



บริษัท กูรูทริป จำกัด | Guru Trip Co.,Ltd

Website : www.GuruTrip.co.th
Email : info.gurutrip@gmail.com
Hotline : 061-229-6955 , 094-519-4163

DBD Registered
TAT 11/09033
Tel Office :
02-003-1196



RWHKGVPOCX

มาเที่ยวกับเรา ที่พักรู อยู่สบาย พีรีโหว้จัดเต็ม

HONG KONG

ล่องเรือยอร์ชไฟรเวท สุดหรู



48,888.-

เดินทาง 28-30 พฤษภาคม 2567

CX 3 2
บิน วัน คืน

ล่องเรือยอร์ชโหว้จูดริบพลัง - เจ้าแม่กวนอิม รีฟลัสเบีย - หมู่บ้านชาวประมง ลิมมา โอซ์แลนด์
ล่องเรือชมไฟ SYMPHONY OF LIGHTS - วัดหลินฟ้า - เทพเจ้ากวนอู วัดกวนไท
วัดเจ้าแม่ดอกไม้ทองคำ - วัดเจ้าแม่ทับทิมกินหัว - วัดเจ้าแม่กวนอิมสองอ่า - วัดแซกงหมีว
วัดหวังต้าเซียน - วัดเจ้าแม่กวนอิม ปักชว้น - วัดแซกง(เก่า) - วัดชีซ่าน - ซ้อปบึงย่านจิมซาจู้ย

สุดพิเศษ!! โทด์พาน้ำโหว้ขอพรตามแบบฉบับคนฮ่องกงแท้ๆ
มีเวลาเช็กอิน ถ่ายรูป เก็บความประทับใจทุกจุด ไม่ชะโงกทัวร์
ลิ้มลองอาหารเมนูขึ้นชื่อต้นตำหรับฮ่องกง สไตล์ฮ่องกงพาชิม

บริการอาหารบนเครื่องบิน โรงแรมหรู ★★★★★
 น้ำหนักกระเป๋า 23 KG

RWHKGVPOCX

มาเที่ยวกับเรา ที่พักรู อยู่สบาย พีรีโหว้จัดเต็ม

HONG KONG

ล่องเรืออร์ชไฟรเวท สุดหรู



48,888.-

เดินทาง 28-30 พฤษภาคม 2567

CATHAY PACIFIC **CX 32**
บิน วัน คืน

ล่องเรืออร์ชโหว้จัดรับพลัง - เจ้าแม่กวนอิม รีพัลส์เบย์ - หมู่บ้านชาวประมง ลัมมา ไอซ์แลนด์
ล่องเรือชมไฟ SYMPHONY OF LIGHTS - วัดหลินฟ้า - เทพเจ้ากวนอู วัดกวนไท
วัดเจ้าแม่ดอกไม้มงคลคำ - วัดเจ้าแม่ทับทิมกินหัว - วัดเจ้าแม่กวนอิมสองฮา - วัดแซกงหมิว
วัดหวังต้าเซียน - วัดเจ้าแม่กวนอิม ปีกชวัน - วัดแซกง(เก่า) - วัดชีซาน - ซอปปิงย่านจิมซาจุ่ย

สุดพิเศษ!! โถงพาน้ำโหว้ขอพรตามแบบฉบับคนฮ่องกงแท้ๆ
มีเวลาเช็ควิน ถ่ายรูป เก็บความประทับใจทุกจุด ไม่ชะโงกทัวร์
ลิ้มลองอาหารเมนูขึ้นชื่อต้นตำหรับฮ่องกง สไตส์ฮ่องกงพาซิม



บริการอาหารบนเครื่องบิน



โรงแรมหรู ★★★★★



น้ำหนักกระเป๋า 23 KG



สายการบิน CATHAY PACIFIC (CX)	เที่ยวบินขาไป	CX 700	BKK - HKG	08.20 – 12.10
	เที่ยวบินขากลับ	CX 703	HKG - BKK	18.35 – 20.35

วันที่	รายการ	เข้า	เที่ยง	เย็น	โรงแรมที่พัก
1	กรุงเทพฯ (สุวรรณภูมิ) – ส่องกง (เซ็กเล็บก็อก) ล่องเรือยอร์ชไท่จู้ดรับพลัง – เจ้าแม่กวนอิม รีพัลส์เบย์ หมู่บ้านชาวประมง ลัมมา ไอซ์แลนด์ ล่องเรือชมไฟ SYMPHONY OF LIGHTS	x	✈	🕒	HYATT CENTRIC VICTORIA HARBOUR HOTEL ***** หรือเทียบเท่า
2	วัดหลินฟ้า – เทพเจ้ากวนอู วัดกวนไท – วัดเจ้าแม่ดอกไม้ ทองคำ วัดเจ้าแม่ทับทิมทินหัว – วัดเจ้าแม่กวนอิมสองอ่า โรงงานกังหันฮวงจุ้ยและร้านหยก – วัดแซกงหมิว วัดหวังต้าเซียน – ซ้อปี้งย่านจิมซาจู้	🕒	🕒	x	HYATT CENTRIC VICTORIA HARBOUR HOTEL ***** หรือเทียบเท่า
3	วัดเจ้าแม่กวนอิม ปักชววัน – วัดแซกง(เก่า) วัดชีซ่าน สนามบินฮ่องกง (เซ็กเล็บก็อก) – กรุงเทพฯ (สุวรรณภูมิ)	🕒	🕒	✈	-----

วันเดินทาง	ผู้ใหญ่พัก 2 ท่าน ท่านละ	พักเดี่ยวเพิ่ม ท่านละ	จำนวนผู้เดินทาง
28 – 30 พฤษภาคม 2567	48,888 บาท	20,000 บาท	20 ท่าน

**** ราคานี้เป็นราคาโปรโมชั่น ราคาเต็มจะเท่ากับราคาผู้ใหญ่ ****

รายละเอียดโปรแกรม :

วันแรก กรุงเทพฯ (สุวรรณภูมิ) – ฮองกง (เซ็กแล็บก๊อก) – ล่องเรือยอร์ชไท่จู้ดร์ับพลั้ง
เจ้าแม่กวนอิม รีพัลส์เบย์ – หมู่บ้านชาวประมง ลัมมา ไอซ์แลนด์ – ล่องเรือชม
ไฟ SYMPHONY OF LIGHTS มื้ออาหาร | - | บนเครื่องบิน | เย็น |

05.00 น. คณะพร้อมกัน ณ สนามบินสุวรรณภูมิ อาคารผู้โดยสาร
ขาออกระหว่างประเทศ ชั้น 4 ประตูทางเข้าหมายเลข
8 เคา์นเตอร์ S สายการบินคาเธ่ แปซิฟิค (CX) โดยมี
เจ้าหน้าที่ของบริษัทฯคอยอำนวยความสะดวกแก่ท่าน ในการตรวจเช็คเอกสาร
สัมภาระ และที่นั่งก่อนออกเดินทาง



หมายเหตุ ที่นั่งบนเครื่องบินเป็นระบบ RANDOM ไม่สามารถเลือกที่นั่งได้
เพราะฉะนั้นที่นั่งอาจไม่ได้นั่งติดกัน และไม่สามารถเลือกช่องที่นั่งบนเครื่องบินได้
เนื่องจากเป็นตั๋วกรุ๊ป ตามเงื่อนไขที่สายการบินกำหนด

08.00 น. นำท่านเดินทางสู่ ฮองกง โดยเที่ยวบินที่ CX 700

🍽️ บริการอาหารบนเครื่องบิน



12.10 น. เดินทางถึงสนามบินเซ็กแล็บก๊อก เขตปกครองพิเศษ
ฮองกง ซึ่งตั้งอยู่บนเกาะลันเตา เป็นสนามบินที่เกิดจากการถมทะเลออกไป มีพื้นที่
โดยรวมทั้งหมด 1,248 เฮกเตอร์ ได้รับการจัดอันดับให้เป็นสนามบินที่ดีที่สุดในโลก
ติดต่อกันถึง 8 ปีซ้อน ตั้งแต่ปี 2001 – 2008 ฮองกงเป็นดินแดนตอนปลายสุดทาง
ตะวันออกเฉียงใต้ของจีน ติดกับมณฑลกว่างตุงประกอบด้วย เกาะฮองกง, นิวเท
อรริทอรีส์, เกาลูน และเกาะเล็ก ๆ อีก 235 เกาะ
นำท่านเข้าพิธีการตรวจคนเข้าเมือง หลังจากผ่านพิธีตรวจคนเข้าเมืองและศุลกากร
แล้ว รับกระเป๋าสัมภาระ ให้ท่านออก EXIT B นำคณะเดินทางโดยรถโค้ชปรับอากาศ
(เวลาที่ฮองกงเร็วกว่าเมืองไทย 1 ชั่วโมง)

จากนั้นเตรียมตัว นำท่าน
ล่องเรือยอร์ชแบบไพรเวท สุดหรู
ไปยังจุดรับพลัง *เสริมดวงจ้ยและบารมี*



จากนั้นนำท่านเดินทางไปรับพลังพร้อมทั้งนมัสการขอพรจาก **เจ้าแม่กวนอิมริมทะเลปางประทานพร** และเทพเจ้า แห่งโชคลาภ ณ **ชายหาดรีพัลส์เบย์** สร้างขึ้นในปี ค.ศ. 1993 ในแต่ละปีจะมีนักท่องเที่ยวจำนวนมากเดินทางมาสักการบูชาขอพรจาก เจ้าแม่กวนอิม, เจ้าแม่ทับทิม และ เทพเจ้าแห่งโชคลาภ ที่ชายหาดน้ำตื้น อ่าวรีพัลส์เบย์ และที่น่าสนใจคือด้านหนึ่งของอ่าวมี พระพุทธรูปและเทพเจ้าต่าง ๆ ประดิษฐานไว้มากมาย ตามความเชื่อถือศรัทธา เช่น พระสังกัจจายบูชาเพื่อความ สุข, เจ้าสมุทร เทพเจ้าแห่งโชคลาภการงาน, พระกาฬ เทพเจ้าแห่งความมั่งคั่งเหลือกินเหลือใช้, เทพแห่งวาสนา, เทพแห่งดวงชะตา, อิสระให้ท่านสักการะสิ่งศักดิ์สิทธิ์ตามอัธยาศัย

เย็น ๑๐ | บริการอาหารเย็น ณ หมู่บ้านชาวประมง ลัมมาไอซ์แลนด์

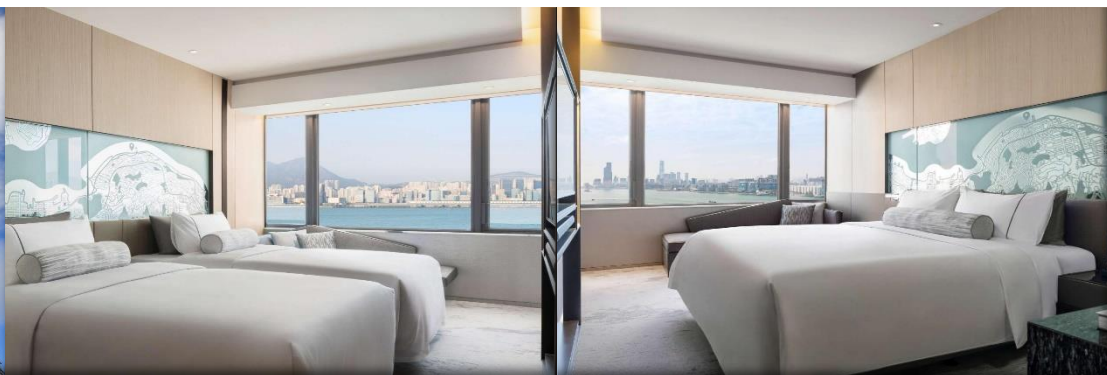
นำทุกท่านรับประทานอาหารทะเลมื้อค่ำสุดอร่อย ที่หมู่บ้าน ชาวประมง **เกาะลัมมา (LAMMA ISLAND)** เป็นเกาะใหญ่อันดับสามของฮ่องกงที่ตลาดล่ำไปด้วยร้านอาหาร ตั้งแต่อาหารทะเลดั้งเดิมไปจนถึงร้านอาหารตะวันตกสมัยใหม่ เป็นอ่าวที่มีแพเพาะเลี้ยงสัตว์น้ำ และมีร้านอาหารริมทะเลแบบเรียบง่ายที่เสิร์ฟอาหารทะเลสด ๆ จากแพ อาทิเช่น หอยเชลล์, ปลาหมึก, และล็อบสเตอร์สดแสนอร่อย





Symphony of Lights ที่ริมน้ำ ซึ่งจะมองเห็นตึกของฮ่องกงกว่า 40 ตึกทั้งฝั่งฮ่องกงและเกาลูน เปิดไฟขึ้นพร้อมกันอย่างสวยงาม แต่ละตึกจะยิงแสงเลเซอร์สีต่าง ๆ ให้เข้ากับจังหวะเพลงที่เปิด ตลอดการแสดงโชว์ อลังการสุด ๆ ตื่นตึ่งกับการแสดง แสง สี เสียง และการยิงเลเซอร์ ประกอบดนตรี อันตระกานตา...ยามค่ำดิน บนเรือยอร์ช โดยแบ่ง THEME การแสดง ออกเป็น 5 แบบ เริ่มการแสดงด้วย AWAKENING, ENERGY, HERITAGE, PATNERSHIP และจบลงด้วย CELEBRATION

นำท่านสู่ที่พัก **HYATT CENTRIC VICTORIA HARBOUR HOTEL** ★★★★★



เช้า | บริการอาหารเช้าที่โรงแรม

วันสอง

วัดหลินฟา – เทพเจ้ากวนอู วัดกวนไท – วัดเจ้าแม่ดอกไม้ทองคำ – วัดเจ้าแม่

ที่
วัด

และร้านหยก

| กลางวัน | -



จากนั้นนำท่านเดินทางสู่ **วัดหลินฟา (LIN FA TEMPLE)** หรือ **วังดอกบัว** เป็นวัดที่อยู่บริเวณ
หว่านจ้าย ทางทิศตะวันออกเฉียงเหนือของดอสเวย์ เบย์ โดยวัดนี้ถูกก่อสร้างในช่วง

ราชวงศ์ชิง (ปีค.ศ.1963) และมีการบูรณะอีก 2 ครั้ง ในปีค.ศ.1986 และ ค.ศ.1999 วัดหลินฟามีเจ้าแม่กวนอิมเป็นองค์ประธานของวัด เคยมีตำนานหนึ่งเล่าว่า เจ้าแม่กวนอิมเคยมาปรากฏตัวที่วัดแห่งนี้ ทำให้ชาวบ้านเลื่อมใสและศรัทธา จึงรวมใจกันสร้างวิหารดอกบัวและประดับด้วยโคมดอกบัวต่าง ๆ เพื่อเป็นการบูชาและสักการะท่าน นอกจากเจ้าแม่กวนอิมแล้ว ยังมีเทพเจ้า อ้าวจื่อเอี้ยะ หรือที่รู้จักกันในนาม เทพเจ้าสายนรก แม้ว่าคนไทยเราอาจจะไม่ค่อยรู้จักหรือคุ้นเคยกันมากนัก แต่ท่านเป็นเทพที่ขึ้นชื่อเรื่องความกตัญญู โดยจะมาในรูปลักษณะของการนุ่งห่มผ้าดิบ ซึ่งเป็นสัญลักษณ์ของการไว้ทุกข์ที่คนเชื้อสายจีนให้ความสำคัญ อย่างไรก็ตามแม้จะขึ้นชื่อว่าเป็นเทพเจ้าสายนรก แต่ท่านก็เปี่ยมไปด้วยพลังหยิน ซึ่งเป็นพลังที่ขึ้นชื่อด้านเงิน ๆ ทอง ๆ ดังนั้นจึงไม่แปลกเลยที่ผู้คนให้ความศรัทธาและเคารพนับถือท่านกันเป็นอย่างมาก เหมาะเป็นอย่างยิ่งสำหรับ ผู้ที่ชอบเดิมพัน เสี่ยงโชค เสี่ยงดวง ต้องการจับเงินก้อนโต

นำท่านชม **วัดเทพเจ้ากวนอู หรือ วัดกวนไท (KWAN TAI TEMPLE)** ใน SHAM SHUI PO สถานศักดิ์สิทธิ์อันเลื่องชื่อ ถือว่าเป็นวัดแห่งเดียวในเขตเกาลูน ที่สร้างขึ้นเพื่อบูชาเทพเจ้ากวนอู ซึ่งท่านเป็นเทพเจ้าแห่งความซื่อสัตย์ เปี่ยมไปด้วยคุณธรรม โดยศาลเจ้าพ่อกวนอูแห่งนี้ ผู้ที่มาไหวสักการะจะนิยมขอพรเรื่องธุรกิจและบิรวาร เนื่องจากว่า เจ้าพ่อกวนอู เป็นเทพเจ้าที่รักษาคำพูดด้วยชีวิต รักคุณธรรม ซื่อสัตย์ ช่วยปกป้องสิ่งเลวร้ายอันตรายต่าง ๆ และช่วยเสริมอำนาจบารมีในการปกครอง ท่านมีจิตใจมั่นคงตั้งขุนเขา มีสติปัญญาเป็นเลิศ และไม่ประมาท ท่านจึงเป็นสัญลักษณ์แห่งความเข้มแข็งโดดเด่นเดี่ยว ไม่ครั้นคร้ามต่อศัตรู ฉะนั้นการมาบูชาขอพรท่าน จะช่วยเสริมดวงไม่ให้เพลี่ยงพล้ำแก่ศัตรู ทำให้มีมิตรที่ซื่อสัตย์ และคุ้มครองบิรวารให้ก้าวหน้าและอยู่เย็นเป็นสุข ซึ่งผู้ประกอบการอาชีพ ตำรวจ ทหาร และ นักการเมือง จึงมักจะนิยมบูชาเทพเจ้ากวนอู เป็นพิเศษ



จากนั้นนำท่านเดินทางสู่ **วัดเจ้าแม่ดอกไม้มงคล** เป็นที่รวมของเทพเจ้าหลายพระองค์ ตั้งอยู่ในย่านซัมชุยโป SHAM SHUI PO เป็นอาคารโบราณ สร้างขึ้นเมื่อปี 1898 โดยผู้อพยพชาวจีนแคะเพื่อเป็นเกียรติแก่ **เทพเจ้าสามเซียน SAM TAI TSZ** ผู้ปกป้องรักษาหลังจากเกิดโรคระบาดทั่วเมือง วัดนี้ถึงจะเล็ก แต่เต็มไปด้วยรายละเอียดน่าสนใจ มีศิลปวัตถุทางวัฒนธรรมย้อนไปในสมัยราชวงศ์ชิงตอนปลาย (1644-1912) สักการะขอพรกับ**เทพนาจา** ที่หากใครที่อยากเริ่มต้นธุรกิจใหม่ก็จะมาขอพรที่นี่ ส่วนใครที่มีคนปองร้ายคิดไม่ดีก็มากราบไหว้ขอพรกับ **เทพสิวหยัน** เพื่อให้คนที่คิดร้ายกลายเป็นดี ใครที่

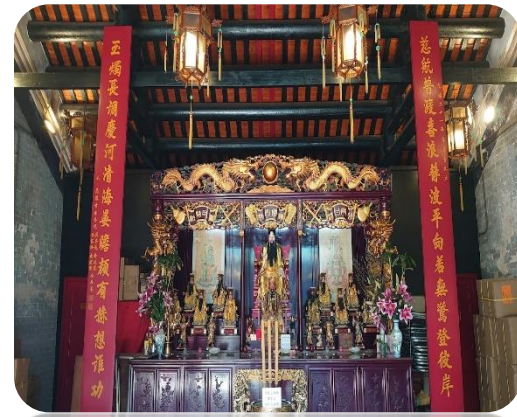
ครอบครัวมีปัญหาทะเลาะกัน สามีกรรยาเริ่มนอกใจกัน ก็จะขอพร **เทพเจ้ากำฟ้าเหลือง เหลือง** ซึ่งตรงกับภาษาไทยว่า **เจ้าแม่ดอกไม้ทองคำ** เพื่อให้ครอบครัวกลับมารักกันดังเดิม จุดเด่นอีกอย่างของวัดนี้คือถ้าใครมาขอพรเกี่ยวกับการศึกษาทางวัดจะมีหมวกบัณฑิตเป็นแผ่นประมาณโปสเตอร์การ์ดเขียนชื่อลูก คณะ และมหาวิทยาลัยที่ลูกอยากเข้าเรียนไปแขวนไว้ในวัดอีกด้วย



จากเมื่อนำท่านชม **วัดเจ้าแม่ทับทิม ทินหัว (TIN HAU TEMPLE)** ที่ย่านเหยามาเต (YAU MA TEI STATION) เป็นวัดเก่าแก่และสำคัญอีกวัดหนึ่งของฮ่องกง เพราะในสมัยก่อน ฮ่องกงเป็นเพียงหมู่บ้านชาวประมง ซึ่งเคารพนับถือเจ้าแม่ทับทิมว่าเป็นเทพีแห่งทะเล จึงไม่น่าแปลกใจที่จะมีวัดเจ้าแม่ทับทิมกระจายตัวอยู่หลายสิบวัดเลยการจุดรูปเกลียวขนาดใหญ่สีแดงเพื่อขอพรโดยรูปจะติดนาน 7-8 วัน โดยจะมีถาดรองซีเก้ทงเหลืองอยู่ด้านล่าง นอกจากการมาสักการะบูชาเจ้าแม่ทับทิมในเรื่องของการเดินทางให้ปลอดภัยแล้ว ไฮไลท์สำคัญอีกอย่างหนึ่งของวัดเจ้าแม่ทับทิม ทินหัว จะเป็นขดรูปสีแดงขนาดใหญ่ ที่แขวนอยู่ตามเพดานด้านในวิหารของวัดเต็มไปหมด จะยิ่งสวยงามในยามที่มีแสงแดงส่องลงมาเหมือนเป็นลำแสงส่องทะเลดูวันรูปแปลกตาอึ้งนั้ก ส่วนอาคารของวัดก็จะเป็นสถาปัตยกรรมแบบวัดจีน สร้างขึ้นตั้งแต่ปีค.ศ. 1876 โดยทางเข้าของวัด

จะอยู่ติดกับ
สวนสาธารณะเล็ก ๆ ที่มี
ต้นไม้ใหญ่หลายต้น ให้
บรรยากาศร่มรื่น

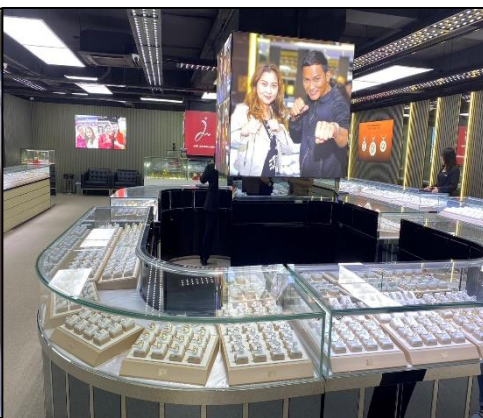




จากนั้นนำท่านชม **วัดเจ้าแม่กวนอิมสองอ้า (KUN IM TEMPLE HUNG HOM)** เป็นวัดที่มีชื่อเสียงมากที่สุดของฮ่องกง และถูกสร้างขึ้นในปี ค.ศ.1873 ในช่วงสงครามโลกครั้งที่ 2 มีการปล่อยระเบิดลงบริเวณวัดสองอ้าหลายต่อหลายครั้ง ทำให้มีผู้บาดเจ็บและล้มตายมากมาย แต่ชาวบ้านที่หนีเข้าไปหลบภัยในวัดนี้กลับปลอดภัยและตัววัดก็ไม่ได้รับความเสียหายจากเหตุการณ์ทิ้งระเบิดอย่างอัศจรรย์ จึงทำให้ชาวบ้านมีความเลื่อมใสและศรัทธาในวัดแห่งนี้เป็นอย่างมาก และในปี ค.ศ.1909 ได้มีการสร้างถนนขึ้นเพื่อเชื่อมต่อย่านสองอ้ากับย่านจิมซาจุ่ย และเมืองเกาลูน ขณะที่คนงานก่อสร้างกำลังขุดในพื้นที่ที่เป็นเนินเขา ปรากฏว่ามีน้ำสีแดงไหลออกมาจากพื้นดิน ลือกันว่าคือเส้นเลือดของมังกรที่อาศัยอยู่ในพื้นที่ดังกล่าว ภูมิจิกษาดเนื่องจากการก่อสร้างขุดเจาะ คนงานเกิดกลัวที่จะดำเนินการก่อสร้างถนนต่อถึงแม้ผลการตรวจทางห้องปฏิบัติการพบว่าสีของน้ำเป็นผลมาจากการสะสมของกำมะถันและปรอทในดิน แต่คนงานยังคงกังวล จึงเกิดการบริจาคเงินเพื่อบูรณะวัดขึ้นมา ด้วยความเชื่อว่ามี เจ้าแม่กวนอิม (KWUN YUM) จะสามารถช่วยให้พวกเขาปลอดภัยจากภัยพิบัติ อันตรายต่าง ๆ วันสำคัญวันหนึ่งที่คนหลังไหลมาไหว้ขอพรอย่างไม่ขาดสาย และรอดอยเป็นประจำทุกปี ก็คือ "วันเปิดทรัพย์" หรือ วันยืมเงินเทพเจ้า เป็นวันที่จะมาขอพรและยืมเงินเจ้าแม่กวนอิม ซึ่งตรงกับวันที่ 26 นับจากวันตรุษจีน ซึ่งพิธีนี้ใน 1 ปี มีเพียงครั้งเดียวเท่านั้น

จากนั้นนำท่านชม **โรงงานกังหันฮวงจุ้ย** ซึ่งเป็นโรงงานที่มีชื่อเสียงที่สุดของฮ่องกงในเรื่อง

การ ออกแบบเครื่องประดับ อาทิเช่น จี้ และแหวนกังหัน ที่มีชื่อเสียงที่สุด สินค้าทุกชิ้นมีเอกสารรับประกันคุณภาพเปลี่ยน ซ่อม ได้ตลอดอายุการใช้งาน หากเกิดการชำรุดจากสินค้าไม่ใช่อุบัติเหตุ และนำท่านเลือกซื้อ หยกมงคด ที่นำมาทำเป็นเครื่องประดับที่ **ร้านหยก**



กลางวัน ๑๐ | บริการอาหารกลางวัน ณ กัณฑ์ตาดาร....เมนูพิเศษ ซาบู่สไตลล์ฮ่องกง



นำท่านเดินทางสู่ **วัดแชกงหมิว หรือ วัดกังหัน (CHE KUNG TEMPLE)** เป็นวัดเก่าแก่ที่มีความศักดิ์สิทธิ์มาก มีอายุกว่า 300 ปีตั้งอยู่ในเขต SHATIN วัดแชกงสร้างขึ้นเพื่อเป็นอนุสรณ์เพื่อรำลึกถึงตำนานแห่งนักรบราชวงศ์ซ่ง มีนามว่า “แช กง” แม่ทัพปราบศึก ผู้คนทั่วทุกดินแดนต่างยำเกรงในกำลังพลอันกล้าหาญแข็งแกร่งของแม่ทัพแชกง ในยามที่ออกรบ แม่ทัพแชกง ได้ใช้สัญลักษณ์ กังหัน 4 ใบพัด ในการออกรบด้วยทศกัณฐ์ ทหารกล้าทุกคนายเชื่อว่าสัญลักษณ์ใบพัดจะนำพาซึ่งชัยชนะ นำพาความโชคดี เสริมสิริมงคล และนำพาอำนาจอันแข็งแกร่งให้กับกองทัพ และชื่อเสียงให้การสู้ศึกของท่านจึงกลายเป็นตำนานมาจนถึงทุกวันนี้ ปัจจุบันวัดแชกง จึงเป็นสถานที่สักการะเคารพ ขอพร ท่านแชกง โดยมีสัญลักษณ์เป็นกังหันนำโชคนั่นเอง



☉ การหมุนกังหันนำโชคนที่ตั้งอยู่ในวัดเพื่อจะได้หมุนเวียนชีวิตของเราและครอบครัวให้มีความเจริญก้าวหน้าด้านหน้าที่การงาน โชคลาภ ยศศักดิ์

และถ้าหากคนที่ดวงไม่ดีมีเคราะห์ร้ายก็ถือว่าเป็นการช่วยหมุนปัดเป่าเอาสิ่งร้ายและไม่ดีออกไปให้หมด ในองค์กังหันนำโชคนั้นมี 4 ใบพัด คือพร 4 ประการ คือ สุขภาพร่างกายแข็งแรง, เดินทางปลอดภัย, สมความปรารถนา และ เงินทองไหลมาเทมา ในทุกๆ



วันที่ 2 ของเดือนแรกตามปฏิทินจีนชาวฮ่องกงและนักธุรกิจจะมาวัดนี้ เพื่อถวายกังหันลมเพราะเชื่อว่ากังหันจะช่วยพัดพาสิ่งชั่วร้ายและ

โรคภัยไข้เจ็บออกไปจากตัวและนำพาแต่ความโชคดีเข้ามาแทน



จากนั้นนำท่านเดินทางสู่ **วัดหวังต้าเซียน (WONG TAI SIN TEMPLE)** เป็นวัดเก่าแก่อายุกว่าร้อยปี (คนจีนกว้างตุ้ง จะเรียกวัดนี้ว่า ห่วงไต่ซิน) ซึ่งวัดแห่งนี้เป็นที่ประดิษฐานของเทพเจ้าจีนหลายองค์ เทพเจ้าหลักของวัดคือเทพหวังต้าเซียน ท่านเทพเจ้าหวังต้าเซียน ชื่อเดิมคือ “ห้วงซ้อเผ่ง” เป็นมุนษย์ธรรมดา เป็นเด็กเลี้ยงแพะที่มีความกตัญญูต่อบิดามารดา เมื่อถึงวันหนึ่งได้มีโอกาสพบกับนักพรต และได้รับการชักชวนให้ไปเล่าเรียนวิชา ท่านห้วงซ้อเผ่ง ตัดสินใจตามนักพรตออกไปศึกษาเล่าเรียนวิชา จนบรรลุ สามารถเสกก้อนหินให้กลายเป็นแพะได้ หลังจากนั้นก็ได้ลาอาจารย์นักพรต กลับมาใช้ชีวิตความรู้ที่ร่ำเรียนมา ด้านสมุนไพร ใช้รักษาคนที่เจ็บไข้ได้ป่วย ท่านได้ใช้วิชาการแพทย์สมุนไพร บำเพ็ญประโยชน์กับชาวบ้านมาตลอดช่วงชีวิต และยังถ่ายทอดวิชาให้กับลูกศิษย์มากมาย จนได้รับยกย่องว่าเป็นเทพหวังไต่ซิน และได้ตั้งศาลหวังไต่ซิน เอาไว้ เพื่อกราบสักการะ นอกจากนั้นแล้ว ภายในวัดยังมี **เทพเจ้าด้ายแดง หรือเทพเจ้าหยุดโหลว** รูปปั้นสีทอง มีเสี้ยวพระจันทร์อยู่ด้านหลัง เป้าหมายของคนโสดอยากมีคู่!!! โดยการขอพรกับเทพเจ้าองค์นี้ต้องใช้ด้ายแดงผู้นี้เอาไว้ไม่ให้หลุดระหว่างพิธี เพราะชาวจีนเชื่อว่าด้ายแดงนี้แหละคือ เส้นโยงโชคชะตาด้านความรัก คนโสดก็เป็นการขอพรให้เจอเนื้อคู่ ส่วนคนมีคู่ ก็จะช่วยทำให้มีความรักที่มั่นคงและยืนยาว เมื่อไปถึงจะเห็นรูปปั้นของเทพหยุดโหลวอยู่ตรงกลาง เมื่อหันหน้าเข้าหา



เทพหยุดโหลว จะพบรูปปั้นเจ้าบ่าว อยู่ทางขวา และรูปปั้นเจ้าสาวอยู่ทางซ้าย โดยมีด้ายแดงผูกโยงจากเจ้าบ่าวและเจ้าสาวมาที่เทพหยุดโหลว ซึ่งท่านจะคอยทำหน้าที่จดรายชื่อคู่รัก เชื่อกันว่าสมุดที่ผู้เฒ่าถือในมือ คือบัญชีรายชื่อคู่รักที่จะได้รับคำอวยพรให้อยู่คู่กัน

อย่างร่มเย็นเป็นสุข ซึ่งจะปรากฏตัวยามค่ำคืนภายใต้แสงจันทร์ เป็นเทพเจ้าผู้เป็นอมตะที่อาศัยอยู่บนดวงจันทร์ และลงมาโลกมนุษย์เพื่อผูกด้วยดวงชะตา ระหว่างคู่รักซึ่งเมื่อคู่กันแล้วก็จะไม่แคล้วคลาดกัน

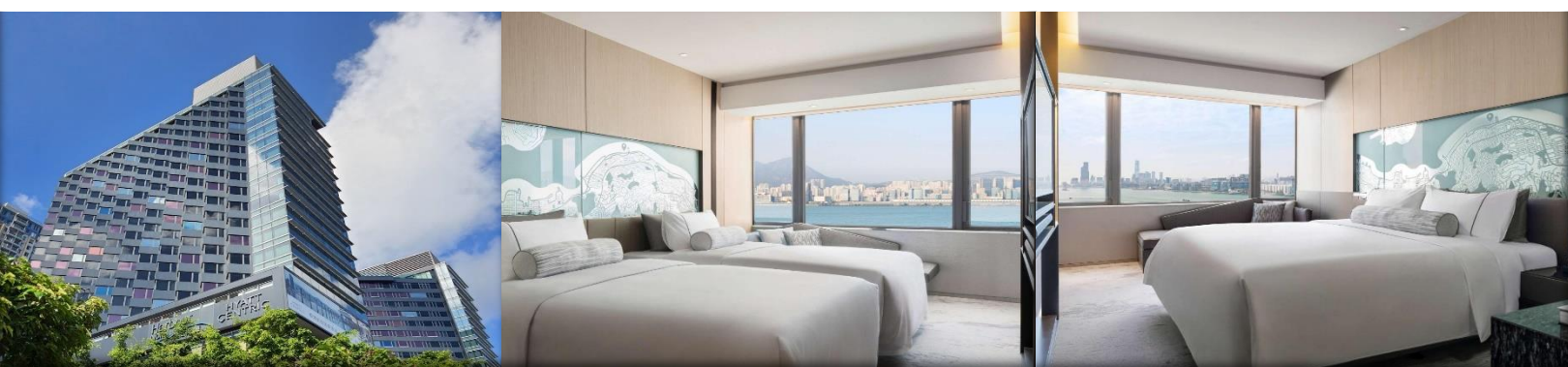
จากนั้นนำท่านเดินทางสู่ย่านจิมซาจุ่ย อีสระให้ท่านช้อปปิ้ง เลือกซื้อของฝากที่ **ถนนนาธาน ย่านจิมซาจุ่ย** ห้างสรรพสินค้ายักษ์ใหญ่ ที่มีความยาวตั้งแต่เรือสตาร์เฟอร์รี่ ไปตามถนน CANTON ระยะทางกว่าครึ่งกิโลเมตร แหล่งรวมสินค้า แบรินด์เนม ชั้นนำมามากมาย ห้างสรรพสินค้า OCEAN TERMINAL และ HARBOUR CITY ที่มีร้านค้ากว่า 700 ร้าน ให้ท่านได้เลือกซื้อกันแบบเต็ม ๆ

เย็น

อีสระอาหารเย็น ตามอริยาตย์.... ไม่รวมอยู่ในโปรแกรม

นำท่านสู่ที่พัก

HYATT CENTRIC VICTORIA HARBOUR HOTEL ★★★★★



วันที่สาม

วัดเจ้าแม่กวนอิม ปักชววัน – วัดแซกงเก๋า – วัดซีซ่าน

สนามบินฮ่องกง (เช็กแล็บก็อก) – กรุงเทพฯ (สุวรรณภูมิ)

มื้ออาหาร | เช้า | กลางวัน | บนเครื่องบิน |

เช้า

🍽️ บริการอาหารเช้าที่โรงแรม



จากนั้นนำท่านเดินทางสู่ **วัดเจ้าแม่กวนอิม ปักชว้น** ตั้งอยู่ในปากชว้น ไซ่กง บริหารจัดการโดยคนในท้องถิ่น ระฆังทองสัมฤทธิ์หล่อในวัดเมื่อปี พ.ศ. 2462 วัดเจ้าแม่กวนอิมในปากชว้นมีขนาดเล็กกว่าวัดเจ้าแม่กวนอิมในสงฮอมในเกาลูน ฮ่องกง แต่คนในท้องถิ่นทั้งทางบกและทางน้ำเชื่อว่าพระโพธิสัตว์มีพลังอำนาจ จึงได้รับความนิยมนตลอดทั้งปี

เจ้าแม่กวนอิมเปิดคลังเป็นความเชื่อพื้นบ้านของจีนหรือที่เรียกว่าห้องสมุดเจ้าแม่กวนอิมเปิด กล่าวกันว่าในช่วงที่เจ้าแม่กวนอิมฝังฝน พระอรหันต์ผู้พิทักษ์ธรรม 500 รูปได้แปลงร่างเป็นพระภิกษุและลงมายังโลกเพื่อทดสอบการปฏิบัติของเจ้าแม่กวนอิม พวกเขาไปที่วัดเจ้าแม่กวนอิมเพื่อขอทาน เจ้าแม่กวนอิมจึงเปิดโกดังในวันที่ 26 เดือน 1 ตามจันทรคติเพื่อจัดเตรียมอาหารมังสวิรัตสำหรับพระภิกษุและทั้งอาหารที่เหลือไว้ แก่ผู้มีจิตศรัทธาที่มาเยี่ยมชม ตำนานพื้นบ้านนี้ ได้กลายเป็นธรรมเนียมและกิจกรรมทางศาสนาสำหรับผู้ศรัทธาที่จะไปวัดเจ้าแม่กวนอิมในวันนั้น เพื่อสักการะเทพเจ้าและยืมเงินจากคลังแท้จริงแล้วการยืมจากเจ้าแม่กวนอิมหมายถึงการยืมโชค

ดีจากเจ้าแม่กวนอิม นอกจากโชคลาภทางการเงินแล้ว คุณยังสามารถยิ้มโชคลาภในบ้าน การ
แต่งงาน ชื่อเสียง การงาน สุขภาพ ได้อีกด้วย



วัดแซกง(องค์เก่าแก่ใช้กง) CHE KUNG SAI KUNG หรือที่รู้จักกันในชื่อ CHE DA YUAN SHUAI เดิม
ที่ท่านเป็นผู้บัญชาการทหารของราชวงศ์ซ่งใต้ (ปี ค.ศ. 1127-1279) ซึ่งตามตำนานท่านมี
อำนาจในการปราบปรามการก่อจลาจลและมีชื่อเสียงในด้านความภักดีต่อจักรพรรดินอกจากนี้
ท่านยังมีชื่อเสียงในด้านพลังในการระงับโรคระบาดและทักษะะในด้านการแพทย์ จนท่านได้รับ
การกล่าวขานขนานนามว่าเป็นเทพเจ้าแห่งการคุ้มครอง และที่ขาดไม่ได้ ด้านหน้าของวัดจะมีกังหัน
เหล็กตั้งอยู่ 2 อัน เชื่อกันว่า หลังจากไหว้สิ่งศักดิ์สิทธิ์แล้ว ให้มาหมุนกังหัน ไปทางขวา ถ้าตอน

กลางวัน ☉ บริการอาหารกลางวัน ณ กัตตาดาร VICTORIAN ERA





จากนั้นนำท่านเดินทางสู่ **วัดเจ้าแม่กวนอิมวัดซีซัน (TSZ SHAN MONASTERY)** รูปปั้นองค์เจ้าแม่กวนอิมที่สูงตระหง่าน เป็นอันดับ 2 ของโลกด้วยความสูงถึง 76 เมตร ตั้งอยู่บนภูเขาเนื้อที่กว่า 29 ไร่ ในเกาะฮ่องกง และหันหน้าไปทางทะเล สร้างเสร็จเมื่อ 3 ปีก่อน โดย



มี นาย ลีกาซิง มหาเศรษฐีชื่อดังของฮ่องกง บริจาคเงินสร้างวัดถึง 193 ล้านบาทเลยทีเดียว และยังเป็นสถานศึกษาเพราะทางวัดจะจัดโครงการด้านการศึกษาเพื่อส่งเสริมวัฒนธรรมของชาวพุทธ โดยเราสามารถมาฝึกนั่งสมาธิตามมุมสงบของวัดได้ เป็นการฝึกจิตใจการเจริญสติที่ดีมากๆ อย่างหนึ่งของชาวพุทธเรา ทางวัดจำกัดจำนวนผู้มาเยือนแค่ วันละ 500 คนเท่านั้น ใครที่จะมาวัดนี้จึงต้องจองล่วงหน้าผ่านเว็บไซต์ก่อนล่วงหน้า

15.30 น. สมควรแก่เวลานำคณะออกเดินทางสู่สนามบินฮ่องกง

18.35 น. ออกเดินทางโดย **สายการบินคาเธ่ แปซิฟิค (CX)** เที่ยวบินที่ **CX 703**

🍽️ บริการอาหารบนเครื่องบิน

20.35 น. ถึงท่าอากาศยานนานาชาติสุวรรณภูมิโดยสวัสดิภาพ

***** **โปรแกรมท่องเที่ยว อาจมีการปรับเปลี่ยนตามความเหมาะสม** *****

เป็นราคาโปรโมชั่นไม่มีราคาเด็ก

อัตรานี้ยังไม่รวมค่าทิปคนขับรถ มัคคุเทศก์ท้องถิ่น ท่านละ 2,000 บาท

****ทริปหัวหน้าทัวร์ขึ้นอยู่กับความพอใจของลูกค้า****

*****สำคัญมาก*** กรุณานำหนังสือเดินทาง (พาสปอร์ต) มาในวันเดินทาง**

หนังสือเดินทาง ต้องมีอายุการใช้งาน เหลือไม่น้อยกว่า 6 เดือน

(ทางบริษัทจะไม่รับผิดชอบ)

ในกรณีที่ท่านไม่นำหนังสือเดินทางมาหรืออายุหนังสือเดินทางเหลือใช้งานน้อยกว่า 6 เดือน

และไม่สามารถเดินทางได้

เงื่อนไขเพิ่มเติม ที่ท่านควรทราบ

ตามนโยบายการท่องเที่ยวของประเทศฮ่องกง ผู้เดินทางจะต้องมีการเข้าชมสินค้าของทางรัฐบาล คือ โรงงานหลวงจู้ ร้านหยก เป็นต้น ซึ่งจำเป็นต้องระบุไว้ในรายการทัวร์หากจะซื้อหรือไม่ซื้อขึ้นอยู่กับความพอใจของท่าน

เนื่องจากทัวร์ครั้งนี้มีจุดประสงค์เพื่อเดินทางท่องเที่ยวเป็นหมู่คณะเท่านั้น หากต้องการแยกตัวออกจากคณะเดินทางโดยไม่ลงร้านรัฐบาล บริษัทฯ ขอสงวนสิทธิ์คิดค่าดำเนินการแยกท่องเที่ยวเป็นเงิน **2000 HKD ร้าน/ลูกทัวร์ 1 ท่าน** หากท่านใดไม่เข้าร้านดังกล่าวจะต้องจ่ายค่าทัวร์เพิ่ม เนื่องจากมีผลต่อราคาทัวร์ ทางบริษัทฯ จะขอถือว่าท่านรับทราบ และ ยอมรับเงื่อนไขดังกล่าวแล้ว

เงื่อนไขการสำรองที่นั่ง

- กรณีสำรองที่นั่ง น้อยกว่า 30 วัน ชำระเงินจำนวนเต็ม
- ส่งหลักฐานการชำระเงิน ทางไลน์ อีเมลล์ หรือ แอปพลิเคชั่นอื่น ๆ ตามช่องทางที่ท่านสะดวก
- ส่งเอกสารหน้าพาสปอร์ต ที่มองเห็นข้อมูลชัดเจน ในช่องทางที่สะดวก ให้กับทางเจ้าหน้าที่บริษัทฯ
- ค่าทริปปไกด์และคนขับรถท้องถิ่นในต่างประเทศชำระกับเจ้าหน้าที่ ที่สนามบิน ในวันเดินทาง

อัตราค่าบริการนี้ รวม

- ✓ ค่าตัวเครื่องบินและภาษีสนามบิน ไป-กลับ พร้อมคณะขึ้นประหยัดตามรายการ (ตัวกรุ๊ปไม่สามารถ UPGRADE ที่นั่งเป็น BUSINESS CLASS ได้)
- ✓ ค่าน้ำหนักสัมภาระในการเดินทาง **23 กิโลกรัม / 1 ท่าน**
- ✓ ค่าที่พักตามระบุในรายการพักห้องละ 2-3 ท่าน ตามโรงแรมที่ระบุหรือเทียบเท่า
- ✓ ค่าอาหารตามที่ระบุอยู่ในรายการ

อัตราค่าบริการนี้ **ไม่รวม**

- ✘ กรณีอยู่ต้องเสียค่าเปลี่ยนแปลงหรือต้องซื้อตัวเดียวทั้งนี้ขึ้นอยู่กับเงื่อนไขสายการบิน
- ✘ ค่าน้ำหนักสัมภาระน้ำหนัก เกิน จาก **23 กิโลกรัม / 1 ท่าน** ตามที่ระบุไว้
- ✘ ค่าใช้จ่ายส่วนตัว นอกจากรายการที่ระบุ เช่น มินิบาร์ ค่าโทรศัพท์ ค่าอินเทอร์เน็ต ค่าทิปยกกระเป๋า ค่าทิปพนักงานเสิร์ฟ ต่างๆ ฯลฯ
- ✘ ค่าอาหารและเครื่องดื่ม นอกเหนือจากที่ระบุในรายการ
- ✘ ค่าทำหนังสือเดินทาง ค่าวีซ่าต่างชาติ และ ค่าแจ้งเข้า-ออกประเทศ ของคนต่างด้าว หรือเอกสารอื่นๆที่พึงใช้ประกอบส่วนตัว
- ✘ ค่ารถรับ-ส่ง นอกสถานที่ นอกเหนือที่ระบุไว้ตามรายการ
- ✘ ค่าภาษีมูลค่าเพิ่ม 7% และค่าภาษีหัก ณ ที่จ่าย 3%

กรุณาแจ้งรายละเอียด

- กรุณาระบุลักษณะห้องที่คุณต้องการเพื่อความสะดวกสบายของตัวเอง **TWIN (ห้อง 2 เตียง) // DOUBLE (ห้อง 1 เตียงใหญ่) // SINGLE (ห้องเตียงเดี่ยว) // TRIPLE (ห้อง 2 เตียง +1 เตียงเสริม)** หากไม่มีการระบุ ทางบริษัท ขออนุญาตจัดเป็นเตียง TWIN ให้กับผู้เข้าพัก
- หากท่านไม่ทานอาหารมื้อใดมื้อหนึ่ง ไม่สามารถคืนเงินได้ ขอสงวนสิทธิ์ในการเปลี่ยนแปลงเมนูอาหารในกรณีที่มีผู้เดินทางไม่ถึง 10 ท่าน
- กรุณาแจ้งการไม่ทานอาหารบางประเภท ก่อนเดินทางอย่างน้อย 1 อาทิตย์ หากท่านแจ้งช้า อาจทำให้ทางบริษัท ไม่สามารถเตรียมการให้ท่านได้ทัน ต้องขออภัยในความไม่สะดวก
- สำหรับท่านที่รับประทานอาหารพิเศษ เช่น อาหารเจ, มังสวิรัติ หรือไม่ทาน สัตว์ปีก หรือ เนื้อสัตว์บางประเภท และมีความจำเป็นให้ทางบริษัทจัดเตรียมอาหารให้ท่านเป็นพิเศษ นอกเหนือจากกรุ๊ปแล้ว ทางบริษัทขอสงวนสิทธิ์ในการเรียกเก็บค่าใช้จ่ายเพิ่มเติมตามจริงหน้างาน
- ไม่สามารถเปลี่ยนแปลงรายชื่อผู้เดินทาง เลื่อนหรือโยกย้ายวันเดินทาง ได้หลังจากทำการออกตั๋วโดยสารแล้ว

เงื่อนไขการยกเลิกมีดังนี้

แจ้งยกเลิก 30 วัน ก่อนการเดินทางขึ้นไป	คืนค่าทัวร์ทั้งหมด โดยหัก ค่าใช้จ่ายที่เกิดขึ้นจริงทุกกรณี
แจ้งยกเลิก 15 – 29 วัน ก่อนการเดินทาง	หักค่าใช้จ่าย 50% ของค่าทัวร์ โดยหัก ค่าใช้จ่ายที่เกิดขึ้นจริงทุกกรณี
แจ้งยกเลิก 0 – 14 วัน ก่อนการเดินทางขึ้นไป	หักค่าใช้จ่าย 100% ของค่าทัวร์

เงื่อนไขการให้บริการ

- ❖ การเดินทางครั้งนี้จะต้องมีจำนวน 10 ท่านขึ้นไป กรณีไม่ถึงจำนวนดังกล่าว
 - เลื่อน หรือ ยกเลิกการออกเดินทาง โดยทางบริษัทจะทำการแจ้งให้ทราบล่วงหน้าก่อนเดินทาง 7 วัน
 - หรือขอสงวนสิทธิ์ในการปรับราคาค่าบริการเพิ่ม (ในกรณีที่ผู้เดินทางไม่ถึง 10 ท่านและท่านยังประสงค์ที่จะเดินทางต่อ โดยทางบริษัทจะทำการแจ้งให้ท่านทราบล่วงหน้า
 - กรณีเดินทางไม่ถึง 15 ท่าน จะไม่มีหัวหน้าทัวร์เดินทางจากไทยไปด้วย
 - ในกรณีที่ลูกค้าต้องออกตัวโดยสารภายในประเทศ กรุณาติดต่อเจ้าหน้าที่ของบริษัทฯ ก่อนทุกครั้ง มิฉะนั้นทางบริษัทจะไม่รับผิดชอบใดๆทั้งสิ้น
- ❖ เที่ยวบิน, ราคาและรายการท่องเที่ยว สามารถเปลี่ยนแปลงได้ตามความเหมาะสมโดยคำนึงถึงผลประโยชน์ของผู้เดินทาง เป็นสำคัญ
- ❖ บริษัทฯ รับผู้ร่วมเดินทาง เฉพาะผู้มีจุดประสงค์เดินทางเพื่อท่องเที่ยวเท่านั้น
- ❖ หนังสือเดินทางต้องมีอายุเหลือใช้งานไม่น้อยกว่า 6 เดือน (บริษัทฯจะไม่รับผิดชอบหากอายุการใช้งานเหลือน้อยกว่า 6 เดือนและไม่สามารถเดินทางได้)
- ❖ บริษัทฯ จะไม่รับผิดชอบ หากเกิดกรณีความล่าช้าจากสายการบิน, การประท้วง, การนัดหยุดงาน, การก่อกวน, ภัยธรรมชาติอันไม่สามารถควบคุมได้
- ❖ บริษัทฯจะไม่รับผิดชอบ กรณีท่านถูกปฏิเสธการเข้าหรือออกเมืองจากเจ้าหน้าที่ตรวจคนเข้าเมือง หรือ เจ้าหน้าที่กรมแรงงานทั้งจากไทยและต่างประเทศ ซึ่งอยู่นอกเหนือความรับผิดชอบของบริษัทฯ และจะไม่คืนค่าใช้จ่ายค่าทัวร์ที่ท่านได้ชำระมาเรียบร้อยแล้ว

หมายเหตุ : เจื่อนใจในการเดินทางเข้าเมือง ในกรณีที่ท่านถูกปฏิเสธการเข้าเมืองในประเทศใดๆ ที่เดินทาง
ทางบริษัทจะไม่มีการคืนเงินใดใดทั้งสิ้น ทั้งนี้ขึ้นอยู่กับดุลยพินิจของเจ้าหน้าที่ตรวจคนเข้าเมืองของประเทศนั้นๆ