



บริษัท กูรูทริป จำกัด | Guru Trip Co.,Ltd

Website : www.GuruTrip.co.th
Email : info.gurutrip@gmail.com
Hotline : 061-229-6955 , 094-519-4163

DBD Registered
TAT 11/09033
Tel Office :

02-003-1196



THAI-VAN-020



Unseen Thailand พระอาทิตย์ตก ตรง 15 ช่องประตู

บุรีรัมย์

5

ตุลาคม 2567

ถึง
วันที่

7

ตุลาคม 2567



- ชมแสงสุดท้ายของวัน สาดส่อง 15 ช่องประตู ณ ปราสาทพนมรุ้ง เทวสถานศาสนาพราหมณ์ฮินดูไศวนิกาย ที่สวยที่สุดแห่งหนึ่งในไทย
- ลิ้มรส : ลูกชิ้นยี่นกิน - น้ำจิ้มรสเด็ด - สตรีบุรุษรัมย์
- สูดฟินกับเมนู : ขาหมูนางรอง รสชาติเข้มข้น กลมกล่อม

SALE

4,444.-

THAI-VAN-020



Unseen Thailand พระอาทิตย์ตก ตรง 15 ช่องประตู

บุรีรัมย์

5

ถึง
วันที่

7

ตุลาคม 2567

ตุลาคม 2567



- ชมแสงสุดท้ายของวัน สาดส่อง 15 ช่องประตู ณ ปราสาทพนมรุ้ง เทวสถานศาสนาพราหมณ์ฮินดูไศวนิกาย ที่สวยที่สุดแห่งหนึ่งในไทย
- ลิ้มรส : ลูกชิ้นยี่นกิน - น้ำจิ้มรสเด็ด - สตรีบุรีรัมย์
- สูดฟินกับเมนู : ขาหมูนางรอง รสชาติเข้มข้น กลมกล่อม

SALE

4,444.-

วันที่หนึ่ง(เสาร์ 5/10/67)

กรุงเทพฯ-บุรีรัมย์-วัดขุนก้อง-วัดภูม่านฟ้า-วัดเกาะแก้วชุดงคสถาน-บุรีรัมย์คัสเซิล

- 06.00 น. พร้อมกันที่ จุดนัดพบ สวนลุมพินี ฟังลานพระรูป ร.6 ต้อนรับท่านโดยเจ้าหน้าที่
- 06.30 น. โดยรถตู้ปรับอากาศ เดินทางสู่ จ.บุรีรัมย์ (ใช้เวลาในการการเดินทาง 5 ชั่วโมง)
- 12.00 น. รับประทานอาหารกลางวัน(1)



นำท่านชม **วัดขุนก้อง** เป็นวัดราษฎร์เก่าแก่วัดหนึ่งในอำเภอนางรอง สร้างขึ้นเมื่อปี พ.ศ. 2150 และได้รับพระราชทานวิสุงคามสีมาเมื่อ พ.ศ. 2260 นำท่านผ่านชม **วัดภูม่านฟ้า** บรรยายศาสตร์มรึ้น เต็มไปด้วยก้อนหินที่นำมาแกะเป็นรูปลักษณะอักษรทางพระพุทธศาสนา โดยมีพระพุทธรูปที่ศักดิ์สิทธิ์ภายในวัดภูม่านฟ้า คือ หลวงปู่หิน ซึ่งเป็นจุดแรกที่เมื่อเดินมาถึงแล้วต้องเข้าไปกราบไหว้ก่อนเข้าเดินชม ณ จุดอื่นๆ ทั้งนี้ก็ยังมีศาลาที่รวบรวมของโบราณที่น่าสนใจหลายอย่าง อาทิ เช่น เครื่องปั้นดินเผา แจกันน้อยใหญ่ อุปกรณ์ทอผ้าไหมสมัยโบราณ รถยนต์โบราณ คราบงูที่มีขนาดใหญ่ สินค้าที่แกะสลักด้วยไม้ เป็นต้น นำท่านชม **วัดเกาะแก้วรัตนสถาน** ภายในวัดประดิษฐานพระมหาธาตุรัตนเจดีย์ สร้างขึ้นจากคำริของหลวงปู่จันทร์แรม เขมสิริ พระเกจิชื่อดัง เพื่อเป็นปูชนียสถานระลึกถึงองค์สมเด็จพระสัมมาสัมพุทธเจ้า และใช้เป็นที่บรรจุพระบรมสารีริกธาตุ ที่หลวงปู่จันทร์แรม อัญเชิญมาจากประเทศศรีลังกา ภายในวัดสงบร่มรื่น เหมาะสำหรับเป็นที่ที่พุทธศาสนิกชนเดินทางมาทำบุญและปฏิบัติธรรม รวมถึงยังจะได้เห็นฝูงนกยูงจำนวนมากภายในวัดอีกด้วย

18.00 น. รับประทานอาหารค่ำอิสระ ที่ **BURIRAM CASTLE** เป็นส่วนหนึ่งของ BURIRAM UNITED ตั้งอยู่ระหว่างสนาม Chang ARENA และสนามแข่งรถระดับโลก CHANG INTERNATIONAL CIRCUIT พื้นที่ขนาด 93,000 ตร.ม. แบ่งเป็น Avenue Area 35,000 ตร.ม. ,ปราสาทหินพนมรุ้งจำลอง 14,000 ตร.ม., สวนไม้ดอก ไม้ประดับ และสวนตะบองเพชร 35,000 ตร.ม. (ออกแบบและจัดสร้างโดย สวนนงนุช), CAR PARKING 8,000 ตร.ม. เป็นแหล่งอารยธรรมใหม่...ที่รวมหัวใจของบุรีรัมย์ไว้..ที่นี่ ที่เดียว ที่รวมความต้องการให้กับทุกคนได้ไม่ว่าจะเป็นชาวบุรีรัมย์ เพื่อนพี่น้องจากจังหวัดใกล้เคียง นักท่องเที่ยวทั้งไทยและต่างชาติ ที่นี่...ผसान โลก 2 ยุค ได้อย่างลงตัวที่สุด ความงดงามของอารยธรรมขอมในอดีต ผสานเป็นหนึ่งเดียวกับโลกไลฟ์สไตล์คนรุ่นใหม่ด้วย มาตรฐานที่เป็นสากล เปิดบริการ ปี 2558 (ต้นไตรมาส 3) มีปราสาทพนมรุ้งจำลอง เป็นจุด landmark และมีสวนหินและสวนตะบองเพชรขนาดใหญ่ ชม **มหาศิวลึงค์** ที่ใหญ่ที่สุดในโลก “มหาศิวลึงค์” ตั้งอยู่ภายในสวน “สวนศิวะ 12” โดย มหาศิวลึงค์ ทำจากหินทราย สูงกว่า 9 เมตร ซึ่งใหญ่ที่สุดในโลก รายรอบด้วยแผ่นศิลาหินทราย “กามาสูตร” ซึ่งเปรียบดั่งจุดกำเนิดแห่งจักรวาล



พักที่(N1) โรงแรม r2 (จ.บุรีรัมย์) หรือเทียบเท่า

วันที่สอง(อาทิตย์ 6/10/67) บูรีรัมย์-วัดป่าเขาน้อย-เขากระโดง-เข้างัการ-ชมพระอาทิตย์ตกตลอดช่อง 15 ประตู ณ ปราสาทหินพนมรุ้ง-ถนนคนเดินเขากระราว

07.00 น. รับประทานอาหารเช้า(2)ที่ ห้องอาหารของโรงแรม



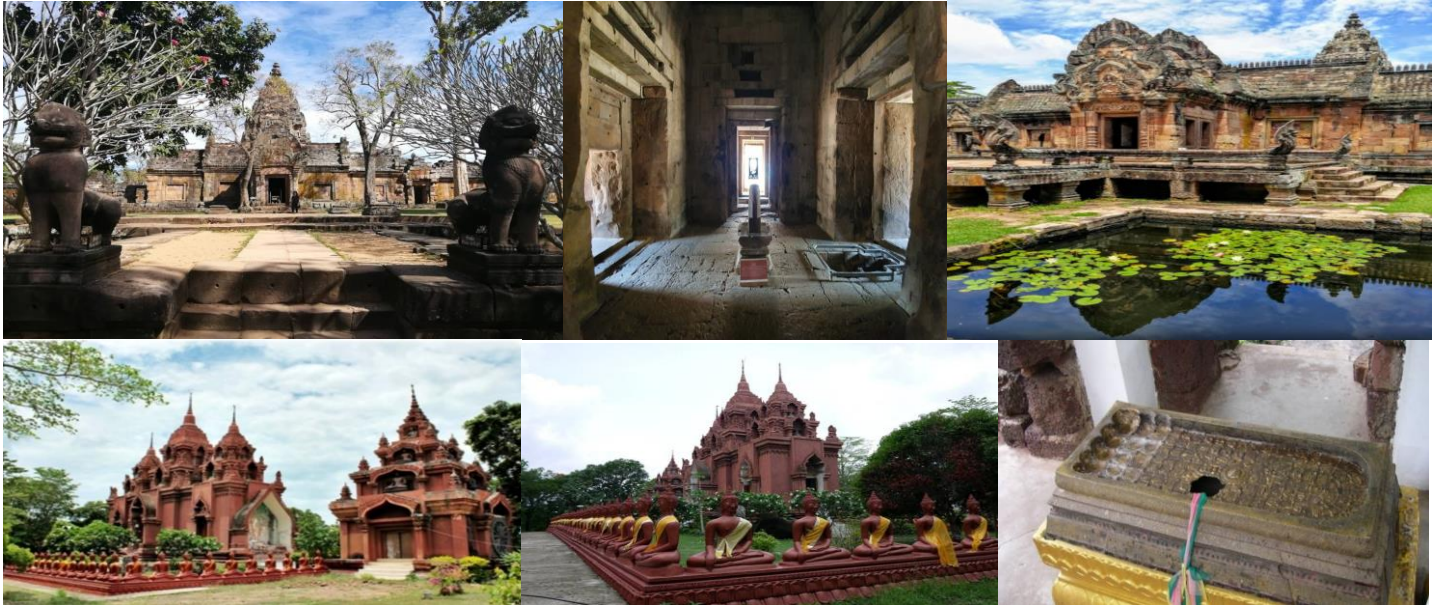
ชม **วัดป่าเขาน้อย** ตั้งอยู่ติดเขตวนอุทยานภูเขาไฟกระโดง เป็นป่าธรรมชาติร่มรื่น และเป็นสถานที่ปฏิบัติธรรมที่สงบเงียบ ภายในวัดป่าเขาน้อยมี พระบรมธาตุเจดีย์ศรีสุวรรณภูมิ ซึ่งสร้างขึ้นจากแรงเคารพศรัทธาของศิษยานุศิษย์ของหลวงปู่สุวัจน์ สุวโจ เพื่อเป็นที่ประดิษฐานพระบรมสารีริกฐธาตุ และเป็นเครื่องระลึกถึงพระคุณแห่งหลวงปู่สุวัจน์ สุวโจ พระสายธรรมยุคและเป็นลูกศิษย์หลวงปู่มั่น นำท่านชม **เข้างัการ** สันนิษฐานว่าสร้างในสมัยเดียวกับปราสาทหินพนมรุ้ง เป็นวัดที่มีความสวยงาม ใหญ่โตแห่งหนึ่งของจังหวัดบุรีรัมย์ มีสิ่งที่น่าสนใจมากมาย เช่น โบสถ์ 3 ยอด ซึ่งภายในโบสถ์มีภาพจิตรกรรมฝาผนัง และเรื่องราวชาดกเป็นภาษาอังกฤษ, โบสถ์สามพันปี, พระพิฆเนศงาเดียว, พระพุทธรูป 109 องค์, พระตำหนักศักดิ์สิทธิ์ และเทวรูปเจ้าเมืองขอม เป็นต้น นำท่านชม **วนอุทยานภูเขาไฟกระโดง** เป็นภูเขาไฟที่ดับสนิทแล้ว มีปากปล่องทะเลเห็นได้ชัดเจน จึงกลายเป็นแหล่งท่องเที่ยว และที่ศึกษาประวัติศาสตร์ ธรณีวิทยาและชีววิทยา บนเขากระโดงยังมีโบราณสถานสมัยขอมที่สำคัญ คือ รอยพระพุทธรูปจำลอง และพระพุทธรูปขนาดใหญ่ ชื่อว่า **“พระสุภัทรบพิตร”** พระพุทธรูปองค์ใหญ่คู่เมืองบุรีรัมย์ ประดิษฐานอยู่บนยอดเขา ซึ่งเป็นที่เคารพสักการะของคนในท้องถิ่นอีกด้วยคะนอกจากนี้ ยังมี **สะพานพิสูจน์ศรัทธาสาธุชน** หรือ **บันไดนาคราช** ซึ่งสร้างขึ้นเมื่อปี 2512 เพื่อเป็นทางเดินขึ้นไปสักการะบูชาพระสุภัทรบพิตรซึ่งตั้งอยู่บนยอดเขากระโดง จำนวน 297 ขั้น ทำให้เกิดงานประเพณีขึ้นเขากระโดง ในวันขึ้น 15 ค่ำ เดือน 5 ของทุกปี และร่วมทำบุญงานประกวดควนข้าวทิพย์—ตักบาตรเทโวโรหณะ ในช่วงก่อนวันออกพรรษาและวันออกพรรษาอีกด้วย

12.00 น. รับประทานอาหารกลางวัน(3)

นำท่านชม **เข้างัการ** สันนิษฐานว่าสร้างในสมัยเดียวกับปราสาทหินพนมรุ้ง เป็นวัดที่มีความสวยงาม ใหญ่โตแห่งหนึ่งของจังหวัดบุรีรัมย์ มีสิ่งที่น่าสนใจมากมาย เช่น โบสถ์ 3 ยอด ซึ่งภายในโบสถ์มีภาพจิตรกรรมฝาผนัง และเรื่องราวชาดกเป็นภาษาอังกฤษ, โบสถ์สามพันปี, พระพิฆเนศงาเดียว, พระพุทธรูป 109 องค์, พระตำหนักศักดิ์สิทธิ์ และเทวรูปเจ้าเมืองขอม เป็นต้น

นำท่านชม **ปราสาทหินพนมรุ้ง** สถานที่ท่องเที่ยวสำคัญของจังหวัดบุรีรัมย์ โดดเด่นสถาปัตยกรรมแบบขอม สร้างขึ้นบนภูเขาไฟที่ดับสนิทแล้ว นักท่องเที่ยวจะต้องเดินบันไดใหญ่จากเชิงเขาขึ้นไปด้านบน สร้างด้วยศิลาแลงและหินทราย โดยมีการออกแบบที่ประณีต มีอาคารเรียงรายไปจนถึงปราสาทประธาน นับเป็นหนึ่งสถานที่ท่องเที่ยวที่

ทรงคุณค่าในแง่ประวัติศาสตร์เป็นอย่างยิ่ง โดยในวันที่ 6/10/67 เวลา 17.55 พระอาทิตย์ตกส่องลอดช่องประตูตรง
ทั้ง 15 ช่องจนได้เวลาแล้วเดินทางสู่อ.เมือง



18.00 น. รับประทานอาหารเช้าที่ อ.สระ ที่ ถนนคนเดินเขาวงกต
พักที่(N1) โรงแรม R2 (จ.บุรีรัมย์) หรือเทียบเท่า

วันที่สาม(จันทร์ 7/10/67) บุรีรัมย์-ศาลหลักเมือง-อนุสาวรีย์รัชกาลที่๑-สนามกีฬาช้างอารีนา-ลูกชิ้นยืนกิน-กรุงเทพฯ



07.00 น. รับประทานอาหารเช้า(4)
08.00 น. นำท่านสักการะ ศาลหลักเมืองบุรีรัมย์ เป็นสถานที่ศักดิ์สิทธิ์คู่บ้านคู่เมืองและเป็นที่ยึดเหนี่ยวจิตใจของชาว
บุรีรัมย์ นำท่านสักการะ พระบรมราชานุสาวรีย์พระบาทสมเด็จพระพุทธยอดฟ้าจุฬาโลกมหาราช(รัชกาลที่ ๑)
สร้างในปี พ.ศ. 2539 เพื่อเฉลิมพระเกียรติรัชกาลที่๑ ปฐมกษัตริย์แห่งราชวงศ์จักรี ผู้ทรงก่อตั้งเมืองบุรีรัมย์ นำท่าน
ชม สนามกีฬาช้างอารีนา(ชมภายนอก) เป็นสนามเหย้าของสโมสรฟุตบอลบุรีรัมย์ ยูไนเต็ด สโมสรฟุตบอลชื่อดัง
ของจังหวัด ภายในสนามกว้างขวาง สามารถจุได้ถึง 32,600 ที่นั่ง โดดเด่นด้วยโลโก้สโมสรที่ตั้งเด่นเป็นสง่าตัด
กับพื้นหญ้าสีเขียว สวยงาม ทันสมัย และยิ่งใหญ่ตามระดับมาตรฐานสากล แล้วเดินทางสู่ สถานีรถไฟบุรีรัมย์
12.00 น. รับประทานอาหารกลางวันอ.สระ ที่ สถานีรถไฟบุรีรัมย์ ลิ้มรส ลูกชิ้นยืนกิน เป็นหนึ่งในจุดหมายปลายทางที่ต้องมา
เยือน โดย ลิซ่า จนกลายเป็นกระแสที่คนทุกทั่วสารทิศต้องมากิน จนได้เวลาเดินทางกลับ ระหว่างทาง แวะซื้อของ
ฝากกลับบ้าน....
19.00 น. เดินทางถึง กรุงเทพฯ โดยสวัสดิภาพ.....

หมายเหตุ รายการนี้อาจเปลี่ยนแปลงได้ตามความเหมาะสมโดยคำนึงถึงลูกค้านำเป็นหลัก

กำหนดวันเดินทาง	อัตราค่าบริการ	พักเดี่ยว
5 - 7 ตุลาคม 2567	ท่านละ 4,444 บาท	1800

อัตรานี้รวม

- รถตู้ปรับอากาศ
- อาหารตามรายการ และเครื่องดื่มตลอดการเดินทาง
- ที่พักที่ จ. บุรีรัมย์ 2 คืน ปรับอากาศห้องละ 2 - 3 ท่าน
- มัคคุเทศก์และเจ้าหน้าที่
- ค่าธรรมเนียมเข้าชมสถานที่ต่างๆที่ระบุภายในโปรแกรม
- วงเงินประกันชีวิต 1,000,000 บาท ,อุบัติเหตุ 500,000 บาท

อัตรานี้ไม่รวม

- ค่าใช้จ่ายที่นอกเหนือจากรายการ
 - ภาษีมูลค่าเพิ่ม(กรณีต้องการใบเสร็จ),
 - ค่าที่ปม์ัคคุเทศก์และพนักงานขับรถ ท่านละ รวม 300 บาท
 - รถตู้ท่องเที่ยว (ถ้าเลือกที่นั่ง มีค่าใช้จ่าย)
 - แถวแรก ราคาที่นั่งละ 500 บาท
 - แถวสอง ราคาที่นั่งละ 300 บาท
 - แถวสาม ไม่มีค่าใช้จ่าย
- (ถ้าท่านไม่เลือกที่นั่ง ใกล้เคียงจะเป็นคนจัดที่นั่งให้ท่านเองที่หน้างาน ตามความเหมาะสม)

ผังรถตู้

ไกด์		คนขับ
500 บาท 1	500 บาท 2	500 บาท 3
300 บาท 4	300 บาท 5	300 บาท 6
7	8	9

*หมายเหตุ : กรณีไม่เลือกที่นั่ง ใกล้เคียงจะเป็นคนจัดให้ท่านเองที่หน้างาน โดยจัดตามความเหมาะสม

เงื่อนไขการชำระเงิน

ชำระมัดจำท่านละ 2,000 บาท ส่วนที่เหลือชำระก่อนการเดินทาง 20 วัน

การยกเลิกการเดินทาง

ยกเลิกก่อนการเดินทาง 1 เดือน ทางบริษัทคืนเงินให้ทั้งหมด(ยกเว้นในกรณีมีการมัดจำของทางบริษัท)
 ยกเลิกการเดินทาง 20 วัน ทางบริษัทยึดมัดจำ
 ยกเลิกภายใน 20 วัน ก่อนเดินทาง ทางบริษัทสงวนสิทธิ์ที่จะไม่คืนเงินทุกกรณี

หมายเหตุ

รายการท่องเที่ยวนี้ ไม่สามารถยกเลิกได้ทุกกรณี แต่เปลี่ยนคนเดินทางได้