



GURUTRIP

88/35 Dusit Grand Park แขวงบางชัน
เขตคลองสามวา จังหวัดกรุงเทพมหานคร 10510
Hotline 061-229-6955 , 094-519-4163
Email : info.gurutrip@gmail.com
www.gurutrip.co.th | TAT No.11/09033



02-003-1196
LINE@ID : @gurutrip

China
best trips
Premium

มองโกเลีย 8 วัน

ดินแดนประวัติศาสตร์ และ วัฒนธรรมอันยิ่งใหญ่
ทุ่งหญ้า ทะเลทราย ธรรมชาติอันแสนบริสุทธิ์

อุทยานแห่งชาติ กอโค เทอเรลาร์ อุทยานคูสโทน์
อนุสาวรีย์วงเกี๋ยช่าน หมู่บ้านนาลายค์
อูลานบาตอร์ พิพิธภัณฑสถานแห่งชาติ
จัตุรัสชุกบาตาร์ อารามกันตัน
ทะเลทรายบายานโกบี
พระราชวังบ็อกด๋ช่าน
อนุสรณ์สถานโซชาน
อารามเออร์เดนชู
คาริโครัม



ราคาพิเศษเพียง
79,900:-



ดินแดนที่ครั้งหนึ่งในชีวิต
★★★★★ ต้องไปเยือน

กำหนดเดินทาง
18-25 มิถุนายน 68

แพ็คเกจ อากาศดี ที่เที่ยวครบ มัคคุเทศก์มืออาชีพ ราคาสุดคุ้ม



ท่องเที่ยวจักรวรรดิเจงกิสข่านสุดยูนิค ดื่มด่ำกับธรรมชาติที่งดงาม
สัมผัสประวัติศาสตร์และวัฒนธรรมที่ยิ่งใหญ่
ประเทศมองโกเลีย 8 วันทัวร์



ประเทศมองโกเลีย (Mongolia) มีเนื้อที่ 1,566,500 ตารางกิโลเมตร ใหญ่อันดับ 19 ของโลก ประชากร 3.4 ล้านคน เป็นหนึ่งในประเทศที่มีความหนาแน่นของประชากรน้อยที่สุดในโลกและทั้งยังเป็นประเทศที่ไม่มีทางออกสู่ทะเลที่ใหญ่เป็นอันดับสองของโลกรองจากประเทศคาซัคสถาน มีพรมแดนติดกับประเทศรัสเซียและจีน ประชากรส่วนใหญ่นับถือศาสนาพุทธนิกายวัชรยานทิเบตและประชากรราวร้อยละ 40 อาศัยอยู่ในเมืองหลวง อูลานบาตอร์ มองโกเลียแบ่งเขตออกเป็น 21 จังหวัด ซึ่งชาวมองโกเลียกว่า 1/3 อาศัยอยู่ในเมืองหลวง

เจงกิส ข่าน ได้ตั้งจักรวรรดิมองโกลในปี ค.ศ.1206 ครองพื้นที่ส่วนใหญ่ของทวีปเอเชียและยุโรปมากกว่า 30 ล้านตารางกิโลเมตร ปี ค.ศ.1271 กุบไลข่านจัดตั้งราชวงศ์หยวนขึ้นที่จีน แต่ต่อมาเสียอำนาจให้กับราชวงศ์หมิงใน ค.ศ.1368 และถอยร่นกลับสู่ทุ่งหญ้า ปี ค.ศ.1921 ประกาศเป็นเอกราชจากจีน ปี ค.ศ. 1992 ประกาศใช้รัฐธรรมนูญใหม่เข้าสู่ระบบประชาธิปไตย

มองโกเลีย มีชื่อสมญานามว่า **Land of blue sky** มีวันที่ท้องฟ้าแจ่มใสเกินกว่า 260 วันต่อปี เป็นแหล่งผลิตชุดแคชเมียร์ใหญ่อันดับ 2 ของโลกและเป็นประเทศที่สะอาด ไม่ว่าห้องอาหารหรือห้องน้ำที่ไกลออกไปจากเมืองใหญ่ก็สะอาดสะอ้าน

กำหนดเดินทางวันที่ 18 – 25 เดือนมิถุนายน ปี 2568

วันแรก (18/6) ของการเดินทาง กรุงเทพฯ – ฮองกง - อุลานบาตอร์

- 07.30 น. พร้อมกันที่สนามบินสุวรรณภูมิชั้น 4 ประตูที่ 5 เคาน์เตอร์ M สายการบิน Cathay Pacific Airways
เจ้าหน้าที่บริษัทคอยให้การต้อนรับและช่วยทำการเช็คอิน
- 11.00 น. เดินทางสู่ **ฮองกง** โดยสายการบิน Cathay Pacific Airways เที่ยวบินที่ CX750
- 15.00 น. ถึง **ท่าอากาศยานฮองกง**
- 18.30 น. เดินทางสู่ **อุลานบาตอร์** โดยสายการบิน Mongolian Airlines เที่ยวบินที่ MO298
- 23.10 น. ถึงท่าอากาศยาน **Genghis Khan International Airport** พักโรงแรมเมืองอุลานบาตอร์

วัน 2 (19/6) ของการเดินทาง อุลานบาตอร์ – Bayan Gobi - คาร์โคริน

เช้า รับประทานอาหารเช้าในโรงแรม

เดินทางสู่ **Bayangobi** ระยะทาง 280 กม. เต็มค้ำกับความงดงามของธรรมชาติระหว่างทางที่ ประกอบด้วยทุ่งหญ้าที่กว้างใหญ่ไพศาลสุดลูกหูลูกตา ผุ่สัตว์เลี้ยงกระจัดกระจายกลางทุ่งหญ้า ทิวเขาที่ติดขอบฟ้า แม่น้ำที่ไหลเลี้ยวลดคดเคี้ยว เมฆบนท้องฟ้าสีครามที่สวยงามเสมือนสามารถ เอื้อมมือถึง.....



เที่ยง รับประทานอาหารกลางวัน ณ ภัตตาคาร

บ่าย ถึง **Bayangobi** เป็นพื้นที่ทะเลทรายบวกกับทุ่งหญ้าที่กว้างใหญ่มาก ครอบคลุมพื้นที่ราว 30% ของประเทศมองโกเลีย เคยเป็นที่เลี้ยงม้าและแกะ ของเจงกิส ข่าน



ซื้อตั๋วชมทะเลทรายตามอัธยาศัย (ค่าซื้อตั๋วประมาณ 15 USD/ชม.ไม่รวมอยู่ในราคาทัวร์)

ได้เวลาเดินทางสู่ **คาร์โคริน** (Kharkhorin) มรดกโลกของประเทศมองโกเลีย อดีตเมืองหลวงของจักรวรรดิมองโกลเมื่อ 800 ปีก่อนและศูนย์กลางโลกในยุคนั้น

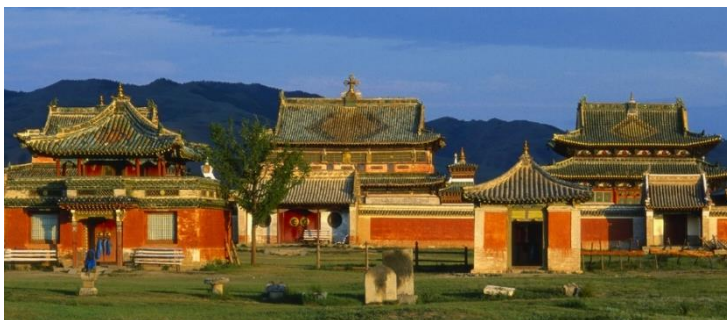
เย็น รับประทานอาหารค่ำ พักโรงแรมแบบ Gur หลังละ 2 ท่าน มีห้องน้ำในตัว

วันที่ 3 (20/6) ของการเดินทาง คาร์โคริน (อารามเออร์เดนซู-พิพิธภัณฑคารโครัม-อนุสาวรีย์แผนที่)

เช้า รับประทานอาหารเช้าในโรงแรม

ชม **คาร์โคริน** (Kharkhorin) ตั้งอยู่ริมแม่น้ำออร์คิอง คำว่า **คาร์โคริน** หมายถึง **กรวดสีดำ** เพราะบริเวณนี้เต็มไปด้วยหินแม่น้ำและพื้นดินดูเป็นสีดำหลังเปียกน้ำฝน เจงกิส ข่านตั้งที่นี่เป็นฐานเมื่อ 800 กว่าปีก่อน จากนั้นปี ค.ศ.1235 โอลเกเดย์ ข่านรุ่นที่ 2 ได้สร้างวังและกำแพงตั้งเป็นเมืองหลวงของจักรวรรดิมองโกล ต่อมาถูกทำลายในช่วงสงครามกลายเป็นซาก ปักหักพังหลังจักรวรรดิมองโกลล่มสลาย

เข้าชม **อารามเออร์เดนซู** (Erdene zuu) ล้อมรอบด้วยเจดีย์ขาว 108 องค์ สร้างใน ค.ศ.1586 สถาปัตยกรรมจีนผสมผสานกับทิเบต ใช้วัสดุก่อสร้างจากซากปักหักพังของเมืองคาร์โคริน ภายในประดิษฐานพระศากยมุนี พระอวโลกิเตศวรโพธิสัตว์ พระศรีอริยเมตไตรยและเจดีย์ปาผู้ก่อตั้งศาสนาพุทธนิกายเกลูกทิเบต



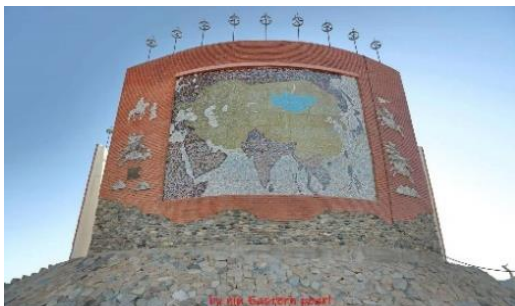
รอบ ๆ มี **อารามลาวิรัน** (Laviran Temple) วัดทิเบตที่สร้างขึ้นในปี ค.ศ. 1784 และ **เจดีย์ทอง** (Golden player stupa) ที่สูง 13 ม. สร้างให้แก่บอดด์ ชานองคี่ที่ 4 เมื่อปี ค.ศ.1799 ซ้ำงโนได้ประดิษฐานพระพุทธรูปกว่าแสนรูป

แล้วเข้าชม **พิพิธภัณฑ์คาร์โคริน** สร้างช่วงปี ค .ศ.2007 - 2011 โดยได้เงินทุนจากประเทศญี่ปุ่น ได้เก็บสะสมโบราณวัตถุที่ค้นพบในซากปรักหักพังคาราโครัมกว่า 3,000 ชิ้นและนำมาแสดง มี **ศิลาจารึก** สมัยราชวงศ์หยวนปี ค.ศ.1347 ที่ใช้ทั้งอักษรมองโกเลียดั้งเดิมและอักษรจีนที่บอกล่าเรื่องราวเหตุการณ์ประวัติศาสตร์ของมองโกเลีย มี **ตราประทับ** อักษรฟาอส์-ปา (Phags – Pa) และ **เหรียญจักรพรรดิมองโกเลีย** ที่มีอักษรอาหรับและอักษรฟาอส์-ปา ฯลฯ



เที่ยง รับประทานอาหารกลางวัน ณ ภัตตาคาร

บ่าย เที่ยว **อนุสาวรีย์แผนที่สามจักรวรรดิ** (Great Imperial Map Monument) สร้างในปี ค.ศ.2004 ตั้งอยู่บนเขา **หุบเขาออร์ค็อน** (Orkhon Valley) แหล่งอารยธรรมหลักของมองโกเลีย เป็นกำแพงทรงกลมที่แกะสลักแผนที่อาณาเขตมองโกลในอดีตสามยุคสมัย ได้แก่ จักรวรรดิซงหนู จักรวรรดิเทร็อก



กิกและจักรวรรดิมองโกล ทั้งยังเป็นจุดชมวิวยุคโบราณที่สวยงามแบบพาโนรามา

ชม **หินคาร์โคริน** (Phallic Rock) เครื่องเตือนใจ
พระภิกษุรักษาพรหมจรรย์ ทั้งยังเป็นสิ่งศักดิ์สิทธิ์
ที่ขอลูกขอหลานอีกด้วย ตำนานเล่าว่าเขาแถวนี้มี
วิญญูญาณแม่มดเจ้าชู้ช่วยพระภิกษุในวัดชู้กับผู้
หญิงบ่อยครั้ง จึงเอาหินเป็นรูปองคชาตไว้เพื่อไม่
ให้วิญญูญาณแม่มดมาช่วยพระภิกษุอีกต่อไป



เย็น

รับประทานอาหารค่ำในโรงแรม

พักโรงแรม Gur หลังละ 2 ท่าน มีห้องน้ำในตัว

วันที่ 4 (21/6) ของการเดินทาง **คาร์โคริน - Nomadic tribe**

เช้า

รับประทานอาหารในโรงแรม

เที่ยง

เดินทางสู่ **Nomadic tribe** ระยะทาง 280 กม. เพลิดเพลินกับวิถีธรรมชาติที่สวยงามตลอดทาง
อาหารกลางวันอิสระตามอัธยาศัยที่หมู่บ้านเร่ร่อน มีเอวว์ เนื้อไก่ ไข่ ผัก ฯลฯ ให้เลือก

ค่าอาหารไม่รวมอยู่ในรายการทัวร์

บ่าย

เที่ยว **Nomadic tribe** ชมวัฒนธรรมประเพณีและวิถีชีวิตของกลุ่มชนเผ่าเลี้ยงสัตว์บนทุ่งหญ้าอัน
กว้างใหญ่ไพศาล พวกเขาจะย้ายถิ่นฐานกันปีละหลายครั้งเพื่อหาแหล่งอาหารและน้ำสำหรับสัตว์
เลี้ยงของพวกเขา ชมกิจกรรมต่าง ๆ ของกลุ่มชนเผ่าเร่ร่อน



เย็น

อาหารค่ำอิสระตามอัธยาศัยที่หมู่บ้านเร่ร่อน มีเอวว์ เนื้อไก่ ไข่ ผัก ฯลฯ ให้เลือก

ค่าอาหารไม่รวมอยู่ในรายการทัวร์

พักโรงแรมแบบ Gur หลังละ 2 ท่าน มีห้องน้ำในตัว

วันที่ 5 (22/6) ของการเดินทาง Nomadic tribe - พิพิธภัณฑเจงกีสข่าน - อุทยานเทอเรลจ์

เช้า รับประทานอาหารในโรงแรม

เดินทางสู่ เทอเรลจ์ (Gorkhi-Terelj National Park) และชม **อนุสาวรีย์เจงกีสข่าน** จักรพรรดินักรบชาวมองโกลผู้ยิ่งใหญ่ ระยะทาง 100 กม. ใช้เวลาประมาณ 2 ชม.

อนุสาวรีย์เจงกีส ข่านทำจากสแตนเลส สูง 40 ม.หนัก 250 ตัน เป็นอนุสาวรีย์เจงกีส ข่านที่ใหญ่ที่สุดในโลก ค้ำโดยเสา 36 ต้นซึ่งหมายถึง 36 ข่านของจักรวรรดิมองโกล นังลิฟต์ขึ้นสู่บริเวณส่วนหัวม้า ชมรูปของข่านผู้ยิ่งใหญ่อย่างใกล้ชิดและชมวิถีธรรมชาติโดยรอบ ใต้อนุสาวรีย์เป็นพิพิธภัณฑ เล่าถึงประวัติความเป็นมาและประเพณีวัฒนธรรมของชนชาติมองโกล



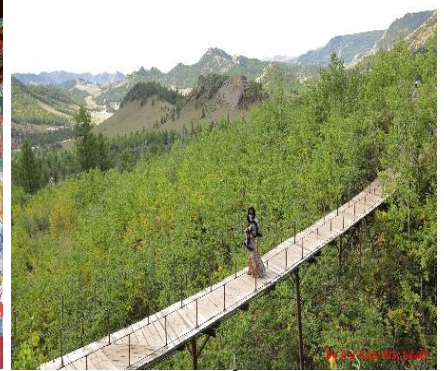
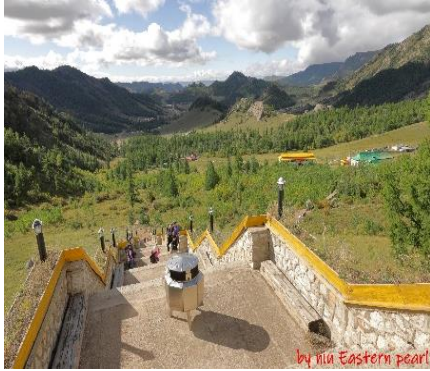
สมควรแก่เวลาเดินทางสู่ เทอเรลจ์ (Gorkhi-Terelj National Park) 1 ใน 5 อุทยานแห่งชาติที่ดีที่สุดของประเทศมองโกเลีย เป็นเขตอนุรักษ์ทางธรรมชาติขนาดใหญ่ มีทุ่งหญ้าสลับกับแม่น้ำ ภูเขาหินแกรนิตรูปร่างสวยแปลกตา ป่าไม้เมืองหนาว มีทัศนียภาพธรรมชาติที่สวยงามมาก เคยเป็นสถานที่ถ่ายทำรายการ The Amazing Race Season 10 Episode 2 ของโทรทัศน์ซีบีเอ

เที่ยง รับประทานอาหารกลางวัน ณ ภัตตาคาร

บ่าย เยี่ยมบ้านกระโจมของชาวมองโกเลีย หรือ ชาวคาซัค สัมผัสวิถีชีวิตและขนบประเพณีของชาวปศุสัตว์บนทุ่งหญ้า



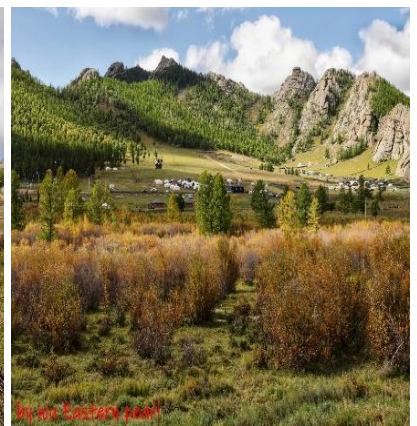
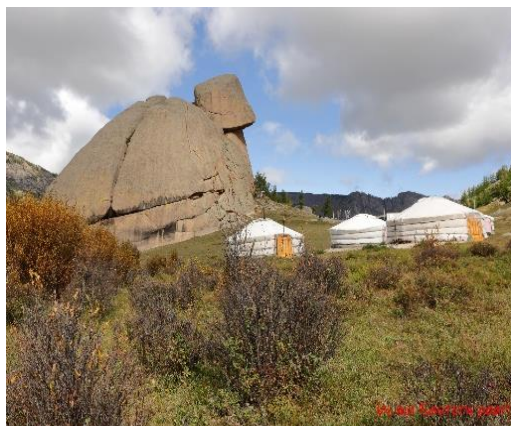
จากนั้นเข้าชม **อารามอาริยาบาล** (Aryapala Temple) สร้างขึ้นระหว่างปี ค.ศ.1998 – 2004 เป็นวัดสถาปัตยกรรมทิเบต ตั้งอยู่บนเขาที่มีวิวธรรมชาติสวยงามแบบพาโนรามา มีบันได 108 ขั้น พระวิหารที่ประดิษฐานพระพุทธรูปสี่ทนต์ ข้าง ๆ วิหารมีกงล้ออธิษฐาน



เย็น รับประทานอาหารค่ำ ณ ภัตตาคาร พักโรงแรมแบบ Gur หลังละ 2 ท่าน มีห้องน้ำในตัว

วันที่ 6 (23/6) ของการเดินทาง อุทยานเทอเรลจ์ – อุลานบาตอร์ (ไซซาน – จัตุรัสซุคบาตาร์ - พิพิธภัณฑสถานแห่งชาติ)

เช้า รับประทานอาหารเช้าในโรงแรม
 ตื่นต๋ากับบรรยากาศสดชื่นยามเช้า ชมวิวรอบ ๆ โรงแรม ซึ่ม่าบนทุ่งหญ้าตามอัธยาศัย
 (ค่าขี่ม้าประมาณ 15 USD/ชม.ไม่รวมอยู่ในราคาทัวร์)
 จากนั้นชม **หินเต่า** (Turtle Rock) ซึ่งเป็นหินแกรนิตรูปเต่าธรรมชาติขนาดใหญ่สูง 24 ม.
 สัญลักษณ์ของอุทยานแห่งชาติเทอเรลจ์



เที่ยง รับประทานอาหารกลางวัน ณ ภัตตาคาร
 บ่าย เดินทางสู่ **อุลานบาตอร์** ระยะทาง 95 กม.ใช้เวลาประมาณ 2 ชม.

เที่ยว **จัตุรัสซุคบาตาร์** กลางเมืองอุลานบาตอร์ สถานที่จัดงานระดับชาติของประเทศมองโกเลีย ตั้งชื่อตาม Damdin Sükhbaatar วีรบุรุษแห่งชาติที่นำประเทศสู่เอกราชจากจีน ในปี ค.ศ.1921

กลางจัตุรัสมีอนุสาวรีย์ชุดบาตารี่ขี่ม้าสูง 20 ม. ด้านหลังอนุสาวรีย์คืออาคารรัฐสภา ด้านหน้าอาคารมีรูปปั้นของเจงกิสข่าน รอบ ๆ มีทำเนียบรัฐบาล โรงละคร และพิพิธภัณฑสถานแห่งชาติ เป็นต้น



เข้าชม **พิพิธภัณฑสถานประวัติศาสตร์แห่งชาติ** มีของสะสมกว่า 57,000 ชิ้นที่เกี่ยวข้องกับประวัติศาสตร์เอเชียกลางและประวัติศาสตร์ของมองโกเลียตั้งแต่ยุคก่อนประวัติศาสตร์จนถึงปลายศตวรรษที่ 20 ตลอดจนชาติพันธุ์วิทยาและวิถีชีวิตแบบดั้งเดิม มีการจัดแสดงชุดประจำชาติของกลุ่มชาติพันธุ์ต่างๆ ในมองโกเลีย



แล้วชม **อนุสรณ์สถานแห่งการต่อสู้ไซซาน (Zaisan Memorial)** ตั้งอยู่บนเขาไซซาน สร้างขึ้นเพื่อเป็นเกียรติรำลึกถึงวีรกรรมของทหารมองโกเลียและสหภาพโซเวียตในสงครามโลกครั้งที่ 2 และเฉลิมฉลองครบรอบ 50 ปีที่เป็นเอกราช เป็นอนุสรณ์สถานทรงกลมวงแหวน ประดับภาพจิตรกรรมฝาผนังบอกเล่าเรื่องราวประวัติศาสตร์มิตรภาพระหว่างมองโกเลียกับสหภาพโซเวียต ทั้งยังเป็นจุดชมวิวเมืองอูลานบาตอร์แบบ 360 องศาอีกด้วย



เย็น รับประทานอาหารค่ำ ณ ภัตตาคาร

พักโรงแรมเมืองอูลานบาตอร์

วัน 7 (24/6) ของการเดินทาง อุลานบาตอร์ (วัดกันดาน – วังบอด้ช่าน - โชว์)

เช้า รับประทานอาหารเช้าในโรงแรม

เช้าชม พระราชวังฤดูหนาว บ็อกด้ช่าน หรือ พระราชวังเขียว โบราณสถานที่สำคัญที่สุดของประเทศมองโกเลียและเป็นมรดกทางวัฒนธรรมของกองทุนโบราณสถานโลก สร้างในระหว่างปี ค.ศ.1893-1903 เป็นที่ประทับของบ็อกด้ช่านองค์ที่ 8 ซึ่งเป็นข่านองค์สุดท้าย ท่านได้ใช้ชีวิตประจำวัน บริหารราชการแผ่นดิน และประกอบศาสนากิจในนี้นานถึง 20 ปี หลังจากท่านสวรรคตเมื่อ ค.ศ.1924 ก็กลายเป็นพิพิธภัณฑท์ รูปแบบอาคารสร้างเป็นสถาปัตยกรรมที่ผสมผสานระหว่างจีนทิเบตและมองโกเลีย ภายในยังคงเก็บรักษาสภาพเดิมไว้และจัดแสดงของใช้ ของตั้งโชว์และของที่ระลึกของท่าน



เที่ยง รับประทานอาหารกลางวัน ณ ภัตตาคาร

บ่าย ชม วัดกันดาน (Gandan Monastery) หมายถึง สถานที่สุขสมบูรณ์ เป็นวัดศาสนาพุทธนิกายเถรวาททิเบตศูนย์รวมจิตวิญญาณศาสนิกชนชาวพุทธประเทศมองโกเลีย สร้างโดยบอด้ช่านที่ 4 ใน

ปี ค.ศ.1809 และปี ค.ศ. 1838 บอด้ช่านที่ 5 ได้ย้ายวัดเข้ามาอยู่ในเมืองทะเลลามะองค์ที่13 ออกแบบเป็นสถาปัตยกรรมทิเบต ใหญ่คสตาลินสหภาพ



โซเวียต พระอวโลกิเตศวรโพธิสัตว์ทองสัมฤทธิ์ในวัดถูกทำลายพร้อมวัด หลังจาก ค.ศ.1990 เป็น

ต้นมาได้บูรณะสร้างใหม่ รวมสร้างพระโพธิสัตว์อวโลกิเตศวรทองสัมฤทธิ์ที่สูง 26.5 ม.หนัก 90 ตัน ใช้ทองแดง 20 ตัน เงิน 25 กล.ทองคำ 8.6 กล.และเพชรพลอยมากกว่า 2,100 เม็ด ซึ่งเงินทั้งหมดมาจากการบริจาคของผู้ศรัทธาชาวมองโกเลีย

หลังจากนั้นเลือกซื้อ **แคชเมียร์** สินค้าที่มีชื่อที่สุดของประเทศมองโกเลียที่ **โกบี (Gobi)** ร้านชื่อดังประเทศมองโกเลีย มีทั้งเสื้อ กางเกง กระโปรง หมวก ผ้าพันคอ ฯลฯ ที่ทำจากขนอ่อนแพะมาตระฐานส่งออก



แล้วชม **โชว์ Nomadic Legend** ซึ่งเป็นการแสดงพื้นเมืองที่ยอดเยี่ยมประทับใจสุด ๆ ของประเทศมองโกเลีย



เย็น

รับประทานอาหารค่ำ ณ ภัตตาคาร

พักโรงแรมเมืองอูลานบาตอร์

วันที่ 8 (25/6) ของการเดินทาง อุลานบาตอร์ - ฮองกง - กรุงเทพฯ (สุวรรณภูมิ)

เช้า รับประทานอาหารในโรงแรม

12.55 น. เดินทางสู่ **ฮองกง** โดยสายการบิน Mongolian Airlines เที่ยวบินที่ MO297

17.30 น. ถึง **ท่าอากาศยานฮองกง**

21.50 น. เดินทางสู่ **สุวรรณภูมิ** โดยสายการบิน Cathay Pacific Airways เที่ยวบินที่ CX607

23.50 น. ถึง **สนามบินสุวรรณภูมิ** กลับบ้านพร้อมความทรงจำดี ๆ ที่ไม่มีวันลืม

ราคาทัวร์มองโกเลีย 8 วัน

กรุ๊ป 16 – 20 ท่าน ท่านละ 79,900 บาท พักห้องเดี่ยวเพิ่ม 22,000 บาท

ค่าทัวร์รวม

---- ตั๋วเครื่องบิน สุวรรณภูมิ - ฮองกง - อุลานบาตอร์ - ฮองกง - สุวรรณภูมิ ชั้นประหยัด

---- ค่าโรงแรม 7 คืนพร้อมอาหารเช้า

---- รถปรับอากาศพร้อมน้ำดื่ม

---- อาหารกลางวันและค่า 10 มื้อตามที่รายการระบุ

---- โทคิโศไทยไปจากไทยและโศคิโศทงถิน ค่าเข้าสถานที่ที่เกี่ยวตามรายการ

---- ค่าประกันอุบัติเหตุ (ชดใช้สูงสุดไม่เกิน 1 ล้านบาท)

ค่าทัวร์ไม่รวม

---- ค่าทิปโศคิโศทงถินและคนขับ 60 USDย /ท่าน

---- ค่าภาษีของรัฐ (ในกรณีขอใบเสร็จหักภาษี)

อัตราค่าบริการนี้รวม



- ค่าตัวเครื่องบินไป-กลับชั้นประหยัดแบบหมู่คณะ
- ค่าภาษีสนามบินทุกแห่งที่มี



- ค่าน้ำหนักกระเป๋าสัมภาระ
ซึ่งเป็นไปตามกฎของสายการบิน



- ค่าจ้างมัคคุเทศน์คอยให้บริการตลอดการเดินทาง



- ค่าอาหารตามมือที่ระบุในรายการ



- ค่าที่พักตามที่ระบุในรายการ พักห้องละ 2-3 ท่าน



- ค่ารถรับ-ส่ง และนำเที่ยวตามที่รายการระบุ



- ค่าน้ำดื่มบนรถวันละ 1 ขวด/ท่าน



- ค่าเข้าชมสถานที่ต่างๆตามรายการที่ระบุ



- ประกันอุบัติเหตุระหว่างการเดินทาง
วงเงินท่านละ 1,000,000 บาท
ซึ่งเป็นไปตามเงื่อนไขกรมธรรม์



อัตราค่าบริการนี้ไม่รวม



ค่าใช้จ่ายส่วนตัวนอกเหนือจากรายการที่ระบุ เช่น ค่าทำหนังสือเดินทาง, ค่าโทรศัพท์ ค่าโทรศัพท์ทางไกล, ค่าอินเทอร์เน็ต, ค่าชกักรีด, มีนินบาร์ในห้อง (กรุณาสอบถามจากหัวหน้าทัวร์ หรือไกด์ท้องถิ่นก่อนการใช้บริการ)



ค่าดำเนินการอื่นๆ สำหรับผู้ที่ไม่ได้ถือ หนังสือเดินทางสัญชาติไทย ค่าดำเนินการแจ้งเข้า - ออกประเทศ



ค่าบริการซึ่งไม่ได้รวมภาษีมูลค่าเพิ่ม 7% และหักภาษี ณ ที่จ่าย 3%



ค่าอาหารพิเศษที่นอกเหนือจากที่โปรแกรมทัวร์ กำหนด และรวมถึงการรีเคิวสอาหารพิเศษต่างๆ เช่น อาหารเจ, มังสวิรัต, อาหารทะเล เป็นต้น



ค่าบริการอื่นๆเพิ่มเติมของสายการบิน เช่น ชื้อ ที่นั่ง อาหาร วิลแชร์ และบริการเสริมอื่นๆ (หากมี)



ค่าน้ำหนักกระเป๋าเดินทางในกรณีที่เกิดเกินกว่าสาย การบินกำหนดไว้



ค่าทิปคนขับรถ หัวหน้าทัวร์และไกด์ท้องถิ่น



เงื่อนไขการจอง

เงินมัดจำถือเป็นการจองกับบริษัท และขอสงวนสิทธิ์ยกเลิกการจองของท่านหากไม่ได้ชำระเงินตามกำหนด โดยไม่แจ้งให้ทราบล่วงหน้า

1

ชำระมัดจำ 5,000 บาท

กรุณาจองทัวร์ล่วงหน้าก่อนเดินทาง พร้อมชำระมัดจำ 5,000 บาทตามรายการระบุ **ภายใน 2 วัน พร้อมส่งสำเนาหนังสือเดินทาง**

ตัวอย่าง



2

กรณีจองใกล้วันเดินทาง

ทางบริษัท ขอทำการเก็บค่าทัวร์เต็มจำนวนทันที

3

ชำระส่วนที่เหลือ

ส่วนที่เหลือชำระชำระทันทีก่อนเดินทางไม่น้อยกว่า 20 วัน นับรวมวันเสาร์ อาทิตย์ และวันหยุดราชการ มิฉะนั้นถือว่าท่านยกเลิกเดินทางโดยอัตโนมัติ (ช่วงเทศกาลวันหยุดยาว หรือวันหยุดนักขัตฤกษ์ กรุณาชำระก่อนเดินทาง 30 วัน)

4

กรณีที่ท่านมัดจำหรือชำระค่าทัวร์แล้ว

เมื่อท่านมัดจำหรือชำระค่าทัวร์แล้ว ทางบริษัทฯ จะถือว่าท่านรับทราบและยอมรับในเงื่อนไขต่างๆ ของบริษัทฯ ที่ได้ระบุไว้ในรายการทัวร์ทั้งหมด



เงื่อนไข การยกเลิก การเดินทาง

กรณีที่นักท่องเที่ยวต้องการ ขอยกเลิกเดินทาง เลื่อน หรือ
เปลี่ยนแปลงการเดินทาง

- นักท่องเที่ยว (ผู้มีรายชื่อในเอกสารการจอง) จะต้องอีเมลมา เพื่อสอบถามในการยืนยันการยกเลิกการจอง กับทางบริษัทเป็นลายลักษณ์อักษรเท่านั้น ทางบริษัทไม่รับการยกเลิกการจองผ่านทางโทรศัพท์ ไม่ว่าจะกรณีใดๆ ทั้งสิ้น

แจ้งยกเลิกก่อนเดินทาง
ตั้งแต่ 30 วันขึ้นไป

คืนค่าใช้จ่ายทั้งหมด หรือ หักค่าใช้จ่ายที่เกิดขึ้นจริง

แจ้งยกเลิกก่อนเดินทาง
15-29 วัน

เก็บค่าใช้จ่ายท่านละ 50% ของค่าทัวร์ หรือ หักค่าใช้จ่ายจริงที่เกิดขึ้น

แจ้งยกเลิกก่อนเดินทาง
0-14 วัน

เก็บค่าใช้จ่ายท่านละ 100% ของค่าทัวร์

การยกเลิกทัวร์



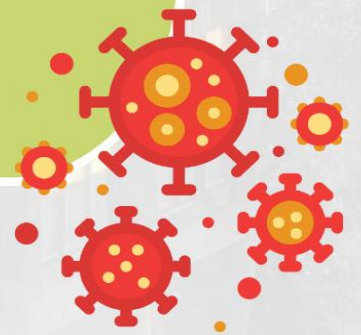
กรณีเจ็บป่วยจนไม่สามารถเดินทางได้

กรณีเจ็บป่วยจนไม่สามารถเดินทางได้ ต้องมีใบรับรองแพทย์จากโรงพยาบาล บริษัทจะทำการเลื่อนการเดินทางไปยังคณะต่อไป ทั้งนี้ท่านจะต้องเสียค่าใช้จ่ายที่ไม่สามารถยกเลิกหรือเลื่อนการเดินทางได้ตามความเป็นจริง



กรณีเจ็บป่วยกะทันหัน 7 วัน ก่อนเดินทาง

กรณีเจ็บป่วยกะทันหันก่อนล่วงหน้าเพียง 7 วัน ทำการ ทางบริษัทขอสงวนสิทธิ์ในการคืนเงินทุกกรณี





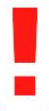
เงื่อนไขอื่นๆ

- **สงวนสิทธิ์ในการเก็บค่าใช้จ่ายทั้งหมด กรณีท่านยกเลิกการเดินทาง และมีผลทำให้คณะเดินทางไม่ครบตามจำนวนที่บริษัทฯ กำหนดไว้ (20 ท่านขึ้นไป) เนื่องจากเกิดความเสียหายต่อทางบริษัทฯ และผู้เดินทางอื่นที่เดินทางในคณะเดียวกัน บริษัทต้องนำไปชำระค่าเสียหายต่างๆที่เกิดจากการยกเลิกของท่าน**
- **กรณีที่มีผู้เดินทางไม่ถึง 20 ท่านหรือมีเหตุสุดวิสัย ขอสงวนสิทธิ์เลื่อนวันเดินทาง หรือยกเลิกการเดินทาง โดยทางบริษัทจะแจ้งให้ท่านทราบล่วงหน้า 14 วัน**
- **กรณีที่ท่านต้องออกตัวภายใน เช่น ตัวเครื่องบิน ตัวรถทัวร์ ตัวรถไฟ กรุณาสอบถามที่เจ้าหน้าที่ทุกครั้งก่อนทำการออกตัว เนื่องจากสายการบินอาจมีการปรับเปลี่ยนไฟลท์บิน หรือเวลาบิน โดยไม่ได้แจ้งให้ทราบล่วงหน้า ทางบริษัทฯจะไม่รับผิดชอบใดๆในกรณี ถ้าท่านออกตัวภายในโดยไม่แจ้งให้ทราบ และหากไฟลท์บินมีการปรับเปลี่ยนเวลาบิน เพราะถือว่าท่านยอมรับในเงื่อนไขดังกล่าว**
- **อัตราค่าทัวร์นี้สำหรับบัตรโดยสารเครื่องบินแบบหมู่คณะ (ตัวกรุ๊ป) ไม่สามารถเลื่อนไฟลท์ขาไปหรือขากลับได้ จำเป็นจะต้องไปและกลับตามกำหนดการเท่านั้น**
- **กรณีใช้หนังสือเดินทางราชการ (เล่มน้ำเงิน) เดินทางเพื่อการท่องเที่ยวเกี่ยวกับคณะทัวร์ หากท่านถูกปฏิเสธในการเข้า-ออกประเทศใดๆ ก็ตาม ทางบริษัทฯขอสงวนสิทธิ์ไม่คืนค่าทัวร์และรับผิดชอบใดๆทั้งสิ้น**
- **เมื่อท่านได้ชำระเงินมัดจำหรือทั้งหมด ทางบริษัทฯจะถือว่าท่านรับทราบและยอมรับในเงื่อนไขต่างๆ ของบริษัทฯที่ได้ระบุไว้ในรายการทัวร์ทั้งหมด**



รายละเอียดเพิ่มเติม

- บริษัทฯมีสิทธิในการเปลี่ยนแปลงโปรแกรมทัวร์ในกรณีที่เกิดเหตุสุดวิสัยจนไม่อาจแก้ไขได้
- เกี่ยวกับ ราคา และรายการท่องเที่ยว สามารถเปลี่ยนแปลงได้ตามความเหมาะสม โดยคำนึงถึงผลประโยชน์ของผู้เดินทางเป็นสำคัญ
- กรณีที่ท่านมีข้อจำกัดการทานอาหาร ไม่ทานเนื้อสัตว์ หรือแพ้อาหารบางประเภท กรุณาแจ้งเจ้าหน้าที่เป็นกรณีพิเศษ
- กรณีผู้เดินทางต้องการความช่วยเหลือเป็นพิเศษ อาทิ เช่น ต้องการวีลแชร์ กรุณาแจ้งบริษัทฯอย่างน้อย 7-10 วันก่อนการเดินทาง มิฉะนั้นจะไม่สามารถจัดการให้ล่วงหน้าได้
- หนังสือเดินทางต้องมีอายุการใช้งานเหลือไม่น้อยกว่า 6 เดือน และบริษัทฯรับเฉพาะผู้มีจุดประสงค์เดินทางเพื่อท่องเที่ยวเท่านั้น (หนังสือเดินทางต้องมีอายุเหลือใช้งานไม่น้อยกว่า 6 เดือน บริษัทฯไม่รับผิดชอบหากอายุเหลือไม่ถึง และไม่สามารถเดินทางได้)
- หากเกิดความล่าช้าของสายการบิน หรือสายการบินยกเลิกเที่ยวบิน การประท้วง การนัดหยุดงานการก่อจลาจล หรือเหตุภัยพิบัติทางธรรมชาติ ซึ่งท่านจะต้องยอมรับในเงื่อนไขนี้ ในกรณีที่เกิดเหตุสุดวิสัยอาจจะมีการปรับเปลี่ยนโปรแกรมตามความเหมาะสม
- ในกรณีถูกปฏิเสธการเข้า/ออกเมืองจากเจ้าหน้าที่ตรวจคนเข้าเมืองฝั่งไทย และเจ้าหน้าที่กรมแรงงานทั้งจากไทยและต่างประเทศ เจ้าหน้าที่ตรวจคนเข้าเมือง ซึ่งอยู่นอกเหนือความรับผิดชอบของบริษัทฯ ขอสงวนสิทธิ์ที่จะไม่คืนค่าทัวร์ไม่ว่ากรณีใดๆ ทั้งสิ้น
- หากผู้เดินทางประสบเหตุสภาวะฉุกเฉินจากโรคประจำตัว ซึ่งไม่ได้เกิดจากอุบัติเหตุในรายการท่องเที่ยว ทางบริษัทฯจะไม่รับผิดชอบใดๆ ทั้งสิ้น ซึ่งท่านจะต้องยอมรับในเงื่อนไขนี้ ในกรณีที่เกิดเหตุสุดวิสัย ซึ่งอยู่นอกเหนือความรับผิดชอบของบริษัททัวร์
- หากใช้บริการของทางบริษัทฯ ไม่ครบ อาทิ ไม่เที่ยวบางรายการ ไม่ทานอาหารบางมื้อ ทางบริษัทฯจะไม่รับผิดชอบใดๆ ทั้งสิ้น เพราะค่าใช้จ่ายทุกอย่างทางบริษัทฯได้ชำระค่าใช้จ่ายให้ตัวแทนต่างประเทศแบบเหมาจ่ายขาดก่อนเดินทางเรียบร้อยแล้วตาม พระราชบัญญัติ ธุรกิจนำเที่ยวและมัคคุเทศก์ พ.ศ. ๒๕๕๑ หมวด 2



รายละเอียดเพิ่มเติม

- **ตั๋วเครื่องบินเป็นตั๋วราคาพิเศษ** กรณีที่ท่านไม่เดินทางพร้อมคณะไม่สามารถนำมาเลื่อนวัน คืนเงินหรือไม่สามารถเปลี่ยนชื่อได้ หากมีการปรับราคาบัตรโดยสารสูงขึ้นตามอัตราค่าน้ำมัน หรือค่าเงินแลกเปลี่ยน ทางบริษัทฯ สงวนสิทธิ์ปรับราคาตั๋วดังกล่าว
- **เมื่อตกลงชำระเงินไม่ว่าทั้งหมด หรือบางส่วนผ่านตัวแทนของบริษัทฯ หรือชำระโดยตรงกับทางบริษัทฯ ทางบริษัทฯ จะถือว่าท่านได้ยอมรับในเงื่อนไขข้อตกลงต่างๆ ที่ได้ระบุไว้ข้างต้นนี้แล้วทั้งหมด**
- **กรุ๊ปที่เดินทางช่วงวันหยุด และเทศกาลที่ต้องการันตีมัดจำกับสายการบิน หรือผ่านตัวแทนในประเทศ/ต่างประเทศรวมถึงเที่ยวบินพิเศษ เช่น CHARTER FLIGHT, EXTRA FLIGHT จะไม่มีการคืนเงินมัดจำหรือค่าทัวร์ทั้งหมด**
- **ในกรณีของหนังสือเดินทางจะต้องไม่มีการชำระค่าน้ำ การขีดเขียนรูปต่างๆ หรือแม้กระทั่งตรา ป้ายลายการ์ตูน ที่ไม่ใช้การประทับตราอย่างเป็นทางการของประเทศนั้นๆ กรุณาตรวจสอบก่อนออกเดินทางทุกครั้ง หากเจ้าหน้าที่ตรวจคนเข้าเมืองปฏิเสธการเข้า-ออกเมืองของท่าน ทางบริษัทฯ จะไม่รับผิดชอบใดๆ ทั้งสิ้น**
- **ผู้เดินทางที่อายุไม่ถึง 18 ปีบริบูรณ์ไม่ได้เดินทางกับบิดา มารดา ต้องมีจดหมายยินยอมให้บุตรเดินทางไปต่างประเทศจากบิดาหรือมารดาแนบมาด้วย**
- **กรณีมี "คดีความ" ที่ไม่อนุญาตให้ท่านเดินทางออกนอกประเทศได้โปรดทำการตรวจสอบก่อนการจองทัวร์ว่าท่านสามารถเดินทางออกนอกประเทศได้หรือไม่ ถ้าไม่สามารถเดินทางได้ ซึ่งเป็นสิ่งที่อยู่เหนือการควบคุมของบริษัทฯ ทางบริษัทฯ จะไม่รับผิดชอบใดๆ ทั้งสิ้น**
- **กรณี "หญิงตั้งครรภ์" ท่านจะต้องมีใบรับรองแพทย์ ระบุชัดเจนว่าสามารถเดินทางออกนอกประเทศได้ รวมถึงรายละเอียดอายุครรภ์ที่ชัดเจน สิ่งนี้อยู่เหนือการควบคุมของบริษัทฯ ทางบริษัทฯ จะไม่รับผิดชอบใดๆ ทั้งสิ้น**
- **หากเกิดสิ่งของสูญหายจากการโจรกรรม อุบัติเหตุที่เกิดจากความประมาทของนักท่องเที่ยว หรือกรณีที่กระเป๋าเกิดสูญหาย และชำระจากสายการบิน ทางบริษัทฯ จะไม่รับผิดชอบใดๆ ทั้งสิ้น**



รายละเอียดเพิ่มเติม

- เกี่ยวกับที่นั่งบนเครื่องบิน เนื่องจากบัตรโดยสาร เป็นแบบหมู่คณะ (ราคาพิเศษ) สายการบินจึง **ขอสงวนสิทธิ์ในการเลือกที่นั่งบนเครื่องบินทุกกรณี** แต่ทางบริษัทจะพยายามให้มากที่สุด ให้ลูกค้าผู้เดินทางที่มาด้วยกันได้นั่งด้วยกัน หรือใกล้กันให้มากที่สุดเท่าที่จะสามารถทำได้
- **กรณีที่ต้องเดินทางด้วยสายการบินภายในประเทศ** น้ำหนักของกระเป๋าอาจจะถูกกำหนดให้ต่ำกว่ามาตรฐานได้ทั้งนี้ขึ้นอยู่กับข้อกำหนดของแต่ละสายการบิน ทางบริษัทฯ ขอสงวนสิทธิ์ไม่รับผิดชอบส่วนต่างของค่าใช้จ่ายที่สัมภาระน้ำหนักเกิน (ท่านต้องชำระในส่วนที่โดนเรียกเก็บเพิ่ม)
- **กรณีห้อง TWIN BED (เตียงเดี่ยว 2 เตียง) ซึ่งโรงแรมไม่มีหรือเต็ม** ทางบริษัทขอปรับเป็นห้อง DOUBLE BED แทนโดยมีต้องแจ้งให้ทราบล่วงหน้า – หากต้องการ **ห้องพักแบบ DOUBLE BED ซึ่งโรงแรมไม่มีหรือเต็ม** ทางบริษัทขอปรับเป็นห้อง TWIN BED แทนโดยมีต้องแจ้งให้ทราบล่วงหน้า เช่นกัน – **กรณีพักแบบ TRIPLE ROOM 3 ท่าน 1 ห้อง** ท่านที่ 3 อาจเป็นเสริมเตียง หรือ SOFA BED หรือ เสริมฟูกที่นอน ทั้งนี้ขึ้นอยู่กับรูปแบบการจัดห้องพักของโรงแรมนั้นๆ ในกรณีที่โรงแรมไม่สามารถจัดหาห้องพัก แบบ TRIPLE ได้ ทางบริษัทฯ ขอสงวนสิทธิ์ในการจัดห้องพักแบบ แยก 2 ห้อง คือ [1TWN+1 SGL] แทนท่านจะต้องชำระค่าใช้จ่ายส่วนต่างนี้ถ้ามี **
- ทางบริษัทฯ ขอสงวนสิทธิ์ไม่รับผิดชอบต่อความเสียหายหรือค่าใช้จ่ายใดๆ ที่เพิ่มขึ้นของนักท่องเที่ยวที่ **ไม่ได้เกิดจากความผิดของทางบริษัท** เช่น ภัยธรรมชาติ การจลาจล การนัดหยุดงาน การปฏิวัติ อุบัติเหตุ ความเจ็บป่วย ความสูญหายหรือเสียหายของสัมภาระ ความล่าช้า เปลี่ยนแปลง หรือการบริการของสายการบิน เหตุสุดวิสัยอื่น เป็นต้น
- **เงินยกเลิกการจองวีซ่าสำหรับท่องเที่ยวให้หนังสือเดินทางประเทศไทย** สามารถเข้าประเทศจีนโดยไม่ต้องขอวีซ่า
- **ถ้ากรณีทางรัฐบาลจีนประกาศให้กลับมาใช้วีซ่า** ผู้เดินทางจะต้องเสียค่าใช้จ่ายเพิ่มในการขอวีซ่าตามที่สถานทูต และ บริษัทกำหนด