

珠江夜游

กวางเจา · เซินเจิ้น · หมู่บ้านวัฒนธรรม · ล่องเรือแม่น้ำจูเจียง

GUANGZHOU


4 DAYS • 3 NIGHTS

Cruise



ราคาเพียง **30,999** FREE VISA

 พักโรงแรม
ระดับ 4 ดาว

 ลิ้มรสเมนูพิเศษ
ติ่มซำ / ห่านย่าง / หมูหัน / สุกี้สไตล์กวางเจา

ล่องเรือแม่น้ำจูเจียง / จัดรถสั้วอิง / เจ้าแม่กวนอิมเซาดอกบัว
 เมืองจำลองจีน / โชว์หมู่บ้านวัฒนธรรม / วัดสงฟา / สวนดอกไม้ฮอลลีแลนด์
 ตลาดหัวเจียงเป่ย์ / ถนนคนเดินหย่งชิ่งฟาง / ช้อปปิ้งถนนปักกิ่ง (POPMART)

 ตะลุยช้อปปิ้ง!!
POP MART

เดินทาง : 14 - 17 ตุลาคม 2567

SHCZCAN6 中国南方航空 CHINA SOUTHERN

กวางเจา · เซินเจิ้น · หมู่บ้านวัฒนธรรม · ล่องเรือแม่น้ำจูเจียง

GUANGZHOU Cruise

4 DAYS · 3 NIGHTS

ท่าเรือแม่น้ำจูเจียง / จัตุรัสฮั่วเซ่ง / เจ้าแม่กวนอิมซาตงกั๋ว
เมืองท่าฮ่องกง / ไร่หมื่นปีวัฒนธรรม / ไร่ดอกฟ้า / สวนดอกไม้ฮอลลีวูด
ศาลาหัวเมืองเป่ย์ / ถนนคนเดินหย่งชิ่งฟาง / ล่องเรือแม่น้ำจูเกียง (POP MART)

ราคาเพียง **30,999** FREE VISA

พักโรงแรม 5-4 ดาว

ภัตตาคาร 5-4 ดาว

ชมสวนวัฒนธรรม / พิพิธภัณฑ์ / สวนดอกไม้ / สวนน้ำ / สวนน้ำ

เดินทาง : 14 - 17 ตุลาคม 2567

ตะลุยช้อปปิ้ง!! POP MART

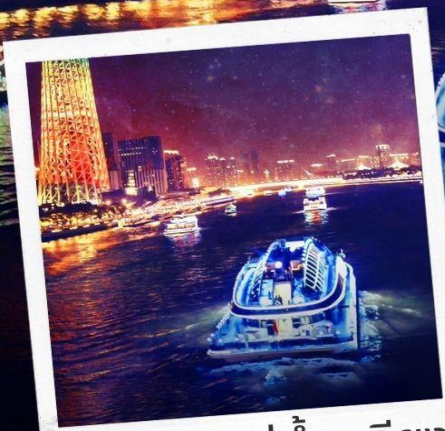
วันที่	กำหนดการ	เข้า	เที่ยง	เย็น	โรงแรม
1	กรุงเทพฯ (สุวรรณภูมิ) – กวางเจา (CZ362:08.20-12.10) – ถนนคนเดินหย่งชิ่งฟาง – จัตุรัสฮั่วเซ่ง+แคนตันทาวเวอร์(ถ่ายภาพด้านนอก) – ล่องเรือแม่น้ำจูเจียง	X	✈	🌃	HOLIDAY INN EXPRESS PANYU หรือเทียบเท่าระดับ 4 ดาว
2	เจ้าแม่กวนอิมซาตงกั๋ว – เซินเจิ้น – ร้านจิวเวอร์รี่ – เมืองจำลองจีน – ไร่หมื่นปีวัฒนธรรม	🌃	🌃	🌃	HOLIDAY INN EXPRESS DONGMEN หรือเทียบเท่าระดับ 4 ดาว
3	วัดสงฟา – สวนดอกไม้ฮอลลีวูด – ร้านบัวหิมะ – ซุปปิ้งตลาดหัวเจียงเป่ย์ – ทางด่วนข้ามทะเลเซินเจิ้น – จงซาน – ซุปปิ้งถนนจงซาน	🌃	🌃	🌃	HAMPTON BY HILTON CUIHENG HOTEL หรือเทียบเท่าระดับ 4 ดาว
4	ร้านหยก – พิพิธภัณฑ์บ้านเกิดซุนยัตเซิน – กวางเจา – วัดพระใหญ่ – ซุปปิ้งถนนปักกิ่ง – กรุงเทพฯ (สุวรรณภูมิ) (CZ 361:19.55-22.00)	🌃	🌃	✈	

กรุณาเตรียมค่าทิปหัวหน้าทัวร์,ไกด์และคนขับรถ จำนวน 1,500 บาท ตลอดการเดินทาง

HIGHLIGHT

Guangzhou

- **ล่องเรือแม่น้ำจูเจียง** สัมผัสบรรยากาศสุดโรแมนติกและตระการตา กับ แสง สี เสียง
- **สวนดอกไม้ฮอลแลนด์ THE FLOWER TOWN IN HOLLAND** สถานที่ท่องเที่ยวแห่งใหม่ของเซินเจิ้นที่กำลังเป็นที่นิยม
- **เมืองจำลองจีน** แหล่งเรียนรู้วัฒนธรรมที่หลากหลายของจีน
- เพลิดเพลินกับ **โชว์หมู่บ้านวัฒนธรรม** แสง สี เสียง ตระการตา
- **วัดพระใหญ่** วัดใหญ่ใจกลางเมืองกวางเจา มีประวัติยาวนานกว่า 1 พันปี
- เช็กอินครบทุกไฮไลต์กวางเจา **จัตุรัสฮัวเจิง , แคนตันทาวเวอร์**
- ไม่พลาดกับ **ถนนปักกิ่ง** ช้อปปิ้ง **ร้าน POP MART** สุดฮอต
- ลิ้มรสเมนูพิเศษ!! **ติ่มซำ, ห่านย่าง, หมูหัน, สุกี้สโตนกวางเจา**



ล่องเรือแม่น้ำจูเจียง



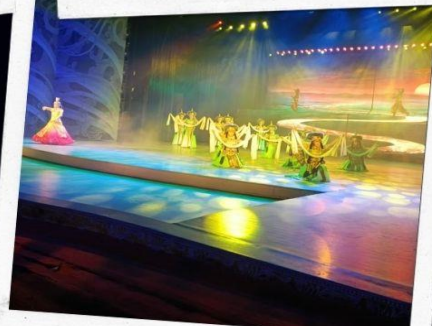
สวนดอกไม้ฮอลแลนด์



วัดพระใหญ่



เมืองจำลองเซินเจิ้น



โชว์หมู่บ้านวัฒนธรรม



ช้อปปิ้งถนนปักกิ่ง

โปรแกรมการเดินทาง

วันแรก กรุงเทพฯ (สุวรรณภูมิ) – กวางเจา (CZ362: 08.20 – 12.10) – ถนนคนเดินหย่งชิงฟาง – จัตุรัสฮัวเจิง + แคนตันทาวเวอร์ (ถ่ายภาพด้านนอก) – ล่องเรือแม่น้ำจูเจียง

- 08.00 น. 🧑‍🎓 คณะพร้อมกันที่ ท่าอากาศยานสุวรรณภูมิ ณ อาคารผู้โดยสารขาออก (ระหว่างประเทศ) ชั้น 4 ประตู 9 บริเวณ ISLAND-U สายการบิน CHINA SOUTHERN AIRLINE (CZ) โดยมีเจ้าหน้าที่จากทางบริษัทฯ คอยให้การต้อนรับ และอำนวยความสะดวกด้านสัมภาระและเอกสารให้กับท่าน
- 11.20 น. เห็นฟ้าสู่ เมืองกวางเจา โดยสายการบิน CHINA SOUTHERN AIRLINE เที่ยวบินที่ CZ 362 →
(บริการอาหารและเครื่องดื่มบนเครื่อง)
- 15.25 น. เดินทางถึง สนามบินไปหวิน เมืองกวางเจา เมืองหลวงของมณฑลกวางตุ้ง ซึ่งเป็นเมืองใหญ่ที่เติบโตอย่างรวดเร็วจากธุรกิจการค้า นอกจากนี้ยังมีอาหารและภาษาที่เป็นเอกลักษณ์ของมณฑลนี้ หลังผ่านพิธีการตรวจคนเข้าเมืองและด่านศุลกากรแล้ว นำท่านรับกระเป๋าสัมภาระ
- จากนั้นนำท่านช้อปปิ้ง ถนนคนเดินหย่งชิงฟาง Yong Qing Fang ย่านช้อปปิ้งที่มีความนิยมอยู่ซึ่งมีสินค้าอันทันสมัยต่างๆให้ท่านได้เลือกซื้อมากมาย อาทิ เสื้อผ้า, กระเป๋า, สินค้าแบรนด์เนมจีน ฯลฯ บรรยากาศจะคล้ายๆย่านในฮ่องกง บางช่วงของถนนจะมีการปิดถนน และมีการเปิดไฟสว่างไสว สวยงามมาก ยังมีร้านอาหาร ร้านค้าต่างๆ มากมายเลยทีเดียว



นำท่านเดินทางสู่ จัตุรัสฮัวเจิง (เมืองแห่งดอกไม้) ซึ่งเป็นศูนย์กลางแห่งใหม่ของเมืองกวางเจามีพื้นที่ 560,000 ตารางเมตร จัตุรัสนี้รวบรวมสิ่งก่อสร้างหลายแห่งอยู่ในที่เดียวกัน มีมากกว่า 39 ตึกก่อสร้าง อาทิเช่น พิพิธภัณฑ์กวางตุ้ง หอดนตรี หอทีวีที่สูงที่สุดในโลก หอหนังสือกวางเจา วังเยววชน ซึ่งตอนนี้จัดเป็นสวนจัตุรัสที่ใหญ่ที่สุดของเมืองกวางเจา จากนั้นนำท่านเดินทางสู่ แคนตันทาวเวอร์ หรือ หอคอยกวงเจา (Guangzhou tower) (ถ่ายภาพด้านนอก) เป็นหอคอยที่เรียกว่าสูงมากติดอันดับสองของโลก รองจากหอคอยโตเกียว (Tokyo tower) ในประเทศญี่ปุ่น หอคอยแห่งนี้มีความสูง 595.7 เมตรจากพื้นไปจนถึงยอดเสาอากาศ หอคอยแห่งนี้ถูกสร้างขึ้นเสร็จสิ้นในปี 2009 เพื่อใช้ในงานกีฬาเอเชียนเกมส์เมื่อปี 2010 ปัจจุบันมีไว้ส่งสัญญาณสถานีโทรทัศน์ กวางเจา TV และเปิดให้ชื่นชมทัศนียภาพมุมสูงของเมืองกวางเจา

คำ

101 รับประทานอาหารค่ำที่ภัตตาคาร ลิ้มรสอาหารพิเศษ..สุกีสไต้ลกวางเจา

นำท่าน ล่องเรือแม่น้ำจูเจียง ซึ่งเป็นแม่น้ำสายหลักของมณฑลกวางตุ้ง ท่านจะได้สัมผัสบรรยากาศสุดโรแมนติกและตระการตาของแสง สี เสียง ตลอดทั้ง 2 ฟากฝั่งของแม่น้ำจูเจียงที่ทางรัฐบาลกวางเจาได้ตั้งข้อกำหนดให้พัฒนาทิวทัศน์ให้ทันสมัยและสวยงาม ในปัจจุบันสองฟากฝั่งของแม่น้ำจูเจียงสายนี้ล้วนเต็มไปด้วยอาคารสูงระฟ้า โรงแรมหรูระดับ 5 ดาว และแหล่งช้อปปิ้งอีกมากมาย โดยตลอดช่วงเวลาในการล่องเรือนี้ท่านจะได้พบเห็นแสงเลเซอร์ลำแสงยาวๆหลากหลายสีส้น ที่พร้อมใจกันยิงขึ้นจากตึกสูงๆหลายๆตึก โดยยิงไปรอบๆ เมืองอีกด้วย ถือเป็นอีกหนึ่งประสบการณ์สุดประทับใจที่ทำให้ได้รู้จักเมืองกวางเจายุคใหม่มากยิ่งขึ้น



🚗 พักที่ HOLIDAY INN EXPRESS PANYU หรือเทียบเท่าระดับ 4 ดาว

วันที่สอง

เจ้าแม่กวนอิมเขาดอกบัว – เซินเจิ้น – ร้านจิวเวอร์รี่ – เมืองจำลองจีน – ไชว์หมู่บ้านวัฒนธรรม

เช้า

101 รับประทานอาหารเช้า ณ ห้องอาหารโรงแรม

นำท่านนมัสการ เจ้าแม่กวนอิมเขาดอกบัว ตั้งอยู่ทางทิศตะวันออกเฉียงของเมืองพานหยู ซึ่งรายล้อมด้วยยอดเขาและหน้าผาสูงชัน เป็นที่ประดิษฐานเจ้าแม่กวนอิมที่สูงที่สุดองค์หนึ่งของโลก สูง 41 เมตร หล่อด้วยทองเหลืองและทองคำ โดยชาวจีนพื้นทะเล หน่วยงานราชการ และบุคคลชาวจีนทั่วไปได้ร่วมแรงร่วมใจกันบริจาคเงินทองและปัจจัยอื่นๆ บรรจงสร้างขึ้นด้วยความศรัทธาอย่างแรงกล้า



บนยอดเขาหลักมีเจดีย์เหลี่ยมฮั่วถ่า(เจดีย์ดอกบัว) ซึ่งสร้างขึ้นในสมัยราชวงศ์หมิง สูง 50 เมตร ทรงแปดเหลี่ยม

เที่ยง
บ่าย

เก้าชั้น ตั้งเด่นตระหง่านอยู่บนเขา นำท่านออกเดินทางสู่ **เมืองเฉินเจิ้น** เป็นเมืองเศรษฐกิจพิเศษ ที่มีชายแดนติดกับฮ่องกง เป็นส่วนหนึ่งของจังหวัดกวางเจา

🎉 **รับประทานอาหารกลางวันที่ภัตตาคาร ลิ้มรสอาหารพิเศษ..ติ่มซำ**

นำท่านช้อปปิ้ง **ร้านจิวเวอร์รี่** เครื่องประดับ เครื่องรางตามหลักฮวงจุ้ย เครื่องรางนำโชคดีต่างๆที่ชื่อดังมากมาย ให้ท่านได้ช้อปปิ้ง เป็นของฝากที่ระลึกแก่ญาติสนิทมิตรสหาย

จากนั้นนำท่านเที่ยวชม **เมืองจำลองจีน** เป็นเหมือนพิพิธภัณฑ์กลางแจ้งขนาดใหญ่ เป็นการจำลองสถานที่สำคัญ

สำคัญของเมืองจีน ในอัตราส่วน 1:15 คล้ายๆ กับเมืองโบราณบ้านเรา ใครมาเที่ยวเฉินเจิ้น มาที่นี่ที่เดียวก็จะได้สัมผัสกับสถานที่สำคัญต่างๆ และเรียนรู้วัฒนธรรมที่หลากหลายของจีนได้ในเวลาอันรวดเร็ว โดยมีสถานที่สำคัญ เช่น กำแพงเมืองจีน กองทหารดินเผาและม้าศึกของของจีนที่ฮ่องเต้ พระราชวังฤดูร้อนรวมถึงสุสานและหลุมฝังศพของบุคคลสำคัญของจีน เรียกได้ว่ามาเที่ยวที่นี่ที่เดียว ก็สามารรถเข้าใจประวัติศาสตร์อันยาวนานกว่า 5,000 ปี ของจีนได้ทันที



ค่ำ

🎉 **รับประทานอาหารค่ำที่ภัตตาคาร**

นำท่านชม **โชว์หมู่บ้านวัฒนธรรม** ซึ่งมีนักแสดงกว่าร้อยชีวิตที่มีความสามารถ รูปร่างหน้าตาดีสวยงาม และได้รับการฝึกฝนฝีมือการแสดงมาอย่างดี ประกอบด้วยระบบ แสง สี เสียง ตระการตา ที่จะทำให้ทุกท่านชมได้อย่างเพลิดเพลิน และประทับใจ



📍 พักที่ HOLIDAY INN EXPRESS DONGMEN หรือเทียบเท่าระดับ 4 ดาว

วันที่สาม

วัดสงฟา – สวนดอกไม้ฮอลแลนด์ – ร้านบัวหิมะ – ซุปป์ิงตลาดหัวเจียงเปย – ทางด่วนข้ามทะเลจีนเงิน – จงซาน – ซุปป์ิงถนนจงซาน

เช้า

🕒 รับประทานอาหารเช้า ณ ห้องอาหารโรงแรม

นำท่านเที่ยวชม วัดสงฟา (Hongfa Temple) แหล่งรวมศรัทธาของชาวพุทธ นิกายมหายาน ตั้งอยู่บนภูเขาสูง ด้านหน้าเป็นทะเลสาบ เต็มไปด้วยต้นไม้ดอกไม้สวยงามและไม้พันธุ์หายาก

จากนั้นนำท่านเดินทางเที่ยวชม สวนดอกไม้ฮอลแลนด์ THE FLOWER TOWN IN HOLLAND ซึ่งเป็นสถานที่ท่องเที่ยวแห่งใหม่ของจีนเงินที่กำลังเป็นที่นิยมในขณะนี้ โดยได้ออกแบบและก่อสร้างเป็นกลุ่มอาคาร ด้วยสถาปัตยกรรมแบบเนเธอร์แลนด์ขนานแท้ ทั้งยังมีร้านค้าต่างๆ สวนดอกไม้สวยงาม อีสระให้ทุกท่านได้เที่ยวชมบรรยากาศ และถ่ายรูปแบบที่ระลึก เหมือนทุกท่านได้อยู่ที่ประเทศฮอลแลนด์



เที่ยง

🕒 รับประทานอาหารกลางวันที่ภัตตาคาร

บ่าย

นำท่านเดินทางสู่ ร้านนวดเท้า ชมการสาธิต การนวดเท้า ซึ่งเป็นอีกวิธีหนึ่งในการผ่อนคลายความเครียด ปรับสมดุลให้การไหลเวียนของโลหิตด้วยวิธีธรรมชาติ พร้อมชมครีมเป่าซู่ถัง หรือที่รู้จักกันดีในชื่อ บัวหิมะ สรรพคุณเป็นเลิศในด้านรักษาแผลไฟไหม้ ผุพอง และแมลงกัดต่อย เป็นยาสามัญประจำบ้าน

นำท่านซูปป์ิง ตลาดหัวเจียงเปย เป็นย่านสินค้าอิเล็กทรอนิกส์ ตั้งอยู่บนถนน Huaqiang North เมืองจีนเงิน แหล่งจำหน่ายสินค้าอิเล็กทรอนิกส์ขนาดใหญ่ ที่รวบรวมห้างสรรพสินค้าไว้มากกว่า 20 ห้าง มาย่านเดียวก็ถือว่าคุ้มแล้ว กับแหล่งอิเล็กทรอนิกส์ ศูนย์จิวเวลรี่ เสื้อผ้าแฟชั่น ศูนย์อาหาร และอีกมากมาย จากนั้นนำท่านเดินทาง ทางด่วนข้ามทะเลจีนเงิน – จงซาน เส้นทางเชื่อมต่อการสัญจรจีนเงิน-จงซาน หนึ่งในโครงการทางข้ามทะเลขนาดใหญ่ในมณฑลกว่างตง (กว่างตุ้ง) ทางตอนใต้ของจีน เส้นทางดังกล่าวประกอบด้วยอุโมงค์ใต้น้ำ 1 แห่ง สะพาน 2 แห่ง และเกาะเทียม 2 แห่ง มีความยาวรวม 24 กิโลเมตร โดยจะช่วยลดระยะเวลาการเดินทางระหว่างเมืองจงซานและศูนย์กลางเทคโนโลยีอย่างจีนเงิน ซึ่งตั้งอยู่ฝั่งตรงข้าม

บริเวณปากแม่น้ำจูเจียงในกว้างตง จาก 2 ชั่วโมง เหลือราว 30 นาที นำท่านช้อปปิ้ง ถนนจงซาน เป็นของถนน
ซึ่งตั้งชื่อเพื่อให้เกียรติแก่ ดร.ซุนยัตเซ็น ซึ่งคนจีนรู้จักกันในชื่อว่า "Sun Zhongshan" ถนนสองข้างทางจะเต็มไปด้วย
ด้วยห้างสรรพสินค้าที่หลายหลาย ในราคาที่ถูกลงไปจนถึงสินค้าราคาแพง นักท่องเที่ยวจะได้เพลิดเพลินกับ
การช้อปปิ้งสินค้าหลากหลาย สินค้าแบรนด์เนม ซิมอาหารทะเลเลิศรสมากมาย



ค่ำ 10 รับประทานอาหารค่ำที่ภัตตาคาร ลิ้มรสอาหารพิเศษ... น่านย่าง
พักที่ HAMPTON BY HILTON CUIHENG HOTEL หรือเทียบเท่าระดับ 4 ดาว

วันที่สี่ ร้านหยก – พิพิธภัณฑสถานบ้านเกิดซุนยัตเซ็น – กวางเจา – วัดพระใหญ่ – ช้อปปิ้งถนนปักกิ่ง –
กรุงเทพฯ (สุวรรณภูมิ) (CZ 361:19.55-22.00)

เช้า 10 รับประทานอาหารเช้า ณ ห้องอาหารโรงแรม
นำท่านชม ร้านหยก ซึ่งชาวจีนมีความเชื่อว่าหยกคือ สัญลักษณ์ของความดีงาม สติปัญญา และความ
ยุติธรรมรวมไปถึงลัทธิขงจื้อยังให้ความหมายของหยกในแง่ของสัญลักษณ์แห่งปัญญา ความเห็นอกเห็นใจ
ความพอประมาณ และความกล้าหาญ ซึ่งหากใครได้ครอบครองหยกจะพบความสุขความเจริญรุ่งเรือง ความ
ร่ำรวย ความมีโชค รวมถึงทำให้อายุยืนอีกด้วยให้ท่านได้เลือกชมหยกที่ได้ผ่านการเจียรระโนมาเป็น
เครื่องประดับนำโชค อาทิเช่น กำไลหยก แหวนหยก หรือ เม็่เข้า จากนั้นนำท่านสู่ พิพิธภัณฑสถานบ้านเกิดซุนยัต
เซ็น (Dr.Sun Yat-Sen's Memorial Hall) ที่สร้างขึ้นเพื่อรำลึกถึง ดร.ซุนยัตเซ็น ซึ่งถือว่าเป็นบิดาของชาวจีน
เป็นผู้ปลดปล่อยชาวจีนจากระบอบสมบูรณาญาสิทธิราชที่ปกครองประเทศจีนมาเป็นเวลาหลายพันปี โดย
บ้านเกิดของเขานั้นก็อยู่ที่เมืองเซียงชัน ในกวางเจาตัวเอง ภายในอนุสรณ์สถานนั้นเป็นหอประชุมขนาดใหญ่
รูปทรงแปดเหลี่ยม ที่ได้รับการยกย่องว่าเป็นสถาปัตยกรรมชิ้นเยี่ยม เพราะสร้างขึ้นโดยไม่มีเสาากลางห้องที่จะ
บดบังสายตาของผู้ชมที่มองไปยังเวที ภายในหอประชุมนั้นมีประวัติของ ดร.ซุน ยัตเซ็นให้อ่านกัน และบริเวณ
ด้านหน้าหอประชุมก็เหมือนสุสานของ ดร.ซุน ยัตเซ็น ยืนเด่นเป็นสง่า เป็นจุดที่นักท่องเที่ยวทุกคนจะต้องเก็บรูป
ไปเป็นที่ระลึก อีกทั้งบริเวณรอบๆหอประชุมยังจัดทำเป็นสวนสาธารณะให้ประชาชนเข้ามาพักผ่อนกันได้ด้วย



นำท่านเดินทางกลับสู่ **เมืองกวางเจา** เมืองหลวงของมณฑลกวางตุ้ง ซึ่งเป็นเมืองใหญ่ที่เติบโตอย่างรวดเร็ว จากธุรกิจการค้า นอกจากนี้ยังมีอาหารและภาษาที่เป็นเอกลักษณ์ของมณฑลนี้

เที่ยง
บ่าย

🎯 **รับประทานอาหาร ณ ภัตตาคาร ลิ้มรสอาหารพิเศษ..... หมูหัน**

นำท่านเดินทาง **วัดต้าฝื่อซือ หรือวัดพระใหญ่** วัดใหญ่ใจกลางเมืองกวางเจา มีทั้งความสวยงามและเงียบ

สงบ ตั้งอยู่ในเขตเยว่ซีว มีประวัติยาวนานกว่า 1 พันปี สร้างโดยจักรพรรดิ หลิวเหยียน ได้รับการยกย่องว่าเป็น 1 ใน 5 วัดที่ใหญ่ที่สุดในประวัติศาสตร์ของกวางโจว ต่อมาถูกทำลาย และสร้างขึ้นใหม่หลายครั้ง ในช่วงปลายราชวงศ์หมิง วัดกำลังทรุดโทรมลงทุกวันและได้รับความเสียหายจากสงคราม ต่อมาได้รับการบูรณะขึ้นมาใหม่ในปี 1981 เรื่อยมาเมื่ออาจารย์ Guangming รองประธานสมาคมชาวพุทธกวางโจว ดำรงตำแหน่งเจ้าอาวาส วัดและ



ฟื้นฟูรูปแบบของวัดใหญ่ วันที่ 9 สิงหาคม พ.ศ. 2536 วัดต้าฝื่อได้รับการขึ้นทะเบียนเป็นโบราณสถานที่ได้รับการคุ้มครองโดยรัฐบาลเทศบาลกวางโจว จากนั้นนำท่านเดินทางเข้าสู่ **ถนนปักกิ่ง** ถนนคนเดินที่มีชื่อเสียงและเป็นที่ยอดนิยมที่สุดในกวางเจา มีสินค้ามากมาย อาทิเช่น เสื้อผ้า รองเท้า กระเป๋า และของที่ระลึกอีกมากมาย รวมถึง **ร้าน ART TOY สุดฮอต POP MART** เซียนท่านอิสระซื้อสินค้าต่างๆ ตามอัธยาศัยสมควรแก่เวลานำท่านเดินทางสู่สนามบิน เพื่อเดินทางกลับประเทศไทย

20.15 น. เห็นฟ้าสู่ กรุงเทพฯ (สุวรรณภูมิ) โดยสายการบิน CHINA SOUTHERN AIRLINE เที่ยวบินที่ CZ361 →
(บริการอาหารและเครื่องดื่มบนเครื่อง)

22.00 น. ถึง กรุงเทพฯ โดยสวัสดิภาพ พร้อมความประทับใจ..... 😊 😊 😊 😊

*****ขอบคุณทุกท่านที่ใช้บริการ*****

😊😊😊😊 **ซื่อสัตย์ จริงใจ ห่วงใย เน้นบริการ คืองานของเรา** 😊😊😊😊

****หมายเหตุ: โปรแกรมและราคาสามารถเปลี่ยนแปลงได้ตามความเหมาะสมโดยไม่ต้องแจ้งให้ทราบล่วงหน้าทางบริษัทฯ จะถือผลประโยชน์ของลูกค้าเป็นสำคัญ****

****ในกรณีที่ลูกค้าต้องออกตัวโดยสารภายในประเทศ (เครื่องบิน , รถทัวร์ , รถไฟ) กรุณาติดต่อเจ้าหน้าที่ของบริษัทฯ เพื่อเช็คความรู้ปมีการคอนเฟิร์มเดินทางก่อนทุกครั้ง เนื่องจากสายการบินอาจมีการปรับเปลี่ยนไฟล์ทบิน หรือเวลาบิน โดยไม่ได้แจ้งให้ทราบล่วงหน้า ทางบริษัทฯ จะไม่รับผิดชอบใด ๆ ในกรณี ถ้าท่านออกตัวภายในโดยไม่แจ้งให้ทราบและหากไฟล์ทบินมีการปรับเปลี่ยนเวลาบิน เพราะถือว่าท่านยอมรับในเงื่อนไขดังกล่าว*****

อัตราค่าบริการ (ราคาต่อท่าน)

วันเดินทาง	ราคาทัวร์ผู้ใหญ่ พักห้องละ 2-3 ท่าน (15 ท่านออกเดินทาง)	พักเดี่ยว จ่ายเพิ่ม	ราคา ไม่รวมตัว
14 – 17 ตุลาคม 2567	30,999 บาท/ท่าน	4,500 บาท/ท่าน	21,999 บาท/ท่าน

อัตราค่าบริการดังกล่าวรวม

- ค่าตัวเครื่องบินชั้นทัศนอาจร ไป-กลับ พร้อมกรุ๊ป ตามที่ระบุไว้ในรายการเท่านั้น **ตัวเครื่องบินที่ใช้เป็นแบบกรุ๊ปไม่สามารถเลือกที่นั่งล่วงหน้าได้ (ท่านจะได้รับที่นั่งแบบสุ่มเท่านั้น)**
- ค่าภาษีสนามบินทุกแห่ง หากสายการบินมีการปรับราคาภาษีน้ำมันขึ้น ทางบริษัทฯ ขอสงวนสิทธิ์เก็บค่าภาษีน้ำมันเพิ่มตามความเป็นจริง ก่อนการเดินทาง ****ราคาทัวร์นี้เช็คภาษีน้ำมัน ณ วันที่ 7 ส.ค.67 ****
- ค่าโรงแรมระดับมาตรฐาน (พักห้องละ 2-3 ท่าน)
กรณีห้อง TWIN BED (เตียงเดี่ยว 2 เตียง) ซึ่งโรงแรมไม่มีหรือเต็ม ทางบริษัทฯขอปรับเป็นห้อง DOUBLE BED แทนโดยมีต้องแจ้งให้ทราบล่วงหน้า หรือ หากต้องการห้องพักแบบ DOUBLE BED ซึ่งโรงแรมไม่มีหรือเต็ม ทางบริษัทฯขอปรับเป็นห้อง TWIN BED แทนโดยมีต้องแจ้งให้ทราบล่วงหน้า เช่นกัน กรณีพักแบบ TRIPLE ROOM 3 ท่าน 1 ห้อง ท่านที่ 3 อาจเป็นเสริมเตียง หรือ SOFA BED หรือ เสริมฟูกที่นอน ทั้งนี้ขึ้นอยู่กับรูปแบบการจัดห้องพักของโรงแรมนั้นๆ
- ค่าอาหาร ตามที่ระบุไว้ในรายการ
- ค่ายานพาหนะ และค่าธรรมเนียมเข้าชมสถานที่ต่างๆ ตามที่ระบุไว้ในรายการ
- น้ำหนักสัมภาระ **ท่านละไม่เกิน 23 กิโลกรัม จำนวนท่านละ 1 ใบ** สัมภาระติดตัวขึ้นเครื่องได้ 1 ชิ้น ต่อท่าน น้ำหนักต้องไม่เกิน 7 กิโลกรัม, ค่าประกันวินาศภัยเครื่องบินตามเงื่อนไขของแต่ละสายการบินที่มีการเรียกเก็บ
- ค่าประกันอุบัติเหตุระหว่างการเดินทาง ท่านละไม่เกิน 1,000,000 บาท (ค่ารักษาพยาบาล 500,000 บาท) คู่คุ้มครองผู้เอาประกันที่มีอายุตั้งแต่ 1 เดือนขึ้นไป และผู้เอาประกันอายุระหว่าง 1 เดือน ถึง 15 ปี และผู้ที่มีอายุสูงกว่า 70 ปี ขึ้นไป ค่าชดเชยทั้งหลายตามกรมธรรม์จะลดลงเหลือเพียงครึ่งหนึ่งของค่าชดเชยที่ระบุไว้ในกรมธรรม์ทั้งนี้ย่อมอยู่ในข้อจำกัดที่มีการตกลงไว้กับบริษัทประกันชีวิต **ในการเคลมประกันทุกกรณี ต้องมีใบเสร็จ และมีเอกสารรับรองทางการแพทย์** หรือจากหน่วยงานที่เกี่ยวข้อง

การประกันไม่คุ้มครอง

กรณีที่เกี่ยวข้องกับการประกันภัยชีวิต หรือ เจ็บป่วยทางร่างกายด้วยโรคประจำตัว, การติดเชื้อ, ไวรัส, ไข้เลือด, ไข้หวัด, อาการที่เกี่ยวข้องกับการติดเชื้อ, โรคติดต่อทางเพศสัมพันธ์, การบาดเจ็บจากความเสียหายโดยเจตนา, การฆ่าตัวตาย, เสียสติ, ตกอยู่ภายใต้อำนาจของสุรา ยาเสพติด, บาดเจ็บจากการทะเลาะวิวาท การแท้งบุตร, การบาดเจ็บเนื่องมาจากอาชญากรรม, ฆาตกรรม, หนีภัยสงคราม, การก่อการร้าย การยึดพาหนะ และการปล้นอากาศยาน (Terrorism, Hijack, Skyjack) และ อื่นๆตามเงื่อนไขในกรมธรรม์

8. ค่าบริการดังกล่าว (ข้อ 1-7) เป็นค่าบริการเฉพาะผู้เดินทางที่เป็นชาวไทยเท่านั้น!!!

อัตราค่าบริการดังกล่าวไม่รวม

1. ค่าธรรมเนียมวีซ่าท่องเที่ยวเข้าประเทศจีน ผู้ถือหนังสือเดินทางไทย (หมายเหตุ : ตั้งแต่วันที่ 1 มีนาคม 2567 จีนยกเลิกการขอวีซ่าสำหรับหนังสือเดินทางไทย ท่านสามารถเข้าจีนโดยไม่ต้องขอวีซ่า) ยกเว้นกรณีการพำนักถาวร การทำงาน การศึกษา กิจกรรมด้านสื่อ หรือกิจกรรมอื่น ๆ ที่จำเป็นต้องได้รับการอนุญาตล่วงหน้าจากหน่วยงานที่รับผิดชอบของอีกฝ่ายหนึ่ง
2. ค่าทำหนังสือเดินทางทุกประเภท
3. ค่าดำเนินการคัดกรองตรวจหาเชื้อ RT-PCR หรือ ATK ในกรณีที่ประเทศจีนต้องให้ตรวจ
4. ค่าใช้จ่ายอื่นๆ ที่นอกเหนือจากรายการระบุ เช่น ค่าใช้จ่ายส่วนตัวอื่นๆ ฯลฯ
5. กรุณาเตรียมค่าทิปหัวหน้าทัวร์ ไกด์และคนขับรถ รวม 1,500 บาทต่อคน (เด็กชำระทิปเท่ากับผู้ใหญ่)
6. ค่าภาษีมูลค่าเพิ่ม VAT 7 % และหักภาษี ณ ที่จ่าย 3 % ในกรณีที่ลูกค้าต้องการใบเสร็จรับเงินที่ถูกต้อง จะต้องบวกค่าภาษีมูลค่าเพิ่ม และหัก ณ ที่จ่าย จากยอดขายจริงทั้งหมดเท่านั้น และโปรดแจ้งทางบริษัทฯ จะออกให้ภายหลัง ขอสงวนสิทธิ์ออกใบเสร็จที่ถูกต้องให้กับบริษัททัวร์เท่านั้น
7. ค่าวีซ่าจีนสำหรับชาวต่างชาติ
8. ค่าธรรมเนียมน้ำมันและภาษีสนามบิน ในกรณีที่สายการบินมีการปรับขึ้นราคา
9. ตามนโยบายของจีนร่วมกับการท่องเที่ยวเมืองจีน เพื่อโปรโมทสินค้าพื้นเมือง ในนามของร้านขายสินค้าพื้นเมือง คือ **ร้านบัวหิมะ, ร้านหยก, ร้านนวดเท้า, ร้านจิวเวลรี่** ซึ่งจำเป็นต้องระบุไว้ในโปรแกรมทัวร์ เพราะมีผลกับราคาทัวร์ ทางบริษัทฯ จึงอยากเรียนชี้แจงลูกค้าทุกท่านว่า ร้านขายสินค้าพื้นเมืองทุกร้านจำเป็นต้องรบกวนทุกท่านแวะชม ชื้อหรือไม่ซื้อขึ้นอยู่กับความพอใจของลูกค้าเป็นหลัก ไม่มีการบังคับใด ๆ ทั้งสิ้น ถ้าหากลูกค้าไม่มีความประสงค์จะเข้าร้านขายสินค้า หรือหากท่านต้องการแยกตัวออกจากคณะ ทางบริษัทฯ ขอสงวนสิทธิ์ในการเรียกเก็บค่าใช้จ่ายที่เกิดขึ้นจากท่านเป็นจำนวนเงิน 2,000 หยวน /ท่าน



สำคัญมาก!!!!

หนังสือเดินทาง (Passport) ต้องมีอายุ 6 เดือนขึ้นไป และเหลือหน้าว่าง 2 หน้าขึ้นไป ต้องนำมาในวันเดินทาง

● ทางบริษัท ไม่สามารถรับผิดชอบ ในกรณีที่ลืมนำมา หรือนำหนังสือเดินทางมาผิดเล่ม ●

• ข้อควรทราบก่อนการเดินทาง •

- คณะทัวร์ครบ 15 ท่านออกเดินทาง มีหัวหน้าทัวร์ไทยเดินทางไป-กลับ พร้อมกับคณะ
ขนาดของกรุ๊ปไซค์ จำนวนผู้เดินทางอาจมีการปรับเพิ่มขึ้นได้โดยไม่ต้องแจ้งให้ทราบล่วงหน้า
- บริษัทฯ มีสิทธิ์ที่จะเปลี่ยนแปลงรายละเอียดบางประการในทัวร์นี้ เมื่อเกิดเหตุสุดวิสัยจนไม่อาจแก้ไขได้
- รายการท่องเที่ยวสามารถเปลี่ยนแปลงได้ตามความเหมาะสม โดยคำนึงถึงผลประโยชน์ของผู้เดินทางเป็นสำคัญ
- รายการท่องเที่ยว และอาหาร สามารถสลับรายการในแต่ละวัน เพื่อให้โปรแกรมการท่องเที่ยวเป็นไปอย่างราบรื่น และเหมาะสม โดยคำนึงถึงผลประโยชน์ของผู้เดินทางเป็นสำคัญ
- บริษัทฯ ไม่รับผิดชอบค่าเสียหายในเหตุการณ์ที่เกิดจากสายการบิน ภัยธรรมชาติ ปฏิบัติ และอื่นๆที่อยู่นอกเหนือการควบคุมของทางบริษัทฯ หรือค่าใช้จ่ายเพิ่มเติมที่เกิดขึ้นทางตรงหรือทางอ้อม เช่น การเจ็บป่วย การถูกทำร้าย, การสูญหาย, ความล่าช้า หรือจากอุบัติเหตุต่างๆ
- ทางบริษัทฯ จะไม่รับผิดชอบใดๆทั้งสิ้นหากเกิดกรณีความล่าช้าจากสายการบิน, การประท้วง, การนัดหยุดงาน การก่อจลาจล หรือกรณีที่ท่านถูกปฏิเสธ การเข้าหรือออกเมืองจากเจ้าหน้าที่ตรวจคนเข้าเมือง หรือเจ้าหน้าที่กรมแรงงานทั้งจากไทย และต่างประเทศซึ่งอยู่นอกเหนือความรับผิดชอบของบริษัทฯ
- หากไม่สามารถไปเที่ยวในสถานที่ที่ระบุในโปรแกรมได้ อันเนื่องมาจากธรรมชาติ ความล่าช้า และความผิดพลาดจากทางสายการบิน จะไม่มีการคืนเงินใดๆทั้งสิ้น แต่ทั้งนี้ทางบริษัทฯ จะจัดหารายการเที่ยวสถานที่อื่นๆ มาให้ โดยขอสงวนสิทธิ์การเจ้าหน้าที่โดยไม่แจ้งให้ทราบล่วงหน้า
- ราคานี้คิดตามราคาตัวเครื่องบินในปัจจุบัน หากราคาตัวเครื่องบินปรับสูงขึ้น บริษัทฯ สงวนสิทธิ์ที่จะปรับราคาตัวเครื่องบินตามสถานการณ์ดังกล่าว
- ทางบริษัทฯ จะไม่รับผิดชอบใดๆทั้งสิ้น หากท่านใช้บริการของทางบริษัทฯ ไม่ครบ อาทิ ไม่เที่ยวบางรายการ ไม่ทานอาหารบางมื้อ เพราะค่าใช้จ่ายทุกอย่าง ทางบริษัทฯ ได้ชำระค่าใช้จ่ายให้ตัวแทนต่างประเทศแบบเหมาขาดก่อนออกเดินทางแล้ว
- กรณีที่กองตรวจคนเข้าเมืองทั้งที่กรุงเทพฯ และในต่างประเทศปฏิเสธมิให้เดินทางออก หรือเข้าประเทศที่ระบุในรายการเดินทางบริษัทฯ ของสงวนสิทธิ์ที่จะไม่คืนค่าบริการไม่ว่ากรณีใดๆทั้งสิ้น
- ทางบริษัทฯ จะไม่รับผิดชอบใดๆทั้งสิ้น หากเกิดสิ่งของสูญหายจากการโจรกรรม และ/หรือ เกิดอุบัติเหตุที่เกิดจากความประมาทของตัวนักท่องเที่ยวเอง
- ในกรณีที่ลูกค้าต้องออกตัวโดยสารภายในประเทศ กรุณาติดต่อเจ้าหน้าที่ของบริษัทฯ ก่อนทุกครั้ง มิฉะนั้นทางบริษัทฯ จะไม่รับผิดชอบค่าใช้จ่ายใดๆทั้งสิ้น
- เมื่อท่านตกลงชำระเงินไม่ว่าทั้งหมดหรือบางส่วนกับทางบริษัทฯ ทางบริษัทฯ จะถือว่าท่านได้ยอมรับเงื่อนไขข้อตกลงต่างๆ ที่ได้ระบุไว้แล้วทั้งหมด
- นั่งที่ Long Leg โดยปกติอยู่บริเวณทางออกประตูฉุกเฉิน และผู้ที่จะนั่งต้องมีคุณสมบัติตรงตามที่สายการบินกำหนด เช่น ต้องเป็นผู้ที่มีร่างกายแข็งแรง และช่วยเหลือผู้อื่นได้อย่างรวดเร็วในกรณีที่เครื่องบินมีปัญหา เช่น สามารถเปิดประตูฉุกเฉินได้ (น้ำหนักประมาณ 20 กิโลกรัม) ไม่ใช่ผู้ที่มีปัญหาทางด้านสุขภาพและร่างกาย และอำนาจในการให้ที่นั่ง Long Leg ขึ้นอยู่กับทางเจ้าหน้าที่เช็คอินสายการบินตอนเวลาที่เช็คอินเท่านั้น

เงื่อนไขการจอง และชำระเงิน

CASE 01

ในการจองครั้งแรก

ชำระมัดจำท่านละ
15,000 บาท หรือทั้งหมด
(ภายใน 2 วัน หลังจากทำการจอง)
พร้อมส่งสำเนาหนังสือเดินทาง
ให้กับเจ้าหน้าที่ฝ่ายขาย

ตัวอย่าง
การถ่ายรูปหน้าพาสปอร์ต



(เงินมัดจำถือเป็นการยืนยันการจองกับบริษัทฯ และขอสงวนสิทธิ์ยกเลิกการจองของท่านหากท่านไม่ชำระเงินตามกำหนด โดยไม่แจ้งให้ทราบล่วงหน้า)

CASE 02

กรณีลูกค้าทำการจองน้อยกว่าวันเดินทาง 30 วัน

ทางบริษัทฯ ขอสงวนสิทธิ์ในการเก็บค่าทัวร์เต็มจำนวนทันที
ในวันที่จองเท่านั้น

CASE 03

ชำระส่วนที่เหลือ ก่อนเดินทาง 30 วัน

(นับรวมวันเสาร์ อาทิตย์ และวันหยุดราชการ)

หากท่านไม่ชำระตามวันดังกล่าวทางบริษัทถือว่าท่านยกเลิกการเดินทาง
โดยไม่มีเงื่อนไข และขอสงวนสิทธิ์ในการคืนเงินตามเงื่อนไขการยกเลิก

CASE 04

กรณีที่ท่านชำระค่าทัวร์ทั้งหมดหรือบางส่วน

ทางบริษัทฯ ถือว่าท่านได้ยอมรับเงื่อนไขและข้อตกลงต่างๆ
ที่ได้ระบุไว้ทั้งหมดนี้แล้ว

เงื่อนไขการยกเลิก

วันที่ยกเลิกการเดินทาง

น้อยกว่า 15 วัน

15-29 วัน

มากกว่า 30 วัน

กรณีวันเดินทางตรงกับช่วงวันหยุดนักขัตฤกษ์
ไม่ว่าวันใดวันหนึ่ง ทางบริษัทขอสงวนสิทธิ์
ในการยกเลิกการเดินทางไม่น้อยกว่า 55 วัน

เก็บเงินยกเลิกการเดินทาง

เก็บค่าใช้จ่าย
ท่านละ 100% ของค่าทัวร์

เก็บค่าใช้จ่าย
ท่านละ 50% ของค่าทัวร์
หรือ หักค่าใช้จ่ายจริงที่เกิดขึ้น

กรณีที่มีค่าใช้จ่ายตามจริงมากกว่ากำหนด
ทางบริษัทขอสงวนสิทธิ์ในการเรียกเก็บเพิ่ม

คืนค่าใช้จ่ายทั้งหมด
หรือหักค่าใช้จ่ายจริงที่เกิดขึ้น

กรุ๊ปที่เดินทางช่วงวันหยุดเทศกาล หรือ วันธรรมดา ที่ต้องการันตีมัดจำกับสายการบิน
หรือค่ามัดจำที่พัก รวมถึงเที่ยวบินพิเศษ เช่น Extra Flight และ Charter Flight
จะไม่มี การคืนเงินมัดจำ หรือค่าทัวร์ทั้งหมด เนื่องจากค่าตัวเป็นการเหมาจ่ายในเที่ยวบินนั้นๆ

- ผู้เดินทางไม่สามารถเข้าออกเมืองได้ เนื่องจากเอกสารปลอมหรือการห้ามของเจ้าหน้าที่ เก็บค่าใช้จ่าย 100%
- กรณีเจ็บป่วย จนไม่สามารถเดินทางได้ ซึ่งจะต้องมีใบรับรองแพทย์จากโรงพยาบาลรับรอง บริษัทฯ จะพิจารณาเลื่อนการเดินทางของท่านไปยังคณะต่อไป แต่ทั้งนี้ท่านจะต้องเสียค่าใช้จ่ายที่ไม่สามารถ เรียกคืนได้ เช่น ค่าตั๋วเครื่องบิน ค่าห้อง ค่าธรรมเนียมวีซ่าตามที่สถานทูตฯ เรียกเก็บและค่าใช้จ่ายอื่นๆ ที่เกิดขึ้นตามจริง ในกรณีที่ไม่สามารถเดินทางได้
- เมื่อท่านออกเดินทางไปกับคณะแล้ว ท่านงดการใช้บริการรายการใดรายการหนึ่ง หรือไม่เดินทางพร้อมคณะ ถือว่าท่าน สละสิทธิ์ ไม่อาจเรียกร้องค่าบริการ และเงินมัดจำคืน ไม่ว่าจะกรณีใดๆ ทั้งสิ้น

ตามพระราชบัญญัติธุรกิจนำเที่ยวและมัคคุเทศก์ พ.ศ. 2551 หมวด 2 ธุรกิจนำเที่ยว การยกเลิกการเดินทางของนักท่องเที่ยว
ผู้ประกอบการธุรกิจนำเที่ยวมีค่าใช้จ่ายที่จ่ายจริงเพื่อเตรียมการจัดนำเที่ยวให้นำมาหักจากเงินค่าบริการที่ต้องจ่าย
ทั้งนี้ผู้ประกอบการธุรกิจ นำเที่ยวแสดงหลักฐานให้นักท่องเที่ยวทราบ เช่น คำว่าค่ามัดจำตั๋วเครื่องบิน ค่าโรงแรม หรืออื่นๆ

** ก่อนทำการจองทัวร์ทุกครั้ง กรุณาอ่านโปรแกรมอย่างละเอียดทุกหน้า และทุกบรรทัด
เนื่องจากทางบริษัทฯ จะอิงตามรายละเอียดของโปรแกรมที่ขายเป็นหลัก **