



บริษัท กูรูทริป จำกัด | Guru Trip Co.,Ltd

Website : [www.GuruTrip.co.th](http://www.GuruTrip.co.th)  
Email : [info.gurutrip@gmail.com](mailto:info.gurutrip@gmail.com)  
Hotline : 061-229-6955 , 094-519-4163

DBD Registered  
TAT 11/09033  
Tel Office :

02-003-1196



Conzor 1009

# สวัสดี อุ่มผาง...น้ำตกที่ล่อชู

## 3 วัน 2 คืน

พักที่...สวนเรือนแก้ว รีสอร์ท

เริ่มต้นที่

**4,990.-** / ท่าน

Premium ...ราคานี้รวมทุกอย่าง อาหารครบทุกมื้อ

เดินทาง กรกฎาคม - ตุลาคม 2567

วันแรก: กรุงเทพฯ- แม่สอด - อุ่มผาง - สวนเรือนแก้ว รีสอร์ท  
วันที่สอง: แม่สอด - อุ่มผาง  
วันที่สาม: อุ่มผาง - น้ำตกพาเจริญ - ตลาดมูเซอดำ - นครสวรรค์



Consor 1009

# สวัสดี อุ่มผาง...น้ำตกที่ล่อชู

## 3 วัน 2 คืน

พิกที่...สวนเรือนแก้ว รีสอร์ท

เริ่มต้นที่

**4,990.-** / ท่าน

Premium ...ราคานี้รวมทุกอย่าง อาหารครบทุกมื้อ

เดินทาง กรกฎาคม - ตุลาคม 2567

วันแรก: กรุงเทพฯ - แม่สอด - อุ่มผาง - สวนเรือนแก้ว รีสอร์ท

วันที่สอง: แม่สอด - อุ่มผาง

วันที่สาม: อุ่มผาง - น้ำตกพาเจริญ - ตลาดมุเซอด้่า - นครสวรรค์



# ทัวร์สุดฮิป@ทริปอุ้มผาง ทัศนียภาพ 3 วัน 2 คืน

## เดินทางโดยรถตู้ VIP เริ่มจากกรุงเทพฯ

วันแรกของการเดินทาง

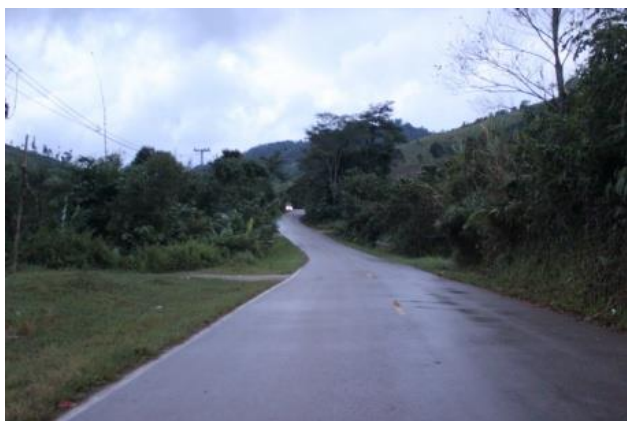
กรุงเทพฯ – แม่สอด - อุ้มผาง - สวนเรือนแก้ว รีสอร์ท

05.30 น. คณะพร้อมกัน ณ จุดนัดหมาย หน้าห้าง แฟชั่นไอส์แลนด์  
เจ้าหน้าที่ Consortium Trip คอยต้อนรับและอำนวยความสะดวก  
แก่สมาชิกทุกท่าน

06.00 น. พร้อมออกเดินทางโดยรถตู้ปรับอากาศ หน้าตู้ อ.แม่สอด  
ระหว่างการเดินทางบริการท่านด้วย อาหารกล่อง (1) และ  
เครื่องดื่มเย็น ๆ ที่ไม่มีแอลกอฮอล์บนรถ หลังอาหารมัคคุเทศก์  
แนะนำโปรแกรมการเดินทาง

12.00 น. บริการอาหารกลางวัน ณ ห้องอาหาร (2) อ.แม่สอด

บ่าย นำคณะเดินทางตามเส้นทางสายกะเหรี่ยงลอยฟ้า ฟังเสียงเทวดาดำน้ำพริก ระหว่างทางชมทิวทัศน์ที่สวยงามตาม  
เส้นทาง แม่สอด - พบพระ อุ้มผาง ระยะทาง 164 กิโลเมตร ผ่าน 1,219 โค้ง ใช้ระยะเวลาในการเดินทางประมาณ  
3.30 ชั่วโมง



17.00 น. คณะทัวร์เดินทางถึงที่พัก "สวนเรือนแก้ว รีสอร์ท" รีสอร์ทที่ธรรมชาติที่สวยงามที่สุดใน อ.อุ้มผางติดต้นแม่น้ำแม่  
กลองเข้าที่พักรักษาใจให้ เข้าห้องพักรีสอร์ทพักผ่อน

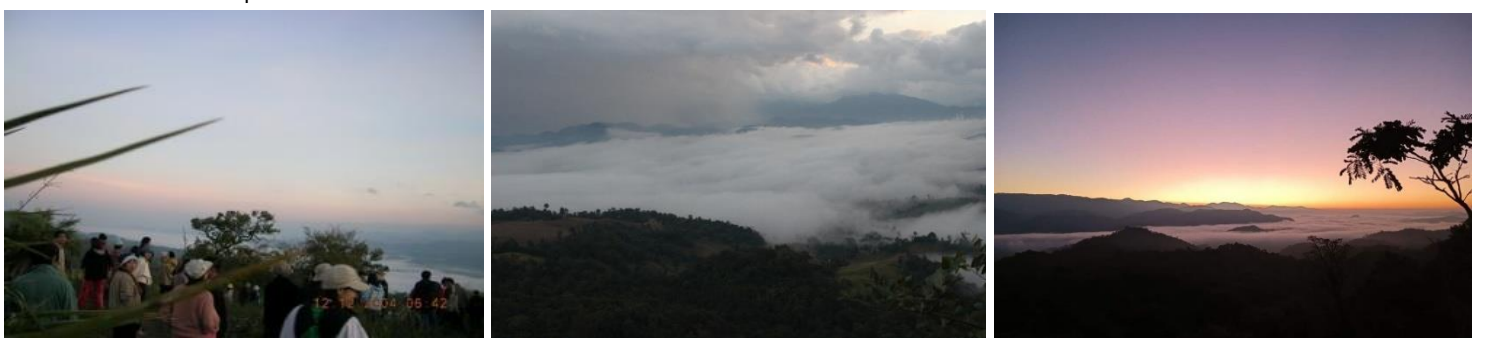




- 18.30 น. คณะทัวร์พร้อมกันที่โรงอาหารรับประทานอาหารเช้า ณ ห้องอาหารของรีสอร์ท (3) เพลิดเพลินกับการร้องเพลงคาราโอเกะ ตามอัธยาศัย
- 22.00 น. พักผ่อนหลับนอน หรือจะสนุกสนานกันต่อตามอัธยาศัย

**วันที่สองของการเดินทาง แม่สอด – อุ่มผาง**

- 05.30 น. ตื่นเช้า (ตี 5 ครึ่ง) ไปชมทะเลหมอกพระอาทิตย์ขึ้นที่คอยหัวหมด โดยรถยนต์ ปิคอัพที่รีสอร์ทจัดไว้ให้พร้อม มัคคุเทศก์ (ไกด์)



- 07.30 น. กลับจากชมทะเลหมอก ถึงรีสอร์ทรับประทานอาหารเช้า กาแฟ ปลาทองโก๋ ณ ห้องอาหาร(4)
- 08.30 น. เตรียมตัวล่องเรือยาง ล่องแก่งต้นน้ำแม่กลอง ชมธรรมชาติสองฝั่งน้ำ ผ่านน้ำตกสายฝน บ่อน้ำพุ ผาไผ่ ผาผึ้ง ถึงผาเลือด รับประทานอาหารกลางวัน (ข้าวกล่อง) (5) เสร็จแล้วเดินทางต่อโดยรถยนต์ปิคอัพที่รีสอร์ทจัดไว้ไปยังเขตรักษาพันธุ์สัตว์ป่า น้ำตกที่ลือชู แล้วเดินทางเข้าชม น้ำตกที่ลือชูที่ยิ่งใหญ่ ชมศึกษานิทรรศการภายในเขตที่ลือชู น้ำตกที่สวยงามและใหญ่ที่สุดในประเทศไทย และเอเชียอาคเนย์





บ่าย อีสระให้ท่าน สนุกสนาน เต็มที่กับน้ำตกที่สวยงาม และยิ่งใหญ่ที่สุด สมควรแก่เวลานำคณะเดินทางกลับสู่ที่พัก  
อาบน้ำ ชำระร่างกาย

**18.30 น.** รับประทานอาหารเย็น (6) ผ่อนคลายความเมื่อยล้า จากการเดินทางด้วยเรือเล่จากประสบการณ์ในการ  
เดินทางสัมผัส "น้ำตกที่ลือชู" ในมุมมองที่ทุกท่านมองเห็น หรือจะเพลิดเพลินกับการร้องเพลง คาราโอเกะ ตาม  
อัธยาศัย

**21.00 น.** อีสระพักผ่อนตามอัธยาศัย คืนนี้ท่านจะนอนหลับดีเป็นพิเศษ ราตรีสวัสดิ์

**วันที่สามของการเดินทาง อุ้มผาง – น้ำตกพาเจริญ - ตลาดมูเซอดำ - นครสวรรค์**

**07.00 น** ตื่นเข้ารับประทานอาหารเช้า เสร็จแล้วเก็บสัมภาระเดินทางกลับภาพ

**08.30 น.** นำคณะอำลาอุ้มผาง เดินทางกลับด้วยรถตู้ปรับอากาศ สู่อ.แม่สอด  
ระหว่างทางแวะให้ท่านได้ สัมผัสน้ำตก "พาเจริญ" น้ำตกชื่อดังเป็น  
มงคล ที่มีชั้นลดหลั่นกันถึง 97 ชั้น และเป็น น้ำตกที่ถ่ายรูปสวยที่สุด  
ด้วยเช่นกัน

เที่ยง บริการอาหารกลางวัน (ปิกนิก) ณ น้ำตกพาเจริญ (7)



จ่าย นำคณะเดินทางกลับกรุงเทพฯ ระหว่างทางแวะซื้อของนานาชนิด โดยเฉพาะ ผลไม้ และอาหาร  
 ป่า อาหารพื้นเมืองนานาชนิด โดยเฉพาะผักสด ๆ จากไร่ หรือ จากป่าธรรมชาติ ณ ตลาดมุเซอ  
 ก่อนนำคณะเดินทางผ่าน จ.ตาก และ จ.กำแพงเพชร สู่ จังหวัดนครสวรรค์  
 ค่า อีสรอาหารค่ำ ณ จังหวัดนครสวรรค์ หลังอาหารนำคณะเดินทางกลับสู่กรุงเทพฯ  
 22.00 น. คณะเดินทางกลับถึง กรุงเทพฯ โดยสวัสดิภาพทุกท่าน

\*\*\*\*\*

### ตารางการเดินทาง กรุ๊ปเหมา 8 ท่านขึ้นไปเดินทางได้ทุกวัน

วันเดินทาง	ราคา / ท่าน	พัสดุ
5 – 7 กรกฎาคม 2567	5,490.-	1,200.-บาท
8 – 10 กรกฎาคม 2567	4,990.-	1,200.-บาท
12 – 14 กรกฎาคม 2567	5,490.-	1,200.-บาท
19 – 21 กรกฎาคม 2567	5,490.-	1,200.-บาท
26 – 28 กรกฎาคม 2567	5,490.-	1,200.-บาท
2 – 4 สิงหาคม 2567	5,490.-	1,200.-บาท
5 – 7 สิงหาคม 2567	4,990.-	1,200.-บาท
9 – 11 สิงหาคม 2567	5,490.-	1,200.-บาท
16 – 18 สิงหาคม 2567	5,490.-	1,200.-บาท
23 – 25 สิงหาคม 2567	5,490.-	1,200.-บาท
30 สิงหาคม – 1 กันยายน 2567	5,490.-	1,200.-บาท
2 – 4 กันยายน 2567	4,990.-	1,200.-บาท
6 – 8 กันยายน 2567	5,490.-	1,200.-บาท
13 – 15 กันยายน 2567	5,490.-	1,200.-บาท
20 – 22 กันยายน 2567	5,490.-	1,200.-บาท
27 – 29 กันยายน 2567	5,490.-	1,200.-บาท
4 – 6 ตุลาคม 2567	5,490.-	1,200.-บาท
11 – 13 ตุลาคม 2567	5,490.-	1,200.-บาท
18 – 20 ตุลาคม 2567	5,490.-	1,200.-บาท
25 – 7 ตุลาคม 2567	5,490.-	1,200.-บาท

#### อัตราค่าบริการนี้รวม

หมายเหตุ : ค่าใช้จ่ายส่วนต่างให้ชำระเป็นเงินสดกับมัคคุเทศก์หน้างาน

1. ส่วนต่างแถมที่หมายถึงที่นั่งบนรถตู้ แลวที่ 1 เพิ่ม 600 บาท/แลวที่ 2 เพิ่ม 300 บาท(เฉพาะจอยทัวร์)

พักเดี่ยวเพิ่ม 2,400.-บาท (เด็ก 4 – 10 ขวบไม่เสริมเตียง คิด 80% ของผู้ใหญ่)

## อัตราค่าบริการนี้รวม

- ค่ารถตู้ปรับอากาศตลอดการเดินทาง
- ค่าอาหารทุกมื้อตามโปรแกรม 7 มื้อ
- ค่าธรรมเนียมเข้าชมสถานที่ต่าง ๆ ตามโปรแกรม
- ค่าที่พัก 2 คืน (พักห้องละ 4 ท่าน) หากต้องการพักคู่เพิ่ม 1,200.-บาท/ท่าน
- มัคคุเทศก์ผู้ชำนาญบริการ
- ประกันอุบัติเหตุวงเงินคุ้มครองไม่เกินท่านละ 1,000,000 บาท

## อัตรานี้ไม่รวม - ค่าใช้จ่ายส่วนตัวต่าง อาทิเช่น ค่าโทรศัพท์ ,ค่าชกริต ,ค่าเครื่องดื่มมินิบาร์

- ค่าอาหาร เครื่องดื่ม นอกเหนือรายการ
- ค่าภาษีมูลค่าเพิ่ม และภาษีหัก ณ ที่จ่าย 3%

## เงื่อนไขการจอง

- มัดจำ 2,000 บาท / ท่าน ส่วนที่เหลือชำระก่อนวันเดินทาง 15 วัน
- กรณียกเลิกการเดินทาง หากแจ้งหลังจากจ่ายเงินมัดจำแล้ว หรือชำระเงินเต็มจำนวนแล้ว ขอสงวนสิทธิ์ไม่คืนเงินใดๆทั้งสิ้นให้กับลูกค้า เนื่องจากทัวร์รายการนี้เป็นทัวร์ราคาพิเศษ
- กรณีจอยทัวร์ที่มีการจองต่ำกว่า 6 คน บริษัทขอสงวนสิทธิ์ในการยกเลิกโปรแกรมนี้โดยจะคืนเงินที่ลูกค้าได้ชำระไว้แล้วทั้งหมด

## หมายเหตุ

โปรแกรมการเดินทางอาจมีการเปลี่ยนแปลงได้ตามความเหมาะสม ทั้งนี้ขึ้นอยู่กับ

ประโยชน์และความปลอดภัยของท่านเป็นสำคัญ

**\*\*\* ค่าทิปไกด์และคนขับรถ ท่านละ 300 บาท ตลอดการเดินทาง \*\*\***

**หมายเหตุ : ลูกค้ากรุ๊ปส่วนตัว รถตู้พร้อมทีมงานรับ - ส่ง คณะที่บ้าน**