



บริษัท กูรูทริป จำกัด | Guru Trip Co.,Ltd

Website : www.GuruTrip.co.th
Email : info.gurutrip@gmail.com
Hotline : 061-229-6955 , 094-519-4163

DBD Registered
TAT 11/09033
Tel Office : 02-003-1196



เที่ยวจีน
ฟรี..วีซ่า
ทัวร์ไม่ลงร้าน

มหัศจรรย์

KUNMING

ต้าหลี่ • ลี่เจียง • เซงกรีล่า

Air Asia

BT-KMG22_FD

6 วัน | 5 คืน



พิเศษ!!
นั่งรถไฟความเร็วสูง

25,999.-
ราคาเริ่มต้น

ท่องเที่ยวแดนมังกร ภูเขาหิมะมังกรหยก
ชมโชว์ความประทับใจลี่เจียง ทะเลสาบสี่เทอควอยซ์ "ไปสุยเหอ"
เยือน 3 เมืองโบราณ วัดโปตาลาน้อยแห่งเซงกรีล่า

เดินทาง : มิ.ย. - ต.ค. 67



วัดชงจ้านหลิน

โชว์จางอวี๋ใหม่

ฟรี!!
น้ำดื่มกระป๋อง

★★★★
พักโรงแรมดี
4 ดาว

🍴 อาหาร
15 มื้อ

เที่ยวจีน
ฟรี..วีซ่า
ทัวร์ไม่ลงร้าน

มหัศจรรย์

KUNMING

ต้าหลี่ · ลี่เจียง · แซงกรี่ล่า

AirAsia

BT-KMG22_FD

6 วัน | 5 คืน

พิเศษ!!
นั่งรถไฟความเร็วสูง

25,999.-

ราคา
เริ่มต้น

ท่องเที่ยวแดนมังกร ภูเขาหิมะมังกรหยก
ชมโชว์ความประทับใจลี่เจียง ทะเลสาบสี่เทอควอยซ์ "ไป๋สุยเหอ"
เยือน 3 เมืองโบราณ วัดโปตาลาน้อยแห่งแซงกรี่ล่า

เดินทาง : มิ.ย. - ก.ย. 67

วัดชงจ้านหลิน

โชว์จางอวี๋โหม่ว

ฟรี!!
น้ำดื่มกระป๋อง

★★★★
พักโรงแรมดี
4 ดาว

🍴 | อาหาร
15 มื้อ

AirAsia

BT-KMG22_FD

6 วัน | 5 คืน

มหัศจรรย์

KUNMING

ต้าหลี่ • ลี่เจียง • แชงกรี่ล่า

• ท่องสวรรค์แดนมังกร ภูเขาหิมะมังกรหยก

• ทะเลสาบสี่ทอควอยซ์ "ไป๋สูยเหอ"

• ชมโชว์ความประทับใจลี่เจียง



เดินทางโดย : สายการบินแอร์เอเชีย



อาหาร : 15 มื้อ



โรงแรม : 4 ดาว



FLIGHT : FD582
DMK 08.00 → --KMG 11.25



FLIGHT : FD583
KMG 12.30 → --DMK 13.50

วันที่	รายการทัวร์	อาหาร			โรงแรม
		เช้า	กลางวัน	เย็น	
1	• สนามบินดอนเมือง • สนามบินคุนหมิงฉางสุ่ย • เมืองต้าหลี่		✓	✓	DALI ZHUANG YUAN HOTEL หรือเทียบเท่าระดับ 4 ดาว
2	• เมืองโบราณต้าหลี่ • ผ่านชมเจดีย์สามองค์ • วัดเจ้าแม่กวนอิมแปลงกาย • แชงกรี่ล่า • เมืองเก่าจางเตี้ยน	✓	✓	✓	GRACE HOTEL หรือเทียบเท่าระดับ 4 ดาว
3	• วัดลามะชงจ้านหลิน • ช่องแคบเสือกะโจน • เมืองลี่เจียง • สระมังกรดำ (เหยหลงถัน) • เมืองโบราณลี่เจียง	✓	✓	✓	FENG HUANG YANHG SHENG HOTEL หรือเทียบเท่าระดับ 4 ดาว
4	• อุทยานมังกรหยก • นั่งกระเช้าขึ้นภูเขาหิมะมังกรหยก • โชว์ความประทับใจลี่เจียง (โชว์จางอวี๋โหม่ว) • อุทยานน้ำหยก • ทะลสาบไป๋สูยเหอ • เมืองโบราณซูเหอ	✓	✓	✓	FENG HUANG YANHG SHENG HOTEL หรือเทียบเท่าระดับ 4 ดาว
5	• เมืองลี่เจียง • นั่งรถไฟความเร็วสูง • เมืองคุนหมิง • ตำนกทง • สวนน้ำตกคุนหมิง • ประตุม้าทองไก่อ๋หยก	✓	✓	✓	PIN HUA YUE JIA HOTEL หรือเทียบเท่าระดับ 4 ดาว
6	• สนามบินคุนหมิงฉางสุ่ย • สนามบินดอนเมือง • กรุงเทพฯ	✓			

โปรแกรมการเดินทาง 6 วัน 5 คืน : เดินทางโดยสายการบินไทยแอร์เอเชีย

AirAsia

DMK →			← DMK		
เที่ยวบิน	ออก	ถึง	เที่ยวบิน	ออก	ถึง
FD582	08.00	11.25	FD583	12.30	13.50

วันแรก สนามบินดอนเมือง • สนามบินคุนหมิงฉางสู่ย • เมืองต้าหลี่

📍 (-/กลางวัน/เย็น)

- 05.00 น.** พร้อมกันที่ **สนามบินดอนเมือง อาคารผู้โดยสารขาออก ชั้น 3 ประตู 1 - 2** นำคณะเช็คอิน ณ เคาน์เตอร์ **สายการบินแอร์เอเชีย (FD)** โดยมีเจ้าหน้าที่อำนวยความสะดวกแก่ทุกท่าน
- 08.00 น.** ออกเดินทางสู่ **เมืองคุนหมิง ประเทศจีน** โดยเที่ยวบินที่ **FD582 (ไม่มีบริการอาหารบนเครื่อง)**



หมายเหตุ

เนื่องจากตัวเครื่องบินของคณะเป็นตั๋วกรุ๊ประบบ **Random** ไม่สามารถล็อกที่นั่งได้ ที่นั่งอาจจะไม่ได้นั่งติดกัน และไม่สามารถเลือกช่องที่นั่งบนเครื่องบินได้ในคณะ ซึ่งเป็นไปตามเงื่อนไขสายการบิน

- 11.25 น.** เดินทางถึง **สนามบินคุนหมิงฉางสู่ย** (เวลาท้องถิ่นที่จีน เร็วกว่าประเทศไทย 1 ชั่วโมง กรุณาปรับเวลาของท่านเพื่อความสะดวกในการนัดหมาย) หลังผ่านขั้นตอนการตรวจคนเข้าเมือง และตรวจรับสัมภาระเรียบร้อยแล้ว ยินดีต้อนรับทุกท่านสู่ **สาธารณรัฐประชาชนจีน**

กลางวัน 📍 บริการอาหารกลางวัน ณ ภัตตาคาร

จากนั้น นำทุกท่านเดินทางสู่ **เมืองต้าหลี่** (ใช้เวลาเดินทางประมาณ 4 ชั่วโมง) หนึ่งในเมืองที่สวยงามที่สุดของจีน ติดเทือกเขาชางซานที่สูง 4,000 เมตร อีกด้านติดทะเลสาบเอ๋อร์ไห่ ซึ่งเป็นทะเลสาบที่ใหญ่เป็นอันดับสองของจีน เป็นเมืองที่อนุรักษ์ความเป็นวัฒนธรรมจีนทางใต้ มีชุมชนเล็กๆ ใช้ชีวิตอย่างสงบสุข จากหมู่บ้านสามารถมองเห็นทิวเขาที่สวยงาม และอากาศเย็นสบายตลอดปี

ค่า ๑๐ **บริการอาหารเย็น ณ ภัตตาคาร**

จากนั้น พักที่ **DALI ZHUANG YUAN HOTEL** หรือเทียบเท่าระดับ 4 ดาว ★★★★★

วันที่สอง เมืองโบราณต้าหลี่ • ผ่านชมเจดีย์สามองค์ • วัดเจ้าแม่กวนอิมแปลงกาย • แฉงกรีล่า • เมืองเก่าเจียงเตี้ยน

๑๐ (เช้า/กลางวัน/เย็น)

เช้า ๑๐ **บริการอาหารเช้า ณ ห้องอาหารโรงแรม**

จากนั้น นำท่านย้อนอดีตสัมผัส **เมืองโบราณ**

ต้าหลี่ (ต้าหลี่กุ๋เจิง) เป็นเมืองเอกของเขตปกครองตนเองชนชาติไป๋ มีชนกลุ่มน้อยอาศัยอยู่กว่า 20 ชาติพันธุ์ เอกลักษณ์การแต่งกายของผู้คนที่นี่คล้ายคลึงกับพี่น้องชาวเขาในภาคเหนือของบ้านเรา แม้ในอดีตเมืองแห่งนี้จะเคยถูกทำลาย แต่ยังคงทิ้ง



ร่องรอยทางวัฒนธรรมอันเก่าแก่ไว้เป็นอย่างดี จนกลายมาเป็นเมืองท่องเที่ยวยอดนิยมของมณฑลยูนนาน จุดเด่นของต้าหลี่กุ๋เจิงเป็นเมืองที่มีบรรยากาศเงียบสงบ ซึ่งตั้งอยู่ระหว่างภูเขาและทะเลสาบ ระหว่างเดินชมเมืองจะได้พบกับซาก เมืองเก่า กำแพงโบราณ และหลักฐานทางประวัติศาสตร์มากมาย และผ่านชม **เจดีย์สามองค์** เปรียบเสมือนสัญลักษณ์ของเมืองต้าหลี่ก็ว่าได้ ซึ่งตั้งอยู่ภายในวัดฉ่งเซี้อ สร้างขึ้นในศตวรรษที่ 12 ในปี ค.ศ. 1925 ได้เกิดเหตุการณ์แผ่นดินไหวอย่างรุนแรงจนบ้านเรือนเสียหายจนหมด นำเหลือเชื่อที่เจดีย์สามองค์ไม่ได้รับความเสียหายเลย ชาวบ้านจึงเชื่อกันว่า เจดีย์ทั้งสามมีความศักดิ์สิทธิ์ แม้แต่ภัยธรรมชาติก็ไม่สามารถทำลายได้



นำท่านสักการะ **วัดเจ้าแม่กวนอิมแปลงกาย** ตามตำนานเล่าว่าเจ้าแม่กวนอิมได้แปลงกายโดยแบกก้อนหินใหญ่ไว้ข้างหลัง เพื่อขวางทางทหารมิให้รุกรานเข้าเมืองได้ ชาวเมืองจึงสร้างวัดแห่งนี้ขึ้นในราชวงศ์ถัง นับเป็นวัดที่มีประติมากรรมเยี่ยมยอดแห่งหนึ่ง

กลางวัน ๑๐ | บริการอาหารกลางวัน ณ ภัตตาคาร

จากนั้น ออกเดินทางสู่ **แฉงกรีล่า** (ใช้เวลาเดินทางประมาณ 5 ชั่วโมง) เมืองที่เปรียบได้กับสวรรค์บนดิน ซึ่งนักท่องเที่ยวจากทั่วโลกปรารถนาจะได้มาสัมผัสบรรยากาศอันหนาวเย็นของเมือง ซึ่งอยู่ทางตอนเหนือสุดของมณฑลยูนนาน นำท่านย้อนอดีตสัมผัสบรรยากาศ **เมืองเก่าเจียงเตี้ยน** เมืองเล็กๆ ที่สร้างขึ้นเพื่ออนุรักษ์สถาปัตยกรรมแบบจีน บ้านเรือนส่วนใหญ่จะเป็นบ้านไม้ในสไตล์ทิเบต ที่ดัดแปลงให้กลายเป็นร้านอาหาร ร้านกาแฟ ร้านของที่ระลึกและเกสต์เฮาส์ แต่เดิมเป็นถิ่นฐานของชาวทิเบต ผู้คนในเมืองยังคงแต่งกายพื้นเมือง ตกเย็นบริเวณลานกลางเมืองจะมีชาวเมืองมารวมตัวกัน ยืนล้อมเป็นวงกลมใหญ่ๆ เพื่อออกกำลังกายกันอย่างพร้อมเพรียง ซึ่งเป็นภาพน่ารักๆ ที่หาดูได้ไม่ยากเมื่อมาเยือนเมืองเก่าแห่งนี้

ค่ำ ๑๐ | บริการอาหารเย็น ณ ภัตตาคาร

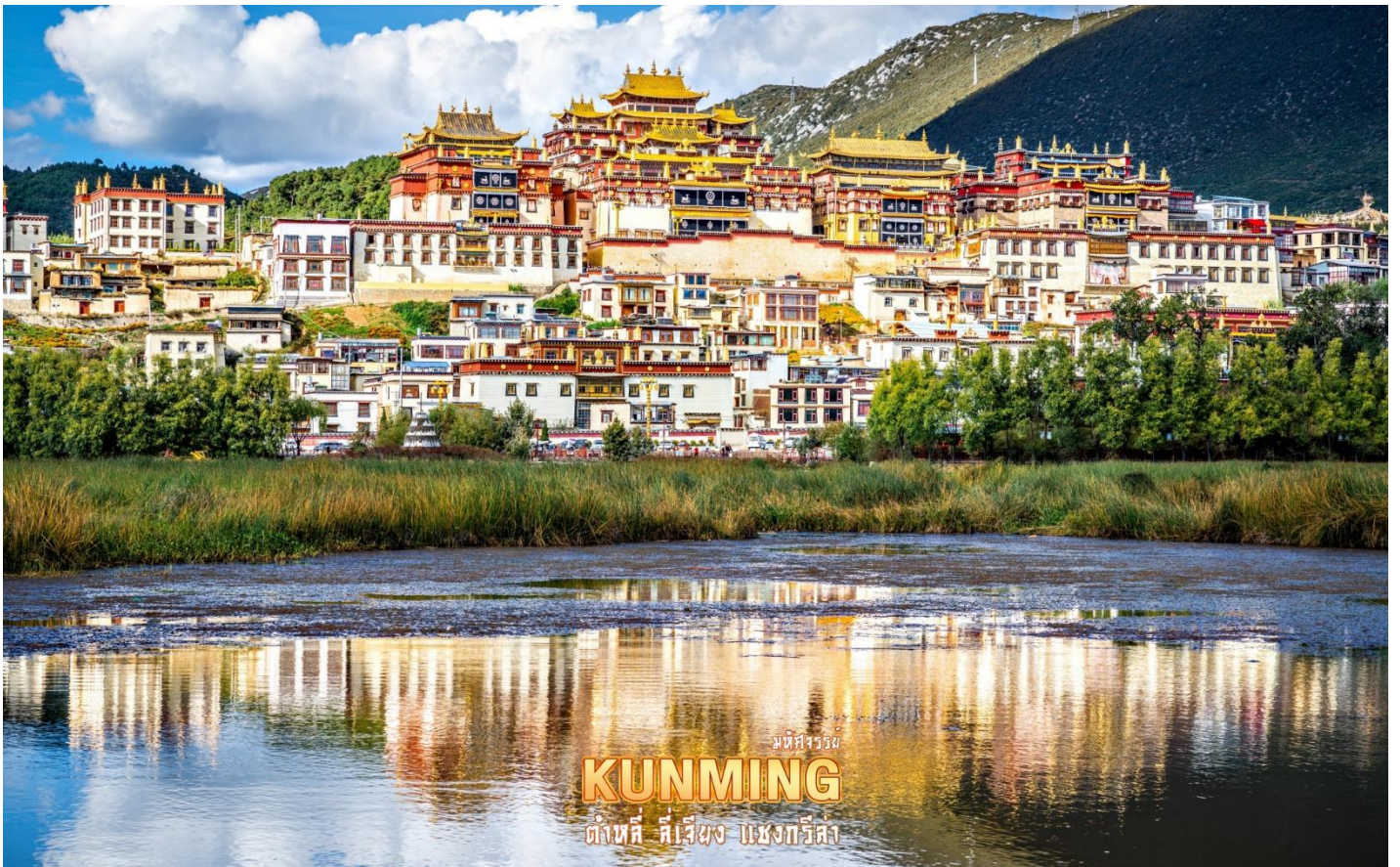
จากนั้น พักที่ GRACE HOTEL หรือเทียบเท่า ★★★★★

วันที่สาม วัดลามะชงจ้านหลิน • ช่องแคบเสือกะโจน • เมืองลี่เจียง • สระมั่งกรดำ (เหยหลงถัน) • เมืองโบราณลี่เจียง

🕒 (เช้า/กลางวัน/เย็น)

เช้า 🕒 บริการอาหารเช้า ณ ห้องอาหารโรงแรม

จากนั้น นำท่านสักการะ **วัดลามะชงจ้านหลิน** (วัดโปตาลาน้อย) ศูนย์กลางศาสนาพุทธของชาวทิเบตในแขวงกรี่ล่า เป็นวัดนิกายลามะที่ใหญ่ที่สุดของมณฑลยูนนาน สร้างตามแบบพระราชวังโปตาลาของกรุงลาซา ตัววัดตั้งอยู่บนภูเขาสูง มีหลังคาสีเหลืองทองอร่ามสามารถมองเห็นได้จากที่ไกลๆ วิหารหลังใหญ่ถูกล้อมรอบด้วยวิหารเล็กจำนวน 8 หลัง ด้านในเป็นสถานที่รวบรวมพระพุทธรูปทองคำ พระคัมภีร์โบราณ และสมบัติล้ำค่ามากมาย ในช่วงเทศกาลชาวทิเบตที่นี่ยังคงรักษาประเพณีดั้งเดิมเอาไว้ ด้วยการเต้นระบำหน้ากากและเป่าแตรงอน (ไม่รวมค่ารถแบตเตอร์)



ออกเดินทางสู่ **เมืองลี่เจียง** (ใช้เวลาเดินทาง
ประมาณ 3 ชั่วโมง 30 นาที) เมืองที่มี
ประวัติศาสตร์ย้อนหลังไปมากกว่า 800 ปี เคย
เป็นจุดแลกเปลี่ยนค้าขายสินค้าตามเส้นทาง
สายเก่า Tea Horse เป็นเส้นทางค้าขาย
โบราณสุดคดเคี้ยวที่ใช้คาราวานม้าเป็น
พาหนะในการขนส่งใบชา ระหว่างทางนำท่าน



ชม **ช่องแคบเสือกระโจน** (ตรอกเสือกระโจน) ช่องระหว่างหุบเขาเหนือแม่น้ำแยงซีเกียง ซึ่งอยู่
ระหว่างทางจากเมืองลี่เจียงไปเมืองจางเตี้ยน อันเป็นบริเวณมีสายน้ำที่ไหลผ่านระหว่างภูเขาหิมะทั้ง
สองลูก ส่วนที่แคบที่สุดมีความกว้างเพียงแค่ 30 เมตรเท่านั้น ตามตำนานได้เล่าขานต่อๆ กันมาว่า
ในอดีตเคยมีเสือกระโดดข้ามไปยังฝั่งตรงข้ามได้ ตรงบริเวณกลางลำน้ำที่เชี่ยวกรากมีก้อนหินใหญ่
ผุดขึ้นมา ได้ชื่อว่า “หินเสือกระโดด” จึงเป็นที่มาของชื่อช่องแคบเสือกระโจนนั่นเอง **(ไม่รวมค่า
บันไดเลื่อน)**

กลางวัน

๑๑ บริการอาหารกลางวัน ณ ภัตตาคาร



จากนั้น

ชมความสวยของ **สระมังกรดำ** สระน้ำที่เก่าแก่และมีชื่อเสียงที่สุดในเมืองลี่เจียง รายล้อมด้วยสถาปัตยกรรมโบราณ อาทิ สะพานหิน ศาลากลางน้ำ และวิหารต่างๆ ผสมผสานกันอย่างลงตัว จากศิลปะของทั้งสามเผ่าพันธุ์เข้าไว้ด้วยกัน (ชาวฮั่น ชาวทิเบต และชาวนาซี) น้ำในสระเป็นน้ำที่ไหลลงมาเกิดจากการละลายของหิมะด้านบนภูเขาหิมะมังกรหยก ทำให้น้ำมีสีใสราวกับมรกต สะท้อนกับฉากหลังภูเขาหิมะอันยิ่งใหญ่



เยือนเมืองเก่าสุดคลาสสิก **เมืองโบราณลี่เจียง** ดินแดนเวนิสแห่งโลกตะวันออก ทั้งเมืองคือมรดกโลกที่ได้รับการประกาศจากยูเนสโกเป็นเมืองโบราณที่สมบูรณ์ที่สุดแห่งหนึ่งของจีน มีชื่ออย่างเป็นทางการว่า “เมืองโบราณต้าเหยียน” ตั้งอยู่ริมลำธาร มีอายุย้อนหลังไปกว่า 800 ปีมาแล้ว เมืองโบราณนี้ก่อสร้างด้วยไม้ ไม่มีกำแพงเมือง เป็นอาคารยาวบ้านแบบโบราณ ต่อเนื่องกันไปตามลำธาร แผ่กระจายจนเกิดเป็นเมืองขนาดใหญ่ โครงสร้างของเมืองเป็นแบบยึดหยุ่นบ้านเรือนปลูกติดกัน ถนนภายในเมืองปูด้วยหินเรียบลื่นก้อนใหญ่เรียงตัวกันเป็นถนนแคบๆ พาดผ่านขนานไปกับลำธารเล็กๆ ที่ละลายไหลมาจากหิมะบนเทือกเขามังกรหยก มีต้นหลิวเป็นทิวแถวพลิ้วไหวตามสายลม มีสะพานเล็กๆ หลากรูปแบบกว่า 300 สะพานทอดตัวข้ามจากถนนเส้นกลาง



ลิ้มรสจากร้านอาหารมากมาย รวมทั้งช้อปปิ้งผลิตภัณฑ์พื้นเมืองต่างๆ เป็นของฝาก โดยสินค้าที่ระลึกที่มีอักษรตงปาของชาวนาซีเป็นเอกลักษณ์บนสินค้าแทบทุกชิ้น ทั้งยังประดับประดาเมืองด้วยอักษรนี้อยู่ทั่วไปทั้งเมืองเช่นกัน สัญลักษณ์ที่โดดเด่นของเมืองโบราณลี่เจียงคือ กังหันน้ำขนาดใหญ่บริเวณจัตุรัสอวิเหอ และติดกันมีแผ่นป้ายพร้อมลายมือของอดีตประธานาธิบดีจีน เจียงเจ๋อหมินว่า “เมืองเก่าลี่เจียง มรดกโลกทางวัฒนธรรม” เพียงท่านก้าวผ่านประตูทางเข้าเมืองเก่าก็เหมือนหลุดเข้าไปอยู่ในโลกอีกใบดั่งย้อนเวลากลับไปในอดีต จนทำให้ผู้มาเยือนรู้สึกเหมือนถูกต้องมนต์สะกดกับภาพความงดงามของมรดกโลกล้ำค่าแห่งนี้

คำ **๑๐ บริการอาหารเย็น ณ ภัตตาคาร**
จากนั้น **พักที่ FENG HUANG YANHG SHENG HOTEL หรือเทียบเท่า ★★★★★**

วันที่สี่ **อุทยานมังกรหยก • นั่งกระเช้าขึ้นภูเขาหิมะมังกรหยก • โชว์ความประทับใจลี่เจียง (โชว์จางอีโหม่า) • อุทยานน้ำหยก • ทะลสาบไป๋สฺยเหอ • เมืองโบราณซูเหอ**

๑๐! (เช้า/กลางวัน/เย็น)

เช้า **๑๐ บริการอาหารเช้า ณ ห้องอาหารโรงแรม**

จากนั้น นำท่านเดินทางสู่ **อุทยานมังกรหยก** แหล่งท่องเที่ยวระดับ 5A ที่ถือเป็นแหล่งท่องเที่ยวที่ดีที่สุดในการบรรดาสถานที่ท่องเที่ยวของประเทศจีน มีลักษณะเป็นภูเขาสูงตั้งตระหง่านทอดตัวยาว สามารถมองเห็นได้อย่างชัดเจนจากแทบทุกจุดในเมืองลี่เจียง หากมองจากไกลๆ จะเห็นภูเขาเป็นรูปคล้ายมังกรกำลังเลื้อยอยู่ มีหิมะสีขาวราวกับหยกขาวปกคลุมยอดเขาตลอดทั้งปี จึงเป็นที่มาของชื่อ “อวิหลงเสวี่ยซาน” หรือภูเขาหิมะมังกรหยกนั่นเอง



นำท่านนั่งรถอุทยานไปยังจุดขึ้นกระเช้าใหญ่ (สามารถนั่งได้ 6 – 8 ท่าน) ขึ้นสู่บริเวณ **จุดชมวิวนน**
เขาหิมะมังกรหยก ที่ระดับความสูง 3,536 เมตร และสูงจากระดับน้ำทะเลถึง 4,506 เมตร สัมผัส
ความหนาวเย็นและยิ่งใหญ่จนได้รับคำกล่าวขานว่าเป็นหนึ่งในทิวทัศน์ที่งดงามที่สุดของแผ่นดิน
ประเทศจีน (รวมค่ากระเช้า)

หมายเหตุ: การขึ้นมาบริเวณจุดชมวิวนนเป็นจุดที่มีออกซิเจนบางเบา และมีความกดอากาศต่ำ ซึ่งทำอาจจะทำ
ให้หายใจลำบาก และบางคนอาจจะเกิดอาการแพ้ความสูงได้ ควรจะเดินช้าๆ เพื่อให้ร่างกายปรับสภาพให้

คุ่นชิน หรือสามารถหาซื้อกระป๋องออกซิเจนที่มีขายจากร้านค้าบริเวณนั้นจะช่วยให้หายใจสะดวกมากยิ่งขึ้น // หากสถานที่ท่องเที่ยวปิด เนื่องจากสภาพอากาศไม่เอื้ออำนวย ภัยธรรมชาติ รัฐบาลสั่งปิด หรือเกิดเหตุขัดข้องต่างๆ ทำให้ไม่สามารถท่องเที่ยวภายในอุทยานได้ ทางบริษัทฯ ขอสงวนสิทธิ์ปรับรายการทดแทนเป็น **กระเช้าหยุนผิงชั้น ****



ชมโชว์สุดอลังการ **ความประทับใจลิเจียง** โดยมีฉากหลังเป็นภูเขาหิมะมังกรหยกสุดยิ่งใหญ่ “IMPRESSION OF LIJIANG” การแสดงโชว์จากผู้กำกับชื่อดังก้องโลก จาง อี้ โหมว แสดงโดยชาวจีนเผ่าพื้นเมืองนาซีกว่า 600 ชีวิต บอกเล่าวิถีชีวิตของชาวเผ่านาซีและชาวเผ่าโมซัว บนความสูง 3,100 เมตรเหนือระดับน้ำทะเล ยิ่งในวันที่ฟ้าโปร่งไร้เมฆมาบดบัง ทำให้มองเห็นภูเขาหิมะมังกรหยกได้สวยงามชัดเจน (หมายเหตุ: หากไม่สามารถดูโชว์ได้ เนื่องจากสภาพอากาศไม่เอื้ออำนวย ภัยธรรมชาติ รัฐบาลสั่งปิด หรือเกิดเหตุขัดข้องต่างๆ ทางบริษัทฯ ขอสงวนสิทธิ์ปรับรายการทดแทนเป็น **โชว์ LI SHUI JIN SHA**)

กลางวัน

๑๐ บริการอาหารกลางวัน ณ ภัตตาคาร



จากนั้น

เดินชมหมู่บ้านเล็กๆ ในเมืองลี่เจียง **อุทยานน้ำหยก** แหล่งท่องเที่ยวระดับ 4A สถานที่แสดงอัตลักษณ์ทางด้านวัฒนธรรมของชาวชนเผ่านาซี โดยออกแบบหมู่บ้านให้มีความกลมกลืนไปกับสายน้ำไหลลงมาจากภูเขาหิมะมังกรหยก ภายในมีวัดลามะที่เก่าแก่ และสถานที่อันศักดิ์สิทธิ์ที่ชาวนาซีนับถือ บริเวณบ่อน้ำมีรูปปั้นเทพเจ้าที่ชาวนาซีให้ความเคารพ น้ำในสระใสสะอาด มีฝูงปลาคราฟแหวกว่ายอยู่เต็มบ่อ แสดงถึงความอุดมสมบูรณ์ของธรรมชาติ ระดับน้ำในบ่อมีทั้งหมด 3 ชั้นด้วยกัน ชั้นที่หนึ่ง “มังกรปรากฏตัว” ชั้นที่สอง “มังกรเล่นน้ำ” และชั้นที่สาม “มังกรโอบยบิน” อิสรระถ่ายรูปเก็บความประทับใจอย่างเต็มอ้อม



ชมความงดงามผืนน้ำสีเทอควยซ์ของ **ทะเลสาบไป๋สฺยเหอ** ทะเลสาบที่อยู่อีกด้านหนึ่งของภูเขาหิมะมังกรหยก น้ำในทะเลสาบแห่งนี้ไหลลงมาจากการละลายของหิมะบนภูเขาหิมะมังกรหยก สามารถดื่มชมความสวยของทะเลสาบได้ตลอดระยะทาง 3 กิโลเมตร หรือจะเลือกนั่งรถรับส่งได้ตามสะดวกไปยังจุดท่องเที่ยวยอดนิยม (**รวมค่ารถแบดเตอร์**) ระหว่างทางเดินเลียบทะเลสาบจะพบเห็นคู่รักชาวจีนที่นิยมมาถ่ายพรีเวดดิ้ง และมีเจ้าหน้าที่คอยพาจามรีมาบริการให้นักท่องเที่ยวได้ถ่ายรูป (**ไม่รวมค่าบริการถ่ายรูป ราคาประมาณ 50 หยวน**)



นำท่านสู่ **เมืองโบราณซูเหอ** ย่านเมืองเก่าที่อยู่ด้านล่างภูเขาหิมะมังกรหยก บ้านเรือนที่อยู่อาศัยก็สิ่งก่อสร้างที่เป็นส่วนประกอบสำคัญของเมืองโบราณซูเหอเช่นกันถ้ากำแพงผนังกันนี้อยู่ด้านนอกประตูใหญ่จะเรียกว่าจ้าวปี้ รูปแบบการสร้างบ้านของคนนาซีโดยทั่วไปจะเป็นลักษณะ “ซานเหอฮ้วน” โดยมีบ้านสามหลังหันเข้าหากันและมีลานบ้านอยู่ตรงกลาง และจะปลูกดอกไม้ในลานเล็กๆ มีสภาพแวดล้อมที่เงียบสงบและเรียบง่าย จึงสร้างความผ่อนคลายให้กับนักท่องเที่ยว



คำ ๑๐ บริการอาหารเย็น ณ ภัตตาคาร **มือพิเศษ!! สุกี้แชลมอน**

จากนั้น พักที่ **FENG HUANG YANHG SHENG HOTEL** หรือเทียบเท่าระดับ 4 ดาว ★★★★★

วันที่ทำ เมืองลี่เจียง • นั่งรถไฟความเร็วสูง • เมืองคุนหมิง • ท่าหนักทอง • สวนน้ำตกคุนหมิง • ประตุม้าทองไก่อ๋หยก

๑๐ (เช้า/กลางวัน/เย็น)

เช้า ๑๐ บริการอาหารเช้า ณ ห้องอาหารโรงแรม

จากนั้น นำท่านเดินทางไปยัง **สถานีรถไฟสายตะวันออกลี่เจียง** นั่งรถไฟความเร็วสูงมุ่งหน้าสู่ **ขบวนที่ C452** เวลา 08.00 – 12.06 น. ไปยัง **เมืองคุนหมิง (ใช้เวลาเดินทางประมาณ 4 ชั่วโมง)** เมืองแห่งฤดูใบไม้ผลิ มีสภาพอากาศเย็นสบายตลอดปี ฤดูหนาวไม่หนาวจัด และฤดูร้อนไม่ร้อนมาก ถือเป็นเมืองเอกในมณฑลยูนนาน มีชนชาติต่างๆ ดำรงชีวิตอยู่ทั้งหมด 26 ชนชาติ ซึ่งเป็นมณฑลที่มีชนชาติมากที่สุดในประเทศจีน

(หมายเหตุ: กระเป๋าเดินทางและสัมภาระทุกชิ้น ท่านต้องเป็นผู้จัดการและดูแลด้วยตนเอง เพื่อความสะดวกในการเดินทาง)



กลางวัน ๑๐ บริการอาหารกลางวัน ณ ภัตตาคาร **มือพิเศษ!!** สุกี่เห็น



จากนั้น นำท่านชม **ต่าหนักทอง** โบราณสถานสำคัญของเมืองคุนหมิง ตั้งอยู่บริเวณเชิงเขาหมิงเฟิง ล้อมด้วยแนวกำแพงและหอคอยเหมือนเป็นป้อมปราการ เป็นอาคารที่มีสีทองวาววับจากทองเหลืองใน

ส่วนของผนังและหลังคา ภายในมีรูปปั้นทองของ เทพเจ้าเสวียนอู่ เทพเจ้าลัทธิเต๋าเป็นองค์ประธาน

จากนั้นนำท่านชมความยิ่งใหญ่ของ **สวนน้ำตกคุนหมิง** ถือเป็นสถานที่ท่องเที่ยวพักผ่อนหย่อนใจยอดฮิตของชาวเมืองคุนหมิง สวนสาธารณะขนาดใหญ่ที่ใช้เวลาสร้างกว่า 3 ปีด้วยกัน ภายในประกอบไปด้วยน้ำตกและทะเลสาบอีก 2 แห่ง ที่สร้างขึ้นด้วยฝีมือมนุษย์ ไฮไลท์ของสวนอย่างน้ำตกใหญ่ยักษ์



นำท่านไปยัง **ซุ้มประตูผ้าทองและซุ้มประตูไก่อหยก** ตั้งอยู่ที่จัตุรัสใจกลางเมืองคุนหมิง มีอายุร่วม 400 ปี ภาษาจีนเรียกว่า “จินหม่าและปี้จี” จนเป็นที่มาของชื่อถนนแห่งนี้ ช่วงแดดร่ม ลมตก หากอากาศดี ๆ จะมีนักร้อง นักแสดง มาทำการแสดงโชว์บริเวณนี้ สร้างบรรยากาศที่ครึกครื้น และไม่ควรลืมแวะเก็บภาพซุ้มประตูที่ประดับไฟสีทองอร่ามโดดเด่นอย่างมากในช่วงค่ำ ถือเป็นจุดเช็คอินที่ห้ามพลาด

ค่า **๑๐ บริการอาหารเย็น ณ ภัตตาคาร มือพิเศษ!! อาหารกลางวัน**
จากนั้น **พักที่ PIN HUA YUE JIA HOTEL หรือเทียบเท่าระดับ 4 ดาว ★★★★★**

วันที่หก **สนามบินคุนหมิงฉางสุ่ย • สนามบินดอนเมือง • กรุงเทพฯ**
๑๐ (เช้า/-/-)

เช้า **๑๐ บริการอาหารเช้า ณ ห้องอาหารโรงแรม**

ได้เวลาสมควรนำท่านเดินทางสู่สนามบิน

12.30 น. ออกเดินทางสู่ **สนามบินดอนเมือง** โดยเที่ยวบินที่ **FD583 (ไม่มีบริการอาหารบนเครื่อง)**

13.40 น. เดินทางถึงกรุงเทพฯ โดยสวัสดิภาพ พร้อมความประทับใจมิรู้ลืม

ค่าทิปคนขับรถ และมัคคุเทศก์ท้องถิ่น
ท่านละ 1,500 บาท/ทริป/ลูกทัวร์ 1 ท่าน

**** ทิปหัวหน้าทัวร์ตามความพึงพอใจในบริการของท่าน ****

ราคา INFANT (อายุไม่ถึง 2 ปี บริบูรณ์ ณ
วันเดินทางกลับ) ท่านละ 10,000 บาท
อัตรานี้รวมรายการทัวร์ และตั๋วเครื่องบินแล้ว

อัตราค่าบริการและเงื่อนไขรายการท่องเที่ยว

คุณหมิง ต้าหลี่ ลีเจียง แขงกรี่ล่า (FD) 6 วัน 5 คืน

วันเดินทาง	ราคาผู้ใหญ่ พัก 2-3 ท่าน	ราคาทัวร์ ไม่รวมตั๋วเครื่องบิน	พักเดี่ยว เพิ่ม
12 – 17 มิถุนายน 2567	25,999	18,999	5,000
26 มิถุนายน – 01 กรกฎาคม 2567	25,999	18,999	5,000
03 – 08 กรกฎาคม 2567	25,999	18,999	5,000
21 – 26 สิงหาคม 2567	25,999	18,999	6,000
28 สิงหาคม – 02 กันยายน 2567	25,999	18,999	5,000
04 – 09 กันยายน 2567	26,999	18,999	5,000

โปรดอ่านอย่างละเอียด:

- เนื่องจากห้องพักของโรงแรมในประเทศจีนนั้น มีห้องพักประเภท DOUBLE BED (DBL) ค่อนข้างจำกัด หากลูกค้ามีความประสงค์จะพักห้องประเภทนี้ กรุณาแจ้งเจ้าหน้าที่ล่วงหน้าก่อนทำการจองเท่านั้น
- บริษัทฯ จะยึดประเภทห้องพักตามใบจองจากบริษัทเอเจนซีที่ท่านทำการจองทัวร์มาเท่านั้น หากมีการปรับเปลี่ยนห้องพักในระยะเวลาใกล้วันเดินทาง บริษัทฯ ขอสงวนสิทธิ์เปลี่ยนแปลงประเภทห้องพัก หรือเรียกเก็บค่าใช้จ่ายเพิ่มเติม
- โรงแรมที่ระบุในรายการทัวร์เป็นเพียงโรงแรมที่นำเสนอเบื้องต้นเท่านั้น ซึ่งอาจจะมีการเปลี่ยนแปลง แต่โรงแรมที่เข้าพักจะเป็นระดับเดียวกันเท่านั้น ตามมาตรฐานโรงแรมประเทศจีน
- โปรแกรมทัวร์ **ลงร้านรัฐบาล** หากไม่ประสงค์ที่จะเข้าร้านรัฐบาลจะมีค่าใช้จ่ายเพิ่ม ตามเงื่อนไขท้ายรายการระบุ
- โปรแกรมที่มีการเดินทางด้วยรถไฟความเร็วสูง กรณีเปลี่ยนแปลงคนเดินทางจะต้องทำการออกตั๋วรถไฟความเร็วสูงใหม่เท่านั้น ไม่สามารถเปลี่ยนแปลงชื่อผู้เดินทางได้ทุกกรณี
- โปรแกรมทัวร์ไม่รวมค่าวีซ่า บริษัทฯ ขอสงวนสิทธิ์ไม่หักคืนค่าวีซ่าทุกกรณี เนื่องจากทางรัฐบาลไทย-จีนประกาศยกเลิกวีซ่า (ตั้งแต่ 1 มิ.ค. 67 เป็นต้นไป) หากมีการเปลี่ยนแปลงจะยึดตามเงื่อนไขท้ายรายการระบุ**
- ข้อความสำคัญ!** พาสปอร์ตต้องมีอายุการใช้งาน **ไม่ต่ำกว่า 6 เดือน** นับจากวันที่เดินทางกลับเข้าประเทศไทย และมีหน้าว่างสำหรับลงตราประทับวีซ่า และประทับตราเข้า-ออกประเทศ **อย่างน้อย 2 หน้าเต็ม**



ข้อความสำคัญโปรดอ่านอย่างละเอียด



ตามนโยบายการการท่องเที่ยวของประเทศจีน ผู้เดินทางจะต้องมีการเข้าชมสินค้าของทางรัฐบาลคือ *ที่ระบุไว้ในรายการทัวร์ทั้งหมด* ซึ่งทางบริษัทฯจำเป็นต้องระบุไว้ หากจะซื้อหรือไม่ซื้อ ขึ้นอยู่กับความพึงพอใจของท่าน (ใช้เวลาแต่ละร้านไม่เกิน 90 นาที)



หากท่านใดไม่เข้าร้านดังกล่าวจะต้องจ่ายค่าทัวร์เพิ่ม เนื่องจากมีผลต่อราคาทัวร์ ทางบริษัทฯขอสงวนสิทธิ์คิดค่าดำเนินการเป็นเงิน 400 หยวน/ร้าน และทางบริษัทฯจะขอถือว่าท่านรับทราบ และยอมรับเงื่อนไขดังกล่าวแล้ว



เนื่องจากทัวร์ครั้งนี้มีจุดประสงค์เพื่อเดินทางท่องเที่ยวเป็นหมู่คณะเท่านั้น หากต้องการแยกตัวออกจากคณะเดินทาง ทางบริษัทฯขอสงวนสิทธิ์ คิดค่าดำเนินการแยกท่องเที่ยวเป็นเงิน 1,000 หยวน/วัน





เงื่อนไขการสำรองที่นั่ง และการยกเลิกตั๋ว



การจองตั๋ว:

ชำระมัดจำ 10,000 บาท

กรุณาจองตั๋วล่วงหน้าก่อนการเดินทาง พร้อมชำระมัดจำ 10,000 บาท / ลูกตั๋ว 1 ท่าน ส่วนที่เหลือชำระทันที ก่อนการเดินทางไม่น้อยกว่า 21 วัน มิฉะนั้น ถือว่าท่านยกเลิกการเดินทางโดยอัตโนมัติ (ช่วงเทศกาลวันหยุดยาว หรือวันหยุดนักขัตฤกษ์ กรุณาชำระก่อนเดินทาง 30 วัน)

กรณีเจ็บป่วยจนไม่สามารถเดินทางได้

กรณีเจ็บป่วยจนไม่สามารถเดินทางได้ ต้องมีใบรับรองแพทย์จากโรงพยาบาล บริษัทฯ จะทำการเลื่อนการเดินทางของท่านไปยังคณะต่อไป ทั้งนี้ ท่านจะต้องเสียค่าใช้จ่ายที่ไม่สามารถยกเลิก หรือเลื่อนการเดินทางได้ตามความเป็นจริง



กรณีเจ็บป่วย:



กรณีเจ็บป่วยกะทันหัน 7 วัน ก่อนเดินทาง

กรณีเจ็บป่วยกะทันหันก่อนล่วงหน้าเพียง 7 วันทำการ ทางบริษัทฯ ขอสงวนสิทธิ์ในการคืนเงินทุกกรณี





เงื่อนไขการสำรองที่นั่ง และการยกเลิกทัวร์

กรณียกเลิก : (จอยกรุป)



ยกเลิกก่อนการเดินทาง 60 วันขึ้นไป

บริษัทฯ คืนเงินค่ามัดจำให้ทั้งหมด โดยหักค่าใช้จ่ายที่เกิดขึ้นจริง อาทิ ค่าตั๋วเครื่องบิน ค่าโรงแรม ฯลฯ



ยกเลิกก่อนการเดินทาง 45 วันขึ้นไป

บริษัทฯ คืนเงินค่ามัดจำทั้งหมด โดยหักค่าใช้จ่ายที่เกิดขึ้นจริง (ยกเว้นกรณีเดินทางในช่วง วันหยุดเทศกาล วันหยุดนักขัตฤกษ์)

ยกเลิกเดินทาง 45 วัน ก่อนการเดินทาง

บริษัทฯ หักค่าทัวร์ 50% จากราคาขาย และหักค่าใช้จ่ายที่เกิดขึ้นจริงทั้งหมดไม่ว่ากรณีใดๆ ทั้งสิ้น (ค่าใช้จ่ายที่เกิดขึ้นจริง อาทิ ค่าตั๋วเครื่องบิน ค่าโรงแรม ฯลฯ)



ยกเลิกเดินทาง 30 วัน ก่อนการเดินทาง

บริษัทฯ ขอสงวนสิทธิ์เก็บเงินค่าทัวร์ทั้งหมดไม่ว่ากรณีใดๆ ทั้งสิ้น

กรณียกเลิก : (ตัดกรุป)



ยกเลิก/เลื่อนการเดินทาง ก่อนเดินทาง 60 วัน

บริษัทฯ คืนเงินค่ามัดจำให้ทั้งหมด โดยหักค่าใช้จ่ายที่เกิดขึ้นจริง อาทิ ค่าตั๋วเครื่องบิน ค่าโรงแรม ฯลฯ



ยกเลิกการเดินทางภายใน 60 วัน

บริษัทฯ คืนเงินค่ามัดจำทั้งหมด โดยหักค่าใช้จ่ายที่เกิดขึ้นจริง (ยกเว้นกรณีเดินทางในช่วง วันหยุดเทศกาล วันหยุดนักขัตฤกษ์)



ยกเลิกการเดินทาง หลังชำระเงินเต็มจำนวน

บริษัทฯ คืนเงินค่ามัดจำทั้งหมด โดยหักค่าใช้จ่ายที่เกิดขึ้นจริง (ยกเว้นกรณีเดินทางในช่วง วันหยุดเทศกาล วันหยุดนักขัตฤกษ์)





อัตราค่าบริการรวม



- ตัวเครื่องบินไป-กลับพร้อมคณะ (ไม่สามารถสะสมไมล์ได้)
- ที่พักโรงแรมตามรายการระบุ ที่พักห้องละ 2-3 ท่าน
- ค่าระวางน้ำหนักกระเป๋า ตามที่สายการบินกำหนด
- ค่าอาหารทุกมื้อตามรายการระบุ
- น้ำดื่มบริการบนรถวันละ 1 ขวด
- ค่าธรรมเนียมเข้าชมสถานที่ และค่ารถโค้ชรับ-ส่ง ตามรายการระบุ
- ภาษีน้ำมัน และภาษีตัวทุกชนิด สงวนสิทธิ์เก็บเพิ่ม หากสายการบินปรับขึ้นก่อนวันเดินทาง
- ประกันอุบัติเหตุวงเงิน 1,000,000 บาท (เงื่อนไขต้องเป็นไปตามที่กรมธรรม์กำหนด)

เงื่อนไขประกันการเดินทาง ค่าประกันอุบัติเหตุและค่ารักษาพยาบาล คุ้มครองเฉพาะกรณีที่ได้รับอุบัติเหตุระหว่างการเดินทาง ไม่คุ้มครองถึงการสูญเสียทรัพย์สินส่วนตัว และไม่คุ้มครองโรคประจำตัวของผู้เดินทาง

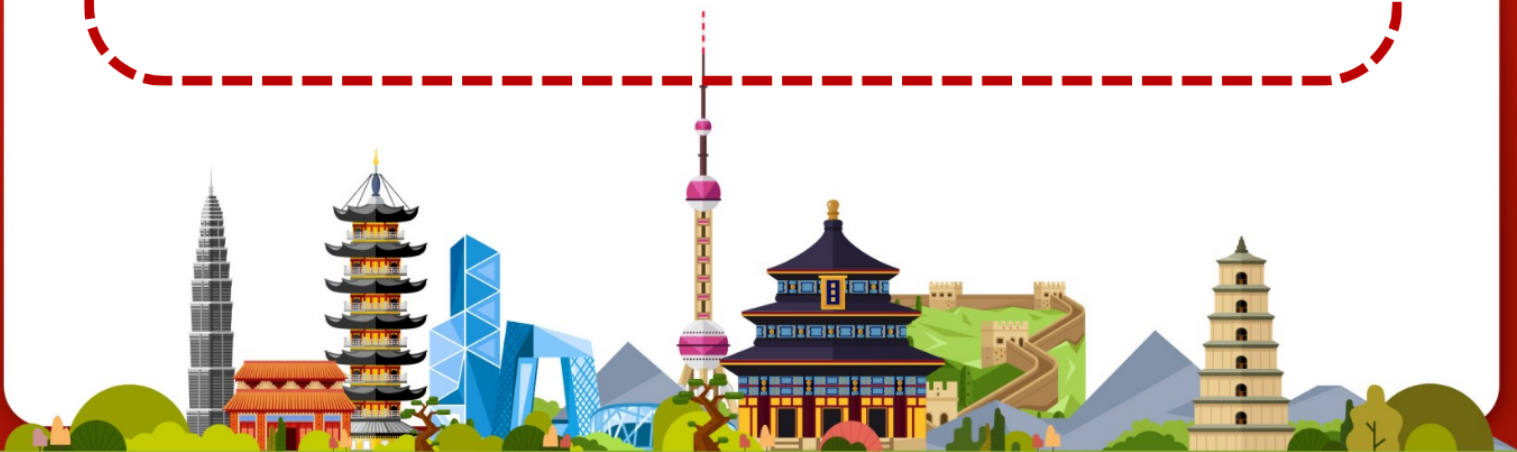




อัตราค่าบริการไม่รวม



- ค่าธรรมเนียมออกหนังสือเดินทางไทย หรือค่าธรรมเนียมสำหรับผู้ถือหนังสือเดินทางต่างชาติ (หากมีการเรียกเก็บเพิ่ม)
- ค่าใช้จ่ายส่วนตัวอื่นๆ ที่ไม่ได้ระบุไว้ในรายการ
- ค่าส่วนต่างน้ำหนักกระเป๋าเดินทาง กรณีที่เกินกว่าสายการบินกำหนด
- ค่าใช้จ่ายอันเกิดจากความล่าช้าของสายการบิน อุบัติภัยธรรมชาติ การประท้วง การก่อจลาจล การนัดหยุดงาน ซึ่งอยู่นอกเหนือจากความควบคุมของบริษัทฯ
- ค่าใช้จ่ายที่เกี่ยวข้องกับโรค COVID-19 ทุกกรณี
- ค่าทิปโถงท้องถิ่น พนักงานขับรถ ผู้ช่วยคนขับรถ 1,500 บาท / ทริป / ลูกทัวร์ 1 ท่าน (บังคับตามระเบียบธรรมเนียมของประเทศ)
- ค่าวีซ่าท่องเที่ยวเข้าประเทศจีน กรณีทางรัฐบาลจีนประกาศยกเลิกฟรีวีซ่า หรือเดินทางเข้าประเทศจีนเกิน 180 วัน / ปี ทั้งนี้ขึ้นอยู่กับประกาศของทางรัฐบาลจีนเป็นหลัก
- ค่าดำเนินการวีซ่าจีนสำหรับชาวต่างชาติที่ไม่ได้รับการยกเว้นยื่นวีซ่า ผู้เดินทางต้องเป็นผู้ดำเนินการยื่นวีซ่าด้วยตนเอง และชำระค่าธรรมเนียมวีซ่าจีนสำหรับชาวต่างชาติหรือต่างด้าว





เงื่อนไขอื่นๆ

- สงวนสิทธิ์ในการเก็บค่าใช้จ่ายทั้งหมด กรณีท่านยกเลิกการเดินทาง และมีผลทำให้คณะเดินทางไม่ครบตามจำนวนที่บริษัทฯ กำหนดไว้ (15 ท่านขึ้นไป) เนื่องจากเกิดความเสียหายต่อทางบริษัทฯ และผู้เดินทางอื่นที่เดินทางในคณะเดียวกัน กัน บริษัทต้องนำไปชำระค่าเสียหายต่างๆ ที่เกิดจากการยกเลิกของท่าน
- คณะผู้เดินทางจำนวน 15 ท่านขึ้นไปจึงออกเดินทาง **ในกรณีที่มีผู้เดินทางไม่ถึง 15 ท่าน ขอสงวนสิทธิ์เลื่อนวันเดินทาง หรือยกเลิกการเดินทาง โดยทางบริษัทฯ จะแจ้งให้ท่านทราบล่วงหน้า 10 วันก่อนการเดินทาง**
- กรณีที่ท่านต้องออกตัวภายใน เช่น ตัวเครื่องบิน ตัวรถทัวร์ ตัวรถไฟ กรุณาสอบถามที่เจ้าหน้าที่ทุกครั้งก่อนทำการออกตัว เนื่องจากสายการบินอาจมีการปรับเปลี่ยนไฟล์ทบิน หรือเวลาบิน โดยไม่ได้แจ้งให้ทราบล่วงหน้า ทางบริษัทฯ จะไม่รับผิดชอบใดๆ ในกรณี ถ้าท่านออกตัวภายในโดยไม่แจ้งให้ทราบ และหากไฟล์ทบินมีการปรับเปลี่ยนเวลาบิน เพราะถือว่าท่านยอมรับในเงื่อนไขดังกล่าว
- อัตราค่าทัวร์นี้สำหรับบัตรโดยสารเครื่องบินแบบหมู่คณะ (ตัวกรุ๊ป) ไม่สามารถเลือกไฟล์ทขาไปหรือขากลับได้ จำเป็นจะต้องไปและกลับตามกำหนดการเท่านั้น หากต้องการเปลี่ยนแปลงไฟล์ทบิน กรุณาติดต่อเจ้าหน้าที่เป็นกรณีพิเศษ
- **กรณีใช้หนังสือเดินทางราชการ (เล่มน้ำเงิน) เดินทางเพื่อการท่องเที่ยวเกี่ยวกับคณะทัวร์ หากท่านถูกปฏิเสธในการเข้า-ออกประเทศใดๆ ก็ตาม ทางบริษัทฯ ขอสงวนสิทธิ์ไม่คืนค่าทัวร์และรับผิดชอบใดๆ ทั้งสิ้น**
- เมื่อท่านได้ชำระเงินมัดจำหรือทั้งหมด ทางบริษัทฯ จะถือว่าท่านรับทราบและยอมรับในเงื่อนไขต่างๆ ของบริษัทฯ ที่ได้ระบุไว้ในรายการทัวร์ทั้งหมด

รายละเอียดเพิ่มเติม

- บริษัทฯ มีสิทธิ์ในการเปลี่ยนแปลงโปรแกรมทัวร์ในกรณีที่เกิดเหตุสุดวิสัยจนไม่อาจแก้ไขได้
- เกี่ยวกับ ราคา และรายการท่องเที่ยว สามารถเปลี่ยนแปลงได้ตามความเหมาะสม โดยคำนึงถึงผลประโยชน์ของผู้เดินทางเป็นสำคัญ
- กรณีที่ท่านเป็นอิสลาม ไม่ทานเนื้อสัตว์ หรือแพ้อาหารบางประเภท กรุณาแจ้งเจ้าหน้าที่เป็นกรณีพิเศษ
- กรณีผู้เดินทางต้องการความช่วยเหลือเป็นพิเศษ อาทิ เช่น ต้องการใช้วีลแชร์ กรุณาแจ้งบริษัทฯ อย่างน้อย 5-7 วันก่อนการเดินทาง มิฉะนั้นจะไม่สามารถจัดการให้ล่วงหน้าได้
- **หนังสือเดินทางต้องมีอายุการใช้งานเหลือไม่น้อยกว่า 6 เดือน และบริษัทฯ รับเฉพาะผู้มีจุดประสงค์เดินทางเพื่อท่องเที่ยวเท่านั้น (หนังสือเดินทางต้องมีอายุการใช้งานไม่น้อยกว่า 6 เดือน บริษัทฯ ไม่รับผิดชอบหากอายุเหลือไม่ถึง และไม่สามารถเดินทางได้)**





รายละเอียดเพิ่มเติม

- หากเกิดความล่าช้าของสายการบิน หรือสายการบินยกเลิกเที่ยวบิน การประท้วง การนัดหยุดงาน การก่อจลาจล หรือเหตุภัยพิบัติทางธรรมชาติ ซึ่งท่านจะต้องยอมรับในเงื่อนไขนี้ ในกรณีที่เกิดเหตุสุดวิสัยอาจจะมีการปรับเปลี่ยนโปรแกรมตามความเหมาะสม
- ในกรณีถูกปฏิเสธการเข้า/ออกเมืองจากเจ้าหน้าที่ตรวจคนเข้าเมืองฝั่งไทย และเจ้าหน้าที่กรมแรงงานทั้งจากไทยและต่างประเทศ หรือถูกปฏิเสธการเข้าประเทศเกาหลีจากเจ้าหน้าที่ตรวจคนเข้าเมือง ซึ่งอยู่นอกเหนือความรับผิดชอบของบริษัทฯ ขอสงวนสิทธิ์ที่จะไม่คืนค่าทัวร์ไม่ว่ากรณีใดๆ ทั้งสิ้น
- หากผู้เดินทางประสบเหตุสภาวะฉุกเฉินจากโรคประจำตัว ซึ่งไม่ได้เกิดจากอุบัติเหตุในรายการท่องเที่ยว ทางบริษัทฯ จะไม่รับผิดชอบใดๆ ทั้งสิ้น ซึ่งท่านจะต้องยอมรับในเงื่อนไขนี้ ในกรณีที่เกิดเหตุสุดวิสัย ซึ่งอยู่นอกเหนือความรับผิดชอบของบริษัททัวร์
- หากใช้บริการของทางบริษัทฯ ไม่ครบ อาทิ ไม่เที่ยวบางรายการ ไม่ทานอาหารบางมื้อ ทางบริษัทฯ จะไม่รับผิดชอบใดๆ ทั้งสิ้น เพราะค่าใช้จ่ายทุกอย่างทางบริษัทฯ ได้ชำระค่าใช้จ่ายให้ตัวแทนต่างประเทศแบบเหมาจ่ายขาดก่อนเดินทางเรียบร้อยแล้ว
- หากเกิดสิ่งของสูญหายจากการโจรกรรม อุบัติเหตุที่เกิดจากความประมาทของนักท่องเที่ยว หรือกรณีที่เกิดอุบัติเหตุเกิดสูญหาย และชำรุดจากสายการบิน ทางบริษัทฯ จะไม่รับผิดชอบใดๆ ทั้งสิ้น
- ตัวเครื่องบินเป็นตัวราคาพิเศษ กรณีที่ท่านไม่เดินทางพร้อมคณะไม่สามารถนำมาเลื่อนวัน คืนเงิน หรือไม่สามารถเปลี่ยนชื่อได้ หากมีการปรับราคาบัตรโดยสารสูงขึ้นตามอัตราค่าน้ำมัน หรือค่าเงินแลกเปลี่ยน ทางบริษัทฯ ขอสงวนสิทธิ์ปรับราคาตัวดังกล่าว
- เมื่อตกลงชำระเงินไม่ว่าทั้งหมด หรือบางส่วนผ่านตัวแทนของบริษัทฯ หรือชำระโดยตรงกับทางบริษัทฯ ทางบริษัทฯ จะถือว่าท่านได้ยอมรับในเงื่อนไขข้อตกลงต่างๆ ที่ได้ระบุไว้ข้างต้นนี้แล้วทั้งหมด
- กรุ๊ปที่เดินทางช่วงวันหยุด และเทศกาลที่ต้องการันตีมัดจำกับสายการบิน หรือผ่านตัวแทนในประเทศ/ต่างประเทศ รวมถึงเที่ยวบินพิเศษ เช่น Charter Flight, Extra Flight จะไม่มีการคืนเงินมัดจำหรือค่าทัวร์ทั้งหมด
- ในกรณีของหนังสือเดินทางจะต้องไม่มีการชำระ เบี้ยกน้ำ การขีดยาฉีดวัคซีนต่างๆ หรือแม้กระทั่งตรา บัตรลายการ์ตูน ที่ไม่ใช่การประทับตราอย่างเป็นทางการของประเทศนั้นๆ กรุณาตรวจสอบก่อนออกเดินทางทุกครั้ง หากเจ้าหน้าที่ตรวจคนเข้าเมืองปฏิเสธการเข้า-ออกเมืองของท่าน ทางบริษัทฯ จะไม่รับผิดชอบใดๆ ทั้งสิ้น
- ผู้เดินทางที่อายุไม่ถึง 18 ปีบริบูรณ์ ไม่ได้เดินทางกับบิดา มารดา ต้องมีจดหมายยินยอมให้บุตรเดินทางไปต่างประเทศจากบิดาหรือมารดาแบบมาด้วย
- กรณีมี "คดีความ" ที่ไม่อนุญาตให้ท่านเดินทางออกนอกประเทศได้ โปรดทำการตรวจสอบก่อนการจองทัวร์ว่าท่านสามารถเดินทางออกนอกประเทศได้หรือไม่ ถ้าไม่สามารถเดินทางได้ ซึ่งเป็นสิ่งที่อยู่เหนือการควบคุมของบริษัทฯ ทางบริษัทฯ จะไม่รับผิดชอบใดๆ ทั้งสิ้น
- กรณี "หญิงตั้งครรภ์" ท่านจะต้องมีใบรับรองแพทย์ ระบุชัดเจนว่าสามารถเดินทางออกนอกประเทศได้ รวมถึงรายละเอียดอายุครรภ์ที่ชัดเจน สิ่งนี้อยู่เหนือการควบคุมของบริษัทฯ ทางบริษัทฯ จะไม่รับผิดชอบใดๆ ทั้งสิ้น

