



GURUTRIP

88/35 Dusit Grand Park แขวงบางชัน
เขตคลองสามวา จังหวัดกรุงเทพมหานคร 10510
Hotline 061-229-6955 , 094-519-4163
Email : info.gurutrip@gmail.com
www.gurutrip.co.th | TAT No.11/09033



02-003-1196
LINE@ID : @gurutrip

GO TPE-CI030
GO TAIWAN

ไต้หวัน

4 วัน 3 คืน



อาสาชาน ทะเลสาบสุริยันจันทรา



ร้าน POP MART
ที่ใหญ่ที่สุดในไต้หวัน



โรงละครแห่งชาติไทจง



อนุสรณ์สถานเจียงไคเช็ค



วัดเหวินหวู่

เดินทาง

11-14 ม.ค. 68	23,900
25-28 ม.ค. 68	25,900
08-11, 15-18 ก.พ. 68	23,900
22-25 ก.พ. 68	23,900
01-04, 08-11 มี.ค. 68	23,900
15-18, 22-25 มี.ค. 68	23,900
29 มี.ค.-01 เม.ย. 68	23,900

เริ่มต้น

- นั่งรถไฟบดอุทยานแห่งชาติอาลีซาน เส้นทางที่ติด 1 ใน 3 เส้นทางรถไฟที่สวยงามที่สุดในโลก
- ล่องเรือชมความงามของทะเลสาบสุริยันจันทรา • เช็กอินจุดแลนด์มาร์คสุดฮิต

✓ เมมูพิเศษ!! บุฟเฟ่ต์ชาบู สไตส์ไต้หวัน, ปลาประจานาโรบิต, เสี่ยวหลงเปา

23,900

ไต้หวัน

4 วัน 3 คืน



อาลีซาน ทะเลสาบสุริยันจันทรา



ร้าน POP MART
ที่ใหญ่ที่สุดในไต้หวัน



โรงละครแห่งชาติไทจง



อนุสรณ์สถานเจียงไคเช็ค



วัดเหวินหวู่

เดินทาง	
11-14 ม.ค. 68	23,900
25-28 ม.ค. 68	25,900
08-11, 15-18 ก.พ. 68	23,900
22-25 ก.พ. 68	23,900
01-04, 08-11 มี.ค. 68	23,900
15-18, 22-25 มี.ค. 68	23,900
29 มี.ค.-01 เม.ย. 68	23,900

เริ่มต้น

23,900

- นั่งรถไฟบนอุทยานแห่งชาติอาลีซาน เส้นทางที่ติด 1 ใน 3 เส้นทางรถไฟที่สวยงามที่สุดในโลก
- ล่องเรือชมความงามของทะเลสาบสุริยันจันทรา • เช็กอินจุดแลนด์มาร์คสุดฮิต

✓ เมมูพิเศษ!! บุฟเฟ่ต์ชาบู สไตส์ไต้หวัน, ปลาประจานาฮิบดี, เสี่ยวหลงเปา

ไต้หวัน อาลีซาน ทะเลสาบสุริยันจันทรา 4 วัน 3 คืน

โดยสายการบิน CHINA AIRLINES (CI)



	โปรแกรมการเดินทาง	เข้า	เที่ยว	ค่า	โรงแรมที่พัก
1	07.30 น. กรุงเทพฯ (สนามบินสุวรรณภูมิ) - (CI834 : 10.55 - 15.40) - ไต้หวัน (สนามบินเถาหยวน) - ไถจง-โรงละครแห่งชาติไถจง - เจียวอี้	X	✈	๑๐	RENYI LAKE HOTEL หรือ ORANGE HOTEL หรือ ระดับเทียบเท่า
2	เจียวอี้ - อุทยานแห่งชาติอาลีซาน (นั่งรถไฟ 1 เที่ยว) - ร้านชา - ไถจง - ไถจงไนท์มาร์เก็ต	๑๐	๑๐	อิสระ	STAY HOTEL หรือ HOTEL RAMBLE หรือ ระดับเทียบเท่า
3	ไถจง - หานานโถว - ล่องเรือทะเลสาบสุริยันจันทรา - วัดพระถังซัมจั๋ง - วัดเหวินหวู่ - ไทเป - ร้านพาย สับปะรด - ซีเหมินติง	๑๐	๑๐	อิสระ	HIGHNESS HOTEL หรือ YIDEAR HOTEL หรือ ระดับเทียบเท่า
4	วัดหลงซาน - ร้านเครื่องสำอางค์ - อนุสรณ์สถานเจียงไคเช็ค - ร้านสร้อยสุขภาพ - ดิ๊กไทเป101 (ไม่รวมขึ้นชมวิวชั้น89) - (CI837 : 22.40 - 01.25) กรุงเทพฯ (สนามบินสุวรรณภูมิ)	๑๐	๑๐	✈	

******การจัดที่นั่งบนเครื่องบิน จะเป็นไปตามที่สายการบินเป็นผู้กำหนด ซึ่งทางบริษัทฯ ไม่สามารถเข้าไปจัดการได้แต่อย่างใด******

ห้องพักโรงแรมในไต้หวันอาจแตกต่างกัน จึงทำให้ห้องพักแบบห้องเดี่ยว (Single) , ห้องพักร่วม (Twin / Double) และห้องพักแบบ 3 ท่าน (Triple) อาจจะไม่ได้อยู่ในชั้นเดียวกัน หรือ อยู่ติดกัน

BKK



TPE

TPE



BKK

เที่ยวบินที่

เวลาออก

เวลาถึง

เที่ยวบินที่

เวลาออก

เวลาถึง

CI834

10.55

15.40

CI837

22.40

01.25(+1)

ไต้หวัน อาลีซาน ทะเลสาบสุริยันจันทรา 4 วัน 3 คืน

โดยสารการบิน CHINA AIRLINES (CI)

วันเดินทาง	ผู้ใหญ่ 2-3 ท่าน พัก 1 ห้อง ราคาท่านละ	ผู้ใหญ่ 1 ท่าน พักเดี่ยว 1 ห้อง (Single room) จ่ายเพิ่มท่านละ	ราคาไม่ใช้ตัว เครื่องบิน ท่านละ กรุณาติดต่อเจ้าหน้าที่
11 – 14 มกราคม 68	23,900.-	6,500.-	18,900.-
25 – 28 มกราคม 68	25,900.-	8,500.-	20,900.-
08 - 11 กุมภาพันธ์ 68	23,900.-	6,500.-	18,900.-
15 - 18 กุมภาพันธ์ 68	23,900.-	6,500.-	18,900.-
22 - 25 กุมภาพันธ์ 68	23,900.-	6,500.-	18,900.-
01 - 04 มีนาคม 68	23,900.-	6,500.-	18,900.-
08 - 11 มีนาคม 68	23,900.-	6,500.-	18,900.-
15 - 18 มีนาคม 68	23,900.-	6,500.-	18,900.-
22 - 25 มีนาคม 68	23,900.-	6,500.-	18,900.-
29 มีนาคม – 1 เมษายน 68	23,900.-	6,500.-	18,900.-

ราคาเด็กทารก [อายุไม่ถึง 2 ปีบริบูรณ์ ณ วันเดินทางกลับ] ท่านละ 9,500 บาท

ราคานี้รวมรายการทัวร์ ตัวเครื่องบิน ไม่มีราคาเด็ก เนื่องจากเป็นราคาพิเศษ

**** อัตราค่าบริการนี้เฉพาะพาสปอร์ตไทยเท่านั้น ในกรณีพาสปอร์ตต่างชาติ ต้องจ่ายเพิ่ม ท่านละ 2,000 บาท ****

เนื่องจากรายการทัวร์มีการโปรโมชั่นสินค้าท้องถิ่น หากท่านไม่ต้องการเข้าร้านช้อปปิ้งขออนุญาตเก็บค่าใช้จ่ายเพิ่ม
ท่านละ 2,000 NTD หรือ 2,400 บาทต่อท่าน

***** อัตรานี้ไม่รวมค่าทิปคนขับรถ มัคคุเทศก์ท้องถิ่น ท่านละ 1,500 บาท/ท่าน *****

หัวหน้าทัวร์ที่ดูแลคณะจากเมืองไทยตามแต่ท่านจะเห็นสมควร

โปรแกรมอาจจะมีการปรับเปลี่ยนตามความเหมาะสมของสภาพอากาศและฤดูกาล

วันแรก กรุงเทพฯ (สนามบินสุวรรณภูมิ) - ไต้หวัน (สนามบินเถาหยวน) - ไถจง -
โรงละครแห่งชาติไถจง - เจียวอี้

07.30 น. คณะพร้อมกัน ณ **สนามบินสุวรรณภูมิ Suvarnabhumi Airport** ขาออก ชั้น 4 สายการบิน
CHINA AIRLINES (CI) โดยมีเจ้าหน้าที่อำนวยความสะดวกแก่ทุกท่าน

**[สำคัญมาก!! ไม่อนุญาตให้นำอาหารสด จำพวก เนื้อสัตว์ หรือเนื้อสัตว์แปรรูปเข้าเมือง
ไต้หวันหากฝ่าฝืนมีโทษจับปรับได้]**

10.55 น. ออกเดินทางสู่ ไต้หวัน Taiwan โดยสายการบิน **CHINA AIRLINES** เที่ยวบินที่ **CI834** (มี
บริการอาหารและเครื่องดื่มบนเครื่องไป-กลับ)

15.40 น. เดินทางถึง **สนามบินเถาหยวน ไต้หวัน Taoyuan International Airport** หลังนำท่านผ่านพิธีการ
ตรวจคนเข้าเมืองเรียบร้อยแล้ว

*****เวลาที่ไต้หวันเร็วกว่าเมืองไทย 1 ชั่วโมง กรุณาปรับเวลาของท่านเป็นเวลาท้องถิ่นเพื่อความ
สะดวกในการนัดหมาย*****

นำท่านเดินทางสู่ **เมืองไถจง Taichung** (นั่งรถประมาณ 1.30 - 2 ชั่วโมง) ซึ่งเป็นเมืองใหญ่อันดับสองของไต้หวัน มีสภาพอากาศที่อบอุ่นน่าเที่ยวตลอดทั้งปี ในอดีตช่วงสมัยที่ไต้หวันถูกปกครองโดยญี่ปุ่น ที่นี่เคยเป็นศูนย์กลางทางการเมือง เศรษฐกิจ การคมนาคม และวัฒนธรรมที่สำคัญ ที่ยังคงปรากฏร่องรอยโบราณสถานที่มีกลิ่นอายของญี่ปุ่นหลายแห่ง ที่ได้รับการอนุรักษ์เป็นอย่างดี



จากนั้นนำท่านถ่ายรูปด้านนอก **โรงละครแห่งชาติไถจง National Taichung Theater** ซึ่งตั้งอยู่ในเขตซีถุน เมืองไถจง ถือเป็นพื้นที่จัดแสดงศิลปะขนาดใหญ่ ถูกออกแบบโดยสถาปนิกชาวญี่ปุ่นชื่อดัง โทโย อีโตะ (Ito Toyo) เจ้าของรางวัล Pritzker (รางวัลอันดับหนึ่งของวงการสถาปัตยกรรมโลก) แรงบันดาลใจในการออกแบบโรงละครแห่งชาติไถจง ได้รับแนวคิดมาจาก “ถ้ำเสียง” (Sound Cave) ทำให้มีการออกแบบผนังโค้ง รู และท่อที่เป็นเอกลักษณ์ ก่อสร้างให้อาคารทั้งหลังไม่มีคานและเสารองรับ รวมถึงไม่มีจุดใดของกำแพงที่ทำมุมฉาก 90 องศา จึงทำให้ดีไซน์ของโรงละครแห่งนี้แตกต่างจากอาคารทั่วไป ภายในอาคารประกอบด้วยโรงละคร 3 แห่ง รวมถึงพื้นที่เอนกประสงค์ “Corner Salon” และสวนลอยฟ้า (Rooftop Sky Garden) จึงทำให้โรงละครแห่งชาติไถจงสวยงาม มีเอกลักษณ์ไม่ซ้ำใคร



ค่ำ **รับประทานอาหารค่ำ ณ ภัตตาคาร (มือที่ 1) เมนูพิเศษ!! บุฟเฟ่ต์ชาบู สไตล์ไต้หวัน**

จากนั้นนำท่านเดินทางสู่ **เมืองเจียอี้ Chiayi** (นั่งรถประมาณ 1.30 - 2 ชั่วโมง) ซึ่งถูกล้อมรอบด้วยภูเขาและทะเล ถือเป็นเมืองเดียวในไต้หวันที่มีแหล่งท่องเที่ยวทางธรรมชาติมากถึง 3 แห่ง ได้แก่ อุทยานแห่งชาติอาลีซาน อุทยานแห่งชาติชายฝั่งตะวันออกเฉียงใต้ (Southwest Coast National Scenic Area) และอุทยานแห่งชาติซีลาหย่า โดยทั้ง 3 แห่งนี้ ล้วนมีทัศนียภาพที่โดดเด่นและสวยงาม ตั้งแต่ภูเขาไปจนถึงชายทะเล ทั้งยังเป็นที่ตั้งของยวี่ซัน ยอดเขาที่สูงที่สุดของไต้หวันอีกด้วย ทำให้เจียอี้มีระบบนิเวศทางทะเลที่อุดมสมบูรณ์ เหมาะกับการทำประมงและเพาะเลี้ยงหอยนางรมเป็นอย่างยิ่ง

ที่พัก **RENYI LAKE HOTEL หรือ ORANGE HOTEL หรือ เทียบเท่าระดับมาตรฐานไต้หวัน**

(โรงแรมที่ระบุในรายการทัวร์เป็นโรงแรมข้างต้นสำหรับนำเสนอ ซึ่งอาจมีการเปลี่ยนแปลงโรงแรมที่เข้าพักได้ ในระดับที่เทียบเท่ากันตามมาตรฐาน)

วันที่สอง **อุทยานแห่งชาติ อาลีซาน (นั่งรถไฟ 1 เทียว) – ร้านชา – ไถจง - ไถจงไนท์มาร์เก็ต**

เช้า **รับประทานอาหารเช้า ณ ห้องอาหารของโรงแรม (มือที่ 2)**

นำท่านเดินทางสู่ **อุทยานแห่งชาติอาลีซาน Alishan National Forest** ซึ่งเป็นอุทยานแห่งชาติที่มีชื่อเสียงที่สุดของไต้หวัน อยู่ในเขตเมืองเจียอี้ ทางตอนใต้ของเกาะไต้หวัน ที่นี่ยังเป็นแหล่งผลิตชาคุณภาพสูงที่ขึ้นชื่อในระดับนานาชาติอีกด้วย นอกจากนี้คนไต้หวันนิยมเดินทางมาชมพระอาทิตย์ขึ้นที่ยอดเขาในยามเช้าที่นี่ ตามความเชื่อดั้งเดิมที่ว่า หมอกบนยอดเขาในยามเช้า ที่อุดมไปด้วยพลังซึ่งก็คือพลังลมปราณ ที่ถือเป็นพลังพื้นฐานของสิ่งมีชีวิตที่สามารถช่วยฟื้นฟูสุขภาพได้นั่นเอง และ

ที่นี้ยังเป็นเส้นทางเดินป่ายอดฮิตของนักท่องเที่ยวอีกด้วย เพราะป่าสนแห่งนี้มีวิวธรรมชาติหลากหลายมุม ให้ท่านได้เพลิดเพลินไปกับเส้นทางป่าสนที่มีอายุกว่า 1,000 ปี และอีก 1 จุดไฮไลท์ของที่นี่ก็คือ เส้นทางรถไฟอาลีซาน (Alishan Forest Railway) ซึ่งตั้งอยู่ในเขตอุทยานอาลีซาน เป็นเส้นทางรถไฟโบราณสายพิเศษที่สร้างขึ้นในปี 2442 แต่เดิมสร้างเพื่อใช้ลำเลียงต้นไม้ลงมาจากภูเขา โดยมีความสูงประมาณ 2,500 เมตรเหนือระดับน้ำทะเล เส้นทางรถไฟอาลีซานแห่งนี้จะเชื่อมต่อกับสถานี 4 หลัก อย่างสถานี Beimen สถานี Zhuqi สถานี Fenqihu และสถานี Alishan โดยทั้ง 4 สถานีจะมีแลนด์มาร์คที่นักท่องเที่ยวนิยมมากัน จึงไม่แปลกที่ เส้นทางรถไฟอาลีซาน (Alishan Forest Railway) จะติด 1 ใน 3 เส้นทางรถไฟที่สวยงามที่สุดในโลก และสิ่งที่ทำให้รถไฟอาลีซาน มีความพิเศษกว่ารถไฟหลายแห่งก็คือ จะมีรถไฟโบราณสีแดง วิ่งผ่านป่าเขาที่อุดมสมบูรณ์ตลอด 2 ข้างทาง และจะได้ระดับความสูงชันเขาไปเรื่อยๆ ทำให้นักท่องเที่ยวสามารถชื่นชมทัศนียภาพอันสวยงามที่หาดูยากตลอดเส้นทาง **(รวมนั่งรถไฟโบราณ 1 เที่ยว Alishan Forest Railway)**



กลางวัน

รับประทานอาหารกลางวัน ณ ภัตตาคาร (มือที่ 3)

จากนั้นนำท่านแวะชิม **ชา ณ ร้านชา Tea Shop** ชม การสาธิตการชงชา และประโยชน์จากการดื่มชา ที่ นิยมปลูกกันมาก ด้วยสภาพอากาศบนพื้นที่สูง และ อากาศที่เย็นตลอดทั้งปีของที่นี่ ทำให้ชาที่นี่มีรสชาติดี และกลมกล่อม อีสาระชิมชาและเลือกซื้อเพื่อเป็นของ ฝากตามอัธยาศัย



นำท่านเดินทางสู่ **เมืองไถจง Taichung** ซึ่งเป็นเมืองใหญ่อันดับสองของไต้หวัน มีสภาพอากาศที่ อบอุ่นน่าเที่ยวตลอดทั้งปี ในอดีตช่วงสมัยที่ไต้หวันถูกปกครองโดยญี่ปุ่น ที่นี่เคยเป็นศูนย์กลางทาง การเมือง เศรษฐกิจ การคมนาคม และวัฒนธรรมที่สำคัญ ที่ยังคงปรากฏร่องรอยโบราณสถานที่ มี กลิ่นอายของญี่ปุ่นหลายแห่ง ที่ได้รับการอนุรักษ์เป็นอย่างดี

จากนั้นนำท่านเดินทางสู่ **ตลาดไถจง Taichung Night Market** ตลาดกลางคืน แหล่งช้อปปิ้ง เสื้อผ้า ของใช้ และของกิน เช่น เต้าหู้หมื่นทอด, ถังหูลู่, กุนเชียงย่าง, ชานมไข่มุก, ของกินเล่น พื้นเมืองต่างๆ เป็นต้น

เย็น

อีสาระรับประทานอาหารเย็นตามอัธยาศัย

ที่พัก

STAY HOTEL หรือ HOTEL RAMBLE หรือ เทียบเท่าระดับมาตรฐานไต้หวัน

(โรงแรมที่ระบุในรายการทัวร์เป็นโรงแรมข้างต้นสำหรับนำเสนอ ซึ่งอาจมีการเปลี่ยนแปลงโรงแรมที่ เข้าพักได้ ในระดับที่เทียบเท่ากันตามมาตรฐาน)

วันที่สาม

ไถจง - นานานโถว - ล่องเรือทะเลสาบสุริยันจันทรา - วัดพระถังซัมจั๋ง - วัดเหวินหวู่ - ไทเป - ร้านพายสับประรด - ซีเหมินติง

เช้า

รับประทานอาหารเช้า ณ ห้องอาหารของโรงแรม (มือที่ 4)

นำท่านเดินทางสู่ **เมืองนานานโถว Nantou** ซึ่งเป็นเมืองที่ใหญ่ที่สุดของไต้หวัน และเป็นเมืองเดียว ของไต้หวันที่ไม่มีเขตติดต่อกับทะเล นานานโถวตั้งอยู่ใจกลางของเกาะไต้หวัน นอกจากนี้ที่นี่ยังเป็น ที่ตั้งของยอดเขาวิซานหรือภูเขาหยกซึ่งเป็นภูเขาที่สูงที่สุดในไต้หวัน และสูงที่สุดในภูมิภาคเอเชีย ตะวันออกเฉียงเหนือ รวมทั้งยอดเขาอื่นๆ อีก 41 ลูก ที่มีความสูงเกิน 3,000 เมตร จึงทำให้เกิดภูมิ ประเทศทิวเขาสีเขียวก้ำมะหยี่เป็นลูกคลื่นสลับซับซ้อนงดงาม อันเป็นแหล่งกำเนิดแม่น้ำโจวสุ่ย แม่น้ำที่ยาวที่สุดที่เป็นต้นน้ำเกิดใหญ่ของไต้หวัน อีกทั้งทะเลสาบสุริยันจันทรา ทะเลสาบที่สวยงามและเป็นแหล่งท่องเที่ยวที่มีชื่อเสียงที่สุดของไต้หวันเช่นกัน



จากนั้นนำท่านเดินทางสู่ **ทะเลสาบสุริยัน จันทรา Sun Moon Lake** ซึ่งเป็นทะเลสาบน้ำจืดที่เกิดขึ้นตามธรรมชาติที่ใหญ่ที่สุดของไต้หวัน และยังมีเส้นทางจักรยานรอบทะเลสาบมีความยาวถึง 33 กิโลเมตร ที่ถูกจัดอันดับให้ติดอยู่ 1 ใน 10 ของเส้นทางจักรยานทั่วโลก โดย ซีเอ็นเอ็นเอ็นโก (CNNGO) ทะเลสาบสุริยันจันทรา มีความสูงเหนือระดับน้ำทะเล 748 เมตร มี เกาะลาลู (Lalu Island) ตั้งอยู่กลางทะเลสาบ โดยทางตอนใต้ของเกาะลาลู มีรูปร่างกลมคล้ายกับพระจันทร์ ส่วนทางตอนเหนือของเกาะ มีรูปร่างคล้ายกับพระอาทิตย์ จึงเป็นที่มาของชื่อทะเลสาบสุริยันจันทรานั่นเอง และยังเป็นตำแหน่งของจู่ยี่ตี้มีมังกรล้อมรอบ พื้นที่บริเวณนี้ถือว่าเป็นจุดรับพลังมังกรที่สมบูรณ์ที่สุดของไต้หวัน จากนั้นนำท่าน **นั่งเรือยอร์ชล่องทะเลสาบสุริยัน จันทรา** ชมความงามบรรยากาศรอบๆ ทะเลสาบแห่งนี้

จากนั้นนำท่านสู่ **วัดพระถังซัมจั๋ง Xuanguang Temple** สร้างขึ้นในช่วงปี 1955 นมัสการพระทนต์(ฟัน) ของพระถังซัมจั๋ง ที่อัญเชิญมาจากชมพูทวีป วัดแห่งนี้ตั้งอยู่ระหว่างทะเลสาบสุริยัน Sun Lake และทะเลสาบจันทรา Moon Lake ภายในวัดมีรูปทองคำของพระเสวียนจั๋ง พร้อมกับข้อความที่เขียนไว้ว่า “ปราชญ์ผู้ยิ่งใหญ่แห่งชาติ” และยังเป็นจุดชมวิวทะเลสาบในมุมสูงอีกด้วย ท่านจะได้ถ่ายรูปกับมุมที่สวยงามที่สุดของทะเลสาบสุริยัน จันทรา



นำท่านเดินทางสู่ **วัดเหวินหวู่ Wenwu Temple** หรือ วัดกวนอู ตั้งอยู่ระหว่างเขาทางทิศเหนือของทะเลสาบสุริยันจันทรา สร้างขึ้นเมื่อปี ค.ศ. 1938 ภายในวัดมีรูปปั้นของขงจื้อและเทพกวนอู (เทพเจ้าแห่งปัญญา และเทพเจ้าแห่งความซื่อสัตย์) ซึ่งชาวไต้หวันเชื่อกันว่า หากได้บูชาเทพเจ้ากวนอู จะประสบความสำเร็จในหน้าที่การงาน มีแต่คนจงรักภักดี หรือหากวางแผนสิ่งใด ก็ประสบความสำเร็จตามปรารถนา เป็นวัดศักดิ์สิทธิ์อีกแห่งหนึ่งของไต้หวัน แต่เดิมในอดีตริมฝั่งทะเลสาบสุริยันจันทราเป็นที่ตั้งของ 2 วัดเก่า คือวัดหลงฟิง Longfeng Temple และวัดหัวถั่ง Huatang of Shuishotsun ชาวบ้านกลัวว่าน้ำจากทะเลสาบสุริยันจันทรา จะทะลักเข้ามาท่วมวัดหลงฟิงและวัดหัวถั่ง จึงสร้างวัดเหวินหวู่ขึ้น แล้วรวมวัดทั้งสองแห่งไว้ในวัดเหวินหวู่เพียงแห่งเดียว และสร้างกำแพงให้แข็งแรงยิ่งขึ้น เพื่อรับมือกับน้ำจากทะเลสาบสุริยันจันทราที่หนุนขึ้นสูง ในปัจจุบัน สถาปัตยกรรมของวัดนี้เต็มไปด้วยงานแกะสลักหินจำนวนมากรวมถึงสิงโตหินอ่อน 2 ตัว ที่ตั้งอยู่บริเวณด้านหน้าของวัดซึ่งมีมูลค่าตัวละ 1 ล้านเหรียญไต้หวัน โดยตัววิหารใหญ่แบ่งออกเป็นสามชั้นและมีวิหารเล็กโอบล้อมอยู่ด้านข้าง และเป็นจุดชมวิวที่สวยงามอีกแห่งหนึ่งของทะเลสาบสุริยันจันทราอีกด้วย

กลางวัน

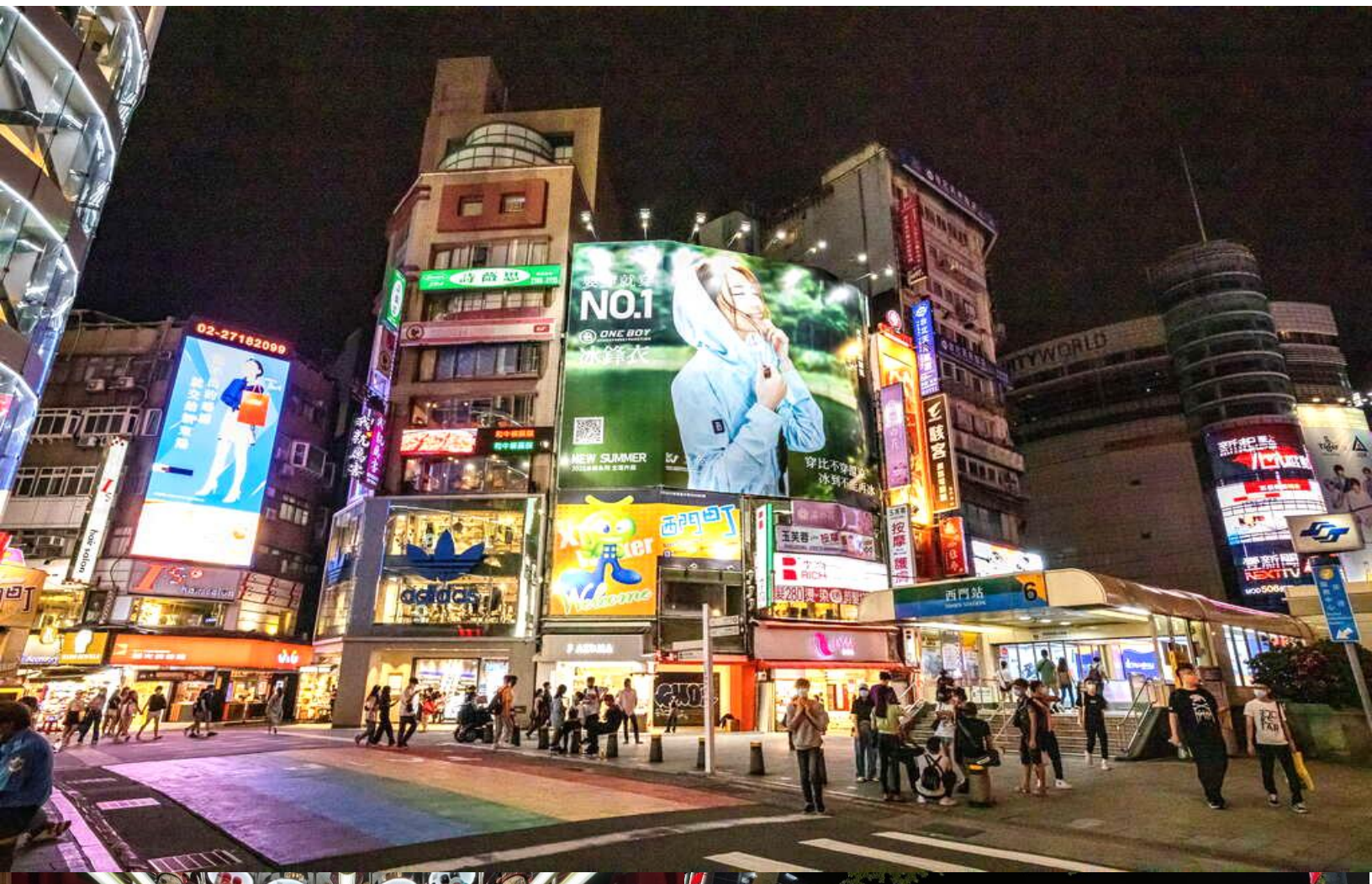
รับประทานอาหารกลางวัน ณ ภัตตาคาร **(มื้อที่ 5) เมนูพิเศษ!! ปลาประธนาภิบัติ**

จากนั้นนำท่านเดินทางกลับสู่ **ไทเป Taipei** (ใช้เวลาเดินทางประมาณ 3.30 ชั่วโมง) ซึ่งเป็นเมืองหลวงและเป็นศูนย์กลางทางเศรษฐกิจ การเมือง และวัฒนธรรม ยิ่งกว่านั้นมหานครแห่งนี้ยังเต็มไปด้วย

ด้วยสีสันของความทันสมัย และนักเดินทางจากทั่วทุกมุมโลก จึงทำให้ที่นี่มีชีวิตชีวา ดึงดูดให้ผู้คนที่รักการท่องเที่ยวมาเยี่ยมเยือนไม่รู้เบื่อ อย่างไม่ขาดสาย



นำท่านเลือกซื้อของฝากที่ **ร้านพายส์ประเทศ Vigor Pineapple** ที่ถือว่าเป็นขนมสัญลักษณ์ของไต้หวันเปรียบเสมือนขนมประจำชาติเลยก็ว่าได้ ที่นี่จะมีขนมหลากหลายให้ท่านได้เลือกซื้อมากมาย เช่น ขนมพายส์ประเทศ, ป๊อปคอร์น, นูกัส, เห็ดทอด เป็นต้น อิสระให้ท่านได้เลือกซื้อเพื่อเป็นของฝากแก่คนทางบ้านหรือเพื่อนๆ



นำท่านเดินทางสู่แหล่งช้อปปิ้งที่มีชื่อเสียงมากที่สุด เป็นที่นิยมมากที่สุดในไต้หวัน คือ **ซีเหมินติง Ximending** หรือที่คนไทยเรียกว่า สยามสแควร์เมืองไทย มีทั้งแหล่งเสื้อผ้าแบรนด์เนม สไตล้วยุ่น กระเป๋า รองเท้า หัตถ์ต่าง ๆ ระดับโลก รวมทั้งมี ชานมไข่มุก ร้านอาหารแสนอร่อยให้ชิมอย่างมากมาย และยังมีร้าน ART TOY ชื่อดังที่กำลังเป็นกระแสอยู่ในขณะนี้ **POP MART** ซึ่งเป็นสาขาที่ใหญ่ที่สุดในไต้หวัน ตั้งอยู่ในใจกลางซีเหมินติง ให้ท่านได้ เลือกซื้อตุ๊กตา อาทิเช่น LABUBU, MOLLY, CRYBABY, SKULLPANDA, DIMOO, HIRONO และอื่นๆ อีกมากมาย

เย็น **อิสระรับประทานอาหารเย็นตามอัธยาศัย**
ที่พัก **HIGHNESS HOTEL หรือ YIDEAR HOTEL หรือ เทียบเท่าระดับมาตรฐานไต้หวัน**
(โรงแรมที่ระบุในรายการทัวร์เป็นโรงแรมข้างต้นสำหรับนำเสนอ ซึ่งอาจมีการเปลี่ยนแปลงโรงแรมที่เข้าพักได้ ในระดับที่เทียบเท่ากันตามมาตรฐาน)

วันที่สี่ **ไทเป - วัดหลงซาน - ร้านเครื่องสำอางค์ - อนุสรณ์สถานเจียงไคเช็ค - ร้านสร้อยสุภาพ - ตึกไทเป101 (ไม่รวมชั้นชมวิวชั้น89) - กรุงเทพา (สนามบิณสูวรรณภูมิ)**

เช้า **รับประทานอาหารเช้า ณ ห้องอาหารของโรงแรม (มื้อที่ 6)**



นำท่านเดินทางสู่ **วัดหลงซาน Lungshan Temple** เป็นวัดเก่าแก่ตั้งแต่สมัยราชวงศ์ชิง ที่มีความสวยงามและมี คุณค่าทางประวัติศาสตร์เป็นอย่างมาก ที่นี่เต็มไปด้วยรูปแกะสลักมากมาย มีเสาคู่ มังกรทองแดงอันโดดเด่นที่ประตูหน้า และเสาอีกสี่คู่ที่โถงกลาง นอกจากนี้ในช่วงสงครามโลกครั้งที่ 2 วัดหลงซานชื่อถูกทิ้งระเบิดจนพระอุโบสถได้รับความเสียหาย แต่ปรากฏว่า "พระโพธิสัตว์กวนอิม" ที่สถิตอยู่ด้านในนั้นกลับไม่ได้รับความเสียหายเลย ยิ่งทำให้ผู้คนเลื่อมใสพากันมาราบไหว้มากขึ้นๆ ในทุกวัน นอกจากนี้จะมี "พระโพธิสัตว์กวนอิม" เป็นพระประธานหลักแล้ว ด้านหลังของพระอุโบสถยังมีเทพเจ้าต่างๆของลัทธิเต๋าอีกนับหลายสิบองค์ มีผู้กล่าวเอาไว้ว่าวัดหลงซานเป็นที่รวมเทพเจ้าองค์ต่างๆไว้มากที่สุดแห่งหนึ่งของไต้หวัน และที่วัดหลงซานแห่งนี้ยังมีเทพเจ้าที่หนุ่มสาวทั้งชาวไต้หวัน และชาวต่างชาติให้ความนิยมมาไหว้ขอพรก็คือ "ผู้เฒ่าจันทร" เทพเจ้าแห่งตำนานด้ายแดงผู้กุมชะตาบุพเพสันนิวาส โดยเชื่อว่าหากไปขอด้ายแดงกับผู้เฒ่าจันทราก็จะสมหวังในเรื่องความรักและจะได้พบเนื้อคู่

สายนมต้องรู้

เคล็ดลับการขอพรความรักจากผู้เฒ่าจันทร ให้บอกชื่อ-นามสกุล วันเดือนปีเกิด พร้อมบอกที่อยู่ ให้บอกลักษณะของเนื้อคู่ ที่ต้องการให้ชัดเจน พร้อมกับอธิษฐานขอด้ายแดงขอให้ผู้เฒ่าจันทรำบันดาลให้การขอพรสมหวัง หลังจากนั้นให้หยิบ **ไม้ปวย** หรือ "**เซ่งปวย**" ที่มีลักษณะเป็นไม้ประกบคู่สีแดง ขึ้นมาโยนเสียงทาย โดยจะต้องประกบคู่แล้วโยนเสียงทายลงบนพื้น ให้โยนไม้ปวยให้สูงเหนือศีรษะของผู้เสียงทาย หรือโยนให้สูงกว่าโต๊ะ หรือแท่นบูชา โดยมีโอกาสโยนไม้ปวยเสียงทายได้ถึง 3 ครั้ง และถ้าได้คำตอบแล้ว ไม่ควรถามซ้ำในคำถามเดิมอีก ไม่ว่าผลลัพธ์จะออกมาตรงใจหรือไม่

1. คำว่า 1 ซ่าง หงาย 1 ซ่าง หมายถึง โช้ ได้ ถูกต้อง
2. คำว่าทั้ง 2 ซ่าง หมายถึง ไม่ใช่ ไม่ได้ ไม่ถูกต้อง
3. หงายทั้ง 2 ซ่าง หมายถึง ไม่แน่ใจ ไม่สามารถให้คำตอบได้



นำท่านเดินทางสู่ **ร้านเครื่องสำอางค์ Cosmetic Shop** ที่มีสินค้าให้ท่านเลือกสรรมากมาย เพื่อเป็นของขวัญให้กับคนที่ท่านรัก

กลางวัน

รับประทานอาหารกลางวัน ณ ภัตตาคาร **(มือที่ 7) เมนูพิเศษ!! เสียวหลงเปา**



นำท่านเดินทางสู่แลนด์มาร์คอันสำคัญของไทเปที่มีนักท่องเที่ยวมาเยี่ยมชมอย่างไม่ขาดสาย **อนุสรณ์สถานเจียงไคเช็ค Chiang Kai-Shek Memorial Hall** โดยตัวอาคารของอนุสรณ์สถานถูกสร้างขึ้นตามแบบสถาปัตยกรรมจีนโบราณ บันไดทั้งสี่ด้านถูกสร้างด้วยหินอ่อนสีขาวเป็นชั้นตามแบบพีระมิดอียิปต์ หลังคาสีน้ำเงิน รวมทั้งยังมีสวนดอกไม้สีแดง ที่เป็นการแสดงออกทางสัญลักษณ์ให้เห็นถึงอิสรภาพ ความเท่าเทียม และความเป็นหนึ่งเดียวกัน ตามสีของธงชาติไต้หวัน อนุสรณ์สถานแห่งนี้ถูกสร้างขึ้นเพื่อเป็นที่รำลึกถึงอดีตประธานาธิบดีเจียงไคเช็ค ซึ่งเป็นบุคคลที่มีความสำคัญต่อไต้หวัน ภายในห้องมีการจัดแสดงประวัติและสิ่งของต่างๆเกี่ยวกับท่านนายพลเจียงไคเช็ค ตั้งแต่สมัยที่ยังเป็นลูกศิษย์ ดร. ซุนยัตเซ็น จนก้าวสู่ตำแหน่งผู้นำประเทศ เป็นแหล่งรวมชีวประวัติและรูปภาพประวัติศาสตร์ที่สำคัญที่หาดูได้ยาก

*****หมายเหตุ: ตั้งแต่วันที่ 15 กรกฎาคม 2567 เป็นต้นไป กระทรวงวัฒนธรรมได้ทวิตได้ประกาศยกเลิกพิธี “เปลี่ยนเวรของทหารรักษาการณ์ ที่บริเวณหน้ารูปปั้นท่านนายพลเจียงไคเช็ค ที่มีขึ้นทุก 1 ชั่วโมง บนชั้น 4 ของอนุสรณ์สถานแห่งนี้”**

จากนั้นนำท่านช้อปปิ้งที่ **ร้านสร้อยสุขภาพ Germanium Shop** ที่ขึ้นชื่อเรื่องสร้อยข้อมือ ที่ประกอบไปด้วยแม่เหล็กแร่ธาตุเจอมาเนียม ที่มีคุณสมบัติ ทำให้เลือดลมเดินดีขึ้น เพิ่มความกระปรี้กระเปร่า และคลายความเครียด รวมถึงปะการังแดง ปะการังน้ำลึกที่เป็นอัญมณีล้ำค่าที่หายากซึ่งมีอยู่ไม่กี่ที่ในโลก



นำท่านเดินทางสู่ **ตึกไทเป101 Taipei101 Tower** ที่ปัจจุบันถือว่าเป็นจุดแลนด์มาร์คของไต้หวัน โครงสร้างของตึกนี้แสดงถึงความสามารถทางด้านวิศวกรรมของไต้หวัน เพราะตึกแห่งนี้ตึกที่มีความสูงถึง 508 เมตร ภายในตัวอาคารมีลูกตุ้มขนาดใหญ่หนักกว่า 660 ตันที่ช่วยถ่วงสมดุลของตัวตึกไว้ และช่วยการสั่นสะเทือนเวลาที่เกิดแผ่นดินไหวและในอดีตยังคงเคยสูงที่สุดในโลก ตึกไทเป 101 ยังคงความเป็นที่ 1 ไว้ได้คือลิฟต์ที่เร็วที่สุดในโลก ใช้เวลาขึ้นถึงชั้น

89 เพียงแค่ 37 วินาทีเท่านั้น **(ไม่รวมค่าขึ้นจุดชมวิวชั้น 89) ** ท่านสามารถเลือกซื้อ Optional บัตรชม ตึกไทเป 101 วิวชั้น 89 ผ่านทางบริษัททัวร์ กรุณาแจ้งความประสงค์ ณ วันจองทัวร์ หรือแจ้งล่วงหน้าก่อนการเดินทางก่อนเดินทางอย่างน้อย 7 วันทำการ****

เย็น **อิสระรับประทานอาหารเย็นตามอัธยาศัย**

สมควรแก่เวลานำท่านออกเดินทางสู่ สนามบินเถาหยวน Taoyuan International Airport
22.40 น. อำลา ใต้หวัน Taiwan เดินทางกลับสู่ สนามบินสุวรรณภูมิ ประเทศไทย Suvarnabhumi Airport โดยสายการบิน CHINA AIRLINES เที่ยวบินที่ CI837 (มีอาหารและเครื่องดื่มบริการบนเครื่อง)

01.25 น. เดินทางกลับถึง กรุงเทพฯ (สนามบินนานาชาติสุวรรณภูมิ) Suvarnabhumi Airport โดยสวัสดิภาพ



ไต้หวัน อาลีซาน ทะเลสาบสุริยันจันทรา 4 วัน 3 คืน

โดยสารการบิน CHINA AIRLINES (CI)

วันเดินทาง	ผู้ใหญ่ 2-3 ท่าน พัก 1 ห้อง ราคาท่านละ	ผู้ใหญ่ 1 ท่าน พักเดี่ยว 1 ห้อง (Single room) จ่ายเพิ่มท่านละ	ราคาไม่ใช้ตัว เครื่องบิน ท่านละ กรุณาติดต่อเจ้าหน้าที่
11 – 14 มกราคม 68	23,900.-	6,500.-	18,900.-
25 – 28 มกราคม 68	25,900.-	8,500.-	20,900.-
08 - 11 กุมภาพันธ์ 68	23,900.-	6,500.-	18,900.-
15 - 18 กุมภาพันธ์ 68	23,900.-	6,500.-	18,900.-
22 - 25 กุมภาพันธ์ 68	23,900.-	6,500.-	18,900.-
01 - 04 มีนาคม 68	23,900.-	6,500.-	18,900.-
08 - 11 มีนาคม 68	23,900.-	6,500.-	18,900.-
15 - 18 มีนาคม 68	23,900.-	6,500.-	18,900.-
22 - 25 มีนาคม 68	23,900.-	6,500.-	18,900.-
29 มีนาคม – 1 เมษายน 68	23,900.-	6,500.-	18,900.-

ราคาเด็กทารก [อายุไม่ถึง 2 ปีบริบูรณ์ ณ วันเดินทางกลับ] ท่านละ 9,500 บาท

ราคานี้รวมรายการทัวร์ ตัวเครื่องบิน ไม่มีราคาเด็ก เนื่องจากเป็นราคาพิเศษ

**** อัตราค่าบริการนี้เฉพาะพาสปอร์ตไทยเท่านั้น ในกรณีพาสปอร์ตต่างชาติ ต้องจ่ายเพิ่ม ท่านละ 2,000 บาท ****

เนื่องจากรายการทัวร์มีการโปรโมชั่นค้ำท้องถิ่น หากท่านไม่ต้องการเข้าร้านช้อปปิ้งขออนุญาตเก็บค่าใช้จ่ายเพิ่ม
ท่านละ 2,000 NTD หรือ 2,400 บาทต่อท่าน

***** อัตรานี้ไม่รวมค่าทิปคนขับรถ มัคคุเทศก์ท้องถิ่น ท่านละ 1,500 บาท/ท่าน *****

หัวหน้าทัวร์ที่ดูแลคณะจากเมืองไทยตามแต่ท่านจะเห็นสมควร

โปรแกรมอาจจะมีการปรับเปลี่ยนตามความเหมาะสมของสภาพอากาศและฤดูกาล

อัตราค่าบริการรวม

1. ค่าตัวโดยสารเครื่องบินไป-กลับ ชั้นประหยัดพร้อมค่าภาษีสนามบินทุกแห่งตามรายการทัวร์ข้างต้น
2. ค่าที่พักห้องละ 2-3 ท่าน ตามโรงแรมที่ระบุไว้ในรายการหรือระดับเทียบเท่า (มาตรฐานโรงแรมได้ห้าวัน)
 - กรณีห้อง TWIN BED (เตียงเดี่ยว 2 เตียง) ซึ่งโรงแรมไม่มีหรือเต็ม ทางบริษัทขอปรับเป็นห้อง DOUBLE BED แทนโดยมีต้องแจ้งให้ทราบล่วงหน้า
 - หากต้องการห้องพักแบบ DOUBLE BED ซึ่งโรงแรมไม่มีหรือเต็ม ทางบริษัทขอปรับเป็นห้อง TWIN BED แทนโดยมีต้องแจ้งให้ทราบล่วงหน้า เช่นกัน
 - กรณีพักแบบ TRIPLE ROOM 3 ท่าน 1 ห้อง ท่านที่ 3 อาจเป็นเสริมเตียง หรือ SOFA BED หรือเสริมฟูกที่นอน ทั้งนี้ขึ้นอยู่กับรูปแบบการจัดห้องพักของโรงแรมนั้นๆ
3. ค่าอาหาร ค่าเข้าชม และ ค่ายานพาหนะทุกชนิด ตามที่ระบุไว้ในรายการทัวร์ข้างต้น
4. เจ้าหน้าที่บริษัท ฯ คอยอำนวยความสะดวกทุกท่านตลอดการเดินทาง
5. ค่าน้ำหนักสัมภาระโหลดใต้ท้องเครื่อง **23 กิโลกรัม/ท่านละ 1 ใบ**
6. ค่าประกันวินาศภัยเครื่องบินตามเงื่อนไขของแต่ละสายการบิน
7. อัตราดังกล่าวขอสงวนเฉพาะผู้ที่ถือหนังสือเดินทางไทยเท่านั้น
8. ภาษีมูลค่าเพิ่ม 7% (เฉพาะค่าบริการ)
9. ค่าประกันอุบัติเหตุวงเงิน 1,000,000 บาท (เงื่อนไขตามกรมธรรม์)

เงื่อนไขประกันการเดินทาง ค่าประกันอุบัติเหตุและค่ารักษาพยาบาลคุ้มครองเฉพาะกรณีที่ได้รับอุบัติเหตุระหว่างการเดินทาง ไม่คุ้มครองถึงการสูญเสียทรัพย์สินส่วนตัว และไม่คุ้มครองโรคประจำตัวของผู้เดินทาง และคุ้มครองเฉพาะผู้เดินทางไป-กลับพร้อมกรุ๊ป เท่านั้น

อัตราค่าบริการไม่รวม

1. ค่าทำหนังสือเดินทางไทย และเอกสารต่างตัวต่างๆ (ทางรัฐบาลได้หวั่นประกาศยกเลิกวีซ่าให้กับคนไทย ผู้ที่ประสงค์จะพำนักระยะสั้นในได้หวั่นไม่เกิน 14 วัน ถ้ากรณีทางรัฐบาลได้หวั่นประกาศให้กลับมาใช้วีซ่าผู้เดินทางจะต้องเสียค่าใช้จ่ายเพิ่มในการขอวีซ่าตามที่สถานทูตกำหนด)
2. ค่าวีซ่าเดินทางเข้าได้หวั่นสำหรับผู้ถือพาสปอร์ตต่างชาติ
3. ค่าน้ำมันกระเป่าเดินทางในกรณีที่เกิดอุบัติเหตุสายการบินกำหนด
4. ค่าใช้จ่ายส่วนตัวนอกเหนือจากรายการ เช่น ค่าเครื่องดื่ม, ค่าอาหารที่สั่งเพิ่มเอง, ค่าโทรศัพท์, ค่าซักรีด ฯลฯ
***สำหรับท่านที่รับประทานอาหารพิเศษ อาหารเจ หรือ ไม่ทานเนื้อสัตว์ ไม่ทานหมู ไม่ทานไก่ และมีความจำเป็นให้ทางบริษัทจัดเตรียมอาหารไว้ให้ท่านเป็นพิเศษนอกเหนือจากที่กรุ๊ปจัดไว้ในรายการ ขอสงวนสิทธิ์ในการเรียกเก็บค่าใช้จ่ายเพิ่มเติมตามจริงหน้างาน**
5. ค่าภาษีน้ำมัน ที่สายการบินเรียกเก็บเพิ่มหลังจากทางบริษัทฯ ได้ออกตั๋วเครื่องบิน
6. **ขออนุญาตเก็บค่าทิปในวันแรก ณ สนามบิน ค่าทิปมัคคุเทศก์ท้องถิ่น และ คนขับรถ รวม 1,500 บาท/ทริป/ท่าน (ยกเว้นเด็กอายุต่ำกว่า 2 ปีบริบูรณ์)**

สำหรับหัวหน้าทัวร์แล้วแต่ความประทับใจและน้ำใจจากท่าน

เงื่อนไขการให้บริการ

1. การเดินทางในแต่ละครั้งจะต้องมีผู้โดยสารจำนวน 10 ท่านขึ้นไป ถ้าผู้โดยสารไม่ครบจำนวนดังกล่าว ทางบริษัทฯ ขอสงวนสิทธิ์ในการเปลี่ยนแปลงราคาหรือยกเลิกการเดินทาง
2. ในกรณีที่ลูกค้าต้องออกตัวโดยสารภายในประเทศ กรุณาติดต่อเจ้าหน้าที่ของบริษัทฯ เพื่อเช็คว่ามีกรุปมีการคอนเฟิร์มเดินทางก่อนทุกครั้ง เนื่องจากสายการบินอาจมีการปรับเปลี่ยนไฟล์ทบิน หรือเวลาบิน โดยไม่ได้แจ้งให้ทราบล่วงหน้า ทางบริษัทฯ จะไม่รับผิดชอบใด ๆ ในกรณี ถ้าท่านออกตัวภายในโดยไม่แจ้งให้ทราบ และหากไฟล์ทบินมีการปรับเปลี่ยนเวลาบินเพราะถือว่าท่านยอมรับในเงื่อนไขดังกล่าว
3. การชำระค่าบริการ
3.1 กรุณาชำระมัดจำ ท่านละ 15,000 บาท
3.2 กรุณาชำระค่าทัวร์เต็มจำนวน ในกรณีที่ค่าทัวร์ราคาต่ำกว่า 15,000 บาท

3.3 กรุณาชำระค่าทัวร์ส่วนที่เหลือ 30 วันก่อนออกเดินทาง **** 45 วันก่อนเดินทางสำหรับช่วง**

สงกรานต์และปีใหม่**

3.4 กรณีวันเดินทางน้อยกว่า 21 วัน หรือราคาทัวร์โปรโมชั่น ต้องชำระค่าทัวร์เต็มจำนวนเท่านั้น

4. กรณีผู้เดินทางที่ต้องการความช่วยเหลือเป็นพิเศษ เช่น การขอใช้วีลแชร์ที่สนามบิน กรุณาแจ้งบริษัทฯ อย่างน้อย 7 วันก่อนการเดินทาง หรือเริ่มตั้งแต่ท่านจองทัวร์ มิฉะนั้นทางบริษัทฯ ไม่สามารถจัดการได้ล่วงหน้า ทางบริษัทฯ ขอสงวนสิทธิ์ในการเรียกเก็บค่าใช้จ่ายตามจริงที่เกิดขึ้นกับผู้เดินทาง (ถ้ามี)
5. กรณีใช้หนังสือเดินทางราชการ (**เล่มน้ำเงิน**) เดินทางเพื่อการท่องเที่ยวกับคณะทัวร์ หากท่านถูกปฏิเสธในการเข้า – ออกประเทศใด ๆ ก็ตาม ทางบริษัทฯ ขอสงวนสิทธิ์ไม่คืนค่าทัวร์และรับผิดชอบใด ๆ ทั้งสิ้น

เงื่อนไขการยกเลิก

****กรณีการขอยกเลิกการเดินทาง หรือเลื่อนการเดินทาง นักท่องเที่ยวหรือตัวแทนจำหน่าย(ผู้มีชื่อในเอกสารการจอง) จะต้อง แพล็กซ์ อีเมลล์ หรือ มาเซ็นเอกสารการยกเลิกที่บริษัท ใดๆอย่างหนึ่ง เพื่อเป็นการแจ้งยกเลิกกับทางบริษัท อย่างเป็นทางการ อักษร (ทางบริษัทไม่ขอรับยกเลิกการจอง ผ่านทางโทรศัพท์ไม่ว่ากรณีใดๆ)**

****กรณีนักท่องเที่ยวหรือตัวแทนจำหน่าย ต้องการขอรับเงินค่าบริการคืน นักท่องเที่ยวหรือตัวแทนจำหน่าย (ผู้มีชื่อในเอกสารการจอง) จะต้อง แพล็กซ์ อีเมลล์ หรือ มาเซ็นเอกสารการขอรับเงินคืนที่บริษัท ใดๆอย่างหนึ่ง เพื่อทำเรื่องขอรับเงินค่าบริการคืน โดยแนบหนังสือมอบอำนาจพร้อมหลักฐานประกอบการมอบอำนาจ หลักฐานการชำระค่าบริการต่างๆ และหน้าสมุดบัญชี ธนาคารที่ต้องการให้นำเงินเข้าให้ครบถ้วน โดยมีเงื่อนไขการคืนเงินค่าบริการตาม “ประกาศคณะกรรมการธุรกิจนำเที่ยวและมัคคุเทศก์ เรื่อง หลักเกณฑ์เกี่ยวกับการกำหนดอัตราค่าบริการค่าบริการคืนให้แก่นักท่องเที่ยว พ.ศ. 2563” ดังนี้**

1. ยกเลิก ไม่น้อยกว่า 30 วันก่อนการเดินทาง (ไม่นับวันเดินทาง) คืนเงินค่าทัวร์เต็มจำนวน ยกเว้น ค่าใช้จ่ายที่เกิดขึ้นจริงเพื่อการเตรียมการนำเที่ยว ทั้งหมด เช่น ค่ามัดจำตัวเครื่อง ค่าบริการแลนด์ ต่างประเทศ เป็นต้น”

2. ยกเลิก ไม่น้อยกว่า 15-29 วันก่อนเดินทาง (ไม่นับวันเดินทาง) คืนเงินร้อยละ 50 ของค่าทัวร์ทั้งหมด ยกเว้น ค่าใช้จ่ายที่เกิดขึ้นจริงเพื่อการเตรียมการนำเที่ยว ทั้งหมด เช่น ค่ามัดจำตัวเครื่อง ค่าบริการแลนด์ ต่างประเทศ เป็นต้น”

3. ยกเลิก น้อยกว่า 15 วันก่อนการเดินทาง ทางบริษัทฯ ขอสงวนสิทธิ์ ไม่คืนเงินค่าทัวร์ทั้งหมด

**** การจ่ายเงินคืนแก่นักท่องเที่ยวตามข้อกำหนดด้านบน ซึ่งมีการหักเงินในบางส่วนนั้น เนื่องจากทางบริษัทมีค่าใช้จ่ายที่ได้จ่ายจริง เพื่อการเตรียมการนำเที่ยวไปแล้ว เช่น การมัดจำที่นั่งบัตรโดยสารเครื่องบิน การจองที่พัก และค่าใช้จ่ายที่จำเป็นอื่นๆ เป็นต้น ****

4. การยกเลิกเดินทางกับกรุ๊ปที่ออกเดินทางช่วงเทศกาลวันหยุด เช่น ปีใหม่, สงกรานต์ เป็นต้น บางสายการบินมีการรันตีมัดจำ ที่นั่งกับสายการบินและค่ามัดจำที่พักรวมถึงเที่ยวบินพิเศษ เช่น CHARTER FLIGHT จะไม่มีการคืนเงินมัดจำ หรือ ค่าทัวร์ทั้งหมด ที่ชำระแล้ว ไม่ว่าจะยกเลิกด้วยกรณีใดๆ

**** ในกรณี มีเหตุให้ต้องยกเลิกการเดินทางที่บริษัทได้โฆษณาไว้ ซึ่งมีโชควิบิตของ บริษัทเอง ทางบริษัทยินดีคืนเงินค่าบริการ ตามที่ลูกค้าได้ชำระมาแล้ว เต็มจำนวน โดยต้องมีระยะเวลาไม่น้อยกว่า 30 วัน ก่อนการเดินทาง โปรดอ่านข้อความให้ถี่ถ้วนก่อน การจองทัวร์ทุกครั้ง เพื่อประโยชน์แก่ตัวท่านเอง ****

5. กรณีที่กองตรวจคนเข้าเมืองทั้งกรุงเทพฯ และในต่างประเทศ ปฏิเสธมิให้เดินทางออก หรือ เข้าประเทศที่ระบุไว้ในรายการ เดินทาง บริษัทฯ ขอสงวนสิทธิ์ที่จะไม่คืนค่าทัวร์ไม่ว่ากรณีใดๆ ทั้งสิ้น

**** สำคัญ !!** บริษัททำธุรกิจเพื่อการท่องเที่ยวเท่านั้น ไม่สนับสนุนให้ลูกค้าเดินทางเข้าประเทศโดยผิดกฎหมายและในขั้นตอนการ ผ่านการตรวจคนเข้าเมือง ขึ้นอยู่กับการพิจารณาของเจ้าหน้าที่เท่านั้น ลูกค้าทุกท่านต้องผ่านการตรวจคนเข้าเมืองด้วยตัวของท่านเอง ทางมัคคุเทศก์ไม่สามารถให้ความช่วยเหลือใดๆ ได้ทั้งสิ้น ******

6. เมื่อท่านออกเดินทางไปกับคณะแล้ว ถ้าท่านงดการใช้บริการรายการใดรายการหนึ่ง หรือไม่เดินทางพร้อมคณะถือว่าท่านสละ สิทธิ ไม่อาจเรียกร้องค่าบริการและเงินมัดจำคืน ไม่ว่ากรณีใดๆ ทั้งสิ้น

โปรดตรวจสอบ PASSPORT : กรุณานำพาสปอร์ตติดตัวมาในวันเดินทาง พาสปอร์ตต้องมีอายุไม่ต่ำกว่า 6 เดือน หรือ 180 วัน ขึ้นไปก่อนการเดินทาง และต้องมีหน้ากระดาษอย่างต่ำ 6 หน้า

หมายเหตุ : สำหรับผู้เดินทางที่อายุไม่ถึง 18 ปี และไม่ได้เดินทางกับบิดา มารดา ต้องมีจดหมายยินยอมให้บุตรเดินทางไปต่างประเทศจากบิดาหรือมารดาแนบมาด้วย



สำคัญ โปรดอ่านเงื่อนไขที่ท่านควรรทราบ

ข้อมูลสำคัญเกี่ยวกับสายการบิน

การจัดที่นั่งบนเครื่องบินจะเป็นไปตามที่สายการบินเป็นผู้กำหนด โดยจะเป็นการรับตามระบบ ไม่สามารถเลือกที่นั่งและที่นั่งอาจจะไม่ได้ติดกัน ซึ่งทางบริษัทไม่สามารถเข้าไปจัดการได้แต่อย่างใด



ข้อมูลสำคัญเกี่ยวกับโรงแรมที่พัก

ห้องพักโรงแรมอาจแตกต่างกัน จึงทำให้ห้องพักแบบห้องเดี่ยว (Single) ห้องพักร่วม (Twin / Double) และห้องพัก แบบ 3 ท่าน (Triple) อาจจะไม่ได้อยู่ในตึกเดียวกัน หรือชั้นเดียวกัน



เงื่อนไข และข้อควรทราบอื่นๆ ทั่วไป ที่ท่านควรรทราบ

รายการทัวร์สามารถสลับ สับเปลี่ยน หรืองด ตามสภาพอากาศและความเหมาะสม โดยคำนึงถึงความปลอดภัยของผู้เดินทางเป็นหลัก โดยไม่ต้องแจ้งให้ทราบล่วงหน้า

หากทำการชำระเงินแล้ว

ทางบริษัทขอสงวนสิทธิ์ในการถือว่าท่านยอมรับเงื่อนไขดังกล่าวแล้ว ทางบริษัทถือว่าจะไม่มีการฟ้องร้องใดๆ เนื่องจากท่านได้ยอมรับเงื่อนไขในการให้บริการแล้ว



สำคัญ !!

กรุณาอ่านเงื่อนไข
แนบท้ายโดยละเอียด
เพื่อประโยชน์สูงสุดของท่าน

ตั้งแต่ปี 2568 อุตสาหกรรมโรงแรมจะไม่มี สบู่แชมพูเหลว ผลิตภัณฑ์ดูแลผิว และผลิตภัณฑ์สุขอนามัยส่วนบุคคลให้

พกพามาเอง เพื่อลดโลกร้อน

ลดขนาดลง



ครีมอาบน้ำ



แชมพู



ครีมนวดมม



โลชั่น

กรุณาเตรียม
ของมาเอง



หมวกอาบน้ำ
หรือ



แปรงสีฟัน
ยาสีฟัน



โฟมโกนหนวด
มีดโกนหนวด

ผู้เกี่ยวข้อง : โรงแรมสำหรับนักท่องเที่ยว โรงแรม โฮมสเตย์ และที่พักอื่นๆ



กฏการใช้งานเสิร์ฟที่พัก

