



บริษัท กูรูทริป จำกัด | Guru Trip Co.,Ltd

Website : [www.GuruTrip.co.th](http://www.GuruTrip.co.th)  
Email : [info.gurutrip@gmail.com](mailto:info.gurutrip@gmail.com)  
Hotline : 061-229-6955 , 094-519-4163

DBD Registered  
TAT 11/09033  
Tel Office : **02-003-1196**



**GO CRUISE**  
QQCRDOV-CS002



**CRUISE ONLY**

# Dover-Lisbon 12 Nights

United Kingdom / France / Spain / Portugal



Crystal Symphony

26 SEP – 07 OCT 2024 **249,900**



**United Kingdom**  
Dover



**France**  
Bordeaux



**Spain**  
Ferrol



**Portugal**  
Lisbon

ราคารวม : อาหารทุกมื้อบนเรือสำราญ, ทิปพนักงานบนเรือ, ค่าเช่าเรือ | ราคาไม่รวม : ตัวเครื่องบิน, ค่าทำวีซ่า, กวดริสเซอร์บนฝั่ง

**GO CRUISE**  
QQCRDOV-CS002



**CRUISE ONLY**

# Dover-Lisbon 12 Nights

United Kingdom / France / Spain / Portugal



Crystal Symphony

26 SEP – 07 OCT 2024 **249,900**



**United Kingdom**  
Dover



**France**  
Bordeaux



**Spain**  
Ferrol



**Portugal**  
Lisbon

ราคารวม : อาหารทุกมื้อบนเรือสำราญ, ทิปพนักงานบนเรือ, ภาษีท่าเรือ | ราคาไม่รวม : ตัวเครื่องเบ็น, ค่าทำวีซ่า, ที่จอดรถสนามบิน

## Dover ↪ Lisbon

11 NIGHTS

DATES

**SEP 26, 2024 → OCT 07, 2024**

FARES FROM

**\$6,700 PER GUEST \***

SHIP

**CRYSTAL SYMPHONY**

## CRYSTAL SYMPHONY

WITH ELEGANT LINES AND SWEEPING OCEAN VIEWS, OUR INTIMATE SHIP HOUSES EXPANSIVE SUITES AND GUEST ROOMS, ALONGSIDE A WORLD-CLASS CHOICE OF DINING, WELLNESS AND ENTERTAINMENT.

[DISCOVER CRYSTAL SYMPHONY](#)

[VIEW DECK PLANS](#)

GUEST CAPACITY  
**606**

REFURBISHED IN  
**2023**

GUEST TO SPACE RATIO  
**1 TO 84.2 CU FT**



เส้นทางยุโรปตะวันตกอันซีน เริ่มต้นจากเมืองโดเวอร์ ประเทศอังกฤษ เราจะล่องไปตามแนวชายฝั่งมหาสมุทรแอตแลนติก มุ่งหน้าสู่เมืองท่าฝรั่งเศสสุดงดงามอย่าง ฮ็องฟิเลอร์ (Honfleur) และ แซ็งมาโล (Saint-Malo) สัมผัสกลิ่นอายเมืองชายทะเลแสนมีเสน่ห์ จากนั้น เดินทางต่อไปยัง บอร์โดซ์ (Bordeaux) เมืองแห่งมรดกทางประวัติศาสตร์และไวน์เลื่องชื่อ ลิ้มรสชาติชั้นเลิศ พักผ่อนบนเรือไปกับบรรยากาศอันเจียบสงบ ก่อนเทียบท่าที่เมือง ลาคอรูญ่า (La Coruña) ประเทศสเปน ปิดท้ายการเดินทางที่ประเทศโปรตุเกส เริ่มต้นจากเมืองปอร์โต (Porto) เมืองท่าสุดคลาสสิก ก่อนมุ่งหน้าสู่ ลิสบอน (Lisbon) เมืองหลวงแสนมีชีวิตชีวา ที่พร้อมมอบประสบการณ์อันน่าประทับใจไม่รู้ลืม



เช็คอินขึ้นเรือ ที่ท่าเรือ Dover , United Kingdom 12.00 PM

โดเวอร์เป็นสัญลักษณ์ของความแข็งแกร่งของราชวงศ์อังกฤษมานานหลายศตวรรษ หน้าผาสีขาวในตำนานของท่าเรือเป็นสถานที่ที่นักเดินทางนักเดินเรือยินดีต้อนรับมายาวนาน ปราสาทโดเวอร์ที่แข็งแกร่งแห่งนี้ต้องเผชิญกับการรุกรานของกองทหารโรมัน ฝรั่งเศส และแม้แต่อังกฤษ สถานที่ท่องเที่ยวในตำนานของลอนดอน รวมทั้ง Westminster Abbey, Big Ben, Parliament Square, Whitehall และ West End อันทันสมัย อยู่ห่างจาก Dover อันเก่าแก่เพียง 80 ไมล์

## 01. DOVER UNITED KINGDOM



SEP 26, 2024  
DEPARTURE 6:00 PM



For centuries, Dover has been a symbol of England's royal fortitude. The port's legendary White Cliffs have long been a welcomed landmark for seafaring travelers. The solid Dover Castle has faced invasions by Roman, French and even English troops. London's legendary sights, including Westminster Abbey, Big Ben, Parliament Square, Whitehall and the fashionable West End, lie just 80 miles from historic Dover.

นานหลายศตวรรษที่เมืองโดเวอร์เป็นสัญลักษณ์ของความแข็งแกร่งของราชวงศ์อังกฤษ หน้าผาสีขาวอันเลื่องชื่อของท่าเรือกลายเป็นจุดหมายอันแสนสุขใจสำหรับนักเดินทางทางทะเลมาช้านาน บ้อมปราการโดเวอร์อันแข็งแกร่ง เคยเผชิญหน้ากับการรุกรานจากทั้งโรมัน ฝรั่งเศส และแม้กระทั่งกองทัพอังกฤษเอง สถานที่ท่องเที่ยวอันโด่งดังของลอนดอน ไม่ว่าจะเป็นเวสต์มินสเตอร์แอบบีย์ บิ๊กเบน จัตุรัสรัฐสภา ไวท์ฮอลล์ และเวสต์เอนด์สุดหรูหรรษา ล้วนตั้งอยู่ห่างจากโดเวอร์อันเก่าแก่เพียง 80 ไมล์เท่านั้น

## 02. LE HAVRE FRANCE

SEP 27, 2024  
ARRIVAL 9:00 PM

OVERNIGHT



With a name that literally means, "the Harbor," Le Havre is indeed a city that grew out of a need for a working port. In the early 16th century, the harbor at Honfleur was silting up, rendering the port less and less usable. King Francois I had a solution: establish another harbor on the right bank of the Seine estuary, just 15 miles from Honfleur. So it came to pass that in 1517, Le Havre was built. Though it always had a military function, Le Havre flourished essentially as a commercial port, receiving cotton, tobacco and sugar from America and distributing the goods throughout France. But its military role was expanded in the 17th century when the harbor was converted to a naval base. In WWII, Le Havre was pressed into even greater military service as it became a stronghold on the continent. The city you see today is mostly post-war construction-much of Le Havre was destroyed during the war. Its reconstruction was overseen by architect Auguste Perret. Its commercial rebirth was spurred by the bustling port activity that began in the 1960s, and continues today.

เลอ ฮาฟวร์ เมืองท่าที่ชื่อสื่อความหมายตรงตัวว่า "ท่าเรือ" นั้น ถือกำเนิดขึ้นจากความต้องการพื้นที่ท่าเรือที่ใช้งานได้จริง ในช่วงต้นศตวรรษที่ 16 ท่าเรือที่ฮ็องฟเลออร์ (Honfleur) ดันเขินขึ้น ทำให้ใช้งานได้น้อยลง พระเจ้าฟรังซัวที่ 1 แห่งฝรั่งเศสทรงมองเห็นทางออกด้วยการสร้างท่าเรือแห่งใหม่บนฝั่งขวาของปากแม่น้ำแซน ห่างจากฮ็องฟเลออร์ เพียง 15 ไมล์ ดังนั้น เลอ ฮาฟวร์ จึงถือกำเนิดขึ้นในปี ค.ศ. 1517 แม้จะมีหน้าที่ทางด้านการทหารอยู่เสมอ แต่เลอ ฮาฟเวอร์รุ่งเรืองในฐานะท่าเรือการค้า นำเข้าฝ้าย ยาสูบ และน้ำตาลจากอเมริกา และกระจายสินค้าเหล่านี้ไปทั่วฝรั่งเศส บทบาททางทหารของเมืองขยายตัวมากขึ้นในศตวรรษที่ 17 เมื่อท่าเรือถูกปรับเปลี่ยนเป็นฐานทัพเรือ ในช่วงสงครามโลกครั้งที่ 2 เลอ ฮาฟเวอร์ถูกใช้งานด้านการทหารอย่างหนักหน่วงยิ่งขึ้น กลายเป็นป้อมปราการสำคัญบนแผ่นดินใหญ่ ตัวเมืองที่คุณเห็นในปัจจุบัน ส่วนใหญ่เป็นผลงานการบูรณะหลังสงคราม เนื่องจากเลอ ฮาฟเวอร์ได้รับความเสียหายอย่างรุนแรงในช่วงสงคราม การบูรณะได้รับการดูแลโดยสถาปนิกผู้ทรงเกียรติอย่าง ออกุสต์ เพอเรต์ (Auguste Perret) การกลับมาเฟื่องฟูอีกครั้งในด้านการค้า เกิดขึ้นจากกิจกรรมอันคึกคักของท่าเรือ เริ่มต้นในช่วงทศวรรษ 1960 และยังคงดำเนินต่อไปจนถึงปัจจุบัน

นอนค้างบนเรือสำราญ ที่เมือง Le Havre

## 03. LE HAVRE FRANCE

SEP 28, 2024  
DEPARTURE 6:00 PM

13 EXCURSIONS



With a name that literally means, "the Harbor," Le Havre is indeed a city that grew out of a need for a working port. In the early 16th century, the harbor at Honfleur was silting up, rendering the port less and less usable. King Francois I had a solution: establish another harbor on the right bank of the Seine estuary, just 15 miles from Honfleur. So it came to pass that in 1517, Le Havre was built. Though it always had a military function, Le Havre flourished essentially as a commercial port, receiving cotton, tobacco and sugar from America and distributing the goods throughout France. But its military role was expanded in the 17th century when the harbor was converted to a naval base. In WWII, Le Havre was pressed into even greater military service as it became a stronghold on the continent. The city you see today is mostly post-war construction-much of Le Havre was destroyed during the war. Its reconstruction was overseen by architect Auguste Perret. Its commercial rebirth was spurred by the bustling port activity that began in the 1960s, and continues today.

## 04. SAINT MALO (BRITTANY) FRANCE

SEP 29, 2024  
9:00 AM - 6:00 PM

ANCHOR

12 EXCURSIONS



Within its fortified walls, this city of bustling shops, cafés and bars is home to the highest concentration of seafood restaurants in Europe. Heavily bombed during World War II, it was lovingly restored to its original splendor. The city's top destination is the citadel, from where Corsairs would raid enemy ships in the name of the King. Be sure to take a stroll atop the ramparts for magical views, and save time for a journey to the medieval Mont St-Michel abbey.

ภายในกำแพงเมืองอันแข็งแกร่ง เมืองแห่งร้านค้า ร้านกาแฟ และบาร์อันคึกคักนี้ เป็นที่ตั้งของร้านอาหารทะเลหนาแน่นที่สุดในยุโรป ถึงแม้จะเคยถูกโจมตีทางอากาศอย่างหนักหน่วงในช่วงสงครามโลกครั้งที่สอง แต่เมืองนี้ได้รับการบูรณะอย่างพิถีพิถันจนกลับมามีความเหมือนเดิม จุดหมายปลายทางอันดับหนึ่งของเมืองนี้คือ บ็อมปราคการ อันเป็นสถานที่ที่เหล่าคอร์แซร์เคยใช้ในการปล้นเรือศัตรูในนามของกษัตริย์ อียาลีมเดินเล่นบนเชิงเทินเมืองเพื่อชมวิวอันมหัศจรรย์ และเก็บเวลาไว้สำหรับการเดินทางไปยังอารามมงต์แซ็งมิเชลอันเก่าแก่

## 05. DAY AT SEA

SEP 30, 2024

วันนี้ เรือสำราญล่องอยู่น้ำสากลตลอดทั้งวัน ท่านสามารถ พักผ่อนตามอัธยาศัย รับประทานอาหารทุกมื้อบนเรือ สนุกกับกิจกรรมบนเรือมากมาย เช่น ดูโชว์ ซอปปิง ดิวตีฟรี เล่นคาสีโน ดื่มด่ำฟังเพลงตามบาร์ต่างๆบนเรือสำราญ

## 06. BORDEAUX FRANCE

OCT 01, 2024  
ARRIVAL 8:15 AM

OVERNIGHT

12 EXCURSIONS



This UNESCO-designated city known as Port of the Moon due to the natural shape of its harbor is celebrated for its glorious chateaux, its mouth-watering cuisine and its incomparable wines – Bordeaux is surrounded by the world's most famous vineyards including Medoc, St-Emilion, Pomerol, Graves and Sauternes. One time the richest community and largest port in France, Bordeaux today is second only to Paris as the country's most densely populated city.

เมืองที่ได้รับการแต่งตั้งโดย UNESCO แห่งนี้รู้จักกันในชื่อ Port of the Moon เนื่องจากรูปร่างตามธรรมชาติของท่าเรือ มีชื่อเสียงในด้านชาโดว์อันรุ่งโรจน์ อาหารที่ชวนน้ำลายสอ และไวน์ที่ไม่มีใครเทียบได้ บอร์โดซ์ล้อมรอบไปด้วยไร่องุ่นที่มีชื่อเสียงที่สุดในโลก รวมถึง Medoc, St.-Emilion, Pomerol, Graves และ Sauternes ครั้งหนึ่งเคยเป็นชุมชนที่ร่ำรวยที่สุดและเป็นท่าเรือที่ใหญ่ที่สุดในฝรั่งเศส บอร์โดซ์ในปัจจุบันเป็นเมืองที่มีประชากรหนาแน่นที่สุดเป็นอันดับสองรองจากปารีสเท่านั้น

07. BORDEAUX  
FRANCE

OCT 02, 2024

OVERNIGHT

11 EXCURSIONS



This UNESCO-designated city known as Port of the Moon due the natural shape of its harbor is celebrated for its glorious chateaux, its mouth-watering cuisine and its incomparable wines – Bordeaux is surrounded by the world’s most famous vineyards including Medoc, St-Emilion, Pomerol, Graves and Sauternes. One time the richest community and largest port in France, Bordeaux today is second only to Paris as the country’s most densely populated city.

08. BORDEAUX  
FRANCE

OCT 03, 2024  
DEPARTURE 6:00 PM

12 EXCURSIONS



This UNESCO-designated city known as Port of the Moon due the natural shape of its harbor is celebrated for its glorious chateaux, its mouth-watering cuisine and its incomparable wines – Bordeaux is surrounded by the world’s most famous vineyards including Medoc, St-Emilion, Pomerol, Graves and Sauternes. One time the richest community and largest port in France, Bordeaux today is second only to Paris as the country’s most densely populated city.

09. DAY AT SEA

OCT 04, 2024

วันนี้ เรือสำราญล่องอยู่น่านน้ำสากลตลอดทั้งวัน ท่านสามารถ พักผ่อนตามอัธยาศัย รับประทานอาหารทุกมื้อบนเรือ สนุกกับกิจกรรมบนเรือมากมาย เช่น ดูโชว์ ซอปปิง ดิวตี้ฟรี เล่นคาสีโน ดื่มตำ่าฝั่งเพลงตามบาร์ต่างๆบนเรือสำราญ

10. LA CORUNA  
SPAIN

OCT 05, 2024  
8:00 AM - 7:00 PM

8 EXCURSIONS



Legend holds that Hercules founded this city of Romanesque squares and medieval churches, and indeed, its Tower of Hercules is one of La Coruña’s most enduring symbols. Steeped in beauty, the city is renowned for its gardens, including the Jardines de Méndez Núñez, located in the center of the Pescaderia, and the Jardine de San Carlos in the Old City. Visit the Museo Arqueologico e Historico for exceptional views, and see the elaborately carved door on the church of Calle de Santa Maria.

ตำนานเล่าว่าเฮอรัลคัสได้ก่อตั้งเมืองแห่งจักรวรรดิโรมานเนสก์และโบสถ์ยุคกลางแห่งนี้ และแท้จริงแล้ว หอคอยเฮอรัลคัสของเมืองนี้เป็นหนึ่งในสัญลักษณ์ที่ยิ่งย้งที่สุดของลาโกโรญญา เมืองนี้เต็มไปด้วยความงาม มีชื่อเสียงในด้านสวนต่างๆ รวมถึง Jardines de Méndez Núñez ซึ่งตั้งอยู่ในใจกลาง Pescaderia และ Jardine de San Carlos ในย่านเมืองเก่า เยี่ยมชมพิพิธภัณฑ์ Museo Arqueologico e Historico เพื่อชมทัศนียภาพอันงดงาม และชมประตูที่แกะสลักอย่างประณีตบนโบสถ์ Calle de Santa Maria

## 11. OPORTO (LEIXÕES) PORTUGAL

OCT 06, 2024  
10:00 AM - 5:00 PM

9 EXCURSIONS



This picturesque city is popular for its colorful tile-decorated buildings, its many hills and the iconic bridges by the Douro River. For an authentic Portuguese experience, go to the Ribeira neighborhood and cross the Dom Luis I bridge to watch the magical sunset among the locals.

เมืองที่งดงามแห่งนี้มีชื่อเสียงจากอาคารที่ตกแต่งด้วยกระเบื้องสีสังสไต เนินเขาหลายลูก และสะพานอันโดดเด่นริมแม่น้ำโดรู หากต้องการสัมผัสประสบการณ์แบบโปรตุเกสแท้ๆ ให้ไปที่ย่าน Ribeira และข้ามสะพาน Dom Luis I เพื่อชมพระอาทิตย์ตกดินอันมหัศจรรย์ท่ามกลางคนในท้องถิ่น

## 12. LISBON PORTUGAL



OCT 07, 2024  
ARRIVAL 8:00 AM



Discover the world's last colonial empire, turned bustling cosmopolitan city. Lisbon has dozens of Moorish castles, pastel buildings, and white sand beaches to explore. This Atlantic-coast city perfectly encapsulates Mediterranean charm with its wine, food, and architecture.

ค้นพบอาณาจักรอาณานิคมแห่งสุดท้ายของโลกที่เปลี่ยนเมืองที่คึกคักเป็นสากล ลิซบอนมีปราสาทมัวร์ อาคารสีพาสเทล และหาดทรายสีขาวหลายสิบแห่งให้สำรวจ เมืองชายฝั่งมหาสมุทรแอตแลนติกแห่งนี้ผสมผสานเสน่ห์แบบเมดิเตอร์เรเนียนเข้ากับไวน์ อาหาร และสถาปัตยกรรมได้อย่างลงตัว

**\*\*ตรวจสอบสิ่งของสัมภาระของท่านให้เรียบร้อยก่อนเช็คอินเข้าออกจากเรือ**

**แบบห้องพัก และ ราคาเริ่มต้น**





**DOUBLE GUEST ROOM WITH OCEAN VIEW**

FARES FROM  
ROOM SIZE

**\$6,700 PER GUEST\***  
**UP TO 215 SQ FT**

Contemporary classic bedroom redesigned in 2023, with butler service and impressive windows onto ocean views.



**DOUBLE GUEST ROOM WITH VERANDA**

FARES FROM  
ROOM SIZE  
BALCONY SIZE

**\$7,300 PER GUEST\***  
**UP TO 215 SQ FT**  
**UP TO 54 SQ FT**

Contemporary classic bedroom redesigned in 2023, with butler service and comfortable seating constellations opening onto a private veranda.



### **SAPPHIRE OCEAN VIEW SUITE**

FARES FROM  
SUITE SIZE

**\$11,600 PER GUEST\***  
**UP TO 430 SQ FT**

Redesigned in 2023, these spacious suites feature a living area, lavish finishings and expansive ocean views, accompanied by attentive butler service.



### **SAPPHIRE VERANDA SUITE**

FARES FROM  
SUITE SIZE  
BALCONY SIZE

**\$13,000 PER GUEST\***  
**UP TO 430 SQ FT**  
**UP TO 107 SQ FT**

Spacious suite, with living area, lavish finishings and private veranda, accompanied by attentive butler service. Sapphire suites are available to book in new and classic design.



### **JUNIOR CRYSTAL PENTHOUSE SUITE**

FARES FROM  
SUITE SIZE  
BALCONY SIZE

**\$17,200 PER GUEST\***  
**UP TO 645 SQ FT**  
**UP TO 161 SQ FT**

Redesigned in 2023, this large suite includes spacious rooms with separate dining and living areas, looking onto a private veranda, and accompanied by attentive butler service.



### **CRYSTAL PENTHOUSE SUITE**

FARES FROM  
SUITE SIZE  
BALCONY SIZE

**\$25,800 PER GUEST\***  
**UP TO 909 SQ FT**  
**UP TO 107 SQ FT**

Our largest suite, with expansive living areas, a private veranda, sumptuous finishings and attentive butler service. Crystal Penthouse suites are available to book in the 2023 or 2020 designs.

แบบห้องพัก	ราคาเริ่มต้น / ท่าน
DOUBLE GUEST ROOM WITH OCEAN VIEW	249,900.- บาท / ท่าน
DOUBLE GUEST ROOM WITH VERANDA	275,900.- บาท / ท่าน

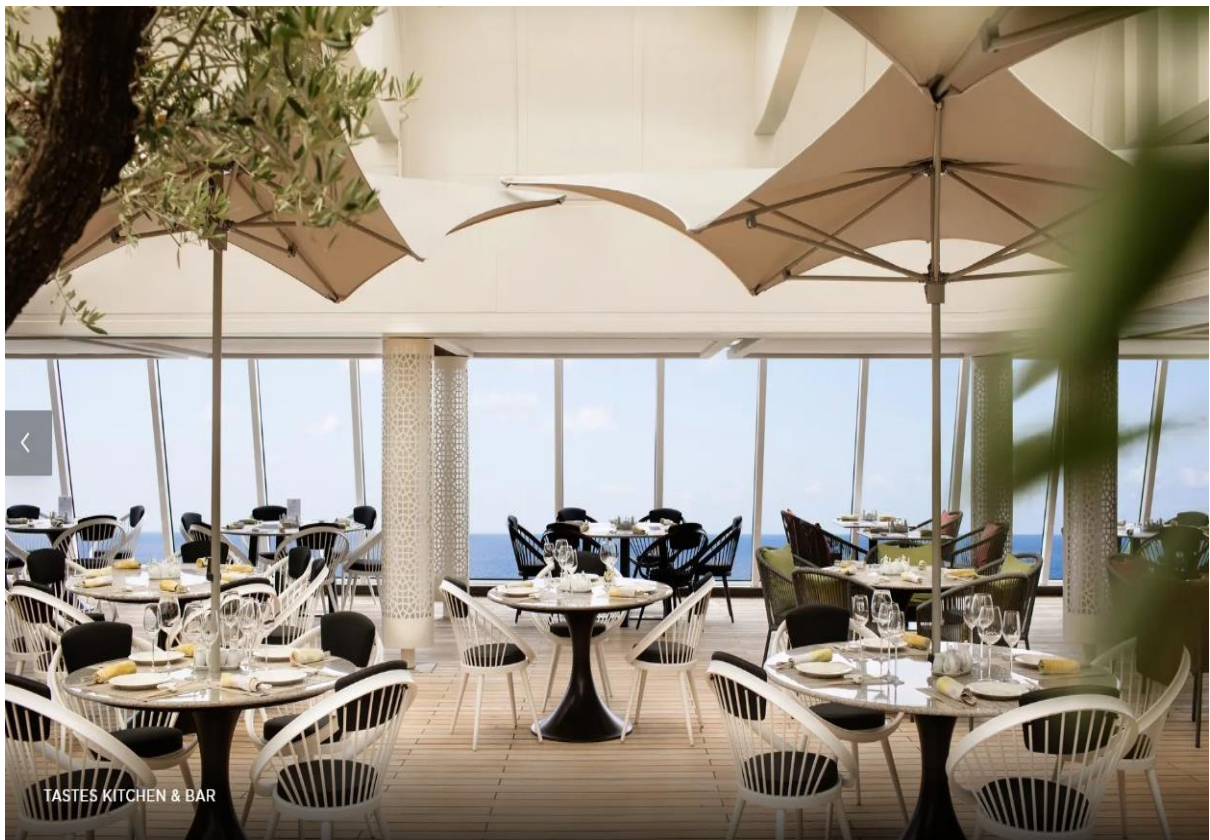
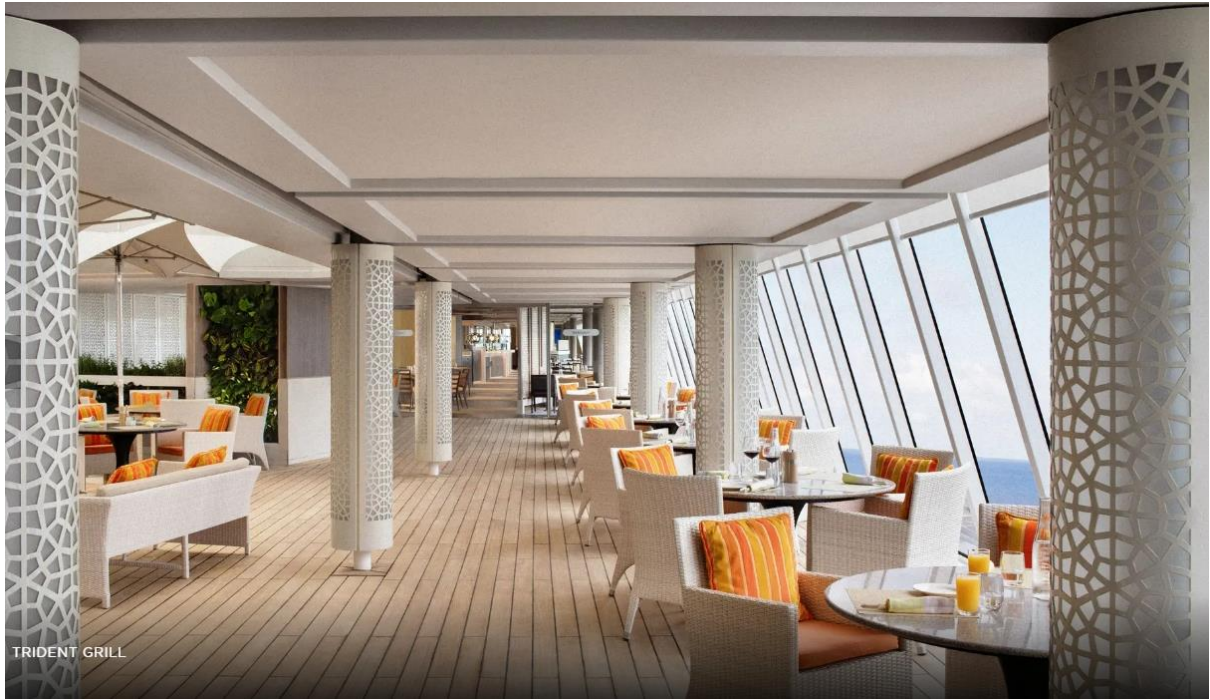
SAPPHIRE OCEAN VIEW SUITE	359,900.- บาท / ท่าน
SAPPHIRE VERANDA SUITE	489,900.- บาท / ท่าน
JUNIOR CRYSTAL PENTHOUSE SUITE	639,900.- บาท / ท่าน
CRYSTAL PENTHOUSE SUITE	955,900.- บาท / ท่าน

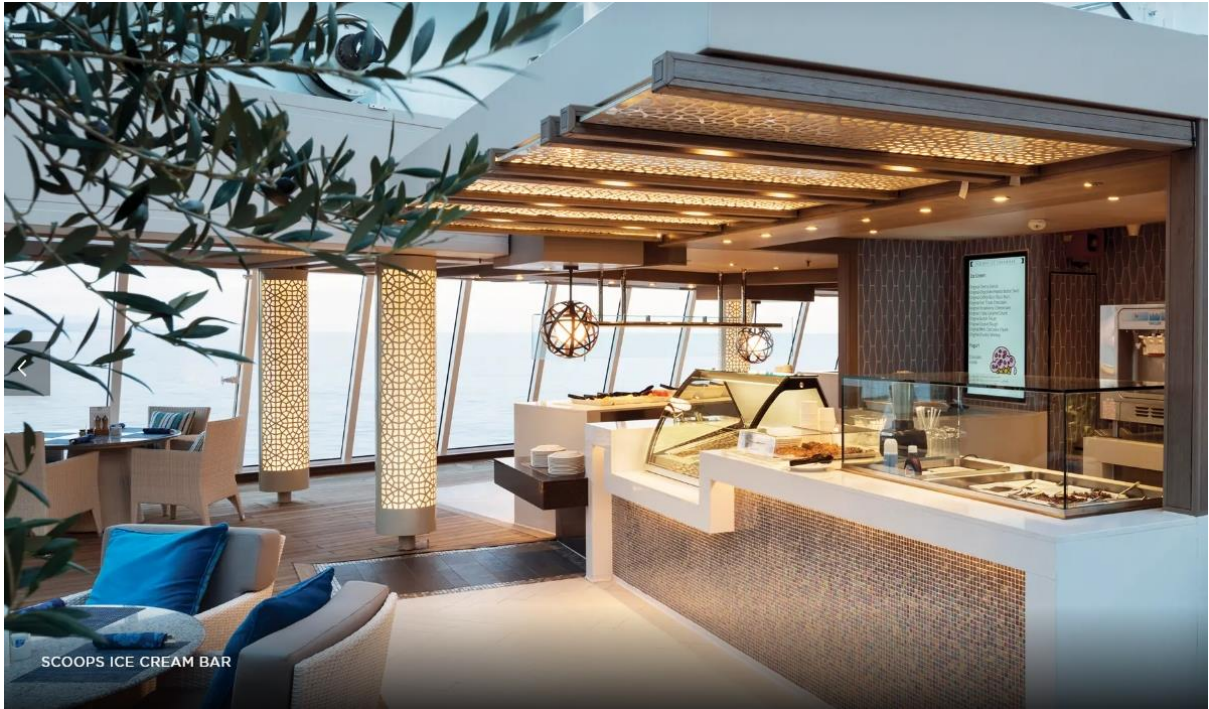
- ราคาห้องพักสามารถเปลี่ยนแปลงได้ขึ้นอยู่กับจำนวนห้องพักที่เหลืออยู่และระยะเวลาในการจอง
  - กรุณาสอบถามราคาและห้องว่างกับเจ้าหน้าที่ก่อนจองทุกครั้ง

### **OUR 9 EXCEPTIONAL RESTAURANTS**







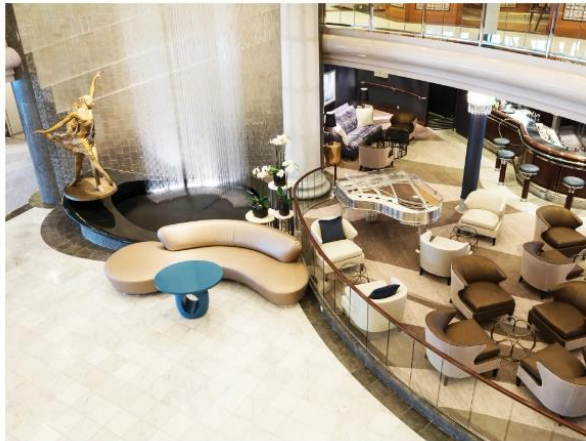


## **PUBLIC SPACES**



#### **APROPOS & FACETS ONBOARD SHOPPING**

Heighten the experience on board with a selection of fine jewelry, watches and cruise wear available in our arcade, alongside designer apparel. Make the most of being at sea with a selection of duty free items available.



#### **ATRIUM**

The central meeting place on the ship where you can visit the front desk, concierge, shore excursion desk, or sip on a casual drink at the Crystal Cove.



#### **COMPUTER UNIVERSITY@SEA**

Our innovative Computer lab onboard led by a team of tech experts.



#### **CONNOISSEUR CLUB**

An elegant space to indulge in the finest cigars and cognacs.





### **CRYSTAL COLLECTION**

Offers fine perfumes and colognes, cosmetics, purses, sun glasses, and jewelry.



### **CRYSTAL COVE**

An ideal refreshment stop any time of the day, and the perfect place to meet friends for a pre-dinner cocktail. Enjoy a variety of musical styles as the day turns into night.



### **LIBRARY**

A well-stocked library containing over 2,000 books on a range of subjects from classics to popular biographies, history to contemporary mysteries. Plus enjoy an ample selection of magazines and board games perfect for poolside reading



#### **PALM COURT**

Featuring large sky lights, floor-to-ceiling windows and a fabulous 270-degree forward view, this venue is perfect for afternoon tea, social gatherings and dancing.



#### **SEAHORSE POOL**

Our lap pool with plenty of surrounding deck space to sunbathe, relax and read while enjoying a cool drink in the afternoon.



#### **WAVE'S & FANTASIA (CHILDREN AND TEEN'S SPACES)**

Specialized fun for junior cruisers.

## **ENTERTAINMENT**

**AVENUE SALOON**

Signature piano bar with an intimate ambience. The perfect setting for a cocktail before and after dinner.

**GALAXY LOUNGE**

Performances are the focal point here, with appearances by fantastic Broadway-style performers and headline entertainers. Drink service provided before each show.

**HOLLYWOOD THEATRE**

The ship's sleek cinema for recent-released movies, live sport events, guest lectures and religious services.

**JADE NIGHT CLUB**

An intimate lounge for a late-night drink, dancing or a place to let loose with karaoke.



#### **STARLITE CLUB**

On selected evenings before and after dinner, this entertainment lounge features dancing, production spot shows, cabaret performances and other themed events.



#### **TABLE TENNIS**

Challenge a friend to a fun game of ping-pong on one of our tennis tables.



#### **WAVE'S & FANTASIA (CHILDREN AND TEEN'S SPACES)**

Specialized fun for junior cruisers.

#### เงื่อนไขการจอง

1. ชำระค่าเรือ 50 % หลังจากได้รับการยืนยัน จ่ายจำนวนที่เหลือ 90 วันก่อนเดินทาง
2. ขอสงวนสิทธิ์ในการเปลี่ยนแปลงราคา ทั้งนี้ขึ้นอยู่กับระยะเวลาในการจอง และ จำนวนห้องว่า
3. การไม่เข้าร่วมกิจกรรม ,โปรแกรม หรืออาหารบางมื้อ ไม่สามารถขอคืนเงินได้ในทุกกรณี

#### อัตราค่าบริการนี้รวม

1. ห้องพักรวมเรือสำราญ 12 คืน (ตามแบบห้องพักที่ท่านได้ทำการชำระเงิน)
2. ค่าภาษีท่าเรือ
3. อาหารบนเรือสำราญ(ยกเว้นห้องอาหารพิเศษ กิจกรรมและความบันเทิงบนเรือสำราญ)
4. ค่าทิปพนักงานบนเรือ

#### อัตราค่าบริการนี้ไม่รวม

1. ค่าทัวร์เสริมบนฝั่งตามเมืองต่างๆ ที่เรือจอด (Shore Excursion)
2. ค่าเครื่องบิน
3. รถรับส่ง
4. วีซ่า
5. อาหารพิเศษที่ท่านสั่งเพิ่มเติมกับทางเรือ
6. ค่าแพคเกจเครื่องดื่มบนเรือสำราญ / ค่า WIFI
7. ค่าทำหนังสือเดินทาง
8. ค่าใช้จ่ายส่วนตัวอื่นๆ เช่น ค่าซักรีด ค่าโทรศัพท์ ค่าเครื่องดื่ม ฯลฯ
9. ค่าภาษีมูลค่าเพิ่ม 7% และภาษีหัก ณ ที่จ่าย 3%