

# เส้นทางสายไหม 8 วัน

## จากเย-กุเขาสายรุ้ง ตุนหวง ทะเลสาบวงพระจันทร์



ราคาเพียง

**55,900.-**

พัก 5ดาว ★★★★★  
เที่ยวครบทุกไฮไลท์  
ไม่ลงร้านรัฐบาล

วันเดินทาง

14 - 21 เมย // 19 - 26 พค  
2 - 9 มิย // 16 - 23 มิย

 **SICHUAN  
AIRLINES**

# เส้นทางสายไหม 8 วัน

## จางเย่-กุเขาสายรุ้ง ตุนหวง ทะเลสาบวงพระจันทร์



ราคาเพียง  
**55,900.-**

พัก 5ดาว ★★★★★  
เที่ยวครบทุกไฮไลท์  
ไม่ลงร้านรัฐบาล

วันเดินทาง  
14 - 21 เมย // 19 - 26 พค  
2 - 9 มิย // 16 - 23 มิย



วันที่	กำหนดการ	เข้า	เที่ยง	เย็น	โรงแรม
1	สนามบินสุวรรณภูมิ - เชียงตู บิน เสฉวน แอร์ไลน์ - 3U 3936 (18.05-22.10)	X	X	X	Joyhub Cheer 4 ดาว
2	เชียงตู - หลานโจว 3U 6337 (12.00-13.45) หลานโจว - <b>นั่งรถไฟความเร็วสูง D2751 (17.25-20.20)</b> - จางเย่	🕒	🕒	🕒	Zhangye Bing Guan Hotel จางเย่ 5 ดาว
3	เมืองจางเย่ - กุเขาสายรุ้ง Rainbow Mountain (รวมรถอุทยาน) - กำแพงเมืองด่านเจียอี้กวน (รวมรถแบตเตอรี่)	🕒	🕒	🕒	Nuo Jin Hotel เจียอี้กวน 5 ดาว
4	เจียอี้กวน - เมืองตุนหวง - เนินทรายหมิงซาซาน (รวมค่ารถ + รวมรถแบตเตอรี่) - สระน้ำวงพระจันทร์ - ซุปปิ้งตลาดกลางคืนซาโจว	🕒	🕒	🕒	Tianhe Hotel ตุนหวง 5 ดาว
5	ถ้าโมเกาคู (รวมรถแบตเตอรี่) - ภาพยนต์ 3 มิติ <b>นั่งรถไฟความเร็วสูง D55 (16.32/19.56)</b> - เมืองทงฟูฟาน	🕒	🕒	🕒	Hampton by hilton ทงฟูฟาน 5 ดาว
6	บ่อน้ำคันเค่อจิ่ง ถ้าพระพันองค์ เมืองโบราณเกาซาง (รวมรถแบตเตอรี่) - หมู่บ้านโบราณอูยгур์ถู่ยี้โกว - อูรัมฉี	🕒	🕒	🕒	Hampton by hilton อูรัมฉี 5 ดาว
7	อูรัมฉี-กุเขานิมาเขาเทียนซาน(รวมรถแบตเตอรี่)-ล่องเรือทะเลสาบเทียนฉือ - วัดพระใหญ่หงกวงซาน - ซุปปิ้งตลาดต้าปาจา	🕒	🕒	🕒	Hampton by hilton อูรัมฉี 5 ดาว
8	อูรัมฉี - เชียงตู 3U 6514 (06.55-10.20) ต่อเครื่อง เชียงตู - สนามบินสุวรรณภูมิ 3U 3935 (14.40-16.40)	🕒	X	X	

## เจาะลึกเส้นทางสายไหม ภูเขาสายรุ้ง ภูเขาหิมะเทียนชาน (พัก5ดาว)

- ชมความมหัศจรรย์ของ ภูเขาสายรุ้ง Rainbow Mountain กับธรรมชาติที่สรรค์สร้าง
- เทียว ปรากฏการณ์ตะวันตกเฉียงใต้วอน ปรากฏการณ์ที่แข็งแกร่งและสำคัญที่สุดของประเทศจีน
- ชม ถ้ำตุนหวง ถ้ำหินแกะสลักขนาดใหญ่ที่สุดของจีน ถ้ำพุทธศิลป์ที่ได้ขึ้นเป็นมรดกโลก
- สนุกสนานการการ ชื่อดูรูกลางทะเลทราย ไปชม ทะเลสาบวงพระจันทร์
- ชม เมืองตูรปาน (Turpan) เมืองศูนย์กลางการค้าที่สำคัญบนเส้นทางสายไหมสายเหนือ
- เทียวชม ภูเขาหิมะเขาเทียนชาน ที่ท่องเที่ยวที่ขึ้นชื่อของซินเจียง (มรดกโลก)
- อาหารดี - โรงแรมที่พักระดับ 5 ดาว – บิน เสฉวน แอร์ไลน์ นั่งสบาย มีบริการอาหารร้อนบนเครื่อง
- ไม่หลงร้านช้อปปิ้งยามา มีเวลาเที่ยวเต็มที่ ไม่มีขาย Option เสริม

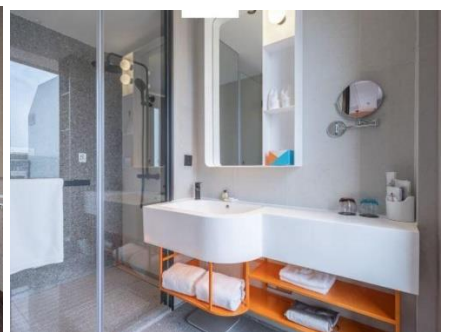
### วันแรก : สนามบินสุวรรณภูมิ – เฉิงตู

15.00 น. พร้อมกันที่ สนามบินสุวรรณภูมิ อาคารผู้โดยสารชั้น 4 ประตู 9 เคาน์เตอร์ U - Sichuan Airlines เจ้าหน้าที่คอยอำนวยความสะดวกด้านสัมภาระและเอกสารการเดินทาง (กระเป๋าโหลดท่านละ 1 ใบ น้ำหนัก 23 กิโลกรัม)



18.05 น. ออกเดินทางสู่ นครเฉิงตู มณฑลเสฉวน โดยสายการบิน Sichuan Airlines - 3U 3936 (มีบริการอาหารบนเครื่อง)

22.10 น. ถึง ท่าอากาศยานเทียนฟู่ นครเฉิงตู เมืองหลวงของมณฑลเสฉวน (เวลาประเทศจีนเร็วกว่าประเทศไทย 1 ชั่วโมง) หลังจากผ่านพิธีการตรวจคนเข้าเมืองแล้ว นำท่านเดินทางเข้าที่พัก ที่พักผ่อนกันตามอัธยาศัย (พัก Joyhub Cheer Hotel หรือระดับ 4 ดาว โรงแรมอยู่ที่สนามบิน)



### วันที่สอง : เฉิงตู – หลานโจว (บินภายใน) - นั่งรถไฟความเร็วสูง - จางเย่

- 07.00 น. บริการอาหารเช้าที่โรงแรม (1) หลังอาหารเช้าพักผ่อน จากนั้นนำท่านเช็คอินสัมภาระ เตรียมออกเดินทาง
- 12.00 น. ออกเดินทางสู่ เมืองหลานโจว โดยสายการบิน Sichuan Airlines - 3U 6337 (มีบริการอาหารบนเครื่อง)
- 13.45 น. ถึง สนามบิน Lanzhou Zhongchuan Airport เมืองหลานโจว เมืองหลวงของมณฑลกานซู เมืองที่มีประวัติศาสตร์อันยาวนานบน เส้นทางสายไหมโบราณ เส้นทางค้าขายระหว่างจีนกับทวีปยุโรป รวมทั้งเป็น

**เส้นทางพระพุทธศาสนา** พระเสวียนจั้ง (พระถังซำจั๋ง) เดินทางไปอัญเชิญพระไตรปิฎกที่ประเทศอินเดีย นำท่านเดินทางสู่ตัวเมืองหลานโจว ชมบรรยากาศของตัวเมือง จากนั้นนำท่านเดินทางสู่ สถานีรถไฟ



- 17.25 น. ออกเดินทางสู่ **เมืองจางเย่** โดย **รถไฟความเร็วสูง D2751** (17.25-20.20) รถไฟผ่านที่ราบสูงซึ่งให้ บางส่วนของเส้นทางผ่านที่ราบสูงถึง 3,600-3,800 เมตร ผ่านเขตหมู่บ้านของชาวทิเบต ชมวิวภูเขาหิมะ
- 20.20 น. ถึง **เมืองจางเย่** บริการอาหารค่ำที่ภัตตาคาร (2) หลังอาหารพักผ่อน (Zhangye Bing Guan Hotel ระดับ 5 ดาว)

**วันที่สาม : จางเย่ ภูเขาสายรุ้ง (รวมรถอุทยาน) - ปราการด่านตะวันตก ด่านเจียอี้กวน (รวมรถแบดเดอริ์)**

- 07.00 น. บริการอาหารเช้าที่โรงแรม (3) หลังอาหารนำท่านชม **ภูเขาสายรุ้ง** เปลี่ยนรถเป็นรถอุทยาน นำท่านเที่ยวชม **ภูมิทัศน์จางเย่สีเขียวชันแดนแดนเดี่ยวเดี่ยว** หรือ **ภูเขาสายรุ้ง Rainbow Mountain** จัดเป็นหนึ่งในภูมิทัศน์มหัศจรรย์ของธรรมชาติอันงดงามแปลกตาในเขตภูเขาสีเขียวชันแดนแดนเดี่ยวเดี่ยว ครอบคลุมอาณาบริเวณกว้างขวางถึง 300 ตร.กม. อยู่บนระดับความสูง 2,000-3,800 เมตร สันนิษฐานว่ามีอายุมากกว่า 2 ล้านปี ผ่านการกัดกร่อนของธรรมชาติ ทำให้เห็นถึงชั้นของแร่ธาตุใต้ดินที่บางเป็นริ้วเลื่อมลายหลากสีอันสวยงามมีรูปร่างแปลกตามากมาย (รวมรถอุทยาน)



12.00 น. บริการอาหารกลางวันที่ภัตตาคาร (4) หลังอาหารนำท่านเที่ยวชม **ด่านเจียยี้กวน** (Jiayuguan's Great Wall Fort) ที่สูงตระหง่านเป็นปราการที่แข็งแรงและสำคัญที่สุดในภาคตะวันตกของจีน เริ่มสร้างเมื่อปี ค.ศ.1372 ส่วนบนของกำแพงสูง 10 เมตร และยาว 640 เมตร เป็นที่ตั้งของหอรังภัย ด้านหนึ่งทอดไปทางด้านตะวันตกเฉียงใต้สู่เทือกเขาฉีเหลียนซานและอีกด้านหนึ่งทอดไปทางทิศเหนือสู่เทือกเขาเป่ย์ซาน ถือว่าเป็นกำแพงเมืองที่มีป้อมปราการที่ดีที่สุดแห่งหนึ่งในโลกและเป็นปราการด้านตะวันตกด้านสุดท้ายของกำแพงเมืองจีนที่สูงตระหง่าน ชม **ลานจัตุรัส** ของป้อมปราการด้านในที่มีกำแพงรายล้อม (รวมรถแบดเตอร์)



19.00 น. บริการอาหารค่ำที่ภัตตาคาร (5) หลังอาหารพักผ่อนกันตามสบาย (พัก Nuo Jin Hotel หรือระดับ 5 ดาว)

**วันที่สี่ : เจียยี้กวน – เมืองตุนหวง - เนินทรายหมิงซาซาน ซีอูร์ลุ สระน้ำวังพระจันทร์ – ตลาดซาโจ**

07.00 น. บริการอาหารเช้าที่โรงแรม (6) หลังอาหารออกเดินทางสู่ **เมืองตุนหวง** (5 ชม.) เป็นเมืองโอเอซิสและเมืองยุทธศาสตร์บนเส้นทางสายไหมที่นักเดินทางทุกคนต้องหยุดแวะเพื่อจัดเตรียมเสบียงให้พร้อมก่อนเดินทางผ่านทะเลทรายอันยาวไกล เมืองตุนหวงเป็นเมืองที่มีความเจริญรุ่งเรืองที่สุดในเส้นทางสายไหม



12.00 น. บริการอาหารกลางวันที่ภัตตาคาร (7) หลังอาหารนำท่านเดินทางสู่ **เนินทรายหมิงซาซาน** เทือกเขาทะเลทรายที่มีความยาวจากทิศตะวันออกไปยังทิศตะวันตก 40 กิโลเมตร จากทิศเหนือไปทิศใต้ 20 กิโลเมตร ยอดเขามี

ความสูงประมาณ 100 เมตร ทรายมีสี่สันต่างกัน 5 สี คือ สีแดง เหลือง เขียว ขาว ดำ ที่มาของภูเขาหิมงซาซาน แปลว่าภูเขาทรายร้องไห้ ตามตำนานเล่าว่าเคยมีกองทัพ 2 กองทัพกำลังสู้รบกันอยู่และในขณะนั้นได้เกิดพายุทรายพัดกระหน่ำ จึงทำให้ทั้ง 2 กองทัพถูกฝังทั้งเป็นภายใต้กองทราย ปัจจุบันภูเขาหิมงซาซานเป็นจุดท่องเที่ยวที่สำคัญของเมืองตุนหวง ให้ท่านได้ **ขี่อูฐชมทะเลทราย** ที่กว้างใหญ่ เดินตามกันเป็นทิวแถวไปตามสันทรายที่โค้งไปมา ภูเขาทรายดูเป็นประกายเมื่อต้องแสงอาทิตย์ตัดกับฟ้าสวยสีครามใสที่ท่านจะประทับใจ จากนั้นนำท่านชม **สระน้ำวงพระจันทร์** เป็นบ่อน้ำผุดที่ไม่เคยเหือดแห้ง แม้จะอยู่กลางทะเลทรายหิมงซาซาน มีความลึกเฉลี่ยเพียง 6 เมตร ความกว้างของทะเลสาบจากทิศเหนือไปทิศใต้ได้ประมาณ 100 เมตร และจากทิศตะวันตกไปทิศตะวันออก 25 เมตร ลักษณะของบ่อน้ำแห่งนี้คล้ายกับเสี้ยวพระจันทร์ จึงเป็นที่มาของ **"สระน้ำวงพระจันทร์ หรือสระน้ำพระจันทร์เสี้ยว"** (รวมค่าขี่อูฐและค่าธรรมเนียมเที่ยวทะเลทราย)



- 19.00 น. บริการอาหารค่ำที่ภัตตาคาร (18 หลังอาหารนำท่านช้อปปิ้งที่ **ตลาดซาโจว** ช้อปปิ้งของฝากเมืองตุนหวง ชมวิถีชีวิตและความเป็นอยู่กันตามอัธยาศัย (พัก Tianhe Hotel หรือระดับ 5 ดาว)

#### วันที่ห้า : ตุนหวง - ถ้ำโมเกาคู - หลิวหยวน - นั่งรถไฟความเร็วสูง - เมืองตูรพาน

- 07.00 น. บริการอาหารเช้าที่โรงแรม (9) หลังอาหารนำท่านเที่ยวชม **ถ้ำโมเกาคู หรือ เซียนผ่อดัง** (รวมรถแบตเตอรี่) ชมภาพยนตร์ดิจิทัล ที่ถ่ายทอดเรื่องราวของถ้ำโมเกาคู ถ้ำโมเกาคูได้รับการขึ้นทะเบียนเป็นมรดกโลกจากองค์การยูเนสโกเมื่อปี ค.ศ. 1987 และได้รับการยกย่องเป็นแหล่งพุทธศิลป์ที่ยิ่งใหญ่ที่สุดของจีน เป็นสิ่งก่อสร้างมหัศจรรย์บนหน้าผาของภูเขาหิมงซาซาน ผาหินถูกเจาะเป็นถ้ำจำนวนทั้งสิ้น 492 ถ้ำ ภายในเป็นที่บรรจุพุทธประติมากรรมและภาพเขียนพุทธประวัติต่างๆ ในอดีตกาลและส่วนใหญ่ของถ้ำแห่งนี้ใช้เป็นสถานที่ประกอบพิธีทางศาสนา ปัจจุบันถ้ำโมเกาคูหรือรู้จักกันในชื่อถ้ำตุนหวงเป็นสถานที่ท่องเที่ยวสำคัญบนเส้นทางสายไหม



- 12.00 น. บริการอาหารกลางวันที่ภัตตาคาร (10) หลังอาหารเดินทางสู่ เมืองหลิวหยวน Liuyuan นั่งรถไฟความเร็วสูง ขบวน D55 16.35-19.56
- 16.35 น. ออกเดินทางสู่ เมืองทูรปาน (Turpan) ในอดีตเป็นเมืองศูนย์กลางการค้าที่สำคัญแห่งหนึ่งบนเส้นทางสายไหม สายเหนือ ที่นี้เคยมีเมืองโบราณสำคัญๆ หลายแห่ง รวมทั้งเป็นจุดพักของกองคาราวานสินค้า
- 19.56 น. ถึง เมืองทูรปาน บริการอาหารค่ำที่ภัตตาคาร (11) หลังอาหารพักผ่อนตามอัธยาศัย (พัก Hampton by Hilton Turpan หรือระดับ 5 ดาว)

**วันที่หก : บ่อน้ำคั้นเอ้อจิ้ง ถ้ำพระพันองค์ เมืองโบราณเกาซาง – หมู่บ้านโบราณอูยกูร์กูยี้โกว - อูรูมูฉี**

- 07.00 น. บริการอาหารเช้าที่โรงแรม (12) หลังอาหารนำท่านชม บ่อน้ำคั้นเอ้อจิ้ง หรือ คาเรส อันเป็นระบบชลประทานที่ ชาวเมืองทูรปานในอดีตใช้ภูมิปัญญาสร้างขึ้นมาโดยขุดอุโมงค์ส่งน้ำใต้ดินที่เอาน้ำจากหิมะที่ละลายจากภูเขา หิมะเทียนชาน (ภูเขาสวรรค์) เพื่อมาหล่อเลี้ยงชีวิตผู้คน มีระยะทางยาวรวมกว่า 5,000 กิโลเมตร จัดอันดับให้เป็นงานก่อสร้างโดยฝีมือมนุษย์ที่ยิ่งใหญ่เป็นอันดับ 3 ในแผ่นดินจีน จากนั้นนำท่านชม ถ้ำพระพันองค์(เขียน ผอตั้ง) เป็นอีกหนึ่งถ้ำพุทธศิลป์ โบราณที่สำคัญของเส้นทางสายไหม เป็นมรดกโลกของจีนโบราณที่มีชื่อใน วงการศิลปกรรมโลกประกอบด้วยถ้ำน้อย-ใหญ่กว่า 490 ถ้ำ เจาะตามผนังเขามีภาพเขียนและรูปปั้นเกี่ยวกับ พระพุทธศาสนาที่เขียนด้วยสีสันอย่างงดงามจำนวนมากมายตั้งแต่สมัยราชวงศ์เว่ย-ถัง-หยวน นำท่านชม เมือง โบราณเกาซาง เป็นเมืองโบราณบนเส้นทางการค้าชายแดนทางสายไหมที่เจริญรุ่งเรืองมาก รวมทั้งเป็นเส้นทาง พระพุทธศาสนาเข้าสู่อินเดียในสมัยพระเจ้าถังซำจั๋ง จึงมีผู้คนมากมายหลายเชื้อชาติเคยอาศัยอยู่ในเมืองแห่งนี้ (รวมรถกอล์ฟ)



- 12.00 น. บริการอาหารกลางวันที่ภัตตาคาร (13) หลังอาหารนำท่านชม **หมู่บ้านโบราณอูยгурู๋เกอ** (Tuyugou Mazha Village) หมู่บ้านประวัติศาสตร์และวัฒนธรรมโบราณยาวนานกว่า 2,600 ปี มีภูมิทัศน์ทางวัฒนธรรมและธรรมชาติ รวมทั้งวัฒนธรรมทางพุทธศาสนาและวัฒนธรรมตะวันตกที่สะท้อนถึงภูมิหลังทางวัฒนธรรมของชาวอูยгурู๋ซินเจียงมาอย่างยาวนาน จากนั้นออกเดินทางสู่ **เมืองอูรัมฉี** เมืองหลวงของเขตปกครองตนเองซินเจียง มีพื้นที่เขตปกครองที่ใหญ่ที่สุดของจีน เป็นเมืองทางตะวันตกเฉียงเหนือของจีน และมีพรมแดนติดต่อกับประเทศต่างๆ ถึง 8 ประเทศ ได้แก่ มองโกเลีย, คาซัคสถาน, สาธารณรัฐคีร์กีซ, อุเบกิสถาน, ทาจิกิสถาน, อัฟกานิสถาน, ปากีสถาน และอินเดีย มีสภาพภูมิประเทศที่ประกอบไปด้วยทะเลทรายทากลามากัน ทะเลทรายที่ใหญ่ที่สุดของจีน มีเทือกเขาพาดอยู่ถึง 3 แนว คือทางเหนือมีเทือกเขาอัลไต ตอนกลางมีเทือกเขาเทียนชาน ทางใต้มีเทือกเขาคุนลุน
- 19.00 น. บริการอาหารค่ำที่ภัตตาคาร (14) หลังอาหารพักผ่อน (พัก Hampton by Hilton Urumqi หรือระดับ 5 ดาว)

**วันที่เจ็ด : ภูเขาหิมะเขาเทียนชาน – ล่องเรือทะเลสาบเทียนฉือ – วัดพระใหญ่หงวงชาน - ตลาดต้าปาจา**

- 07.00 น. บริการอาหารเช้าที่โรงแรม (15) หลังอาหารนำท่านเดินทางสู่ **ภูเขาหิมะเขาเทียนชาน** หรือเทือกเขาสวรรค์ สถานที่ท่องเที่ยวที่ขึ้นชื่อของเมืองอูรัมฉีและซินเจียง ภูเขาเทียนชานได้ถูกขึ้นทะเบียนเป็นมรดกโลกทางธรรมชาติจากยูเนสโก นำท่านชมวิทิวทัศน์ของภูเขาหิมะและป่าสนเขารวมทั้งทะเลสาบ บนเทือกเขาเทียนชานมีทะเลสาบเล็กๆแห่งหนึ่งมีชื่อว่า “ทะเลสาบเทียนฉือ” (Heavenly Lake) หรือทะเลสาบสวรรค์เป็นทะเลสาบกลางหุบเขาที่เกิดจากการละลายของหิมะบนยอดเขา ให้ท่านได้ **ล่องเรือทะเลสาบเทียนฉือ** ชมวิทิวทัศน์ของภูเขาหิมะ (รวมรถอุทยานและรถแบ็ตเตอรี)





12.00 น. บริการอาหารกลางวันภัตตาคารในอุทยานเขาเทียนชาน (16) หลังอาหารนำท่านเดินทางสู่ **วัดพระใหญ่หงกวงชาน** Hong Guang Shan Temple ภายในวัดมีพรพุทธรูปองค์ใหญ่ มีเจ้าแม่กวนอิม จากนั้นนำท่านเดินทางไปช้อปปิ้งที่ **ตลาดต้าปาจา** เป็นตลาดพื้นเมืองที่เป็นสัญลักษณ์เมืองอูรูมูฉี จำหน่ายสินค้าพื้นเมือง เช่น อัลมอนด์, วอลนัท, กวีอบแห้ง, ลูกเกด ฯลฯ แล้วยังมีสินค้าประเภทเครื่องดนตรีพื้นเมืองมากมาย



19.00 น. บริการอาหารค่ำที่ภัตตาคาร (17) หลังอาหารพักผ่อน (พัก Hampton by Hilton Urumqi หรือระดับ 5 ดาว

## วันที่แปด : สนามบินสุวรรณภูมิ

- 05.00 น. นำท่านออกเดินทางสู่ **สนามบินอุรุมชี URC** (เตรียมอาหารกล่อง ขนมปัง ผลไม้ 18)
- 06.55 น. ออกเดินทางสู่ **เมืองเจิงตู** โดยสายการบิน Sichuan Airlines - 3U 6514 (06.55-10.20 เครื่องบินตรงเจิงตู)  
บินตรงเจิงตู กระเป๋าเช็คอินทูลสนามบินสุวรรณภูมิ (มีบริการอาหารร้อนบนเครื่อง)
- 10.20 น. ถึง **สนามบินเจิงตู** รอต่อเครื่อง อีสุระอาหารกลางวันที่สนามบิน
- 14.40 น. ออกเดินทางกลับสู่กรุงเทพฯ โดยสายการบิน Sichuan Airlines - 3U 3935 (มีบริการอาหารร้อนบนเครื่อง)
- 16.40 น. เดินทางถึง **สนามบินสุวรรณภูมิ** โดยสวัสดิภาพ

เส้นทางสายใหม่ เมืองทูลฟาน – อุรุมชี ช่วงเดือนพฤษภาคมและมิถุนายน มีทุ่งดอกไม้ เช่น ดอกทิวลิป ดอกลาเวนเดอร์ ดอกแรพ (สีเหลือง) รวมทั้งดอกไม้ป่าและสวนผลไม้ เช่น องุ่น แดงฮามี ลูกพีช มีให้ดูระหว่างทาง

## อัตราค่าบริการ

วันเดินทาง	ห้องเตียงคู่ นอน 2 ท่าน	เด็กมีเตียง	พักเดี่ยว
14 – 21 เมษายน 2567	55,995.-	54,995.-	10,500.-
19 – 26 พฤษภาคม 2567	55,995.-	54,995.-	11,500.-
2 – 9 มิถุนายน 2567	55,995.-	54,995.-	11,500.-
16 – 23 มิถุนายน 2567	55,995.-	54,995.-	11,500.-

## • ค่าบริการนี้รวม

- ค่าตัวเครื่องบินตามรายการระบุในรายการทัวร์  
กทม. -เจิงตู สายการบิน เสฉวน แอร์ไลน์ 3U 3936 (18.05-22.10)  
เจิงตู – หลานโจว เสฉวน แอร์ไลน์ 3U 6337 (12.00-13.45)  
อุรุมชี – เจิงตู เสฉวน แอร์ไลน์ 3U 6514 (06.55-10.20)  
เจิงตู – สุวรรณภูมิ เสฉวน แอร์ไลน์ 3U 3935 (14.40-16.40)
- ค่าภาษีสนามบินทุกแห่ง หากสายการบินมีการปรับราคาภาษีน้ำมันขึ้น ทางบริษัทฯ ขอสงวนสิทธิ์เก็บค่าภาษีน้ำมัน  
เพิ่มตามความเป็นจริง ก่อนการเดินทาง\*\*ราคาทัวร์นี้ใช้ค่าน้ำมัน ณ วันที่ 19 มี.ค.66 \*\*
- น้ำหนักโหลดใต้ท้องเครื่อง 23 กิโลกรัมคนละ 1 ใบ และถือขึ้นเครื่อง ไม่กำหนดน้ำหนักแต่ห้ามเกินขนาดทั่วไป
- ค่ารถไฟความเร็วสูง หลานโจว - นั่งรถไฟความเร็วสูง D2751 (17.25-20.20) – จางเย่ D55 (16.32/19.56) – เมืองทูลฟาน
- ค่าโรงแรมที่พักระดับ 5 ดาว 7 คืน (พักห้องละ 2 ท่าน)
- ค่าอาหารอย่างดีทุกมื้อ ตามระบุในรายการ พร้อมอาหารว่างและเครื่องดื่ม
- ค่ารถรับอากาศนำเที่ยวตลอดรายการ
- ค่าธรรมเนียมเข้าชมสถานที่ต่างๆ
- หัวหน้าทัวร์นำเที่ยวตลอดการเดินทาง
- มัคคุเทศก์ท้องถิ่นดูแลตลอดการเดินทาง

11. **ค่าประกันอุบัติเหตุ**ระหว่างการเดินทาง ท่านละไม่เกิน 1,000,000 บาท (ค่ารักษาพยาบาล 500,000 บาท) คุ้มครองผู้เอาประกันที่มีอายุตั้งแต่ 1 เดือนขึ้นไป และผู้เอาประกันอายุระหว่าง 1 เดือน ถึง 15 ปี และผู้ที่มีอายุสูงกว่า 70 ปี ขึ้นไป ค่าชดเชยทั้งหลายตามกรมธรรม์จะลดลงเหลือเพียงครึ่งหนึ่งของค่าชดเชยที่ระบุไว้ในกรมธรรม์ทั้งนี้ย่อมอยู่ในข้อจำกัดที่มีการตกลงไว้กับบริษัทประกันชีวิต **ในการเคลมประกันทุกรณี** ต้องมีใบเสร็จ และมีเอกสารรับรองทางการแพทย์หรือจากหน่วยงานที่เกี่ยวข้อง

#### • ค่าบริการนี้ไม่รวม

1. ค่าใช้จ่ายส่วนตัวนอกเหนือจากรายการที่กำหนด
2. ค่าน้ำหนักส่วนเกิน 23 ก.ก.
3. ค่าภาษีมูลค่าเพิ่ม 7% และ ภาษีบริการ 3% (กรณีนิติบุคคล)
4. ค่าทิปไกด์ท้องถิ่น และคนขับรถท่านละ 2,000 บาท ตลอดทริป
5. ค่าทิปไกด์หัวหน้าทัวร์ไม่บังคับ แล้วแต่สใจจากลูกค้าทุกท่านครับ
6. ค่าภาษีนักท่องเที่ยว หรือกรณีกับทางประเทศจีนยกเลิกมาตรการฟรีวีซ่าสำหรับคนไทย (ถ้ามี)

#### • การสำรองที่นั่ง

1. วางมัดจำท่านละ 25,000.-บาท พร้อมส่งหน้าพาส – เบอร์โทรติดต่อ
2. ส่วนที่เหลือชำระก่อนการเดินทาง 25 วัน

#### • การยกเลิกทัวร์

1. ลูกค้ายกเลิกทัวร์ก่อนการเดินทาง 30 วัน บริษัทฯจะเก็บค่าใช้จ่ายตามความเป็นจริง เช่น ค่าตัวเครื่องบินหรืออื่นๆที่มี
2. กรณีผู้ร่วมเดินทางต่ำกว่า 10 ท่าน บริษัทฯขอสงวนสิทธิ์ในการยกเลิกการเดินทาง โดยแจ้งให้ทราบล่วงหน้าไม่ต่ำกว่า 30 วัน และคืนเงินทั้งหมด (ไม่หักค่าบริการใดๆ)

#### • เงื่อนไขอื่นๆ

- บริษัทฯ รับผิดชอบผู้ที่มีประสงค์เดินทางเพื่อการท่องเที่ยวเท่านั้น
- หากท่านถูกเจ้าหน้าที่ตรวจคนเข้าเมืองของประเทศไทยหรือประเทศปลายทาง ปฏิเสธการเข้าหรือออกเมืองด้วยเหตุผลใดๆ ก็ตาม บริษัทฯ ขอสงวนสิทธิ์ที่จะไม่คืนเงินค่าทัวร์บางส่วนหรือทั้งหมด
- บริษัทฯ ขอสงวนสิทธิ์ในการรับผิดชอบค่าใช้จ่าย ในกรณีที่เกิดเหตุสุดวิสัย เช่น การยกเลิกเที่ยวบิน การล่าช้าของสายการบิน ภัยธรรมชาติ การจลาจลและทรัพย์สินที่สูญหายระหว่างเดินทาง ที่เกิดขึ้นเหนืออำนาจควบคุมของบริษัทฯ
- ในระหว่างเดินทาง หากท่านไม่ใช้บริการใดๆ ถือว่าท่านสละสิทธิ์ ไม่สามารถเรียกร้องขอค่าบริการคืนได้
  - คณะทัวร์ครบ 15 ท่านออกเดินทาง มีหัวหน้าทัวร์ไทยเดินทางไป-กลับ พร้อมกับคณะ ขนาดของกรุ๊ปไซส์ จำนวนผู้เดินทาง อาจมีการปรับเพิ่มขึ้นได้โดยไม่ต้องแจ้งให้ทราบล่วงหน้า
  - บริษัทฯ มีสิทธิ์ที่จะเปลี่ยนแปลงรายละเอียดบางประการในทัวร์นี้ เมื่อเกิดเหตุสุดวิสัยจนไม่อาจแก้ไขได้
  - รายการท่องเที่ยวสามารถเปลี่ยนแปลงได้ตามความเหมาะสม โดยคำนึงถึงผลประโยชน์ของผู้เดินทางเป็นสำคัญ

- รายการท่องเที่ยว และอาหาร สามารถสลับรายการในแต่ละวัน เพื่อให้โปรแกรมการท่องเที่ยวเป็นไปอย่างราบรื่น และเหมาะสมโดยคำนึงถึงผลประโยชน์ของผู้เดินทางเป็นสำคัญ
  - บริษัทฯ ไม่รับผิดชอบค่าเสียหายในเหตุการณ์ที่เกิดจากสายการบิน ภัยธรรมชาติ ปฏิบัติ และอื่นๆที่อยู่นอกเหนือการควบคุมของทางบริษัทฯหรือค่าใช้จ่ายเพิ่มเติมที่เกิดขึ้นทางตรงหรือทางอ้อม เช่น การเจ็บป่วย, การถูกทำร้าย, การสูญหาย, ความล่าช้า หรือจากอุบัติเหตุต่างๆ
  - ทางบริษัทฯ จะไม่รับผิดชอบใดๆ ทั้งสิ้นหากเกิดกรณีความล่าช้าจากสายการบิน, การประท้วง, การนัดหยุดงาน, การก่อกวนจลาจลหรือกรณีที่ท่านถูกปฏิเสธ การเข้าหรือออกเมืองจากเจ้าหน้าที่ตรวจคนเข้าเมือง หรือเจ้าหน้าที่กรมแรงงานทั้งจากไทยและต่างประเทศซึ่งอยู่นอกเหนือความรับผิดชอบของบริษัทฯ
  - หากไม่สามารถไปเที่ยวในสถานที่ที่ระบุโปรแกรมได้ อันเนื่องมาจากธรรมชาติ ความล่าช้า และความผิดพลาดจากทางสายการบิน จะไม่มีการคืนเงินใดๆทั้งสิ้น แต่ทั้งนี้ทางบริษัทฯจะจัดหารายการเที่ยวสถานที่อื่นๆ มาให้ โดยขอสงวนสิทธิ์การปรับนี้โดยไม่แจ้งให้ทราบล่วงหน้า
  - ราคาที่คิดตามราคาตัวเครื่องบินในปัจจุบัน หากราคาตัวเครื่องบินปรับสูงขึ้น บริษัทฯ ขอสงวนสิทธิ์ที่จะปรับราคาตัวเครื่องบินตามสถานการณ์ดังกล่าว. ทางบริษัทฯ จะไม่รับผิดชอบใดๆ ทั้งสิ้น หากท่านใช้บริการของทางบริษัทฯไม่ครบ อาทิ ไม่เที่ยวบางรายการ ไม่ทานอาหารบางมื้อ เพราะค่าใช้จ่ายทุกอย่าง ทางบริษัทฯได้ชำระค่าใช้จ่ายให้ตัวแทนต่างประเทศแบบเหมาขาด ก่อนออกเดินทางแล้ว
  - กรณีที่กองตรวจคนเข้าเมืองทั้งที่กรุงเทพฯ และในต่างประเทศปฏิเสธมิให้เดินทางออก หรือเข้าประเทศที่ระบุในรายการเดินทางบริษัทฯ ขอสงวนสิทธิ์ที่จะไม่คืนค่าบริการไม่ว่ากรณีใดๆ ทั้งสิ้น
  - ทางบริษัทฯ จะไม่รับผิดชอบใดๆ ทั้งสิ้น หากเกิดสิ่งของสูญหายจากการโจรกรรม และ/หรือ เกิดอุบัติเหตุที่เกิดจากความประมาทของตัวนักท่องเที่ยวเอง
  - ในกรณีที่ลูกค้าต้องออกตัวโดยสารภายในประเทศ กรุณาติดต่อเจ้าหน้าที่ของบริษัทฯ ก่อนทุกครั้ง มิฉะนั้น ทางบริษัทฯจะไม่รับผิดชอบค่าใช้จ่ายใดๆ ทั้งสิ้น
  - เมื่อท่านตกลงชำระเงินไม่ว่าทั้งหมดหรือบางส่วนกับทางบริษัทฯ ทางบริษัทฯ จะถือว่าท่านได้ยอมรับในเงื่อนไขข้อตกลงต่างๆที่ได้ระบุไว้แล้วทั้งหมด
- \* นั้่งที่ Long Leg โดยปกติอยู่บริเวณทางออกประตูฉุกเฉิน และผู้ที่นั่งต้องมึคุณสมบัติตรงตามที่สายการบินกำหนด เช่น ต้องเป็นผู้ที่มีร่างกายแข็งแรง และช่วยเหลือผู้อื่นได้อย่างรวดเร็วในกรณีที่เครื่องบินมีปัญหา เช่น สามารถเปิดประตูฉุกเฉินได้ (น้ำหนักประมาณ 20 กิโลกรัม) ไม่ใช่ผู้ที่มีปัญหาทางด้านสุขภาพและร่างกาย และอำนาจในการให้ที่นั่ง Long Leg ขึ้นอยู่กับทางเจ้าหน้าที่เช็คอินสายการบินตอนเวลาที่เช็คอินเท่านั้น