



IMAGINATION ONTOUR

บริษัท อิมเมจอินชั่น ซัคเซส จำกัด

229/100 หมู่4 ถนน พุทรมณฑลสาย4 กระทุ่มล้ม สามพราน นครปฐม 73220



ใบอนุญาต 11/06168

✉ imagination_success@yahoo.com ☎ 089-022-9951 📠 @imaginationontour



ใบไม้เปลี่ยนสี

โรแมนติกธรรมชาติ !!

งดงาม สีสวยทุกที่



KAMIKOCHI KYOTO OSAKA



- หมู่บ้านชิราคาวา
- สวนอุทยานแห่งชาติคามิโคจิ
- ออนเซน
- นั่งกระเช้าโอดากะ
- ชินมาชิซูจิ

เมืองนาโงย่า - เทศกาลแสดงไฟ NABANO SATO
อาราชิยาม่า - สะพานโทเก็ตสึ - ป่าไฟ - ช็อปปิ้งชินโซบาสึ
ตลาดปลาคุรามง - ริงกุ เอ้าท์เล็ต



30 ต.ค. - 3 พ.ย.

5 วัน 3 คืน

49,900.-



TOP -267

KAMIKOCHI KYOTO OSAKA

5 DAYS 3 NIGHTS BY THAI AIRWAYS

Japan
いらっしゃいませ
"ฮิริงชิยามาเตะ"

ใบไม้เปลี่ยนสี

โรแมนติกธรรมชาติ !! **งดงาม สีสวยทุกที่**

KAMIKOCHI KYOTO OSAKA

- หมู่บ้านชิราคาวา
- วนอุทยานแห่งชาติคามิโคจิ
- ออนเซน
- นั่งกระเช้าโฮตากะ
- ชันมาชิซูจิ

เมืองนาโกย่า - เทศกาลแสดงไฟ NABANO SATO
อาราชิยาม่า - สะพานโทเก็ตสึ - ป่าไฟ - ช็อปปังชินโซบาชิ
ตลาดปลาคุรามง - รังกุ เจ้าท์เล็ท

30 ต.ค. - 3 พ.ย.

5 วัน 3 คืน

49,900.-

TOP -267





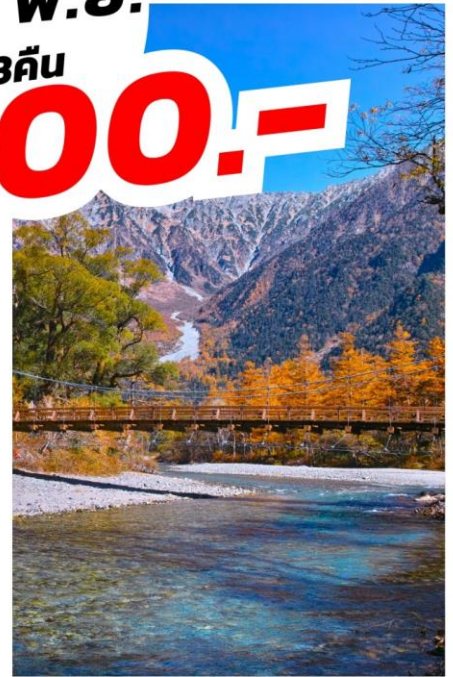
**KAMIKOCHI
KYOTO
OSAKA**



30 ต.ค.-3 พ.ย.

5วัน 3คืน

49,900.-



กำหนดการเดินทาง : 30 ตุลาคม – 03 พฤศจิกายน 2567

วัน	รายการท่องเที่ยว	เข้า	เที่ยง	เย็น	โรงแรมที่พัก
1	เช็คอิน*สนามบินสุวรรณภูมิ (22.00)				
2	สนามบินสุวรรณภูมิ – สนามบินนาโกย่า TG 644 (00.05-07.30) รวมอาหารร้อนบนเครื่อง – หมู่บ้านชิราคาวา – วนอุทยานแห่งชาติคามิโคจิ – ออนเซ็น				YAMANO ONSEN HOTEL หรือเทียบเท่า 
3	นั่งกระเช้าโซดากะ – ชั้นมาชิซุจิ – เมืองนาโกย่า – เทศกาลแสดงไฟ NABANO SATO				NAGOYA IBIS HOTEL หรือเทียบเท่า
4	เมืองอาราชิยาม่า – สะพานโทเก็ตสึ – ป่าไผ่ – ซ้อปปิงชินไซบาชิ				SARASA NUMBA HOTEL หรือเทียบเท่า
5	ตลาดปลาคุรามง – ริงกุ เอ้าท์เล็ต – สนามบินคันไซ – สนามบินสุวรรณภูมิ TG 673 (17.25-22.00)				

วันที่เดินทาง	ราคาผู้ใหญ่	เด็กมีเตียง (6-11ปี)	เด็ก ไม่มีเตียง (2-5ปี)	พักเดี่ยว	ราคาไม่รวม ตัว
30 ตุลาคม – 03 พฤศจิกายน 2567	49,900	46,900	43,900	8,900	29,900

วันแรกของการเดินทาง

สนามบินสุวรรณภูมิ – สนามบินนาริตะ



สนามบินสุวรรณภูมิ

เวลา 22.00 น. พร้อมกันที่ ท่าอากาศยานสุวรรณภูมิ อาคารผู้โดยสารขาออกระหว่างประเทศ เคาน์เตอร์ **สายการบินไทย** เจ้าหน้าที่คอยให้การต้อนรับ ดูแลด้านเอกสาร เช็คอิน และสัมภาระในการเดินทาง

สนามบินสุวรรณภูมิ – สนามบินนาโกย่า – หมู่บ้านชิราคาวา – วนอุทยานแห่งชาติคามิโคจิ – ออนเซน

วันที่สองของการเดินทาง



บริการอาหารร้อนบนเครื่องพร้อมกับเมนูผลไม้สดเพื่อเติมเต็มความพิเศษไปพร้อมกับความสดชื่น



สนามบินนาโกย่า

เวลา 00.05 น. ออกเดินทางสู่ สนามบินนาโกย่า ประเทศญี่ปุ่น โดยสายการบินไทย เที่ยวบินที่ **TG 644**

เวลา 07.30 น. เดินทางถึง สนามบินนาโกย่า ประเทศญี่ปุ่น นำท่านผ่านขั้นตอนการตรวจคนเข้าเมืองและศุลกากร

เวลาญี่ปุ่น เร็วกว่าประเทศไทย 2 ชั่วโมง

จากนั้นนำท่านสู่ หมู่บ้านมรดกโลก ชิราคาวาโกะ (SHIRAKAWA-GO) เมืองที่เป็นมรดกโลกทางวัฒนธรรมของประเทศญี่ปุ่น เป็นหมู่บ้านชาวนาที่มีรูปร่างแปลกตาติดอันดับ THE MOST BEAUTIFUL VILLAGE IN JAPAN และเป็นเมืองมรดกโลกที่มีชื่อเสียงแห่งหนึ่ง ไฮไลท์!! หมู่บ้านแบบกัสโชสึคุริ เป็นบ้านชาวนาโบราณที่มีอายุมากกว่า 250 ปี คำว่า กัสโช มีความหมายว่า พนมมือ ซึ่งเป็นการบ่งบอกถึงลักษณะ รูปแบบของบ้านที่มีหลังคามุงด้วยฟางข้าวที่ทำมุมชันถึง 60 องศา คล้ายสองมือที่ประนมเข้าหากัน ตัวบ้านมีความยาวประมาณ 18 เมตร กว้าง 10 เมตร ทั้งหลังถูกสร้างขึ้นโดยไม้ใช้ตะปู ต่อมา ในปี ค.ศ. 1995 องค์การยูเนสโกขึ้นทะเบียนให้ชิราคาวาโกะเป็นมรดกโลก



รับประทานอาหารกลางวัน ณ ภัตตาคาร

จากนั้นนำท่านเดินทางสู่ **คามิโคจิ (KAMIKOCHI)** ตั้งอยู่ทางตอนเหนือของเทือกเขาแอลป์ญี่ปุ่น (JAPAN ALPS) ภายในจังหวัดนากาโน่ (NAGANO) เนื่องจากได้รับการยอมรับว่าเป็นแหล่งท่องเที่ยวทางธรรมชาติที่มีทิวทัศน์ภูเขาที่สวยงามที่สุดแห่งหนึ่งของประเทศญี่ปุ่นเลยก็ว่าได้ จึงเรียกได้ว่าเป็นสวรรค์ของนักเดินทางสายธรรมชาติและสายผจญภัยรักการทำนาย



นำท่านเข้าสู่ที่พัก YAMANO ONSEN HOTEL หรือเทียบเท่า

รับประทานอาหารค่ำ ณ ห้องอาหารของโรงแรม



หลังจากรับประทานอาหารค่ำแล้ว ให้ท่านได้อาบน้ำแร่เพื่อสุขภาพ
เพิ่มวิตามินผิวให้กับร่างกาย ผ่อนคลายความเมื่อยล้าได้อย่างเต็มที่



วันที่สามของการ
เดินทาง

นั่งกระเช้าโซดากะ – ชั้นมาชิซุจิ –
เมืองนาโกย่า – เทศกาลแสดงไฟ NABANO SATO

รับประทานอาหารเช้า ณ ห้องอาหารของโรงแรม

จากนั้นนำท่าน **นั่งกระเช้าลอยฟ้าชินโฮตากะ** กระเช้าลอยฟ้าชินโฮตากะเป็นกระเช้าที่เปิดให้บริการสำหรับนักท่องเที่ยวที่ต้องการชมวิวธรรมชาติในทุกฤดูกาลจากมุมสูงกระทั้งยอดเขาโฮตากะดากะ ซึ่งเป็นที่แห่งเดียวที่ใช้กระเช้าต่อสองชั้น โดยเริ่มต้นจากกระเช้าแรกที่ SHINHOTAKA ONSEN ข้างล่างสุด ขึ้นไปชั้นสองใช้เวลา 4 นาที จากนั้นไปเปลี่ยนเป็นกระเช้าเพื่อต่อขึ้นไปยังยอดเขาที่ป้าย NISHIHOTAKAGUCHI ใช้เวลาอีก 7 นาที โดยจากด้านบนจะเป็นจุดที่ชมวิวดูรอบได้ 360 องศา โดยบรรยากาศที่ได้รับรวมถึงกิจกรรมเพิ่มเติมจะแตกต่างกันไปใน 4 ฤดูกาลของญี่ปุ่น อาทิช่วงใบไม้ร่วงจะเต็มไปด้วยใบไม้เปลี่ยนสีแดงส้มทั่วบริเวณ เกิดทะเลหมอกและวิวพระอาทิตย์ตกสวยงามที่สุด แลมยังมีอากาศเย็น คนยังนิยมมาเพื่อแช่ออนเซ็นรอบ ๆ ย่านโฮตากะออนเซ็น ซึ่งอยู่รอบ ๆ บริเวณจุดขึ้นกระเช้าโฮตากะอีกด้วย ส่วนฤดูหนาวที่ปกคลุมไปด้วยหิมะก็สามารถเห็นวิวเทือกเขาแอลป์ญี่ปุ่นได้เป็นต้น

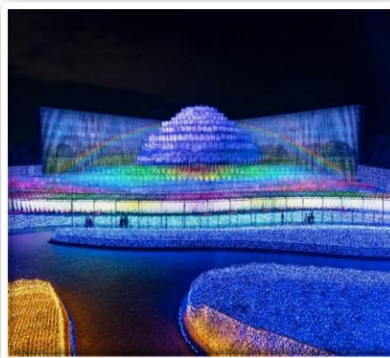


รับประทานอาหารกลางวัน ณ ภัตตาคาร

จากนั้นออกเดินทางสู่ **เมืองทาคายามะ (TAKAYAMA)** จังหวัดกิฟุ เมืองเล็ก ๆ ที่โอบล้อมไปด้วยภูเขาและธารน้ำใสจำนวนมาก อบอวลไปด้วยแหล่งประวัติศาสตร์และวัฒนธรรมอันอุดมสมบูรณ์ อีสาระให้ท่านเดินเล่น **ถนนซันมาจิซุจิ (SANMACHI-SUJI STREET)** ซึ่งถูกขนานนามว่าเป็น ลิตเติ้ลเกียวโต หรือ เกียวโตน้อย เป็นย่านเมืองเก่าแก่ที่ยังคงอนุรักษ์ไว้ซึ่งอารยธรรมขนบธรรมเนียมประเพณีในอดีตของชาวญี่ปุ่นได้อย่างสมบูรณ์ บ้านเรือน, ร้านค้า, คาเฟ่และโรงสาเก สร้างขึ้นด้วยไม้แบบโบราณ และยังคงบรรยากาศแบบสมัยเอโดะไว้ นอกจากนี้ยังมี วัด, ศาลเจ้า, สะพานและตลาดเช้าที่คึกคักเต็มไปด้วยผู้คน ตัวเมืองสวยสะอาด ทันสมัย และมีสภาพธรรมชาติอันอุดมสมบูรณ์

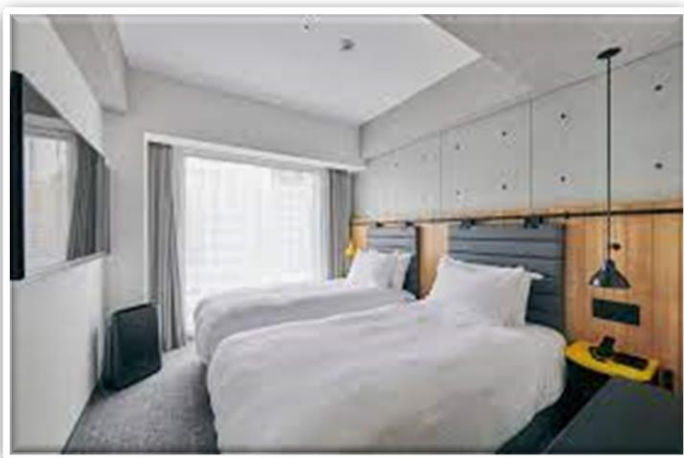


จากนั้นนำท่านเดินทางสู่ **เมืองนาโกย่า** นำท่านชม **เทศกาลแสงไฟ NABANA NO SATO** เต็มไปด้วยดอกไม้และพืชพรรณหลากหลายกว่า 40 ชนิด ซึ่งรวมถึงซากุระ ทิวลิป และคอสมอส (ดอกดาวกระจาย) ที่นี้จะมีการจัดงานประดับไฟที่ยิ่งใหญ่ที่สุดในญี่ปุ่น ซึ่งรวมถึงการประดับไฟในอุโมงค์ยาว 200 เมตร **THE TUNNEL OF LIGHTS** นอกจากนี้ภายในสวน NABANA NO SATO ยังมีอนเซ็นธรรมชาติและร้านอาหารไว้คอยต้อนรับนักท่องเที่ยวอีกด้วย



เพื่อไม่เป็นการรบกวนเวลาของท่านให้ท่านรับประทานอาหารค่ำตามอิสระ

นำท่านเข้าสู่ที่พัก **NAGOYA IBIS HOTEL** หรือเทียบเท่า



วันที่สี่ของการ
เดินทาง

เมืองอาราชิยาม่า – สะพานโทเก็ตสึเคียว – ป่าไผ่ – ซ้อปึงชินไซบาชิ

รับประทานอาหารเช้า ณ ห้องอาหารของโรงแรม

นำท่านเดินทางสู่ **สะพานโทเก็ตสึเคียว** ที่มีความยาว 250 เมตร ข้ามแม่น้ำโออิงว่าตั้งอยู่บริเวณเชิงเขาอาราชิยาม่าและยังคงลักษณะเหมือนในคริสต์ศตวรรษที่ 17 แม้จะบูรณะใหม่ด้วยเหล็กแล้วก็ตาม ในฤดูใบไม้ผลิและใบไม้เปลี่ยนสี ยังเป็นอีกสถานที่ที่มีชื่อเสียงในการชมดอกไม้อีกด้วย ตัวสะพานโทเก็ตสึเคียวดั้งเดิมนั้นเป็นสะพานไม้ทั้งหมด สร้างขึ้นในปี ค.ศ. 836 ส่วนรูปแบบสะพานที่เห็นในปัจจุบันนั้นสร้างขึ้นเมื่อปี ค.ศ. 1934 มีความยาว 155 เมตร และความกว้าง 12.2 เมตร โดยมีช่วงฐานเป็นคอนกรีตเสริมเหล็ก แต่ยังใช้ราวสะพานเป็นไม้เพื่อคงเอกลักษณ์ไว้ดั้งเดิม



รับประทานอาหารกลางวัน ณ ภัตตาคาร

นำท่านเดินทางสู่ **สวนป่าไผ่** ไผ่ที่ขึ้นอยู่สองข้างทางเสมือนเป็นอุโมงค์ให้เดินผ่าน ซึ่งถูกปลูกขึ้นตั้งแต่สมัยเฮอัน หรือกว่าพันปีมาแล้ว เพื่อใช้ในการประดับสวนและชื่นชมความสวยงามและใช้ในการบำบัดจิตใจมาแต่ครั้ง



โบราณ จนกระทั่งกาลเวลาผ่านไป ไผ่เหล่านี้ก็ยังได้รับการดูแลอย่างดี เมื่อเข้าสู่ป่าไผ่แล้ว จะได้สัมผัสถึง สายลมจากธรรมชาติที่กระทบกับใบไผ่ ความเขียวขจีและความสดชื่น ตลอดเส้นทาง แม้ว่าจะจะเป็นเพียง เส้นทางเล็ก ๆ ระยะทางไม่กี่ร้อย เมตรที่เชื่อมต่อระหว่างศาลเจ้าโนมิยะหรือฝั่งทิศเหนือของวัดเทนริวจิ จนถึงโอโคจิซังโซ

จากนั้นนำท่านช้อปปิ้ง **ย่านชินไซบาชิ (SHINSAIBASHI)** บริเวณแหล่งช้อปปิ้งแห่งนี้มีความยาวประมาณ 600 เมตร เต็มไปด้วยร้านค้าปลีก ร้านแฟชั่นร้านเครื่องสำอางค์ ร้านรองเท้า กระเป๋า นาฬิกา ร้านกาแฟ ร้านอาหาร ร้านขนม ร้านเสื้อผ้าสตรีทแบรนด์ทั้งญี่ปุ่นและต่างประเทศ เช่น ZARA H&M BEANS ABC MART เป็นต้น เรียกว่ามีทุกอย่างที่ต้องการรวมกันอยู่บริเวณนี้ ใกล้กันท่านสามารถเดินไปยัง **ย่านโดทงโบริ (DOTONBORI)** ย่านบันเทิงยามค่ำคืนตลอดแนวถนนเลียบบคลองโดทงโบริ จากสะพานโดทงโบริบาชิไปจนถึงสะพานนิปปอนบาชิ ไฮไลท์!!! ใคร ๆ ก็เช็กอิน ถ่ายภาพคู่ ป้ายกูลิโกะแมน หรือ ป้ายโดทงโบริกูลิโกะ (DOTONBORI GLICO SIGN) เป็นป้ายไฟนีออนรูปนักกริธากำลังวิ่งอยู่บนลู่วิ่ง ซึ่งถูกติดตั้งมาตั้งแต่ ปี ค.ศ.1935 นอกจากนี้ยังมีอีกหนึ่งสัญลักษณ์สถานที่นัดพบกันหลง นั่นก็คือ ร้านปูคานิโดรากุ (KANI DORAKU) ซึ่งมีปูยักษ์ขยับแขนและลูกตาได้อีกด้วย และห้ามพลาดสำหรับ ทาโกยากิ อาหารท้องถิ่นของชาวโอซาก้า ที่มาถึงถิ่นแล้วต้องลอง ORIGINAL TASTE รับรองไม่ผิดหวังแน่นอน



เพื่อไม่เป็นการรบกวนเวลาของท่านให้ท่านรับประทานอาหารค่ำตามอิสระ

นำท่านเข้าสู่ที่พัก SARASA NUMBA HOTEL หรือเทียบเท่า



วันที่ห้าของการ
เดินทาง

ตลาดปลาคุรามง – ริงกุ เอ้าท์เล็ต –
สนามบินคันไซ – สนามบินสุวรรณภูมิ

รับประทานอาหารเช้า ณ ห้องอาหารของโรงแรม

นำท่านเดินทางสู่ **ตลาดคุโรมง โอซาก้า (KUROMON ICHIBA MARKET)** เป็นตลาดที่มีชื่อเสียงและเก่าแก่มากที่สุดแห่งหนึ่งของเมืองโอซาก้า จนได้รับสมญานามว่าเป็น **ครัวของโอซาก้า (OSAKA'S KITCHEN)** กันเลยทีเดียว มีบรรยากาศภายในเป็นทางเดิน **ARCADE** เล็ก ๆ ทอดยาวประมาณ 600 เมตร 2 ข้างทางจะเต็มไปด้วยร้านค้าต่าง ๆ กว่า 160 ร้านค้า ขายทั้งของสด และแบบพร้อมทาน มีของกินเล่นและอาหารพื้นเมืองมากมายหลายชนิดให้ได้ชิมกัน



เพื่อไม่เป็นการรบกวนเวลาของท่านให้ท่านรับประทานอาหารกลางวันตามอิสระ

จากนั้นนำท่านเดินทางสู่ **RINKU PREMIUM OUTLET** เออาร์ทเล็ท เซ็นเตอร์ที่ใหญ่ที่สุดในญี่ปุ่นตะวันตก ผังตรงข้ามท่าอากาศยานนานาชาติคันไซ มีสินค้าแบรนด์ดังทั้งในประเทศและต่างประเทศ, ร้านกีฬา ยอดนิยมกว่า 210 ร้าน ทั้งเสื้อผ้า, รองเท้า, เครื่องประดับ, เสื้อผ้าชายไปจนถึงเสื้อผ้าเด็ก, ของใช้ประจำวัน



ถึงเวลาอันสมควร นำท่านเดินทางไปสู่ สนามบินคันไซ

เวลา 17.35 น. ออกเดินทางสู่ ท่าอากาศยานสุวรรณภูมิ กรุงเทพฯ ฯ โดยสายการบินไทย เที่ยวบินที่ TG 673

เวลา 21.25 น. เดินทางถึง ท่าอากาศยานสุวรรณภูมิ กรุงเทพฯ ฯ โดยสวัสดิภาพพร้อมกับความประทับใจ

เงื่อนไขการจองทัวร์

อัตรานี้รวม

อัตรานี้ไม่รวม

- ✓ ราคานี้รวมภาษีน้ำมัน ณ วันที่ 01 สิงหาคม 2566 และ ทางบริษัทฯ ขอสงวนสิทธิ์ในการปรับราคาน้ำมันขึ้น หากทางสายการบินมีการเรียกเก็บเพิ่มเติม โดยทางบริษัทฯ จะแจ้งให้ทราบก่อนการออกตั๋วเครื่องบิน
- ✓ ค่าตัวเครื่องบินไป-กลับ ตามเส้นทางที่ระบุ
- ✓ ค่าภาษีสนามบินทุกแห่งตามรายการที่ระบุ
- ✓ ค่าพาหนะรับส่งตามรายการนำเที่ยวที่ระบุ
- ✓ ค่าโรงแรมห้องพัก 2-3 ท่านต่อห้องตามรายการที่ระบุ
- ✓ ค่าอาหาร เครื่องดื่มตามรายการที่ระบุ
- ✓ ค่าเข้าชมสถานที่ต่างๆ ตามรายการที่ระบุ
- ✓ ค่าประกันอุบัติเหตุคุ้มครองในวงเงินท่านละ 1,000,000 บาท
- ✓ ค่าเบี้ยประกัน อุบัติเหตุในระหว่างการเดินทางท่องเที่ยว วงเงินประกันท่านละ 500,000 บาท (ไม่ครอบคลุมถึง สุขภาพ อากาศเจ็บป่วย หรือ โรคประจำตัว) กรณีเสียชีวิต จากอุบัติเหตุระหว่างการเดินทางท่องเที่ยว วงเงินประกัน ท่านละ 1,000,000 บาท (เงื่อนไขตามกรมธรรม์)

- ✗ ค่าทำหนังสือเดินทาง หรือ พาสปอร์ต วัคซีนพาสปอร์ต
- ✗ ค่าใช้จ่ายส่วนตัวนอกเหนือในรายการ เช่น ค่าโทรศัพท์, ค่าซักรีด, ค่าเครื่องดื่มและอาหารที่สั่งเพิ่มเติมจากรายการที่ทางบริษัทฯ จัดให้เป็นต้น
- ✗ ค่าน้ำหนักกระเป๋าเดินทางในกรณีน้ำหนักเกินกว่าสายการบินกำหนด
- ✗ ค่าธรรมเนียมในการยื่นใบอนุญาติสำหรับคนต่างด้าวที่กลับเข้าประเทศ
- ✗ ค่าภาษีน้ำมันที่ทางสายการบินมีการเรียกเก็บเพิ่มเติม หรือมีการเปลี่ยนแปลงกะทันหัน
- ✗ ค่าภาษีมูลค่าเพิ่ม 7% และ ค่าภาษีหัก ณ ที่จ่าย 3% ซึ่งต้องจ่ายเพิ่มจากราคาค่าทัวร์
- ✗ ค่าทิปไกด์และคนขับ 700 บาท / ท่าน

หมายเหตุ : อายุ 6 เดือน - ไม่ถึง 1 ปี และ อายุ 76 - 85 ปี
ค่าประกันอุบัติเหตุคุ้มครองในวงเงินท่านละ 500,000 บาท

เงื่อนไขการชำระเงิน

เมื่อท่านทำการจองทัวร์กับทางบริษัทฯ

- ขอเรียกเก็บมัดจำค่าทัวร์ท่านละ 25,000 บาท
- ส่วนที่เหลือต้องชำระทั้งหมด 20 วัน ก่อนการเดินทาง

เงื่อนไขการยกเลิก

***** กรุณาพิจารณาเงื่อนไขต่างๆ และเงื่อนไขการยกเลิกทัวร์ของบริษัทฯ ก่อนทำการจองทัวร์ หากท่านได้ทำการจองทัวร์ ทางบริษัทฯ ถือว่าท่านได้รับทราบและยอมรับเงื่อนไขทุกอย่างเรียบร้อยแล้ว *****

- | | |
|---|----------------------------------|
| ➔ ยกเลิกก่อนการเดินทาง 45 วัน | หักค่าใช้จ่ายตามจริงที่เกิดขึ้น |
| ➔ ยกเลิกก่อนการเดินทาง 15 - 44 วัน | หักค่าใช้จ่าย 50 % ของราคาทัวร์ |
| ➔ ยกเลิกก่อนการเดินทาง 8 - 14 วัน | หักค่าใช้จ่าย 75 % ของราคาทัวร์ |
| ➔ ยกเลิกก่อนการเดินทาง 1 - 7 วัน | หักค่าใช้จ่าย 100 % ของราคาทัวร์ |
| ➔ ผู้เดินทางไม่สามารถเข้า - ออกเมืองได้ เนื่องจากเอกสารปลอม หรือการห้ามของเจ้าหน้าที่ หรือ ไม่ว่าจะด้วยเหตุผลใดใด | หักค่าใช้จ่าย 100 % ของราคาทัวร์ |

หมายเหตุ (สำคัญมาก ผู้โดยสารที่เดินทางต้องรับทราบ และยินยอม ก่อนการเดินทาง)

- รายการอาจมีการเปลี่ยนแปลงตามความเหมาะสม เนื่องจากความล่าช้าของสายการบิน โรงแรม ที่พัก การจราจร เหตุการณ์ทางการเมือง การนัดหยุดงาน การก่อกองลาจล อุบัติเหตุ สภาพอากาศ ภัยธรรมชาติ वादภัย อัคคีภัย หรือไม่ว่าจะด้วยสาเหตุใดๆ ก็ตาม (ซึ่งเป็นเหตุการณ์ที่เหนือการควบคุมจากทางบริษัททัวร์ฯ) โดยทางบริษัทจะคำนึงถึงความปลอดภัยของลูกค้าเป็นสำคัญ
- หากสถานที่ท่องเที่ยวใดที่ไม่สามารถเข้าชมได้ไม่ว่าด้วยสาเหตุใดก็ตาม ทางบริษัทขอสงวนสิทธิ์ในการไม่คืนค่าใช้จ่าย เนื่องจากทางบริษัทได้ทำการจองและถูกเก็บค่าใช้จ่ายไปแล้ว

- หากท่านยกเลิกทัวร์ เนื่องจากเหตุการณ์ความไม่สงบทางการเมือง สายการบิน สภาพอากาศ ภัยธรรมชาติ ภัย วาตภัย อัคคีภัย ทั้งที่สายการบิน หรือในส่วนของบริการทางประเทศที่ท่านเดินทางท่องเที่ยว ยังคงให้บริการอยู่เป็นปกติ ทางบริษัทฯ ขอสงวนสิทธิ์ในการไม่คืนค่าทัวร์ทั้งหมด หรือบางส่วนให้กับท่าน
- บริษัทฯ จะไม่รับผิดชอบ และ ขอสงวนสิทธิ์ในการ ไม่คืนค่าทัวร์ทั้งหมด หรือบางส่วนให้กับท่าน ในกรณีดังนี้
 - กรณีที่กองตรวจคนเข้าเมือง ห้ามผู้เดินทาง เดินทาง เนื่องจากมีสิ่งผิดกฎหมาย หรือสิ่งของห้ามนำเข้าประเทศเอกสารเดินทางไม่ถูกต้อง หรือความประพฤติส่อไปในทางเสื่อมเสียด้วยเหตุผลใดๆ ก็ตามที่ทางกองตรวจคนเข้าเมืองห้ามเดินทาง
 - กรณีที่สถานทูตงดออกวีซ่า อันสืบเนื่องมาจากตัวผู้โดยสารเอง
 - กรณีที่กองตรวจคนเข้าเมืองของประเทศไทยงดออกเอกสารเข้าเมือง ให้กับชาวต่างชาติ หรือ คนต่างด้าวที่พำนักอยู่ในประเทศไทย

**** ซึ่งทางบริษัทฯ ขอสงวนสิทธิ์ในการไม่คืนค่าทัวร์ทั้งหมด หรือบางส่วน ให้กับท่าน หากเกิดเหตุการณ์ดังกล่าว ****

ข้อมูลเพิ่มเติม

ตัวเครื่องบิน



ในการเดินทางเป็นหมู่คณะ ผู้โดยสารจะต้องเดินทางไป-กลับพร้อมกัน หากต้องการเลื่อนวันเดินทางกลับ ท่านจะต้องชำระค่าใช้จ่ายส่วนต่างที่สายการบิน และบริษัททัวร์เรียกเก็บและการจัดที่นั่งของกรุ๊ป เป็นไปโดยสายการบินเป็นผู้กำหนด

ในกรณียกเลิกการเดินทาง และได้ดำเนินการออกตัวเครื่องบินไปแล้ว (กรณีตัว REFUND ได้) ผู้เดินทางต้องรอ REFUND ตามระบบของสายการบินเท่านั้น



โรงแรมที่พัก

เนื่องจากการวางแผนแบบห้องพักของแต่ละโรงแรมแตกต่างกัน จึงอาจทำให้ห้องพักแบบห้องเดี่ยว (Single) และห้องคู่ (Twin / Double) และ ห้องพักแบบ 3 ท่าน / 3 เตียง (Triple Room) ห้องพักอาจจะไม่ติดกัน

กรณีจัดงานจัดประชุมนานาชาติ (Trade Fair) เป็นผลให้ค่าโรงแรมสูงขึ้นมาก และห้องพักในเมืองเต็ม บริษัทฯ ขอสงวนสิทธิ์ ในการปรับเปลี่ยน หรือย้ายเมือง เพื่อให้เกิดความเหมาะสม



สัมภาระ และ ค่าพนักงานยกกระเป๋า

สำหรับน้ำหนักของสัมภาระที่ทางสายการบินอนุญาตให้บรรทุกใต้ท้องเครื่องบิน คือ 20 กิโลกรัม สำหรับผู้โดยสารชั้นประหยัด การเรียกเก็บค่าน้ำหนักเพิ่มเป็นสิทธิ์ของสายการบินที่ไม่อาจปฏิเสธได้

สำหรับกระเป๋าสัมภาระที่ทางสายการบินอนุญาตให้นำขึ้นเครื่องได้ ต้องมีน้ำหนักไม่เกิน 7 กิโลกรัม และมีความกว้าง+ยาว+สูง ไม่เกิน 115 เซนติเมตร หรือ 25 เซนติเมตร (9.75 นิ้ว) x 56 เซนติเมตร (21.5 นิ้ว) x 46 เซนติเมตร (18 นิ้ว)

กรณีที่ต้องมีบินด้วยสายการบินภายในประเทศ น้ำหนักของกระเป๋าอาจจะถูกกำหนดให้ต่ำกว่ามาตรฐานได้ ทั้งนี้ขึ้นอยู่กับข้อกำหนดของแต่ละสายการบินทางบริษัทฯ ขอสงวนสิทธิ์ไม่รับภาระส่วนของค่าใช้จ่ายที่สัมภาระน้ำหนักเกิน (ท่านต้องชำระในส่วนที่โดนเรียกเก็บเพิ่ม)

ทางบริษัทฯ ไม่รับผิดชอบ กรณีเกิดการสูญหาย , สูญหายของกระเป๋า และสัมภาระของผู้โดยสาร

