



Japan

いらっしゃいませ  
" อธิบายมาละ "

UNIVERSAL STUDIOS  
JAPAN

OSAKA TOKYO SAKURA

การ์ตูนที่พิศวงสวย  
TOBA SEASIDE HOTEL  
เที่ยวครบ 2 เมือง



- ปกรสาทโตซากะ ชมซากุระ - ช้อปปิ้งชิบะฮาริ - ฮาจิมาจิ
- สวนพฤกษศาสตร์ฮิโรชิมา - สวนบ่อน้ำ - ศาลเจ้าอิเซะ - ถนนช้อปปิ้ง - ฮอมาเร
- พิพิธภัณฑ์ฮอนชู - สวนดอกไม้อาโมเอะ - สวนดอกไม้อาโมเอะ - OOTEMBA OUTLET
- อุทยานฟูจิ ชั้น 5 - โอชิโนะ 5กิโล - ช้อปปิ้งชินจูกุ - ตลาดปลาฮิชิ

- ขอพราตาสเอะ
- ศาลเจ้าแห่งโชคลาภ
- นั่งเรือเฟอร์รี่ชมแหลมอิราโทะ
- บริการอาหารบนเครื่อง



- 3 - 08 เม.ย. (วันจันทรี่)
- 14 - 19 เม.ย. (ช่วงสงกรานต์)
- 26 เม.ย. - 1 พ.ค. (วันแรงงาน)
- 7 - 12 พ.ค. (วันพืชมงคล)
- 21 - 26 พ.ค. (วันวิสาขบูชา)
- 30 พ.ค. - 04 มิ.ย. (วันเฉลิมพระชนมพรรษา)

นำดื่ม กังโปและกลับ  
นน.กรุงเทพฯ ท่านละ: 20 กก.

6วัน 4คืน

52,900.-

ราคาเริ่มต้น



TOP-202

# OSAKA TOKYO SAKURA

## 6 DAY 4 NIGHT BY THAI AIRASIA X



Japan  
いらっしゃいませ  
" อิริบิชิยามาเตะ "

### OSAKA TOKYO SAKURA

การ์นต์ที่พักวิวสวย  
TOBA SEASIDE HOTEL  
เที่ยวครบ 2 เมือง



- ปราสาทโอซาก้า ชมซากุระ - ช้อปปิ้งชินจูกุ - ฮาตุนิจิวาซ่า
- สวนดอกไม้คิตะฮารุ - สวนป่าฟุจิ - ศาลเจ้าอิเซะ - ถนนช้อปปิ้ง - ฮอนเทน
- พิพิธภัณฑ์ฮิงอกุสึ - สวนดอกไม้ซามะมัตสึ - OTEMBU OUTLET
- พิพิธภัณฑ์ ชั้น 5 - โอชิโนะ ซึโกะ - ช้อปปิ้งชินจูกุ - ตลาดปลาฮิโงชิ

- ขอฟรตาลีเสะ
  - ศาลเจ้าแห่งโชคลาภ
  - นั่งเรือเฟอร์รี่ชมแหลมอิราโทะ
  - บริการอาหารบนเครื่อง
- ป้าดื่ม ก๊งไปแะ-กลับ  
นน.นร=เป้า ค่าแะ: 20 กก.



- 3 - 08 เม.ย. (วันจันทรี่)
- 14 - 19 เม.ย. (ช่วงสงกรานต์)
- 26 เม.ย. - 1 พ.ค. (วันแรงงาน)
- 7 - 12 พ.ค. (วันพืชมงคล)
- 21 - 26 พ.ค. (วันวิสาขบูชา)
- 30 พ.ค. - 04 มิ.ย. (วันเฉลิมพระชนมพรรษา)

6วัน 4คืน  
**52,900.-**  
ราคาเริ่มต้น



กำหนดการเดินทาง : เมษายน – พฤษภาคม 2567

วัน	รายการท่องเที่ยว	เช้า	เที่ยง	เย็น	โรงแรมที่พัก
1	สนามบินสุวรรณภูมิ – สนามบินคันไซ XJ 612 (01.15-08.40) บริการอาหารร้อนบนเครื่องบิน	-	-	-	
2	สนามบินคันไซ – ปราสาทโอซาก้า ชมซากุระ - ซ้อปปิ้งชินไซบาชิ หรือ เลือกซื้อทัวร์เสริม สวนสนุกยูนิเวอร์แซลสตูดิโอ ผู้ใหญ่ 3,200 บาท / เด็ก 2,900 บาท (เดินทางโดยรถบัส)				SARASA NUMBA HOTEL หรือเทียบเท่า
3	อาราชิยาม่า – สะพานโทเก็ตสึเคียว – สวนป่าไผ่ – ศาลเจ้าอิเสะ – ถนนซ้อปปิ้ง – ออนเซน				TOBA SEADSIDE ONSEN HOTEL หรือเทียบเท่า 
4	นั่งเฟอร์รี่สู่เมืองอิราโกะ – สวนดอกไม้ ฮามามัตสึ – GOTEMBA OUTLET – ออนเซน				TOMINOKO HOTEL หรือ เทียบเท่า 
5	ภูเขาไฟฟูจิ ชั้น 5 (ขึ้นอยู่กับสภาพอากาศ) – โอชิโนะ ฮักไก – ซ้อปปิ้งชินจูกุ				ARIAKE WASHINGTON HOTEL หรือเทียบเท่า
6	สนามบินนาริตะ – สนามบินสุวรรณภูมิ XJ 603 (12.00 – 19.10)				

ลำดับ	วันเดินทาง	ราคา ผู้ใหญ่	เด็กมีเตียง (6-11ปี)	เด็ก ไม่มีเตียง (2-5ปี)	พักเดี่ยว	ราคาไม่ รวมตัว
<b>ราคานี้ยังไม่รวมค่าทิปไกด์และคนขับ 700/ท่าน</b>						
1	14 – 19 เมษายน 2567 (ช่วงสงกรานต์) *** ปรับลดราคา ***	55,900	55,900	49,900	8,900	39,900
2	07 – 12 พฤษภาคม 2567 (วันพีชมงคล) *** ปรับลดราคา ***	53,900	53,900	47,900	8,900	39,900
3	21 – 26 พฤษภาคม 2567 (วันวิสาขบูชา) *** ปรับลดราคา ***	53,900	53,900	47,900	8,900	39,900
4	30 พฤษภาคม – 04 มิถุนายน 2567 (วันเฉลิมพระชนพรรษา) *** ปรับลดราคา ***	52,900	52,900	46,900	8,900	39,900

วันแรก

ของการเดินทาง

## สนามบินสุวรรณภูมิ – สนามบินคันไซ



สนามบินสุวรรณภูมิ

เวลา 22.30 น. พร้อมกันที่ **สนามบินสุวรรณภูมิ**  
อาคารผู้โดยสารขาออกระหว่างประเทศ

เคาน์เตอร์ **สายการบินไทยแอร์เอเชียเอ็กซ์** เจ้าหน้าที่  
คอยให้การต้อนรับ ดูแลด้านเอกสาร เช็คอิน และ  
สัมภาระในการเดินทาง

สนามบินคันไซ – ปราสาทโซาก้า ชมซากุระ – ช้อปปิ้งชินไซบาชิ

**ทัวร์เสริมสวนสนุกยูนิเวอร์แซลสตูดิโอ (เดินทางโดยรถบัส)**

วันที่สอง

ของการเดินทาง

สนามบินคันไซ



เวลา 01.15 น. ออกเดินทางสู่ **สนามบินคันไซ**  
ประเทศญี่ปุ่น โดย **สายการบินไทยแอร์เอเชียเอ็กซ์**  
เที่ยวบินที่ XJ 612

**เวลาญี่ปุ่น เร็วกว่าประเทศไทย 2 ชั่วโมง**

เวลา 08.40 น. เดินทางถึง **สนามบินคันไซ**  
นำท่านผ่านขั้นตอนการตรวจคนเข้าเมืองและ  
ศุลกากร

 **บริการอาหารบนเครื่อง**

น้ำดื่ม ทั้งไปและกลับ  
นุน.กระเป๋าทานละ 20 กก.



## ปราสาทโอซาก้า



**ปราสาทโอซาก้า** ถือได้ว่าเป็นแลนด์มาร์กอันดับหนึ่งของเมืองแห่งนี้ ตัวปราสาทว่าสวยแล้วบริเวณรอบ ๆ ช่วงฤดูใบไม้ผลินี่ยิ่งพาให้ฟินเข้าไปใหญ่ เนื่องจากในบริเวณรอบ ๆ ปราสาทโอซาก้าเต็มไปด้วยต้นซากุระกว่า 4,000 ต้น เวลาบานที่มันกลายเป็นภาพที่สวยงามตระการตาอย่างแรง ทั้งสถาปัตยกรรมแบบโบราณกลมกลืนเข้ากับธรรมชาติได้อย่างไม่น่าเชื่อ นอกจากนี้ยังมีสวนนิชิโนมารุ (Nishinomaru Park) ที่ตั้งอยู่ทางทิศตะวันตกของปราสาท เป็นพื้นที่สำหรับปิกนิก และชมแสงไฟของตัวปราสาทในตอนกลางคืนที่สวยงามอีกด้วย จะมากลางวันก็สวยแบบพลีว ๆ แต่มาแบบกลางคืนก็ให้มีเสน่ห์ไปอีกแบบ

## รับประทานอาหารกลางวัน ณ ภัตตาคาร

### ช้อปปิ้งชินไซบาชิ



นำท่านช้อปปิ้ง **ย่านชินไซบาชิ (SHINSAIBASHI)** ในโอซาก้า (Osaka) หรือที่เรียกกันทั่วไปว่าย่าน มินามิ (Minami) นับเป็นสวรรค์แห่งการช้อปปิ้งอย่างแท้จริง เพราะมีร้านรวงมากมายตั้งแต่ห้างสรรพสินค้าไปจนถึงย่านร้านค้าไว้คอยสนองความต้องการของนักท่องเที่ยวได้หลากหลายกลุ่ม ในย่านร้านค้าชินไซบาชิที่ทอดตัวจากทิศเหนือจรดใต้เป็นระยะทางยาว 580 เมตร มีร้านขายเสื้อผ้าและร้านอาหารเรียงรายกันอยู่เกือบ 200 ร้านค้า ทางทิศตะวันตกของชินไซบาชิคือย่านแห่งแฟชั่นวัยรุ่น Americamura ส่วนทางทิศใต้ก็มีย่านนัมบะซึ่งย่านโดทงโบริ (Dotonbori) มีป้ายโฆษณาต่าง ๆ อย่าง กูลิโกะ (Glico) และป้ายรูปปู คานิโดระคุ (Kanidoraku) ก็อยู่ติด ๆ กันนั่นเอง จึงเป็นสถานที่ ๆ เหมาะมากเช่นกันสำหรับการถ่ายรูปเป็นที่ระลึก

หมายเหตุ : สำหรับท่านที่เข้ายูนิเวอร์แซลสตูดิโอ

ชำระเพิ่ม ราคาผู้ใหญ่ ท่านละ 3,200 บาท // ราคาเด็ก ท่านละ 2,900 บาท

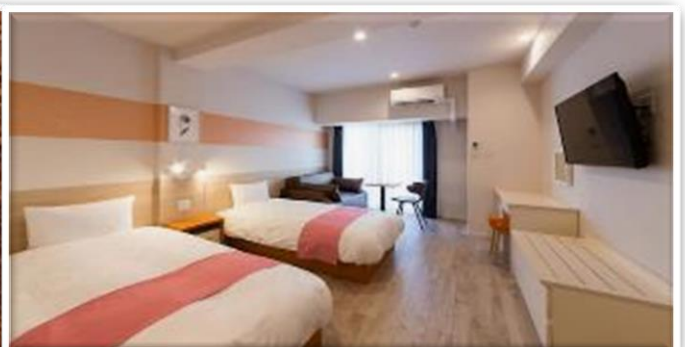


เดินทางสู่ ยูนิเวอร์แซล สตูดิโอส์ เจแปน หรือ USJ (Universal Studios Japan) สวนสนุกที่ใหญ่ที่สุดในโอซาก้าแห่งนี้ เป็นสวนสนุกที่มีคนมาเที่ยวมากที่สุดเป็นอันดับสองของญี่ปุ่นรองจากโตเกียวดิสนีย์แลนด์ และเป็นหนึ่งในธีมพาร์ก แอนด์ รีสอร์ท ของยูนิเวอร์แซลซึ่งมีเพียง 4 แห่งในโลก แถมยังเป็นยูนิเวอร์แซลธีมพาร์กแห่งแรกในเอเชียอีกด้วย USJ แบ่งออกเป็น 9 โซน ตามธีมภาพยนตร์สุดฮิตของฮอลลีวูดหนังดังจากค่ายยูนิเวอร์แซลสตูดิโอส์ Universal Wonderland: เหมาะกับเด็กเล็กและครอบครัว ที่นี่แบ่งออกเป็น 3 โซนย่อยๆ คือ Snoopy Studio, Hello Kitty Fashion Avenue และ Sesame Street Fun World เด็ก ๆ และผู้ใหญ่จะได้สนุกกับเครื่องเล่นอย่าง Flying Snoopy และ Moppy's Balloon Trip Amity Village: เรือของขวัญ ในแอมิตีวิลเลจ เพราะฉลามกินคนจากหนังดังเรื่อง Jaws Waterworld: ชมฉากต่อสู้แบบสด ๆ ในสตูดิโอที่เจ๋งที่สุดแห่งหนึ่งของสวนสนุก The Wizarding World of Harry Potter: Jurassic Park: นั่ง The Flying Dinosaur ย้อนกลับไปยังโลกสมัยก่อนประวัติศาสตร์ แล้วเตรียมวิ่งหนีไดโนเสาร์ที่ Jurassic Park – The Ride หนึ่งในเครื่องเล่นทางน้ำที่ฮอตที่สุดของ USJ San Francisco: พบกับฉากไฟไหม้สุดตื่นเต้นเหมือนอย่างในภาพยนตร์เรื่อง Backdraft Minion Park: เล่นสนุกกับเหล่ามินเนียนตัวเหลืองสุดกวนที่โผล่ออกมาจากเล็บใต้ดิน New York: สัมผัสประสบการณ์ติดกับดักใยแมงมุมสามมิติสุดตื่นเต้นได้จากเครื่องเล่น The Amazing Adventures of Spider-Man – The Ride 4K3D Hollywood: ขาชี้ฟ้าหน้าสู้พื้นต้องนี้เลย Hollywood Dream – The Ride – Backdrop เครื่องเล่นที่จะพาผู้โดยสารเล่นฉิวแบบหันหลังไปบนโรลเลอร์โคสเตอร์ แต่ถ้าชอบพุ่งไปข้างหน้ามากกว่า เราขอแนะนำให้ขึ้น Hollywood Dream

เพื่อไม่เป็นการรบกวนเวลาของท่าน

จึงให้ท่านอิสระในการเลือกรับประทานอาหารเย็นได้ตามอัธยาศัย

นำท่านเข้าสู่ที่พัก SARASA NAMBA HOTEL หรือเทียบเท่า



วันที่สาม

ของการเดินทาง

อาราชิยาม่า – สะพานโทเกิตสึเคียว –

สวนป่าไผ่ – ศาลเจ้าอิเสะ – ถนนซ้อปป์ – ออนเซน

รับประทานอาหารเช้า ณ ห้องอาหารของโรงแรม



อาราชิยาม่า – สะพานโทเกิตสึ

เดินทางสู่ **อาราชิยาม่า (Arashiyama)** สถานที่สุดโรแมนติกที่แม้แต่ชาวญี่ปุ่นเองยังมักจะไปเที่ยวพักผ่อนในวันหยุดเพื่อชื่นชมกับความสวยงามตามธรรมชาติ โดยเฉพาะอย่างยิ่งในช่วงฤดูใบไม้ผลิ การได้มาชื่นชมความสวยงามของดอกซากุระที่ได้รับการคัดเลือกให้เป็นหนึ่งในสถานที่แนะนำสำหรับชมซากุระในเมืองเกียวโต **สะพานโทเกิตสึเคียว** ที่มีความยาว 250 เมตร ข้ามแม่น้ำโออิงว่าตั้งอยู่บริเวณเชิงเขาอาราชิยาม่าและยังคงลักษณะเหมือนในคริสต์ศตวรรษที่ 17 แม้จะบูรณะใหม่ด้วยเหล็กแล้วก็ตาม ในฤดูใบไม้ผลิและใบไม้เปลี่ยนสี ยังเป็นอีกสถานที่ที่มีชื่อเสียงในการชมดอกไม้อีกด้วย

สวนป่าไผ่



เดินทางสู่ **สวนป่าไผ่ (Bamboo Groves)** เป็นเส้นทางเดินเล็กๆ ที่ตัดผ่านในกลางสวนป่าไผ่ สามารถเดินเล่นหรือขี่จักรยานผ่านก็ได้ ให้บรรยากาศที่แปลกและหาได้ยาก อิสระให้ท่านเดินชมความงามยามที่มีแสงอาทิตย์ลอดผ่านตัวป่าไผ่ลงมายังพื้นด้านล่าง ประกอบกับมีลมพัดมาพร้อมกันก็จะเป็นเสียงกึ่งก้านของต้นไผ่กระทบกันไปมา ดูสวยงามและให้บรรยากาศโรแมนติกยิ่งนัก บริเวณใกล้ๆ จะเป็นร้านขายของพื้นเมืองที่ทำมาจากต้นไม้ เช่น ตะกร้าไม้ไผ่, ถ้วย, กล่องใส่ของ หรือเสื่อสานจากไผ่ อิสระให้ท่านซื้อสินค้า หรือเลือกถ่ายภาพเก็บความประทับใจตามอัธยาศัย

รับประทานอาหารกลางวัน ณ ภัตตาคาร

## ศาลเจ้าอิเสะ



เดินทางสู่ **ศาลเจ้าอิเสะ** เป็นศาลเจ้าสำคัญ และใหญ่ที่สุดแห่งหนึ่งของลัทธิชินโต มีความเก่าแก่มากชนิดที่ว่าย้อนตำนานกลับไปได้ถึง 2,000 ปีเลย สร้างขึ้นเมื่อ 4 ปีก่อนคริสตกาลหรือตรงกับ พ.ศ. 539 เพื่อเป็นที่ประดิษฐานของ อามาเทราสึ โอมิคามิ เทพเจ้าแห่งดวงอาทิตย์ หรือเทพีแห่งแสงสว่างนั่นเองครับ ซึ่งเทพเจ้าองค์นี้นับว่ามีความสำคัญกับชาวญี่ปุ่นมาก ๆ เพราะเป็นเทพหลักของศาสนาชินโต อันเป็นรากฐานของพิธีกรรมต่าง ๆ มากมาย ทั้งยังเชื่อกันว่าจักรพรรดิของชาวญี่ปุ่นนั้นสืบเชื้อสายมาจากเทพองค์นี้โดยตรง รวมถึงธงชาติญี่ปุ่นยังมีสัญลักษณ์ของดวงอาทิตย์ด้วยนั้นเลยเป็นสาเหตุที่ทำให้ศาลนี้ชาวญี่ปุ่นต่างบอกว่า “ต้องมาสักการะให้ได้สักครั้งหนึ่งในชีวิต”

## ถนนช้อปปิ้ง



นำท่านเดินเล่นบนถนนช้อปปิ้งโบราณที่ศาลเจ้าอิเสะ **ถนนช้อปปิ้ง OHARAIMACHI** ย้อนอดีต (พร้อมกับนักท่องเที่ยวอีกมากมาย) ที่โอฮะระไมะชิ (Oharaimachi) ถนนช้อปปิ้งยาว 800 เมตร บนเส้นทางสู่ศาลเจ้าอิเสะ เดินเที่ยวไปบนถนนที่ปูด้วยหิน สองข้างทางเรียงรายไปด้วยอาคารในแบบสมัยเอโดะ ซึ่งเป็นที่ตั้งของร้านค้าและร้านอาหารมากมาย

นำท่านเข้าสู่ที่พัก **TOBA SEASIDE HOTEL** หรือเทียบเท่า

รับประทานอาหารค่ำ ณ ห้องอาหารของโรงแรม



หลังจากรับประทานอาหารค่ำแล้ว ให้ท่านได้อาบน้ำแร่เพื่อสุขภาพ  
เพิ่มวิตามินผิวให้กับร่างกาย ผ่อนคลายความเมื่อยล้าได้อย่างเต็มที่





วันที่สี่

ของการเดินทาง

นั่งเฟอร์รี่สู่เมืองอิราโกะ – ปราสาทฮามามัตสึ หรือ  
สวนดอกไม้ฮามามัตสึ – GOTEMBA OUTLET – ออนเซน

รับประทานอาหารเช้า ณ ห้องอาหารของโรงแรม



นั่งเฟอร์รี่สู่เมืองอิราโกะ

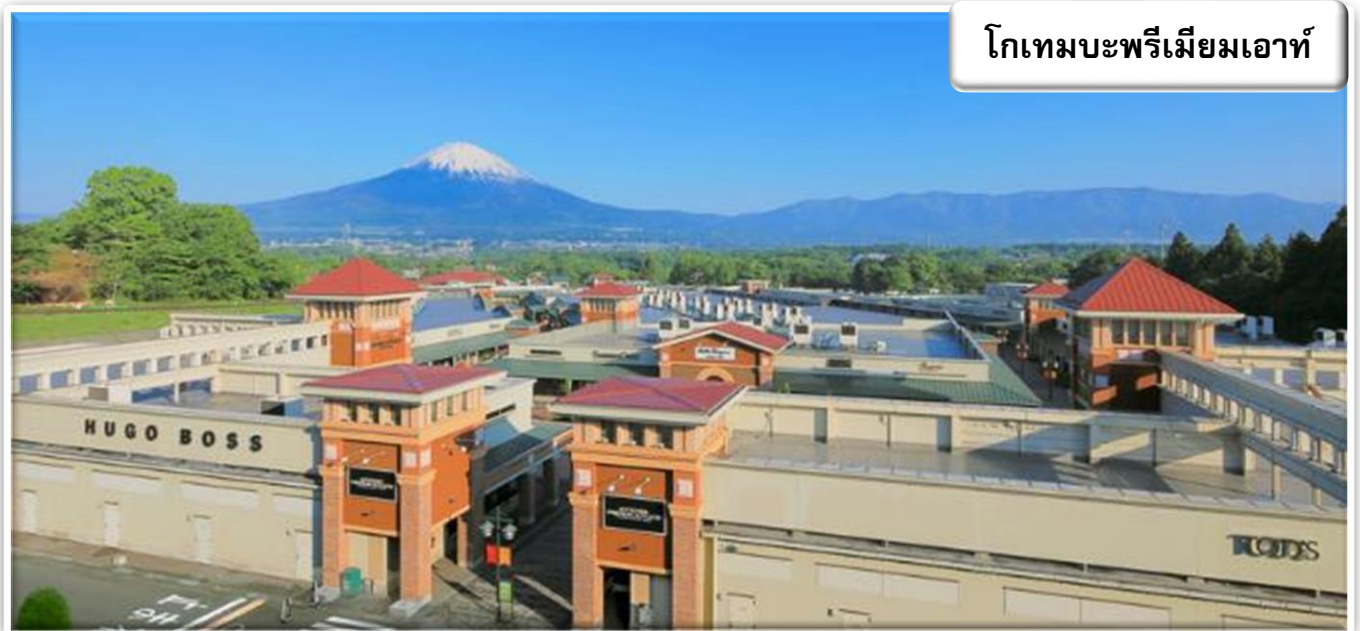
นำท่าน **นั่งเฟอร์รี่สู่เมืองอิราโกะ** เรือเฟอร์รี่ข้ามอ่าวชิรุกะนั้นเป็นถนนเส้นทางพิเศษของจังหวัดที่อยู่เหนือน้ำซึ่งจดทะเบียนเป็นเส้นทางหมายเลข 223 (ซึ่งสามารถอ่านออกเสียงได้ว่า ฟุจิซัง ในภาษาญี่ปุ่น) เรือเฟอร์รี่นี้แล่นข้ามอ่าวชิรุกะ ซึ่งเป็นหนึ่งในอ่าวที่สวยงามที่สุดในโลก และเชื่อมต่อกับท่าเรือชิมิซึและท่าเรือนิชิอิซุโทอิโดยใช้เวลาเดินทาง 70 นาที เพลิดเพลินไปกับทัศนียภาพอันตระการตาของสถานที่มรดกโลกอย่างภูเขาไฟฟูจิและดงสนมิโสะโนะมัตสึบาระจากห้องรับรองสุดหรู และสุขใจไปกับการล่องเรืออันแสนผ่อนคลายและไม่มีรถติดบนพื้นทะเล

รับประทานอาหารกลางวัน ณ ภัตตาคาร

สวนดอกไม้ฮามามัตสึ



**สวนดอกไม้ฮามามัตสึ** สวนพฤกษศาสตร์ที่อยู่ติดกับทะเลสาบฮามานะ มีทัศนียภาพธรรมชาติที่สวยงามและเต็มไปด้วยดอกไม้พีชพันธุ์กว่า 3,000 ชนิด รวมถึงต้นซากุระ 1,300 ต้น และทิวลิป 5 แสนดอก นอกจากนี้ยังมี "สวนดอกกุหลาบ" กว่า 1000 ต้น และ "สวนฮานะชิโอะ" ที่เต็มไปด้วยพรรณไม้ญี่ปุ่นกว่า 1 ล้านต้น อีกทั้งยังสามารถชมดอกไม้บานาพันธุ์ตามฤดูกาล เช่น ในฤดูใบไม้ร่วงก็สามารถชมโมมิจิ(ใบไม้แดง)ได้



โกเทมบะพรีเมียมเอาท์

นำท่านสู่ **โกเทมบะพรีเมียมเอาท์เล็ต** ช้อปปิ้งมอลล์ที่ใหญ่ที่สุดในญี่ปุ่น แหล่งช้อปปิ้งยอดนิยมประจำสถานที่ท่องเที่ยวรอบแนวภูเขาไฟฟูจิ ภายในมีร้านค้าแบรนด์เนมกว่า 210 ร้าน ศูนย์อาหารอีก 23 แห่ง ซึ่งแวดล้อมไปด้วยภูมิทัศน์ทางธรรมชาติสวย ๆ ทั้งทะเลสาบ สวนดอกไม้ และภูเขาไฟฟูจิ

นำท่านเข้าสู่ที่พัก **TOMINIKO ONSEN HOTEL** หรือเทียบเท่า

รับประทานอาหารค่ำ ณ ห้องอาหารของโรงแรม **บุฟเฟ่ต์ซาบูยกัซ**



หลังจากรับประทานอาหารค่ำแล้ว ให้ท่านได้อาบน้ำแร่เพื่อสุขภาพ  
เพิ่มวิตามินผิวให้กับร่างกาย ผ่อนคลายความเมื่อยล้าได้อย่างเต็มที่



วันที่ห้า

ของการเดินทาง

ภูเขาไฟฟูจิ ชั้น 5 (ขึ้นอยู่กับสภาพอากาศ) -

โอชิโนะ ฮักไก - ซ้อปิ้งชินจุกุ

รับประทานอาหารเช้า ณ ห้องอาหารของโรงแรม



นำท่านเดินทางสู่ **ภูเขาไฟฟูจิชั้นที่ 5 หรือ Mt. Fuji 5th Station** เป็นทั้งจุดชมวิวยอดนิยมสำหรับนักท่องเที่ยว และจุดเริ่มต้นในการเดินเท้าขึ้นไปสู่ยอดภูเขาไฟฟูจิสำหรับบรรดานักปีนเขา ตั้งอยู่ที่จังหวัดยามานาชิ ประเทศญี่ปุ่น ภูเขาไฟฟูจิถูกแบ่งออกเป็น 10 สถานี หรือ 10 ระดับตามเส้นทางในการปีนขึ้นไปสู่ยอดเขา เนื่องจากระบบการคมนาคมที่ถูกพัฒนาขึ้นเรื่อยๆ จึงทำให้ในปัจจุบัน รถบัสสามารถวิ่งขึ้นมาได้ถึงบริเวณชั้นที่ 5 ส่งผลให้สถานีนี้ไม่ได้เป็นเพียงแค่สถานีสำหรับนักปีนเขาเพียงอย่างเดียวเท่านั้น แต่ยังได้รับความนิยมอย่างมากในหมู่นักท่องเที่ยวที่ต้องการขึ้นมาชมภูเขาไฟฟูจิอย่างใกล้ชิดเต็มตา รวมถึงสามารถมองเห็นวิวของทะเลสาบทั้ง 5 แห่งที่รายล้อมอยู่ได้อีกด้วย

รับประทานอาหารกลางวัน ณ ภัตตาคาร

**หมู่บ้านโอชิโนะ ฮักไก (Oshino Hakkai Village)**

เป็นหมู่บ้านที่ตั้งอยู่ใกล้ภูเขาไฟฟูจิ บริเวณทะเลสาบยามานาคาโกะ (Lake Yamanaka-ko) ซึ่งในปี 2013 ฟูจิซังได้รับเลือกให้เป็นมรดกทางวัฒนธรรมของโลก ที่นี้เองก็ได้รับเลือกในฐานะส่วนหนึ่งของฟูจิซังด้วย และเพราะในบริเวณนี้มีบ่อน้ำใสๆ รวมกันกว่า 8 บ่อ ทำให้คนไทยเราเรียกที่นี่ว่า "หมู่บ้านน้ำใส" นั่นเอง



หมู่บ้านโอชิโนะฮักไก

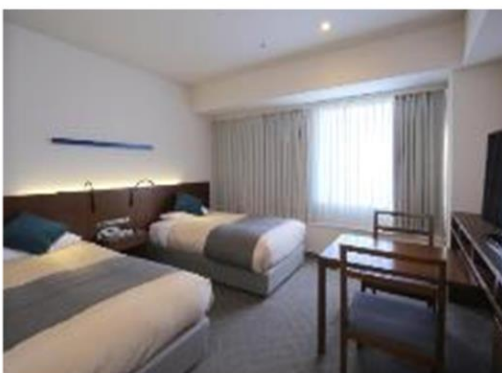


นำท่านช้อปปิ้ง **ย่านชินจูกุ (Shinjuku)** ซึ่งโดดเด่นด้วยอาคารที่ว่าการมหานครโตเกียว (The Tokyo Metropolitan Government) ตั้งตระหง่านอยู่นั้น คือย่านธุรกิจที่เฟื่องฟูที่สุดในโตเกียว (Tokyo) นอกจากนี้จะเต็มไปด้วยห้างสินค้าแฟชั่นและห้างสรรพสินค้าขนาดใหญ่อย่าง Isetan, Takashimaya และ Marui เรียงรายกันอยู่มากมายแล้ว บริเวณทางออกฝั่งตะวันออกของสถานีชินจูกุยังมีห้างร้านให้นักท่องเที่ยวหลากหลายกลุ่มวัยได้ช้อปปิ้งกันอย่างจุใจอีกมากมาย ไม่ว่าจะเป็นดีสเคาท์สโตร์อย่าง Don Quijote ร้านขายเครื่องใช้ไฟฟ้าอย่าง Yamada Denki หรือจะเป็น Shinjuku Subnade ซึ่งมีร้านสินค้าหลากหลายแบรนด์

เพื่อไม่เป็นการรบกวนเวลาของท่าน

จึงให้ท่านอิสระในการเลือกรับประทานอาหารเย็นได้ตามอัธยาศัย

นำท่านเข้าสู่ที่พัก **ARIAKE WASHINGTON HOTEL** หรือเทียบเท่า



วันที่หก

ของการเดินทาง

สนามบินนาริตะ – สนามบินสุวรรณภูมิ

รับประทานอาหารเช้า ณ ห้องอาหารของโรงแรม

ถึงเวลาอันสมควร นำท่านเดินทางไปสู่ สนามบินนาริตะ

เวลา 12.00 น. ออกเดินทางสู่ สนามบินสุวรรณภูมิ กรุงเทพฯ ฯ

โดยสารการบินไทยแอร์เอเชียเอ็กซ์ เที่ยวบินที่ XJ 603

เวลา 17.10 น. เดินทางถึง สนามบินสุวรรณภูมิ กรุงเทพฯ ฯ โดยสวัสดิภาพ

พร้อมด้วยความประทับใจ

# เงื่อนไขการจองทัวร์

## อัตรานี้รวม

- ✓ ราคานี้รวมภาษีน้ำมัน ณ วันที่ 01 สิงหาคม 2566 และ ทางบริษัทฯ ขอสงวนสิทธิ์ในการปรับภาษีน้ำมันขึ้น หากทางสายการบินมีการเรียกเก็บเพิ่มเติม โดยทางบริษัท จะแจ้งให้ทราบก่อนการออกตั๋วเครื่องบิน
- ✓ ค่าตัวเครื่องบินไป-กลับ ตามเส้นทางที่ระบุ
- ✓ ค่าภาษีสนามบินทุกแห่งตามรายการที่ระบุ
- ✓ ค่าพาหนะรับส่งตามรายการนำเที่ยวที่ระบุ
- ✓ ค่าโรงแรมห้องพัก 2-3 ท่านต่อห้องตามรายการที่ระบุ
- ✓ ค่าอาหาร เครื่องดื่มตามรายการที่ระบุ
- ✓ ค่าเข้าชมสถานที่ต่างๆ ตามรายการที่ระบุ
- ✓ ค่าประกันอุบัติเหตุคุ้มครองในวงเงินท่านละ 1,000,000 บาท
- ✓ ค่าเบี้ยประกัน อุบัติเหตุในระหว่างการเดินทางท่องเที่ยว วงเงินประกันท่านละ 500,000 บาท ( ไม่ครอบคลุมถึง สุขภาพ อาการเจ็บป่วย หรือ โรคประจำตัว ) กรณีเสียชีวิต จากอุบัติเหตุระหว่างการเดินทางท่องเที่ยว วงเงินประกัน ท่านละ 1,000,000 บาท (เงื่อนไขตามกรมธรรม์)

## อัตรานี้ไม่รวม

- ✗ ค่าทำหนังสือเดินทาง หรือ พาสปอร์ต วัคซีนพาสปอร์ต
- ✗ ค่าใช้จ่ายส่วนตัวนอกเหนือในรายการ เช่น ค่าโทรศัพท์, ค่าซักรีด, ค่าเครื่องดื่มและอาหารที่สั่งเพิ่มเติมจากรายการที่ทางบริษัท จัดให้เป็นต้น
- ✗ ค่าน้ำหนักกระเป๋าเดินทางในกรณีน้ำหนักเกินกว่าสายการบินกำหนด
- ✗ ค่าธรรมเนียมในการยื่นใบอนุญาติสำหรับคนต่างด้าวที่กลับเข้าประเทศ
- ✗ ค่าภาษีน้ำมันที่ทางสายการบินมีการเรียกเก็บเพิ่มเติม หรือมีการเปลี่ยนแปลงกะทันหัน
- ✗ ค่าภาษีมูลค่าเพิ่ม 7% และ ค่าภาษีหัก ณ ที่จ่าย 3% ซึ่งต้องจ่ายเพิ่มจากราคาค่าทัวร์
- ✗ ค่าทิปไกด์และคนขับ 700 บาท / ท่าน

หมายเหตุ : อายุ 6 เดือน - ไม่ถึง 1 ปี และ อายุ 76 - 85 ปี

ค่าประกันอุบัติเหตุคุ้มครองในวงเงินท่านละ 500,000 บาท



- หากท่านยกเลิกทัวร์ เนื่องจากเหตุการณ์ความไม่สงบทางการเมือง สายการบิน สภาพอากาศ ภัยธรรมชาติ วิกฤติ ภัย อัคคีภัย ทั้งที่สายการบิน หรือในส่วนของการบริการทางประเทศที่ท่านเดินทางท่องเที่ยว ยังคงให้บริการอยู่เป็นปกติ ทางบริษัทฯ ขอสงวนสิทธิ์ในการไม่คืนค่าทัวร์ทั้งหมด หรือบางส่วนให้กับท่าน
- บริษัทฯ จะไม่รับผิดชอบ และ ขอสงวนสิทธิ์ในการ ไม่คืนค่าทัวร์ทั้งหมด หรือบางส่วนให้กับท่าน ในกรณีดังนี้
  - กรณีที่กองตรวจคนเข้าเมือง ห้ามผู้เดินทาง เดินทาง เนื่องจากมีสิ่งผิดกฎหมาย หรือสิ่งของห้ามนำเข้าประเทศเอกสารเดินทางไม่ถูกต้อง หรือความประพฤติส่อไปในทางเสื่อมเสียด้วยเหตุผลใดๆ ก็ตามที่ทางกองตรวจคนเข้าเมืองห้ามเดินทาง
  - กรณีที่สถานทูตออกวีซ่า อันสืบเนื่องมาจากตัวผู้โดยสารเอง
  - กรณีที่กองตรวจคนเข้าเมืองของประเทศไทยงดออกเอกสารเข้าเมือง ให้กับชาวต่างชาติ หรือ คนต่างด้าวที่พำนักอยู่ในประเทศไทย

**\*\* ซึ่งทางบริษัทฯ ขอสงวนสิทธิ์ในการไม่คืนค่าทัวร์ทั้งหมด หรือบางส่วน ให้กับท่าน หากเกิดเหตุการณ์ดังกล่าว \*\***



# ข้อมูลเพิ่มเติม

## ตั๋วเครื่องบิน



ในการเดินทางเป็นหมู่คณะ ผู้โดยสารจะต้องเดินทางไป-กลับพร้อมกัน หากต้องการ  
เลื่อนวันเดินทางกลับ ท่านจะต้องชำระค่าใช้จ่ายส่วนต่างที่สายการบิน และบริษัททัวร์  
เรียกเก็บและการจัดที่นั่งของกรุ๊ป เป็นไปโดยสายการบินเป็นผู้กำหนด

ในกรณียกเลิกการเดินทาง และได้ดำเนินการออกตั๋วเครื่องบินไปแล้ว  
(กรณีตั๋ว REFUND ได้) ผู้เดินทางต้องรอ REFUND ตามระบบของสายการบินเท่านั้น



## โรงแรมที่พัก

เนื่องจากการวางแผนแบบห้องพักของแต่ละโรงแรมแตกต่างกัน จึงอาจทำให้  
ห้องพักแบบห้องเดี่ยว (Single) และห้องคู่ (Twin / Double) และ ห้องพักแบบ  
3 ท่าน / 3 เตียง (Triple Room) ห้องพักอาจจะไม่ติดกัน

กรณีมีงานจัดประชุมนานาชาติ (Trade Fair) เป็นผลให้ค่าโรงแรมสูงขึ้นมาก  
และห้องพักในเมืองเต็ม บริษัทฯ ขอสงวนสิทธิ์ ในการปรับเปลี่ยน หรือย้ายเมือง  
เพื่อให้เกิดความเหมาะสม



## สัมภาระ และ ค่าพนักงานยกกระเป๋า

สำหรับน้ำหนักของสัมภาระที่ทางสายการบินอนุญาตให้บรรทุกได้ต่อเครื่องบิน  
คือ 20 กิโลกรัม สำหรับผู้โดยสารชั้นประหยัด การเรียกเก็บค่าน้ำหนักเพิ่มเป็น  
สิทธิ์ของสายการบินที่ไม่อาจปฏิเสธได้

สำหรับกระเป๋าสัมภาระที่ทางสายการบินอนุญาตให้นำขึ้นเครื่องได้ ต้องมีน้ำ  
หนักไม่เกิน 7 กิโลกรัม และมีความกว้าง+ยาว+สูง ไม่เกิน 115 เซนติเมตร หรือ  
25 เซนติเมตร (9.75 นิ้ว) x 56 เซนติเมตร (21.5 นิ้ว) x 46 เซนติเมตร (18 นิ้ว)

กรณีที่ต้องมีบินด้วยสายการบินภายในประเทศ น้ำหนักของกระเป๋าอาจจะถูก  
กำหนดให้ต่ำกว่ามาตรฐานได้ ทั้งนี้ขึ้นอยู่กับข้อกำหนดของแต่ละสายการบิน  
ทางบริษัทฯ ขอสงวนสิทธิ์ไม่รับภาระส่วนของค่าใช้จ่ายที่สัมภาระน้ำหนักเกิน  
(ท่านต้องชำระในส่วนที่โดนเรียกเก็บเพิ่ม)

ทางบริษัทฯ ไม่รับผิดชอบ กรณีเกิดการสูญหาย , สูญหายของกระเป๋า และ  
สัมภาระของผู้โดยสาร

