

BIG POPULAR Vivid Sydney 7 Days 5 Nights

ชมเทศกาล แสง สี เสียง สุดอลังการ

THAI

จัดเต็ม!!

รวมทีปคนขับรถ + ทีปหัวหน้าทัวร์
ราคารวมวีซ่า / รวมทุกอย่างแล้ว

10 ท่านเดินทาง



พักซิดนีย์ 2 คืน เมลเบิร์น 3 คืน
(ย่านกลางเมือง ใกล้แหล่งช้อปปิ้ง)

อุทยานแห่งชาติลูพาร์กเก้นส์ - สวนสัตว์พื้นเมือง
ล่องเรือฮอร์ช ชมอ่าวซิดนีย์ - 12 APOSTLES
รถไฟหัวจักรไอน้ำโบราณ - ชมเพนกวินที่เกาะฟิลลิป

- 👍 กุ้งมังกรท่านละ 1 ตัว เสิร์ฟพร้อมโซน
- 👍 รับประทานอาหาร ณ ไรโซน์
- 👍 รับประทานอาหารบนเรือ ชมอ่าวซิดนีย์
- 👍 อาหารไทย / อาหารจีน

25 - 30 พฤษภาคม 2567

01 - 06 มิถุนายน 2567

วันเฉลิมพระชนมพรรษาราชินี



ราคา
รวมทุกอย่าง

125,900

บาท
ต่อท่าน

BIG POPULAR Vivid Sydney 7 Days 5 Nights

THAI

ชมเทศกาล แสง สี เสียง สุดอลังการ

จัดเต็ม!!

รวมทีปคนขับรถ + ทิปหัวหน้าทัวร์
ราคารวมวีซ่า / รวมทุกอย่างแล้ว

10 ท่านเดินทาง



พักซิตี้นีย์ 2 คืน เมลเบิร์น 3 คืน
(ย่านกลางเมือง ใกล้แหล่งช้อปปิ้ง)

อุทยานแห่งชาติลูเมิร์กเท่นส์ - สวนสัตว์พื้นเมือง
ล่องเรือฮอร์ช ชมอ่าวซิตี้นีย์ - 12 APOSTLES
รถไฟหัวจักรไอน้ำโบราณ - ชมเพนทวินที่เกาะฟิลลิป

- 👍 กุ้งมังกรท่านละ 1 ตัว เสิร์ฟพร้อมไวน์
- 👍 รับประทานอาหาร ณ ไร่ไวน์
- 👍 รับประทานอาหารบนเรือ ชมอ่าวซิตี้นีย์
- 👍 อาหารไทย / อาหารจีน

25 - 30 พฤษภาคม 2567
01 - 06 มิถุนายน 2567
วันเฉลิมพระชนมพรรษาราชินี

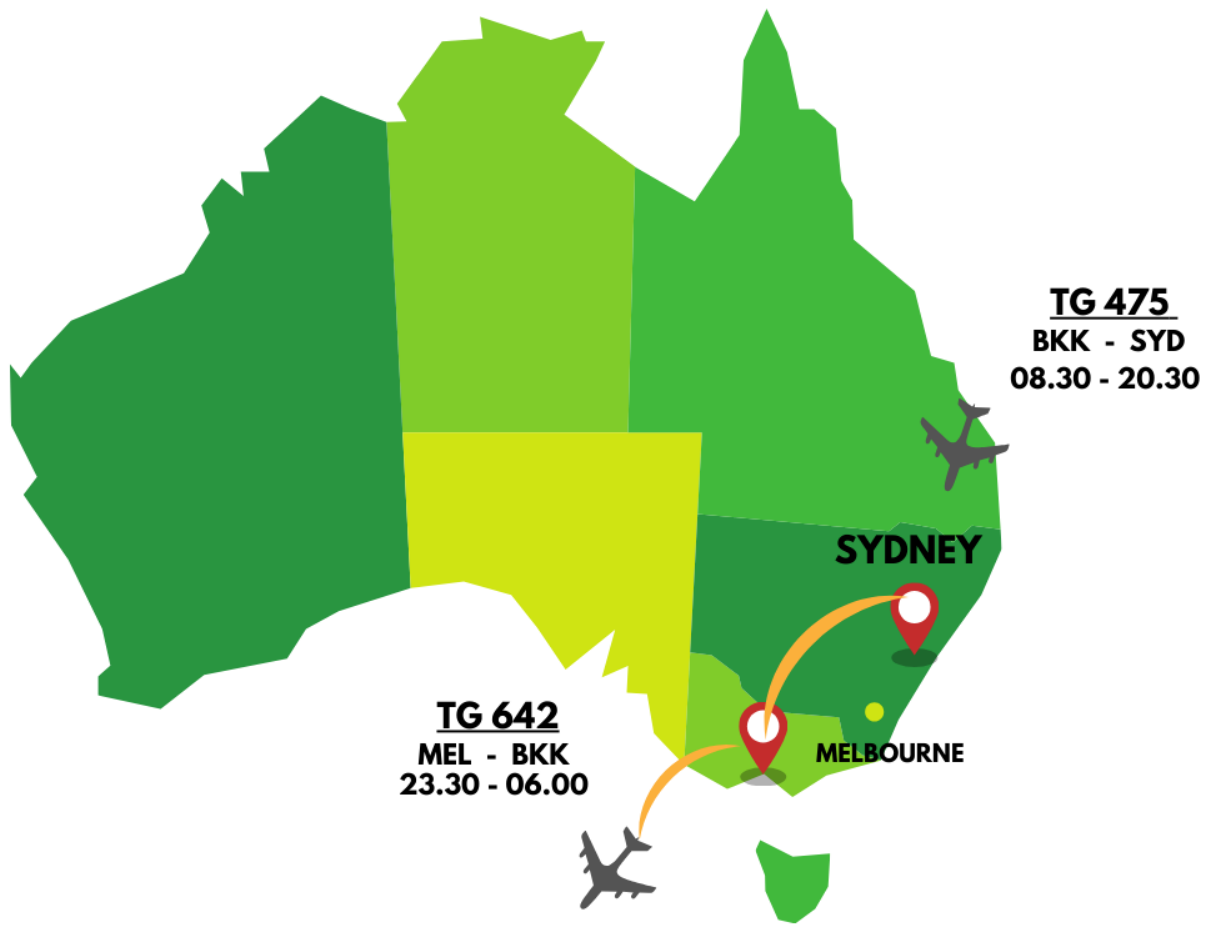


ราคา
รวมทุกอย่าง

125,900

บาท
ต่อท่าน

กำหนดการเดินทาง	อัตราค่าบริการ
วันที่ 25 - 30 พฤษภาคม 2567	ราคา 125,900.-
วันที่ 1 - 6 มิถุนายน 2567 (วันเฉลิมพระชนมพรรษาราชินี)	ราคา 125,900.-



พักชดนิย์ 3 คืน / พักเมลเบิร์น 2 คืน



เมนูพิเศษ!! กุ้งมังกรท่านละ 1 ตัว เสิร์ฟพร้อมไวน์



รับประทานอาหาร ณ ไร่ไวน์ Yarra Valley

วัน	รายการ	อาหาร			โรงแรม
		B	L	D	
1	กรุงเทพ - ซิดนีย์				SYDNEY METRO MARLOW CENTRAL HOTEL (ระดับ 3.5 ดาว) หรือเทียบเท่า *พักในเมือง
2	นครซิดนีย์ - อุทยานแห่งชาติบลูเมาท์เท่นส์ -- ล่องเรือสำราญในอ่าว **ชมเทศกาล แสงสีเสียง ริมน้ำซิดนีย์ (VIVID SYDNEY)**	😊	😊	😊	SYDNEY METRO MARLOW CENTRAL HOTEL (ระดับ 3.5ดาว) หรือเทียบเท่า *พักในเมือง
3	นครซิดนีย์ - ชมเมือง - สวนสัตว์พื้นเมือง ซิดนีย์ (บินภายใน) เมลเบิร์น	😊	😊	😊	MEL MERCURE WELCOME (ระดับ 3ดาว) หรือเทียบเท่า *พักในเมือง
4	เมลเบิร์น - Gibson Steps - 12 APOSTLES (ครึ่ง สาย) - London Bridge	😊	😊	😊	MEL MERCURE WELCOME (ระดับ 3ดาว) หรือเทียบเท่า *พักในเมือง
5	เมลเบิร์น - รถไฟจักรไอน้ำโบราณ - ซิมไวน์ - ชมนกเพนกวินที่เกาะฟิลลิป	😊	😊	😊	MEL MERCURE WELCOME (ระดับ 3ดาว) หรือเทียบเท่า *พักในเมือง
6	ซ้อปปิง - นครเมลเบิร์น (ชมเมือง) - สนามบิน เมลเบิร์น	😊	😊		
7	กรุงเทพฯ				

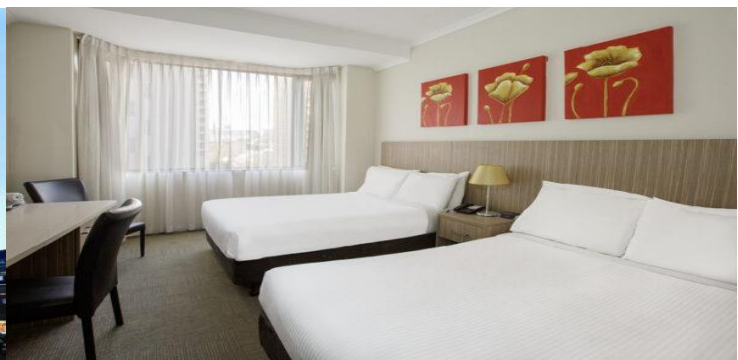
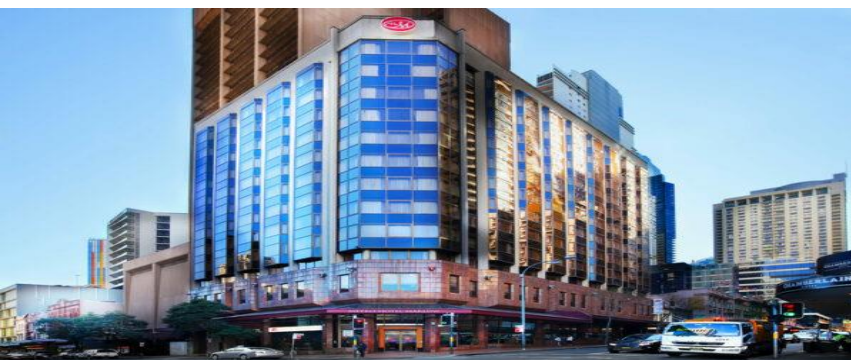
วันแรก กรุงเทพ - ซิดนีย์

- 05.30 น.** คณะเดินทางพร้อมกันที่ ท่าอากาศยานสุวรรณภูมิ ชั้น 4 ประตูทางเข้าหมายเลข 4 แถว D **เดาน์เตอร์สายการบินไทย (TG)** เจ้าหน้าที่คอยต้อนรับและบริการเอกสารการเดินทาง
- 08.30 น.** เห็นฟ้าสู่ นครซิดนีย์ ประเทศออสเตรเลีย โดยเที่ยวบินที่ **TG 475 (ใช้เวลาเดินทางประมาณ 9-10 ชั่วโมง)**
- 20.30 น.** เดินทางถึงท่าอากาศยานดิงฟอร์ดสมิทธ์ **นครซิดนีย์** ประเทศออสเตรเลีย หลังผ่านพิธีตรวจคนเข้าเมือง

บินตรงสู่เมืองซิดนีย์ / มีจอตีวทุกที่นั่ง / บริการเสิร์ฟอาหาร



นำท่านเข้าพัก **SYDNEY METRO MARLOW CENTRAL HOTEL** หรือเทียบเท่า(3.5*)



(โรงแรมย่านกลางเมือง ใกล้แหล่งช้อปปิ้ง เดินทางสะดวก)

รูปภาพเพื่อการโฆษณา

วันที่สอง นครซิดนีย์ – อุทยานแห่งชาติบลูแม้าท์เท็นส์ – ซิดนีย์ ล่องเรือชมเทศกาลการวิจิตรแสดงแสงสีเสียง

เช้า **รับประทานอาหารเช้าในโรงแรม**

นำท่านเดินทางเข้าสู่ **อุทยานแห่งชาติบลูแม้าท์เท็นส์** ขึ้นชมทิวทัศน์อันสวยงามบนผืนแผ่นดินและหุบเขาอันกว้างใหญ่ซึ่งเป็นที่อยู่ของนกนานาชนิด สัตว์ต่างๆ สามารถอาศัยอยู่ตามธรรมชาติและเต็มไปด้วยต้นยูคาลิปตัสเวลามองระยะไกลเป็นสีน้ำเงินตามหุบเขาอันกว้างใหญ่ ผ่านเมืองเล็กๆ ใจกลางหุบเขาชื่อว่า KATOOMBA จากนั้นชม **เขาสามองศ์ (THREE SISTERS ROCK)** เป็นแท่นหินใหญ่สามก้อนรูปทรงแปลกตาที่เกิดจากฝนและลมพัดจนเกิดเป็นตำนานความรักอันแสนเศร้าของยักษ์สาวอะบอริจินสามตนที่ถูกสาปให้เป็นหินสามก้อนทำให้หุบเขาแห่งนี้มีความงามยิ่งขึ้น

จากนั้นนำท่านเดินทางสู่ **SCENIC WORLD** บริษัทที่บริการกระเช้าและรอกรางลงหุบเขาทำให้ท่านได้ชมเขาสามองศ์ได้สวยงามยิ่งขึ้นอีกมุม

นำท่าน **รอกรางไฟฟ้า (KATOOMBA SCENIC RAILWAY)** ที่ดัดแปลงมาจากรถขนถ่านหินในสมัยก่อนมีความชันถึง 45 องศา วิ่งผ่านทะเลหุบเขาอันสูงชันสู่หุบเขาด้านล่างอย่างตื่นเต้นและหวาดเสียว จากนั้นให้ท่านได้เดินชมธรรมชาติตามทางไม้ที่จัดไว้อย่างสวยงามใต้หุบเขา ชมป่าฝนและหุ่นจำลองการขุดถ่านหินในสมัยก่อน

จากนั้น **ขึ้นกระเช้า SCENIC CABLEWAY** จากใต้หุบเขาสู่ด้านบนพร้อมชมความงดงามเบื้องล่างของหุบเขาสีน้ำเงินที่ท่านยังสามารถชมยอดเขาสามองศ์อีกมุมที่แตกต่าง



เที่ยว

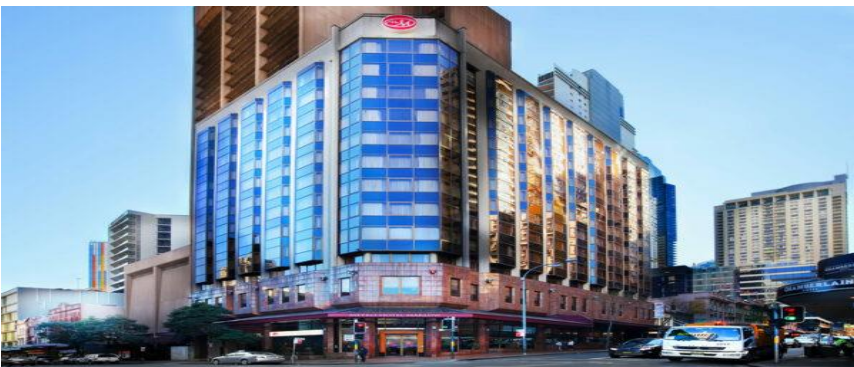
รับประทานอาหารกลางวันแบบท้องถิ่น ณ กัตตาการ

หลังจากนั้นนำท่านเดินทางเข้าสู่ตัว เมืองซิดนีย์ นำท่านล่องเรือสำราญในอ่าวซิดนีย์ เพื่อชมโรงละครโอเปร่าเฮ้าส์ (OPERAHOUSE) สิ่งก่อสร้างที่โดดเด่นด้วยหลังคารูปเรือซ้อนกันอันเป็นเอกลักษณ์ในแบบสถาปัตยกรรมร่วมสมัยที่สร้างชื่อเสียงให้กับออสเตรเลีย ออกแบบโดย ยอร์น อูซง สถาปนิกชาวเดนมาร์ก ด้วยงบประมาณในการก่อสร้างกว่าร้อยล้านเหรียญ ใช้เวลาในการก่อสร้างนานถึง 14 ปี และองค์การยูเนสโกได้ลงทะเบียนขึ้นเป็นมรดกโลกในปี พ.ศ. 2550 ภายในประกอบไปด้วยห้องแสดงคอนเสิร์ต ห้องแสดงละคร และห้องภาพยนตร์ และร้านอาหารจำนวนมาก ระหว่างล่องเรือท่านยังสามารถถ่ายรูปกับ สะพานฮาร์เบอร์ ที่เชื่อมต่อระหว่างซิดนีย์ทางด้านเหนือเมืองซิดนีย์เข้าหากัน ทอดยาวกลางอ่าวซิดนีย์ได้อย่างสวยงามและทำให้การเดินทางเข้าสู่ตัวเมืองซิดนีย์ได้สะดวกยิ่งขึ้น ชมเรือใบที่ชาวออสเตรเลียนำมาออกมาแสดงความงามในอ่าวแห่งนี้

****ประทับใจกับการแสดงแสงสีเสียงในเทศกาลวิวิดซิดนีย์ (VIVID SYDNEY) 1ปีมาครั้งเดียว** โดยเทศกาลนี้ให้ศิลปินระดับโลกได้สร้างสรรค์ผลงานที่จัดขึ้นทุกปีระหว่างปลายเดือนพฤษภาคมจนถึงกลางเดือนมิถุนายนของทุกปีที่สถานที่สำคัญที่อ่านแห่งนี้ไม่ว่าจะเป็นสะพานฮาร์เบอร์ สวนสาธารณะโบทานิค และโอเปร่า เฮ้าส์ มีนักท่องเที่ยวแวะมาเยือนมากขึ้นทุกปีโดยฉายแสงสีเป็นรูปต่างๆ อาทิเช่น รูปสัตว์พื้นเมืองภาพวิวัฒนาการที่สวยงามหรือจะเป็นรูปเมืองสำคัญของประเทศ**



ค่ำ รับประทานอาหารค่ำแบบตะวันตกบนเรือ พร้อมวิวแสงสีเสียงของเทศกาล Vivid Sydney
นำท่านเข้าพัก SYDNEY METRO MARLOW CENTRAL HOTEL หรือเทียบเท่า(3.5*)



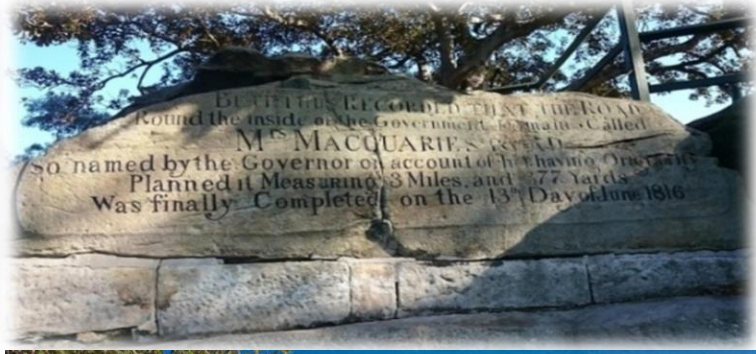
(โรงแรมย่านกลางเมือง ใกล้แหล่งช้อปปิ้ง เดินทางสะดวก)
รูปภาพเพื่อการโฆษณา

วันที่สาม นครซิดนีย์ - ชมเมือง - สวนสัตว์พื้นเมือง (บินภายใน) เมลเบิร์น

เช้า

รับประทานอาหารเช้าในโรงแรม

นำท่านชมนครซิดนีย์ ชม **หาดบอนได** หาดทรายที่หนุ่มสาวชาวออสเตรเลียนิยมมาพักผ่อนวันหยุดหรือยามเย็น ในบรรยากาศท่ามกลางสายลม แสงแดด อันสดชื่น ที่นิยมเล่นกระดานโต้คลื่น หาดทรายแห่งนี้ยังได้เป็นเส้นทางในการวิ่งมาราธอนและวอลเลย์บอลชายหาดในคราวที่จัดกีฬาโอลิมปิก ปี 2000 **ชมบ้านของเศรษฐีบนเนินเขา** และจุดชมวิวบนหน้าผาเพื่อชมทัศนียภาพอันสวยงามของอ่าวซิดนีย์ และมหาสมุทรแปซิฟิกที่สวยงาม ผ่านชม **เดอะแก๊ป** จุดชมวิวที่สวยงามอีกแห่งที่ท่านจะได้ชมท้องทะเลอันงดงามของมหาสมุทรแปซิฟิก และความงามของปากอ่าวทางเข้าซิดนีย์ในทางเรือ ในบริเวณนี้ยังเคยเป็นจุดวางปืนใหญ่ยิงต่อต้านข้าศึกที่เข้ามาทางเรือในยามสงคราม ชม **ม้าหินของมิสซิสแม็คควอรี** ม้านั่งหินตัวโปรดของภริยาของผู้สำเร็จราชการคนแรกของรัฐนิวเซาท์เวลส์ ซึ่งเป็นม้าหินทรายอยู่ปลายสุดของ



สวนสาธารณะด้านหน้าเป็นอ่าวซิดนีย์ที่สวยงาม นอกจากนี้ด้านบนสวนสาธารณะยังเป็นจุดถ่ายรูปที่สวยงามที่ท่านจะถ่ายรูปให้เห็นโรงละครโอเปร่า เฮาส์และสะพานฮาร์เบอร์เป็นสัญลักษณ์ของนครซิดนีย์

เที่ยง

รับประทานอาหารกลางวัน ณ กัดตาดาร์จิง

นำท่านเดินทางสู่ **สวนสัตว์พื้นเมือง FEATHERDALE WILDLIFE PARK** เพลิดเพลินไปกับการชมธรรมชาติและความน่ารักของเหล่าสัตว์พื้นเมืองนานาชนิด อาทิ **โคอาล่า จิงโจ้ วอมแบท** ให้ท่านได้สัมผัส และถ่ายรูปคู่กับโคอาล่าตัวน้อยอย่างใกล้ชิด สนุกสนานกับการให้อาหารจิงโจ้จากมือของท่านเอง สดชื่นผ่อนคลายไปกับบรรยากาศอันร่มรื่น บนพื้นที่กว่า 10 เฮคเตอร์ของผืนป่าอันอุดมสมบูรณ์เขตร้อนชื้น



ระหว่างทางนำท่านแวะร้านช้อปปิ้งสินค้าพื้นเมือง เพื่อเป็นของฝาก อาทิเช่นครีมบำรุงผิว หรือของที่ระลึกต่าง ๆ เช่นพวกกุญแจโดอาล่า หรือจิงโจ้

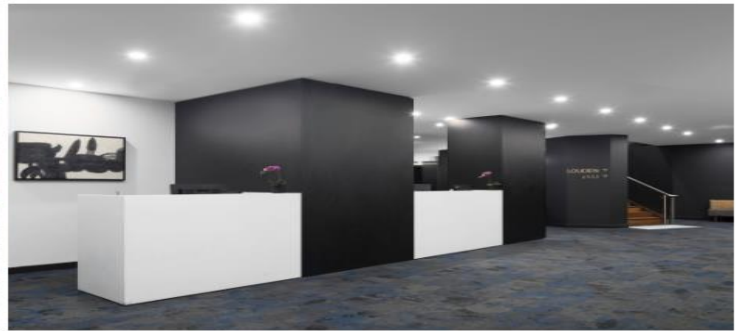
จากนั้นเดินทางสู่ สนามบินภายในประเทศของเมืองซิดนีย์

.....น. เดินทางโดยสายการบินโดย สายการบินภายในประเทศ สู่ เมลเบิร์น เที่ยวบินที่.....

.....น. ถึงนครเมลเบิร์นเมืองหลวงแห่งรัฐวิคตอเรีย

ต่ำ รับประทานอาหารค่ำ ณ ภัตตาคาร

นำท่านเข้าพัก ที่โรงแรม MEL MERCURE WELCOME หรือเทียบเท่า (3*)



(โรงแรมย่านกลางเมือง ใกล้แหล่งช้อปปิ้ง เดินทางสะดวก)

รูปภาพเพื่อการโฆษณา

วันที่สี่ เมลเบิร์น - Gibson Steps - 12 APOSTLES (ครึ่งสาย) - London Bridge

เช้า รับประทานอาหารเช้าในโรงแรม

นำท่านออกเดินทางสู่ 12 Apostles โดยผ่านทางหลวงสาย M1 และ Princes Hwy/A1 หรือเส้นทางที่เรียกกันว่า Great Ocean Road (ระยะทาง 227 กิโลเมตร ใช้เวลาเดินทางประมาณ 3 ชั่วโมง) ระหว่างทางแวะเมืองโคแลค(Colac) เพื่อจิบชากาแฟ และแวะเข้าห้องน้ำ หลังจากนั้นเดินทางต่อไปยังอุทยานแห่งชาติพอร์ตแคมป์เบลล์ (Port Campbell National Park) ซึ่งเป็นหนึ่งในสถานที่ท่องเที่ยวสำคัญบนถนนเลียบชายฝั่งยาว 250 กิโลเมตร แวะจุดGibson Steps บันไดที่ทอดลงไปยังแนวชายหาด ซึ่งเป็นพื้นที่หน้าผาบนชายฝั่งทางตอนใต้ของออสเตรเลีย และเป็นจุดแวะชมสถานที่แห่งแรกในอุทยานแห่งชาติพอร์ตแคมป์เบลล์ ขึ้นชมทิวทัศน์อันน่าทึ่งและเดินเล่นไปตามชายหาด

หลังจากนั้นนำท่านเดินทางสู่จุดชมวิวกลุ่มเสาหินปูนขนาดยักษ์ที่เรียงรายกันอยู่นอกชายฝั่งเมืองเมลเบิร์น เมืองหลวงของรัฐวิคตอเรีย ชมปรากฏการณ์ธรรมชาติของหิน Twelve Apostles ซึ่งตั้งชื่อตาม



แนะนำซื้อทัวร์เพิ่มโดยนั่งเฮลิคอปเตอร์ ให้ท่านชมความงามในมุมสูงที่รับรองได้ว่าท่านจะต้องประทับใจราคาเริ่มต้นโดยประมาณ 165 เหรียญออสเตรเลียโดยใช้เวลา 16 นาทีสำหรับท่านที่สนใจกรุณาติดต่อหัวหน้าทัวร์

12 นักบุญ หรือสิบสองสาวกศักดิ์สิทธิ์ของศาสนาคริสต์ สถานที่ท่องเที่ยวสวยงามสุดยอดของประเทศออสเตรเลีย ซึ่งถือว่าเป็นความมหัศจรรย์ทางธรรมชาติที่ไม่ควรพลาด **The Twelve Apostles** จัดว่าเป็นแลนด์มาร์คสำคัญของที่นี่ที่ใครมาถึงแล้วต้องหาโอกาสไปชม เสาหินนี้ตั้งเรียงรายกันเป็นกลุ่มอยู่ในทะเลสันนิษฐานว่าเกิดจากการกัดกร่อนของลมและน้ำนับร้อยนับพันปีจนเสาหินปูนชายฝั่งกลายเป็นโพรง เกิดเป็นถ้ำ แล้วถ้ำก็ยุบตัวลงเหลือแต่โครงสร้างเสาหินในเวลาต่อมา เดิมทีบริเวณนี้มีเสาหินอยู่ 12 ต้น จนกระทั่งถูกน้ำกัดเซาะกัดกร่อนจนพังเหลือแค่ 8 ต้น เท่านั้น

เที่ยง

รับประทานอาหารกลางวัน อาหารท้องถิ่น ณ ภัตตาคาร

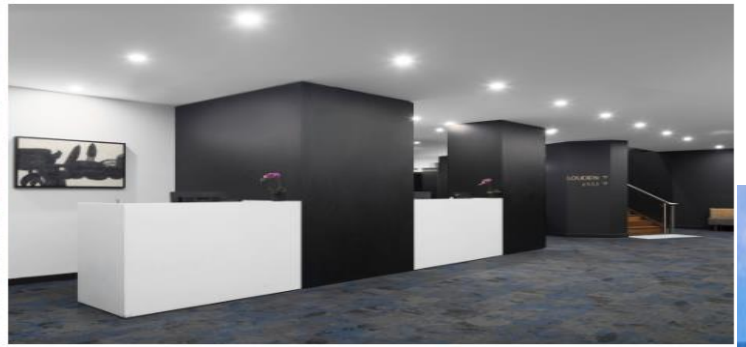
นำท่านเดินทางสู่จุดชม (London Bridge) ลอนดอนบริดจ์ เป็นเสาหินในทะเลที่มีลักษณะเป็นเนินลาดและมีซุ้มโค้งกลางทะเลคล้ายสะพาน London Bridge ในกรุงลอนดอน ประเทศอังกฤษ โดยบางส่วนได้ทำลายลงมาในปี ค.ศ. 1990 ปัจจุบันจึงมีลักษณะคล้ายกับเสาสองแท่งที่เกือบแยกออกจากกัน บริเวณนี้เป็นที่ที่มีภูมิทัศน์งดงามและเป็นอีกหนึ่งจุดที่นักท่องเที่ยวนิยมมาถ่ายภาพเมื่อมาท่องเที่ยว **เกรท โอเชียน โรด (Great Ocean Road)**

ค่ำ

สมควรแก่เวลานำท่านเดินทางกลับสู่ ตัวเมืองเมลเบิร์น (ใช้เวลาเดินทางประมาณ 3 ชั่วโมง)

รับประทานอาหารค่ำ อาหารไทย ณ ภัตตาคาร

นำท่านเข้าพัก ที่โรงแรม MEL MERCURE WELCOME หรือเทียบเท่า (3*)



(โรงแรมย่านกลางเมือง ใกล้แหล่งช้อปปิ้ง เดินทางสะดวก)
รูปภาพเพื่อการโฆษณา



เช้า

รับประทานอาหารเช้าในโรงแรม

เดินทางสู่สถานีรถไฟจักรไอน้ำโบราณ (PUFFING BILLY STEAM TRAIN) ซึ่งแต่เดิมนั้นเคยใช้เป็นเส้นทางในการเดินทางระหว่างเมืองและขนส่งสินค้าเปิดให้บริการในปี ค.ศ.1900 เป็นรถไฟสายเก่าที่วิ่งระยะสั้น ๆ ปัจจุบันได้ถูกดัดแปลงนำมาใช้ในการท่องเที่ยวชมป่า นำท่านนั่ง **รถไฟจักรไอน้ำโบราณ** เพื่อชมทัศนียภาพอันสวยงามตามแนวเขาดลอดเส้นทางวิ่งของรถไฟและท่านยังสามารถนั่งห้อยขาผ่อนคลายอารมณ์พร้อมชมทัศนียภาพตลอดทางที่เต็มไปด้วยหุบเขาและป่าสูงที่ยังคงความสมบูรณ์



นำท่านเดินทางสู่ **หุบเขาแยร์รา (Yarra Valley)** แหล่งผลิตไวน์ของรัฐวิคตอเรีย นำท่านเยี่ยมชมไร่องุ่น **ROCHFORD WINERY** เป็นไร่องุ่นที่มีชื่อเสียงของรัฐวิคตอเรียในย่านหุบเขาแยร์รา ให้ทุกท่านได้ทดลองชิมไวน์ ทั้งไวน์ขาวและไวน์แดง ไม่ว่าจะไวน์แดงจากองุ่นปีโนต์นิวร์และสปาร์กลิงไวน์ที่ดีที่สุดของออสเตรเลีย รวมไปถึงป่าสูงที่ปกคลุมด้วยไอหมอกสีขาวนวล

เที่ยง

รับประทานอาหารกลางวันอาหารตะวันตก ณ กัตตาตาร์ในไร่องุ่น พร้อมเสิร์ฟไวน์ท่านละ 1 แก้ว



หลังจากนั้นนำท่านเดินทาง **สู่เขตอนุรักษ์ธรรมชาติเกาะฟิลลิป** ซึ่งเป็นเกาะเล็ก ๆ ที่เต็มไปด้วยสัตว์พื้นเมืองมากมายที่ทางการอนุรักษ์ทั้งสัตว์น้ำและสัตว์ป่าและคงความเป็นธรรมชาติที่มีหาดทรายและป่าพุ่มเล็ก ๆ ซึ่งเป็นที่อยู่ของเพนกวินตัวน้อย แมวน้ำและนก นานาชนิด

หลังจากนั้นนำท่านเดินทางสู่ **เกาะฟิลลิป** ซึ่งเป็นเกาะเล็ก ๆ ที่เต็มไปด้วยสัตว์พื้นเมืองมากมายที่ทางการอนุรักษ์ทั้งสัตว์น้ำและสัตว์ป่าและคงความเป็นธรรมชาติที่มีหาดทรายและป่าพุ่มเล็ก ๆ ซึ่งเป็นที่อยู่ของเพนกวินตัวน้อย แมวน้ำและนก นานาชนิด ระหว่างแวะชมโรงงานผลิตช็อคโกแลต Phillip Island Chocolate Factory ให้ท่านได้ลองชิมช็อคโกแลต และเลือกซื้อกลับบ้านเป็นของฝากได้ตามอัธยาศัย

นำท่านเดินทางสู่พบประสบการณ์อันน่าประทับใจกับการชมความน่ารักของ **ฝูงเพนกวินพันธุ์เล็กที่สุดในโลก** ที่อยู่รวมกันเป็นกลุ่มใหญ่บนชายหาด SUMMERLAND BEACH ในบรรยากาศอันสวยงามยามพระอาทิตย์อัสดงซึ่งท่านจะได้เห็นฝูงเพนกวินตัวน้อยพร้อมใจกันยกขบวนพาเหรดขึ้นจากทะเลเพื่อกลับคืนสู่รัง พร้อมอาหารในปากมาฝากลูกตัวน้อยที่รออยู่ในรังเหล่าเพนกวินทั้งหลายจะส่งเสียงเรียกหาลูกและเดินให้ท่านเห็นความน่ารักอย่างใกล้ชิด เพนกวินน้อยเหล่านี้จะออกไปหาอาหารแต่เช้าและจะกลับมาอีกที่ตอนพระอาทิตย์ตก

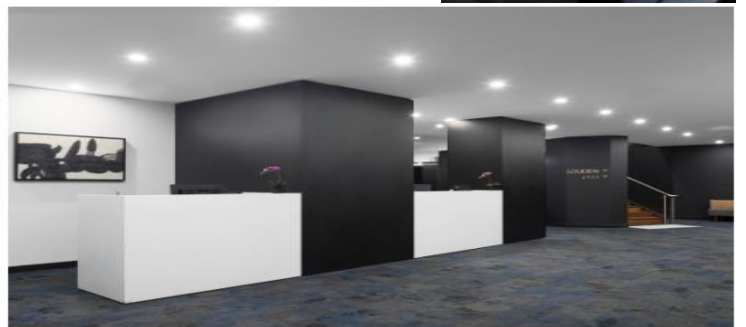
***** (ห้ามถ่ายรูปเพนกวิน เพราะเป็นการรบกวน หรืออาจจะทำให้เพนกวินตกใจ)**



ค่ำ

รับประทานอาหารค่ำ ณ ภัตตาคาร
เสิร์ฟพร้อมไวน์ร่ำเยี่ยม
จากนั้นนำท่านเดินทาง **กลับสู่เมลเบิร์น**

เมนูกึ่งลิอบสเตอร์ท่านละ 1 ตัว



(โรงแรมย่านกลางเมือง ใกล้แหล่งช้อปปิ้ง เดินทางสะดวก)

รูปภาพเพื่อการโฆษณา

วันที่หก

นครเมลเบิร์น (ชมเมือง) - ไบรต์ตัน บาร์ดิง บ็อกซ์ - ช้อปปิ้งร้าน - สนามบิน

เช้า

รับประทานอาหารเช้าในโรงแรม

เช็คเอาท์ออกจากโรงแรม อิสระให้ท่านเลือกซื้อสินค้าช้อปปิ้ง **ห้างเดวิด โจน์** ห้างมายเออร์ ในย่านถนน Swanston Street และ Elizabeth Street ที่เต็มไปด้วยร้านเสื้อผ้าแฟชั่นหลากหลายสำหรับบุรุษและสตรี **หรือ** **ช้อปปิ้งสินค้าพื้นเมืองในไชน่าทาวน์** หรือจะเลือกซื้อสินค้าแบรนด์เนมมากมายในย่านใจกลางเมืองที่มีอาคารบ้านเก่าสร้างตั้งแต่สมัยศตวรรษที่ 19 ด้วยบรรยากาศแบบชาวจีนและชาวเอเชียหรือ

หลังจากนั้นท่าน**ชมนครเมลเบิร์น**เป็นเมืองที่มีความตื่นตาตื่นใจด้วยการผสมผสานทั้งความเก่าและความใหม่เข้าด้วยกัน เป็นเมืองหลวงที่ตั้งอยู่บนริมฝั่งแม่น้ำ Yarra มีสวนสาธารณะริมน้ำ มีสถาปัตยกรรมของยุคตื่นทองในสมัยกลางศตวรรษที่ 18 คละเคล้ากับตึกสูงระฟ้าในสมัยปัจจุบันทำให้มีภูมิทัศน์ของเมืองที่ไม่เหมือนใคร มีแม่น้ำตั้งอยู่ใจกลางเมืองอันเป็นเส้นหลักของเมลเบิร์น **ผ่านชม** เป็นย่านที่ครึกครื้นของเมืองเมลเบิร์นตรงปลายแม่น้ำ Yarra River ข้ามฝั่งถนนจากสถานี Flinders Street Station ที่นี่เป็นศูนย์รวมของแกลอรี โรงภาพยนตร์ ร้านอาหารภัตตาคารที่ได้รับรางวัล มีคาเฟ่และบาร์ มีลานเปิดกว้างสำหรับจัดกิจกรรมงานแสดงและนิทรรศการที่ล้อมรอบไปด้วยอาคารสถาปัตยกรรมที่สวยงามที่สุดแห่งหนึ่งของโลก มีร้านอาหารมากมายหลายสไตล์



ชมอาคารรัฐสภาแห่งเมลเบิร์น (Parliament House Melbourne) ก่อสร้างขึ้น ณเดือนธันวาคม ค.ศ. 1855 จนถึง ค.ศ.1929 ออกแบบโดย“ซาลี แพสลิย์และปีเตอร์ เดอร์” ำนวนยกการก่อสร้างโดย”จอน ดิงส์”ซึ่งใช้พื้นฐานศิลปะนีโอคลาสสิก ตั้งอยู่บริเวณถนนสปริงทิตตะวันออกของเมลเบิร์นในรัฐวิคตอเรีย สภานที่แห่งนี้เคยถูกใช้เป็นทั้งรัฐสภาแห่งรัฐวิคตอเรีย 2 ครั้งในปี 1855-1901 และ 1927-ปัจจุบัน ทั้งยังเคยถูกใช้เป็นอาคารรัฐสภากลางของประเทศออสเตรเลียระหว่างปี 1901-1927 สภานที่แห่งนี้ได้รับการขึ้นทะเบียนเป็นมรดกสำคัญของรัฐวิคตอเรีย และได้เฉลิมฉลองครบรอบ 150ปีในปี 2006ที่ผ่านมา

เที่ยง

รับประทานอาหารกลางวันจีน ณ ภัตตาคาร

นำท่านเดินทางสู่ **ไบรท์ตัน บาร์ดิง บ็อกซ์ (BRIGHTON BATHING BOXES)** เป็นห้องอาบน้ำสีสดใสกว่า 80 หลัง สร้างมาตั้งแต่ปี 1860 ที่เรียงรายกันเป็นทิวแถวสวยงามริมชายหาดไบรท์ตัน ซานเมืองของเมลเบิร์น ห้องอาบน้ำเก่าแก่จากยุควิกตอเรียนที่มีสีสันสะดุดตาริมชายหาดที่สวยงามและคลื่นลมสงบแห่งนี้เป็นที่ท่องเที่ยวอีกแห่งหนึ่งที่นักท่องเที่ยวหลาย ๆ คนหมายมั่นปั้นมือว่าจะต้องเดินทางไปเก็บภาพประทับใจเมื่อมาเที่ยวเมลเบิร์น



แล้วให้ท่านอิสระช้อปปิ้งช้อปปิ้งที่ **DFO OUTLET** ชื่อดังของเมลเบิร์น ตั้งอยู่บริเวณริมแม่น้ำ Yarra บริเวณด้านในมีร้านอาหารและร้านค้าเยอะแยะมากมาย มีร้านค้าชื่อดังที่สามารถเลือกซื้อช้อปปิ้ง เช่น ร้านกีฬา Nike adidas Puma หรือจะเป็นสินค้าชื่อดังเช่น Coach Quicksilver Superdryก็อว่ามีสินค้าให้เลือกเยอะและราคาถูกกว่าร้านในเมือง หรือช้อปปิ้งย่าน Dockland Shopping Center ให้ท่านได้เลือกซื้อสินค้ามากและยังมีร้านอาหารรสเลิศให้ท่านได้เลือกลิ้มลอง

ค่า **อิสระอาหารค่ำตามอัธยาศัยเพื่อไม่รบกวนเวลาของท่าน**
20.00 น. หลังจากนั้นนำท่านเดินทางสู่สนามบินทูลลามารีน
23.30 น. เห็นฟ้าสู่ กรุงเทพฯ โดยสายการบินไทย เที่ยวบินที่ **TG462**

วันที่ทำ **เมลเบิร์น – กรุงเทพฯ**

น. เดินทางถึงกรุงเทพฯ (สุวรรณภูมิฯ) โดยสวัสดิภาพ

อัตราค่าบริการ



กำหนดการเดินทาง : 25 – 30 พฤษภาคม

2567

1 – 6 มิถุนายน 2567(วันเฉลิมพระชนฯพระราชินี)

ราคาต่อท่าน	ราคารวมตัว	ราคาไม่รวมตัว (รวมตัวเครื่องบินภายในแล้ว)
--------------------	-------------------	--

ผู้ใหญ่พักห้องคู่ 2 – 3 ท่าน/ห้อง	125,900.-	95,900.-
เด็กอายุต่ำกว่า 12 ปี พักกับ 1 ผู้ใหญ่	115,900.-	90,900.-
เด็กอายุต่ำกว่า 12 ปี พักกับ 2 ผู้ใหญ่มีเตียง	109,900.-	84,900.-
เด็กอายุต่ำกว่า 12 ปี พักกับ 2 ผู้ใหญ่ไม่มีเตียง	101,900.-	81,900.-
ห้องพักเดี่ยวเพิ่มท่านละ	12,900.-	12,900.-
ผู้ใหญ่ 3 ท่านต่อ 1 ห้อง ลดท่านที่ 3	1,000.-	1,000.-

* ราคานี้บริษัทฯ ขอสงวนสิทธิ์ในการเปลี่ยนแปลงราคาตามภาวะน้ำมันของสายการบิน

* การเดินทางในแต่ละครั้งจะต้องมีผู้โดยสารมากกว่า 15 ท่านขึ้นไป

หากผู้โดยสารที่เป็นผู้ใหญ่ต่ำกว่า 15 ท่าน บริษัทฯ ขอสงวนสิทธิ์ในการเลื่อนการเดินทาง หรือปรับราคาเพิ่มขึ้น ส่วนขนาดของกรุ๊ปจะสรุปได้หลังที่ปิดกรุ๊ปแล้วประมาณ 30 วันก่อนเดินทาง

* กรณีใช้ต้องการเดินทางโดยชั้นธุรกิจ (Business Class) หรือ ทารก (Infant) กรุณาสอบถามราคาเพิ่มเติมจากเจ้าหน้าที่บริษัทฯ

* กรณีออกตั๋วแล้วมีการยกเลิกการเดินทาง**ไม่สามารถคืนเงินค่าตั๋วได้ (NO REFUND)** เพราะเป็นเงื่อนไขตั๋วกรุ๊ปของสายการบิน

* สำหรับห้องที่เป็นสามเตียง(Triple Room)โรงแรมในออสเตรเลียมีจำนวนน้อยและบางโรงแรมอาจจะเป็นเตียงใหญ่สองเตียงที่สามารถพักได้ 3 ท่าน (2 Double beds)หรืออาจเป็นห้อง 1 เตียงใหญ่และ 1 เตียงเสริม (1 Double + 1 Extra bed) สำหรับห้องนอน 3 ท่านหรือบางโรงแรมกรณีพัก 3 ท่าน/ห้อง บางโรงแรมไม่มีห้อง 3 เตียง ลูกค้าต้องจ่ายค่าห้องพักเดี่ยวเพิ่ม

* บริษัทฯจะไม่รับผิดชอบในเรื่องตั๋วที่ลูกค้าซื้อเองเพื่อต่อเที่ยวบินหรือค่าเดินทางต่าง ๆ ที่จะมาเดินทางกับคณะเราหากเที่ยวบินล่าช้าหรือจำนวนผู้เดินทางไม่ครบตามจำนวน กรุ๊ปไม่สามารถออกเดินทางได้

* หากท่านต้องการอาหารพิเศษหรือที่นั่งบนเครื่องบินรวมถึงการสะสมไมล์ของสายการบิน กรุณาแจ้งให้เราทราบในจองทัวร์หรือก่อนเดินทางอย่างน้อย 20 วัน เพื่อแจ้งให้สายการบินทราบแต่จะได้ตามที่ขอหรือไม่ขึ้นอยู่กับสายการบินจะพิจารณา

* **มีวีซ่าออสเตรเลียแล้ว ลดท่านละ 4,500 บาท**

* กรณีลูกค้ามีวีซ่าอยู่แล้ว หรือ มีบัตรอนุญาตให้เข้า-ออก ประเทศ โดยไม่ต้องยื่นวีซ่า เช่น บัตรเอเบต ฯลฯ ทางบริษัทฯ จะไม่รับผิดชอบหรือคืนค่าใช้จ่ายใด ๆ ทั้งสิ้น หากไม่ได้รับอนุญาตเข้าประเทศ เนื่องจากเป็นดุลพินิจของเจ้าหน้าที่ตรวจคนเข้าเมือง

* หากจำนวนลูกค้าที่เดินทาง 15 -18 ท่าน บริษัทฯจะจัดรถขนาด 21-25 ที่นั่งในการบริการตลอดการเดินทาง

* โรงแรมที่ออสเตรเลียตามรายการไม่มีคนยกกระเป๋า

* ราคาทัวร์เป็นที่นั่งปกติไม่ใช่ที่นั่ง Long leg หากต้องการ Long leg จะต้องแจ้งสายการบินเพื่อซื้อที่นั่งก่อนเดินทาง(มีจำนวนจำกัด)

* การใช้ผ้าเช็ดตัวในโรงแรม หากต้องการให้เปลี่ยนทุกวันให้ท่านวางผ้าเช็ดตัวไว้ที่พื้น ถ้าแหวนไว้ทางโรงแรมจะไม่เปลี่ยนให้เพราะถือว่าท่านยินดีที่จะใช้ผ้าเช็ดตัวผืนเดิมและยินดีเข้าร่วมรณรงค์กิจกรรมลดโลกร้อน

อัตรานี้รวม

1. ค่าตั๋วเครื่องบินไป-กลับ**ชั้นประหยัด** ตามที่ระบุในรายการ
(กรณีวางตั๋วตอนเฟรมที่ขึ้นหรือออกแล้วไม่สามารถยกเลิกหรือเปลี่ยนแปลงใด ๆ ได้ทั้งสิ้นหรือเปลี่ยนแปลงวันเดินทาง **ตัว Non Refundable**)
2. ค่าโรงแรมที่พัก (สองท่านต่อหนึ่งห้อง), ค่ารถรับส่งระหว่างนำเที่ยว, ค่าเข้าชมสถานที่ต่าง ๆ ตามรายการที่ระบุ
3. ค่าอาหารและเครื่องดื่มตามรายการที่ได้ระบุในรายการ, ค่าภาษีสนามบินทุกแห่งที่มี, ค่าวีซ่าเข้าประเทศออสเตรเลีย
4. ค่ามัดคฤเทศก์ของบริษัทจากกรุงเทพฯที่คอยอำนวยความสะดวกแก่ท่านตลอดการเดินทางในต่างประเทศ

5. ค่าน้ำหนักของกระเป๋าเดินทาง สายการบินกำหนดควร **จัดเตรียม 20 กิโลกรัม และลากชั้นเครื่องบินได้ ท่านละ 1 ใบ (น้ำหนัก 7 กิโลกรัม)**
6. ค่าประกันการเดินทางรวมอุบัติเหตุและค่ารักษาพยาบาลในต่างประเทศคุ้มครองในวงเงินท่านละ 1,000,000 บาท สำหรับผู้เดินทางไป **พร้อมกรุ๊ปตั้งแต่ประเทศไทย ในระยะเวลาท่องเที่ยวเกี่ยวกับทัวร์เท่านั้น** เงื่อนไขการคุ้มครอง
 - หากลูกค้าเดินทางไปก่อนคณะ กรมธรรม์ประกันไม่คุ้มครอง ต้องทำประกัน(รายเที่ยว) ลูกค้าสามารถจัดทำเองได้ หรือกรุณาติดต่อสอบถามกับทางบริษัทฯ
 - อายุ 1-15ปี และต่ำกว่า 75 ปี คุ้มครองรายละเอียดตามเงื่อนไขกรมธรรม์
 - กรณีลูกค้าอายุต่ำกว่า 1 ปี หรือ 75 ปีขึ้นไป และ ไม่ได้เดินทางไป-กลับ พร้อมกรุ๊ป ต้องทำประกันเที่ยวเพิ่ม กรุณาสอบถามรายละเอียดกับเจ้าหน้าที่
 - ลูกค้าที่จอยแลนด์ ที่อาศัยอยู่ในประเทศนั้น ๆ อยู่แล้วไม่คุ้มครอง ไม่ตรงตามเงื่อนไขกรมธรรม์
7. ค่าน้ำมันจากสายการบิน ณ วันที่ **31 มกราคม 2567** และบริษัทฯของสงวนสิทธิ์ในการปรับราคาตามราคาน้ำมัน หากสายการบินเปลี่ยนแปลงราคาน้ำมันหลังจากนี้
8. แจกน้ำดื่มบนรถ วันละ 1 ขวด

9. รวมทิปคนขับรถแล้ว

10. ค่าวีซ่าออสเตรเลีย สำหรับคนไทย

อัตรานี้ไม่รวม

1. ค่าทำหนังสือเดินทาง, ค่าทำใบอนุญาตที่กลับเข้าประเทศของคนต่างชาติ หรือ คนต่างด้าว
2. ค่าใช้จ่ายส่วนตัวนอกเหนือจากรายการที่ระบุ เช่น ค่าเครื่องดื่มและค่าอาหารที่สั่งเพิ่มเอง
3. ค่าอาหารที่ไม่ได้ระบุไว้ในรายการ, ค่าโทรศัพท์ ค่าซักรีด ฯลฯ
4. ค่าภาษีมูลค่าเพิ่ม 7% และภาษีหัก ณ ที่จ่าย 3%
5. ค่าน้ำหนักกระเป๋าส่วนเกินตามที่ระบุ
6. **ค่าทิปหัวหน้าทัวร์ ขึ้นอยู่กับความพึงพอใจ**
7. โรงแรมส่วนใหญ่ไม่มีพนักงานยกกระเป๋า ลูกค้าควรยกกระเป๋าด้วยตัวเองเพื่อความรวดเร็วและสะดวกในการเดินทาง
8. **ไม่แจกกระเป๋า**
9. ไม่รวมค่าอินเทอร์เน็ตในโรงแรม เนื่องจากที่ประเทศออสเตรเลีย โดยส่วนใหญ่จะขายเป็นเน็ตเป็นชั่วโมง

เงื่อนไขการจองทัวร์ และการชำระเงิน

1. ทางบริษัทฯ จะขอเก็บเงินมัดจำเป็นจำนวน **60,000.-บาท** ต่อการจองทัวร์หนึ่งท่าน
2. ท่านต้องเตรียมเอกสารให้ทางบริษัทฯ เพื่ออำนวยความสะดวกสำหรับท่านในการทำวีซ่าเข้าประเทศออสเตรเลีย ก่อนเดินทางอย่างน้อย 3 เดือน หรือมากกว่านั้น
3. หากท่านจองและให้เอกสารในการทำวีซ่าเข้าประเทศออสเตรเลียล่าช้า ไม่ทันกำหนดการออกตั๋วกับทางสายการบิน และผลวีซ่าของท่านไม่ผ่าน บริษัทฯ จะขอสงวนสิทธิ์ในการคืนเงินมัดจำทั้งหมด
4. สำหรับส่วนที่เหลือ บริษัทฯ จะขอเก็บค่าทัวร์ทั้งหมดก่อนการเดินทางอย่างน้อย 60 วันทำการ กรณีลูกค้าที่ผลวีซ่าผ่านก่อน 60 วันทำการ ขอชำระยอดค่าใช้จ่ายทั้งหมด หากบริษัทฯ ไม่ได้รับเงินครบทั้งหมดก่อนวันเดินทาง บริษัทฯ ขอสงวนสิทธิ์ในการยกเลิกการให้บริการ
5. บริษัทฯ ขอสงวนสิทธิ์ที่จะเปลี่ยนแปลงรายละเอียดบางประการในทัวร์นี้ เมื่อเกิดเหตุจำเป็น สุดวิสัย จนไม่อาจแก้ไขได้ และจะไม่รับผิดชอบใดๆ ในกรณีที่สูญหาย สูญเสียหรือได้รับบาดเจ็บ ที่นอกเหนือความ รับผิดชอบของหัวหน้าทัวร์และเหตุสุดวิสัยบางประการเช่น การนัดหยุดงาน ภัยธรรมชาติ การจลาจล ต่าง ๆ
6. เนื่องจากรายการทัวร์นี้เป็นแบบเหมาจ่ายเบ็ดเสร็จ หากท่านสละสิทธิ์การใช้บริการใด ๆ ตามรายการ หรือถูกปฏิเสธการเข้า และออกประเทศไม่ว่าในกรณีใดก็ตาม ทางบริษัทฯ ขอสงวนสิทธิ์ไม่คืนเงินในทุกกรณี
7. เมื่อท่านได้ชำระเงินมัดจำหรือทั้งหมด ไม่ว่าจะเป็นการชำระผ่านตัวแทนของบริษัทฯ หรือชำระโดยตรงกับทางบริษัทฯ ทางบริษัทฯ จะขอถือว่าท่านรับทราบและยอมรับในเงื่อนไขต่าง ๆ ของบริษัทฯ ที่ได้ระบุไว้โดยทั้งหมด
8. เมื่อท่านตกลงชำระมัดจำ หรือ ค่าทัวร์ทั้งหมดแล้ว ทางบริษัทฯ จะถือว่าท่านได้อ่านเงื่อนไขและยอมรับข้อตกลงต่าง ๆ ทั้งหมดของทางบริษัทฯ เป็นที่เรียบร้อยแล้ว

เงื่อนไขการยกเลิก

มัดจำทัวร์จะถูกนำไปจ่ายค่าตัวเครื่องบิน ค่าโรงแรมและค่าวีซ่าล่วงหน้าซึ่งไม่สามารถเรียกเงินคืนได้ หากผู้เดินทางยกเลิกหรือไม่สามารถเดินทางได้ด้วยเหตุผลใดก็ตามจะเป็นไปตามเงื่อนไขต่อไปนี้

1. แจ้งยกเลิกก่อนการเดินทาง 90 วันทำการคืนมัดจำทั้งหมด 60,000.- บาท.
2. แจ้งยกเลิกล่วงหน้า 75-90 วัน ก่อนเดินทาง ยึดมัดจำ 60,000.- บาท
 - 2.1 กรณีที่ถูกปฏิเสธวีซ่าจากทางสถานทูต ทางบริษัทฯ ขอยึดมัดจำทั้งหมด
 - 2.2 กรณีออกตั๋วแล้ว บริษัทฯ ขอสงวนสิทธิ์ในการคืนค่าตัว
3. แจ้งยกเลิกล่วงหน้า 1-75 วัน ก่อนเดินทาง ไม่สามารถคืนเงินค่าทัวร์ทั้งหมดเพราะเป็นช่วงพีค (เทศกาลต่าง ๆ)
4. แจ้งยกเลิกในวันเดินทางหรือถูกปฏิเสธการออกจากประเทศไทยหรือการเข้าประเทศออสเตรเลีย บริษัทฯ จะไม่มีการคืนเงินทั้งหมด
5. กรณีวีซ่าไม่ผ่านก่อนเดินทางวันทำการคืนค่าใช้จ่ายตามความเป็นจริง หากหลังจากนี้ยึดมัดจำทั้งหมด

หมายเหตุ

1. รายการอาจมีการเปลี่ยนแปลงตามความเหมาะสมหากเกิดจากความล่าช้าของสายการบินหรือโรงแรมที่พักในต่างประเทศ เหตุการณ์ทางการเมืองและภัยธรรมชาติ หรือรถติด หรือปิดถนน ระหว่างทำทัวร์ ฯลฯ โดยบริษัทฯ จะคำนึงถึงความสะดวกและปลอดภัยของผู้เดินทางเป็นสำคัญ
2. บริษัทฯ จะไม่รับผิดชอบในกรณีที่กองตรวจคนเข้าเมืองห้ามผู้เดินทางออกหรือเข้าประเทศ เนื่องจากมีสิ่งผิดกฎหมายหรือสิ่งต้องห้ามนำเข้าประเทศ
3. บริษัทฯ จะไม่รับผิดชอบและไม่คืนเงินให้ท่านไม่ว่าจำนวนทั้งหมดหรือบางส่วน หากเจ้าหน้าที่ตรวจคนเข้าเมืองห้ามผู้เดินทางออกหรือเข้าประเทศ ดังนี้
 - 3.1 เอกสารเดินทางไม่ถูกต้องหรือความประพฤติส่อไปในทางเสื่อมเสียหรือด้วยเหตุผลใด ๆ ก็ตาม ตามที่เจ้าหน้าที่ตรวจคนเข้าเมืองพิจารณา
 - 3.2 บริษัทฯ จะไม่รับผิดชอบหากสายการบินไม่ออกบัตรขึ้นเครื่องให้ผู้โดยสารอันเนื่องจากหนังสือเดินทางชำรุดหรือที่ลูกค้าได้ประทับตราอื่น ๆ ลงในหนังสือเดินทางที่ไม่ใช่การเข้า-ออกประเทศจากกองตรวจคนเข้าเมือง รวมถึงพาสปอร์ตที่มีอายุไม่เกิน 6 เดือนในวันเดินทาง
 - 3.3 กรณีลูกค้าลืมพาสปอร์ต ณ วันเดินทาง เจ้าหน้าที่สายการบินไม่อนุญาตให้เดินทาง
 - 3.4 กรณีที่สถานทูตออกวีซ่าอันสืบเนื่องมาจากเอกสารในการยื่นวีซ่าไม่ครบถ้วนและไม่ผ่านมาตรฐานในเรื่องการเงินและการทำงานของตัวผู้โดยสารเอง หรือแจ้งข้อมูลเป็นเท็จ แล้วโดยปฏิเสธวีซ่า
 - 3.5 บริษัทฯ จะไม่รับผิดชอบในกรณีที่กองตรวจคนเข้าเมืองของประเทศไทยงดออกเอกสารเข้าเมืองให้กับชาวต่างชาติ หรือ คนต่างด้าวที่พำนักอยู่ในประเทศไทย
 - 3.6 บริษัทฯ จะไม่รับผิดชอบค่าตัวเครื่องบินภายในประเทศไทยที่ท่านออกตัวเองเพื่อต่อเครื่องในกรณีที่สายการบินระหว่างประเทศล่าช้า เนื่องจากอยู่นอกเหนือจากควบคุมของบริษัทฯ ทัวร์

เอกสารในการขอยื่นวีซ่า (ใช้เวลายื่นโดยประมาณ 20-35 วัน)

ทางสถานทูตออสเตรเลีย เริ่มการเก็บข้อมูลด้านไบโอเมตริกซ์ จากผู้สมัครทุกท่าน ที่สมัครขอวีซ่า เพื่อเดินทางไป ประเทศออสเตรเลีย ดังนั้นผู้ยื่นขอวีซ่าทุกท่าน จะต้องมาติดต่อ ที่ศูนย์ยื่นวีซ่าออสเตรเลีย ด้วยตนเอง เพื่อสแกนลายนิ้วมือ และต้องจองคิววีซ่าก่อนยื่นเท่านั้น

- 1) หนังสือเดินทาง มีอายุไม่ต่ำกว่า 6 เดือน (นับวันเดินทาง) และถ่ายสำเนาหน้าที่มีการเดินทางเข้า-ออก หรือมีวีซ่าติดมาทั้งหมด (สำคัญมาก)
*****ทางบริษัทฯ จะไม่เก็บเอกสารตัวจริง และ พาสปอร์ตตัวจริง ต้องส่งเอกสารทางอีเมลเท่านั้น และขณะนี้ไม่ต้องนำพาสปอร์ตเข้าสถานทูต ลูกค้าถือพาสปอร์ต (ตัวจริง) รูดเล่มที่ VFS + สแกนนิ้ว+สแกนม่านตาเท่านั้น แล้วนำกลับคืนได้เลย**
- 2) สำเนาทะเบียนบ้าน, สำเนาบัตรประจำตัวประชาชน
- 3) สำเนาใบเปลี่ยนชื่อ-นามสกุล (ถ้ามี), สำเนาทะเบียนสมรส (ถ้ามี)
- 4) หนังสือรับรองการทำงานของบริษัทที่ท่านทำงานอยู่ (ภาษาอังกฤษ) กรุณาระบุตำแหน่ง วันที่เริ่มทำงาน เงินเดือน วันที่เดินทาง หรือสำเนาทะเบียนการค้าถ้าเป็นเจ้าของกิจการ
- 5) ข้าราชการจะต้องมีหนังสือรับรองการทำงาน (ภาษาอังกฤษ หรือ ภาษาไทย ใช้ได้ทั้งคู่)
- 6) ข้าราชการเกษียณอายุ ขอสำเนาบัตรข้าราชการเกษียณ
- 7) หลักฐานการเงินใช้ Statement ย้อนหลัง 6 เดือน ออกจากธนาคาร
หมายเหตุ สถานทูตออสเตรเลียไม่รับ Bank Guarantee ในการขอยื่นวีซ่า
- 8) เด็กขอหนังสือรับรองจากโรงเรียน หรือสมุดรายงานประจำตัวนักเรียนหรือกรณีปิดเทอมใช้บัตรนักเรียน
- 9) ขอสำเนาสูติบัตร เด็กอายุต่ำกว่า 18 ปี
- 10) เด็กอายุต่ำกว่า 18 ปี

10.1 หากไม่ได้เดินทางกับบิดา หรือ มารดา ที่ไม่ได้เดินทางด้วย จะต้องมีหนังสือยินยอมจากทางอำเภอ อนุญาต ออกนอกประเทศเท่านั้น

10.2 หากบิดา และ มารดา ไม่ได้เดินทางด้วยทั้งคู่ - จะต้องมีหนังสือยินยอมจากทางอำเภอ ให้อนุญาตออกนอก ประเทศทั้งบิดาและมารดา

10.3 กรณีเด็กอายุต่ำกว่า 15 ปี บิดา และ / หรือ มารดา ไม่ได้เดินทางด้วย เอกสารเหมือนข้อ 10.1 / 10.2 และ ต้องไปโชว์ตัวที่ตัวแทนยื่นวีซ่า VFS พร้อมกับบุตร

11) บริษัทขอสงวนสิทธิ์ไม่รับลูกค้าที่มีอายุเกินกว่า 75 ปี

(ยกเว้นกรณีที่ผู้สูงอายุ 75 ปีขึ้นไปยืนยันที่จะเดินทางจริง บริษัทฯจะดำเนินการให้และแนะนำให้ยื่นวีซ่าก่อนวันเดินทาง มากกว่า 45 วัน และต้องจ่ายค่าทัวร์ทั้งหมดก่อนเดินทาง 20 วัน ในกรณีที่วีซ่าไม่ผ่านหรือออกไม่ทันตามกำหนดวันเดินทาง มีผลทำให้เดินทางไม่ได้บริษัทฯจะไม่รับผิดชอบไม่ว่ากรณีใด ๆ ทั้งสิ้น และ จะไม่รับผิดชอบกรณีเพื่อนร่วมเดินทางที่ผ่านแล้ว จะยกเลิกเดินทางเนื่องจากมีบางท่านในคณะไม่ผ่าน บริษัทฯจะขอสงวนสิทธิ์ในการคืนเงินค่าทัวร์ทั้งหมดรวมถึงญาติหรือ ผู้ติดตามที่พลวิซ่าออกแล้วแต่ยกเลิกเพราะกรณีนี้)

กรณีที่ยืนยันจะให้ยื่นวีซ่า เนื่องจากต้องใช้ระยะเวลาในการยื่นวีซ่าเป็นเวลานาน และมีค่าใช้จ่ายเพิ่มในการทำประกัน สุขภาพซึ่งลูกค้าจะต้องจ่ายเองพร้อมกับตอนยื่นวีซ่า (ราคาขึ้นอยู่กับบริษัทฯ ประกันนั้น ๆ หรือ ลูกค้าสามารถทำเองได้) หลังจากยื่นแล้ว รออีกประมาณ 7-10 วัน ทางสถานทูตจะส่งใบฟอร์ม (Health Form) เพื่อไปตรวจสุขภาพโรงพยาบาล ตามที่สถานทูตกำหนด หลังจากนั้นรอผลวีซ่าอีกที นอกจากนี้วีซ่าขึ้นอยู่กับผลของสุขภาพของผู้สูงอายุเองและทาง สถานทูตพิจารณาเป็นรายบุคคล ส่วนวันรับวีซ่าไม่สามารถระบุได้ กรุณาใส่หมายเลขโทรศัพท์มือถือ เบอร์โทรศัพท์ บ้าน และอีเมล (สำคัญมาก) ที่สามารถติดต่อได้ ลงในสำเนาบัตรประชาชนและ สำเนาทะเบียนบ้าน เพื่อกรอกฟอร์มในการยื่นวีซ่า

กรณีใช้บัตร APEC

โดยปกติบัตรเอเปค(APEC CARD) จะใช้สำหรับเดินทางเพื่อธุรกิจเท่านั้น ซึ่งการเดินทางกับทัวร์จะต้องยื่นวีซ่าท่องเที่ยว เนื่องจากการท่องเที่ยวจะต้องยื่นวีซ่าแบบท่องเที่ยว(Tourist Visa) แต่หากลูกค้าจะใช้บัตรเอเปค (APEC CARD) แล้วไม่สามารถเข้า ประเทศออสเตรเลียได้ ทางบริษัทฯ จะไม่รับผิดชอบใด ๆ ทั้งสิ้น

หมายเหตุ หากยื่นวีซ่าท่องเที่ยว (Tourist Visa) ทางลูกค้าอาจจะโดยตัดบัตรเอเปค (APEC CARD) โดยอัตโนมัติ เนื่องจากตามเงื่อนไขวีซ่าประเทศออสเตรเลียจะยึดวีซ่าล่าสุดแล้วจะยกเลิกวีซ่าอันเก่าโดยอัตโนมัติ) ทั้งนี้ขึ้นอยู่กับดุลพินิจของลูกค้าในการตัดสินใจ ต้องการสอบถามเพิ่มเติมได้ที่ : <http://thailand.embassy.gov.au/> หรือ โทร. +66 2 344 6300

เงื่อนไขสำคัญของการพิจารณาวีซ่า

การพิจารณานุมัติวีซ่าขึ้นขึ้นอยู่กับดุลพินิจของทางสถานทูต ทางบริษัทฯ เป็นแค่ตัวแทนยื่นวีซ่าไม่สามารถแทรกแซงการ พิจารณาของสถานทูตได้ซึ่งทางสถานทูตจะรับพิจารณาเฉพาะท่านที่มีเอกสารพร้อมและมีความประสงค์ที่จะเดินทางไปท่องเที่ยว ยังประเทศออสเตรเลียตามเอกสารที่ระบุเท่านั้น

กรณีถูกปฏิเสธวีซ่า

1. หากท่านถูกปฏิเสธการออกวีซ่า ทางบริษัทฯขอสงวนสิทธิ์ในการคืนเงินค่าทัวร์ทั้งหมด หรือ **หากต้องการยื่นคำร้องขอวีซ่า ใหม่ก็ต้องชำระค่าธรรมเนียมใหม่ พร้อมเตรียมเอกสารชุดใหม่ทุกครั้ง**
2. หากทางสถานทูตพิจารณาพลวิซ่าล่าช้าไม่ทันกำหนดวันเดินทาง สถานทูตไม่คืนค่าธรรมเนียมที่ได้ชำระไปแล้ว และทางบริษัทฯ ขอสงวนสิทธิ์ในการคืนเงินค่าทัวร์ทั้งหมด
3. หากทางสถานทูตแจ้งว่าเหตุผลในการปฏิเสธการออกวีซ่าอันเนื่องมาจากการใช้หลักฐานปลอม บิดเบือนข้อเท็จจริง หรือผิดพลาด ประสงค์ในการยื่นขอวีซ่าท่องเที่ยว ทางบริษัทฯขอสงวนสิทธิ์ในการคืนเงินค่าทัวร์ทั้งหมด
4. กรณีที่ท่านยกเลิกการเดินทางภายหลังจากได้วีซ่าแล้ว ทางบริษัทฯ ขอสงวนสิทธิ์ในการแจ้งสถานทูตยกเลิกวีซ่าของท่าน ขึ้นอยู่กับทางบริษัทฯ จะพิจารณา และขอสงวนสิทธิ์ในการคืนเงินค่าทัวร์ทั้งหมด

- ⊗ ทางบริษัทฯ ขอสงวนสิทธิ์ในการที่จะไม่รับยื่นวีซ่า หากบริษัทฯ ตรวจสอบเอกสารแล้วพบว่า ไม่ตรงตามเงื่อนไขที่จะยื่น
- ⊗ กรุณาเตรียมเอกสารที่ชี้แจงไว้ข้างต้นให้ครบตามที่กำหนด เพื่อความสะดวกของท่านเองในการยื่นขอวีซ่า ⊗

ที่อยู่ : ตัวแทนรับยื่นวีซ่า (VFS) ของ ออสเตรเลีย ประจำประเทศไทย
 ชั้น 28 อาคารเดอะเทรนต์ ออฟฟิศ ช.สุขุมวิท 13, แขวงคลองตันเหนือ, เขตวัฒนา, กรุงเทพฯ 10110
 ทำการ : 8.30น. – 16.30น. วันจันทร์ ถึง วันศุกร์ ยกเว้นวันหยุด ของ สภาทนายออสเตรเลียน
 เวลาอื่นใบสมัคร : 8.30 น. – 15.00 น. เวลารับผล : 10.00 น.- 16.30 น.
TEL : 02-118-7100 EMAIL : info.dibpth@vfshelpline.com Website : www.vfs-au.net

***** เมื่อท่านตกลงชำระค่ามัดจำ หรือ ค่าทวิร์ทั้งหมดแล้ว ทางบริษัทฯ จะถือว่าท่านได้ยอมรับ
 เงื่อนไขข้อตกลงต่าง ๆ ทั้งหมด *****

**โปรดกรอกรายละเอียดเป็นภาษาอังกฤษให้ครบถ้วน เพื่อประโยชน์ในการยื่นวีซ่าของท่าน
 (สำคัญมาก กรุณาใส่ข้อมูลตามจริง)**

1. ชื่อ / นามสกุล (นาย /นางสาว /นาง / ด.ช. / ด.ญ.)
2. วัน-เดือน-ปีเกิด อายุ ปี สถานที่เกิด
3. ที่อยู่ปัจจุบัน (ที่ติดต่อได้สะดวก)
4. อาชีพปัจจุบัน ตำแหน่ง
- ชื่อสถานที่ทำงาน หรือร้านค้า
- ที่อยู่..... รหัสไปรษณีย์
- โทรศัพท์ที่ทำงาน โทรสาร
5. สถานภาพ (.....) โสด (.....) สมรส (.....) หย่า (.....) ม่าย (.....) อยู่กินฉันสามี-ภรรยา (.....) แยกกันอยู่
 ถ้าสมรสแล้ว กรุณากรอกรายละเอียดของผู้สมรส
 ชื่อ-นามสกุล วัน-เดือน-ปีเกิด
- ที่อยู่ปัจจุบัน (ที่ติดต่อได้สะดวก)มีถือ
6. บุคคลที่จะเดินทางไปด้วยกัน กรุณาระบุ
 ชื่อ-นามสกุล ความสัมพันธ์
7. กรณีเป็นนักเรียน หรือนักศึกษา กรุณาระบุสถาบันการศึกษา
- ที่อยู่ รหัสไปรษณีย์โทรศัพท์
8. ท่านเคยถูกปฏิเสธการวีซ่าหรือไม่ ไม่เคย (.....) เคย (.....) ประเทศ.....
9. ท่านเคยเดินทางไปออสเตรเลียหรือไม่ ไม่เคย (.....) เคย (.....)
10. ท่านเคยเดินทางไปประเทศไหนบ้าง เช่น.....

ข้อมูลส่วนตัวเพิ่มเติม

11. ประเภทห้องพัก (จัดห้องพัก)
 - 11.1 ห้องพักผู้ใหญ่ 2 ท่าน (TWN (เตียงแยก)ห้อง /DBL(เตียงเดี่ยว)ห้อง

11.2 ห้องพัก 1 เด็กพักกับ 1 ผู้ใหญ่.....ห้อง

11.3 ห้องพัก 1 เด็กพักกับ 2 ผู้ใหญ่.....ห้อง (มีเตียง)

11.4 ห้องพัก 1 เด็กพักกับ 2 ผู้ใหญ่.....ห้อง (ไม่มีเตียง)

11.4 ห้องพักผู้ใหญ่ 3 ท่าน (TRP) เตียงเสริมห้อง

11.5 ห้องพัก 1 ท่าน (SGL)ห้อง

12. อาหาร ไม่ทานเนื้อวัว ไม่ทานเนื้อหมู ไม่ทานสัตว์ปีก ทานมังสาวิรัส
อื่น ๆ (แพ้อาหาร).....

13. หมายเลขสมาชิก รอยัล ออร์คิด พลัส (Royal Orchid Plus) ROP (ถ้ามี)