



IMAGINATION ONTOUR

บริษัท อิมเมทจันชั่น ซัคเซส จำกัด

229/100 หมู่4 ถนน พุทรมณฑลสาย4 กระทุ่มล้ม สามพราน นครปฐม 73220



ใบอนุญาต 11/06168

✉ imagination_success@yahoo.com ☎ 089-022-9951 📠 @imaginationontour

อิสระฟรีเดย์
หรือเลือกซื้อทัวร์เสริม

HONG KONG
DisneyLAND

HONG KONG
坪PING 360

บินตรง
ลงสนามบินฮ่องกง
3 - 6 ต.ค. 67



Prohongkong HONGKONG

EASY FREEDAY



Highlight

ขอพรวัดหวังต้าเซียน วัดเจ้าแม่กวนอิมสองอำ
หมุนกั๊กหั้นวัดเซก ซุปปิ้งร้านหยกและจิวเวอร์รี่

เที่ยวฮ่องกง พักโรงแรม 4 ดาว



Dimsum

ราคาพิเศษ
13,999.-

PHK33-SL
Thai Lion air 4วัน 3คืน



น้ำหนักกระเป๋า 15 กก.



โปรแกรมอิสระฟรีเดย์



พักฮ่องกง
โรงแรม 4 ดาว

อีสรระฟรีเดย์
หรือเลือกซื้อทัวร์เสริม
HONG KONG
DisneyLAND
HONGKONG 360
坪PING 360

บินตรง
ลงสนามบินฮ่องกง
3 - 6 ต.ค. 67

HONG KONG DisneyLAND HONGKONG 360
坪PING 360
Disney FROZEN
อีสรระท่องเที่ยว หรือ เลือกซื้อทัวร์เสริม
กระเช้ามองปิง ย่องกังตีสนีว์แลนด์

Prohongkong
HONGKONG

EASY FREEDAY



Highlight

วัดพระหวังต้าเซียน วัดเจ้าแม่กวนอิมของย่า
ถนนกังหันวัดเซก ซุปปิ้งร้านหยกและจิวเวอร์รี่

เที่ยวฮ่องกง พักโรงแรม 4 ดาว

PHK33-SL

Thai Lion air 4วัน 3คืน



Dimsum



น้ำหนักกระเป๋า 15 กก.



โปรแกรมอีสรระฟรีเดย์



พักโรงแรม
โรงแรม 4 ดาว

ราคาพิเศษ
13,999.-

HONGKONG
EASY FREEDAY

Highlight
ขอพรวัดหวังต้าเซียน วัดเจ้าแม่กวนอิมสองอำ
หมูนกกังหันวัดซกง ซ้อปั้งร้านหยกอะจิวเวอร์รี่

13,999.-

ราคาพิเศษ

PHK33-SL
Thai Lion air 4วัน 3คืน

Dimsum SPECIAL

FREE DAY

น้ำหนักกระเป๋า 15 กก. ไปโรงแรมอิสระ-ฟรีเลย

พักโรงแรม
โรงแรม 4 ดาว

เที่ยวบินขาไป			Thai Lion air		
DMK	>>>	>>>	>>>	HKG	
เที่ยวบิน		เวลาออก		ถึงจุดหมาย	
SL360		08.30		12.15	

เที่ยวบินจากกลับ			Thai Lion air		
HKG	>>>	>>>	>>>	DMK	
เที่ยวบิน		เวลาออก		ถึงจุดหมาย	
SL361		13.15		15.00	

DAY	PROGRAM	MEAL			HOTEL
		B	L	D	
วันที่ 1	สนามบดินตอนเมือง - สนามบดินฮ่องกง - โรงแรม	-	-	-	PANDA HOTEL หรือเทียบเท่า ★★★★★
วันที่ 2	วัดหวังต้าเซียน-วัดเจ้าแม่กวนอิมสองอำ- ร้านเครื่องประดับขามมีหยกและจิวเวอร์รี่- วัดกังหันแซกทมิว-ซ้อปั้งจิมซาจุ่ย- The Symphony of Lights	🍴	🍴	-	PANDA HOTEL หรือเทียบเท่า ★★★★★
วันที่ 3	FREE DAY หรือ เลือกซื้อทัวร์เสริม นั่งกระเช้านองปิง / ดิสนีย์แลนด์	-	-	-	PANDA HOTEL หรือเทียบเท่า ★★★★★
วันที่ 4	โรงแรม - สนามบดินฮ่องกง - สนามบดินตอนเมือง	-	-	-	

อัตราค่าบริการ

วันเดินทาง

ราคาผู้ใหญ่
พักห้องละ 2-3 ท่าน

ราคาเด็ก
(อายุ 2-18 ปี)

03-06 ตุลาคม 2567

13,999 บาท

16,999 บาท

ต้องการห้องพักเดี่ยว ชำระเพิ่มท่านละ 5,900 บาท

ราคาเด็กอายุไม่ถึง 2 ปี ณ วันเดินทาง (Infant) ท่านละ 5,000 บาท (ไม่มีที่นั่งบนเครื่องบิน)

***** ราคาจอยแลนดท์หักออกจากราคาทัวร์ท่านละ 3,000 บาท *****

ราคาทัวร์ ไม่รวมค่าทิปคนขับรถ และไกด์ท้องถิ่นตามธรรมเนียม
(ชำระทุกท่าน ยกเว้น การกอายุไม่เกิน 2 ปี ยกเว้นให้)
ขอเก็บค่าทิปไกด์และคนขับรถ ณ สนามบินในวันเช็คอิน
ท่านละ 2,000 บาท/ทริป/ท่าน

กรณีถือหนังสือเดินทางต่างชาติบริษัทขอสงวนสิทธิ์
เก็บค่าธรรมเนียมเพิ่มเติมท่านละ 5,000 บาท



สำคัญ กรุณาอ่านเงื่อนไขแบบท้ายโดยละเอียด

เพื่อประโยชน์สูงสุดของลูกค้าทุกท่าน หากชำระเงินแล้ว
ทางบริษัทฯ จะถือว่าท่านยอมรับเงื่อนไขแล้วจะไม่สามารถเปลี่ยนแปลงเงื่อนไขได้

รายการทัวร์สามารถสลับ ปรับเปลี่ยนหรืองดไปบางรายการ
ได้ตามความเหมาะสม โดยไม่ต้องแจ้งให้ทราบล่วงหน้า

อันเนื่องมาจากสภาพอากาศ เหตุการณ์ทางธรรมชาติ เหตุการณ์เมือง สภาพการจราจร สายการบิน หรือ เหตุสุดวิสัยต่างๆ ทั้งนี้จะคำนึงถึงความปลอดภัย ความเป็นไปได้ และผลประโยชน์ของผู้เดินทางเป็นสำคัญ

ทางผู้เดินทางจะไม่ฟ้องร้องใดๆ อันเนื่องมาจากได้รับทราบเงื่อนไขก่อนเดินทางแล้ว
บริษัท ฯ ขอสงวนสิทธิ์เริ่มและจบการให้บริการที่ สนามบินต้นทางขาไปเท่านั้น



กรณีผู้เดินทางมาจากต่างจังหวัด หรือต่างประเทศ และจะทำการสำรองตัวเครื่องบินหรือยานพาหนะอื่นๆ เพื่อใช้ในการเดินทางไปและกลับ ณ สนามบิน ทางบริษัท จะไม่รับผิดชอบค่าใช้จ่ายเนื่องจาก เป็นค่าใช้จ่ายที่นอกเหนือจากโปรแกรมทัวร์



DAY 1

สนามบินดอนเมือง - สนามบินฮ่องกง - โรงแรม

สังเกตป้ายนี้



คณะพร้อมกันที่สนามบิน



สนามบินดอนเมือง

อาคาร

ผู้โดยสารขาออก

เคาน์เตอร์

Thai Lion air
FREEDOM TO FLY

เวลา

05.30 น.

เที่ยวบิน

SL360

ท่านจะพบกับเจ้าหน้าที่ส่งตัวและหัวหน้าทัวร์ คอยให้บริการต้อนรับท่านอย่างอบอุ่นแจกเอกสารการเดินทาง และอำนวยความสะดวกท่านขณะเช็คอินและโหลดสัมภาระ

DMK



HKG

เที่ยวบิน

เวลาออก

ถึงจุดหมาย

SL360

08.30

12.15



(GMT+8)

เวลาที่ฮ่องกง เรียกว่าไทย 1 ชั่วโมง

กรุณาปรับเวลาของท่าน เพื่อให้ตรงกับเวลานัดหมาย

ใช้เวลาเดินทาง 03 ชั่วโมง 45 นาที

เนื่องจากตัวเครื่องบินของคุณจะเป็นตัวสุ่มระบบ Random ไม่สามารถเลือกที่นั่งได้ที่นั่งอาจจะไม่ได้นั่งติดกัน และไม่สามารถเลือกช่วงที่นั่งบนเครื่องบินได้ในคณะ ซึ่งเป็นไปตามเงื่อนไขของสายการบิน

12.15 น.

เดินทางถึงสนามบินฮ่องกง นำท่านผ่านพิธีการตรวจคนเข้าเมือง



สนามบิน



นำท่านเดินทางสู่โรงแรม



โรงแรม

** ท่านสามารถอิสระท่องเที่ยวได้ ทั้งนี้มีหัวหน้าทัวร์พร้อมให้คำแนะนำการเดินทางไปยังแหล่งท่องเที่ยวต่างๆ **



เพื่อไม่รบกวนเวลาอันมีค่าของท่าน
อิสระรับประทานอาหารกลางวันและอาหารเย็น



ที่พัก คืนที่ 1 : PANDA HOTEL หรือเทียบเท่าระดับ 4 ดาว(ประเทศฮ่องกง)

★★★★

DAY 2

วัดหวังต้าเซียน-วัดเจ้าแม่กวนอิมสองอำ-ร้านเครื่องประดับบารมี
หยกและจิวเวอรี-วัดกังหันแซกงหมิว-ช้อปปิ้งจิมซาจู้-
The Symphony of lights



รับประทานอาหารเช้า # โรงแรม



วัดหวังต้าเซียน นำท่านขอพรเทพเจ้าด้ายแดง "เทพเจ้าหยกไหลว" หรือที่รู้จักกันในนามเทพเจ้าแห่งจันทร หรือผู้เฒ่าแห่งดวงจันทร์ โดยเราจะเห็นรูปปั้นองค์เทพเจ้าถือสมุดเนื้อคู่อยู่ตรงกลางระหว่าง ด้านซ้ายเป็นเจ้าสาว ด้านขวาเป็นเจ้าบ่าว มีด้ายแดงผูกโยงไปยังองค์หยกไหลว จะมีวิธีการทำนิ้วสำหรับสอดด้ายแดงแสดงให้เห็นอยู่ด้านหน้า เดินไปหยิบด้ายแดงซึ่งจะมีวางอยู่ตรงซุ้มด้านซ้ายมือ แล้วก็ทำนิ้วตาม ที่สำคัญอย่าทำด้ายแดงหลุดมือเด็ดขาด

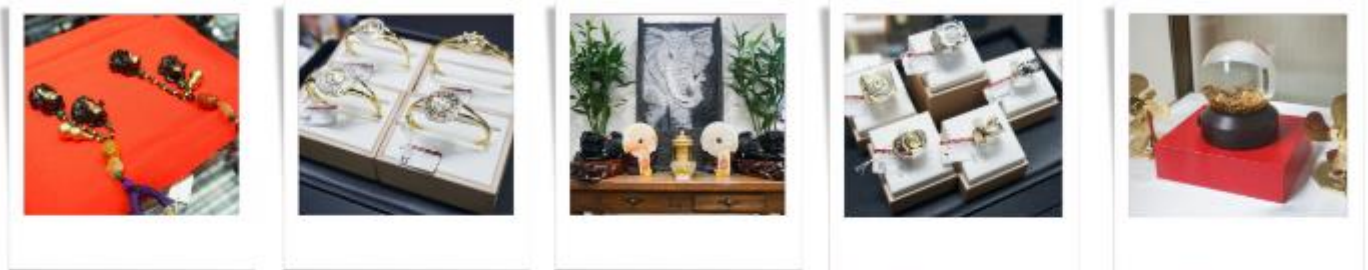


วัดเจ้าแม่กวนอิมสองอำ เป็นหนึ่งในวัดที่เก่าแก่ที่สุดของฮ่องกง สร้างขึ้นในปี ค.ศ.1873 นำท่านขอพรเจ้าแม่กวนอิมสองอำ พร้อมทั้งทำพิธียืมเงินเทพเจ้า เพื่อให้ร่ำรวยเงินทอง เงินไหลกองทองไหลมา วัดเจ้าแม่กวนอิมสองอำเป็นวัดที่ขึ้นชื่อในการด้านเงินทอง ปลอดภัย ปิดยอดนาย ปิดดีล รับทรัพย์รัวๆ โดยจะมีการขอพร และยืมเงินเจ้าแม่กวนอิมสองอำ

 รับประทานอาหารกลางวัน # ภัตตาคาร 

JEWELRY FACTORY

นำทุกท่านช้อปปิ้ง **ร้านจิวเวลรี่** และ **ร้านหยก** (เข้าร้าน 2 ร้าน) ท่านสามารถเลือกซื้อของฝากไปให้ครอบครัว คนที่ท่านรัก หรือเลือกซื้อเป็นของขวัญของตัวเอง ซึ่งสินค้าแต่ละชิ้นมีลักษณะโดดเด่น สวยงาม นอกจากนี้ยังมีกำนันสมที่มีชื่อเสียงและเป็นที่ยอมรับของฮ่องกง เป็นมงคลแก่ผู้สวมใส่ นอกจากนี้ยังมีสินค้าที่มีคุณภาพสวยงามมากมาย ณ ที่แห่งนี้



หมายเหตุ : ตามนโยบายของฮ่องกงร่วมกับการท่องเที่ยวแห่งประเทศไทยเพื่อโปรโมทสินค้าพื้นเมืองในนามของร้าน รัฐบาล คือ จิวเวลรี่ หยก สมุนไพร ฯลฯ ซึ่งจำเป็นต้องระบุไว้ในโปรแกรมทัวร์ เพราะมีผลกับราคาทัวร์ ทางบริษัทฯ จึง อวยากเรียนชี้แจงลูกค้าทุกท่านว่า ร้าน รัฐบาลทุกร้านจำเป็นต้องรบกวนทุกท่านแวะชม ชื้อหรือไม่ซื้อขึ้นอยู่กับความพอใจ ของลูกค้าเป็นหลัก ไม่มีการบังคับใดๆ ทั้งสิ้น และถ้าหากลูกค้าไม่มีความประสงค์จะเข้าร้านรัฐบาลจีนทุกเมือง ทางบริษัท ฯ ขอสงวนสิทธิ์ในการเรียกเก็บค่าใช้จ่ายที่เกิดขึ้นจากท่านเป็น **จำนวนเงิน 500 เหรียญฮ่องกง / คน / ร้าน**



CHE KUNG TEMPLE



วัดแชกงหมิว

นำท่านขอพรเพื่อเป็นสิริมงคล วัดแห่งนี้เป็นวัดที่คนฮ่องกงให้การเคารพนับถือเป็นอย่างมาก เป็นวัดเก่าแก่ และมีชื่อเสียงที่สุดวัดหนึ่งของฮ่องกง เป็น 1 ในวัดของฮ่องกงที่ทุกท่านห้ามพลาดเลยก็เดี๋ย



TSIM SHA TSUI

เรียกได้ว่าเป็นสวรรค์ของนักช้อปปิ้ง ที่มีร้านค้าแบรนด์เนม แฟงขายของต่างๆมากมาย แต่ละร้านเป็นร้านที่มีแบบไม่ซ้ำใครเรียงรายยาวตลอดทาง ทุกท่านสามารถเดินเล่นแถวถนนนาธาน หรือที่คนท้องถิ่นเรียกว่า "โกลเด้นโมส" ขึ้นชมวิวทิวทัศน์รอบกาย สัมผัสบรรยากาศแสนคึกคักจากร้านเสื้อผ้าร้านอาหาร ร้านคาเฟ่ และร้านขายเครื่องประดับที่แข่งขันเรียกลูกค้าตลอด นอกจากนี้มีสินค้าหรูหราแล้ว ยังมีอุปกรณ์อิเล็กทรอนิกส์ระยิบระยับไปทั่ว ไม่ไกลจากบริเวณนี้จะมีห้างสรรพสินค้ามากมายอีกด้วย เช่น ห้าง The One, ห้าง iSquare ที่มีคุณจะได้ช้อปปิ้งสินค้าหรูมีระดับและแบรนด์ดังภายในห้างติดแอร์




THE SYMPHONY OF LIGHT



เป็นการแสดงมัลติมีเดีย ที่เป็นเอกลักษณ์ของฮ่องกง เป็นการแสดงแสงสีเสียง ของอาคารที่ทันสมัยกว่า 40 แห่ง อ่าววิคตอเรียฮาร์เบอร์ การแสดงนี้จัดขึ้นเพื่อความเพลิดเพลิน ของนักท่องเที่ยว มีการจัดแสดงที่ละลานตาไปด้วยแสงไฟเลเซอร์ ToWLED และแสงหลากสีสลับสวยงาม พร้อมประกอบเสียงดนตรีที่แสนไพเราะและมีชีวิตชีวา



 เพื่อไม่รบกวนเวลาอันมีค่าของท่าน  อีสรระรับประทานอาหารอาหารเย็น

 ที่พัก คืนที่ 2 : PANDA HOTEL หรือเทียบเท่าระดับ 4 ดาว(ประเทศฮ่องกง) 

DAY 3

FREE DAY หรือ เลือกซื้อทัวร์เสริม
นั่งกระเช้านองปิง / ดิสนีย์แลนด์

TICKET



เพื่อไม่รบกวนเวลาอันมีค่าของท่าน อีสระรับประทานอาหารเช้า



ผู้ใหญ่ท่านละ 4,290 บาท
เด็ก ท่านละ 3,290 บาท
(ไม่รวมรถ-รับส่ง)

HK DISNEY LAND



NO BUS

สวนสนุกฮ่องกงดิสนีย์แลนด์ สวนสนุกชื่อดังของโลกที่มีทั้งเครื่องเล่น การแสดงโชว์ ขบวนพาเหรดของตัวการ์ตูนดิสนีย์ในวัยเด็กที่คุ้นเคยของใครหลายคน ด้านในของฮ่องกงดิสนีย์แลนด์ จะแบ่งเครื่องเล่นออกทั้งหมด 7 โซนด้วยกัน

NONGPING

ทัวร์กระเช้า นองปิง 360 ไหว้พระใหญ่เกาะลันเตา
ท่านละ 1,490 บาท (ไม่รวมรถ-รับส่ง)



เพื่อไม่รบกวนเวลาอันมีค่าของท่าน อีสระรับประทานอาหารกลางวันและอาหารเย็น



ที่พัก คืนที่ 3 : PANDA HOTEL หรือเทียบเท่าระดับ 4 ดาว(ประเทศฮ่องกง)



DAY 4

โรงแรม - สนามบินฮ่องกง - สนามบินดอนเมือง



เพื่อไม่รบกวนเวลาอันมีค่าของท่าน อีสระรับประทานอาหารเช้า



ถึงเวลาอันสมควรนำท่านเดินทางสู่ สนามบินฮ่องกง เพื่อเดินทางกลับสู่ กรุงเทพฯ ประเทศไทย



13.15 น.



15.00 น.



สนามบิน
ฮ่องกง

นำท่านเดินทางสู่กรุงเทพฯ (ใช้เวลาเดินทางประมาณ 2 ชั่วโมง 40 นาที)

สนามบิน
ดอนเมือง



ราคาทัวร์ ไม่รวมค่าทิปคนขับรถ และโค้ดท้องถิ่นตามธรรมเนียม

(ชำระทุกท่าน ยกเว้น การกอายุไม่เกิน 2 ปี ยกเว้นให้)

ขอเก็บค่าทิปโถัดและคนขับรถ ณ สนามบินในวันเช็คอิน

ท่านละ 2,000 บาท/ทริป/ท่าน

*****สำคัญมาก กรุณานำหนังสือเดินทาง (PASSPORT) มาในวันเดินทาง*****

ทางบริษัท ไม่สามารถรับผิดชอบ ในกรณีที่ท่านลืมนำมา หรือนำหนังสือเดินทางมาผิดเล่ม **พาสปอร์ตต้องมีอายุไม่น้อยกว่า 7 เดือน**



ไม่สามารถยกเลิกการเดินทางได้ เนื่องจากเป็นราคาโปรโมชั่น (แต่สามารถเปลี่ยนผู้เดินทางได้ตามเงื่อนไขของสายการบิน)



สำคัญ กรุณาอ่านเงื่อนไขแบบท้ายโดยละเอียด

เพื่อประโยชน์สูงสุดของลูกค้าทุกท่าน หากชำระเงินแล้ว ทางบริษัทฯ จะถือว่าท่านยอมรับเงื่อนไขแล้วจะไม่สามารถเปลี่ยนแปลงเงื่อนไขได้

รายการทัวร์สามารถสลับ ปรับเปลี่ยนหรืองดไปบางรายการ ได้ตามความเหมาะสม โดยไม่ต้องแจ้งให้ทราบล่วงหน้า

อันเนื่องมาจากสภาพอากาศ เหตุการณ์ทางธรรมชาติ เหตุการณ์เมือง สภาพการจราจร สายการบิน หรือ เหตุสุดวิสัยต่างๆ ทั้งนี้จะคำนึงถึงความปลอดภัย ความเป็นไปได้ และผลประโยชน์ของผู้เดินทางเป็นสำคัญ

ทางผู้เดินทางจะไม่ฟ้องร้องใดๆ อันเนื่องมาจากได้รับทราบเงื่อนไขก่อนเดินทางแล้ว

บริษัท ฯ ขอสงวนสิทธิ์เริ่มและจบการให้บริการที่ สนามบินต้นทางขาไปเท่านั้น

กรณีผู้เดินทางมาจากต่างจังหวัด หรือต่างประเทศ และจะทำการสำรองตั๋วเครื่องบินหรือยานพาหนะอื่นๆ เพื่อใช้ในการเดินทางไปและกลับ ณ สนามบิน ทางบริษัทฯ จะไม่รับผิดชอบค่าใช้จ่ายเนื่องมาจาก เป็นค่าใช้จ่ายที่นอกเหนือจากโปรแกรมทัวร์



หมายเหตุ

หากท่านมีความจำเป็นจะต้องซื้อตั๋วเครื่องบินภายในประเทศ เพื่อบินไปและกลับจากกรุงเทพฯ กรุณาสอบถามเที่ยวบินเพื่อยืนยันกับทางเจ้าหน้าที่ก่อนทำการจอง และขอความกรุณาให้ท่านซื้อตั๋วเครื่องบินประเภทที่สามารถเลื่อนวันและเวลาเดินทางได้ อันเนื่องมาจากหากเกิดความผิดพลาดจากทางสายการบิน ไม่ว่าจะเป็นการยกเลิกเที่ยวบิน การล่าช้าของสายการบิน การยุบเที่ยวบินรวมกัน ตารางการเดินทางมีการเปลี่ยนแปลง ซึ่งสายการบินพิจารณาสถานการณ์แล้วพบว่าอยู่เหนือการควบคุมของทางสายการบิน หรือจะเป็นเหตุผลเชิงพาณิชย์ หรือเป็นเหตุผลด้านความปลอดภัย ดังนั้นเหตุผลเหล่านี้ อยู่เหนือการควบคุมของบริษัทฯ บริษัทฯ ขอสงวนสิทธิ์ที่จะไม่รับผิดชอบและไม่คืนค่าใช้จ่ายใดๆ ทั้งสิ้น **อนึ่ง บริษัทฯ จะคอนเฟิร์มกรุ๊ป ประมาณ 5-7 วัน ก่อนเดินทาง ขอภัยในความไม่สะดวก**





รายละเอียดเพิ่มเติม

ตามนโยบายการการท่องเที่ยวของประเทศฮ่องกง/จีน (มาเก๊า เซินเจิ้น และจูไห่) ผู้เดินทางจำเป็นต้องมีการเข้าชมสินค้าของทางรัฐบาล อาทิ โรงงานจีลเวลรี่ ร้านหยก ร้านยา ร้านยางพารา เป็นต้น ผู้เดินทางจะต้อง มีการเข้าชมสินค้าของทางรัฐบาล *ที่ระบุไว้ในรายการทัวร์ทั้งหมด* ซึ่งทางบริษัทฯจำเป็นต้องระบุไว้ หากจะซื้อหรือไม่ซื้อขึ้นอยู่กับความพึงพอใจของท่าน (ใช้เวลาแต่ละร้านไม่เกิน 90 นาที)

หากท่านใดไม่เข้าร้านดังกล่าวจะต้องจ่ายค่าทัวร์เพิ่ม เนื่องจากมีผลต่อราคาทัวร์ทางบริษัทฯขอสงวนสิทธิ์คิดค่าดำเนินการเป็นเงิน 200 หยวน/ร้าน และทางบริษัทฯจะขอถือว่าท่านรับทราบ และยอมรับเงื่อนไข ดังกล่าวแล้ว



เนื่องจากทัวร์ครั้งนี้มีจุดประสงค์เพื่อเดินทางท่องเที่ยวเป็นหมู่คณะเท่านั้น หากต้องการแยกตัวออกจากคณะเดินทางโดยไม่ลงร้านรัฐบาล บริษัทฯขอสงวนสิทธิ์คิดค่าดำเนินการแยกท่องเที่ยวเป็นเงิน 400 หยวน/วัน

หากเกิดความล่าช้าของสายการบิน หรือสายการบินยกเลิกเที่ยวบิน ไม่ว่าจะเป็นการก่อกองอาจหรือภัยพิบัติทางธรรมชาติ ซึ่งท่านต้องยอมรับในเงื่อนไขนี้ ในกรณีที่เกิดเหตุสุดวิสัยอาจมีการปรับเปลี่ยนโปรแกรมตามความเหมาะสม



หากท่านใช้บริการทางบริษัทไม่ครบ เช่น ไม่ทานอาหาร ไม่เที่ยวตามโปรแกรม ทางบริษัทฯขอสงวนสิทธิ์ไม่รับผิดชอบใดๆทั้งสิ้น เนื่องจากค่าใช้จ่ายทั้งหมดทางบริษัทได้ทำการชำระก่อนออกเดินทางแล้วเรียบร้อยแล้ว

หนังสือเดินทางจะต้องไม่มีการชำรุด เปียกน้ำ การขีดเขียนรูปต่างๆ สลายบิ่นต่างๆที่ไม่ใช่การประทับตราจากประเทศนั้นๆ หากเจ้าหน้าที่ตรวจคนเข้าเมืองปฏิเสธการเข้า-ออกเมืองของท่าน ทางบริษัทฯจะไม่รับผิดชอบใดๆทั้งสิ้น



ผู้เดินทางที่อายุไม่ถึง 18 ปีบริบูรณ์ไม่ได้เดินทางกับบิดา มารดา ต้องมีจดหมายยินยอมให้บุตรเดินทางไปต่างประเทศจากบิดาหรือมารดาแนบมาด้วย

โปรดตรวจสอบทุกครั้งก่อนจองทัวร์ว่าท่านสามารถเดินทางออกนอกประเทศได้ หากท่านมีคดีความที่ไม่อนุญาตให้ท่านเดินทางออกนอกประเทศได้ ด้วยเหตุนี้เป็นเหตุการณ์ที่อยู่เหนือการควบคุมของทางบริษัทฯ ดังนั้นทางบริษัทฯจะไม่รับผิดชอบใดๆทั้งสิ้น



กรณีหญิงตั้งครรภ์ ท่านจะต้องมีใบรับรองแพทย์ ระบุชัดเจนว่าท่านสามารถเดินทางออกนอกประเทศได้ รวมถึงรายละเอียดอายุครรภ์ที่ชัดเจน สิ่งนี้อยู่เหนือการควบคุมของทางบริษัทฯ ดังนั้นทางบริษัทฯจะไม่รับผิดชอบใดๆทั้งสิ้น



อัตราค่าบริการนี้รวม



ค่าตัวเครื่องบินโดยสารชั้นประหยัด ไป-กลับ พร้อมคณะ
รวมค่าภาษีสนามบิน และค่าธรรมเนียมเชื้อเพลิง

ยกเว้น หากมีการประกาศปรับขึ้นจากทางสายการบินจะมีการเรียกเก็บเพิ่มเติมจากท่าน
ภายหลัง และเนื่องจากเป็นตั๋วกรุ๊ปไม่สามารถ อัพเกรดที่นั่งได้ และไม่สามารถเลื่อนวัน
เดินทางได้ ท่านต้องไป-กลับพร้อมกรุ๊ปเท่านั้น ทั้งนี้เป็นไปตามเงื่อนไขของสายการบิน



น้ำหนักกระเป๋า โหลดใต้ท้องเครื่องบินละ

15 กิโลกรัม

(ขึ้นอยู่กับสายการบินที่ใช้ในการเดินทาง)



กระเป๋าถือขึ้นเครื่อง 1 ใบ

น้ำหนักไม่เกิน 7 กิโลกรัม

เป็นไปตามที่สายการบินกำหนด



ค่ารถโค้ชปรับอากาศนำเที่ยวและรับส่ง
ตามรายการที่ระบุไว้ในโปรแกรมทัวร์

HOTEL

ค่าที่พักตามที่ระบุในรายการหรือเทียบเท่าระดับเดียวกัน (พักห้องละ 2 ท่าน)

กรณีต้องการพัก 3 ท่าน ห้องขนาด TRP

ขอสงวนสิทธิ์ เนื่องจากโรงแรมที่ห้องพักมีขนาดเล็ก และไม่มีห้อง TRP สำหรับพัก 3 ท่าน หากลูกค้าเดินทาง 3 ท่าน
จะต้องจ่ายค่าห้องพักเดี่ยวเท่านั้น

กรณีต้องการพัก 2 ท่าน

หากประเภทห้อง ที่ท่านริเคอสมาดเพิ่ม อาทิเช่น ริเคอสห้องพักเป็น TWIN หรือ DOUBLE ทางบริษัทขอสงวนสิทธิ์ในการปรับ
ประเภทห้องพัก เป็นตามที่โรงแรมมีอยู่ โดยไม่ต้องแจ้งให้ทราบล่วงหน้า



**น้ำดื่ม
วันละ 1 ขวด**



ค่าธรรมเนียมเข้าชมสถานที่
ตามรายการที่ระบุไว้ในโปรแกรมทัวร์

ค่าเบี้ยประกันอุบัติเหตุในการเดินทางท่องเที่ยวระหว่างการเดินทาง

(เมื่อเดินทางกลับแล้ว)

วงเงินประกันท่านละ 1,000,000 บาท

ค่าประกันอุบัติเหตุและค่ารักษาพยาบาล คุ้มครองเฉพาะกรณีที่ได้รับอุบัติเหตุระหว่างการเดินทาง
ไม่คุ้มครองทั้งการสูญเสียชีวิตและทรัพย์สินส่วนตัวและไม่คุ้มครองโรคประจำตัวของผู้เดินทาง





อัตราค่าบริการไม่นี้รวม



ค่าใช้จ่ายส่วนตัวของผู้เดินทาง

ค่าโทรศัพท์, ค่าชกัรด์, มินิบาร์ภายในห้องพัก
ทีวีช่องพิเศษ และค่ายานพาหนะ ฯลฯ

ที่ไม่ได้ระบุไว้ในรายการทัวร์



- ค่าทำหนังสือเดินทาง
- กรณีถือหนังสือเดินทางต่างชาติดบริษัทขอสงวนสิทธิ์เก็บค่าธรรมเนียมเพิ่มเติมท่านละ 5,000 บาท

ค่าใช้จ่ายซึ่งอยู่เหนือการควบคุมของบริษัทฯ

การนัดหยุดงาน ความล่าช้าของสายการบิน การประท้วง

การจลาจล

อุบัติเหตุทางธรรมชาติ

การถูกปฏิเสธไม่ให้เข้าเมืองจากเจ้าหน้าที่ตรวจคนเข้าเมือง
และ เจ้าหน้าที่กรมแรงงานทั้งในประเทศ และ ต่างประเทศ



ค่าน้ำหนักกระเป๋า

ที่เกินกว่าสายการบินกำหนด

หรือ

สัมภาระใหญ่กว่ามาตรฐาน

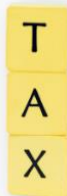


ค่าใช้จ่ายที่เกี่ยวข้องกับ COVID-19



ค่าใช้จ่ายที่เกี่ยวข้องกับภาษี

- ค่าภาษีน้ำมัน ที่สายการบินเรียกเก็บเพิ่ม ภายหลังกที่บริษัทฯ ได้ออกขายโปรแกรมทัวร์ไปแล้ว
- ค่าภาษีมูลค่าเพิ่ม 7 % และ หัก ณ ที่จ่าย 3 %



- ค่าประกันสุขภาพ COVID-19

- ค่าตรวจ ATK หรือ RT-PCR

ค่าตรวจ RT-PCR ก่อนออกเดินทาง 72 ชั่วโมง หรือ ATK 24 ชั่วโมงก่อนออกเดินทางจากประเทศไทย

การตรวจ RT-PCR ทำออกจากประเทศไทย ที่มีผลเป็นลบ ต้องตรวจก่อนเดินทางไม่เกิน 72 ชั่วโมง และเป็นแบบฟอร์มที่ทางญี่ปุ่นกำหนดเท่านั้น ท่านต้องยื่นผลให้กับทางบริษัท กรณีเป็นบวกหรือติดโควิดต้องมีผลตรวจและใบรับรองแพทย์ใช้ในการยืนยัน เพื่อทำการย้ายวันเดินทาง หรือเก็บเครดิตการเดินทาง อาจมีการเก็บค่าใช้จ่ายตามจริง ทั้งนี้ขึ้นอยู่กับนโยบายของสายการบินและบริษัทผู้ค้า และต้องมีใบรับรองผลการตรวจเป็นภาษาอังกฤษเท่านั้น

ค่าทิปโถกด์ คนขับรถ และ โถกด์ห้องที่น

2,000 บาท/ท่าน/ทริป

(บังคับตามระเบียบธรรมเนียมของประเทศ)

Tour Leader [TL]

ท่านสามารถให้ทิปได้ตามความพึงพอใจของท่าน





เงื่อนไขการให้บริการ

การสำรองที่นั่ง / การชำระมัดจำและชำระส่วนที่เหลือ



กรุณาสำรองที่นั่งและ ชำระเงินเต็มจำนวน ภายใน 48 ชั่วโมง หลังการจอง เพื่อสำรองสิทธิ์ในการเดินทาง **และชำระส่วนที่เหลือทั้งหมดก่อนออกเดินทาง 30 วัน** มิเช่นนั้น บริษัทฯ จะถือว่าท่าน ยกเลิกการเดินทางโดยอัตโนมัติท่านจะโดนยึดมัดจำโดยที่ท่านจะ**ไม่สามารถเรียกร้องใดๆ คืนได้** อันเนื่องมาจากบริษัทฯ จำเป็นที่จะต้องสำรองจ่ายค่าใช้จ่ายในส่วน ของที่พักและตั๋วเครื่องบินไปก่อนหน้านั้นแล้ว หากท่านสำรองที่นั่งน้อยกว่า 30 วัน ทางบริษัทฯ เรียกเก็บยอดเต็มจำนวนทันที **หลังจากทำการจองแล้ว กรุณาเตรียมเอกสารสำหรับการเดินทางให้พร้อม เช่น หน้าพาสปอร์ตเพื่อออกตัวหรือคำขอพิเศษเพิ่มเติมต่างๆ ให้แก่พนักงานขาย และหากท่านชำระเงินเข้ามาไม่ว่าจะบางส่วนหรือทั้งหมด บริษัทฯ จะถือว่าท่านได้ยอมรับเงื่อนไขที่ระบุไว้ทั้งหมดนี้แล้ว**

จำนวนคนในการออกเดินทาง

ทางบริษัทขอสงวนสิทธิ์ในการเรียกเก็บเงินเพิ่มเติม ยกเลิกหรือเลื่อนการเดินทางหาก มีผู้เดินทาง **น้อยกว่า 15 ท่าน** ซึ่งทำให้กรุ๊ปไม่สามารถออกเดินทางได้ โดยบริษัทฯ **จะแจ้งท่านล่วงหน้าอย่างน้อย 3-5 วัน** ก่อนออกเดินทาง และหากไม่สามารถออกเดินทางได้ ทางบริษัทฯ ยินดีที่จะคืนเงินทั้งหมดให้ท่านหรือจัดหาทัวร์อื่นให้ท่านหากท่านต้องการ



การรับการดูแลเป็นพิเศษ

กรณีผู้เดินทางต้องการความช่วยเหลือเป็นพิเศษ อาทิเช่น **การใช้วีลแชร์ กรุณาแจ้งบริษัทฯ อย่างน้อย 7 วันก่อนการเดินทาง** มิฉะนั้นบริษัทฯ จะไม่สามารถจัดการล่วงหน้าได้ เนื่องจากการขอใช้วีลแชร์ในสนามบินนั้น ต้องมีขั้นตอนในการขอล่วงหน้า และบางสายการบินอาจมีการเรียกเก็บค่าใช้จ่าย ทั้งทางสนามบินในไทยและในต่างประเทศ ซึ่งผู้เดินทางสามารถสอบถามกับเจ้าหน้าที่ได้โดยตรงก่อนทำการจอง และหากในคณะของท่านมีผู้ต้องการดูแลพิเศษ เช่น ผู้ที่นั่งรถเข็น (Wheelchair), เด็ก, ผู้สูงอายุและผู้ที่มีโรคประจำตัวหรือไม่สะดวกในการเดินทางท่องเที่ยวในระยะเวลากว่า 4 - 5 ชั่วโมงติดต่อกัน ท่านและครอบครัวต้องให้การดูแลสมาชิกภายในครอบครัวของท่านเอง เนื่องจากการเดินทางเป็นหมู่คณะ หัวหน้าที่ัวร์มีความจำเป็นต้องดูแลคณะทัวร์ทั้งหมด



การถูกปฏิเสธในการเข้าหรือออกประเทศ

ในกรณีที่กองการตรวจคนเข้าเมืองปฏิเสธมิให้ท่านเดินทางเข้าหรือออกประเทศ ไม่ว่าจะประเทศไทยหรือต่างประเทศก็ตาม บริษัทฯ ขอสงวนสิทธิ์ในการไม่คืนค่าทัวร์ไม่ว่าจะกรณีใดๆ ก็ตาม ซึ่งการตรวจคนเข้าเมืองนั้นเป็นสิทธิ์ของเจ้าหน้าที่ของรัฐของประเทศนั้นๆ และขอแจ้งให้ผู้เดินทางทราบว่าทางบริษัทฯ และมัคคุเทศก์หรือหัวหน้าทัวร์ ไม่มีสิทธิ์ที่จะช่วยเหลือใดๆ ทั้งสิ้น เพราะอำนาจการตัดสินใจเป็นของเจ้าหน้าที่ทางกองการตรวจคนเข้าเมืองโดยเด็ดขาด อนึ่งทางบริษัทฯ มีจุดประสงค์ที่ทำการท่องเที่ยวเพื่อการท่องเที่ยวเท่านั้น ไม่สนับสนุนให้ลูกค้าเดินทางเข้า-ออกประเทศอย่างผิดกฎหมาย และ **หนังสือเดินทางจะต้องมีอายุเหลือไม่น้อยกว่า 6 เดือน และมีหน้าเล่มปีไม่น้อยกว่า 5 หน้ากระดาษ**



การงดเว้นการร่วมทริปบางรายการ

หากผู้เดินทางงดเว้นการร่วมทริปบางสถานที่ในรายการใด พร้อมคณะผู้เดินทางอื่น ท่านจะไม่สามารถเรียกร้องค่าบริการใดๆ ได้ทั้งสิ้น บริษัทฯ จะถือว่าท่านประสงค์ที่จะสละสิทธิ์และไม่ร่วมเดินทางพร้อมคณะ





เงื่อนไขการยกเลิกการจอง

ไม่สามารถยกเลิกการเดินทางได้ เนื่องจากเป็นราคาโปรโมชั่น

CANCEL



(แต่สามารถเปลี่ยนชื่อผู้เดินทางได้ 21 วัน ก่อนการเดินทาง)

กรณีเจ็บป่วยกระทันหัน จนไม่สามารถเดินทางได้ ซึ่งจะต้องมีใบรับรองแพทย์จากโรงพยาบาลรับรอง ทางบริษัทจะทำการเลื่อนการเดินทางของท่านไปยังคณะต่อไป แต่ทั้งนี้ท่านต้องเสียค่าใช้จ่ายที่ไม่สามารถยกเลิกหรือเลื่อนการเดินทางได้ตามความเป็นจริง ในกรณีเจ็บป่วยกระทันหัน ล่วงหน้าเพียง 7 วันทำการ ทางบริษัท ขอสงวนสิทธิ์ในการคืนเงินอุดหนุน



เงื่อนไขพิเศษเพิ่มเติมสำคัญ!!



• เงื่อนไขการออกเดินทาง

ในแต่ละเส้นทางจะมีการกำหนดผู้เดินทางขั้นต่ำของการออกเดินทาง โดยในทัวครั้งนี้ **กำหนดให้มีผู้เดินทางขั้นต่ำ 15 ท่าน** หากมีผู้เดินทางไม่ถึงที่กำหนด บริษัทฯ ขอสงวนสิทธิ์ในการเพิ่มค่าทัวร์ หรือ เลื่อนการเดินทาง หรือ ยกเลิกการเดินทาง หากท่านมีไฟล์บินภายในประเทศแต่มีได้แจ้งให้เราทราบล่วงหน้าก่อนทางบริษัทฯ จะไม่รับผิดชอบใดๆ ทั้งสิ้น ดังนั้นกรุณาสอบถามยืนยันการออกเดินทางก่อนจองไฟล์บินภายในประเทศทุกครั้ง

• การออกตัวโดยสารภายในประเทศ

หากท่านมีความจำเป็นจะต้องซื้อตั๋วเครื่องบินภายในประเทศ เพื่อเดินทางไปและกลับจากกรุงเทพฯ กรุณาสอบถามเที่ยวบินเพื่อยืนยันกับเจ้าหน้าที่ก่อนทำการจองและ **ขอแนะนำให้ท่านซื้อตั๋วเครื่องบินประเภทที่สามารถเลื่อนวันและเวลาเดินทางได้** อันเนื่องมาจากหากเกิดความผิดพลาดจากทางสายการบิน การล่าช้าของสายการบิน การขยับเที่ยวบินรวมกัน ตารางการเดินทางมีการเปลี่ยนแปลง ซึ่ง สายการบินพิจารณาสถานการณ์แล้วพบว่าอยู่เหนือการควบคุมของทางสายการบิน หรือจะเป็นเหตุผลเชิงพาณิชย์ หรือเป็นเหตุผลด้านความปลอดภัย ดังนั้น เหตุผลด้านความปลอดภัย เหตุผลเหล่านี้ อยู่เหนือการควบคุมของบริษัทฯ บริษัทฯของสงวนสิทธิ์ที่จะไม่รับผิดชอบและไม่คืนค่าใช้จ่ายใดๆ ทั้งสิ้น อนึ่ง บริษัทฯ จะยืนยันกรุ๊ปออกเดินทางประมาณ 3-5 วันก่อนเดินทาง หากไม่มั่นใจกรุณาสอบถามพนักงานขายโดยตรง



• หากกรุ๊ปคอนเฟิร์มแล้วไม่สามารถเลื่อนการเดินทางได้

หากกรุ๊ปคอนเฟิร์มเดินทางแล้วนั้น ท่านจะไม่สามารถเลื่อนการเดินทางได้ ไม่ว่าจะเปิดเหตุการณ์ใดๆ ต่อท่านก็ตาม อันเนื่องมาจาก การคอนเฟิร์มของกรุ๊ปนั้นประกอบจากตัวเลขการจองการเดินทางของท่าน หากท่านถอนตัวออก ทำให้กรุ๊ปมีค่าใช้จ่ายเพิ่มขึ้น หรืออาจทำให้กรุ๊ปไม่สามารถออกเดินทางได้ ดังนั้น ทางบริษัทฯ ขอสงวนสิทธิ์มีอนุญาตให้เลื่อนวันเดินทางใดๆ ได้ทั้งสิ้นและเก็บค่าใช้จ่ายทั้งหมดตามจำนวนเงินของราคาทัวร์

• การชำระเงินหมายถึงการยืนยันจำนวนผู้เดินทาง ไม่สามารถปรับเปลี่ยนได้

การชำระเงินเข้ามานั้น หมายถึงท่านได้ยอมรับข้อเสนอละยืนยันจำนวนตามที่ท่านได้จองเข้ามา หากท่านชำระเงินเข้ามาแล้วจะไม่สามารถเปลี่ยนแปลงจำนวนของผู้เดินทางได้และหากมีความจำเป็นจะต้องเปลี่ยนแปลงท่านจะยินยอมให้ทางบริษัทฯ คิดค่าใช้จ่ายที่ทางบริษัทเสียหาย รวมถึงค่าเสียเวลาในการขาย อย่างน้อยที่สุดเท่าจำนวนเงินมัดจำ ทั้งนี้ทั้งนั้นให้เป็นไปตามเงื่อนไขของบริษัทฯ



บริษัทฯ จะไม่รับผิดชอบใดๆ ทั้งสิ้น หากเกิดกรณีความล่าช้าจากสายการบิน, การยกเลิกบิน, การประท้วง, การนัดหยุดงาน, การก่อการจลาจล, ภัยธรรมชาติ, การนำสิ่งของผิดกฎหมาย ซึ่งอยู่นอกเหนือความรับผิดชอบของบริษัทฯ และ บริษัทฯ จะไม่รับผิดชอบใดๆ ทั้งสิ้น หากเกิดสิ่งของสูญหาย อันเนื่องมาจากความประมาทของท่าน, เกิดจากการโจรกรรม และ อุบัติเหตุจากความประมาทของนักท่องเที่ยว



หน่วย : บาท / Baht

ประกันภัยการเดินทางต่างประเทศ พลัส Global Travel Insurance Plus (GTIP)



ความคุ้มครอง / Coverage	จำนวนเงินความคุ้มครอง / Sum Insured							
	เดินทางทั่วโลก / WORLDWIDE PLUS				เดินทางในเอเชีย / ASIA PLUS			
	Basic*	Silver	Gold	Platinum	Basic*	Silver	Gold	Platinum
1. การประกันภัยอุบัติเหตุส่วนบุคคล อ.บ.1* / Personal Accident Benefit	2,000,000	2,000,000	3,000,000	5,000,000	1,000,000	2,000,000	3,000,000	5,000,000
2. ค่ารักษาพยาบาลจากอุบัติเหตุและสุขภาพ / Medical Expenses	2,000,000	2,000,000	3,000,000	5,000,000	2,000,000	2,000,000	3,000,000	5,000,000
2.1 การรักษาพยาบาลต่อเนื่องในประเทศไทย** / Follow-up treatment in Thailand	50,000	200,000	300,000	500,000	50,000	200,000	300,000	500,000
2.2 การรับการรักษาพยาบาลครั้งแรกในประเทศไทย*** / Medical treatment in Thailand	100,000	200,000	300,000	500,000	100,000	200,000	300,000	500,000
3. การเคลื่อนย้ายฉุกเฉินและการส่งศพกลับประเทศ / Evacuation and repatriation	2,000,000	2,000,000	3,000,000	5,000,000	2,000,000	2,000,000	3,000,000	5,000,000
4. การบริการความช่วยเหลือทางการแพทย์ฉุกเฉิน / Emergency Medical Assistance								
4.1 การเยี่ยมผู้เอาประกันภัยในต่างประเทศ / Compassionate visit	x	Actual Cost	Actual Cost	Actual Cost	x	Actual Cost	Actual Cost	Actual Cost
4.2 การส่งตัวผู้เยาว์กลับประเทศ / Return of minor	x	Actual Cost	Actual Cost	Actual Cost	x	Actual Cost	Actual Cost	Actual Cost
4.3 การค้นหา การช่วยชีวิต และการกู้ภัย / Search, rescue and recovery	250,000	250,000	250,000	250,000	250,000	250,000	250,000	250,000
5. การยกเลิกการเดินทาง / Trip cancellation	10,000	10,000	100,000	100,000	10,000	10,000	100,000	100,000
6. การลดจำนวนวันเดินทาง / Trip curtailment	x	x	100,000	100,000	x	x	100,000	100,000
7. ความสูญเสียหรือความเสียหายของสัมภาระในการเดินทาง / Loss or damage of personal baggage	10,000	10,000	50,000	50,000	10,000	10,000	50,000	50,000
8. การล่าช้าของการเดินทาง / Cover of delay								
8.1 การล่าช้าของระบบขนส่งมวลชน / Delays in means of public transport	x	2,000	10,000	20,000	x	2,000	10,000	20,000
8.2 การล่าช้าของสัมภาระ / Delayed collection of baggage	x	2,000	20,000	20,000	x	2,000	20,000	20,000
8.3 การจี้โดยสลัดอากาศ / Hijack	x	x	50,000	50,000	x	x	50,000	50,000
8.4 การพลาดต่อเที่ยวบิน / Missed connection - flight	x	2,000	10,000	20,000	x	2,000	10,000	20,000
9. การสูญหายของหนังสือเดินทาง / Loss of passport	x	x	5,000	5,000	x	x	5,000	5,000
10. ความรับผิดชอบบุคคลภายนอก / Personal legal liability	x	1,000,000	2,000,000	5,000,000	x	1,000,000	2,000,000	5,000,000
11. ความรับผิดชอบส่วนแรกสำหรับรถเช่า / Rental car excess	x	x	10,000	20,000	x	x	10,000	20,000
12. ความคุ้มครองกีฬาอล์ฟ / Golf extension	x	x	x	20,000	x	x	x	20,000
13. เงินชดเชยรายได้ระหว่างรักษาตัวในโรงพยาบาลต่างประเทศ / Overseas hospitalization benefit	x	1,000 per day max 10,000	2,000 per day max 20,000	3,000 per day max 30,000	x	1,000 per day max 10,000	2,000 per day max 20,000	3,000 per day max 30,000

หมายเหตุ / Remark

*อ.บ. 1 หมายถึงการเสียชีวิต การสูญเสียอวัยวะ สายตา หรือทุพพลภาพถาวรสิ้นเชิงจากอุบัติเหตุ /
Loss of life, dismemberment, loss of sight or total permanent disability.

ข้อ 2.1, *ข้อ 2.2 บริษัทจะจ่ายค่าใช้จ่ายสำหรับการรักษาพยาบาลที่เกิดขึ้นในระยะเวลา 7 วันแรกนับจากเดินทางกลับประเทศไทย /
2.1, 2.2 The company shall pay such costs incurred within 7 days of the return to Thailand.



ประกันภัยการเดินทางต่างประเทศ พลัส Global Travel Insurance Plus (GTIP)



จำนวนวันเดินทาง (วัน) Trip Duration (Days)	เบี้ยประกันภัย (บาท) / Premium (Baht)							
	เดินทางทั่วโลก / WORLDWIDE PLUS				เดินทางในเอเชีย / ASIA PLUS			
	Basic*	Silver	Gold	Platinum	Basic*	Silver	Gold	Platinum
แพรวรายเที่ยว / Single - Trip								
1-4	300	334	600	990	200	290	470	688
5-6	350	450	715	1,290	240	300	595	999
7-8	370	500	990	1,772	280	427	690	1,300
9-10	399	600	1,230	1,996	340	597	850	1,600
11-15	600	790	1,590	2,750	450	767	1,150	2,150
16-22	849	1,275	2,210	3,370	524	937	1,650	2,795
23-31	999	1,600	2,680	3,993	628	1,108	2,030	3,300
32-45	1,530	2,090	3,200	5,674	770	1,364	2,450	4,325
46-60	1,950	2,500	3,850	6,180	907	1,620	2,995	5,226
61-75	2,300	3,340	4,900	7,910	1,220	2,215	3,775	6,450
76-94	2,500	3,843	5,500	9,390	1,475	2,641	4,200	7,500
95-105	3,500	4,467	7,490	11,145	1,975	2,962	5,720	9,990
106-121	4,100	5,090	8,400	12,900	2,350	3,371	6,450	11,100
122-151	5,200	6,345	10,250	15,895	2,775	4,016	7,950	13,740
152-182	6,500	7,599	12,530	18,890	3,260	4,922	9,775	15,975
แพรวรายปี เดินทางไม่จำกัดครั้ง แต่ครั้งไม่เกินจำนวนวันที่ระบุ / Annual Multi - Trip, max length per trip as per plan selected								
Annual (max 31 days)	2,000	2,450	4,000	5,700	1,200	1,992	2,850	4,400
Annual (max 60 days)	2,500	3,120	4,800	7,400	1,600	2,591	3,700	6,400
Annual (max 90 days)	3,600	4,225	5,800	10,000	1,900	3,200	5,000	8,700
Annual (max 120 days)	5,750	6,427	9,000	13,990	2,650	4,038	7,100	12,210
Annual (max 365 days)	15,500	19,000	26,200	44,000	5,925	10,785	22,000	35,150

* เบี้ยประกันภัยข้างต้นสำหรับผู้เอาประกันภัยอายุไม่เกิน 75 ปี รวมภาษีอากรแล้ว / Premium shown is for insured up to 75 yrs of age includes tax and stamp.

* สำหรับผู้เอาประกันภัยที่มีอายุ 76 - 85 ปี เบี้ยประกันภัยคูณ 2 ได้รับความคุ้มครองแผนทั่วโลกหรือเอเชียเท่านั้น / For policyholders aged 76 - 85 years old, the insurance premium will be doubled for the Asia Basic plan or the Worldwide Basic Plan.

ความคุ้มครองพิเศษ / Special Coverages



คุ้มครองค่ารักษาสูงถึง

5 ล้าน
บาท

- คุ้มครองค่ารักษาพยาบาลจากอุบัติเหตุและเจ็บป่วย
- Covers medical expenses from injuries and illness up to 5,000,000 baht.



รักษาฟัน

16,000 บาท

- คุ้มครองค่ารักษาพยาบาลฟันเพื่อบรรเทาความเจ็บปวดที่ต่างประเทศ ได้ถึง 16,000 บาท
- Dental treatment cover for relief of pain up to 16,000 baht.



ไม่ต้อง

สำรองจ่าย

รักษาได้ทุก sw.

- คุ้มครองค่ารักษาพยาบาลทั้ง IPD, OPD
- You don't have to advance money.
- Free choice of hospital. • Covers medical expenses for inpatient and outpatient treatment.



คุ้มครอง
กีฬาเสี่ยงภัย

- คุ้มครองเฉพาะค่ารักษาพยาบาลการบาดเจ็บจากกีฬาเสี่ยงภัย เช่น ดำน้ำ เล่นสกี เจ็ทโบ๊ท บันจี้จัมพ์

- Coverage includes medical expenses for injuries from certain high-risk sports such as diving, skiing, or bungee jumping.

คุ้มครองอายุสูงสุดถึง

85 ปี*



รับประกันภัยเฉพาะ
แผน Basic เท่านั้น

- Coverage up to the age of 85 years.*
Remark *76-85 years is eligible for insurance coverage only under the Basic Plan.

ช่วยเหลือ **24**
ทุกาเดินทางทั่วโลก hrs.

- ศูนย์ให้ความช่วยเหลือฉุกเฉินทางการแพทย์และการเดินทางทั่วโลก

+66 2 569 0230

- 24 hours. Worldwide emergency call center

+66 2 569 0230

