



สแกนดินเวีย ฟินแลนด์ สวีเดน นอร์เวย์ เดนมาร์ก

รวมบินภายใน **11 วัน**

เรือห้องพัก SeaView

145,900

ราคารวมทุกอย่างตามรายการแล้ว

พิเศษ!! 8 ล่องเรือและพักบนเรือสำราญ SILJALINE
8 ล่องเรือและพักบนเรือสำราญ DFDS SEAWAY
8 ล่องเรือชอนน์เฟอร์ด์
8 รถไฟสายโรเมนติค ฟลัมบาน่า
8 บินภายในไม่ต้องนั่งรถไกล



ออกเดินทางปี 2025

ม.ค. / 24,31	เม.ย. / 4,8,9,10,11,12
ก.พ. / 14,21,28	พ.ค. / 2,9,16,23,30
มี.ค. / 7,14,21, 28	มิ.ย. / 6,20,27

สแกนดิเนเวีย ฟินแลนด์ สวีเดน นอร์เวย์ เดนมาร์ก

รวมบินภายใน **11 วัน**

ล่องเรือ Siljaline

ล่องเรือ DFDS

145,900

ราคา รวมทุกอย่างตามรายการแล้ว

พิเศษ!! ล่องเรือและพักบนเรือสำราญ SILJALINE
ล่องเรือและพักบนเรือสำราญ DFDS SEAWAY
ล่องเรือชอห์นฟยอร์ด
รถไฟสายโรเมนติค ฟลัมบาน่า
การบินภายในไม่ต้องนั่งรถไกล

ออกเดินทางปี 2025

ม.ค. / 24,31

เม.ย. / 4,8,9,10,11,12

ก.พ. / 14,21,28

พ.ค. / 2,9,16,23,30

มี.ค. / 7,14,21, 28

มิ.ย. / 6,20,27

พิเศษ!! : ล่องเรือและพักบนเรือสำราญ SILJALINE

: ล่องเรือและพักบนเรือสำราญ DFDS SEAWAY

: ล่องเรือชอห์นฟยอร์ด

: รถไฟสายโรเมนติค ฟลัมบาน่า

: บินภายในไม่ต้องนั่งรถไกล

ราคาผู้ใหญ่พักห้องคู่	ท่านละ	145,900	บาท
พักเดี่ยวเพิ่ม	ท่านละ	40,900	บาท
เด็กอายุต่ำกว่า 12 ปี พักกับผู้ใหญ่สองท่าน	ท่านละ	140,900	บาท
ทารกไม่ถึง 2 ปี	ท่านละ	30,000	บาท
สงกรานต์ เพิ่มท่านละ		15,000	บาท

กำหนดการเดินทาง ราคารวมทุกอย่างตามรายการแล้ว ยกเว้นค่าใช้จ่ายส่วนตัว

วันแรกของการเดินทาง **สนามบินสุวรรณภูมิ**

22:00 น. คณะพร้อมกัน ณ สนามบินสุวรรณภูมิ ผู้โดยสารขาออกระหว่างประเทศเคาน์เตอร์สายการบินเอมิเรตส์ เจ้าหน้าที่คอยให้การต้อนรับและอำนวยความสะดวก

วันที่สองของการเดินทาง **สนามบินสุวรรณภูมิ - โคเปนเฮเกน (เดนมาร์ก)**

02:50 น. (เวลาท้องถิ่น) ออกเดินทางสู่ เมืองโคเปนเฮเกน (COPENHAGEN) ประเทศเดนมาร์ก โดยเที่ยวบินที่ EK377 / EK151 *.*.* แวะเปลี่ยนเครื่องบินที่สนามบินดูไบ 0600-0820 *.*.*

13:15 น. (เวลาท้องถิ่น) ถึง เมืองโคเปนเฮเกน (COPENHAGEN) ประเทศเดนมาร์ก เมืองหลวงและเมืองชายฝั่งทะเลของประเทศเดนมาร์ก ตั้งอยู่ชายฝั่งตะวันออกของเกาะซีแลนด์ และเป็นย่านธุรกิจที่สำคัญ เนื่องจากมีการทำประมง และเป็นเมืองท่าของการขนส่งสินค้าการท่องเที่ยว และอุตสาหกรรม อีกทั้งยังเป็นเมืองใหญ่ที่สวยงาม และน่าสนใจด้วยมีลักษณะของการผสมผสานวิถีชีวิตหลากหลาย



ร้านอาหาร ร้านขายของที่ระลึกที่สวยงาม ทันสมัยประกอบกับมีเรือใบ และเรือสินค้าโบราณที่ได้รับการบูรณะซ่อมแซมอย่างดีถูกนำมาจอดทอดสมออยู่ริมสองข้างฝั่งแม่น้ำ ...

นำท่านสู่ **ถ่ายรูปบริเวณลานกว้างหน้าพระราชวังอะมาเลียนบอร์ก (AMALIENBORG PALACE)** ซึ่งเป็นสถานที่ประทับของบรรดาเหล่าพระราชวงศ์แห่งเดนมาร์ก พระราชวังแห่งนี้ก่อสร้างตามแบบสถาปัตยกรรมรีอโคโคโคโค ด้านหน้าของพระราชวังจะมีการเปลี่ยนทหารยามหน้าวังทุกวัน เหมือนกับพระราชวังบั๊กกิงแฮมในอังกฤษ อาคารของพระราชวังตั้งต่อกันคล้ายเป็นวงกลม บริเวณตรงกลางเป็นลานกว้างซึ่งรถสามารถแล่นผ่านไปมาได้สบาย เนื่องจากพระราชวังแห่งนี้ไม่มีรั้วกัน จตุรัสด้านหน้าของพระราชวัง ท่านจะพบกับอนุสาวรีย์ของกษัตริย์เดนมาร์กทรงม้า ดูสง่างามยิ่งนัก....

นำท่าน **ถ่ายภาพกับเงือกน้อยลิตเติ้ล เมอร์เมด (THE LITTLE MERMAID)** ตำนานแห่งความรักของเงือกน้อย สัญลักษณ์ที่สำคัญของกรุงโคเปนเฮเกน จากงานการประพันธ์ ธีอันลือชื่อของฮันส์ คริสเตียนแอนเดอร์สัน (HANS CHRISTIAN ANDERSEN) แอเรียล คือ ตัวละครสำคัญที่ทำให้กรุงโคเปนเฮเกนได้รับฉายาอีกอย่างหนึ่ง

นอกจากสวรรค์แห่งเมืองท่าว่าเป็นเมืองแห่งความรักในเทพนิยายอีกด้วย นอกจากจะนั่งอวดโฉมอยู่ริมชายหาดแล้ว แอเรียล ยังปรากฏตัวอยู่ในโปสการ์ด และของที่ระลึก ไม่ว่าจะเป็น แม็กเน็ตแก้วน้ำ พวงกุญแจ ทั่วกรุงโคเปนเฮเกน



ค่า รับประทานอาหารค่ำ ณ ภัตตาคาร
ที่พัก SCANDIC HOTEL หรือเทียบเท่า

วันที่สามของการเดินทาง โคเปนเฮเกน(เดนมาร์ก) - เรือ DFDS

เช้า รับประทานอาหารเช้า ณ ห้องอาหารของโรงแรม
นำท่านอิสระให้ท่านเลือกซื้อช้อปปิ้งของที่ระลึกมากมายของเดนมาร์ก เช่น ขนมเดนิช หมอนและผ้าท่มขนเบ็ด คุณภาพสูงของเดนมาร์ก สินค้าตกแต่งบ้านดีไซน์เก๋ไก๋อันเป็นเอกลักษณ์ของสแกนดิเนเวีย วิตามินบำรุงผิว วิตามิน เอมีดีน (IMEDEEN) ณ บริเวณ ถนนสายช้อปปิ้ง STROGET ที่ยาวที่สุดในยุโรป

เที่ยง รับประทานอาหารกลางวัน ณ ภัตตาคาร

..... น. เดินทางสู่ ท่าเทียบเรือ DFDS สแกนดิเนเวียน ซีเวย์ มุ่งสู่ เมืองออสโล (OSLO)

15.00 น. เรือสำราญ DFDS SEAWAYS สู่ เมืองออสโล
ประเทศนอร์เวย์บนเรือท่านจะได้พบกับสิ่งอำนวยความสะดวก ดิสโก้เทค - บาร์ - ร้านค้าปลอดภาษีและอื่นๆ อีกมากมาย

ที่พัก พักบนเรือ DFDS SEAWAYS

ค่า รับประทานอาหารค่ำแบบบุฟเฟต์บนเรือ สไตน์สแกนดิเนเวียน



วันที่สี่ของการเดินทาง เรือ DFDS - ออสโล (นอร์เวย์)

เช้า รับประทานอาหารเช้า ณ ห้องอาหารของโรงแรม

10:00 น. เรือสำราญ DFDS ถึงท่าเทียบเรือ
นำท่านเดินทางสู่ เมืองออสโล (OSLO) เมืองหลวงของประเทศนอร์เวย์ ที่ตั้งอยู่ขอบด้านเหนือของอ่าวฟยอร์ด ระหว่างการเดินทางท่านจะได้สัมผัสกับความสวยงามของท้องทุ่งหญ้าอันเขียวชอุ่ม

นำท่านถ่ายรูปกับ THE OSLO OPERA HOUSE นำท่านชมภายนอกพิพิธภัณฑ์เรือไวกิงโบราณจัดแสดงเกี่ยวกับเรือไวกิงที่สร้างจากไม้ ในศตวรรษที่ 9 *.*.* หากท่านที่ต้องการเข้าชมด้านใน ราคานัดต่อหัวหน้า ค่าเข้าท่านละ 20Euro.- *.*.*

นำท่านชมอุทยานฟรีกเนอร์ ที่มีประติมากรรมที่แสดงถึงความเป็นอยู่สภาพชีวิตและการดิ้นรนต่อสู้ของมนุษยชาติ ซึ่งเป็นผลงานของ กุสตาฟวิเกอแลนด์ นำท่านชมปราสาท AKERSHUS นำชมกรุงออสโล นครที่มีอายุกว่า 1,000 ปี ตั้งแต่สมัยไวกิงเรืออานาจ ผ่านชมหน้าเนียบรัฐบาลพระบรมมหาราชวังของกษัตริย์นอร์เวย์..นำท่านชมศาลาว่าการเมืองออสโล ซึ่งสร้างด้วยสถาปัตยกรรมที่สวยงามด้วยลักษณะของอาคารหอคอยคู่ ตั้งอยู่ริมแม่น้ำ รัยลัมไป ด้วยอาคารที่สวยงามริมออสโลฟยอร์ด



เที่ยง รับประทานอาหารกลางวัน ณ ภัตตาคาร

บ่าย จากนั้นอิสระช้อปปิ้งอย่างจุใจบริเวณ ย่านคาร์ลโจฮันเกต (KARL JOHANS GATE) เป็นแหล่งช้อปปิ้งที่เลื่องชื่อของเมืองออสโลสินค้าของฝากที่เป็นที่นิยมของนักท่องเที่ยวคือ เครื่องครัว พวงกุญแจเป็นต้น แต่อย่างไรก็ตาม สินค้าและของที่ระลึกต่างๆ ที่ขายกันในประเทศนี้จะมีราคาค่อนข้างสูงเนื่องจากนอร์เวย์เป็นประเทศที่มีค่าครองชีพสูงที่สุดในโลกประเทศหนึ่ง...



ค่ำ รับประทานอาหารค่ำ ณ ภัตตาคาร

ที่พัก SCANDIC HOTEL หรือเทียบเท่า

วันที่ห้าของการเดินทาง ออสโล - โกล - กูวาเกิน - ล่องเรือชองน์ฟยอร์ด - ฟลัม (นอร์เวย์)

เช้า รับประทานอาหารเช้า ณ ห้องอาหารของโรงแรม

...จากนั้นนำท่านเดินทางสู่ เมืองโกล (GOL) (190 กม.) เมืองแสนสวยล้อมรอบไปด้วยเขาที่มีชื่อเสียงของนอร์เวย์ เมืองแห่งปากประตูสู่ดินแดนแห่งฟยอร์ดแลนด์และสกีรีสอร์ทที่ยอดนิยมในเขตของประเทศ และยังเป็นเมืองที่ยังคงรักษาจารีตวัฒนธรรมรูปลักษณ์ดั้งเดิมของหมู่บ้านชนชาวนอร์สในต้นคริสต์ศตวรรษที่ 19..

นำท่านออกเดินทางต่อสู่ **เมืองกูดวังก์น (GUDVANGEN) (160 กม.)** เป็นหมู่บ้านในเขตเทศบาล AURLAND ในเขต VESTLAND ประเทศนอร์เวย์ ที่มีแหล่งธรรมชาติที่สมบูรณ์ติดอันดับต้นๆของโลก เมืองที่มีสถานที่ท่องเที่ยวที่ได้รับความนิยม เช่น ซองน์ฟยอร์ด ที่มีความยาวถึง 204 กิโลเมตร ...

เที่ยง

รับประทานอาหารกลางวัน ณ ภัตตาคาร

บ่าย

...จากนั้นนำท่าน **ล่องเรือซองน์ฟยอร์ด (SOGNE FJORD)** เป็นความมหัศจรรย์ของธรรมชาติที่เกิดจากการกัดเซาะ



แผ่นดินของธารน้ำแข็งเมื่อหลายล้านปีก่อน ที่สวยงามที่สุดในประเทศนอร์เวย์

...จากนั้นนำท่านเดินทางสู่ **เมืองฟลัม (FLAM) (20 กม.)** ดินแดนแห่งเขตชายฝั่งทะเล

แบบฟยอร์ดของนอร์เวย์ ซึ่งเป็นลักษณะของการเกิดการกัดเซาะของน้ำแข็งเมื่อครั้งที่

บริเวณชายฝั่งทะเลเหล่านั้นยังเป็นน้ำแข็งอยู่ เกิดการละลายและเกาะเกาะจนมีลักษณะ

เว้าแหว่งเข้ามาในแผ่นดินเป็นธรรมชาติที่มีความงดงามเป็นอย่างมาก...

ค่ำ

รับประทานอาหารค่ำ ณ ภัตตาคาร

ที่พัก

SCANDIC หรือเทียบเท่า

วันที่หกของการเดินทาง

ฟลัม - รถไฟสายโรแมนติค ฟลัมบาน่า - วอส - เบอร์กน (นอร์เวย์)

เช้า

รับประทานอาหารเช้า ณ ห้องอาหารของโรงแรม

นำท่าน **เพื่อนั่งรถไฟสายโรแมนติค ฟลัมบาน่า (FLAMBANA)** รถไฟที่โด่งดังที่สุดของนอร์เวย์ โดยเริ่มจากสถานี

เมืองฟลัม (FLAM) สู่ **สถานีไมร์ดาล (MYRDAL)** ท่านจะได้ชมความงามของหุบเขา น้ำตกสูง KJOSFOSSEN ที่

สวยงาม รถไฟจะมีการจอดให้ท่านบันทึกภาพความสวยงาม...จากนั้นนำท่านเดินทางโดยรถไฟต่อสู่ **เมืองวอส**

(VOSS) เมื่อนำรักริมทะเลสาบ



เที่ยง

รับประทานอาหารกลางวัน ณ ภัตตาคาร

บ่าย

จากนั้นนำท่านเดินทางสู่ **เมืองเบอร์กน (BERGEN) (110 กม.)**

เมืองใหญ่ที่มีความสำคัญเป็นอันดับ 2 ของนอร์เวย์ อีกทั้งยังเป็น

เมืองท่าที่สำคัญ และยังคงเคยให้การต้อนรับผู้มาเยือนอย่าง

อบอุ่นมาแล้วกว่า 900 ปี เป็นเมืองที่ได้รับการสืบทอดเอกลักษณ์

ทางศิลปะ และวัฒนธรรมอันเก่าแก่ของบรรพบุรุษจนได้รับการ

ขึ้นทะเบียนเป็น มรดกโลก..

นำท่าน **ขึ้นรถรางไฟฟ้า FLOIBANEN FUNICULAR** เพื่อชมความสวยงามในมุมมองแบบพาโนรามาของเมืองท่าน

จะได้เห็นทัศนียภาพที่งดงามดุจภาพวาดของเมืองแห่งนี้...



...นำท่านเดินทางสู่ **ย่านเมืองเก่า** ซึ่งในอดีตเป็นโกดังสินค้าต่างๆ ปัจจุบันถูกดัดแปลงมาเป็นร้านอาหาร โรงแรม อาร์ตแกลเลอรี พิพิธภัณฑ์ ร้านค้าต่างๆมากมาย ให้ท่านได้พักผ่อนกับบรรยากาศแสนสบาย ผ่านชมบริเวณท่าเรือ และ BRYGGE อาคารเก่าแก่อายุราว 300 ปี ที่ได้รับการอนุรักษ์ไว้เป็นอย่างดี

ค่า **รับประทานอาหารค่ำ ณ ภัตตาคาร**

ที่พัก **SCANDIC** หรือเทียบเท่า

วันที่เจ็ดของการเดินทาง **เบอร์เกน - เฮลซิงกิ (ฟินแลนด์)**

เช้า **รับประทานอาหารเช้า ณ ห้องอาหารของโรงแรม**

นำท่านเดินทางสู่ **สนามบินเบอร์เกน (BERGEN)** เพื่อเดินทางสู่ **เมืองเฮลซิงกิ ประเทศฟินแลนด์**

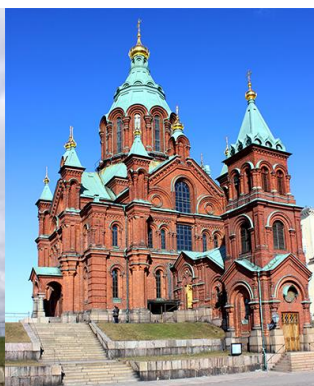
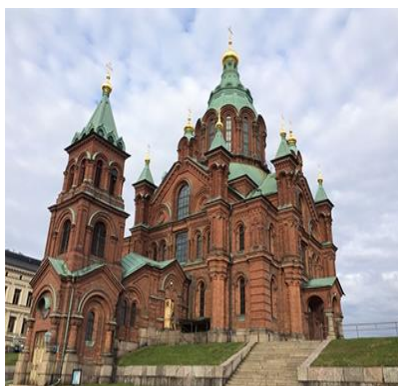
..... น. ออกเดินทางสู่ **เมืองเฮลซิงกิ** เที่ยวบินที่

..... น. เดินทางถึง **สนามบิน เฮลซิงกิ**

เที่ยง **รับประทานอาหารกลางวัน ณ ภัตตาคาร**



บ่าย จากนั้นนำท่านชมประเทศที่มีเอกลักษณ์ของตนเอง **กรุงเฮลซิงกิ** เจ้าของนาม **ธิดาสาวแห่งทะเลบอลติก** นครลูกครึ่ง มีประชากรกว่าสี่แสนคน มีคาร์ล ลุดวิก เองเกล ชาวเยอรมันทำหน้าที่เป็นสถาปนิกใหญ่ในโครงการสร้างเมืองใหม่นี้ ชมศูนย์กลางของเมืองที่ **จัตุรัสรัฐสภา (SENATE SQUARE)** ซึ่งมีขนาดใหญ่รองรับคนได้หลายหมื่นคน สิ่งก่อสร้างสำคัญบริเวณจัตุรัสนี้คือ **มหาวิหาร (CATHEDRAL)** ซึ่งตั้งอยู่ทางทิศเหนือของจัตุรัส ทางทิศตะวันออก



และตะวันตกเป็นทำเนียบรัฐบาลและอาคารหลักของมหาวิทยาลัยตามลำดับ และบริเวณจัตุรัสแห่งนี้ยังเคยใช้เป็นสถานที่ถ่ายทำภาพยนตร์ซันรางวัลออสการ์เรื่อง **เรดส์** โดยใช้จากมโหฬารของเฮลซิงกิแทนกรุงเลนินกราดในสหภาพโซเวียต

นำท่าน **ชมมหาวิหารอูสเปนสกี (USPENSKY CATHEDRAL)** โบสถ์แบบรัสเซียออร์ทอดอกซ์ และเป็นโบสถ์นิกายออร์ทอดอกซ์ที่ใหญ่ที่สุดในยุโรปตะวันตก ตั๋ววิหารอูสเปนสกีตั้งอยู่บนเนินไม้ไกลจากบริเวณท่าเรือ มีลานกว้างหน้าวิหาร เป็นจุดชมวิวและถ่ายรูปด้านล่างของอ่าวฟินแลนด์และตลาดริมน้ำท่าเรือที่สวยงามจุดหนึ่ง

ชม **อนุสาวรีย์มอง ซีเบลีส (SIBELIUS MONUMENT)** นักประพันธ์ที่มีชื่อเสียงชาวฟินน์ ซึ่งตั้งอยู่ภายใน **สวนซีเบลีส (SIBELIUS PARK)** ซึ่งสร้างขึ้นเพื่ออุทิศให้กับมอง ซีเบลีส ออกแบบโดย EILA HILTUNEN ประติมากรชาวฟินน์ ประกอบไปด้วยท่อเหล็กประมาณ 600 ท่อเชื่อมประสานเข้าด้วยกัน อนุสาวรีย์ซีเบลีสนี้มีน้ำหนักถึง 24 ตัน

ค่า **รับประทานอาหารค่ำ ณ ภัตตาคาร**
ที่พัก **SCANDIC** หรือเทียบเท่า

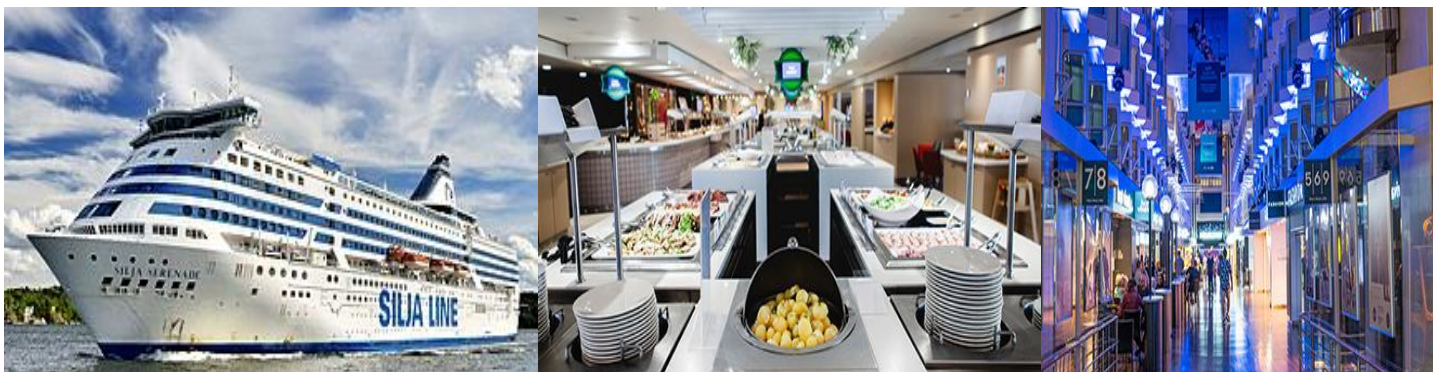
วันที่แปดของการเดินทาง **ฟินแลนด์ - เรือ SILJA LINE - สต็อกโฮล์ม (สวีเดน)**

เช้า **รับประทานอาหารเช้า ณ ห้องอาหารของโรงแรม**
นำท่าน ชม **ภายนอกโบสถ์ TEMPELIAUKIO** ซึ่งมีอีกชื่อหนึ่งว่า **ROCK CHURCH** เป็นโบสถ์ที่มีชื่อเสียงอีกแห่งหนึ่งของกรุงเฮลซิงกิ สร้างด้วยหินโดยเฉพาะภายในมีการตกแต่งที่สวยงาม มีสถาปัตยกรรมที่แปลกตาอยู่บริเวณหน้าผาที่มีกำแพงภายในเป็นหิน



บ่าย **อิสระช้อปปิ้ง ย่านใจกลางเมือง และ เตรียมตัวไปท่าเรือเพื่อเดินทางสู่ ประเทศสวีเดน**
..... น. **จากนั้นเดินทางสู่ ท่าเรือ SILJA LINE** เพื่อเดินทางโดยเรือสำราญล่องทะเลบอลติคขนาดมทิมาล่องผ่านฟยอร์ดอันแสนงามของฟินแลนด์ สู่ทะเลบอลติคจนถึงกรุงสต็อกโฮล์ม ประเทศสวีเดน เพลิดเพลินกับความสนุกสนานมากมายในเรือ เช่น ห้องเล่นเกมต่าง ๆ โรงภาพยนตร์ ภัตตาคาร บาร์ คาสีโน ไนต์คลับ ร้านค้าปลอดภาษีที่จำหน่ายสินค้าในราคาพิเศษสุด

ที่พัก **พักบนเรือ SILJA LINE**
ค่า **รับประทานอาหารค่ำแบบบุฟเฟ่ต์**



เช้า **รับประทานอาหารเช้า ณ ห้องอาหารของโรงแรม**
10:45 น. **เรือเข้าเทียบท่า**

กรุงสต็อกโฮล์ม (STOCKHOLM) เมืองหลวงและเมืองที่ใหญ่ที่สุดของประเทศสวีเดน ตั้งอยู่ริมชายฝั่งทะเลทิศตะวันออกเฉียงของประเทศ เป็นที่ตั้งของรัฐบาลสวีเดน และเป็นประทับของสมเด็จพระราชาธิบดีคาร์ลที่ 16 กุสตาฟ พระมหากษัตริย์องค์ปัจจุบันของสวีเดน ...ชมกรุงสต็อกโฮล์ม นครหลวงที่งดงามที่สุดของประเทศสวีเดน และในกลุ่มสแกนดิเนเวีย ประกอบด้วยเกาะใหญ่น้อย 14 เกาะที่โอบล้อมด้วยทะเลบอลติก และทะเลสาบมาลาเร็น ทำให้



สต็อกโฮล์มเป็นเมืองหลวงที่สวยงามที่สุดแห่งหนึ่งของโลก ผ่านชมโรงละครแห่งชาติ ทำเนียบรัฐบาล นำท่าน **ชมภายนอกพิพิธภัณฑ์เรือวาซา** เรือรบโบราณที่จมทะเลถึง 333 ปี เรือรบที่ใหญ่ที่สุดบรรทุกปืนใหญ่ถึง 64 กระบอก สร้างเมื่อปี ค.ศ. 1628 ***.*.* หากท่านที่ต้องการเข้าชมด้านใน รมกวนติดต่อหัวหน้า ค่าเข้าท่านละ 20Euro.- *.*.***



เที่ยง

รับประทานอาหารกลางวัน ณ ภัตตาคาร

บ่าย

นำท่านชม **ศาลาว่าการเมือง (CITY HALL)** ซึ่งออกแบบก่อสร้างโดยรังนาร์ ออสเบิร์ก (RANGNAR OSTBERG) ตัวตึกก่อสร้างด้วยอิฐแดงกว่า 8 ล้านก้อนและตกแต่งผนังในห้องเด่นรำที่มีลวดลายผนังโมเสกกว่า 19 ล้านชิ้น ขัดผิวหน้าเรียบแล้วเคลือบด้วยทอง ใช้เวลาในการก่อสร้างนานถึง 12 ปี แล้วเสร็จในปี ค.ศ. 1911 และในเดือนธันวาคมของทุกปี ที่นี้จะใช้เป็นสถานที่จัดงานเลี้ยงให้ผู้ที่ได้รับรางวัลโนเบลที่มีชื่อเสียงไปทั่วโลก โดยการมอบรางวัลโนเบลจัดขึ้นเป็นประจำทุกปีในวันที่ 10 ธันวาคม โดยผู้พระราชทานคือสมเด็จพระราชาธิบดีแห่งราชอาณาจักรสวีเดน สำหรับผู้ที่ได้รับรางวัลจะได้รับเหรียญรางวัลโนเบล ใบประกาศเกียรติคุณ เงินรางวัลประมาณ 10 ล้านโครน หรือประมาณ 70 ล้านบาท

จากนั้น มีเวลาให้ท่านได้เลือกซื้อหาสินค้าของฝากที่ย่านถนนช้อปปิ้ง DROTTNINGGATAN ของกรุงสต็อกโฮล์ม ตามอัธยาศัย

ค่ำ

รับประทานอาหารค่ำ ณ ภัตตาคาร

ที่พัก

SCANDIC หรือเทียบเท่า

วันที่สืบของการเดินทาง

สต็อกโฮล์ม - ดูไบ - ประเทศไทย

เช้า

รับประทานอาหารเช้า ณ ห้องอาหารของโรงแรม

อิสระพักผ่อนตามอัธยาศัย ...แล้วนำท่านเดินทางสู่ สนามบินเพื่อกลับสู่ ประเทศไทย

15:25 น.

(เวลาท้องถิ่น) ออกเดินทางสู่ ประเทศไทย โดยเที่ยวบินที่ EK158 / EK376

*** แวะเปลี่ยนเครื่องบินที่ไป 0005-0345 ***

วันที่ลืบเอ็ดของการเดินทาง

ประเทศไทย

13:25 น.

(เวลาท้องถิ่น) เดินทางถึง ประเทศไทย โดยสวัสดิภาพ

..*.*.*.*.*.*.*.*.*

หมายเหตุ

กำหนดการเดินทางอาจมีการเปลี่ยนแปลงได้เพื่อความเหมาะสม ทั้งนี้ทางบริษัทฯ จะยึดถือความปลอดภัยตลอดจนผลประโยชน์ของคณะผู้เดินทางเป็นสำคัญ

** ทางบริษัทขอสงวนสิทธิ์ ในการเปลี่ยนแปลงราคา หากทางสายการบินมีการ ขึ้นราคาของภาษีน้ำมันและ/หรือภาษีประกันภัยการเดินทางและ ค่าอื่นวิซ่า **

อัตราี่รวม

1. ค่าตัวเครื่องบินไป-กลับ (Economy Class) ที่ระบุวันเดินทางไปกลับพร้อมกรุ๊ปเท่านั้น
2. ค่าภาษีสนามบินทุกแห่งตามรายการ
3. ค่ารถโค้ชปรับอากาศนำเที่ยวตามรายการ วันละ 12 ชม. ตามกฎหมายยุโรป
4. ค่าห้องพักในโรงแรมที่ระบุตามรายการหรือเทียบเท่า 4 ดาว
5. ค่าอาหารตามที่ระบุในรายการ
6. ค่าชมสถานที่ท่องเที่ยวตามรายการ
7. ค่าประกันภัยการเดินทางรายบุคคล (หากต้องการเงื่อนไขกรมธรรม์สอบถามได้จากเจ้าหน้าที่)วงเงิน 1,000,000 บาท
8. ค่ามัดคูกุเทคท์ (ไกด์คนไทย) ของบริษัทฯ ดูแลตลอดการเดินทาง
9. ค่าวีซ่าเชงเก้น
10. ค่าทิปทุก ๆ อย่างรวมหมด ลูกค้ำไม่ต้องจ่ายใด ๆ ทั้งสิ้น

อัตราี่ไม่รวม

1. ค่าธรรมเนียมจัดทำหนังสือเดินทาง , แจ้งเข้าแจ้งออกสำหรับผู้ที่ไม่ได้ถือหนังสือเดินทางของไทย
2. ค่าใช้จ่ายส่วนตัว อาทิเช่น ค่าเครื่องดื่มที่สั่งพิเศษ, ค่าโทรศัพท์, ค่าซักรีด, ค่าธรรมเนียมหนังสือเดินทาง, ค่าน้ำหนักเกินจากทางสายการบินกำหนดเกินกว่า 25 กก.และมากกว่า 1 ชิ้น, ค่ารักษาพยาบาล กรณีเกิดการเจ็บป่วยจากโรคประจำตัว, ค่ากระเป๋าเดินทางหรือของมีค่าที่สูญหายในระหว่างการเดินทาง เป็นต้น
3. ภาษีมูลค่าเพิ่ม 7 % และภาษีหัก ณ ที่จ่าย 3% ในกรณีที่ต้องการใบกำกับภาษีเฉพาะค่าบริการ 2,000 บาท
4. ค่าอาหารที่ไม่ได้ระบุในรายการ
5. ค่าธรรมเนียมน้ำมันและภาษีสนามบิน ในกรณีที่สายการบินมีการปรับขึ้นราคา
6. ค่าใช้จ่ายส่วนตัวอื่น ๆ เช่น ค่าโทรศัพท์, ค่าซักรีด, มินิบาร์และทีวีช่องพิเศษ ฯลฯค่าอาหารและเครื่องดื่มสั่งพิเศษ
7. ค่าบริการพิเศษต่าง ๆ

*****ร้านค้าในยุโรปส่วนใหญ่จะปิดทำการในวันอาทิตย์, ขอสงวนสิทธิ์การย้ายเมืองที่เข้าพัก เช่น กรณีที่เมืองนั้นมีการจัดงาน TRADE FAIR ฯลฯ ไปเข้าพักเมืองที่ใกล้เคียงแทน และโปรแกรมอาจมีการปรับเปลี่ยนตามความเหมาะสม*****

**** กรุณาอ่านเงื่อนไขและหมายเหตุให้ละเอียดทุกข้อ เพราะรายการทัวร์ที่ท่านได้รับถือเป็นสัญญา การเดินทางระหว่างบริษัทและ**

ลูกค้า**

เงื่อนไขการจอง

กรุณาจองก่อนล่วงหน้า พร้อมชำระเงินมัดจำ ท่านละ 30,000.- บาท ภายใน 3 วันนับจากวันจอง มิฉะนั้นทางบริษัทฯ ขอสงวนสิทธิ์ที่จะขอรับลูกค้ารายต่อไป

เงื่อนไขการชำระค่าทัวร์ส่วนที่เหลือ

ทางบริษัทฯ ขอเก็บค่าทัวร์ส่วนที่เหลือ 29 วันก่อนการเดินทาง หากท่านไม่ผ่านการอนุมัติวีซ่าหรือยกเลิกการเดินทางโดยเหตุจำเป็นทางบริษัทฯ ขอเก็บเฉพาะค่าใช้จ่ายที่เกิดขึ้นจริง

เงื่อนไข

กรณียกเลิกการเดินทาง

- ยกเลิกการเดินทางเก็บค่ามัดจำเต็มจำนวนทุกกรณี
- ยกเลิกการเดินทางและหรือไม่สามารถเดินทางได้ 1-29 วัน ก่อนวันเดินทางทุกกรณี เก็บค่าทัวร์เต็มจำนวนตามราคาทัวร์
- กรณียื่นวีซ่าแล้วไม่ได้รับการอนุมัติวีซ่าจากทางสถานทูต (วีซ่าไม่ผ่าน) และท่านได้ชำระค่าทัวร์หรือมัดจำมาแล้วทางบริษัทฯ ขอเก็บเฉพาะค่าใช้จ่ายที่เกิดขึ้นจริง เช่น ค่าวีซ่าและค่าบริการยื่นวีซ่า / ค่ามัดจำตัวเครื่องบิน หรือค่าตัวเครื่องบิน (กรณีออกตัวเครื่องบินแล้ว) / ค่าส่วนต่างกรณีที่กรุ๊ปออกเดินทางไม่ครบตามจำนวน (สอบถามเพิ่มเติมจากทางบริษัทฯ อีกครั้งหนึ่ง)
- กรณีผู้เดินทางที่เกิดอุบัติเหตุ เจ็บป่วย, เสียชีวิต จะต้องมีการรับรองแพทย์ตามที่ทางสายการบินให้ระบุข้อความตามเงื่อนไขสายการบินนั้น ๆ เพื่อจะได้ยืนยันกับสายการบินและตัวแทนบริษัทที่ต่างประเทศ (ทั้งนี้ขึ้นอยู่กับดุลพินิจของสายการบินและบริษัทต่างประเทศ) ทั้งนี้ท่านจะต้องเสียค่าใช้จ่ายที่ไม่สามารถเรียกคืนได้คือ ค่าธรรมเนียมในการมัดจำตัว หรือค่าตัวเครื่องบิน (กรณีออกตัวเครื่องบินแล้ว) และค่าธรรมเนียมวีซ่าและค่าบริการยื่นวีซ่ากรณีที่ท่านยื่นวีซ่าแล้ว

หมายเหตุ

- บริษัทฯ ขอสงวนสิทธิ์ในการที่จะไม่รับผิดชอบต่อค่าชดเชยความเสียหาย อันเกิดจากเหตุสุดวิสัยที่ทาง บริษัทฯ ไม่สามารถควบคุมได้ เช่น การนัดหยุดงาน, จลาจล, การล่าช้าหรือยกเลิกของเที่ยวบิน รวมถึงกรณีที่กองตรวจคนเข้าเมืองไม่อนุญาตให้เดินทางออกหรือกองตรวจคนเข้าเมืองของแต่ละประเทศไม่อนุญาตให้เข้าเมือง รวมทั้งในกรณีที่ท่านจะใช้หนังสือเดินทางราชการ (เล่มสีน้ำเงิน) เดินทางหากท่านถูกปฏิเสธการเดินทางเข้าหรือออกนอกประเทศใดประเทศหนึ่ง
- บริษัทฯ ขอสงวนสิทธิ์ในการเปลี่ยนแปลงโปรแกรมรายการท่องเที่ยว โดยไม่ต้องแจ้งให้ทราบล่วงหน้า
- บริษัทฯ ขอสงวนสิทธิ์ในการเปลี่ยนแปลงอัตราค่าบริการ โดยไม่ต้องแจ้งให้ทราบล่วงหน้า
- เมื่อท่านทำการซื้อโปรแกรมทัวร์ ทางบริษัทฯ จะถือว่าท่านรับทราบและยอมรับเงื่อนไขของหมายเหตุทุกข้อแล้ว ในกรณีที่ลูกค้าต้องออกตัวโดยสารถภายในประเทศ กรุณาติดต่อเจ้าหน้าที่ของบริษัทฯ ก่อนทุกครั้ง มิฉะนั้นทางบริษัทฯ จะไม่ขอรับผิดชอบค่าใช้จ่ายใดๆ ทั้งสิ้น... โปรแกรมและรายละเอียดของการเดินทางอาจมีการเปลี่ยนแปลงได้ ทั้งนี้ขึ้นอยู่กับสภาวะอากาศและเหตุสุดวิสัยต่าง ๆ ที่ไม่สามารถคาดการณ์ล่วงหน้าโดยทางบริษัทฯ จะคำนึงถึงผลประโยชน์และความปลอดภัยของผู้ร่วมเดินทางเป็นสำคัญ....
- หลังจากที่มีการจองทัวร์และได้ชำระค่ามัดจำทัวร์หรือทั้งหมดแล้ว ไม่ว่าจะเป็นการชำระผ่านตัวแทนของบริษัท

หรือชำระโดยตรงกับทางบริษัท ทางบริษัทจะขอถือว่าท่านรับทราบและยอมรับในเงื่อนไขต่างๆของบริษัท ที่ได้ระบุไว้ทั้งหมด

- หน้าที่ Long Leg โดยปกติอยู่บริเวณทางออกประตูฉุกเฉิน และผู้ที่นั่งต้องมีความสอดคล้องตามที่สายการบินกำหนด เช่น ต้องเป็นผู้ที่มีร่างกายแข็งแรง และช่วยเหลือผู้อื่นได้อย่างรวดเร็วในกรณีที่เครื่องบินมีปัญหา เช่น สามารถเปิดประตูฉุกเฉินได้ (น้ำหนักประมาณ 20 กิโลกรัม) ไม่ใช่ผู้ที่มีปัญหาทางด้านสุขภาพและร่างกายและอำนาจในการให้ที่นั่ง Long leg ขึ้นอยู่กับทางเจ้าหน้าที่เช็คอินสายการบิน ตอนเวลาที่เช็คอินเท่านั้น

- กรณีทรัพย์สินส่วนตัวของลูกค้ายูนิคัลหรือลิ้มไว้ระหว่างการเดินทาง ทางบริษัทฯ จะไม่รับผิดชอบใด ๆ ทั้งสิ้น
- กรณีผู้เดินทางไม่สามารถเข้า-ออกเมืองได้ เนื่องจากปลอมแปลงหรือการห้ามของเจ้าหน้าที่ ไม่ว่าจะเหตุผลใดๆก็ตามทางบริษัทของสงวนสิทธิ์ในการ ไม่คืนค่าตั๋วทั้งหมด
- บริษัทฯ ขอสงวนสิทธิ์ยกเลิกการเดินทางก่อนล่วงหน้า 14 วัน ในกรณีที่ไม่สามารถทำจ๊อบได้อย่างน้อย 30 ท่าน (ผู้ใหญ่) และ/หรือ ผู้ร่วมเดินทางในขณะไม่สามารถผ่านการพิจารณาวีซ่าได้ครบ 30 ท่าน ซึ่งในกรณีนี้ทางบริษัทฯ ยินดีคืนเงินให้ทั้งหมดหักค่าธรรมเนียมวีซ่า หรือจัดหาคณะทัวร์อื่นให้ถ้าต้องการ
- บริษัทฯ สงวนสิทธิ์ในการเปลี่ยนแปลงโปรแกรมรายการท่องเที่ยว โดยไม่ต้องแจ้งให้ทราบล่วงหน้า
- บริษัทฯ สงวนสิทธิ์ในการเปลี่ยนแปลงอัตราค่าบริการ โดยไม่ต้องแจ้งให้ทราบล่วงหน้า
- เนื่องจากรายการทัวร์นี้เป็นแบบเหมาจ่ายเบ็ดเสร็จ หากท่านสละสิทธิ์การใช้บริการใดๆตามรายการ หรือถูกปฏิเสธการเข้าประเทศไม่ว่าในกรณีใดก็ตาม ทางบริษัทฯ ขอสงวนสิทธิ์ไม่คืนเงินในทุกกรณี
- กรณียกเลิกการเดินทางหลังจากได้วีซ่าแล้ว ทางบริษัทฯ ขอสงวนสิทธิ์ในการแจ้งสถานทูต เพื่อให้อยู่ในดุลพินิจของสถานทูต เรื่องวีซ่าของท่าน เนื่องจากการขอวีซ่าในแต่ละประเทศ จะถูกบันทึกไว้เป็นสถิติในนามของบริษัทฯ เมื่อท่านได้ชำระเงินมัดจำหรือทั้งหมด ไม่ว่าจะเป็นการชำระผ่านตัวแทนของ บริษัทฯ หรือชำระโดยตรงกับทางบริษัทฯ ทางบริษัทฯ จะขอถือว่าท่านรับทราบและยอมรับในเงื่อนไขต่างๆของเอกสารวีซ่า
- การบิดเบือนข้อเท็จจริงประการใดก็ตาม อาจจะถูกระงับมิให้เดินทางเข้าประเทศในกลุ่มชงกันเป็นการถาวร และถึงแม้ว่าท่านจะถูกปฏิเสธวีซ่า สถานทูตไม่คืนค่าธรรมเนียมที่ได้ชำระไปแล้วและหากต้องการขอยื่นคำร้องใหม่ก็ต้องชำระค่าธรรมเนียมใหม่ทุกครั้ง
- หากสถานทูตมีการสุ่มเรียกสัมภาษณ์บางท่านทางบริษัทฯ ขอความร่วมมือในการเชิญท่านไปสัมภาษณ์ตามนัดหมาย และโปรดแต่งกายสุภาพ ทั้งนี้ทางบริษัทฯ จะส่งเจ้าหน้าที่ไปอำนวยความสะดวก และประสานงานตลอดเวลา และหากสถานทูตขอเอกสารเพิ่มเติม ทางบริษัทฯ ใ้ใคร่ขอทราบท่านจัดส่งเอกสารดังกล่าวเช่นกัน
- ทางบริษัทฯ เป็นแค่ตัวแทนอำนวยความสะดวกในขั้นตอนการยื่นวีซ่า แต่ในการพิจารณาอนุมัติวีซ่า จะอยู่ในดุลพินิจของทางสถานทูตเท่านั้น ซึ่งอาจจะเกิดความไม่สะดวกแก่ท่านได้ทางบริษัทฯ จึงต้องขออภัยมา ณ ที่นี้
- เมื่อท่านทำการซื้อโปรแกรมทัวร์ ทางบริษัทฯ จะถือว่าท่านรับทราบและยอมรับเงื่อนไขของหมายเหตุทุกข้อแล้ว ในกรณีที่ลูกค้าต้องออกตัวโดยสารถายในประเทศกรุณาติดต่อเจ้าหน้าที่ของบริษัทฯ ก่อนทุกครั้งมิฉะนั้นทางบริษัทฯ จะไม่ขอรับผิดชอบค่าใช้จ่ายใดๆทั้งสิ้นโปรแกรมและรายละเอียดของการเดินทางอาจมีการเปลี่ยนแปลงได้ ทั้งนี้ขึ้นอยู่กับสภาวะอากาศ และเหตุสุดวิสัยต่างๆ ที่ไม่สามารถคาดการณ์ล่วงหน้าโดยทางบริษัทฯ จะคำนึงถึงผลประโยชน์และ ความปลอดภัยของผู้ร่วมเดินทางเป็นสำคัญ
- บริษัทฯ ขอสงวนสิทธิ์ไม่ขายตั๋วแก่ลูกค้าที่เคยเดินทางแล้วมีความประพฤติไม่น่ารักหรือมีพฤติกรรมเป็นที่รังเกียจของคนส่วนใหญ่เช่นไม่รักษาเวลาเลย พุด จาหยาบคาย ดื่มสุرابนรถ ก่อเสียงรบกวนผู้อื่น เอาแต่ใจตนเอง หรือถือว่ามากลุ่มใหญ่แล้วไม่เกรงใจผู้อื่นชักชวนผู้ฝันให้ก่อนความวุ่นวายในทัวร์ ฯลฯ (เพื่อความสุของผู้เดินทางเป็นส่วนใหญ่)

- บริษัท ขอสงวนสิทธิ์ไม่ขายทัวร์แก่ท่านที่มีครรภ์เกิน 4 เดือน (เพราะอาจเกิดอันตราย / เพื่อความปลอดภัย / เว้นมีใบรับรองแพทย์)
- บริษัท ขอสงวนสิทธิ์ในการขายหรือไม่ขายทัวร์แก่ท่านที่มีเด็กทารกอายุต่ำกว่า 2 ขวบ (กรุณาแจ้งบริษัทฯ ก่อนจองทัวร์เพื่อหาข้อสรุปร่วมกัน) ต้องกราบขอภัยท่านเพราะหากเด็กงอแงจะไปรบกวนผู้เดินทางท่านอื่น
- บริษัท ขอสงวนสิทธิ์ในการขาย หรือไม่ขายแก่ท่านที่ต้องใช้รถเข็น (กรุณาแจ้งบริษัทฯ ก่อนซื้อทัวร์ เพื่อหาข้อสรุปร่วมกัน)
- ท่านที่จะออกตัวภายในประเทศ เช่น เชียงใหม่ ภูเก็ต หาดใหญ่ ฯลฯ โปรดแจ้งฝ่ายขายก่อนเพื่อขอคำยืนยันว่าทัวร์นั้นๆ ยืนยันการเดินทางหากท่านออกตัวโดยไม่ได้รับการยืนยันจากพนักงานแล้วทัวร์นั้นยกเลิก บริษัทฯ ไม่สามารถรับผิดชอบค่าใช้จ่ายนั้นได้
- ใน 1 วัน คนขับรถจะทำงานและพักผ่อนระหว่างขับรถรวมแล้วไม่เกิน 12 ชม. เช่น เริ่มงาน 08.00 น. ต้องจบงานภายใน 20.00 น. หากมีการเสียเวลาระหว่างวันทุกกรณีโปรแกรมอาจต้องแก้ไขปรับเปลี่ยน - เมื่อท่านจองทัวร์และชำระมัดจำแล้วหมายถึงท่านยอมรับในข้อความและเงื่อนไขที่บริษัทฯ แจ้งแล้วข้างต้น
- หากในขณะของท่านมีผู้ต้องการดูแลพิเศษ นั่งรถเข็น (Wheelchair), เด็ก, ผู้สูงอายุ, มีโรคประจำตัว หรือไม่สะดวกในการเดินทางท่องเที่ยวในระยะเวลาเกินกว่า 4-5 ชั่วโมงติดต่อกัน ท่านและครอบครัวต้องให้การดูแลสมาชิกภายในครอบครัวของท่านเอง เนื่องจากการเดินทางเป็นหมู่คณะ หัวหน้าทัวร์มีความจำเป็นต้องดูแลคณะทัวร์ทั้งหมด

ข้อความซึ่งถือเป็นสาระสำหรับท่านผู้มีเกียรติซึ่งร่วมเดินทาง

ทางบริษัทฯ เป็นตัวแทนในการจัดนำสัมมนา และการเดินทางที่มีความชำนาญ โดยจัดหาโรงแรมที่พัก อาหาร ยานพาหนะ และสถานที่ท่องเที่ยวพร้อมทั้งการลัมมนา คุณาน เพื่อความสะดวกสบาย และเกิดประโยชน์สูงสุดในการเดินทาง ทั้งนี้ทางบริษัทฯ ไม่สามารถรับผิดชอบในอุบัติเหตุหรือความเสียหายที่เกิดจากโรงแรมที่พัก ยานพาหนะ, อันเนื่องมาจากอุบัติเหตุรวมถึงภัยธรรมชาติ, โจรกรรม, วินาศกรรม, อัคคีภัย, การปล้นชิง, การจลาจล สงครามการเมือง, การผันผวนของอัตราแลกเปลี่ยนเงินตรา ระหว่างประเทศ, การนัดหยุดงาน, ความล่าช้าของเที่ยวบิน, สายการบินเรือ, รถไฟ, พาหนะท้องถิ่น, ตลอดจนการถูกปฏิเสธออกวีซ่า จากกงสุล และ / หรือ ส่วนงานที่เกี่ยวข้องกับสถานเอกอัครราชทูต รวมถึงผู้มีอำนาจทำการแทนประจำประเทศไทย (โดยไม่จำเป็นต้องแสดงเหตุผล เนื่องจากเป็นสิทธิพิเศษทางการทูต) ซึ่งอยู่เหนือการควบคุมของบริษัทฯ หมายรวมถึงในระหว่างการเดินทางท่องเที่ยวทั้งใน หรือ ต่างประเทศ แต่ทางบริษัทฯ มีความคุ้มครอง และประกันอุบัติเหตุ ตามเงื่อนไขที่บริษัทฯ ที่รับประกันในกรณีที่ผู้ร่วมเดินทาง ถูกปฏิเสธโดยเจ้าหน้าที่ตรวจคนเข้าเมืองของประเทศไทย และ/หรือ ต่างประเทศ มิให้เดินทางออก หรือ เข้าประเทศ เนื่องมาจากความประพฤติ พฤติกรรมของผู้เดินทาง ไม่ปฏิบัติตามกฎระเบียบด้านการควบคุมโรคติดต่อเฉพาะพื้นที่ที่มีการปลอมแปลงเอกสารเพื่อการเดินทาง รวมถึงมีสิ่งผิดกฎหมาย บริษัทฯ จะไม่คืนค่าใช้จ่ายใดๆ รายละเอียดด้านการเดินทาง อาจมีการเปลี่ยนแปลงได้ตามความจำเป็น หรือเพื่อความเหมาะสมทั้งปวง โดยมีต้องแจ้งให้ทราบล่วงหน้า ทั้งนี้การขอสงวนสิทธิ์ดังกล่าว บริษัทฯ จะยึดถือและดำเนินถึงผลประโยชน์ตลอดจนความปลอดภัยของท่านผู้เกียรติ ซึ่งร่วมเดินทางเป็นสำคัญ

“ขอขอบพระคุณทุกท่านที่ได้มอบความไว้วางใจ ให้ทางบริษัทฯ เป็นผู้นำพาการเดินทางในครั้งนี้”