



NEW YEAR 2027

รหัส : WTG0610C

SCANDINAVIA

DENMARK • NORWAY • FINLAND • SWEDEN

เที่ยวเต็มอิ่มจุใจ พักในเรือสำราญ 2 ลำ



START
139,900

25 DEC 2026 - 03 JAN 2027
26 DEC 2026 - 04 JAN 2027

- ✓ รวมค่าวีซ่า
- ✓ รวมทิปพนักงานขับรถ
- ✓ รวมน้ำดื่มบนเรือด้วย

เข้าชมศาลาว่าการกรุงสต็อกโฮล์ม - เข้าชมพิพิธภัณฑ์เรือวาซา
เมืองเก่าแกมล่าสแตน - ห้อง NK - ล่องเรือสำราญ VIKING LINE
เฮลซิงกิ - โบสถ์หิน - จัตุรัสรัฐสภา - อนุสาวรีย์ซีเบลลูซ - ออสโล
ฟลัม - หมู่บ้านบริกเกน - ยอดเขาฟลวเอน - ตลาดปลา - เบอร์เกน
เมืองโกท - สวนวิกเกอร์แลนด์ - ล่องเรือสำราญ DFDS - โทเปนเซทท์
เก็บภาพเมอร์เมด - ช๊อปนึ่งย่านสตรีทเวท
เมนูพิเศษ : กุ้งมังกรสวีดิช Swedish Lobster • สแกนดิเนเวียนชีฟูด



10D7N



สแกนดิเนเวีย 10 วัน (TG)

ฉลองปีใหม่ 2570 : NEWYEAR 2027

SWEDEN - FINLAND - NORWAY - DENMARK

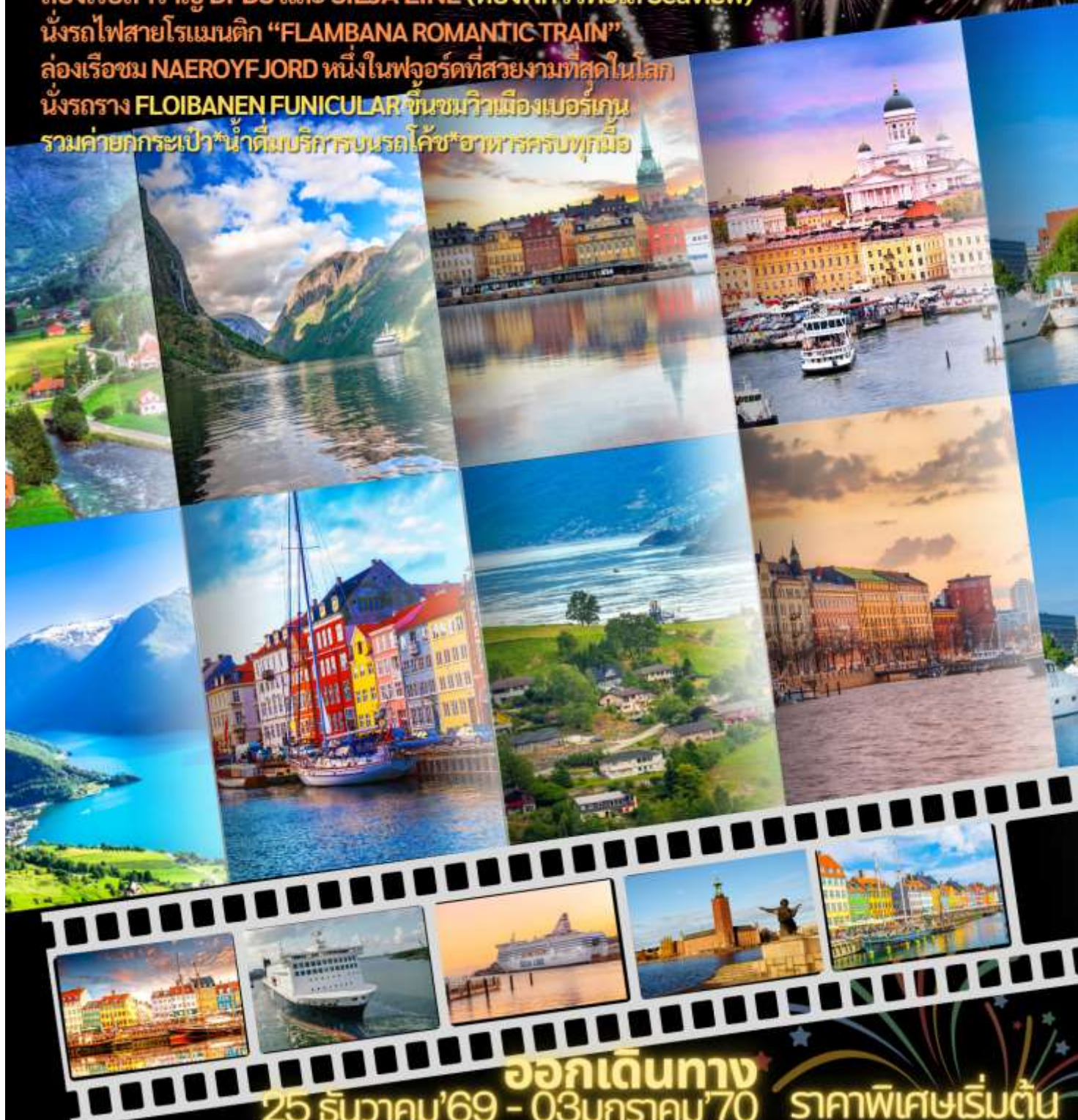
ล่องเรือสำราญ DFDS และ SILJA LINE (ห้องพักรีวิวทะเล Seaview)

นั่งรถไฟสายโรแมนติก "FLAMBANA ROMANTIC TRAIN"

ล่องเรือชม NAEROYF JORD หนึ่งในฟยอร์ดที่สวยงามที่สุดในโลก

นั่งรถราง FLOIBANEN FUNICULAR ขึ้นชมวิวยามเมืองเบอร์เกน

รวมค่ายกกระเป๋า* น้ำดื่มบริการบนรถโค้ช* อาหารครบทุกมื้อ



ออกเดินทาง

25 ธันวาคม'69 - 03 มกราคม'70

26 ธันวาคม'69 - 04 มกราคม'70

ราคาพิเศษเริ่มต้น

เพียง 139,900.-

HIGHLIGHT

DENMARK NORWAY FINLAND SWEDEN

- นั่งรถไฟสายโรแมนติก "Flambana Train" ชมวิวทิวทัศน์และธรรมชาติอันสวยงาม
- เที่ยวชมเมืองเบอร์เกน (นอร์ดิก) Bergen" และหมู่บ้านชาวประมงบริกเกน Bryggen
- ล่องเรือชมฟยอร์ด ชมทัศนียภาพขานฝันของซอจันฟยอร์ดที่สวยงามที่สุดของโลก
- นั่งรถราง Floibanen Funicular ขึ้นชมวิวมืองเบอร์เกนและความสวยงามของยอดเขาฟลอยเอน (Floyen)
- เข้าชมความยิ่งใหญ่ของ "พิพิธภัณฑ์เรือวาซา" เรือรบที่จมอยู่ใต้ทะเลถึง 333 ปี
- เข้าชม "Stockholm City Hall" ศาลาว่าการเมืองสต็อกโฮล์ม อันสวยงามอลังการ ที่ใช้เวลาในการก่อสร้างถึง 12 ปี และใช้เป็นสถานที่จัดพิธีมอบรางวัลโนเบล
- ช้อปปีงสินค้าแบรนด์เนม ณ ห้างสรรพสินค้า NK "ห้างที่ใหญ่ที่สุดในยุโรปเหนือ"
- ล่องเรือสำราญ DFDS และ Silja Line พร้อมพักห้องพักแบบวิวทะเล (Seaview) เพลิดเพลินกับอาหารซีฟู้ด, สินค้าปลอดภาษี และสินค้าแบรนด์เนม ระหว่างการเดินทาง
- ลิ้มรสอาหารพิเศษ ที่ถูกคิดสรรมาในแต่ละเมือง อาทิ บุฟเฟ่ต์ "Scandinavian Seafood" อาหารทะเลสดๆ สดักเนื้อ, กุ้งมังกร (Scandinavian Lobster) และอาหารไทยรสเลิศ พร้อมนำดื่มบริการตลอดเส้นทาง
- บริการนำดื่มบนรถโค้ชวันละ 1 ขวด พนักงานยกกระเป๋า ณ โรงแรมที่พัก

*** เกี้ยวสวยๆ ไม่เร่งรีบ มีเวลาเก็บภาพ***



ยินดีต้อนรับสู่สแกนดิเนเวีย

Scandinavia

ทัวร์สแกนดิเนเวีย 10 วัน ชมทัศนียภาพที่สวยงามในการสัมผัสประสบการณ์แบบสแกนดิเนเวีย เริ่มต้นด้วยทัวร์เที่ยวชมเมืองโคเปนเฮเกน สํารวจเดนมาร์ก นอร์เวย์ ฟินแลนด์ และสวีเดน ในแต่ละจุดหมายปลายทาง การเดินทางด้วยรถโค้ช รถไฟ ชมวิว และล่องเรือชมวิฟยอร์ด สัมผัสประสบการณ์หมู่บ้าน ภูเขา และชนบทของเส้นทางในรูปแบบที่แตกต่างกัน พร้อมกับลิ้มรสอาหารท้องถิ่นหลากหลายเมนู



เส้นทางแสนสวย เมืองน่ารัก อากาศดีเยี่ยม



เดนมาร์ก ถึงแม้จะเป็นประเทศขนาดเล็ก แต่ประเทศนี้ก็มีความโดดเด่นในด้านวัฒนธรรม อาหาร และสถานที่ท่องเที่ยวอย่าง The Little Mermaid ย่านท่าเรือ Nyhavn เป็นที่ดึงดูดนักท่องเที่ยวมาช้านาน ปัจจุบัน การออกแบบสถาปัตยกรรม และอาหารออร์แกนิกใหม่ของประเทศเดนมาร์กทำให้เดนมาร์กเป็นที่รู้จักไปทั่วโลก

ฟินแลนด์ เป็นประเทศที่ผสมผสานระหว่างความงามตามธรรมชาติ การออกแบบร่วมสมัย และความเป็นเลิศด้านอาหารได้อย่างลงตัว เมื่อผสมผสานกับความมหัศจรรย์ของฤดูหนาวและฤดูร้อนที่น่าหลงใหล ภูมิประเทศอาร์กติกที่สวยงาม หรือสถาปัตยกรรมที่สะดุดตาฟินแลนด์จึงเป็นประเทศที่แสวงหาพิเศษสำหรับนักเดินทางทั่วโลก

นอร์เวย์ มีเมืองที่สวยงามและมีความหลากหลายทางวัฒนธรรมมากมาย แต่สิ่งที่ทำให้ประเทศนี้โดดเด่นจริงๆ ไม่ใช่เพราะวัฒนธรรมในเมืองใหญ่ แต่เป็นเมืองเล็กๆ ที่เป็นมิตรและเงียบสงบ ซึ่งกระจายอยู่ทั่วทุกชุมชนของประเทศ ทิวทัศน์ที่เงียบสงบและสวยงามราวกับโปสการ์ด ตั้งแต่ฟยอร์ดสีน้ำเงินเข้มลึกและยอดเขาที่ปกคลุมด้วยหิมะที่กว้างใหญ่ไพศาล

สวีเดน ประเทศที่น่าหลงใหลด้วยธรรมชาติ ประวัติศาสตร์ และวัฒนธรรมที่เป็นเอกลักษณ์ สัมผัสกับเมืองที่สวยงาม ชายฝั่งที่เงียบสงบ สต็อกโฮล์ม เป็นเมืองหลวงของสวีเดนที่เป็นผู้นำเทรนด์ เป็นเมืองที่ผสมผสานสถาปัตยกรรมยุคกลางที่ยังคงสภาพดีและการออกแบบที่ทันสมัยอย่างสง่างามได้อย่างลงตัว

วันแรกของการเดินทาง(1)

กรุงเทพฯ (ท่าอากาศยานสุวรรณภูมิ) – โคเปนเฮเกน

21.30 สมาชิกทุกท่านพร้อมกัน ณ ท่าอากาศยานสุวรรณภูมิ อาคารผู้โดยสารขาออกระหว่างประเทศชั้น 4 โดยมีเจ้าหน้าที่จากบริษัทฯ คอยอำนวยความสะดวก

วันที่สองของการเดินทาง(2)

โคเปนเฮเกน – ชมเมือง – เจ็อกน้อยลิตเติลเมอร์เมด

เรือสำราญ GO NORDIC CRUISELINE (ห้องพัก SEA VIEW)

00.50 เhierฟ้าสู่กรุงโคเปนเฮเกน ประเทศเดนมาร์ก โดยสายการบินไทยแอร์เวย์ ✈️ เที่ยวบินที่ TG950

06.35 เดินทางถึงกรุงโคเปนเฮเกน เมืองหลวงของประเทศเดนมาร์ก นำท่านผ่านพิธีตรวจคนเข้าเมือง นำท่านเดิน

ทางเข้าสู่ตัวเมืองโคเปนเฮเกน ตัวเมืองตั้งอยู่ระหว่าง ทะเลบอลติกและทะเลเหนือ ล้อมรอบด้วยพื้นน้ำ

เกือบทั้งหมด ภูมิภาคประกอบด้วยคาบสมุทร Jutland และเกาะต่างๆอีก 406 เกาะ หลังผ่านการตรวจคนเข้าเมืองและศุลกากรแล้ว เดินทางโดยรถโค้ชปรับอากาศ

มุ่งหน้าสู่ใจกลาง “กรุงโคเปนเฮ

เก้น” Copenhagen นำคณะเที่ยว

ชมเมืองผ่านจัตุรัสซิดีฮอลล์ อาคาร

เทศบาลเมืองเก่า เขตย่านใจกลาง

เมือง พร้อมถ่ายรูปลูกับ “เจ็อกน้อย

ลิตเติลเมอร์เมด” Little Mermaid

สัญลักษณ์ของเมือง ซึ่งยังคงนั่งเสิร์ฟ

รอเจ้าชายตามเนื้อเรื่องในเทพนิยาย

อันลือลั่นของนักเล่านิทานระดับโลก ฮันส์ คริสเตียน แอนเดอร์สัน

โดยได้รับการสนับสนุนจากบริเวร์

จาคอบเซ่น เจ้าของมูลนิธิคาร์ล

สเบิร์ก ไกล่กันเป็นย่านท่าเรือขนาดใหญ่ที่มีเรือสินค้า และเรือสำราญ

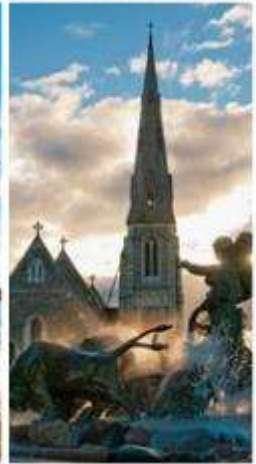
จอดเด่นเป็นสง่า เดินผ่าน

สวนสาธารณะท่านจะพบกับ “น้ำพุ

เกฟิออน” เทพธิดาผู้เสียสละกับ

บุตรชายที่ร่วมสร้างเกาะซีแลนด์ขึ้นมา ชม “จัตุรัสพระราชวังอมาเลียนบอร์ก” Amalienborg Palace ที่

ประทับในฤดูหนาวของราชวงศ์แห่ง เดนมาร์ก เก็บภาพทหารรักษาพระองค์ ในชุดเครื่องแบบที่งดงาม



เที่ยง **📍 บริการอาหารมื้อกลางวัน ณ ภัตตาคาร**

บ่าย นำชม **“ย่านเขตท่าเรือฮาวา Nyhavn”** ที่มีอาคารบ้านเรือนตั้งแต่ยุคคริสต์ศตวรรษที่ 17 เรียงราย เป็นภาพที่งดงาม เหมาะสำหรับการเขียนเมืองนี้ จากนั้นนำท่านเดินทางสู่ย่านสตรอย์เกต(Stroget) เพื่ออิสระกับการชมเมืองอันสวยงาม ได้เวลาอันสมควรออกเดินทางสู่ท่าเรือ

15.00 **นำคณะลงเรือสำราญขนาดใหญ่ GO NORDIC CRUISELINE (DFDS)** ซึ่งสะดวก สบายด้วยสิ่งอำนวยความสะดวกนานาชนิด เช่น ภัตตาคาร บาร์ ไนต์คลับและเพลิดเพลินกับการเลือกชมสินค้าปลอดภาษี ฯลฯ ล่องสู่ทะเลเหนือจรดมหาสมุทรแอตแลนติก ออกเดินทางจากกรุงโคเปนเฮเก้น ประเทศเดนมาร์ก สู่กรุงออสโล ประเทศนอร์เวย์

ค่ำ **📍 บริการอาหารมื้อค่ำ แบบบุฟเฟ่ต์อาหารทะเลเมนูพิเศษ สแกนดิเนเวียนซีฟู้ด Scandinavian Seafood พร้อมเครื่องดื่มท่านละ 1 แก้ว**

ที่พัก: เรือ GO NORDIC CRUISELINE (DFDS)/ พักห้องละ 2 ท่าน(ห้องพักวิวทะเล Seaview)

***** กรุณาเตรียมกระเป๋าเดินทางใบเล็กพร้อมเสื้อผ้าและของใช้สำหรับ 1 คืน เนื่องจากกระเป๋าใบใหญ่ทางบริษัทฯ จะใช้บริการเก็บกระเป๋าของทางเรือเพื่อความสะดวกสบายของท่านไม่ต้องลากกระเป๋าลงเรือ(ลำบากมาก) และไม่เปลืองเนื้อที่ในห้องพัก *****

***** หากท่านต้องการอัปเกรดห้องพักเป็นห้องสวีท กรุณาติดต่อเจ้าหน้าที่ *****



วันที่สามของการเดินทาง(3)

ออสโล(นอร์เวย์) – ชมเมือง – ฟลัม

เช้า ๑๐ บริการอาหารมื้อเช้าแบบสแกนดิเนเวียน ณ ห้องอาหารในเรือสำราญ

09.00 เรือเข้าเทียบชายฝั่งกรุงออสโลประเทศนอร์เวย์ นำท่านโดยสารรถโค้ชปรับอากาศ เข้าสู่ตัวเมืองออสโล **นำ**

ท่านชม “กรุงออสโล” Oslo เมืองหลวง
ของประเทศนอร์เวย์

ในอดีต ครั้งสมัยที่นอร์เวย์อยู่ในอารักขาของอาณาจักรเดนมาร์กนั้น นอร์เวย์เคยย้ายเมืองหลวงถึงสองครั้งสองหนจากกรุงทรอนไฮม์เป็นกรุงเบอร์เก็นจนกระทั่งได้ย้ายมาเป็นกรุงออสโลในปัจจุบันที่โอ้อ่าในเวลาอันอุดมไปด้วยประวัติศาสตร์ย้อนหลังถึง 900 ปี



ในครั้งนั้นออสโลเป็นเมืองอาณานิคมใหญ่ของจักรวรรดิไวคิงโบราณ ซึ่งอยู่ภายใต้การปกครองระบอบสมบูรณาญาสิทธิราชของพระเจ้าฮาโรลด์แฟร์เสร์ ผ่านชมโบสถ์โดมคาทอลิกที่ตราลตีกรัฐสภา

เที่ยง ๑๑ บริการอาหารมื้อกลางวัน ณ ภัตตาคาร

บ่าย **นำท่านชมภายใน “อุทยานฟรอกเนอร์”** ท่านจะทึ่งผลงานของปฏิมากรเอกชาวนอร์เวย์ ชื่อกุสตาฟ

วิกเกแลนค์ ที่ใช้เวลาถึง 40 ปี ในการแกะสลักหินแกรนิต และทองแดงให้ยูวชนได้เห็นวัฏจักรในหนึ่งชั่วชีวิตของมนุษย์ ตรงใจกลางของอุทยานเป็นที่ตั้งของรูปแกะสลักชื่อ โมโนลิท (สูง 17 เมตร) แกะสลักจากหินแกรนิตชนิดแข็ง และรูปปั้นหล่อสำริด เยอะแยะมากมายรวมทั้งสวนดอกไม้บานาพันธุ์ให้ท่านเก็บภาพบรรยากาศความสวยงามอย่าเต็มที่ได้ **ได้เวลาสมควรนำท่านออก**



เดินทางสู่เมืองฟลอม Flam

ค่ำ รับประทานอาหารค่ำ ณ ภัตตาคาร

พักที่: Freitheim Hotel / Park Hotel Voss / Stalheim Hotel / หรือเทียบเท่าระดับใกล้เคียง

วันที่สี่ของการเดินทาง(4) ฟลอม – ล่องเรือชมซอนน์ ฟยอร์ด – กุดแวนเกิน – ฟลอม
นั่งรถไฟสายโรแมนติกฟลอมสบาน่า – เบอร์กิน

เช้า ๑๑ บริการอาหารมื้อเช้า ณ โรงแรมที่พัก

นำท่านออกเดินทางโดยรถโค้ชสู่แหล่งแนวฟjordอันงดงาม ชื่นชมกับธรรมชาติของน้ำตกที่ไหลรินจากภูผอันสูงชันลงสู่เบื้องล่างเป็นภาพที่ติดตาตรึงใจไปอีกนานแสนนาน เดินทางถึงเมืองฟลอม (30 กม.) นำท่านเดินทางสู่ท่าเรือฟลัม **เพื่ออ**

ชมความงดงามของ Naroyfjord

ที่โอบล้อมด้วยภูเขาสูงตระหง่านสูงถึง 1,700 เมตร ซึ่งเป็น **สาขาของ**

Sognefjord ที่ยาว 204 กม. และลึก

ถึง 1,308 เมตร ประทับใจกับหนึ่งฟjordที่สวยงามที่สุดของโลก ชมทิวทัศน์ที่สวยงามของฟาร์มแบบ

ดั้งเดิมขนาดเล็กที่เกาะอยู่บนไหล่เขา และภูผาหินสูงตระหง่านที่ธรรมชาติบรรจงสลักไว้ดูวิจิตรพิสดารบนเนินลาดริมฝั่งมีบ้านพักของชาวนอร์เวย์ที่สร้างจากไม้สน รวมถึงน้ำตกที่ไหลตกจากริมหน้าผา สร้างบรรยากาศให้ตื่นตาตื่นใจมิรู้ลืม เรือล่องถึงเมือง ‘กุดวันเกิน’



เที่ยง **๑๐** บริการอาหารมื้อกลางวัน ณ ภัตตาคาร

บ่าย **นำท่านนั่งรถไฟสายโรแมนติค Flamsbana ที่โด่งดังที่สุดตามเส้นทาง ฟลัม – ไมดาล – วอส**

ท่านจะได้ชมธรรมชาติบริสุทธิ์ และน้ำตกที่สวยงาม ซึ่งหลบซ่อนตัวอยู่ห่างไกลจากมลภาวะทั้งปวง

ทิวทัศน์ตลอดเส้นทางจะตรึงตาตรึงใจท่านไปอีกนาน **รถไฟถึงเมืองไม**

ดาล เก็บภาพความประทับใจ นำ

ท่านนั่งรถไฟต่อสู่**สถานีรถไฟเมือง**

วอสส (Voss) จากนั้นนำท่านออก

เดินทางสู่เมืองเบอร์เกน Bergen

(118 กม.) **เมืองแสนสวยริม**

ชายฝั่งทะเลเหนือ



ค่ำ **๑๐** บริการอาหารมื้อค่ำ ณ ภัตตาคาร

พักที่: SCANDIC HOTEL BERGEN / หรือที่พักระดับใกล้เคียง

วันที่ห้าของการเดินทาง(5) เบอร์เกน – ตลาดปลา – ชมเมือง – หมู่บ้านบริกเกน

นั่งรถรางสู่ยอดเขาฟลอยเอน – หมู่บ้านเอ็ดฟยอร์ด – น้ำตกวอริงฟิสเซน – เมืองโกล / เกลโล

เช้า **๑๐** บริการอาหารมื้อเช้าแบบสแกนดิเนเวียน ณ ห้องอาหารของที่พัก

นำท่านเที่ยวชมเมืองเบอร์เกน(Bergen) เมืองมรดกโลก(Unesco World Heritage) ที่ได้รับการอนุรักษ์ไว้

ได้อย่างดี **นำท่านนั่งรถรางขึ้นสู่ยอดเขา**

(Floyen) บนความสูง 520 เมตร เหนือ

ระดับน้ำทะเล เพื่อให้ท่านได้ชมวิทิวทัศน์

ของเมืองอันเป็นภาพบรรยากาศที่งดงาม

และประทับใจ ได้เวลาสมควร นำท่านลง

เขาสู่บริเวณตลาดปลาที่มีทั้งปลาทะเลน้ำ

ลึกชนิดต่างๆ และผักผลไม้ท่านจะ

เพลิดเพลินไปกับการเดินชมเมืองอย่าง

เต็มที่ เริ่มจากเขตเมืองเก่าอันเป็นที่ตั้งของ

ตลาดปลา(Fish Market) ที่เป็นทั้งตลาดปลา

อันเก่าแก่และศูนย์การคมนาคมทางทะเล

และท่องเที่ยวในภูมิภาคนี้ นำท่าน**เดินเที่ยว**

ชม “หมู่บ้านชาวประมงโบราณ” Bryggen

สิ่งก่อสร้างเก่าแก่ที่ยังคงอนุรักษ์อาคารไม้

สีฉ่ำสวยงามที่มีอายุเกือบ 300 ปี เรียงรายตลอดแนว นับเป็นตัวอย่างการก่อสร้างที่โดดเด่นและมีความ

สำคัญทางประวัติศาสตร์และวัฒนธรรม จนได้รับการจดทะเบียนให้เป็นมรดกโลกโดยองค์การ

ยูเนสโก (Unesco)



เที่ยง ๑๐ บริการอาหารมื้อกลางวัน ณ **ภัตตาคาร**

ได้เวลาสมควรนำท่านออกเดินทางสู่เมือง

โกล Gol แวะชมความงดงามของ **หมู่บ้าน**

เอ็ดฟยอร์ด (Eidfjord) (สวยงามและอัน

ซีนามากๆ) เมืองเอ็ดฟยอร์ด (Eidfjord)

หมู่บ้านเล็กๆที่มีทัศนียภาพภูเขาที่ถูกปก

คลุมด้วยหิมะแซมอยู่ไกลๆตัดกับความใส

ของน้ำทะเลสะท้อนเงาภูเขาออกมาได้อย่าง

สวยงาม **แวะถ่ายรูปกันที่น้ำตกวอร์ริงฟอสเซน**

(Voringfossen) เป็นน้ำตกที่สูงถึง 182 ม.

เป็นอีกหนึ่งสถานที่ที่นักท่องเที่ยวมาแวะ

ชมมากที่สุด น้ำตกแห่งนี้ตั้งอยู่ในหุบเขา

Måbødalen ที่แสนสวยงามคูดังอัญมณีที่

ซ่อนตัวอยู่ในเปลือกอหอย เมืองเกลโล Geilo

เมืองสกีรีสอร์ท



ค่ำ ๑๐ บริการอาหารมื้อค่ำ ณ ภัตตาคาร

พักที่: Pers Hotel Gol / Ustedalen Hotel หรือระดับใกล้เคียง



วันที่หกของการเดินทาง(6) โกล – ออสโล – ซ็อบปีง – เฮลซิงกิ(บินภายใน)

เช้า ๑๐ บริการอาหารมื้อเช้าแบบสแกนดิเนเวียน ณ ห้องอาหารของที่พัก



จากนั้นนำท่านออกเดินทางกลับสู่ **“กรุงออสโล”** โดยใช้เส้นทางแสนสวย ผ่านชมบ้านเรือนที่สวยงามระหว่างทาง สัมผัสธรรมชาติสุดแสนโรแมนติกเดินทางถึงกรุงออสโล เมืองหลวงแสนสวยของประเทศนอร์เวย์ จากนั้นนำท่านเดินทางเข้าสู่ตัวเมือง ท่านผ่านชมบริเวณด้านหน้า **พระราชวังหลวง “Royal Palace”** แห่งกรุงออสโล พระราชวังแห่งนี้มีสถาปัตยกรรมแบบนีโอคลาสสิกที่สวยงาม โดยมีรูปปั้นกษัตริย์เฟรเดอริกที่ 5 (Frederik V) ทรงม้าบริเวณด้านหน้าพระราชวัง และเมื่อมองลงไปจากเนินพระราชวังแล้วจะเห็นสวน Slottsparken และ **“ถนนคาร์ล โจฮัน”** ถนนช้อปปิ้งที่มีสินค้ามากมาย รวมถึงยังเป็นที่ตั้งของ **“โรงละครแห่งชาติ”** ที่สร้างขึ้นในปี 1899, **“มหาวิทยาลัยออสโล”** มหาวิทยาลัยที่เก่าแก่ที่สุดของนอร์เวย์ สร้างขึ้นในปี 1852, และ **“อาคารรัฐสภา” “Stortinget”** ที่เปิดใช้มาตั้งแต่ปี 1866 จากนั้นอิสระกับการเดินเล่นถ่ายภาพอาคารเก่าแก่โบราณตลอดเส้นทางเดินลงมาจากเนินด้านหน้าพระราชวัง หรือช้อปปิ้งย่านถนนคาร์ล โจฮันตามอัธยาศัย

เที่ยง ๑๐ บริการอาหารมื้อกลางวัน ณ ภัตตาคาร

บ่าย อิสระทุกท่านเดินเล่นชมเมือง ใน **“ย่านคาร์ล โจฮัน” Karl Johan** บริเวณกลางเมืองซึ่งเต็มไปด้วยร้านค้าต่างๆ มากมาย ทั้งสินค้าแบรนด์เนมและของที่ระลึก

ค่ำ ๑๐ บริการอาหารมื้อค่ำ ณ ภัตตาคาร / นำท่านออกเดินทางสู่สนามบิน เช็ก-อิน เตรียมตัวเดินทาง
..... ออกเดินทางสู่กรุงเฮลซิงกิ ประเทศฟินแลนด์ โดยเที่ยวบินที่



..... เดินทางถึงกรุงเฮลซิงกิ จากนั้นนำท่านเดินทางเข้าสู่โรงแรมที่พัก

พักที่: **Clarion Hotel Helsinki Hotel / หรือระดับใกล้เคียง**

วันที่จัดของการเดินทาง(7) **เฮลซิงกิ – ชมเมือง – โบสถ์หิน – ซ็อบปีง**

ล่องเรือสำราญซิลเรียไลน์ “**Silja Line**” (ห้องพักวิวทะเล Sea View) – สต็อคโฮล์ม

เช้า **๑๐** บริการอาหารเช้า ณ โรงแรมที่พัก

นำท่านชม “นครเฮลซิงกิ” **Helsinki** เมืองหลวงประเทศฟินแลนด์ ซึ่งมีสถาปัตยกรรมแบบ ผสมผสาน ระหว่างสวีดิชและรัสเซีย เจ้าของสมญานาม “**บิดาชาวแห่งทะเลบอลติก**” นำชม “**ตลาดนัดริมทะเล**

Market Square ที่มีชื่อเสียงนอกจากจะเป็น ตลาดย่านใจกลางเมืองที่ขายของที่ระลึกแก่นักท่องเที่ยว แหล่งขายปลานานาชนิด อาหารผลไม้ และดอกไม้แล้ว ยังเป็นที่ตั้งสถานที่สำคัญ อาทิ ทำเนียบประธานาธิบดี, ศาลากลางและโบสถ์ อิสระให้ท่านได้เลือกซื้อสินค้าที่ระลึกตามอัชฌาศัย นำท่านเข้าชม “**โบสถ์หินเทมเปอเลียวิกิโอ**”



Templiaukkio Church ที่สร้างขึ้น โดยการขุดเจาะในซอกหินแกรนิตขนาดมหึมา หากท่านได้เห็นภาพถ่ายทางอากาศ โบสถ์หินแห่งนี้จะมีรูปร่างคล้ายจานบิน โบสถ์ซึ่งออกแบบโดยสองพี่น้องตัวโมและติโม ในปี ค.ศ. 1969 มีการตกแต่งแบบทันสมัยพร้อมระบบเสียงที่ดี ต่อจากนั้นเยี่ยมชม “**มหาวิหาร Uspensky**” ของศาสนาคริสต์นิกายออร์ทอดอกซ์ที่งดงามด้วยลักษณะสถาปัตยกรรมแบบรัสเซีย จากนั้นพาชม “**จัตุรัสรัฐสภา**” **Senate Square** ซึ่งเป็นที่ตั้ง



ของอนุสาวรีย์พระเจ้าอเล็กซานเดอร์และมหาวิหารใหญ่ในกายรูเซอรันั้น นอกจากนี้ยังมี [“อนุสาวรีย์ซิเบลิอุส” Sibelius](#) คีตกวีเอกชาวฟินแลนด์ผู้แต่งเพลงฟินแลนด์ที่สวนสาธารณะเวลล์

เที่ยง **๑๐ บริการอาหารมื้อกลางวัน ณ ภัตตาคาร บริการอาหารไทยรสเลิศ**

บ่าย อิสระทุกท่านใน [“ย่านถนนเอสปลานาดิ” Esplanadi](#) ที่สองข้างทางเต็มไปด้วยอาคารสไตล์ฟินนิชผสมลวดลายเรียงรายไปด้วยสินค้าดีไซน์ชื่อดัง และห้าง “Stockmann” ที่เต็มไปด้วยสินค้าต่างมากมาย อิสระให้ท่านได้ช้อปปิ้ง ในกรุงเฮลซิงกิตามอัธยาศัย [นำท่านเดินทางสู่ท่าเรือตุรกุเพื่อเดินทางเปลี่ยนบรรยากาศโดยเรือสำราญขนาดมหึมา “ซิลเรีย ไลน์” \(Silja Line\)](#) ซึ่งเป็นเรือสมุทรขนาดใหญ่ที่ทันสมัยของสแกนดิเนเวีย ที่ใช้ล่องข้ามทะเลบอลติก

[16.45 นำท่านออกเดินทางสู่กรุงสต็อกโฮล์ม เมืองหลวงแสนสวยของประเทศสวีเดน](#) โดยเรือสำราญซิลเรียไลน์ ซึ่งเป็นเรือสมุทรโดยสารขนาดใหญ่ที่สุดของแถบสแกนดิเนเวีย ล่องผ่านทะเลบอลติก เพลิดเพลินกับความสนุกสนานมากมายในเรือ อาทิ ภัตตาคาร, ร้านอาหาร, บาร์, ไนต์คลับ, ดิสโก้เธค, ศูนย์สันทนาการสำหรับครอบครัว ร้านค้าปลอดภาษี และเสียงโชนในคาลิโนมีระดับชมวิวิวทิวทัศน์อันสวยงามของหมู่เกาะแก่งหิน ท่าเรือ และบ้านไม้สมัยศตวรรษที่ 19 ระหว่างสองเมืองหลวงมหาเสน่ห์แห่งท้องทะเล

ค่ำ **๑๐** [บริการอาหารมื้อค่ำ แบบบุฟเฟ่ต์อาหารทะเลเมนูพิเศษ สแกนดิเนเวียนซีฟู้ด Scadinavian Seafood ณ ภัตตาคารภายในเรือ](#) ประทับใจอาหารจากทะเลเหนือและทะเลบอลติก ทดลองชิมไข่ปลาการ์เวีย และปลาแซลมอนแบบต่างๆพร้อมทั้ง เครื่องดื่มเบียร์ ไวน์เลิศรส(ไม่จำกัด สองชั่วโมง) เพลิดเพลินกับความหรูหราที่ไม่ธรรมดาในคืนพิเศษนี้

[ที่พัก : บนเรือสำราญซิลเรีย ไลน์ \(SILJA LINE\) พักห้องละ 2 ท่าน \(SEA VIEW CABIN\)](#)



**วันที่แปดของการเดินทาง(8) สต็อกโฮล์ม – เข้าชมพิพิธภัณฑน์เรือรบวาซ่า – ชมเมืองเก่า
ชมศาลาว่าการเมือง – ซ็อบบิง – ซ็อบบิง ห้าง NK “ห้างที่ใหญ่ที่สุดในยุโรปเหนือ”**

06.00 เดินทางถึงท่าเรือกรุงสต็อกโฮล์ม, ประเทศสวีเดน

เช้า ๑๐) บริการอาหารเช้าแบบสแกนดิเนเวีย ณ ห้องอาหารในเรือสำราญ นำท่านเข้าสู่ตัวเมือง ผ่านชมโรงละครแห่งชาติ, ทำเนียบรัฐบาล ชม **“แกมล่าสตัน”** เมืองเก่าแก่ที่สุดและสวยงามราวกับภาพวาดที่มีความ

สวยงามที่สุดแห่งหนึ่งของโลก จนได้รับการขนานนามว่า **“ความงามบนผิวน้ำ”** Beauty on Water หรือ

“ราชินีแห่งทะเลบอลติก” เมืองแห่งประวัติศาสตร์มาตั้งแต่ครั้ง ศตวรรษที่ 13 ศิลปะและสถาปัตยกรรมผสมผสานด้วยความสะอาดสบาย และ ทันสมัยของบ้านเมือง, ตึกรามบ้านช่อง รวมทั้งปราสาทราชวังตั้งอยู่



ริมน้ำและตามเนินสูงต่ำ เกาะใหญ่น้อย 14 เกาะ ที่โอบ ล้อมด้วยทะเลบอลติก **Baltic Sea ทะเลสาบ มาลาเร็น Lake Malaren** ทำให้สต็อกโฮล์มเป็นเมืองที่สวยงามที่สุดแห่งหนึ่งในโลก **นำคณะเดินทางเข้าชม**

“พิพิธภัณฑน์เรือวาซ่า” Vasa Museum

เรือรบแห่งราชอาณาจักรสวีเดนที่ ได้รับ พระราชโองการให้

สร้างขึ้นเพื่อใช้ในการทำสงครามกับเยอรมนี **“เรือรบวาซาร์”** ได้ถูกสร้างขึ้นอย่างยิ่งใหญ่ดูงดงามและน่าเกรงขามแต่เรือรบลำนี้กลับไม่มีโอกาสที่จะได้ออกไปลอยลำต่อหน้าศัตรูของสวีเดนเลยเพราะหลังจากเรือรบวาซาร์ได้ถูกปล่อยลงน้ำได้เพียง 30 นาที เรือรบวาซาร์ก็ล่มและจมลงสู่ก้นทะเลอย่างรวดเร็ว และถูกทิ้งให้



จมอยู่อย่างเฉิวคายใต้ทะเลบอลติกนานถึง 333 ปี **นำคณะ “เข้าชมศาลาว่าการเมือง” (CITY HALL)** สถานที่จัดงานเลี้ยงให้ผู้ที่ได้รับรางวัลโนเบลที่มีชื่อเสียงไปทั่วโลก โดยการมอบรางวัลโนเบลจัดขึ้นในเดือนธันวาคมของทุกปี ตัวตึกก่อสร้างด้วยอิฐแดงกว่า 8 ล้านก้อนและตกแต่งผนังในห้องเด่นรำที่มีลวดลายฝังหินโมเสกกว่า 19 ล้านชิ้น ใช้เวลาในการก่อสร้างนานถึง 12 ปี แล้วเสร็จในปี ค.ศ. 1911



เที่ยง ๑๐ บริการอาหารมื้อกลางวัน ณ ภัตตาคาร เมนูพิเศษ กุ้งมังกรรสเลิศ Swedish Lobster



บ่าย จากนั้นอิสระให้ท่านช้อปปิ้งในบริเวณ ห้างสรรพสินค้าเอ็นเค NK ซึ่ง

เป็น“ห้างที่ใหญ่ที่สุดในยุโรปเหนือ”
หรือเลือกเดินในย่าน Walking Street
อันทันสมัย ที่เต็มไปด้วยสินค้าแบรนด์เนมมากมาย เช่น Louis Vuitton, Chanel, NUDIE JEANS, Hermes, Burberry, Adidas, Nike ฯลฯ และสามารถทะลุผ่านไปบริเวณย่านเมืองเก่าที่สวยงาม



ค่ำ ๑๐ บริการอาหารมื้อค่ำ ณ ภัตตาคาร / นำท่านเข้าสู่ที่พัก

พักที่: Scandic Hotel Stockholm / หรือระดับใกล้เคียง



วันที่เก้าของการเดินทาง(9)

สต็อกโฮล์ม – ซิกทูนา(เมืองหลวงเก่า) – สนามบิน

เช้า ๑๐ บริการอาหารมือเช้าแบบสแกนดิเนเวีย

นำท่านเดินทางสู่สนามบินอลันด้า แวง
ชม “เมืองซิกทูนา” Sigtuna (49 กม.)
 เป็นเพียงเมืองเล็กๆ ที่มากด้วยความ
 ยิ่งใหญ่ทางประวัติศาสตร์ เพราะนี่คือ
 เมืองหลวงแห่งแรกของประวัติศาสตร์
 สวีเดน จนได้รับฉายาว่า City of Kings,
 Home of Vikings (เมืองของกษัตริย์ บ้าน
 ของไวกิง) ตั้งอยู่ทางทิศตะวันตกเฉียง
 เหนือของเมืองหลวงอย่างกรุงสต็อกโฮล์
 มจากนั้นอิสระทุกท่านตามอัธยาศัยเก็บภาพความประทับใจของเมืองแสนสวยแห่งนี้ ได้เวลาสมควรนำ
 ท่านออกเดินทางสู่สนามบิน (18 กม.) เพื่อทำ Tax Refund



14.30 ออกเดินทางสู่กรุงเทพฯ โดยการบินไทยเที่ยวบินที่ TG961

วันที่สิบของการเดินทาง(10) กรุงเทพฯ

05.50 เดินทางถึงกรุงเทพฯ...โดยสวัสดิภาพพร้อมความประทับใจ

*** หมายเหตุ โปรแกรมการเดินทางอาจเปลี่ยนแปลงได้ตามความเหมาะสม เนื่องจากสภาพ ลม ฟ้า อากาศ การจราจร การล่าช้าของสายการบิน และสถานการณ์ในต่างประเทศที่ทางคณะเดินทางในขณะนั้น เพื่อความเหมาะสม และความปลอดภัยในการเดินทาง บริษัทฯ ได้มอบหมายให้ หัวหน้าทัวร์ผู้นำทัวร์ มีอำนาจตัดสินใจ ณ ขณะนั้นทั้งนี้ การตัดสินใจ จะคำนึงถึงความเป็นไปได้ ความเหมาะสม และผลประโยชน์ของหมู่คณะเป็นสำคัญ

อัตราค่าบริการ (รวมค่าวีซ่า * ทิปพนักงานขับรถ * น้ำดื่มบริการบนรถ)

วันเดินทาง	ผู้ใหญ่พัก ห้องละ 2 ท่าน	เด็กอายุต่ำกว่า 12 ปี พักกับผู้ใหญ่ 1 ท่าน	เด็กอายุต่ำกว่า 12 ปี พักกับ ผู้ใหญ่ 2 ท่าน (เสริมเตียง)	พักเดี่ยว เพิ่มท่านละ
* หากท่านต้องการที่นั่งชั้นธุรกิจ หรืออัพเกรดห้องพักกรุณาสอบถามฝ่ายขาย *				
“เทศกาลปีใหม่ 2570” ราคา “Early Bird” ถึง 30 เมษายน 2569 เท่านั้น				
25 ธ.ค.69 – 03 ม.ค.70	145,900	145,900	145,900	32,900
26 ธ.ค. – 04 ม.ค.70	139,900	139,900	139,900	32,900

**** กรุณาจองทัวร์ล่วงหน้า 50 วัน เพื่อความสะดวกในการยื่นวีซ่า****

อัตรค่าบริการนี้รวม

1. ค่าตัวเครื่องบินไป-กลับ กรุงเทพฯ-โคเปนเฮเก้น // สติกเก็ตโฮล์ม-กรุงเทพฯ (หรือสลับประเทศลงก่อน-หลัง)
2. ค่ารถปรับอากาศนำเที่ยวตามระบุไว้ในรายการ พร้อมคนขับรถที่ชำนาญเส้นทาง กฎหมายในยุโรปไม่อนุญาตให้คนขับรถเกิน 12 ชม./วัน
3. โรงแรมที่พักตามระบุหรือเทียบเท่าในระดับเดียวกัน โรงแรมส่วนใหญ่ในยุโรปจะไม่มีเครื่องปรับอากาศ เนื่องจากอยู่ในแถบที่มีอุณหภูมิต่ำและราคาโรงแรมจะปรับขึ้น 3-4 เท่าตัว หากวันเข้าพักตรงกับงานเทศกาลเทศกาลหรือการประชุมต่างๆ อันเป็นผลที่ทำให้ต้องมีการปรับเปลี่ยนย้ายเมือง โดยคำนึงถึงความเหมาะสมเป็นหลัก
4. ค่าธรรมเนียมในการยื่นวีซ่ายุโรปหรือกลุ่มเชงเก้นวีซ่า และค่าธรรมเนียมวีซ่า ทางสถานทูตไม่เกินให้ท่านไม่ว่าท่านจะผ่านการพิจารณาหรือไม่ก็ตาม
5. ค่าอาหารที่ระบุในรายการ ให้ท่านได้ลิ้มรสกับอาหารท้องถิ่นในแต่ละประเทศ
6. ค่าบริการนำทัวร์โดยหัวหน้าทัวร์ผู้มีประสบการณ์นำเที่ยวให้ความรู้ และคอยดูแลอำนวยความสะดวกตลอดการเดินทาง
7. ค่าทิปพนักงานขับรถในยุโรป
8. ค่ายกกระเป๋าในเรือสำราญ
9. **น้ำดื่มบริการบนรถโค้ชวันละ 1 ขวด**
10. **น้ำหนักกระเป๋าโหลดใต้ท้องเครื่องบิน 23 กิโลกรัม พร้อมกระเป๋าลากขึ้นเครื่อง 7 กิโลกรัม**
11. ค่าประกันสุขภาพและอุบัติเหตุในการเดินทาง วงเงินท่านละ 1,000,000 บาท (ตามเงื่อนไขกรมธรรม์) **

อัตรค่าบริการนี้ไม่รวม

1. ค่าภาษีมูลค่าเพิ่ม 7 % และค่าภาษีหัก ณ ที่จ่าย 3 %
2. ค่าทิปหัวหน้าทัวร์ 100 บาท / ท่าน /วัน (10 วัน) กรณีที่ท่านประทับใจในการบริการของหัวหน้าทัวร์
3. ค่าใช้จ่ายส่วนตัว อาทิ ค่าโทรศัพท์ ค่าซักรีด ค่าเครื่องดื่มและอาหารนอกเหนือจากที่ระบุในรายการ
4. ค่าฝากฝังของภาน้ำมันที่ทางสายการบินแจ้งเปลี่ยนแปลงกะทันหัน
5. ค่าธรรมเนียมในเปลี่ยนวันเดินทางของตัวเครื่องบิน

เงื่อนไขการสำรองที่นั่ง และการชำระเงิน

1. กรุณาจองล่วงหน้าพร้อมชำระงวดแรก **80,000** บาท ก่อนการเดินทาง พร้อมแฟกซ์สำเนาหน้าหนังสือเดินทาง Passport มายังบริษัท และค่าใช้จ่ายส่วนที่เหลือกรุณาชำระก่อนการเดินทางไม่น้อยกว่า 20 วัน มิฉะนั้นจะถือว่าท่านยกเลิกการเดินทาง
2. บริษัทฯ ขอสงวนสิทธิ์ยกเลิกการเดินทางก่อนล่วงหน้า 10 วัน ซึ่งจะเกิดขึ้นได้ก็ต่อเมื่อไม่สามารถทำรูปได้อย่างน้อย 20 ท่าน และหรือ ผู้ร่วมเดินทางในคณะไม่สามารถผ่านการพิจารณาวีซ่าได้ครบ 15 ท่าน ซึ่งในกรณีนี้ ทางบริษัทฯ ยินดีคืนเงินให้ทั้งหมดหักค่าธรรมเนียมวีซ่า หรือจัดหาคณะทัวร์อื่นให้ ถ้าท่านต้องการ

3. บริษัทฯ ขอสงวนสิทธิ์ที่จะเปลี่ยนแปลงรายละเอียดบางประการในทัวร์นี้ เมื่อเกิดเหตุจำเป็น สุดวิสัย จนไม่อาจแก้ไขได้ และจะไม่รับผิดชอบใดๆ ในกรณีที่สูญหาย สูญเสียหรือได้รับบาดเจ็บ ที่นอกเหนือความ รับผิดชอบของหัวหน้าทัวร์และเหตุสุดวิสัยบางประการเช่น การนัดหยุดงาน ภัยธรรมชาติ การจลาจล ต่างๆ
4. เนื่องจากรายการทัวร์นี้เป็นแบบเหมาจ่ายเบ็ดเสร็จ หากท่านสละสิทธิ์การใช้บริการใดๆตามรายการ หรือถูกปฏิเสธการเข้า และออกประเทศไม่ว่าในกรณีใดก็ตาม บริษัทฯ ขอสงวนสิทธิ์ไม่คืนเงินในทุกกรณี
5. เมื่อท่านได้ชำระเงินมัดจำหรือทั้งหมด ไม่ว่าจะเป็นการชำระผ่านตัวแทนของบริษัทฯ หรือชำระโดยตรงกับทางบริษัทฯ ทางบริษัทฯ จะขอถือว่าท่านรับทราบและยอมรับในเงื่อนไขต่างๆของบริษัทฯ ที่ได้ระบุไว้โดยทั้งหมด
6. กรณีท่านที่ประสงค์พักแบบห้องสามเตียง(Triple Room) หากทาง โรงแรมที่พักไม่สามารถจัดห้องพักแบบสามเตียงได้ อาจต้องเป็นเตียงเสริมแทน หรือ อาจต้องแยกเป็นห้องสองเตียง 1 ห้องและห้องเตียงเดี่ยว 1 ห้อง ซึ่งมีค่าใช้จ่ายสำหรับค่าห้องเตียงทั้งนี้ทางลูกค้าต้องเป็นผู้จ่ายค่าห้องเตียงเอง(ทางบริษัทฯ ขอแนะนำให้พักสองห้อง)

หมายเหตุ

1. บริษัทฯ จะทำการยื่นวีซ่าของท่านก็ต่อเมื่อในขณะมีผู้สำรองที่นั่งครบ 15 ท่าน และได้รับคิวการตอบรับจากทางสถานทูต เนื่องจากบริษัทฯ จะต้องใช้เอกสารต่างๆที่เป็นกรุปในการยื่นวีซ่า อาทิ ตัวเครื่องบิน ห้องพักที่คอนเฟิร์มมาจากทางยุโรป ประกันการเดินทาง ฯลฯ ทางท่านจะต้องรอให้คณะครบ 15 ท่าน จึงจะสามารถยื่นวีซ่าให้กับทางท่านได้อย่างถูกต้อง
2. หากในช่วงที่ท่านเดินทางคิววีซ่ากรุปในการยื่นวีซ่าเต็ม ทางบริษัทต้องขอสงวนสิทธิ์ในการยื่นวีซ่าเดี่ยว ซึ่งทางท่านจะต้องเดินทางมายื่นวีซ่าด้วยตัวเอง ตามวัน และเวลานัดหมายจากทางสถานทูต โดยมีเจ้าหน้าที่ของบริษัทคอยดูแล และอำนวยความสะดวก
3. เอกสารต่างๆที่ใช้ในการยื่นวีซ่าท่องเที่ยวทวีปยุโรป ทางสถานทูตเป็นผู้กำหนดออกมา มิใช่บริษัททัวร์เป็นผู้กำหนด ท่านที่มีความประสงค์จะยื่นวีซ่าท่องเที่ยวทวีปยุโรป กรุณาจัดเตรียมเอกสารให้ถูกต้อง และครบถ้วนตามที่สถานทูตต้องการ เพราะจะมีผลต่อการพิจารณาวีซ่าของท่าน บริษัททัวร์เป็นแต่เพียงตัวกลาง และอำนวยความสะดวกในการยื่นวีซ่าเท่านั้น มิได้เป็นผู้พิจารณาว่าวีซ่าให้กับทางท่าน
4. **กรณีวีซ่าที่ท่านยื่นไม่ผ่านการพิจารณา และคณะสามารถออกเดินทางได้ ท่านจะต้องเสียค่าใช้จ่ายจริงที่เกิดขึ้นดังต่อไปนี้**
 - ค่าธรรมเนียมการยื่นวีซ่าและค่าดำเนินการ ทางสถานทูตจะไม่คืนค่าธรรมเนียมใดๆทั้งสิ้นแม้ว่าจะผ่านหรือไม่ผ่านการพิจารณา
 - ค่ามัดจำตัวเครื่องบิน หรือตัวเครื่องบินที่ออกมาจริง ณ วันยื่นวีซ่า ซึ่งตัวเป็นเอกสารที่สำคัญในการยื่นวีซ่า หากท่านไม่ผ่านการพิจารณา ตัวเครื่องบินถ้าออกตัวมาแล้วจะต้องทำการ REFUND โดยจะมีค่าธรรมเนียมที่ท่านต้องถูกหักบางส่วน และส่วนที่เหลือจะคืนให้ท่านภายใน 45-60 วัน (ตามกฎหมายของแต่ละสายการบิน) ถ้ายังไม่ออกตัวท่านจะเสียแต่ค่ามัดจำตัวตามจริงเท่านั้น

- ค่าห้องพักในทวีปยุโรป ถ้าคณะออกเดินทางได้ และท่านไม่ผ่านการพิจารณาวีซ่า ตามกฎท่านจะต้อง โอนค่ามัดจำห้องของการเดินทางหากท่านไม่ปรากฏตัวตามวันที่เข้าพัก ทางโรงแรมจะต้องยึดค่าห้อง 100% ในทันที ทางบริษัทจะแจ้งให้ท่านทราบ และมีเอกสารชี้แจงให้ท่านเข้าใจ
- 5. หากท่านผ่านการพิจารณาวีซ่า แล้วยกเลิกการเดินทางทางบริษัทขอสงวนสิทธิ์ในการยึดค่าใช้จ่ายทั้งหมด 100%
- 6. ทางบริษัทเริ่มต้น และจบ การบริการ ที่สนามบินสุวรรณภูมิ กรณีท่านเดินทางมาจากต่างจังหวัด หรือต่างประเทศ และจะสำรองตัวเครื่องบิน หรือพาหนะอย่างหนึ่งอย่างใดที่ใช้ในการเดินทางมาสนามบิน ทางบริษัทจะไม่รับผิดชอบค่าใช้จ่ายในส่วนนี้ เพราะเป็นค่าใช้จ่ายที่นอกเหนือจากโปรแกรมการเดินทางของบริษัท ฉะนั้นท่านควรจะให้กรุป FINAL 100% ก่อนที่จะสำรองยานพาหนะ
- 7. ในกรณีที่เกิดการล่าช้าจากสายการบิน หรือกระเป๋าเดินทางไม่มาตามกำหนด ทางบริษัทจะเป็นตัวแทนในการเรียกร้องค่าชดเชยจากสายการบินให้กับท่าน ซึ่งการพิจารณาขึ้นอยู่กับกฎเกณฑ์ของสายการบินเท่านั้น

เงื่อนไขการยกเลิก

1. ยกเลิกก่อนการเดินทาง 40 วัน - คืนค่าใช้จ่ายทั้งหมด ยกเว้นกรุปที่เดินทางช่วงวันหยุด หรือเงินค่ามัดจำที่ต้องการันตีที่นิ่งกับสายการบิน หรือ กรุปที่มีการการันตีค่ามัดจำที่ปัก โดยตรงหรือโดยการผ่านตัวแทนในประเทศหรือต่างประเทศและไม่อาจขอคืนเงินได้ (ค่าใช้จ่ายตามความเป็นจริง)
2. ยกเลิกก่อนการเดินทาง 20 – 39 วันขึ้นไป – เก็บค่าใช้จ่าย 50 % ของราคาทัวร์
3. ยกเลิกก่อนการเดินทาง 1 – 19 วัน – เก็บค่าบริการทั้งหมด 100 %

เอกสารที่ใช้ในการยื่นขอวีซ่า VISA

(ต้องมาโชว์ตัวที่สถานทูตเพื่อสแกนลายนิ้วมือทุกท่าน)

1. หนังสือเดินทางที่เหลืออายุใช้งานไม่ต่ำกว่า 6 เดือน และมีหน้าพาสปอร์ตว่างอย่างน้อย 3 หน้า
2. รูปถ่ายสี (ต้องถ่ายไว้ไม่เกิน 6 เดือน ฉากหลังเป็นสีขาวเท่านั้น) 1.5 X 2.0 นิ้ว จำนวน 3 รูป ขึ้นอยู่กับประเทศที่จะเดินทาง
3. หลักฐานแสดงสถานะการทำงาน 1 ชุด
- * คำชาย หลักฐานทางการเงิน เช่น ใบรับรองจากกระทรวงพาณิชย์หรือใบทะเบียนการค้าที่มีชื่อผู้เดินทาง อายุย้อนหลังไม่เกิน 3 เดือนนับจากเดือนที่จะเดินทาง *พนักงานและผู้ถือหุ้น หนังสือรับรองการทำงานเป็นภาษาอังกฤษ ในการออกจดหมายรับรองกรุณาระบุคำว่า TO WHOM IT MAY CONCERN แทนการใช้ชื่อแต่ละสถานทูต
- * ข้าราชการและนักเรียน หนังสือรับรองจากต้นสังกัด หนังสือรับรองเป็นภาษาอังกฤษ
4. หลักฐานแสดงฐานะการเงินท่านละ 1 ฉบับ (สถานทูตรับบัญชีออมทรัพย์เท่านั้น ส่วนบัญชีอื่นๆนอกจากออมทรัพย์และเอกสารแสดงทางการเงินอื่นๆ สามารถยื่นแนบเพิ่มเติมได้ ทั้งนี้เพื่อให้หลักฐานการเงินของท่านสมบูรณ์ที่สุด)
- * หนังสือรับรองจากธนาคาร ในการออกจดหมายรับรองกรุณาระบุคำว่า TO WHOM IT MAY CONCERN แทนการใช้ชื่อแต่ละสถานทูตพร้อม Statement และ สำเนาสมุดเงินฝาก ออมทรัพย์ โดยละเอียดทุกหน้า ย้อนหลัง

6 เดือน กรุณาสะกดชื่อให้ตรงกับหน้าพาสปอร์ต และหมายเลขบัญชีเล่มเดียวกับสำเนาที่ท่านจะใช้ยื่นวีซ่า (ใช้เวลาดำเนินการขอประมาณ 3-5 วันทำการ)

* เด็กต้องทำเอกสารรับรองบัญชีจากทางธนาคารบิดาหรือมารดา

* สามเษภรรยาที่มีการจดทะเบียนสมรส สามารถใช้เอกสารการเงินร่วมกันได้ แต่ให้ทางธนาคารออกเอกสารแยกคนละชุด

5. กรณีเด็กอายุต่ำกว่า 20 ปีบริบูรณ์ / หากเด็กไม่ได้เดินทางกับบิดา/มารดาคนใดคนหนึ่ง หรือบิดามารดาไม่ได้เดินทางทั้งสองคน ต้องมีจดหมายยินยอมให้เดินทางไปต่าง ประเทศจากบิดา และ มารดา ซึ่งจดหมายต้องออกโดยที่ว่าการอำเภอ

6. สำเนาบัตรประชาชน หรือ สำเนาสูติบัตร 1 ชุด

7. สำเนาทะเบียนบ้าน 1 ชุด

8. สำเนาทะเบียนสมรส หรือ ทะเบียนหย่า 1 ชุด

9. สำเนาใบเปลี่ยนชื่อ-สกุล (ถ้ามี) 1 ชุด

10. การบิดเบือนข้อเท็จจริงประการใดก็ตามอาจจะถูกระงับมิให้เดินทางเข้าประเทศในกลุ่มชงเก้นเป็นการถาวร และถึงแม้ว่าท่านจะถูกปฏิเสธวีซ่าสถานทูตไม่คืนค่าธรรมเนียมที่ได้ชำระไปแล้วและหากต้องการขอยื่นคำร้องใหม่ก็ต้องชำระค่าธรรมเนียมใหม่ทุกครั้ง

11. หากสถานทูตมีการเรียกสัมภาษณ์ ทางบริษัทฯขอความร่วมมือในการเชิญท่านไปสัมภาษณ์ตามนัดหมายและโปรดแต่งกายสุภาพ ทั้งนี้ทางบริษัทฯ จะส่งเจ้าหน้าที่ไปอำนวยความสะดวก และประสานงานตลอดเวลาและหากสถานทูตขอเอกสารเพิ่มเติมทางบริษัทฯใคร่ขอรบกวนท่านจัดส่งเอกสารดังกล่าวเช่นกัน

12. กรณีที่ท่านยกเลิกการเดินทางภายหลังจากได้วีซ่าแล้ว ทางบริษัทฯขอสงวนสิทธิ์ในการแจ้งสถานทูตยกเลิกวีซ่าของท่าน เนื่องจากการขอวีซ่าในแต่ละประเทศจะถูกบันทึกไว้เป็นสถิติในนามของบริษัทฯ

13. ทางสถานทูตจะรับพิจารณาเฉพาะท่านที่มีเอกสารพร้อมและมีความประสงค์ที่จะเดินทางไปท่องเที่ยวยังประเทศตามที่ระบุเท่านั้น การปฏิเสธวีซ่าอันเนื่องมาจากหลักฐานในการขอยื่นวีซ่าปลอมหรือผิดวัตถุประสงค์ในการยื่นขอวีซ่าท่องเที่ยว ทางบริษัทฯ ขอสงวนสิทธิ์ในการคืนเงิน โดยจะหักค่าใช้จ่ายที่เกิดขึ้นจริงและจะคืนให้ท่านหลังจากทัวร์ออกเดินทางภายใน 30 วัน โปรแกรมการเดินทางอาจเปลี่ยนแปลงได้ตามความเหมาะสม ทั้งนี้จะคำนึงถึงประโยชน์และความปลอดภัยของผู้เดินทางเป็นหลัก

***หมายเหตุ ในกรณีที่ทางสถานทูต ต้องการเอกสารเพิ่มเติม อาทิ หนังสือรับรอง เป็นเอกสารที่ออกโดย กรมพัฒนาธุรกิจการค้า (DBD) เพื่อรับรองตัวตนของบริษัท, หรือทางสถานทูตต้องการให้แปลเอกสารเป็นภาษาอังกฤษ ที่ต้องรับรองโดยกรมการกงสุล (เอกสารการเปลี่ยนชื่อ, หนังสือรับรองบุตร) (ทางผู้ยื่นวีซ่า (ลูกค้า) จะต้องเป็นผู้ออกค่าใช้จ่ายในการคัดสำเนาและค่าแปลเอกสารเอง)

ชื่อเขตที่ดูแล.....

ข้อมูลส่วนบุคคลของผู้ยื่นวีซ่า

โปรแกรมการเดินทาง _____ วันที่เดินทาง _____

Pass Port No. _____ วันที่ออก _____ / _____ / _____ วันที่หมดอายุ _____ / _____ / _____

ชื่อ (ENG)นามสกุลสถานภาพ เพศ ชาย หญิง

1. วัน/เดือน/ปีเกิด/...../..... สถานที่เกิด ประเทศที่เกิด

2. เลขบัตรประจำตัวประชาชน

3. ชื่อคู่สมรส นามสกุล วัน/เดือน/ปีเกิด/...../.....

4. เบอร์โทรศัพท์มือถือ Email.....

5. ที่อยู่ปัจจุบัน.....

รหัสไปรษณีย์ โทรศัพท์บ้าน ระยะเวลาที่พัก ปี..... เดือน

6. ชื่อบิดา นามสกุล วัน/เดือน/ปีเกิด/...../.....

7. ชื่อมารดา นามสกุล วัน/เดือน/ปีเกิด/...../.....

8. ชื่อบริษัท ,องค์กรที่ทำงาน หรือ สถานศึกษา

ที่อยู่ทำงาน, สถานศึกษา.....

..... รหัสไปรษณีย์

..... โทรศัพท์ที่ทำงาน, สถานศึกษา

9. วันที่เริ่มงาน/...../..... (ว/ด/ป) ตำแหน่ง รายได้ต่อเดือน บาท

10. Passport ที่ใช้เป็นเล่มแรกใช่หรือไม่ ใช่ ไม่ใช่ (ถ้าไม่ใช่กรุณากรอกข้อมูล)

หมายเลข Passport วันที่ออก/...../..... วันที่หมดอายุ/...../.....

11. ท่านเคยได้วีซ่าหรือเดินทางไป SCHENGEN,UK,USA, ในช่วง 5ปีนี้หรือไม่ เคย (กรุณากรอกข้อมูล) ไม่เคย

วันที่ออกวีซ่า/...../..... ถึงวันที่/...../..... ประเทศที่เข้า วัตถุประสงค์ในการเดินทาง

วันที่ออกวีซ่า/...../..... ถึงวันที่/...../..... ประเทศที่เข้า วัตถุประสงค์ในการเดินทาง

12. ในช่วง 5 ปีนี้ท่านเคยเดินทางไปประเทศอื่นนอกจาก SCHENGEN หรือไม่ เคย (กรุณากรอกข้อมูล) ไม่เคย

วันที่ออกวีซ่า/...../..... ถึงวันที่/...../..... ประเทศที่เข้า วัตถุประสงค์ในการเดินทาง

วันที่ออกวีซ่า/...../..... ถึงวันที่/...../..... ประเทศที่เข้า วัตถุประสงค์ในการเดินทาง

13. ท่านเคยถูกปฏิเสธวีซ่า SCHENGEN ,UK,USA หรือไม่ เคย (กรุณากรอกข้อมูล) ไม่เคย

วันที่ยื่น/...../..... สาเหตุที่ถูกปฏิเสธ

14. ค่าใช้จ่ายในการเดินทางครั้งนี้ ส่วนตัว ผู้รับรองค่าใช้จ่าย (กรุณาระบุรายละเอียด)

15. ชื่อ นามสกุล ความสัมพันธ์

******* กรุณากรอกข้อมูลโดยละเอียดเพื่อความรวดเร็วในการทำวีซ่า*******