



# Best Phuket Travel BY In Phuket House And Sightseeing

195 ถนนกลาง ตำบลตลาดใหญ่ อำเภอเมือง จังหวัดภูเก็ต 83000

License No. -

Tel: 086-476-5210 Email: hksightseeing@gmail.com LINE: -

GK86NK-TG



# Gero Onsen 1 คืน Biwako Terrace GerōGerō

6D4N



ช้อปปิ้งย่านชินไซบาชิ



เก็บสตรอว์เบอร์รีไม่อัน ฟรี!



ฟูชิมิอินาริ



เดินทาง 30 ท่าบ

เดินทาง 28 ม.ค - 02 ก.พ 68

(รวมตั๋วเครื่องบิน)

# 59,900 บาท

รวมภาษีมูลค่าเพิ่ม 7% (ค่าบริการ)

อิสระท่องเที่ยว 1 วัน

รับจองตัว USJ  
(ไม่คิดค่าบริการ)



ปิ้งย่างเนื้อไม่อัน



ลานสกี บิวะโกะวัลเลย์ - หมู่บ้านชิราคาวาโกะ  
พักโรงแรม 4 ดาว ใจกลางนัมบะ







Gero Onsen 1 คืน

# Biwako Terrace



มือพิเศษ  
จากญี่ปุ่นฟรี!

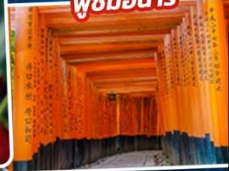


ช้อปปิ้งย่านชินไซบาชิ

เก็บสตอร์รี่เบอร์รี่ไม่อื่น **ฟรี!**



ฟูชิมิอินาริ



ซึ้งย่างเนื้อไม่อื่น



เดินทาง **30** ท่าบ

เดินทาง 28 ม.ค - 02 ก.พ 68

อิสระท่องเที่ยว 1 วัน

รับจองตั๋ว **USJ**  
(ไม่คิดค่าบริการ)

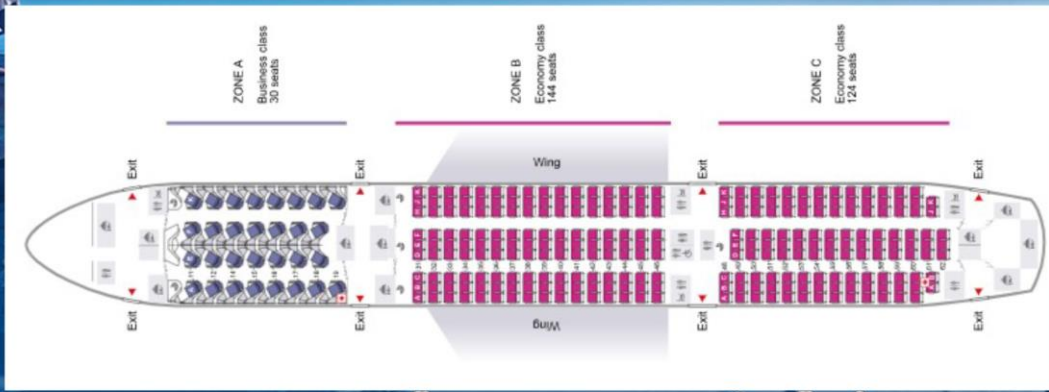
ลานสกี บิวะโกะวัลเลย์ - หมู่บ้านชิราคาวาโกะ พักโรงแรม 4 ดาว ใจกลางนัมบะ

วันที่	โปรแกรมท่องเที่ยว	อาหาร			โรงแรม (ระดับ 3-4 ดาว)
		เช้า	เที่ยง	เย็น	
1 (28/01/2025)	สนามบิโนสุวรรณภูมิ	-	-	-	
2 (29/01/2025)	สนามบิโนสุวรรณภูมิ - สนามบิโนนาโกย่า- ย่านเมืองเก่าทาคายามา- หมู่บ้านมรดกโลกชิราคาวาโกะ- เกโระออนเซ็น	✈️	🍴	🍴	Yukai Resort Gero Onsen Gero Saichoraku Honkan ระดับ 3 ดาว หรือ เกียนเท่า
3 (30/01/2025)	ลานสกีบิวะโกะวัลเลย์ + กระเช้าลอยฟ้า (รวมค่ากระเช้า) - ทะเลสาบบิวะ	🍴	🍴	🍴	Lake Biwa Otsu Prince Hotel ระดับ 4 ดาว หรือ เกียนเท่า
4 (31/01/2025)	Duty free - เก็บผลไม้ตามฤดูกาล (รวมค่าเก็บผลไม้) - ศาลเจ้าฟูชิมิอินาริ - ย่านชินไซบาชิ	🍴	🍴		Hotel Monterey Grasmere Osaka ระดับ 4 ดาว หรือ เกียนเท่า
5 (01/02/2025)	อิสระท่องเที่ยวตามอัธยาศัย <b>ไม่มีรถบริการ</b> (ไกด์ให้คำแนะนำ)	🍴			Hotel Monterey Grasmere Osaka ระดับ 4 ดาว หรือ เกียนเท่า
6 (02/02/2025)	ตลาดปลาคุโรงะ - ริงคุ พรี่เมียม เอาก์เล็ท - สนามบิโนคันไซ - สนามบิโนสุวรรณภูมิ	🍴		✈️	

**\*\* รายการทัวร์ข้างต้น อาจมีการสลับปรับเปลี่ยนเพื่อความเหมาะสม \*\***



เดินทาง โดยสายการบิน สายการบิน THAI AIRWAYS (TG)  
 ขึ้นเครื่องที่สนามบินสุวรรณภูมิ (BKK)  
 จุดหมายปลายทางสนามบินนาโกย่า : Chubu Centair Airport (NGO)



ขาไป-จากกลับ โหลดสัมภาระน้ำหนัก 25 กิโลกรัม จำนวน 1 ชิ้น ถึงขึ้นเครื่อง 7 กิโลกรัม  
 (หากต้องการซื้อน้ำหนักเพิ่ม มีค่าใช้จ่ายเพิ่มเติม)

สมาชิกกรุ๊ปละ 30 ท่าน

พีเรียดวันเดินทาง	ราคาต่อท่าน (บาท)	ราคาเด็ก (อายุไม่เกิน 11 ปี)	Infant (เด็กอายุไม่เกิน 23 เดือน)	พิกัดเที่ยว
28 มกราคม - 02 กุมภาพันธ์ 2568 Flight: TG644 BKK-NGO 00.05-08.00 น. Flight: TG673 KIX-BKK 17.25-22.00 น.	59,900.-	56,900.-	20,000.-	12,000.-

ทัวร์ข้างต้นยังไม่รวมราคาค่าทิปมัคคุเทศก์และคนขับรถรวม 2,000 บาท/ท่าน/ทริป  
 ขออนุญาตนำเก็บ ณ ที่สนามบินวันแรก

\*\*บริษัทขอสงวนสิทธิ์ในการสลับสถานที่ท่องเที่ยวในรายการตามความเหมาะสม ของสภาพอากาศ  
 ณ วันเดินทาง เพื่อประโยชน์สูงสุดของลูกค้าเป็นสำคัญ\*\*

**DAY1**  
 (28/01/2025)

ทำอากาศยานนานาชาติสุวรรณภูมิ

คณะพร้อมกันที่สนามบิน เวลา 20:30 น.



สนามบินสุวรรณภูมิ

อาคารผู้โดยสารระหว่างประเทศขาออก ชั้น 4  
 เคาน์เตอร์ สายการบิน THAI AIRWAYS (TG)  
 จะมีเจ้าหน้าที่ของบริษัทฯ คอยอำนวยความสะดวก  
 และไกด์คอยให้คำแนะนำเพื่อเตรียมความพร้อม  
 ก่อนการเดินทาง

BKK

NGO

เที่ยวบิน

เวลาออก

ถึงจุดหมาย

TG664

00.05

08.00

รบกวนทุกท่านเพื่อเวลาในการเดินทางมายังสนามบิน  
 เพื่อป้องกันการเกิดปัญหาจราจร หรือมีผู้โดยสารมาเช็คอิน  
 เป็นจำนวนมาก ซึ่งอาจทำให้เกิดความล่าช้าในการเช็คอินของท่านได้

**\*\*ข้อห้าม!! ประเทศญี่ปุ่นอนุญาตให้นำอาหารสด จำพวก เนื้อสัตว์ พืช ผัก ผลไม้ เข้าประเทศ  
 โดยเด็ดขาด หากฝ่าฝืนมีโทษปรับและจับดำเนินคดี**



**DAY2**  
(29/01/2025)

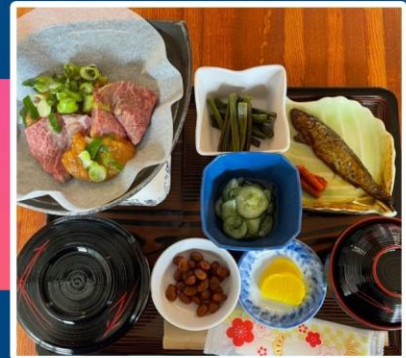
สนามบินสุวรรณภูมิ - สนามบินนาโกย่า - หมู่บ้านมรดกโลก  
ชิราคาวาโกะ - ย่านเมืองเก่าทาคายาม่า - เกโรออนเซ็น



### หมู่บ้านมรดกโลกชิราคาวาโกะ (Shirakawa-go)

เป็นหนึ่งในสถานที่ยอดนิยมของนักท่องเที่ยวด้วยสถาปัตยกรรมบ้านที่มีหลังคา ทรงพนมมือ หรือที่เรียกว่า “กัสโชซึคิ (Gassho-zukuri)” จนทำให้ที่แห่งนี้มีความเป็นเอกลักษณ์และทำให้ได้รับการขึ้นทะเบียนเป็นมรดกโลก

เที่ยง รับประทานอาหาร  
ชุดเทป็นเนื้อฮิดะวากิว ซอสมิโซะ(มื้อที่ 1)



### ย่านเมืองเก่าทาคายาม่า (Takayama Old town)

เมืองเก่าที่ยังคงอนุรักษ์บ้านเรือนในสมัยเอโดะที่มีอายุกว่า 300 ปี ไม้ฉลุหน้าต่างที่สวยงาม ที่ทอดยาว ตลอดสองฟากถนน เป็นบ้านเรือนไม้สไตล์ญี่ปุ่นโบราณ เติมไปด้วยกลิ่นอายของประวัติศาสตร์อันยาวนาน

### เกโรออนเซ็น (GERO ONSEN)

1 ใน 3 ออนเซ็นที่ดีที่สุดของญี่ปุ่น ซึ่งตั้งอยู่ริมแม่น้ำฮิดะ ที่นี้จะสามารถทำให้ทุกท่านสัมผัสกับทัศนียภาพของป่าไม้ และแม่น้ำจากออนเซ็นกลางแจ้ง นอกจากนี้ สถานที่แห่งนี้ยังมีบริการบ่อน้ำร้อนสำหรับแช่เท้าฟรีทั่วทั้งเมืองอีกด้วย



เย็น รับประทานอาหาร ณ โรงแรม (มื้อที่ 2)



**DAY2**

(29/01/2025)

สนามบิณสุวรรณภูมิ - สนามบิณนาโกย่า - หมู่บ้านมรดกโลก  
ชิราคาวาโกะ - ย่านเมืองเก่าทาคายาม่า - **เกโรออนเซ็น**

ที่พัก Yukai Resort Gero Onsen Gero Saichoraku Honkan หรือเทียบเท่า

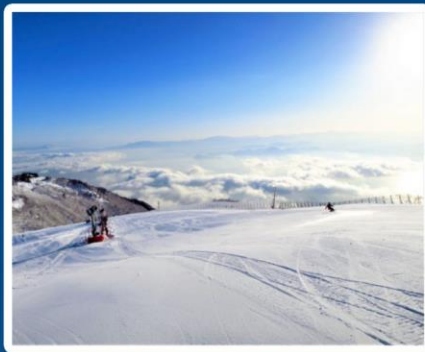


**DAY3**

(30/01/2025)

ลานสกีบิวะโกะวัลเลย์+กระเช้าลอยฟ้า(รวมค่ากระเช้า)  
ทะเลสาบบิวะ

เช้า รับประทานอาหารเช้า ณ โรงแรม (มือที่3)



### ลานสกีบิวะโกะวัลเลย์

เพลิดเพลินกับการเล่นสกี วิวทิวทัศน์ของทะเลสาบบิวะโกะที่สวยงามจากมุมสูง ถือเป็นจุดที่สามารถสัมผัสกับความสวยงามของธรรมชาติได้ทุกฤดูกาล นอกจากนี้มีอีกหนึ่งจุดที่ถือเป็นไฮไลต์เลยก็คือบิวะโกะเทอเรส (biwago terrace) ค่าเฟ่บนยอดเขาที่มีระเบียงทอดยาวออกไปบนท้องฟ้า ราวกับว่าท่านได้พักผ่อนอยู่บนก้อนเมฆ (รวมค่ากระเช้า)





**DAY3**

(30/01/2025)

ลานสกีบิวะ-โกะวัลเลย์+กระเช้าลอยฟ้า(รวมค่ากระเช้า)

ทะเลสาบบิวะ



เที่ยง รับประทานอาหาร  
คอร์สอาหารคาเอเดะ (มือที่4)

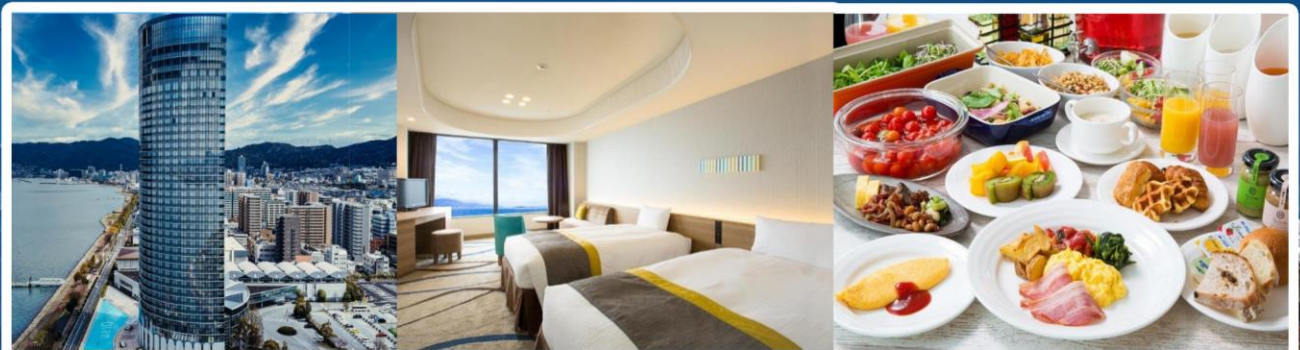
### ทะเลสาบบิวะ ( Lake Biwa )

ทะเลสาบน้ำจืดที่ใหญ่ที่สุดในญี่ปุ่น ถือเป็นหนึ่งในสามทะเลสาบ  
ที่เก่าแก่ที่สุดในโลก โดยมีอายุกว่า 4 ล้านปี นอกจากนี้  
ยังเป็นจุดชมวิวที่สวยงามมากๆ และที่นี่ยังเป็นเมือง  
ที่พัฒนาขึ้นมาจาก “วัฒนธรรมแห่งสายน้ำ”  
และแหล่งท่องเที่ยวที่น่าสนใจรวมถึงวัดต่างๆ มากมาย



เย็น รับประทานอาหาร  
ปิ้งย่าง Yakiniku Buffet 100 นาที (มือที่5)

ที่พัก Lake Biwa Otsu Prince Hotel หรือเทียบเท่า





**DAY4**  
(31/01/2025)

## Duty Free - เก็บผลไม้ตามฤดูกาล - ศาลเจ้าฟุชิมิ อินาริ ย่านชินโซบาชิ

เช้า รับประทานอาหารเช้า ณ โรงแรม (มื้อที่6)



### ดิวตี้ฟรี (Duty Free)

จำหน่ายของฝากของที่ระลึกปลอดภาษี  
ที่ราคาถูกมีสินค้ามากมายให้ท่านได้อิสระเลือกซื้อ  
สินค้าภายในร้าน เช่น นม เครื่องสำอาง ของที่ระลึก  
และสินค้าอื่นๆ อีกมากมาย

### กิจกรรมเก็บผลไม้ตามฤดูกาล

เช่น สตรอว์เบอร์รี ตามฤดูกาลของชาวญี่ปุ่นที่มีการปลูก  
อย่างพิถีพิถันและได้รับการดูแลเอาใจใส่  
ทุกกระบวนการทุกขั้นตอน ทำให้ผลไม้ของที่นี่มีขนาดใหญ่  
และรสชาติหวานอร่อย \*ผลไม้แต่ละชนิดขึ้นอยู่กับ  
สภาพอากาศในแต่ละท้องถิ่น (รวมค่าเก็บผลไม้)



เที่ยง รับประทานอาหารเช้า  
ชุดหม้อไฟนาเบะเกียวโต (มื้อที่7)

### ศาลเจ้าฟุชิมิ อินาริ (Fushimi Inari Shrine)

หนึ่งในแลนด์มาร์คชื่อดังของเมืองเกียวโต ด้วยจุดเด่น  
คือเสาโทริอิสีแดงสะดุดตา เรียงกันไปจนสุดยอดเขา  
ซึ่งได้จากการบริจาค ของผู้ที่มาขอพรสำเร็จ ที่แห่งนี้  
นอกจากจะได้ขอพร แล้วยังได้ถ่ายรูปสวยๆ กลับไปอีกด้วย





# DAY4

(31/01/2025)

## Duty Free - เก็บผลไม้ตามฤดูกาล - ศาลเจ้าฟูชิมิ อินาริ ย่านชินโซบาชิ



### ย่านชินโซบาชิ (Shinsaibashi)

ศูนย์กลางการค้าที่ใหญ่ที่สุดในภูมิภาคคันไซ  
รวบรวมแบรนด์ดังทั้งใน และ นอกญี่ปุ่น ซึ่งยามค่ำคืน  
ร้านอาหาร และร้านค้า จะตกแต่งด้วยไฟสวยงาม จุดเด่น  
คือ ป้ายกูลิโกะแมน จุดถ่ายรูปเช็คอินที่ดังระดับโลก

เย็น อิสระรับประทานอาหารเย็นตามอัธยาศัย

ที่พัก Hotel Monterey Grasmere Osaka ระดับ 4 ดาว หรือ เทียบเท่า



# DAY5

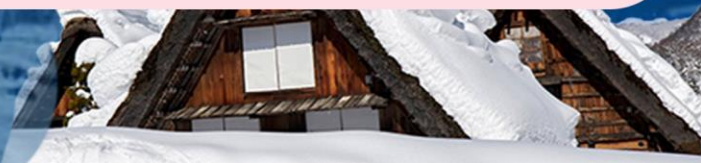
(01/02/2025)

## อิสระท่องเที่ยวตามอัธยาศัย (ไม่มีรถบริการรับส่ง โทคิโอให้คำแนะนำ)

เช้า รับประทานอาหารเช้า ณ โรงแรม (มื้อที่8)

### อิสระให้ท่านเที่ยวชมเมืองโอซาก้าตามอัธยาศัย

โอซาก้าและเมืองใกล้เคียงมีสถานที่ท่องเที่ยวมากมาย  
ที่ยังคงรอดต้อนรับนักท่องเที่ยวอยู่ อาทิเช่น





**DAY5**  
(01/02/2025)

**อิสระท่องเที่ยวตามอริยาศัย**  
(ไม่มีรถบริการรับส่ง โทคโด้ให้คำแนะนำ)

### Universal Studios Japan

สวนสนุกแห่งแรกในเอเชีย ภายในสวนสนุกมีพื้นที่  
หลายโซนที่ประกันความฟินแต่โอโลก์ก็คือ  
โซน **The Wizarding World of Harry Potter**  
และ **Super Nintendo World**



### ย่านชินเซไก (Shinsekai)

อีกหนึ่งที่ที่യാสำคัญอีกแห่งหนึ่งของเมืองโอซาก้า  
ที่นี่จะมีบรรยากาศแบบย้อนยุคสไตล์เรโทรมีการตกแต่ง  
ด้วยคอมไฟปลาปักเป้าและร้านค้ามีการตกแต่งด้วยไฟ  
หลากหลายสี และที่เป็นสัญลักษณ์ของย่านนี้เลยก็คือ  
หอคอยซีเทนคาคุ ยิ่งบรรยากาศช่วงกลางคืนจะคึกคักสุดๆ  
เพราะจะเต็มไปด้วยร้านกินดื่ม นอกจากนี้ที่นี่ยังถือเป็น  
จุดถ่ายรูปที่สวยงามอีกแห่ง

อิสระรับประทานอาหารกลางวันและอาหารเย็น

ที่พัก Hotel Monterey Grasmere Osaka ระดับ 4 ดาว หรือ เทียบเท่า





**DAY6**  
(02/02/2025)

## ตลาดปลาคูโรมง - ริงคู ฟรีเมียม เอาก์เลิต - สนามบินคันไซ - สนามบินสุวรรณภูมิ

เช้า รับประทานอาหารเช้า ณ โรงแรม (มือที่9)

### ตลาดคูโรมง (kuromon market)

ตั้งอยู่ใจกลางโอซาก้า ตลาดปลาแห่งนี้ได้ชื่อว่าเป็น  
“ครัวแห่งโอซาก้า” เพราะเป็นตลาดที่เต็มไปด้วย  
ร้านอาหารทะเล ผลไม้ สินค้าของสดอีกมากมาย  
นอกจากนี้ยังมีร้านอาหารพร้อมทานอีกหลายร้าน



### ริงคู ฟรีเมียม เอาก์เลิต

เป็นแหล่งช้อปปิ้งชื่อดังอีกหนึ่งแห่งของโอซาก้า โดยออกแบบ  
ให้มีลักษณะเหมือนกับเมืองท่าของสหรัฐอเมริกา  
และมีบรรยากาศแบบรีสอร์ท เพียบพร้อมไปด้วย  
สิ่งอำนวยความสะดวกมากมาย ซึ่งรวมสินค้านำเข้า  
และสินค้าแบรนด์ญี่ปุ่นมากมาย

เดินทางไปยัง สนามบินคันไซ Kansai Airport (KIX) ประเทศญี่ปุ่น เพื่อเตรียมตัวเดินทางกลับกรุงเทพฯ ประเทศไทย  
17.25 น. ออกเดินทางสู่ ประเทศไทย ท่าอากาศยานสุวรรณภูมิ กรุงเทพฯโดยเที่ยวบินที่ TG673  
22.00 น. เดินทางถึง ท่าอากาศยานสุวรรณภูมิ กรุงเทพฯโดยสวัสดิภาพ

**\*\*เวลาในการเดินทางอาจเกิดการเปลี่ยนแปลงหรือปรับเปลี่ยนขึ้นอยู่กับสภาพภูมิอากาศ  
และความล่าช้าในการนัดพบของผู้เดินทาง\*\***





# ข้อสำคัญ

1. อัตรานี้ยังไม่รวมค่าทิปพนักงานขับรถ หัวหน้าทัวร์ และ มัคคุเทศก์ท้องถิ่น ตามธรรมเนียม 2,000 บาท ต่อ กรุ๊ป ต่อ ผู้เดินทาง 1 ท่าน (นับรวมผู้เดินทางอายุตั้งแต่ 2 ปีจนถึงวันเดินทางกลับ) ยกเว้นเด็กอายุไม่ถึง 2 ปี ณ วันเดินทางกลับ (INFANT) ทั้งนี้ท่านสามารถให้มากกว่านี้ได้ตามความเหมาะสมและความพึงพอใจของท่านโดยค่าทิปส่วนนี้ทางบริษัทขอสงวนสิทธิ์ในการเรียกเก็บก่อนเดินทางทุกท่าน ที่สนามบิน ในวันเช็คอิน
2. ทางบริษัทขอสงวนสิทธิ์ในการยกเลิกการเดินทางหรือมีการเปลี่ยนแปลงราคา โดยจะแจ้งให้ทราบล่วงหน้า 7 วันก่อนการเดินทาง
3. อัตรานี้เฉพาะนักท่องเที่ยวที่ถือหนังสือเดินทางไทยเท่านั้น กรณีถือหนังสือเดินทางต่างประเทศ ทางบริษัทขอสงวนสิทธิ์เรียกเก็บค่าธรรมเนียมเพิ่มจากราคาทัวร์ ท่านละ 100 USD. (เป็นเงินไทย 3,800 บาท)
4. รายการทัวร์สามารถเปลี่ยนแปลงได้ตามความเหมาะสม เนื่องจากเที่ยวบินล่าช้า สภาพอากาศ หิมะตกหนัก พายุไต้ฝุ่น แผ่นดินไหว สึนามิ สภาพการจราจร การระบาดของโรคติดต่อ ปัญหาทางการเมือง หรือช่วงเทศกาลต่างๆ และตามกฎหมายของประเทศญี่ปุ่น รถบัสนำเที่ยวสามารถให้บริการวันละ 10 ชั่วโมง จึงขอสงวนสิทธิ์ในการปรับเปลี่ยนเวลาท่องเที่ยว และโปรแกรมอาจมีการเปลี่ยนแปลงได้ตามความเหมาะสม โดยไม่ต้องแจ้งให้ทราบล่วงหน้า

## สำคัญ!!

- กรณีผู้เดินทางถูกปฏิเสธการเข้า – ออกประเทศจากประเทศต้นทางและปลายทาง ทั้งจากที่ด่านหน้าเคาน์เตอร์เช็คอิน หรือจากด่านตรวจคนเข้าเมืองก็ตาม ทางบริษัทขอสงวนสิทธิ์ไม่รับผิดชอบค่าใช้จ่ายที่จะเกิดขึ้นตามมา และ จะไม่สามารถคืนเงินค่าทัวร์ที่ท่านชำระเรียบร้อยแล้วไม่ว่าส่วนใดส่วนหนึ่ง
- กรณีต้องการติดกรุ๊ปส่วนตัว กรุ๊ปเหมาที่สถานะผู้เดินทางเป็น เด็กนักเรียน นักศึกษา ครู ธุรกิจขายตรงเครื่องสำอางค์ หมอ พยาบาล ชาวต่างชาติ หรือคณะที่ต้องการให้เพิ่มสถานที่ขูดูงาน กรุณาติดต่อแจ้งรายละเอียด โดยละเอียด กับเจ้าหน้าที่เพื่อทำราคาให้ใหม่ทุกครั้ง

## เงื่อนไขการยกเลิกและเปลี่ยนแปลงการเดินทาง

- ยกเลิกก่อนการเดินทางไม่น้อยกว่า 30 วัน เก็บค่าใช้จ่ายบางส่วน (เก็บค่าใช้จ่ายที่เกิดขึ้นจริง เช่น ค่ามัดจำบัตรโดยสาร เครื่องบินและมัดจำค่าบริการต่างประเทศ \*ในกรณีที่วันเดินทางตรงกับวันหยุดนักขัตฤกษ์ ต้องยกเลิกก่อน 45 วัน\*
- ยกเลิกก่อนการเดินทางน้อยกว่า 30 วัน เก็บค่าใช้จ่าย 50 % (จากราคาทัวร์ที่ท่านซื้อ)
- ยกเลิกก่อนการเดินทางน้อยกว่า 15 วัน ขอสงวนสิทธิ์ไม่คืนเงินค่าทัวร์ที่ชำระแล้วทั้งหมด
- กรณีมีเหตุยกเลิกทัวร์ โดยไม่ใช่ความผิดของบริษัททัวร์ เช่น มีนโยบายห้ามการเข้าออกของแต่ละประเทศหรือการยกเลิกเที่ยวบินโดยสายการบินบริษัทจะเก็บเป็นเครดิตหรือเลื่อนการเดินทางในพีเรียดถัดไปให้กับลูกค้า โดยยึดตามนโยบายของสายการบินและบริษัทแลนดต่างประเทศไม่สามารถคืนเงินได้ทุกกรณี
- กรณีต้องการเปลี่ยนแปลงผู้เดินทาง (เปลี่ยนชื่อ) จะต้องแจ้งให้ทางบริษัททราบล่วงหน้า อย่างน้อย 25 วัน ก่อนออกเดินทาง กรณีแจ้งหลังจากเจ้าหน้าที่ออกเอกสารเรียบร้อยแล้ว ไม่ว่าจะส่วนใดส่วนหนึ่ง ทางบริษัทขอสงวนสิทธิ์ในการเรียกเก็บค่าใช้จ่ายที่เกิดขึ้นจริงทั้งหมดทั้งนี้ขึ้นอยู่กับช่วงพีเรียดวันที่เดินทาง และกระบวนการของแต่ละคณะ เป็นสำคัญด้วย กรุณาสอบถามกับเจ้าหน้าที่ที่เป็นกรณีพิเศษ
- กรณีต้องการเปลี่ยนแปลงพีเรียดวันเดินทาง (เลื่อนวันเดินทาง) ทางบริษัทขอสงวนสิทธิ์ในการหักค่าใช้จ่ายการดำเนินการต่างๆ ที่เกิดขึ้นจริง สำหรับการดำเนินการจองครั้งแรก ตามจำนวนครั้งที่เปลี่ยนแปลง ไม่ว่าจะกรณีใดๆทั้งสิ้น



# อัตราค่าบริการนี้รวม

1. หัวหน้าทัวร์ดูแลตลอดทริป และเดินทางจากประเทศไทย ไป - กลับประเทศญี่ปุ่นพร้อมลูกค้า
2. ค่ารถรับ-ส่งและนำเที่ยวตามรายการที่ระบุในโปรแกรม (ตามกฎหมายของญี่ปุ่น ตั้งแต่เวลา 08.00-20.00น.)
3. ค่าตัวเข้าชมสถานที่ ตามรายการที่ระบุในโปรแกรม
4. ค่าอาหารตามรายการที่ระบุในโปรแกรม
5. ค่าโรงแรมระดับ 3 ดาว ตามที่ระบุหรือเทียบเท่า (โดยอิงมาตรฐานของญี่ปุ่น Rakuten Travel)
6. พัก 2-3 ท่าน ต่อห้อง กรณีพัก 3 ท่าน เป็นเตียงเสริม 1 ท่าน บริษัทฯ ขอสงวนสิทธิ์ในการปรับเปลี่ยนโรงแรมที่พักไปเป็นเมืองใกล้เคียงแทนโดยอ้างอิงมาตรฐานคุณภาพและความเหมาะสมเดิม โดยคำนึงถึงประโยชน์ของลูกค้าเป็นสำคัญ
7. ค่าประกันอุบัติเหตุการเดินทางตามกรมธรรม์ ค่ารักษาพยาบาลวงเงินท่านละ 500,000 บาท หรือกรณีเสียชีวิตวงเงินท่านละ 1,000,000 บาท (เงื่อนไขตามกรมธรรม์)

# อัตราค่าบริการนี้ไม่รวม

1. กรณีต้องการอัปเกรด UPGRADE ใช้วีลแชร์ (WHEEL CHAIR) หรือเปลี่ยนแปลงบัตรโดยสารทางบริษัทของสงวนสิทธิ์การเรียกเก็บค่าใช้จ่ายตามจริงที่เกิดขึ้นกับผู้เดินทาง
2. ค่ามินิบาร์ในห้องพัก(ถ้ามี) และค่าใช้จ่ายส่วนตัว นอกเหนือจากที่ระบุในรายการ
3. ค่าพนักงานยกกระเป๋าในโรงแรม
4. ค่าอาหารบางมื้อเดินทางที่ระบุในโปรแกรม
5. ค่าวีซ่าสำหรับพาสปอร์ตต่างชาติ (ถ้ามี) โดยผู้เดินทางต้องทำการยื่นเองเท่านั้น
6. ค่าใช้จ่ายด้านเอกสารส่วนตัว เช่น ค่าทำหนังสือเดินทาง วัคซีนพาสปอร์ต เป็นต้น
7. ค่าเดินทางหากแยกจากคณะ หรือมาช้ากว่าเวลานัดหมาย ท่านต้องออกค่าเดินทางด้วยตนเอง
8. ค่าธรรมเนียมในกรณีกระเป๋าสัมภาระที่มีน้ำหนักเกินกว่าที่สายการบินนั้นๆ กำหนดหรือสัมภาระใหญ่เกินขนาดมาตรฐาน
9. ค่าธรรมเนียมการจองที่นั่งบนเครื่องบินตามความต้องการเป็นกรณีพิเศษหากสามารถทำได้ ทั้งนี้ขึ้นอยู่กับสายการบินและรุ่นของเครื่องบิน แต่ละไฟล์ท์ที่ใช้บิน ซึ่งอาจเปลี่ยนแปลงได้อยู่ที่สายการบินเป็นผู้กำหนด
  - ค่าภาษีน้ำมัน ที่สายการบินเรียกเก็บเพิ่มเติม
  - VAT7% และภาษีหัก ณ ที่จ่าย 3%
10. อัตรานี้ยังไม่รวมค่าทิปพนักงานขับรถ หัวหน้าทัวร์ และ มัคคุเทศก์ท้องถิ่น ตามธรรมเนียม 2,000 บาท ต่อ ทริป ต่อ ผู้เดินทาง 1 ท่าน (นับรวมผู้เดินทางอายุตั้งแต่ 2 ปีจนถึงวันเดินทางกลับ) ยกเว้นเด็กอายุไม่ถึง 2 ปี (INFANT) เรียกเก็บ ณ วันเดินทางที่สนามบิน ทั้งนี้ท่านสามารถให้มากกว่านี้ได้ตามความเหมาะสมและความพึงพอใจของท่าน โดยค่าทิปส่วนนี้ ทางบริษัทขอสงวนสิทธิ์ในการเรียกเก็บก่อนเดินทางทุกท่าน ที่สนามบิน ในวันเช็คอิน

# เงื่อนไขการจอง

- มัดจำท่านละ 25,000 บาท ภายหลังจากท่านได้ทำการจอง 2 วัน กรณีลูกค้าทำการจองน้อยกว่า 35 วัน ทางบริษัทขอสงวนสิทธิ์ในการเก็บ ค่าทัวร์เต็มจำนวนทันทีในวันจองท่านั้น
- ยอดที่เหลือชำระก่อนเดินทาง 35 วัน (นับรวมวันเสาร์ และ วันอาทิตย์) หากชำระค่าทัวร์ไม่ครบตามจำนวนถือว่าท่านยกเลิกการเดินทางโดย อัตโนมัตินี้โดยไม่มีเงื่อนไข
- หากชำระเรียบร้อยเป็นที่เรียบร้อยแล้ว กรุณาส่งหลักฐานการชำระผ่านทาง E-MAIL เท่านั้น

เมื่อท่านชำระเงินค่าทัวร์ไม่ว่าทั้งหมด หรือมัดจำ  
ทางบริษัทถือว่าท่านได้ยอมรับเงื่อนไขและข้อตกลงต่างๆที่ระบุไว้ทั้งหมดแล้ว



# เงื่อนไขการยกเลิกและเปลี่ยนแปลงการเดินทาง

- ยกเลิกก่อนการเดินทางไม่น้อยกว่า 30 วัน เก็บค่าใช้จ่ายบางส่วน (เก็บค่าใช้จ่ายที่เกิดขึ้นจริง เช่น ค่ามัดจำบัตรโดยสาร เครื่องบินและมัดจำค่าบริการต่างประเทศ \*ในกรณีที่วันเดินทางตรงกับวันหยุดนักขัตฤกษ์ ต้องยกเลิกก่อน 45 วัน\*
- ยกเลิกก่อนการเดินทางน้อยกว่า 30 วัน เก็บค่าใช้จ่าย 50 % (จากราคาทัวร์ที่ท่านซื้อ)
- ยกเลิกก่อนการเดินทางน้อยกว่า 15 วัน ขอสงวนสิทธิ์ไม่คืนเงินค่าทัวร์ที่ชำระแล้วทั้งหมด
- กรณีมีเหตุยกเลิกทัวร์ โดยไม่ใช่ความผิดของบริษัททัวร์ เช่น มีนโยบายห้ามการเข้าออกของแต่ละประเทศหรือการยกเลิกเที่ยวบินโดยสายการบินบริษัทจะเก็บเป็นเครดิตหรือเลื่อนการเดินทางในพีเรียดถัดไปให้กับลูกค้า โดยยึดตามนโยบายของสายการบินและบริษัทแลนด์ต่างประเทศไม่สามารถคืนเงินได้ทุกกรณี
- กรณีต้องการเปลี่ยนแปลงผู้เดินทาง (เปลี่ยนชื่อ) จะต้องแจ้งให้ทางบริษัททราบล่วงหน้า อย่างน้อย 25 วัน ก่อนออกเดินทาง กรณีแจ้งหลังจากเจ้าหน้าที่ออกเอกสารเรียบร้อยแล้ว ไม่ว่าจะส่วนใดส่วนหนึ่ง ทางบริษัทขอสงวนสิทธิ์ในการเรียกเก็บค่าใช้จ่ายที่เกิดขึ้นจริงทั้งหมดทั้งนี้ขึ้นอยู่กับช่วงพีเรียดวันที่เดินทาง และกระบวนการของแต่ละคนะ เป็นสำคัญด้วย กรุณาสอบถามกับเจ้าหน้าที่เป็นกรณีพิเศษ
- กรณีต้องการเปลี่ยนแปลงพีเรียดวันเดินทาง (เลื่อนวันเดินทาง) ทางบริษัทขอสงวนสิทธิ์ในการหักค่าใช้จ่ายการดำเนินการต่างๆ ที่เกิดขึ้นจริง สำหรับการดำเนินการจองครั้งแรก ตามจำนวนครั้งที่เปลี่ยนแปลง ไม่ว่าจะกรณีใดๆทั้งสิ้น





# หมายเหตุ

- กรณีที่ท่านต้องออกบัตรโดยสารภายใน (ตัวภายในประเทศ เช่น ตัวเครื่องบิน , ตัวรถทัวร์ , ตัวรถไฟ) กรุณาติดต่อสอบถามเพื่อยืนยันกับเจ้าหน้าที่ก่อนทุกครั้ง และควรจองบัตรโดยสารภายในที่สามารถเลื่อนวันและเวลาเดินทางได้ เพราะมีบางกรณีที่สายการบินอาจมีการปรับเปลี่ยนไฟล์ทบิน หรือ เวลาบิน โดยไม่แจ้งให้ทราบล่วงหน้า ทั้งนี้ขึ้นอยู่กับฤดูกาล สภาพภูมิอากาศ และ ตารางบินของท่าอากาศยานเป็นสำคัญท่านนั้น สิ่งสำคัญ ท่านจำเป็นต้องมาถึงสนามบินเพื่อเช็คอินก่อนเครื่องบิน อย่างน้อย 3 ชั่วโมง โดยในส่วนนี้หากเกิดความเสียหายใดๆบริษัทขอสงวนสิทธิ์ในการไม่รับผิดชอบค่าใช้จ่ายที่เกิดขึ้นใดๆทั้งสิ้น
- กรณีที่ออกบัตรโดยสาร (ตัว) เรียบร้อยแล้ว มีรายละเอียดส่วนใดผิดพลาด ทางบริษัทขอสงวนสิทธิ์ในการรับผิดชอบไม่ว่าส่วนใดส่วนหนึ่ง หากท่านไม่ดำเนินการส่งสำเนาหน้าแรกของหนังสือเดินทางให้ทางบริษัทเพื่อใช้ในการออกบัตรโดยสาร
- หลังจากท่านชำระค่าทัวร์ครบตามจำนวนเรียบร้อยแล้ว ทางบริษัทจะนำส่งใบนัดหมายและเตรียมตัวการเดินทางให้ท่านอย่างน้อย 3 หรือ 5 วัน ก่อนออกเดินทาง
- อัตราทัวร์นี้ เป็นอัตราสำหรับบัตรโดยสารเครื่องบินแบบหมู่คณะ (ตัวกรุ๊ป) ท่านจะไม่สามารถเลื่อนไฟล์ท วัน ไป หรือ กลับส่วนใดได้ จำเป็นจะต้องไป และ กลับ ตามกำหนดการเท่านั้น หากต้องการเปลี่ยนแปลงกรุณาติดต่อเจ้าหน้าที่ที่เป็นกรณีพิเศษ
- ทางบริษัทไม่มีนโยบายจัดคูปองให้กับลูกค้าที่ไม่รู้จักกันมาก่อน เช่น กรณีที่ท่านเดินทาง 1 ท่าน จำเป็นต้องชำระค่าห้องพักเดี่ยวตามที่ระบุ
- **หนังสือเดินทาง หรือ พาสปอร์ต ต้องมีอายุใช้งานได้คงเหลือไม่น้อยกว่า 6 เดือน ณ วันกลับ**
- กรณีที่ท่านเป็นอิสลาม ไม่ทานเนื้อสัตว์ หรือ แพ้อาหารบางประเภท กรุณาแจ้งเจ้าหน้าที่ที่เป็นกรณีพิเศษ
- ขอสงวนสิทธิ์การเก็บค่าน้ำมันและภาษีสนามบินทุกแห่งเพิ่ม หากสายการบินมีการปรับขึ้นก่อนวันเดินทาง
- บริษัทฯ จะไม่รับผิดชอบค่าเสียหายในเหตุการณ์ที่เกิดจากยานพาหนะ การยกเลิกเที่ยวบิน การล่าช้าของสายการบิน ภัยธรรมชาติ การเมือง จราจร ประท้วง คำสั่งของเจ้าหน้าที่รัฐ และอื่นๆ ที่อยู่นอกเหนือการควบคุมของทางบริษัท
- เมื่อท่านออกเดินทางไปกับคณะแล้ว ท่านงดใช้บริการใดบริการหนึ่ง หรือไม่เดินทางพร้อมคณะ ถือว่าท่านสละสิทธิ์ ไม่สามารถเรียกร้องค่าบริการคืนได้ ไม่ว่ากรณีใดๆ ทั้งสิ้น
- มีคฤหาสน์ พนักงาน และตัวแทนบริษัทฯ ไม่มีอำนาจในการตัดสินใจหรือให้คำสัญญาใดๆ ทั้งสิ้นแทน บริษัทฯนอกจากมีเอกสารลงนามโดยผู้มีอำนาจของบริษัทฯกำกับเท่านั้นกรณีที่ต้องการเปลี่ยนแปลงพีเรียควินเดินทาง (เลื่อนวันเดินทาง) ทางบริษัทขอสงวนสิทธิ์ในการหักค่าใช้จ่ายการดำเนินการต่างๆ ที่เกิดขึ้นจริงสำหรับการดำเนินการจองครั้งแรก ตามจำนวนครั้งที่เปลี่ยนแปลง ไม่ว่ากรณีใดๆทั้งสิ้น
- บริษัทขอสงวนสิทธิ์ ในการไม่รับผิดชอบใดๆทั้งสิ้น หากเกิดสิ่งของสูญหายระหว่างการเดินทาง และ ขอสงวนสิทธิ์ในการเรียกเก็บค่าใช้จ่ายตามจริง กรณีท่านลืมสิ่งของไว้ที่โรงแรมและจำเป็นต้องส่งมายังจุดหมายปลายทางตามที่ท่านต้องการ
- ขอสงวนสิทธิ์การเก็บค่าน้ำมันและภาษีสนามบินทุกแห่งเพิ่ม หากสายการบินมีการปรับขึ้นก่อนวันเดินทาง
- เนื่องจากการเดินทางท่องเที่ยวในครั้งนี้ เป็นการชำระแบบเหมาจ่ายขาดกับบริษัทตัวแทนในต่างประเทศ ทางบริษัทจึงขอสงวนสิทธิ์ ไม่สามารถขอรับเงินคืนได้ในบริการบางส่วน หรือ ส่วนใดส่วนหนึ่งที่ท่านไม่ต้องการได้รับบริการหากระหว่างเดินทาง สถานที่ท่องเที่ยวใดที่ไม่สามารถเข้าชมได้ ไม่ว่าด้วยสาเหตุใดก็ตาม ทางบริษัทขอสงวนสิทธิ์ในการไม่สามารถคืนค่าใช้จ่ายไม่ว่าส่วนใดส่วนหนึ่งให้ท่าน เนื่องจากทางบริษัทได้ทำการจองและถูกเก็บค่าใช้จ่ายแบบเหมาจ่ายไปแล้ว
- หากมีสถานที่ ร้านค้าที่ไม่สามารถเปิดให้บริการได้ภายหลัง โปรแกรมอาจมีการเปลี่ยนแปลงได้ตามความเหมาะสม โดยไม่แจ้งให้ทราบล่วงหน้า โดยส่วนนี้ทางบริษัทจะคำนึงถึงประโยชน์ของลูกค้าเป็นสำคัญ หากกรณีที่เป็นจะต้องมีค่าใช้จ่ายเพิ่ม ทางบริษัทจะแจ้งให้ทราบล่วงหน้า

เมื่อท่านชำระเงินค่าทัวร์ให้กับทางบริษัทฯ แล้ว ทางบริษัทฯ จะถือว่าท่านได้ยอมรับเงื่อนไขข้อตกลงทั้งหมดนี้ ขอขอบพระคุณทุกท่าน ที่มอบความไว้วางใจ ให้เราบริการ