



Best Phuket Travel BY In Phuket House And Sightseeing

195 ถนนกลาง ตำบลตลาดใหญ่ อำเภอเมือง จังหวัดภูเก็ต 83000

License No. -

Tel: 086-476-5210 Email: hksightseeing@gmail.com LINE: -

VN007

น้ำหนักกระเป๋า **20 KG**

Air Craft **AIRBUS A321 - 231**

มีบริการ อาหารบนเครื่อง

6D4N โอซาก้า โตเกียว

KYOTO NAGOYA NEW YEAR

ซุปตาร์ โอซาก้า โตเกียว..เริ่มปีใหม่กับใจดวงเต็ม..



เดินทางเทศกาลปีใหม่
26 - 31 ธ.ค. 67
27 ธ.ค. 67 - 01 ม.ค. 68



ราคาเริ่มต้น

53,888

รวมภาษีมูลค่าเพิ่ม 7%
(ส่วนของค่าบริการท่านั้น)

ไฮไลท์!! อสังการไฟลันดวง ณ หมู่บ้านนาบาระ โนะ ซาโตะ เล่นสกี ณ พูจิกินสกีรีสอร์ท ที่จากหลังจะเป็นภูเขาไฟฟูจิ น้ำตกชิราอิโตะ น้ำตกที่ศักดิ์สิทธิ์และขึ้นทะเบียนเป็นมรดกโลก บุฟเฟ่ต์ชาบู และผ่อนคลายกับการแช่น้ำแร่ธรรมชาติ (ออนเซน)



VN007

6 | **4** |  **บิน**

วัน | คืน | บิน

 **น้ำหนักกระเป๋า 20 KG**

 **AIRBUS A321 - 231**

 **มีบริการอาหารบนเครื่อง**
(ราคาโปรโมชั่นไม่มีอาหารบนเครื่อง)

โอซาก้า โตเกียว
KYOTO NAGOYA NEW YEAR

 **26 - 31 ส.ค. 67**
27 ส.ค. 67 - 01 ม.ค. 68

53,888
รวมภาษีมูลค่าเพิ่ม 7%
(เฉพาะที่นั่งธรรมดา)

ชุดสาร โอซาก้า โตเกียว...เริ่มปีใหม่กับใจดวงเดิม..

Flight	BKK → SGN	Flight	SGN → KIX
VN606 ✈️	19:35 ✈️	VN326 ✈️	00:10 ✈️
	21:25 ✈️		07:00 ✈️
Flight	NRT → SGN	Flight	SGN → BKK
VN307 ✈️	09:30 ✈️	VN607 ✈️	16:50 ✈️
	14:15 ✈️		18:30 ✈️

6วัน 4คืน	โปรแกรมท่องเที่ยว	อาหาร	โรงแรม
วันที่ 1	ท่าอากาศยานสุวรรณภูมิ กรุงเทพฯ – ท่าอากาศยานนานาชาติเด็นเซ็น ญีต ประเทศเวียดนาม VN606 (19:35 – 21:25)	-	-
วันที่ 2	ท่าอากาศยานนานาชาติคันไซ โอซาก้า ประเทศญี่ปุ่น VN326 (00:10 – 07:00) – เมืองโอซาก้า – เมืองนารา – วัดโทไดจิ – ปราสาทโอซาก้า(ด้านนอก) – ช้อปปิ้งย่านชินไซบาชิ	- / L / -	HOTEL B SUITES NAMBA, OSAKA หรือเทียบเท่า★★★★
วันที่ 3	เมืองเกียวโต – วัดคิโยมิดะระ – ย่านฮิกายามา – วัดคินคะคุจิ – เมืองนาโกย่า – งานประดับไฟ ณ หมู่บ้านนาบะ โนะ ซาโตะ	B / L / -	HOTEL THE B NAGOYA หรือเทียบเท่า★★★★
วันที่ 4	เมืองนาโกย่า – จังหวัดชิซูโอกะ – นิสงไดระ ยูเมะ เทอร์เรซ – น้ำตกชิราอิโตะ – เมืองยามานาชิ – หมู่บ้านโอชิโนะสึกไก – ออนเซ็น + บุปเพ็ตซาบูยักซ์	B / L / D	YUKARI NO MORI, YAMANAKAKO หรือเทียบเท่า★★★★
วันที่ 5	เมืองยามานาชิ – สัมผัสหิมะ ณ ลานสกี ฟุจิเท็น สโนว รีสอร์ท – การเรียนพิธีชงชาญี่ปุ่น – กรุงโตเกียว – ชมแมวยักษ์ 3 มิติ พร้อมช้อปปิ้ง ย่านชินจูกุ – เมืองนาริตะ	B / L / -	THE HEDISTAR HOTEL, NARITA หรือเทียบเท่า★★★★
วันที่ 6	ท่าอากาศยานนานาชาตินาริตะ ประเทศญี่ปุ่น – ท่าอากาศยาน นานาชาติเด็นเซ็นญีต ประเทศเวียดนาม VN307 (09:30 – 14:15) – ท่าอากาศยานสุวรรณภูมิ กรุงเทพฯ VN607 (16:50 – 18:30)	B / - / -	-

โดยสารการบิน เวียดนาม แอร์ไลน์ (VN)

ท่าอากาศยาน
นานาชาติเตนเซินญัตต์
นานาชาติคันไซ
นานาชาตินาริตะ



เช็คไฟล์ทบินเมื่อ
15 / 06 / 2024

Flight	BKK	→	SGN
VN606	✈	19:35	✈ 21:25
Flight	SGN	→	KIX
VN326	✈	00:10	✈ 07:00
Flight	NRT	→	SGN
VN307	✈	09:30	✈ 14:15
Flight	SGN	→	BKK
VN607	✈	16:50	✈ 18:30

ไฮไลท์!! อลังการไฟลันดวง ณ หมู่บ้านนาบานะ โนะ ซาโตะ

สักการะ พระใหญ่โตบุทลี แห่งเมืองนารา

น้ำตกชิราอิโตะ น้ำตกที่ศักดิ์สิทธิ์และขึ้นทะเบียนเป็นมรดกโลก

ข้อปั้งจใจ ยานชินไซบาชิ พร้อมเช็คอิน ป้ายกุลิโกะแมน แห่งโดทงโบริ

วัดทอง ณ วัดคินคะคุจิ แห่งเมืองเกียวโต หรือ วัดอิคคิวซัง

เยื่อน วัดคิโยมิมิเดระ วัดน้ำใส สามสายน้ำศักดิ์สิทธิ์ แห่งเกียวโต

หมู่บ้านโอชิโนะฮักไก วิวภูเขาไฟฟูจิสีขาวตัดกับพื้นหลังสีฟ้า เป็นภาพที่สวยงามมาก

เล่นสกี ณ ฟูจิเท็นสกีรีสอร์ท ที่จากหลังจะเป็น ภูเขาไฟฟูจิ

สัมผัสวัฒนธรรมดั้งเดิมของชาวญี่ปุ่น เรียนพิธีชงชาญี่ปุ่น (Sado)

ข้อปั้งจใจ ชินไซบาชิ และ ชินจูกุ พร้อมเช็คอิน แลนด์มาร์คแห่งใหม่ แมวยักษ์ 3 มิติ

บุฟเฟต์ซาปู และผ่อนคลายกับการแช่น้ำแร่ธรรมชาติ (ออนเซน)

มีน้ำดื่มบริการบนรถบัสวันละ 1 ขวด

ที่นั่งจำนวน กรุปละ 34 ท่าน

วันเดินทาง	ราคาผู้ใหญ่	พักเดี่ยว	อากาศ	ไฮไลท์
26 – 31 ธันวาคม 2567	53,888.-	12,000.-		
27 ธันวาคม – 01 มกราคม 2568	55,888.-	12,000.-		

>>สภาพอากาศเป็นเพียงการพยากรณ์ อาจมีการเปลี่ยนแปลงได้ ควรเช็คในใบนัดหมายอีกครั้ง<<
 ** ปล. ไม่มีราคาเด็ก เนื่องจากเป็นราคาพิเศษ / Infant เด็กอายุต่ำกว่า 2 ปี โปรดสอบถามราคาอีกครั้ง**
 ราคานี้**ไม่รวม**ค่าทิปท่านละ 2,000 บาท/ท่าน/ทริป**
ถ้าโปรแกรมมีการปรับราคา บริษัทจะไม่ม้อาหารบนเครื่องบิน

วันแรก ท่าอากาศยานสุวรรณภูมิ กรุงเทพฯ ประเทศไทย - ท่าอากาศยานนานาชาติเด็นเชินญี๋ต ประเทศเวียดนาม

16.30 น. พร้อมกันที่ ท่าอากาศยานสุวรรณภูมิ ชั้น 4 ประตู 10 ผู้โดยสารขาออก เจ้าหน้าที่ของบริษัทฯ คอยให้การต้อนรับ และอำนวยความสะดวกในการเช็คอิน ก่อนโหลดกระเป๋าที่ **เคาน์เตอร์ สายการบิน บินเวียดนาม แอร์ไลน์**

19.35 น. นำท่านเดินทางสู่ ประเทศญี่ปุ่น โดยสายการบินเวียดนาม แอร์ไลน์ เที่ยวบินที่ **VN606**

21.25 น. เดินทางถึง ท่าอากาศยานนานาชาติเด็นเชินญี๋ต นครโฮจิมินห์ ประเทศเวียดนาม **เพื่อแวะเปลี่ยนเครื่อง**

****สายการบินมีบริการอาหารและเครื่องดื่มบนเครื่อง** (ราคาโปรโมชั่นไม่มีอาหารบนเครื่อง)**

วันที่สอง ท่าอากาศยานนานาชาติคันไซ โอซาก้า ประเทศญี่ปุ่น – เมืองโอซาก้า – เมืองนารา – วัดโทไดจิ – ปราสาทโอซาก้า **(ด้านนอก)** – ซ้อปิ้งย่านชินไซบาชิ



00.10 น. เห็นฟ้าสู่ เมืองโอซาก้า ประเทศญี่ปุ่น โดยสายการบินเวียดนาม แอร์ไลน์ เที่ยวบินที่ **VN 326**

07.00 น. เดินทางถึง ท่าอากาศยานนานาชาติคันไซ โอซาก้า ประเทศญี่ปุ่น นำท่านผ่านขั้นตอนการตรวจคนเข้าเมืองและศุลกากร เรียบร้อยแล้ว **(เวลาที่ญี่ปุ่น เร็วกว่าเมืองไทย 2 ชั่วโมง** กรุณาปรับนาฬิกาของท่านเพื่อความสะดวกในการนัดหมายเวลา) *****สำคัญมาก!! ประเทศญี่ปุ่นไม่อนุญาตให้นำอาหารสด จำพวก เนื้อสัตว์ พืช ผัก ผลไม้ เข้าประเทศ หากฝ่าฝืนมีโทษปรับและจับ**

เดินทางสู่ เมืองนารา (Nara) เป็นเมืองหลวงของญี่ปุ่นตั้งแต่ช่วงเริ่มแรกของราชวงศ์ยามาโตะ (300-600) เมืองหลวงเก่าแก่แห่งนี้มีวัดและศาลเจ้ามากมายซึ่งบางแห่งได้รับการจดทะเบียนเป็นมรดกโลก เพื่อนำท่านสู่ **วัดโทไดจิ (Todaiji) (ใช้เวลาเดินทางประมาณ 1.40 ชั่วโมง)** วัดหลวงพ่อดั้งเมืองนารา หรือ ไดบุทสึ (Daibutsu of Nara) เป็นหนึ่งในวัดที่มีชื่อเสียงมากที่สุดและมีความสำคัญทางประวัติศาสตร์ของประเทศญี่ปุ่น ถูกสร้างขึ้นในปี 752 เป็นเหมือนศูนย์กลางของวัดทั้งหมดในประเทศและมีอิทธิพลเป็นอย่างมากในยุคนั้น เพื่อลดบทบาทและอิทธิพลของวัดอัสสัมชัญ จึงได้มีการย้ายเมืองหลวงจากนาราไปยังนากาโอกะในปี 784 ภายในเป็นที่ประดิษฐานของหลวงพ่อดั้งหรือไดบุทสึเดน ซึ่งมีขนาดใหญ่ที่สุดในญี่ปุ่น มีความสูงถึง 15 เมตร อีกจุดที่น่าสนใจและเป็นที่ยอมรับอย่างมากก็คือ เสาไม้ยักษ์ ซึ่งฐานขนาดรอบเสานี้มีขนาดเท่ากับรูจมูกของหลวงพ่อดั้ง และด้านล่างของเสาจะเป็นช่องขนาดไม่ใหญ่มาก มีความเชื่อว่าหากใครสามารถลอดผ่านช่องนี้ไปได้ก็จะสามารถตรัสรู้ได้ในชาติหน้า หลังจากนั้นเดินทางกลับสู่เมืองโอซาก้า

เที่ยง รับประทานอาหารกลางวัน ณ **ภัตตาคาร (1)**

เดินทางสู่ **ปราสาทโอซาก้า (Osaka Castle) (ด้านนอก)** (ใช้เวลาเดินทางประมาณ 1.20 ชั่วโมง) เป็นหนึ่งในแลนด์มาร์คสำคัญของเมืองโอซาก้า หอคอยปราสาทจะมีอยู่ด้วยกันทั้งหมด 8 ชั้น ตัวปราสาทถูกล้อมรอบด้วยกำแพงหินคอนกรีต, คูน้ำ และสวนนิชิโนมารุซึ่งอยู่ทางป้อมตะวันตก ความ

งดงามของปราสาท ถือว่าเป็นสัญลักษณ์ของเมืองโอซาก้า ที่นักท่องเที่ยวทั่วโลกต่างให้ความสนใจที่จะมาเยือนและชมตลอดทั้งปี

จากนั้นอิสระช้อปปิ้ง ย่านชินไซบาชิ (Shinsaibashi) (ใช้ระยะเวลาในการเดินทางประมาณ 30 นาที) บริเวณแหล่งช้อปปิ้งแห่งนี้มีความยาวประมาณ 600 เมตร เต็มไปด้วยร้านค้าปลีก ร้านแฟชั่นร้านเครื่องสำอางค์ ร้านรองเท้า กระเป๋า นาฬิกา ร้านกาแฟ ร้านอาหาร ร้านขนม ร้านเสื้อผ้าสตรีทแบรนด์ทั้งญี่ปุ่นและต่างประเทศ เช่น Zara H&M Beans ABC Mart เป็นต้น เรียกว่ามีทุกอย่างที่ต้องการรวมกันอยู่บริเวณนี้ ใกล้กันท่านสามารถเดินไปยัง ย่านโดทงโบริ (Dotonbori) ย่านบันเทิงยามค่ำ คินดอลอดแนวถนนเลียบบคลองโดทงโบริ จากสะพานโดทงโบริบาชิไปจนถึงสะพานนิปปอนบาชิไฮไลท์!!! ใครๆ ก็เชิดอิน ถ่ายภาพคู่ ป้ายกูลิโกะแมน หรือ ป้ายโดทงโบริกูลิโกะ (Dotonbori Glico Sign) เป็นป้ายไฟนีออนรูปนักกรีฑากำลังวิ่งอยู่บนลู่วิ่ง ซึ่งถูกติดตั้งมาตั้งแต่ ปี ค.ศ.1935 นอกจากนี้ยังมีอีกหนึ่งสัญลักษณ์สถานที่นัดพบกันหลง นั่นก็คือ ร้านปูคานิโดรากุ (Kani Doraku) ซึ่งมีปูยักษ์ขยับแขนและลูกตาได้อีกด้วย และห้ามพลาดสำหรับ ทาโกยากิ อาหารท้องถิ่นของชาวโอซาก้า ที่มาถึงถิ่นแล้วต้องลอง Original Taste รับรองไม่ผิดหวังแน่นอน



เย็น อิสระรับประทานอาหารเย็นตามอัธยาศัย

จากนั้นนำท่านกลับสู่โรงแรมที่พัก (ใช้ระยะเวลาในการเดินทางประมาณ 10 นาที)

พักที่

HOTEL B SUITES NAMBA, OSAKA หรือเทียบเท่าระดับเดียวกัน



วันที่สาม เมืองเกียวโต – วัดคิโยมิจิเดระ – ย่านฮิกาชิยามา – วัดคินคะคุจิ – เมืองนาโกย่า – งานประดับไฟฤดูหนาว ณ หมู่บ้านนาบาระ โนะ ซาโตะ



เช้า

รับประทานอาหารเช้า ณ ห้องอาหารของโรงแรม (2)

เดินทางสู่ **เมืองเกียวโต (Kyoto)** เมืองหลวงเก่าของประเทศญี่ปุ่น มีชื่อเสียงระดับโลกในเรื่องของวัฒนธรรมที่ประณีต ศิลปะแบบญี่ปุ่นอย่างแท้จริง มีมนต์เสน่ห์แบบชนบทญี่ปุ่น ปัจจุบันเป็นเมืองท่องเที่ยวที่เป็นนิยมของคนทั่วโลก (ใช้ระยะเวลาในการเดินทางประมาณ 1.30 ชั่วโมง)

นำท่านสู่ **วัดคิโยมิจิเดระ (Kiyomizu-dera)** แปลเป็นภาษาไทยว่า **วัดน้ำใส** เป็นวัดที่มีชื่อเสียงที่สุดในเมืองเกียวโต สร้างขึ้นมาก่อนที่เกียวโตจะเป็นเมืองหลวงของญี่ปุ่น เมื่อปี ค.ศ. 778 นักท่องเที่ยวนิยมเดินทางมาเพื่อสักการะและขอพรจากองค์พระโพธิสัตว์เจ้าแม่กวนอิม 11 พักตร์ 1000 กร ซึ่งเป็นพระประธานของวัด นอกจากนี้ที่นี่ยังเป็นที่ประดิษฐานของเทพเอมิสึผู้เป็นเทพเจ้าแห่งความร่ำรวยมั่งคั่ง ตัววัดก่อสร้างด้วยไม้เกือบทั้งหมดแต่ที่นาสนใจ ได้แก่ **เสาที่ค้ำยันระเบียงวัดขนาดใหญ่ เสาดังกล่าวประกอบไปด้วยเสาไม้ขนาดใหญ่จำนวนร้อยกว่าต้น สร้างขึ้นด้วยไม้ขนาดใหญ่สูงจากพื้น 12 เมตร โดยไม่ใช้ตะปูแม้แต่ตัวเดียว อาคารไม้หลังนี้ได้รับการขึ้นทะเบียนเป็นมรดกโลกทางวัฒนธรรมในปี 1994 จากองค์การยูเนสโก ในฐานะส่วนหนึ่งของอนุสาวรีย์ทางประวัติศาสตร์เมืองเกียวโต**

จากนั้น **นำท่านเดินเท้า** เพื่อชม **ย่านฮิกาชิยามา (Higashiyama)** ซึ่งเป็นแหล่งรวมสถานที่ท่องเที่ยวที่สำคัญน่าชมของเกียวโตให้บรรยากาศแบบดั้งเดิม แลนด์มาร์คที่โดดเด่นของย่านนี้ **เจดีย์ ยาสากะ (Yasaka Pagoda)** ซึ่งเป็นเจดีย์ 5 ชั้น สูง 46 เมตรที่สามารถมองเห็นได้เกือบจากทุกมุมของย่านนี้ แลนด์มาร์คสวยๆ อีกแห่งที่พลาดการถ่ายรูปไม่ได้ คือ **เนินนินเนซาคะ (Ninenzaka)** และ **เนินซันเนซาคะ (Sannenzaka)** ซึ่งเป็นเนินบันไดที่ปูด้วยแผ่นหินตั้งอยู่ท่ามกลางบ้านไม้ **รับประทานอาหารกลางวัน ณ กภัตตาคาร (3)**

เที่ยง

นำท่านสู่ **วัดคินคะคุจิ (Kinkakuji)** (ใช้ระยะเวลาในการเดินทางประมาณ 40 นาที) หรือ **วัดทอง** หรือ **วัดอิคคิวซัง** ที่คนไทยนิยมเรียก เดิมสร้างขึ้นเพื่อใช้เป็นบ้านพักของท่านโชกุนอาชิกากะ โยชิมิสุ และท่านมีความตั้งใจยกบ้านพักแห่งนี้ให้เป็นวัดนิกายเซนภายหลังจากที่ท่านเสียชีวิต คนไทยนิยมเรียกกันว่า **วัดทอง** เนื่องจากที่วัดนี้มีอาคารหลักเป็นสีทองเกือบทั้งหลังตั้งโดดเด่นอยู่กลางน้ำ ทำให้เกิดเป็นเงาสท้อนกับพื้นน้ำเบื้องหน้า จนเกิดเป็นภาพที่สวยงามเป็นอีกสัญลักษณ์หนึ่งของเมืองเกียวโต



นำท่านสู่ **เมืองนาโกย่า (Nagoya)** (ใช้ระยะเวลาในการเดินทางประมาณ 2 ชั่วโมง) เป็นตัวเมืองของจังหวัดไอจิ มีประชากรอาศัยอยู่มากกว่า 2 ล้านคน เป็นเมืองศูนย์รวมการค้าและการคมนาคมที่สำคัญแห่งหนึ่งของญี่ปุ่น

ชม **งานประดับไฟฤดูหนาว ณ หมู่บ้านนาบะ โนะ ซาโตะ (Nabana no Sato Winter Illumination)** เป็นธีมสวนดอกไม้ ที่มีทุ่งดอกไม้ให้ชมตลอดทั้ง 4 ฤดูกาล สามารถเที่ยวได้ตลอดทั้งปี ไฮไลท์!!! การประดับไฟขนาดใหญ่ที่สุดในญี่ปุ่น จะมีในช่วงฤดูใบไม้ร่วงตลอดจนถึงปลายฤดูหนาว (ตุลาคม-มีนาคม) จะได้รับความนิยมมากเป็นพิเศษ เนื่องจากมี การแสดงไฟในหลากหลายรูปแบบ ไม่ว่าจะเป็น อุโมงค์แสงไฟ (Tunnel of Light) หรือ การประดับไฟในน้ำ (Water Illumination) อิสระให้ท่านได้เพลิดเพลินกับอสังการงานประดับไฟที่ไม่ว่าจะหันไปทางไหนก็มีมุมให้เก็บภาพประทับใจกลับไปอย่างมากมาย



เย็น อิสระรับประทานอาหารเย็นตามอัธยาศัย

พักที่ HOTEL THE B NAGOYA หรือเทียบเท่าระดับเดียวกัน



วันที่สี่ เมืองนาโกย่า – จังหวัดชิซุโอกะ – นิสงไดระ ยูเมะ เทอร์เรซ –
 น้ำตกชิราอิโตะ – เมืองยามานาชิ – หมู่บ้านโอชิโนะสั๊กไก – ออนเซ็น + ชาญี่ปุ่น



NIHONDAIRA YUME TERRACE
นิสงไดระ ยูเมะ เทอร์เรซ

เช้า

รับประทานอาหารเช้า ณ ห้องอาหารของโรงแรม (4)

จากนั้นเดินทางสู่ **จังหวัดชิซุโอกะ (Shizuoka)** (ใช้ระยะเวลาในการเดินทางประมาณ 2.40 ชั่วโมง) ตั้งอยู่ในภูมิภาคชูบุ บนเกาะฮนชู เป็นที่ตั้งของภูเขาฟูจิบางส่วน เนื่องจากมีส่วนที่ติดทะเลมากทำให้มีอาหารทะเลสดอร่อย เช่น หอยนางรม กุ้ง ปลามากุโระ ปลาไหล และมีชื่อเสียงของการปลูกชาชาบิ และชาเขียว ถือเป็นแหล่งเพาะปลูกชาเขียวที่ดีที่สุดญี่ปุ่น อีกทั้งยังมีเมืองท่องเที่ยวยอดนิยมอีกมากมาย เพื่อนำท่านสู่ **นิสงไดระ ยูเมะ เทอร์เรซ (Nihondaira Yume Terrace)** เป็นจุดชมวิวที่ตั้งอยู่บน ที่ราบสูงนิสงไดระ จังหวัดชิซุโอกะ ไม่สำหรับอาคารนี้ทำมาจากไม้ของจังหวัดชิซุโอกะ ออกแบบโดย Kengo Kuma สถาปนิกชาวญี่ปุ่นที่มีชื่อเสียงในญี่ปุ่น โดยมีรูปทรงแปดเหลี่ยมซึ่งได้รับแรงบันดาลใจมาจากวัดโฮริวจิ จังหวัดนารา เป็นหนึ่งในจุดชมวิวที่เหมือนพาคณเข้าไปในโลกแห่งความฝัน เป็นอาคาร 3 ชั้น สไตล์โมเดิร์น มีระเบียงแปดเหลี่ยมพร้อมทิวทัศน์มุมกว้างสำหรับชมวิวธรรมชาติและบรรยากาศของเมืองโดยไร้สิ่งกีดขวางพร้อมภูเขาไฟฟูจิได้แบบ 360 องศา มีสะพานที่เชื่อมระหว่างระเบียงกับทางเดินไปยังที่จอดรถ นอกจากนี้ยังมีการจัดแสดงนิทรรศการ และคาเฟ่ สำหรับให้ท่านได้เพลิดเพลิน จิบนม ชิมกาแฟ สัมผัสบรรยากาศดี ๆ กับวิวภูเขาไฟฟูจิตามอัธยาศัย

เที่ยง

รับประทานอาหารกลางวัน ณ ภัตตาคาร (5)

จากนั้นนำท่านสู่ **น้ำตกชิราอิโตะ (Shiraito no taki)** (ใช้เวลาเดินทางประมาณ 1.15 ชั่วโมง) เป็นน้ำตกตั้งอยู่ที่ เมืองฟูจิโนมียะ จังหวัดชิซุโอกะ เป็นส่วนหนึ่งของอุทยานแห่งชาติฟูจิซาโกเนอิซุ ได้รับขึ้นทะเบียนเป็นมรดกโลกพร้อมกับกับภูเขาไฟฟูจิ อุทยานแห่งชาติฟูจิซาโกเนอิซุ และทะเลสาบฟูจิทั้งห้าภายใต้ชื่อ "ฟูจิซัง สถานที่ศักดิ์สิทธิ์และแหล่งที่มาของความบันเทิงทางศิลปะ"

เมื่อวันที่ 22 มิถุนายน ค.ศ.2013 น้ำตกชิราอิโตะถือเป็นน้ำตกที่ศักดิ์สิทธิ์ มีศาลเจ้าอาชามะตั้งอยู่ด้วยการไหลของสายน้ำที่แยกสายออกเป็นหลากร้อยเส้น ทำให้มองดูแล้วเหมือนกับเส้นด้ายสีขาว จึงเป็นที่มาของชื่อเรียกที่ว่า **ชิราอิโตะ** ที่แปลตรงตัวว่า **ด้ายสีขาว** นั่นเอง อีกทั้งที่นี่ยังมีเรื่องราวของ




การปฏิบัติธรรมในถ้ำที่เคยเกิดภูเขาไฟปะทุขึ้นมาด้วย จึงทำให้ผู้คนให้ความศรัทธากันว่าเป็นที่ชำระล้างจิตใจ และเป็นพื้นที่ศักดิ์สิทธิ์สำคัญของผู้แสวงบุญ จึงถือเป็นพาเวอร์สปอตอีกจุดหนึ่งในญี่ปุ่นที่นี่สามารถชมฟูจิซังได้ในมุมที่ไม่เหมือนใคร เป็นน้ำตกและภูเขาไฟฟูจิตั้งอยู่ด้านหลัง และถือเป็นจุดชมใบไม้เปลี่ยนสีที่สวยงามมากอีกด้วย

เดินทางสู่ **จังหวัดยามานาชิ (Yamanashi)** (ใช้ระยะเวลาในการเดินทางประมาณ 2 ชั่วโมง) เป็นที่ตั้งของภูเขาไฟฟูจิ คุณสามารถเดินทางมาจากกรุงโตเกียวได้อย่างสะดวกสบาย แต่ที่นี้กลับให้ความรู้สึกเหมือนเป็นอีกโลกหนึ่งที่ห่างไกลจากความวุ่นวายของเมืองหลวง นอกจากภูเขาไฟฟูจิที่เป็นภูเขาศักดิ์สิทธิ์ของประเทศญี่ปุ่นแล้ว คุณยังจะได้สัมผัสกับทัศนียภาพอันงดงามตามธรรมชาติของทะเลสาบห้าแห่งรอบภูเขาไฟฟูจิ รวมทั้งรีสอร์ตซึ่งตั้งอยู่บนที่ราบสูงคิโยซาโตะ

นำท่านชม **หมู่บ้านโอชิโนะซั๊กไก (Oshino Hakkai)** เป็นในช่วงฤดูใบไม้เปลี่ยนสีเป็นจุดท่องเที่ยวสำคัญอีกสถานที่หนึ่ง โดยมีวิวภูเขาไฟฟูจิสีขาวตัดกับพื้นหลังสีฟ้า และใบไม้เปลี่ยนสี สีเหลือง แดง ส้ม เป็นภาพที่สวยงามมาก โอชิโนะซั๊กไกเป็นหมู่บ้านเล็กๆ ประกอบด้วยบ่อน้ำ 8 บ่อในโอชิโนะ ตั้งอยู่ระหว่างทะเลสาบคาวากูจิโกะ กับทะเลสาบยามานาคาโกะ บ่อน้ำทั้ง 8 นี้เป็นน้ำจากหิมะที่ละลายในช่วงฤดูร้อน ที่ไหลมาจากทางลาดใกล้ภูเขาไฟฟูจิผ่านหินลาวาที่มีรูพรุนอายุกว่า 80 ปี ทำให้น้ำใสสะอาดเป็นพิเศษ นอกจากนี้ยังมีร้านอาหาร ร้านจำหน่ายของที่ระลึก และชมรมอบขนมที่ขายทั้งผัก ขนมหวาน ผักดอง งานฝีมือ และผลิตภัณฑ์ท้องถิ่นอื่นๆ อิสระให้ท่านได้เพลิดเพลินกับการถ่ายรูปและซื้อของที่ระลึกตามอัธยาศัย



ค่าที่พัก **รับประทานอาหารค่ำ ณ ภัตตาคาร ของโรงแรม (6) พิเศษ!! อิ่มอร่อยกับ นูฟเฟต์ขาปู**  **YUKARI NO MORI, YAMANAKAKO** หรือเทียบเท่าระดับเดียวกัน
จากนั้นให้ท่านได้ผ่อนคลายกับการ **แช่น้ำแร่ออนเซ็นธรรมชาติ** เชื่อว่าถ้าได้แช่น้ำแร่แล้วจะทำให้ผิวพรรณสวยงามและช่วยให้ระบบหมุนเวียนโลหิตดีขึ้น



วันที่ห้า เมืองยามานาชิ – สัมผัสหิมะ ณ ลานสกี ฟุจิเท็น สโนว รีสอร์ท – การเรียนพิธีชงชาญี่ปุ่น – กรุงโตเกียว – ชมแมวยักษ์ 3 มิติ พร้อมช้อปปิ้ง ย่านชินจูกุ – เมืองนาริยะ



เช้า

รับประทานอาหารเช้า ณ ห้องอาหารของโรงแรม (7)

นำท่านสัมผัสประสบการณ์ความสนุกสนานที่ **ฟูจิเท็น สโนว รีสอร์ท (Fujiten Snow Resort)** (ใช้เวลาเดินทางประมาณ 40 นาที) เป็นลานสกีและที่พักที่ตั้งอยู่บริเวณภูเขาไฟฟูจิ ท่านจะได้สัมผัสกับหิมะ อิสระให้ท่านเพลิดเพลินกับการเล่นสกีเลือกสนุกกับสโนว์บอร์ด หรือตื่นตากับการนั่งรถเลื่อนหิมะ ณ ลานสกีแห่งนี้ ท่านสามารถดื่มด่ำกับทัศนียภาพที่ถูกปกคลุมด้วยหิมะที่ดูแล้วสะอาดตาอย่างยิ่ง และในวันที่ท้องฟ้าแจ่มใส ท่านจะพบกับวิว ภูเขาไฟฟูจิ ซึ่งเป็นสัญลักษณ์หนึ่งของประเทศญี่ปุ่น ที่มีชื่อเสียงเป็นที่รู้จักไปทั่วโลกในเรื่องความสวยงามที่ธรรมชาติที่รังสรรค์ได้อย่างลงตัว และยังถือว่าเป็นจุดมุ่งหมายของนักท่องเที่ยวต่างชาติที่มาเยือนญี่ปุ่นตลอดทุกฤดูกาล (ราคาทัวร์ไม่รวมค่าเช่าอุปกรณ์และชุดสำหรับเล่นกิจกรรมต่างๆ)

จากนั้นสัมผัสวัฒนธรรมดั้งเดิมของชาวญี่ปุ่น นั่นก็คือ **การเรียนพิธีชงชาญี่ปุ่น (Sado)** โดยการชงชาตามแบบญี่ปุ่นนั้น มีขั้นตอนมากมาย เริ่มตั้งแต่การชงชา การรับชา และการดื่มชา ทุกขั้นตอนนั้นล้วนมีพิธี รายละเอียดที่บรรจงและสวยงามเป็นอย่างมาก พิธีชงชานี้ ไม่ใช่แค่รับชมอย่างเดียว ยังเปิดโอกาสให้ท่านได้มีส่วนร่วมในพิธีการชงชานี้อีกด้วย และจากนั้นให้ท่านได้อิสระเลือกซื้อของที่ระลึกตามอัธยาศัย

เที่ยง

รับประทานอาหารกลางวัน ณ ภัตตาคาร (8)

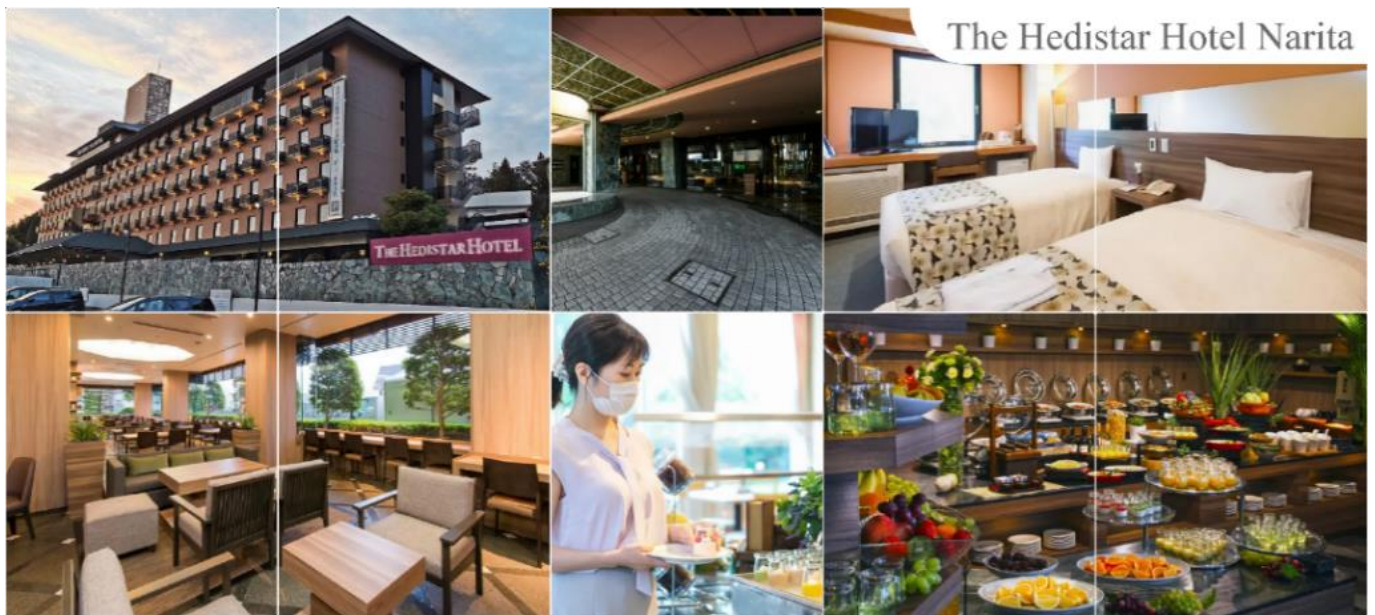
เดินทางสู่ **กรุงโตเกียว (Tokyo)** (ใช้เวลาเดินทางประมาณ 2 ชั่วโมง) เมืองหลวงของประเทศญี่ปุ่น ตั้งอยู่ในภูมิภาคคันโต (Kanto) บนเกาะฮอนชู (Honshu) ในอดีตคือเมืองเอโดะ (Edo) มีรถไฟสายยามานาโนเตะ (Yamanote) วนเป็นวงกลมอยู่ใจกลางเมือง มีสถานที่ท่องเที่ยวมากมาย เป็นจุดหมายปลายทางยอดนิยมของนักท่องเที่ยวทั่วโลก

นำท่านช้อปปิ้ง **ย่านช้อปปิ้งชินจูกุ (Shinjuku)** ให้ท่านอิสระและเพลิดเพลินกับการช้อปปิ้งสินค้ามากมายทั้งเครื่องใช้ไฟฟ้า กล้องถ่ายรูปดิจิทัล นาฬิกา เครื่องเล่นเกมส์ หรือสินค้าที่จะเอาใจคุณผู้หญิงด้วย กระเป๋า รองเท้า เสื้อผ้า แบรินด์เนม เสื้อผ้าแฟชั่นสำหรับวัยรุ่น เครื่องสำอางยี่ห้อดังของญี่ปุ่นไม่ว่าจะเป็น KOSE, KANEBO, SK II, SHISEDO และอื่นๆ อีกมากมาย **ห้ามพลาด!!! จุดเช็คอินแห่งใหม่ของชาวโซเชียล นั่นคือ แมวยักษ์ 3 มิติ** ที่โพลิบนจอแอลอีดีมีขนาดมหึมา จอมีความโค้งขนาด 154 ตารางเมตร (1,664 ตารางฟุต) เสียงที่ออกจากรูปภาพเกรดดี ความละเอียดภาพระดับ 4K ถือเป็นเทคโนโลยีระดับสูง ที่ให้ภาพเสมือนจริงปรากฏเป็นภาพแมวเหมียวเดินเล่นไปมาอยู่เหนือกรุงโตเกียว นอกจากแมวยักษ์แล้ว ท่านยังสามารถชมโฆษณาต่างๆ ที่ถูกครีเอทให้เป็นภาพ 3 มิติผ่านจอแอลอีดีนี้ ไม่ว่าจะเป็น แพนด้า, รองเท้าไนกี้, น้องหมา Pompompurin, จานบิน UFO แม้แต่ ฟันยนต์เครื่องดูดฝุ่น ท่านสามารถชมและเก็บภาพได้ตามอัธยาศัย



ได้เวลาอันสมควรนำท่านเดินทางสู่ เมืองนาริตะ (ใช้เวลาเดินทางประมาณ 1 ชั่วโมง)

เป็น **อิสระรับประทานอาหารเป็นตามอัธยาศัย**
ที่พัก **THE HEDISTAR HOTEL, NARITA** หรือเทียบเท่าระดับเดียวกัน



วันที่หก ท่าอากาศยานนานาชาตินาริตะ ประเทศญี่ปุ่น – ท่าอากาศยานนานาชาติหน้อยบาย เมืองซานออย ประเทศเวียดนาม – ท่าอากาศยานสุวรรณภูมิ กรุงเทพฯ ประเทศไทย

เช้า รับประทานอาหารเช้า ณ ห้องอาหารของโรงแรม (9)
หลังรับประทานอาหารเช้าเรียบร้อยแล้ว นำท่านออกเดินทางสู่ ท่าอากาศยานนานาชาตินาริตะ ประเทศญี่ปุ่น (โดยรถบัสโรงแรม)

09.30 น. ออกเดินทางสู่ กรุงเทพฯ ประเทศไทย โดยสายการบิน เวียดนาม แอร์ไลน์ เที่ยวบินที่ **VN 301**

13.45 น. เดินทางถึง ท่าอากาศยานนานาชาติเดินเซินญี๊ต นครโฮจิมินห์ ประเทศเวียดนาม **เพื่อแวะเปลี่ยนเครื่อง**

16.50 น. เhierฟ้าสู่ ประเทศไทย โดยสายการบิน เวียดนาม แอร์ไลน์ เที่ยวบิน **VN 607**

18.30 น. เดินทางถึง ท่าอากาศยานสุวรรณภูมิ กรุงเทพฯ โดยสวัสดิภาพ พร้อมความประทับใจ

****สายการบินมีบริการอาหารและเครื่องดื่มบนเครื่อง** (ราคาโปรโมชั่นไม่มีอาหารบนเครื่อง)**

อัตราค่าบริการนี้รวม



ค่าตัวเครื่องบินไป - กลับตามรายการที่ระบุ รวมถึงค่าภาษีสนามบินและค่าภาษีน้ำมัน



น้ำหนักกระเป๋า โหลดใต้ท้องเครื่อง
ท่านละ : 20 กิโลกรัม
(ขึ้นอยู่กับสายการบินที่ใช้บริการ)



บริการอาหารร้อนบนเครื่อง 1 มื้อ/เที่ยว

ค่าอาหาร ตามรายการที่ระบุ ท่านที่ต้องการเมนูอาหารพิเศษ นอกเหนือจากที่ระบุ สามารถแจ้งขอเมนูและค่าใช้จ่ายเพิ่มเติมได้ (บริการน้ำดื่มวันละ 1 ขวด)



น้ำหนักกระเป๋า ถือขึ้นเครื่อง 1 ใบ
น้ำหนักไม่เกิน 7 กิโลกรัม



โรงแรมที่พักตามที่ระบุหรือเทียบเท่า (พัก 2 - 3 ท่าน / ห้อง)
ท่านที่ต้องการนอนห้อง 4 ท่าน หรือ ห้องแบบครอบครัว หรือ ห้องอัปเกรด กรุณาแจ้งสอบถามค่าใช้จ่ายเพิ่มเติมได้



ค่าธรรมเนียมเข้าชมสถานที่ต่างๆ ตามรายการที่ระบุ

ค่าเบี้ยประกัน อุบัติเหตุในระหว่างการเดินทางท่องเที่ยว
วงเงินประกันท่านละ 500,000 บาท



(ไม่ครอบคลุมถึง สุขภาพ อากาศเจ็บป่วย หรือ โรคประจำตัว) กรณีเสียชีวิตจากอุบัติเหตุ ระหว่างการเดินทางท่องเที่ยว วงเงินประกันท่านละ 1,000,000 บาท (เงื่อนไขตามกรมธรรม์)

ค่ารถโค้ชปรับอากาศ
ตามขนาดของกรุ๊ปทัวร์



อัตราค่าบริการนี้ไม่รวม



ค่าใช้จ่ายส่วนตัวของผู้เดินทาง

อาทิ ค่าทำหนังสือเดินทาง ค่าโทรศัพท์ ค่าอาหาร เครื่องดื่ม ค่าช้อปปิ้ง ค่ามีนิบาร์ใน酒店 และค่าพาหนะต่างๆ ที่มีใ้ระบุในรายการ

ค่าธรรมเนียมวีซ่าเข้าประเทศญี่ปุ่น

กรณีประกาศให้กลับมาขึ้นเรือขีวซ่าอีกครั้ง

(เนื่องจากประเทศญี่ปุ่นได้ประกาศยกเว้นการยื่นวีซ่าเข้าประเทศให้กับคนไทยสำหรับผู้ประสงค์พำนักระยะสั้นในประเทศญี่ปุ่นไม่เกิน 15 วัน)



น้ำหนักกระเป๋าเกินกำหนด

ค่าธรรมเนียมกรณีกระเป๋าสัมภาระมีน้ำหนักเกินกว่าที่สายการบินกำหนด หรือใหญ่เกินขนาดมาตรฐาน

ค่าภาษีน้ำมัน กรณีที่สายการบินเรียกเก็บเพิ่ม

หลังจากทางบริษัทฯ ได้ออกตั๋ว เครื่องบินไปแล้วเท่านั้น



ค่าทิปมัคคุเทศก์, คนขับรถ

2,000.-

(บังคับตามระเบียบธรรมเนียมของประเทศ)

*ค่าทิปหัวหน้าทัวร์ขึ้นกับความพึงพอใจของท่าน

ค่าตรวจ ATK หรือ RT-PCR ที่ไม่มีระบุในรายการทัวร์

หากประเทศต้นทางหรือปลายทาง มีกำหนดให้ตรวจรายการทัวร์



กรุณาศึกษารายละเอียดทั้งหมดก่อนทำการจอง!

เพื่อความถูกต้อง และ ความเข้าใจตรงกันระหว่างท่านลูกค้า และ บริษัทฯ กรุณาคำ เมื่อท่านตกลงชำระเงินมัดจำ หรือ คำทัวร์ทั้งหมดกับทางบริษัทฯ แล้ว ทางบริษัทฯ จะถือว่าท่านได้ยอมรับเงื่อนไข ข้อตกลงต่างๆ ทั้งหมด



เงื่อนไขการจอง และ การชำระเงิน

เฉพาะการส่งจอยทัวร์เท่านั้น ไม่รวมการตัดกรุ๊ปหรือกรุ๊ปเหมา

01

มัดจำท่านละ 15,000 บาท
ภายหลังจากที่ท่านได้ทำการ
จอง 3 วัน กรณีลูกค้าทำการ
จองน้อยกว่าวันเดินทาง 25 วัน
ทางบริษัทขอสงวนสิทธิ์ใน
การเก็บค่าทัวร์เต็มจำนวน
ทันทีในวันจองนั้น

02

ยอดที่เหลือชำระ
ก่อนวันเดินทาง 30 วัน
(นับรวมวันเสาร์ และ อาทิตย์)
หากชำระเงินค่าทัวร์ไม่ครบตาม
จำนวน บริษัทฯถือว่าท่านยกเลิก
การเดินทางโดยอัตโนมัติ
โดยไม่มีเงื่อนไข

03

หากชำระเงินในแต่ละส่วน
เป็นที่เรียบร้อยแล้ว
โปรดส่งหลักฐาน
การชำระเงิน ผ่านการจอง
ที่นั้ง ออนไลน์ ของทางบริษัทฯ

04

เมื่อท่านชำระเงินค่าทัวร์
ไม่ว่าจะทั้งหมด หรือ
บางส่วน ทางบริษัทฯถือว่า
ท่านได้ยอมรับเงื่อนไข
และข้อตกลงต่างๆที่ได้ระบุไว้
ทั้งหมดนี้แล้ว

เงื่อนไขการจอง ...ตามประกาศคณะกรรมการธุรกิจท่องเที่ยวและมัคคุเทศก์

**ยกเลิกก่อนการเดินทาง
ไม่น้อยกว่า 30 วัน**

เก็บค่าใช้จ่ายบางส่วน (เก็บค่าใช้จ่าย
ที่เกิดขึ้นจริง เช่น ค่ามัดจำบัตร
โดยสารเครื่องบิน และมัดจำ
ค่าบริการต่างประเทศ)

**ยกเลิกก่อนการเดินทาง
ไม่น้อยกว่า 30 วัน**

เก็บค่าใช้จ่าย 50%
(จากราคาทัวร์ที่ท่านซื้อ)

**ยกเลิกก่อนการเดินทาง
น้อยกว่า 15 วัน**

เก็บค่าใช้จ่าย 100% (จากราคาทัวร์ที่ท่านซื้อ)
สามารถเปลี่ยนแปลงผู้เดินทางได้
(เปลี่ยนชื่อ) ต้องแจ้งให้บริษัทฯ
ทราบล่วงหน้าอย่างน้อย 7 วัน
ก่อนการเดินทาง

⚠ หากไม่มีการชำระเงิน ค่าทัวร์ ตามเงื่อนไขที่กำหนด ระบบจะทำการยกเลิกที่นั่งโดยอัตโนมัติ



กรุณาศึกษารายละเอียดทั้งหมดก่อนทำการจอง!

เพื่อความถูกต้อง และ ความเข้าใจตรงกันระหว่างท่านลูกค้า และ บริษัทฯ ทัวร์คู่ค้า เมื่อท่านตกลงชำระเงินมัดจำ
หรือ ค่าทัวร์ทั้งหมดกับทางบริษัทฯ แล้ว ทางบริษัทฯ จะถือว่าท่านได้ยอมรับเงื่อนไข ข้อตกลงต่างๆ ทั้งหมด



กรณีผู้เดินทางต้องการความช่วยเหลือเป็นพิเศษ อาทิเช่น ใช้วีลแชร์ กรุณาแจ้งบริษัทฯ ล่วงหน้าอย่างน้อย 7 วันก่อนการเดินทาง

เงื่อนไขเฉพาะการยกเว้นวีซ่าเข้าประเทศญี่ปุ่น



จากมาตรการยกเว้นวีซ่าเข้าประเทศญี่ปุ่นให้กับคนไทย ผู้ที่ประสงค์จะนำกระเป๋าสัมภาระขึ้นในประเทศญี่ปุ่นไม่เกิน 15 วัน ไม่ว่าจะด้วยวัตถุประสงค์เพื่อการท่องเที่ยว เยี่ยมญาติหรือธุรกิจ จะต้องยื่นเอกสารในขั้นตอนการตรวจเข้าเมือง เพื่อยืนยันการมีคุณสมบัติการเข้าประเทศญี่ปุ่น* ดังต่อไปนี้
ตัวเครื่องบินขาออกจากประเทศญี่ปุ่น และ ที่พำนักในประเทศญี่ปุ่น และ กำหนดการเดินทาง (ทางบริษัทฯ ดำเนินการให้)
สิ่งที่ยืนยันว่าท่านสามารถรับผิดชอบค่าใช้จ่ายที่อาจเกิดขึ้นในระหว่างที่พำนักในประเทศญี่ปุ่นได้ (เช่น เงินสด บัตรเครดิต เป็นต้น)

คุณสมบัติการเข้าประเทศญี่ปุ่น (สำหรับกรณีการเข้าประเทศญี่ปุ่นด้วยมาตรการยกเว้นวีซ่า)

หนังสือเดินทางต้องมีอายุการใช้งานเหลืออยู่ ไม่ต่ำกว่า 6 เดือน ในขั้นตอนการขอเข้าประเทศ จะต้องระบุระยะเวลาการนำไม่เกิน 15 วัน
กิจกรรมใดๆ ที่จะไม่กระทำในประเทศญี่ปุ่นจะต้องไม่เป็นสิ่งที่ขัดต่อกฎหมายและเข้าข่ายคุณสมบัติการพำนักระยะสั้น
เป็นผู้ที่ไม่มีประวัติการถูกส่งตัวกลับจากประเทศญี่ปุ่น มีที่อยู่ประจำระยะเวลาของการถูกปฏิเสธไม่ให้เข้าประเทศ และไม่เข้าข่ายคุณสมบัติที่จะถูกปฏิเสธไม่ให้เข้าประเทศ

ข้อมูลเพิ่มเติม บัตรโดยสารเครื่องบิน



ในการเดินทางเป็นหมู่คณะ ผู้โดยสารจะต้องเดินทางไป - กลับพร้อมกัน ไม่สามารถเลื่อนวันเดินทางกลับได้ และ การจัดนั่งของกรุ๊ป เป็นไปโดยสายการบินเป็นผู้กำหนด ซึ่งทางบริษัทฯ ไม่สามารถเข้าไปแทรกแซงได้ และในกรณียกเลิกการเดินทาง บัตรโดยสาร ไม่สามารถยกเลิก หรือ คืนเงินบางส่วนได้

ข้อมูลเพิ่มเติมกระเป๋าสัมภาระ



สำหรับน้ำหนักของสัมภาระให้บรรจุใส่ในเครื่องบินอยู่ที่ 20 กิโลกรัม กรณีน้ำหนักของสัมภาระจะเกินกว่านี้ จะมีการเรียกเก็บค่าธรรมเนียมเพิ่ม ซึ่งเป็นไปตามข้อกำหนดของสายการบินท่านไม่อาจปฏิเสธได้ (ท่านต้องชำระในส่วนที่โดนเรียกเก็บเพิ่มลูกค้าสามารถชื้อน้ำหนักเพิ่มเติมได้ ล่วงหน้า 7 วันก่อนการเดินทางกับทางบริษัทฯ สำหรับกระเป๋าสัมภาระที่ทางสายการบินอนุญาตให้นำขึ้นเครื่องได้ ต้องมีน้ำหนักไม่เกิน 7 กิโลกรัม และ ต้องมีขนาดไม่เกิน 56 ซม.(สูง) x 36 ซม.(กว้าง) x 23 ซม.(หนา) กรณีที่ต้องมีขึ้นด้วยสายการบินภายในประเทศ น้ำหนักของกระเป๋าอาจจะถูกกำหนดให้ต่ำกว่ามาตรฐานได้ ทั้งนี้ขึ้นอยู่กับข้อกำหนดของแต่ละสายการบิน ทางบริษัทฯ ขอสงวนสิทธิ์ไม่รับภาระส่วนของค่าใช้จ่ายที่สัมภาระน้ำหนักเกิน (ท่านต้องชำระในส่วนที่โดนเรียกเก็บเพิ่ม) ทางบริษัทฯ จะไม่รับผิดชอบต่อการสูญหาย สูญหายของกระเป๋า และสัมภาระของผู้โดยสารทุกกรณี แต่สามารถซื้อประกันความเสียหายกระเป๋าเพิ่มเติมกับทางบริษัทฯ

ข้อมูลเพิ่มเติม โรงแรมที่พัก



เนื่องจากการวางแผนแบบห้องพักของแต่ละโรงแรมแตกต่างกัน จึงทำให้ห้องพักแบบห้องเดี่ยว (Single) และห้องคู่ (Twin/Double) และห้องพักแบบ 3 ท่าน / 3 เตียง (Triple Room) ในแต่ละวันอาจมีความแตกต่างกันออกไป

**ในกรณีที่ต้องการพักแบบ 3 ท่านต่อห้องหรือห้องแบบ 3 ท่าน / TRIPLE ทางโรงแรมจะจัดห้องพักเป็นเตียงเดี่ยว 3 เตียง หรือ Type DOUBLE+เตียงเสริม หรือ Type TWIN+เตียงเสริม ขึ้นอยู่กับการจัดการของทางโรงแรมในวันดังกล่าวและหากในกรณีที่โรงแรมมีการจัดห้อง Triple ไม่เพียงพอ บริษัทฯขอสงวนสิทธิ์ในการจัดห้องให้เป็นแบบ แยก 2 ห้อง คือ 1 ห้องพักรู และ 1 ห้องพักรู โดยไม่ค่าใช้จ่ายเพิ่ม และมีความเป็นไปได้ที่ห้องพักรูของลูกค้าจะไม่ได้ห้องที่ไม่ติดกันในทุกๆกรณี

เงื่อนไขกรณีเกิดภัยพิบัติ

เนื่องจากเหตุการณ์ความไม่สงบทางการเมือง สายการบิน สภาพอากาศ ภัยธรรมชาติ วัตถุอันตราย การระบาด ของโรคติดต่อ ในประเทศ หรือ นอกประเทศ หรือเมืองที่ท่านเดินทางไป และสายการบิน หรือ ในส่วนของการบริการต่างประเทศที่ท่านเดินทางท่องเที่ยวยังคงให้บริการอยู่เป็นปกติ ท่านสามารถใช้สิทธิ์ได้ตามเงื่อนไขข้อที่ 4.1 ได้เท่านั้น

รายการอาจมีการเปลี่ยนแปลงตามความเหมาะสม เนื่องจาก การยกเลิกเที่ยวบิน ความล่าช้าของสายการบิน โรงแรม ที่พัก การจลาจล เหตุการณ์ทางการเมือง การนัดหยุดงาน การก่อจลาจล อุบัติเหตุ สภาพอากาศ พายุ หิมะตกหนัก ภัยธรรมชาติ วัตถุอันตราย โรคระบาด ในประเทศ หรือ นอกประเทศ หรือเมืองที่ท่านเดินทางไป หรือไม่ว่าจะด้วยสาเหตุใดๆ ก็ตาม (ซึ่งเป็นเหตุการณ์ที่นอกเหนือการควบคุมของทางบริษัทฯ) โดยทางบริษัทฯ จะปรับโปรแกรมการเดินทางตามสภาพแวดล้อมที่เกิดขึ้นโดยคำนึงถึงความปลอดภัยของลูกค้าเป็นสำคัญ หากในวันเดินทาง สถานที่ท่องเที่ยวใดไม่สามารถเข้าชมได้ ไม่ว่าด้วยสาเหตุใดก็ตาม ทางบริษัทฯ จะหาสถานที่ท่องเที่ยวใหม่ทดแทน หรือ คืนค่าใช้จ่ายส่วนนั้นๆให้ท่าน

บริษัทฯ ขอสงวนสิทธิ์

รายการทัวร์สามารถเปลี่ยนแปลงได้ตามความเหมาะสม เนื่องจากเที่ยวบินล่าช้าสภาพอากาศ หิมะตกหนัก พายุได้ฝุ่น แผ่นดินไหว สึนามิ สภาพการจลาจล การระบาดของโรคติดต่อ การเมือง เป็นต้น โดยไม่ต้องแจ้งให้ทราบล่วงหน้า การบริการของรถบัสนำเที่ยวญี่ปุ่น ตามกฎหมายของประเทศญี่ปุ่น สามารถให้บริการวันละ 10 ชั่วโมง มีอาจเพิ่มเวลาได้ โดยมีขีดเขตและคนขับจะเป็นผู้บริหารเวลาตามความเหมาะสม ทั้งนี้ขึ้นอยู่กับสภาพการจราจรในวันเดินทางนั้นๆ เป็นหลัก จึงขอสงวนสิทธิ์ในการปรับเปลี่ยนเวลาท่องเที่ยวตามสถานการณ์ในโปรแกรมการเดินทาง

เดินทางขึ้นช้า 30 ท่าน หากต่ำกว่ากำหนด กรุ๊ปจะไม่สามารถเดินทางได้ หากผู้เดินทางทุกท่านยินดีที่จะชำระค่าบริการเพิ่มเพื่อให้คณะเดินทางได้ ทางเรา ยินดีที่จะประสานงานในการเดินทางตามประสงค์ให้ท่านต่อไป ทางบริษัทขอสงวนสิทธิ์ไม่การงดออกเดินทางและเลื่อนการเดินทางไปในวันอื่นต่อไป โดยทางบริษัทฯ จะแจ้งให้ท่านทราบล่วงหน้า

ขอสงวนสิทธิ์การเก็บค่ามัดจำและค่าเช่ารถเช่าตามกำหนด หากสายการบินมีการปรับขึ้นก่อนวันเดินทาง

บริษัทฯ ขอสงวนสิทธิ์ในการเปลี่ยนเที่ยวบิน โดยไม่ต้องแจ้งให้ทราบล่วงหน้าเนื่องจากสาเหตุต่างๆ

บริษัทฯ จะไม่รับผิดชอบใดๆ ทั้งสิ้น หากเกิดการยกเลิกเที่ยวบิน ความล่าช้าของสายการบิน ที่พัก การจลาจล เหตุการณ์ทางการเมือง การนัดหยุดงาน การก่อจลาจล อุบัติเหตุ สภาพอากาศ พายุ หิมะตกหนัก ภัยธรรมชาติ วัตถุอันตราย โรคระบาด หรือไม่ว่าจะด้วยสาเหตุใดๆ ก็ตาม (ซึ่งเป็นเหตุการณ์ที่นอกเหนือการควบคุมของทางบริษัทฯ)

รายการนี้เป็นเพียงข้อเสนอที่ต้องการได้รับการยืนยันจากบริษัทฯ อีกครั้งหนึ่ง หลังจากได้สำรองโรงแรมที่พักในต่างประเทศเรียบร้อยแล้ว โดยโรงแรมจัดในระดับใกล้เคียงกัน ซึ่งอาจจะปรับเปลี่ยนตามที่ระบุไว้ในโปรแกรม การจัดการเรื่องห้องพัก เป็นสิทธิของโรงแรมในการจัดห้องพักให้กับกรุ๊ปที่เข้าพัก โดยมีห้องพักสำหรับผู้สูงอายุ / ปลอดภัยได้ โดยอาจจะขอเปลี่ยนห้องพักได้ตามความประสงค์ของผู้ที่เข้าพัก ทั้งนี้ขึ้นอยู่กับความพร้อมให้บริการของโรงแรม และไม่สามารถรับประกันได้
มีข้อยกเว้นที่ พนักงานและตัวแทนของผู้จัด ไม่มีสิทธิในการให้คำสัญญาใดๆ ทั้งสิ้นแก่ผู้จัด นอกจากมีเอกสารลงนามโดยผู้มีอำนาจของผู้จัดกำกับเท่านั้น ผู้จัดจะไม่รับผิดชอบและไม่สามารถคืนค่าใช้จ่ายต่างๆ ได้เนื่องจากเป็นการเหมาจ่ายกับตัวแทนต่างๆ ในกรณีที่ผู้เดินทางไม่ผ่านการพิจารณาในการตรวจคนเข้าเมือง-ออกเมือง ไม่ว่าจะเป็กรงตรวจคนเข้าเมืองหรือกรมแรงงานของทุกประเทศในรายการท่องเที่ยว อันเนื่องมาจากมาตรการที่ส่อไปในทางผิดกฎหมาย การรบกวนเมือง เข้าออกเมือง เอกสารเดินทางไม่ถูกต้อง หรือ การถูกปฏิเสธในกรณีอื่น ๆ
การบริการของรถบัสนำเที่ยวญี่ปุ่น ตามกฎหมายของประเทศญี่ปุ่น สามารถให้บริการได้วันละ 10 ชั่วโมง ในวันนั้นๆ มีอาจเพิ่มเวลาได้ สภาพการจราจรในช่วงวันเดินทางตรงกับวันหยุดเทศกาลของญี่ปุ่น หรือ วันเสาร์-อาทิตย์ การจราจรอาจจะติดขัด อาจทำให้เวลาในการท่องเที่ยว และ ซุปเปอร์มาร์เก็ตสถานที่ท่องเที่ยว โดยเป็นดุลยพินิจของมัคคุเทศก์ และคนขับรถในการบริหารเวลา ซึ่งอาจจะขอความร่วมมือจากผู้เดินทางในบางครั้งที่ต้องเร่งรีบ เพื่อให้ได้ท่องเที่ยวตามโปรแกรม

หมายเหตุ : กรณีที่ท่องเที่ยวตรวจคนเข้าเมือง ประเทศไทย หรือ ในต่างประเทศ ปฏิเสธมิให้เดินทางออก หรือ เข้าประเทศที่ระบุไว้ ด้วยเหตุผลส่วนตัวของผู้เดินทาง บริษัทฯ ขอสงวนสิทธิ์ที่จะไม่คืนค่าทัวร์ไม่ว่ากรณีใดๆ ทั้งสิ้น รวมถึง เมื่อท่านออกเดินทางไปกับคณะแล้ว ท่านงดการใช้บริการรายการใดรายการหนึ่ง หรือไม่เดินทาง พร้อมคณะถือว่าท่านสละสิทธิ์ ไม่อาจเรียกร้องค่าบริการคืน ไม่ว่ากรณีใดๆ ทั้งสิ้น





เดินทางต่างประเทศ เมืองไทย Happy Trip

อุ่นใจทุกการเดินทาง กับ เมืองไทยประกันภัย

ข้อตกลงคุ้มครอง Insuring Agreement	จำนวนเงิน เอาประกันภัย(บาท)
1. เสียชีวิต สูญเสียอวัยวะ- สายตา หรืออวัยวะภาพถาวรสิ้นเชิง อ.บ.1 ต่อคน P.A. 1: Loss of life, dismemberment, loss of sight or total permanent disability per person	1,000,000
2. การรักษาพยาบาลต่ออุบัติเหตุแต่ละครั้ง ต่อคนหรือต่อระยะเวลาการเดินทาง คุ้มครองไม่เกิน Medical expenses due to accident, Limit per person and per period of insurance	500,000
2.1 การเคลื่อนย้ายผู้ป่วยกลับภูมิลำเนา หรือสถานพยาบาลจากกรณีอุบัติเหตุ การเดินทาง กลับประเทศหรือโรงพยาบาลที่เหมาะสมในประเทศ รวมถึงการเดินทางด้วยรถพยาบาลจากจุดเกิดเหตุ ไปยังสถานพยาบาลขณะอยู่ในต่างประเทศ (รวมอยู่ในค่ารักษาพยาบาล ข้อ 2.) Evacuation expense from injury, return transport of insured to residence or to suitable hospital closest to residence, incl. appropriate car ambulance from event place to hospital (included in no.2 sum insured)	100,000
2.2 การรักษาพยาบาลอันเนื่องมาจากการก่อการร้าย ต่ออุบัติเหตุแต่ละครั้ง ต่อคนหรือต่อระยะ เวลาการเดินทาง (รวมอยู่ในค่ารักษาพยาบาล ข้อ 2.) Medical Expenses due to Act of Terrorism, limit per person and per period of insurance, (included in no.2 sum insured)	30,000
2.3 คุ้มครองพิเศษ ค่ารักษาพยาบาลจาก อุบัติเหตุจากการเล่นสกี, การดำน้ำ (snorkeling), ผู้โดยสารเรือเร็ว, บานาน่าโบท, เจ็ทสกี, เรือลากรัมและชีวจอร์เกอร์ ต่ออุบัติเหตุแต่ละครั้งต่อคนหรือต่อ ระยะเวลาการเดินทาง (รวมอยู่ในค่ารักษาพยาบาล ข้อ 2.) Special coverage : Medical expenses arising from accident from skiing, snorkeling speed boat, banana boat, jet ski, parasailing (pulled by speed boat), sea walker, per each accident (included in no.2 sum insured)	คุ้มครอง (Covered)
3. ค่าใช้จ่ายในการขนส่งศพกลับภูมิลำเนา คุ้มครองไม่เกิน Repatriation expense for mortal remains	100,000
4. อาหารเป็นพิษ คุ้มครองไม่เกิน Food poisoning	100,000
5. ชดเชยรายได้รายวันในกรณีเข้ารับรักษาพยาบาลผู้ป่วยในจากอุบัติเหตุในและต่างประเทศต่อวัน (สูงสุด 30 วัน) Hospitalization benefit from injury – domestic and out bound per day (max 30 days)	1000

***เงื่อนไขความคุ้มครองเป็นไปตามกรมธรรม์ประกันภัย

**** อัปเดตล่าสุด (27/03/2566) จากทางสายการบิน กรณีกระเป๋าแตกหักหรือชำรุด
เนื่องจากทางสายการบินหรือใดๆก็ตาม ทางสายการบินจะไม่รับผิดชอบในทุกกรณี
ซึ่งประกันการเดินทางที่ทางบริษัททำให้จะ ไม่รวมค่าประกันกระเป๋าเดินทาง
หากผู้เดินทางสนใจซื้อเพิ่มเติม สามารถสอบถามราคากับทางเซลล์ได้เลยค่ะ****

ใบจองตั๋ว / BOOKING FORM

รายการตั๋ว..... วันเดินทาง.....

ชื่อผู้ติดต่อ (ผู้จอง) โทร.....

จำนวนผู้เดินทางทั้งหมด.....คน (ผู้ใหญ่.....ท่าน / เด็กอายุต่ำกว่า 12 ปี.....ท่าน)

จำนวนห้องพักที่ใช้ทั้งหมด.....ห้อง (TWIN..... /DOUBLE..... / SGL..... / TRIPLE.....)

รายชื่อผู้เดินทาง (กรุณากรอกชื่อไทยและอังกฤษอย่างถูกต้องตามหนังสือเดินทาง เรียงตามห้องพัก)

ลำดับ	ชื่อ-นามสกุล (ภาษาไทย)	ชื่อ-นามสกุล(ภาษาอังกฤษ)	วันเกิด (ว/ด/ป)
1			
2			
3			
4			
5			
6			
7			
8			
9			
10			

หมายเหตุ กรุณาแจ้งความประสงค์อื่นตามที่ท่านต้องการ อาทิเช่น

อาหาร ไม่ทานเนื้อวัว ไม่ทานเนื้อหมู ไม่ทานสัตว์ปีก ทานมังสาวิรัต

รายละเอียดอื่นๆ

.....

ข้าพเจ้ารับทราบเงื่อนไขในรายการตั๋วเรียบร้อยแล้ว

ลงชื่อ.....ผู้จอง

(.....)