



Dream True



เดินทาง ตุลาคม - ธันวาคม 67

AD-TFU003-SL

6 วัน | 5 คืน |

Thai Lion Air



น้ำหนักกระเป๋า
20 kg

CHINA

เจินตุ จิวเจียโกว หวงหลง

เริ่มต้น
เพียง

25,900



อุทยานแห่งชาติหวงหลง



อุทยานแห่งชาติหวงหลง



ศูนย์อนุรักษ์หมีแพนด้า



โชว์เปลี่ยนหน้ากาก

สัมผัสความงาม 2 อุทยานแห่งชาติ จิวเจียโกวและหวงหลง
จัดเต็มช้อปปิ้ง POP MART ศูนย์อนุรักษ์หมีแพนด้า ชมโชว์เปลี่ยนหน้ากาก



ประกันอุบัติเหตุ



อาหารครบทุกมื้อ



โรงแรม 4 ดาว



เมนูพิเศษ!!
เปิดปอกกิ้ง สุกี้สไตลเสวน



Dream True



เดินทาง ตุลาคม - ธันวาคม 67
AD-TFU003-SL
6 วัน | 5 คืน | Thai Lion Air น้ำหนักกระเป๋า 20 kg

CHINA

เงินตุ จิวจ้ายโกว หวงหลง

เริ่มต้นเพียง

25,900



อุทยานแห่งชาติหวงหลง



เมืองโบราณซ่งพาน



ศูนย์อนุรักษ์หมีแพนด้า



โชว์เปลี่ยนหน้ากาก

สัมผัสความงาม 2 อุทยานแห่งชาติ จิวจ้ายโกวและหวงหลง
จัดเต็มช้อปปิ้ง POP MART ศูนย์อนุรักษ์หมีแพนด้า ชมโชว์เปลี่ยนหน้ากาก



ประกันอุบัติเหตุ

อาหารครบทุกมื้อ

โรงแรม 4 ดาว

เมนูพิเศษ!!
เปิดปักษ์ถึง สุกี้สไตส์เสฉวน



วัน	โปรแกรมทัวร์	อาหาร			โรงแรม
		เช้า	เที่ยง	เย็น	
1	สนามบินดอนเมือง – ทำอากาศยานช่วงหลังเงินตุ	-	-	✈	Holiday InnExpress Hotel หรือเทียบเท่า ★★★★★ 4 ดาวจีน
2	เจิงตู-แม่น้ำเสียน- ทะเลสาบเตี้ยซี-เมืองเก่าชงพาน – จิวจ้ายโกว	✓	✓	✓	Rundu Hotel หรือเทียบเท่า ★★★★★ 4 ดาวจีน
3	อุทยานแห่งชาติจิวจ้ายโกว (รถเหมากรู๊ปส่วนตัว)	✓	✓	✓	Rundu Hotel Hotel หรือเทียบเท่า ★★★★★ 4 ดาวจีน
4	อุทยานแห่งชาติหองหลง (รวมนั่งกระเช้าขาขึ้น + รวมนั่งรถกอล์ฟ) – เมืองตุเจียงเยียน	✓	✓	✓	Gelindongfang Hotel หรือเทียบเท่า ★★★★★ 4 ดาวจีน
5	จัตุรัสหย่าเทียนวอ (รูปปั้นหมีแพนด้าเซลฟี่) – ศูนย์อนุรักษ์หมีแพนด้า (นั่งรถกอล์ฟ) – วัดต้าฉือ-ถนนคนเดินไท่กุ๋หลี่- ถนนคนเดินซุนซีลู่ (POP MART) – โซว์เปลียนหน้าทาก	✓	✓	✓ สุกี้เสววน (หม่าล่า)	Serengti Hotel Chengdu หรือเทียบเท่า ★★★★★ 4 ดาวจีน
6	ถนนคนเดินชอยแคบชอยกว้าง (POP MART) – เมืองโบราณลั่วไต้ (บ้านดินอ๊กกา) – กรุงเทพฯ สนามบินดอนเมือง	✓	✓ เปิดปิกกึ่ง	✈ Snack Box	

** รายการทัวร์ข้างต้นอาจมีการสลับปรับเปลี่ยนเพื่อความเหมาะสม **

เดินทางโดยสายการบิน



DMK	→	TFU
เที่ยวบิน	เวลาออก	เวลาถึง
SL932	17.20	21.15
TFU	→	DMK
เที่ยวบิน	เวลาออก	เวลาถึง
SL933	22.15	00.15+1

DAY1

สนามบินดอนเมือง – ท่าอากาศยานซวงหลิง เจินตุ

☀ (-/-/-)

14.00 น. คณะพร้อมกัน ณ สนามบินดอนเมือง อาคาร 1 ขาออก ชั้น 3 ประตู 7 เคาน์เตอร์สายการบิน ไทยไลอ้อนแอร์ Thai Lion Air (SL) เจ้าหน้าที่ให้การต้อนรับและอำนวยความสะดวก

17.20 น. ออกเดินทางสู่ท่าอากาศยานซวงหลิง เจินตุ ประเทศจีน เที่ยวบิน SL932 (ไม่มีบริการอาหารบนเครื่อง) (น้ำหนักกระเป๋าโหลดใต้ท้องเครื่อง ท่านละ 1 ใบ น้ำหนักรวมสูงสุดไม่เกิน 20 กิโลกรัม และถือขึ้นเครื่องได้อีกท่านละ 1 ใบ ไม่เกิน 7 กิโลกรัม)

***หมายเหตุ : เคาน์เตอร์เช็คอินปิดบริการก่อนเวลาเครื่องออก 60 นาที และไม่มีประกาศเตือนผู้โดยสารขึ้นเครื่อง ดังนั้นผู้โดยสารจำเป็นต้องพร้อม ณ ประตูขึ้นเครื่องก่อนเวลาเครื่องออกอย่างน้อย 45 นาที ***

21.15 น. เดินทางถึง ท่าอากาศยานซวงหลิง นครเจินตุ เมืองหลวงของมณฑลเสฉวนและมีประชากรหนาแน่นที่สุดของประเทศจีน ที่มีภูมิประเทศรายรอบไปด้วยเทือกเขา และมีสภาพภูมิอากาศที่เหมาะสมต่อการประกอบอาชีพเกษตรกรรม โดยมีฤดูร้อนที่อบอุ่นฤดูหนาวที่ไม่หนาวนัก และยังเป็นศูนย์กลางของการเดินทางทั้งทางอากาศและทางรถไฟรวมถึงการเป็นศูนย์กลางทางด้านเศรษฐกิจ, วัฒนธรรมและการปกครอง อีกทั้งยังเป็นเมืองที่มีความเป็น "เมืองจีน" อย่างที่ผู้คนได้จินตนาการไว้ หลังจากผ่านพิธีการตรวจคนเข้าเมืองแล้ว



ที่พัก Holiday InnExpress Hotel หรือเทียบเท่าระดับ 4 ดาว

DAY2

เงินตู-ม่่าเสี้ยน- ทะเลสาบเตี้ยซี-เมืองเก๋าชงพาน – จิวจ้ายโกว

📍 (B/L/D)

เช้า 📍 รับประทานอาหารเช้า ณ ห้องอาหารโรงแรม

📍 จากนั้นเดินทางสู่ **ม่่าเสี้ยนหรือมณฑลเหมา** เป็นเมืองทางตอนเหนือของ Wenchuan และเป็นที่ตั้งของสถานที่สวยงามหลายแห่งในเสววน เช่น Songpinggou, ทะเลสาบ Diexi, ภูเขา Jiuding, สกีรีสอร์ท Taiziling และหมู่บ้าน Qiang โบราณ Maoxian ตั้งอยู่ห่างจากเจิงตูไปทางเหนือ 180 กม. (ใช้เวลาเดินทางประมาณ 3 ชั่วโมง)

เที่ยง 📍 รับประทานอาหารกลางวัน ณ ภัตตาคาร

📍 นำท่านแวะชม **ทะเลสาบเตี้ยซี** ที่มีน้ำสีเขียวดังเทอควยชับบนที่ราบสูง สลับด้วยแนวทิวเขา ทะเลสาบแห่งนี้เกิดขึ้นจากแผ่นดินไหวอย่างรุนแรงบ่อยครั้ง และได้กลืนเมืองทั้งเมืองอยู่ใต้ทะเลสาบ



📍 นำท่านชม **เมืองโบราณชงพาน** สมัยราชวงศ์หมิง เมืองที่ใช้แลกเปลี่ยนสินค้าชาวฮั่นและชาวทิเบต สมัยนั้นชาวฮั่นนิยมนำใบชา ผ้าแพร เกสือและของใช้ประจำวันมาแลกเปลี่ยนม้า แกะ ขนแกะ และหนังสัตว์ จากนั้นทำท่านเดินทางเข้าสู่ที่พัก

ค่ำ 📍 รับประทานอาหารค่ำ ณ ห้องอาหารของโรงแรม

ที่พัก Rundu Hotel หรือเทียบเท่าระดับ 4 ดาวจีน

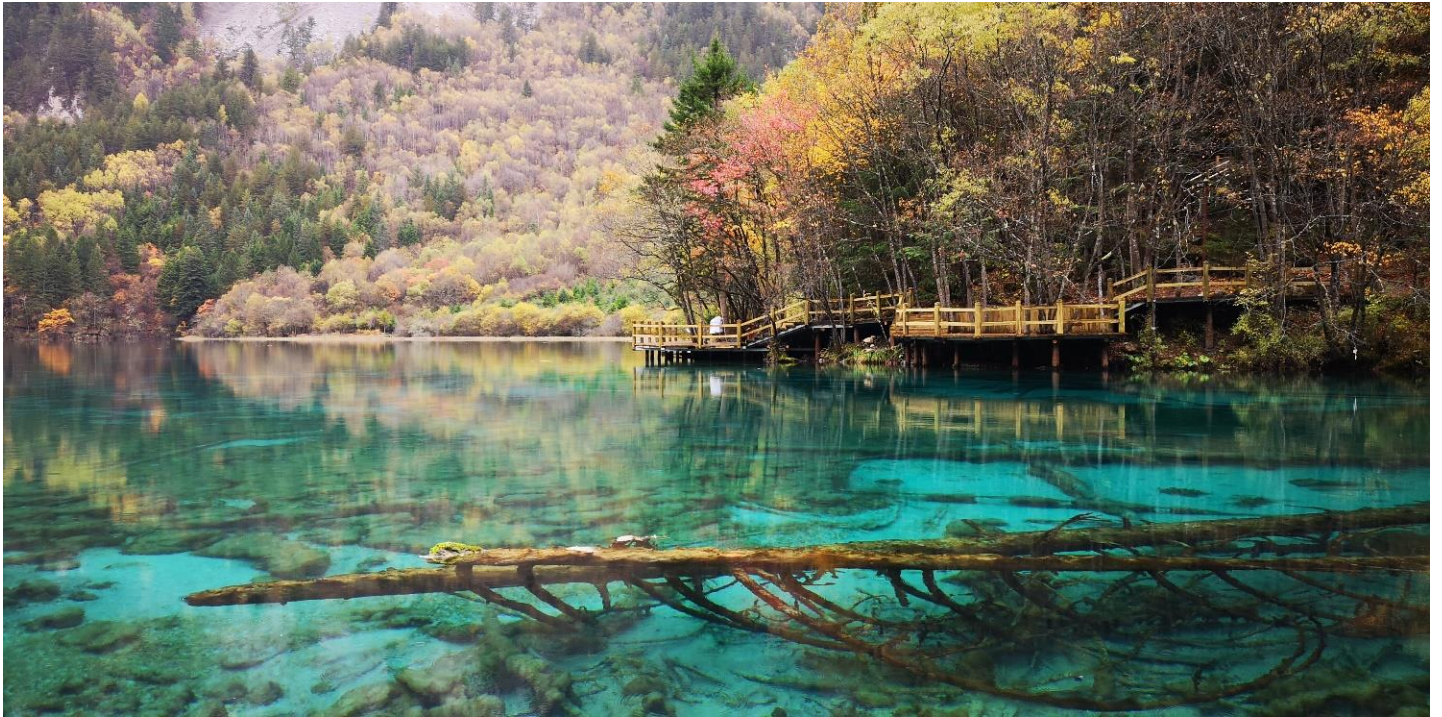
เช้า 📍 รับประทานอาหารเช้า ณ ห้องอาหารโรงแรม

📍 นำท่านเดินทางสู่ อุทยานแห่งชาติแห่งชาติจ้าวจ้ายโกว นำท่านเปลี่ยนขึ้น **รถโดยสารของอุทยาน (ใช้รถเหมาเข้าอุทยานจ้าวจ้ายโกว)** เพื่อชมมรดกโลกอุทยานแห่งชาติธารสวรรค์ **อุทยานแห่งชาติจ้าวจ้ายโกว** ตั้งอยู่ที่ อำเภอหนานปิง อยู่ทางเหนือของมณฑลเสฉวน ห่างจากตัวเมืองเฉิงตู ประมาณ 500 กิโลเมตร มีอาณาบริเวณถึง 148,260 เฮกเตอร์ ชาวธิเบตที่อาศัยอยู่ในพื้นที่นี้มีตำนานเกี่ยวกับการเกิดของภูมิประเทศจ้าวจ้ายโกวดังนี้ “**ต้าเกอผู้มีชีวิต อันเป็นอมตะและนางฟ้าอู๋นัวเซอโหม่ ที่อาศัยอยู่ในเทือกเขาลิกนี้ได้ตกหลุมรักซึ่งกันและกัน ต้าเกอจึงได้ขัดกระดูกบานหนึ่งจนวาววับด้วยกระแสน้ำและหมู่เมซ และมอบให้กับอู๋นัวเซอโหม่เป็นของกำนัล แต่โชคร้ายที่อู๋นัวเซอโหม่ทำหล่นและแตกเป็นชิ้นเล็ก ชิ้นน้อยถึง 108 ชิ้น ซึ่งภายหลังจึงกลายเป็นทะเลสาบทั้ง 108 แห่งในหุบเขาเก้าหมู่บ้านแห่งนี้**”



ภายในอาณาบริเวณอุทยานจ้าวจ้ายโกว ประกอบด้วยภูเขาและหุบเขาอันสลับซับซ้อน เนื่องจากพื้นที่ส่วนใหญ่มีระดับพื้นดินที่ลดหลั่นจึงทำให้เกิดแอ่งน้ำน้อยใหญ่มากมายถึง 114 แอ่ง และกลุ่มน้ำตกใหญ่น้อยรวมถึง 17 กลุ่ม และแม่น้ำซึ่งไหลมาจากหุบเขารวม 5 สาย ท่านจะได้พบกับความมหัศจรรย์ของอุทยานแห่งนี้ชมสภาพของน้ำในทะเลสาบมีสีสันที่พิสดารหลากหลาย ประกอบด้วยฤดูกาลที่เปลี่ยนแปลงจนทำให้เกิดสีสัน อันมหัศจรรย์จนได้ฉายาว่า “**7 แดนเทพนิยาย**” ท่านจะได้ชมความงามเริ่มตั้งแต่ **น้ำตกไฉ่ฮาล่าง** สูงจากระดับน้ำทะเล 2,365 เมตร กว้าง 320 เมตร สูง 25 เมตร เป็นน้ำตกหินปูนที่กว้างที่สุดของอุทยานจ้าวจ้ายโกว และกว้างที่สุดในประเทศจีน ต่อด้วย **ทะเลสาบกระจก** สูงจากระดับน้ำทะเล 2,390 เมตร น้ำลึกโดยเฉลี่ย 11 เมตร ลึกที่สุด 243 เมตร ครอบคลุมพื้นที่ 1.9 แสนตารางเมตร เจา

สะท้อนของทะเลสาบกระจก เสมือนกระจกบานใหญ่สะท้อนเงาจากท้องฟ้า ทำให้เกิดภาพพิเศษขึ้นมา คือมีปลาว่ายกลางเมฆหมอก มีนกบินกลางสายน้ำ ริมหะเลสาบมีต้นไม้สองต้นพันกันสูงระฟ้า ทำให้คู่รักนิยมมาถ่ายรูปคู่ที่นี่ เพราะเชื่อกันว่าจะซื่อสัตย์ต่อความรักตลอดไป



จากนั้นนำท่านไปยังไฮไลต์ของจิวจ้ายโกว **ทะเลสาบดอกไม้ห้าสี** หรือ (เป็นทะเลสาบนกยูง เมื่อมองลงมาจากด้านบน) สูงจากระดับน้ำทะเล 2,472 เมตร ลึก 5 เมตร เป็นทะเลสาบที่มีวิวสวยอันดับต้นๆ ของอุทยานจิวจ้ายโกว เนื่องมาจากการกระจายตัวของตะกอนหินปูน สาหร่าย และพีชน้ำ ทำให้เกิดสีหลายสีสวยงามมาก เป็นจุดที่คนนิยมมาถ่าย Pre-Wedding กันมากที่สุด เพราะมีวิวที่สวยงาม และมีจุดถ่ายรูปมากมายเลยทีเดียว ต่อด้วย **ทะเลสาบหมีแพนด้า** ซึ่งท่านจะเพลิดเพลินกับความงดงามที่ธรรมชาติได้บรรจงสร้างไว้อย่างวิจิตรพิสดาร ดังภาพวาดในจินตนาการ ปิดท้ายครึ่งวันเช้าด้วย **น้ำตกธารไข่มุก** สูงจากระดับน้ำทะเล 2,433 เมตร ยอดน้ำตกกว้าง 310 เมตร ความสูง 40 เมตร มีสายน้ำที่ทอดธารลดหลั่นยาวเป็นระยะยาวถึง 310 เมตร ไม่ขาดสายส่องประกายระยิบระยับ เป็นน้ำตกที่มีความงามราวกับเส้นไข่มุก

เที่ยง 🍽️ **รับประทานอาหารกลางวัน ณ ภัตตาคารของอุทยานจิวจ้ายโกว** นำท่านชมความงดงามของอุทยานจิวจ้ายโกวกันต่อในภาคบ่าย โดยนั่งรถยาวตามเส้นทางจิวจ้าวาเพื่อขึ้นไปชม **ทะเลสาบยาว** ซึ่งเป็นทะเลสาบที่อยู่สูงที่สุดและกว้างที่สุด ของอุทยานจิวจ้ายโกว ระดับน้ำลึกที่สุด 100 กว่าเมตร จากนั้นไปต่อกันที่ **ทะเลสาบห้าสี** ในอุทยานจิวจ้ายโกว ทะเลสาบห้าสี ถือเป็นจุดไฮไลต์อีกแห่งหนึ่งที่ไม่ควรพลาด จากนั้นนั่งรถกลับตามเส้นทางเดิม เพื่อลงไป

ด้านล่างของอุทยานจิวจ้ายโกว นำท่านชม **ทะเลสาบเสือ น้ำตกซูเจิน** และ **หมู่ทะเลสาบซูเจิน** ให้ท่านได้อิสระกับการบันทึกถ่ายภาพและดื่มด่ำกับธรรมชาติ ที่สวยงามงดงามได้อย่างเต็มที่ สมควรแก่เวลา นำท่านกลับสู่ที่พัก



เย็น ๑๐ รับประทานอาหารค่ำ ณ ห้องอาหารของโรงแรม

ที่พัก Rundu Hotel หรือเทียบเท่าระดับ 4 ดาวจีน

DAY4 อุทยานแห่งชาติหวงหลง (รวมนั่งกระเช้าขาขึ้น + รวมนั่งรถกอล์ฟ) - เมืองตูเจียงเยียน ๑๐ (B/L/D)

เช้า ๑๐ รับประทานอาหารเช้า ณ ห้องอาหารโรงแรม

📍 หลังอาหารนำท่านเดินทางสู่ **อุทยานหวงหลง** เป็นอุทยานที่มีลำธารน้ำไหลมาจากยอดเขาที่ถูกปกคลุมด้วยหิมะตลอดทั้งปี ซึ่งเป็นสายน้ำที่มีส่วนผสมของหินปูน เมื่อไหลลงสู่ที่ราบก่อเกิดเป็นแอ่งน้ำขนาดใหญ่น้อย ทำให้หินปูนตกตะกอนเกาะตัวกันเป็นแอ่งเล็กใหญ่มากมาย น้ำใสเรียบเหมือนกระจกที่สะท้อนภาพท้องฟ้า ภูเขาและต้นไม้

📍 นำท่านเดินทางสู่เขต **อุทยานแห่งชาติหวงหลง** ให้ถ่ายได้ทุกรูปกับวิวอันงดงาม บนระดับความสูงกว่า 4,000 เมตร จากระดับน้ำทะเล จากนั้นเดินทางต่อสู่หน้า **อุทยานแห่งชาติหวงหลง (รวมนั่งกระเช้าขาขึ้น+รถกอล์ฟ)**



📍 นำท่านเดินชมความงามของธรรมชาติที่สร้างสรรค์ตามแนวมังกรเหลือง ค่อยๆไต่ระดับความสูงขึ้นไปเรื่อยๆ เดินช้าๆ ทำอะไรช้าๆ เหนื่อยก็พัก ไมไหวก็เดินลง (ห้ามปีน) อุทยานแห่งชาติหวงหลง เป็นลำธารสายหนึ่งไหลมาจากภูเขาหิมะนับพันๆ ปี จนหินปูนเกิดตกตะกอนเป็นแอ่งเป็นชั้น ทั้งเล็กและใหญ่กว่า 4,000 ชั้น สูงตั้งแต่ 1.5 - 4.5 เมตร น้ำสีรุ้งในอ่าง เปรียบเปรยเป็นที่เล่นน้ำของนางฟ้าชั้นสวรรค์ ลำธารเรียงรายลดหลั่นเป็นระยะกว่า 3,000 เมตร เป็นรูปร่างต่างๆ แสนมหัศจรรย์และงดงาม ไม่มีที่ใดในโลกเทียบได้ จนมีชื่อว่า หวงหลง หรือ อุทยานแห่งชาติมังกรเหลือง

ข้อแนะนำก่อนขึ้นอุทยานหวงหลง : ท่านควรดูแลสุขภาพร่างกายและพักผ่อนให้เพียงพอ เนื่องจากอุทยานหวงหลง อยู่สูงจากระดับน้ำทะเล 4,500 เมตร เวลาเดิน พุด แต่ละอิริยาบถ ควรทำช้าๆ ไม่ควรเร่งรีบ

เที่ยง 🍽️ รับประทานอาหารกลางวัน ณ ภัตตาคาร

📍 จากนั้นนำท่านเดินทางสู่เมืองตูเจียงเหียน ในมณฑลเสฉวน ซึ่งเป็นศูนย์กลางทางนิเวศวิทยาที่สำคัญบริเวณต้นแม่น้ำแยงซี เมืองตูเจียงเหียน เป็นมรดกโลกทางวัฒนธรรม มรดกโลกทางธรรมชาติ และมรดกโลกทางวิศวกรรมชลประทาน อีกทั้งยังเป็นที่อยู่อาศัยของสัตว์ป่าคุ้มครองอย่างแพนด้ายักษ์และลิงสีทอง

ค่ำ 🍽️ รับประทานอาหารค่ำ ณ ภัตตาคาร

ที่พัก Gelindongfang Hotel หรือเทียบเท่าระดับ 4 ดาวจีน

DAY5

จัตุรัสหย่าเทียนวอ (รูปปั้นหมีแพนด้าเซลฟี่) – ศูนย์อนุรักษ์หมีแพนด้า (นั่งรถกอล์ฟ) – วัดต้าจื่อ – ไถ่กู่หลี่ – ถนนคนเดินซุนซีลู่ (POP MART) – โชว์เปลี่ยนหน้ากาก

📍 (B/L/D)

เช้า 📍 รับประทานอาหารเช้า ณ ห้องอาหารโรงแรม

📍 นำท่านชม **จัตุรัสหย่าเทียนวอ(รูปปั้นหมีแพนด้าเซลฟี่)** ซึ่งมีแพนด้ายักษ์”หนักถึง 130 ตัน ในท่ากำลังนอนเซลฟี่สุดน่ารัก กลางจัตุรัสหย่างเทียนวอ

📍 นำท่านชม **ศูนย์อนุรักษ์หมีแพนด้า (นั่งรถกอล์ฟ)** ที่หาชมได้ยาก และเป็นสัตว์สัญลักษณ์ของประเทศจีน ชมความน่ารักพร้อมสัมผัสชีวิตความเป็นอยู่ของเหล่าหมีแพนด้า ศูนย์อนุรักษ์หมีแพนด้า อยู่บนเนื้อที่ 600,000 ตารางเมตร ซึ่งใช้เป็นศูนย์เพาะพันธุ์และอนุรักษ์ รวมถึงใช้เป็นสถานที่ศึกษาหมีแพนด้าซึ่งเป็นสัตว์อนุรักษ์ของประเทศจีน



📍 จากนั้นนำท่านสู่ **วัดต้าเจี๋ย** หรือที่คน

ไทยเรียกว่า **วัดมหาเมตตา** เป็นวัดเก่าแก่ที่
พระเสวียนจาง หรือ พระถังซำจั๋ง เคยจำ
พรรษาก่อนเดินทางไปชมพูทวีป มี
ประวัติศาสตร์ยาวนานถึง 1,600 ปี และมี
พื้นที่ใหญ่ถึง 120 ไร่ ภายในมีวิหารและ
อาคารหลายแห่ง บรรยากาศร่มรื่น เงียบ
สงบ ส่วนใหญ่คนจะนิยมมาขอพร เดินเที่ยว

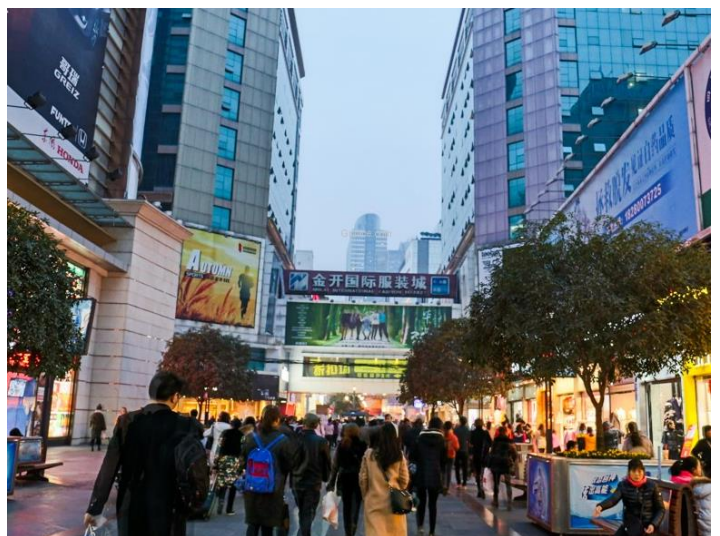


ชมวัด และบนถนนไถ่กุหลี่ก็ยังมีห้างสรรพสินค้า ร้านค้า และร้านอาหารมากมาย เป็น ที่เที่ยวเมืองเจียงตุ ที่เหมาะ
สำหรับทุกเพศทุกวัย

เที่ยง 🍲 **รับประทานอาหารกลางวัน ณ ภัตตาคาร**

📍 **ถนนคนเดินไถ่กุหลี่ หรือ ไถ่กุหลี่เจียงตุ** เป็นแหล่งช้อปปิ้ง สถานบันเทิง และไลฟ์สไตล์ยอดนิยมใจกลางเมือง
เจียงตุ มณฑลเสฉวน มีบรรยากาศที่ทันสมัย โดดเด่นด้วยสถาปัตยกรรมแบบผสมผสานระหว่างตะวันออกและ
ตะวันตก สร้างขึ้นบนพื้นที่ที่เคยเป็นวัดโบราณในอดีต ปัจจุบันกลายเป็นแหล่งรวมแบรนด์ดังระดับโลก ร้านอาหารช
คาเฟ่ บาร์ โรงภาพยนตร์ และพื้นที่จัดกิจกรรมต่างๆ มากมาย เหมาะสำหรับการเดินเล่น ช้อปปิ้ง ทานอาหาร ดื่มด่ำ
กับบรรยากาศ และสัมผัสวัฒนธรรมท้องถิ่น

📍 อีสาระให้ท่านช้อปปิ้ง **ถนนคนเดินซุนซีลู่** มีสินค้า
ต่างๆ มากมาย ทั้งแบรนด์ต่างประเทศ และในประเทศ
อาทิ เสื้อผ้า, รองเท้า, เครื่องหนัง, กระเป๋าเดินทาง,
นาฬิกา, เกมส์, ของที่ระลึกต่างๆ ฯลฯ ตามอัธยาศัย และ
ยังได้ช้อปปิ้ง ช้อป **POP MART** อีกด้วย



📍 พิเศษ!! ชมโชว์เปลี่ยนหน้ากาก ที่ใช้ศิลปะพร้อม

ความสามารถในการเปลี่ยนหน้ากากแต่ละฉากภายในเสี้ยววินาที เป็นการแสดงที่สงวนและสืบทอดกันมาภายในตระกูลหลายชั่วอายุคน ไม่ถ่ายทอดให้บุคคลภายนอกทั่วไป

ค่า ๑๑ รับประทานอาหารค่ำ ณ ภัตตาคาร :เมนูพิเศษ!! สุกี้เสฉวน (หมาล่า)

ที่พัก Serengti Hotel Chengdu หรือเทียบเท่าระดับ 4 ดาวจีน



DAY6

ถนนคนเดินชอยแคบชอยกว้าง - เมืองโบราณลั่วไต (บ้านดินฮักกา - กรุงเทพฯ สนามบินดอนเมือง

๑๑ (B/L/SNACK BOX)

เช้า ๑๑ รับประทานอาหารเช้า ณ ห้องอาหารโรงแรม

📍 จากนั้นนำท่านเดินทางสู่ **ถนนคนเดินชอยกว้างแคบ ถนนคนเดินความจ้าย (Kuanxiangzi Alley)** ที่เป็นหนึ่งในสถานที่แหล่งท่องเที่ยวที่มีความนิยมสูงอย่างมาก ทั้งชาวจีน และชาวต่างชาติ เป็นถนนคนเดินที่รักษาบรรยากาศ ยังคงเก็บรักษาความเป็นวัฒนธรรมไว้ มีสินค้าต่างๆ มากมาย ให้ท่านได้ช้อปปิ้งเลือกซื้อสินค้าตามอัธยาศัย ซึ่งสถานที่แห่งนี้ถึงสร้างขึ้นมาตั้งแต่สมัยราชวงศ์ซิง และเป็นเหมือนคำพิพากษาสมัยก่อนมากกว่า 300 ปี และถูกพัฒนามาให้เป็นชุมชนที่พักอาศัยของชาวเมือง



เที่ยง ๑๑ รับประทานอาหารกลางวัน ณ ภัตตาคาร : เมนูพิเศษ!! เปิดปักษ์

📍 จากนั้นนำท่านเดินทางสู่ **ถนนคนเดินลั่วไต Luodai Ancient Town** ชมบ้านดินฮักกา เดิมเป็นหมู่บ้านของชาวฮั่น ชนเผ่าหนึ่งที่ชื่อว่า "**ฮักกา (Hakka)**" โดยคนไทยมักเรียกว่า **จีนแคะ** โดยในสมัยก่อนมีชื่อว่า "ถนนวานจิง (Wanjing Street) ในสมัยราชวงศ์ฮั่นเลย โดยก่อนหน้าที่จะมาเป็นชื่อโหวไต้นี้ สมัยราชวงศ์ฮั่น ลูกชายของจักรพรรดิ Liu Bei ที่ชื่อว่า Liu Shan ได้ทำหยก



วงหนึ่งหล่นลงไปใบบ่อน้ำที่มีรูปทรง 8 เหลี่ยม ขณะที่เขากำลังพยายามจะตกปลา ซึ่งจะมีคำศัพท์ในภาษาจีนว่า "落帶" (อ่านว่า โล่วไต แปลว่าสายรัดที่หล่น) ซึ่งพ้องกับคำว่า "洛帶" จึงได้กลายเป็นชื่อของพื้นที่บริเวณนี้ เพราะว่าที่ Luodai Ancient Town ยังถูกล้อมรอบด้วยทะเลสาบที่เหมือนกับหยกอีกด้วย "เมืองเก่าโหวไต" ซึ่งเป็นเมืองเก่าที่ยังมีทั้งตึกและบ้านของผู้คนที่อาศัยอยู่ตั้งแต่สมัยโบราณ และยังถูกรักษาให้มีความสมบูรณ์ ซึ่งได้รับการอนุรักษ์ไว้ให้เห็นจนถึงทุกวันนี้ และกลายเป็นแหล่งท่องเที่ยวที่นิยม

นำท่านเดินทางสู่ **สนามบินฉางหลิง เมืองนครเจินตู** เพื่อเดินทางกลับสู่ **กรุงเทพฯ (บริการ SANACK BOX)**

22.15 น. ออกเดินทางสู่ กรุงเทพฯ โดย **การบินไทยอินเตอร์** เที่ยวบินที่ **SL933 (ไม่มีบริการอาหารบนเครื่อง)**

00.15 น. เดินทางถึง **ท่าอากาศยานดอนเมือง (กรุงเทพฯ)** โดยสวัสดิภาพ พร้อมความประทับใจ

อัตราค่าบริการ

วันเดินทาง	ราคาทัวร์/ท่าน พักห้องละ 2-3 ท่าน	ราคา ห้องพักเดี่ยว	ที่นั่ง
19-24 กันยายน 2567	29,900	6,000	20
28ตุลาคม-02พฤศจิกายน 2567	33,900	6,500	20
03-08 พฤศจิกายน 2567	28,900	6,000	20
07-12 พฤศจิกายน 2567	28,900	6,000	20
09-14 พฤศจิกายน 2567	28,900	6,000	20
10-15 พฤศจิกายน 2567	28,900	6,000	20
14-19 พฤศจิกายน 2567	28,900	6,000	20
16-21 พฤศจิกายน 2567	25,900	6,000	20
20-25 พฤศจิกายน 2567	27,900	6,000	20
21-26 พฤศจิกายน 2567	27,900	6,000	20
28 พฤศจิกายน-3 ธันวาคม 2567	27,900	6,000	20

เป็นราคาโปรโมชั่นไม่มีราคาเด็ก

อัตราค่าบริการสำหรับเด็กอายุไม่เกิน 2 ปี ณ วันเดินทางกลับ (Infant) ท่านละ 7,900 บาท

อัตรานี้ ยังไม่รวมค่าทิปคนขับรถ มีคฤหาสน์ท้องถิ่น ท่านละ 1,500 บาท

**** ทิปหัวหน้าทัวร์ขึ้นอยู่กับความพึงพอใจของลูกค้า ****

อัตราค่าบริการ

วันเดินทาง	ราคาทัวร์/ท่าน พักห้องละ 2-3 ท่าน	ราคา ห้องพักเดี่ยว	ที่นั่ง
02-07 ธันวาคม 2567	29,900	6,500	20
07-12 ธันวาคม 2567	29,900	6,500	20
12-17 ธันวาคม 2567	28,900	6,000	20
19-24 ธันวาคม 2567	28,900	6,000	20
21-26 ธันวาคม 2567	29,900	6,500	20

เป็นราคาโปรโมชั่นไม่มีราคาเด็ก

อัตราค่าบริการสำหรับเด็กอายุไม่เกิน 2 ปี ณ วันเดินทางกลับ (Infant) ท่านละ 7,900 บาท

อัตรานี้ ยังไม่รวมค่าทิปคนขับรถ มัคคุเทศก์ท้องถิ่น ท่านละ 1,500 บาท

** ทิปหัวหน้าทัวร์ขึ้นอยู่กับความพึงพอใจของลูกค้า **

อัตราค่าบริการนี้ รวมและไม่รวมอะไรบ้าง



อัตราค่าบริการนี้รวม



ตั๋วเครื่องบินระหว่างประเทศ ไป-กลับ พร้อมคน-
สายการบินที่ระบุในรายการ



ภาษีสนามบิน, ภาษีสนามบินน้ำมัน (กรณีสายการบินมี
การปรับขึ้นค่าภาษีน้ำ ขออนุญาตเก็บค่าใช้จ่าย
เพิ่มตามจริง)



กระเป๋าสัมภาระโหลดใต้ท้องเครื่องท่านละ 1 ใบ
น้ำหนัก ไม่เกิน 20 กิโลกรัม
กระเป๋าสัมภาระ นำขึ้นเครื่องท่านละ 1 ใบ
น้ำหนัก ไม่เกิน 7 กิโลกรัม



มื้ออาหาร ตามระบุในรายการ



รถรับ-ส่ง และนำเที่ยวตามระบุในรายการ



ค่าเข้าชม สถานที่ท่องเที่ยว ตามระบุในรายการ



มัคคุเทศก์ท้องถิ่น และหัวหน้าทัวร์นำเที่ยว



โรงแรม ที่พัก ตามระบุในรายการ
พัก 2-3 ท่าน / ห้อง



บริการน้ำดื่มท่านละ 1 ขวด /วัน



ประกันอุบัติเหตุระหว่างเดินทาง
วงเงิน 1,000,000 บาท
(เงื่อนไขเป็นไปตามกรมธรรม์)

เงื่อนไขในการเคลมประกันทุกกรณี ต้องมีใบเสร็จ และมีเอกสารรับรองทางการแพทย์ หรือจากหน่วยงานที่เกี่ยวข้อง
การประกันไม่คุ้มครอง กรณีที่เสียชีวิต หรือ เจ็บป่วย
ทางร่างกายด้วยโรคประจำตัว, การติดเชื้อ, ไวรัส, ไล่เลื่อน, ไล่ตั้ง, อาการที่เกี่ยวข้องกับการติดยา,
โรคติดต่อทางเพศสัมพันธ์, การบาดเจ็บจากความเสียหายโดยเจตนา, การฆ่าตัวตาย, เสียสติ, ตกอยู่ภาย
ใต้อำนาจของสุรา ยาเสพติด, บาดเจ็บจากการทะเลาะวิวาท การแก๊งบุตร, การบาดเจ็บเนื่องมาจากอาชญากรรม
จลาจล, นัดหยุดงาน, การก่อการร้าย การยึดพาหนะ และการปล้นอากาศยาน (Terrorism, Hijack, Skyjack)
และ อื่นๆตามเงื่อนไขในกรมธรรม์

*****ค่าบริการดังกล่าว (ข้อ 1-9) เป็นค่าบริการเฉพาะผู้เดินทางที่เป็นชาวไทยเท่านั้น!!!*****



อัตราค่าบริการนี้ รวมและไม่รวมอะไรบ้าง



✕ อัตราค่าบริการนี้ไม่รวม



ค่าทิปโถงรถท้องถิ่น, คนขับรถ 1,500 บาท / ท่าน



ค่าใช้จ่ายส่วนตัวนอกเหนือจากรายการระบุ เช่น ค่าโทรศัพท์, ค่าอินเทอร์เน็ต, ค่าอาหารมินิบาร์ในโรงแรม, ค่าช้อปปิ้ง, ค่าเครื่องดื่ม และอาหารนอกเหนือจากรายการ



ค่าทิปหัวหน้าทัวร์ ตามเห็นสมควร ตามสันทนาการของท่าน



ค่าใช้จ่ายต่างๆ ที่เกี่ยวข้องกับการติดเชื้อโควิด-19 ระหว่างเดินทางท่องเที่ยว



ภาษีมูลค่าเพิ่ม 7% และภาษีหัก ณ ที่จ่าย 3%



ค่าธรรมเนียมวีซ่าและค่าดำเนินการต่างๆ สำหรับผู้เดินทางที่ไม่ได้ถือหนังสือเดินทางไทย



เงื่อนไขสำคัญ ที่ท่านควรทราบ

ตามนโยบายการการท่องเที่ยวของประเทศจีน ผู้เดินทางจะต้องมีการเข้าชมสินค้าของทางรัฐบาล ตามที่ระบุไว้ในรายการทัวร์ เป็นต้น ซึ่งจำเป็นต้องระบุไว้ในรายการทัวร์ หากจะซื้อหรือไม่ซื้อขึ้นอยู่กับความพึงพอใจของท่าน

- เนื่องจากทัวร์ครั้งนี้มีจุดประสงค์เพื่อเดินทางท่องเที่ยวเป็นหมู่คณะเท่านั้น

หากต้องการแยกตัวออกจากคณะเดินทาง บริษัทฯ ขอสงวนสิทธิ์คิดค่าดำเนินการแยกท่องเที่ยวเป็นเงิน 400 หยวน /วันกับลูกทัวร์ 1 ท่าน

หากท่านใดมีความประสงค์ไม่เข้าร้านตามที่รายการทัวร์แจ้งไว้ จะต้องจ่ายค่าทัวร์เพิ่ม เนื่องจากมีผลต่อราคาทัวร์ ทางบริษัทฯ ขอสงวนสิทธิ์คิดค่าดำเนินการ 200 หยวน/ร้าน

*****ทางบริษัทฯ จะขอถือว่าท่านรับทราบ และยอมรับเงื่อนไขดังกล่าวแล้ว*****



เงื่อนไขการสำรองที่นั่งและการยกเลิก

การสำรองที่นั่ง

- สำรองที่นั่งพร้อมชำระเงินมัดจำ 10,000 บาท และชำระส่วนที่เหลือ 30 วันก่อนเดินทาง
- กรณีสำรองที่นั่ง น้อยกว่า 30 วัน ชำระเงินจำนวนเต็ม

เงื่อนไขการการยกเลิกมีดังนี้

แจ้งยกเลิก

30 วัน

ก่อนการเดินทางขึ้นไป

คืนค่าทัวร์ทั้งหมด

โดยหัก ค่าใช้จ่ายที่เกิดขึ้นจริงทุกกรณี

แจ้งยกเลิก

15 – 29 วัน

ก่อนการเดินทางขึ้นไป

หักค่าใช้จ่าย 50% ของค่าทัวร์

โดยหัก ค่าใช้จ่ายที่เกิดขึ้นจริงทุกกรณี

แจ้งยกเลิก

0 – 14 วัน

ก่อนการเดินทางขึ้นไป

หักค่าใช้จ่าย 100% ของค่าทัวร์

เงื่อนไขและข้อกำหนดที่ท่านควรทราบ

ก่อน “เที่ยวจีน”

เงื่อนไขและข้อกำหนด

1. ทัวرنีสำหรับผู้มีวัตถุประสงค์เพื่อการท่องเที่ยวเท่านั้น
2. ทัวرنีเป็นทัวร์แบบเหมา หากท่านไม่ได้ร่วมเดินทางหรือใช้บริการตามที่ระบุไว้ในรายการไม่ว่าบางส่วนหรือทั้งหมด หรือถูกปฏิเสธการเข้า-ออกเมืองด้วยเหตุผลใดๆ ทางบริษัทจะไม่คืนเงินค่าบริการไม่ว่าบางส่วนหรือทั้งหมดให้แก่ท่าน
3. ทางบริษัทขอสงวนสิทธิ์ในการยกเลิกการเดินทางในกรณีที่มีนักท่องเที่ยวร่วมเดินทางน้อยกว่า 15 ท่าน โดยจะแจ้งให้กับนักท่องเที่ยวหรือเอเจนซี่ที่ทราบล่วงหน้าอย่างน้อย 7 วันก่อนการเดินทางสำหรับประเทศที่ไม่มีวีซ่า และอย่างน้อย 10 วันก่อนการเดินทางสำหรับประเทศที่มีวีซ่า แต่หากทางนักท่องเที่ยวทุกท่านยินดีที่จะชำระค่าบริการเพิ่มจากการที่มีนักท่องเที่ยวร่วมเดินทางน้อยกว่าที่ทางบริษัทกำหนดเพื่อให้คณะเดินทางได้ ทางเรายินดีที่จะให้ บริการต่อไป
4. ทางบริษัทขอสงวนสิทธิ์ไม่รับผิดชอบค่าเสียหายจากความผิดพลาดในการสะกดชื่อ นามสกุล คำนำหน้าชื่อ เลขที่หนังสือเดินทาง และอื่นๆ เพื่อใช้ในการจองตั๋วเครื่องบิน ในกรณีที่นักท่องเที่ยวหรือเอเจนซี่มิได้ส่งหน้าหนังสือเดินทางให้กับทางบริษัทพร้อมการชำระเงินมัดจำ
5. ทางบริษัทขอสงวนสิทธิ์ในการเปลี่ยนแปลงรายการการเดินทางตามความเหมาะสม เพื่อให้สอดคล้องกับสถานการณ์ ภูมิอากาศ และเวลา ณ วันที่เดินทางจริงของประเทศที่เดินทาง ทั้งนี้ บริษัทจะคำนึงถึงความปลอดภัยของนักท่องเที่ยวส่วนใหญ่เป็นสำคัญ
6. ทางบริษัทขอสงวนสิทธิ์ไม่รับผิดชอบใดๆ ต่อความเสียหายหรือค่าใช้จ่ายใดๆ ที่เพิ่มขึ้นของนักท่องเที่ยวที่มีได้เกิดจากความผิดของทางบริษัท เช่น ภัยธรรมชาติ การจลาจล การนัดหยุดงาน การปฏิวัติ อุบัติเหตุ ความเจ็บป่วย ความสูญหายหรือเสียหายของสัมภาระ ความล่าช้า เปลี่ยนแปลง หรือการบริการของสายการบิน เหตุสุดวิสัยอื่น เป็นต้น เนื่องจากอยู่นอกเหนือการควบคุม
7. อัตราค่าบริการนี้คำนวณจากอัตราแลกเปลี่ยนเงินตราต่างประเทศ ณ วันที่ทางบริษัทเสนอราคา ดังนั้น ทางบริษัทขอสงวนสิทธิ์ในการปรับราคาค่าบริการเพิ่มขึ้น ในกรณีที่มีการเปลี่ยนแปลงอัตราแลกเปลี่ยนเงินตราต่างประเทศ ค่าตั๋วเครื่องบิน ค่าภาษีเชื้อเพลิง ค่าประกันภัยสายการบิน การเปลี่ยนแปลงเที่ยวบิน ฯลฯ
8. มีคฤเทศก์ พนักงาน หรือตัวแทนของทางบริษัท ไม่มีอำนาจในการให้คำสัญญาใดๆ แก่บริษัท เว้นแต่มีเอกสารลงนามโดยผู้มีอำนาจของบริษัทกำกับเท่านั้น

เงื่อนไขและข้อกำหนดที่ท่านควรทราบ

ก่อน “เที่ยวจีน”

ข้อมูลสำคัญเกี่ยวกับสายการบินที่ท่านควรทราบ

1. เกี่ยวกับที่นั่งบนเครื่องบิน เนื่องจากบัตรโดยสารเป็นแบบหมู่คณะ (ราคาพิเศษ) สายการบินจึงขอสงวนสิทธิ์ในการเลือกที่นั่งบนเครื่องบินทุกกรณี
2. กรณีที่ท่านเป็นมุสลิม หรือ นับถือศาสนาอิสลาม หรือ แพ้อาหารบางประเภท โปรดระบุมาให้ชัดเจนในขั้นตอนการจองกรณีที่แจ้งล่วงหน้าก่อนการเดินทางกะทันหันอาจมีค่าใช้จ่ายเพิ่มเติมเพื่อชำระกับเมนูใหม่ที่ต้องการ เพราะเมนูเดิมของคุณไม่สามารถยกเลิกได้
3. บางสายการบินอาจมีเงื่อนไขเกี่ยวกับการให้บริการอาหารบนเครื่องแตกต่างกัน ขอให้ท่านทำความเข้าใจถึงวัฒนธรรมประจำชาติของแต่ละสายการบินที่กำลังให้บริการท่านอยู่
4. สายการบินอาจมีการงดเสิร์ฟอาหารและเครื่องดื่ม หรือเปลี่ยนแปลงรูปแบบอาหารซึ่งขึ้นอยู่กับสายการบินเป็นผู้กำหนดรายละเอียดเอกสารการยืนยันวีซ่าที่ได้กล่าวมานี้ เป็นเพียงข้อมูลเบื้องต้น ที่ทางบริษัท ฯ จัดทำขึ้นจากระเบียบของสถานทูตฯ ซึ่งอาจมีการเปลี่ยนแปลงได้ ตามแต่สถานการณ์ และคุณสมบัติของลูกค้าในแต่ละราย โดยอยู่ที่ดุลยพินิจของประเทศปลายทางเป็นผู้ดำเนินการ

ทางรัฐบาลจีน อาจมีการประกาศยกเลิกวีซ่าแบบหมู่คณะกะทันหัน กรณีที่ทางบริษัท ฯ ได้นำส่งข้อมูลของท่าน เพื่อขอวีซ่าไปแล้วกับทางบริษัทฯตัวแทนที่ประเทศจีน จะไม่สามารถขอคืนค่าวีซ่าดังกล่าวได้ และอาจจำเป็นต้องยื่นวีซ่าเดี่ยว โดยมีค่าบริการเพิ่มเติม

เอกสารที่ใช้ในการทำวีซ่ากรุ๊ป สามารถเปลี่ยนแปลงได้ตลอดเวลา ทั้งนี้ขึ้นอยู่กับ การตรวจคนเข้าเมืองนั้นเป็นผู้กำหนดจึงอาจทำให้มีการเรียกเก็บเอกสารอื่นๆ เพิ่มเติมกะทันหัน หรืออาจมีค่าบริการเพิ่มจากที่บริษัททัวร์กำหนด