

THAI-BUS-035

NEW

Program แม่ฮ่องสอน (ไปแม่แก่่ม กลับทางปาย)

เทศกาลทุ่งดอกบัวตอง

วันที่ 14-18 พ.ย. 2567 (5D 2N)

- ชมทุ่งดอกบัวตองแม่จอก-ทุ่งที่สุดในไทย บนพื้นที่ 500 ไร่
- บ้านทอกค้อ-บ้านชนเผ่าแบบดั้งเดิม+ชมวิวเขาแบบพาโนรามา
- พระตำหนักปางตอง-ชมสวนสัตว์ขนาดย่อม+กิจกรรมให้อาหารสัตว์
- ไร่เฮรีโค-สนามฟุตบอลกลางไร่สตอเบอรี่
- บ้านจำโบ-ชมวิวกูเขา สัมผัสวิถีชีวิตชนเผ่าแบบดั้งเดิม
- บ้านรักไทย-หมู่บ้านจีน ในสายหมอก
- บ้านสันติชล-ชมบ้านดินที่เป็นที่อยู่อาศัยได้จริง+เลือกซื้อของฝาก
- ปางอุ๋ง-ชมพระอาทิตย์ขึ้นยามเช้า ท่ามกลางบึงน้ำขนาดใหญ่
- พักโรงแรม 2 คืน (แม่ฮ่องสอน, ปาย)

**HOT PRICE!**

4,999.-

NEW Program แม่ฮ่องสอน (ไปแม่แจ่ม กลับทางป่า)

THAI-BUS-035

เทศกาลทุ่งดอกบัวตอง

วันที่ 14-18 พ.ย. 2567 (5D 2N)

- ชมทุ่งดอกบัวตองแม่ฮอด-ทุ่งที่สุดในไทย บนพื้นที่ 500 ไร่
- บ้านกอกคอก-บ้านชมเฝ้าแบบดั้งเดิม-ชมวิเวาแบบพาโบราณ
- พระตำหนักปางตอง-ชมสวนสัตว์ขนาดย่อม+กิจกรรมให้อาหารสัตว์
- ไร่เฮริโค-สวนพฤกษศาสตร์กลางไร่สตอเบอรี่
- บ้านจำโบ-ชมวิเวา สัมผัสวิถีชีวิตชนเผ่าแบบดั้งเดิม
- บ้านรักไทย-หมู่บ้านจีน ในสายหมอก
- บ้านสันติชล-ชมบ้านดินที่เป็นที่อยู่อาศัยได้จริง+เลือกซื้อของฝาก
- ปางอุ๋ง-ชมพระอาทิตย์ขึ้นยามเช้า ท่ามกลางบึงน้ำขนาดใหญ่
- พักโรงแรม 2 คืน (แม่ฮ่องสอน, ปาย)





HOT PRICE!

4,999.-

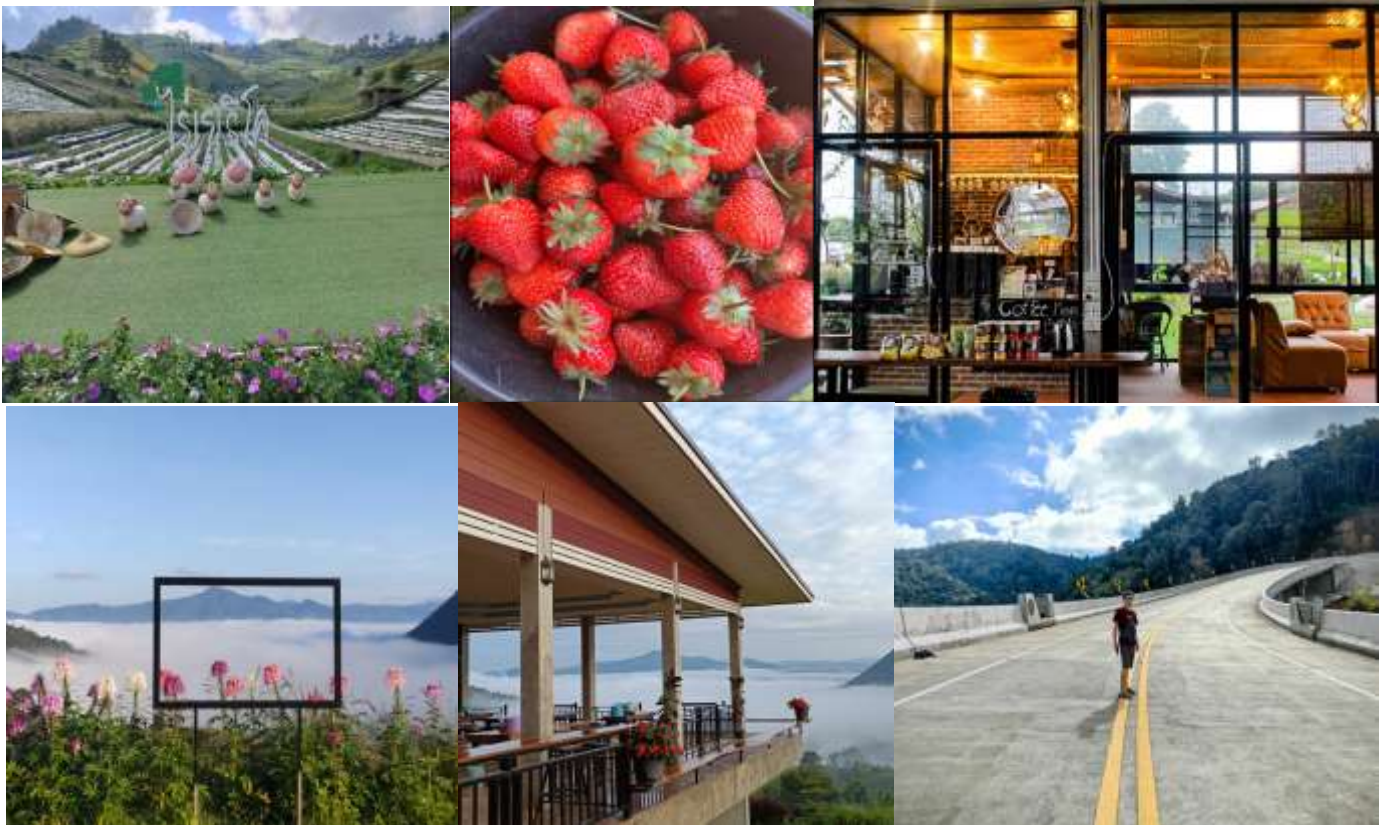
Date	Program	Hotel	B	L	D
วันแรก 14/11/67	สวนลุมพินี-เชียงใหม่	-	-	-	-
วันที่สอง 15/11/67	เชียงใหม่-แม่แจ่ม-ไร่เฮริโค-ไร่ภูหมอกปางอุ๋ง-ดอกบัวตองปางอุ๋ง -สะพานช่อเตาะเต(แก้วกู่)-คอยแม่ฮอด--วัดจองคำ-วัดจองกลาง -วัดพระธาตุคอกของแม่ฮ่องสอน	เอือนไต หรือ เทียบเท่า	ครัว พิชญ์โลก	-	-
วันที่สาม 16/11/67	แม่ฮ่องสอน-ปางอุ๋ง-บ้านรักไทย-ปางตอง-สะพานช่อเตาะ-บ้านจำโบ -บ้านกอกคอก-ปางมะผ้า-บ้านลูกข้าวหลาม-ก๊วยลม-ถนนคนเดินปาย-ปาย	ปายอินทาว์น หรือ เทียบเท่า	-	-	-
วันที่สี่ 17/11/67	ปาย-ทะเลหมอกหุบไหล-วัดน้ำฮู้-บ้านสันติชล-สะพานบุญโขกู่สู้ -วัดศรีดอนชัย-พระธาตุแม่เย็น-Coffee In Love-สะพานญี่ปุ่น-เชียงใหม่ -ถนนคนเดิน	-	-	-	-
วันที่ห้า 18/11/67	กรุงเทพฯ	-			

วันแรก(พฤหัสบดี 14/11/67) กรุงเทพฯ-เชียงใหม่

18.30 น. พร้อมกันที่ สวนลุมพินีวัน ส่งตรงข้ามโรงพยาบาลจุฬา ด่วนรับท่าน โดยเจ้าหน้าที่
 19.00 น. เดินทางโดยรถโค้ชปรับอากาศ ออกเดินทางสู่ จ.เชียงใหม่ พร้อมฟังเรื่องราวที่น่าสนใจจากมัคคุเทศก์ สมควรแก่
 เวลา พักผ่อนตามอัธยาศัย (พักค้างคืนบนรถ)

วันที่สอง(ศุกร์ 15/11/67)

**เชียงใหม่-แม่แจ่ม-ไร่เยรีโค-ไร่ภูหมอกปางอุ้ง-ดอกบัวตองปางอุ้ง-สะพานชะอะเดะเด(ก๊วกุ้ง)
 -ดอกบัวตองคอยแม่อุคอ-วัดพระธาตุคอกงมู-วัดจองคำ-วัดจองกลาง-ถนนคนเดิน-แม่ฮ่องสอน**



06.00 น. อรุณสวัสดิ์ดียามเช้า ณ จ.เชียงใหม่ รับประทานอาหารเช้า(1)ที่ **ครัวพิชญ์โลก**
 นำท่านเปลี่ยนเป็นรถตู้ปรับอากาศ 8-9 ที่นั่ง เดินทางสู่ จ.แม่ฮ่องสอน ระหว่างทาง แวะชม **ไร่เยรีโค** เป็นไรสตอร์
 เบอริรี่ และยังเป็นสนามฟุตบอลขนาดใหญ่ ที่นี่มีขายสตอเบอริรี่สดๆ เครื่องดื่มเย็นๆ ก๋วยเตี๋ยว รวมถึงไวน์ต่างๆ
 ด้วย คะ ชม **ไร่ภูหมอกปางอุ้ง** จุดพักรถ แวะทานอาหาร เครื่องดื่ม ที่ท่องเที่ยวจุดชมวิวยสวย ใกล้ทุ่งดอกบัวตอง
 เชียง
 รับประทานอาหารกลางวันอิสระ ณ ไร่ภูหมอกปางอุ้ง
 บ่าย
 เดินทางสู่ คอยแม่อุคอ ระหว่างทางแวะถ่ายรูป **สะพานชะอะเดะเด หรือ ก๊วกุ้ง** เป็นสะพานที่อยู่บนคอย อยู่ระหว่าง
 อ.แม่แจ่ม จ.เชียงใหม่ และ อ.ขุนยวน จ.แม่ฮ่องสอน เป็นสะพานโค้งที่สวยงาม



ชม **ดอยแม่อุคอ** นำท่าน **สัมผัสทุ่งดอกบัวตองขนาดใหญ่** สีเหลืองสด อีสาระเก็บภาพความประทับใจ แล้วนำท่านเดินทางเข้าสู่ เมืองแม่ฮ่องสอน เดินทางสู่ **พระราชดอยกองมู** ซึ่งเป็นเอกลักษณ์และมีความสำคัญมาก สำหรับชาวแม่ฮ่องสอนและชาวไทย ชมความงดงามขององค์พระธาตุนันท์ศักดิ์สิทธิ์ และทัศนียภาพที่มองลงมาเห็นเมืองได้อย่างชัดเจน นำท่านชม **วัดจองคำและวัดจองกลาง** วัดไทยแบบพม่าที่ตั้งอยู่ริมหนองจองคำวัดคู่เคียงที่งดงามแห่งหนึ่งของแม่ฮ่องสอนชมตุ๊กตาไม้โบราณแบบพม่าถ่ายรูปเป็นที่ระลึก แล้วให้ท่าน ได้เลือกซื้อสินค้า ณ **ถนนคนเดินตาม อัยยาศัย**

เย็น อีสาระอาหารค่ำ ณ ถนนคนเดินแม่ฮ่องสอน

พัก(N1) ณ โรงแรม เอือนไต หรือเทียบเท่า ปรับอากาศห้องละ 2 -3ท่าน)

วันที่สาม(เสาร์ 16/11/67) แม่ฮ่องสอน-ปางอุ๋ง-บ้านรักไทย-พระตำหนักปางตอง-บ้านจำโป้-กีกอกอ-ปางมะผ้า-จุดชมวิวลูกข้าวหาลาม-กิวลม-ถนนคนเดินปาย-ปาย



- 04.00 น. ปลุกทำนยามเช้า นำท่านสู่ **บ้านรวมไทย หรือ ปางอู่** ระยะทางประมาณ 40 กม.เพื่อชมความงามของพระอาทิตย์ขึ้นและบรรยากาศยามเช้า ท่ามกลางบึงน้ำขนาดใหญ่ สายหมอก สวนสนสามใบที่ริมบึงและอากาศที่หนาวเย็น
- 07.30 น. รับประทานอาหารเช้าอิสระ ณ บ้านรักไทย
- 08.00 น. อิสระเก็บภาพความประทับใจ ชมวิวที่สวยงามไม่แพ้ที่ไหนๆ ณ **บ้านรักไทย** บรรยากาศท่ามกลางขุนเขา ทะเลหมอก ดอกไม้บานสะพรั่ง และชาอู่ต่างๆ หมู่บ้านชาวจีนยูนนาน ที่รายล้อมด้วยหุบเขาใหญ่ และหนองน้ำ ที่มีเรือแบบจีนไว้ให้นักท่องเที่ยวล่องชม บรรยากาศของที่นี่ทำให้แทบไม่รู้สึกราวอยู่เมืองไทย แวะชม **พระตำหนักปางตอง** หรือ "ศูนย์บริการและพัฒนาที่สูงปางตองตามพระราชดำริ" ก่อตั้งขึ้นเมื่อปี พ.ศ. 2523 โดยเป็นศูนย์บริการและพัฒนาแห่งที่สองของโครงการพัฒนาตามพระราชดำริ จังหวัดแม่ฮ่องสอน มีพื้นที่ทั้งหมด 5,353 ไร่ ตั้งอยู่ในเขตตำบลหมอกจำแป่ เมืองแม่ฮ่องสอน โดยใช้เป็นสถานที่สำหรับการทดลองค้นคว้าวิจัย และสาธิตชาวไทยภูเขาในพื้นที่สูง ได้แก่ บ้านปางตอง (ไทยใหญ่,กะเหรี่ยง) บ้านนาป่าแปก (ม้ง,ไทยใหญ่) บ้านห้วยมะเขือส้ม การเพาะปลูกพืช การเลี้ยงสัตว์เมืองหนาว เพื่อส่งเสริมให้แก่ราษฎร (ม้ง,ไทยใหญ่) และบ้านรวมไทย (ไทยใหญ่) ที่ส่วนมากมีอาณาเขตติดขอบชายแดนพม่า และยังมี**สวนสัตว์ขนาดเล็กที่ท่านได้รับชม เช่น แกะ กวาง ม้า** ที่นี่มีกิจกรรมให้อาหารสัตว์ (ค่าทัวร์ไม่รวม ค่าอาหารสัตว์ และ ชื้อปpingผลิตภัณฑ์จากสัตว์) รวมถึงมีผลิตภัณฑ์ที่มาจากสัตว์ เช่น ครีมรอกแกะ สบูรรอกแกะ ครีมทาผิวรอกแกะ ผ้าที่ทอจากขนแกะ เป็นต้น จนเมื่อได้เวลานำท่านเดินทางสู่ บ้านจำโบ



เที่ยง รับประทานอาหารกลางวันอิสระ ณ บ้านจำโป๋ นั่งห้อยขาทานกล้วยเดี่ยว จิบกาแฟ
 ชม **บ้านจำโป๋** นอกจากจะมีธรรมชาติที่สวยงาม ทั้งวิวภูเขา เคล้าทะเลหมอก เรายังได้สัมผัสวิถีชีวิตชนเผ่าแบบ
 ดั้งเดิมที่เรียบง่าย มากล่าวคำทักทายบ้านจำโป๋ว่า A-Bo-Da-ya (อาบูดะยา) ซึ่งเป็นภาษาของชาวล่าหู่หรือมูเซอ
 แปลว่า สวัสดี ชม **บ้านกอกคอก** หมู่บ้านชาวไทยภูเขาที่ยังคงมีวิถีชีวิตแบบดั้งเดิมเรียบง่าย ไม่ไกลจากบ้านจำโป๋ เป็น
 ที่ตั้งที่พักและร้านอาหารที่มีความโดดเด่น คือ ระเบียงชมวิวิทิวเขาแบบพาโนรามา จนได้เวลาเดินทางสู่ อ.ปาย
 ระหว่างทางแวะ **จุดชมวิวลูกข้าวหลาม** จุดชมวิวที่สวยงามและมีชาวเขามาขายของ ชม **จุดชมวิวปางมะพร้าว(โดยกั้ว
 ลม)** จุดชมวิวที่มีความสูงจากระดับน้ำทะเลถึง 2,175 เมตร อิสระเก็บภาพความประทับใจ



เย็น อิสระอาหารค่ำ และชมบรรยากาศสุดแสนโรแมนติกยามค่ำคืนของ **ถนนคนเดินปาย**

20.00 น. สมควรแก่เวลาพักผ่อนตามอัธยาศัย.....

พัก (N2) ณ โรงแรม ปายอินทาว์น ปรับอากาศห้องละ 2-3 ท่าน)

**วันที่สี่(อาทิตย์ 17/11/67) ปาย-ทะเลหมอกหุบน้ำไหล-วัดน้ำฮู้-บ้านสันติชล-สะพานบุญโขกั้ว-
 วัดศรีดอนชัย-วัดพระธาตุแม่เย็น-Coffee In Love-สะพานญี่ปุ่น-เชียงใหม่**



- 05.00 น. นำท่านสู่จุดชมวิวทะเลหมอกหุบไหล่ ให้ท่านได้ชมทะเลหมอกแบบพานอรามา อิ่มเอมกับบรรยากาศที่งดงามท่ามกลางบรรยากาศสุดแสนโรแมนติก
- 07.00 น. รับประทานอาหารเช้าที่ หุบไหล่
- 09.00 น. นำท่านสักการะพุ่มต้นเมืองพระพุทธรูปศักดิ์สิทธิ์ที่วัดน้ำฮู เพื่อความสิริมงคล นำท่านเดินทางสู่ สะพานบุญโขกู่ฮ่วย สะพานไม้ไผ่แห่ง ห่างจากตัวเมืองปายประมาณ 10 กิโลเมตร เป็นสะพานไม้ไผ่ที่ทอดยาวคดเคี้ยวไปในทุ่งนาข้าว โดยมีฉากหลังเป็นภูเขาสวยงาม นำท่านเก็บภาพความประทับใจจากนั้นเดินทางสู่ วัดศรีดอนชัย เป็นวัดแห่งแรกของ อ.ปาย ที่มีอายุกว่า 700 ปี เป็นวัดที่มีสถาปัตยกรรมแบบพม่าผสมผสานกับล้านนา มีความวิจิตรงดงาม โดยมีพระพุทธรูปหิน (พระสิงห์) ที่อันเชิญมาจากเมืองนพบุรีศรีนครพิงค์เชียงใหม่ นำท่านสักการะพระธาตุแม่เย็นและให้ท่านได้ชมวิวเมืองปาย นำท่านชม หมู่บ้านสันติชล ชมบ้านดินที่เป็นที่อยู่อาศัยได้จริง เลือกซื้อของฝาก
- เที่ยง รับประทานอาหารกลางวันอิสระ ณ บ้านสันติชล อย่าพลาดกินขาหมูยูนนาน แบบดั้งเดิม



- บ่าย อำเภอเมืองปาย นำท่านเดินทางกลับ ระหว่างทางแวะร้านกาแฟ Coffee in love ร้านกาแฟสุดฮิตสถานที่ถ่ายทำมิวสิควิดีโออีกมากมาย นำท่านชมสะพานประวัติศาสตร์ปาย ถ่ายรูปเป็นที่ระลึก จากนั้นนำท่านเดินทางกลับสู่เชียงใหม่ แวะประตูท่าแพ/ถนนวัวลาย ถนนคนเดินที่มีชื่อเสียงมาก เลือกชมเลือกซื้อสินค้าต่างๆ
- เย็น อิสระอาหารค่ำ ณ ประตูท่าแพ หรือ ถนนวัวลาย หรือ คลองแม่ข่า
- จนได้เวลาเดินทางกลับ (พักค้างคืนบนรถ)

วันที่ห้า(จันทร์ 18/11/67) กรุงเทพฯ

05.30 น. เดินทางถึง กรุงเทพฯ โดยสวัสดิภาพ.....

หมายเหตุ รายการนี้อาจมีการเปลี่ยนแปลงได้ตามความเหมาะสม แต่คำนี้ถึงลูกค้านับเป็นหลัก









กำหนดเดินทางวันที่ 14 - 18 พฤศจิกายน 2567 (5D2N)
ราคาท่านละ 4,999 บาท พักเดี่ยวเพิ่มท่านละ 1,999 บาท (ไม่มีราคาเด็ก)

เงื่อนไขการชำระเงิน มัดจำการเดินทางท่านละ 2,500 บาท ส่วนที่เหลือชำระก่อนการเดินทาง 20 วันทำการ

อัตราค่าธรรมเนียม

- ไป-กลับ กรุงเทพฯ-เชียงใหม่-กรุงเทพฯ เดินทางโดย รถโค้ชปรับอากาศ (เลือกที่นั่งได้ ไม่มีค่าใช้จ่าย)
- เชียงใหม่-แม่ฮ่องสอน-เชียงใหม่ แยกเดินทางโดยรถตู้ รถตู้ปรับอากาศ (เลือกที่นั่ง มีค่าใช้จ่าย ตามฝั่งด้านล่าง)
 แถวแรก(ที่นั่งละ 500 บาท) ; แถวสอง(ที่นั่งละ 300 บาท) ; แถวสาม(ไม่มีค่าใช้จ่าย)
 (ถ้าท่านไม่เลือกที่นั่ง ทางบริษัทจะจัดที่นั่งให้ท่านตามความเหมาะสม)

ผังรถตู้

ไกด์ 		คนขับ 
 500 บาท 1	 500 บาท 2	 500 บาท 3
 300 บาท 4	 300 บาท 5	 300 บาท 6
	7	8
		9

* หมายเหตุ : กรณีไม่เลือกที่นั่ง ไกด์จะเป็นคนจัดให้ท่านเองที่หน่วยงาน โดยจัดตามความเหมาะสม

-อาหารตามรายการที่ระบุ และ น้ำดื่มตลอดการเดินทาง (อาหารจัดตามเมนูทัวร์ หากมีทานอาหาร อิสลาม มังสะ วิรติ เจ เด็ก หรือ ท่านรับประทานนอกเหนือจากเมนูที่ทัวร์จัดให้ ลูกค้าต้องจ่ายเพิ่มเอง เพราะรายการอาหารคิดเป็นราคาต่อโต๊ะ)

- ที่พักระดับตามที่ระบุในโปรแกรม หรือ เทียบเท่า
- วงเงินประกันชีวิต 1,000,000 บาท, วงเงินอุบัติเหตุ 500,000 บาท
- มัดคูปองและเจ้าหน้าที่บริการ
- ค่าธรรมเนียมเข้าชมอุทยานทุกรายการ (สำหรับคนไทย)

อัตรานี้ไม่รวม

- ค่าใช้จ่ายที่นอกเหนือจากรายการ เช่น ค่าโทรศัพท์, ค่าซักรีด, ค่าเครื่องดื่มที่มีแอลกอฮอล์ และอาหารที่สั่งเพิ่ม
- ภาษีมูลค่าเพิ่ม 7% และ ภาษีหัก ณ ที่จ่าย 3% กรณีต้องการใบเสร็จ
- ค่าทิป 500 บาท ต่อลูกค้า 1 ท่าน ตลอดทริปการเดินทาง (กรุณาชำระให้ไกด์ วันเดินทาง)

ยกเลิกการเดินทาง

- แจ้งล่วงหน้า ก่อนการเดินทาง 1 เดือน คั้นหมด(ยกเว้นทางบริษัท มีการมัดจำต่างๆ)
- ก่อนเดินทาง 20 วัน (ทำการ) ยึดมัดจำ
- แจ้งภายใน 20 วัน (ทำการ) ไม่คืนเงิน

เงื่อนไขเพิ่มเติม

- บริษัท มีสิทธิ์ในการเปลี่ยนแปลง โปรแกรมทัวร์ในกรณีที่เกิดเหตุสุดวิสัยจนไม่อาจแก้ไขได้
- ทางบริษัท จะไม่รับผิดชอบใดๆทั้งสิ้น หากเกิดความล่าช้าจาก เหตุการณ์ต่างๆ เช่น การนัดหยุดงาน การก่อกองการ ภาวะประท้วง ภัยพิบัติต่างๆ ฯลฯ ซึ่งนอกเหนือความรับผิดชอบของบริษัท
(ลูกค้าต้องยอมรับในเงื่อนไขนี้ ในทุกกรณีที่เกิดเหตุสุดวิสัย ทางบริษัทอาจจะเปลี่ยนแปลง โปรแกรมตามความเหมาะสม)
- ทางบริษัท จะไม่รับผิดชอบใดๆทั้งสิ้น หากท่านใช้บริการของทางบริษัทไม่ครบ เช่น ไม่เที่ยวบางราย ไม่ทานอาหารบางมื้อ ไม่ทานอาหารที่ทางบริษัทจัดให้ เพราะค่าใช้จ่ายทุกอย่างทางบริษัทเป็นการชำระแบบเหมาจ่าย
- ทางบริษัทจะไม่รับผิดชอบใดๆทั้งสิ้น หากเกิดสิ่งของสูญหาย ทุกกรณี