



SPHZ-30

# SINGAPORE PRAY & PLAY

ทัวร์สิงคโปร์ 3วัน2คืน โดยสายการบิน Scoot (TR)

**โคตรคุ้ม!!!**  
**เที่ยวครบ+บุญเตลุสิงคโปร์**

**บุญ** เรื่องรัก ขอเนื่อคู่ ขอลูก  
Yueh Hai Ching Temple

**สัมผัสน้ำ** ขอความโชคดีและร่ำรวย  
Fountain of Wealth

ราคาเริ่มต้น

# 12,555.-

**#พีเศษ**  
รวม Cloud Forest  
Supertree Observatory  
และBUMBOATแล้ว

**#ชิมอาหารขึ้นชื่อ**  
บักกุดเต้ (Song fa)  
Street Food สิงคโปร์ ที่ Lau Pa Sat  
ชิมอาหารท้องถิ่น เช่น Laksa Satay

**#พักโรงแรม 3 ดาว**  
- Yueh hai ching  
- Fort Canning Park  
- Merlion - Clarke Quay  
- Marina bay sands - Jewel

ไม่รวมค่าทิปไกด์ท้องถิ่น+คนขับรถ และค่าทัวร์ส่วนที่เหลือ 1,500 บาทต่อท่าน ชำระที่สนามบิน

SPHZ-30

# SINGAPORE PRAY & PLAY

ทัวร์สิงคโปร์ 3วัน2คืน โดยสายการบิน Scoot (TR)

**โคตรคุ้ม!!!**  
เที่ยวครบ+บุตลุสิงคโปร์

**บุ** เรืองรัก ขอเนื่อคู่ ขอลูก  
Yueh Hai Ching Temple

**สัมผัส** ขอความโชคดีและร่ำรวย  
Fountain of Wealth

**ราคาเริ่มต้น**  
**12,555.-**

**#พิเศษ**  
รวม Cloud Forest  
Supertree Observatory  
และBUMBOATแล้ว

**#ชิมอาหารขึ้นชื่อ**  
บักกัณฑ์ (Song fa)  
Street Food สิงคโปร์ ที่ Lau Pa Sat  
ชิมอาหารท้องถิ่น เช่น Laksa Satay

**#พักโรงแรม 3 ดาว**  
- Yueh hai ching  
- Fort Canning Park  
- Merlion - Clarke Quay  
- Marina bay sands - Jewel

ไม่รวมค่าทิปไกด์ท้องถิ่น+คนขับรถ และค่าทัวร์ส่วนที่เหลือ 1,500 บาทต่อท่าน ชาร์จที่สนามบิน

เดินทางโดยสายการบิน FLYSCOOT (TR)

วันที่	โปรแกรมท่องเที่ยว	เข้า	เที่ยง	เย็น	โรงแรม
1	กรุงเทพฯ – สิงคโปร์ – Loyang Tua Pek Kong- (Fountain of wealth 12 ก.ค.67เป็นต้นไป) -การ์ เด็น บาย เดอะเบย์ -คลากคีย์-มาริน่า เบย์ แซน (L/-) TR609 08:55-12:10 // TR625 10:50-14:15		✓	✗	VALUE THOMSON,RE HOTEL,IBIS NOVENA ระดับ 3 ดาว หรือเทียบเท่า
2	เลือกเที่ยวตาม Option ที่ต้องการ Option A: Free & Easy (อิสระไม่มีรถและไกด์บริการ) (B/-/-) Option B: FORT CANNING PARK - UNIVERSAL STUDIO (รวมค่าบัตร) – ช้อปปิ้งย่านถนนออรัชาร์ด (B/-/-)	✓	✗	✗	VALUE THOMSON,RE HOTEL,IBIS NOVENA ระดับ 3 ดาว หรือเทียบเท่า
3	เมอริไลค์ออน -Yueh Hai Ching Temple -วัดพระ เจี้ยวแก้ว -THE JEWEL CHANGI - กรุงเทพฯ (B/-/-) TR616 17:50-19:25 // TR610 15:25-16.55	✓	✗	✗	VALUE THOMSON,RE HOTEL,IBIS NOVENA ระดับ 3 ดาว หรือเทียบเท่า

**อัตราค่าบริการห้องพักละ2-3 ท่าน****\*\*สำหรับหนังสือเดินทางต่างชาติเก็บเพิ่ม 1,000 บาท\*\***

Flight	วันที่เดินทาง	ผู้ใหญ่ ราคาท่านละ		ทารกอายุ ต่ำกว่า 2 ปี	พักเดี่ยว
		Option A FREEDAY	Option B FULLBOARD		
TR609 08:55-12:10 TR616 17:50-19:25 เวลานัดหมาย ณ สุวรรณภูมิ 05.30 น.	วันที่ 21-23 มิถุนายน 2567	13,999. -	15,999-	3,000. -	4,900. -
TR609 08:55-12:10 TR616 17:50-19:25 เวลานัดหมาย ณ สุวรรณภูมิ 05.30 น.	วันที่ 22-24 มิถุนายน 2567	13,999. -	15,999-	3,000. -	4,900. -
TR609 08:55-12:10 TR616 17:50-19:25 เวลานัดหมาย ณ สุวรรณภูมิ 05.30 น.	วันที่ 23-25 มิถุนายน 2567	14,555. -	16,555	3,000. -	4,900. -
TR609 08:55-12:10 TR616 17:50-19:25 เวลานัดหมาย ณ สุวรรณภูมิ 05.30 น.	วันที่ 24-26 มิถุนายน 2567	12,555. -	14,555-	3,000. -	4,900. -
TR609 08:55-12:10 TR616 17:50-19:25 เวลานัดหมาย ณ สุวรรณภูมิ 05.30 น.	วันที่ 25-27 มิถุนายน 2567	13,555. -	15,555	3,000. -	4,900. -
TR609 08:55-12:10 TR616 17:50-19:25 เวลานัดหมาย ณ สุวรรณภูมิ 05.30 น.	วันที่ 26-28 มิถุนายน 2567	13,555. -	15,555	3,000. -	4,900. -
TR609 08:55-12:10 TR616 17:50-19:25 เวลานัดหมาย ณ สุวรรณภูมิ 05.30 น.	วันที่ 27-29 มิถุนายน 2567	13,555. -	15,555	3,000. -	4,900. -
TR609 08:55-12:10 TR616 17:50-19:25 เวลานัดหมาย ณ สุวรรณภูมิ 05.30 น.	วันที่ 28-30 มิถุนายน 2567	13,555. -	15,555	3,000. -	4,900. -
TR609 08:55-12:10 TR616 17:50-19:25 เวลานัดหมาย ณ สุวรรณภูมิ 05.30 น.	วันที่ 29มิถุนายน – 01กรกฎาคม 2567	13,555. -	15,555	3,000. -	4,900. -
TR609 08:55-12:10 TR616 17:50-19:25 เวลานัดหมาย ณ สุวรรณภูมิ 05.30 น.	วันที่ 30มิถุนายน – 02กรกฎาคม 2567	13,555. -	15,555	3,000. -	4,900. -
TR625 10:50-14:15 TR616 17:50-19:25	วันที่ 01-03 กรกฎาคม 2567	13,555. -	15,555	3,000. -	4,900. -

เวลานัดหมาย ณ สุวรรณภูมิ 07.30 น.					
TR609 08:55-12:10 TR616 17:50-19:25 เวลานัดหมาย ณ สุวรรณภูมิ 05.30 น.	วันที่ 02-04 กรกฎาคม 2567	12,999. -	14,999-	3,000. -	4,900. -
TR609 08:55-12:10 TR616 17:50-19:25 เวลานัดหมาย ณ สุวรรณภูมิ 05.30 น.	วันที่ 03-05 กรกฎาคม 2567	13,555. -	15,555	3,000. -	4,900. -
TR609 08:55-12:10 TR616 17:50-19:25 เวลานัดหมาย ณ สุวรรณภูมิ 05.30 น.	วันที่ 04-06 กรกฎาคม 2567	13,555. -	15,555	3,000. -	4,900. -
TR609 08:55-12:10 TR616 17:50-19:25 เวลานัดหมาย ณ สุวรรณภูมิ 05.30 น.	วันที่ 05-07 กรกฎาคม 2567	13,999. -	15,999-	3,000. -	4,900. -
TR609 08:55-12:10 TR616 17:50-19:25 เวลานัดหมาย ณ สุวรรณภูมิ 05.30 น.	วันที่ 06-08 กรกฎาคม 2567	13,555. -	15,555	3,000. -	4,900. -
TR625 10:50-14:15 TR616 17:50-19:25 เวลานัดหมาย ณ สุวรรณภูมิ 07.30 น.	วันที่ 07-09 กรกฎาคม 2567	13,555. -	15,555	3,000. -	4,900. -
TR609 08:55-12:10 TR616 17:50-19:25 เวลานัดหมาย ณ สุวรรณภูมิ 05.30 น.	วันที่ 08-10 กรกฎาคม 2567	12,555. -	14,555	3,000. -	4,900. -
TR609 08:55-12:10 TR616 17:50-19:25 เวลานัดหมาย ณ สุวรรณภูมิ 05.30 น.	วันที่ 09-11 กรกฎาคม 2567	13,555. -	15,555	3,000. -	4,900. -
TR609 08:55-12:10 TR616 17:50-19:25 เวลานัดหมาย ณ สุวรรณภูมิ 05.30 น.	วันที่ 10-12 กรกฎาคม 2567	13,555. -	15,555	3,000. -	4,900. -
TR609 08:55-12:10 TR616 17:50-19:25 เวลานัดหมาย ณ สุวรรณภูมิ 05.30 น.	วันที่ 11-13 กรกฎาคม 2567	13,555. -	15,555	3,000. -	4,900. -
TR609 08:55-12:10 TR616 17:50-19:25 เวลานัดหมาย ณ สุวรรณภูมิ 05.30 น.	วันที่ 12-14 กรกฎาคม 2567	13,999. -	15,999-	3,000. -	4,900. -
TR609 08:55-12:10 TR616 17:50-19:25 เวลานัดหมาย	วันที่ 13-15 กรกฎาคม 2567	13,555. -	15,555	3,000. -	4,900. -

ณ สุวรรณภูมิ 05.30 น.					
TR625 10:50-14:15 TR616 17:50-19:25 เวลานัดหมาย ณ สุวรรณภูมิ 07.30 น.	วันที่ 14-16 กรกฎาคม 2567	13,555. -	15,555	3,000. -	4,900. -
TR609 08:55-12:10 TR616 17:50-19:25 เวลานัดหมาย ณ สุวรรณภูมิ 05.30 น.	วันที่ 15-17 กรกฎาคม 2567	12,555. -	14,555	3,000. -	4,900. -
TR609 08:55-12:10 TR616 17:50-19:25 เวลานัดหมาย ณ สุวรรณภูมิ 05.30 น.	วันที่ 16-18 กรกฎาคม 2567	13,555. -	15,555	3,000. -	4,900. -
TR609 08:55-12:10 TR616 17:50-19:25 เวลานัดหมาย ณ สุวรรณภูมิ 05.30 น.	วันที่ 17-19 กรกฎาคม 2567	13,555. -	15,555	3,000. -	4,900. -
TR609 08:55-12:10 TR616 17:50-19:25 เวลานัดหมาย ณ สุวรรณภูมิ 05.30 น.	วันที่ 18-20 กรกฎาคม 2567	13,555. -	15,555	3,000. -	4,900. -
TR609 08:55-12:10 TR616 17:50-19:25 เวลานัดหมาย ณ สุวรรณภูมิ 05.30 น.	วันที่ 19-21 กรกฎาคม 2567	13,555. -	15,555	3,000. -	4,900. -
TR609 08:55-12:10 TR610 16 :00-17.30 เวลานัดหมาย ณ สุวรรณภูมิ 05.30 น.	วันที่ 20-22 กรกฎาคม 2567 BUS 1	14,999. -	16,999-	3,000. -	4,900. -
TR625 10:50-14:15 TR616 17:50-19:25 เวลานัดหมาย ณ สุวรรณภูมิ 07.30 น.	วันที่ 20-22 กรกฎาคม 2567 BUS 2	15,999. -	17,999-	3,000. -	4,900. -
TR625 10:50-14:15 TR616 17:50-19:25 เวลานัดหมาย ณ สุวรรณภูมิ 07.30 น.	วันที่ 21-23 กรกฎาคม 2567	14,999. -	16,999-	3,000. -	4,900. -
TR609 08:55-12:10 TR616 17:50-19:25 เวลานัดหมาย ณ สุวรรณภูมิ 05.30 น.	วันที่ 22-24 กรกฎาคม 2567	13,555. -	15,555	3,000. -	4,900. -
TR609 08:55-12:10 TR616 17:50-19:25 เวลานัดหมาย ณ สุวรรณภูมิ 05.30 น.	วันที่ 23-25 กรกฎาคม 2567	13,555. -	15,555	3,000. -	4,900. -
TR609 08:55-12:10 TR616 17:50-19:25 เวลานัดหมาย	วันที่ 24-26 กรกฎาคม 2567	13,555. -	15,555	3,000. -	4,900. -

ณ สุวรรณภูมิ 05.30 น.					
TR609 08:55-12:10 TR616 17:50-19:25 เวลานัดหมาย ณ สุวรรณภูมิ 05.30 น.	วันที่ 25-27 กรกฎาคม 2567	13,555. -	15,555	3,000. -	4,900. -
TR609 08:55-12:10 TR616 17:50-19:25 เวลานัดหมาย ณ สุวรรณภูมิ 05.30 น.	วันที่ 26-28 กรกฎาคม 2567	13,999. -	15,999-	3,000. -	4,900. -
TR609 08:55-12:10 TR610 15:25-16.55 เวลานัดหมาย ณ สุวรรณภูมิ 05.30 น.	วันที่ 27-29 กรกฎาคม 2567 BUS1	14,999. -	16,999-	3,000. -	4,900. -
TR625 10:50-14:15 TR616 17:50-19:25 เวลานัดหมาย ณ สุวรรณภูมิ 07.30 น.	วันที่ 27-29 กรกฎาคม 2567 BUS2	15,999. -	17,999-	3,000. -	4,900. -
TR625 10:50-14:15 TR616 17:50-19:25 เวลานัดหมาย ณ สุวรรณภูมิ 07.30 น.	วันที่ 28-30 กรกฎาคม 2567	14,999. -	16,999-	3,000. -	4,900. -
TR609 08:55-12:10 TR616 17:50-19:25 เวลานัดหมาย ณ สุวรรณภูมิ 05.30 น.	วันที่ 29-31 กรกฎาคม 2567	13,555. -	15,555	3,000. -	4,900. -
TR609 08:55-12:10 TR616 17:50-19:25 เวลานัดหมาย ณ สุวรรณภูมิ 05.30 น.	วันที่ 30กรกฎาคม – 01สิงหาคม 2567	13,555. -	15,555	3,000. -	4,900. -
TR609 08:55-12:10 TR616 17:50-19:25 เวลานัดหมาย ณ สุวรรณภูมิ 05.30 น.	วันที่ 31กรกฎาคม – 02สิงหาคม 2567	13,555. -	15,555	3,000. -	4,900. -
TR609 08:55-12:10 TR616 17:50-19:25 เวลานัดหมาย ณ สุวรรณภูมิ 05.30 น.	วันที่ 01-03 สิงหาคม 2567	13,555. -	15,555	3,000. -	4,900. -
TR609 08:55-12:10 TR616 17:50-19:25 เวลานัดหมาย ณ สุวรรณภูมิ 05.30 น.	วันที่ 02-04 สิงหาคม 2567	13,999. -	15,999-	3,000. -	4,900. -
TR609 08:55-12:10 TR616 17:50-19:25 เวลานัดหมาย ณ สุวรรณภูมิ 05.30 น.	วันที่ 03-05 สิงหาคม 2567	13,555. -	15,555	3,000. -	4,900. -
TR609 08:55-12:10 TR616 17:50-19:25 เวลานัดหมาย	วันที่ 04-06 สิงหาคม 2567	13,555. -	15,555	3,000. -	4,900. -

ณ สุวรรณภูมิ 05.30 น.					
TR609 08:55-12:10 TR616 17:50-19:25 เวลานัดหมาย ณ สุวรรณภูมิ 05.30 น.	วันที่ 05-07 สิงหาคม 2567	12,999. -	14,999-	3,000. -	4,900. -
TR609 08:55-12:10 TR616 17:50-19:25 เวลานัดหมาย ณ สุวรรณภูมิ 05.30 น.	วันที่ 06-08 สิงหาคม 2567	14,555. -	16,555	3,000. -	4,900. -
TR609 08:55-12:10 TR616 17:50-19:25 เวลานัดหมาย ณ สุวรรณภูมิ 05.30 น.	วันที่ 07-09 สิงหาคม 2567	15,999. -	17,999-	3,000. -	4,900. -
TR609 08:55-12:10 TR616 17:50-19:25 เวลานัดหมาย ณ สุวรรณภูมิ 05.30 น.	วันที่ 08-10 สิงหาคม 2567	13,999. -	15,999-	3,000. -	4,900. -
TR609 08:55-12:10 TR616 17:50-19:25 เวลานัดหมาย ณ สุวรรณภูมิ 05.30 น.	วันที่ 09-11 สิงหาคม 2567	14,555. -	16,555	3,000. -	4,900. -
TR609 08:55-12:10 TR610 15:25-16:55 เวลานัดหมาย ณ สุวรรณภูมิ 05.30 น.	วันที่ 10-12 สิงหาคม 2567 BUS1	14,999. -	16,999-	3,000. -	4,900. -
TR625 10:50-14:15 TR616 17:50-19:25 เวลานัดหมาย ณ สุวรรณภูมิ 07.30 น.	วันที่ 10-12 สิงหาคม 2567 BUS2	15,999. -	17,999-	3,000. -	4,900. -
TR609 08:55-12:10 TR616 17:50-19:25 เวลานัดหมาย ณ สุวรรณภูมิ 05.30 น.	วันที่ 11-13 สิงหาคม 2567	15,999. -	17,999-	3,000. -	4,900. -
TR609 08:55-12:10 TR616 17:50-19:25 เวลานัดหมาย ณ สุวรรณภูมิ 05.30 น.	วันที่ 12-14 สิงหาคม 2567	14,555. -	16,555	3,000. -	4,900. -
TR609 08:55-12:10 TR616 17:50-19:25 เวลานัดหมาย ณ สุวรรณภูมิ 05.30 น.	วันที่ 13-15 สิงหาคม 2567	13,555. -	15,555	3,000. -	4,900. -
TR609 08:55-12:10 TR616 17:50-19:25 เวลานัดหมาย ณ สุวรรณภูมิ 05.30 น.	วันที่ 14-16 สิงหาคม 2567	13,555. -	15,555	3,000. -	4,900. -
TR609 08:55-12:10 TR616 17:50-19:25 เวลานัดหมาย	วันที่ 15-17 สิงหาคม 2567	13,555. -	15,555	3,000. -	4,900. -

ณ สุวรรณภูมิ 05.30 น.					
TR609 08:55-12:10 TR616 17:50-19:25 เวลานัดหมาย ณ สุวรรณภูมิ 05.30 น.	วันที่ 16-18 สิงหาคม 2567	13,555. -	15,555	3,000. -	4,900. -
TR609 08:55-12:10 TR616 17:50-19:25 เวลานัดหมาย ณ สุวรรณภูมิ 05.30 น.	วันที่ 17-19 สิงหาคม 2567	13,555. -	15,555	3,000. -	4,900. -

TR609 08:55-12:10 TR616 17:50-19:25 เวลานัดหมาย ณ สุวรรณภูมิ 05.30 น.	วันที่ 18-20 สิงหาคม 2567	13,999. -	15,999-	3,000. -	4,900. -
TR609 08:55-12:10 TR616 17:50-19:25 เวลานัดหมาย ณ สุวรรณภูมิ 05.30 น.	วันที่ 19-21 สิงหาคม 2567	12,555. -	14,555	3,000. -	4,900. -
TR609 08:55-12:10 TR616 17:50-19:25 เวลานัดหมาย ณ สุวรรณภูมิ 05.30 น.	วันที่ 20-22 สิงหาคม 2567	13,555. -	15,555	3,000. -	4,900. -
TR609 08:55-12:10 TR616 17:50-19:25 เวลานัดหมาย ณ สุวรรณภูมิ 05.30 น.	วันที่ 21-23 สิงหาคม 2567	13,555. -	15,555	3,000. -	4,900. -
TR609 08:55-12:10 TR616 17:50-19:25 เวลานัดหมาย ณ สุวรรณภูมิ 05.30 น.	วันที่ 22-24 สิงหาคม 2567	13,555. -	15,555	3,000. -	4,900. -
TR609 08:55-12:10 TR616 17:50-19:25 เวลานัดหมาย ณ สุวรรณภูมิ 05.30 น.	วันที่ 23-25 สิงหาคม 2567	13,999. -	15,999-	3,000. -	4,900. -

TR609 08:55-12:10 TR616 17:50-19:25 เวลานัดหมาย ณ สุวรรณภูมิ 05.30 น.	วันที่ 24-26 สิงหาคม 2567	13,555. -	15,555	3,000. -	4,900. -
TR609 08:55-12:10 TR616 17:50-19:25 เวลานัดหมาย ณ สุวรรณภูมิ 05.30 น.	วันที่ 25-27 สิงหาคม 2567	13,555. -	15,555	3,000. -	4,900. -
TR609 08:55-12:10 TR616 17:50-19:25 เวลานัดหมาย	วันที่ 26-28 สิงหาคม 2567	12,555. -	14,555	3,000. -	4,900. -



ณ สุวรรณภูมิ 05.30 น.					
TR609 08:55-12:10 TR616 17:50-19:25 เวลานัดหมาย ณ สุวรรณภูมิ 05.30 น.	วันที่ 27-29 สิงหาคม 2567	13,555. -	15,555	3,000. -	4,900. -
TR609 08:55-12:10 TR616 17:50-19:25 เวลานัดหมาย ณ สุวรรณภูมิ 05.30 น.	วันที่ 28-30 สิงหาคม 2567	14,999. -	16,999-	3,000. -	4,900. -
TR609 08:55-12:10 TR616 17:50-19:25 เวลานัดหมาย ณ สุวรรณภูมิ 05.30 น.	วันที่ 29-31 สิงหาคม 2567	13,999. -	15,999-	3,000. -	4,900. -
TR609 08:55-12:10 TR616 17:50-19:25 เวลานัดหมาย ณ สุวรรณภูมิ 05.30 น.	วันที่ 30สิงหาคม - 01กันยายน 2567	14,555. -	16,555	3,000. -	4,900. -
TR609 08:55-12:10 TR616 17:50-19:25 เวลานัดหมาย ณ สุวรรณภูมิ 05.30 น.	วันที่ 31สิงหาคม - 02กันยายน 2567	13,555. -	15,555	3,000. -	4,900. -
TR609 08:55-12:10 TR616 17:50-19:25 เวลานัดหมาย ณ สุวรรณภูมิ 05.30 น.	วันที่ 01-03 กันยายน 2567	13,555. -	15,555	3,000. -	4,900. -
TR609 08:55-12:10 TR616 17:50-19:25 เวลานัดหมาย ณ สุวรรณภูมิ 05.30 น.	วันที่ 02-04 กันยายน 2567	12,555. -	14,555	3,000. -	4,900. -
TR609 08:55-12:10 TR616 17:50-19:25 เวลานัดหมาย ณ สุวรรณภูมิ 05.30 น.	วันที่ 03-05 กันยายน 2567	13,555. -	15,555	3,000. -	4,900. -
TR609 08:55-12:10 TR616 17:50-19:25 เวลานัดหมาย ณ สุวรรณภูมิ 05.30 น.	วันที่ 04-06 กันยายน 2567	13,555. -	15,555	3,000. -	4,900. -
TR609 08:55-12:10 TR616 17:50-19:25 เวลานัดหมาย ณ สุวรรณภูมิ 05.30 น.	วันที่ 05-07 กันยายน 2567	13,555. -	15,555	3,000. -	4,900. -
TR609 08:55-12:10 TR616 17:50-19:25 เวลานัดหมาย ณ สุวรรณภูมิ 05.30 น.	วันที่ 06-08 กันยายน 2567	13,999. -	15,999-	3,000. -	4,900. -
TR609 08:55-12:10 TR616 17:50-19:25 เวลานัดหมาย ณ สุวรรณภูมิ 05.30 น.	วันที่ 07-09 กันยายน 2567	13,999. -	15,999-	3,000. -	4,900. -

TR609 08:55-12:10 TR616 17:50-19:25 เวลานัดหมาย ณ สุวรรณภูมิ 05.30 น.	วันที่ 08-10 กันยายน 2567	14,555. -	16,555	3,000. -	4,900. -
TR609 08:55-12:10 TR616 17:50-19:25 เวลานัดหมาย ณ สุวรรณภูมิ 05.30 น.	วันที่ 09-11 กันยายน 2567	12,555. -	14,555	3,000. -	4,900. -
TR609 08:55-12:10 TR616 17:50-19:25 เวลานัดหมาย ณ สุวรรณภูมิ 05.30 น.	วันที่ 10-12 กันยายน 2567	13,555. -	15,555	3,000. -	4,900. -
TR609 08:55-12:10 TR616 17:50-19:25 เวลานัดหมาย ณ สุวรรณภูมิ 05.30 น.	วันที่ 11-13 กันยายน 2567	13,555. -	15,555	3,000. -	4,900. -
TR609 08:55-12:10 TR616 17:50-19:25 เวลานัดหมาย ณ สุวรรณภูมิ 05.30 น.	วันที่ 12-14 กันยายน 2567	13,555. -	15,555	3,000. -	4,900. -
TR609 08:55-12:10 TR616 17:50-19:25 เวลานัดหมาย ณ สุวรรณภูมิ 05.30 น.	วันที่ 13-15 กันยายน 2567	13,999. -	15,999-	3,000. -	4,900. -
TR609 08:55-12:10 TR616 17:50-19:25 เวลานัดหมาย ณ สุวรรณภูมิ 05.30 น.	วันที่ 14-16 กันยายน 2567	13,555. -	15,555	3,000. -	4,900. -
TR609 08:55-12:10 TR616 17:50-19:25 เวลานัดหมาย ณ สุวรรณภูมิ 05.30 น.	วันที่ 15-17 กันยายน 2567	13,555. -	15,555	3,000. -	4,900. -
TR609 08:55-12:10 TR616 17:50-19:25 เวลานัดหมาย ณ สุวรรณภูมิ 05.30 น.	วันที่ 16-18 กันยายน 2567	12,555. -	14,555	3,000. -	4,900. -
TR609 08:55-12:10 TR616 17:50-19:25 เวลานัดหมาย ณ สุวรรณภูมิ 05.30 น.	วันที่ 17-19 กันยายน 2567	13,555. -	15,555	3,000. -	4,900. -
TR609 08:55-12:10 TR616 17:50-19:25 เวลานัดหมาย ณ สุวรรณภูมิ 05.30 น.	วันที่ 18-20 กันยายน 2567	13,555. -	15,555	3,000. -	4,900. -
TR609 08:55-12:10 TR616 17:50-19:25 เวลานัดหมาย ณ สุวรรณภูมิ 05.30 น.	วันที่ 19-21 กันยายน 2567	13,555. -	15,555	3,000. -	4,900. -

TR609 08:55-12:10 TR616 17:50-19:25 เวลานัดหมาย ณ สุวรรณภูมิ 05.30 น.	วันที่ 23-25 กันยายน 2567	12,555. -	14,555	3,000. -	4,900. -
TR609 08:55-12:10 TR616 17:50-19:25 เวลานัดหมาย ณ สุวรรณภูมิ 05.30 น.	วันที่ 24-26 กันยายน 2567	13,555. -	15,555	3,000. -	4,900. -
TR609 08:55-12:10 TR616 17:50-19:25 เวลานัดหมาย ณ สุวรรณภูมิ 05.30 น.	วันที่ 25-27 กันยายน 2567	13,555. -	15,555	3,000. -	4,900. -
TR609 08:55-12:10 TR616 17:50-19:25 เวลานัดหมาย ณ สุวรรณภูมิ 05.30 น.	วันที่ 26-28 กันยายน 2567	13,555. -	15,555	3,000. -	4,900. -
TR609 08:55-12:10 TR616 17:50-19:25 เวลานัดหมาย ณ สุวรรณภูมิ 05.30 น.	วันที่ 27-29 กันยายน 2567	13,999. -	15,999-	3,000. -	4,900. -
TR609 08:55-12:10 TR616 17:50-19:25 เวลานัดหมาย ณ สุวรรณภูมิ 05.30 น.	วันที่ 28-30 กันยายน 2567	13,555. -	15,555	3,000. -	4,900. -
TR609 08:55-12:10 TR616 17:50-19:25 เวลานัดหมาย ณ สุวรรณภูมิ 05.30 น.	วันที่ 29 กันยายน – 01 ตุลาคม 2567	13,555. -	15,555	3,000. -	4,900. -
TR609 08:55-12:10 TR616 17:50-19:25 เวลานัดหมาย ณ สุวรรณภูมิ 05.30 น.	วันที่ 01-03 ตุลาคม 2567	13,555. -	15,555	3,000. -	4,900. -
TR609 08:55-12:10 TR616 17:50-19:25 เวลานัดหมาย ณ สุวรรณภูมิ 05.30 น.	วันที่ 02-04 ตุลาคม 2567	13,555. -	15,555	3,000. -	4,900. -
TR609 08:55-12:10 TR616 17:50-19:25 เวลานัดหมาย ณ สุวรรณภูมิ 05.30 น.	วันที่ 03-05 ตุลาคม 2567	13,555. -	15,555	3,000. -	4,900. -
TR609 08:55-12:10 TR616 17:50-19:25 เวลานัดหมาย ณ สุวรรณภูมิ 05.30 น.	วันที่ 04-06 ตุลาคม 2567	13,999. -	15,999-	3,000. -	4,900. -
TR609 08:55-12:10 TR616 17:50-19:25 เวลานัดหมาย ณ สุวรรณภูมิ 05.30 น.	วันที่ 05-07 ตุลาคม 2567	13,555. -	15,555	3,000. -	4,900. -

TR609 08:55-12:10 TR616 17:50-19:25 เวลานัดหมาย ณ สุวรรณภูมิ 05.30 น.	วันที่ 06-08 ตุลาคม 2567	13,999. -	15,999-	3,000. -	4,900. -
TR609 08:55-12:10 TR616 17:50-19:25 เวลานัดหมาย ณ สุวรรณภูมิ 05.30 น.	วันที่ 07-09 ตุลาคม 2567	13,555. -	15,555	3,000. -	4,900. -
TR609 08:55-12:10 TR616 17:50-19:25 เวลานัดหมาย ณ สุวรรณภูมิ 05.30 น.	วันที่ 08-10 ตุลาคม 2567	13,555. -	15,555	3,000. -	4,900. -
TR609 08:55-12:10 TR616 17:50-19:25 เวลานัดหมาย ณ สุวรรณภูมิ 05.30 น.	วันที่ 09-11 ตุลาคม 2567	13,999. -	15,999-	3,000. -	4,900. -
TR609 08:55-12:10 TR616 17:50-19:25 เวลานัดหมาย ณ สุวรรณภูมิ 05.30 น.	วันที่ 10-12 ตุลาคม 2567	13,555. -	15,555	3,000. -	4,900. -
TR609 08:55-12:10 TR616 17:50-19:25 เวลานัดหมาย ณ สุวรรณภูมิ 05.30 น.	วันที่ 11-13 ตุลาคม 2567	13,999. -	15,999-	3,000. -	4,900. -
TR609 08:55-12:10 TR610 15:25-16:55 เวลานัดหมาย ณ สุวรรณภูมิ 05.30 น.	วันที่ 12-14 ตุลาคม 2567 BUS1	14,999. -	16,999-	3,000. -	4,900. -
TR625 10:50-14:15 TR616 17:50-19:25 เวลานัดหมาย ณ สุวรรณภูมิ 07.30 น.	วันที่ 12-14 ตุลาคม 2567 BUS2	15,999. -	17,999-	3,000. -	4,900. -
TR609 08:55-12:10 TR616 17:50-19:25 เวลานัดหมาย ณ สุวรรณภูมิ 05.30 น.	วันที่ 13-15 ตุลาคม 2567	14,999. -	16,999-	3,000. -	4,900. -
TR609 08:55-12:10 TR616 17:50-19:25 เวลานัดหมาย ณ สุวรรณภูมิ 05.30 น.	วันที่ 14-16 ตุลาคม 2567	13,999. -	15,999-	3,000. -	4,900. -
TR609 08:55-12:10 TR616 17:50-19:25 เวลานัดหมาย ณ สุวรรณภูมิ 05.30 น.	วันที่ 15-17 ตุลาคม 2567	13,555. -	15,555	3,000. -	4,900. -
TR609 08:55-12:10 TR616 17:50-19:25 เวลานัดหมาย ณ สุวรรณภูมิ 05.30 น.	วันที่ 16-18 ตุลาคม 2567	13,999. -	15,999-	3,000. -	4,900. -
TR609 08:55-12:10 TR616 17:50-19:25	วันที่ 17-19 ตุลาคม 2567	13,555. -	15,555	3,000. -	4,900. -

เวลานัดหมาย ณ สุวรรณภูมิ 05.30 น.					
TR609 08:55-12:10 TR616 17:50-19:25 เวลานัดหมาย ณ สุวรรณภูมิ 05.30 น.	วันที่ 18-20 ตุลาคม 2567	13,999. -	15,999-	3,000. -	4,900. -
TR609 08:55-12:10 TR616 17:50-19:25 เวลานัดหมาย ณ สุวรรณภูมิ 05.30 น.	วันที่ 19-21 ตุลาคม 2567	13,555. -	15,555	3,000. -	4,900. -
TR609 08:55-12:10 TR616 17:50-19:25 เวลานัดหมาย ณ สุวรรณภูมิ 05.30 น.	วันที่ 20-22 ตุลาคม 2567	13,999. -	15,999-	3,000. -	4,900. -
TR609 08:55-12:10 TR616 17:50-19:25 เวลานัดหมาย ณ สุวรรณภูมิ 05.30 น.	วันที่ 21-23 ตุลาคม 2567	13,555. -	15,555	3,000. -	4,900. -
TR609 08:55-12:10 TR616 17:50-19:25 เวลานัดหมาย ณ สุวรรณภูมิ 05.30 น.	วันที่ 22-24 ตุลาคม 2567	13,555. -	15,555	3,000. -	4,900. -
TR609 08:55-12:10 TR616 17:50-19:25 เวลานัดหมาย ณ สุวรรณภูมิ 05.30 น.	วันที่ 23-25 ตุลาคม 2567	13,999. -	15,999-	3,000. -	4,900. -
TR609 08:55-12:10 TR616 17:50-19:25 เวลานัดหมาย ณ สุวรรณภูมิ 05.30 น.	วันที่ 24-26 ตุลาคม 2567	13,555. -	15,555	3,000. -	4,900. -

เด็กอายุ 2-11 ปี พักห้อง TWN/DBL เป็นท่านที่ 2 ในห้อง

ราคาเท่าผู้ใหญ่

เด็กอายุ 2-11 ปี พักห้อง TWN/DBL (เด็กไม่มีเตียง) เป็นท่านที่ 3 ในห้อง

ลดราคา 1,000 บาท

เด็กอายุ 2-11 ปี พักห้อง TRP (เด็กมีเตียง) แบบเสริมเตียง

ลดราคา 500 บาท

มีตัวเครื่องบินแล้วจอยแลนด์

ลดราคา 3,500 บาท

**เงื่อนไขการจอง มัดจำท่านละ 5,000 บาท**

**ช่วงเทศกาลท่านละ 7,000 บาท**

วันแรก กรุงเทพฯ – สิงคโปร์ – Loyang Tua Pek Kong Temple -การ์เด็น บาย เดอะเบย์ -คลากคีย์-มาริน่า เบย์ แชน (L)

- .....น. คณะพร้อมกันที่ **สนามบินสุวรรณภูมิ ประตู 10 อาคารผู้โดยสารขาออก สายการบิน FLYSCOOT (TR)** โดยมีเจ้าหน้าที่ของบริษัทฯคอยต้อนรับและอำนวยความสะดวกในการเช็คเอกสารและสัมภาระ
- .....น. **เดินทางสู่ สิงคโปร์ โดยสายการบิน FLYSCOOT เที่ยวบินที่ TR.....(ไม่มีอาหารและเครื่องดื่มบริการบนเครื่อง) \*โปรดเช็คไฟท์บิน เวลาบินและเวลานัดหมาย อ้างอิงตามตารางด้านบน\***
- .....น. เดินทางถึง สนามบินชางกี ประเทศสิงคโปร์ เที่ยวบินที่ .....

\*\*\*\*\*

.....น. ผ่านพิธีการตรวจคนเข้าเมือง จากนั้นนำท่านเดินทางเข้าสู่ตัวเมืองสิงคโปร์ที่มีการจัดผังเมืองอย่างเป็นระเบียบเรียบร้อยและสะอาดสะอ้านจนหลายๆ ท่านต้องทึ่ง (เวลาท้องถิ่นเร็วกว่าประเทศไทย 1 ชั่วโมง)

เที่ยง ☉ บริการอาหารเที่ยง ณ ภัตตาคาร **SONG FA BUK KUT TEH** กระจุกหมุดมยาจีนแสนอร่อย อาหารท้องถิ่นร้านนี้เริ่มต้นตำนานความอร่อยในปี 1966 ก่อตั้งโดย Mr. Yeo Eng Song จนถึงทุกวันนี้ ก็ 50 กว่าปี



จากนั้นเดินทางสู่ **Loyang Tua Pek Kong Temple** ขอพรเรื่องโชคลาภและการแก้ชง เป็นวัดใหม่ที่มีกำแพงอิฐและหลังคามุงกระเบื้อง ถูกสร้างในปี2000 เป็นหนึ่งในวัดไม่กี่แห่งในสิงคโปร์ที่มีเทพเจ้าฮินดูบูชาควบคู่ไปกับเทพเจ้าจีน ซึ่งสะท้อนถึงความสามัคคีทางศาสนาในสิงคโปร์วัดโลยงทัวเป็ก กองเป็นหนึ่งในวัดไม่กี่แห่งที่เปิดให้สวดมนต์ตลอด 24 ชั่วโมง วัดนี้เป็นหนึ่งในวัดพุทธเก่าแก่ที่มีชื่อเสียงในสิงคโปร์ เทพเจ้าหลักที่นี่คือ ทั้ปอง ในวัดนี้ คุณยังสามารถพบเทพเจ้าฮินดูบางองค์ เช่น พระพิฆเนศ\*ตามตำนานท้องถิ่น วัดนี้เริ่มต้นจากคนเก็บกล่องกระดาษพองค์แปะกง ถูกทิ้งไว้จึงนำมาบูชาและทำศาลเจ้าเล็กๆ ที่ทำจากกล่องกระดาษที่เก็บมาได้ จากนั้นคนเก็บกล่องได้โชคจากเลขข้างกล่องเป็น

จำนวนเงินมหาศาล จึงสร้างวัดนี้ให้ใหญ่อลังการเพื่อตอบแทนองค์แปะกง วันนี้จึงมีชื่อเสียงเรื่อง Lucky Number อย่างมากในสิงคโปร์

**\*\*\* ข้อมูลสำคัญ !! วิธีการไหว้แบบคร่าวๆ (แบบละเอียดทีมงานจะส่งให้และพาไปไหว้อีกครั้งนะครับ)**  
 การไหว้พระให้ไหว้เดินวนตามหมายเลขบนป้าย เมื่อไหว้ในวัดครบทุกจุดแล้วก็ออกมาจุดธูปขดแล้วแขวนไว้ที่ลานวัด คนที่นี่เชื่อว่าคำอธิษฐานจะส่งไปถึงเทพเจ้าบนสวรรค์เพราะธูปยาวจะอยู่ได้นานกว่าธูปธรรมดา

หากลูกค้าเดินทางก่อนวันที่ 12 ก.ค.67 โปรแกรมจะเที่ยววัด Loyang Tua Pek Kong Temple และหากท่านเดินทางหลังวันที่ 12 ก.ค.67 จะปรับโปรแกรมเป็น น้ำพุแห่งความมั่งคั่ง



นำท่านชม น้ำพุแห่งความมั่งคั่ง Fountain of wealth แห่งเมืองสิงคโปร์ตั้งอยู่ท่ามกลางหมู่ตึกชั้นเทคซีตี้ ชั้นเทคมาจากคำในภาษาจีน แปลว่าความสำเร็จขึ้นใหม่ หมู่ตึกชั้นเทค สร้างขึ้นโดยนักธุรกิจชาวฮ่องกง ซึ่งนับเป็นโครงการพาณิชยกรรมขนาดใหญ่ที่สุดของเมือง โดยคนสิงคโปร์เชื่อว่าถ้าได้เดินรอบลานน้ำพุ และได้สัมผัสน้ำจะพบโชคดีและ ร่ำรวยตลอดปี



จากนั้นเข้าชม GARDEN BY THE BAY อีสระให้ท่านได้ชมการจัดสวนที่ใหญ่ที่สุดบนเกาะสิงคโปร์ ขึ้นชมกับต้นไม้ขนาดพันธุ และ เป็นศูนย์กลางการพัฒนาอย่างต่อเนื่องแห่งชาติของ Marina Bay บริหารโดยคณะกรรมการอุทยานแห่งชาติสิงคโปร์ นอกจากนี้ยังมีทางเดินลอยฟ้าเชื่อมต่อกับ Super tree คู่ที่มีความสูงเข้าด้วยกัน มีไว้สำหรับให้ผู้ที่มาเยือนสามารถมองเห็น สวนจากมุมสูงขึ้น 50 เมตร บนยอดของ Super tree สามารถเห็นทัศนียภาพอันงดงามของอ่าวและสวนโดยรอบ โดยรอบ

(ไม่รวมค่าบัตร SUPERTREE 15 SGD หรือ 405 บาท )

หลังจากวันที่ 12 JUL 2024 เป็นต้นไปโดมดอกไม้ Flower Domes ใน Garden by the bay  
มีงาน Event " Impression of Monet"

ทำให้มีการปรับราคาค่าบัตรเข้าชมขึ้น ลูกค้าสามารถเลือก Option ได้ตามนี้ครับ

1. เปลี่ยนตั๋วเข้าชมเป็น Cloud Forest + Supertree Observatory (ไม่มีค่าใช้จ่ายเพิ่มเติม)
2. Upgrade ตั๋ว 2 domes เป็นแบบรวมงาน Event และชำระค่าใช้จ่ายเพิ่ม 800 บาท

\*\*\* โปรดแจ้งและชำระค่าใช้จ่ายก่อนการชำระยอดเต็มเท่านั้น\*

14/6/24

# ประกาศสำคัญ ปรับโปรแกรม

## SPHZ-30 SINGAPORE PRAY&PLAY 3D2N

หลังจากวันที่ 12 JULY 2024 เป็นต้นไป

1. ปรับโปรแกรม เปลี่ยน วัด Pekkong เป็น Fountain of wealth
2. เปลี่ยนตั๋วเข้าชมเป็น Cloud Forest + Supertree Observatory (ไม่มีค่าใช้จ่ายเพิ่มเติม)
3. Upgrade ตั๋ว 2 domes เป็นแบบรวมงาน Event และชำระค่าใช้จ่ายเพิ่ม 800 บาท

**รบกวนพีชเอเจนต์อพลงหน้าเว็บด้วยนะคะ**



Superb  
HOLIDAYZ



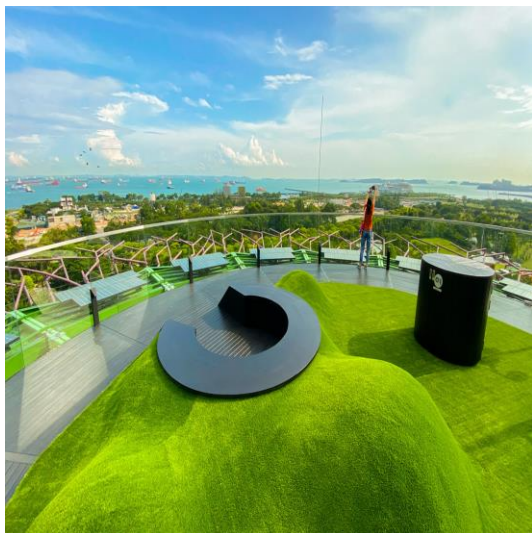


Flower Dome จะเป็นที่จัดแสดงพรรณไม้จากเขตร้อนชื้นแถบเมดิเตอร์เรเนียน มีต้นไม้ดัดยักรักษ์และปาล์มชวดมากมายให้เราได้ถ่ายรูป รวมถึงมีสวนจิ๋วน่ารักๆ ให้เราดูอีกด้วย เหมาะแก่การไปนั่งอ่านหนังสือ นั่งเล่นชิลๆ เพราะในเรือนกระจกจะติดแอร์ให้อากาศเย็นสบาย และมีกลิ่นหอมๆ ของดอกไม้และต้นไม้ฟุ้งกระจายไปทั่วโดม

หากเดินทางก่อนวันที่ 12 JUL 2024 รวม Flower Dome / Cloud Forest ไม่มีค่าใช้จ่ายเพิ่มเติม



Cloud Forest จะมีน้ำตกจำลองขนาดใหญ่ พร้อมด้วยพันธุ์พืชและพันธุ์ไม้ในเขตป่าดิบชื้นมากมาย ในโดมจะออกแบบเป็นทางเดิน โดยเราจะเดินขึ้นลิฟต์ไปชั้นบนสุดแล้วเดินไต่ลงมาจนถึงชั้นล่างที่เป็นป่าหมอกสวยงามมาก



Supertree Observatory ซึ่งอยู่จุดสูงสุดของซูเปอร์ทรีต้นที่สูงที่สุดในบรรดาซูเปอร์ทรีทั้ง 18 ต้น ช่วยให้คุณสามารถชมวิทิวทัศน์อันงดงามของ Marina Bay (อ่าวมารีน่า) โดยอยู่สูงจากพื้นดิน 50 เมตร

หากเดินทางหลังวันที่ 12 JUL 2024 รวม Cloud Forest + Supertree Observatory ไม่มีค่าใช้จ่ายเพิ่มเติม



**จากนั้นนำท่าน**เปิดประสบการณ์กับการเดินทางแสนพิเศษ นั่งเรือแบบคลาสสิกโบราณที่เป็นเอกลักษณ์ของประเทศสิงคโปร์ หรือที่เรียกว่า **Bumboat** ล่องเรือชมสถานที่ไฮไลต์ของสิงคโปร์ และเก็บภาพสวยๆจากมุมมองแม่น้ำ เช่น เมอร์ไลออน, สะพานเกลียว Helix Bridge, อาคารรูปเรือ มาริน่าเบย์แซนด์ เป็นต้น จะใช้เวลารอบละประมาณ 40 นาทีด้วยกัน

**รวมค่าบริการ Bumboat**

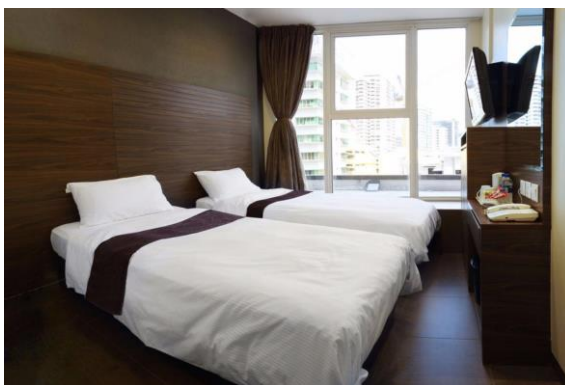


จากนั้นเดินทางเข้าเยี่ยมชมมาริน่าเบย์แซนด์ **Marina Bay Sands** โรงแรมหรูระดับ 6 ดาว โดยพื้นที่ด้านในประกอบไปด้วยโรงแรม ห้างสรรพสินค้า จุดชมวิวพิพิธภัณฑ์ คาสิโน และโรงภาพยนตร์ รวมถึงส่วนของ แซนด์สกายพาร์ค ที่เป็นสระว่ายน้ำ**(ไม่รวมค่าขึ้นชมจุดชมวิว SAND SKY PARK57 ราคา 30 SGD หรือ 810 บาท)**

**20.00 ชมการแสดงโชว์แสง สี เสียง**และน้ำ ที่ใหญ่ที่สุดใน South East Asia กับการแสดงที่มีชื่อว่า **Wonder Full Light** การแสดงนี้ จัดขึ้นที่ลาน Promenade หน้า **Marina Bay Sands** เป็นลานที่นั่งหันหน้าออกทางอ่าว Marina

**\*\*\* (อิสระ อาหารอาหารค่ำเพื่อความสะดวกในการท่องเที่ยว) \*\*\***

โรงแรมที่พัก **VALUE THOMSON,RE HOTEL,IBIS NOVENA** ระดับ 3 ดาว หรือเทียบเท่า



วันที่สอง เลือกเที่ยวตาม Option ที่ต้องการ  
Option A: Free & Easy (อิสระไม่มีรถและไกด์บริการ) (B/-/-)  
Option B: FORT CANNING PARK - UNIVERSAL STUDIO (รวมค่าบัตร) – ซ้อปิ้งย่านถนน  
ออร์ชาร์ด (B/-/-)

เช้า ๑๐ | รับประทานอาหารเช้า ณ ห้องอาหารของโรงแรม

สำหรับ Option A → “FREE & EASY”  
(B/-/-)

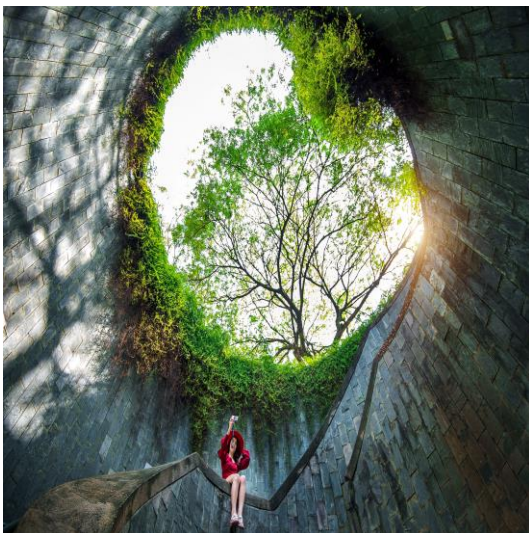
\*\*\*ไม่มีรถและไกด์บริการ\*\*\*

\*\*\*อิสระท่องเที่ยวตามอัธยาศัย รับแผนที่และสอบถามข้อมูลการเดินทางจากหัวหน้าทัวร์\*\*\*

สำหรับ Option B → (B/-/-)

FORT CANNING PARK - UNIVERSAL STUDIO (รวมค่าบัตร)  
- ซ้อปิ้งย่านถนนออร์ชาร์ด

\*\*\*มีรถและไกด์บริการ\*\*\*



นำทุกท่านเดินทางไป FORT CANNING PARK ถ่ายรูปเช็คอิน มุมมหาชน  
ลง INTRAGRAM ให้เพื่อนๆ อิจฉา และ  
เดินเล่นบริเวณสวนสาธารณะที่เป็นป้อมปืนเก่าสมัยสงครามโลก



นำท่านสู่โลกเหนือจินตนาการไปยังดินแดนมหานุกของ **เกาะเซ็นโตซ่า** อาณาจักรความบันเทิงระดับโลก มีโซนกิจกรรมมากมาย เช่น โซนเอาใจนักกิน-ดื่ม-ช้อปปิ้งกับร้านอาหาร บาร์ คลับที่รอเสิร์ฟอาหารและเครื่องดื่มจากทั่วทุกมุมโลกรวมถึงร้านช้อปปิ้ง ร้านเบรนต์เนมและคอนเสิร์ต สโตร์บนเส้นทางเฟสทีฟวอล์ค ถนนสายที่โดดเด่นที่สุดของรีสอร์ทท เวิลด์ เซ็นโตซ่า ให้คุณได้เพลิดเพลินกับการเยี่ยมชมศาลิโนแห่งแรกของประเทศสิงคโปร์!!!



นำท่านสนุกสนานกับ **UNIVERSAL STUDIO (รวมค่าบัตรแล้ว)** ให้ท่านได้พบกับการแสดงสุดตระการตาและความสุข สนุกไม่รู้จบ ในที่เดียวที่ๆ คุณและครอบครัวจะได้พบและสัมผัสกับประสบการณ์ใหม่ ที่โลกยังต้องตะลึงเปิดจากความสุขกับยูนิเวอร์แซล สตูดิโอ!! ที่แรกและที่เดียวในภูมิภาคเอเชียตะวันออกเฉียงใต้ กับเครื่องเล่น 24 ชนิดโดย18ชนิด เป็นเครื่องเล่นที่ออกแบบใหม่หรือดัดแปลงเพื่อที่นี่โดยเฉพาะ



**\*\*\* Sea. Aquarium(ยังไม่รวมค่าบัตร)** (โปรดแจ้งและชำระค่าบัตรก่อนเดินทาง **ได้ในราคา ผู้ใหญ่ 1,350 บาท / เด็ก อายุต่ำกว่า 12ปี ราคา 1,190 บาท**) S.E.A. Aquarium เป็นพิพิธภัณฑ์สัตว์น้ำเปิดใหม่ใหญ่ที่สุดในโลกกับ Marine Life Park จัดอันดับให้เป็นอควาเรียมใหญ่ที่สุดในเอเชียตะวันออกเฉียงใต้ ถูกออกแบบให้เป็นอูโมงค์ใต้น้ำ สามารถบรรจุน้ำเค็มได้กว่า 45 ล้านลิตร รวมสัตว์ทะเลกว่า 800 สายพันธุ์ รวบรวมสัตว์น้ำกว่า 100,000 ตัว ตกแต่งด้วยซากปรักหักพังของเรือ ภายในได้จำลองความอุดมสมบูรณ์ของทะเลต่างๆ ทั่วโลก



**รถโค้ชนำท่านช้อปปิ้งย่านถนนออร์ชาร์ด** สินค้าแบรนด์เนม รุ่นใหม่ล่าสุด จะถูกนำมาวางขายตามห้างสรรพสินค้า ที่ตั้งอยู่บนถนนสายนี้เป็นแห่งแรกเพราะว่าสิงคโปร์มีท่าเรือและเรือสินค้าทุกลำจะต้องมาผ่านที่ ท่าเรือของสิงคโปร์นี้เสมอ ถนนออร์ชาร์ดจัดได้ว่าเป็นแหล่งช้อปปิ้งระดับโลก เพราะว่ามีศูนย์การค้า ร้านค้า และโรงแรมชั้นดีมากมายตั้งอยู่เรียงราย สองฝั่งถนน อาทิ เช่น ห้าง TAKASHIMAYA, ISETAN, TANG และอื่นๆอีกมากมาย

**\*\*\* (อิสระ อาหารเที่ยงและอาหารค่ำเพื่อความสะดวกในการท่องเที่ยวสวนสนุกและการช้อปปิ้ง) \*\*\***

จากนั้นนำท่านเดินทางกลับโรงแรมเพื่อพักผ่อนตามอัธยาศัย

วันที่สาม      เมอร์ไลอัน - Yueh Hai Ching Temple - วัดพระเขี้ยวแก้ว - THE JEWEL CHANGI - กรุงเทพฯ (B/-/-)

เช้า              🍷 รับประทานอาหารเช้า ณ ห้องอาหารของโรงแรม



ได้เวลาอันสมควรนำท่าน ชมเมืองสิงคโปร์ นำท่าน **ถ่ายรูปคู่กับ เมอร์ไลอัน** สัญลักษณ์ของประเทศสิงคโปร์ โดยรูปปั้นครึ่งสิงโตครึ่งปลา นี้นั้นหน้าออกทางอ่าวมารินา มีทัศนียภาพที่สวยงาม โดยมีฉากด้านหลังเป็น **“โรงละครเอสเฟลนาท”** ซึ่งโดดเด่นด้วยสถาปัตยกรรมคล้ายหนามทุเรียน ชม **ถนนอลิซาเบทวอล์ค** ซึ่งเป็นจุดชมวิวยามค่ำคืน



นำท่าน ขอพรที่ **วัดเหย้าไห่ซิง** วัดลัทธิเต๋าที่เก่าแก่ที่สุดในสิงคโปร์ ขึ้นชื่อในเรื่องการขอพรความรักจนได้รับการขนานนามว่า “The Love Temple” แสดงให้เห็นว่าชาวสิงคโปร์จะมาวัดนี้เพื่อขอเรื่องความรักคู่ครองกันเป็นส่วนใหญ่ วิธีการไหว้ขอพรนำด้ายสีแดงไปคล้องไว้ที่องค์เทพเจ้า “Elder of Moon” นอกจากนี้ในวัดยังมีเทพเจ้าอื่นๆ ให้ได้ทำการอธิษฐานขอพรอีก เช่น เทพเกี่ยวกับการขอบุตร และเทพเกี่ยวกับการขอเรื่องความสำเร็จในด้านการศึกษา เป็นที่น่าสังเกตว่าในวัดจะมีศาลเจ้า 2 ห้องสร้างเหมือนกันเหมือนเป็นคู่แฝดหรือคู่รักเลย จุดสังเกตอีกอย่างคือในวัดจะมีชุดกระดาษสีเป็นชุดแต่งงานของผู้ชายและผู้หญิงแขวนอยู่เป็นคู่

**\*\*\* ข้อมูลสำคัญ !! วิธีการไหว้แบบคร่าวๆ (แบบละเอียดทีมงานจะส่งให้และพาไปไหว้อีกครั้งนะครับ)**

- 1.รับรูปจากจุดด้านใน ไหว้ 3 จุดจากด้านนอก
- \*\*\*วิธีการไหว้ขอพร : จุดรูปทั้ง 9 ดอก ทีเดียวนะครับ\*\*\*
- รูป 3 ดอก : ขอเรื่องการทำงานหรือการศึกษา
- รูป 3 ดอก : ขอเรื่องสุขภาพและความปลอดภัย
- รูป 3 ดอก : ขอเรื่องความรักและขอบุตรขอลูก
- 2.รับเครื่องไหว้/ทำบุญตามศรัทธา นำด้ายสีแดงไปคล้องไว้ที่องค์เทพเจ้า "Elder of Moon" และให้นำเงินใส่ซองไว้ที่ฐานองค์เทพเจ้า หลังจากนั้นขอพร หรือเนือคู่
- 3.เวลาขอพระบုลักษณะให้ชัดไปเลย เช่น อายุมากกว่า เป็นคนสิงคโปร์ ฯลฯและให้ขอเจอภายใน 90 วัน หากมี Ref. ให้พกไปด้วย
- \*\*\* ได้แล้วกลับมาขอบคุณท่านอีกครั้งนะครับ \*\*\*



**นำท่าน ชมวัดพระเขี้ยวแก้ว (Buddha Tooth Relic Temple)** สร้างขึ้นเพื่อเป็นที่ประดิษฐานพระเขี้ยวแก้ว ของพระพุทธเจ้า วัดพระพุทธศาสนาแห่งนี้สร้างสถาปัตยกรรม สมัยราชวงศ์ถัง วางศิลาฤกษ์ เมื่อวันที่ 1 มีนาคม 2005 ค่าใช้จ่ายในการก่อสร้างทั้งหมดราว 62 ล้านดอลลาร์สิงคโปร์ (ประมาณ 1500 ล้านบาท) ชั้นล่างเป็นห้องโถงใหญ่ใช้ประกอบศาสนพิธี ชั้น 2-3 เป็นพิพิธภัณฑ์และห้องหนังสือ ชั้น 4 เป็นที่ประดิษฐานพระเขี้ยวแก้ว (ห้ามถ่ายภาพ)ถัดจากวัดพระเขี้ยวแก้วใกล้ๆกันยังมีวัดแขกชื่อว่า วัดศรีมารีอัมมันต์(Sri Mariamman Temple)วัดแห่งนี้สร้างขึ้นเพื่อถวายเจ้าแม่มารีอัมมันต์ ซึ่งเป็นที่เลื่องลือกันว่าเจ้าแม่องค์นี้มีความศักดิ์สิทธิ์ในเรื่องการรักษาอาการเจ็บป่วยและโรคภัยต่าง ๆ

**\*\*\*(อิสระ อาหารเที่ยง)\*\*\***



**ได้เวลาสมควรเดินทางสู่สนามบินชางกี พิเศษ !! ท่านสามารถชม THE JEWEL CHANGI** ตั้งอยู่ใจกลางท่าอากาศยานชางกี เกิดจากความร่วมมือของ Changi Airport Group และ CapitalLand Mall Asia โดยวางคอนเซ็ปต์ให้ที่นี่เป็นทั้งศูนย์กลางแห่งการบินเทอร์มินอลแห่งนี้ THE JEWEL ถูกออกแบบมาให้เป็นโดมกระจกขนาดใหญ่ มีพื้นที่ทั้งหมดราว ๆ 134,000 ตารางเมตร แบ่งเป็นชั้นเหนือพื้นดิน 5 ชั้น และชั้นใต้ดิน 5 ชั้น สามารถเชื่อมต่อไปยังเทอร์มินอล 1-3 ได้ โดยจุดกึ่งกลางสุดของอาคารจะอลังการด้วยน้ำตกยักษ์ (Rain Vortex) สูงราว ๆ 40 เมตร จะมีน้ำไหลร่วงพรั่งลงมาจากเพดาน สู่แอ่งน้ำวนขนาดใหญ่ด้านล่าง

- .....น. ออกเดินทางสู่สนามบินสุวรรณภูมิ โดยสายการบิน FLYSCOOT เที่ยวบินที่ .....น.ไม่มีอาหารและเครื่องดื่มบริการบนเครื่อง)
- .....น. เดินทางกลับถึงสนามบินสุวรรณภูมิโดยสวัสดิภาพ พร้อมความประทับใจ

\*\*\*\*\*

**\*โปรดเช็คไฟท์บินและเวลาบิน อ้างอิงตามตารางด้านบน\***

**หมายเหตุ** โปรแกรมการเดินทางอาจเปลี่ยนแปลงตามความเหมาะสม บริษัทฯ ขอสงวนสิทธิ์ในการปรับเปลี่ยนราคา หากมีการปรับขึ้นของภาชนะน้ำมันของสายบินหรือการเปลี่ยนแปลงกฎการเข้าประเทศที่มีค่าใช้จ่ายเพิ่มเติมรวมถึงการปรับเพิ่มราคาค่าบัตรเข้าชมสถานที่ท่องเที่ยว (ตามประกาศของสถานที่ท่องเที่ยวนั้น ๆ หลังการจองทัวร์)

**\*\*\*สำคัญมาก\*\*\***

หากเคยเข้าสิงคโปร์ด้วยชื่อเก่าหรือเคยถูกปฏิเสธการเดินทางเข้าสิงคโปร์ ต้องแจ้งให้ทราบก่อนลงทะเบียน

**\*\*\*** ทางบริษัทฯ ขอสงวนสิทธิ์ในการปรับเปลี่ยนไฟท์บินเข้าไป-กลับตามประกาศของสายการบิน **\*\*\***

หากท่านสนใจตัดกรุ๊ปหรือทำกรุ๊ปเหมา กรุณาติดต่อผ่าน AGENCY

**\*พีเรียดราคาโปรโมชั่น 12,555 และ 12,999 ไม่สามารถตัดกรุ๊ปเหมาได้ \***  
**พีเรียดราคาที่สามารถตัดกรุ๊ปได้ 13,555 เป็นต้นไป**

**\*\*\*** เมื่อชำระค่ามัดจำแล้วถือว่ารับทราบเงื่อนไขการจองทัวร์ทุกประการ **\*\*\***

พร้อมส่งสำเนาหน้าพาสปอร์ตให้เจ้าหน้าที่จองทัวร์ / ส่วนที่เหลือจ่ายก่อนเดินทาง 15 วัน

**\*\*\*** กรุณาตรวจสอบพาสปอร์ต ต้องมีอายุใช้งานเหลือไม่น้อยกว่า 6 เดือน นับจากวันเดินทาง**\*\*\***

**อัตรานี้รวม**

- ❖ ค่ารถโค้ชปรับอากาศบริการตลอดการเดินทางตามรายการทัวร์
- ❖ ตัวเครื่องบินและภาชนะน้ำมันตามรายการ ชั้นประหยัด ไป/กลับตามกำหนดการของคณะทัวร์
- ❖ น้ำหนักกระเป๋าการเดินทาง 20 Kg
- ❖ ค่าอาหาร และเครื่องดื่มที่ระบุไว้ในรายการ
- ❖ ค่าที่พัก 2 คืนพักห้องละ 2-3 ท่าน
- ❖ ค่าบัตรเข้าชมสถานที่ท่องเที่ยวต่าง ๆ ตามรายการที่ได้ระบุไว้
- ❖ ค่าประกันอุบัติเหตุในการเดินทาง 1,000,000 บาท (ขึ้นอยู่กับเงื่อนไขของกรมธรรม์เฉพาะเหตุการณ์ที่เกิดขึ้นระหว่างวันเดินทางเท่านั้นโดยจะต้องใช้ใบรับรองแพทย์และใบเสร็จรับเงินในการเบิก)

**อัตรานี้ไม่รวม**

- ❖ ค่าธรรมเนียมทิปไกด์ท้องถิ่น+ค่าทิปคนขับรถ+ค่าทัวร์ส่วนที่เหลือ ท่านละ 1,500 บาท เก็บที่สนามบินสุวรรณภูมิ วันเดินทาง (ไม่รวมค่าทิปหัวหน้าทัวร์ตามความพึงพอใจ)
- ❖ ค่าใช้จ่ายที่เกิดจากสถานที่ท่องเที่ยวปรับราคาหรือเปลี่ยนแปลงค่าบัตรเข้าชมในสถานที่ ตามประกาศของสถานที่ท่องเที่ยวนั้น ๆ

- ❖ ค่าใช้จ่ายอื่นๆ เพิ่มเติมในกรณีที่ท่านติด COVID-19 ระหว่างเดินทาง เช่นค่าโรงแรม ค่าตรวจต่างๆ ค่าเลื่อนตัว โดยประกัน จะ COVER ค่าใช้จ่ายที่เกิดขึ้นที่โรงพยาบาลเท่านั้น
- ❖ ค่าทำหนังสือเดินทางไทย และค่าธรรมเนียมสำหรับผู้ถือพาสปอร์ตต่างชาติ
- ❖ ค่าอาหาร และเครื่องดื่มที่ไม่ได้ระบุไว้ในรายการ
- ❖ ค่าใช้จ่ายอื่นๆ ที่มิได้ระบุไว้ในรายการ เช่น ค่าชักรีด โทรศัพท์ ค่ามินิบาร์ ฯลฯ
- ❖ ภาษีมูลค่าเพิ่ม 7% และภาษีหัก ณ ที่จ่าย 3%

### เอกสารที่ใช้ในการเดินทาง \*\*\* สำคัญมาก \*\*\*

- ❖ หนังสือเดินทางที่มีวันกำหนดอายุใช้งานเหลือไม่น้อยกว่า 6 เดือน หรือ 181 วัน นับจากวันที่จะออกเดินทาง

### เงื่อนไขการจองทัวร์

**หากไม่เข้าร่วมบริการทานอาหาร หรือค่าตัวเข้าชมใดๆ ในกรณีจอยทัวร์ไม่สามารถคืนเงินได้ เนื่องจากค่าบริการที่ต่างประเทศเป็นแบบเหมาจ่าย**

1. เนื่องจากตัวเครื่องบินต้องเดินทางตามวันที่ ที่ระบุบนหน้าตั๋วเท่านั้น จึงไม่สามารถยกเลิก หรือเปลี่ยนแปลงการเดินทางใด ๆ ทั้งสิ้น ถ้ากรณียกเลิก หรือเปลี่ยนแปลงการเดินทาง ทางบริษัทฯ ขอสงวนสิทธิ์ในการคืนเงินทั้งหมดหรือบางส่วนให้กับท่าน
2. กรณีที่กองตรวจคนเข้าเมืองทั้งที่กรุงเทพฯ และในต่างประเทศปฏิเสธมิให้เดินทางออกหรือเข้าประเทศที่บริษัทฯ ระบุในรายการเดินทาง บริษัทฯ ขอสงวนสิทธิ์ไม่คืนค่าบริการไม่ว่ากรณีใด ๆ
3. ทางบริษัทฯ จะไม่รับผิดชอบใดๆ ทั้งสิ้น หากท่านใช้บริการของทางบริษัทฯ ไม่ครบ อาทิ ไม่เที่ยวบางรายการ, ไม่ทานอาหารบางมื้อ เพราะค่าใช้จ่ายทุกอย่าง ทางบริษัทฯ ได้ชำระค่าใช้จ่ายให้ตัวแทนต่างประเทศแบบเหมาขาด
4. **ค่าทัวร์เป็นแบบเหมาจ่ายกับบริษัททัวร์ในต่างประเทศ ไม่สามารถคืนเงินค่าทัวร์ในทุกกรณี**
5. ทางบริษัทฯ จะไม่รับผิดชอบใดๆ ทั้งสิ้น หากเกิดสิ่งของสูญหายจากการโจรกรรม และ/หรือ เกิดอุบัติเหตุที่เกิดจากความประมาทของตัวนักท่องเที่ยวเอง
6. เมื่อท่านตกลงชำระเงินไม่ว่าทั้งหมดหรือบางส่วนกับทางบริษัทฯ ทางบริษัทฯ จะถือว่าท่านได้ยอมรับในเงื่อนไขข้อตกลงต่างๆ ที่ได้ระบุไว้แล้วทั้งหมด
7. ผู้เดินทางจะต้องตรวจสอบสถานะของ Visa ด้วยตนเอง เช่นการต่ออายุ หรือ การทำ Re-Entry หรือ สิทธิ หน้าที่ ต่างๆ หากมีเหตุหรือเกิดผลกระทบใดๆ ไม่ว่าจะในกรณีใดเกี่ยวกับ Visa ของท่าน ทางบริษัทฯ จะไม่รับผิดชอบในทุกกรณี

### หมายเหตุ

- ❖ หากกรุ๊ปยกเลิกจากจำนวนผู้เดินทางไม่ถึงกำหนด คืนเงินเต็มจำนวน
- ❖ กรุ๊ปคอนเฟิร์มเดินทาง 10 ท่านขึ้นไป // 15 ท่าน มีหัวหน้าทัวร์เดินทางไปด้วยจากเมืองไทย
- ❖ หากมีเหตุสุดวิสัยอันเกิดจากประกาศสถานการณ์ฉุกเฉินต่างๆ ทำให้เดินทางไม่ได้ อ้างอิงตาม พรบ. ธุรกิจนำเที่ยว หักค่าใช้จ่ายที่เกิดขึ้นจริงโดยมีใบเสร็จยืนยันกับลูกค้า
- ❖ ตัวเครื่องบินเป็นแบบกรุ๊ปคณะ ไม่สามารถเลือกหรือล็อกที่นั่งได้ ที่นั่งอาจจะไม่ติดกัน ซึ่งเป็นไปตามเงื่อนไขของสายการบิน



- ❖ **เรื่องห้องพักช่วงเทศกาล** ห้องพักที่ลูกค้าระบุตอนจองทัวร์ ทางบริษัทจะ Request ให้ทางโรงแรมตามชั้นตอน ในบางครั้งโรงแรมอาจเปลี่ยนชนิดห้องพักของลูกค้า ณ วันเข้าพัก แต่ทางบริษัทยืนยันว่าจะเพียงพอต่อจำนวนลูกค้า เช่น Request สำหรับเตียง Double Bed หากห้องไม่พอ อาจจะเป็นห้อง TWIN ชยัปเตียงให้ชิดกัน Request สำหรับเตียง Triple Bed หากห้องไม่พอ จะจัดให้เป็น 2ห้อง ตามเงื่อนไขของโรงแรมที่จอง
- ❖ บริษัท ขอสงวนสิทธิ์ที่จะเปลี่ยนแปลงรายละเอียดบางประการในทัวร์นี้ เมื่อเกิดเหตุจำเป็นสุดวิสัยจนไม่อาจแก้ไขได้และจะไม่รับผิดชอบใดๆ ในกรณีที่สูญหาย สูญเสียหรือได้รับบาดเจ็บนอกเหนือความรับผิดชอบของหัวหน้าทัวร์และเหตุสุดวิสัยบางประการ เช่น การนัดหยุดงาน ภัยธรรมชาติ การจลาจล ต่างๆ เนื่องจากรายการทัวร์นี้เป็นแบบเหมาจ่าย เบ็ดเสร็จ หากท่านสนใจสิทธิการใช้บริการใดๆ ตามรายการ หรือถูกปฏิเสธการเข้าประเทศไม่ว่าในกรณีใดก็ตาม ทางบริษัท ขอสงวนสิทธิ์ไม่คืนเงินในทุกกรณี
- ❖ บริษัทมีสิทธิ์ที่จะเปลี่ยนแปลงหรือปรับเปลี่ยนรายการได้ตามความเหมาะสมบริษัทขอสงวนสิทธิ์ที่จะเลื่อนการเดินทางในกรณีที่ผู้ร่วมคณะไม่ถึง 9 ท่าน การไม่รับประทานอาหารเช้าไม่เที่ยวตามรายการ ไม่สามารถขอหักค่าบริการคืนได้ เพราะการชำระค่าทัวร์เป็นไปในลักษณะเหมาจ่าย เมื่อท่านได้ชำระเงินมัดจำหรือทั้งหมด ไม่ว่าจะเป็นการชำระผ่านตัวแทนของบริษัท หรือชำระโดยตรงกับทางบริษัท ทางบริษัท จะขอถือว่าท่านรับทราบและยอมรับในเงื่อนไขต่างๆ
- ❖ บริษัทไม่รับผิดชอบต่อค่าเสียหายในเหตุการณ์ที่เกิดจากสายการบิน **ไฟล์ทยกเลิกโดยมีประกาศจากสายการบิน** ภัยธรรมชาติ ปฏิบัติและอื่นๆที่อยู่นอกเหนือการควบคุมของทางบริษัทหรือค่าใช้จ่ายเพิ่มเติมที่เกิดขึ้นทางตรงหรือทางอ้อม เช่น การเจ็บป่วย, การถูกทำร้าย, การสูญหาย