



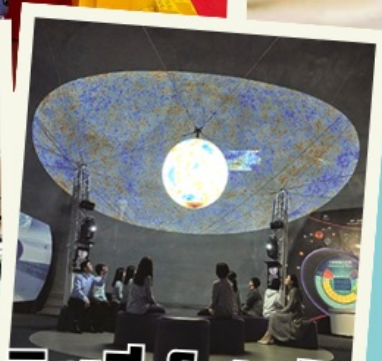
HONGKONG

2 FUN PARKS ^{4D3N}

เที่ยวทุกวันไม่มีวันอิสระ

เริ่มต้น **46,900.-**

- HONG KONG DISNEYLAND
- Space Museum
- พิพิธภัณฑ์ฮ่องกง
- Science Museum
- LEGOLAND **LEGO**



พักโรงแรมดีสนีย์ 1 คืน

เดินทาง 17-20 ต.ค. 67

THAI 24-27 ต.ค. 67



สอบถาม

088-639-9424
065-628-9891



@bkktravelcenter



www.bkk-travel.com

BKK
TRAVEL
CENTER

14 ANIVERSARY



HONGKONG

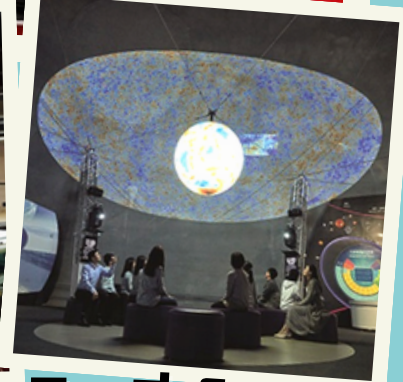
2 FUN PARKS

4D3N

เที่ยวทุกวันไม่มีวันอิสระ
เริ่มต้น

46,900

- HONG KONG DISNEYLAND
- Space Museum
- พิพิธภัณฑ์อวกาศ
- Science Museum
- LEGOLAND



พักโรงแรมดีสนีย์ 1 คืน

เดินทาง 17-20 ต.ค. 67

THAI 24-27 ต.ค. 67



สอบถาม

088-639-9424

www.bkktravelcenter.com



@bkktravelcenter

ITINERARY

Day 1

- กรุงเทพฯ
- กระเช้าลอยฟ้า
- วัดโพธิ์
- 🍴 อาหารภัตตาคาร
- ซิตี้เทก เอ๊าท์เล็ต
- 🍴 อาหารท้องถิ่นสไตล์ฮ่องกง
- โรงแรมดิสนีย์

Day 2

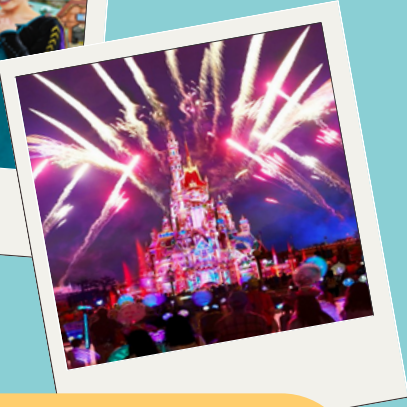
- 🍴 อาหารเช้าโรงแรม
- ดิสนีย์แลนด์ ฮ่องกง (เต็มวัน)
- ❌ อิสระอาหารเที่ยงเย็น
- โรงแรมย่านจิมซาจุ่ย

Day 3

- 🍴 ทึ่มซ่า
- วัดแชกง
- โรงงานจิ๋วเวอร์รี่
- วัดเจ้าแม่กวนอิม
- ศูนย์หยก
- 🍴 ห่านย่างต้นตำรับ
- Space Museum
- Lego Land
- K11 Musea
- Avenue of Star
- Symphony of Light
- 🍴 อาหารภัตตาคาร
- โรงแรมย่านจิมซาจุ่ย

Day 4

- 🍴 อาหารโรงแรม
- จิมซาจุ่ย
- 🍴 อาหารภัตตาคาร
- Science Museum
- กรุงเทพฯ



วันแรก : กรุงเทพฯ - ฮ่องกง - กระเชียนองปิง - วัดโปหลิน - ซิตีเกก เจ้าท์เล็ด - โรงแรมดิสนีย์

05.30 พร้อมกันที่ สนามบินสุวรรณภูมิ อาคารผู้โดยสารขาออก ชั้น 4 ประตู 6 เคาน์เตอร์ H-J เพื่อทำการเช็คอินและโหลดกระเป๋า

08.00 ออกเดินทางสู่ ประเทศฮ่องกง โดยสายการบิน Thai Airways เที่ยวบินที่ TG600

11.45 เดินทางถึง สนามบินเซ็กแลปท็อก ประเทศฮ่องกง (เวลาท้องถิ่นที่ฮ่องกง เร็วกว่าประเทศไทย 1 ชั่วโมง กรุณาปรับเวลาของท่านเพื่อความสะดวกในการนัดหมาย) จากนั้นจึงผ่านขั้นตอนการตรวจคนเข้าเมืองและตรวจรับสัมภาระ



รับประทานอาหารกลางวัน ณ ภัตตาคาร

นำท่านเดินทางไปยัง สถานีตงซุง เพื่อขึ้นกระเชียนองปิง (รวมค่ากระเชียนองปิงไป-กลับ) พาท่านขึ้นเขาไปยังหมู่บ้านวัฒนธรรมองปิงที่อยู่บนยอดเขา Muk Yue บนเกาะลันเตา ชมวิวมุมกว้าง 360 องศาของท้องฟ้า พื้นดิน และท้องทะเลตลอดระยะทางทั้งหมด 5.7 กิโลเมตร ณ มหาสาร พระใหญ่องปิง หรือ พระใหญ่เทียนถาน มีขนาดใหญ่เป็นอันดับสองของโลก สร้างด้วยทองสัมฤทธิ์หนัก ประดิษฐานบนแท่นบูชาที่มีความสูงเท่ากับตึก 3 ชั้น นำท่านขอพร พระใหญ่เทียนถาน ณ ลานอธิษฐาน ให้ทุกท่านได้ตั้งจิตอธิษฐานขอพร ไม่ว่าจะ เป็นเรื่องสุขภาพ การงาน การเงิน เนื่องจากองค์พระเป็นประจักษ์ประทานพร เชื่อกันว่า ใครได้ไปขอพรพระใหญ่แห่งวัดโปหลินแล้ว ชีวิตจะมีแต่ความสุขและประสบความสำเร็จในทุกๆ ด้าน หากสัมฤทธิ์ผลก็มาจุดธูปขอบคุณ ไม่ต้องมาแก้บน ไม่ต้องเอาอะไรมาถวายองค์พระใหญ่ แค่เดินทางกลับมาขอบคุณก็พอแล้ว ในบริเวณนี้ยังมี สัตว์เทพเจ้าในตำนานของจีน หงส์ เต่า มังกร และ ทิเลน ตามความเชื่อ บางคนก็จะมาอธิษฐานขอพรเพื่อให้โชคดี

วิธีการไหว้ขอพรพระใหญ่ที่ถูกต้องวิธี

- ขอพรที่จุดประธานพร "จุดรับพรจากองค์พระใหญ่" ณ ลานอธิษฐาน
- ให้ไปยืนตรงกลางบริเวณฐานวงกลม และจะมีวงกลมเล็กๆ ซึ่งจุดนี้ถือเป็นจุดขอพรที่ดีที่สุด
- ยกมือไหว้มองไปหาพระใหญ่ บอกชื่อ-นามสกุล วัน/เดือน/ปี ที่มาไหว้ท่าน และตั้งจิตอธิษฐานขอพร
- ขอพรเสร็จแล้วให้ยกมือขึ้นเหนือศีรษะ และปรบมือ 3 ครั้ง หากมีเสียงสะท้อนกลับมาว่าท่านว่าคำขอนั้นจะสมความปรารถนา



อิสระ ณ บริเวณ หมู่บ้านวัฒนธรรมนองปิง เกี่ยวชมร้านค้า
ร้านอาหาร บริเวณหมู่บ้านจำลองแห่งนี้ พบความสนุกที่
สามารถผสมผสานระหว่างความเจริญ และวัฒนธรรมดั้งเดิม
ไว้ได้อย่างลงตัว หรือเดินหาของอร่อยๆ กินก็มีให้เลือก
มากมาย โดยเฉพาะขนมหวานขึ้นชื่อ “บัวลอยหยินหยาง”
บัวลอยที่ผสมผสานกันอย่างลงตัวระหว่างงาดำ (สีดำ) กับ
กะทิ (สีขาว) มาถึงแล้วต้องไม่พลาดที่จะลิ้มลอง

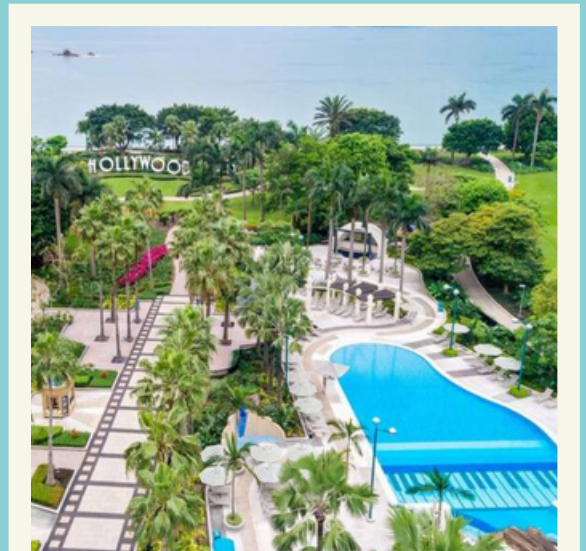


จากนั้น อิสระช้อปปิ้งตามอัธยาศัย ชิตีเกท เอ้าท์เลท เลือกซื้อสินค้า
แบรนด์เนมระดับโลกมากมาย รวมทั้งรองเท้าที่ฟ้ามมากมาย
หลายยี่ห้อ และชั้นใต้ดินจะมีซูเปอร์มาร์เก็ตขนาดใหญ่ให้ได้
เลือกซื้อสินค้า ไม่ว่าจะเป็น ของกิน ของใช้ หรือว่าผลไม้สดๆ
จับจ่ายกันได้อย่างจุใจ

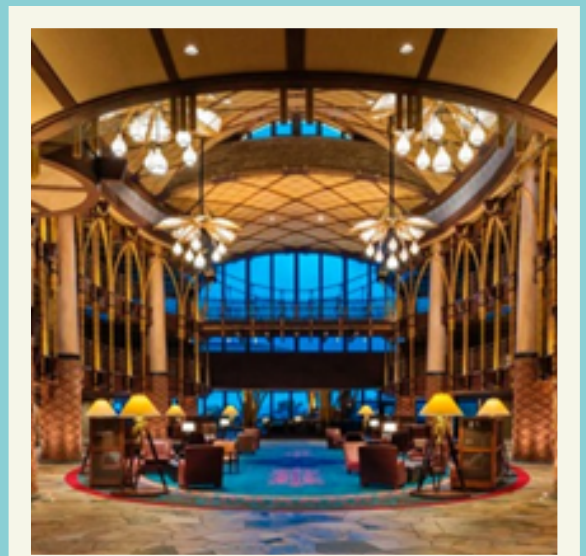


รับประทานอาหารเย็น ณ ภัตตาคาร (ลิ้มลอง อาหารท้องถิ่นสไตล์ฮ่องกง)

คำ นำท่านเข้าสู่โรงแรมที่พัก DISNEY EXPLORER LODGE
HOTEL ระดับเทียบเท่า
Disney Explorer Lodge Hotel : คอนเซ็ปต์เก๋ๆ ออกแนว
ผจญภัยนิดๆ จังเกิ้ลหน่อยๆ เมื่อก้าวเข้าสู่โรงแรมพบกับอีก
โลกหนึ่ง ได้ฟีลนักเดินทาง ทั้งการประดับตกแต่งรอบๆ รวม
ไปถึงเจ้าหน้าที่ที่นี่ก็จะแต่งตัวเป็น Theme Explorer ห้อง
พักแบ่งเป็น 4 โซนประกอบด้วยสวนที่แตกต่างกัน คือ
Kevin Garden, The South American Garden, Little
Squirt Garden และ Oceania Garden. มีมุมสำหรับเด็กๆ
ให้ร่วมกิจกรรม (อิสระพักผ่อนตามอัธยาศัย)



HONG KONG DisneyLAND



วันที่สอง : สวนสนุกดิสนีย์แลนด์ (เต็มวัน)

HONG KONG
DISNEYLAND



รับประทานอาหารเช้าที่ห้องอาหารของโรงแรม

จากนั้น พาท่านผจญภัยใน สวนสนุกฮ่องกงดิสนีย์แลนด์ สวนสนุกชื่อดังของโลกที่มีทั้งเครื่องเล่น การแสดงโชว์ ขบวนพาเหรดของตัวการ์ตูนดิสนีย์ในวัยเด็กที่คุ้นเคยของใครหลายคน ด้านในของฮ่องกงดิสนีย์แลนด์จะแบ่งเครื่องเล่นออกทั้งหมด 7 โซนด้วยกัน คือ

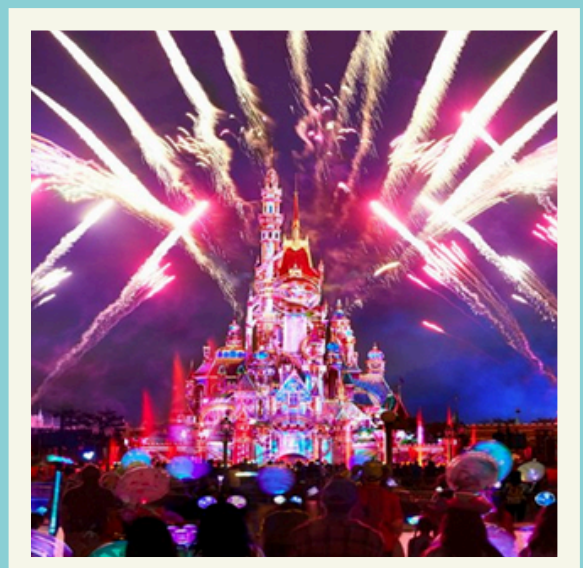
- Main Street, U.S.A. เป็นโซนแรกเมื่อเดินผ่านประตูเข้ามาภายในดิสนีย์แลนด์ มีทั้งร้านขนม ร้านอาหาร ร้านขายของที่ระลึก
- Tomorrowland เป็นโซนเครื่องเล่นแห่งโลกอนาคต
- Fantasyland เป็นเครื่องเล่นแนวแฟนตาซี สามารถเล่นได้ทุกคนไม่จำกัดความสูง
- Adventureland เป็นเครื่องเล่นแนวผจญภัยต่างๆ อยู่ในโซนกลางแจ้งทั้งหมด
- Toy Story Land เป็นโซนของเครื่องเล่นที่เป็นริมการ์ตูนเรื่อง Toy Story โดยเฉพาะ
- Grizzly Gulch เป็นจุดถ่ายภาพโซนเล็กๆ
- Mystic Point เป็นโซนของเรื่องราวลึกลับ
- Flights of Fantasy Parade ขบวนพาเหรดของบรรดาเหล่าตัวการ์ตูนดิสนีย์

นอกจากนี้ ยังมีการแสดง “Disney In The Stars” Fireworks ที่ปราสาทเจ้าหญิงนิทราจะมีการจุดพลุ และโชว์ม่านน้ำสุดอลังการ มีเพลงเปิดบรรเลงและเปิดไฟอย่างสวยงามในตอนกลางคืนของทุกๆ วัน และการแสดงโชว์ “Festival of The Lion King” ละครจากตัวการ์ตูนในเรื่อง The Lion King



อิสระอาหารกลางวันและ อาหารเย็น เพื่อให้ท่านได้เพลิดเพลินเต็มที่กับเครื่องเล่นนานาชนิด ท่านสามารถ ทานอาหารได้สะดวกสบายกับร้านอาหารและภัตตาคารมากมายภายในดิสนีย์แลนด์

21.30 นำท่านเข้าสู่โรงแรมที่พัก **PARK HOTEL** ระดับเทียบเท่า 4 ดาว (ย่านจิมซาจุ่ย)



วันที่สาม : วัดเขกุง - โรงงานจิ๋วเวอร์รี่ - วัดเจ้าแม่กวนอิม ยืมเงิน - ศูนย์หยก - SPACE MUSEUM - LEGO LAND - K11 MUSEA - AVENUE OF STAR - SYMPHONY OF LIGHT



รับประทานอาหารเช้า ณ ภัตตาคาร (ลิ้มลอง..ต้มยำ..สโตร์ฮ่องกง)

นำท่านเดินทางสู่ วัดเขกุงหมิว เป็นหนึ่งในวัดยอดนิยมของประเทศฮ่องกง เป็นวัดที่ประชาชนชาวจีนให้ความเลื่อมใสศรัทธามาเนิ่นนาน ซึ่งเป็นที่รำลึกถึงความศักดิ์สิทธิ์ ในเรื่องของกัณฑ์หลมที่พัดพาเอาสิ่งไม่ดีออกจากชีวิต จึงมีชื่อเรียกอีกอย่างหนึ่งว่า “วัดกัณฑ์หลม” ทางด้านในวัดจะมีเจ้าหน้าที่ของทางวัดจำหน่ายรูป และเครื่องบูชาต่างๆ เมื่อได้รูปแล้วนำไปให้เจ้าหน้าที่จุดรูปที่ลานกว้าง เขียนชื่อ-นามสกุล และวัน/เดือน/ปี ที่มาทำบุญครั้งนี้ลงไปในใบสะเดาะเคราะห์ เพื่อทำให้เกิดสิริมงคล ช่วยปิดเป่าเรื่องราวๆ ออกไป



วิธีการไหว้ขอพรองค์เขกุงที่ถูกวิธี

- เมื่อได้รับรูปจากเจ้าหน้าที่ของทางวัดแล้ว อันดับแรกให้ไหว้ “เทพเจ้าฟ้าดิน” บริเวณลานกลางวัดเขกุง เพื่อให้เกิดสิริมงคลจัดปิดเป่าเรื่องราวๆ ออกไป โดยหันหน้าออกจากวัด บอกชื่อ-นามสกุล ที่อยู่ อายุ และวัตถุประสงค์ที่มากำบุญที่วัดในครั้งนี้ นำรูปไปปักที่กระถาง โดยใช้มือซ้ายไปลงไปพร้อมกันทั้ง 3 ดอก
- เมื่อเข้าไปในศาลให้ยืนอยู่เบื้องหน้ารูปปั้นของท่านเขกุง ตอนอธิษฐานขอพรให้มองหน้าท่านอย่างมุ่งมั่นและตั้งใจ
- ทำพิธีหมุดกัณฑ์แห่งโชคชะตา โดยใช้นิ้วชี้หมุดกัณฑ์ตามเข็มนาฬิกา ตั้งจิตอธิษฐานแล้วใช้มือหมุดที่กัณฑ์ 3 ครั้ง ถ้าชีวิตในปีที่ผ่านมาไม่ดี ให้ใช้มือซ้ายหมุดด้านซ้ายไปขวา ถ้าชีวิตดีอยู่แล้วก็ให้หมุดกัณฑ์กลับจากขวาไปซ้าย เมื่อหมุดกัณฑ์เสร็จแล้ว ตักลงอีก 3 ครั้ง ดังๆ เพื่อให้เป็นที่รับรู้ทั่วกันทั้งฟ้าดิน



โรงงานจิวเวอรี่ เป็นโรงงานที่มีชื่อเสียงที่สุดของฮ่องกงในเรื่องของการออกแบบเครื่องประดับ อาทิ จี้กัณฑ์, แหวนกัณฑ์, กำไลกัณฑ์ ที่สวยงามโดดเด่นไม่เหมือนใคร ใช้เป็นเครื่องประดับติดตัวและเสริมดวงชะตา สินค้าทุกชิ้นมีเอกสารรับประกันคุณภาพ เปลี่ยน ซ่อมได้ตลอดอายุการใช้งานหากเกิดการชำรุดจากสินค้าที่ไม่ใช่อุบัติเหตุ

จากนั้น นำทุกท่านเดินทางไปยัง วัดเจ้าแม่กวนอิมฮ่องฮำ หากกล่าวถึงพิธีศักดิ์สิทธิ์ของฮ่องกงที่มีชื่อเสียง “พิธีเยี่ยมเงินเจ้าแม่กวนอิม” คงเป็นหนึ่งในพิธีที่มีชื่ออยู่ในนั้น วัดแห่งนี้จึงเป็นที่นิยมเพราะมีความศักดิ์สิทธิ์ในการขอพรด้านเงินทองก้อนโต ความเจริญมั่งมีในชีวิต โดยมีชื่อเรียกอีกอย่างว่า “วันเปิดทรัพย์” นั้นเอง ซึ่งถือว่าเป็นทุกวันที่ดีในแต่ละปีอาจจะไม่ตรงกัน เพราะนับจากการคำนวณตามปฏิทินจันทรคติจีนนั่นเอง แต่ละปีจะมีแค่ 1 วันเท่านั้น ทำให้เมื่อถึงวันเปิดทรัพย์ผู้คนจะหลั่งไหลกันมาจากทั่วทุกสารทิศ ทั้งชาวฮ่องกง ทั้งชาวจีนแผ่นดินใหญ่ และนักท่องเที่ยวต่างชาติต่างๆ เพื่อมาราบไหว้ขอพรกันเป็นจำนวนมาก ซึ่งเชื่อกันว่า เป็นพิธีที่จะช่วยเสริมดวงให้เงินทองไหลมาเทมา ส่วนกรีกในการขอพรให้สมหวังแบบรวดเร็วทันใจ เพียงแค่ตั้งจิตอธิษฐานและขอพรอย่างมุ่งมั่นใจตั้งใจจริง

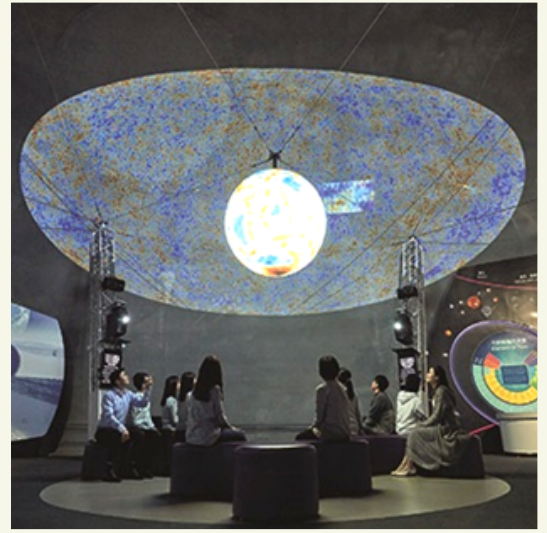


โศนย์หยก : หยก มีหลายสีทั้งหยกเขียว, ขาว, เหลือง, ดำ, ม่วง เป็นหินแห่งโชคลาภและความเจริญรุ่งเรืองเป็นสิริมงคล ตามความเชื่อของชาวจีน หยกเป็นหินแห่งความสุข ช่วยให้ผู้ต่อครองมีชีวิตที่ดี รอดพ้นจากภัยนานาและทำให้มีอายุยืนนาน คนจีนนิยมสวมหยกติดตัว เด็กๆ และคนชราเพื่อปกป้องคุ้มครอง



รับประทานอาหารกลางวัน ณ ภัตตาคาร (ลิ้มลอง..ห่านย่างต้นตำรับ...ฮ่องกง)

จากนั้น พิพิธภัณฑ์อวกาศ (Space Museum) เป็นหนึ่งในสถานที่สำคัญทางสถาปัตยกรรมที่โดดเด่นที่สุดในเมือง เนื่องจากมีโครงสร้างรูปทรงไข่อันเป็นเอกลักษณ์ เจาะลึกปริศนาแห่งห้วงอวกาศด้วยการแสดงโดม 3 มิติ หรือ Omnimax ที่ท้องฟ้าจำลอง และประสบการณ์เสมือนจริงอันน่าตื่นตาตื่นใจที่สถานีอวกาศเสมือนจริง ประกอบด้วย Space Theatre ติดตั้งโดมฉายภาพครึ่งทรงกลมขนาดใหญ่ ซึ่งมีขนาดเส้นผ่านศูนย์กลาง 23 ม. ท้องฟ้าจำลองมีการแสดงโดม 3 มิติหรือ Omnimax ในธีมที่มีอวกาศหรือธรรมชาติเป็นศูนย์กลาง / นิทรรศการแบบโต้ตอบ "Moon | Mars VR" ใช้ข้อมูลจริงทางวิทยาศาสตร์ในการสร้างประสบการณ์เสมือนจริงของดวงจันทร์และดาวอังคาร ซึ่งช่วยให้ผู้เยี่ยมชมสามารถเดินผ่านพื้นที่ลงจอดของ Chang'e-4 และ Tianwen-1/ สัมผัสความรู้สึกไร้น้ำหนักในอวกาศที่สถานีอวกาศเสมือนจริงที่ห้องโถงแห่งการสำรวจอวกาศ



Legoland เป็นสนามเด็กเล่นเลโก้ในร่มแห่งแรกและใหญ่ที่สุดในฮ่องกง โดยมีพื้นที่เล่นตามธีมที่น่าตื่นตาตื่นใจ 10 แห่ง รวมถึง Kingdom Quest, Duplo Farm, Merlin's Apprentice, Lego Racer: Build & Test และ Lego 4D Studio ตื่นตาที่ Miniland กับนิทรรศการขนาดใหญ่ที่มีสถานที่สำคัญของฮ่องกงและทิวทัศน์ถนนในแบบย่อส่วน ลองดูว่าคุณจะเห็นสถานที่ท่องเที่ยวจุดเด่นๆ ซึ่งสร้างขึ้นจากตัวต่อเลโก้ เช่น ท่าเรือสตาร์เฟอร์รี่เซ็นทรัล พิคเจอร์ม ไทโอ และถนนเกมเปลา



K11 Musea เป็นแหล่งเผยแพร่วัฒนธรรมในการใช้ชีวิต ค้นพบริมทิวรี, สวนริมความยั่งยืนแห่งแรก, และแบรนด์แฟชั่น ความงามและไลฟ์สไตล์ชื่อดังระดับโลกมากกว่า 250 แบรนด์ รวมถึงร้าน MoMA Design Store ที่ใหญ่ที่สุดในเอเชียและร้าน Fortnum & Mason's สาขาแรกนอกประเทศอังกฤษ เปิดประสบการณ์ช้อปปิ้งไม่เหมือนใคร ในคอนเซ็ปต์วัฒนธรรมผสมผสานการค้า



Avenue of Star ถนนสายดาราระหว่างเกาะฮ่องกง ที่ได้รวบรวมเอารอยฝ่ามือของดาราที่มีชื่อเสียงมาประทับเอาไว้ให้เราได้ชมกันบนถนนเส้นนี้ ซึ่งจะเห็นทั้งรูปปั้นของนักแสดงชื่อดัง เช่น บลิวซลี และรอยเท้าพิมพ์มือของดาราดังๆ ทั้งหลาย ทำให้บริเวณนี้มีชื่อเรียกอีกชื่อหนึ่งว่า "ถนนฮอลลีวูดแห่งเอเชีย" ซึ่งทางเดินจะเรียบรื่นน้ำไปเรื่อยๆ ฝั่งตรงข้ามก็จะมองเห็นวิวของตึกสูงต่างๆ



รับประทานอาหารเย็น ณ ภัตตาคาร

Symphony of Light การจัดแสดงที่ละลานตาไปด้วย แสงไฟเลเซอร์, ไฟ LED และแสงหลากสี สีสันสวยงาม ประกอบเสียง ดนตรีที่มีชีวิตชีวา โดยในปี ค.ศ. 2017 Symphony of Lights ได้เปลี่ยนดนตรีประกอบใหม่ ให้เป็นซิมโฟนีที่แท้จริง ในสไตล์ที่ยิ่งใหญ่ ภายใต้แนวคิด ทิศตะวันออกพบทิศตะวันตก (East meets West) โดยใช้วงดุริยางค์ฟิวชั่นฮอลลี ที่เต็มไปด้วยความสดใสและร่วมสมัยผสมผสานร่วมกับขลุ่ยจีนและเครื่องสายแบบดั้งเดิม

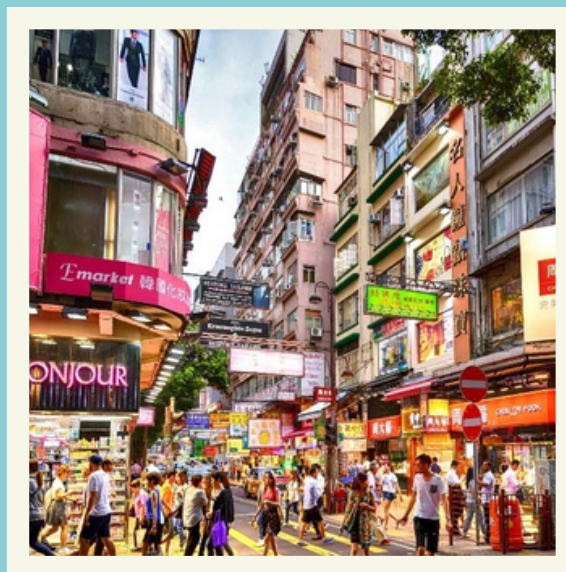
นำท่านเข้าสู่โรงแรมที่พัก PARK HOTEL ระดับเทียบเท่า 4 ดาว (ย่านจิมซาจุ่ย)

วันที่สี่ : จิมซาจุ่ย – SCIENCE MUSEUM - อ่องกง - กรุงเทพฯ



รับประทานอาหารเช้า ณ ห้องอาหาร โรงแรมที่พัก

อิสระพักผ่อน หรือ ช้อปปิ้ง ตามอัธยาศัย
จิมซาจุ่ย มีร้านค้าแบรนด์เนม แฟงขายของ และร้านบูติกที่ไม่ซ้ำแบบใคร ถนนนาราน หรือที่คนท้องถิ่น เรียกว่า “โกลเด็นโมลิ” สัมผัสบรรยากาศร้านเสื้อผ้า ร้านอาหาร และร้านขายเครื่องประดับตลอดแนวถนนที่มีทั้งสินค้าหรูหราและอุปกรณ์อิเล็กทรอนิกส์ระยิบระยับไปทั่ว ไกลๆ บริเวณนี้มีห้างสรรพสินค้ามากมาย เช่น ห้างThe One, ห้าง iSquare ที่นี้คุณจะได้ช้อปปิ้งสินค้าหรูมีระดับและแบรนด์ดังภายในบรรยากาศดี แอร์เย็นสบาย



รับประทานอาหารกลางวัน ณ ภัตตาคาร

พิพิธภัณฑ์วิทยาศาสตร์ (Science Museum) มีการจัดแสดงนิทรรศการย่อยกว่า 500 หัวข้อ ที่ครอบคลุมวิทยาศาสตร์และเทคโนโลยีหลากหลายแขนง ทั้งเรื่องแสง เสียง การเคลื่อนไหว ไฟฟ้าและแม่เหล็ก คณิตศาสตร์ ชีววิทยาศาสตร์ การขนส่ง การโทรคมนาคม วิทยาศาสตร์อาหาร พลังงาน ความหลากหลายทางชีวภาพ Biodiversity Gallery ซึ่งโซนนี้ให้เราศึกษาเกี่ยวกับธรรมชาติอย่างลึกซึ้ง สร้างความตระหนักแก่สาธารณชนถึงความสำคัญของการอนุรักษ์ความหลากหลายทางชีวภาพ และเรียนรู้การใช้กล้องจุลทรรศน์ในการส่องดูสิ่งต่างๆ สนุกมาก



15.00 ได้เวลาอันสมควร นำท่านเดินทางสู่สนามบินอ่องกง เพื่อเตรียมเดินทางกลับสู่กรุงเทพฯ

19.05 ออกเดินทางสู่กรุงเทพฯ โดยสายการบินไทย แอร์เวย์ (TG) เที่ยวบินที่ TG-639 (บริการอาหารและเครื่องดื่มบนเครื่องบิน / ให้บริการน้ำหนักกระเป๋าท่านละ 25 กิโลกรัม)

20.45 นำท่านเดินทางกลับถึงกรุงเทพฯ โดยสวัสดิภาพ



สอบถาม

088-639-9424
www.bkktravelcenter.com



@bkktravelcenter

ฮ่องกงพิพิธภัณฑ์แลนด์ 1 คืบ + จิมซาจุ่ย 2 คืบ Space Museum, Science Museum, Lego

เดินทาง 17-20 ต.ค. 67

อัตราค่าบริการ

ราคาต่อท่าน

ผู้ใหญ่ (พักห้องละ 2-3 ท่าน)

46,900.-

เด็ก อายุต่ำกว่า 11 ปีพักร่วมกับผู้ใหญ่ 2 ท่าน (มีเตียงเสริม)

45,900.-

เด็ก อายุต่ำกว่า 11 ปีพักร่วมกับผู้ใหญ่ 2 ท่าน (ไม่มีเตียงเสริม)

44,900.-

พักเดี่ยว

17,900.-

เดินทาง 24-27 ต.ค. 67

อัตราค่าบริการ

ราคาต่อท่าน

ผู้ใหญ่ (พักห้องละ 2-3 ท่าน)

46,900.-

เด็ก อายุต่ำกว่า 11 ปีพักร่วมกับผู้ใหญ่ 2 ท่าน (มีเตียงเสริม)

45,900.-

เด็ก อายุต่ำกว่า 11 ปีพักร่วมกับผู้ใหญ่ 2 ท่าน (ไม่มีเตียงเสริม)

44,900.-

พักเดี่ยว

17,900.-

หมายเหตุ : สำหรับคณะเดินทางขั้นต่ำ 16 ท่าน (มีหัวหน้าทัวร์เดินทางพร้อมคณะจากประเทศไทย)



สอบถาม

088-639-9424
www.bkktravelcenter.com



@bkktravelcenter

ค่าบริการนี้รวม

- ตัวเครื่องบินไป-กลับ (กรุงเทพฯ-ฮ่องกง-กรุงเทพฯ) รวมภาษีสนามบินและส่วนเพิ่มของน้ำมันเชื้อเพลิง
- ภาษีน้ำมันและภาษีตัวเครื่องบินทุกชนิด (สงวนสิทธิ์เก็บเพิ่มหากสายการบินปรับขึ้นก่อนวันเดินทาง)
- ค่าระวางน้ำหนักกระเป๋าไม่เกิน ก้อนละ 25 กิโลกรัม และ กระเป๋าถือขึ้นเครื่องบิน Hand Carry 7 กิโลกรัม ต่อ 1 ใบ
- ค่ารถปรับอากาศท่องเที่ยวตามรายการระบุ
- โรงแรมที่พักตามที่ระบุรายการทัวร์ หรือเทียบเท่าในระดับราคาเดียวกัน โดยพักเป็นห้องแบบ Twin
- ค่าอาหารตามที่ระบุในรายการทัวร์ (สงวนสิทธิ์ในการสลับมือ หรือ เปลี่ยนแปลงเมนูอาหารตามสถานการณ์)
- ค่าน้ำดื่มบนรถ วันละ 1 ขวด/ท่าน
- ค่าเข้าชมสถานที่ท่องเที่ยวตามที่ระบุในรายการทัวร์
- ค่าทิปไกด์ท้องถิ่น, คนขับรถ ตลอดการเดินทาง ณ ฮ่องกง
- ค่าประกันภัยการเดินทาง แบบ Travel Group Tour คุ้มครองการสูญเสียชีวิต/อวัยวะ/สายตาหรือคุณภาพการได้ยินเชิง จากอุบัติเหตุ สำหรับผู้เอาประกันภัยอายุ 16-75 ปี จำนวนเงินเอาประกันภัย 1,000,000 บาท/ ค่ารักษาพยาบาลในต่างประเทศ 2,000,000 บาท รวมถึงค่ารักษาพยาบาลต่อเนื่องหลังจากกลับถึงประเทศไทย 40,000 บาท

ค่าบริการนี้ไม่รวม

- ค่าภาษีมูลค่าเพิ่ม 7% และ ภาษีหัก ณ ที่จ่าย 3% จากค่าบริการทัวร์ (กรณีออกใบกำกับภาษีในนามบริษัทฯ)
- ค่าทำหนังสือเดินทางไทย (พาสปอร์ต) และค่าธรรมเนียมสำหรับผู้ถือหนังสือเดินทางต่างชาติ
- ค่าน้ำหนักสัมภาระที่โหลดใต้ท้องเครื่องบิน ที่เกินกว่า 25 กิโลกรัม
- ค่าอาหาร ที่นอกเหนือจากรายการระบุ
- ค่าใช้จ่ายอันเกิดจากความล่าช้าของสายการบิน, อุบัติภัยทางธรรมชาติ, การประท้วง, การจลาจล, การนัดหยุดงาน, การถูกปฏิเสธไม่ให้ออกและเข้าเมืองจากเจ้าหน้าที่ตรวจคนเข้าเมืองและเจ้าหน้าที่กรมแรงงานทั้งที่เมืองไทยและต่างประเทศ ซึ่งอยู่นอกเหนือความควบคุมของบริษัทฯ
- หากหน่วยงานรัฐบาลไทย และ/หรือ พม่า มีการปรับเปลี่ยนข้อกำหนดเกี่ยวกับการกักตัวเพิ่มเติม และ/หรือ ขอเรียกตรวจโรคเพิ่มเติม ทางผู้เดินทางจะต้องเป็นผู้รับผิดชอบค่าใช้จ่ายส่วนเกินด้วยตนเอง
- ค่าใช้จ่ายส่วนตัว อาทิ ค่าโทรศัพท์, ค่าช้อปปิ้ง, ค่าเครื่องดื่มในห้องพัก และ ค่าอาหารที่สั่งมาในห้องพัก ค่าอาหารและเครื่องดื่มที่สั่งพิเศษในร้านอาหาร นอกเหนือจากที่ทางบริษัทฯ จัดให้

เงื่อนไขการชำระเงิน

- ▶ ชำระยอดมัดจำ 50% หลังจอง 1 วัน
- ▶ ส่วนที่เหลือชำระก่อนเดินทาง 45 วัน

ข้อตกลงและเงื่อนไขการบริการนำเที่ยว

หน้าที่ของบริษัท

บริษัทฯมีหน้าที่ติดต่อประสานงาน ทำการจอง จัดหาสินค้าและบริการเพื่อนำมาใช้ในการนำเที่ยวตามโปรแกรมทัวร์ รวมถึงแต่ไม่จำกัดแค่ ตัวเครื่องบิน ห้างร้าน ร้านอาหาร โรงแรม สถานที่ท่องเที่ยว และบุคลากรที่มีหน้าที่ปฏิบัติงานตามโปรแกรมทัวร์ ตลอดจนควบคุมดูแลการนำเที่ยวให้เป็นไปตามโปรแกรมทัวร์ และรักษาความสงบเรียบร้อยตลอดเวลาของการนำเที่ยว ควบคุมคุณภาพของสินค้าและบริการที่ได้จัดหามาให้อยู่ในสภาพที่พร้อมใช้งาน

ความรับผิดชอบของบริษัทฯ

บริษัทฯมีความรับผิดชอบที่ต้องจัดหาสินค้าและบริการเพื่อนำมาใช้ในการนำเที่ยวเพื่อให้ลูกค้าสามารถเที่ยวได้ตามโปรแกรมที่กำหนด ในเหตุบางกรณีที่มีบริษัทฯไม่สามารถทำให้การเดินทางเป็นไปตามโปรแกรมทัวร์ได้และจำเป็นต้องเปลี่ยนแปลงโปรแกรมทัวร์ก่อนเดินทาง บริษัทฯจะจัดหาพาหนะ บุคลากร และสถานที่ท่องเที่ยวทดแทนที่มีความใกล้เคียงกันกับโปรแกรมทัวร์และแจ้งให้ลูกค้าทราบ

ความรับผิดชอบของบริษัทฯต่อลูกค้าที่ไม่รวมไปถึงเหตุการณ์ดังต่อไปนี้:

- การถูกปฏิเสธไม่ให้วีซ่าโดยสถานทูตหรือหน่วยงานที่มีอำนาจในการออกวีซ่า
- ถูกปฏิเสธไม่ให้ออกนอกประเทศ หรือไม่ให้เข้าเมืองที่ต่างประเทศ โดยเจ้าหน้าที่คนตรวจคนเข้าเมือง
- ถูกปฏิเสธไม่ให้ขึ้นเครื่องบินหรือถูกเชิญลงจากเครื่องบินโดยเจ้าหน้าที่ของสายการบิน
- ถูกโจรกรรมหรือสูญเสียบัตรโดยสารมีค่ารวมถึงหนังสือเดินทางของลูกค้าระหว่างเดินทาง
- การกระทำของลูกค้าที่ผิดกฎหมายในต่างแดน
- ความล่าช้าที่มาจากเหตุของสายการบิน เหตุสุดวิสัย หรือที่เหตุมาจากลูกค้าบางท่านหรือทั้งหมด
- การสูญเสียบัตรโดยสารมีค่า หรืออุบัติเหตุ การเจ็บป่วย การเสียชีวิต ของลูกค้าในขณะท่องเที่ยว

การเปลี่ยนแปลงหรือยกเลิกโปรแกรมการเดินทาง

หากบริษัทฯจำเป็นต้องมีการเปลี่ยนแปลงรายละเอียดของสายการบิน โรงแรม ร้านอาหารและสถานที่ท่องเที่ยว บริษัทฯจะหาสายการบิน โรงแรม ร้านอาหาร หรือสถานที่ท่องเที่ยวอื่นลักษณะใกล้เคียงกันมากทดแทนในกรณีที่บริษัทฯไม่สามารถเดินทางได้เนื่องจากผู้เดินทางไม่ครบตามจำนวนขั้นต่ำที่จะออกเดินทางได้ของแต่ละกรุ๊ป บริษัทฯจะเสนอทางออกโดยการขอเปลี่ยนแปลงรายการท่องเที่ยว หรือเพิ่มราคาทัวร์ต่อท่านเพื่อให้เพียงพอต่อการเดินทางต่อไป หรือเลื่อนวันเดินทาง หรือคืนเงินทั้งหมดให้แก่ลูกค้า อย่างไรก็ตามหนึ่งให้ลูกค้าเป็นผู้ตัดสินใจ ในกรณีเหตุสุดวิสัยและเหตุฉุกเฉิน รวมถึงแต่ไม่จำกัดแค่ ความบกพร่องของสายการบิน, สนามบิน, ผู้ให้บริการรถทัวร์, สถานที่ท่องเที่ยว หรือ ภัยธรรมชาติ ความไม่สงบทางการเมือง สงครามภัยก่อการร้าย ไม่ว่าบริษัทฯทราบก่อนหรือระหว่างการเดินทางก็ตามลูกค้ายินยอมให้บริษัทฯมีสิทธิ์ในการเปลี่ยนแปลงตารางการเดินทาง โดยคำนึงถึงสวัสดิภาพและความปลอดภัยของลูกค้าทุกคนเป็นหลักโดยไม่ต้องได้รับความยินยอมจากลูกค้า ในกรณีสัมภาระสูญหายหรือล่าช้า บริษัทฯจะมีหน้าที่เป็นผู้ช่วยประสานงานเรียกร้องค่าเสียหายกับสายการบิน

ราคาแพ็คเกจ

ราคาแพ็คเกจบริษัทฯขายให้แก่ลูกค้าที่นั้นได้รวม ค่าตัวเครื่องบิน ค่าที่พัก ค่ายานพาหนะ ค่าอาหารและเครื่องดื่ม ค่าเข้าสถานที่ท่องเที่ยว ค่าประกันภัยการเดินทาง ค่าจ้างและค่าเบียร์เลี้ยงผู้นำกรุ๊ป มัคคุเทศน์และคนขับรถ เฉพาะรายคนและเวลาที่ระบุไว้ในโปรแกรมทัวร์เท่านั้น

ราคาแพ็คเกจบริษัทฯขายให้แก่ลูกค้าที่นั้น ไม่รวมค่าอาหารในมื้ออาหารอิสระและเครื่องดื่มนอกเมนูมาตรฐาน ค่าทิปมัคคุเทศน์และคนขับรถ ค่าปรับสายการบิน ค่าบริการอื่นที่ไม่ได้อยู่ในโปรแกรมทัวร์

ข้อตกลงและเงื่อนไขการบริการนำเที่ยว

การยืนยันการสั่งซื้อ สำรองที่นั่ง และชำระเงิน

เมื่อลูกค้าจองทัวร์ตกลงที่จะซื้อแพ็คเกจทัวร์แล้ว ลูกค้าได้อ่านข้อตกลงและเงื่อนไขการบริการนำเที่ยวนี้เป็นอันเข้าใจและยินยอมรับในเงื่อนไขตามที่ระบุทั้งหมดก่อนการโอนมัดจำ

1. ลูกค้าจะต้องชำระเงินค่าจองและมัดจำ ณ วันที่จอง คิดเป็นมูลค่า 40,000 บาท เพื่อเป็นการยืนยันจองสิทธิ์ พร้อมทั้งส่งสำเนาหนังสือเดินทางให้บริษัทฯ หากลูกค้าไม่สามารถชำระเงินค่าจองหรือชำระไม่ครบถ้วน บริษัทขอสงวนสิทธิ์ไม่รับจอง และไม่สามารถรับผิดชอบได้หากโปรแกรมทัวร์นั้นๆที่นิ่งเต็ม โดยบริษัทฯจะให้สิทธิ์แบบใครมาก่อนได้ก่อน โดยนับจากวันโอนชำระเงินชำระค่าจองแพ็คเกจเท่านั้น

2. ลูกค้าจะต้องชำระเงินส่วนที่เหลืออีก ชิงราคาแพ็คเกจ ภายใน 30 วัน ก่อนวันเดินทางตามโปรแกรมทัวร์ หากลูกค้าไม่สามารถชำระเงินค่าจองหรือชำระไม่ครบถ้วน ภายใน 30 วัน ก่อนวันเดินทางตามโปรแกรมทัวร์ บริษัทฯมีสิทธิ์ยกเลิกบริการนำเที่ยว และบริษัทฯสามารถยกเลิกแพ็คเกจและสิทธิ์ในที่นั่งทั้งหมดตามแพ็คเกจของลูกค้าที่เคยได้ทำการจองไว้โดยไม่คืนเงินค่าจองและมัดจำให้แก่ลูกค้า

การยกเลิกและเปลี่ยนแปลงแก้ไข บริษัทฯจะคิดค่าใช้จ่ายตามเงื่อนไขตามตารางด้านล่างต่อไปนี้ ยกเว้นกรณีเป็นทัวร์ช่วงวันหยุดยาวหรือเทศกาลสำคัญของประเทศไทยและประเทศปลายทาง บริษัทฯขอสงวนสิทธิ์ไม่คืนค่าทัวร์หรือมัดจำหากแจ้งยกเลิกน้อยกว่า 60 วัน :

ขอยกเลิกก่อนวันเดินทาง...

จ่ายค่าทัวร์ หรือมัดจำคืน...

มากกว่า 60 วัน

จ่ายมัดจำคืนโดยหักค่ายกเลิกคนละ 6,000 บาท

59 – 30 วัน

จ่ายค่าทัวร์คืน โดยหัก 20% ของค่าทัวร์ และหักค่ายกเลิกคนละ 6,000 บาท

29 – 14 วัน

จ่ายค่าทัวร์คืน โดยหัก 40% ของค่าทัวร์ และหักค่ายกเลิกคนละ 6,000 บาท

13 – 8 วัน

จ่ายค่าทัวร์คืน โดยหัก 60% ของค่าทัวร์ และหักค่ายกเลิกคนละ 6,000 บาท

น้อยกว่า 7 วัน

ไม่สามารถคืนเงินค่าทัวร์ได้ แต่สามารถเปลี่ยนชื่อผู้เดินทางได้ (จ่ายค่าเปลี่ยนชื่อเพิ่ม)

การเปลี่ยนแปลงวันที่เดินทาง

ไม่สามารถทำได้ เนื่องจากเป็นตั๋วกรุ๊ป ต้องออกเดินทางในไฟล์ท์ที่เดียวกันทั้งหมด

การเปลี่ยนชื่อผู้เดินทาง

สามารถทำได้ก่อนเดินทางเกิน 7 วัน โดยเสียค่าเปลี่ยนชื่อคนละ 3,500 บาท หากต้องการเปลี่ยนชื่อต่ำกว่า 7 วันก่อนเดินทาง ต้องรอการยืนยันจากสายการบินอีกครั้งเพราะบริษัทฯ ไม่สามารถยืนยันการเปลี่ยนชื่อได้