



บริษัท เจทีเอส (ภูเก็ต) จำกัด

128/182 ม.5 ต. ประชาอุทิศ 1 ตำบล รัชฎา อำเภอเมืองภูเก็ต จังหวัดภูเก็ต 83000

License No. -

Tel: 081-536-3727 Email: suwat@jtssiam.com LINE: Suwat Ploychang



# Disneyland SHANGHAI



5 DAYS 4 NIGHTS | เซี่ยงไฮ้ ดิสนีย์แลนด์

สวนสนุกเซี่ยงไฮ้ดิสนีย์แลนด์เต็มวัน / ล่องเรือหมู่บ้านโบราณจูเจียเจียว  
สวนอวี๋หยวน / ตลาดฉางหวังเมี่ยว / วัดพระหยก / STARBUCKS  
Tian An 1,000 Trees Square / ถนนนานกิง (POP MART)  
อิสระช้อปปิ้ง Florentia Village Outlet



ตะลุยช้อปปิ้ง!!

POP MART

ราคาเพียง

42,999

FREE VISA



หมู่บ้านจูเจียเจียว



หาดไว่ทาน



ซินเทียนตี้



พักโรงแรม  
ระดับ 4 ดาว



ลิ้มรสเมนูพิเศษ  
เสี่ยวหลงเปา / บุฟเฟ่ต์ซีฟู้ด



ทัวร์คุณภาพ  
ไม่ลงร้านช้อปปิ้ง • ไม่ขายออฟชั่น

เดินทาง : 3 - 7 เมษายน 2568

# SHANGHAI

Disneyland 5 DAYS 4 NIGHTS | เชียงใต้ ดิสนีย์แลนด์

สวนสนุกเชิงไฮดิสนีย์แลนด์เต็มวัน / ล่องเรือหมู่บ้านโบราณจูเจียเจียว / สวนอวี๋หยวน ตลาดชิงหวงเมี่ยว / วัดพระหยก / STARBUCKS / Tian An 1,000 Trees Square ถนนนานกิง (POP MART) / อีกระชอปปิง Florentia Village Outlet

**THAI** SHTGPGV7 ราคาเพียง **42,999** FREE VISA

ตะลุยช้อป!! POP MART

เดินทาง : 3 - 7 เมษายน 2568

ที่พักโรงแรม ระดับ 4 ดาว | ลิ้มรสเมนูพิเศษ เสี้ยวหลงเป่า / บูฟเฟ่ต์ดีมิตูด | กิจกรรมเสริมชม ไร่ลุงร้านอีออปปิง • ไร่สายออพชั่น

หมู่บ้านจูเจียเจียว | หนงโถกาน | ซินเทียนตี้

วันที่	กำหนดการ	เช้า	เที่ยง	เย็น	โรงแรม
1	กรุงเทพฯ (ท่าอากาศยานสุวรรณภูมิ) – (TG664: 10.45-16.00) – หาดไถ่ทาน	X	X	🕒	HOLIDAY INN EXPRESS HOTEL หรือเทียบเท่า ระดับ 4 ดาว
2	สวนสนุกเชิงไฮดิสนีย์แลนด์เต็มวัน (รวมค่าเช่า)	🕒	X	X	HOLIDAY INN EXPRESS HOTEL หรือเทียบเท่า ระดับ 4 ดาว
3	หมู่บ้านโบราณจูเจียเจียว + ล่องเรือ – เชียงใต้ – สวนอวี๋หยวน – ตลาดชิงหวงเมี่ยว – ซินเทียนตี้	🕒	🕒	🕒	HOLIDAY INN EXPRESS HOTEL หรือเทียบเท่า ระดับ 4 ดาว
4	วัดพระหยก – STARBUCKS RESERVE ROASTERY – Tian An 1,000 Trees Square – ถนนนานกิง (POP MART)	🕒	🕒	🕒	HOLIDAY INN EXPRESS HOTEL หรือเทียบเท่า ระดับ 4 ดาว
5	อีกระชอปปิง Florentia Village Outlet – เชียงใต้ – กรุงเทพฯ (ท่าอากาศยานสุวรรณภูมิ) – (TG665: 17.25-21.00)	🕒	🕒	X	

กรุณาเตรียมค่าทิปหัวหน้าทัวร์,ไกด์และคนขับรถ จำนวน 1,500 บาท ตลอดการเดินทาง

# HIGHLIGHT

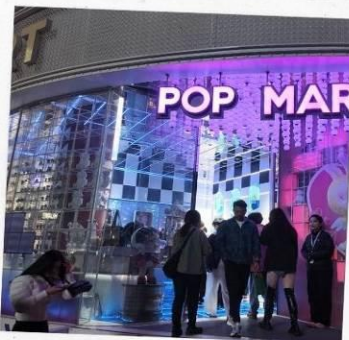
## Shanghai



ดิสนีย์แลนด์



หาดไว่ทาน



ถนนนานกิง



ตลาดเจิ้งหวังเมี่ยว



ล่องเรือจูเจียเจี้ยว



Florentia Village  
Outlet

- เพลิดเพลินกับโลกแห่งจินตนาการ **SHANGHAI DISNEYLAND**
- **หาดไว่ทาน** ตึมหาดทรายริมแม่น้ำ ไคกลางเมืองเซี่ยงไฮ้
- **ล่องเรือชมเมืองจูเจียเจี้ยว** ซึ่งเป็นเมืองที่มีสิ่งก่อสร้างทางวัฒนธรรมโบราณของราชวงศ์หมิง
- **ตลาดร้อยปีเจิ้งหวังเมี่ยว** ศูนย์รวมสินค้าและอาหารพื้นเมืองเซี่ยงไฮ้
- อีสรະช้อปบั้ง **FLORENTIA VILLAGE OUTLET** เจ้าตเล็กสขขนาดหญ่
- ไม่พลาดกับถนน นานกิง ร้าน **POP MART ART TOY** สุดฮอต
- **อาหารพิเศษ**...บุฟเฟ่ต์ซีฟู้ด,เสี่ยวหลงเปา

# โปรแกรมการเดินทาง

วันแรก กรุงเทพฯ (ท่าอากาศยานสุวรรณภูมิ) – (TG664:10.45-16.00) – หาดไถ่ทาน

- 07.00 น. 👤 พร้อมกันที่ ท่าอากาศยานสุวรรณภูมิ ณ อาคารผู้โดยสารขาออก (ระหว่างประเทศ) ชั้น 4 เคาน์เตอร์ D สายการบิน THAI AIRWAYS INTERNATIONAL (TG) โดยมีเจ้าหน้าที่จากทางบริษัทฯ คอยต้อนรับ และอำนวยความสะดวกแต่ท่านก่อนออกเดินทาง
- 10.45 น. เห็นฟ้าสู่ เชียงใหม่ โดยสายการบิน THAI AIRWAYS INTERNATIONAL เที่ยวบินที่ TG664 ✈️ (บริการอาหารและเครื่องดื่มบนเครื่อง)
- 16.00 น. เดินทางถึง ท่าอากาศยานผู้ตง มหานครเชียงใหม่ “ นครปารีสแห่งตะวันออก ” ปัจจุบันเชียงใหม่เป็นศูนย์กลางอุตสาหกรรมที่ใหญ่ที่สุดของจีนแบ่งออกเป็น 2 เขต คือ เขตผู้ตงใหม่ และเขตผู้ตงเมืองเก่ากันโดยแม่น้ำหวงผู้หลังจากผ่านพิธีการตรวจคนเข้าเมืองและรับสัมภาระเรียบร้อยแล้ว
- นำท่านสู่บริเวณ หาดไถ่ทาน ตั้งอยู่บนฝั่งตะวันตกของแม่น้ำหวงผู้มีความยาวจากเหนือจรดใต้ถึง 4 กิโลเมตร เป็นเขตสถาปัตยกรรมที่ได้ชื่อว่า “พิพิธภัณฑ์สิ่งก่อสร้างหมื่นปีแห่งชาติจีน” ถือเป็นสัญลักษณ์ที่โดดเด่นของนครเชียงใหม่



- ค่ำ 🍷 รับประทานอาหารค่ำ ณ ภัตตาคาร  
🏠 พักที่ HOLIDAY INN EXPRESS HOTEL หรือเทียบเท่า ระดับ 4 ดาว

วันที่สอง สวรรุณเชียงใหม่ดิสนีย์แลนด์เต็มวัน (รวมค่าเช้า)

- เช้า 🍷 รับประทานอาหารเช้า ณ ห้องอาหารโรงแรม

นำท่านเข้าสู่ดินแดนแห่งความฝัน **SHANGHAI DISNEYLAND เซี่ยงไฮ้ดิสนีย์แลนด์** แห่งนี้เป็นสวนสนุกแห่งที่ 6 ของดิสนีย์แลนด์ทั่วโลก มีขนาดใหญ่อันดับ 2 ของโลก รองจากดิสนีย์แลนด์ในออร์แลนโด รัฐฟลอริดา สหรัฐฯ และเป็นสวนสนุกดิสนีย์แลนด์แห่งที่ 3 ในเอเชีย ตั้งอยู่ในเขตฉวนซา ใกล้กับแม่น้ำหวงผู่ และสนามบินผู้ตง สวนสนุกเซี่ยงไฮ้ดิสนีย์แลนด์มีขนาดใหญ่กว่าฮ่องกงดิสนีย์แลนด์ถึง 3 เท่าเลยละ ใช้เวลาร่วม 5 ปีในการก่อสร้าง โดยใช้บั้งดินราว 5.5 พันล้านเหรียญ หรือราว 180,000 ล้านบาท สวนสนุกแห่งนี้เป็นที่พำนักของดิสนีย์ร้อยละ 43 ที่เหลือเป็นของ ซังไห่ เส้นใต้ กรุ๊ป กิจการรัฐวิสาหกิจจีน รวมถึงภาคส่วนต่างๆ ที่อัดฉีดเงินสนับสนุนเพื่อช่วยกันแสวงหาผลกำไรในอนาคต ในสวนสนุกจะไฮไลต์ด้วย Enchanted Storybook Castle ปราสาทดิสนีย์ที่ใหญ่ที่สุดในโลก และมีทั้งหมด 6 ธีมพาร์คด้วยกัน ทั้ง Adventure Isle, Mickey Avenue, Gardens of Imagination, Tomorrowland, Treasure Cove และ Fantasyland มีสารพัดเครื่องเล่นหวาดเสียว และแหล่งรวมความบันเทิงที่น่าสนใจ ในส่วนของโรงแรมจะมี The Shanghai Disneyland Hotel เป็นโรงแรมที่ได้รับแรงบันดาลใจจากศิลปะสมัยใหม่ที่มีกลิ่นอายของมนตร์ขลัง ดิสนีย์ และอีกโรงแรมชื่อ Toy Story Hotel ตกแต่งด้วยของเล่นจากการ์ตูนดิสนีย์เรื่อง Toy Story คุณน่ารักไม่แพ้กัน ที่ Disneytown ก็จะมีแหล่งช้อปปิ้ง แหล่งทานอาหาร และความบันเทิงต่างๆ อาทิ Walt Disney Grand Theatre โรงละครบรอดเวย์แห่งแรกของจีนที่เคยฉายเรื่อง Lion King ด้านโซน Wishing Star Park ก็จะเป็นสวนพฤกษชาติสวยงามขนาด 40 เอเคอร์ มีทางเดินเลียบทะเลสาบที่ส่องไฟกะพริบอย่างเวอร์วัง เหมาะกับคนรักธรรมชาติ **สมควรแก่เวลา** นำท่านเดินทางสู่ที่พัก



**อาหารเที่ยงและอาหารค่ำอิสระตามอัธยาศัย เพื่อความสะดวกในการเที่ยวเครื่องเล่นของท่าน**  
หมายเหตุ : เพื่อผลประโยชน์ของลูกค้าทัวร์เป็นสำคัญ ทางบริษัทฯ ขอสงวนสิทธิ์ในการเปลี่ยนแปลงรายการเที่ยวดิสนีย์แลนด์ กรณีที่ตรงวันเสาร์หรืออาทิตย์ และวันหยุดช่วงเทศกาล เนื่องจากจะมีนักท่องเที่ยวค่อนข้างมากอาจทำให้ไม่สามารถท่องเที่ยวหรือเล่นเครื่องเล่นได้ตามที่หวังไว้ ทั้งนี้เพื่อผลประโยชน์ของลูกค้าทัวร์เป็นสำคัญ

👉 พักที่ HOLIDAY INN EXPRESS HOTEL หรือเทียบเท่า ระดับ 4 ดาว

เช้า

## 📍 รับประทานอาหารเช้า ณ ห้องอาหารโรงแรม

นำท่านเดินทางสู่ **หมู่บ้านโบราณจูเจียเจียว** มีฉายาว่า เวนิซตะวันออกแห่งเมืองเซี่ยงไฮ้ เป็นอีกหนึ่งย่านเก่า ริมน้ำที่มีชื่อเสียงในเซี่ยงไฮ้ มีประวัติศาสตร์ยาวนานกว่า 1700 ปี ซึ่งพื้นที่ทั้งหมดได้รับการอนุรักษ์ไว้เป็นอย่างดี จุดเด่นขอเมืองโบราณแห่งนี้คือพื้นที่ด้านในนั้นมีแม่น้ำหลากหลายสายเชื่อมโยงไปยังพื้นที่ต่างๆ โดยรอบ ทำให้มีบรรยากาศที่สวยงามและร่มรื่น และให้ท่าน **ล่องเรือ** ชมวิวบ้านเรือนเก่าแก่ริมน้ำ



เที่ยง

บ่าย

## 📍 รับประทานอาหารกลางวันที่ภัตตาคาร

นำท่านเดินทางสู่ **สวนอวิ๋หยวน** เป็นสวนที่ตกแต่งตามสไตล์จีน มีต้นไม้และดอกไม้บานาชนิดที่จัดเรียงไว้อย่างสวยงามและเป็นระเบียบ มีศาลาที่ตั้งอยู่ใจกลางน้ำ ร้านขายของต่างๆ มีมุมสวยๆ ให้ได้ถ่ายรูปมากมาย และยังสามารถสัมผัสวัฒนธรรมความเป็นเมืองจีนที่แท้จริง ภายในสวนยังมีร้านค้าและร้านอาหารมากมายที่สามารถชิมอาหารจีนหลากหลายเมนูและซื้อปิ้งสินค้าต่างๆ ได้



จากนั้นนำท่านสู่ **ตลาดเจิ้งหวังเหมียว** เป็นศูนย์รวมสินค้า และอาหารพื้นเมืองที่แสดงถึงเอกลักษณ์ของชาวเซี่ยงไฮ้ซึ่งมีการผสมผสานระหว่างอดีตและปัจจุบันได้อย่างลงตัว ซึ่งเป็นย่านสินค้าราคาถูกที่มีชื่ออีกย่านหนึ่งของนครเซี่ยงไฮ้ ให้ท่านอิสระช้อปปิ้งตามอัธยาศัย



นำท่านเที่ยวชม **ซินเทียนตี้** ย่านฮิปเตอร์ใจกลางนครเซี่ยงไฮ้ ที่วัยรุ่นต้องมา กลายเป็นสถานที่ท่องเที่ยวติดอันดับต้นๆไปแล้ว สำหรับแหล่งช้อปปิ้งแห่งนี้ ไม่แพ้แหล่งช้อปปิ้งรุ่นพี่ อย่าง ถนนนานกิง ถนนอู๋เจียง Yu Yuan Bazaar ถือว่าเป็นอีก 1 ไฮไลท์เด็ดของนครแห่งนี้ เนื่องจากเอกลักษณ์ที่ไม่เหมือนใคร สิ่งปลูกสร้างที่ใช้รูปแบบสถาปัตยกรรมแบบ Shikumen (ซิกเหมิน) การผสมผสานระหว่างสถาปัตยกรรมตะวันตกกับจีนเข้าด้วยกัน ทางเดินหิน กำแพงหิน ประตูหิน บ้านเมืองเก่าแต่ดูแลรักษาอย่างดี

ค่ำ

🎯 **รับประทานอาหารค่ำที่ภัตตาคาร**

👉 **พักที่ SHANGHAI HOLIDAY INN EXPRESS HOTEL หรือเทียบเท่า**

วันที่สี่

วัดพระหยก – STARBUCKS RESERVE ROASTERY – Tian An 1,000 Trees Square – ถนนนานกิง (POP MART)

เช้า

🎯 **รับประทานอาหารเช้า ณ ห้องอาหารโรงแรม**

นำท่านชม **วัดพระหยกขาว** เป็นวัดที่มีชื่อเสียงมากที่สุดในเมืองเซี่ยงไฮ้ ซึ่งเป็นที่รู้จักจากพระพุทธรูปสององค์ที่สร้างขึ้นจากหยกทั้งแท่ง องค์พระพุทธรูปปางนั่งมีความสูง 190 เซนติเมตร และ หุ้มด้วยเพชรพลอย หินมโนรา และ มรกต และองค์พระพุทธรูปปางไสยาสน์ มีความยาว 96 เซนติเมตร นอนเอียงด้านขวาและหนุนพระเศียรด้วยพระหัตถ์ขวา ถือเป็นวัดที่มีทั้งชาวจีนและนักท่องเที่ยวเดินทางมาสักการบูชาตลอดทั้งวันจากนั้นนำท่านสู่ **ตึก STARBUCKS** สาขาใหม่ที่นครเซี่ยงไฮ้ มาพร้อมกับความยิ่งใหญ่อลังการ ครองตำแหน่งสตาร์บัคส์ที่สวยที่สุดในโลก ซึ่งได้ทำการเปิดตัวไปเมื่อวันที่ 6 ธันวาคม 2560 มีเนื้อที่ใหญ่โตถึง 2,787 ตารางเมตร ด้านบนของร้านตกแต่งด้วยแผ่นไม้รูปหกเหลี่ยมซึ่งเป็นงานแฮนด์เมดจำนวน 10,000 แผ่น และที่ตั้งตระหง่านอยู่กลางร้านคือถ้ำแก้วแพททองเหลืองขนาด 40 ตัน สูงเท่าตึก 2 ชั้น ประดับประดาด้วยแผ่นตราประทับแบบเงินโบราณมากกว่า 1,000 แผ่น ซึ่งบอกเล่าเรื่องราวความเป็นมาของสตาร์บัคส์



เที่ยง บ่าย

101 รับประทานอาหารกลางวันที่ภัตตาคาร ลิ้มรสอาหารพิเศษ..เสี้ยวหลงเปา นำท่านชม Tian An 1,000 Trees Square ซึ่งเป็นงานออกแบบดีไซน์ที่ได้แรงบันดาลใจในการเปลี่ยนให้ตึกสูงในเมืองเซี่ยงไฮ้ เปรียบเสมือนภูเขาที่ปกคลุมไปด้วยป่า ทั้งสองฟากฝั่งของริมน้ำ Suzhou Creek ในพื้นที่กว่า 15 เอเคอร์ โครงการต้นไม้ 1,000 ต้น เซี่ยงไฮ้ เป็นไอดีในการปรับเปลี่ยนให้เมืองกลายเป็นพื้นที่สำหรับผู้คนในสังคม ผ่านการคิดค้นว่าจะทำอย่างไรให้พื้นที่ที่พัฒนาทางเศรษฐกิจอย่างมากและเต็มไปด้วยตึกสูง สามารถกลมกลืนไปกับพื้นที่สาธารณะ และสร้างพื้นที่ส่วนกลางสำหรับทุกคนในเมืองได้อย่างแท้จริง เพื่อให้ทุกคนที่ทำงานและใช้ชีวิตอยู่ในพื้นที่แห่งนี้ ได้มีสถานที่สำหรับพักผ่อนหย่อนใจด้วย





และนำท่านช้อปปิ้งย่าน **ถนนนานกิง** ศูนย์กลางสำหรับการช้อปปิ้งที่คึกคักมากที่สุดของนครเซี่ยงไฮ้ รวมทั้งห้างสรรพสินค้าใหญ่ชื่อดังกว่า 10 แห่ง และช้อปปิ้ง **ร้าน POP MART** สุดฮิตในขณะนี้เพื่อเป็นของฝากที่ระลึกให้แก่ ญาติสนิทมิตรสหาย



**ค่ำ** 10 รับประทานอาหารค่ำที่ภัตตาคาร **ลิ้มรสอาหารพิเศษ..บุฟเฟ่ต์ซีฟู้ด**  
👉 พักที่ SHANGHAI HOLIDAY INN EXPRESS HOTEL หรือเทียบเท่า

**วันที่ห้า** อิศระช้อปปิ้งFlorentia Village Outlet – เซี่ยงไฮ้ – กรุงเทพฯ (ท่าอากาศยานสุวรรณภูมิ) – (TG665: 17.25-21.00)

**เช้า** 10 รับประทานอาหารเช้า ณ ห้องอาหารโรงแรม  
นำท่านอิศระช้อปปิ้ง **Florentia Village Outlet** ห้างเอาท์เล็ตส์ขนาดใหญ่ที่รวบรวมแบรนด์เตอร์แบรนด์ชั้นนำต่างๆมากมายให้ท่านเลือกช้อปปิ้งไม่ว่าจะแบรนด์ BALENCIAGA,GUCCI,BALENCIAGA, GUCCI, GUESS ,PRADA ,SAINTLAURENT PARIS,BURBERRY, ADIDAS ,CONVERSE และอีกมากมาย ให้ท่านช้อปปิ้ง เป็นของฝากแก่ญาติสนิท มิตรสหาย และที่นี่เป็นมากกว่าการช้อปปิ้ง เพราะที่นี่มีเมืองจำลองในอิตาลี ที่มีลำคลองและเรือกอนโดลาและสถาปัตยกรรมยุโรปคลาสสิกจำลองสามารถถ่ายรูปเช็คอินสไตล์ยุโรปได้อีกด้วย



สมควรแก่เวลา กรุณาตรวจเช็คสัมภาระให้เรียบร้อย เพื่อเตรียมตัวเดินทางสู่สนามบินเพื่อกลับกรุงเทพฯ  
 17.25 น. ออกเดินทางสู่ กรุงเทพฯ โดยสายการบิน THAI AIRWAYS INTERNATIONAL เที่ยวบินที่ TG665 ✈️  
 (บริการอาหารและเครื่องดื่มบนเครื่อง)  
 21.00 น. ถึง กรุงเทพฯ โดยสวัสดิภาพ พร้อมความประทับใจ..... 😊 😊 😊 😊

\*\*\*\*\*ขอบคุณทุกท่านที่ใช้บริการ\*\*\*\*\*

😊😊😊😊 ซื่อสัตย์ จริงใจ ห่วงใย เน้นบริการ คืองานของเรา 😊😊😊😊

**\*\*หมายเหตุ: โปรแกรมและราคาสามารถเปลี่ยนแปลงได้ตามความเหมาะสมโดยไม่ต้องแจ้งให้ทราบล่วงหน้าทางบริษัทฯ จะถือผลประโยชน์ของลูกค้าเป็นสำคัญ\*\***

\*\*\*ในกรณีที่ลูกค้าต้องออกตัวโดยสารภายในประเทศ (เครื่องบิน , รถทัวร์ , รถไฟ) กรุณาติดต่อเจ้าหน้าที่ของบริษัทฯ เพื่อเช็คว่ามีกรุปมีการคอนเฟิร์มเดินทางก่อนทุกครั้ง เนื่องจากสายการบินอาจมีการปรับเปลี่ยนไฟล์ทบิน หรือเวลาบิน โดยไม่ได้แจ้งให้ทราบล่วงหน้า ทางบริษัทฯ จะไม่รับผิดชอบใด ๆ ในกรณี ถ้าท่านออกตัวภายในโดยไม่แจ้งให้ทราบและหากไฟล์ทบินมีการปรับเปลี่ยนเวลาบิน เพราะถือว่าท่านยอมรับในเงื่อนไขดังกล่าว\*\*\*

### อัตราค่าบริการ (ราคาต่อท่าน)

วันเดินทาง	ราคาทัวร์ผู้ใหญ่ พักห้องละ 2-3 ท่าน (15 ท่านออกเดินทาง)	พักเดี่ยว จ่ายเพิ่ม	ราคาทัวร์ผู้ใหญ่ ไม่รวมตัว
3 – 7 เมษายน 2568	42,999 บาท/ท่าน	6,000 บาท	25,999 บาท

#### อัตราค่าบริการดังกล่าวรวม

- ค่าตัวเครื่องบินชั้นทัศนอาจร ไป-กลับ พร้อมกรุป ตามที่ระบุไว้ในรายการเท่านั้น ตัวเครื่องบินที่ใช้เป็นแบบกรุปไม่สามารถเลือกที่นั่งล่วงหน้าได้ (ท่านจะได้รับที่นั่งแบบสุ่มเท่านั้น)
- ค่าภาษีสนามบินทุกแห่ง หากสายการบินมีการปรับราคากาสิโน้ำมันขึ้น ทางบริษัทฯ ขอสงวนสิทธิ์เก็บค่ากาสิโน้ำมันเพิ่มตามความเป็นจริง ก่อนการเดินทาง\*\*ราคาทัวร์นี้เช็คกาสิโน้ำมัน ณ วันที่ 1 ส.ค. 67
- ค่าโรงแรมระดับมาตรฐาน (พักห้องละ 2-3 ท่าน)  
 กรณีห้อง TWIN BED (เตียงเดี่ยว 2 เตียง) ซึ่งโรงแรมไม่มีหรือเต็ม ทางบริษัทขอปรับเป็นห้อง DOUBLE BED แทนโดยมิต้องแจ้งให้ทราบล่วงหน้า หรือ หากต้องการห้องพักแบบ DOUBLE BED ซึ่งโรงแรมไม่มีหรือเต็ม ทางบริษัทขอปรับเป็นห้อง TWIN BED แทนโดยมิต้องแจ้งให้ทราบล่วงหน้า เช่นกัน กรณีพักแบบ TRIPLE ROOM 3 ท่าน 1 ห้อง ท่านที่ 3 อาจเป็นเสริมเตียง หรือ SOFA BED หรือ เสริมฟูกที่นอน ทั้งนี้ขึ้นอยู่กับรูปแบบการจัดห้องพักของโรงแรมนั้นๆ
- ค่าอาหาร ตามที่ระบุไว้ในรายการ
- ค่ายานพาหนะ และค่าธรรมเนียมเข้าชมสถานที่ต่างๆ ตามที่ระบุไว้ในรายการ

- น้ำหนักสัมภาระ **ท่านละไม่เกิน 20 กิโลกรัม จำนวนท่านละ 1 ใบ** สัมภาระติดตัวขึ้นเครื่องได้ 1 ชิ้น ต่อท่าน น้ำหนักต้องไม่เกิน 7 กิโลกรัม, ค่าประกันวินาศภัยเครื่องบินตามเงื่อนไขของแต่ละสายการบินที่มีการเรียกเก็บ
  - ค่าประกันอุบัติเหตุ** ระหว่างการเดินทาง ท่านละไม่เกิน 1,000,000 บาท (ค่ารักษาพยาบาล 500,000 บาท) คุ้มครองผู้เอาประกันที่มีอายุตั้งแต่ 1 เดือนขึ้นไป และผู้เอาประกันอายุระหว่าง 1 เดือน ถึง 15 ปี และผู้ที่มีอายุสูงกว่า 70 ปี ขึ้นไป ค่าชดเชยทั้งหลายตามกรมธรรม์จะลดลงเหลือเพียงครึ่งหนึ่งของค่าชดเชยที่ระบุไว้ในกรมธรรม์ทั้งนี้ย่อมอยู่ในข้อจำกัดที่มีการตกลงไว้กับบริษัทประกันชีวิต **ในการเคลมประกันทุกกรณี** ต้องมีใบเสร็จ และมีเอกสารรับรองทางการแพทย์ หรือจากหน่วยงานที่เกี่ยวข้อง
- การประกันไม่คุ้มครอง**
- กรณีที่เกี่ยวข้องกับการเสียชีวิต หรือ เจ็บป่วยทางร่างกายด้วยโรคประจำตัว, การติดเชื้อ, ไวรัส, ไข้เลือดออก, ไข้หวัด, อาการที่เกี่ยวข้องกับการติดยา, โรคติดต่อทางเพศสัมพันธ์, การบาดเจ็บจากความเสียหายโดยเจตนา, การฆ่าตัวตาย, เสียสติ, ตกอยู่ภายใต้อำนาจของสุรายาเสพติด, บาดเจ็บจากการทะเลาะวิวาท การแท้งบุตร, การบาดเจ็บเนื่องมาจากอาชญากรรม, ฆาตกรรม, นัดหยุดงาน, การก่อการร้าย การยึดพาหนะ และการปล้นอากาศยาน (Terrorism, Hijack, Skyjack) และ อื่นๆตามเงื่อนไขในกรมธรรม์
- ค่าบริการดังกล่าว (ข้อ 1-7) เป็นค่าบริการเฉพาะผู้เดินทางที่เป็นชาวไทยเท่านั้น!!!**

**อัตราค่าบริการดังกล่าวไม่รวม**

- ค่าธรรมเนียมยื่นวีซ่าท่องเที่ยวเข้าประเทศจีน ผู้ถือหนังสือเดินทางไทย (หมายเหตุ : ตั้งแต่วันที่ 1 มีนาคม 2567 จีนยกเลิกการขอวีซ่าสำหรับหนังสือเดินทางไทย ท่านสามารถเข้าจีนโดยไม่ต้องขอวีซ่า ) ยกเว้นกรณีการพำนักถาวร การทำงาน การศึกษา กิจกรรมด้านสื่อ หรือกิจกรรมอื่น ๆ ที่จำเป็นต้องได้รับการอนุญาตล่วงหน้าจากหน่วยงานที่รับผิดชอบของอีกฝ่ายหนึ่ง
- ค่าทำหนังสือเดินทางทุกประเภท
- ค่าดำเนินการคัดกรองตรวจหาเชื้อ RT-PCR หรือ ATK ในกรณีที่ประเทศจีนต้องให้ตรวจ
- ค่าใช้จ่ายอื่นๆ ที่นอกเหนือจากรายการระบุ เช่น ค่าใช้จ่ายส่วนตัวอื่นๆ ฯลฯ
- กรุณาเตรียมค่าทิปหัวหน้าทัวร์ ไกด์และคนขับรถ รวม 1,500 บาทต่อคน (เด็กชำระทิปเท่ากับผู้ใหญ่)**
- ค่าภาษีมูลค่าเพิ่ม VAT 7 % และหักภาษี ณ ที่จ่าย 3 %** ในกรณีที่ลูกค้าต้องการใบเสร็จรับเงินที่ถูกต้อง จะต้องบวกค่าภาษีมูลค่าเพิ่ม และหัก ณ ที่จ่าย จากยอดขายจริงทั้งหมดเท่านั้น และโปรดแจ้งทางบริษัทฯ จะออกให้ภายหลัง ขอสงวนสิทธิ์ออกใบเสร็จที่ถูกต้องให้กับบริษัททัวร์เท่านั้น
- ค่าวีซ่าจีนสำหรับชาวต่างชาติ**
- ค่าธรรมเนียมน้ำมันและภาษีสนามบิน ในกรณีที่สายการบินมีการปรับขึ้นราคา



**สำคัญมาก!!!**

หนังสือเดินทาง (Passport) ต้องมีอายุ 6 เดือนขึ้นไป และเหลือหน้าว่าง 2 หน้าขึ้นไป ต้องนำมาในวันเดินทาง

• ทางบริษัท ไม่สามารถรับผิดชอบ ในกรณีที่ลืมนำมา หรือนำหนังสือเดินทางมาผิดเล่ม •

## • ข้อควรทราบก่อนการเดินทาง •

- คณะทัวร์ครบ 15 ท่านออกเดินทาง มีหัวหน้าทัวร์ไทยเดินทางไป-กลับ พร้อมกับคณะ  
**ขนาดของกรุ๊ปไซค์ จำนวนผู้เดินทางอาจมีการปรับเพิ่มขึ้นได้โดยไม่ต้องแจ้งให้ทราบล่วงหน้า**
- บริษัทฯ มีสิทธิ์ที่จะเปลี่ยนแปลงรายละเอียดบางประการในทัวร์นี้ เมื่อเกิดเหตุสุดวิสัยจนไม่อาจแก้ไขได้
- รายการท่องเที่ยวสามารถเปลี่ยนแปลงได้ตามความเหมาะสม โดยคำนึงถึงผลประโยชน์ของผู้เดินทางเป็นสำคัญ
- รายการท่องเที่ยว และอาหาร สามารถสลับรายการในแต่ละวัน เพื่อให้โปรแกรมการท่องเที่ยวเป็นไปอย่างราบรื่น และเหมาะสม โดยคำนึงถึงผลประโยชน์ของผู้เดินทางเป็นสำคัญ
- บริษัทฯ ไม่รับผิดชอบค่าเสียหายในเหตุการณ์ที่เกิดจากสายการบิน ภัยธรรมชาติ ปฏิบัติ และอื่นๆที่อยู่นอกเหนือการควบคุมของทางบริษัทฯ หรือค่าใช้จ่ายเพิ่มเติมที่เกิดขึ้นทางตรงหรือทางอ้อม เช่น การเจ็บป่วย การถูกทำร้าย, การสูญหาย, ความล่าช้า หรือจากอุบัติเหตุต่างๆ
- ทางบริษัทฯ จะไม่รับผิดชอบใดๆทั้งสิ้นหากเกิดกรณีความล่าช้าจากสายการบิน, การประท้วง, การนัดหยุดงาน การก่อจลาจล หรือกรณีที่ท่านถูกปฏิเสธ การเข้าหรือออกเมืองจากเจ้าหน้าที่ตรวจคนเข้าเมือง หรือเจ้าหน้าที่กรมแรงงานทั้งจากไทย และต่างประเทศซึ่งอยู่นอกเหนือความรับผิดชอบของบริษัทฯ
- หากไม่สามารถไปเที่ยวในสถานที่ที่ระบุในโปรแกรมได้ อันเนื่องมาจากธรรมชาติ ความล่าช้า และความผิดพลาดจากทางสายการบิน จะไม่มีการคืนเงินใดๆทั้งสิ้น แต่ทั้งนี้ทางบริษัทฯ จะจัดหาเที่ยวสถานที่อื่นๆ มาให้ โดยขอสงวนสิทธิ์การเจ้าหน้าที่โดยไม่แจ้งให้ทราบล่วงหน้า
- ราคานี้คิดตามราคาตัวเครื่องบินในปัจจุบัน หากราคาตัวเครื่องบินปรับสูงขึ้น บริษัทฯ ขอสงวนสิทธิ์ที่จะปรับราคาตัวเครื่องบินตามสถานการณ์ดังกล่าว
- ทางบริษัทฯ จะไม่รับผิดชอบใดๆทั้งสิ้น หากท่านใช้บริการของทางบริษัทฯ ไม่ครบ อาทิ ไม่เที่ยวบางรายการ ไม่ทานอาหารบางมื้อ เพราะค่าใช้จ่ายทุกอย่าง ทางบริษัทฯ ได้ชำระค่าใช้จ่ายให้ตัวแทนต่างประเทศแบบเหมาขาดก่อนออกเดินทางแล้ว
- กรณีที่กองตรวจคนเข้าเมืองทั้งที่กรุงเทพฯ และในต่างประเทศปฏิเสธมิให้เดินทางออก หรือเข้าประเทศที่ระบุในรายการเดินทางบริษัทฯ ของสงวนสิทธิ์ที่จะไม่คืนค่าบริการไม่ว่ากรณีใดๆทั้งสิ้น
- ทางบริษัทฯ จะไม่รับผิดชอบใดๆทั้งสิ้น หากเกิดสิ่งของสูญหายจากการโจรกรรม และ/หรือ เกิดอุบัติเหตุที่เกิดจากความประมาทของตัวนักท่องเที่ยวเอง
- ในกรณีที่ลูกค้าต้องออกตัวโดยสารภายในประเทศ กรุณาติดต่อเจ้าหน้าที่ของบริษัทฯ ก่อนทุกครั้ง มิฉะนั้นทางบริษัทฯ จะไม่รับผิดชอบค่าใช้จ่ายใดๆทั้งสิ้น
- เมื่อท่านตกลงชำระเงินไม่ว่าทั้งหมดหรือบางส่วนกับทางบริษัทฯ ทางบริษัทฯ จะถือว่าท่านได้ยอมรับเงื่อนไขข้อตกลงต่างๆ ที่ได้ระบุไว้แล้วทั้งหมด
- นั่งที่ Long Leg โดยปกติอยู่บริเวณทางออกประตูฉุกเฉิน และผู้ที่นั่งต้องมีคุณสมบัติตรงตามที่สายการบินกำหนด เช่น ต้องเป็นผู้ที่มีร่างกายแข็งแรง และช่วยเหลือผู้อื่นได้อย่างรวดเร็วในกรณีที่เครื่องบินมีปัญหา เช่น สามารถเปิดประตูฉุกเฉินได้ (น้ำหนักประมาณ 20 กิโลกรัม) ไม่ใช่ผู้ที่มีปัญหาทางด้านสุขภาพและร่างกาย และอำนาจในการให้ที่นั่ง Long Leg ขึ้นอยู่กับทางเจ้าหน้าที่เช็คอินสายการบินตอนที่เช็คอินเท่านั้น

# เงื่อนไขการจอง และชำระเงิน

CASE  
**01**

## ในการจองครั้งแรก

ชำระมัดจำท่านละ  
20,000 บาท หรือทั้งหมด  
(ภายใน 2 วัน หลังจากทำการจอง)  
พร้อมส่งสำเนาหนังสือเดินทาง  
ให้กับเจ้าหน้าที่ฝ่ายขาย

**ตัวอย่าง**  
การถ่ายรูปหน้าพาสปอร์ต



(เงินมัดจำถือเป็นกำหนดยืนยันการจองกับบริษัทฯ และขอสงวนสิทธิ์ยกเลิกการจองของท่านหากท่านไม่ชำระเงินตามกำหนด โดยไม่แจ้งให้ทราบล่วงหน้า)

CASE  
**02**

## กรณีลูกค้าทำการจองน้อยกว่าวันเดินทาง 30 วัน

ทางบริษัทฯ ขอสงวนสิทธิ์ในการเก็บค่าทัวร์เต็มจำนวนทันที  
ในวันที่จองเท่านั้น

CASE  
**03**

## ชำระส่วนที่เหลือ ก่อนเดินทาง 30 วัน

(นับรวมวันเสาร์ อาทิตย์ และวันหยุดราชการ)

หากท่านไม่ชำระตามวันดังกล่าวทางบริษัทถือว่าท่านยกเลิกการเดินทาง  
โดยไม่มีเงื่อนไข และขอสงวนสิทธิ์ในการคืนเงินตามเงื่อนไขการยกเลิก

CASE  
**04**

## กรณีที่ท่านชำระค่าทัวร์ทั้งหมดหรือบางส่วน

ทางบริษัทฯ ถือว่าท่านได้ยอมรับเงื่อนไขและข้อตกลงต่างๆ  
ที่ได้ระบุไว้ทั้งหมดนี้แล้ว

# เงื่อนไขการยกเลิก

วันที่ยกเลิกการเดินทาง	เก็บเงินยกเลิกการเดินทาง
น้อยกว่า 15 วัน	เก็บค่าใช้จ่าย ท่านละ 100% ของค่าทัวร์
15-29 วัน	เก็บค่าใช้จ่าย ท่านละ 50% ของค่าทัวร์ หรือ หักค่าใช้จ่ายจริงที่เกิดขึ้น <i>กรณีที่มีค่าใช้จ่ายตามจริงมากกว่ากำหนด ทางบริษัทขอสงวนสิทธิ์ในการเรียกเก็บเพิ่ม</i>
มากกว่า 30 วัน <i>กรณีวันเดินทางตรงกับช่วงวันหยุดนักขัตฤกษ์ ไม่ว่าวันใดวันหนึ่ง ทางบริษัทขอสงวนสิทธิ์ ในการยกเลิกการเดินทางไม่น้อยกว่า 55 วัน</i>	คืนค่าใช้จ่ายทั้งหมด หรือหักค่าใช้จ่ายจริงที่เกิดขึ้น

*กรุ๊ปที่เดินทางช่วงวันหยุดเทศกาล หรือ วันธรรมดา ที่ต้องการันตีมัดจำกับสายการบิน  
หรือค่ามัดจำที่พัก รวมถึงเที่ยวบินพิเศษ เช่น Extra Flight และ Charter Flight  
จะไม่มีการคืนเงินมัดจำ หรือค่าทัวร์ทั้งหมด เนื่องจากค่าตัวเป็นการเหมาจ่ายในเที่ยวบินนั้นๆ*

- ผู้เดินทางไม่สามารถเข้าออกเมืองได้ เนื่องจากเอกสารปลอมหรือการห้ามของเจ้าหน้าที่ เก็บค่าใช้จ่าย 100%
- กรณีเจ็บป่วย จนไม่สามารถเดินทางได้ ซึ่งจะต้องมีใบรับรองแพทย์จากโรงพยาบาลรับรอง บริษัทฯ จะพิจารณาเลื่อนการเดินทางของท่านไปยังคณะต่อไป แต่ทั้งนี้ท่านจะต้องเสียค่าใช้จ่ายที่ไม่สามารถ เรียกคืนได้ เช่น ค่าตัวเครื่องบิน ค่าห้อง ค่าธรรมเนียมวีซ่าตามที่สถานทูตฯ เรียกเก็บและค่าใช้จ่ายอื่นๆ ที่เกิดขึ้นตามจริง ในกรณีที่ไม่สามารถเดินทางได้
- เมื่อท่านออกเดินทางไปกับคณะแล้ว ท่านงดการใช้บริการรายการใดรายการหนึ่ง หรือไม่เดินทางพร้อมคณะ ถือว่าท่าน สละสิทธิ์ ไม่อาจเรียกร้องค่าบริการ และเงินมัดจำคืน ไม่ว่ากรณีใดๆ ทั้งสิ้น

*ตามพระราชบัญญัติธุรกิจนำเที่ยวและมัคคุเทศก์ พ.ศ. 2551 หมวด 2 ธุรกิจนำเที่ยว การยกเลิกการเดินทางของนักท่องเที่ยว  
ผู้ประกอบการธุรกิจนำเที่ยวมีค่าใช้จ่ายที่ได้จ่ายจริงเพื่อเตรียมการจัดนำเที่ยวให้นำมาหักจากเงินค่าบริการที่ต้องจ่าย  
ทั้งนี้ผู้ประกอบการธุรกิจ นำเที่ยวแสดงหลักฐานให้นักท่องเที่ยวทราบ เช่น ค่าวีซ่า ค่ามัดจำตัวเครื่องบิน ค่าโรงแรม หรืออื่นๆ*

**\*\* ก่อนทำการจองทัวร์ทุกครั้ง กรุณาอ่านโปรแกรมอย่างละเอียดทุกหน้า และทุกบรรทัด  
เนื่องจากทางบริษัทฯ จะอิงตามรายละเอียดของโปรแกรมที่ขายเป็นหลัก \*\***