



บริษัท เค ทู พี ทราเวล จำกัด  
K2P TRAVEL CO.,LTD.



License No. 11/10255

55/93 หมู่ที่ 8 แขวงบางขุนเทียน เขตจอมทอง กรุงเทพฯ 10150

@k2ptravel

☎ 089-491-6445

📌 K2P Travel

📷 k2p\_travel

✉ k2ptravel2019@gmail.com

🌐 www.k2ptravel.com



**POP MART**



เดินทาง  
ตุลาคม - พฤศจิกายน 2567

ราคาเริ่มต้น  
**23,888**

**CHINA**  
ซูเปอร์...เจ๋งๆ จิวจ้ายโก ภูเขาสี่ดรุณี

📍 ไฮไลท์!! ภูเขาสี่ดรุณี (หุบเขาวงเจียวโกว) เทือกเขาแอลป์แดนมังกร อุทยานแห่งชาติจิวจ้ายโกว ได้ชื่อว่าเป็นสวรรค์บนดิน อุทยานแห่งชาติหวงหลง ตำนานธารน้ำมังกรเหลือง

🏠 พักโรงแรมระดับ 4 และ 5 ★ 🍷 เมนูพิเศษ! สุกีหม่าล่า

TFUVZ0624

6 วัน | 5 คืน

**vietjet Air.com**

Vietjet Air

🧳 น้ำหนักกระเป๋า 20 kg.

# จีน 6 วัน 5 คืน

## ซูเปอร์...เจิงตู จิวจ้ายโกว ภูเขาสี่ดรุณี

กำหนดการเดินทาง เดือนตุลาคม - พฤศจิกายน 2567

ทัวร์ไม่ลงร้าน  
POP MART

เส้นทาง  
ตุลาคม - พฤศจิกายน 2567

ราคาเริ่มต้น  
**23,888**

CHINA  
ซูเปอร์...เจิงตู จิวจ้ายโกว ภูเขาสี่ดรุณี

แพนด้ายักษ์ปิ่นตัก IFS  
อุทยานแห่งชาติหวงหลง  
เมืองโบราณซงพาน

ไฮโลก!! ภูเขาสี่ดรุณี (หุบเขาชวงเฉียวโกว) เทือกเขาแอลป์แดนมังกร  
อุทยานแห่งชาติจิวจ้ายโกว ได้ชื่อว่าเป็นสวรรค์บนดิน  
อุทยานแห่งชาติหวงหลง ตำนานธารน้ำมังกรเหลือง

พักโรงแรมระดับ 4 และ 5 ★  
เมนูพิเศษ! สุกี่หม่าล่า

TFUVZ0624 6 วัน | 5 คืน | vietjet Air.com Vietjet Air น้ำหนักกระเป๋า 20 kg.

- ★ ภูเขาสี่ดรุณี (หุบเขาชวงเฉียวโกว) เทือกเขาแอลป์แดนมังกร
- ★ อุทยานแห่งชาติหวงหลง (รวมกระเช้าขาขึ้น+รถแบดเตอร์รี่) ตำนานธารน้ำมังกรเหลือง
- ★ อุทยานแห่งชาติจิวจ้ายโกว ได้ชื่อว่าเป็นสวรรค์บนดิน
- ★ สักการะ วัดต้าฉือ วัดที่พระถังซัมจั๋งบวชเป็นพระภิกษุ
- ★ ช้อปปิ้งจุใจ ณ ถนนโบราณจิ้นหลี่ , ถนนคนเดินซุนซีลู่ , ถนนคนเดินไท่กู่หลี่

# CHINA

## ชุดาร์...เจิงตุ จิวจ้ายโกว ภูเขาสี่ดรุณี

TFUVZ0624

6 วัน 5 คืน

[vietjetair.com](http://vietjetair.com)

น้ำหนักกระเป๋า 20 kg.  
ขึ้นเครื่องไม่เกิน 7 กก./ท่าน

BKK TFU

TFU BKK

เที่ยวบิน	ไฟล์ท	ออก	ถึง
ขาไป	VZ3680	18.25	22.30

เที่ยวบิน	ไฟล์ท	ออก	ถึง
ขากลับ	VZ3681	23.30	01.40+1

วันที่	โปรแกรมการท่องเที่ยว	อาหาร			ที่พัก
		เช้า	กลางวัน	เย็น	
1	<ul style="list-style-type: none"> <li>ทำอากาศยานสุวรรณภูมิ • ทำอากาศยานนานาชาติเจิงตุเทียนฟู</li> </ul>				JIU DING INTERNATIONAL HOTEL ★ ★ ★ ★ ★ มาตรฐานจีน หรือเทียบเท่า
2	<ul style="list-style-type: none"> <li>เมืองเจิงตุ • ภูเขาสี่ดรุณี • หุบเขาของเจียวโกว(รวมรถประจำทางในอุทยาน)</li> <li>เมืองเผ่าเสียน</li> </ul>				MAOXIANG INT. HOTEL ★ ★ ★ ★ ★ มาตรฐานจีน หรือเทียบเท่า
3	<ul style="list-style-type: none"> <li>เมืองเผ่าเสียน • ทะเลสาบเต๋อซี • เมืองโบราณชงพาน</li> <li>อุทยานแห่งชาติหวงหลง (รวมรถเช่าขาขึ้น+รถแบดเตอร์)</li> <li>เขตอุทยานแห่งชาติจิวจ้ายโกว</li> </ul>				CELEBRITY JIUZHAIGOU HOTEL ★ ★ ★ ★ ★ มาตรฐานจีน หรือเทียบเท่า
4	<ul style="list-style-type: none"> <li>อุทยานแห่งชาติจิวจ้ายโกว (รวมรถประจำทางภายในอุทยาน)</li> <li>เมืองฉวนจู่ซื่อ</li> </ul>		 บุฟเฟ่ต์		MINJIANG HAOTING INT. HOTEL ★ ★ ★ ★ ★ มาตรฐานจีน หรือเทียบเท่า
5	<ul style="list-style-type: none"> <li>เมืองฉวนจู่ซื่อ • เมืองเจิงตุ • ถนนโบราณจีนหลี</li> </ul>				HANG CHENG HOTEL ★ ★ ★ ★ ★ มาตรฐานจีน หรือเทียบเท่า
6	<ul style="list-style-type: none"> <li>เมืองเจิงตุ • วัดต้าเจี๋ย • ถนนคนเดินซุนซีลู่ • แพนด้ายักษ์ปิ่นตึก IFS</li> <li>ร้าน POP MART • ถนนคนเดินไท่กู่หลี่ • ทำอากาศยานนานาชาติเจิงตุเทียนฟู</li> <li>ทำอากาศยานสุวรรณภูมิ</li> </ul>		 สุกี้หม่าล่า		



ภูเขาสี่ดรุณี



อุทยานแห่งชาติหวงหลง



อุทยานแห่งชาติจิวจ้ายโกว

\*ทางบริษัทฯ ขอสงวนสิทธิ์ในการสลับโปรแกรมทัวร์ตามความเหมาะสมขึ้นอยู่กับสถานการณ์ปฏิบัติงาน โดยคำนึงถึงผลประโยชน์ของลูกค้าเป็นสำคัญ

วันเดินทาง	ราคาผู้ใหญ่ / ราคาเด็ก	พักเดียว
11 - 16 ตุลาคม 2567 (วันนวมินทรมหาราช)	29,888	7,000
13 - 18 ตุลาคม 2567 (วันนวมินทรมหาราช)	28,888	7,000
17 - 22 ตุลาคม 2567	28,888	7,000
18 - 23 ตุลาคม 2567 (วันปิยมหาราช)	29,888	7,000
26 - 31 ตุลาคม 2567	28,888	7,000
27 ตุลาคม - 01 พฤศจิกายน 2567	28,888	7,000
31 ตุลาคม - 05 พฤศจิกายน 2567	28,888	7,000
02 - 07 พฤศจิกายน 2567	24,888	6,000
07 - 12 พฤศจิกายน 2567	24,888	6,000
12 - 17 พฤศจิกายน 2567	24,888	6,000
15 - 20 พฤศจิกายน 2567	24,888	6,000
20 - 25 พฤศจิกายน 2567	23,888	6,000
22 - 27 พฤศจิกายน 2567	24,888	6,000
27 พฤศจิกายน - 02 ธันวาคม 2567	24,888	6,000

ราคาไม่รวมค่าทิปมัคคุเทศก์ท้องถิ่น คนขับรถท้องถิ่น

ตามธรรมเนียม ท่านละ 1,500 บาท/ท่าน/ทริป (ยกเว้นเด็กต่ำกว่า 2 ขวบ)

สำหรับหัวหน้าทัวร์จากเมืองไทย (ตามความพึงพอใจในการบริการ)

ราคาเด็กอายุต่ำกว่า 2 ปี (INFANT) ราคา 5,000 บาท / ท่าน

\*\*\* โปรแกรมนี้ไม่รับจอยแลนด์ \*\*\*

**วันแรก** ทำอากาศยานสุวรรณภูมิ - ทำอากาศยานนานาชาติเฉิงตูเทียนฟู่ - โรงแรมที่พัก

15.30 น. สมาชิกทุกท่านพร้อมกัน ณ ทำอากาศยานสุวรรณภูมิ ชั้น 4 ประตู 10 เคาน์เตอร์ W ก่อนนำท่านไปเช็คอินที่เคาน์เตอร์สายการบิน เวียดเจ็ทแอร์ (VZ) โดยมีหัวหน้าทัวร์และเจ้าหน้าที่ส่งทัวร์ คอยต้อนรับและแจกเอกสารการเดินทาง จากนั้นนำท่านเช็คอินและโหลดสัมภาระ

18.25 น. ออกเดินทางสู่ เมืองเฉิงตู โดยสายการบิน เวียดเจ็ทแอร์ (VZ) เที่ยวบินที่ VZ3680 (ไม่มีอาหารบริการบนเครื่อง)

22.30 น. เดินทางถึง ทำอากาศยานนานาชาติเฉิงตูเทียนฟู่ เมืองเฉิงตู เมืองหลวงของมณฑลเสฉวน ผ่านพิธีตรวจคนเข้าเมืองและศุลกากรเรียบร้อยแล้วนำท่านรับสัมภาระ (เวลาท้องถิ่นจีนเร็วกว่าเวลาประเทศไทย 1 ชั่วโมง)

จากนั้นนำท่านเดินทางสู่ โรงแรมที่พัก

ที่พัก โรงแรม JIU DING INTERNATIONAL HOTEL ระดับ 5 ดาวมาตรฐานจีน หรือเทียบเท่า

**วันที่สอง** เมืองเฉิงตู - ภูเขาสี่ดรุณี - หุบเขาซวงเฉียวโกว (รวมรถประจำทางในอุทยาน) - เมืองเม่าเสียน

เช้า บริการอาหารเช้า ณ ห้องอาหารของโรงแรม

นำท่านเดินทางสู่ ภูเขาสี่ดรุณี (Four Girls Mountain) หรือ “ซีอูเกอเหนี่ยงชาน (Siguniangshan)” ตั้งอยู่ในมณฑลเสฉวน ประเทศจีน เป็นยอดเขา 4 ลูกที่เรียงรายติดต่อกันไปจากทิศเหนือถึงทิศใต้เป็นระยะทาง 3.5 กิโลเมตร โดยมีความสูงเหนือระดับน้ำทะเลแบ่งเป็น 6,250 เมตร / 5,664 เมตร / 5,454 เมตร และ 5,355 เมตร บนยอดเขาทั้ง 4 แห่งนี้จะมีหิมะปกคลุมตลอดทั้งปีทำให้ดูเหมือนส่วนสี่ระฆังที่คลุมด้วยผ้าสีขาวของหญิงสาว 4 คน จึงเป็นที่มาของชื่อ “ภูเขาสี่ดรุณี” นั่นเองพื้นที่บริเวณภูเขาสี่ดรุณีนั้นเป็นพื้นที่ชั้นหินแบบยุคโบราณ เพราะเหตุผลที่ว่ายอดเขามีลักษณะแปลกที่พบเห็นได้น้อย บนยอดเขามีหิมะปกคลุมตลอดปีทำให้

ได้รับฉายาว่า “ราชินีแห่งดินแดนเสฉวน” หรือ “ภูเขาศักดิ์สิทธิ์แห่งดินแดนทางทิศตะวันออก” มียอดเขาที่มีระดับความสูงน้ำทะเลสูงเกิน 5,000 เมตร ถึง 61 ลูก รอยต่อระหว่างภูเขามียอดป็นทะเลสาบอยู่ถึง 25 แห่ง มีน้ำตกอยู่ 120 กว่าแห่ง (ใช้เวลาเดินทางประมาณ 4 ชั่วโมง)



กลางวัน

บริการอาหารกลางวัน ณ ภัตตาคารอาหารพื้นเมือง

บ่าย

นำท่านเที่ยวชม **หุบเขาชวงเฉียวโกว (Shuangqiao Valley)** เป็นจุดวิวทิวทัศน์ที่สวยงามที่สุด ชมความงามธรรมชาติของชวงเฉียวโกว (ลำน้ำสองสะพาน) ธารน้ำมีความยาว 35 กิโลเมตร มีทิวทัศน์ของภูเขาเป็นหลัก ลำธารผ่านจุดต่างๆที่เป็นจุดทิวทัศน์ ไม่ว่าจะเป็น ชานกัวจวง, เขาหนิวซิน, เย่เหรินเฟิง ถือเป็นจุดท่องเที่ยวแห่งหนึ่งของเขาสี่ดรุณี ที่รวบรวมจุดสำคัญหลายๆอย่างเข้าด้วยกันไว้ ชมไฮไลท์จุดชมวิว ได้แก่ ชมหุบเขาหินหยาง ทุ่งต้นหยาง แล้วเดินทางเข้าสู่ส่วนลึกสุด ท่านจะได้เห็นธารน้ำแข็ง ภูเขากระจกแก้ว ภูเขาดวงอาทิตย์ภูเขาดวงจันทร์ยอดเขากระต่ายทะเลสาบ และทุ่งหญ้าเหนียนหญูป้า (รวมรถประจำทางในอุทยาน)



จากนั้นนำท่านเดินทางสู่ **เมืองเมาเสียน (MAOXIAN)** เป็นอำเภอหนึ่งในจังหวัดปกครองตนเองชนชาติทิเบตและเชียง อาปา มณฑลเสฉวน ประเทศจีน เมืองเมาเสียนมีขนาดพื้นที่ 3,903 ตารางกิโลเมตร และมีประชากรประมาณ 110,000 คน ร้อยละ 88.9 ของประชากรเป็นชาวเชียง ศูนย์กลางการปกครองของอำเภอเมาอยู่ที่เมืองเฟิงอี (ใช้เวลาเดินทางประมาณ 4 ชั่วโมง)

**เย็น** บริการอาหารเย็น ณ ภัตตาคารอาหารพื้นเมือง

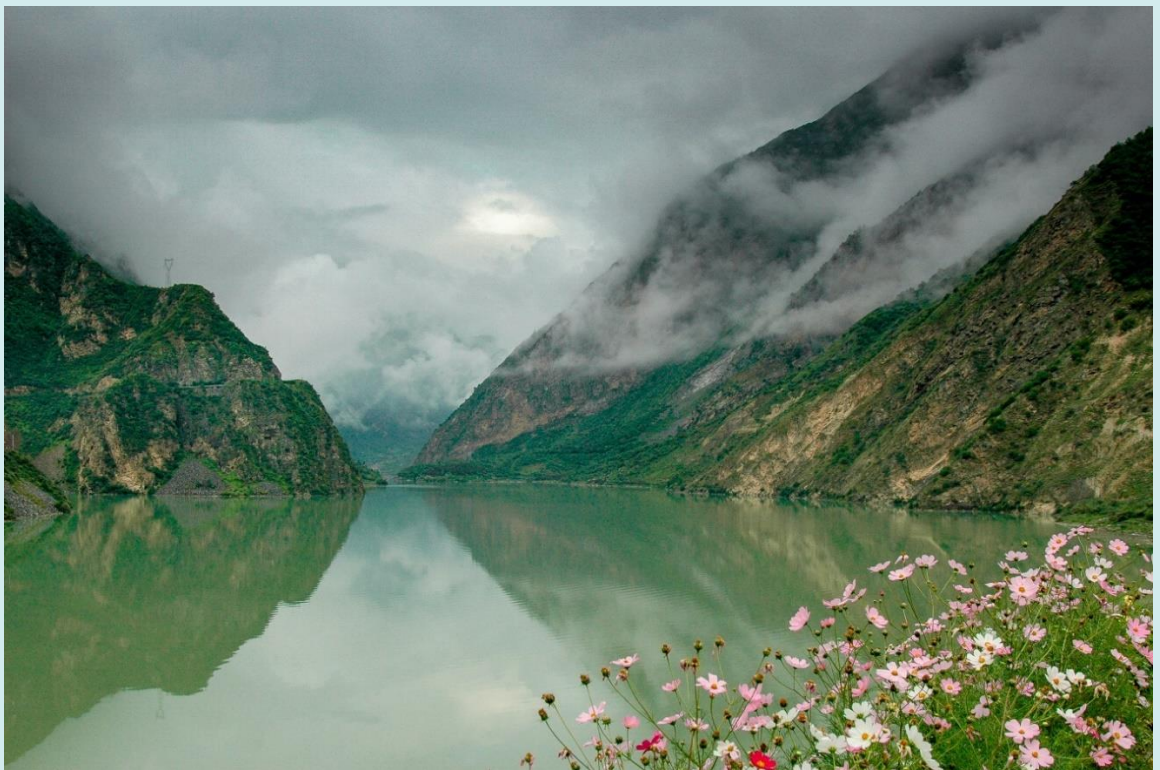
**ที่พัก** โรงแรม MAOXIANG INT. HOTEL ระดับ 4 ดาวมาตรฐานจีน หรือเทียบเท่า

**วันที่สาม** เมืองเมาเสียน - ทะเลสาบเต๋อซี - เมืองโบราณซงพาน - อุทยานแห่งชาติหวงหลง (รวมกระเช้าขาขึ้น+รถแบริ่ง) - เขตอุทยานแห่งชาติจิวจ้ายโกว

**เช้า** บริการอาหารเช้า ณ ห้องอาหารของโรงแรม

นำท่านเดินทางสู่ **อุทยานแห่งชาติหวงหลง** (ใช้เวลาเดินทางประมาณ 3 ชั่วโมง)

ระหว่างนำท่านแวะชม **ทะเลสาบเต๋อซี (Diexi Lake)** ทะเลสาบแห่งนี้เกิดจากแผ่นดินไหวและพื้นที่หมู่บ้านทั้งหมดทรุดลงไปเมื่อปี ค.ศ. 1978 ทำให้หมู่บ้านทั้งหมดจมหายไปและความงามที่เห็นอยู่นี้เป็นความงามที่เกิดจากความหายนะ



จากนั้นนำท่านแวะชม **เมืองโบราณซงพาน (Songpan Ancient Town)** เมืองชายแดนจีน-ทิเบต สมัยโบราณเป็นเมืองที่ใช้แลกเปลี่ยนสินค้าชาวฮั่นและชาวทิเบต ซึ่งชาวฮั่นนิยมนำใบชาเกลือและของใช้ประจำวันมาแลกเปลี่ยนม้า แกะ ขนแกะ และหนังสัตว์ของชาวทิเบต





กลางวัน บริการอาหารกลางวัน ณ ภัตตาคารอาหารพื้นเมือง

บ่าย นำท่านชม **อุทยานแห่งชาติหวงหลง (Huanglong National Park)** หรือ “หุบเขามังกรเหลือง” เป็นสถานที่ท่องเที่ยวในประเทศจีนทางธรรมชาติที่ไม่ควรพลาด อุทยานแห่งชาติหวงหลงตั้งอยู่ในทางตอนเหนือของมณฑลเสฉวน เขตอุทยานหลักจิวจ้ายโกว โครงสร้างทางภูมิศาสตร์ของหวงหลงมีความซับซ้อนเป็นพิเศษ มีลักษณะภูมิทัศน์แบบขั้นบันไดทับซ้อนกันเป็นชั้นๆ ซึ่งทำให้เกิดเป็นความสวยงามจากธรรมชาติอย่างแท้จริง เกิดเป็นภาพที่งดงามแปลกตา ที่แห่งนี้ได้รับการจดทะเบียนให้เป็นมรดกโลกโดยองค์การยูเนสโกในปี ค.ศ. 1992 (รวมกระเช้าขาขึ้น+รถแบตเตอรี่)



**หมายเหตุ :**

1. ราคารวมนั่งกระเช้าไฟฟ้าหวงหลงขาขึ้น+รถแบตเตอร์รี่แล้ว อย่างละ 1 ขา หากท่านต้องการนั่งกระเช้าขาลง ต้องชำระเพิ่มประมาณ 100 หยวน
2. ในกรณีที่สภาพอากาศไม่ดี กระเช้าและรถแบตเตอร์รี่ไม่เปิดให้บริการ ทางบริษัทขอคืนเงินให้ท่านละ 60 หยวน
3. ในกรณีที่เที่ยวชม อุทยานหวงหลงไม่ได้ เนื่องจากสภาพอากาศไม่เอื้ออำนวย หรืออุทยานปิดไม่ให้เข้าชม ทางบริษัทขอสงวนสิทธิ์ในการปรับเปลี่ยนโปรแกรมไป อุทยานโหมวหนี่โกว เป็นการทดแทน

จากนั้นนำท่านเดินทางเข้าสู่ **เขตอุทยานแห่งชาติจิวจ้ายโกว** ผ่านเส้นทางที่ท่านจะได้ชมทิวทัศน์ที่แปลกตาทั้งภูเขาที่สะท้อนกับแสงพระอาทิตย์ ทักษณียภาพของลำน้ำหมิงเจียงทอดยาวเป็นแนวคดเคี้ยวเมื่อมองจากที่สูง ผ่านเส้นทางคดโค้งไปตามขุนเขาและโตรกผา ซึ่งเส้นทางนี้เป็นเส้นทางสำคัญในสมัยโบราณ เพราะเป็นเส้นทางที่ศัตรูใช้รุกราน เสดวน ตั้งแต่รัฐฉิน ก๊กโจโฉ หรือพรรคคอมมิวนิสต์ ผ่านยอดเขาที่สูงที่สุด ตูเจียงซาน ที่ระดับความสูง 4,200 เมตร ก่อนจะค่อยๆ ลดระดับลง และเลี้ยวลดไปตามทาง (ใช้เวลาเดินทางประมาณ 3 ชั่วโมง)

เย็น บริการอาหารเย็น ณ ภัตตาคารอาหารพื้นเมือง

ที่พัก โรงแรม CELEBRITY JIUZHAIGOU HOTEL ระดับ 4 ดาวมาตรฐานจีน หรือเทียบเท่า

วันที่มี อุทยานแห่งชาติจิ่วจ้ายโกว (รวมรถประจำทางภายในอุทยาน) - เมืองฉวนจู่ซือ

เช้า บริการอาหารเช้า ณ ห้องอาหารของโรงแรม

นำท่านเดินทางสู่ **อุทยานแห่งชาติจิ่วจ้ายโกว (Jiuzhaigou National Park)** มรดกโลกทางธรรมชาติ ตั้งอยู่ในบริเวณทางทิศเหนือของมณฑลเสฉวน ซึ่งเป็นส่วนหนึ่งในบริเวณตอนใต้ของเทือกเขาหิมิงซาน ชมความสวยงามของภูเขาและหุบเขาอันสลับซับซ้อน มีแอ่งน้ำน้อยใหญ่มากมายถึง 114 แอ่ง และกลุ่มน้ำตกใหญ่น้อยมากมาย ท่านจะได้พบกับความมหัศจรรย์ของอุทยานแห่งนี้ ชมสภาพของน้ำในทะเลสาบมีสีส้ม อันมหัศจรรย์จนได้ฉายาว่า “7 แดนเทพนิยาย” ชม น้ำตกตะวันตกลับฟ้า น้ำตกที่ไหลหล่น ตามหน้าผาที่สวยงาม **(รวมรถประจำทางภายในอุทยาน)**



**หมายเหตุ :** โปรแกรมนี้ไม่รวมรถเหมาภายในอุทยานฯ หากท่านต้องการรถเหมาภายในอุทยาน มีค่าใช้จ่ายเพิ่มเติม สามารถสอบถามเพิ่มเติมจากไกด์ท้องถิ่นและหัวหน้าทัวร์

**กลางวัน**      **บริการอาหารกลางวัน ณ ภัตตาคาร (อาหารบุฟเฟต์ภายในอุทยาน)**

**บ่าย**              **เที่ยวชมจุดท่องเที่ยวไฮไลท์ในจิวจ้ายโกว**

- **ทะเลสาบยาว (Long Lake)** เป็นทะเลสาบที่ใหญ่ที่สุดในจิวจ้ายโกว มีความยาวกว่า 7 กิโลเมตร พื้นที่กว่า 581 ไร่ อีกทั้งยังมีความลึกที่สุดอีกด้วย รูปร่างของทะเลสาบเป็นรูปพระจันทร์เสี้ยว น้ำในทะเลสาบเป็นสีฟ้าสวยงาม มาจากหิมะบนภูเขาที่ละลายลงมา ล้อมรอบด้วยวิวภูเขาที่เต็มไปด้วยต้นสน บรรยากาศดีงามมากๆ
- **ทะเลสาบห้าสี (Five Flower Lake)** ทะเลสาบที่จัดเป็นไฮไลท์ของจิวจ้ายโกว ด้วยผืนน้ำในทะเลสาบที่ไล่เฉดสีฟ้า-เขียว และเปล่งประกายเหมือนสีรุ้ง สีของน้ำทะเลสาบที่เห็นนี้เกิดจากแคลเซียมคาร์บอเนตและพีชน้ำชนิดต่างๆ อีกทั้งน้ำยังใสจนเห็นพื้นทะเลสาบเลยทีเดียว ในช่วงใบไม้เปลี่ยนสีก็จะยิ่งสวยงามเป็นพิเศษ ด้วยสีส้มจากธรรมชาติ จัดว่าสวยที่สุดในจิวจ้ายโกว
- **ทะเลสาบกระจก (Mirror Lake)** เป็นทะเลสาบที่ผืนน้ำใสและสะท้อนวิวธรรมชาติโดยรอบทั้งภูเขาและท้องฟ้าออกมาได้สวยงามราวกับกระจก ยิ่งในวันที่ฟ้าเปิดและมีแสงแดดอ่อนๆ ก็ยิ่งสวยงามเป็นพิเศษ
- **ทะเลสาบแรด (Rhino Lake)** ทะเลสาบที่ใหญ่เป็นอันดับสองในอุทยานจิวจ้ายโกว แถมยังมีบรรยากาศที่เปลี่ยนไปตามฤดูกาล เช่น ฤดูใบไม้ผลิและฤดูร้อน บรรยากาศรอบๆ จะเป็นสีเขียวพร้อมด้วยดอกไม้ใบหญ้า ส่วนในฤดูใบไม้ร่วงจะเต็มไปด้วยสีส้มแดงของใบไม้เปลี่ยนสี ผืนน้ำในทะเลสาบใสสะท้อนวิวธรรมชาติโดยรอบ
- **น้ำตกธารไข่มุก (Pearl Shoals Waterfall)** หรืออีกชื่อคือ **น้ำตกนุริอกลาง (Nuo Ri Lang Waterfall)** เป็นน้ำตกที่ไหลผ่านถ้ำลำธารน้อยใหญ่ และมีสายน้ำทอดยาวลดหลั่นกันมา ส่งประกายราวกับเส้นไข่มุก เป็นน้ำตกที่ใหญ่ที่สุดในจิวจ้ายโกว รูปทรงคล้ายกับพัดจีน มีความสูง 40 เมตร และกว้าง 310 เมตร



**หมายเหตุ :** การท่องเที่ยวภายในอุทยานนั้นเจ้าหน้าที่ของอุทยาน ไกด์และหัวหน้าทัวร์ จะแนะนำและใช้วิจารณญาณในการนำท่านเดินทางท่องเที่ยวตามจุดต่างๆ ภายในอุทยาน อาจทำให้เก็บบางสถานที่ไม่ครบ หรือไม่ใช่ว่าจุดที่ระบุในรายการ ทั้งนี้ขึ้นอยู่กับการใช้เวลาในแต่ละสถานที่และสภาพอากาศในวันนั้นๆ หากสถานที่ท่องเที่ยวปิด เนื่องจากสภาพอากาศไม่เอื้ออำนวย ภัยธรรมชาติ รัฐบาลสั่งปิด หรือเกิดเหตุขัดข้องต่างๆ ทำให้ไม่สามารถท่องเที่ยวภายในอุทยานได้ ทางบริษัทฯ ขอสงวนสิทธิ์ปรับสถานที่อื่นๆ ทดแทน

จากนั้นนำท่านเดินทางสู่ **เมืองฉวนจู่ซือ (CHUANZHUSI)** เป็นเมืองที่เงียบสงบและแปลกใหม่ ผสมผสานวัฒนธรรมทิเบต ทิวทัศน์ธรรมชาติที่สวยงาม เมืองโบราณ และสิ่งอำนวยความสะดวกทันสมัยที่สะดวกสบาย สำหรับนักเดินทางที่จะเยี่ยมชมอุทยานแห่งชาติจิวจ้ายโกวและ หวงหลง (ใช้เวลาเดินทางประมาณ 2 ชั่วโมง)

เย็น

บริการอาหารเย็น ณ ภัตตาคารอาหารพื้นเมือง

ที่พัก

โรงแรม MINJIANG HAOTING INT. HOTEL ระดับ 4 ดาวมาตรฐานจีน หรือเทียบเท่า

## วันที่ห้า เมืองฉวนจู๋ซือ - เมืองเฉิงตู - ถนนโบราณจินหลี่

**เช้า** บริการอาหารเช้า ณ ห้องอาหารของโรงแรม

นำท่านเดินทางกลับสู่ **เมืองเฉิงตู (CHENGDU)** เป็นนครระดับกิ่งมณฑลซึ่งเป็นเมืองหลวงของมณฑลเสฉวน เป็นหนึ่งในสามนครที่มีประชากรมากที่สุดในภาคตะวันตกของประเทศจีน โดยอีกสองแห่ง คือ ฉงชิ่งและซีอาน (ใช้เวลาเดินทางประมาณ 7 ชั่วโมง)

**กลางวัน** บริการอาหารกลางวัน ณ ภัตตาคารอาหารพื้นเมือง

**บ่าย** จากนั้นนำท่านเดินทางต่อสู่ **เมืองเฉิงตู** ให้ท่านพักผ่อนและชมวิวทิวทัศน์สองข้างทางบนรถ

นำท่านเดินทางสู่ **ถนนโบราณจินหลี่ (Jinli Ancient Street)** เป็นถนนของเมืองเฉิงตู มณฑลเสฉวนประเทศจีน ถนนยาวประมาณ 550 เมตร เป็นถนนคนเดินอยู่ติดกับศาลเจ้าสามก๊ก หรือศาลเจ้าขงเบ้ง (จูกัดเหลียง) บุคคลสำคัญในยุคสามก๊ก (ค.ศ. 220-280)



**เย็น** บริการอาหารเย็น ณ ภัตตาคารอาหารพื้นเมือง

**ที่พัก** โรงแรม HANG CHENG HOTEL ระดับ 4 ดาวมาตรฐานจีน หรือเทียบเท่า

วันที่หก

เมืองเฉิงตู - วัดต้าฉือ - ถนนคนเดินชุนซีลู่ - แพนด้ายักษ์ปิ่นตีก IFS - ร้าน POP MART - ถนนคนเดินไท่กู่หลี่ - ทำอากาศยานนานาชาติเฉิงตูเทียนฟู่ - ทำอากาศยานสุวรรณภูมิ

เช้า

บริการอาหารเช้า ณ ห้องอาหารของโรงแรม

นำท่านเดินทางสู่ **วัดต้าฉือ (Daci Temple)** หรือวัดมหาเมตตา สถานที่ผนวชเป็นพระภิกษุของพระถังซำจั๋ง ตั้งอยู่ใจกลางนครเฉิงตู มณฑลเสฉวน



นำท่านเดินทางสู่ **ถนนคนเดินชุนซีลู่ (Chunxi Road)** เป็นย่านช้อปปิ้งทันสมัยชื่อดัง ที่นี่เป็นถนนขนาดใหญ่ และเป็นถนนปิดที่ไม่ให้รถวิ่งผ่านเข้าไปได้ ภายในถนนคนเดินชุนซีลู่ สองฝากฝั่งของถนนมีแต่ร้านค้าขายสินค้ามากมาย ตั้งแต่ร้านแบรนด์เนมชื่อดัง สินค้าแบรนด์จีน มีสินค้ามากมายให้เลือกซื้อ อาทิ เสื้อผ้า รองเท้า เครื่องสำอาง เครื่องดื่ม อาหารการกิน เป็นต้น

จุดน่ารักของถนนนี้ท่านจะได้เห็น เป็นแพนด้าที่อ้วนน่ารักกำลังป่ายปิ่นตีก เป็นประติมากรรม **แพนด้ายักษ์ปิ่นตีก IFS** ในใจกลางเมืองเฉิงตู ให้ท่านถ่ายรูปตามอัธยาศัย



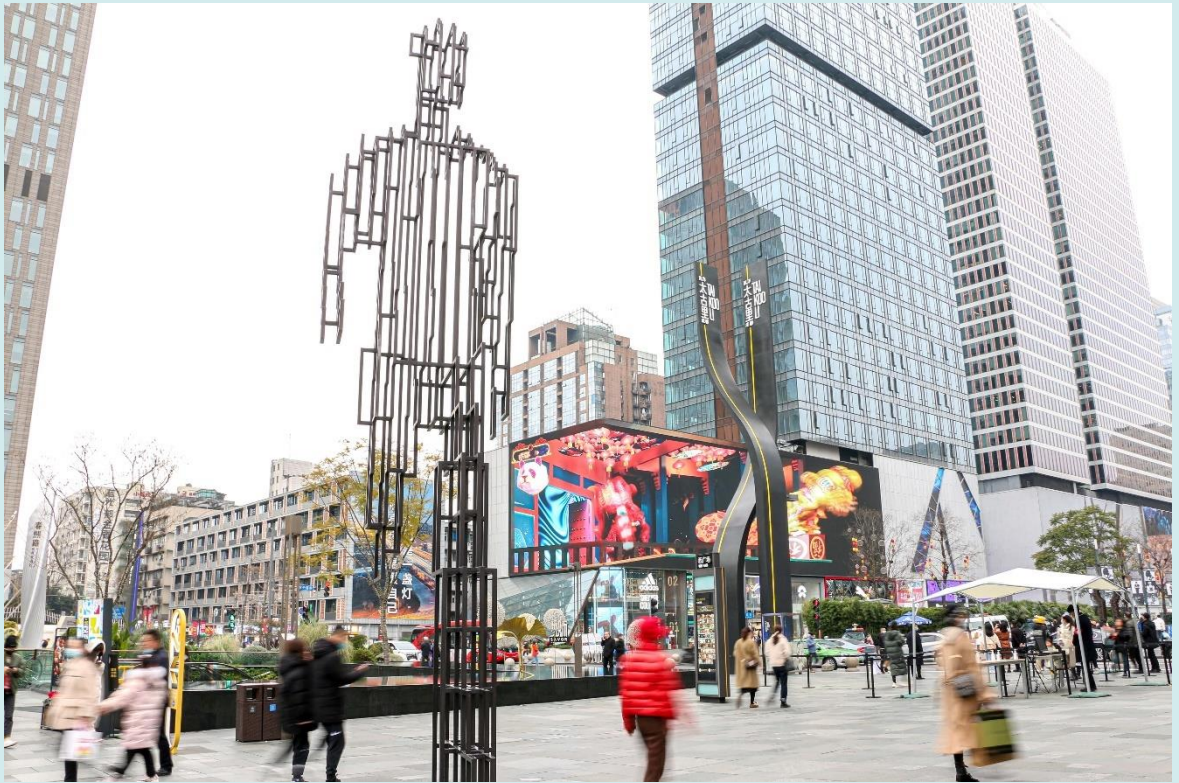
ให้ท่านอิสระช้อปปิ้ง ณ **ร้าน POP MART** ศูนย์รวม ART TOY สุดน่ารัก ที่เป็นกระแสอยู่ในขณะนี้ เลือกซื้อกล่องสุ่มหลากหลายรุ่นไม่ว่าจะเป็น ลาบูนู มอลลี่ และอีกมากมาย ให้ท่านได้เลือกอย่างจุใจ





กลางวัน บริการอาหารกลางวัน ณ ภัตตาคาร (เมนูพิเศษ สุกี้หม่าล่า)

บ่าย นำท่านสู่ ถนนคนเดินไท่กุ่หลี่ (Taikoo Li) ไท่กุ่หลี่เป็นที่ตั้งของวัด ซ้อปั้งคอมเพล็กซ์ ร้านอาหาร ห้างสรรพสินค้าไต้ดิน โรงภาพยนตร์ Hermes, Gucci, Apple เป็นต้น



เย็น อิสระอาหารเย็นตามอัธยาศัย ณ ถนนคนเดินไท่กุ่หลี่

สมควรแก่เวลานำท่านเดินทางสู่ ท่าอากาศยานนานาชาติเฉิงตูเทียนฟู่ เพื่อเดินทางกลับสู่ประเทศไทย

23.30 น. ออกเดินทางสู่ กรุงเทพฯ โดยสายการบิน เวียดเจ็ทแอร์ (VZ) เที่ยวบินที่ VZ3681 (ไม่มีอาหารบริการบนเครื่อง)

01.40 น. +1 เดินทางถึง ท่าอากาศยานสุวรรณภูมิ ประเทศไทย โดยสวัสดิภาพ พร้อมความประทับใจ

\*\*\*\*\*



## หมายเหตุ

เนื่องจากการจองทัวร์ล่วงหน้า ณ วันเดินทางจริง อาจจะมีเหตุการณ์ที่ทำให้ไฟล์ทบินล่าช้า หรือเปลี่ยนแปลงเวลาบิน หากท่านใดมีไฟล์ทบินภายในประเทศหรือต่างประเทศก่อนหรือหลังจากการเดินทาง โปรดสำรองเวลาในการจองตั๋วเครื่องบินไว้อย่างต่ำ 4 - 5 ชั่วโมง ทั้งนี้เพื่อประโยชน์ของตัวท่านเอง ทางบริษัทจะไม่รับผิดชอบค่าใช้จ่ายที่เกิดขึ้นในส่วนของตั๋วเครื่องบินที่ไม่เกี่ยวข้องกับโปรแกรมทัวร์

**บริษัทขอสงวนสิทธิ์** : ทางบริษัทฯ **ขอสงวนสิทธิ์ในการสลับโปรแกรมทัวร์ตามความเหมาะสม** โดยไม่แจ้งให้ทราบล่วงหน้า อันเนื่องมาจากเหตุการณ์ต่าง ๆ ที่อาจเกิดขึ้นจากเหตุสุดวิสัยเช่น เหตุการณ์ทางธรรมชาติ การเมือง สภาพการจราจรทั้งทางบกและทางอากาศ สถานะห้องพักรของแต่ละโรงแรม รวมถึงสภาพอากาศที่ไม่เอื้ออำนวยทั้งนี้ทางเราจะคำนึงถึงความปลอดภัยและผลประโยชน์ของลูกค้าเป็นสำคัญ และการบริการของรถบัสนำเที่ยวตามกฎหมายของประเทศจีนสามารถให้บริการวันละ 10 ชั่วโมง มีอาจเพิ่มเวลาได้ โดยมีคนคู่เทศก์และคนขับจะเป็นผู้บริหารเวลาตามความเหมาะสม ทั้งนี้ขึ้นอยู่กับสภาพการจราจรในวันเดินทางนั้น ๆ เป็นหลัก จึงขอสงวนสิทธิ์ในการปรับเปลี่ยนเวลาท่องเที่ยวตามสถานที่ในโปรแกรมการเดินทาง



## ✓ อัตราค่าบริการรวม



ค่าตัวเครื่องบินไป-กลับตามรายการที่ระบุ รวมถึงค่าภาษีสนามบิน และค่าภาษีน้ำมัน (รวมน้ำหนักกระเป๋าถือขึ้นเครื่องท่านละ 7kg และโหลดใต้ท้องเครื่อง ท่านละ 20kg)



ค่ารถโค้ชปรับอากาศ



โรงแรมที่พักตามที่ระบุ หรือเทียบเท่า (พัก 2-3 ท่าน/ห้อง)



ค่าธรรมเนียมเข้าชมสถานที่ต่าง ๆ ตามรายการที่ระบุ



ค่าอาหาร ตามรายการที่ระบุ



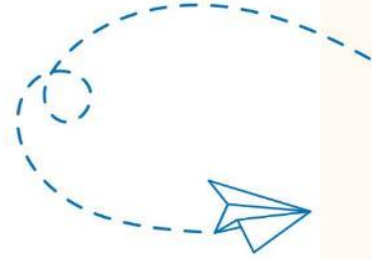
ค่าเบี้ยประกันอุบัติเหตุในการเดินทางท่องเที่ยว วงประกันท่านละ 1,000,000 บาท (เงื่อนไขตามกรมธรรม์)



ภาษีมูลค่าเพิ่ม 7 % (เฉพาะค่าบริการ)



ภาษีหัก ณ ที่จ่าย 3 % (เฉพาะค่าบริการ)



## × อัตราค่าบริการไม่รวม



ค่าใช้จ่ายส่วนตัวของผู้เดินทาง อาทิ ค่าทำหนังสือเดินทาง ค่าโทรศัพท์ ค่าอาหาร เครื่องดื่ม ค่าช้อปปิ้ง ค่ามินิบาร์ในห้องและค่าพาหนะต่าง ๆ ที่มีได้ระบุในรายการ



ค่าธรรมเนียมวีซ่าเข้าประเทศจีนสำหรับชาวต่างชาติ ที่ไม่ได้รับการงดเว้นวีซ่าเข้าประเทศจีน



ค่าธรรมเนียมในกรณีที่กระเป๋าสัมภาระที่มีน้ำหนักเกินกว่าที่สายการบินนั้น ๆ กำหนด หรือสัมภาระใหญ่เกินขนาดมาตรฐาน



ค่าภาษีน้ำมัน ที่สายการบินเรียกเก็บเพิ่ม ภายหลังจากทางบริษัทฯ ได้ออกตัวเครื่องบินไปแล้ว



ค่าทิปมัคคุเทศก์, คนขับรถ, **1,500** บาท/ท่าน/ทริป, ค่าทิปหัวหน้าทัวร์ แล้วแต่ความพึงพอใจของท่าน



# เงื่อนไขการจอง และ การชำระเงิน

- **ชำระมัดจำท่านละ 10,000 บาท** ภายใน 24 ชั่วโมง หลังจากที่ท่านส่งเอกสารการจอง กรณีลูกค้าทำการจองก่อนวันเดินทางภายใน 30 วัน ทางบริษัทขอสงวนสิทธิ์ในการเก็บค่าทัวร์เต็มจำนวน
- ส่วนที่เหลือ ชำระก่อนวันเดินทางอย่างน้อย 30 วัน
- หากไม่ชำระมัดจำตามที่กำหนด ขออนุญาตตัดที่นั่งให้ลูกค้าท่านอื่นที่รออยู่
- หากชำระไม่ครบตามจำนวน บริษัทฯถือว่าท่านยกเลิกการเดินทางโดยอัตโนมัติ โดยไม่มีเงื่อนไข
- เมื่อท่านชำระเงินไม่ว่าจะทั้งหมดหรือบางส่วน ทางบริษัทฯถือว่าท่านได้ยอมรับเงื่อนไขและข้อตกลงต่างๆที่ได้ระบุไว้ทั้งหมดนี้แล้ว
- หากชำระเงินในแต่ละส่วนแล้ว โปรดส่งสำเนาการโอนเงิน มาทางอีเมลล์ของเซลล์ที่ท่านติดต่อ
- ส่งรายชื่อสำรองที่นั่ง ผู้เดินทางต้องส่งสำเนาหนังสือเดินทาง (Passport) หากไม่ส่งสำเนาหนังสือเดินทาง (Passport) มาให้ ทางบริษัทฯขอสงวนสิทธิ์ไม่รับผิดชอบค่าเสียหายอันเกิดจากความผิดพลาดจากการสะกดชื่อ-นามสกุล และอื่นๆ เพื่อใช้ในการจองตั๋วเครื่องบินทั้งสิ้น

## กรณีเด็กอายุต่ำกว่า 18 ปีบริบูรณ์ เดินทางพร้อมญาติ

- สำเนาสูติบัตร ( ใบเกิด ) กรณีเด็กอายุต่ำกว่า 6 ปี ต้องใช้สูติบัตรตัวจริง
- ใบยินยอมออกให้บุตรเดินทางไปต่างประเทศ ของบิดามารดา ที่ออกให้โดยสำนักงานเขตหรือที่ว่าการอำเภอเท่านั้น

หมายเหตุ : โปรดตรวจสอบ Passport : จะต้องมียุคคงเหลือ ณ วันเดินทางมากกว่า 6 เดือนขึ้นไป และเหลือหน้ากระดาษอย่างต่ำ 2 หน้าหากไม่มั่นใจโปรดสอบถามเจ้าหน้าที่



# เงื่อนไขยกเลิกการจอง

- ยกเลิกก่อนการเดินทาง ตั้งแต่ 30 วันขึ้นไป คืนเงินค่าทัวร์โดยหักค่าใช้จ่ายที่เกิดขึ้นจริง ในกรณีที่วันเดินทางตรงกับวันหยุดนักขัตฤกษ์ ต้องยกเลิกก่อน 45 วัน
- ยกเลิกก่อนการเดินทาง 15-29 วัน คืนเงิน 50% ของค่าทัวร์ หรือหักค่าใช้จ่ายตามจริง เช่น ค่ามัดจำตัวเครื่องบิน โรงแรม และค่าใช้จ่ายจำเป็นอื่นๆ
- ยกเลิกก่อนการเดินทาง น้อยกว่า 15 วัน ขอสงวนสิทธิ์ไม่คืนเงินค่าทัวร์ที่ชำระแล้วทั้งหมด
- หากมีการยกเลิกการเดินทางโดยไม่ใช้ความผิดของบริษัททัวร์ ทางบริษัทขอสงวนสิทธิ์ไม่รับผิดชอบ และ คืนค่าทัวร์ส่วนใดส่วนหนึ่งให้ท่านได้ไม่ว่ากรณีใด ๆ ทั้งสิ้น เช่น สถานกฏตปฏิวเสรวีซ่า ด้านตรวจคนเข้าเมือง นโยบายห้ามเข้าออกประเทศฯลฯ
- กรณีต้องการเปลี่ยนแปลงผู้เดินทาง ( **เปลี่ยนชื่อ** ) จะต้องแจ้งให้ทางบริษัททราบล่วงหน้า อย่างน้อย 21 วัน ก่อนออกเดินทาง กรณีแจ้งหลังจากเจ้าหน้าที่ออกเอกสารเรียบร้อยแล้ว ไม่ว่าจะส่วนใดส่วนหนึ่ง ทางบริษัทขอสงวนสิทธิ์ในการเรียกเก็บค่าใช้จ่ายที่เกิดขึ้นจริงทั้งหมด ทั้งนี้ขึ้นอยู่กับช่วงพีเรียดวันที่เดินทางและกระบวนการของแต่ละคนละ เป็นสำคัญด้วย กรุณาสอบถามกับเจ้าหน้าที่เป็นกรณีพิเศษ
- กรณีต้องการเปลี่ยนแปลงพีเรียดวันเดินทาง ( **เลื่อนวันเดินทาง** ) ทางบริษัทขอสงวนสิทธิ์ในการหักค่าใช้จ่ายการดำเนินการต่าง ๆ ที่เกิดขึ้นจริงสำหรับการดำเนินการจองครั้งแรก ตามจำนวนครั้งที่เปลี่ยนแปลง ไม่ว่าจะกรณีใดๆทั้งสิ้น

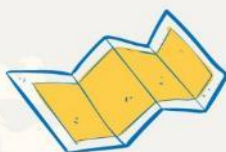


หมายเหตุ : กรุณาอ่านศึกษารายละเอียดทั้งหมดก่อนทำการจอง เพื่อความถูกต้องและความเข้าใจตรงกันระหว่างท่านลูกค้าและบริษัท)



# เงื่อนไขและรายละเอียดเพิ่มเติม

1. กรณีผู้ร่วมคณะยินดีที่จะเดินทางน้อยกว่า 15 ท่าน ทางบริษัทสงวนสิทธิ์ ไม่มีหัวหัวหน้าทัวร์ (มีไกด์ท้องถิ่นตลอดการเดินทางที่ประเทศจีน)
2. ขอสงวนสิทธิ์การเก็บค่าน้ำมันและภาษีสนามบินทุกแห่งเพิ่ม หากสายการบินมีการปรับขึ้นก่อนวันเดินทาง
3. บริษัทฯ ขอสงวนสิทธิ์ในการเปลี่ยนเที่ยวบิน โดยมีต้องแจ้งให้ทราบล่วงหน้าอันเนื่องจากสาเหตุต่างๆ
4. บริษัทฯ จะไม่รับผิดชอบใดๆ ทั้งสิ้น หากเกิดกรณีความล่าช้าจากสายการบิน, การยกเลิกบิน, การประท้วง, การนัดหยุดงาน, การก่อการจลาจล, ภัยธรรมชาติ, การนำสิ่งของผิดกฎหมายซึ่งอยู่นอกเหนือความรับผิดชอบของบริษัทฯ
5. บริษัทฯ จะไม่รับผิดชอบใดๆ ทั้งสิ้น หากเกิดสิ่งของสูญหายอันเนื่องเกิดจากความประมาทของท่าน, เกิดจากการโจรกรรม และ อุบัติเหตุจากความประมาทของนักท่องเที่ยวเอง
6. เมื่อก่อนตกลงชำระเงินมัดจำหรือค่าทัวร์ทั้งหมดกับทางบริษัทฯ แล้ว ทางบริษัทฯ จะถือว่าท่านได้ยอมรับเงื่อนไขข้อตกลงต่างๆ ทั้งหมด
7. รายการนี้เป็นเพียงข้อเสนอที่ต้องได้รับการยืนยันจากบริษัทฯ อีกครั้งหนึ่ง หลังจากได้สำรองโรงแรมที่พักในต่างประเทศเรียบร้อยแล้ว โดยโรงแรมจัดในระดับใกล้เคียงกัน ซึ่งอาจจะปรับเปลี่ยนตามที่ระบุในโปรแกรม
8. การจัดการเรื่องห้องพัก เป็นสิทธิ์ของโรงแรมในการจัดห้องให้กับกรุ๊ปที่เข้าพัก โดยมีห้องพักสำหรับผู้สูบบุหรี่/ ปลอดบุหรี่ได้ โดยอาจจะขอเปลี่ยนห้องได้ตามความประสงค์ของผู้ที่พัก ทั้งนี้ขึ้นอยู่กับความพร้อมให้บริการของโรงแรม และไม่สามารถรับประกันได้
9. กรณีผู้เดินทางต้องการความช่วยเหลือเป็นพิเศษ อาทิเช่น **ใช้วีลแชร์ กรุณาแจ้งบริษัทฯ อย่างน้อย 7 วันก่อนการเดินทาง** มิฉะนั้นบริษัทฯ ไม่สามารถจัดการได้ล่วงหน้าได้
10. มัคคุเทศก์ พนักงานและตัวแทนของผู้จัดไม่มีสิทธิในการให้คำสัญญาใด ๆ ทั้งสิ้นแทนผู้จัด นอกจากมีเอกสารลงนามโดยผู้มีอำนาจของผู้จัดกำกับเท่านั้น
11. ผู้จัดจะไม่รับผิดชอบและไม่สามารถคืนค่าใช้จ่ายต่างๆ ได้เนื่องจากการเหมาจ่ายกับตัวแทนต่างๆ ในกรณีที่ผู้เดินทางไม่ผ่านการพิจารณาในการตรวจคนเข้าเมือง-ออกเมืองไม่ว่าจะเป็นกองตรวจคนเข้าเมืองหรือกรมแรงงานของประเทศในรายการท่องเที่ยวอันเนื่องมาจากการกระทำที่ส่อไปในทางผิดกฎหมาย การหลบหนี เข้าออกเมือง เอกสารเดินทางไม่ถูกต้อง หรือ การถูกปฏิเสธในกรณีอื่น ๆ





# เงื่อนไขและรายละเอียดเพิ่มเติม

- 12.กรณีต้องการพักแบบ 3 ท่าน ต่อห้องหรือห้องแบบ 3 เตียง Triple โรงแรมมีห้อง Triple ไม่เพียงพอ ขอสงวนสิทธิ์ในการจัดห้องให้เป็นแบบ แยก 2 ห้อง คือ 1 ห้องพักคู่ และ 1 ห้องพักเดี่ยว โดยไม่มีค่าใช้จ่ายเพิ่ม
- 13.สภาพการจราจรในช่วงวันเดินทางตรงกับวันหยุดเทศกาลของประเทศจีนหรือวันเสาร์อาทิตย์ รถอาจจะติด อาจทำให้เวลาในการท่องเที่ยว และช้อปปิ้งแต่ละสถานที่น้อยลง โดยเป็นดุลยพินิจของมัคคุเทศก์ และคนขับรถในการบริหารเวลา ซึ่งอาจจะขอความร่วมมือจากผู้เดินทางในบางครั้งที่ต้องเร่งรีบ เพื่อให้ได้ท่องเที่ยวตามโปรแกรม
- 14.บริการน้ำดื่ม 1 ขวด/ท่าน/วัน
- 15.การบริการของรถบัสนำเที่ยวตามกฎหมายของประเทศจีนสามารถให้บริการวันละ 10 ชั่วโมง ในวันนั้นๆมีอาจเพิ่มเวลาได้ โดยมัคคุเทศก์และคนขับจะเป็นผู้บริหารเวลาตามความเหมาะสม ทั้งนี้ขึ้นอยู่กับสภาพการจราจรในวันเดินทางนั้นๆเป็นหลัก จึงขอสงวนสิทธิ์ในการปรับเปลี่ยนเวลาท่องเที่ยวตามสถานที่ในโปรแกรมการเดินทาง
- 16.ในกรณีที่พาสปอร์ตของท่านชำรุด หรือมีตราป้อมใดๆที่ไม่เกี่ยวข้องกับการเดินทาง และสายการบินแจ้งว่าไม่สามารถใช้เดินทางได้ ทางบริษัทขอสงวนสิทธิ์ในการคืนเงินไม่ว่ากรณีใดๆ เนื่องจากทางบริษัทได้มีการชำระค่าใช้จ่ายในการเดินทางทั้งหมดไปเรียบร้อยแล้ว

