



บริษัท เค ทู พี ทราเวล จำกัด
K2P TRAVEL CO.,LTD.



License No. 11/10255

55/93 หมู่ที่ 8 แขวงบางขุนเทียน เขตจอมทอง กรุงเทพฯ 10150

@k2ptravel

☎ 089-491-6445

📘 K2P Travel

📍 k2p_travel

✉ k2ptravel2019@gmail.com

🌐 www.k2ptravel.com

BCKMG16-MU

ฟรี...ประกันสุขภาพ



🚫 ไม่ลงร้านช้อปปิ้ง



ย่ำตัง

คุณหมิง ลี่เจียง แซงกรี่ล่า 6วัน5คืน

เมนูพิเศษ....สุกั๊ปลาแซลมอน สุกั๊นึ่ง

เดินทาง พ.ย.-ธ.ค.67

เริ่มต้น

31,900

- เที่ยวอุทยานย่ำตัง ทุ่งหญ้าลั่วหรง
- ทะเลสาบน้ำนม วัดก๊ิบตงกู่
- เมืองโบราณแซงกรี่ล่า วัดชงจ้านหลิน
- ช่องแคบเลื้อกระโจน (รวมบันไดเลื่อน)

✈️
น้ำหนัก
20 กิโลกรัม

🏨
4 Stars
Hotel

🍽️
อาหาร
17 มื้อ



นั่งรถไฟความเร็วสูง (ไป-กลับ) คุณหมิง

ย่ำดิ่ง คุณหมิง ลี้เจียง แซงกริลล่า 6วัน5คืน MU
นั่งรถไฟความเร็วสูง 2เที่ยว // ทัวร์ไม่ลงร้านช้อปปิ้ง

BCKMG16-MU

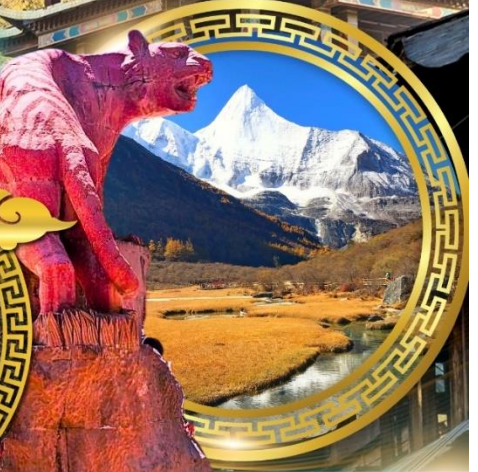
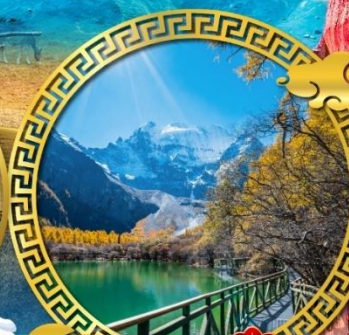
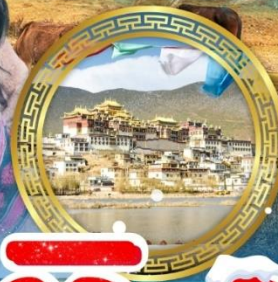


ฟรี...ประกันสุขภาพ



中國東方航空
CHINA EASTERN

ไม่ลงร้านช้อปปิ้ง



ย่ำดิ่ง

คุณหมิง ลี้เจียง แซงกริลล่า 6วัน5คืน

เมนูพิเศษ....สุกี้ปลาแซลมอน สุกี่เห็ด

- เที่ยวอุทยานย่ำดิ่ง กู่หนัวลั่วหรง
- ทะเลสาบน้ำนม วัดทิเบตเซงกู่
- เมืองโบราณแซงกริลล่า วัดซ่งจ้านหลิน
- ช่องแคบเสือกะโจน (รวมบันไดเลื่อน)

เดินทาง พ.ย.-ธ.ค.67

เริ่มต้น

31,900

✈️
บ้านพัก
20 กลางคืน

📍
4 Stars
Hotel

🍴
อาหาร
17 มื้อ



นั่งรถไฟความเร็วสูง (ไป-กลับ) คุณหมิง

วันที่	รายการ	อาหาร			โรงแรม
		B	L	D	
1	กรุงเทพฯสุวรรณภูมิ MU9622 (07.50 – 11.25) - คุณหมิง –สวน น้ำตกคุณหมิง - วัดห้วยนอง	-	☺☺	☺☺	JIN JIANG HOTEL หรือเทียบเท่า 4 ดาวจีน
2	นั่งรถไฟความเร็วสูงสู่เมืองเชียงใหม่ – วัดชางจ้านหลิน – เมืองโบราณ เชียงใหม่	☺☺	☺☺	☺☺	SHU JIN MU YUN HOTEL หรือเทียบเท่า 4 ดาวจีน
3	เดินทางไปยังวัด วิเวกสวยที่สุดในระหว่างไปห้วยาง	☺☺	☺☺	☺☺	RAMADA HOTEL หรือเทียบเท่า 4 ดาวจีน
4	อุทยานย่าติง(รวมรถบัส+รถกอล์ฟ) เขาเขี้ยวโน้ตวีจีเสิน เขายางม่าย โหยงเสิน – หุ่นภู่วิวไฮโยง – ทะเลสาบน้ำนม(รวมรถกอล์ฟ) ไม่รวม ค่าขี่ม้า	☺☺	☺☺	☺☺	RAMADA HOTEL หรือเทียบเท่า 4 ดาวจีน
5	เดินทางสู่เจียงเตี้ยน - ช่องแคบเสือกะโจน (รวมบันไดขึ้น-ลง) – เดินทางสู่ลี่เจียงโดยรถ – สระมังกรดำ – เมืองโบราณลี่เจียง	☺☺	☺☺	☺☺	FENG HUANG HOTEL หรือเทียบเท่า 4 ดาวจีน
6	นั่งรถไฟความเร็วสูง – ประตูม้าทองโก่หยก – ซุปป์ึงถนนคนเดิน หนานผิงเจีย – สนามบิน – กรุงเทพฯสุวรรณภูมิ MU9621 (23.00- 00.45+1)	☺☺	☺☺	☺☺	-

กำหนดการเดินทาง		ผู้ใหญ่ พักห้องละ 2 ท่าน **ไม่มีราคาเด็ก**	พักเดี่ยวเพิ่ม
ศุกร์-พุธ	22-27 พ.ย.2567	31,900.-	5,500.-
ศุกร์-พุธ	06-11 ธ.ค.2567	32,900.-	5,500.-
อังคาร-อาทิตย์	24-29 ธ.ค.2567	33,900.-	5,500.-

ราคาเฉพาะคนไทยเท่านั้น / พาสปอร์ตต่างชาติเก็บเพิ่ม 2,000 บาท / ท่าน*

หมายเหตุ** เนื่องจากโปรแกรมนี้ไม่มีห้องพักสำหรับ 3 ท่าน และไม่สามารเพิ่มเตียงเสริมได้ หากท่านเดินทาง 3 ท่าน คืนที่พักในหมู่บ้านภูเจียง
จ่าย1คืน จะมีค่าใช้จ่ายเพิ่ม 1,900.- บาท/พักเดี่ยว1ห้อง **กรุณาสอบถามเจ้าหน้าที่ก่อนทำการจองทัวร์**

คณะ 15 ท่านออกเดินทาง (มีหัวหน้าทัวร์)** **ไม่ลงร้านซ้อปป์ึง***

ไม่รวมค่าทิปไกด์ท้องถิ่น และพนักงานขับรถท้องถิ่น ท่านละ **1,500 บาท/ลูกค้ำ1ท่าน**

- ค่าทิปหัวหน้าทัวร์ตามความพึงพอใจของท่าน

- ไม่มีราคาเด็กเนื่องจากเป็นทัวร์ราคาพิเศษ!!
- ไม่สามารถเลือกที่นั่งบนเครื่องบินเนื่องจากเป็นตั๋วกรุ๊ปทัวร์
- ฟรีพาสปอร์ตไทย ไม่มีค่าธรรมเนียมวีซ่า (เฉพาะพาสปอร์ตไทย) เดินทางไป-กลับพร้อมกรุ๊ป

วันแรก กรุงเทพมหานคร สุวรรณภูมิ MU9622 (07.50 – 11.25) - คุณหมิง – สวนน้ำตกคุณหมิง - วัดหยวนทอง

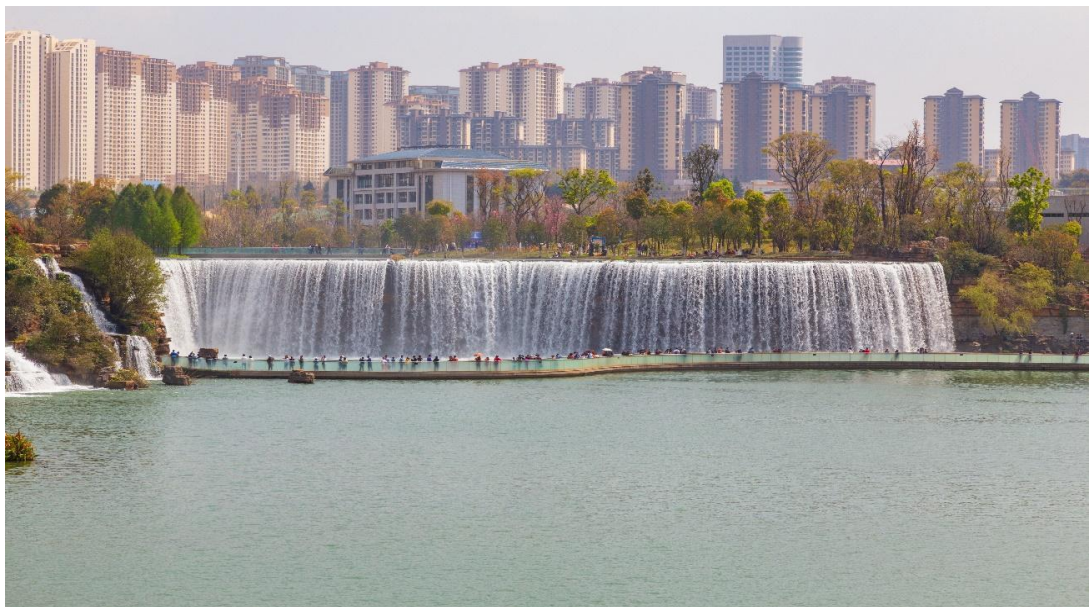
05.00 น. คณะพร้อมกันที่สนามบินนานาชาติ สุวรรณภูมิ เคาน์เตอร์ สายการบิน China Eastern (MU) เจ้าหน้าที่ให้การต้อนรับและอำนวยความสะดวกแก่ทุกท่าน

07.50 นำท่านเดินทางสู่ นครคุณหมิง โดยเที่ยวบินที่ MU9622

11.25 ถึง **สนามบินฉางชู่ นครคุณหมิง มณฑลยูนนาน** มีชื่อเสียงอันดีงามว่าเป็น "นครไบไม้ผลิ" แหล่งเกิดความเชี่ยวชาญคุณที่นี่มีภูเขา และแม่น้ำลำธารสวยสดงดงาม มีวิทัศนธรรมชาติสวยวิจิตรตระการตา มีภูเขาสูงที่เต็มไปด้วยหิมะตลอดปี ในซีกโลกเหนือ มีป่าดึกดำบรรพ์อันหนาทึบ มีหุบเขาอันลึกลับ มีสิ่งมหัศจรรย์มากมาย หลัง ผ่านพิธีการตรวจคนเข้าเมือง และรับสัมภาระเรียบร้อย จากนั้นนำท่านเดินทางสู่ร้านอาหาร

กลางวัน รับประทานกลางวัน ณ ภัตตาคาร (1)

นำท่านเดินทางสู่ **สวนน้ำตกคุณหมิง** สวนสาธารณะใจกลางเมืองคุณหมิงแห่งนี้เปิดให้ใช้บริการเมื่อปี 2016 ถือเป็นสถานที่ท่องเที่ยวแห่งใหม่และเป็นที่พักผ่อนหย่อนใจยอดฮิตของชาวเมืองคุณหมิงเลยทีเดียว Kunming Waterfall Park หรืออีกชื่อหนึ่งคือ Niulan River Waterfall Park เป็นสวนสาธารณะขนาดใหญ่ที่ใช้เวลาสร้างกว่า 3 ปี ภายในประกอบไปด้วยน้ำตกและทะเลสาบอีก 2 แห่ง ที่สร้างขึ้นด้วยฝีมือมนุษย์ ไฮไลท์ของสวนอย่าง น้ำตกใหญ่ยักษ์นั้น กว้างกว่า 400 เมตร และมีความสูงถึง 12.5 เมตร ถือเป็นน้ำตกฝีมือมนุษย์ที่ยาวติดอันดับของเอเชียเลยทีเดียว



จากนั้นนำท่านชม **วัดหยวนทง** เป็นวัดที่ใหญ่และเก่าแก่ที่สุดของมณฑลยูนนาน ภายในวัดตกแต่งร่มรื่นสวยงาม กลางลานมีสระน้ำขนาดใหญ่ สร้างมาตั้งแต่สมัยราชวงศ์ถังมีอายุยาวนานประมาณ 1,200 กว่าปี แต่การสร้างวัดแห่งนี้ ดูแล้วจะแปลกตากว่าวัดอื่นๆในจีน เพราะปกติแล้วการสร้างวัดของจีนส่วนมากจะต้องสร้างอยู่บนภูเขาแม้แต่วัดหยวนทงที่สร้างแปลกที่สุดในจีนคือสร้างวัดต่ำกว่าภูเขา โดยวิหารจะอยู่ต่ำที่สุด เนื่องจากวัดแห่งนี้ไม่ได้สร้างขึ้นเพื่อเป็นวัดโดยตรงแต่เคยเป็นศาลเจ้าแม่กวนอิมมาก่อน ดังนั้นคำว่า "หยวนทง" จึงเป็นชื่อที่ปรากฏในคัมภีร์ของเจ้าแม่กวนอิม



ค่ำ
ที่พัก รับประทานอาหารค่ำ ณ ภัตตาคาร(2)
JIN JIANG HOTEL หรือเทียบเท่า 4 ดาวจีน

วันที่สอง **นั่งรถไฟความเร็วสูงสู่เมืองแซงกริล่า – วัดซงจ้านหลิน – เมืองโบราณแซงกริล่า**

เช้า รับประทานอาหารเช้า ณ ห้องอาหารโรงแรม (3)
จากนั้นนำท่านเดินทางสู่แซงกริล่า (โดยรถไฟความเร็วสูงชั้น2) อิสระให้ท่านพักผ่อนตามอัธยาศัย



โปรดทราบ...

โปรแกรมมีนั่งรถไฟความเร็วสูง
กรุณาเตรียมกระเป๋าสัมภาระให้ขนาดพอดี
และสะดวกต่อการขึ้น-ลงรถไฟความเร็วสูง



กลางวัน

รับประทานกลางวัน ณ ภัตตาคาร(4) หรือทานบนรถไฟความเร็วสูง

****อาจมีการเปลี่ยนแปลงแจ้งอัปเดตตามตารางเวลารถไฟอีกครั้ง****

นำท่านชม **วัดลามะชงจ้านหลิน** สร้างขึ้นในสมัยราชวงศ์ชิง มีพระลามะจำพรรษาอยู่มากกว่า 700 รูป วัดแห่งนี้ห่างจากเมืองจงเตี้ยนไปทางเหนือ ประมาณ 5 กิโลเมตร มีการสร้างในลักษณะจำลองแบบจากพระราชวังโปตาลา (Potala) ในกรุงลาซา (Lhasa) และนอกจากนี้ยังเป็นวัดนิกายลามะแบบทิเบตที่ใหญ่ที่สุดในมณฑลยูนนานซึ่งมีอายุที่เก่าแก่กว่า 300 ปี

URGENT!
เส้นทางนี้...เดินทางสู่พื้นที่สูงมากกว่า 2,500 เมตรจากระดับน้ำทะเล
เนื่องจากมีความดันอากาศและออกซิเจนลดลง
อาจจะเกิดการแพ้ที่ราบสูงได้ หากมีอาการกรุณารีบแจ้ง
ไกด์หรือหัวหน้าทัวร์



นำท่านชม **เมืองโบราณแซงกริล่า** เป็นศูนย์รวมของวัฒนธรรมชาวทิเบตลักษณะคล้ายชุมชนเมืองโบราณ ทิเบตซึ่งเต็มไปด้วยร้านค้าของคนพื้นเมือง และร้านขายสินค้าที่ระลึกมากมาย



คำ รับประทานอาหารค่ำ ณ ภัตตาคาร (5)
ที่พัก Shu Jin Mu Yun HOTEL หรือ เทียบเท่า 4 ดาวจีน

วันที่สาม เดินทางสู่ยอด ชมวิวยสวยระหว่างการเดินทาง

เช้า รับประทานอาหารเช้า ณ ห้องอาหารโรงแรม (6)
หลังจากนั้นนำท่านเดินทางสู่ยอด ให้ท่านชมวิวยทุ่งหญ้า ภูเขาสวยงามระหว่างการเดินทาง หรือให้ท่านได้พักผ่อนตามอัธยาศัย



กลางวัน รับประทานอาหารกลางวัน ณ ภัตตาคาร(7)
หลังจากนั้นนำท่านเดินทางต่อสู่ยอด ให้ท่านชมวิวยทุ่งหญ้า ภูเขาสวยงามระหว่างการเดินทาง หรือให้ท่านได้พักผ่อนตามอัธยาศัย

คำ รับประทานอาหารค่ำ ณ ภัตตาคาร (8)
ที่พัก RAMADA HOTEL หรือเทียบเท่า 4 ดาวจีน



วันที่สี่ อุทยานยอด(รวมรถบัส+รถกอล์ฟ) – เขาเขี้ยวโนตัวจีเสิน – เขายางม่ายโหยงเสิน – ทุ่งหญ้าลั่วโหยง – ทะเลสาบน้ำนม(รวมรถกอล์ฟ) ****ไม่รวมค่าขี่ม้า****

เช้า รับประทานอาหารเช้า ณ ห้องอาหารโรงแรม (9)



นำท่านเดินทางสู่อุทยานยาดิง(รวมรถบัส+รถกอล์ฟ) หรือ Yading Nature Reserve เป็นสถานที่ขึ้นชื่อเรื่องความสวยงาม ทางธรรมชาติของจีน ตั้งอยู่บนความสูง 4,000 เมตรเหนือระดับน้ำทะเล ในเขตเมืองต้าเจิง นำท่านเที่ยวชมอุทยานยาดิง ดินแดนยาดิงเป็นที่รู้จักของผู้คนในแถบนี้มาอย่างยาวนานนับพันปีแต่ผู้ที่ทำให้โลกภายนอกได้รับรู้ถึงความยิ่งใหญ่และงดงาม ของดินแดนยาดิง นำชมทุ่งหญ้าอัลไพน์ หวง (รวมรถราง / ไม่รวมค่าขี่ม้า) ทุ่งหญ้าเปลี่ยนสีขนาดใหญ่ล้อมรอบด้วย ภูเขา ซึ่ง ที่นี่ สี ามารถมองเห็นทิวของยอดเขาอย่างม้ายโหยงเสิน โดดเด่นเหนือทุ่งหญ้าอัลไพน์ได้อย่างสวยงาม ณ ทุ่งหญ้าอัลไพน์แห่งนี้เต็มไปด้วยลำธารน้อยๆ ประกอบกับวิวอันเป็นที่อกเขาหิมะ ทำให้ท่านต้องหลงมนต์สะกดอยู่ที่นี่โดยไม่ต้องสงสัย

กลางวัน

รับประทานอาหารกลางวัน ณ ภัตตาคาร (ภายในอุทยาน) (10)

จุดชมวิวกูเขาหิมะ 3 พระโพธิสัตว์ชาวทิเบตนับถืออย่างสูง ประกอบด้วย

1. กูเขาเซียนหนายื่อ Xiannairi
2. กูเขาหยางเหมยหย่ง Yangmaiyoung
3. กูเขาเซี่ยโยโตเจีย Xianuoduoji

-วัดซงกู่ วัดทิเบตที่เก่าแก่ขนาดเล็กประมาณ 700 ปี สร้างขึ้นมาตั้งแต่สมัยราชวงศ์ซ่ง ตั้งอยู่บนความสูง 3,880 เมตร เหนือระดับน้ำทะเล ตั้งอยู่เชิงเขาเซียนหนายื่ออื่นภายในเขตอนุรักษ์ธรรมชาติยาดิง

-ทะเลสาบไข่มุก (Pearl Lake) เป็นทะเลสาบสีเขียวมรกตขนาดใหญ่ล้อมรอบด้วยภูเขาที่เต็มไปด้วยต้นสนและยังมีฉากหลังเป็นภูเขาศักดิ์สิทธิ์ที่ปกคลุมด้วยหิมะ

-ทะเลสาบน้ำนม (Milk Lake) 1 ใน 3 ทะเลสาบศักดิ์สิทธิ์ที่ยิ่งใหญ่สุดของยาดิง เป็นทะเลสาบผืนน้ำสีฟ้าครามมีทะเลสาบเป็นทุ่งหญ้าอัลไพน์ส่วนด้านนอกล้อมรอบด้วยภูเขา และธารน้ำแข็งที่ปกคลุมด้วยหิมะ **ไม่รวมค่าขี่ม้า**

ค่ำ

รับประทานอาหารค่ำ ณ ภัตตาคาร (11)

ที่พัก

RAMADA HOTEL หรือเทียบเท่า 4 ดาวจีน



วันที่ห้า ช่องแคบเสื่อกระโจน(รวมบันได-ขึ้นลง) – เดินทางสู่ลี่เจียงโดยรถ – สระมั่งกรดำ – เมืองโบราณลี่เจียง

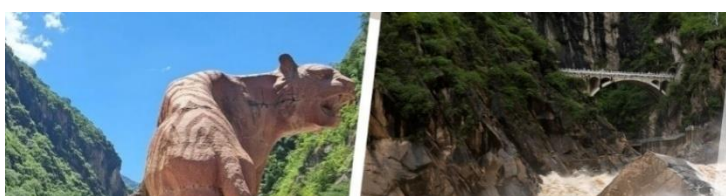
เช้า รับประทานอาหารเช้า ณ ห้องอาหารโรงแรม (12)

จากนั้นเดินทางไปเมืองจางเตี้ยน “แซงกริลล่า” อยู่ทางทิศตะวันออกเฉียงเหนือ ของมณฑลยูนนาน ติดต่อกับอาณาเขตทิเบต ห่างจากนครคุนหมิงถึง 700 ก.ม. มีทัศนียภาพงดงาม จึงได้ชื่อว่า “ดินแดนแห่ง ความฝัน” นำท่านเดินทางทะเลสาบนาผาไห่ ซึ่งมีทิวทัศน์สวยงามบรรยากาศดีอยู่ทาง ทิศตะวันออกเฉียงเหนือ 35 กิโลเมตร ทะเลสาบที่ราบสูงกว่าระดับน้ำทะเล ประมาณ 3,500 กว่าเมตร ซึ่งทะเลสาบแห่งนี้มีเนื้อที่ 2.5 ตารางกิโลเมตร

กลางวัน

รับประทานอาหารกลางวัน ณ ภัตตาคาร (13)

นำท่านชมช่องแคบเสื่อกระโจน (รวมบันไดเลื่อนขึ้น-ลง) เป็นช่องหุบเขาเหนือแม่น้ำแยงซี ช่องหุบเขานี้ความยาว 15 กิโลเมตร ตั้งอยู่ในบริเวณที่แม่น้ำไหลผ่านระหว่างภูเขาหิมะมังกรหยกที่สูง 5,596 เมตร และภูเขาหิมะฮาปา สูง 5,396 เมตร ซึ่งเป็นบริเวณที่น้ำไหลเชี่ยวและอยู่ใต้หน้าผาสูง 2,000 เมตร ตามตำนานกล่าวว่า มีเสือตัวหนึ่งได้หนีการตามล่าจากนายพราน โดยกระโดดข้ามแม่น้ำที่จุด ที่แคบที่สุด (กว้าง 25 เมตร) จึงเป็นที่มาของชื่อของช่องเขาแห่งนี้



สระมั่งกรดำ ชมความงดงามของอุทยานที่กว้างใหญ่และน้ำในบึงที่ใสสะอาดมากจนสามารถสะท้อนภาพทิวทัศน์ของภูเขาหิมะให้เห็นได้อย่างชัดเจน



จากนั้นนำท่านชม เมืองโบราณลี่เจียง “ลี่เจียงกุ๋เจิง” ชมชีวิตความเป็นอยู่แบบโบราณที่ยังคงหลงเหลือให้ได้พบเห็น ในเมืองนี้ภายในเมืองโบราณมีร้านของฝากของที่ระลึกมากมายและเมืองนี้ได้รับประกาศจากองค์การยูเนสโกให้เป็น “เมืองมรดกโลก”



ค่ำ
ที่พัก

รับประทานอาหารค่ำ ณ ภัตตาคาร (14) **เมนูพิเศษ..สุกี้ปลาแซลมอน**
FENG HUANG HOTEL หรือเทียบเท่า 4 ดาวจีน

วันที่หก **นั่งรถไฟความเร็วสูงสู่คุนหมิง – ประตุม้าทองไถ่หยก – ซ้อมปิ้งถนนคนเดินหนานผิงเจีย – สนามบิน – กรุงเทพฯสุวรรณภูมิ MU9621 (23.00-00.45+1)**

เช้า **รับประทานเช้า ณ ห้องอาหารของโรงแรม (15)**
นำท่านนั่งรถไฟความเร็วสูงสู่คุนหมิง อิสระให้ท่านพักผ่อนตามอัธยาศัย



กลางวัน **รับประทานอาหารกลางวัน ณ ภัตตาคาร (16)**
จากนั้นนำท่านชม **ซุ้มประตูม้าทองและซุ้มประตูไถ่หยก** ซึ่งภาษาจีนเรียกว่าจินหม่าและปี้จีจึงเอาคำย่อ “จินปี้” มา ขนานนามถนนว่าจินปี้ซึ่งก็คือ “ถนน(ม้า)ทอง(ไถ่)มรกต”ซุ้มจินหม่าและซุ้มปี้จีเริ่มสร้างขึ้นในรัชวงศ์เต๋อราชวงศ์หมิง ถึงปัจจุบันนี้มีประวัติร่วม 400 ปี ลวดลายซุ้มจินหม่าปี้จีเป็นตราสัญลักษณ์ของนครคุนหมิงมาตลอด ในถนนย่านการค้า แห่งนี้ เป็นแหล่งเสื้อผ้าแบรนด์เนมทั้งของจีนและต่างประเทศ เครื่องประดับอัญมณีชั้นเยี่ยม ร้านเครื่องดื่ม ร้านอาหาร พื้นเมือง และร้านขายของที่ระลึก ฯลฯ



อิสระข้อปั้ง ถนนคนเดินหนานผิงเจีย หรือถนนจิ้นปู้ลู่อยู่ในใจกลางเมืองคุนหมิง พลาดไม่ได้กับสินค้า **ร้าน POP MART** ที่เป็นที่นิยมในประเทศจีนและชาวไทยเป็นอย่างมาก ให้ท่านได้ลุ้นตัวการ์ตูนที่ชื่นชอบตามอัธยาศัย

ค่า

รับประทานอาหารค่ำ ณ ภัตตาคาร (17)

ได้เวลาอันสมควรนำท่านเดินทางสู่สนามบิน เพื่อทำการเช็คอินและโหลดสัมภาระก่อนบิน

23.00 น.

ออกเดินทางกลับสู่ กรุงเทพฯ โดยเที่ยวบินที่ MU9621

00.45+1 น.

เดินทางถึง ท่าอากาศยานสุวรรณภูมิ โดยสวัสดิภาพและประทับใจ

=====

- โปรแกรมและรายละเอียดของการเดินทางอาจมีการเปลี่ยนแปลงได้ ทั้งนี้ขึ้นอยู่กับภาวะอากาศ และเหตุสุดวิสัยต่างๆ ที่ไม่สามารถคาดการณ์ล่วงหน้าโดยทางบริษัทฯ จะคำนึงถึงผลประโยชน์ และความปลอดภัยของผู้ร่วมเดินทางเป็นสำคัญ

แจ้งเพื่อทราบ เพื่อความปลอดภัยของผู้เดินทาง

เส้นทางนี้มีความเสี่ยงที่จะเกิดอาการ AMS (หรือแพ้ที่ราบสูง) เนื่องจากบางสถานที่อยู่สูงกว่าระดับน้ำทะเลมากกว่า 2xxx เมตร มีออกซิเจนบางเบา และมีความกดอากาศต่ำ อาจจะทำให้ท่านหายใจลำบาก แนะนำควรเคลื่อนไหวร่างกายแบบช้าๆ ใช้ออกซิเจนขณะอยู่ที่ราบสูงและไม่เหมาะสำหรับท่านเป็นโรคหัวใจ, โรคหอบหืด และอาการแพ้พื้นที่ราบสูง ไม่ควรเดินทางหากมีความประสงค์เดินทางกรุณาปรึกษาแพทย์ **แนะนำก่อนเดินทาง พักผ่อนให้เพียงพอ ดูแลสุขภาพร่างกายให้แข็งแรง



สำคัญมาก !!

พาสปอร์ตควรมีอายุ มากกว่า 6 เดือนก่อนเดินทาง

บริษัทฯ สงวนสิทธิ์ไม่สามารถรับผิดชอบ กรณีที่ท่านส่งหนังสือเดินทางหมดอายุหรือผิดเล่ม

กรุณาส่งเอกสารอย่างน้อย 10 วันก่อนเดินทาง



ข้อควรระวัง



ท่านใดที่ต้องออกตัวภายในประเทศ (เครื่องบิน, รถทัวร์, รถไฟ) กรุณาแจ้งเจ้าหน้าที่บริษัททัวร์ให้ทราบและคอนเฟิร์มการเดินทางก่อนทุกครั้ง หากท่านทำการจองตัวเครื่องก่อนที่ท่านจะได้รับการคอนเฟิร์มเดินทางจากบริษัท ทางบริษัทจะไม่รับผิดชอบในทุกกรณี

อัตราค่าบริการรวม

- ค่าตัวเครื่องบินเดินทางไป-กลับ ชั้นประหยัด ตามเส้นทางและสายการบิน รวมถึงค่าภาษีสนามบินที่ระบุในรายการ (น้ำหนักโหลดท่านละไม่เกิน 20 กิโลกรัม / ถูกรับขึ้นเครื่อง 7 กิโลกรัม)
- ค่าที่พักระดับ 4 ดาว (ห้องละ 2 - 3 ท่าน)
- ค่าพาหนะนำเที่ยวตลอดเส้นทาง
- ค่าอาหารตามที่รายการระบุ
- ค่าเข้าชมตามสถานที่ต่าง ๆ ตามที่ระบุในรายการ
- มีไกด์ท้องถิ่นและหัวหน้าทัวร์ไทยนำเที่ยวตลอดเส้นทาง
- ค่าประกันอุบัติเหตุระหว่างการเดินทาง ท่านละ 1 ล้านบาท กรณีรักษาพยาบาล 5 แสนบาท(เงื่อนไขตามกรมธรรม์)**

อัตราค่าบริการไม่รวม

- ค่าน้ำหนักกระเป๋าเดินทางที่เกินจากสายการบินกำหนด
- ค่าธรรมเนียมน้ำมันและภาษีสนามบิน ในกรณีที่สายการบินมีการปรับขึ้นราคา
- ค่าใช้จ่ายส่วนตัว อาทิเช่น ค่าโทรศัพท์, ค่าซักรีด, ค่าอาหารและเครื่องดื่มนอกจากในรายการ
- ค่าภาษีมูลค่าเพิ่ม 7% และภาษีหัก ณ ที่จ่าย 3% (กรณีลูกค้าต้องการใบเสร็จรับเงินแบบเต็มรูปแบบ)
- ค่าสินน้ำใจ(ทิปไกด์) สำหรับมัคคุเทศก์ท้องถิ่น, คนขับรถ ท่านละ 1,500.- บาท/ทริป หัวหน้าทัวร์ขึ้นอยู่กับความพึงพอใจในการบริการ
- ค่าทิปพนักงานยกกระเป๋าที่โรงแรม (ใบละ 5 หยวน ต่อครั้ง) , ค่าทิปต่าง ๆ หากท่านใช้บริการเหล่านั้น
- ค่าดำเนินการคัดกรองตรวจหาเชื้อ RT-PCR หรือ ATK ในกรณีที่ประเทศจีนต้องให้ตรวจ
- ไม่รวมประกันสุขภาพส่วนตัว ท่านสามารถซื้อประกันสุขภาพเพิ่มเติมด้วยตัวท่านเอง
- ค่าวีซ่าจีนสำหรับชาวต่างชาติ 2,000.- บาท (ไม่รวมค่าธรรมเนียม กรณีต้องทำวีซ่าเข้าประเทศจีน)
- ค่าเอกสารเข้าเมืองประเทศจีน ** กรณีที่ประเทศจีนเปลี่ยนนโยบายการเข้าประเทศ (ฟรีค่าธรรมเนียมวีซ่าพาสปอร์ตไทย)

การชำระค่าทัวร์

1. สำรองที่นั่งโดยมัดจำท่านละ 10,000 บาท ภายใน 3 วันหลังทำการจอง

2. ค่าทัวร์ส่วนที่เหลือชำระก่อนวันเดินทางอย่างน้อย 21 วันทำการ

กรณียกเลิกการเดินทางน้อยกว่า 30 วันทำการ บริษัทฯ ขอสงวนสิทธิ์ในการคืนค่ามัดจำ

เงื่อนไขการสำรองที่นั่ง

- กรณียกเลิกการเดินทางน้อยกว่า 30 วันทำการและช่วงวันหยุดยาวหรือวันหยุดเทศกาลกรกฎาคมแจ้งยกเลิกการเดินทางมากกว่า 45 วัน บริษัท ขอสงวนสิทธิ์ในการคืนค่ามัดจำ หรือ หักค่าใช้จ่ายที่เกิดขึ้นจริง
- กรณีท่านไม่ผ่านการอนุมัติวีซ่าของประเทศจีนด้วยเหตุผลใดก็ตาม บริษัท ขอสงวนสิทธิ์ในการคืนค่ามัดจำ หรือ หักค่าใช้จ่ายที่เกิดขึ้นจริง
- หากไม่ชำระมัดจำตามที่กำหนด ขออนุญาตตัดที่นั่งให้ลูกค้าท่านอื่นที่รออยู่
- หากชำระไม่ครบตามจำนวน บริษัทถือว่าท่านยกเลิกการเดินทางโดยอัตโนมัติโดยไม่มีเงื่อนไข
- เมื่อท่านชำระเงินไม่ว่าจะทั้งหมดหรือบางส่วน ทางบริษัทถือว่าท่านได้ยอมรับเงื่อนไขและข้อตกลงต่างๆที่ได้ระบุไว้ทั้งหมดนี้แล้ว
- หากชำระเงินในแต่ละส่วนแล้ว โปรดส่งสำเนาการโอนเงิน มาทางอีเมลล์ของเซลล์ที่ท่านติดต่อ
- ส่งรายชื่อสำรองที่นั่ง ผู้เดินทางต้องส่งสำเนาหนังสือเดินทาง (Passport) ส่งสำเนาหนังสือเดินทางตัวจริง, พร้อมรูปถ่ายแนบคู่ (ตามกฎของการขอวีซ่าจีนในหัวข้อด้านล่าง) // [หากไม่ส่งสำเนาหนังสือเดินทาง (Passport) มาให้ ทางบริษัท ขอสงวนสิทธิ์ไม่รับผิดชอบค่าเสียหายอันเกิดจากความผิดพลาดจากการสะกดชื่อ-นามสกุล และอื่นๆ เพื่อให้ในการจองตัวเครื่องบินทั้งสิ้น

หมายเหตุ

- กรณีผู้ร่วมคณะยินดีที่จะเดินทางน้อยกว่า 15 ท่าน ทางบริษัทสงวนสิทธิ์ ไม่มีหัวหัวหน้าทัวร์ (มีไกด์ท้องถิ่นตลอดการเดินทาง)
- กรณีเจ้าหน้าที่ตรวจคนเข้าเมืองของประเทศนั้น ๆ ปฏิเสธการเข้า-ออก ด้วยเหตุผลใดก็ตาม ถือเป็นเหตุผลซึ่งอยู่นอกเหนืออำนาจและความรับผิดชอบ ทางบริษัท ขอสงวนสิทธิ์ที่จะไม่คืนเงินทั้งหมดหรือบางส่วน
- กรณีเทศกาลที่ต้องมีการยืนยันที่นั่งกับทางสายการบิน และทางโรงแรม โดยการผ่านตัวแทนทั้งในและต่างประเทศ รวมถึงเที่ยวบินพิเศษและเที่ยวบินเหมาลำทางบริษัท ขอสงวนสิทธิ์ในการไม่คืนเงินทั้งหมดหรือบางส่วน
- บริษัท ขอสงวนสิทธิ์ที่จะไม่รับผิดชอบต่อค่าใช้จ่ายใด ๆ ในกรณีที่เกิดเหตุสุดวิสัยที่บริษัทไม่สามารถควบคุมได้ เช่น การยกเลิกไฟล์ทบิน เปลี่ยนตารางเวลาบิน หรือล่าช้าของสายการบิน, อุบัติเหตุ, ภัยธรรมชาติ, การนัดหยุดงาน, การจลาจล หรือสิ่งของสูญหายตามสถานที่ต่าง ๆ
- บริษัท ขอสงวนสิทธิ์ที่จะเปลี่ยนแปลงราคาโดยมีต้องแจ้งให้ทราบล่วงหน้า ในกรณีที่มีการขึ้นลงของเงินตราต่างประเทศ และจากการปรับขึ้นค่าน้ำมันของสายการบิน
- บริษัท ขอสงวนสิทธิ์ในการเปลี่ยนแปลงรายการท่องเที่ยวได้ตามความเหมาะสม ทั้งนี้จะยึดถือผลประโยชน์ของคณะผู้เดินทางเป็นสำคัญและบริษัท ยังคงรักษามาตรฐานการบริการเช่นเดิม
- บริษัท ขอสงวนสิทธิ์เมื่อท่านเดินทางไปพร้อมคณะ แล้วท่านงดใช้บริการใด หรือไม่เดินทางพร้อมคณะถือว่าท่านสละสิทธิ์ ไม่อาจเรียกร้องค่าบริการ และเงินคืน ไม่ว่าจะกรณีใด ๆ ทั้งสิ้นและทางบริษัท จะขอเรียกเก็บค่าใช้จ่ายท่านเป็นจำนวน 400 หยวน / วัน / คน

□ บริษัทฯ ขอสงวนสิทธิ์เลื่อนการเดินทางในกรณีที่มีผู้ร่วมคณะเป็นผู้ใหญ่ไม่ครบจำนวนตามที่แจ้งไว้



แจ้งเพื่อทราบ

กรณีที่ลูกค้าจองทัวร์และชำระมัดจำแล้วถือว่าท่าน
ได้ยอมรับในข้อความและเงื่อนไขที่บริษัทแจ้งข้างต้น