



เที่ยวจีน
ฟรี..วีซ่า

มหัศจรรย์

BEIJING

vietjetair.com

BT-PEK12_VZ

6 วัน | 4 คืน

POP LAND X UNIVERSAL STUDIOS BEIJING



แวะจับ POP MART ART TOY สุดฮิต!!

21,999.-

ราคาเริ่มต้น

ชมกำแพงเมืองจีน 1 ใน 7 สิ่งมหัศจรรย์ของโลก
สัมผัสวัฒนธรรมโบราณ ถนนหนานไหลวกู่เซียง
อิสระ: 1 วัน เลือกช้อปปิ้งที่ POP MART หรือ POP LAND



เมืองใต้ดินหวงฝูจิ่ง

พระราชวังฤดูร้อน

📅 **เดินทาง : ก.ย.-ธ.ค. 67**

🧳 **ฟรี!!**
บ้านพักกระเป๋า

★★★★
🏨 พักโรงแรมดี
4 ดาว

🍴 **อาหาร**
9 มื้อ

เที่ยวจีน
ฟรี..วีซ่า

มหัศจรรย์

BEIJING

vietjet.air.com

BT-PEK12_VZ

6 วัน | 4 คืน

POP LAND X UNIVERSAL STUDIOS BEIJING



แวะจุ่ม POP MART
ART-TOY สุดฮิต!!

21,999.-

ราคา
เริ่มต้น

ชมกำแพงเมืองจีน 1 ใน 7 สิ่งมหัศจรรย์ของโลก
สัมผัสวัฒนธรรมโบราณ ถนนหนานไหลวกูเซียง
อิสระ: 1 วัน เลือกซื้อยูนิเวอร์แซล หรือ POP LAND

เดินทาง : ก.ย.-ธ.ค. 67

เมืองใต้ดินหวังฝูจิ่ง

พระราชวังฤดูร้อน

ฟรี!!
บ้านพักกระเป๋า

★★★★
พักโรงแรมดี
4 ดาว

อาหาร
9 มื้อ

BEIJING

POP LAND X UNIVERSAL STUDIOS BEIJING

- ชมกำแพงเมืองจีน 1 ใน 7 สิ่งมหัศจรรย์ของโลก
- เกี่ยวชมพระราชวังฤดูร้อน
- อิสระ 1 วัน เลือกช้อปปิ้งในเวสต์เชลหรือ POP LAND



เมืองใต้ดินหวังฟูจิ่ง



พระราชวังฤดูร้อน

เดินทางโดย : สายการบินเวียดนามเจ็ท



อาหาร : 9 มื้อ



โรงแรม : 4 ดาว



"ได้เวลา เวียดนามเจ็ท"

vietjet air

FLIGHT : VZ3718

BKK 19:15 → PKX 01:10

vietjetair.com

FLIGHT : VZ3719

PKX 02:15 → BKK 06:10

วันที่	รายการทัวร์	อาหาร			โรงแรม
		เช้า	กลางวัน	เย็น	
1	• สนามบินสุวรรณภูมิ • สนามบินเป่ย์ต้าซิง เมืองปักกิ่ง				BEIJING JINGLIN HOTEL หรือเทียบเท่าระดับ 4 ดาว
2	• จัตุรัสเทียนอันเหมิน • สวนจิ่งซาน • ถนนหนานโหลวกู่เซียง • ร้านไข่มุก • ถนนโบราณเฉียนเหมิน • ร้านหนังสือ Page One	✓	✓	✓	BEIJING JINGLIN HOTEL หรือเทียบเท่าระดับ 4 ดาว
3	• ร้านบัวหิมะ • กำแพงเมืองจีน (ด้านจู่หย่งกวน) • ร้านย่างพารา • ถนนคนเดินหวังฟูจิ่ง • เมืองโบราณใต้ดิน	✓	✓	✓	BEIJING JINGLIN HOTEL หรือเทียบเท่าระดับ 4 ดาว
4	• อิสระท่องเที่ยวตามอัธยาศัย (ไม่มีบริการรถรับ-ส่ง) หรือเลือกซื้อบัตรยูนิเวอร์แซลหรือ POP LAND	✓			BEIJING JINGLIN HOTEL หรือเทียบเท่าระดับ 4 ดาว
5	• ร้านหยก • พระราชฤดูร้อน อวี๋เทอหยวน • ศูนย์การค้าซานหลี่ถุน • สนามบินเป่ย์ต้าซิง	✓	✓		
6	• สนามบินเป่ย์ต้าซิง • สนามบินสุวรรณภูมิ กรุงเทพฯ				

โปรแกรมการเดินทาง 6 วัน 4 คืน : เดินทางโดยสายการบินไทยเวียดเจ็ทแอร์

vietjet
All.com

BKK	→	PKX
เที่ยวบิน	ออก	ถึง
VZ3718	19.15	01.10

PKX	→	BKK
เที่ยวบิน	ออก	ถึง
VZ3719	02.15	06.10

วันแรก สนามบินสุวรรณภูมิ • สนามบินเป่ย์ต้าซิง เมืองปักกิ่ง

๑๐ | ๑๐ | (-/-/-)

16.00 น. พร้อมกันที่ สนามบินสุวรรณภูมิ อาคารผู้โดยสารขาออก ชั้น 4 นำคณะเชคอิน ณ เคาน์เตอร์สายการบินไทยเวียดเจ็ท (VZ) โดยมีเจ้าหน้าที่จากบริษัทฯ คอยอำนวยความสะดวก



หมายเหตุ

เนื่องจากตัวเครื่องบินของคณะเป็นตัวสุ่มระบบ **Random** ไม่สามารถล็อกที่นั่งได้ ที่นั่งอาจจะไม่ได้นั่งติดกัน และไม่สามารถเลือกช่วงที่นั่งบนเครื่องบินได้ในคณะ ซึ่งเป็นไปตามเงื่อนไขสายการบิน

19.15 น. ออกเดินทางสู่ เมืองปักกิ่ง ประเทศจีน โดยเที่ยวบินที่ **VZ3718 (ไม่มีบริการอาหารบนเครื่อง)**
 01.10 น. เดินทางถึง สนามบินเป่ย์จิงต้าซิง ประเทศจีน ผ่านพิธีการตรวจคนเข้าเมืองเป็นที่เรียบร้อยแล้ว (เวลาท้องถิ่นที่จีน เร็วกว่าประเทศไทย 1 ชั่วโมง กรุณาปรับเวลาของท่านเพื่อความสะดวกในการนัดหมาย) หลังผ่านขั้นตอนการตรวจคนเข้าเมือง และตรวจรับสัมภาระเรียบร้อยแล้ว ยินดีต้อนรับทุกท่านสู่ สาธารณรัฐประชาชนจีน
 จากนั้น พักที่ BEIJING JINGLIN HOTEL หรือระดับเทียบเท่า ★★★★★

วันที่สอง จัตุรัสเทียนอันเหมิน • สวนจิงซาน • ถนนหนานโหลวกู่เซียง • ร้านไข่มุก • ถนนโบราณเฉียนเหมิน • ร้านหนังสือ Page One

🕒 (เช้า/กลางวัน/เย็น)

เช้า 🕒 บริการอาหารเช้า ณ ห้องอาหารโรงแรม

จากนั้น

ชมความยิ่งใหญ่ **จัตุรัสเทียนอันเหมิน** หนึ่งในจัตุรัสที่มีชื่อเสียงที่สุดในโลก มีความสำคัญในวัฒนธรรมที่ยิ่งใหญ่ ถือเป็นสัญลักษณ์และที่ตั้งของเหตุการณ์สำคัญมากมายในประวัติศาสตร์จีน จัตุรัสเทียนอันเหมินเป็นจัตุรัสที่มีขนาดใหญ่ที่สุดในโลก และย้อนรอยอารยธรรมสุดยิ่งใหญ่



และนำท่านสู่ **สวนจิงซาน** สวนขนาดใหญ่ที่ตั้งอยู่ทางทิศเหนือของพระราชวังกู้กง สร้างขึ้นในสมัยจักรพรรดิหย่งเล่อ ราชวังหมิง องค์กรเดียวกับที่ดำริให้สร้างพระราชวังกู้กง โดยภูเขานี้ถูกสร้างให้มียอดเขา 5 ยอดแทนธาตุทั้ง 5 คือ ทอง น้ำ ไม้ ไฟ ดิน ตามหลักฮวงจุ้ย ด้านบนเขามีการสร้างศาลา

ไว้ซึ่งสามารถชมวิว พระราชวังกู้กง และด้านล่างมีโซนของสวนดอกไม้ สวนหินแกรนิต และแท่นจารึก เป็นต้น



จากนั้น นำท่านสู่ **ถนนหนานโหลวกู่เซียง** ถนนสายเล็กๆ ที่อยู่ใจกลางเมือง อาคารบ้านเรือนมีอายุหลายร้อยปี ที่ยังได้รับการอนุรักษ์ไว้ให้ท่านได้ชมสถาปัตยกรรมของจีน โดยสองข้างทางประกอบไปด้วยร้านรวงต่างๆ เช่น ร้านอาหาร ร้านขนม ร้านขายของที่ระลึก เป็นต้น

กลางวัน ๑๐ บริการอาหารกลางวัน ณ ภัตตาคาร



จากนั้น นำท่านแวะชม **ร้านไข่มุก** เดินทางสู่ **ถนนโบราณ** **เฉียนเหมิน** ถนนช้อปปิ้งสายวัฒนธรรมที่มีอายุกว่า 600 ปี เดินเล่นชมบรรยากาศความสวยงามของตลาดในช่วงกลางคืน แล่งรวบรวมร้านอาหารตั้งระดับภัตตาคารที่คัดมาแล้ว อาทิ ร้านเปิดปักกิ่ง ร้านเนื้อแกะย่าง ร้านเนื้อย่าง ร้านชา ลิ้มรสอาหารที่มีให้เลือกชิมทั้งแบบจีนดั้งเดิมและแบบสตรีทฟู้ด พร้อมสัมผัสความงามของสถาปัตยกรรมจีนโบราณ สองข้างทางเรียงรายไปด้วยอาคาร 2 ชั้น ทรงจีนโบราณผสมกลิ่นอายตะวันตก ซึ่งถูกดัดแปลงให้เป็นร้านค้าต่างๆ มากมาย และแวะถ่ายรูป **ร้านหนังสือ Page One** ร้านหนังสือที่สวยงามที่สุดแห่งหนึ่งในปักกิ่ง ออกแบบโดยดีไซเนอร์ชั้นนำ มีหลังคาประดับดาวสวยงาม เปิดตลอด 24 ชั่วโมง



คำ ๑๑ บริการอาหารเย็น ณ ภัตตาคาร

จากนั้น พักที่ **BEIJING JINGLIN HOTEL** หรือระดับเทียบเท่า ★★★★★

วันที่สาม ร้านบัวหิมะ • กำแพงเมืองจีน (ด้านจูหย่งกวน) • ร้านยางพารา • ถนนคนเดินหวังฟูจิง • เมืองโบราณไต้ดิน

๑๑ (เช้า/กลางวัน/เย็น)

เช้า ๑๑ บริการอาหารเช้า ณ ห้องอาหารโรงแรม

จากนั้น นำท่านแวะชม **ร้านบัวหิมะ** ชมความอลังการของ 1 ใน 7 สิ่งมหัศจรรย์ของโลกยุคโบราณ **กำแพงเมืองจีน** สิ่งก่อสร้างสุดยิ่งใหญ่ที่ผู้คนทั่วทุกมุมโลกต่างใฝ่ฝันที่จะได้มาเยือนสักครั้งในชีวิต กำแพงหินที่ทอดตัวยาวพาดผ่านหลากหลายสภาพภูมิอากาศ ทั้งทะเลทราย ทุ่งหญ้า ภูเขา จากฝั่งตะวันออกไปยังฝั่งตะวันตกของประเทศจีน ระยะทางความยาวประมาณ 21,196 กิโลเมตร กำแพงเมืองจีนถูกแบ่งออกเป็นหลายเส้นทาง หนึ่งในเส้นทางที่ได้รับความนิยมมากที่สุด **ด้านจูหยง**

กวน ที่ขึ้นชื่อในเรื่องของความงามของทิวทัศน์กำแพงเมืองจีน ตั้งอยู่บนภูเขาสูงใหญ่สลับไปมา และมีป้อมปราการอายุนับร้อยปีที่เปิดให้นักท่องเที่ยวได้เข้าชม



กลางวัน ๑๐ | บริการอาหารกลางวัน ณ ภัตตาคาร มือพิเศษ..สุกิมองโกล

จากนั้น แวะชม **ร้านยาพารา** นำทุกท่านสู่ **ถนนหวังฟูจิง** ตลาดถนนคนเดินทางแห่งกรุงปักกิ่งที่รวบรวมสินค้าอันหลากหลาย ไม่ว่าจะเป็นข้าวของเครื่องใช้ เสื้อผ้า และอาหารที่ขึ้นชื่อยอดนิยมของชาวจีน ไปจนถึงอาหารแปลกตาที่หารับประทานยาก ถือได้ว่า เป็นหนึ่งในเอกลักษณ์ และสีสันอันคึกคักของถนนหวังฟูจิง โดยสถานที่ไฮไลท์ที่ห้ามพลาด ถนนอาหารแปลก เป็นตรอกเล็กๆ ที่เปิดเฉพาะช่วงกลางคืน มีสารพัดอาหารแปลกๆ มากมาย อาทิ ตะขาบ แมงป่อง ปลาดาว ม้าน้ำ หอยเม่น ซึ่งคนจีนเชื่อว่าเป็นอาหารที่บำรุงร่างกาย นอกจากนี้ ยังมีร้านขาย **“ขนมปังถังหูลู่”** ขนมหวานโบราณยอดนิยมของชาวจีนนั่นเอง



ลงบันไดเลื่อนภายในห้างหวังฝูจิ่ง เดินชม **เมืองโบราณไต้ดิน** จำลองกรุงปักกิ่งในช่วงของทศวรรษที่ 1980 และ 1990 ภายในเมืองโบราณท่านจะได้ชม สถานีรถไฟเก่า หัวรถจักรดีเซล Dongfeng ทดลองผลิตในปี 1958 และเริ่มผลิตในปี 1963 เป็นหนึ่งในหัวรถจักรดีเซลที่ใช้กับการรถไฟของจีน และเป็นรุ่นตัวแทนของหัวรถจักรดีเซลขับเคลื่อนด้วยไฟฟ้ารุ่นแรกในจีน สตูดิโอถ่ายภาพ สตูดิโอวิดีโอ สหกรณ์ ร้านแผ่นเสียง ซ่อมเครื่องใช้ในบ้าน ตรอกเก่า เป็นจุดเช็คอินใหม่ให้ท่านได้เลือกถ่ายรูป





คำ
จากนั้น

๑๐ บริการอาหารเย็น ณ ภัตตาคาร
พักที่ BEIJING JINGLIN HOTEL หรือระดับเทียบเท่า ★★★★★

วันที่สี่

อิสระท่องเที่ยวตามอัธยาศัย (ไม่มีบริการรถรับ-ส่ง) หรือเลือกซื้อบัตรยูนิเวอร์แซลหรือ POP LAND

๑๐ (เช้า/-/-)

เช้า

๑๐ บริการอาหารเช้า ณ ห้องอาหารโรงแรม

จากนั้น

อิสระท่องเที่ยวตามอัธยาศัย (ไม่มีบริการรถรับ-ส่ง) สามารถเลือกซื้อบัตรสวนยูนิเวอร์แซลหรือ POP LAND แบบ One Day Trip หรือเดินทางไปยังสถานที่ท่องเที่ยวอื่นๆ ที่น่าสนใจ โดยมีหัวหน้าทัวร์ให้คำแนะนำในการเดินทางท่องเที่ยว



เลือกซื้อบัตรสวนสนุก UNIVERSAL STUDIO BEIJING RESORT สวนสนุกยูนิเวอร์แซลที่ใหญ่ที่สุดในเอเชีย นับเป็นดินแดนแห่งความสุขแห่งใหม่ที่ประเทศจีน อาณาจักรแห่งความสนุกแบ่งออกเป็นทั้งหมด 7 โซนด้วยกัน ได้แก่

- *The Wizarding World of Harry Potter*
- *Transformer Metrobase*
- *Kung Fu Panda Land of Awesomeness*
- *Hollywood*
- *Water World*
- *Minion Land*
- *Jurassic World Isar Nablur*

→ บัตรรวมเครื่องเล่นสวนสนุกยูนิเวอร์แซล 800 หยวน/ท่าน สามารถเดินทางได้โดยสารสาธารณะ ทางหัวหน้าทัวร์จะคอยแนะนำการเดินทางให้ทุกท่าน (กรณีเลือกซื้อเกิน 10 ท่าน รวมรถรับ-ส่ง)

หรือ **เลือกซื้อบัตร สวนสนุกป๊อบแลนด์** สวนสนุกแห่งใหม่ล่าสุดที่กำลังได้รับความนิยมในปีนี้ ตื่นตาตื่นใจกับกิจกรรมต่างๆ ภายในสวนแห่งนี้แบ่งออกเป็นสี่ส่วนหลัก ได้แก่ Pop Street, Labubu Adventure Forest, Lakeside District และจุดเด่นของสวนสนุกอย่าง Molly's Castle จะได้พบกับ The Conjuring Universe รุ่นลิมิเต็ดเอ디션 นอกจากนี้ POP LAND ได้ปรับปรุงสวนสาธารณะ Chaoyang Park ที่ใหญ่ที่สุดในกรุงปักกิ่ง ประเทศจีน ให้กลายเป็นพื้นที่พักผ่อนและความบันเทิงที่เต็มไปด้วยตัวละครอันเป็นที่รัก เช่น Molly, Labubu, Dimoo และอีกมากมาย



→ บัตรรวมเครื่องเล่นสวนสนุก POP LAND 350 หยวน/ท่าน สามารถเดินทางได้โดยสารสาธารณะ ทางหัวหน้าทัวร์จะคอยแนะนำการเดินทางให้ทุกท่าน (กรณีเลือกซื้อเกิน 10 ท่าน รวมรถรับ-ส่ง)

จากนั้น พักที่ BEIJING JINGLIN HOTEL หรือระดับเทียบเท่า ★★★★★

วันที่ห้า ร้านหยก • พระราชฤดูร้อน อวีเหอหยวน • ศูนย์การค้าซานหลี่ถุน • สนามบินเป่ย์ต้าซิง

๑๐ (เช้า/กลางวัน/-)

เช้า ๑๐ บริการอาหารเช้า ณ ห้องอาหารโรงแรม



จากนั้น นำท่านชม **ร้านหยก** และเยี่ยมชมสถาปัตยกรรมจีนโบราณ **พระราชวังฤดูร้อน “อวีเหอหยวน”** ได้รับการกล่าวขานว่าเป็นพระราชวังของจักรพรรดิจีนที่ได้รับการอนุรักษ์ไว้อย่างสมบูรณ์ที่สุดในโลก มีชื่อเสียงในด้านเทคนิคการจัดสวนผสมผสานที่ใหญ่ที่สุดในโลก และมีภูมิทัศน์กับธรรมชาติที่เข้ากันได้อย่างลงตัว ตัวพระตำหนักตั้งอยู่บนเนินเขาริมทะเลสาบคุนหมิง ซึ่งในทะเลสาบมีเกาะเล็กๆ ที่มีสะพานหิน 17 โค้งอันสวยงามเลื่องชื่อ สถาปัตยกรรมและภูมิทัศน์ภายในราชวังประกอบไปด้วย สวนพฤกษชาติที่ร่มรื่น พระที่นั่ง เก๋งจีน รวมถึงสถาปัตยกรรมดั้งเดิมกว่า 100 แห่ง ได้แก่ พระตำหนัก ระเบียง วัด เจดีย์ ศาลาริมน้ำ ทางเดินที่มีหลังคาสไตร์จีนโบราณ สะพานหิน และเรือหินอ่อน (Marble Boat) ที่มีชื่อเสียง โดยสิ่งเหล่านี้ถูกสร้างขึ้นโดยฝีมือมนุษย์ทั้งสิ้น

กลางวัน ☉ บริการอาหารกลางวัน ณ ภัตตาคาร **มือพิเศษ!!** เมนู เปิดปักกิ่ง



จากนั้น นำท่านสู่ **ศูนย์การค้า ซานหลี่ถุน** ย่านวัยรุ่นสุดชิคของปักกิ่ง เต็มไปด้วยช้อปปิ้งแบรนด์เนมต่างๆ ทั้งไฮเอนด์ และโลคัลแบรนด์ นอกจากนี้ยังมีในส่วนของร้านอาหาร ค่าเช่า **CHINA** 2 ชั่วโมง ย่านนี้จึงเป็นเหมือนสยามสแควร์ของไทย



เย็น อีระอาหารเย็นเพื่อความสะดวกในการท่องเที่ยว

ได้เวลาสมควรนำท่านเดินทางสู่สนามบิน

วันที่หก สนามบินเป่ินต้าซิง • สนามบินสุวรรณภูมิ กรุงเทพฯ

☉ (-/-/-)

02.15 น. ออกเดินทางสู่ **สนามบินสุวรรณภูมิ** โดย **เที่ยวบินที่ VZ3719** (ไม่มีบริการอาหารบนเครื่อง)

06.10 น. เดินทางถึงกรุงเทพฯ โดยสวัสดิภาพ พร้อมความประทับใจไม่รู้ลืม



อัตราค่าบริการและเงื่อนไขรายการท่องเที่ยว

มหัศจรรย์ ...จีน ปักกิ่ง กำแพงเมืองจีน (อิสระ 1 วัน) 6 วัน 4 คืน

วันเดินทาง	ราคาผู้ใหญ่ พัก 2-3 ท่าน	ราคาเด็ก อายุต่ำกว่า 20 ปี	ราคาไม่รวม ตัวเครื่องบิน	พักเดี่ยว (ชำระเพิ่ม)
11-16 กันยายน 2567	21,999	24,999	16,999	5,000
18-23 กันยายน 2567	21,999	24,999	16,999	5,000
08-13 ตุลาคม 2567 วันสวรรคต ร.9	24,999	27,999	19,999	5,000
10-15 ตุลาคม 2567 วันสวรรคต ร.9	25,999	28,999	20,999	5,000
15-20 ตุลาคม 2567	24,999	27,999	19,999	5,000
18-23 ตุลาคม 2567 วันปิยะมหาราช	25,999	28,999	20,999	5,000
23-28 ตุลาคม 2567 วันปิยะมหาราช	25,999	28,999	20,999	5,000
25-30 ตุลาคม 2567	24,999	27,999	19,999	5,000
29 ตุลาคม-03 พฤศจิกายน 2567	24,999	27,999	19,999	5,000
01-06 พฤศจิกายน 2567	23,999	26,999	17,999	5,000
05-10 พฤศจิกายน 2567	23,999	26,999	17,999	5,000
07-12 พฤศจิกายน 2567	23,999	26,999	17,999	5,000
12-17 พฤศจิกายน 2567	23,999	26,999	17,999	5,000
14-19 พฤศจิกายน 2567	23,999	26,999	17,999	5,000
19-24 พฤศจิกายน 2567	23,999	26,999	17,999	5,000
26 พฤศจิกายน-01 ธันวาคม 2567	23,999	26,999	17,999	5,000

03-08 ธันวาคม 2567 วันพ่อแห่งชาติ	26,999	29,999	21,999	5,000
05-10 ธันวาคม 2567 วันพ่อแห่งชาติ+วันรัฐธรรมนูญ	26,999	29,999	21,999	5,000
10-15 ธันวาคม 2567	25,999	28,999	20,999	5,000
17-22 ธันวาคม 2567	25,999	28,999	20,999	5,000

ค่าทิปคนขับรถ และมัคคุเทศก์ท้องถิ่น
ท่านละ 1,500 บาท/ทริป/ลูกทัวร์ 1 ท่าน

** ทิปหัวหน้าทัวร์ตามความพึงพอใจในบริการของท่าน **

ราคา INFANT (อายุไม่ถึง 2 ปี บริบูรณ์ ณ
วันเดินทางกลับ) ท่านละ **10,000 บาท**
อัตรานี้รวมรายการทัวร์ และตั๋วเครื่องบินแล้ว

โปรดอ่านอย่างละเอียด:

- เนื่องจากห้องพักของโรงแรมในประเทศจีนนั้น มีห้องพักประเภท DOUBLE ROOM (DBL) ค่อนข้างจำกัด หากลูกค้ามีความประสงค์จะพักห้องประเภทนี้ กรุณาแจ้งเจ้าหน้าที่ล่วงหน้าก่อนทำการจองเท่านั้น
- บริษัทฯ จะยึดประเภทห้องพักตามใบจองจากบริษัทเอเจนซีที่ท่านทำการจองทัวร์มาเท่านั้น หากมีการปรับเปลี่ยนห้องพักในระยะเวลาใกล้วันเดินทาง บริษัทฯ ขอสงวนสิทธิ์เปลี่ยนแปลงประเภทห้องพัก หรือเรียกเก็บค่าใช้จ่ายเพิ่มเติม
- โรงแรมที่ระบุในรายการทัวร์เป็นเพียงโรงแรมที่นำเสนอเบื้องต้นเท่านั้น ซึ่งอาจจะมีการเปลี่ยนแปลง แต่โรงแรมที่เข้าพักจะเป็นระดับเดียวกันเท่านั้น ตามมาตรฐานโรงแรมประเทศจีน
- โปรแกรมที่มีการเดินทางด้วยรถไฟความเร็วสูง กรณีเปลี่ยนแปลงคนเดินทางจะต้องทำการออกตั๋วรถไฟความเร็วสูงใหม่เท่านั้น ไม่สามารถเปลี่ยนแปลงชื่อผู้เดินทางได้ทุกกรณี
- ไม่มีราคา JOINLAND เนื่องจากเป็นเที่ยวบินแบบเหมาลำ (Charter Flight) กรณียกเลิกการเดินทางไม่สามารถคืนค่าตั๋วเครื่องบินได้ทุกกรณี
- โปรแกรมทัวร์ไม่รวมค่าวีซ่า ทางบริษัทฯ ขอสงวนสิทธิ์ไม่หักคืนค่าวีซ่าทุกกรณี เนื่องจากทางรัฐบาลไทย-จีนประกาศยกเลิกวีซ่า (ตั้งแต่ 1 มี.ค. 67 เป็นต้นไป) หากมีการเปลี่ยนแปลงจะยึดตามเงื่อนไขท้ายรายการระบุ**
- ข้อความสำคัญ!** พาสปอร์ตต้องมีอายุการใช้งาน **ไม่ต่ำกว่า 6 เดือน** นับจากวันที่เดินทางกลับเข้าประเทศไทย และมีหน้าว่างสำหรับลงตราประทับวีซ่า และประทับตราเข้า-ออกประเทศ **อย่างน้อย 2 หน้าเต็ม**

ข้อความสำคัญโปรดอ่านอย่างละเอียด



”

ตามนโยบายการการท่องเที่ยวของประเทศจีน ผู้เดินทางจะต้องมีการเข้าชมสินค้าของทางรัฐบาลคือ *ที่ระบุไว้ในรายการทัวร์ทั้งหมด* ซึ่งทางบริษัทฯจำเป็นต้องระบุไว้ หากจะซื้อหรือไม่ซื้อ ขึ้นอยู่กับความพึงพอใจของท่าน (ใช้เวลาแต่ละร้านไม่เกิน 90 นาที)

”

หากท่านใดไม่เข้าร้านดังกล่าวจะต้องจ่ายค่าทัวร์เพิ่ม เนื่องจากมีผลต่อราคาทัวร์ทางบริษัทฯของสงวนสิทธิ์คิดค่าดำเนินการเป็นเงิน 400 หยวน/ร้าน และทางบริษัทฯจะขอถือว่าท่านรับทราบ และยอมรับเงื่อนไขดังกล่าวแล้ว

”

เนื่องจากทัวร์ครั้งนี้มีจุดประสงค์เพื่อเดินทางท่องเที่ยวเป็นหมู่คณะเท่านั้น หากต้องการแยกตัวออกจากคณะเดินทาง ทางบริษัทฯของสงวนสิทธิ์ คิดค่าดำเนินการแยกท่องเที่ยวเป็นเงิน 1,000 หยวน/วัน



เงื่อนไขการสำรองที่นั่งและการยกเลิกทัวร์



เอกสารที่ใช้ประกอบการเดินทาง

- เอกสารรับรองการได้รับวัคซีนป้องกันโควิด 19 จำนวน 2 เข็มขึ้นไป หรือใบรับรองผลการตรวจโควิด RT-PCR (ในกรณีที่ยังไม่ได้รับวัคซีน)

การจองทัวร์

- กรุณาจองทัวร์ล่วงหน้า ก่อนการเดินทาง พร้อมชำระมัดจำ 10,000 บาท ส่วนที่เหลือชำระทันทีก่อนการเดินทางไม่น้อยกว่า 21 วัน มิฉะนั้นถือว่าท่านยกเลิกการเดินทางโดยอัตโนมัติ (ช่วงเทศกาลกรุณาชำระก่อนเดินทาง 30 วัน)

กรณียกเลิก : จอยกรุป

- ยกเลิกก่อนการเดินทาง 45 วันขึ้นไป บริษัทฯ จะคืนเงินมัดจำให้ทั้งหมด โดยหักค่าใช้จ่ายที่เกิดขึ้นจริง ยกเว้นในกรณีวันหยุดเทศกาล, วันหยุดนักขัตฤกษ์ ยกเลิกก่อนการเดินทาง 60 วัน จะคืนเงินมัดจำให้ทั้งหมด โดยหักค่าใช้จ่ายที่เกิดขึ้นจริง (ค่าใช้จ่ายที่เกิดขึ้นจริง อาทิเช่น ค่าตัวเครื่องบิน ค่าโรงแรม ฯลฯ)
- ยกเลิกการเดินทาง 45 วัน ก่อนการเดินทาง หักค่าทัวร์ 50% จากราคาขาย และหักค่าใช้จ่ายที่เกิดขึ้นจริงทั้งหมดไม่ว่ากรณีใดๆ ทั้งสิ้น (ค่าใช้จ่ายที่เกิดขึ้นจริง อาทิเช่น ค่าตัวเครื่องบิน ค่าโรงแรม ฯลฯ)
- ยกเลิกการเดินทาง 30 วัน ก่อนการเดินทาง บริษัทฯ ขอสงวนสิทธิ์เก็บเงินค่าทัวร์ทั้งหมดไม่ว่ากรณีใด ๆ ทั้งสิ้น

กรณียกเลิก : ตัดกรุป

- ยกเลิกหรือเลื่อนการเดินทางต้องทำก่อนการเดินทาง 60 วัน บริษัทฯจะคืนเงินมัดจำให้ทั้งหมด ยกเว้นในกรณีวันหยุดเทศกาล, วันหยุดนักขัตฤกษ์ ทางบริษัทฯขอสงวนสิทธิ์ยึดเงินมัดจำโดยไม่มีเงื่อนไขใดๆทั้งสิ้น
- ยกเลิกการเดินทางภายใน 60 วัน ทางบริษัทฯขอสงวนสิทธิ์ยึดเงินมัดจำโดยไม่มีเงื่อนไขใดๆทั้งสิ้น
- ยกเลิกการเดินทางหลังชำระเต็มจำนวน ทางบริษัทฯขอสงวนสิทธิ์เก็บเงินค่าทัวร์ทั้งหมดโดยไม่มีเงื่อนไขใดๆทั้งสิ้น

กรณีเจ็บป่วย

- กรณีเจ็บป่วย จนไม่สามารถเดินทางได้ ซึ่งจะต้องมีใบรับรองแพทย์จากโรงพยาบาลรับรอง บริษัทฯจะทำการเลื่อนการเดินทางของท่านไปยังคณะต่อไป แต่ทั้งนี้ท่านจะต้องเสียค่าใช้จ่ายที่ไม่สามารถยกเลิกหรือเลื่อนการเดินทางได้ตามความเป็นจริง
- ในกรณีเจ็บป่วยกะทันหันก่อนล่วงหน้าเพียง 7 วันทำการ ทางบริษัทฯ ขอสงวนสิทธิ์ในการคืนเงินทุกกรณี



กรณีจองทัวร์วันหยุดเทศกาล, วันหยุดนักขัตฤกษ์, วันหยุดยาวต่อเนื่อง และได้มีการแจ้งยกเลิกทัวร์ทางบริษัทฯขอสงวนสิทธิ์เก็บค่าทัวร์ทั้งหมด โดยไม่มีเงื่อนไขใดๆ ทั้งสิ้น

อัตราค่าบริการรวม

- ✉️ ตัวเครื่องบินไป - กลับพร้อมคนละ (ไม่สามารถสะสมไมล์ได้)
- ✈️ ภาษีน้ำมันและภาษีตัวทุกชนิด (สงวนสิทธิ์เก็บเพิ่มหากสายการบินปรับขึ้นก่อนวันเดินทาง)
- 🧳 ค่าระวางน้ำหนักกระเป๋า ตามที่สายการบินกำหนด
- 🛏️ ที่พักโรงแรมตามรายการ ที่พักห้องละ 2-3 ท่าน (กรณีที่พักไม่มีห้องพักสำหรับ 3 ท่าน ลูกค้ายจะต้องเพิ่มเงินเป็นห้องพักห้องเดียว)
- 🍽️ มีอาหารตามรายการระบุ (สงวนสิทธิ์ในการสลับมื้อหรือเปลี่ยนแปลงเมนูอาหารตามสถานการณ์)
- 🍷 ค่าน้ำดื่มบนรถวันละ 1 ขวด/ท่าน
- 📍 ค่าเข้าชมสถานที่ท่องเที่ยวตามรายการระบุ
- 🚗 ค่ารถโค้ช รับ-ส่ง สถานที่ท่องเที่ยวตามรายการระบุ
- 📄 ประกันอุบัติเหตุวงเงิน 1,000,000 บาท (เป็นไปตามเงื่อนไขตามกรมธรรม์)

*เงื่อนไขประกันการเดินทาง ค่าประกันอุบัติเหตุและค่ารักษาพยาบาล คุ่มครองเฉพาะกรณีที่ได้รับอุบัติเหตุของผู้เดินทาง ระหว่างการเดินทาง ไม่คุ้มครองถึงการสูญเสียทรัพย์สินส่วนตัวและไม่คุ้มครองโรคประจำตัวและปัญหาสุขภาพอื่นๆ

อัตราค่าบริการไม่รวม

- ✗ ภาษีมูลค่าเพิ่ม 7% และภาษีหัก ณ ที่จ่าย 3%
- ✗ ค่าทำหนังสือเดินทางไทย และค่าธรรมเนียมสำหรับผู้ถือพาสปอร์ตต่างชาติ
- ✗ ค่าน้ำหนักกระเป๋าเดินทางในกรณีที่เกิดเกินกว่าสายการบินกำหนด
- ✗ ค่าใช้จ่ายส่วนตัว อาทิ อาหารและเครื่องดื่มที่สั่งเพิ่มพิเศษ, โทรศัพท์-โทรสาร, อินเทอร์เน็ต, มินิบาร์, ซักรีดที่ไม่ได้ระบุไว้ในรายการ
- ✗ ค่าใช้จ่ายอันเกิดจากความล่าช้าของสายการบิน, อุบัติภัยทางธรรมชาติ, การประท้วง, การจลาจล, การนัดหยุดงาน, การถูกปฏิเสธไม่ให้ออกและเข้าเมืองจากเจ้าหน้าที่ตรวจคนเข้าเมืองและเจ้าหน้าที่กรมแรงงานทั้งที่เมืองไทยและต่างประเทศซึ่งอยู่นอกเหนือความควบคุมของบริษัทฯ
- ✗ ค่าทิปไกด์ท้องถิ่น, พนักงานขับรถ รวมทั้งทิป 1,500 บาท/ทริป/ลูกทัวร์ 1 ท่าน
- ✗ ค่าใช้จ่ายที่เกี่ยวข้องกับโรค COVID-19 ทุกกรณี
- ✗ ค่าวีซ่าท่องเที่ยวเข้าประเทศจีน กรณีทางรัฐบาลจีนประกาศยกเลิกฟรีวีซ่า หรือเดินทางเข้าประเทศจีนเกิน 180 วัน/ปี ทั้งนี้ขึ้นอยู่กับประกาศของทางรัฐบาลจีนเป็นหลัก
- ✗ ค่าดำเนินการวีซ่าจีนสำหรับชาวต่างชาติที่ไม่ได้รับการยกเว้นวีซ่า ผู้เดินทางต้องเป็นผู้ดำเนินการยื่นวีซ่าด้วยตนเอง และชำระค่าธรรมเนียมวีซ่าจีนสำหรับชาวต่างชาติหรือต่างด้าว

****ทิปหัวหน้าทัวร์ ไม่บังคับ ขึ้นอยู่กับความพึงพอใจของท่าน****



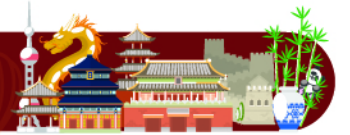
กรณีที่ท่านต้องออกตัวภายใน เช่น (ตัวเครื่องบิน, ตัวรถทัวร์, ตัวรถไฟ) กรุณาสอบถามที่เจ้าหน้าที่ทุกครั้ง ก่อนทำการออกตัว เนื่องจากสายการบินอาจมีการปรับเปลี่ยนไฟล์บิน หรือเวลาบินโดยไม่แจ้งให้ทราบล่วงหน้า ทางบริษัทฯ จะไม่รับผิดชอบใด ๆ ในกรณี ถ้าท่านออกตัวภายในโดยไม่แจ้งให้ทราบและหากไฟล์บินมีการปรับเปลี่ยนเวลาบินเพราะถือว่าท่านยอมรับในเงื่อนไขดังกล่าว

เงื่อนไขอื่น ๆ



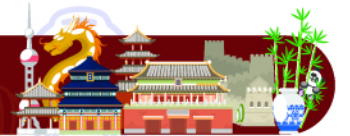
- บริษัทฯ ขอสงวนสิทธิ์ในการเก็บค่าใช้จ่ายทั้งหมด กรณีที่ท่านยกเลิกการเดินทางและมีผลทำให้คณะเดินทางไม่ครบตามจำนวนที่บริษัทฯ กำหนดไว้ (15 ท่านขึ้นไป) เนื่องจากเกิดความเสียหายต่อทางบริษัทฯ และผู้เดินทางอื่นที่เดินทางในคณะเดียวกัน บริษัทฯ ต้องนำไปชำระค่าเสียหายต่าง ๆ ที่เกิดจากการยกเลิกของท่าน
- กรณีที่ท่านต้องออกตัวภายใน เช่น (ตัวเครื่องบิน, ตัวรถทัวร์, ตัวรถไฟ) กรุณาสอบถามที่เจ้าหน้าที่ทุกครั้งก่อนทำการออกตัว เนื่องจากสายการบินอาจมีการปรับเปลี่ยนพลับบิน หรือเวลาบิน โดยไม่ได้แจ้งให้ทราบล่วงหน้า ทางบริษัทฯ จะไม่รับผิดชอบใดๆ ในกรณี ถ้าท่านออกตัวภายในโดยไม่แจ้งให้ทราบและหากไฟล်บินมีการปรับเปลี่ยนเวลาบินเพราะถือว่าท่านยอมรับในเงื่อนไขดังกล่าว
- กรณีผู้เดินทางที่ต้องการความช่วยเหลือเป็นพิเศษ เช่น การขอใช้วีลแชร์ที่สนามบิน กรุณาแจ้งบริษัทฯ อย่างน้อย 7 วัน ก่อนการเดินทาง หรือเริ่มตั้งแต่ท่านจองทัวร์ มิฉะนั้นทางบริษัทฯ ไม่สามารถจัดการได้ล่วงหน้า ทางบริษัทฯ ขอสงวนสิทธิ์ในการเรียกเก็บค่าใช้จ่ายตามจริงที่เกิดขึ้นกับผู้เดินทาง (ถ้ามี)
- กรณีท่านเป็นอิสลาม ไม่สามารถทานอาหารบางประเภทได้ โปรดระบุให้ชัดเจนก่อนทำการจอง กรณีแจ้งล่วงหน้าก่อนเดินทาง กะทันหัน อาจมีค่าใช้จ่ายเพิ่มเติม
- กรณีใช้หนังสือเดินทางราชการ (เล่มน้ำเงิน) เดินทางเพื่อการท่องเที่ยวเกี่ยวกับคณะทัวร์ หากท่านถูกปฏิเสธในการเข้า - ออกประเทศใดๆ ก็ตาม ทางบริษัทฯ ขอสงวนสิทธิ์ไม่คืนค่าทัวร์และรับผิดชอบใดๆ ทั้งสิ้น
- เมื่อท่านได้ชำระเงินมัดจำหรือทั้งหมด ทางบริษัทฯ จะถือว่าท่านรับทราบและยอมรับในเงื่อนไขต่างๆ ของบริษัทฯ ที่ได้ระบุไว้ในรายการทัวร์ทั้งหมด

โรงแรมที่พัก



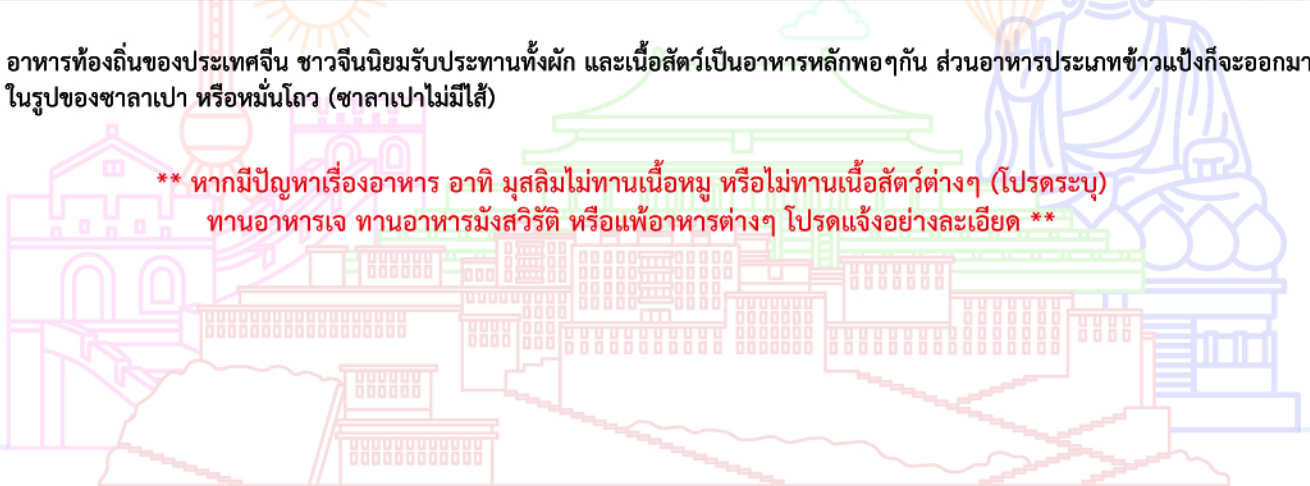
- เนื่องจากห้องพักของโรงแรมในประเทศจีนนั้น มีห้องพักประเภท DOUBLE BED (DBL) คอนข้างจำกัด หากลูกค้ามีความประสงค์จะพักห้องประเภทนี้ ควรแจ้งเจ้าหน้าที่ล่วงหน้าก่อนทำการจอง บริษัทฯ จะยึดประเภทห้องพักตามใบจองจากบริษัทเอเจนซี่ที่ท่านทำการจองทัวร์มาเท่านั้น หากมีการปรับเปลี่ยนห้องพักในระยะเวลาใกล้วันเดินทาง บริษัทฯ ขอสงวนสิทธิ์เปลี่ยนแปลงประเภทห้องพักโรงแรมที่ระบุในรายการทัวร์ เป็นเพียงโรงแรมที่นำเสนอเบื้องต้นเท่านั้น ซึ่งอาจจะมีการเปลี่ยนแปลง แต่โรงแรมที่เข้าพักจะเป็นโรงแรมระดับเดียวกันเท่านั้น (มาตรฐานประเทศจีน)

อาหาร



-  อาหารท้องถิ่นของประเทศจีน ชาวจีนนิยมรับประทานทั้งผัก และเนื้อสัตว์เป็นอาหารหลักพอกัน ส่วนอาหารประเภทข้าวเป็งก็จะมีออกมาในรูปของซาลาเปา หรือหมั่นโถว (ซาลาเปาไม่มีไส้)

**** หากมีปัญหาเรื่องอาหาร อาทิ มุสลิมไม่ทานเนื้อหมู หรือไม่ทานเนื้อสัตว์ต่างๆ (โปรดระบุ) ทานอาหารเจ ทานอาหารมังสวิรัต หรือแพ้อาหารต่างๆ โปรดแจ้งอย่างละเอียด ****



รายละเอียดเพิ่มเติม



- บริษัทฯ มีสิทธิ์ในการเปลี่ยนแปลงโปรแกรมทัวร์ในกรณีที่เกิดเหตุสุดวิสัยจนไม่อาจแก้ไขได้
- เที่ยวบิน, ราคาและรายการท่องเที่ยว สามารถเปลี่ยนแปลงได้ตามความเหมาะสมโดยคำนึงถึงผลประโยชน์ของผู้เดินทางเป็นสำคัญ
- หนังสือเดินทางต้องมีอายุการใช้งานเหลือไม่น้อยกว่า 6 เดือน และบริษัทฯ รับเฉพาะผู้มีจุดประสงค์เดินทางเพื่อท่องเที่ยวเท่านั้น (หนังสือเดินทางต้องมีอายุเหลือใช้งานไม่น้อยกว่า 6 เดือน บริษัทฯ ไม่รับผิดชอบหากอายุเหลือไม่ถึงและไม่สามารถเดินทางได้)
- ทางบริษัทฯ จะไม่รับผิดชอบใดๆ ทั้งสิ้น หากเกิดความล่าช้าของสายการบิน, สายการบินยกเลิกบิน , การประท้วง, การนัดหยุดงาน, การก่อกองกำลังหรือกรณีท่านถูกปฏิเสธการเข้าหรือออกเมืองจากเจ้าหน้าที่ตรวจคนเข้าเมือง หรือ เจ้าหน้าที่กรมแรงงานทั้งจากไทยและต่างประเทศซึ่งอยู่นอกเหนือความรับผิดชอบของบริษัทฯ หรือเหตุภัยพิบัติทางธรรมชาติ (ซึ่งลูกค้าจะต้องยอมรับในเงื่อนไขในกรณีที่เกิดเหตุสุดวิสัย ซึ่งอาจจะปรับเปลี่ยนโปรแกรมตามความเหมาะสม)
- ทางบริษัทฯ จะไม่รับผิดชอบใดๆ ทั้งสิ้น หากผู้เดินทางประสบเหตุสภาวะฉุกเฉินจากโรคประจำตัว ซึ่งไม่ได้เกิดจากอุบัติเหตุ ในรายการท่องเที่ยว (ซึ่งลูกค้าจะต้องยอมรับในเงื่อนไขในกรณีที่เกิดเหตุสุดวิสัย ซึ่งอยู่นอกเหนือความรับผิดชอบของบริษัทฯ)
- ทางบริษัทฯ จะไม่รับผิดชอบใดๆ ทั้งสิ้น หากท่านใช้บริการของทางบริษัทฯ ไม่ครบ อาทิ ไม่เที่ยวบางรายการ, ไม่ทานอาหารบางมื้อ, เพราะค่าใช้จ่ายทุกอย่างทางบริษัทฯ ได้ชำระค่าใช้จ่ายให้ตัวแทนต่างประเทศแบบเหมาจ่ายขาด ก่อนเดินทางเรียบร้อยแล้ว เป็นการชำระเหมาขาด
- ทางบริษัทฯ จะไม่รับผิดชอบใดๆ ทั้งสิ้น หากเกิดสิ่งของสูญหายจากการโจรกรรมและหรือเกิดอุบัติเหตุที่เกิดจากความประมาทของนักท่องเที่ยวเองหรือในกรณีที่กระเป๋าเกิดสูญหายหรือชำรุดจากสายการบิน
- กรณีที่การตรวจคนเข้าเมืองทั้งที่กรุงเทพฯ และในต่างประเทศปฏิเสธมิให้เดินทางออกหรือเข้าประเทศที่ระบุไว้ในรายการเดินทาง บริษัทฯ ขอสงวนสิทธิ์ที่จะไม่คืนค่าบริการไม่ว่ากรณีใดๆ ทั้งสิ้น
- ตัวเครื่องบินเป็นตัวราคาพิเศษ กรณีที่ท่านไม่เดินทางพร้อมคณะไม่สามารถนำมาเลื่อนวันหรือคืนเงินและไม่สามารถเปลี่ยนชื่อได้ หากมีการปรับราคาบัตรโดยสารสูงขึ้น ตามอัตราค่าน้ำมันหรือค่าเงินแลกเปลี่ยน ทางบริษัท ขอสงวนสิทธิ์ปรับราคาตัวดังกล่าว
- เมื่อท่านตกลงชำระเงินไม่ว่าทั้งหมดหรือบางส่วนผ่านตัวแทนของบริษัทฯ หรือชำระโดยตรงกับทางบริษัทฯ ทางบริษัทฯ จะถือว่าท่านได้ยอมรับในเงื่อนไขข้อตกลงต่างๆ ที่ได้ระบุไว้ข้างต้นนี้แล้วทั้งหมด
- กรุ๊ปที่เดินทางช่วงวันหยุดหรือเทศกาลที่ต้องการันตีมัดจำกับสายการบินหรือผ่านตัวแทนในประเทศหรือต่างประเทศ รวมถึงเที่ยวบินพิเศษ เช่น Charter Flight, Extra Flight จะไม่มีการคืนเงินมัดจำหรือค่าทัวร์ทั้งหมด
- ในกรณีของ PASSPORT นั้น จะต้องไม่มีการชำรุด เปียกน้ำ การขีดเขียนรูปต่างๆ หรือแม้กระทั่งตราปั๊มลายการ์ตูน ที่ไม่ใช่การประทับตราอย่างเป็นทางการของตม. กรุณาตรวจสอบ PASSPORT ของท่านก่อนการเดินทางทุกครั้ง หาก ตม.ปฏิเสธการเข้า-ออกเมืองของท่าน ทางบริษัทฯ จะไม่รับผิดชอบใดๆ ทั้งสิ้น
- กรณีมี "คดีความ" ที่ไม่อนุญาตให้ท่านเดินทางออกนอกประเทศได้ โปรดทำการตรวจสอบก่อนการจองทัวร์ว่าท่านสามารถเดินทางออกนอกประเทศได้หรือไม่ ถ้าไม่สามารถเดินทางได้ ซึ่งเป็นสิ่งที่อยู่เหนือการควบคุมของบริษัทฯ ทางบริษัทฯ จะไม่รับผิดชอบใดๆ ทั้งสิ้น
- กรณี "หญิงตั้งครรภ์" ท่านจะต้องมีใบรับรองแพทย์ ระบุชัดเจนว่าสามารถเดินทางออกนอกประเทศได้ รวมถึงรายละเอียดอายุครรภ์ที่ชัดเจน สิ่งนี้อยู่เหนือการควบคุมของบริษัทฯ ทางบริษัทฯ จะไม่รับผิดชอบใดๆ ทั้งสิ้น
- ภาพที่ใช้เพื่อการโฆษณาเท่านั้น



ก่อนตัดสินใจจองทัวร์ควรอ่านเงื่อนไขการเดินทางและรายการทัวร์อย่างละเอียด
ทุกหน้าอย่างถี่ถ้วนแล้วจึงมัดจำเพื่อประโยชน์ของท่านเอง

