



บริษัท เค ทู พี ทราเวล จำกัด
K2P TRAVEL CO.,LTD.



License No. 11/10255

55/93 หมู่ที่ 8 แขวงบางขุนเทียน เขตจอมทอง กรุงเทพฯ 10150

@k2ptravel

☎ 089-491-6445

📘 K2P Travel

📷 k2p_travel

✉ k2ptravel2019@gmail.com

🌐 www.k2ptravel.com



BT-EUR122-TK

9 วัน | 7 คืน

มหัศจรรย์ ADRIATIC

ออสเตรีย • สโลวาเกีย • สโลเวเนีย • โครเอเชีย • บอสเนีย



**รวมทุกอย่าง!!
ไม่ต้องจ่ายหน้างาน**

วีซ่า ทิปท้องถิ่น ตัวประกันโรงแรม หัวหน้าทัวร์



139,999.-

ราคา
เพียง

เที่ยว Dubrovnik ตามรอย Game of Thrones

นั่งกระเช้า ชมเมืองคูบรอฟนิค ชมพระราชวังเซินบรุนน์

เยือนอุทยานแห่งชาติพลิทวิเช่ ล่องเรือทะเลสาบเบลค

📅 เดินทาง 11-19 เม.ย. 68



ปราสาทเบลค



**อุทยานแห่งชาติ
พลิทวิเช่**

พิเศษ! อาหารครบทุกมื้อ



หอยนางรมสด
กับไวน์ขาว



SEAFOOD
ADRIATIC



อาหารไทย
ในยุโรป



บริการ FULL SERVICE

น้ำหนักกระเป๋า 30 kg.



BT-EUR122-TK

9 วัน | 7 คืน

มหัศจรรย์

ADRIATIC

ออสเตรีย • สโลวาเกีย • สโลเวเนีย • โครเอเชีย • บอสเนีย

เดินทาง
เทศกาล
สงกรานต์

สงกรานต์

**รวมทุกอย่าง!!
ไม่ต้องจ่ายหน้างาน**

วีซ่า ทิปท้องถิ่น ตัวประกันโรงแรม หัวหน้าทัวร์



139,999.-

ราคา
เพียง

เที่ยว Dubrovnik ตามรอย Game of Thrones

นั่งกระเช้า ชมเมืองดูบรอฟนิค ชมพระราชวังเฮินบรุนน์

เยือนอุทยานแห่งชาติพลิทวิเช่ ล่องเรือทะเลสาบเบลลด

📅 เดินทาง 11-19 เม.ย. 68



ปราสาทเบลลด

อุทยานแห่งชาติ
พลิทวิเช่

พิเศษ! อาหารครบทุกมื้อ



หอยนางรมสด
กับไวน์ขาว



SEAFOOD
ADRIATIC



อาหารไทย
ในยุโรป

✈️ มินิทรู FULL SERVICE
น้ำหนักกระเป๋า 30 kg.

มหัศจรรย์ ADRIATIC

9 วัน
7 คืน

AUSTRIA-SLOVAKIA-SLOVENIA- BOSNIA-CROATIA



สายการบินเติร์กิช แอร์ไลน์
บินเข้า เวียนนา ออสเตรีย
บินออก ดุบรอฟนิค โครเอเชีย



สุดพิเศษ
> เข้าชม พระราชวังเซ็นบรุนน์ > เข้าชมอุทยานพลิตวิเซ่และล่องเรือข้ามทะเลสาบ
> ล่องเรือทะเลสาบเบลด สโลเวเนีย > เข้าชมโบสถ์พระแม่มาเรียแห่งเบรด
> ล่องเรือสู่ฟาร์มหอยนางรม พร้อมล่องเรือชมทิวทัศน์สวยๆ และไวน์ขาว

เดินทางเทศกาลสงกรานต์
11 - 19 เม.ย. 2568



โรงแรม 4 ดาว



อาหารครบทุกมื้อ



ราคารวมทิปไกด์
และคนขับรถ



ราคารวมวีซ่า
พร้อมบริการ

ราคาทัวร์รวมทุกอย่างไม่มีจ่ายหน้างาน



วันที่	รายการ	อาหาร			โรงแรม
		เช้า	กลางวัน	เย็น	
1	สนามบินสุวรรณภูมิ ประเทศไทย – สนามบินอิสตันบูล ประเทศตุรกี – สนามบินเวียนนา ประเทศออสเตรีย – กรุงเวียนนา		✈	✈	Leonardo Hotel Vienna City West หรือเทียบเท่า
2	กรุงเวียนนา – กรุงบราติสลาวา – ปราสาทบราติสลาวา – พานดอร์ฟ เจ้าเล่ห์ – เข้าชมพระราชวังเซ็นบรุนน์ - ถนนคนเดินคาร์ทเนอร์สตรีก	✓	✓	✓	
3	กรุงเวียนนา – เมืองเบลด ประเทศสโลวีเนีย – ปราสาทเบลด – เข้าชม โบสถ์พระแม่มาเรีย – กรุงลubllyana – จัตุรัสกลางเมืองเพรเชเรน – ลาน ปราสาทลubllyana	✓	✓	✓	Eurostars u Hotel หรือเทียบเท่า
4	กรุงลubllyana – กรุงซาเกร็บ ประเทศโครเอเชีย – หมู่บ้านราสโตเก้ – อุทยานแห่งชาติพลิตวิเซ่ – ล่องเรือข้ามทะเลสาบ KOZJAK	✓	✓	✓	Lyra Hotel Plitvice หรือเทียบเท่า
5	เมืองโทร์เกียร์ – ป้อมปราการ Klis Castle – เมืองสปริท – มหาวิทยาลัย เซนต์ดอมนิอุส – พระราชวังดิโกลีเรียน	✓	✓	✓	Radisson Blu Resort & Spa หรือเทียบเท่า
6	เมืองสปริท – เมืองโมสตาร์ ประเทศบอสเนียและเฮอร์เซโกวีน่า – เมืองมาลี สตอน – เมืองดุบรอฟนิค	✓	✓	✓	City Hotel Dubrovnik หรือเทียบเท่า
7	เมืองเก่าดุบรอฟนิค – พระอารามฟรานซิสกัน – น้ำพุโบราณโอโนพริโอ – พระราชวังเร็กเตอร์ส – ป้อมปราการ FORT LOVRIJENAC – ชั้นกระเช้า ไฟฟ้าสู่ภูเขา MOUNT SRD	✓	✓	✓	
8	เมืองดุบรอฟนิค – สนามบินดุบรอฟนิค ประเทศโครเอเชีย – สนามบินอิส ตันบูล ประเทศตุรกี	✓	✈	✈	
9	สนามบินสุวรรณภูมิ ประเทศไทย	✈			

รายการท่องเที่ยวอาจมีการเปลี่ยนแปลงตามความเหมาะสม โดยดูสถานการณ์หน้างานเป็นหลัก และจะเก็บที่เกี่ยวครบทุกรายการ



โปรแกรมการเดินทาง 9 วัน 7 คืน : เดินทางโดยสายการบินเตอร์กีชแอร์ไลน์



BKK	→	IST
เที่ยวบิน	ออก	ถึง
TK59	07.40	14.10

IST	→	VIE
เที่ยวบิน	ออก	ถึง
TK1887	17.05	18.20

DBV	→	IST
เที่ยวบิน	ออก	ถึง
TK438	09.05	12.05

IST	→	BKK
เที่ยวบิน	ออก	ถึง
TK58	16.25	06.05

วันเดินทาง	ผู้ใหญ่	เด็กอายุต่ำกว่า 12 ปีพักกับผู้ใหญ่ 2 ท่าน (ไม่มีเตียง)	พักเดี่ยวเพิ่ม
11 – 19 เมษายน 2568	139,999	139,999	+15,999

รายละเอียดเพิ่มเติม	ราคา
กรณีที่มีตัวเครื่องบินแล้วหักออกจากค่าทัวร์	20,000 บาท
ชั้นธุรกิจ Business Class เพิ่มเงินจากราคาเดิม ***กรุณาเช็กับทางเจ้าหน้าที่ก่อนทำการจองค่ะ***	100,000-120,000 บาท
*** การันตี 15 ท่านออกเดินทางพร้อมหัวหน้าทัวร์คนไทย ***	

Bangkok – Vienna

THAILAND – AUSTRIA

Europe – Southeast Asia

วันที่ 1	T O U R	สนามบินสุวรรณภูมิ ประเทศไทย – สนามบินอิสตันบูล ประเทศตุรกี – สนามบินเวียนนา	M E A L	เช้า – บนเครื่อง
		ประเทศออสเตรีย – กรุงเวียนนา		เที่ยง – บนเครื่อง ค่ำ – บนเครื่อง

ที่พัก | Leonardo Hotel Vienna City West หรือเทียบเท่า ★★★★★

-โรงแรมในรายการทัวร์เป็นโรงแรมที่น่าเสนอ ซึ่งอาจมีการเปลี่ยนแปลงเป็นโรงแรมระดับเทียบเท่ากัน



- 04.40 น. พร้อมกันที่ ท่าอากาศยานสุวรรณภูมิชั้น 4 เคาน์เตอร์N สายการบิน เเตอร์กิช แอร์ไลน์ (TK) โดยมีเจ้าหน้าที่อำนวยความสะดวกด้านการเช็คอินให้แก่ทุกท่าน
- 07.40 น. ออกเดินทางสู่ สนามบินอิสตันบูล ประเทศตุรกี โดยสายการบิน เเตอร์กิช แอร์ไลน์ (TK) เที่ยวบินที่ TK69 (บริการ อาหารและเครื่องดื่มบนเครื่อง) (ใช้เวลาบินประมาณ 10 ชั่วโมง 15 นาที)
- 14.10 น. เดินทางถึง สนามบินอิสตันบูล ประเทศตุรกี (เวลาท้องถิ่น) เพื่อรอต่อเครื่อง
- 17.05 น. ออกเดินทางสู่ กรุงเวียนนา ประเทศออสเตรีย โดยเที่ยวบินที่ TK1887 (บริการอาหารและเครื่องดื่มบนเครื่อง)
- 18.20 น. เดินทางถึง สนามบินเวียนนา ประเทศออสเตรีย ผ่านขั้นตอนตรวจคนเข้าเมืองและศุลกากรเรียบร้อยแล้ว

เที่ยวบินหรือเวลาอาจมีการเปลี่ยนแปลง ทั้งนี้ขึ้นอยู่กับสายการบินเป็นผู้กำหนด ขอสงวนสิทธิ์ในการเลือกที่นั่งบนเครื่องบินเนื่องจากตัวกรุ๊ป การจัดที่นั่งเป็นระบบแบบสุ่มเลือกที่นั่ง ที่ทางบริษัทไม่สามารถเข้าไปแทรกแซงได้ ซึ่งเป็นไปตามเงื่อนไขของสายการบินเป็นผู้กำหนด

VIENNA

กรุงเวียนนา เมืองหลวงของประเทศออสเตรีย และนครหลวงแห่งดนตรีที่แฝงไว้ด้วยความโรแมนติกและ ศิลปะอันเก่าแก่ที่มีอายุกว่า 1,000 ปี เป็นนครที่มีความทันสมัยแต่แฝงเร้นอยู่ภายใต้สถาปัตยกรรมคลาสสิกอันทรงคุณค่า



Bratislava – Vienna

SLOVAKIA & AUSTRIA

Europe

วันที่ 2

T
O
U
Rกรุงเวียนนา – กรุงบราติสลาวา – ปราสาทบราติสลาวา – พานดอร์ฟ เอ้าเลท – เข้า
ชมพระราชวังเชินบรุนน์ – ถนนคนเดินคาร์ทเนอร์สตรีทM
E
A
Lเช้า – โรงแรม
เที่ยง – ภัตตาคาร
ค่ำ – ภัตตาคาร

ที่พัก | Leonardo Hotel Vienna City West หรือเทียบเท่า ★★★★★

-โรงแรมในรายการทัวร์เป็นโรงแรมที่น่าเสนอ ซึ่งอาจมีการเปลี่ยนแปลงเป็นโรงแรมระดับเทียบเท่ากัน

**B R A T I S L A V A**

กรุงบราติสลาวา (เดินทางประมาณ 1.30 ชม.) เมืองหลวงและเมืองที่ใหญ่ที่สุดของประเทศ สโลวาเกีย (Slovakia) ตั้งอยู่ริมฝั่งแม่น้ำดานูบที่บริเวณพรมแดนของสโลวาเกีย ออสเตรีย และฮังการีและสาธารณรัฐเช็ก และถ่ายรูปกับปราสาทบราติสลาวา (Bratislava Castle) ซึ่งเป็นอาคารทรงสี่เหลี่ยมผืนผ้าตั้งอยู่บนเนินเขาริมฝั่งแม่น้ำดานูบ ท่านสามารถชมทัศนียภาพอันงดงามของเมืองได้จากมุมของปราสาทแห่งนี้

V I E N N A

พานดอร์ฟ เอ้าเลท (Pandorf Outlet) (เดินทางประมาณ 45 นาที) ท่านจะได้เพลิดเพลินไปกับสินค้าชั้นนำ ไม่ว่าจะเป็นเสื้อผ้าแฟชั่น และสินค้าแบรนด์เนมชั้นนำ ไม่ว่าจะเป็น Gucci, Prada และแบรนด์ดังอื่นๆ อีกมากมาย

เข้าชมด้านในพระราชวังเชินบรุนน์ (Schoenbrunn Palace) (เดินทางประมาณ 1 ชม.) สร้างขึ้นในสมัยศตวรรษที่ 17 โดยกษัตริย์แห่งราชวงศ์ฮับส์บูร์ก ทรงสร้างพระราชวังหลังนี้ให้มีความหรูหรา งดงามไม่แพ้พระราชวังใดบนโลก เข้าชมห้องภายในพระราชวังกว่า 20 ห้องจาก 1,441ห้อง ชมความยิ่งใหญ่ของราชวงศ์ฮับส์บูร์ก

ถนนคนเดินคาร์ทเนอร์สตรีท (Kartner Street) เพื่อเลือกซื้อสินค้าท้องถิ่น และอื่นๆ



Bled - Ljubljana

SLOVENIA

Europe

วันที่ 3

T
O
U
Rกรุงเวียนนา – เมืองเบลด ประเทศสโลวีเนีย – ปราสาทเบลด – เข้าชมโบสถ์พระแม่
มารี – กรุงลูบลียานา – จตุรัสกลางเมืองเพรเชเรน – ลานปราสาทลูบลียานาM
E
A
Lเช้า – โรงแรม
เที่ยง – ภัตตาคาร
ค่ำ – ภัตตาคาร

ที่พัก

Eurostars u Hotel หรือเทียบเท่า ★★★★★

-โรงแรมในรายการทัวร์เป็นโรงแรมที่นำเสนอ ซึ่งอาจมีการเปลี่ยนแปลงเป็นโรงแรมระดับเทียบเท่ากัน

**B L E D**

เมืองเบลด ประเทศสโลวีเนีย (เดินทางประมาณ 5 ชม.) เมืองตากอากาศตั้งอยู่ริมทะเลสาบและริมเทือกเขาแอลป์สูงชัน เป็นทะเลสาบที่มีชื่อเสียงมากที่สุดในประเทศ ได้รับการขนานนามว่า **ไข่มุกแห่งเทือกเขาแอลป์** ท่านสามารถล่องเรือชมความงามของทะเลสาบที่เกิดจากการกัดเซาะของธารน้ำแข็ง Bohinj Glacier ในยุคน้ำแข็ง แต่น้ำในทะเลสาบมาจากบ่อน้ำร้อนใต้ดินหลายแห่ง น้ำในทะเลสาบจึงใสและไม่กลายเป็นน้ำแข็งในฤดูหนาว โดยเราพาท่านเรือล่องผ่านชม **ปราสาทเบลด Bled Castle** ที่ตั้งอยู่บนริมผาติดทะเลสาบเป็นปราสาทที่เก่าแก่ที่สุดสร้างโดยจักรพรรดิเฮนริกที่ 2 แห่งเยอรมัน **ล่องเรือขึ้นฝั่งเกาะกลาง เข้าชมโบสถ์พระแม่มารี (Church of the Mother of God on the Lake)** หรือที่รู้จักกันในชื่อโบสถ์แสงบุญแห่งอัสสัมชัญของพระมารีหรือพระแม่แห่งทะเลสาบ ตั้งอยู่บนเกาะเล็กๆ กลางทะเลสาบเบลด

L J U B L J A N A

กรุงลูบลียานา (เดินทางประมาณ 1 ชม.) **จตุรัสกลางเมืองเพรเชเรน** มีรูปปั้นของฟรานซ์เพรเชเรน กวีที่มีชื่อเสียงของสโลวีเนียเป็นสัญลักษณ์ความรักชาติและเสรีภาพ ใกล้จตุรัสเป็นโบสถ์ในนิกายฟรานซิสกัน **ลานปราสาทลูบลียานา** ปราสาทยุคกลางที่ตั้งอยู่บนเนินเขาเหนือใจกลางเมืองลูบลียานา โดยปราสาทถูกสร้างขึ้นเพื่อปกป้อง 5 อาณาจักรจากการรุกรานของชาวเติร์กและกบฏ ปัจจุบันปราสาทได้กลายเป็นชมจตุรัสกลางเมืองเพรเชเรน



Zagreb

CROATIA

Europe

วันที่ 4

T
O
U
R

กรุงลubllyana – กรุงซาเกร็บ ประเทศโครเอเชีย – หมู่บ้านราสโตเก้ – อุทยานแห่งชาติ
พลิตวิเซ่ – ล่องเรือข้ามทะเลสาบ KOZJAK

M
E
A
L

เช้า – โรงแรม
เที่ยง – ภัตตาคาร
ค่ำ – ภัตตาคาร

ที่พัก | Lyra Hotel Plitvice หรือเทียบเท่า★★★★

-โรงแรมในรายการทัวร์เป็นโรงแรมที่น่าเสนอ ซึ่งอาจมีการเปลี่ยนแปลงเป็นโรงแรมระดับเทียบเท่ากัน



Z A G R A E B

กรุงซาเกร็บ ประเทศโครเอเชีย (เดินทางประมาณ 2 ช.ม.) เมืองหลวงของประเทศโครเอเชีย ตั้งอยู่ทางตะวันตกเฉียงใต้ของที่ราบแพนโนเนีย เชื่อกันว่าเขาแอลปี เทือกเขาโดบาร์กแอลป์ และทะเลเอเดรียติก เป็นเมืองที่มีประวัติศาสตร์อันยาวนานมากกว่า 1,000 ปี ที่มีความโดดเด่นทางด้านวัฒนธรรม และสิ่งก่อสร้างทางประวัติศาสตร์

R A S T O K E

หมู่บ้านราสโตเก้ (เดินทางประมาณ 1.40 ช.ม.) หมู่บ้านแห่งนี้ตั้งคร่อมอยู่บนลำธาร และสายน้ำรายล้อมไปด้วยน้ำตกอยู่ทั่วทั้งบริเวณของหมู่บ้าน ชมหมู่บ้านเล็กๆ ริมน้ำ Slunjčica ที่มีผู้คนใช้ชีวิตกันอยู่ท่ามกลางบรรยากาศที่แสนโรแมนติก ปัจจุบันที่แห่งนี้มีร้านอาหาร บาร์ และ ร้านขายของที่ระลึกมากมาย

PLITVICE LAKE NATIONAL PARK

อุทยานแห่งชาติพลิตวิเซ่ (เดินทางประมาณ 1 ช.ม.) อุทยานได้รับการขึ้นทะเบียนเป็นมรดกโลกโดยองค์การ UNESCO เมื่อปี 1979 อุทยานมีเนื้อที่ 29,482 เฮกเตอร์ พื้นที่ส่วนใหญ่ปกคลุมด้วยน้ำ มีทะเลสาบสีเขียวมรกต และสีฟ้ารวมกันถึง 16 ทะเลสาบ เชื่อมต่อกันด้วยทางเดินสะพานไม้ลัดเลาะระหว่างทะเลสาบและเนินเขา

ล่องเรือข้ามทะเลสาบ KOZJAK ทะเลสาบที่ใหญ่ที่สุดในอุทยาน และเป็นทะเลสาบที่เชื่อมระหว่างอุทยานตอนบนและอุทยานตอนล่าง ชมความงดงามของ BIG WATERFALLS สัมผัสบรรยากาศของสายน้ำบนพื้นน้ำสีคราม และเกาะแก่งต่างๆ *การชมอุทยานสามารถปรับเปลี่ยนได้ตามความเหมาะสม ขึ้นอยู่กับสภาพอากาศ ณ วันเดินทาง*

Trogir - Split

CROATIA

Europe

วันที่ 5

T
O
U
Rเมืองโทรเกียร์ – ป้อมปราการ Klis Castle – เมืองสปริท – มหาวิหารเซนต์ดอมนิอุส
– พระราชวังดิโอคลีเรียนM
E
A
Lเช้า – โรงแรม
เที่ยง – ภัตตาคาร
ค่ำ – ภัตตาคาร

ที่พัก | Radisson Blu Resort & Spa หรือเทียบเท่า★★★★

-โรงแรมในรายการทัวร์เป็นโรงแรมที่นำเสนอ ซึ่งอาจมีการเปลี่ยนแปลงเป็นโรงแรมระดับเทียบเท่ากัน



T R O G I R

เมืองโทรเกียร์ (เดินทางประมาณ 1.40 ชม.) ตั้งอยู่บนเกาะเล็ก ๆ ซึ่งในอดีตเคยถูกปกครองโดยพวกกรีกและโรมัน แต่ปัจจุบันมีการอนุรักษ์เป็น เมืองเก่า และได้รับการรับรองให้เป็นมรดกโลกในปี ค.ศ.1997 ให้ท่านได้เดินเล่นชมเมืองเก่าโทรเกียร์

ป้อมปราการ KLIS CASTLE (เดินทางประมาณ 40 นาที) ตั้งอยู่เหนือหมู่บ้านคลิส ใกล้เมืองสปริท นอกจากจะเป็นสิ่งมหัศจรรย์ในยุคกลาง และเป็นสถานที่ถ่ายทำ "Game of Thrones"

S P L I T

เมืองสปริท (เดินทางประมาณ 20 นาที) เมืองที่ใหญ่อันดับ 2 ของโครเอเชีย เมืองประวัติศาสตร์เก่าแก่นับ 1,000 ปี และยังเป็นเมืองท่าสำคัญของชายฝั่งเอเดรียติก ตั้งแต่อดีตจนถึงยุคปัจจุบัน

CATHEDRAL OF ST. DOMNIUS มหาวิหารเซนต์ดอมนิอุส มหาวิหารแห่งนี้ถือได้ว่าเป็น *มหาวิหารที่เก่าแก่ที่สุดในโลก* ซึ่งยังคงใช้งานอยู่ในโครงสร้างดั้งเดิม มีหอรบซังที่สวยงาม และยังเป็นสัญลักษณ์ที่สำคัญของเมืองสปริท

DIOCLETIAN PALACE พระราชวังดิโอคลีเรียน พระราชวังโบราณที่สร้างขึ้นโดยจักรพรรดิโรมันดิโอคลีเรียน ซึ่งสร้างขึ้นในช่วงศตวรรษที่ 4 โดยใน ปี 1979 องค์การยูเนสโกได้รับรอง ให้พระราชวังแห่งนี้เป็นมรดกโลกทางวัฒนธรรม ภายในพระราชวังประกอบไปด้วยทางเข้าหลัก หรือ **GOLDEN GATE** ห้องโถงกลาง ซึ่งมีทางเดินที่เชื่อมต่อสู่ห้องอื่นๆ ชมลานกว้างซึ่งล้อมไว้ด้วยเสาหินแกรนิต 3 ด้าน และเชื่อมต่อด้วยโค้งเสาที่ตกแต่งด้วยช่อดอกไม้สลักอย่างวิจิตรสวยงาม



Mostar

BOSNIA & HERZEGOVINA

Europe

วันที่ 6

T
O
U
Rเมืองสปริท - เมืองโมสตาร์ ประเทศบอสเนียและเฮอร์เซโกวีนา - เมืองมาลีสตอน -
เมืองดูบรอฟนิคM
E
A
Lเช้า - โรงแรม
เที่ยง - ภัตตาคาร
ค่ำ - ภัตตาคาร

ที่พัก | City Hotel Dubrovnik หรือเทียบเท่า ★★★★★

-โรงแรมในรายการทัวร์เป็นโรงแรมที่น่าเสนอ ซึ่งอาจมีการเปลี่ยนแปลงเป็นโรงแรมระดับเทียบเท่ากัน

**M O S T A R**

เมืองโมสตาร์ ประเทศบอสเนียและเฮอร์เซโกวีนา (เดินทางประมาณ 1.40 ชม.) เมืองแสนสวยแห่งประเทศบอสเนียและเฮอร์เซโกวีนา โมสตาร์ตั้งอยู่บนแม่น้ำเนเรทวา(Neretva) ซึ่งเปรียบเสมือนเป็นพรมแดนกัน วัฒนธรรมของสองพื้นที่ คือทางฝั่งตะวันออกจะเป็นส่วนของศาสนาอิสลาม มีสุเหร่าและเทอร์กิสเฮาส์ ส่วนฝั่งตะวันตกจะเป็นส่วนของศาสนาคริสต์แบบคาทอลิก มีโบสถ์และที่อยู่ของนักบวช ปัจจุบันโมสตาร์ มาจากคำว่า **"The Bridge Keepers"** หรือแปลว่า ชาวโมสตาร์ที่คอยดูรักษาสะพาน **ชมบ้านแบบเติร์ก (Turkish House)** ซึ่งเหลืออยู่เพียงไม่กี่หลังในโมสตาร์ปัจจุบันเจ้าของบ้านยังคงเป็น ชาวบอสเนียนเชื้อสายเติร์ก

**M A L I S T O N**

เมืองมาลีสตอน (เดินทางประมาณ 1.40 ชม.) ที่มีชื่อเสียงเรื่องการทำฟาร์มเลี้ยงหอยนางรมที่สำคัญริมทะเลอาเดรียติก นำท่าน ล่องเรือสู่ฟาร์มหอยนางรม อันเลื่องชื่อของเมืองมาลีสตอน OYSTER FARM นำท่าน ล่องเรือสู่ฟาร์มหอยนางรม อันเลื่องชื่อของเมืองมาลีสตอน ในทะเลอาเดรียติก *ให้ท่านได้ชมการเลี้ยงหอยนางรมพร้อมลิ้มรสหอยนางรมสดๆและไวน์ขาว*

D U B R O V N I K

เมืองดูบรอฟนิค (เดินทางประมาณ 1.40 ชม.) เป็นเมืองท่าเก่าแก่ ตั้งอยู่ริมชายฝั่งทะเลเอเดรียติก ทางตอนใต้ของโครเอเชีย ได้รับฉายาว่า "ไข่มุกแห่งทะเลเอเดรียติก" ด้วยความสวยงามของภูมิทัศน์ และเสน่ห์ของสถาปัตยกรรมโบราณ ที่รวบรวมศิลปะในหลากหลายสไตล์ ทั้งโกธิค เรอเนซองส์ และบาร็อค

Dubrovnik

CROATIA

Europe

วันที่ 7

T
O
U
R

เมืองเก่าดูบรอฟนิค – พระอารามฟรานซิสกัน – น้ำพุโบราณโอโนฟริโอ – พระราชวังเร็กเตอร์ส - ป้อมปราการ FORT LOVRIJENAC - ขึ้นกระเช้าไฟฟ้าสู่ภูเขา MOUNT SRD

M
E
A
L

เช้า – โรงแรม
เที่ยง – ภัตตาคาร
ค่ำ – ภัตตาคาร

ที่พัก

City Hotel Dubrovnik หรือเทียบเท่า★★★★

-โรงแรมในรายการทัวร์เป็นโรงแรมที่น่าเสนอ ซึ่งอาจมีการเปลี่ยนแปลงเป็นโรงแรมระดับเทียบเท่ากัน



DUBROVNIK

OLD TOWN DUBROVNIK เมืองเก่าดูบรอฟนิค หนึ่งในสถานที่ถ่ายทำของซีรีส์ GAME OF THRONES เมืองเก่าดูบรอฟนิค ถูกโอบล้อมด้วยกำแพงโบราณที่สูงตระหง่าน และมีความยาวถึง 2 กม. อยู่ตรงบริเวณพื้นที่ริมทะเลาเดรียติก แนวหลังคาสี่เหลี่ยมระหว่านไปทั้งเมืองเก่า สร้างกำแพงเมืองที่แข็งแรงล้อมเมือง ไว้ในศตวรรษที่ 13

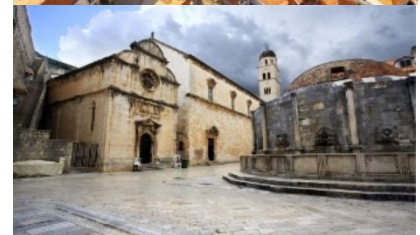
FRANCISCAN MONASTERY พระอารามฟรานซิสกัน กลุ่มอาคารขนาดใหญ่ที่รวมทั้งศาสนสถาน ห้องสมุด พิพิธภัณฑ์ และร้านขายยาไว้ในที่เดียวอาคารเดิมสร้างขึ้นในศตวรรษที่ 11 แต่ตัวอาคารในปัจจุบันนี้สร้างขึ้นราวศตวรรษที่ 17 ชม

THE LARGE FOUNTAIN OF ONOFRIO น้ำพุโบราณโอโนฟริโอ ที่ตั้งอยู่ตรงหน้าพระอารามฟรานซิสกัน โดยบ่อน้ำพุขนาดใหญ่แห่งนี้เป็นแหล่งน้ำประปาที่เอาไว้ใช้สอยภายในเมืองมีความสำคัญต่อกันอุปโภคและบริโภคในเมืองดูบรอฟนิค

RESTOR'S PALACE พระราชวังเร็กเตอร์ส สร้างขึ้นเมื่อ ค.ศ.1435 ตัวสถาปัตยกรรมจึงมีการผสมผสานกันระหว่างศิลปะ แบบโกธิคตอนปลาย และเรเนซองส์ตอนต้น ปัจจุบันเป็นพิพิธภัณฑ์ประวัติศาสตร์ และวัฒนธรรมประจำเมืองดูบรอฟนิค

ป้อมปราการ FORT LOVRIJENAC ที่จะให้คุณได้รับชมทิวทัศน์เมืองเก่า และกำแพงเมืองที่ทอดตัวผาดผ่านทั้งเมืองเก่าและริมผา ซึ่งป้อมปราการแห่งนี้ได้ถูกก่อสร้างขึ้นโดยชาวเมืองในสามเดือนใน ศตวรรษที่ 11 เป็นบรรยากาศที่คลาสสิคเรียบหรู

ขึ้นกระเช้าไฟฟ้าสู่ภูเขา MOUNT SRD ที่ความสูง 400 เมตร เพื่อชมวิวกว้างที่คงความเป็นเอกลักษณ์ของบ้านเมืองหลังคาสี่เหลี่ยม และความงดงามทะเลาเดรียติกจากมุมสูง



Dubrovnik - Bangkok

CROATIA - THAILAND

Europe - Southeast Asia

วันที่ 8	TOUR	เมืองดูบรอฟนิก - สนามินดูบรอฟนิก ประเทศโครเอเชีย - สนามินอิสตันบูล	MEAL	เช้า - โรงแรม	
		ประเทศตุรกี		เที่ยง - สนามิน	
				L	ค่ำ - บนเครื่อง
✈ Turkish Airlines					



- 06.06 น. นำท่านเดินทางเข้าสู่ สนามินดูบรอฟนิก ประเทศโครเอเชีย เพื่อเดินทางกลับสู่ กรุงเทพฯ มีเวลาให้ท่านได้ทำ TAX REFUND คำนวณก่อนการเช็คอิน
- 09.05 น. ออกเดินทางสู่ สนามินอิสตันบูล ประเทศตุรกี โดยสายการบิน เติร์กิช แอร์ไลน์ (TK) เที่ยวบินที่ TK438 (บริการอาหารและเครื่องดื่มบนเครื่อง) (ใช้เวลาบินประมาณ 10 ชั่วโมง 15 นาที)
- 12.05 น. เดินทางถึง สนามินอิสตันบูล ประเทศตุรกี (เวลาท้องถิ่น) เพื่อรอต่อเครื่อง
- 16.25 น. ออกเดินทางสู่ สนามินสุวรรณภูมิ กรุงเทพฯ โดยเที่ยวบินที่ TK58 (บริการอาหารและเครื่องดื่มบนเครื่อง)

เที่ยวบินหรือเวลาอาจมีการเปลี่ยนแปลง ทั้งนี้ขึ้นอยู่กับสายการบินเป็นผู้กำหนด ขอสงวนสิทธิ์ในการเลือกที่นั่งบนเครื่องบินเนื่องจากตัวกรุ๊ป การจัดที่นั่งเป็นระบบแบบสุ่มเลือกที่นั่ง ที่ทางบริษัทไม่สามารถเข้าไปแทรกแซงได้ ซึ่งเป็นไปตามเงื่อนไขของสายการบินเป็นผู้กำหนด

Bangkok

THAILAND

Southeast Asia

วันที่ 9	TOUR	สนามินสุวรรณภูมิ ประเทศไทย	MEAL	เช้า - บนเครื่อง
		✈ Turkish Airlines		

- 06.05 น. เดินทางถึง สนามินสุวรรณภูมิ กรุงเทพฯ โดยสวัสดิภาพ พร้อมความประทับใจมีรู้อม

หมายเหตุ: โปรแกรมและรายละเอียดของการเดินทางอาจมีการเปลี่ยนแปลงหรือสลับกันได้ตามความเหมาะสมทั้งนี้ขึ้นอยู่กับสถานะอากาศ และเหตุสุดวิสัยต่างๆ ที่ไม่สามารถคาดการณ์ล่วงหน้า เช่น บางสถานที่ในยุโรปอาจปิดในวันอาทิตย์ หรืออาจมีการปิดปรับปรุง หรืออาจทำการจองไม่ได้เนื่องจากต้องรอกรุ๊ปคอนเฟิร์มก่อนทำการจอง หากวันเดินทางตรงกับวันเหล่านี้ โดยทางบริษัทฯจะคำนึงถึงผลประโยชน์ และความปลอดภัยของผู้ร่วมเดินทางเป็นสำคัญ และ **ขอสงวนสิทธิ์ในการเปลี่ยนโปรแกรมโดยแจ้งให้ท่านทราบล่วงหน้า หากทราบเวลาและสถานที่ที่แน่นอนก่อน**

อัตราค่าบริการรวม



- ✈️ ตัวเครื่องบินชั้นประหยัด Economy Class ไป - กลับ พร้อมกรุ๊ป
- ✈️ ภาษีน้ำมันและภาษีตัวทุกชนิด (สงวนสิทธิ์เก็บเพิ่มหากสายการบินปรับขึ้นก่อนวันเดินทาง)
- 📷 ค่าระวางน้ำหนักกระเป๋าไม่เกิน 30 กก.ต่อ 1 ใบ (โหลดได้ท่านละ 1 ใบ) กระเป๋าถือขึ้นเครื่อง Hand Carry 7 กก.ต่อ 1 ใบ
- 🏠 ที่พักโรงแรมตามรายการ พักห้องละ 2-3 ท่าน (กรณีที่โรงแรมไม่มีห้องพักสำหรับ 3 ท่าน ลูกค้ำจะต้องเพิ่มเงินเป็นห้องพักห้องเดียว)
- 🍴 มื้ออาหารตามรายการระบุ (สงวนสิทธิ์ในการสลับมือหรือเปลี่ยนแปลงเมนูอาหารตามสถานการณ์)
- 💧 ค่าน้ำดื่มบนรถวันละ 1 ขวด/ท่าน
- 📍 ค่าเข้าชมสถานที่ท่องเที่ยวตามรายการระบุ
- 🚗 ค่ารถโค้ช รับ-ส่ง สถานที่ท่องเที่ยวตามรายการระบุ (กฎหมายในยุโรปไม่อนุญาตให้คนขับรถเกิน 12 ชั่วโมงต่อวัน)
- 📋 ค่าธรรมเนียมการยื่นวีซ่าเชงเก้น สถานทูตจะไม่คืนค่าวีซ่าให้ท่านไม่ว่าจะผ่านการพิจารณาหรือไม่ก็ตาม (กรณีมีวีซ่าแล้ว จะคืนเงินให้ท่าน 3,500 บาท)
- 📋 ค่าทิปไกด์ท้องถิ่นและคนขับรถนำเที่ยวตามรายการ
- 🏠 ประกันโควิด-19 วงเงินคุ้มครองค่ารักษาพยาบาล 50,000 USD ประกันอุบัติเหตุวงเงิน 2,000,000 บาท (เงื่อนไขตามกรมธรรม์)
- 👤 **เงื่อนไขประกันการเดินทาง ค่าประกันอุบัติเหตุและค่ารักษาพยาบาล คุ้มครองเฉพาะกรณีที่ได้รับอุบัติเหตุระหว่างการเดินทาง ไม่คุ้มครองถึงการสูญเสียทรัพย์สินส่วนตัวและไม่คุ้มครองโรคประจำตัวและปัญหาสุขภาพอื่นๆ ของผู้เดินทาง**

อัตราค่าบริการไม่รวม



- ✖️ ภาษีมูลค่าเพิ่ม 7% และภาษีหัก ณ ที่จ่าย 3%
- ✖️ ค่าทำหนังสือเดินทางไทย และค่าธรรมเนียมสำหรับผู้ถือพาสปอร์ตต่างชาติ
- ✖️ ค่าน้ำหนักกระเป๋าเดินทางในกรณีที่เกินกว่าสายการบินกำหนด 20 กิโลกรัมต่อท่าน
- ✖️ ค่าใช้จ่ายส่วนตัว อาทิ อาหารและเครื่องดื่มที่สั่งเพิ่มพิเศษ, โทรศัพท์-โทรสาร, อินเทอร์เน็ต, มินิบาร์, ซักรีดที่ไม่ได้ระบุไว้ในรายการ
- ✖️ ค่าใช้จ่ายอันเกิดจากความล่าช้าของสายการบิน, อุบัติภัยทางธรรมชาติ, การประท้วง, การจลาจล, การนัดหยุดงาน, การถูกปฏิเสธไม่ให้ออกและเข้าเมืองจากเจ้าหน้าที่ตรวจคนเข้าเมืองและเจ้าหน้าที่กรมแรงงานทั้งที่เมืองไทยและต่างประเทศซึ่งอยู่นอกเหนือความควบคุมของบริษัทฯ
- ✖️ ค่าบริการพนักงานยกกระเป๋าทุกสถานที่

WELCOME TO EUROPE

****ทิปหัวหน้าทัวร์ ไม่บังคับ ขึ้นอยู่กับความพึงพอใจของท่าน****



กรณีที่ท่านต้องออกตัวภายใน เช่น (ตัวเครื่องบิน, ตัวรถทัวร์, ตัวรถไฟ) กรุณาสอบถามที่เจ้าหน้าที่ทุกครั้ง ก่อนทำการออกตัว เนื่องจากสายการบินอาจมีการปรับเปลี่ยนไฟล์ทบิน หรือเวลาบิน โดยไม่ได้แจ้งให้ทราบล่วงหน้า ทางบริษัทฯ จะไม่รับผิดชอบใด ๆ ในกรณี ถ้าท่านออกตัวภายใน โดยไม่แจ้งให้ทราบและหากไฟล์ทบินมีการปรับเปลี่ยนเวลาบินเพราะถือว่าท่านยอมรับในเงื่อนไขดังกล่าว

โรงแรมที่พัก

BT-EUR122_TK - ADRIATIC 9D7N

🏠 สำหรับห้องพักแบบ 3 เตียง (Triple) มีบริการเฉพาะบางโรงแรมเท่านั้น กรณีเดินทางเป็นผู้ใหญ่ 3 ท่าน บริษัทฯขอแนะนำให้ท่านเปิดห้องพักเป็นแบบ 2 ห้อง (1 Twin+1 Sgl) ซึ่งท่านจะต้องชำระค่าพักเดี่ยวเพิ่ม เนื่องจากบางโรงแรมอาจจะมี 1 เตียงใหญ่กับเตียงพับเสริมซึ่งไม่สะดวกสบายในการพัก

****กรุณาอ่านเงื่อนไขการจองแบบ 3 ท่านหากลูกค้าพึงพอใจ ทางบริษัทฯจะถือว่าท่านยอมรับในเงื่อนไขของห้องพักดังกล่าว****

🏠 โรงแรมในยุโรปส่วนใหญ่จะเป็นห้องแบบ Twin เตียงเดี่ยว 2 เตียงในห้อง ห้อง Double และส่วนใหญ่ก็จะเป็นลักษณะการนำเตียงมาชิดกันให้เป็น Double หากลูกค้ารีควิสต์ Double ทางบริษัทฯจะไม่รับรองเรื่องห้องให้เนื่องจากระบบการจองแต่ละโรงแรมจะไม่สามารถล็อคห้องพักได้จึงขึ้นอยู่กับการจัดการของทางโรงแรมเป็นหลัก ทั้งนี้ลูกค้าจะต้องยอมรับในเงื่อนไขดังกล่าว

🏠 โรงแรมในยุโรปที่มีลักษณะเป็น Traditional ห้องที่เป็นห้องเดี่ยวอาจมีขนาดกะทัดรัดและไม่มีอ่างอาบน้ำ ซึ่งขึ้นอยู่กับการออกแบบของแต่ละโรงแรมนั้นๆ และห้องพักแต่ละห้องอาจมีลักษณะแตกต่างกัน และห้องพักแบบเดี่ยวและคู่ อาจจะไม่ได้ติดกันหรืออยู่คนละชั้น

🏠 กรณีมีการจัดงานประชุมนานาชาติ Trade Fair เป็นผลให้ค่าโรงแรมสูงขึ้นมากและห้องพักในเมืองเต็ม บริษัทฯขอสงวนสิทธิ์ในการปรับเปลี่ยนหรือย้ายเมืองเพื่อให้เกิดความเหมาะสม

🏠 โรงแรมในยุโรปส่วนมากจะไม่มีเครื่องปรับอากาศ เนื่องจากอยู่ในภูมิภาคที่มีอุณหภูมิต่ำ จะมีบริการเครื่องปรับอากาศเฉพาะในฤดูร้อนเท่านั้น

🏠 บางสถานที่ในยุโรปอาจปิดในวันอาทิตย์ หรืออาจมีการปิดปรับปรุงในช่วงฤดูหนาว หากวันเดินทางตรงกับวันเหล่านี้ ทางบริษัทฯ ขอสงวนสิทธิ์ในการเปลี่ยนโปรแกรมโดยแจ้งให้ท่านทราบล่วงหน้า หากทราบเวลาที่แน่นอนก่อนเดินทาง

เงื่อนไขการสำรองที่นั่งและการยกเลิกทัวร์

การจองทัวร์

- กรุณาจองทัวร์ล่วงหน้า ก่อนการเดินทาง พร้อมชำระมัดจำ 80,000 บาท ส่วนที่เหลือชำระทันทีก่อนการเดินทางไม่น้อยกว่า 30 วัน มิฉะนั้นถือว่าท่านยกเลิกการเดินทางโดยอัตโนมัติ (ช่วงเทศกาลกรุณาชำระก่อนเดินทาง 45 วัน)

กรณียกเลิก : จอยกกรุ๊ป

- ยกเลิกก่อนการเดินทาง 45 วันขึ้นไป บริษัทฯ จะคืนเงินค่ามัดจำให้ทั้งหมด โดยหักค่าใช้จ่ายที่เกิดขึ้นจริง ยกเว้นในกรณีวันหยุดเทศกาล, วันหยุดนักขัตฤกษ์ ยกเลิกก่อนการเดินทาง 60 วัน จะคืนเงินค่ามัดจำให้ทั้งหมด โดยหักค่าใช้จ่ายที่เกิดขึ้นจริง (ค่าใช้จ่ายที่เกิดขึ้นจริง อาทิเช่น ค่าตัวเครื่องบิน ค่าโรงแรม ฯลฯ)
- ยกเลิกการเดินทาง 45 วัน ก่อนการเดินทาง หักค่าทัวร์ 50% จากราคาขาย และหักค่าใช้จ่ายที่เกิดขึ้นจริงทั้งหมดไม่ว่ากรณีใดๆ ทั้งสิ้น (ค่าใช้จ่ายที่เกิดขึ้นจริง อาทิเช่น ค่าตัวเครื่องบิน ค่าโรงแรม ฯลฯ)
- ยกเลิกการเดินทาง 30 วัน ก่อนการเดินทาง บริษัทฯ ขอสงวนสิทธิ์เก็บเงินค่าทัวร์ทั้งหมดไม่ว่ากรณีใด ๆ ทั้งสิ้น

กรณียกเลิก : ตัดกรุ๊ป

- ยกเลิกหรือเลื่อนการเดินทางต้องทำก่อนการเดินทาง 60 วัน บริษัทฯจะคืนเงินค่ามัดจำให้ทั้งหมด ยกเว้นในกรณีวันหยุดเทศกาล, วันหยุดนักขัตฤกษ์ ทางบริษัทฯขอสงวนสิทธิ์ยึดเงินมัดจำโดยไม่มีเงื่อนไขใดๆทั้งสิ้น
- ยกเลิกการเดินทางภายใน 60 วัน ทางบริษัทฯขอสงวนสิทธิ์ยึดเงินมัดจำโดยไม่มีเงื่อนไขใดๆทั้งสิ้น
- ยกเลิกการเดินทางหลังชำระเต็มจำนวน ทางบริษัทฯขอสงวนสิทธิ์เก็บเงินค่าทัวร์ทั้งหมดโดยไม่มีเงื่อนไขใดๆทั้งสิ้น

กรณีเจ็บป่วย

- กรณีเจ็บป่วย จนไม่สามารถเดินทางได้ ซึ่งจะต้องมีใบรับรองแพทย์จากโรงพยาบาลรับรอง บริษัทฯจะทำการเลื่อนการเดินทางของท่านไปยังคณะต่อไป แต่ทั้งนี้ท่านจะต้องเสียค่าใช้จ่ายที่ไม่สามารถยกเลิกหรือเลื่อนการเดินทางได้ตามความเป็นจริง
- ในกรณีเจ็บป่วยกะทันหันก่อนล่วงหน้าเพียง 7 วันทำการ ทางบริษัทฯ ขอสงวนสิทธิ์ในการคืนเงินทุกกรณี

**** ก่อนตัดสินใจจองทัวร์ควรอ่านเงื่อนไขการเดินทางและรายการทัวร์อย่างละเอียดทุกหน้าอย่างถี่ถ้วน**

แล้วจึงมัดจำเพื่อประโยชน์ของท่านเอง**

เงื่อนไขการสำรองที่นั่งและการยกเลิกตั๋ว



กรณีวีซ่าที่ท่านยื่นไม่ผ่านการพิจารณาและคณะสามารถออกเดินทางได้ท่านจะต้องเสียค่าใช้จ่ายจริงที่เกิดขึ้นดังต่อไปนี้

- ค่าธรรมเนียมและค่าดำเนินการตามจริง ทางสถานทูตไม่คืนค่าธรรมเนียมใดๆทั้งสิ้นแม้ว่าจะผ่านหรือไม่ผ่านการพิจารณา
- ค่ามัดจำตัวเครื่องบิน หรือตัวเครื่องบินที่ออกมาจริง ณ วันยื่นวีซ่า ซึ่งตัวเป็นเอกสารที่สำคัญในการยื่นวีซ่า หากท่านไม่ผ่านการพิจารณา ตัวเครื่องบินถ้าออกตัวมาแล้วจะต้องทำการ REFUND โดยจะมีค่าธรรมเนียมที่ท่านต้องถูกหักบางส่วน และส่วนที่เหลือจะคืนให้ท่านภายใน 45-60 วัน(ตามกฎหมายของแต่ละสายการบิน) ถ้ายังไม่ ออกตัวท่านจะเสียแต่ค่ามัดจำตัวตามจริงเท่านั้น
- ค่าห้องพัก ถ้าคณะออกเดินทางได้ และท่านไม่ผ่านการพิจารณาวีซ่า หากท่านไม่ปรากฏตัวตามวันที่เข้าพัก ทางโรงแรมจะต้องยึดค่าห้อง 100% ในทันที ทางบริษัทจะแจ้งให้ท่านทราบ และมีเอกสารชี้แจงให้ท่านเข้าใจ
- หากท่านผ่านการพิจารณาวีซ่า แล้วยกเลิกการเดินทางทางบริษัทขอสงวนสิทธิ์ในการยึดค่าใช้จ่ายทั้งหมด 100%
- ทางบริษัทเริ่มต้น และจบ การบริการ ที่สนามบินสุวรรณภูมิกรณีท่านเดินทางมาจากต่างจังหวัด หรือ ต่างประเทศ และจะสำรองตัวเครื่องบิน หรือพาหนะอย่างหนึ่งอย่างใดที่ใช้ในการเดินทางมาสนามบิน ทางบริษัท จะไม่รับผิดชอบค่าใช้จ่ายในส่วนนี้ เพราะเป็นค่าใช้จ่ายที่นอกเหนือจากโปรแกรมการเดินทางของบริษัท ฉะนั้น ท่านควรจะให้กรุป FINAL 100% ก่อนที่จะสำรองยานพาหนะ

รายละเอียดเพิ่มเติม



- บริษัทจะทำการยื่นวีซ่าของท่านก็ต่อเมื่อในคณะมีผู้สำรองที่นั่งครบ 10 ท่าน และได้รับคิวการตอบรับจาก ทางสถานทูต เนื่องจากบริษัทจะต้องใช้เอกสารต่างๆที่เป็นกรุปในการยื่นวีซ่า อาทิ ตัวเครื่องบิน, ห้องพักรับ การยืนยันมาจากทางยุโรป, ประกันการเดินทาง ฯลฯ ทางท่านจะต้องรอให้คณะครบ 20 ท่าน จึงจะสามารถยื่น วีซ่าให้กับทางท่านได้อย่างถูกต้อง
- หากในช่วงที่ท่านเดินทางคิววีซ่ากรุปในการยื่นวีซ่าเต็ม ทางบริษัทต้องขอสงวนสิทธิ์ในการยื่นวีซ่าเดี่ยว ซึ่งทางท่านจะต้องเดินทางมายื่นวีซ่าด้วยตัวเอง ตามวัน และเวลาดนัดหมายจากทางสถานทูต โดยมีเจ้าหน้าที่ของบริษัท คอยดูแล และอำนวยความสะดวก
- เอกสารต่างๆที่ใช้ในการยื่นวีซ่าท่องเที่ยวทวีปยุโรป ทางสถานทูตเป็นผู้กำหนดออกมา มิใช่บริษัททัวร์เป็นผู้กำหนด
- ท่านที่มีความประสงค์จะยื่นวีซ่าท่องเที่ยวทวีปยุโรป กรุณาจัดเตรียมเอกสารให้ถูกต้อง และครบถ้วน ตามที่สถานทูตต้องการ เพราะจะมีผลต่อการพิจารณาวีซ่าของท่าน บริษัททัวร์เป็นแต่เพียงตัวกลาง และอำนวยความสะดวกในการยื่นวีซ่าเท่านั้น มิได้เป็นผู้พิจารณาว่าวีซ่าให้กับทางท่าน
- บริษัทฯ ขอสงวนสิทธิ์ในการเก็บค่าใช้จ่ายทั้งหมด กรณีท่านยกเลิกการเดินทางและมีผลทำให้คณะเดินทางไม่ครบตามจำนวนที่บริษัทฯ กำหนดไว้ 10 ท่านขึ้นไป เนื่องจากเกิดความเสียหายต่อทางบริษัทฯ และผู้เดินทางอื่นที่เดินทางในคณะเดียวกัน บริษัทฯต้องนำไปชำระค่าเสียหายต่าง ๆ ที่เกิดจากการยกเลิกของท่าน
- ในกรณีที่มิผู้เดินทางไม่ถึง 10 ท่าน ขอสงวนสิทธิ์เลื่อนวันเดินทาง หรือยกเลิกการเดินทาง และกรณีผู้ร่วมเดินทางในคณะไม่ผ่านการพิจารณาวีซ่าได้ครบ 10 ท่าน ทางบริษัทฯยินดีคืนเงินให้ทั้งหมด หลังจากหักค่าธรรมเนียมการยื่นวีซ่าและ ค่าใช้จ่ายทั้งหมดที่เกิดขึ้นจริง โดยทางบริษัทจะแจ้งให้ท่านทราบล่วงหน้า 10 วันก่อนการเดินทาง



หากสถานที่ท่องเที่ยวต่างๆในรายการมีการปิดโดยไม่แจ้งให้ทราบล่วงหน้าโดยเป็นการปฏิบัติการทางรัฐบาลหรือหน่วยงานในประเทศ ทางผู้จัดขอสงวนสิทธิ์ในการปรับและเปลี่ยนโปรแกรมตามความเหมาะสม ทั้งนี้ลูกค้าจะต้องยอมรับในเงื่อนไขดังกล่าวก่อนทำการจองทุกครั้ง

รายละเอียดเพิ่มเติม



- บริษัทฯ มีสิทธิ์ในการเปลี่ยนแปลงโปรแกรมทัวร์ในกรณีที่เกิดเหตุสุดวิสัยจนไม่อาจแก้ไขได้
- เที่ยวบิน , ราคาและรายการท่องเที่ยว สามารถเปลี่ยนแปลงได้ตามความเหมาะสมโดยคำนึงถึงผลประโยชน์ของผู้เดินทางเป็นสำคัญ
- หนังสือเดินทางต้องมีอายุการใช้งานเหลือไม่น้อยกว่า 6 เดือน และบริษัทฯ รับผิดชอบเฉพาะผู้มีจุดประสงค์เดินทางเพื่อท่องเที่ยวเท่านั้น (หนังสือเดินทางต้องมีอายุเหลือใช้งานไม่น้อยกว่า 6 เดือน บริษัทฯ ไม่รับผิดชอบหากอายุเหลือไม่ถึงและไม่สามารถเดินทางได้)
- ทางบริษัทฯ จะไม่รับผิดชอบใดๆ ทั้งสิ้น หากเกิดความล่าช้าของสายการบิน,สายการบินยกเลิกบิน , การประท้วง,การนัดหยุดงาน, การก่อกวนหรือกรณีท่านถูกปฏิเสธการเข้าหรือออกเมืองจากเจ้าหน้าที่ตรวจคนเข้าเมือง หรือ เจ้าหน้าที่กรมแรงงานทั้งจากไทย และต่างประเทศซึ่งอยู่นอกเหนือความรับผิดชอบของบริษัทฯ หรือเหตุภัยพิบัติทางธรรมชาติ (ซึ่งลูกค้าจะต้องยอมรับในเงื่อนไขในกรณีที่เกิดเหตุสุดวิสัย ซึ่งอาจจะปรับเปลี่ยนโปรแกรมตามความเหมาะสม)
- ทางบริษัทฯ จะไม่รับผิดชอบใดๆ ทั้งสิ้น หากผู้เดินทางประสบเหตุสภาวะฉุกเฉินจากโรคประจำตัว ซึ่งไม่ได้เกิดจากอุบัติเหตุในรายการท่องเที่ยว (ซึ่งลูกค้าจะต้องยอมรับในเงื่อนไขในกรณีที่เกิดเหตุสุดวิสัย ซึ่งอยู่นอกเหนือความรับผิดชอบของบริษัทฯ)
- ทางบริษัทฯ จะไม่รับผิดชอบใดๆ ทั้งสิ้น หากท่านใช้บริการของทางบริษัทฯ ไม่ครบ อาทิ ไม่เที่ยวบางรายการ,ไม่ทานอาหารบางมื้อ, เพราะค่าใช้จ่ายทุกอย่างทางบริษัทฯ ได้ชำระค่าใช้จ่ายให้ตัวแทนต่างประเทศแบบเหมาจ่ายขาด ก่อนเดินทางเรียบร้อยแล้ว เป็นการชำระเหมาขาด
- ทางบริษัทฯ จะไม่รับผิดชอบใดๆ ทั้งสิ้น หากเกิดสิ่งของสูญหายจากการโจรกรรมและหรือเกิดอุบัติเหตุที่เกิดจากความประมาทของนักท่องเที่ยวเองหรือในกรณีที่กระเป๋าเกิดสูญหายหรือชำรุดจากสายการบิน
- กรณีที่การตรวจคนเข้าเมืองทั้งที่กรุงเทพฯ และในต่างประเทศปฏิเสธมิให้เดินทางออกหรือเข้าประเทศที่ระบุไว้ในรายการเดินทาง บริษัทฯ ขอสงวนสิทธิ์ที่จะไม่คืนค่าบริการไม่ว่ากรณีใดๆ ทั้งสิ้น
- ตัวเครื่องบินเป็นตัวราคาพิเศษ กรณีที่ท่านไม่เดินทางพร้อมคณะไม่สามารถนำมาเลื่อนวันหรือคืนเงินและไม่สามารถเปลี่ยนชื่อได้ หากมีการปรับราคาบัตรโดยสารสูงขึ้น ตามอัตราค่าน้ำมันหรือค่าเงินแลกเปลี่ยน ทางบริษัทฯ ขอสงวนสิทธิ์ปรับราคาตัวดังกล่าว
- เมื่อท่านตกลงชำระเงินไม่ว่าทั้งหมดหรือบางส่วนผ่านตัวแทนของบริษัทฯ หรือชำระโดยตรงกับทางบริษัทฯ ทางบริษัทฯ จะถือว่าท่านได้ยอมรับในเงื่อนไขข้อตกลงต่างๆ ที่ได้ระบุไว้ข้างต้นนี้แล้วทั้งหมด
- กรุ๊ปที่เดินทางช่วงวันหยุดหรือเทศกาลที่ต้องการันตีมัดจำกับสายการบินหรือผ่านตัวแทนในประเทศหรือต่างประเทศ รวมถึงเที่ยวบินพิเศษ เช่น Charter Flight , Extra Flight จะไม่มีการคืนเงินมัดจำหรือค่าทัวร์ทั้งหมด
- ในกรณีของ PASSPORT นั้น จะต้องไม่มีการชำรุด เปียกน้ำ การขีดเขียนรูปต่างๆ หรือแม้กระทั่งตราปั๊มลายการ์ตูน ที่ไม่ใชการประทับตราอย่างเป็นทางการของตม. กรุณาตรวจสอบ PASSPORT ของท่านก่อนการเดินทางทุกครั้ง หาก ตม.ปฏิเสธการเข้า-ออกเมืองของท่าน ทางบริษัทฯ จะไม่รับผิดชอบใดๆ ทั้งสิ้น
- กรณีมี “คดีความ” ที่ไม่อนุญาตให้ท่านเดินทางออกนอกประเทศได้ โปรดทำการตรวจสอบก่อนการจองทัวร์ว่าท่านสามารถเดินทางออกนอกประเทศได้หรือไม่ ถ้าไม่สามารถเดินทางได้ ซึ่งเป็นสิ่งที่อยู่เหนือการควบคุมของบริษัทฯ ทางบริษัทฯ จะไม่รับผิดชอบใดๆ ทั้งสิ้น
- กรณี “หญิงตั้งครรภ์” ท่านจะต้องมีใบรับรองแพทย์ ระบุชัดเจนว่าสามารถเดินทางออกนอกประเทศได้ รวมถึงรายละเอียดอายุครรภ์ที่ชัดเจน สิ่งนี้อยู่เหนือการควบคุมของบริษัทฯ ทางบริษัทฯ จะไม่รับผิดชอบใดๆ ทั้งสิ้น
- กรณีใช้หนังสือเดินทางราชการ (เล่มน้ำเงิน) เพื่อการท่องเที่ยวกับคณะทัวร์ หากท่านถูกปฏิเสธในการเข้า – ออกประเทศใดๆ ก็ตามทางบริษัทฯ ขอสงวนสิทธิ์ไม่คืนค่าทัวร์และรับผิดชอบใด ๆ ทั้งสิ้น
- เมื่อท่านได้ชำระเงินมัดจำหรือทั้งหมด ทางบริษัทฯ จะถือว่าท่านรับทราบและยอมรับในเงื่อนไขต่างๆ ของบริษัทฯ ที่ได้ระบุไว้ในรายการทัวร์ทั้งหมด
- ภาพที่ใช้เพื่อการโฆษณาเท่านั้น

WELCOME TO EUROPE

กรุณจองทัวร์วันหยุดเทศกาล,วันหยุดนักขัตฤกษ์,วันหยุดยาวต่อเนื่อง และได้มีการแจ้งยกเลิกทัวร์

ทางบริษัทฯ ขอสงวนสิทธิ์เก็บค่าทัวร์ทั้งหมด โดยไม่มีเงื่อนไขใด ๆ ทั้งสิ้น



เอกสารประกอบการยื่นวีซ่า



เอกสารประกอบการยื่นคำร้องขอวีซ่า ในส่วนที่เป็นสำเนาผู้สมัคร
ไม่ต้องเซ็นรับรองสำเนาถูกต้อง ประกอบด้วยรายละเอียดดังต่อไปนี้

1 หนังสือเดินทาง

1.1 หนังสือเดินทางประเทศไทย (Thailand Passport) หนังสือเดินทางเล่มปัจจุบัน จะต้องเหลืออายุการใช้งานเดินทางไป และกลับไม่น้อยกว่า 180 วัน และมีหน้าว่าง 2 หน้า (สำหรับวีซ่าสติกเกอร์) พร้อมสำเนาหน้าหนังสือเดินทาง 2 ชุด



***สำหรับหนังสือเดินทาง ต้องใช้เป็นหนังสือเดินทางบุคคลทั่วไป (สีเลือดหมู) เท่านั้น

ห้ามใช้หนังสือเดินทางราชการ (สีน้ำเงิน) หนังสือเดินทางทูต (สีแดง) หรืออื่นๆ ที่นอกเหนือจากหนังสือเดินทางบุคคลทั่วไป โดยเด็ดขาด***

1.2 หนังสือเดินทางเล่มเก่าตัวจริง ถ้าเคยมีวีซ่าเชงเก้น
ระยะเวลาไม่เกิน 3 ปี ตัวอย่างหน้าวีซ่าเชงเก้น



***ในกรณีที่ถือพาสปอร์ต สัญชาติไทย แต่พำนักอยู่ต่างประเทศ, ทำงานอยู่ต่างประเทศ หรือนักเรียน
นักศึกษาศึกษาอยู่ต่างประเทศ กรุณาแจ้งเจ้าหน้าที่ของทางบริษัทให้ทราบทันที
เพราะการยื่นขอวีซ่าจะมีเงื่อนไข และ ข้อกำหนดของทางสถานทูตฯ ต้องการเพิ่มเติม
และบางสถานทูตอาจไม่สามารถยื่นขอวีซ่าในประเทศไทยได้
ข้อกำหนดนี้รวมถึงผู้เดินทางที่ถือพาสปอร์ตต่างชาติด้วย***



2

รูปถ่ายสี

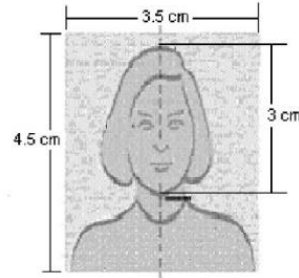
รูปถ่ายสี ขนาด 3.5X4.5 cm 2 รูป ที่มีพื้นหลังสีขาว (ไม่เกิน 6 เดือน) ห้ามซ้ำกับรูปถ่ายที่เคยทำวีซ่า ภาพใบหน้าต้องชัดเจน ไม่ใส่หมวก,ไม่ใส่แว่นและคอนแทคเลนส์,ไม่ยิ้มเห็นฟัน และห้ามตกแต่งภาพใดๆทั้งสิ้น

ความยาวของใบหน้าตั้งแต่ศีรษะจรดคาง

อยู่ระหว่าง 3-3.5 เซนติเมตร

ความกว้างของใบหน้า

2.5 แต่ไม่เกิน 3 เซนติเมตร



3

หลักฐานการเงิน

ตัวอย่างขนาดรูปถ่ายที่ตรงตามสถานทูตกำหนด

3.1 Bank Statement ย้อนหลัง 6 เดือน

3.2 หากออกค่าใช้จ่ายให้คนในครอบครัวต้องขอ Bank guarantee จากธนาคารให้บุคคลนั้นๆด้วย หลักฐานทางการเงินชื่อและนามสกุลต้องสะกดเป็นภาษาอังกฤษถูกต้องตรงตามกับพาสปอร์ต และต้องขอจากธนาคารไม่เกิน 7 วันก่อนวันยื่นวีซ่า

****หมายเหตุ**** ผู้สมัครควรเลือกใช้บริการซื้ออมทรัพย์ที่มีเงินอยู่ในบัญชีไม่ต่ำกว่า 100,000 บาทขึ้นไป

3.3 ปรับสมุดบัญชีธนาคารตัวจริง และเตรียมไปในวันที่ยื่นวีซ่า

ตัวอย่าง Bank Statement ที่ผู้สมัครต้องขอจกธนาคาร

วันที่	ประเภท	คำอธิบาย	Withdrawal / Deposit	Outstanding Balance	Channel	Branch Code	Teller ID
04-10-21	01	Beginning Balance		41,871.32	K PLUS	1000	0000
04-10-21	07	Transfer Withdrawal	1,200.00	40,671.32	K PLUS	1000	0000
04-10-21	18	Transfer Withdrawal	10,000.00	30,671.32	K PLUS	1000	0000
04-10-21	17	Transfer Deposit	113.30	30,784.62	K PLUS	1000	0000
04-10-21	08	Transfer Deposit	5,130.00	35,914.62	K PLUS	1000	0000
04-10-21	08	Transfer Deposit	383.20	36,297.82	Internet Banking KTB	1000	0000
04-10-21	08	Transfer Deposit	100.00	36,397.82	Internet Banking SCB	1000	0000
04-10-21	08	Transfer Deposit	2,480.00	38,877.82	K PLUS	1000	0000
04-10-21	08	Transfer Deposit	1,078.20	39,956.02	K PLUS	1000	0000
04-10-21	15	Transfer Withdrawal	15,200.70	14,755.32	K PLUS	1000	0000
04-10-21	08	Transfer Deposit	200,000.00	204,755.32	K PLUS	1000	0000
04-10-21	08	Transfer Withdrawal	22,273.20	182,482.12	K PLUS	1000	0000
04-10-21	08	Transfer Withdrawal	10,000.00	172,482.12	K PLUS	1000	0000
04-10-21	08	Transfer Withdrawal	2,000.00	170,482.12	K PLUS	1000	0000
04-10-21	08	Transfer Withdrawal	17,500.00	152,982.12	K PLUS	1000	0000
04-10-21	08	Transfer Withdrawal	10,225.00	142,757.12	K PLUS	1000	0000
04-10-21	08	Transfer Withdrawal	881.80	141,875.32	K PLUS	1000	0000
04-10-21	08	Transfer Withdrawal	12,700.00	129,175.32	K PLUS	1000	0000
04-10-21	08	Transfer Withdrawal	1,901.00	127,274.32	K PLUS	1000	0000
04-10-21	08	Transfer Withdrawal	2,800.00	124,474.32	K PLUS	1000	0000
04-10-21	08	Transfer Withdrawal	4,811.41	119,662.91	K PLUS	1000	0000
04-10-21	08	Transfer Withdrawal	2,150.71	117,512.20	K PLUS	1000	0000
04-10-21	08	Transfer Withdrawal	49,800.00	67,712.20	K PLUS	1000	0000
04-10-21	08	Transfer Withdrawal	8,838.80	58,873.40	K PLUS	1000	0000
04-10-21	08	Transfer Withdrawal	380.00	58,493.40	K PLUS	1000	0000
04-10-21	08	Transfer Withdrawal	580.00	57,913.40	K PLUS	1000	0000
04-10-21	08	Transfer Withdrawal	10,000.00	47,913.40	K PLUS	1000	0000
04-10-21	08	Transfer Withdrawal	30,000.00	17,913.40	K PLUS	1000	0000
04-10-21	08	Transfer Withdrawal	9,200.00	8,713.40	K PLUS	1000	0000
04-10-21	08	Transfer Deposit	3,500.20	12,213.60	K PLUS	1000	0000
04-10-21	17	Transfer Deposit	4,500.70	16,714.30	K PLUS	1000	0000
04-10-21	17	Transfer Deposit	2,000.00	18,714.30	K PLUS	1000	0000
04-10-21	14	Transfer Withdrawal	580.20	18,134.10	K PLUS	1000	0000
04-10-21	17	Transfer Withdrawal	180.20	17,953.90	K PLUS	1000	0000
04-10-21	08	Transfer Withdrawal	200.20	17,753.70	K PLUS	1000	0000

ตัวอย่าง Bank Guarantee ที่ผู้สมัครต้องขอจกธนาคาร

ธนาคารกสิกรไทย
KASIKORN BANK

Bank Code: 0278 0000/2022
Date: June 02, 2022

THE CONSUL GENERAL
ประเทศที่ใช้นิววีซ่า

To Whom It May Concern,

This certifies as bank reference for our customer who applied for a permit with you. We are pleased to give you the following details on our customer's account with us:

- Title of account: **ชื่อ - สกุล ภาษาอังกฤษให้ตรงกับพาสปอร์ต**
- Name of Managing Director/ Authorized person in case of Juridic person:
- Customer of: **ICONSIAAM Branch**
- Type of account: **Savings Account, Account Number: เลขบัญชีธนาคาร**
- Overdraft on account: **no**
- Length of time account maintained: **21 Years 11 Months**
- Present balance of account as of June 02, 2022 at 09:01 AM:
Credit balance **GBP 7,517.95**
- Average balance of account for 6 Months: **Credit balance low five figures amount**
- Name of applicant: **ชื่อ - สกุล ภาษาอังกฤษให้ตรงกับพาสปอร์ต**
- Note: **Considered financially capable of supporting himself throughout his trip in your country.**

Sincerely,
KASIKORN BANK PCL

Assistant Branch Manager



4

หลักฐานการทำงาน

4.1 สำหรับเจ้าของกิจการ

ต้องมีสำเนาหนังสือรับรองทะเบียนพาณิชย์ สำเนาทะเบียนการค้า หรือ สำเนาจดทะเบียนบริษัท (อายุไม่เกิน 3 เดือน) **ฉบับภาษาไทยและภาษาอังกฤษ**

4.2 สำหรับท่านที่ทำงานบริษัท กรุณาระบุ TO WHOM IT MAY CONCERN แทนการใส่ชื่อของสถานทูต ต้องระบุวันลาให้ครอบคลุมตลอดช่วงการท่องเที่ยว ตำแหน่ง และอัตราเงินเดือนที่ได้รับ (ระยะเวลาของหนังสือรับรองต้องไม่เกิน 1 เดือน)

ต้องมีตราแสดมภ์จากบริษัทและเอกสารต้องระบุเป็นภาษาอังกฤษ

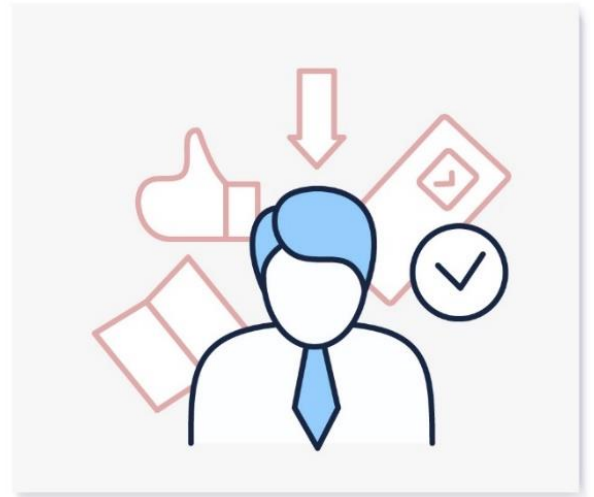
4.3 สำหรับนักเรียน หรือนักศึกษา

ต้องขอหนังสือรับรองจากทางสถาบัน เพื่อแสดงให้เห็นว่าปัจจุบันกำลังอยู่ระหว่างการศึกษา **เอกสารต้องระบุเป็นภาษาอังกฤษ**

5

เอกสารส่วนตัว

- สำเนาทะเบียนบ้าน
- สำเนาบัตรประชาชน
- สูติบัตร(กรณีเด็กอายุต่ำกว่า 18 ปี)
- ทะเบียนสมรส/ทะเบียนหย่า/มรณะบัตร(ถ้ามี)
- ใบเปลี่ยนชื่อ-นามสกุล (ถ้ามีการเปลี่ยน)





6

กรณีเด็กอายุไม่ถึง 18 ปี

- 6.1 สูติบัตรฉบับภาษาไทย/อังกฤษ
- 6.2 กรณีเดินทางพร้อมกับบิดา มารดา ต้องยื่นหนังสือรับรองจากสถาบันการศึกษา
- 6.3 กรณีไม่ได้เดินทางพร้อมกับบิดา มารดา หรือเดินทางไปกับบิดา มารดา ท่านใดท่านหนึ่ง จะต้องขอจดหมายยินยอมจากทางอำเภอ โดยที่บิดา หรือมารดา ผู้ไม่ได้เดินทางจะต้องไปยื่นความจำนงเพื่ออนุญาตให้บุตรเดินทางไปต่างประเทศกับอีกท่านหนึ่งได้ ณ ที่ว่าการอำเภอ หรือเขต โดยมีนายอำเภอ หรือผู้อำนวยการเขตลงลายมือชื่อ และลงตราประทับจากราชการอย่างถูกต้องฉบับภาษาไทย/อังกฤษ

ในการยื่นวีซ่าทางสถานทูตจะเก็บหนังสือเดินทาง ไว้จนกว่าจะได้การรับอนุมัติผลวีซ่า ไม่สามารถดึงหนังสือเดินทางออกมาใช้ได้ ระยะเวลาในการพิจารณาวีซ่าไม่น้อยกว่า 15 วันทำการ ไม่รวมวันหยุด เสาร์-อาทิตย์ และ วันหยุดนักขัตฤกษ์ และวันหยุดของทางสถานทูต หรือ อาจช้าหรือเร็วกว่ากำหนดขึ้นอยู่กับสถานทูต

***** สถานทูตมีการเปลี่ยนแปลงกฎเกณฑ์ในการยื่นเอกสารตลอดเวลา*****



***** การพิจารณาผล VISA ขึ้นอยู่กับดุลยพินิจของทางสถานทูต ทางบริษัทไม่มีส่วนเกี่ยวข้องกับการพิจารณาใดๆทั้งสิ้น บริษัทเป็นเพียงตัวแทนที่คอยอำนวยความสะดวกในการยื่นวีซ่าเท่านั้น ข้อมูลและเอกสารทุกอย่างต้องเป็นความจริงความบิดเบือน ทางบริษัทขอสงวนสิทธิ์ไม่คืนเงิน**

ในกรณีที่ VISA ไม่ผ่านทุกกรณี ***

***** ในบางประเทศการยื่นวีซ่ากับทางบริษัททัวร์ จะต้องทำการยื่นวีซ่าประเภทหมู่คณะเท่านั้น**

การยื่นหมู่คณะต้องมีจำนวน 10 คนขึ้นไป ซึ่งทางศูนย์รับยื่นจะเป็นผู้กำหนดวันยื่นวีซ่าเท่านั้น ผู้เดินทางไม่สามารถกำหนดวันยื่นได้เอง หากผู้เดินทางไม่สามารถไปยื่นวีซ่าในวันที่ทางศูนย์รับยื่นกำหนดได้ จะมีค่าใช้จ่ายเพิ่มเติม PREMIUM หรือสำหรับการยื่นเดี่ยว เงื่อนไขกรุณาสอบถามกับบริษัททัวร์อีกครั้ง

****ทั้งนี้ ค่าใช้จ่ายที่เกิดขึ้น ผู้เดินทางต้องชำระกับทางศูนย์รับยื่นโดยตรง****

แบบฟอร์มสำหรับกรอกข้อมูลยื่นวีซ่า

1) ข้อมูลเกี่ยวกับหนังสือเดินทางของผู้เดินทาง

ชื่อและนามสกุล _____

ชื่อและนามสกุลเก่า(ถ้ามี) _____

ชื่อและนามสกุล (ระบุเป็นภาษาอังกฤษ) _____

หมายเลขบัตรประจำตัวประชาชน 13 หลัก

--	--	--	--	--	--	--	--	--	--	--	--	--

วัน/เดือน/ปีเกิด ค.ศ. _____ สถานที่เกิด (จังหวัด) _____

2) ข้อมูลของผู้เดินทาง และครอบครัว

ที่อยู่ปัจจุบัน(ที่สามารถติดต่อได้) _____

โทรศัพท์มือถือ _____ E-mail : _____

สถานภาพ : โสด สมรสโดยจดทะเบียนสมรส สมรสไม่ได้จดทะเบียน

หย่า หม้าย

วัน/เดือน/ปี ค.ศ. การเปลี่ยนสถานภาพ(สมรส, หย่า ฯลฯ) _____

ถ้าท่านสมรส โปรดระบุรายละเอียดของคู่สมรส

ชื่อและนามสกุลคู่สมรส (ระบุเป็นภาษาอังกฤษ) _____

วัน/เดือน/ปีเกิด ค.ศ. ของคู่สมรส _____

สถานที่เกิด (จังหวัด) _____

3) ข้อมูลของผู้เดินทางเกี่ยวกับอาชีพ, หรือถ้ากำลังศึกษาอยู่ ให้ลงรายละเอียดของสถานที่ศึกษา และลงรายละเอียดอื่นๆ ลงในช่องว่าง

3.1) ชื่อบริษัทที่ทำงาน, โรงเรียน, มหาวิทยาลัย (ระบุเป็นภาษาอังกฤษ)

3.2) ที่อยู่ของบริษัทที่ทำงาน, โรงเรียน, มหาวิทยาลัย (ระบุเป็นภาษาอังกฤษ)

3.3) งานปัจจุบันทำอาชีพ โปตรระบุตำแหน่ง (ระบุเป็นภาษาอังกฤษ และภาษาไทย)

3.4) เบอร์โทรศัพท์ที่ทำงาน หรือเบอร์โทรศัพท์สถาบันที่ท่านกำลังศึกษาอยู่ _____

4) ข้อมูลเกี่ยวกับการเดินทางไปต่างประเทศ

4.1) ท่านเคยมีวีซ่าเชงเก้นในกลุ่มเชงเก้นภายในระยะเวลา 3 ปี (ถ้ามีโปรดระบุ)

มีวันที่ออกวีซ่า และวันที่หมดอายุวีซ่า ให้ตรวจสอบที่หน้าเชงเก้นที่ท่านเคยเดินทาง

ประเทศ _____ วันที่ออกวีซ่า _____ วันหมดอายุวีซ่า _____

ประเทศ _____ วันที่ออกวีซ่า _____ วันหมดอายุวีซ่า _____

ประเทศ _____ วันที่ออกวีซ่า _____ วันหมดอายุวีซ่า _____

ประเทศ _____ วันที่ออกวีซ่า _____ วันหมดอายุวีซ่า _____

ไม่เคยมีวีซ่าเชงเก้น

4.1.1) ถ้าท่านเคยมีวีซ่าเชงเก้น โปรดระบุวันที่สแกนลายนิ้วมือล่าสุด

(ผู้สมัครสามารถตรวจสอบรายละเอียด วัน เดือน ปี ที่สแกนลายนิ้วมือล่าสุด)
ได้จากหน้าวีซ่าเชงเก้นล่าสุดที่ท่านเคยเดินทาง)

ประเทศ _____ วันที่สแกนลายนิ้วมือล่าสุด _____

5) ค่าใช้จ่ายในการเดินทาง

ออกค่าใช้จ่ายเอง

มีผู้ออกค่าใช้จ่ายให้ ระบุชื่อ _____ ความสัมพันธ์ _____