



Projapan  
**FUKUOKA**

KUMAMOTO BEPPU



Highlight

**เที่ยวเต็ม ไม่มีฟรีเดย์**

ศาลเจ้าคาโซฟู อุมิจิโกกุ หมู่บ้านยูฟูอิน  
ทุ่งหญ้าคุซาเซนริ ปราสาทคุมาโมโตะ ซ้อปิ้งเทนจิน  
โจไซออน อีออนมอลล์ พรีเมียมเอาท์เลต ลาลาพอก



Yakiniku

ราคาเริ่มต้น  
**23,999.-**

PJP71-VZ  
**vietjetair 5 วัน 3 คืน**  
เดินทาง ส.ค. 67 เป็นต้นไป



น้ำหนักกระเป๋า 20 กก.



รวมประกันอุบัติเหตุ



น้ำดื่มวันละ 1 ขวด

Projapan

# FUKUOKA

KUMAMOTO BEPPU

**Best Quality NO.1 PRO BOOKING CENTER GUARANTEE**

*Insen*  
Highlight

**เที่ยวเต็ม ไม่มีฟรีคีย์**  
ศาลเจ้าดาไซฟุ อมิจิโกกุ หมู่บ้านยูฟูอิน  
ทุ่งหญ้าคุซาเซนริ ปราสาทคามาโมโตะ ซ้อปิ้งเทนจิน  
โจไซออน อีออนมอลล์ พรีเมียมเอ้าท์เลต ลาลาพอก

**SPECIAL**

*Yakiniku*

**23,999.-**  
ราคาเริ่มต้น

**PJP71-VZ**  
**vietjetair 5วัน 3คืน**  
เดินทาง ก.ย. 67 เป็นต้นไป

น้ำหนักกระเป๋า 20 กก. รวมประกันอุบัติเหตุ น้ำดื่มวันละ 1ขวด

**FUKUOKA KUMAMOTO BEPPU**

Best Quality NO.1 PRO GUARANTEE

Onsen Highlight

วัดนินโงอิน ศาลเจ้ามียาจิดาคะ ปราสาทโคคุระ ศาลเจ้าดาไซฟุ หมู่บ้านยูฟูอิน ทะเลสาบคิริน ซุปป์งย่านเทนจิน ลาลาพอก กันดั้ม

SPECIAL Yakiniku

**23,999.-** ราคาเริ่มต้น

**vietjet air 5วัน 3คืน**

น้ำหนักกระเป๋า 20 กก. รวมประกันอุบัติเหตุ น้ำดื่มวันละ 1 ขวด

เที่ยวบินขาไป [vietjetair.com](http://vietjetair.com) น้ำหนักกระเป๋า 20 KG/ท่าน

**BKK >>> >>> >>> FUK**

เที่ยวบิน	เวลาออก	ถึงจุดหมาย
VZ810	00.30	07.55

เที่ยวบินขากลับ [vietjetair.com](http://vietjetair.com) น้ำหนักกระเป๋า 20 KG/ท่าน

**FUK >>> >>> >>> BKK**

เที่ยวบิน	เวลาออก	ถึงจุดหมาย
VZ811	08.55	12.35

DAY	PROGRAM	MEAL			HOTEL
		B	L	D	
1	สนามบิณสุวรรณภูมิ-สนามบิณฟุกุโอกะ				
2	สนามบิณฟุกุโอกะ -ศาลเจ้าดาไซฟุ-หมู่บ้านยูฟูอิน	-			KANNAWA HOTEL หรือเทียบเท่า ★★★★
3	อุมิจิโกะ-ชินอิเกะ จิโกะ-ทุ่งหญ้าคามาโมโตะ-ปราสาทคามาโมโตะ-แหล่งช้อปปิ้งไซออน-AEON MALL			-	BEPPU KUMAMOTO HOTEL หรือเทียบเท่า ★★★★
4	โทสุ ฟรีเมี่ยมเอ๊าท์เลต-ลาลาพอก กันดั้ม แห่งฟุกุโอกะ- duty free-ย่านช้อปปิ้งเทนจิน		-	-	CROSSLIFE HAKATA HOTEL หรือเทียบเท่า ★★★★
5	สนามบิณฟุกุโอกะ-สนามบิณสุวรรณภูมิ		-	-	BOX SET

**\*\* รายการทัวร์สามารถปรับเปลี่ยนได้ตามความเหมาะสม โดยไม่ต้องแจ้งให้ทราบล่วงหน้า \*\***

# อัตราค่าบริการ

กำหนดการ	ราคาผู้ใหญ่ / เด็ก พักห้องละ 2-3 ท่าน	พักเดี่ยวเพิ่ม
<b>30 กันยายน-04 ตุลาคม 2567</b>	<b>23,999 บาท</b>	<b>6,900 บาท</b>
03-07 ตุลาคม 2567	28,999 บาท	6,900 บาท
09-13 ตุลาคม 2567	32,999 บาท	6,900 บาท
11-15 ตุลาคม 2567	34,999 บาท	6,900 บาท
16-20 ตุลาคม 2567	30,999 บาท	6,900 บาท
23-27 ตุลาคม 2567	32,999 บาท	6,900 บาท
24-28 ตุลาคม 2567	32,999 บาท	6,900 บาท
27- 31 ตุลาคม 2567	32,999 บาท	6,900 บาท
30 ตุลาคม-03 พฤศจิกายน 2567	34,999 บาท	6,900 บาท
31 ตุลาคม-04 พฤศจิกายน 2567	34,999 บาท	6,900 บาท
01-05 พฤศจิกายน 2567	34,999 บาท	6,900 บาท
07-11 พฤศจิกายน 2567	34,999 บาท	6,900 บาท
14-18 พฤศจิกายน 2567	34,999 บาท	6,900 บาท
21-25 พฤศจิกายน 2567	34,999 บาท	6,900 บาท
28-02 ธันวาคม 2567	35,999 บาท	6,900 บาท
02-06 ธันวาคม 2567	34,999 บาท	6,900 บาท
06-10 ธันวาคม 2567	39,999 บาท	6,900 บาท
07-11 ธันวาคม 2567	38,999 บาท	6,900 บาท
08-12 ธันวาคม 2567	38,999 บาท	6,900 บาท
10-14 ธันวาคม 2567	36,999 บาท	6,900 บาท
11-15 ธันวาคม 2567	36,999 บาท	6,900 บาท
12-16 ธันวาคม 2567	36,999 บาท	6,900 บาท
14-18 ธันวาคม 2567	36,999 บาท	6,900 บาท
15-19 ธันวาคม 2567	36,999 บาท	6,900 บาท
16-20 ธันวาคม 2567	36,999 บาท	6,900 บาท
17-21 ธันวาคม 2567	36,999 บาท	6,900 บาท
22-26 ธันวาคม 2567	38,999 บาท	6,900 บาท
23-27 ธันวาคม 2567	38,999 บาท	6,900 บาท
24-28 ธันวาคม 2567	39,999 บาท	6,900 บาท
27-31 ธันวาคม 2567	43,999 บาท	6,900 บาท

# อัตราค่าบริการ

กำหนดการ	ราคาผู้ใหญ่ / เด็ก พักห้องละ 2-3 ท่าน	พักเดี่ยวเพิ่ม
28-01 มกราคม 2568	43,999 บาท	6,900 บาท
10-14 มกราคม 2568	36,999 บาท	6,900 บาท
17-21 มกราคม 2568	36,999 บาท	6,900 บาท
22-26 มกราคม 2568	36,999 บาท	6,900 บาท
28 มกราคม-01 กุมภาพันธ์ 2568	36,999 บาท	6,900 บาท
30 มกราคม-03 กุมภาพันธ์ 2568	36,999 บาท	6,900 บาท
31 มกราคม-04 กุมภาพันธ์ 2568	35,999 บาท	6,900 บาท
05-09 กุมภาพันธ์ 2568	35,999 บาท	6,900 บาท
07-11 กุมภาพันธ์ 2568	35,999 บาท	6,900 บาท
08-12 กุมภาพันธ์ 2568	35,999 บาท	6,900 บาท
10-14 กุมภาพันธ์ 2568	34,999 บาท	6,900 บาท
15-19 กุมภาพันธ์ 2568	34,999 บาท	6,900 บาท
16-20 กุมภาพันธ์ 2568	33,999 บาท	6,900 บาท
17-21 กุมภาพันธ์ 2568	33,999 บาท	6,900 บาท
19-23 กุมภาพันธ์ 2568	34,999 บาท	6,900 บาท
22-26 กุมภาพันธ์ 2568	34,999 บาท	6,900 บาท
23-27 กุมภาพันธ์ 2568	33,999 บาท	6,900 บาท
24-28 กุมภาพันธ์ 2568	33,999 บาท	6,900 บาท
25-01 มีนาคม 2568	33,999 บาท	6,900 บาท
28 กุมภาพันธ์-04 มีนาคม 2568	32,999 บาท	6,900 บาท
01-05 มีนาคม 2568	31,999 บาท	6,900 บาท
02-06 มีนาคม 2568	31,999 บาท	6,900 บาท
03-07 มีนาคม 2568	31,999 บาท	6,900 บาท
04-08 มีนาคม 2568	31,999 บาท	6,900 บาท
05-09 มีนาคม 2568	32,999 บาท	6,900 บาท
06-10 มีนาคม 2568	32,999 บาท	6,900 บาท
07-11 มีนาคม 2568	32,999 บาท	6,900 บาท
08-12 มีนาคม 2568	31,999 บาท	6,900 บาท
09-13 มีนาคม 2568	31,999 บาท	6,900 บาท
10-14 มีนาคม 2568	31,999 บาท	6,900 บาท

# อัตราค่าบริการ

## กำหนดการ

ราคาผู้ใหญ่ / เด็ก  
พักห้องละ 2-3 ท่าน

พักเดี่ยวเพิ่ม

11-15 มีนาคม 2568	31,999 บาท	6,900 บาท
13-17 มีนาคม 2568	33,999 บาท	6,900 บาท
14-18 มีนาคม 2568	32,999 บาท	6,900 บาท
15-19 มีนาคม 2568	32,999 บาท	6,900 บาท
16-20 มีนาคม 2568	32,999 บาท	6,900 บาท
17-21 มีนาคม 2568	32,999 บาท	6,900 บาท
18-22 มีนาคม 2568	32,999 บาท	6,900 บาท
19-23 มีนาคม 2568	33,999 บาท	6,900 บาท
20-24 มีนาคม 2568	33,999 บาท	6,900 บาท
21-25 มีนาคม 2568	33,999 บาท	6,900 บาท
22-26 มีนาคม 2568	32,999 บาท	6,900 บาท
23-27 มีนาคม 2568	32,999 บาท	6,900 บาท
24-28 มีนาคม 2568	32,999 บาท	6,900 บาท

จอยแลนต์ไม่ใช้ตัวเครื่องบิน หักออกท่านละ 6,000 บาท

ราคาเด็กอายุไม่ถึง 2 ปี ณ วันเดินทาง (Infant) ท่านละ 10,000 บาท (ไม่มีที่นั่งบนเครื่องบิน)

อัตรานี้ ยังไม่รวมค่าทิปคนขับรถ โค้ดท้องถิ่นตามธรรมเนียม (ชำระทุกท่านยกเว้น การกอายุไม่เกิน 2 ปี)

**ขอเก็บค่าทิปไกด์และคนขับรถ ท่านละ 2,000 บาท ต่อท่าน/ทริป**

**ณ สนามบินในวันเช็คอิน**

**สำคัญ การอ่านเว็บบนเที่ยวแบบท้ายโดยละเอียด**

**เพื่อประโยชน์สูงสุดของลูกค้าทุกท่าน หากชำระเงินแล้ว**

ทางบริษัทฯ จะถือว่าท่านยอมรับเว็บบนเที่ยวแล้วละไม่สามารถเปลี่ยนแปลงเว็บบนเที่ยวได้

**รายการทัวร์สามารถสลับ ปรับเปลี่ยนหรืองดไปบางรายการ**

**ได้ตามความเหมาะสม โดยไม่ต้องแจ้งให้ทราบล่วงหน้า**

อันเนื่องมาจากสภาพอากาศ เหตุการณ์ทางธรรมชาติ เหตุการณ์เมือง สภาพการจราจร สายการบิน หรือ เหตุสุดวิสัยต่างๆ ทั้งนี้จะคำนึงถึงความปลอดภัย ความเป็นไปได้ และผลประโยชน์ของผู้เดินทางเป็นสำคัญ

ทางผู้เดินทางจะไม่ฟ้องร้องใดๆ อันเนื่องมาจากได้รับทราบเว็บบนเที่ยวก่อนเดินทางแล้ว

**บริษัท ฯ ขอสงวนสิทธิ์เริ่มและจบการให้บริการที่ สนามบินต้นทางขาไปเท่านั้น**



กรณีผู้เดินทางมาจากต่างจังหวัด หรือต่างประเทศ และจะทำการสำรองตั๋วเครื่องบินหรือยานพาหนะอื่นๆ เพื่อใช้ในการเดินทางไปและกลับ ณ สนามบิน ทางบริษัทฯ จะไม่รับผิดชอบค่าใช้จ่ายเนื่องมาจาก เป็นค่าใช้จ่ายที่นอกเหนือจากโปรแกรมทัวร์





# DAY 1 กรุงเทพฯ (สนามบินสุวรรณภูมิ)

## คณะพร้อมกันที่สนามบิน



สนามบินสุวรรณภูมิ

อาคาร

ผู้โดยสารขาออก

เคาน์เตอร์

VIETJET AIR

เวลา

21.00 น.

เที่ยวบิน

VZ810

ท่านจะพบกับเจ้าหน้าที่ส่งทิวทัศน์และหัวหน้าทิวทัศน์ของ คอยให้บริการต้อนรับท่านอย่างอบอุ่นแจกเอกสารการเดินทาง และอำนวยความสะดวกท่านคณะเช็คอินและโหลดสัมภาระ

เดินทางโดยสายการบิน

**vietjet Air.com**



เนื่องจากตัวเครื่องบินของคุณจะเป็นตัวสุ่มระบบ Random ไม่สามารถเลือกที่นั่งได้ที่นั่งอาจจะไม่ได้ที่นั่งติดกัน และไม่สามารถเลือกช่วงที่นั่งบนเครื่องบินได้ในคณะ ซึ่งเป็นไปตามเงื่อนไขของสายการบิน

BKK



FUK



เที่ยวบิน

เวลาออก

ถึงจุดหมาย

VZ810

00.30

07.55



(GMT+2)

เวลาที่ญี่ปุ่นเร็วกว่าไทย 2 ชั่วโมง

กรุณาปรับเวลาของท่าน เพื่อให้ตรงกับเวลานัดหมาย



ใช้เวลาเดินทาง 05 ชั่วโมง 55 นาที



หากต้องการ น้ำหนักกระเป๋าเพิ่มเต็ม ระบุชื้อที่นั่ง สิ่งจองอาหารล่วงหน้า ท่านสามารถแจ้งซื้อเพิ่มเต็ม และต้องแจ้งก่อนเดินทาง 7 วัน หากน้อยกว่า 7 วัน ขอสงวนสิทธิ์ไม่รับจองทุกกรณี

### หากต้องการระบุที่นั่ง

ต้องการระบุที่นั่ง	ราคาต่อท่าน/ต่อเที่ยวบิน (1 ขา)
PREMIUM SEAT (4-5)	850 บาท
FRONT SEAT (6-11)	650 บาท
NORMAL SEAT (15-31)	250 บาท

### ชื้อน้ำหนักกระเป๋าเพิ่ม

ต้องการชื้อน้ำหนักกระเป๋าเพิ่มเต็ม	ราคาต่อท่าน/ต่อเที่ยวบิน (1ขา)
15 Kgs	1,200 บาท
20 Kgs	1,600 บาท

หมายเหตุ: การชื้อสัมภาระใต้ท้องเครื่องเพิ่มเต็ม สามารถชื้อเพิ่มเต็มได้สูงสุด 20 กิโลกรัม

### สิ่งอาหารเพิ่มเต็ม

เมนูอาหาร	ราคาต่อท่าน/ต่อเที่ยวบิน (1ขา)
ข้าวไก่เทอริยากิ + น้ำเปล่า	200 บาท
ข้าวแกงเขียวหวานไก่ + น้ำดื่ม	200 บาท
ไก่อบสมุนไพร + บะหมี่ + น้ำดื่ม	200 บาท

**\*\*\* เมนูอาหารอาจมีการเปลี่ยนแปลง ทั้งนี้ขึ้นอยู่กับเที่ยวบิน \*\*\***

Green curry chicken with rice and water

Chicken teriyaki with rice and water

Chicken roasted with herb and noodle and water





00.30 น.  07.55

กรุงเทพฯ นำท่านเดินทางสู่ฟูกูโอกะ (ใช้เวลาเดินทางประมาณ 5 ชั่วโมง) ฟูกูโอกะ

เวลาท้องถิ่นประเทศญี่ปุ่นเร็วกว่าเวลาประเทศไทย 2 ชั่วโมง

## DAY 2 สนามบินฟูกูโอกะ -ศาลเจ้าดาไซฟุ-หมู่บ้านยูฟูอิน

07.55 น. **เดินทางถึงสนามบินฟูกูโอกะ หลังผ่านพิธีตรวจคนเข้าเมืองแล้ว**

**\*\* สำคัญมาก !! ประเทศญี่ปุ่นไม่อนุญาตให้นำอาหารสด จำพวก เนื้อสัตว์ พืช ผัก ผลไม้ เข้าประเทศ หากฝ่าฝืนมีโทษปรับและจับ \*\***

ค่าเตือน: กัญชา-กัญชง และยาเสพติดทุกชนิด เป็นสิ่งผิดกฎหมายในประเทศญี่ปุ่น โดยหากมีไว้ในครอบครอง เพื่อนำเข้าและส่งออก มีโทษจำคุกไม่เกิน 7 ปี กรณีมีไว้ในครอบครองเพื่อจำหน่าย มีโทษจำคุกไม่เกิน 10 ปี และปรับไม่เกิน 3 ล้านบาท



นำท่านเดินทางสู่ **ศาลเจ้าดาไซฟุเท็มมังกุ (Dazaifu Tenmangu Shrine)** ศาลเจ้าอายุเก่าแก่กว่าพันปี ที่ถูกสร้างขึ้นมาตั้งแต่สมัยยุคเฮอัน (Heian) จุดมุ่งหมายในการสร้างขึ้นมาสักการะ บริเวณหน้าศาลเจ้ามีรูปปั้นวัว เชื่อกันว่าถ้าได้ลูบตรงจุดไหน จะทำให้จุดนั้นสุขภาพดีไปด้วย ถ้าลูบบริเวณหัว บริเวณเขา ก็จะเชื่อว่า มีหัวดี เรียนดี



 **รับประทานอาหารกลางวัน ณ ภัตตาคาร**  
เมนูเซตอาหารญี่ปุ่น



# JAPANESE SET

ฟูกูโอกะ  ยูฟูอิน

นำท่านเดินทางสู่หมู่บ้านยูฟูอิน (ใช้เวลาเดินทางประมาณ 2 ชั่วโมง)



**หมู่บ้านยูฟูอินฟลอรัล (Yufuin Floral Village)**

ตั้งอยู่ที่เมืองยูฟูอิน จังหวัดโออิตะ เป็นแหล่งท่องเที่ยวที่โดดเด่นมากๆ เป็นอีกหนึ่งแลนด์มาร์กที่สำคัญ โดยหมู่บ้านยูฟูอินแห่งนี้จะเป็นหมู่บ้านจำลองสไตล์ยุโรป มีกลิ่นอายยุโรปโบราณ มีบ้านอิฐที่แสนคลาสสิกเรียงรายอยู่บนถนนสายเล็กๆ ประดับประดาไปด้วยดอกไม้บานนานาชนิด มีร้านอาหารบรรยากาศเก๋ๆและร้านขายของที่ระลึกที่มีความแอนด์เมดไม่เหมือนใคร ไม่ว่าจะเป็นของเล่นของสะสมทั้งญี่ปุ่นและต่างประเทศ สิ่งที่เราเรียกว่าเป็นไฮไลท์ของที่นี่ก็ต้องเดินไปสุดทางของย่านร้านค้าต่างๆ ซึ่งก็จะพบกับทะเลสาบคินริน (Kinrin Lake) เป็นทะเลสาบขนาดกลาง มีภูเขาเป็นฉากหลัง



 **รับประทานอาหารเย็น ณ ภัตตาคาร บุฟเฟ่ต์ปิ้งย่าง**



จากนั้นให้ทุกท่านพักผ่อนตามอัธยาศัย ให้ทุกท่านได้**แช่ออนเซ็น** เพื่อผ่อนคลายจากความเมื่อยล้า การแช่ออนเซ็นจะทำให้ระบบหมุนเวียนโลหิตในร่างกายและมีผิวพรรณที่สวยงาม

(แนะนำให้แช่ครั้งละประมาณ 20 นาที)

หากท่านต้องการแช่นานกว่านั้น แนะนำไม่เกิน 1 ชั่วโมง)



**มีออนเซ็น  
ในโรงแรม**



**ที่พักคืนนี้**



**KANNAWA HOTEL**

หรือเทียบเท่าระดับ 3 ดาว



# UMI JIGOKU

## DAY 3

อุมิจิกอกุ-ชิโนอิเกะ จิกอกุ-ทุ่งหญ้าคุดาซาเซนริ-ปราสาทคุมาโมโตะ  
แหล่งช้อปปิ้งโจไซเอน-AEON MALL

 รับประทานอาหารเช้า ณ ห้องอาหารโรงแรม

บ่อน้ำพุร้อนธรรมชาติ อุมิ จิกอกุ (Umi Jigoku) หรือบ่อน้ำพุร้อนที่ถูกยกย่องให้เป็นบ่อน้ำพุร้อนที่ใหญ่ที่สุดและสวยที่สุดในบรรดาบ่อน้ำพุร้อนทั้งหมด มีความลึกประมาณ 200 เมตร น้ำจะเป็นสีน้ำเงินโคบอลต์หรือคล้ายกับสีของน้ำทะเล (บ่อนี้เคยชื่อว่า อุมิ ที่แปลว่า ทะเล ในภาษาญี่ปุ่น) และมีการละลายของซัลเฟตทำให้มีสีฟ้า อุณหภูมิประมาณ 98 องศา ด้วยความร้อนระดับนี้จึงทำให้เกิดควันสีขาวพุ่งขึ้นมาตลอดเวลา



# SHINOIKE JIGOKU

บ่อน้ำพุร้อน ชิโนอิเกะ หรือบ่อน้ำโคลนสีแดงเป็นบ่อน้ำพุธรรมชาติที่เก่าแก่ที่สุดในญี่ปุ่น เกิดจาก ปฏิกิริยาใต้พื้นดินคือความร้อนจากเหล็กออกไซด์กับแมกนีเซียมรวมกันจนปะทุออกมาเกิดเป็นโคลนสีแดงทำให้น้ำในบ่อนี้เป็นสีแดงไปด้วย หรือที่เรียกกันว่า บ่อเลือดนั่นเอง

 รับประทานอาหารกลางวัน ณ ภัตตาคาร เมนูเซตอาหารญี่ปุ่น



# KUSASENRI

ทุ่งหญ้าภูเขาเซนริ ตั้งอยู่ที่ใกล้ๆกับปากปล่องภูเขาไฟนาคาตาเกะ และภูเขาไฟอะโซะ(Aso Mount) ในจังหวัดคุมาโมโตะ เป็นวิวที่สวยงามมาก

ซึ่งทุ่งหญ้าแห่งนี้จะมีลักษณะกว้างใหญ่ปกคลุมไปด้วยหญ้าตรงกลางทุ่งแห่งนี้มีบึงน้ำขนาดใหญ่ 2 บึง ตั้งอยู่ไม่ไกลความพิเศษของที่นี่ เป็นที่สามารถมองเห็นปล่องภูเขาไฟในระยะไกลที่เห็นชัดมาก



# KUMAMOTO CASTLE

ปราสาทคุมาโมโตะ: (ชมบริเวณด้านนอก) เป็นแลนด์มาร์คสำคัญของเมืองคุมาโมโตะ เนื่องจากเป็นหนึ่งในปราสาทที่สวยงามในญี่ปุ่นที่สร้างขึ้นด้วยเทคนิคทางสถาปัตยกรรม อันล้ำเลิศในสมัยนั้น



## แหล่งช้อปปิ้งโอโซเอ็น

เป็นที่ช้อปปิ้งชื่อดังของเมืองคุมาโมโตะ พื้นที่นี้มีการจำลองบรรยากาศชุมชนรอบปราสาทในช่วงศตวรรษที่ 17 ถูกออกแบบและตกแต่งสไตล์ย้อนยุคเพื่อให้เข้ากับบรรยากาศเมืองโบราณและดูกลมกลืนไปกับปราสาทคุมาโมโตะ เป็นการรวบรวม ร้านเก่าแก่และมีชื่อเสียงจำนวนมาก อย่างร้านที่เด่นๆก็จะเป็นร้านขายของที่ระลึก และ ร้านขายขนมขึ้นชื่อของเมืองคุมาโมโตะ จากนั้นเดินทางสู่ AEON MALL ให้ท่านเพลิดเพลิน อิสระช้อปปิ้งตามอัธยาศัย

 อิสระอาหารเย็นตามอัธยาศัย มีโถก๊าดแนะนำร้านอาหารให้กับทุกท่าน

ที่พักคืนนี้ **BEPPU KUMAMOTO HOTEL**  
หรือเทียบเท่าระดับ 3 ดาว



# DAY 4

โทสุ พรีเมียมเอาท์เล็ต-ลาลาพอก กันดั้ม แห่่งฟุกุโอกะ-duty free ย่านช้อปปิ้งเทนจิน

## โทซูพรีเมียมเอาท์เล็ต

 รับประทานอาหารเช้า ณ ห้องอาหารโรงแรม



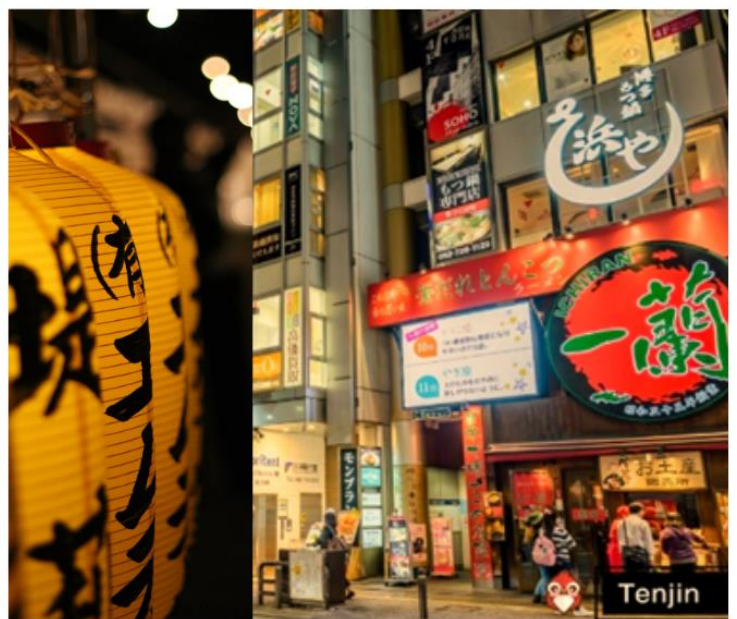
**OUTLET** ตั้งอยู่ที่เมืองซากะ เป็นแหล่งช้อปปิ้ง เอาท์เล็ตครบวงจร ให้ทุกท่านช้อปปิ้งกันอย่างสะดวกสบาย โดยมีสินค้าให้เลือกหลากหลาย ตั้งแต่ระดับพรีเมียมจนถึงทั่วๆไป ซึ่งจะมีร้านค้าของแบรนด์ชั้นนำ และแบรนด์ท้องถิ่นมากกว่า 150 ร้าน พร้อมโปรโมชั่นตลอดทั้งปี เช่น เสื้อผ้า รองเท้า กระเป๋า เครื่องสำอาง อย่าง Coach, Armani, Timberland, Burberry, Gap, Puma, Levi's, Nike, New Balance, Samsonite และอื่นๆ อีกมากมาย



กันดั้มแห่่งฟุกุโอกะ ตั้งอยู่หน้าบริเวณห้าง Mitsui Shopping Park LaLaport Fukuoka กันดั้มตัวนี้ คือ "RX-93ffv Gundam" ตัวใหม่ล่าสุด ให้ท่านถ่ายภาพตามอัธยาศัย

## DUTY FEE

ศูนย์ช้อปปิ้งสินค้า DUTY FREE ให้ท่านได้เลือกซื้อเลือกชมสินค้าปลอดภาษี จากนั้นนำท่านเดินทางไปยังย่านช้อปปิ้งเทนจิน (Tenjin ward) หรือเรียกว่า "Downtown Area ของเมือง ฟุกุโอกะ" ย่านแห่งนี้จะเรียกว่าเป็นย่านที่เปรียบเสมือนหัวใจของเมือง แถมยังถือว่าเป็นย่านที่มีความสำคัญมากๆ ของเกาะคิวชูเลยก็เดี๋ยว ย่านนี้ให้เลือกเดินชิลกันแบบจุใจสุดๆไม่ว่าจะเป็นร้านค้าต่างๆ ที่เรียงรายอยู่เต็มสองข้างฝั่งถนน ถนนคนเดิน ไปจนถึงห้างใหญ่ๆ มารวมตัวกันอยู่มากมายสินค้าให้เลือกซื้อหลากหลายชนิดตั้งแต่ เครื่องใช้ไฟฟ้า เสื้อผ้า แบรินเนมดหนังสือ เครื่องสำอางต่างๆ รวมไปถึงร้านอาหารอีกมากมาย



 อิสระอาหารกลางวันและเย็น มีโถัดแนะนำร้านอาหารให้กับทุกท่าน

ที่พักคืนนี้ ★★★★★

CROSS LIFE HAKATA YANAGIBASHI หรือเทียบเท่าระดับ 3 ดาว

# DAY 5 สนามบินฟุกุโอกะ-กรุงเทพ-สนามบินสุวรรณภูมิ



บริการอาหารเช้า แบบ BOX SET



08.55 น.

12.35 น.

ฟุกุโอกะ

กรุงเทพฯ

นำท่านเดินทางกลับสู่ประเทศไทย (ใช้เวลาเดินทางประมาณ 5 ชั่วโมง)



การให้บริการของรถบัสนำเที่ยวในประเทศญี่ปุ่น ตามกฎหมายของญี่ปุ่น สามารถให้บริการได้วันละไม่เกิน 12 ชั่วโมง ไม่สามารถเพิ่มเวลาได้ถึงขอสวนสิทธิ์ในการปรับเปลี่ยนตารางการท่องเที่ยวในรายการเดินทาง โดยมีคฤศเทศก์และคนขับจะเป็นผู้บริหารเวลาตามความเหมาะสม และโปรแกรมสามารถสลับปรับเปลี่ยนได้ โดยไม่ต้องแจ้งให้ทราบล่วงหน้า

ราคาทัวร์ **ไม่รวมค่าทิปคนขับรถ และไกด์ท้องถิ่นตามธรรมเนียม** (ชำระทุกท่าน ยกเว้น ทารกอายุไม่เกิน 2 ปี ยกเว้นให้) ขอเก็บค่าทิปไกด์และคนขับรถ ณ สนามบินในวันเช็คอิน

**ท่านละ 2,000 บาท/ทริป/ท่าน**



**ไม่สามารถยกเลิกการเดินทางได้ เนื่องจากเป็นราคาโปรโมชั่น (แต่สามารถเปลี่ยนผู้เดินทางได้ตามเงื่อนไขของสายการบิน)**



**สำคัญ กรุณาอ่านเงื่อนไขแบบท้ายโดยละเอียด**



**เพื่อประโยชน์สูงสุดของลูกค้าทุกท่าน หากชำระเงินแล้ว** ทางบริษัทฯ จะถือว่าท่านยอมรับเงื่อนไขแล้วและไม่สามารถเปลี่ยนแปลงเงื่อนไขได้

**รายการทัวร์สามารถสลับ ปรับเปลี่ยนหรืองดไปบางรายการ ได้ตามความเหมาะสม โดยไม่ต้องแจ้งให้ทราบล่วงหน้า**

อันเนื่องมาจากสภาพอากาศ เหตุการณ์ทางธรรมชาติ เหตุการณ์เมือง สภาพการจราจร สายการบิน หรือ เหตุสุดวิสัยต่างๆ ทั้งนี้จะคำนึงถึงความปลอดภัย ความเป็นไปได้ และผลประโยชน์ของผู้เดินทางเป็นสำคัญ ทางผู้เดินทางจะไม่ฟ้องร้องใดๆ อันเนื่องมาจากได้รับทราบเงื่อนไขก่อนเดินทางแล้ว บริษัท ฯ ขอสงวนสิทธิ์เริ่มและจบการให้บริการที่ สนามบินต้นทางขาไปเท่านั้น



กรณีผู้เดินทางมาจากต่างจังหวัด หรือต่างประเทศ และจะทำการสำรองตัวเครื่องบินหรือยานพาหนะอื่นๆ เพื่อใช้ในการเดินทางไปและกลับ ณ สนามบิน ทางบริษัท จะไม่รับผิดชอบค่าใช้จ่ายเนื่องมาจาก เป็นค่าใช้จ่ายที่นอกเหนือจากโปรแกรมทัวร์





# อัตราค่าบริการนี้รวม



ค่าตัวเครื่องบินโดยสารชั้นประหยัด ไป-กลับ พร้อมคณ  
รวมค่าภาษีสนามบิน และค่าธรรมเนียมเชื้อเพลิง

**ยกเว้น** หากมีการประกาศปรับขึ้นจากทางสายการบินจะมีการเรียกเก็บเพิ่มเติมจากท่าน  
ภายหลัง และเนื่องจากเป็นตั๋วกรุ๊ปไม่สามารถ อัพเกรดที่นั่งได้ และไม่สามารถเลื่อนวัน  
เดินทางได้ ท่านต้องไป-กลับพร้อมกรุ๊ปเท่านั้น ทั้งนี้เป็นไปตามเงื่อนไขของสายการบิน



น้ำหนักกระเป๋า โหลดใต้ท้องเครื่องท่านละ

**20 กิโลกรัม**

(ขึ้นอยู่กับสายการบินที่ใช้ในการเดินทาง)



กระเป๋าถือขึ้นเครื่อง 1 ใบ

**น้ำหนักไม่เกิน 7 กิโลกรัม**

เป็นไปตามที่สายการบินกำหนด



ค่ารถโค้ชปรับอากาศนำเที่ยวและรับส่ง  
ตามรายการที่ระบุไว้ในโปรแกรมทัวร์

## HOTEL



ค่าที่พักตามที่ระบุในรายการหรือเทียบเท่าระดับเดียวกัน (พักห้องละ 2-3 ท่าน)

**กรณีต้องการพัก 3 ท่าน ห้องขนาด TRP**

การเสริมเตียงจะเป็น **Sofa Bed หรือ ที่นอนฟูก** ตามมาตรฐานของโรงแรมนั้น ๆ ไม่สามารถรีควสได้ หากท่านไม่ประสงค์พักตามที่  
โรงแรมจัดให้ ถ้าต้องการชำระค่าบริการเพิ่มเติม เป็นห้องพักเดี่ยว และในกรณีโรงแรมนั้นๆ อยู่ในตัวเมือง แห่่งข้อปั้ง ห้องอาจมี  
ขนาดเล็ก จึงไม่สามารถเสริมเตียงได้ ทางบริษัทอาจมีการจัดห้องให้ตามความเหมาะสม

**กรณีต้องการพัก 2 ท่าน**

หากประเภทห้อง ที่ท่านรีควสมาเต็ม อาทิเช่น รีควสห้องพักเป็น TWIN หรือ DOUBLE ทางบริษัทขอสงวนสิทธิ์ในการปรับประเภทห้อง  
พัก เป็นตามที่โรงแรมมีอยู่ โดยไม่ต้องแจ้งให้ทราบล่วงหน้า

**น้ำดื่ม  
วันละ 1 ขวด**



## ค่าอาหาร

ตามรายการที่ระบุไว้ในโปรแกรมทัวร์



**ค่าธรรมเนียมเข้าชมสถานที่**  
ตามรายการที่ระบุไว้ในโปรแกรมทัวร์

ค่าเบี้ยประกันอุบัติเหตุในการเดินทางท่องเที่ยวระหว่างการเดินทาง

**วงเงินประกันท่านละ 1,000,000 บาท**

(เงื่อนไขตามกรมธรรม์)

ค่าประกันอุบัติเหตุและค่ารักษาพยาบาล คุ้มครองเฉพาะกรณีที่ได้รับอุบัติเหตุระหว่างการเดินทาง  
ไม่คุ้มครองถึงการสูญเสียทรัพย์สินส่วนตัวและไม่คุ้มครองโรคประจำตัวของผู้เดินทาง



**อัปเดตล่าสุด**



# อัตราค่าบริการนี้ไม่รวม



## ค่าใช้จ่ายส่วนตัวของผู้เดินทาง

ค่าโทรศัพท์, ค่าซักรีด, มินิบาร์ภายในห้องพัก  
ทีวีช่องพิเศษ และค้ายานพาหนะ ฯลฯ

ที่ไม่ได้ระบุไว้ในรายการทัวร์



- ค่าทำหนังสือเดินทาง

- ค่าวีซ่าและค่าดำเนินการยื่นขอวีซ่า

(สำหรับผู้ที่ไม่ได้ถือหนังสือเดินทางประเทศไทย)

ค่าธรรมเนียมวีซ่าเข้าประเทศญี่ปุ่น กรณีประกาศให้กลับมาเยือนร้องขอวีซ่าอีกครั้ง  
เนื่องจากประเทศญี่ปุ่นได้รับประกาศยกเว้นเข้าประเทศให้กับคนไทยสำหรับผู้ประสงค์พำนักระยะสั้นในประเทศญี่ปุ่นไม่เกิน 15 วัน

## ค่าใช้จ่ายซึ่งอยู่เหนือการควบคุมของบริษัทฯ

การนัดหยุดงาน    ความล่าช้าของสายการบิน    การประท้วง

การจลาจล    อุบัติภัยทางธรรมชาติ

การถูกปฏิเสธไม่ให้เข้าเมืองจากเจ้าหน้าที่ตรวจคนเข้าเมือง  
และ เจ้าหน้าที่กรมแรงงานทั้งในประเทศ และ ต่างประเทศ



## ค่าน้ำหนักกระเป๋า

ที่เกินกว่าสายการบินกำหนด

หรือ

สัมภาระใหญ่กว่ามาตรฐาน



## ค่าใช้จ่ายที่เกี่ยวข้องกับ COVID-19



## ค่าใช้จ่ายที่เกี่ยวข้องกับภาษี

- ค่าภาษีน้ำมัน ที่สายการบินเรียกเก็บเพิ่ม ภาย  
หลังที่บริษัทฯ ได้ออกขายโปรแกรมทัวร์ไปแล้ว
- ค่าภาษีมูลค่าเพิ่ม 7 % และ หัก ณ ที่จ่าย 3 %



- ค่าประกันสุขภาพ COVID-19

- ค่าตรวจ ATK หรือ RT-PCR

ค่าตรวจ RT-PCR ก่อนออกเดินทาง 72 ชั่วโมง หรือ ATK 24  
ชั่วโมงก่อนออกเดินทางจากประเทศไทย

การตรวจ RT-PCR ให้ออกจากประเทศไทย ที่มีผลเป็นลบ ต้องตรวจก่อนเดินทางไม่เกิน 72 ชั่วโมง  
และเป็นแบบฟอร์มที่ทางญี่ปุ่นกำหนดเท่านั้น ท่านต้องยื่นผลให้กับทางบริษัท กรณีเป็นบวกหรือติดโค  
วิดต้องมีผลตรวจและใบรับรองแพทย์ใช้ในการยืนยัน เพื่อทำการย้ายวันเดินทาง หรือเก็บเครดิตการ  
เดินทาง อาจมีการเก็บค่าใช้จ่ายตามจริง ทั้งนี้ขึ้นอยู่กับนโยบายของสายการบินและบริษัทผู้ค้า และ  
ต้องมีใบรับรองผลการตรวจเป็นภาษาอังกฤษเท่านั้น

หากหน่วยงานรัฐบาลไทย หรือ ญี่ปุ่น มีการเปลี่ยนแปลงข้อกำหนดการกักตัวเพิ่มเติม หรือ ขอเรียกตัวเพิ่ม  
เติม หรือ ขอเรียกตรวจโรคเพิ่มเติม ทางผู้เดินทางจะต้องเป็นผู้รับผิดชอบค่าใช้จ่ายส่วนเกิน

ค่าทิปไกด์ และ คนขับรถ ผู้ช่วยขับรถ ไกด์ท้องถิ่น

# 2,000 บาท

(บังคับตามระเบียบธรรมเนียมของประเทศ)

Tour Leader [TL]

ท่านสามารถให้ทิปได้ตามความพึงพอใจของท่าน







# เงื่อนไขการให้บริการ

## การสำรองที่นั่ง / การชำระมัดจำและชำระส่วนที่เหลือ

กรุณาสำรองที่นั่งและ ชำระมัดจำ ท่านละ 15,000 บาท/ท่าน ภายใน 2-3 วัน

เพื่อสำรองสิทธิ์ในการเดินทาง และชำระส่วนที่เหลือทั้งหมดก่อนออกเดินทาง 30 วัน มีเช่นนั้น บริษัทฯ จะถือว่าท่าน ยกเลิกการเดินทางโดยอัตโนมัติท่านจะโดนยึดมัดจำโดยที่ท่านจะไม่สามารถเรียกร้องใดๆ คืนได้ อันเนื่องมาจากบริษัทฯ จำเป็นที่จะต้องสำรองจ่ายค่าใช้จ่ายในส่วนของที่พักและตั๋วเครื่องบินไปก่อนหน้านั้นแล้ว หากท่านสำรองที่นั่งน้อยกว่า 30 วัน ทางบริษัทฯ เรียกเก็บยอดเต็มจำนวนทันที **หลังจากทำการจองแล้ว กรุณาเตรียมเอกสารสำหรับการเดินทางให้พร้อม เช่น หน้าพาสปอร์ตเพื่อออกตัวหรือคำขอพิเศษเพิ่มเติมต่างๆ ให้แก่พนักงานขาย และหากท่านชำระเงินเข้ามาไม่ว่าจะบางส่วนหรือทั้งหมด บริษัทฯ จะถือว่าท่านได้ยอมรับเงื่อนไขที่ระบุไว้ทั้งหมดนี้แล้ว**



## จำนวนคนในการออกเดินทาง

ทางบริษัทฯ ขอสงวนสิทธิ์ในการเรียกเก็บเงินเพิ่มเติม ยกเลิกหรือเลื่อนการเดินทางหากมีผู้เดินทาง **น้อยกว่า 20 ท่าน** ซึ่งทำให้กรุ๊ปไม่สามารถออกเดินทางได้ โดยบริษัทฯ **จะแจ้งท่านล่วงหน้าอย่างน้อย 3-5 วัน** ก่อนออกเดินทาง และหากไม่สามารถออกเดินทางได้ ทางบริษัทฯ ยินดีที่จะคืนเงินทั้งหมดให้ท่านหรือจัดหาทัวร์อื่นให้ท่านหากท่านต้องการ



## การรับการดูแลเป็นพิเศษ

กรณีผู้เดินทางต้องการความช่วยเหลือเป็นพิเศษ อาทิเช่น **การใช้วีลแชร์ กรุณาแจ้งบริษัทฯ อย่างน้อย 7 วันก่อนการเดินทาง** มิฉะนั้นบริษัทฯ จะไม่สามารถจัดการล่วงหน้าได้ เนื่องจากการขอใช้วีลแชร์ในสนามบินนั้น ต้องมีขั้นตอนในการขอล่วงหน้า และบางสายการบินอาจมีการเรียกเก็บค่าใช้จ่ายทั้งทางสนามบินในไทยและในต่างประเทศ ซึ่งผู้เดินทางสามารถสอบถามกับเจ้าหน้าที่ได้โดยตรงก่อนทำการจอง และหากในคณะของท่านมีผู้ต้องการดูแลพิเศษ เช่น ผู้ที่นั่งรถเข็น (Wheelchair), เด็ก, ผู้สูงอายุและผู้ที่มีโรคประจำตัวหรือไม่สะดวกในการเดินทางท่องเที่ยวในระยะเวลาเกินกว่า 4 - 5 ชั่วโมงติดต่อกัน ท่านและครอบครัวต้องให้การดูแลสมาชิกภายในครอบครัวของท่านเอง เนื่องจากการเดินทางเป็นหมู่คณะ หัวหน้าทัวร์มีความจำเป็นต้องดูแลคณะทัวร์ทั้งหมด



## การถูกปฏิเสธในการเข้าหรือออกประเทศ

ในกรณีที่กองการตรวจคนเข้าเมืองปฏิเสธมิให้ท่านเดินทางเข้าหรือออกประเทศ ไม่ว่าจะเป็ประเทศไทยหรือต่างประเทศก็ตาม บริษัทฯ ขอสงวนสิทธิ์ในการไม่คืนค่าทัวร์ไม่ว่าจะกรณีใดๆ ก็ตาม ซึ่งการตรวจคนเข้าเมืองนั้นเป็นสิทธิ์ของเจ้าหน้าที่ของรัฐของประเทศนั้นๆ และขอแจ้งให้ผู้เดินทางทราบว่าทางบริษัทฯและมัคคุเทศก์หรือหัวหน้าทัวร์ ไม่มีสิทธิ์ที่จะช่วยเหลือใดๆ ทั้งสิ้น เพราะอำนาจการตัดสินใจเป็นของเจ้าหน้าที่ทางกองการตรวจคนเข้าเมืองโดยเด็ดขาด อนึ่ง ทางบริษัทฯ มีจุดประสงค์ที่ทำธุรกิจเพื่อการท่องเที่ยวเท่านั้น ไม่สนับสนุนให้ลูกค้าเดินทางเข้า-ออกประเทศอย่างผิดกฎหมาย และ **หนังสือเดินทางจะต้องมีอายุเหลือไม่น้อยกว่า 6 เดือนและมีหน้าแสดมปีไม่น้อยกว่า 5 หน้ากระดาษ**



## การงดเว้นการร่วมทริปบางรายการ

หากผู้เดินทางงดเว้นการร่วมทริปบางสถานที่ในรายการใด พร้อมคณะผู้เดินทางอื่น ท่านจะไม่สามารถเรียกร้องค่าบริการใดๆ ได้ทั้งสิ้น บริษัทฯ จะถือว่าท่านประสงค์ที่จะสละสิทธิ์และไม่ร่วมเดินทางพร้อมคณะ





# เงื่อนไขการยกเลิกการจอง

## ไม่สามารถยกเลิกการเดินทางได้ เนื่องจากเป็นราคาโปรโมชั่น



(แต่สามารถเปลี่ยนชื่อผู้เดินทางได้ 21 วัน ก่อนการเดินทาง)

กรณีเจ็บป่วยกระทันหัน จนไม่สามารถเดินทางได้ ซึ่งจะต้องมีใบรับรองแพทย์จากโรงพยาบาลรับรอง ทางบริษัทจะทำการเลื่อนการเดินทางของท่านไปยังคณะต่อไป แต่ทั้งนี้ท่านต้องเสียค่าใช้จ่ายที่ไม่สามารถยกเลิกหรือเลื่อนการเดินทางได้ตามความเป็นจริง ในกรณีเจ็บป่วยกระทันหัน ล่วงหน้าเพียง 7 วันทำการ ทางบริษัท ขอสงวนสิทธิ์ในการคืนเงินทุกกรณี



## เงื่อนไขพิเศษเพิ่มเติมสำคัญ!!



### • เงื่อนไขการออกเดินทาง

ในแต่ละเส้นทางจะมีการกำหนดผู้เดินทางขั้นต่ำของการออกเดินทาง โดยในทัวร์นี้ **กำหนดให้มีผู้เดินทางขั้นต่ำ 20 ท่าน** หากมีผู้เดินทางไม่ถึงที่กำหนด บริษัทฯ ขอสงวนสิทธิ์ในการเพิ่มค่าทัวร์ หรือ เลื่อนการเดินทาง หรือ ยกเลิกการเดินทาง หากท่านมีไฟล์กบินภายในประเทศแต่ไม่ได้แจ้งให้เราทราบล่วงหน้าก่อนทางบริษัทฯ จะไม่รับผิดชอบใดๆ ทั้งสิ้น ดังนั้นกรุณาสอบถามยืนยันการออกเดินทางก่อนจองไฟล์กบินภายในประเทศทุกครั้ง

### • การออกตัวโดยสารภายในประเทศ

หากท่านมีความจำเป็นจะต้องซื้อตั๋วเครื่องบินภายในประเทศ เพื่อบินไปและกลับจากกรุงเทพฯ กรุณาสอบถามเกี่ยวกับยืนยันกับเจ้าหน้าที่ก่อนทำการจองและ **ขอแนะนำให้ท่านซื้อตั๋วเครื่องบินประเภทที่สามารถเลื่อนวันและเวลาเดินทางได้** อันเนื่องมาจากหากเกิดความผิดพลาดจากทางสายการบิน การล่าช้าของสายการบิน การยุบเที่ยวบินรวมกัน ตารางการเดินทางมีการเปลี่ยนแปลง ซึ่ง สายการบินพิจารณาสถานการณ์แล้วพบว่าอยู่เหนือการควบคุมของทางสายการบิน หรือจะเป็นเหตุผลเชิงพาณิชย์ หรือเป็นเหตุผลด้านความปลอดภัย ดังนั้น เหตุผลด้านความปลอดภัย เหตุผลเหล่านี้ อยู่เหนือการควบคุมของบริษัทฯ บริษัทฯขอสงวนสิทธิ์ที่จะไม่รับผิดชอบและไม่คืนค่าใช้จ่ายใดๆ ทั้งสิ้น อนึ่ง บริษัทฯ จะยืนยันการปล่อยออกเดินทางประมาณ 3-5 วันก่อนเดินทาง หากไม่มั่นใจกรุณาสอบถามพนักงานขายโดยตรง



### • หากกรุ๊ปคอนเฟิร์มแล้วไม่สามารถเลื่อนการเดินทางได้

หากกรุ๊ปคอนเฟิร์มเดินทางแล้วนั้น ท่านจะไม่สามารถเลื่อนการเดินทางได้ ไม่ว่าจะเปิดเหตุการณ์ใดๆ ต่อท่านก็ตาม อันเนื่องมาจาก การคอนเฟิร์มของกรุ๊ปนั้นประกอบจากตัวเลขการจองการเดินทางของท่าน หากท่านถอนตัวออก ทำให้กรุ๊ปมีค่าใช้จ่ายเพิ่มเติมขึ้น หรืออาจทำให้กรุ๊ปไม่สามารถออกเดินทางได้ ดังนั้น ทางบริษัทฯ ขอสงวนสิทธิ์มีอนุญาตให้เลื่อนวันเดินทางใดๆ ได้ทั้งสิ้นและเก็บค่าใช้จ่ายทั้งหมดตามจำนวนเงินของราคาทัวร์

### • การชำระเงินหมายถึงการยืนยันจำนวนผู้เดินทาง ไม่สามารถปรับเปลี่ยนได้

การชำระเงินเข้ามานั้น หมายถึงท่านได้ยอมรับข้อเสนอมและยืนยันจำนวนตามที่ท่านได้จองเข้ามา หากท่านชำระเงินเข้ามาแล้วจะไม่สามารถเปลี่ยนแปลงจำนวนของผู้เดินทางได้และหากมีความจำเป็นจะต้องเปลี่ยนแปลงท่านจะยินยอมให้ทางบริษัทฯ คิดค่าใช้จ่ายที่ทางบริษัทเสียหาย รวมถึงค่าเสียเวลาในการขาย อย่างน้อยที่สุดเท่าจำนวนเงินมัดจำ ทั้งนี้ทั้งนั้นให้เป็นไปตามเงื่อนไขของบริษัทฯ



บริษัทฯ จะไม่รับผิดชอบใดๆ ทั้งสิ้น หากเกิดกรณีความล่าช้าจากสายการบิน, การยกเลิกบิน, การประท้วง, การนัดหยุดงาน, การก่อการจลาจล, ภัยธรรมชาติ, การนำสิ่งของผิดกฎหมาย ซึ่งอยู่นอกเหนือความรับผิดชอบของบริษัทฯ และ บริษัทฯ จะไม่รับผิดชอบใดๆ ทั้งสิ้น หากเกิดสิ่งของสูญหาย อันเนื่องเกิดจากความประมาทของท่าน, เกิดจากการโจรกรรม และ อุบัติเหตุจากความประมาทของนักท่องเที่ยว



# ประกาศสำคัญของประเทศญี่ปุ่น



รัฐบาลญี่ปุ่นประกาศมาตรการสำหรับนักท่องเที่ยวต่างชาติที่พำนักในญี่ปุ่นระยะสั้น ดังนี้

## มาตรการยกเว้นวีซ่า

สามารถไปกับทัวร์ หรือ สามารถเที่ยวด้วยตัวเองได้

กึ่งนี้ ให้มีผลบังคับใช้ตั้งแต่ 11 ตุลาคม 2565 เป็นต้นไป

(ข้อมูลอัปเดต ณ วันที่ 23 กันยายน 2565)

ไม่ต้องลงทะเบียนหนังสือเดินทางและตอบคำถามบนเว็บสำหรับกระบวนการกักตัว (ช่องทางด่วน) ตั้งแต่วันที่ 28 ธันวาคม 2022 เนื่องจากอัปเดตเหล่านี้ รหัส QR สำหรับการกักกันจะไม่แสดงอีกต่อไป

### กลุ่มสีน้ำเงิน (มีความเสี่ยงต่ำ)

- ไม่ต้องตรวจ RT-PCR ที่สนามบินประเทศญี่ปุ่น
- ไม่ต้องกักตัว
- ไม่ต้องแสดงผลการฉีดวัคซีน (VACCINE CERTIFICATE)
- นักท่องเที่ยวทุกท่านต้องดาวน์โหลด APP My SOS

ขั้นตอนการลงทะเบียน  
VISIT JAPAN WEB



VISIT JAPAN WEB



### ข้อแนะนำเกี่ยวกับ วัคซีน



### เดินทางเข้าประเทศญี่ปุ่น

- ท่านที่ต้องการเข้าประเทศญี่ปุ่น ต้องได้รับการฉีดวัคซีน ครบ 3 เข็ม ยี่ห้อมที่ได้รับการรับรองจาก WHO เท่านั้น จะสามารถเข้าประเทศได้โดยไม่ต้องยื่นผลตรวจ RT-PCR หรือ CLEIA ก่อนขึ้นเครื่อง 72 ชั่วโมง จะต้องโชว์ ใบรับรองการฉีดวัคซีน ( VACCINE CERTIFICATE หรือ VACCINE PASSPORT ในรูปแบบภาษาอังกฤษ หรือ ภาษาญี่ปุ่น 3 เข็ม
- เด็กอายุต่ำกว่า 18 ปี ยึดวัคซีนตามผู้ปกครองที่เดินทางด้วยกัน
- ผู้เดินทางที่มีอายุ 18 ปีขึ้นไป ที่ไม่ได้รับการฉีดวัคซีน หรือ ฉีดวัคซีนไม่ครบ 3 เข็ม หรือไม่มีใบรับรองการฉีดวัคซีน ท่านจะต้องตรวจ RT-PCR หรือ CLEIA ก่อนเดินทางไม่เกิน 72 ชั่วโมง และต้องเป็นฟอร์มจากทางญี่ปุ่นเท่านั้น แบบฟอร์ม โปรดเตรียมฉบับจริงมาเพื่อยื่นหน้าเคาน์เตอร์