

GO2CTS-TG020  
GO JAPAN

# HOKKAIDO

THAI

## JOZANKEI OTARU FURANO

### ชมใบไม้เปลี่ยนสีที่โจซังเค

ชมดินแดนเทพนิยาย  
นิงเกิ้ลทอเรียส

พักโจซังเคออนเซ็น 1 คืน  
พักโรงแรมในซัปโปโร 2 คืน

Nanda BUFFET

พิเศษ บัฟเฟ่ต์ร้าน  
NANDA ดีที่สุดในซัปโปโร

สวนสัตว์  
อาซาฮิยาม่า

โมอายแห่งออกโทโด

6วัน 4คืน

เที่ยวเต็มทุกวันไม่มีฟรีเดย์

- หุบเขานรกจิกอกูดานิ • ทะเลสาบโทยะ • สะพานโจซังเคฟุทามิ
- คลองโอตารุ • พิพิธภัณฑ์ถ้ำลอดคนตรี
- สวนสัตว์อาซาฮิยาม่า • หมู่บ้านราเมงอาซาฮิคาว่า
- ศาลเจ้าออกโทโด • เนินเขาแห่งพระพุทธรเจ้า
- MITSUI OUTLET PARK SAPPORO • AEON MALL

ลดราคา

3,400

เหลือเพียง ~~ปกติ 59,900.-~~

56,500

12-17, 15-20 พ.ย.67  
21-26 พ.ย.67  
28 พ.ย.-03 ธ.ค.67

10 คน  
เดินทางพร้อม

สะสมไม่ 50%

บนเครื่อง

เริ่มต้น  
20Kg  
น้ำหนัก



# HOKKAIDO



## JOZANKEI OTARU FURANO

### ชมใบไม้เปลี่ยนสีที่โจซังเค

ชมดื่มแดนเทพนิยาย  
นิงเกิ้ลทอเรีย



พักโจซังเคออนเซ็น 1 คืน  
พักโรงแรมในซัปโปโร 2 คืน

Nanda  
BUFFET

พิเศษ!! บัฟเฟ่ต์ร้าน  
NANDA ดีที่สุดในซัปโปโร

โมอายแห่งออกโทโด

สวนสัตว์  
อาซาฮิยาม่า

เริ่มต้น

ลดสูงสุด

3,400.-

ปกติ 59,900.-

56,500

เที่ยวเต็มทุกวันไม่มีฟรีเดย์

6วัน 4คืน

- หุบเขานรกจิกุกุคานี • ทะเลสาบโทยะ • สะพานโจซังเคฟุทามิ
- คลองโอตารุ • พิพิธภัณฑ์กล่องดนตรี
- สวนสัตว์อาซาฮิยาม่า • หมู่บ้านราเมงอาซากาว่า
- ศาลเจ้าออกโทโด • เนินเขาแห่งพระพุทธรเจ้า
- MITSUI OUTLET PARK SAPPORO • AEON MALL

05-10, 06-11 พ.ย.67  
 12-17, 15-20 พ.ย.67  
 21-26 พ.ย.67  
 28 พ.ย.-03 ธ.ค.67





# GO JAPAN

## HOKKAIDO JOZANKEI OTARU FURANO

### 6D 4N โดยสายการบินไทย [TG]

	โปรแกรมการเดินทาง	เข้า	เที่ยง	ค่ำ	โรงแรมที่พัก
1	กรุงเทพฯ (สนามบินสุวรรณภูมิ) – ซัปโปโร (สนามบินชิโตเสะ) (TG670 : 23.55-08.20)				
2	ซัปโปโร – (สนามบินชิโตเสะ) - เมืองโนโบริเบทสึ - หุบเขานรกจิกุกุดานิ – ทะเลสาบโทยะ – เมืองโจซังเค - <b>แช่น้ำแร่ธรรมชาติ</b>	✈	🕒	🕒	JOZANKEI HOTEL หรือเทียบเท่า ★★★ <b>[👉]</b>
3	จุดชมใบไม้เปลี่ยนสีสะพานโจซังเคฟุทามิ – เมืองโอดารุ - คลองโอดารุ – พิพิธภัณฑ์กล่องดนตรี – ร้าน Duty Free – เมืองอาซาฮิคาวะ - ห้างสรรพสินค้า AEON MALL	🕒	🕒	<b>อิสระ</b>	ASAHIKAWA HOTEL หรือเทียบเท่า ★★★
4	สวนสัตว์อาซาฮิคาวะ – ชมหิมะขั้วโลกเหนือ – หมู่บ้านรามงอาซาฮิคาวะ - เมืองฟูราโน่ - นิงเกิ้ลเทอร์เรส - ซัปโปโร	🕒	🕒	<b>อิสระ</b>	SAPPORO HOTEL หรือเทียบเท่า ★★★
5	ผ่านชมหอนาฬิกาซัปโปโร – ศาลเจ้าฮอกไกโด - MITSUI OUTLET PARK SAPPORO - เนินเขาแห่งพระพุทธรเจ้า- โมอายแห่งเมืองฮอกไกโด - <b>พิเศษบุฟเฟ่ต์ร้าน NANDA ดีที่สุดในซัปโปโร</b>	🕒	<b>อิสระ</b>	🕒 NANDA BUFFET	SAPPORO HOTEL หรือเทียบเท่า ★★★
6	ซัปโปโร (สนามบินชิโตเสะ) – กรุงเทพฯ (สนามบินสุวรรณภูมิ) (TG671 : 10.00-15.50)	🕒	✈		
<b>-การจัดที่นั่งบนเครื่องบิน จะเป็นไปตามที่สายการบินเป็นผู้กำหนด ซึ่งทางบริษัทฯ ไม่สามารถเข้าไปจัดการได้แต่อย่างใด</b> -ห้องพักโรงแรมในญี่ปุ่นอาจแตกต่างกัน จึงทำให้ห้องพักแบบห้องเดี่ยว (Single) , ห้องพักคู่ (Twin / Double) และห้องพักแบบ 3 ท่าน (Triple) อาจจะไม่ได้อยู่ในชั้นเดียวกัน หรือ อยู่ติดกัน <b>**ในกรณีที่ท่านจองห้องพักแบบ TRIPLE [2 เตียง + 1 ที่นอนเสริม] แล้วทางโรงแรมไม่สามารถจัดหาห้องพัก แบบ TRIPLE ได้ ทางบริษัทขอสงวนสิทธิ์ในการจัดห้องพักแบบ แยก 2 ห้อง คือ [1TWN+1 SGL] แทน **</b>					

# HOKKAIDO JOZANKEI OTARU FURANO

## 6D 4N โดยสายการบินไทย (TG)

วันเดินทาง	ผู้ใหญ่พัก 2-3 ท่าน ท่านละ	เด็กอายุ ไม่ เกิน 7 ปี ไม่ใช้ เตียง	พักเดี่ยว เพิ่มท่านละ	ราคาไม่รวม ตัว
05-10 พฤศจิกายน 2567	59,900.- (ปรับลดราคา 3,400.-)	56,900.-	12,900.-	44,900.-
06-12 พฤศจิกายน 2567	59,900.- (ปรับลดราคา 3,400.-)	56,900.-	12,900.-	44,900.-
12-17 พฤศจิกายน 2567	59,900.- (ปรับลดราคา 3,400.-)	56,900.-	12,900.-	44,900.-
15-20 พฤศจิกายน 2567	59,900.- (ปรับลดราคา 3,400.-)	56,900.-	12,900.-	44,900.-
21-26 พฤศจิกายน 2567	59,900.- (ปรับลดราคา 3,400.-)	56,900.-	12,900.-	44,900.-
28 พ.ย. – 03 ธ.ค. 2567	59,900.- (ปรับลดราคา 3,400.-)	56,900.-	12,900.-	44,900.-

ราคาเด็กทารก [อายุไม่ถึง 2 ปีบริบูรณ์ ณ วันเดินทางกลับ] ท่านละ 10,500 บาท  
ราคานี้รวมรายการทัวร์ ตัวเครื่องบิน ไม่มีราคาเด็ก เนื่องจากเป็นราคาพิเศษ

ราคาทัวร์ข้างต้นยังไม่รวมค่าทิปมัคคุเทศก์และคนขับรถรวม **2,000 บาท/ท่าน/ทริป**

ขออนุญาตนำเก็บ ณ สนามบินวันแรก

\*\*บริษัทขอสงวนสิทธิ์ในการสลับสถานที่ท่องเที่ยวในรายการตามความเหมาะสม ของสภาพ  
อากาศ ณ วันเดินทาง เพื่อประโยชน์สูงสุดของลูกค้าเป็นสำคัญ\*\*

วันแรก กรุงเทพฯ (สนามบินสุวรรณภูมิ) – ซัปโปโร (สนามบินชิโตเซะ)  
(TG670 : 23.55-08.20)

- 20.00 น. พร้อมกันที่ **สนามบินสุวรรณภูมิ** ประตูหมายเลข 10 เคาน์เตอร์ U สายการบินไทย เจ้าหน้าที่ให้การต้อนรับและอำนวยความสะดวกด้านเอกสารและสัมภาระ
- 23.55 น. ออกเดินทางสู่ **สนามบินชิโตเซะ** ประเทศญี่ปุ่น โดย สายการบินไทย เที่ยวบินที่ TG670  
(สายการบินมีบริการอาหารและเครื่องดื่มบนเครื่อง)

วันที่สอง ซัปโปโร (สนามบินชิโตเซะ) – เมืองโนโบริเบทส์ - หุบเขานรกจิโกกุดานิ – ทะเลสาบโทยะ – เมืองโจซังเค

- 08.20 น. เดินทางถึง **สนามบินชิโตเซะ** ประเทศญี่ปุ่น (เวลาท้องถิ่นเร็วกว่าเวลาประเทศไทย 2 ชม.) ผ่านขั้นตอนการตรวจคนเข้าเมือง ด่านศุลกากร และรับกระเป๋าเรียบร้อยแล้ว **(สำคัญมาก!! ไม่อนุญาตให้นำอาหารสด จำพวก เนื้อสัตว์ พืช ผัก ผลไม้ เข้าประเทศญี่ปุ่นหากฝ่าฝืนมีโทษปรับได้)**



นำท่านเดินทางสู่ **เมืองโนโบริเบทส์** เมืองตากอากาศที่มีชื่อเสียงแห่งหนึ่งของเกาะฮอกไกโด ชม **หุบเขานรกจิโกกุดานิ (Jigokudani)** หรือเรียกอีกอย่างว่า “หุบเขานรก” อยู่ในเขตอุทยานแห่งชาติ Shikotsu-Toya เมือง Noboribetsu ที่เรียกว่าหุบเขานรกนั้น เพราะที่นี่มีทั้งบ่อโคลนและบ่อน้ำร้อนที่เดือดตามธรรมชาติกระจายไปทั่วบริเวณที่มีควันร้อน ๆ พวยพุ่งขึ้นมาอยู่ตลอดเวลา และถือเป็นแหล่งกำเนิดน้ำแร่และออนเซ็นที่มีชื่อเสียงที่สุดบนเกาะฮอกไกโด ทางเข้าหุบเขาจะมีสัญลักษณ์เป็นยักษ์สีแดงตัวใหญ่ถือตะบองคอยต้อนรับเป็นยักษ์ที่คอยคุ้มกันภัยให้ผู้มาเยือนดังนั้นทุกบริเวณพื้นที่ของที่นี่ไม่ว่าจะเป็นร้านขายของที่ระลึกห้องน้ำจะมีป้ายต่าง ๆ ที่มีสัญลักษณ์รูปยักษ์ให้เห็นโดดเด่นเป็นเอกลักษณ์





นำท่านเดินทางสู่ **ทะเลสาบโทยะ** เป็นทะเลสาบปากปล่องภูเขาไฟที่ใหญ่เป็นอันดับที่ 3 ของญี่ปุ่น ภายในทะเลสาบมีเกาะถึง 4 เกาะ มีทัศนียภาพที่แตกต่างกันไปในแต่ละวัน ทะเลสาบแห่งนี้มีความพิเศษตรงที่น้ำจะไม่แข็งตัวในช่วงฤดูหนาว กลางทะเลสาบมีเกาะเล็กๆอยู่ตรงกลาง คือ เกาะนากาจิมะ (Nakajima Island) สามารถลงไปเดินเล่นได้ (ยกเว้นฤดูหนาว) และเมื่อครั้งอดีต ในวันที่ 7-9 ก.ค. 2008 เหล่าผู้นำ G8 ก็ได้เลือกเป็นที่จัดการประชุม โดยพักกันที่โรงแรมหรูระดับ 5 ดาวที่ตั้งอยู่ใกล้ ๆ ทะเลสาบแห่งนี้

**เมืองโจซังเค** หรือโจซังเคออนเซ็น (Jozankei Onsen) ตั้งอยู่ในบริเวณอุทยานแห่งชาติชิโกะซุ โทยะ (Shikotsu-Toya National Park) เป็นเมืองน้ำพุร้อนที่ใหญ่ที่สุดในฮอกไกโด โจซังเคออนเซ็นล้อมรอบด้วยภูเขาหลายลูก เมื่อถึงฤดูใบไม้ร่วงจึงสวยงามมาก ที่นี่เป็นหนึ่งในสถานที่ที่ดีที่สุดสำหรับการชมใบไม้เปลี่ยนสีในฮอกไกโด





ค่ำ รับประทานอาหารค่ำ ณ ห้องอาหารของโรงแรม (มื้อที่ 2)

ที่พัก JOZANKEI HOTEL หรือเทียบเท่าระดับ 3 ดาว [๗]

ผ่อนคลายกับการแช่ออนเซ็นจากแร่ธรรมชาติสไตล์ญี่ปุ่น

วันที่สาม จุดชมใบไม้เปลี่ยนสีสะพานโจซังเคะฟูตามิ – เมืองโอตารุ - คลองโอตารุ – พิพิธภัณฑ์  
กล่องดนตรี – ร้าน Duty Free – เมืองอาซาคาวะ - ห้างสรรพสินค้า AEON MALL

เช้า รับประทานอาหารเช้า ณ ห้องอาหารของโรงแรม (มื้อที่ 3)





**จุดชมใบไม้เปลี่ยนสีสะพานโจซังเคฟุตามิ** ซึ่งจุดเด่นของที่นี่คือสะพานแขวนฟุตามิ (Futamii Suspension Bridge) ที่ข้ามแม่น้ำโทโยฮิระ (Toyohira River) พื้นที่โดยรอบนั้นประกอบไปด้วยพันธุ์ไม้นานาพันธุ์กว่า 800 ชนิด นอกจากนี้ที่นี่ยังมีตำนานของสิ่งมีชีวิตอย่าง คัปปะ (Kappa) ซึ่งเล่าขานกันเป็นวงกว้างในญี่ปุ่นมาตั้งแต่โบราณ จึงจะเห็นรูปปั้นคัปปะได้ตามรอบบริเวณแห่งนี้อีกด้วย

นำท่านเดินทางสู่ **เมืองโอตารุ (Otaru)** เมืองโรแมนติกของเกาะฮอกไกโด ที่ควบคู่ไปกับความเก่าแก่และความสำคัญทางประวัติศาสตร์

กลางวัน **รับประทานอาหารกลางวัน ณ ร้านอาหาร (มื้อที่ 4)**

**ร้านดิวตี้ฟรี (Duty Free)** จำหน่ายของฝากของที่ระลึกปลอดภาษี ที่อยู่ไม่ไกลจากตัวเมืองซัปโปโร ภายในมีสินค้าลดราคามากมาย ให้ท่านได้อิสระเลือกซื้อสินค้าภายในร้าน เช่นขนม เครื่องสำอาง ของที่ระลึก และสินค้าอื่นๆอีกมากมาย



ชม **คลองโอตารุ (Otaru Canal)** ที่มีความยาว 1,140 เมตร และเชื่อมต่อกับอ่าวโอตารุ ซึ่งในสมัยก่อนประมาณ ค.ศ.1920 ที่ยุคอุตสาหกรรมการขนส่งทางเรือเฟื่องฟู คลองแห่งนี้ได้ถูกใช้เป็นเส้นทางในการขนส่งสินค้าจากคลังสินค้าในตัวเมืองโอตารุ ออกไปยังท่าเรือบริเวณปากอ่าวให้ท่านเดินเล่น พร้อมถ่ายรูปอ้อธยาศัย กับอาคารเก่าแก่ริมคลองและวิวทิวทัศน์ที่สวยงาม





**พิพิธภัณฑ์กลองดนตรี** อาคารเก่าแก่สองชั้นที่ภายนอกถูกสร้างขึ้นจากอิฐแดง แต่โครงสร้างภายในทำด้วยไม้ พิพิธภัณฑ์แห่งนี้สร้างขึ้นในปี 1910 ปัจจุบันนับเป็นมรดกทางสถาปัตยกรรมที่เก่าแก่และควรรักษาการอนุรักษ์ให้เป็นสมบัติของชาติ





เดินทางสู่**เมืองอาซาฮิคาเวะ** นำท่านช้อปปิ้งที่ **ห้างอออนมอลล์ (AEON Shopping Mall)** ช้อปปิ้งเซ็นเตอร์ขนาดใหญ่ เพียบพร้อมไปด้วยร้านค้ากว่า 150 ร้าน ไม่ว่าจะเป็น Muji , Sanrio Store , ร้าน100 เยน (100 Yen Shop) ,ร้านขายยาและเครื่องสำอางค์ Matsumoto Kiyoshi , เกมส์เซ็นเตอร์ , ร้านหนังสือ , ร้านรองเท้า ฯลฯ

เย็น **อิสระอาหารเย็นตามอัธยาศัย**

ที่พัก **ASAHIKAWA HOTEL หรือเทียบเท่าระดับ 3 ดาว**

**วันที่สี่** สวนสัตว์อาซาฮิคาเวะ – ชมหมีขั้วโลกเหนือ - หมู่บ้านรามงอาซาฮิคาเวะ - เมืองฟูราโน่ - นิงเกิ้ลเทอเรส - ซัปโปโร

เช้า **รับประทานอาหารเช้า ณ ห้องอาหารของโรงแรม (มื้อที่ 5)**

เดินทางสู่ **สวนสัตว์อาซาฮิคาเวะ** เป็นสวนสัตว์ที่มีชื่อเสียงของเมืองอาซาฮิคาเวะ จุดเด่นของสวนสัตว์แห่งนี้ คือ “อุโมงค์แก้วเพนกวิน” ซึ่งจะมีการแสดงขบวนเดินพาเหรดนกเพนกวิน และอีกส่วนหนึ่งก็คือ โดมแก้วขนาดเล็ก จะเป็น **โซนหมีขั้วโลก**และหมาป่า ทำให้เราสามารถเห็นสัตว์ที่อาศัยอยู่ในขั้วโลกอย่างใกล้ชิด ในช่วงฤดูหนาวปีนช่วงที่เหมาะสมแก่การที่เดินทางมาชมการจัดแสดงของการเดินพาเหรดเพนกวิน อีกทั้งยังมีสัตว์ป่าพื้นเมืองของฮอกไกโด เช่น กวาง นกอินทรี หมาป่า แครน โดยเฉพาะแครนที่ตอนนี้หาชมได้ยาก เนื่องจากตอนนี้ได้สูญพันธุ์ไปแล้ว







นำท่านชมราเมนต้นตำรับแท้สไตส์ฮอกไกโดที่ **หมู่บ้านราเมนอาซาฮิคาวะ (Asahikawa Ramen Village)** ราเมนของที่นี่มีรสชาติอันเป็นเอกลักษณ์และได้รับการกล่าวขานถึงความอร่อยยาวนานกว่าทศวรรษ หมู่บ้านราเมนอาซาฮิคาว่าได้ถือกำเนิดขึ้นในปี 1996 โดยรวบรวมร้านราเมนชื่อดังของเมืองอาซาฮิคาว่าทั้ง 8 ร้านมาอยู่รวมกันเป็นอาคารหลังคาเดียว เสมือนหมู่บ้านราเมนที่รวบรวมร้านดังชั้นเทพไว้ในที่เดียว ในประเทศญี่ปุ่นจะแบ่งประเภทราเมนตามสูตรทั้งหมด 4 สูตร ได้แก่ ชิโอะราเมน (ราเมนผสมเกลือในน้ำซุป) โชยุราเมน (ราเมนผสมซีอิ๊วญี่ปุ่น) มิโอะราเมน ต้นกำเนิดมาจากฮอกไกโด (ผสมเต้าเจี้ยวญี่ปุ่นในน้ำซุป) ทงคัตซึราเมน (ราเมนกระดุกหมูสีขาวครีม) นอกจากนี้ยังแบ่งตามสูตรของแต่ละท้องถิ่น

ร้านราเมง  
ที่แนะนำ

ร้าน Ittetsu-an



ร้าน Tenkin



ร้าน Saijo



กลางวัน

รับประทานอาหารกลางวัน หมู่บ้านราเมน **CASH BACK (เมื่อที่ 6)**



เดินทางสู่ **เมืองฟูราโน (FURANO)** เป็นเมืองเล็ก ๆ ที่มีอากาศเย็นและแห้งประกอบกับดินแถบนั้นเป็นดินภูเขาไฟจึงเหมาะแก่การเพาะปลูกผลิตผลทางการเกษตร โดยเฉพาะดอกไม้ แต่ในช่วงเวลาที่เป็นหิมะก็จะเป็นลานหิมะขนาดใหญ่สุดลูกหูลูกตา หน้าหนาวจะสวยงาม เมืองที่ตั้งอยู่ในกลางเกาะฮอกไกโด



เยี่ยมชม **หมู่บ้านเทนนิยาย นิงเกิ้ลเทอร์เรส (NINGLE TERRACE)** เป็นหมู่บ้านงานฝีมือและทางเดินไม้ในป่าที่เหมือนกับศิลปะในเทนนิยาย ซึ่งประกอบด้วยร้านค้า 15 ร้าน ที่จำหน่ายสินค้าแบบออริจินัลของท้องถิ่น ตั้งอยู่ใจกลางหมู่บ้าน ร้านค้าต่าง ๆ จะอยู่ไม่ไกลกันมาก ทำให้ดูเหมือนเป็นหมู่บ้านกลางป่าคล้ายหมู่บ้านในเทนนิยาย

นำท่านเดินทางสู่ **เมืองซัปโปโร**

**เย็น** **อิสระอาหารเย็นตามอัธยาศัย**

**ที่พัก** **SAPPORO HOTEL หรือเทียบเท่าระดับ 3 ดาว**

**วันที่ห้า** ผ่านชมหอนาฬิกาซัปโปโร – ศาลเจ้าฮอกไกโด - MITSUI OUTLET PARK SAPPORO - เนินเขาแห่งพระพุทธรเจ้า- โมอายแห่งเมืองฮอกไกโด - พิเศษบุฟเฟ่ต์ร้าน NANDA ดีที่สุดในซัปโปโร



เช้า

## รับประทานอาหารเช้า ณ ห้องอาหารภายในโรงแรม (มือที่ 7)

**ผ่านชม หอนาฬิกาเมืองซัปโปโร** ตั้งอยู่ท่ามกลางกลุ่มตึกสูงสมัยใหม่ เป็นหอนาฬิกาที่เก่าแก่มากและเป็นอีกสัญลักษณ์ที่สำคัญของเมืองซัปโปโรอีกแห่งหนึ่ง สร้างตั้งแต่ปี พ.ศ. 2421 เดิมทีเป็นโรงฝึกงานของมหาวิทยาลัยฮอกไกโดแต่ได้ปรับเปลี่ยนสร้างเป็นหอนาฬิกาและมีระฆังตีบอกเวลาตั้งแต่ พ.ศ. 2424 จนถึงปัจจุบันก็ยังสามารถบอกเวลาได้อยู่ และด้วยความเก่าแก่ที่อยู่คู่กับเมืองซัปโปโรมานานจึงได้รับการขึ้นทะเบียนให้เป็นมรดกทางวัฒนธรรมที่สำคัญอีกแห่งหนึ่งของเมือง



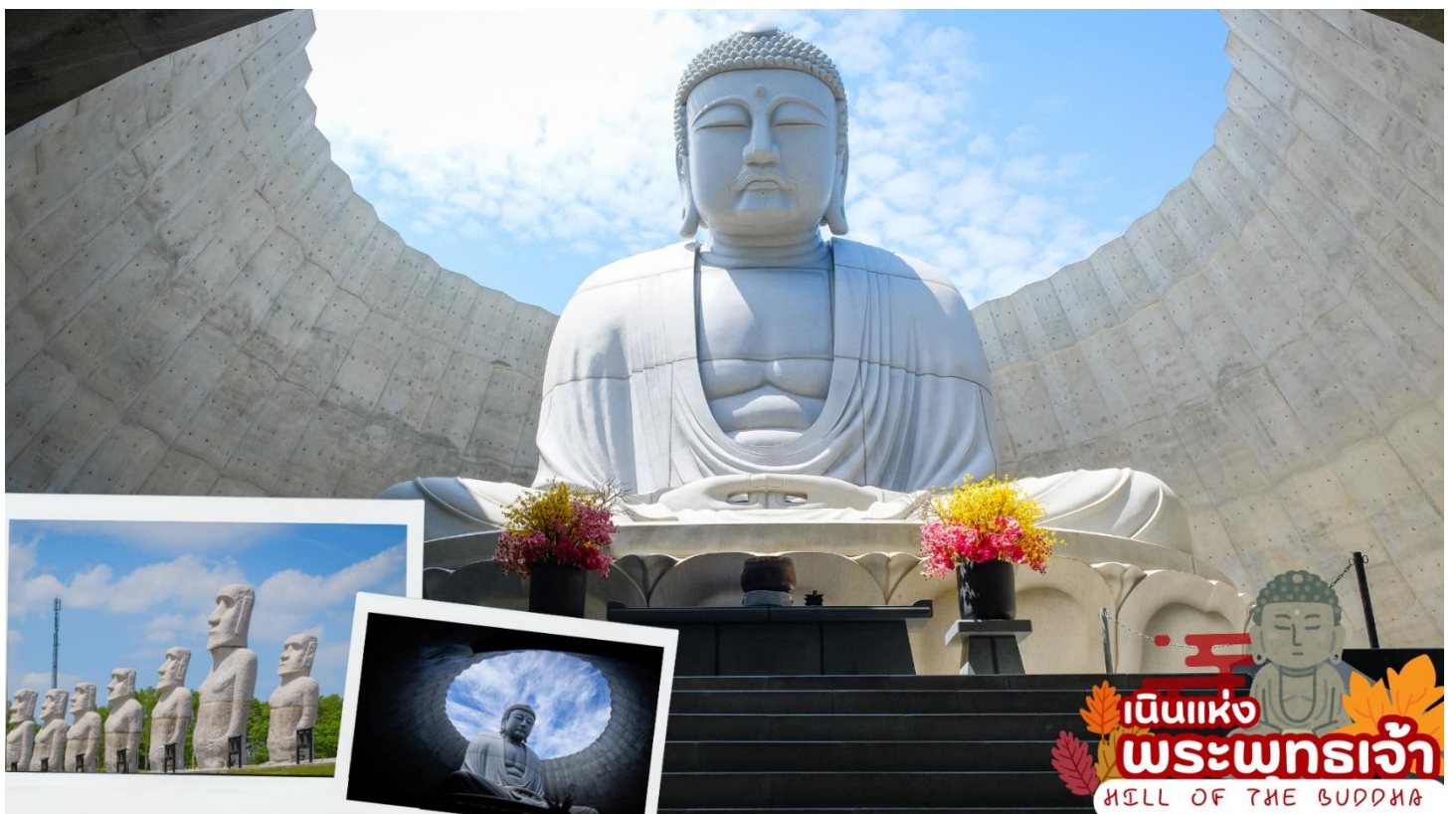
นำท่านสักการะ **ศาลเจ้าฮอกไกโด (Hokkaido shrine)** ศาลเจ้าแห่งนี้ตั้งอยู่ที่ซัปโปโร เป็นศาลเจ้าศาสนาพุทธนิกายชินโตถือเป็นศาลเจ้าที่มีความเก่าแก่แห่งหนึ่งในเกาะฮอกไกโด ถูกสร้างขึ้นในปี ค.ศ. 1871 ในปัจจุบันก็ยังคงมีความเกี่ยวข้องกับวิถีชีวิตของชาวฮอกไกโดอย่างลึกซึ้ง เริ่มตั้งแต่การมาสักการะในวันปีใหม่ การปิดเป่ารังควาญ วันเซ็ตสึบุน พิธีสมรสและอื่นๆ เป็นต้น ในเขตศาลเจ้าที่มีธรรมชาติอุดมสมบูรณ์ มีกระรอกป่ามาเยี่ยมทักทาย





นำท่านช้อปปิ้ง **MITSUI OUTLET PARK SAPPORO** เป็นห้างสรรพสินค้ารูปแบบ Outlet mall ขนาดใหญ่ที่สุดในฮอกไกโด ตั้งอยู่ที่เมือง Kita-Hiroshima ชานเมืองทิศตะวันออกซัปโปโร ใกล้เส้นทางที่ไปยัง สนามบินชิโตเซ่ เปิดให้บริการเมื่อเดือนเมษายน ปี 2012 ภายในห้างมีร้านค้าแบรนด์ต่างๆ กว่า 128 ร้าน รวมถึงร้านค้าปลอดภาษี ศูนย์อาหารขนาดใหญ่จุ 650 ที่นั่ง

**กลางวัน อิสระอาหารกลางวันตามอัธยาศัย**





เดินทางถึง **เนินแห่งพระพุทธเจ้า หรือ Hill of the Buddha** ตั้งอยู่ทางตอนเหนือของเมืองซัปโปโร ที่ถูกออกแบบโดย Mr.Tadao ando สถาปนิกชื่อดังชาวญี่ปุ่น พระพุทธรูปมีความสูงถึง 13.5 เมตร และมีน้ำหนักมากถึง 1500 ตัน ล้อมรอบด้วยธรรมชาติที่สวยงามแตกต่างกันออกไปในแต่ละฤดู ฤดูหนาวก็จะรู้สึกได้ถึงความงดงามของหิมะที่ขาวโพลน นับได้ว่าเป็นอีกหนึ่งสถานที่ ๆ เรียกได้ว่าเป็น Unseen Hokkaido เลยทีเดียว จากนั้นนำท่านชม **โมอายแห่งเมืองฮอกไกโด** หรือที่เรียกว่า (makomanai takino reien) สร้างขึ้นในปี 1982 มีเนื้อที่ทั้งหมด 1,8000,473 ตารางเมตร ด้านในมีรูปปั้นหินโมอายขนาดใหญ่ตั้งตระหง่านเรียงรายอยู่จำนวนมาก



**ค่ำ**                    **รับประทานอาหารค่ำ ณ ร้านอาหาร (มือที่ 8)**

**พิเศษบุฟเฟ่ต์ปิ้งย่าง ชาบูยักษ์ เนื้อวากิวพรีเมียม หอยเชลล์ ซาซิมิ ของหวาน ผลไม้ และเครื่องดื่ม Soft Drink**

**ที่พัก**                    **SAPPORO HOTEL หรือเทียบเท่าระดับ 3 ดาว**

**วันที่หก**                    **ซัปโปโร (สนามบินชิโตเสะ) – กรุงเทพฯ (สนามบินสุวรรณภูมิ)**  
**(TG671 : 10.00-15.50)**

**เช้า**                    **รับประทานอาหารเช้า ณ ห้องอาหารโรงแรม หรือ SET BOX (มือที่ 9)**

นำท่านเช็คเอาท์และตรวจสอบสัมภาระก่อนเดินทางไปยัง **สนามบินชิโตเสะ**

ถึง **สนามบินชิโตเสะ** ทำการเช็คอินและโหลดกระเป๋าสัมภาระ

**10.00 น.**                    **ออกเดินทางสู่ กรุงเทพฯ โดยสายการบินไทย เที่ยวบินที่ TG671**  
**(สายการบินมีบริการอาหารและเครื่องดื่มบนเครื่อง)**

**15.50 น.**                    **เดินทางถึง สนามบินสุวรรณภูมิ กรุงเทพฯ โดยสวัสดิภาพ พร้อมความประทับใจ**



# อัตรานี้รวม



✓ ค่าตั๋วเครื่องบินชั้นประหยัด ไป-กลับ พร้อมกันทั้งคณะ



✓ ค่าภาษีสนามบิน



✓ ค่าน้ำหนักกระเป๋าสัมภาระท่านละ 1 ชิ้น ชิ้นละไม่เกิน 25 ก.ก.



✓ ค่าที่พักตามที่ระบุในรายการ (พักห้องละ 2-3 ท่าน)



✓ ประกันอุบัติเหตุระหว่างการเดินทาง วงเงินคุ้มครองสูงสุด 1,000,000 บาท  
คุ้มครองทุกช่วงอายุ ตามเงื่อนไขของกรมธรรม์ (ไม่รวมประกันสุขภาพ ซึ่งท่านสามารถซื้อเพิ่มได้)



✓ ค่าอาหารตามมือที่ระบุในรายการ



✓ ค่าจ้างมัคคุเทศก์บริการตลอดการเดินทาง



✓ ค่ารถรับ-ส่ง และนำเที่ยวตามรายการ



✓ ค่าเข้าชมสถานที่ต่างๆ ตามรายการ



✓ ภาษีมูลค่าเพิ่ม 7% (เฉพาะค่าบริการ)

# อัตรานี้ไม่รวม



✗ ค่าทำหนังสือเดินทางไทย เอกสารต่างดาวต่างๆ และการยื่นเรื่อง เข้า-ออก  
ประเทศไทยของชาวต่างชาติ (ถ้ากรณีทางรัฐบาลญี่ปุ่นประกาศให้กลับมาใช้ชีวิต  
ผู้เดินทางจะต้องเสียค่าใช้จ่ายเพิ่มในการขอวีซ่าตามที่ สถานทูตกำหนด)



✗ ค่าใช้จ่ายอื่นๆ ที่นอกเหนือที่ระบุ อาทิเช่น ค่าอาหาร-เครื่องดื่ม นอกเหนือจากรายการ  
ค่าชक्रิต ค่าโทรศัพท์ ค่ามินิบาร์ในห้องและค่าพาหนะต่างๆ ที่ไม่ได้ระบุในรายการ



✗ ค่าภาษีน้ำมัน ที่สายการบินเรียกเก็บเพิ่ม ภายหลังจากทางบริษัทฯ  
ได้ออกตั๋วเครื่องบินไปแล้ว ซึ่งลูกค้าต้องชำระส่วนต่างเพิ่ม



# เงื่อนไขการให้บริการ

## 1. เงื่อนไขการจอง

1.1 กรุณาชำระมัดจำ ท่านละ 25,000 บาท ภายใน 36 ชม หลังจากทำการจอง พร้อมจัดส่งเอกสารการจองมายังบริษัทฯ

- กรณีลูกค้าทำการจองก่อนวันเดินทางภายใน 30 วัน ทางบริษัทฯ ขอสงวนสิทธิ์ในการเก็บค่าทัวร์เต็มจำนวน
- โดยทุกการจองจะได้รับการยืนยันสิทธิ์สำรองที่นั่ง เมื่อมีการชำระมัดจำแล้ว เท่านั้น

1.2 กรุณาชำระค่าทัวร์ส่วนที่เหลือ 35 วัน ก่อนออกเดินทาง หากไม่ชำระตามที่กำหนด ทางบริษัทฯ ถือว่าท่านยกเลิกการเดินทางโดยอัตโนมัติ ไม่มีเงื่อนไขใดๆ และขออนุญาตให้สิทธิ์การจองแก่ลูกค้าท่านอื่นที่อยู่ลำดับถัดไป

1.3 เมื่อชำระเงินในแต่ละส่วนแล้ว โปรดส่งสำเนาการโอนเงิน พร้อมระบุชื่อพนักงานขายมาทางอีเมลล์ พร้อมทั้งส่ง สำเนาหนังสือเดินทาง (Passport) พร้อมยืนยันว่า ต้องการเดินทางท่องเที่ยวทวีปใด วันที่ใด ไปกับใครบ้าง, เบอร์โทร หากไม่ส่งสำเนาหนังสือเดินทาง (Passport) มาให้ ทางบริษัทฯ ขอสงวนสิทธิ์ไม่รับผิดชอบค่าเสียหาย อันเกิดจากความผิดพลาดจากการสะกด ชื่อ-นามสกุล และอื่นๆ เพื่อใช้ในการจองตั๋วเครื่องบิน) ทั้งนี้เพื่อความถูกต้องในการดำเนินการจองตั๋วเครื่องบิน ที่ถูกต้องเป็นสำคัญ และ ป้องกันการผิดพลาดที่อาจก่อให้เกิดค่าเสียหายเพิ่มเติมได้

**\*\* กรุณาศึกษารายการทัวร์ และเงื่อนไขการให้บริการโดยละเอียด เพื่อผลประโยชน์สูงสุดในการใช้บริการของท่าน เนื่องจาก เมื่อท่านชำระเงินครบจำนวนหรือมัดจำบางส่วนแล้ว ทางบริษัทฯ ถือว่าท่านได้ยอมรับเงื่อนไขการบริการ และข้อตกลงต่างๆที่ได้ ระบุไว้ทั้งหมดในโปรแกรมการเดินทางนั้นๆ \*\***

## 2. เงื่อนไขการยกเลิก บริษัทใช้เงื่อนไขตามกรมการท่องเที่ยว

กรณีที่ผู้เดินทางต้องการขอยกเลิกการเดินทาง หรือเลื่อนการเดินทาง ผู้เดินทางจะต้องส่งเอกสารยกเลิกการเดินทางเป็นลายลักษณ์อักษรมายังบริษัท โดย E MAIL หรือ LINE พร้อมแจ้งให้เจ้าหน้าที่บริษัทรับทราบ **(ทางบริษัท ไม่ขอรับยกเลิกการจอง ผ่านทางโทรศัพท์ไม่ว่ากรณีใดๆ)**

ตาม “ประกาศคณะกรรมการธุรกิจนำเที่ยวและมัคคุเทศก์ เรื่อง หลักเกณฑ์เกี่ยวกับการกำหนดอัตราการจ่ายเงินค่าบริการคืนให้แก่นักท่องเที่ยว พ.ศ. 2563”

2.1 ยกเลิก **ไม่น้อยกว่า 30 วันก่อนการเดินทาง** (ไม่นับวันเดินทาง) คืนเงินค่าทัวร์ หลังหักค่าใช้จ่ายที่เกิดขึ้นจริงเพื่อการเตรียมการนำเที่ยว ทั้งหมด เช่น ค่ามัดจำตัวเครื่อง ค่าบริการแลนด์ ต่างประเทศ เป็นต้น”

2.2 ยกเลิก **ไม่น้อยกว่า 15-29 วันก่อนเดินทาง** (ไม่นับวันเดินทาง) คืนเงินร้อยละ 50 ของค่าทัวร์ทั้งหมด หลังหักค่าใช้จ่ายที่เกิดขึ้นจริงเพื่อการเตรียมการนำเที่ยว

2.3 ยกเลิก **น้อยกว่า 15 วันก่อนการเดินทาง** ทางบริษัทฯ ขอสงวนสิทธิ์ ไม่สามารถคืนเงินค่าทัวร์ได้ทั้งหมด

2.4 การยกเลิกเดินทางกับกรุ๊ปที่ออกเดินทางช่วงเทศกาลวันหยุด เช่น ปีใหม่, สงกรานต์ เป็นต้น บางสายการบินมีการรันตีมัดจำที่นั่งกับสายการบินและค่ามัดจำที่พัก รวมถึงเที่ยวบินพิเศษ เช่น CHARTER FLIGHT จะไม่มีการคืนเงินมัดจำ หรือ ค่าทัวร์ทั้งหมดที่ชำระแล้ว ไม่ว่าจะยกเลิกด้วยกรณีใดๆ



## ข้อมูลเพิ่มเติมเกี่ยวกับ ตัวเครื่องบิน

- กรณีที่ท่านมีความประสงค์จะต้องการปรับเปลี่ยนระดับชั้นที่นั่ง จาก ชั้นประหยัด (Economy Class) เป็นชั้นธุรกิจ (Business Class) โดยใช้คะแนนจากบัตรสะสมไมล์ **จะต้องดำเนินการล่วงหน้าก่อนเดินทางอย่างน้อย 7 วัน และ ต้องดำเนินการที่เคาน์เตอร์ของสายการบิน ณ วันเดินทาง และชำระเงินเพื่ออัปเกรดที่นั่งด้วยตัวท่านเอง เท่านั้น**
- ในการเดินทาง ผู้โดยสารจะต้องเดินทางไป-กลับพร้อมกันเป็นหมู่คณะเท่านั้น หากต้องการเลื่อนวันเดินทางกลับก่อน (หรือหลัง) ท่านจะต้องชำระค่าใช้จ่ายส่วนต่างที่สายการบิน และบริษัททัวร์เรียกเก็บเพิ่มเติมก่อนออกตัวโดยสาร
- **การจัดที่นั่งบนเครื่องบิน จะเป็นไปตามที่สายการบินเป็นผู้กำหนด ซึ่งทางบริษัทฯ ไม่สามารถเข้าไปจัดการได้แต่อย่างใด**
- ในกรณีที่ลูกค้าต้อง **ออกตัวโดยสารเครื่องบินภายในประเทศ** กรุณาติดต่อเจ้าหน้าที่ของบริษัทฯล่วงหน้าทุกครั้ง เพื่อตรวจสอบความถูกต้องของ Detail flight และ เพื่อยืนยันว่ากรุ๊ปออกเดินทางแน่นอนแล้ว และผู้เดินทางจะต้องมาถึงสนามบินอย่างน้อย 4 ชม. ก่อนการเดินทาง มิฉะนั้นทางบริษัทฯ จะไม่รับผิดชอบใดๆ หากมีความเสียหายเกิดขึ้น

## ข้อมูลเพิ่มเติมเรื่องสัมภาระ

- สำหรับน้ำหนักของสัมภาระที่ทางสายการบินอนุญาตให้บรรทุกได้ต่อเครื่องบิน คือ 25 กิโลกรัม (สำหรับผู้โดยสารชั้นประหยัด / ECONOMY CLASS PASSENGER) การเรียกเก็บค่าธรรมเนียมน้ำหนักที่เกินเพิ่มเป็นสิทธิของสายการบิน ที่ท่านไม่อาจปฏิเสธได้ (ท่านจะต้องชำระในส่วนที่โดนเรียกเก็บเพิ่ม)
- สำหรับกระเป๋าสัมภาระที่ทางสายการบินอนุญาตให้นำขึ้นเครื่องได้ ต้องมีน้ำหนักไม่เกิน 7 กิโลกรัม และมีความกว้าง+ยาว+สูง ไม่เกิน 115 เซนติเมตร หรือ 25 เซนติเมตร (9.75 นิ้ว) x 56 เซนติเมตร (21.5 นิ้ว) x 46 เซนติเมตร (18 นิ้ว)
- กรณีที่ต้องเดินทางด้วยสายการบินภายในประเทศ น้ำหนักของกระเป๋าอาจจะถูกกำหนดให้ต่ำกว่ามาตรฐานได้ ทั้งนี้ขึ้นอยู่กับข้อกำหนดของแต่ละสายการบิน ทางบริษัทฯ ขอสงวนสิทธิ์ไม่รับผิดชอบต่อส่วนต่างของค่าใช้จ่ายที่สัมภาระน้ำหนักเกิน (ท่านต้องชำระในส่วนที่โดนเรียกเก็บเพิ่ม)
- ทางบริษัทฯ ไม่รับผิดชอบต่อกรณีเกิดการสูญหาย, สูญหายของกระเป๋า และสัมภาระของผู้โดยสาร ในทุกกรณี

## คุณสมบัติการเข้าประเทศญี่ปุ่น (สำหรับกรณีการเข้าประเทศญี่ปุ่นตามมาตรการยกเว้นวีซ่า)

1. หนังสือเดินทางอิเล็กทรอนิกส์ที่ยังมีอายุการใช้งานเหลืออยู่ **ไม่น้อยกว่า 6 เดือน** นับถึงวันเดินทางกลับ
2. กิจกรรมใดๆ ที่จะกระทำในประเทศญี่ปุ่นจะต้องไม่เป็นสิ่งที่ขัดต่อกฎหมาย และเข้าข่ายคุณสมบัติเพื่อการพำนักระยะสั้น
3. ในขั้นตอนการขอเข้าประเทศ จะต้องระบุระยะเวลาการพำนักไม่เกิน 15 วัน
4. เป็นผู้ที่ไม่มีประวัติการถูกส่งตัวกลับจากประเทศญี่ปุ่น หรือมีได้อยู่ในระยะเวลาของการถูกปฏิเสธไม่ให้เข้าประเทศ และไม่เข้าข่ายคุณสมบัติที่อาจจะถูกปฏิเสธไม่ให้เข้าประเทศ








## ข้อมูลเพิ่มเติมเกี่ยวกับ โรงแรมที่พัก



โรงแรมตามมาตรฐานประเทศญี่ปุ่น

- โรงแรมในประเทศญี่ปุ่นส่วนใหญ่ห้องพักมีขนาดเล็ก
- โดยปกติแล้วโรงแรมจะจัดห้องพักสำหรับสองท่าน เป็นห้องพักเตียงคู่ (TWN) หรือประเภทเตียงดับเบิล (DBL)  
\*ในกรณีนี้ จะขึ้นอยู่กับประเภทห้องพักโรงแรมนั้นๆ\*
- โรงแรมประเภทเรียวกังจะมีห้องพักเป็นแบบ Western Style (เตียง) หรือ Japanese Style (เบาะ futon)  
\*\*ขึ้นอยู่กับจัดการของทางโรงแรม\*\*
- หากท่านมีความประสงค์จะพัก 3 ท่านต่อห้อง (ห้องเตียงคู่+ที่นอนเสริม) ท่านต้องยอมรับในพื้นที่อันจำกัดของห้องพัก
- ในกรณีห้องพักเดี่ยว 1 ท่าน SGL (1เตียง) หากวันเข้าพักห้อง1เตียงมีไม่เพียงพอ ทางโรงแรมอาจจัดห้องพัก 2เตียงให้กับท่าน

ประเภทห้องพัก (เด็กอายุตั้งแต่ 6 ปีขึ้นไป ต้องใช้เตียง)	โปรดทำความเข้าใจในรายละเอียดของห้องพัก **ห้องพักต่างประเภทอาจจะไม่ได้อยู่ในชั้นเดียวกัน**	
 3.5 - 5 ฟุต 1 เตียง	ห้องพักเดี่ยว SINGLE BED ROOM (SGL)	ห้องพักสำหรับ 1 ท่าน มีค่าใช้จ่ายเพิ่มจากค่าทัวร์
 3 - 3.5 ฟุต 2 เตียง	ห้องพักเตียงคู่ TWIN BED ROOM (TWN)	ห้องพักสำหรับ 2 ท่าน
 5 ฟุต 1 เตียง	ห้องพักเตียงดับเบิล DOUBLE BED ROOM (DBL)	ห้องพักสำหรับ 2 ท่าน ห้องพักมีจำนวนน้อยและ อาจมีขนาดห้องเล็กกว่าห้อง TWN
 3 - 3.5 ฟุต 2 เตียง + 1 ที่นอนเสริม	ห้องพักสำหรับสามท่าน (ที่นอนเสริม) TRIPLE BED ROOM (TRP)	ห้องพักสำหรับ 3 ท่าน **หมายเหตุ**
<p><b>**ในกรณีที่ท่านจองห้องพักแบบ TRIPLE [2 เตียง + 1 ที่นอนเสริม] แล้วทางโรงแรมไม่สามารถจัดหาห้องพักแบบ TRIPLE ได้ ทางบริษัทขอสงวนสิทธิ์ในการจัดห้องพักแบบ แยก 2 ห้อง คือ [1 TWN/DBL+1 SGL] แทน **</b></p> 		



### หมายเหตุ

1. จำนวนผู้เดินทางต้องมี**ขั้นต่ำ 10 ท่าน** ขึ้นไปต่อกรุ๊ป มิฉะนั้น ทางบริษัทขอสงวนสิทธิ์ในการงดออกเดินทางและเลื่อนการเดินทางไปในวันอื่นต่อไป โดยทางบริษัทฯ จะแจ้งให้ท่านทราบล่วงหน้า นอกจากนี้ผู้เดินทางทุกท่านยินดีที่จะชำระค่าบริการเพิ่มเพื่อให้คณะเดินทางได้ ทางเรายินดีที่จะประสานงานในการเดินทางตามประสงค์ให้ท่านต่อไป
2. ขอสงวนสิทธิ์การเก็บค่าน้ำมันและภาษีสนามบินทุกแห่งเพิ่ม หากสายการบินมีการปรับขึ้นก่อนวันเดินทาง
3. กรณีที่สายการบินประกาศยกเลิกเที่ยวบิน บริษัทจะพยายามจัดการทดแทนด้วยเที่ยวบินใกล้เคียงตามความเหมาะสมและจะเรียนแจ้งทุกครั้งที่ได้รับการแจ้งมาจากสายการบิน
4. บริษัทฯ จะไม่รับผิดชอบใดๆ ทั้งสิ้น หากเกิดกรณีความล่าช้าจากสายการบิน, การประท้วง, การนัดหยุดงาน, การก่อการจลาจล, ภัยธรรมชาติ, **โรคระบาด**, การนำสิ่งของผิดกฎหมาย ซึ่งอยู่นอกเหนือความรับผิดชอบของบริษัทฯ
5. บริษัทฯ จะไม่รับผิดชอบใดๆ ทั้งสิ้น หากเกิดสิ่งของสูญหาย อันเนื่องมาจากความประมาทของท่านอันเกิดจากการโจรกรรม และ อุบัติเหตุจากความประมาทของนักท่องเที่ยวเอง
6. บริษัทฯ ขอสงวนสิทธิ์ในการเปลี่ยนแปลงรายการโดยมีต้องแจ้งล่วงหน้า ทั้งนี้ขึ้นอยู่กับสภาวะอากาศ การเมือง สายการบิน และราคาอาจเปลี่ยนแปลงได้ตามความเหมาะสม ทั้งนี้ขึ้นอยู่กับอัตราแลกเปลี่ยนของเงินสกุล (เยน) โดยมิต้องแจ้งให้ทราบล่วงหน้า
7. การบริการของรถบัสนำเที่ยวญี่ปุ่น ตามกฎหมายประเทศญี่ปุ่น **สามารถให้บริการวันละ 10 ชั่วโมง** มิอาจเพิ่มเวลาได้ โดยมีคนขับรถและคนขับจะเป็นผู้บริหารเวลาตามความเหมาะสม ทั้งนี้ขึ้นอยู่กับสภาพการจราจรในวันเดินทางนั้นๆ เป็นหลัก จึงขอสงวนสิทธิ์ในการปรับเปลี่ยนเวลาท่องเที่ยวตามสถานที่ในโปรแกรมการเดินทาง อีกทั้งโปรแกรมอาจจะมีการปรับเปลี่ยนตามความเหมาะสมของสภาพอากาศและฤดูกาล ทั้งนี้เพื่อความปลอดภัยของนักท่องเที่ยวเป็นสิ่งสำคัญ
8. กรณีที่กองตรวจคนเข้าเมืองทั้งกรุงเทพฯ และในต่างประเทศ ปฏิเสธมิให้เดินทางออก หรือ เข้าประเทศที่ระบุไว้ในรายการเดินทาง บริษัทฯ ขอสงวนสิทธิ์ที่จะไม่คืนค่าทัวร์ไม่ว่ากรณีใดๆ ทั้งสิ้น
9. เมื่อท่านออกเดินทางไปกับคณะแล้ว ถ้าท่านงดการใช้บริการรายการใดรายการหนึ่ง หรือไม่เดินทางพร้อมคณะถือว่าท่านสละสิทธิ์ ไม่อาจเรียกร้องค่าบริการและเงินมัดจำคืน ไม่ว่ากรณีใดๆ ทั้งสิ้น
10. กรณีลูกค้าที่จองเฉพาะทัวร์ไม่รวมบัตรโดยสารเครื่องบิน (จอยด์แลนด์ทัวร์ ซื้อตั๋วเครื่องบินแยกเอง) ในวันเริ่มทัวร์ (วันที่หนึ่ง) ท่านจะต้องมารอคณะที่นั่น ทางบริษัทไม่สามารถให้คณะรอท่านได้ ไม่ว่ากรณีใดๆ ก็ตาม กรณี **“ไฟล์ทของท่านถึงช้ากว่าคณะ”** และยืนยันเดินทาง ท่านจะต้องเดินทางตามคณะไปยังเมือง หรือสถานที่ท่องเที่ยวที่คณะอยู่ในเวลานั้นๆ กรณีนี้ จะมีค่าใช้จ่ายเพิ่ม ท่านจำเป็นต้องชำระค่าใช้จ่ายที่ใช้ในการเดินทางด้วยตนเองทั้งหมดเท่านั้น ไม่ว่ากรณีใดก็ตาม และทางบริษัทขอสงวนสิทธิ์ไม่สามารถชดเชย หรือทดแทน หากท่านไม่ได้ท่องเที่ยวเมืองหรือสถานที่ท่องเที่ยวใดๆ สถานที่หนึ่ง ทุกกรณี เนื่องจากเป็นการชำระแบบเหมาจ่ายกับตัวแทนทั้งหมดแล้ว
11. กรณี **“หญิงตั้งครรภ์”** ท่านจะต้องมีใบรับรองแพทย์ ระบุชัดเจนว่าสามารถเดินทางออกนอกประเทศได้ รวมถึงรายละเอียดอายุครรภ์ที่ชัดเจน สิ่งนี้อยู่เหนือการควบคุมของบริษัทฯ