



บริษัท เทียวสบาย ฮอลิเดย์ ทัวร์ จำกัด

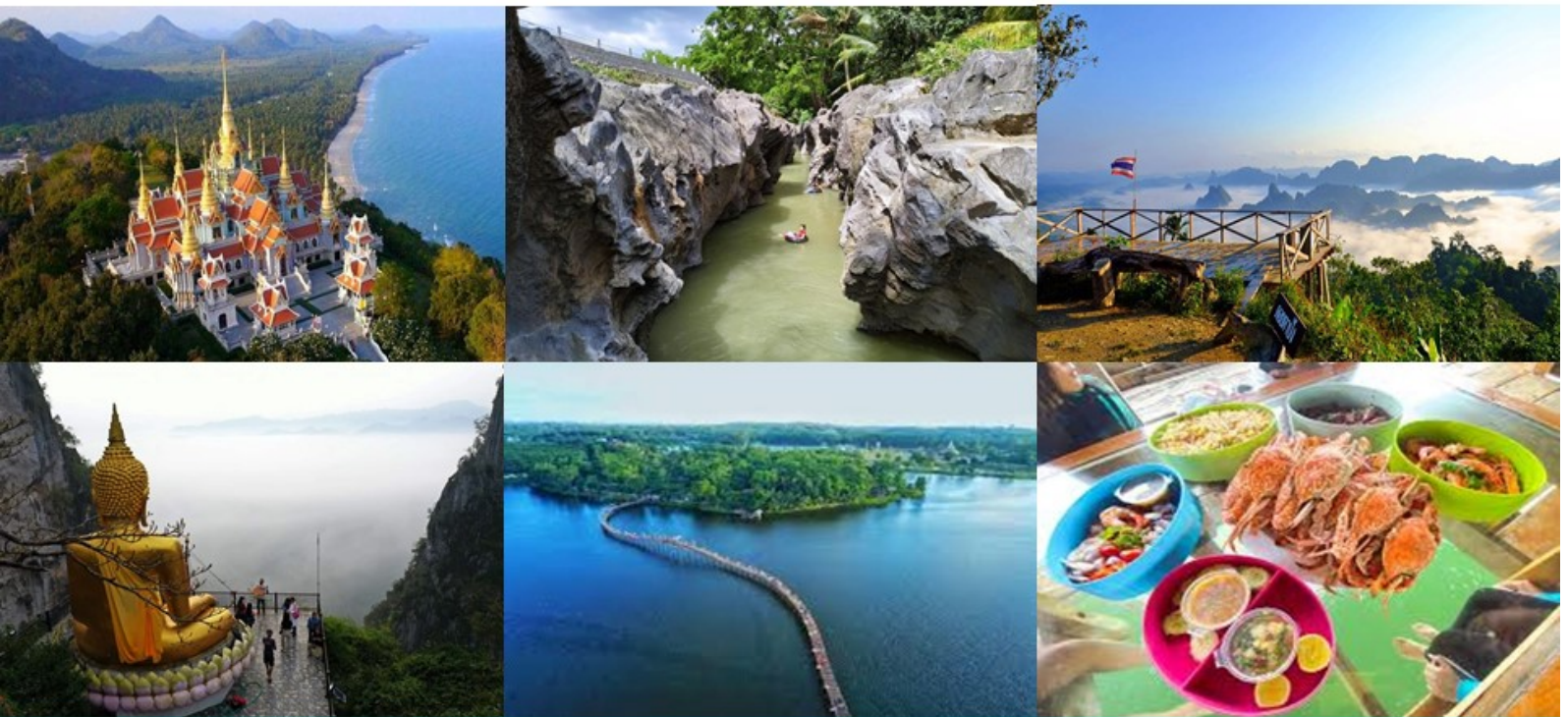
314/6 หมู่6 ตำบล ละงู อำเภอละงู สตูล 91110

License No. 41/00561

Tel: 0661215818 Email: tiaosabaiholidays@gmail.com LINE: 0661215818

PKS030 **ชมพร Unseen** ดอยตาปิ้ง กินปูเกาะยอ

ป่าสนบ้านเหมืองแร่, พระมหาธาตุเจดีย์ภักดีประกาศ, คลองหินดำ, ลานหินตั้ง, ดอยตาปิ้ง, โรงคั่วกาแฟ, ประดูสวรรค์ชมพร, จุดชมวิวเขามัทรี, สะพานไม้เคี่ยมแก้มลิง, หาดทุ่งวัวแล่น, กินปูเกาะยอ



เดินทางทุกวันศุกร์ **ครบ9ท่าน ออกเดินทาง @ 5,900.-**

ชุมพร Unseen คอยตาบั้ง กินปูเกาะยอ 3 วัน 2 คืน

วันแรก



- 06.00 น. เจอกันที่โลตัสอ่อนนุช จากนั้นออกเดินทาง สู่ จ.ประจวบคีรีขันธ์ อีศระอาหารเช้า ณ จุดแวะพักรถ จากนั้น นำท่านแวะ ป่าสน บ้านเหมืองแร่ ทับสะแก เช็คอินถ่ายรูปป่าสนสวยๆบรรยากาศเหมือนต่างประเทศ
- 10.00 น. เดินทางสู่ พระมหาธาตุเจดีย์ภักดีประกาศ โดยพระมหาธาตุนี้ชาวบ้านกุศตร่วมกันสร้างเพื่อเฉลิมพระเกียรติ ในโอกาสที่พระบาทสมเด็จพระเจ้าอยู่หัวทรงครองราชย์ครบ 50 ปี และทานอาหารกลางวัน (1) เดินทางสู่ คลองหินดำ (แกรนด์ แคนยอนแห่งเมืองชุมพร) คาดว่าเกิดจากรอยเลื่อนของเปลือก โลกแผ่น เปลือกโลกเดียวกันกับที่สตุล ทำให้เกิดเป็นผาหินสีดำ ยาวหลายร้อยเมตร จากนั้น
- บ่าย เดินทางสู่ ลานหินตั้ง (สโตนเฮนจ์ชุมพร) แห่งหินขนาดใหญ่วางเรียงกันอยู่บริเวณด้านหน้าวัดโรจนดารี จุดเช็คอินที่ไม่ควรพลาด จากนั้น เดินทางสู่ อำเภอสวี มะลิลา คอฟฟี่ ร้านกาแฟเล็กๆ บรรยากาศน่ารัก มีเครื่องดื่ม อาหารจำหน่าย
- เย็น ทานอาหารเย็น (2) หลังจากนั้น นำท่านเข้าสู่ที่พักแรมไฮมสเตย์บริเวณเชิงคอยตาบั้ง หรือพื้นที่ใกล้เคียง

วันที่สอง



- 05.30 น. ออกเดินทางโดยรถท้องถิ่น สัมผัสแสงอาทิตย์ยามเช้า พร้อมชมทะเลหมอกสวย ๆ ที่ คอยตาบั้ง และ จุดชม วิวลานลมโชย ซึ่งเป็น จุดชมวิวที่สวยงามแบบพาโนรามา มองดูคล้ายหุบเขาอวตารของประเทศจีน สมควรแก่เวลานำท่านเดินทางกลับสู่ด้านล่างเชิง ดอย และทานอาหารเช้า (3)
- 09.00 น. เดินทางสู่โรงคั่วกาแฟ เขาทะลุอินเตอร์ ต.เขาทะลุ อ.สวี อีศระชิมกาแฟสดเขาทะลุ โรบัสต้า 100% เดินทางสู่ประตูสวรรค์ชุมพร (เทียนเหมินซานของไทย) ตั้งอยู่บริเวณสำนักสงฆ์ถ้ำธารน้ำลอด ต.ทุ่งระยะ อ.สวี ในการชมวิวด้านบน ต้องเดินเท้าไปตามขั้นบันไดปูนขึ้นไปประมาณ 700 ขั้น ชั้นบนสุด มีพระพุทธรูป สีทององค์ใหญ่ปางมารศรีวิชัย หรือปางปราบมาร ประทับนั่งขัดสมาธิบนฐานบัว เพื่อกราบไหว้ เป็นสิริมงคล (ใช้เวลา 1.30-2 ชั่วโมง ท่านที่ไม่ขึ้นชมด้านบน สามารถรอจุดนัดพบบริเวณด้านล่างได้ หรือกรณีมีเหตุทำให้ เกิดความล่าช้าในโปรแกรมทัวร์ บริษัทของสวนสิทธินำท่านท่องเที่ยวบริเวณด้านล่างเท่านั้น)
- 11.00 น. ทานอาหารกลางวัน (4)
- บ่าย เดินทางสู่ จุดชมวิวเขามัทรี ชมวิวทิวทัศน์ได้ 360 องศา มองเห็นเกาะน้อยใหญ่และทะเลปากน้ำชุมพร สักการะองค์เจ้าแม่กวนอิม (พระโพธิสัตว์อวโลกิเตศวรปางมหาราชสีลา) มี ระเบียบยื่นรับลมทะเล และชมวิว ปากน้ำชุมพรกว้างไกลสุดสายตา จากนั้นนำ

ท่านเดินทางชม ศาลกรมหลวงชุมพร ซึ่งเป็นที่ตั้งของอนุสรณ์สถานของ พลเรือเอกพระบรมวงศ์เธอกรมหลวงชุมพรเขตอุดมศักดิ์ ผู้ทรงสถาปนากองทัพเรือสมัยใหม่ให้ กับประเทศไทย ซึ่งหาดทรายรีแห่งนี้ เป็นสถานที่สิ้นพระชนม์ของพระองค์ จากนั้น เดินทางสู่ สะพานไม้ เคี่ยม แก้มลิง โครงการพัฒนาพื้นที่หนองใหญ่ตามพระราชดำริ สะพานมีลักษณะส่วนหัวส่วนโค้งที่สวยงาม เย็นทานอาหารเย็น (5) และเดินทางสู่ หาดทุ่งวัวแล่น เข้าสู่ที่พักระดับ 3 ดาว พักผ่อนตามอัธยาศัย

วันที่สาม



- 07.00 น. ทานอาหารเช้า (6) และอิสระตามอัธยาศัย
- 10.00 น. เดินทางสู่ เกาะเตียบ กินปูห้อยขา ที่ธนาคารปูเกาะยอ (7) อิ่มท้องไปกับอาหารทะเล ทั้งกุ้ง หอย ปู ปลา ชมวิวทะเลสวยๆ บน เกาะ
- บ่าย ออกเดินทางสู่ กรุงเทพฯ โดยสวัสดิภาพ ระหว่างทางแวะซื้อของฝาก (ถึงกรุงเทพฯ ประมาณ 19.00 น.)

หมายเหตุ โปรแกรมอาจมีการเปลี่ยนแปลงได้ตามความเหมาะสม โดยคำนึงถึงประโยชน์ของท่านเป็นหลัก

กรณีเดินทาง (ท่าน)	11-12	9-10	8	7	6
ค่าใช้จ่าย : ท่าน	X	5800	6000	6400	6900
ค่าใช้จ่าย : เด็ก	ไม่มีราคาเด็ก				
มัดจำท่านละ	2000.-				

อัตรานี้รวม : ค่ารถตู้, ค่าที่พัก 2 คืน , ค่าอาหารตามที่ระบุ, รถท้องถิ่น,ไกด์พานำเที่ยว, ประกันเดินทาง

** กรณีเดินทางช่วงวันหยุดยาว/นักชัตฤกษ์

** กรณีเดินทางช่วงวันหยุดปีใหม่ / สงกรานต์

เพิ่มท่านละ 1,000.-บาท

เพิ่มท่านละ 2,000.-บาท