



บริษัท แอคอม เอเชีย ฮอลิเดย์ จำกัด
 ACCOM ASIA HOLIDAY CO., LTD.
 เลขที่ 621/27

บริษัท แอคอม เอเชีย ฮอลิเดย์ จำกัด

621/27 ถนนพระรามที่ 2 ซอย 28 แขวงจอมทอง เขต จอมทอง จังหวัดกรุงเทพมหานคร 10150

License No. 14/03636

Tel: 0629789652 Email: info.ajcompanys@gmail.com LINE: jhosting5555

SPHZ-M5.2



Malindo air
+
Thai Lion air

DUO PLUS+

ทัวร์มาเลเซีย - สิงคโปร์ 4 วัน 3 คืน



#วันหยุดสุดจิต

#เข้ามาเลเซีย ออกสิงคโปร์ไม่ย้อนทาง

#MALAYSIA

- Genting Highland
- Putrajaya - JoHor Bahru
- Malacca - Kuala Lumpur

เที่ยว 2 ประเทศ
ในทริปเดียว

#SINGAPORE

- Sentosa - Merlion
- Orchard - China Town
- Garden by the bay

ราคาเริ่มต้น
15,999.-

★★★★★
โรงแรม 3-4 ดาว

รวมน้ำหนักระเป๋า และ TAX

Optional
UNIVERSAL ช้อบัตร สวนสนุก universal 2,120 บาท

ไม่รวมค่าธรรมเนียมทิปไกด์ท้องถิ่น+คนขับรถและค่าทัวร์ส่วนที่เหลือ ชำระที่สนามบิน 1,500 บาทต่อท่าน

Thai Lion Air
Malindo Air

SPHZ-M5.2

ราคาเริ่มต้น 15,999 DUO PLUS+

#วันหยุดสุดจัด
#เข้ามาเลเซีย ออกสิงคโปร์ไม่ย้อนทาง

ทัวร์มาเลเซีย • สิงคโปร์

- มาเลเซีย • กัวลาลัมเปอร์ • ปูตราจายา • เก็นติ้ง • วัดชิน สวี
- วัดถ้ำบาตู • เมอร์เดก้าสแควร์ • ดิโกปิตโรนีส • เมืองมะละกา • ยะโฮร์บารู
- ยะโฮร์บารู • สิงคโปร์ • เกาะเซ็นโตซ่า • UNIVERSAL STUDIO (ไม่รวมค่าบัตร)
- MarinaBaySand • ชมการแสดงโชว์แสง สี เสียง
- CHINATOWN • ชมวัดพระเขี้ยวแก้ว • GARDEN BY THE BAY
- ช้อปปิ้งย่านถนนออชาร์ด

TIP 1,500/ท่าน | **โรงแรม 3-4 ดาว** | **UNIVERSAL Optional 2,300 บาท** | **4 วัน 3 คืน**

SPHZ-M5.2.DUOPLUS MALAYSIA-SINGAPORE(OD+SL)

มาเลเซีย – สิงคโปร์ 4 วัน 3 คืน

วันที่	โปรแกรมท่องเที่ยว	เช้า	เที่ยง	เย็น	โรงแรม
1	สนามบินดอนเมือง – มาเลเซีย – กัวลาลัมเปอร์ – ปูตราจายา - เก็นติ้ง (-/L-) DMK-KUL OD525 09.05-12.15		🍴		โรงแรม AWANA HOTEL หรือ FIRST WORLD GENTING เทียบเท่า 3 ดาว
2	วัดชิน สวี – วัดถ้ำบาตู - เมอร์เดก้าสแควร์ – ดิโกปิตโรนีส – เมืองมะละกา - ยะโฮร์บารู (B/L/D)	🍴	🍴	🍴	โรงแรม JB New York HOTEL หรือเทียบเท่า 4 ดาว
3	ยะโฮร์บารู - สิงคโปร์ – เกาะเซ็นโตซ่า – UNIVERSAL STUDIO (ซื้อบัตรเพิ่ม) -MarinaBaySand - ชมการแสดงโชว์แสง สี เสียง	🍴			โรงแรม Royal Newton / Chancellor Orchard หรือเทียบเท่า 3 ดาว
4	CHINATOWN - ชมวัดพระเขี้ยวแก้ว - GARDEN BY THE BAY - ช้อปปิ้งย่านถนนออชาร์ด - Changi Airport – สนามบินดอนเมือง (B/-) SIN-DMK SL105 21.20-22.50	🍴			

วันแรก

กรุงเทพฯ(สนามบินดอนเมือง) – กัวลาลัมเปอร์ – ปูตราจายา - เก็นติ้ง (L)

06.00 น. คณะพร้อมกันที่สนามบินดอนเมือง อาคารระหว่างประเทศ อาคาร 1 โดยมีเจ้าหน้าที่ของบริษัทฯคอยต้อนรับและอำนวยความสะดวกในการเช็คอินเอกสารและสัมภาระ

ไม่รวมค่าทิปไกด์+ค่าทิปคนขับรถเหมาจ่ายท่านละ 1,500 บาทชำระที่สนามบิน
(ไม่รวมค่าทิปหัวหน้าทัวร์ตามความพึงพอใจ)

09.05 น. เดินทางสู่ ประเทศมาเลเซีย โดยสายการบิน MALINDO AIR (OD) เที่ยวบินที่ OD525
(ไม่มีอาหารและเครื่องดื่มบริการบนเครื่อง)

12.15 น. เดินทางถึง สนามบินนานาชาติ กัวลาลัมเปอร์ ประเทศมาเลเซีย
(เวลาเร็วกว่าประเทศไทย 1 ชั่วโมง) หลังผ่านพิธีการตรวจคนเข้าเมืองเรียบร้อย

RE-CHECK เอกสารสำหรับใช้เดินทางเข้าประเทศมาเลเซีย

1. พาสปอร์ตที่มีอายุเหลือมากกว่า 6 เดือนหรือ 181 วัน ณ วันที่เดินทาง.

กลางวัน ☀️ รับประทานอาหารเที่ยง ณ ภัตตาคาร



จากนั้นนำท่านเดินทางสู่เมือง **ปูตราจายา (Putrajaya city)** ปูตราจายา..นครแห่งอนาคต อันเป็นที่ตั้งของหน่วยงานราชการ รวมถึงทำเนียบนายกรัฐมนตรี ชมความงดงามราวภาพฝันในนิยายอาหรับราตรีของสถาปัตยกรรมต่างๆ ในนครหลวงแห่งใหม่ของประเทศมาเลเซีย บันเทิงภาพความทรงจำที่จัดรัสปุตรา โดยมีฉากหลังเป็นมัสยิดปุตรา **มัสยิดสีชมพู (putra mosque)** มัสยิดแห่งเมืองซึ่งสร้างจากหินอ่อนสีกุหลาบ ตั้งอยู่ริมทะเลสาบปุตรา ทำเนียบรัฐบาลสีชมพู..มัสยิดอันงดงามยิ่งใหญ่อลังการและสถานที่ทำงานของนายกรัฐมนตรี ตั้งอยู่เมืองปูตราจายา ผสมผสานทางด้านสถาปัตยกรรมของมุสลิมทันสมัยที่สุดในโลก สามารถบรรจุคนได้ถึง 15,000 คน ใช้เป็นสถานที่ที่สัมมนา การประชุมต่างๆ และชมความงามของ **สะพานวาวาซัน** สะพานสวยที่สุดแห่งหนึ่ง ซึ่งมีรูปร่างประหนึ่งลูกศร พุ่งออกไปจากอาคารกระทรวงการคลัง



นำท่านเดินทางสู่เมืองในสายหมอก **GENTING HIGHLAND** (ประมาณ 114 ก.ม. ใช้เวลาประมาณ 1.30-2 ชม.)

ถึงสถานีกระเช้าลอยฟ้า **AWANA SKY WAY** (ในกรณี โรงแรมคอนเฟิร์มเป็น Firstworld hotel โปรดเตรียมเงินค่านำกระเป๋าขึ้นกระเช้า 35 RM/ขึ้น-ลง ในกรณีที่กระเป๋าใหญ่เกินขนาดที่ระบุไว้ ขนาดกระเป๋าที่สามารถนำขึ้นได้โดยไม่เสียค่าใช้จ่าย 56 Cm. X 36 Cm. X 20 Cm. หรือขนาดไม่เกิน 22นิ้ว) **นำท่านนั่ง กระเช้าลอยฟ้า** ขึ้นสู่ยอดเขาเก็นติ้ง ระยะทาง 3.4 กม. ซึ่งยาวที่สุดในเอเชียจะได้สัมผัสผืนเมฆหมอกอันหนาที่บและอากาศบริสุทธิ์อันหนาวเย็น (โปรดนำเสื้อหนาวติดตัวไปด้วย)

เก็นติ้งไฮแลนด์ สถานตากอากาศ และ สถานคาสีโนระดับชาติ บนยอดเขา Gunung Ulu Kali ในบริเวณเขตติดต่อของรัฐปาหัง และรัฐเซลังงอร์ อยู่สูงกว่าระดับน้ำทะเลถึง 6,000 ฟิต หรือ 1,800 เมตร ห่างจากนครกัวลาลัมเปอร์ 58 กิโลเมตร การก่อสร้างดำเนินด้วยความยากลำบาก โดยราชาคาสีโน ลิม โกะห์ตง ได้เริ่มลงมือตัดถนนขึ้นสู่ยอดเขาในปี 2508 ใช้เวลาถึง 4 ปี แล้วจึงดำเนินการสร้างรีสอร์ท

*** อีสรรับประทานอาหารเย็นที่เก็นติ้งตามอัธยาศัย ***

จากนั้นนำท่านเข้าสู่ที่พัก โรงแรม AWANA HOTEL GENTING หรือ FIRST WORLD เทียบเท่า 3*

ข้อมูลสำคัญ

1. โรงแรม ที่ FIRST WORLD ไม่มีห้องพักแบบ 3 ท่าน ไม่มีเตียงเสริม ลูกค้เลือกกว่าจะพัก 3 ท่านในห้อง TWN หรือจะพักเดี่ยวเฉพาะบนเก็นติ้ง เพิ่ม 1,500 บาท/ห้อง
2. เก็นติ้งช่วงกลางวันอุณหภูมิอยู่ที่ระหว่าง 20°C - 26°C ส่วนกลางคืน อุณหภูมิอยู่ที่ระหว่าง 15°C - 20°C
(หมายเหตุ: หากห้องพักที่บน GENTING HIGHLAND เต็ม ขอสงวนสิทธิ์ในการเปลี่ยนโปรแกรมเป็น GENTING DAY TOUR และมานอนที่ KUALA LUMPUR แทน)

SPHZ-M5.2.DUOPLUS MALAYSIA-SINGAPORE(OD+SL)

อิสระให้ท่านได้ถ่ายภาพเก็บไว้เป็นที่ระลึกกับสถานที่ต่าง ๆ และยังมีบ่อนคาสิโนในระดับชาติ ที่ได้รับอนุญาตจากรัฐบาลอย่างถูกต้องตามกฎหมาย เชิญท่าน สนุกสนานกับการเสี่ยงโชคต่างๆ เช่น สล็อตแมชชีน รูเล็ต ไฮโล บัคคาร่า ลูกเต๋า ตู้ม้า เป็นต้น(สำหรับท่านที่ต้องการเข้าคาสิโน ท่านสุขภาพบุรุษ และสุขภาพสตรี ใส่ขุดสุขภาพ เด็กอายุต่ำกว่า 21 ปี ห้ามเข้าในคาสิโน)



อิสระให้ท่านได้เพลิดเพลินกับความบันเทิงมากมายใน GENTING ตามอรรถยาศัย ซ้อปบี้ง เดีนชมธรรมชาติ อากาศดี ๆ เสี่ยงโชค น้บเลขที่คาลิโน หรือตะลุยสวนสนุกได้ยาว ๆ

- First World Plaza เป็นศูนย์รวมร้านค้า ร้านอาหาร สถานบันเทิง สวนสนุก รวมไปถึงเมืองหิมะที่เกินดั่งรีสอร์ท
- Skytropolis Funland สวนสนุกในร่มขนาดใหญ่ มีเครื่องเล่นรองรับนักท่องเที่ยวทุกช่วงอายุ เปิดทุกวันเวลา 10.00 – 22.00 น. นักท่องเที่ยวสามารถซื้อบัตรเครื่องเล่นแยกเฉพาะอย่าง หรือซื้อบัตรแบบทุกเครื่องเล่นไม่จำกัดได้
- Valley View Garden สวนบริเวณโรงแรม Theme Park Hotel ประกอบไปด้วยน้ำพุ ม้านั่งสำหรับพักผ่อน พุ่มไม้ดอกไม้ประดับต่างๆ รวมทั้งมีสวนผีเสื้อซึ่งเปิดให้บริการทุกวัน ตั้งแต่เวลา 09.00 – 21.00 น.
- Sky Avenue Complex เป็นซ้อปบี้งมอลล์ที่อยู่สูงที่สุดในมาเลเซีย บนยอดเขาของเกินดั่งไฮแลนด์ มีร้านค้าและร้านอาหารกว่า 70 ร้าน จุดเด่นคือ การแสดงแสงสีและไฟประดับในยามค่ำคืน ที่เรียกว่า Sky Symphony
- Casino ของเกินดั่งไฮแลนด์เป็นคาสิโนขนาดใหญ่ที่เปิดทุกวันตลอด 24 ชั่วโมง

วันที่สอง วัดชินสวี – วัดถ้ำบาตู – พระราชวังอิสตันน่า – เมอร์เดก้าสแควร์ - ดิกปีโตรนัส - มะละกา
– ยะโฮร์บารู (B/L/D)

เช้า ๑๐ รับประทานอาหารเช้า ณ ห้องอาหาร



อิสระในยามเช้าให้ท่านได้สัมผัสอากาศเย็นสบายบนยอดเขา ที่มีอุณหภูมิเฉลี่ยตลอดปี 16-24 องศาเซลเซียส จนได้เวลาอำลาสายหมอก นั่งกระเช้าไฟฟ้ากลับสู่สถานีกระเช้าไฟฟ้าโกดงจา ยา และนำท่านเดินทางไปสู่ **วัดชิน สวี** สักการะรูปปั้นของพระอาจารย์ชิน สวี ซึ่งเป็นเทพเจ้าที่ชาวบ้านในมณฑลฟูเจี้ยนให้ความเคารพนับถือ นอกจากนี้นักท่องเที่ยวทั้งชาวมาเลเซียและชาวต่างชาติก็นิยมมาทำบุญสักการะพระที่วัดแห่งนี้อยู่เสมอ ทั้งนี้วัดชิน สวีตั้งอยู่ในป่าหินที่มีระดับความสูงเหนือน้ำทะเลถึง 4,600 ฟุต ภายในวัดประกอบไปด้วยเจดีย์แบบจีน พระพุทธรูปหินขนาดใหญ่ รูปแกะสลักเจ้าแม่กวนอิม หอชมวิว สถานปฏิบัติธรรม และ ร้านอาหารเจ รวมไปถึงรูปปั้นต่างๆ ที่เรียงรายตามทางเดินเลียบบูเขา

นำท่านสู่ นครกัวลาลัมเปอร์ ระหว่างทางให้ท่านได้พักเปลี่ยนอิริยาบถที่บริเวณ ร้านค้าสินค้าพื้นเมือง เพื่อเลือกซื้อหาของฝากพื้นเมือง อาทิ ผงปรุงระงับกลิ่นเหม็น เคล็ดลับคู่ครัวมาเลเซีย กาแฟขาวขึ้นชื่อของเมืองโอโปห์ ที่มีรสหอมกลมกล่อมราวกับกาแฟสด นำท่านแวะถ่ายรูปและนมัสการ พระชินธกุมาร ที่ **วัดถ้ำบาตู** เป็นศาสนสถานที่ศักดิ์สิทธิ์ของศาสนาฮินดู ด้านหน้าปากทางขึ้นบันไดไปยังถ้ำ ข้างบนมีรูปปั้นของพระชินธกุมารสูงถึง 42.7 เมตร

นำท่านชมเมืองหลวงของมาเลเซีย ซึ่งเป็นเมืองที่ตั้งขึ้นที่บริเวณที่แม่น้ำ 2 สายตัดกัน นำท่านผ่านชม **มัสยิดอาเหม็ด** เก้าแฉกและสวยที่สุดในมาเลเซีย นำท่านแวะถ่ายรูปด้านหน้า **พระราชวังอิสตันน่า ในกาว่า** ที่ประทับของสมเด็จพระราชาธิบดีของมาเลเซีย ผ่านชม อาคารสุดทันสมัย อับดุล ซามัด ที่ปัจจุบันเป็นสถานที่ของทางราชการ ตั้งอยู่ตรงข้ามกับ **เมอร์เดก้าสแควร์** ซึ่งเป็นจัตุรัสที่รำลึกถึงวันที่มาเลเซียได้ฉลองเอกราชพ้นจากประเทศในเครือจักรภพ



นำคณะแวะเลือกซื้อช็อกโกแลต OTOP ในโรงงานที่ใหญ่ที่สุดในมาเลเซีย



นำท่านแวะถ่ายรูปกับสัญลักษณ์ของตึกกระฟ้าในนครกัวลาลัมเปอร์ **ดิกปีโตรนัส** ซึ่งเป็นอาคารแฝดที่สูงที่สุดในโลก ด้วยความสูงถึง 452 เมตร ภายนอกตึกเป็นสถาปัตยกรรมตึกแฝดที่สง่างาม ตกแต่งด้วยแผ่นสแตนเลส 33,000 แผ่น และกระจกอีก 55,000 แผ่น มีคุณสมบัติพิเศษในการกรองแสงและลดเสียงรบกวน

กลางวัน ๑๑ รับประทานอาหารเที่ยง ณ ภัตตาคาร BUKKUTEH

จากนั้นนำท่านเดินทางสู่ **เมืองมะละกา** “นครแห่งประวัติศาสตร์ของมาเลเซีย” มะละกาเมืองหลวงแรกและเป็นจุดเริ่มต้นของประเทศมาเลเซีย ย้อนรอยประวัติศาสตร์ที่เติมไปด้วยร่องรอยอารยธรรม



นำชมเมืองมะละกา **จัตุรัสดีซัสแควร์** จุดศูนย์กลางทางการปกครองในตลอดช่วงระยะเวลา 154 ปี ที่ฮอลันดาเข้ายึดครองมะละกา ปัจจุบันเป็นสัญลักษณ์สำคัญของการท่องเที่ยวเมืองมะละกา จัตุรัสดีซัสแควร์ตั้งอยู่บนถนนลักษณะมา สองฟากถนนเป็นอาคารร้านค้าตึกแถวแบบชิโน-โปรตุเกสอายุกว่า 200 ปี มีเอกลักษณ์โดดเด่นในการทาสีแดงปูนกินหมาก หรือสี salmon pink เป็นย่านที่มีสีสันสวยงามทั้งตัวอาคารและอิฐที่ปูถนนทางเดินรถและทางเดินเท้าชมวิหาร St.Paul's Church ตั้งอยู่บนเนินเขาเซนต์ปอล สร้างขึ้นในปีพ.ศ. 2064 ปัจจุบันเหลือเพียงผนังสีด้านไว้เป็นหลักฐานทางประวัติศาสตร์เพื่อให้คนรุ่นหลังได้เรียนรู้เท่านั้น ในยุคที่โปรตุเกสปกครองมะละกาโบสถ์แห่งนี้ชื่อว่า NosaSenhora แต่เปลี่ยนเป็น St. Paul เมื่อชาวดีซัสเข้ามาปกครอง ด้านหน้ามีรูปปั้นนักบุญฟรานซิส เซเวียร์ (St. Francis Xavier) ผู้มีชื่อเสียงด้านการเผยแผ่ศาสนาคริสต์นิกายโรมันคาทอลิกและมาเผยแผ่ศาสนาที่มะละกาถึง 4 ครั้ง จนกระทั่งเสียชีวิตของนักบุญฟรานซิสจึงได้รับการฝังไว้ที่หน้าโบสถ์แห่งนี้

SPHZ-M5.2.DUOPLUS MALAYSIA-SINGAPORE(OD+SL)

ก่อนจะนำส่งต่อไปยังประเทศอินเดีย ชมบ่อมบินโปรตุเกส เอฟาโมซ่า ในยุคล่าอาณานิคม เมื่ออดีต 400 ปีมาแล้ว ถ่ายรูปกับเรือสินค้าโบราณจำลองจาก ตะวันตก เมืองแห่งประวัติศาสตร์ของมาเลเซียซึ่งเคยอยู่ภายใต้การปกครองของฮอลันดา โปรตุเกส และ อังกฤษ มาก่อน

ค่ำ ๑๐ บริการอาหารค่ำ ณ ภัตตาคาร
จากนั้นนำคณะเดินทางสู่เมืองยะโฮร์บารู รัฐ ประตุสลังคโปร์

โรงแรมที่พัก โรงแรม JB New York HOTEL หรือเทียบเท่า 4 ดาว



วันที่สาม ยะโฮร์บารู – สิงคโปร์ – เมอร์ไลออน – เกาะเซ็นโตซ่า – UNIVERSAL STUDIO – มารีน่าเบย์แซนด์ - ชมการแสดงโชว์แสง สี เสียง (B)

เช้า ๑๐ รับประทานอาหารเช้า ณ ห้องอาหาร
จากนั้นนำท่านข้ามด่านยะโฮร์บารู เพื่อเดินทางสู่ สิงคโปร์



นำท่าน ชมเมืองสิงคโปร์ นำท่าน ถ่ายรูปคู่กับ เมอร์ไลออน สัญลักษณ์ ของประเทศสิงคโปร์ โดยรูปปั้นครึ่งสิงโตครึ่งปลาที่หันหน้าออกทางอ่าวมารีนา มี ทัศนียภาพที่สวยงาม โดยมีฉากด้านหลังเป็น “โรงละครเอสเฟลนาท” ซึ่งโดดเด่น ด้วยสถาปัตยกรรมคล้ายหอนามทุเรียน ชม ถนนอลิซาเบธวอล์ค ซึ่งเป็นจุดชมวิว ริมแม่น้ำสิงคโปร์

นำท่านสู่โลกเหนือจินตนาการไปยังดินแดนมหานอกของ เกาะเซ็นโต ซ่า อาณาจักรความบันเทิงระดับโลก มีโซนกิจกรรมมากมาย เช่น โซนเอาใจนัก กิน-ดื่ม-ช้อปปิ้งร้านอาหาร บาร์ คลับที่रोเลิร์ฟอาหารและเครื่องดื่มจากทั่วทุกมุม โลกรวมถึงร้านช้อปปิ้ง ร้านแบรนด์เนมและคอนเสิร์ตสโตร์บนเส้นทางเฟสทีฟ

วอล์ค ถนนสายที่โดดเด่นที่สุดของรีสอร์ท เวิลด์ เซ็นโตซ่า ให้คุณได้เพลิดเพลินกับการเยี่ยมชมคาสิโนแห่งแรกของประเทศสิงคโปร์ !!!

***สามารถเลือกซื้อบัตรสวนสนุก UNIVERSAL STUDIO (โปรดแจ้งและชำระค่าบัตรก่อนเดินทาง)
USS ผู้ใหญ่ 2,300 บาท / เด็กอายุ 4-11 ปีราคา 2,000 บาท)

ประกาศแจ้งปรับราคา

ฟลูบอร์ด สิงคโปร์

เนื่องจากการปรับขึ้นราคาค่าบัตรจาก Universal Studio Singapore

ตั้งแต่ 1 มกราคม 68 เป็นต้นไป

ปรับราคาฟลูบอร์ดเป็น

2,500

บาท





ซื้อเฉพาะบัตรสวนสนุก

2,300

บาท





หากจองและชำระภายในวันที่ 31 ธ.ค 67 ได้ราคาเดิม 2,000 / 2,120 บาท



นำท่านสนุกสนานกับ [UNIVERSAL STUDIO](#) (ไม่รวมค่าบัตร) ให้ท่านได้พบกับการแสดงสุดตระการตาและความสุข สนุกไม่รู้จบ ในที่เดียวที่ๆ คุณและครอบครัวจะได้พบและสัมผัสกับประสบการณ์ใหม่ที่โลกยังต้องตะลึง เปิดจากความสนุกกับยูนิเวอร์แซล สตูดิโอ!! ที่แรกและที่เดียวในภูมิภาคเอเชียตะวันออกเฉียงใต้ กับเครื่องเล่น 24 ชนิดโดย 18 ชนิด เป็นเครื่องเล่นที่ออกแบบใหม่หรือดัดแปลงเพื่อที่นี่

***สามารถเลือกซื้อ [Optional Tour Sea Aquarium](#) (โปรดแจ้งและชำระค่าบัตรก่อนเดินทาง ได้ในราคา ผู้ใหญ่ 1,350 บาท / เด็ก อายุต่ำกว่า 12 ปี ราคา 1,190 บาท) S.E.A. Aquarium เป็นพิพิธภัณฑ์สัตว์น้ำเปิดใหม่ใหญ่ที่สุดในโลกกับ Marine Life Park จัดอันดับให้เป็นความริเริ่มใหญ่สุดในเอเชียตะวันออกเฉียงใต้ ถูกออกแบบให้เป็นอุโมงค์ใต้น้ำ สามารถบรรจุน้ำเค็มได้กว่า 45 ล้านลิตร รวมสัตว์ทะเลกว่า 800 สายพันธุ์ รวบรวมสัตว์น้ำกว่า 100,000 ตัว ตกแต่งด้วยฉากปรักหักพังของเรือ ภายในได้จำลองความอุดมสมบูรณ์ของทะเลต่างๆ ทั่วโลก

[\(อิสระ อาหารเที่ยงและเป็นเพื่อความสะดวกในการท่องเที่ยวสวนสนุกและช้อปปิ้ง\)](#)



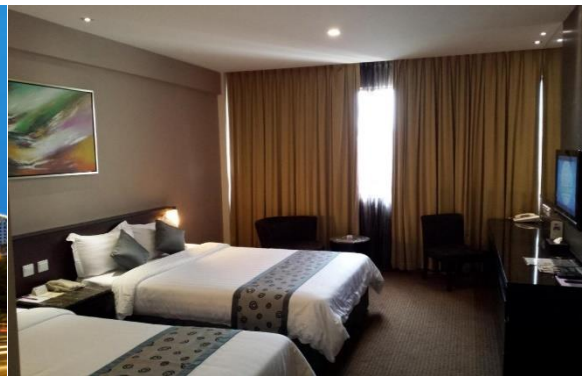
จากนั้นเดินทางเข้าเยี่ยมชมมารีนาเบย์แซนด์ **Marina Bay Sand** โรงแรมหรูระดับ 6 ดาว โดยพื้นที่ด้านในประกอบไปด้วยโรงแรม ห้างสรรพสินค้า จุดชมวิว พิพิธภัณฑ์ คาสิโน และโรงภาพยนตร์ รวมถึงส่วนของ แซนด์สกายพาร์ค ที่เป็นสระว่ายน้ำ(ไม่รวมค่าขึ้นชมจุดชมวิว SAND SKY PARK57 ราคา 30 SGD)

20.00 น. ชมการแสดงโชว์แสง สี เสียงและน้ำ ที่ใหญ่ที่สุดใน South East Asia กับ การแสดง ที่มี ชื่อ ว่า

Wonder Full Light การแสดงนี้ จัดขึ้นที่ลาน Promenade หน้า *Marina Bay Sands* เป็นลานที่ นิ่งหันหน้าออกทางอ่าว

Marina

โรงแรมที่พัก โรงแรม Royal Newton / Chancellor Orchard หรือเทียบเท่า3ดาว



วันที่สี่ CHINATOWN - ชมวัดพระเขี้ยวแก้ว - GARDEN BY THE BAY – ซุปเปอร์มาร์เก็ต - สนามบิน – กรุงเทพฯ (B)

เช้า ๑๐) รับประทานอาหารเช้า ณ ห้องอาหาร



นำท่านเดินทางสู่ **CHINATOWN** นำท่าน **ชมวัดพระเขี้ยวแก้ว (Buddha Tooth Relic Temple)** สร้างขึ้นเพื่อเป็นที่ประดิษฐานพระเขี้ยวแก้ว ของพระพุทธเจ้า วัดพระพุทธศาสนาแห่งนี้สร้าง สถาปัตยกรรม สมัยราชวงศ์ถัง วางศิลาฤกษ์ เมื่อวันที่ 1 มีนาคม 2005 ค่าใช้จ่ายในการก่อสร้างทั้งหมดราว 62 ล้านเหรียญสิงคโปร์ (ประมาณ 1500 ล้านบาท) ชั้นล่างเป็นห้องโถงใหญ่ใช้ประกอบศาสนพิธี ชั้น 2-3 เป็นพิพิธภัณฑ์และห้องหนังสือ ชั้น 4 เป็นที่ประดิษฐานพระเขี้ยวแก้ว (ห้ามถ่ายภาพ) ให้ท่านได้สักการะองค์เจ้าแม่กวนอิม และใกล้กันก็เป็นวัดแขกซึ่งมีศิลปกรรมตกแต่งที่สวยงาม

ปรับราคา Garden by the bay เริ่ม 12 กรกฎาคม 67 เป็นต้นไป

Flower Domes Monet Exhibition + Cloud Forest

ราคา ผู้ใหญ่ 1,650 บาท
เด็ก 1,260 บาท



จากนั้นเข้าชม **GARDEN BY THE BAY** อิสระให้ท่านได้ชมการจัดสวนที่ใหญ่ที่สุดบนเกาะสิงคโปร์ ซึ่งชมกับต้นไม้ขนาดใหญ่ และ เป็นศูนย์กลางการพัฒนาอย่างต่อเนื่องแห่งชาติของ Marina Bay บริหารโดยคณะกรรมการอุทยานแห่งชาติสิงคโปร์ นอกจากนี้ยังมีทางเดินลอยฟ้าเชื่อมต่อกับ **Super tree** คู่ที่มีความสูงเข้าด้วยกัน มีไว้สำหรับให้ผู้ที่มาเยือนสามารถมองเห็นสวนจากมุมสูงชั้น 50 เมตร บนยอดของ Super tree สามารถเห็นทัศนียภาพอันงดงามของอ่าวและสวนโดยรอบ โดยรอบ

ไม่รวมค่าบริการ SUPERTREE 15 SGD หรือ 405 บาท)

Flower Dome จะเป็นที่จัดแสดงพรรณไม้จากเขตร้อนชื้นแถบเมดิเตอร์เรเนียน มีต้นไม้ตัดยักรบและปาล์มขดมามากมายให้เราได้ถ่ายรูป รวมถึงมีสวนจิ๋วน่ารักๆ ให้เราดูอีกด้วย เหมาะแก่การไปนั่งอ่านหนังสือ นั่งเล่นชิลๆ เพราะในเรือนกระจกจะติดแอร์ให้อากาศเย็นสบาย และมีกลิ่นหอมๆ ของดอกไม้และต้นไม้ฟุ้งกระจายไปทั่วโถง

Cloud Forest จะมีน้ำตกจำลองขนาดใหญ่ พร้อมด้วยพันธุ์พืชและพันธุ์ไม้ในเขตป่าดิบชื้นมากมาย ในโถงจะออกแบบเป็นทางเดิน โดยเราจะเดินขึ้นลิฟต์ไปชั้นบนสุดแล้วเดินไล่ลงมาจนถึงชั้นล่างที่เป็นป่าหมอกสวยงามมาก

ไม่รวมค่าบริการ Flower Dome และ Cloud Forest

*****หากต้องการเข้าชม 2 โถงเพิ่ม 1,650 บาท/ท่าน**

**** โปรดแจ้งก่อนเดินทาง ****

รถโค้ชนำท่านช้อปปิ้งย่านถนนออร์ชาร์ด สินค้าแบรนด์เนม รุ่นใหม่ล่าสุด จะถูกนำมาวางขายตามห้างสรรพสินค้า ที่ตั้งอยู่บนถนนสายนี้เป็นแห่งแรกเพราะว่าสิงคโปร์มีท่าเรือและเรือสินค้าทุกลำจะ ต้องมาผ่านที่ ท่าเรือของสิงคโปร์นี้เสมอ ถนนออร์ชาร์ดจัดได้ว่าเป็นแหล่งช้อปปิ้งระดับโลก เพราะว่ามีศูนย์การค้า ร้านค้า และโรงแรมชั้นดีมากมายตั้งอยู่เรียงราย สองฝั่งถนน อาทิ เช่น ห้าง TAKASHIMAYA, ISETAN, TANG และอื่นๆอีกมากมาย



(อิสระ อาหารเที่ยงและเย็นเพื่อความสะดวกในการช้อปปิ้ง)



นำท่านชม THE JEWEL CHANGI ตั้งอยู่ใจกลางท่าอากาศยานชางงี เกิดจากความร่วมมือของ Changi Airport Group และ CapitalLand Mall Asia โดยวางคอนเซ็ปต์ให้ที่นี่เป็นทั้งศูนย์กลางแห่งการบินเทอร์มินอลแห่งนี้ THE JEWEL ถูกออกแบบมาให้เป็นโดมกระจกขนาดใหญ่ มีพื้นที่ทั้งหมดราว ๆ 134,000 ตารางเมตร แบ่งเป็นชั้นเหนือพื้นดิน 5 ชั้น และชั้นใต้ดิน 5 ชั้น สามารถเชื่อมต่อไปยังเทอร์มินอล 1-3 ได้ โดยจุดกึ่งกลางสุดของอาคารจะอลังการด้วยน้ำตกยักษ์ (Rain Vortex) สูงราว ๆ 40 เมตร จะมีน้ำไหลพุ่งพรั่งลงมาจากเพดาน สู่แอ่งน้ำวนขนาดใหญ่ด้านล่าง

21.20 น. ออกเดินทางสู่สนามบินดอนเมือง โดยสายการบิน THAI LION AIR เที่ยวบินที่ SL105

(ไม่มีอาหารและเครื่องดื่มบริการบนเครื่อง)

22.50 น. เดินทางกลับถึงสนามบินดอนเมือง พร้อมความประทับใจ

หากท่านสนใจตัดกรุปหรือทำกรุปเหมา กรุณาติดต่อผ่าน AGENCY

พีเรียตราคาโปรโมชัน 15,999.- ไม่สามารถตัดกรุปเหมาได้

ตัดกรุปได้ในราคาเริ่มต้น 16,999.-

พร้อมส่งสำเนาหน้าพาสปอร์ตให้เจ้าหน้าที่จองทัวร์ / ส่วนที่เหลือจ่ายก่อนเดินทาง 15 วัน

*** กรุณาตรวจสอบพาสปอร์ต ต้องมีอายุใช้งานเหลือไม่น้อยกว่า 6 เดือน นับจากวันเดินทาง***

หมายเหตุ โปรแกรมการเดินทางอาจเปลี่ยนแปลงตามความเหมาะสม บริษัท ขอสงวนสิทธิ์ในการปรับเปลี่ยนราคา หากมีการปรับขึ้นของภาษีน้ำมันของสายบินหรือการเปลี่ยนแปลงกฎการเข้าประเทศที่มีค่าใช้จ่ายเพิ่มเติม

อัตรานี้รวม

- ❖ ค่ารถโค้ชปรับอากาศบริการตลอดการเดินทางตามรายการทัวร์
- ❖ ตัวเครื่องบินและภาษีน้ำมัน ชั้นประหยัด ไป/กลับตามกำหนดการของคณะทัวร์ รวมน้ำหนักกระเป๋า 20 กก.
- ❖ ค่าอาหาร และเครื่องดื่มที่ระบุไว้ในรายการ
- ❖ ค่าที่พัก 3 คืนพักห้องละ 2-3 ท่าน
- ❖ ค่าบัตรเข้าชมสถานที่ท่องเที่ยวต่าง ๆ ตามรายการที่ได้ระบุไว้
- ❖ ค่าประกันอุบัติเหตุในการเดินทาง 1,000,000 บาท (ขึ้นอยู่กับเงื่อนไขของกรมธรรม์เฉพาะเหตุการณ์ที่เกิดขึ้นระหว่างวันเดินทางเท่านั้นโดยจะต้องใช้ใบรับรองแพทย์และใบเสร็จรับเงินในการเบิก)

อัตรานี้ไม่รวม

- ❖ **ค่าธรรมเนียมทิปไกด์ท้องถิ่น+ค่าทิปคนขับรถ+ค่าทัวร์ส่วนที่เหลือ ท่านละ 1,500 บาทชำระที่สนามบิน (ไม่รวมค่าทิปหัวหน้าทัวร์ตามความพึงพอใจ)**
- ❖ ค่าทำหนังสือเดินทางไทย และค่าธรรมเนียมสำหรับผู้ถือพาสปอร์ตต่างชาติ
- ❖ ค่าอาหาร และเครื่องดื่มที่ไม่ได้ระบุไว้ในรายการ
- ❖ ค่าใช้จ่ายอื่นๆ ที่มีได้ระบุไว้ในรายการ เช่น ค่าซักรีด โทรศัพท์ ค่ามินิบาร์ ฯลฯ
- ❖ ภาษีมูลค่าเพิ่ม 7% และภาษีหัก ณ ที่จ่าย 3%

เงื่อนไขในการยกเลิกทัวร์

- ❖ ยกเลิกก่อนการเดินทาง 45 วัน ขึ้นไป คืนค่าใช้จ่ายเต็มจำนวน
- ❖ ยกเลิกการเดินทาง 15 - 44 วัน สงวนสิทธิ์ยึดค่าใช้จ่ายที่ชำระมาทั้งหมด
- ❖ ยกเลิกก่อนเดินทาง น้อยกว่า 15 วัน สงวนสิทธิ์ยึดค่าทัวร์เต็มจำนวนหรือทั้งหมดที่ชำระมา
- ❖ กรณีมีเหตุยกเลิกทัวร์ โดยไม่ใช่ความผิดพลาดของบริษัททัวร์ เช่น เกิดจากสายการบิน ภัยธรรมชาติ หรือเหตุการณ์ต่างๆ แนวทางปฏิบัติจะเป็นไปตามสายการบิน
- ❖ กรณีเป็นวันหยุดเทศกาล วันหยุดนักขัตฤกษ์ วันหยุดยาว เนื่องจากเงื่อนไขการชำระเงินกับสายการบินและโรงแรมที่ต่างประเทศ ทำให้ไม่สามารถคืนค่าใช้จ่ายใดๆที่ชำระมาได้
แนวทางปฏิบัติเป็นไปตาม พรบ.ธุรกิจนำเที่ยว ทุกประการ

เอกสารที่ใช้ในการเดินทาง

- ❖ หนังสือเดินทางที่มีวันกำหนดอายุใช้งานเหลือไม่น้อยกว่า 6 เดือนหรือ 181 วัน นับจากวันที่จะออกเดินทาง

เงื่อนไขการจองทัวร์

หากไม่ได้รับบริการทานอาหาร หรือค่าตัวเข้าชมใดๆ ในกรณีจอยทัวร์ไม่สามารถคืนเงินได้ เนื่องจากค่าบริการที่ต่างประเทศเป็นแบบเหมาจ่าย

1. เนื่องจากตัวเครื่องบินต้องเดินทางตามวันที่ ที่ระบุบนหน้าตั๋วเท่านั้น จึงไม่สามารถยกเลิก หรือเปลี่ยนแปลงการเดินทางใด ๆ ทั้งสิ้น ถ้ากรณียกเลิก หรือเปลี่ยนแปลงการเดินทาง ทางบริษัทขอสงวนสิทธิ์ในการคืนเงินทั้งหมดหรือบางส่วนให้กับท่าน
2. กรณีที่กองตรวจคนเข้าเมืองทั้งที่กรุงเทพฯ และในต่างประเทศปฏิเสธมิให้เดินทางออกหรือเข้าประเทศที่บริษัทระบุในรายการเดินทาง บริษัทขอสงวนสิทธิ์ไม่คืนค่าบริการไม่ว่ากรณีใด ๆ
3. ทางบริษัท จะไม่รับผิดชอบใดๆทั้งสิ้น หากท่านใช้บริการของทางบริษัทไม่ครบ อาทิ ไม่เที่ยวบางรายการ, ไม่ทานอาหารบางมื้อ เพราะค่าใช้จ่ายทุกอย่าง ทางบริษัทได้ชำระค่าใช้จ่ายให้ตัวแทนต่างประเทศแบบเหมาขาด
4. ค่าทัวร์เป็นแบบเหมาจ่ายกับบริษัททัวร์ในประเทศ ไม่สามารถคืนเงินค่าทัวร์ในทุกกรณี
5. ทางบริษัทจะไม่รับผิดชอบใดๆ ทั้งสิ้น หากเกิดสิ่งของสูญหายจากการโจรกรรม และ/หรือ เกิดอุบัติเหตุที่เกิดจากความประมาทของตัวนักท่องเที่ยวเอง
6. เมื่อท่านตกลงชำระเงินไม่ว่าทั้งหมดหรือบางส่วนกับทางบริษัท ทางบริษัท จะถือว่าท่านได้ยอมรับในเงื่อนไขข้อตกลงต่างๆ ที่ได้ระบุไว้แล้วทั้งหมด

7. ผู้เดินทางจะต้องตรวจสอบสถานะของVisa ด้วยตนเอง เช่นการต่ออายุ หรือ การทำRe-Entry หรือ สิทธิ หน้าที่ ต่างๆ หากมีเหตุหรือเกิดผลกระทบใดๆไม่
ว่าในกรณีใดเกี่ยวกับ Visa ของท่าน ทางบริษัทจะไม่รับผิดชอบในทุกกรณี

หมายเหตุ

- ❖ หากทัวร์มีการยกเลิกเนื่องจากผู้เดินทางไม่ถึง 10 ท่าน คืนเงินเต็มจำนวน
- ❖ กรุ๊ปคอนเฟิร์มเดินทาง 10 ท่านขึ้นไป // 15 ท่าน มีหัวหน้าทัวร์เดินทางไปด้วยจากเมืองไทย
- ❖ หากมีเหตุสุดวิสัยอันเกิดจากประกาศสถานการณ์โควิดทำให้เดินทางไม่ได้ อ้างอิงตาม พรบ. ธุรกิจนำเที่ยว หักค่าใช้จ่ายที่เกิดขึ้นจริง โดยมีใบเสร็จ ยืนยันกับลูกค้า
- ❖ เรื่องห้องพักช่วงเทศกาล ห้องพักที่ลูกค้าระบุตอนจองทัวร์ ทางบริษัทจะ Request ให้ทางโรงแรมตามชั้นตอน ในบางครั้งโรงแรมอาจเปลี่ยนชนิด ห้องพักของลูกค้า ณ วันเข้าพัก แต่ทางบริษัทยืนยันว่าจะเพียงพอต่อจำนวนลูกค้า เช่น Request สำหรับเตียง Double Bed หากห้องไม่พอ อาจเป็นห้อง TWIN ขยับเตียงให้ชิดกัน Request สำหรับเตียง Triple Bed หากห้องไม่พอ จะจัดให้เป็น 2ห้อง โดยไม่เก็บเงินเพิ่ม ตามเงื่อนไขของโรงแรมที่จอง
- ❖ บริษัท ขอสงวนสิทธิ์ที่จะเปลี่ยนแปลงรายละเอียดบางประการในทัวร์นี้ เมื่อเกิดเหตุจำเป็นสุดวิสัยจนไม่อาจแก้ไขได้และจะไม่รับผิดชอบใดๆ ใน กรณีที่สูญหาย สูญเสียหรือได้รับบาดเจ็บที่นอกเหนือความรับผิดชอบของหัวหน้าทัวร์และเหตุสุดวิสัยบางประการ เช่น การนัดหยุดงาน ภัยธรรมชาติ การจลาจล ต่างๆ เนื่องจากรายการทัวร์นี้เป็นแบบเหมาจ่ายเบ็ดเสร็จ หากท่านสละสิทธิ์การใช้บริการใดๆ ตามรายการ หรือถูกปฏิเสธการเข้าประเทศ ไม่ว่าในกรณีใดก็ตาม ทางบริษัท ขอสงวนสิทธิ์ไม่คืนเงินในทุกกรณี
- ❖ บริษัท มีสิทธิ์ที่จะเปลี่ยนแปลงหรือปรับเปลี่ยนรายการได้ตามความเหมาะสมบริษัทขอสงวนสิทธิ์ที่จะเลื่อนการเดินทางในกรณีที่มีผู้ร่วมคณะไม่ถึง 15 ท่าน การไม่รับประทานอาหารเช้าบางมื้อไม่เกี่ยวข้องกับรายการ ไม่สามารถขอหักค่าบริการคืนได้ เพราะการชำระค่าทัวร์เป็นไปในลักษณะเหมาจ่าย เมื่อ ท่านได้ชำระเงินมัดจำหรือทั้งหมด ไม่ว่าจะเป็นการชำระผ่านตัวแทนของบริษัท หรือชำระโดยตรงกับทางบริษัท ทางบริษัท จะขอถือว่าท่าน รับประทานและยอมรับในเงื่อนไขต่างๆ
- ❖ บริษัท ไม่รับผิดชอบต่อค่าเสียหายในเหตุการณ์ที่เกิดจากสายการบิน ภัยธรรมชาติ ปฏิบัติและอื่นๆที่อยู่นอกเหนือการควบคุมของทางบริษัทหรือ ค่าใช้จ่ายเพิ่มเติมที่เกิดขึ้นทางตรงหรือทางอ้อม เช่น การเจ็บป่วย, การถูกทำร้าย, การสูญหาย, ความล่าช้า หรือจากอุบัติเหตุต่างๆ