

บินจากกรุงเทพฯ

ดินแดนที่ครั้งหนึ่งในชีวิต
★★★★★ ต้องไปเยือน



ดินแดนที่ครั้งหนึ่งในชีวิต
★★★★★ ต้องไปเยือน

พิชิตภูเขาหิมะกลาเซียร์ **ต้าถู่ 5วัน4คืนทัวร์**

กำหนดเดินทาง
13-17 ธ.ค. 67
19-23 ธ.ค. 67

กลาเซียร์ธารน้ำแข็งทิเบต-ต้าถู่ปิงชวณ-เม้าเซี่ยน
เมืองโบราณลี่ถิ-ศูนย์อนุรักษ์หมีแพนด้า
เจิ่งตู-ถนนโบราณชอยกวางชอยแคบ
ซุนซีลู่-ถนนคนเดินจิ้งทสี่

ชมความน่ารักของหมีแพนด้าที่

ศูนย์อนุรักษ์หมีแพนด้า



ราคาพิเศษเพียง

พิเศษ! แพคเกจ 4-5 ดาว ไม่เข้าร้านรัฐบาล 21,900.-



4-5★



23KG

นักดี อาหารดี ที่เที่ยวครบ มัคคุเทศก์มืออาชีพ ราคาสุดคุ้ม



เจิ้งตู ท่าฤดูปิ้งชวอน 5 วัน 4 คืน



พิชิตภูเขาหิมะกลาเซียร์ **ห้าดาว 5 วัน 4 คืน ทัวร์**

ชมความน่ารักของหมีแพนด้าที่
ศูนย์อนุรักษ์หมีแพนด้า



พิเศษ! พัก 4-5 ดาว ไม่เข้าร้านรัฐบาล

ราคาพิเศษเพียง

21,900.-

วันที่	กำหนดการ	เช้า	เที่ยง	เย็น	โรงแรม
1	กรุงเทพฯ (ทำอากาศยานนานาชาติสุวรรณภูมิ) MU5036 (18:15-22.25)- เจียงตู (ทำอากาศยานนานาชาติเจียงตูเทียนฟู่) - เข้าสู่โรงแรมที่พัก	✕	✕	✕	Holiday Inn Express Hotel 4 ดาว หรือเทียบเท่า
2	เมืองโบราณลั่วไต้ - ศูนย์อนุรักษ์หมีแพนด้า (รวมรถราง)	🍴	🍴	🍴	Maoxian International Hotel 4 ดาว หรือเทียบเท่า
3	อุทยานสวรรค์ภูผาหิมะการ์เซียต้ากู่ปิงชวอน (นั่งกระเช้า)	🍴	🍴	🍴	Maoxian International Hotel 4 ดาว หรือเทียบเท่า
4	ถนนคนเดินจิ้งหลี่ - ไท่กู่หลี่ - IFS (แพนด้าป็นตึก) - ช้อปปิ้งถนนคนเดินซูลซี้ลู่	🍴	🍴	🍴	Serengeti Hotel 4 ดาว หรือเทียบเท่า
5	ถนนโบราณชอยกวางชอยแคบ - สนามบิน(ทำอากาศยานนานาชาติเจียงตูเทียนฟู่) MU5035 (14:50-17:15)- กรุงเทพฯ (ทำอากาศยานนานาชาติสุวรรณภูมิ)	🍴	✕	✕	

วันแรก ของการเดินทาง

กรุงเทพฯ - เจิ้งตู

- 15.00 น. พร้อมกันที่สนามบินสุวรรณภูมิ อาคารผู้โดยสารระหว่างประเทศเคาน์เตอร์ **CHINA EASTERN** โดยมีเจ้าหน้าที่คอยให้การต้อนรับและอำนวยความสะดวกตรวจเช็คสัมภาระและเอกสารการเดินทางให้กับทุกท่าน
- 18.20 น. เดินทางสู่ **เจิ้งตู** โดยสายการบิน **CHINA EASTERN** เที่ยวบินที่ **MU5036**
- 22.30 น. ถึงสนามบิน **เจิ้งตู** ซึ่งเป็นเมืองหลวงของมณฑลเสฉวนตั้งอยู่บริเวณลุ่มแม่น้ำหมินใจกลางมณฑล มีภูมิประเทศรายรอบไปด้วยเทือกเขา และมีสภาพภูมิอากาศที่เหมาะสมต่อการประกอบอาชีพเกษตรกรรม โดยมีฤดูร้อนที่อบอุ่น ฤดูหนาวที่ไม่หนาวนักและมีปริมาณความชื้นสูง ประชากรเมืองเจิ้งตูมีราว 10 ล้านคน จัดเป็นอันดับ 3 ของประเทศจีน ในปัจจุบันเป็นทั้งศูนย์กลางด้านการเมือง การทหาร และด้านการศึกษาของภูมิภาคตะวันตกเฉียงใต้ หลังจากผ่านพิธีการตรวจคนเข้าเมือง
- พักโรงแรม HOLIDAY INN EXPRESS 4* หรือเทียบเท่า**

วันที่สอง ของการเดินทาง

เจิ้งตู - เมืองโบราณลั่วใต้ – ศูนย์อนุรักษ์หมีแพนด้า

(B/L/D)

เช้า

รับประทานอาหารเช้า ณ โรงแรมที่พัก

นำท่านเที่ยว **เมืองโบราณลั่วใต้** หรือ เมืองที่ถูกนิยามว่า “แกะดำ” ในวัฒนธรรมเสฉวนบนที่ราบเจิ้งตูของประเทศจีนมีหมู่บ้านกระจายตัวอยู่หลายแห่งหนึ่งในนั้นคือหมู่บ้าน “ลั่วใต้” สาเหตุที่เรียกที่นี้ว่าเป็นหมู่บ้าน “แกะดำ” นั้นเป็นเพราะว่าคนในหมู่บ้านแห่งนี้พูดภาษาคนละภาษากับชาวบ้านในหมู่บ้านรอบๆ และเมืองนี้ยังถูกใช้เป็นสถานที่ต้นแบบในการฟื้นฟูชื่อเดิมของจีนอย่าง BigFish & Begonia เป็นเรื่องราวของภูติน้อยที่แปลงกายเป็นโลมาสีแดงกับหมีน้อยขาวประมง



เที่ยง

รับประทานอาหารกลางวัน ณ ภัตตาคาร

นำท่านเที่ยว **ศูนย์อนุรักษ์หมีแพนด้าเจินตู** (Chengdu Research base of Giant Panda Breeding) ตั้งอยู่ที่เมืองตูเจียงเฉียน ต้องนั่งรถออกจากเมืองเจินตูมาประมาณ 1 ชม. อันที่จริงในเมืองเจินตูก็มีศูนย์อนุรักษ์หมีแพนด้าให้ชมกัน แต่เรามายังศูนย์อนุรักษ์หมีแพนด้าตูเจียงเฉียนแห่งนี้ เพราะที่นี่เป็นศูนย์อนุรักษ์และสถานที่ศึกษาหมีแพนด้า โดยมีสถานที่ที่เหมาะสมที่จะศึกษาระบบนิเวศน์ การอยู่อาศัย การแพร่พันธุ์ของหมีแพนด้า และเพาะพันธุ์หมีแพนด้า



ค่ำ

รับประทานอาหารค่ำ ณ ภัตตาคาร

พักโรงแรม MAOXIAN INTER HOTEL 4* หรือเทียบเท่า

วันที่สาม ของการเดินทาง

อุทยานสวรรค์ภูผาหิมะการ์เซีย ต่ากูปิงชว่น(รวมกระเช้า)

(B/L/D)

เช้า

รับประทานอาหารเช้า ณ โรงแรมที่พัก

นำท่านเที่ยว **อุทยานสวรรค์ภูผาหิมะการ์เซีย ต่ากูปิงชว่น** ถือได้ว่าเป็นอุทยานสมบัติทางธรรมชาติที่ล้ำค่าของมณฑลเสฉวน ที่มีความงามไม่แพ้อุทยานและทะเลสาบใดใดบนโลกมนุษย์ จุดที่สูงที่สุดมีความสูงจากระดับน้ำทะเลประมาณ 5,286 เมตรเป็นภูผาธารน้ำแข็งที่ศักดิ์สิทธิ์ ชาวบ้านเชื่อว่ามีเทพเจ้าพิทักษ์ภูเขานั่งอยู่ ทำให้ภูผาแห่งนี้ยังมีเคยมีใครพิชิตยอดเขาได้



เที่ยง

รับประทานอาหารกลางวัน ณ ภัตตาคาร

ภายในอุทยานแห่งนี้ นอกจากจะมีทะเลสาบ ภูเขา น้ำแข็งแล้ว ยังมีหมู่บ้านของชาวพื้นเมืองที่อาศัยอยู่ บริเวณนี้ ยังมีเคเบิลคาร์เพื่อเดินทางขึ้นไปยังจุดสูงสุดของภูเขาที่ความสูง 4,860 เมตร ระหว่างทางขึ้นคุณจะได้เห็นภาพของทัศนียภาพของภูเขาน้ำแข็งที่เชื่อว่าเป็น สันหลังของมังกรอั่งดงาม



ค่ำ

รับประทานอาหารค่ำ ณ ภัตตาคาร

พักโรงแรม MAOXIAN INTER HOTEL 4* หรือเทียบเท่า

วันที่สี่ ของการเดินทาง ถนนคนเดินจิ่งหลี่ - ไท่กู่หลี่ - IFS(แพนด้าปิ่นตึก) - ถนนซูลูซีลู (B/L/D)

เช้า

รับประทานอาหารเช้า ณ โรงแรมที่พัก

นำท่านเที่ยว **ถนนโบราณจิ่งหลี่** ตั้งอยู่ทางทิศ ตะวันออกของวัดกุเฮา และเพื่อเรียกคืนสู่ความรุ่งเรืองของถนนแห่งนี้อีกครั้ง มันจึงได้รับการบูรณะและเปิดให้ประชาชนทั่วไปได้เข้าไปเที่ยวชมเมื่อปี ค.ศ. 2004 จะได้สัมผัสกับการค้าขายในอดีต ท่ามกลางบ้านเรือน ร้านค้า ร้านอาหาร โรงแรมที่มีสถาปัตยกรรมแบบดั้งเดิม ไปพร้อมกับการลิ้มรสอาหารท้องถิ่น สามารถหาของเก่า งานเย็บปักถักร้อยแบบโบราณ ผลิตภัณฑ์เคลือบ งานหัตถกรรมพื้นบ้านได้จากที่นี่



นำท่านเดินทางเที่ยว **ถนนคนเดินไท่กู่หลี่** ย่านช้อปปิ้งสุดโมเดิร์นแห่ง ฉิงตู หากพูดถึงย่านที่คึกคักจนกลายเป็นเอกลักษณ์ของเมืองไปแล้ว ไท่กู่หลี่ยินดีต้อนรับนักท่องเที่ยวตั้งแต่วัยรุ่นระดับโลกไปจนถึงแบรนต์ท้องถิ่น ร้านกินดื่ม สถานบันเทิงเรจรมย์ และที่พัก ที่นี่ใช้หลักการฟื้นฟูพื้นที่ได้อย่างชาญฉลาด คือยังคงเก็บแผนผังเมืองเดิมที่เต็มไปด้วยถนน ตรอก ซอกซอย และลาน กว้าง ผสานเข้ากับการอนุรักษ์อาคารโบราณและปรับปรุงใหม่

เที่ยง

รับประทานอาหารกลางวัน ณ ภัตตาคาร

จากนั้นนำท่านเช็คอินถ่ายรูป **แพนด้ายักษ์กำลังปีนตึก** ซึ่งเป็นประติมากรรมที่แขวนอยู่บนอาคาร IFS ตั้งอยู่ใจกลางเมืองเฉิงตู ให้ท่านได้ถ่ายรูปความน่ารักของหมีแพนด้า ยักษ์ที่กำลังเป็นที่นิยมของชาวจีน



นำท่านช้อปปิ้ง **ถนนคนเดินชุนซีลู่**

สองฝากฝั่งของถนนมีแต่ร้านค้า ร้านรวง ขายสินค้ามากมาย ตั้งแต่ร้านแบรนด์เนมชื่อดัง สินค้าแบรนด์จีน มีสินค้ามากมายให้เลือกซื้อ อาทิ เสื้อผ้า รองเท้า เครื่องสำอาง เครื่องดื่ม อาหารการกิน รวมถึงยังมีห้างสรรพสินค้าขนาดใหญ่ชื่อดัง ให้เหล่านักชอปปี้ได้เดินเลือกซื้อสินค้าตามใจชอบกันอย่างเพลิดเพลินสำราญใจ

ค่ำ

รับประทานอาหารค่ำ ณ ภัตตาคาร

พักโรงแรม SERENGTI HOTEL 5* หรือเทียบเท่า

วันที่ห้า ของการเดินทาง

ถนนโบราณซอยกว้างซอยแคบ - สนามบินสุวรรณภูมิ

(B)

เช้า

รับประทานอาหารเช้า ณ โรงแรมที่พัก

นำท่านเที่ยว **ถนนโบราณซอยกว้างซอยแคบ** เป็นถนนที่แสดงถึงเสน่ห์ของการตกแต่งด้วยเรื่องราววิถีชีวิตการเป็นอยู่ของคนจีนเฉิงตูในสมัยโบราณ ที่มีการผสมความเป็นทันสมัยเข้าไปอย่างลงตัว ถนนคนเดินมี 3 ซอย แต่ละซอยมีความยาวประมาณ 400 เมตร มีร้านค้าเล็กๆ ตั้งเรียงรายอยู่ในแต่ละซอยและตรอก



11.30 น. เดินทางสู่ **สนามบินเฉิงตูเทียนฟู่**

14.50 น. เดินทางสู่ **สนามบินสุวรรณภูมิ** โดยสายการบิน CHINA EASTERN เที่ยวบินที่ **MU5035**

17.20 น. เดินทางถึง **สนามบินสุวรรณภูมิ** โดยสวัสดิภาพ พร้อมความประทับใจ

อัตราค่าบริการ

วันที่เดินทาง	ราคา/บาท/ท่าน	พักเดี่ยว/บาท/ห้อง
13 – 17 ธันวาคม 2567	21,900.-	2,500.-
19 – 23 ธันวาคม 2567	21,900.-	2,500.-

X ไม่รวมค่าทิปไกด์ และคนขับรถ และหัวหน้าทัวร์จากไทย 30 หยวนจีน/ท่าน/วัน

(คิดค่าทิป 5 วัน 150 หยวนจีน/ท่าน หรือคิดเงินไทย 750 บาท/ท่าน)

หมายเหตุ : ตั้งแต่วันที่ 1 มีนาคม 2567 จีนยกเลิกการขอวีซ่าสำหรับนักท่องเที่ยวให้หนังสือเดินทางประเทศไทยสามารถเข้าประเทศจีนโดยไม่ต้องขอวีซ่า
**ถ้ากรณีทางรัฐบาลจีนประกาศให้กลับมาใช้วีซ่า ผู้เดินทางจะต้องเสียค่าใช้จ่ายเพิ่มในการขอวีซ่าตามที่สถานทูต หรือ บริษัทกำหนด **

อัตราค่าบริการนี้รวม



ตั๋วเครื่องบิน ไป - กลับ ชั้นประหยัด
แบบหมู่คณะ และ ค่าภาษีสนามบินทุกแห่งที่มี



นำหนักกระเป๋าสัมภาระ
ซึ่งเป็นไปตามกฎของสายการบิน



มีคฤเทศน์คอยให้บริการตลอดการเดินทาง



อาหารตามมือที่ระบุในรายการ



ที่พักตามที่ระบุในรายการ พักห้องละ 2-3 ท่าน



รถรับ-ส่ง และนำเที่ยวตามที่รายการระบุ



น้ำดื่มบนรถวันละ 1 ขวด/ท่าน



ค่าเข้าชมสถานที่ต่างๆตามรายการที่ระบุ



ประกันอุบัติเหตุระหว่างการเดินทาง
วงเงินท่านละ 1,000,000 บาท
ซึ่งเป็นไปตามเงื่อนไขกรมธรรม์



อัตราค่าบริการนี้ไม่รวม



ค่าใช้จ่ายส่วนตัวนอกเหนือจากรายการที่ระบุ เช่น ค่าทำหนังสือเดินทาง, ค่าโทรศัพท์ ค่าโทรศัพท์ทางไกล, ค่าอินเทอร์เน็ต, ค่าชกิร์ต, มิบบาร์ในห้อง (กรุณาสอบถามจากหัวหน้าทัวร์ หรือไกด์ท้องถิ่นก่อนการใช้บริการ)



ค่าดำเนินการอื่นๆ สำหรับผู้ที่ไม่ได้ถือหนังสือเดินทางสัญชาติไทย ค่าดำเนินการแจ้งเข้า - ออกประเทศ



ค่าบริการซึ่งไม่ได้รวมภาษีมูลค่าเพิ่ม 7% และหักภาษี ณ ที่จ่าย 3%



ค่าอาหารพิเศษที่นอกเหนือจากที่โปรแกรมทัวร์กำหนด และรวมถึงการริเคิวอาหารพิเศษต่างๆ เช่น อาหารเจ, มังสวิรัต, อาหารทะเล เป็นต้น



ค่าบริการอื่นๆเพิ่มเติมของสายการบิน เช่น ชื้อที่นั่ง อาหาร วิลแชร์ และบริการเสริมอื่นๆ (หากมี)



ค่าน้ำหนักกระเป๋าเดินทางในกรณีที่เกิดเกินกว่าสายการบินกำหนดไว้



ค่าทิปคนขับรถ หัวหน้าทัวร์และไกด์ท้องถิ่น



เงื่อนไขการจอง

เงินมัดจำถือเป็นการจองกับบริษัท และขอสงวนสิทธิ์ยกเลิกการจองของท่านหากไม่ได้ชำระเงินตามกำหนด โดยไม่แจ้งให้ทราบล่วงหน้า

1

ชำระมัดจำ 5,000-10,000 บาท

กรุณาจองทัวร์ล่วงหน้าก่อนเดินทาง พร้อมชำระมัดจำ 5,000-10,000 บาทตามรายการระบุ **ภายใน 2 วัน พร้อมส่งสำเนาหนังสือเดินทาง**

ตัวอย่าง



2

กรณีจองใกล้วันเดินทาง

ทางบริษัท ขอทำการเก็บค่าทัวร์เต็มจำนวนทันที

3

ชำระส่วนที่เหลือ

ส่วนที่เหลือชำระชำระทันทีก่อนเดินทางไม่น้อยกว่า 20 วัน นับรวมวันเสาร์ อาทิตย์ และวันหยุดราชการ มิฉะนั้นถือว่าท่านยกเลิกเดินทางโดยอัตโนมัติ (ช่วงเทศกาลวันหยุดยาว หรือวันหยุดนักขัตฤกษ์ กรุณาชำระก่อนเดินทาง 30 วัน)

4

กรณีที่ท่านมัดจำหรือชำระค่าทัวร์แล้ว

เมื่อท่านมัดจำหรือชำระค่าทัวร์แล้ว ทางบริษัทฯ จะถือว่าท่านรับทราบและยอมรับในเงื่อนไขต่างๆ ของบริษัทฯ ที่ได้ระบุไว้ในรายการทัวร์ทั้งหมด



เงื่อนไข การยกเลิก การเดินทาง

กรณีที่นักท่องเที่ยวต้องการ ขอยกเลิกเดินทาง เลื่อน หรือ
เปลี่ยนแปลงการเดินทาง

- นักท่องเที่ยว (ผู้มีรายชื่อในเอกสารการจอง) จะต้องอีเมลมา เพื่อลงนามในการยืนยันการยกเลิกการจอง กับทางบริษัทเป็นลายลักษณ์อักษรเท่านั้น ทางบริษัทไม่รับการยกเลิกการจองผ่านทางโทรศัพท์ ไม่ว่าจะกรณีใดๆ ทั้งสิ้น

แจ้งยกเลิกก่อนเดินทาง
ตั้งแต่ 30 วันขึ้นไป

คืนค่าใช้จ่ายทั้งหมด หรือ หักค่าใช้จ่ายที่เกิดขึ้นจริง

แจ้งยกเลิกก่อนเดินทาง
15-29 วัน

เก็บค่าใช้จ่ายท่านละ 50% ของค่าทัวร์ หรือ หักค่าใช้จ่ายจริงที่เกิดขึ้น

แจ้งยกเลิกก่อนเดินทาง
0-14 วัน

เก็บค่าใช้จ่ายท่านละ 100% ของค่าทัวร์

การยกเลิกทัวร์



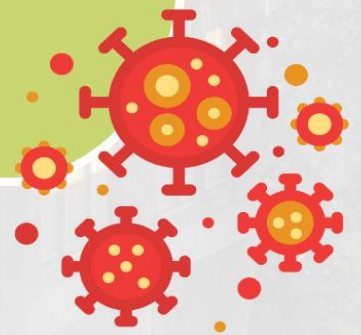
กรณีเจ็บป่วยจนไม่สามารถเดินทางได้

กรณีเจ็บป่วยจนไม่สามารถเดินทางได้ ต้องมีใบรับรองแพทย์จากโรงพยาบาล บริษัทจะทำการเลื่อนการเดินทางไปยังคณะต่อไป ทั้งนี้ท่านจะต้องเสียค่าใช้จ่ายที่ไม่สามารถยกเลิกหรือเลื่อนการเดินทางได้ตามความเป็นจริง



กรณีเจ็บป่วยกะทันหัน 7 วัน ก่อนเดินทาง

กรณีเจ็บป่วยกะทันหันก่อนล่วงหน้าเพียง 7 วัน ทำการ ทางบริษัทขอสงวนสิทธิ์ในการคืนเงินทุกกรณี





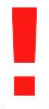
เงื่อนไขอื่นๆ

- **สงวนสิทธิ์ในการเก็บค่าใช้จ่ายทั้งหมด กรณีท่านยกเลิกการเดินทาง และมีผลทำให้คณะเดินทางไม่ครบตามจำนวนที่บริษัทฯ กำหนดไว้ (20 ท่านขึ้นไป) เนื่องจากเกิดความเสียหายต่อทางบริษัทฯ และผู้เดินทางอื่นที่เดินทางในคณะเดียวกัน บริษัทต้องนำไปชำระค่าเสียหายต่างๆที่เกิดจากการยกเลิกของท่าน**
- **กรณีที่มีผู้เดินทางไม่ถึง 20 ท่านหรือมีเหตุสุดวิสัย ขอสงวนสิทธิ์เลื่อนวันเดินทาง หรือยกเลิกการเดินทางโดยทางบริษัทจะแจ้งให้ท่านทราบล่วงหน้า 14 วัน**
- **กรณีที่ท่านต้องออกตัวภายใน เช่น ตัวเครื่องบิน ตัวรถทัวร์ ตัวรถไฟ กรุณาสอบถามที่เจ้าหน้าที่ทุกครั้งก่อนทำการออกตัว** เนื่องจากสายการบินอาจมีการปรับเปลี่ยนไฟลท์บิน หรือเวลาบิน โดยไม่ได้แจ้งให้ทราบล่วงหน้า ทางบริษัทฯจะไม่รับผิดชอบใดๆในกรณี ถ้าท่านออกตัวภายในโดยไม่แจ้งให้ทราบ และหากไฟลท์บินมีการปรับเปลี่ยนเวลาบิน เพราะถือว่าท่านยอมรับในเงื่อนไขดังกล่าว
- **อัตราค่าทัวร์นี้สำหรับบัตรโดยสารเครื่องบินแบบหมู่คณะ (ตัวกรุ๊ป) ไม่สามารถเลื่อนไฟลท์ขาไปหรือขากลับได้ จำเป็นจะต้องไปและกลับตามกำหนดการเท่านั้น** หากต้องการเปลี่ยนแปลงไฟลท์บินกรุณาติดต่อเจ้าหน้าที่เป็นกรณีพิเศษ ท่านจะต้องชำระค่าใช้จ่ายส่วนต่างๆที่สายการบิน และบริษัททัวร์เรียกเก็บเพิ่มเติมก่อนออกตัวโดยสาร
- **กรณีใช้หนังสือเดินทางราชการ (เล่มน้ำเงิน) เดินทางเพื่อการท่องเที่ยวเกี่ยวกับคณะทัวร์ หากท่านถูกปฏิเสธในการเข้า-ออกประเทศใดๆ ก็ตาม ทางบริษัทฯขอสงวนสิทธิ์ไม่คืนค่าทัวร์และรับผิดชอบใดๆทั้งสิ้น**
- **เมื่อท่านได้ชำระเงินมัดจำหรือทั้งหมด ทางบริษัทฯจะถือว่าท่านรับทราบและยอมรับในเงื่อนไขต่างๆ ของบริษัทฯที่ได้ระบุไว้ในรายการทัวร์ทั้งหมด**



รายละเอียดเพิ่มเติม

- บริษัทฯมีสิทธิในการเปลี่ยนแปลงโปรแกรมทัวร์ในกรณีที่เกิดเหตุสุดวิสัยจนไม่อาจแก้ไขได้
- เกี่ยวกับ ราคา และรายการท่องเที่ยว สามารถเปลี่ยนแปลงได้ตามความเหมาะสม โดยคำนึงถึงผลประโยชน์ของผู้เดินทางเป็นสำคัญ
- กรณีที่ท่านมีข้อจำกัดการทานอาหาร ไม่ทานเนื้อสัตว์ หรือแพ้อาหารบางประเภท กรุณาแจ้งเจ้าหน้าที่เป็นกรณีพิเศษ
- กรณีผู้เดินทางต้องการความช่วยเหลือเป็นพิเศษ อาทิ เช่น ต้องการวีวีลแชร์ กรุณาแจ้งบริษัทฯอย่างน้อย 7-10 วันก่อนการเดินทาง มิฉะนั้นจะไม่สามารถจัดการให้ล่วงหน้าได้
- หนังสือเดินทางต้องมีอายุการใช้งานเหลือไม่น้อยกว่า 6 เดือน และบริษัทฯรับเฉพาะผู้มีจุดประสงค์เดินทางเพื่อท่องเที่ยวเท่านั้น (หนังสือเดินทางต้องมีอายุเหลือใช้งานไม่น้อยกว่า 6 เดือน บริษัทฯไม่รับผิดชอบหากอายุเหลือไม่ถึง และไม่สามารถเดินทางได้)
- หากเกิดความล่าช้าของสายการบิน หรือสายการบินยกเลิกเที่ยวบิน การประท้วง การนัดหยุดงานการก่อจลาจล หรือเหตุภัยพิบัติทางธรรมชาติ ซึ่งท่านจะต้องยอมรับในเงื่อนไขนี้ ในกรณีที่เกิดเหตุสุดวิสัยอาจจะมีการปรับเปลี่ยนโปรแกรมตามความเหมาะสม
- ในกรณีถูกปฏิเสธการเข้า/ออกเมืองจากเจ้าหน้าที่ตรวจคนเข้าเมืองฝั่งไทย และเจ้าหน้าที่กรมแรงงานทั้งจากไทยและต่างประเทศ เจ้าหน้าที่ตรวจคนเข้าเมือง ซึ่งอยู่นอกเหนือความรับผิดชอบของบริษัทฯ ขอสงวนสิทธิ์ที่จะไม่คืนค่าทัวร์ไม่ว่ากรณีใดๆ ทั้งสิ้น
- หากผู้เดินทางประสบเหตุสภาวะฉุกเฉินจากโรคประจำตัว ซึ่งไม่ได้เกิดจากอุบัติเหตุในรายการท่องเที่ยว ทางบริษัทฯจะไม่รับผิดชอบใดๆ ทั้งสิ้น ซึ่งท่านจะต้องยอมรับในเงื่อนไขนี้ ในกรณีที่เกิดเหตุสุดวิสัย ซึ่งอยู่นอกเหนือความรับผิดชอบของบริษัททัวร์
- หากใช้บริการของทางบริษัทฯไม่ครบ อาทิ ไม่เที่ยวบางรายการไม่ทานอาหารบางมื้อ ทางบริษัทฯจะไม่รับผิดชอบใดๆ ทั้งสิ้น เพราะค่าใช้จ่ายทุกอย่างทางบริษัทฯได้ชำระค่าใช้จ่ายให้ตัวแทนต่างประเทศแบบเหมาจ่ายขาดก่อนเดินทางเรียบร้อยแล้วตาม พระราชบัญญัติ ธุรกิจนำเที่ยวและมีคฤเทศก์ พ.ศ. ๒๕๕๑ หมวด 2



รายละเอียดเพิ่มเติม

- ตัวเครื่องบินเป็นตั๋วราคาพิเศษ กรณีที่ท่านไม่เดินทางพร้อมคณะไม่สามารถนำมาเลื่อนวัน คืนเงินหรือไม่สามารถเปลี่ยนชื่อได้ หากมีการปรับราคาบัตรโดยสารสูงขึ้นตามอัตราค่าน้ำมัน หรือค่าเงินแลกเปลี่ยน ทางบริษัทฯ สงวนสิทธิ์ปรับราคาตัวดังกล่าว
- เมื่อตกลงชำระเงินไม่ว่าทั้งหมด หรือบางส่วนผ่านตัวแทนของบริษัทฯ หรือชำระโดยตรงกับทางบริษัทฯ ทางบริษัทฯ จะถือว่าท่านได้ยอมรับในเงื่อนไขข้อตกลงต่างๆ ที่ได้ระบุไว้ข้างต้นนี้แล้วทั้งหมด
- กรุ๊ปที่เดินทางช่วงวันหยุด และเทศกาลที่ต้องการันตีมัดจำกับสายการบิน หรือผ่านตัวแทนในประเทศ/ต่างประเทศรวมถึงเที่ยวบินพิเศษ เช่น CHARTER FLIGHT, EXTRA FLIGHT จะไม่มีการคืนเงินมัดจำหรือค่าทัวร์ทั้งหมด
- ในกรณีของหนังสือเดินทางจะต้องไม่มีการชำระค่าน้ำ การขีดเขียนรูปต่างๆ หรือแม้กระทั่งตรา ป้ายลายการ์ตูน ที่ไม่ใช่การประทับตราอย่างเป็นทางการของประเทศนั้นๆ กรุณาตรวจสอบก่อนออกเดินทางทุกครั้ง หากเจ้าหน้าที่ตรวจคนเข้าเมืองปฏิเสธการเข้า-ออกเมืองของท่าน ทางบริษัทฯ จะไม่รับผิดชอบใดๆ ทั้งสิ้น
- ผู้เดินทางที่อายุไม่ถึง 18 ปีบริบูรณ์ไม่ได้เดินทางกับบิดา มารดา ต้องมีจดหมายยินยอมให้บุตรเดินทางไปต่างประเทศจากบิดาหรือมารดาแนบมาด้วย
- กรณีมี "คดีความ" ที่ไม่อนุญาตให้ท่านเดินทางออกนอกประเทศได้โปรดทำการตรวจสอบก่อนการจองทัวร์ว่าท่านสามารถเดินทางออกนอกประเทศได้หรือไม่ ถ้าไม่สามารถเดินทางได้ ซึ่งเป็นสิ่งที่อยู่เหนือการควบคุมของบริษัทฯ ทางบริษัทฯ จะไม่รับผิดชอบใดๆ ทั้งสิ้น
- กรณี "หญิงตั้งครรภ์" ท่านจะต้องมีใบรับรองแพทย์ ระบุชัดเจนว่าสามารถเดินทางออกนอกประเทศได้ รวมถึงรายละเอียดอายุครรภ์ที่ชัดเจน สิ่งนี้อยู่เหนือการควบคุมของบริษัทฯ ทางบริษัทฯ จะไม่รับผิดชอบใดๆ ทั้งสิ้น
- หากเกิดสิ่งของสูญหายจากการโจรกรรม อุบัติเหตุที่เกิดจากความประมาทของนักท่องเที่ยว หรือกรณีที่กระเป๋าเกิดสูญหาย และชำระจากสายการบิน ทางบริษัทฯ จะไม่รับผิดชอบใดๆ ทั้งสิ้น



รายละเอียดเพิ่มเติม

- เกี่ยวกับที่นั่งบนเครื่องบิน เนื่องจากบัตรโดยสาร เป็นแบบหมู่คณะ (ราคาพิเศษ) สายการบินจึงขอ สงวนสิทธิ์ในการเลือกที่นั่งบนเครื่องบินทุกกรณี แต่ทางบริษัทจะพยายามให้มากที่สุด ให้ลูกค้าผู้เดินทางที่มาด้วยกันได้นั่งด้วยกัน หรือใกล้กันให้มากที่สุดเท่าที่จะสามารถทำได้
- กรณีที่ต้องเดินทางด้วยสายการบินภายในประเทศ น้ำหนักของกระเป๋าอาจจะถูกกำหนดให้ต่ำกว่ามาตรฐานได้ทั้งนี้ขึ้นอยู่กับข้อกำหนดของแต่ละสายการบิน ทางบริษัทฯขอสงวนสิทธิ์ไม่รับผิดชอบ ส่วนต่างของค่าใช้จ่ายที่สัมภาระน้ำหนักเกิน (ท่านต้องชำระในส่วนที่โดนเรียกเก็บเพิ่ม)
- กรณีห้อง TWIN BED (เตียงเดี่ยว 2 เตียง) ซึ่งโรงแรมไม่มีหรือเต็ม ทางบริษัทขอปรับเป็นห้อง DOUBLE BED ๒ แทนโดยมิต้องแจ้งให้ทราบล่วงหน้า – หากต้องการห้องพักแบบ DOUBLE BED ซึ่งโรงแรมไม่มีหรือเต็ม ทางบริษัทขอปรับเป็นห้อง TWIN BED ๒ แทนโดยมิต้องแจ้งให้ทราบล่วงหน้า เช่นกัน – กรณีพักแบบ TRIPLE ROOM 3 ท่าน 1 ห้อง ท่านที่ 3 อาจเป็นเสริมเตียง หรือ SOFA BED หรือ เสริมฟูกที่นอน ทั้งนี้ขึ้นอยู่กับรูปแบบการจัดห้องพักของโรงแรมนั้นๆ ในกรณีที่โรงแรมไม่สามารถจัดหาห้องพัก แบบ TRIPLE ได้ ทางบริษัทขอสงวนสิทธิ์ในการจัดห้องพักแบบ แยก 2 ห้อง คือ [1TWN+1 SGL] แทนท่านจะต้องชำระค่าใช้จ่ายส่วนต่างนี้ถ้ามี **
- จินยกเลิกการขอวีซ่าสำหรับท่องเที่ยวให้หนังสือเดินทางประเทศไทย สามารถเข้าประเทศจีนโดยไม่ต้องขอวีซ่า
- ถ้ากรณีทางรัฐบาลจีนประกาศให้กลับมาใช้วีซ่า ผู้เดินทางจะต้องเสียค่าใช้จ่ายเพิ่มในการขอวีซ่าตามที่สถานทูต และ บริษัทกำหนด