



# ฮ่องกง

เข้าร่วมพิธีขี้มเงิน เจ้าแม่กวนอิม  
วัดสองอำ วันเปิดท้องพระคลัง  
1 ปีมีครั้งเดียว!

CCXH6

CATHAY บินสาย  
กลับค่า

3วัน 2คืน



วันเปิดท้องพระคลัง 23 ก.พ. 68



เทพเจ้ากวนอู วัดถุนไถ



เจ้าแม่กวนอิมธิพลัสเบย์



ชมโชว์  
SYMPHONY OF LIGHT

ราคาเพียง

# 18,899

กำหนดการเดินทาง

## 22-24 กุมภาพันธ์ 2568

- โรงแรม 4 ดาว
- อาหาร 6 มื้อ
- ฟรี! กระเป๋าผ้า
- ฟรี! กำไลปี่เซียะ

**เมนูพิเศษ**  
ชาบูสไต้ลฮ่องกง

ไหว้พระ: 5 วัดดัง ไท่ส่วงกงนำทิว ตามต้นฉบับคนท้องถิ่น-จุดชมวิวกตตอเรียม-อิสระช้อปปิ้งย่านจิมซาจุ้ย-วัดแห่งกม๊ว-วัดหวังต้าเซียน-อิสระช้อปปิ้งย่านมงกิก



CCXH6

CATHAY  
บินสาย  
กลับค่า  
3วัน 2คืน

# ส่องกง

เข้าร่วมพิธีขี้มเงิน เจ้าแม่กวนอิม  
วัดของฮำ วันเปิดทองพระคลัง  
1 ปีมีครั้งเดียว!



วันเปิดทองพระคลัง 23 ก.พ. 68



เทพเจ้ากวนอู วัดกวนไท



เจ้าแม่กวนอิมรพัสสิปีย์



ชมโชว์  
SYMPHONY OF LIGHT

ราคาเพียง

# 18,899

กำหนดการเดินทาง

## 22-24 กุมภาพันธ์ 2568



เมนูพิเศษ

ชาบูสไตล์ส่องกง

ไหว้พระ: 5 วัดตั้ง โถงส่องกงนำโห้ว ตามดินฉบับคนท้องถิ่น-จุดชมวิวยุคตอเรียม-อิสระช้อปปิ้งย่านจิมซาจุ้ย-วัดแขกทมิฬ-วัดหวังต้าเซียน-อิสระช้อปปิ้งย่านมงก๊ก

- ร่วมพิธีสุดยิ่งใหญ่แห่งปี เปิดทองพระคลัง เจ้าแม่กวนอิมของฮำ
- ชมโชว์แสง สี เสียง SYMPHONY OF LIGHT ริมน้ำวิคตอเรีย
- ช้อปปิ้งจุใจ : ย่านจิมซาจุ้ย และ ย่านมงก๊ก
- ไหว้พระ 5 วัดตั้ง : เจ้าแม่กวนอิมของฮำ, วัดแขกทมิฬ, วัดหวังต้าเซียน, เจ้าแม่กวนอิม ริมหะเล, เทพเจ้ากวนอู วัดกวนไท
- พิเศษเมนู ชาบูชาบูสไตล์ส่องกง / พักโรงแรม 4 ดาวทุกคืน
- แถมฟรีถุงผ้า และ กำไลข้อมือปี่เซียะของแท้จากส่องกง

CCXH6 ส่องกง-ไหว้พระ 5 วัดตั้ง-วัดสองห้า 22-24 กุมภาพันธ์ 2568 (วันเปิดทองพระคลัง)

กำหนดการเดินทาง : 22-24 กุมภาพันธ์ 2567

เส้นทางการบิน		เที่ยวบิน	เวลาออก-เวลาถึง	ระยะเวลาเดินทาง		
สุวรรณภูมิ - ส่องกง (BKK - HKG)		CX 750	11.40 - 15.30	3 ชั่วโมง		
ส่องกง - สุวรรณภูมิ (HKG - BKK)		CX 757	20.25 - 22.35	3 ชั่วโมง		
กรณีผู้โดยสาร ทำการซื้อตั๋วเครื่องบิน, รถไฟ, รถทัวร์ หรืออื่นๆ ภายในประเทศ กรุณาตรวจสอบเที่ยวบินกับเจ้าหน้าที่ฝ่ายขายทุกครั้ง เพื่อยืนยันเที่ยวบินและเวลาเดินทาง เที่ยวบินและรายการ อาจมีการเปลี่ยนแปลงตามการประกาศของสายการบิน โดยผู้จัดจะคำนึงถึงผลประโยชน์ของลูกค้าเป็นสำคัญ						
วันที่	รายการ	เข้า	เที่ยง	เย็น	โรงแรม	
1	กรุงเทพฯ (สุวรรณภูมิ) - ส่องกง (เช็กแล็บก็อก) - ชมโชว์ SYMPHONY OF LIGHT - AVENUE OF STAR	✘	✈	✓	4 STARS HOTEL หรือเทียบเท่า	
2	เจ้าแม่กวนอิม วัดสองห้า **ร่วมพิธีเยี่ยมเงิน วันเปิดทองพระคลัง 1 ปีมีเพียงครั้งเดียวเท่านั้น <b>ปีนี้ตรงกับวันที่ 23 กุมภาพันธ์</b> ** - โรงงานจิวเวลรี่ - ร้านหยก - วัดหวังต้าเซียน - วัดแชกงหมิว - ซุปปิ้งย่านจิมซาจุ่ย	✓	✘	✘	4 STARS HOTEL หรือเทียบเท่า	
3	เกาะฮ่องกง - จุดชมวิวเขาวัดตอเรีย (รถโค้ช) - วัดเจ้าแม่กวนอิม รีพลัสเบย์ - เทพเจ้ากวนอู วัดกวนไท - ซุปปิ้งย่านมงก๊ก - สนามบินฮ่องกง (เช็กแล็บก็อก) - กรุงเทพฯ (สุวรรณภูมิ)	✓	ชาบู สไตล์ฮ่องกง	✈	-----	
รายการทัวร์ข้างต้นอาจมีการปรับเปลี่ยนเพื่อความเหมาะสม โดยคำนึงถึงผลประโยชน์ของลูกค้าเป็นสำคัญ						

**วันแรก** กรุงเทพฯ (สุวรรณภูมิ) - ส่องกง (เช็กแล็บก็อก) - โชว์SYMPHONY OF LIGHT - AVENUE OF STAR

**08.30 น.** คณะพร้อมกัน ณ สนามบินสุวรรณภูมิ อาคารผู้โดยสารขาออกระหว่างประเทศ เคาน์เตอร์สายการบิน **CATHAY PACIFIC (CX)** โดยมีเจ้าหน้าที่ของบริษัทฯ คอยตรวจเช็คเอกสาร สัมภาระก่อนออกเดินทาง และอำนวยความสะดวกในการเช็คอิน

**11.40 น.** นำท่านเดินทางสู่ ส่องกง โดยสายการบิน **CATHAY PACIFIC** เที่ยวบินที่ **CX 750**

🍷 **บริการอาหารและเครื่องดื่มบนเครื่อง (1)**



**15.30 น.** เดินทางถึงสนามบินเช็กแล็บก็อก เขตปกครองพิเศษฮ่องกง นำทุกท่านเข้าพิธีการตรวจคนเข้าเมือง หลังจากผ่านพิธีการตรวจคนเข้าเมืองเป็นที่เรียบร้อยแล้ว รับกระเป๋าสัมภาระ และเดินทางโดยรถโค้ชปรับอากาศ

**\*\*โปรดทราบ เวลาท้องถิ่นที่ฮ่องกงเร็วกว่าประเทศไทย 1 ชั่วโมง กรุณาปรับนาฬิกาให้ตรงกับเวลาท้องถิ่น เพื่อความสะดวกในการนัดเวลานะคะ\*\***

**เย็น** 🍷 **บริการอาหารเย็น ณ ภัตตาคาร (2)**

นำท่านชมโชว์ **SYMPHONY OF LIGHTS** ที่ริมอ่าววิคตอเรีย ซึ่งจะมองเห็นตึกของฮ่องกงกว่า 40 ตึกทั้งฝั่งฮ่องกงและเกาลูนเปิดไฟขึ้นพร้อมกันอย่างสวยงาม แต่ละตึกจะยิงแสงเลเซอร์สีต่างๆ ให้เข้ากับจังหวะเพลงที่เปิดตลอดการแสดงโชว์ อลังการสุดๆ โชว์นี้มีด้วยกันทั้งหมด **5 อิม** คือ **AWAKENING, ENERGY, HERITAGE, PARTNERSHIP** และ **CELEBRATION** เป็นการแสดงที่ไม่ควรพลาดเมื่อมาฮ่องกง และชม **ถนนแห่งดวงดาวของฮ่องกง (AVENUE OF STAR)** ตั้งอยู่ทางเดินเลียบบ่อวิคตอเรีย ที่มีแลนด์มาร์คให้เรา

CCXH6 ส่องกง-ไหว้พระ 5 วัดตั้ง-วัดสองห้า 22-24 กุมภาพันธ์ 2568 (วันเปิดทองพระคลัง)

ได้ถ่ายรูปใช้คอนเทนต์มากมาย จุดเด่นของของที่นี่คือ จะมีรอยประทับมือของเหล่าดาราดาว และคนดังในวงการที่ประทับอยู่บนราวจับตลอดทั้งทางเดิน และนอกจากนี้ยังมีรูปปั้นคนดัง อย่างเช่น บรูซ ลี ดาราชาวจีนคนแรกที่ประสบความสำเร็จในฮอลลีวูดตั้งอยู่ ณ ที่นี่อีกด้วย



โรงแรมที่พัก    นำท่านเดินทางเข้าสู่ที่พัก **DORSETT TSUEN WAN HOTEL ★★★★★** หรือเทียบเท่า

วันที่สอง    เจ้าแม่กวนอิม วัดสองห้า **\*\*ร่วมพิธีเยี่ยมเงิน วันเปิดทองพระคลัง 1 ปีมีเพียงครั้งเดียวเท่านั้น\*\*** - โรงงานจิวเวลรี่ - ร้านหยก - วัดหวังต้าเซียน - วัดแชกงหมิว - อีสระช้อปปิงย่านจิมซาจุ่ย

เช้า    ๑๐) บริการอาหารเช้า ณ ภัตตาคาร **\*\*เมนูเต็มชุดสำหรับส่องกง\*\* (3)**

นำท่านเดินทางสู่ **วัดเจ้าแม่กวนอิมสองห้า (HUNG HOM KWUN YUM TEMPLE)** เป็นหนึ่งในวัดที่ชาวฮ่องกงนั้นเลื่อมใสกันมาก ด้วยความที่เจ้าแม่กวนอิมนั้นเป็นเทพเจ้าแห่งความเมตตา ฉะนั้นเมื่อใครมีทุกข์ร้อนอะไรก็มักจะมากกราบไหว้ขอพรให้เจ้าแม่ช่วยเหลือนั้น วัดนี้ถูกสร้างขึ้นในปี ค.ศ. 1873 ในช่วงสงครามโลกครั้งที่ 2 มีการปล่อยระเบิดลงบริเวณวัดสองห้าหลายต่อหลายครั้ง ทำให้มีผู้บาดเจ็บและล้มตายมากมาย แต่ชาวบ้านที่หนีเข้าไปหลบภัยในวัดนั้นก็กลับปลอดภัยและตัววัดก็ไม่ได้รับความเสียหายจากเหตุการณ์ทิ้งระเบิดอย่างน่าอัศจรรย์ และวันสำคัญอีกวันหนึ่งที่คนหลังไหลมาไหว้ขอพรอย่างไม่ขาดสาย และรอคอยเป็นประจำทุกปีก็คือ "วันเปิดทรัพย์" หรือ วันเยี่ยมเงินเทพเจ้า เป็นวันที่จะมาขอพรและเยี่ยมเงินเจ้าแม่กวนอิม นับจากวันตรุษจีนไปอีก 26 วัน ซึ่งพิธีนี้ใน 1 ปี มีเพียงครั้งเดียวเท่านั้น **\*\*ปีนี้ตรงกับวันที่ 23 กุมภาพันธ์ 2568\*\***



CCXH6 ฮ่องกง-ไหว้พระ 5 วัดตั้ง-วัดของห้า 22-24 กุมภาพันธ์ 2568 (วันเปิดทองพระคลัง)

จากนั้นนำท่านชม **โรงงานจิวเวอรี่** ซึ่งเป็นโรงงานที่มีชื่อเสียงที่สุดของฮ่องกงในเรื่องการออกแบบเครื่องประดับ อาทิเช่น จี้ และแหวนกำหั้น ที่สวยงามโดดเด่นไม่เหมือนใคร ซึ่งถือกำเนิดขึ้นที่นี่และมีชื่อเสียงที่สุดใช้เป็นเครื่องประดับติดตัว และเสริมดวงชะตาสินค้าทุกชิ้นมีเอกสารรับประกันคุณภาพเปลี่ยน ซ่อม ใต้ตลอดอายุการใช้งาน หากเกิดการชำรุดจากสินค้าไม่ใช่อุบัติเหตุ และนำท่านเลือกซื้อ เครื่องประดับที่ **ร้านหยก** ซึ่งคนจีนนั้นถือว่าหยกเป็นหิน ที่เป็นตัวแทนของความสวยงามและความบริสุทธิ์ มีความเชื่อว่าหยกมงคล ถ้าพกติดตัวไว้จะอายุยืนและสุขภาพดี



จากนั้นนำท่านเดินทางสู่ **วัดหวังต้าเซียน (WONG TAI SIN TEMPLE)** เป็นวัดเก่าแก่อายุกว่าร้อยปี (คนจีนวางตุ้ง จะเรียกวัดนี้ว่า หว่องไท่ซิน) ซึ่งวัดแห่งนี้เป็นที่ประดิษฐานของเทพเจ้าจีนหลายองค์ เทพเจ้าหลักของวัดคือเทพหวังต้าเซียน ท่านเทพเจ้าหวังต้าเซียน ชื่อเดิมคือ “หว่องซ้อเผ่ง” เป็นมนุษย์ธรรมดา เป็นเด็กเลี้ยงแพะที่มีความกตัญญูต่อบิดามารดา เมื่อถึงวันหนึ่งได้มีโอกาสพบกับนักพรต และได้รับการชักชวนให้ไปเล่าเรียนวิชา ท่านหว่องซ้อเผ่ง ตัดสินใจตามนักพรตออกไปศึกษาเล่าเรียนวิชา จนบรรลุสามารถเสกก้อนหินให้กลายเป็นแพะได้ หลังจากนั้นก็ได้ลาอาจารย์นักพรต กลับมาใช้ชีวิตความรู้ที่ร่ำเรียนมาด้านสมุนไพรรักษาคนที่เจ็บไข้ได้ป่วย ท่านได้ใช้วิชาการแพทย์สมุนไพรรักษาผู้ป่วยจนช่วยชีวิต และยังถ่ายทอดวิชาให้กับลูกศิษย์มากมาย จนได้รับยกย่องว่าเป็นเทพหว่องไท่ซิน และได้ตั้งศาลหว่องไท่ซิน เอาไว้ เพื่อกราบสักการะ นอกจากนั้นแล้ว ภายในวัดยังมี **เทพเจ้าตัวยแดง หรือเทพเจ้าหยุกโหลว** รูปปั้นสีทอง มีเสี้ยวพระจันทร์อยู่ด้านหลัง **เป้าหมายของคนโสดอยากมีคู่!!!** โดยการขอพรกับเทพเจ้าองค์นี้ต้องใช้ตัวยแดงผู้นิวเอาไว้ไม่ให้หลุดระหว่างพิธี เพราะชาวจีนเชื่อว่าตัวยแดงนี้แหละคือ เส้นโยงโชคชะตา ด้านความรัก คนโสดก็เป็นการขอพรให้เจอเนื้อคู่ ส่วนคนมีคู่ ก็จะช่วยทำให้มีความรักที่มั่นคงและยืนยาว เมื่อไปถึงจะเห็นรูปปั้นของ



CCXH6 ฮ่องกง-ไหว้พระ 5 วัดตั้ง-วัดของห้า 22-24 กุมภาพันธ์ 2568 (วันเปิดทองพระคลัง)

เทพยุคโหลวอยู่ตรงกลาง เมื่อหันหน้าเข้าหาเทพยุคโหลว จะพบรูปปั้นเจ้าบ่าว อยู่ทางขวา และรูปปั้นเจ้าสาวอยู่ทางซ้าย โดยมี ด้ายแดงผูกโยงจากเจ้าบ่าวและเจ้าสาวมาที่เทพยุคโหลว ซึ่งท่านจะคอยทำหน้าที่จดรายชื่อคู่รัก **เชื่อกันว่าสมุดที่ผู้เฒ่าถือในมือ คือบัญชีรายชื่อคู่รักที่จะได้รับคำอวยพรให้อยู่คู่กันอย่างร่มเย็นเป็นสุข ซึ่งจะปรากฏตัวยามค่ำคืนภายใต้แสงจันทร์** เป็นเทพเจ้าผู้เป็นอมตะที่อาศัยอยู่บนดวงจันทร์ และลงมาโลกมนุษย์เพื่อผูกด้ายดวงชะตา ระหว่างคู่รักซึ่งเมื่อคู่กันแล้วก็จะไม่แคล้วคลาดกัน

จากนั้นนำท่านเดินทางไป **วัดแขกหมิว หรือ วัดกั๊งหัน (CHE KUNG TEMPLE)** วัดแขกสร้างขึ้นเพื่อเป็นอนุสรณ์เพื่อรำลึกถึงตำนานแห่งนักรบราชวงศ์ซ่ง มีนามว่า “แซ กง” แม่ทัพปราบศึก ผู้คนที่ทุกดินแดนต่างยำเกรงในกำลังพลอันกล้าหาญแข็งแกร่งของแม่ทัพแขก เป็นวัดเก่าแก่ที่มีความศักดิ์สิทธิ์มาก มีอายุกว่า 300 ปีตั้งอยู่ในเขต SHATIN มีประวัติเล่าต่อกันมาว่า **ขณะที่เป็นแม่ทัพปราบศึก อยู่ที่นี่** ทุกแคว้นเขตแดนแผ่นดินใหญ่ ต่างก็ยำเกรงต่อกำลังพลที่กล้าหาญในกองทัพของท่าน ยามที่ออกรบเพื่อต้านข้าศึกศัตรูทุกทิศทาง ทุก ๆ ครั้ง ท่านใช้สัญลักษณ์รูปกังหัน 4 ใบพัดติดไว้ด้านหลังรถศึกนำขบวนในกองทัพ เหล่าทหารกล้ามีความเชื่อว่าเมื่อพก พาสัญลักษณ์รูปกังหันนี้ไป ณ ที่ใด ๆ **กังหันนี้จะช่วยเสริมสิริมงคล นำพาแต่ความโชคดี มีอำนาจเข้มแข็ง เสริมกำลังใจให้แก่กองทัพของท่าน ชื่อเสียงในการนำทัพสู้ศึกของท่านจึงเป็นตำนานมาจนทุกวันนี้** ปัจจุบันวัดแขก จึงเป็นสถานที่สักการะเคารพ ขอบพระ ท่านแขก โดยมีสัญลักษณ์เป็นกังหันนำโชคนั่นเอง 🌀 การหมุนกังหันนำโชคที่ตั้งอยู่ในวัด เพื่อจะได้ หมุนเวียนชีวิตของเราและครอบครัวให้มีความเจริญก้าวหน้าด้านหน้าที่การงาน โชคลาภ ยศศักดิ์ และถ้าหากคนที่ดวงไม่ดีมีเคราะห์ร้ายก็ถือว่าเป็นการช่วยหมุนบัตเป่าเอาสิ่งร้ายและไม่ดีออกไปให้หมด ในองคังกังหันนำโชคมี 4 ใบพัด คือพร 4 ประการ ได้แก่ สุขภาพร่างกายแข็งแรง, เดินทางปลอดภัย, สมความปรารถนา และเงินทองไหลมาเทมา ในทุกๆวันที่ 2 ของเดือนแรกตามปฏิทินจีนชาวฮ่องกงและนักท่องเที่ยวจะมาวัดนี้เพื่อข่วยกังหันลมเพราะเชื่อว่ากังหันจะช่วยพัดพาสิ่งชั่วร้ายและโรคร้ายให้เจ็บบอกไปจากตัวและนำพาแต่ความโชคดีเข้ามาแทน



จากนั้นเดินทางสู่ **ย่านจิมซาจู้ (TSIM SHA TSUI)** อิสระให้ท่านช้อปปิ้งเต็มอิ่ม และสัมผัสบรรยากาศร้านเสื้อผ้า ร้านอาหาร และร้านขายเครื่องประดับที่แข่งกันเรียกลูกค้าตลอดแนวถนนที่มีทั้งสินค้าหรูหราและอุปกรณ์อิเล็กทรอนิกส์ ตั้งอยู่บนถนน **นาธาน** ถนนทอดยาวตั้งแต่ จิมซาจู้ จนถึงย่าน ปรีนซ์เอ็ดเวิร์ด เต็มไปด้วยร้านค้าต่างๆมากมายทั้งเสื้อผ้าแบรนด์เนมระดับ HI-END ชื่อดังทั่วโลกห้างสรรพสินค้าที่ทันสมัย จากถนนนาธานไปที่ถนนแคนตัน ท่านจะตื่นตาตื่นใจไปกับเอาต์เล็ตแบรนด์ที่เรียงติดกันเป็นแถบ นอกจากนี้ยังมี **HARBOUR CITY** ศูนย์การค้ายักษ์ใหญ่ของฮ่องกง ซึ่งมีร้านค้ากว่า 450 ร้านรวมอยู่ที่นี้ และมี SHOPPING COMPLEX ขนาดใหญ่ชื่อ **OCEAN TERMINAL** ซึ่งประกอบไปด้วยห้างสรรพสินค้าเรียงรายกันอยู่ และมีทางเชื่อมติดต่อกันสามารถเดินทะลุถึงกันได้ให้แบรนด์ดังมากมายให้ท่านได้เลือกซื้อ ไม่ว่าจะเป็น COACH, LONGCHAMP, LOUIS VUITTON, HEMES, PRADA, GIORDANO, BOSSINI และอีกมากมาย ทางด้านตะวันออก จะมีบาร์และร้านอาหารริมน้ำจำนวนมากให้ท่านได้ผ่อนคลายหลังจากการเดินทางให้พักจิบกาแฟหรือรับประทานอาหารมื้อเที่ยง ชมวิวของอ่าววิกตอเรีย เดินเล่นบริเวณใกล้ๆ จิมซาจู้เริ่มต้นจากหอนาฬิกาสมัยอาณานิคม แถวนี่มีทัศนียภาพที่สวยงามที่สุดแห่งหนึ่งสำหรับการชมวิวดูตามแนวท่าเรือของ

CCXH6 ส่องกง-ไหว้พระ 5 วัดตั้ง-วัดสองห้า 22-24 กุมภาพันธ์ 2568 (วันเปิดทองพระคลัง)

เกาะฮ่องกง จิมซาจุ้ยยังอยู่ใกล้กับพิพิธภัณฑ์และแหล่งท่องเที่ยวทางวัฒนธรรมของฮ่องกง อย่างเช่น พิพิธภัณฑ์อวกาศและพิพิธภัณฑ์ศิลปะ เป็นตัวเลือกให้ท่านไปเยี่ยมชมได้อีกด้วย



📍 อีระอาหารกลางวันและอาหารเย็นตามอัธยาศัย **\*\*ไม่รวมอยู่ในโปรแกรม\*\*** เพื่อความสะดวกในการช้อปปิ้ง  
นำท่านเดินทางเข้าสู่ที่พัก **DORSETT TSUEN WAN HOTEL ★★★★★** หรือเทียบเท่า

โรงแรมที่พัก

วันที่สาม เกาะฮ่องกง - จุดชมวิวเขาวัดตอเรีย (รถโค้ช) - วัดเจ้าแม่กวนอิม รีพลัสเบย์ - เทพเจ้ากวนอู วัดกวนไท - ช้อปปิ้งย่านมงก๊ก - สนามบินฮ่องกง (เช็กแล็บก็อก) - กรุงเทพฯ (สุวรรณภูมิ)

เช้า 📍 บริการอาหารเช้า ณ ภัตตาคาร **\*\*เมนูติ่มซำต้นตำหรับฮ่องกง\*\* (4)**

จากนั้นเดินทางสู่เกาะฮ่องกง นำท่านขึ้นสู่ **จุดชมวิวเขาวัดตอเรีย** โดยรถโค้ช ดื่มด่ำกับบรรยากาศของฮ่องกงแบบพาโนรามา 360 องศา ให้ท่านถ่ายรูปตามอัธยาศัย ตื่นตาตื่นใจกับทัศนียภาพของเกาะฮ่องกงและฝั่งเกาลูน ซึ่งทุกท่านจะได้เห็นวิวของฝั่งฮ่องกงตลอดการเดินทาง และวิวตึกสูง ตลอดจนอาคารต่างๆ ที่สร้างตามหลักฮวงจุ้ย ถือเป็นจุดชมความงามของเมืองที่ได้รับความนิยมกันมาก สามารถมองเห็นภาพพาโนรามาของเมืองฮ่องกงได้และมองเห็นวิวเมืองด้านล่างได้เกือบทั่วทั้งหมด ไม่เพียงแต่ตึกต่างๆ รวมถึงอ่าว และสันเขาไกลๆ ของเกาะอีกด้วย



นำท่านเดินทางสู่ **วัดเจ้าแม่กวนอิมทันทิว อ่าวรีพัลส์เบย์ (TIN HAU TEMPLE REPULSE BAY)** ตั้งอยู่ริมทะเล เป็นสถานที่ท่องเที่ยวสำคัญ สร้างขึ้นในปี ค.ศ.1993 วัดแห่งนี้ถูกสร้างขึ้นเพื่อคุ้มครองชาวประมงใน การออกเรือไปหาปลา ซึ่งเป็นหนึ่งในวัดที่เก่าแก่ที่สุดของฮ่องกง บริเวณวัดจะมี **เจ้าแม่กวนอิมองค์ใหญ่** ปางประทานพรตั้งอยู่ เป็นเทพที่ชาวฮ่องกงและคนจีนให้ความเคารพนับถือมากที่สุด สามารถขอพรได้ทุกเรื่อง วัดนี้เป็นที่นิยมมีนักท่องเที่ยวเดินทางมาขอพรกันมากมาย เพราะเชื่อในความศักดิ์สิทธิ์ และยังมี **เจ้าแม่ทับทิม หรือเทพธิดาแห่งท้องทะเลองค์ใหญ่** ซึ่งคนฮ่องกง คนมาเก๊า และคนจีน ที่อยู่ริมทะเล ชาวประมง นักเดินเรือหรือผู้ที่เดินทางทางเรือเป็นประจำ จะนับถือเจ้าแม่ทับทิมเป็นอย่างมาก มีความเชื่อว่าเจ้าแม่ทับทิมจะปกป้องเราจากภัยอันตรายระหว่างการเดินทาง ภายในวัดยังมีเทพเจ้าและพระพุทธรูปต่างๆ ประดิษฐานไว้มากมายตามความเชื่อถือศรัทธา เช่น **เทพเจ้าไฉฉิงเอี้ย** ไหว้ขอโชคลาภความมั่งคั่ง ความร่ำรวย, **พระสังกัจจายน์โพธิสัตว์ เทพประทาน บุตร-ธิดา** ไหว้อธิษฐานขอลูก, **สะพานต่ออายุ (สะพานอายุยืน)** สะพานสี่แดงตั้งอยู่บนริมหาด สีแดงสด เชื่อกันว่า คนจีนเชื่อกันว่าหากเดินข้ามสะพานนี้ เราจะมีอายุยืนขึ้นอีก 3 วัน (3 วัน บนสวรรค์ = 3 ปี บนโลกมนุษย์) นั่นหมายความว่า ถ้าเราเดินข้ามสะพานนี้แล้ว จะมีอายุยืนยาวขึ้นอีก 3 ปี บนโลกมนุษย์, **เทพเจ้าแห่งความรัก ไหว้ขอเนื้อคู่, ศาลา 8 เหลี่ยม** เชื่อกันว่าเป็นจุดที่มีดวงจุมดีที่สุดในศาลาแปดเหลี่ยม จุดกึ่งกลางของพื้นจะมีรูปแปดเหลี่ยม ให้เราไปยื่นขอพรจากตำแหน่งนี้เพื่อขอพรหลังจากสวรรค์ และ อีกมากมายให้ท่านได้สักการะบูชา



จากนั้นนำท่านเดินทางสู่ **วัดกวนไท** เป็นสถานศักดิ์สิทธิ์อันเลื่องชื่อ ถือว่าเป็นวัดแห่งเดียวในเขตเกาลูน ที่สร้างขึ้นเพื่อบูชา **เทพเจ้ากวนอู** ซึ่งท่านเป็นเทพเจ้าแห่งความซื่อสัตย์ เปี่ยมไปด้วยคุณธรรม โดยศาลเจ้าพ่อกวนอูแห่งนี้ ผู้ที่มาไหว้สักการะจะนิยมขอพรเรื่อง





CCXH6 ส่องกง-ไหว้พระ 5 วัดตั้ง-วัดสองห้า 22-24 กุมภาพันธ์ 2568 (วันเปิดทองพระคลัง)

ธุรกิจและบริวาร เนื่องจากว่า เจ้าพ่อกวนอู เป็นเทพเจ้าที่รักษาคำพูดด้วยชีวิต รักคุณธรรม ซื่อสัตย์ ช่วยปกป้องสิ่งเลวร้าย อันตรายต่าง ๆ และช่วยเสริมอำนาจบารมีในการปกครอง ท่านมีจิตใจมั่นคงตั้งขุนเขา มีสติปัญญาเป็นเลิศ และไม่ประมาท ท่านจึงเป็นสัญลักษณ์แห่งความเข้มแข็งโดดเด่นเดี่ยว ไม่ครั้นคร้ามต่อศัตรู ฉะนั้นการมาบูชาขอพรท่าน จะช่วยเสริมดวงไม่ให้เปลืองปล้ำแก่ศัตรู ทำให้มีมิตรที่ซื่อสัตย์ และคุ้มครองบริวารให้ก้าวหน้าและอยู่เย็นเป็นสุข ซึ่งผู้ประกอบการอาชีพ ตำรวจ ทหาร และ นักการเมือง จึงมักจะนิยมบูชาเทพเจ้ากวนอู เป็นพิเศษ

กลางวัน ๑๐) บริการอาหารกลางวัน ณ ภัตตาคาร .....พิเศษเมนูชาบู สไตล์ฮ่องกง..... (5)



จากนั้นนำท่านเดินทางสู่ **ย่านมงก๊ก** เป็นย่านที่มีความคึกคักที่สุดแห่งหนึ่งในเกาะฮ่องกงก็ว่าได้ เป็นสวรรค์ของนักช้อปปิ้งอีกหนึ่งที่ที่สายช้อปปิ้งพลาดไม่ได้ นับได้ว่าเป็นย่านช้อปปิ้งที่คึกคักมากอีกแห่งหนึ่งของฮ่องกงเพราะเป็นย่านช้อปปิ้งที่มีทั้งร้านค้า และคนที่มาช้อปปิ้งจากที่ต่างๆ มากมายไม่ขาดสายตั้งแต่กลางวันยันกลางคืน เป็นถนนช้อปปิ้งที่มีสีสันมาก ถ้าเทียบกับญี่ปุ่นแล้วก็เปรียบเทียบเหมือนการเดินทางอยู่ที่ชิบูย่าเลยก็ว่าได้ และยังมี **ถนนเลดี้ส์ มาร์เก็ต (LADIES MARKET)** ที่มีทั้งเครื่องสำอาง เสื้อผ้า รองเท้า กระเป๋า เครื่องประดับมากมายให้เลือกซื้อ อีกทั้งยังมีร้านอาหารและเครื่องดื่ม ที่ขึ้นชื่อหลากหลายชนิด ให้ทุกท่านได้ลองลิ้มรสอีกมากมาย



สมควรแก่เวลานำคณะออกเดินทางสู่สนามบินฮ่องกง

20.25 น. ออกเดินทางโดยสารการบิน **CATHAY PACIFIC** เที่ยวบินที่ **CX757**

๑๐) บริการอาหารและเครื่องดื่มบนเครื่อง (6)

22.35 น. ถึงท่าอากาศยานนานาชาติสุวรรณภูมิโดยสวัสดิภาพ



### อัตราค่าบริการ

วันที่เดินทาง	ห้องเตียงคู่ นอน 2-3 ท่าน	พักเดี่ยว
วันที่ 22-24 กุมภาพันธ์ 2568	18,899 บาท	5,900 บาท

ราคาเด็กอายุไม่ถึง 2 ขวบ = INFANT 8,900 บาท

รายการท่องเที่ยวนี้ อาจเปลี่ยนแปลงหรือสลับสถานที่ท่องเที่ยว ได้ตามความเหมาะสม  
อันเกิดจากปัจจัยภายนอก เช่น สภาพอากาศ และความล่าช้าของเที่ยวบิน และอื่นๆ  
โดยบริษัทฯ ผู้จัด จะคำนึงถึงผลประโยชน์ของลูกค้าเป็นสำคัญ

ราคาทัวร์ไม่รวมค่าทิปไกด์ท้องถิ่นและคนขับรถ  
ท่านละ 1,500 บาท ตลอดการเดินทาง

**หัวหน้าทัวร์ไทย แล้วแต่ความพึงพอใจในการบริการ**

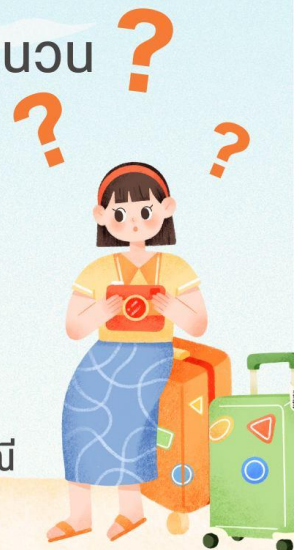
# อย่าลืม

**อ่านเพื่อทำความเข้าใจเงื่อนไขการจองทัวร์**

## เงื่อนไขการยกเลิก

ขอสงวนสิทธิ์ในการคืนเงินมัดจำหรือค่าทัวร์เต็มจำนวน  
**ทุกกรณี การแจ้งยกเลิกการเดินทาง  
หรือไม่เดินทางในวันที่ทำการจองไว้**

ค่าทัวร์เป็นลักษณะของการเช่าจ่าย  
ไม่สามารถคืนเงินค่าอาหาร  
หรือค่าเข้าชมสถานที่ท่องเที่ยวต่างๆ  
หากลูกค้าไม่เข้าร่วมกิจกรรมของทัวร์ทุกกรณี



## ✔ อัตราค่าบริการรวม

- ✔ ค่าตัวเครื่องบินไป-กลับเส้นทางตามรายการระบุชั้นทัศนาวจร (ต้องไป-กลับพร้อมคณะเท่านั้น)
- ✔ ค่าภาษีสนามบินและค่าภาษีน้ำมันเชื้อเพลิงแล้ว และทางบริษัทขอเก็บเพิ่มในกรณีที่สายการบินมีการปรับค่าธรรมเนียมเพิ่ม ก่อนการเดินทาง
- ✔ ค่าสัมภาระน้ำหนักท่านละ 25 กก. โหลดใต้ท้องเครื่องบิน และสำหรับถือขึ้นเครื่อง 7 กก.
- ✔ ค่าที่พักตามระบุในรายการ
- ✔ ค่าอาหารตามรายการระบุ
- ✔ ค่ารถรับ-ส่งนำเที่ยวตามรายการ และ ค่าเข้าชมสถานที่ตามรายการระบุ
- ✔ ค่าบริการหัวหน้าทัวร์ที่ชำนาญเส้นทางนำท่านท่องเที่ยวตลอดรายการในต่างประเทศ
- ✔ ประกันอุบัติเหตุระหว่างการเดินทาง วงเงินท่านละ 1,000,000 บาท (เงื่อนไขตามกรมธรรม์)
- ✔ ภาษีมูลค่าเพิ่ม 7% และภาษีหัก ณ ที่จ่าย 3% (แค่ค่าบริการเท่านั้น)

## ✘ อัตราค่าบริการไม่รวม

- ✘ ค่าใช้จ่ายส่วนตัว อาทิ ค่าทำหนังสือเดินทาง, ค่าโทรศัพท์ส่วนตัว, ค่าช้อปปิ้ง, มีนิบาร์ในห้องพัก , รวมถึงค่าอาหารและเครื่องดื่มที่สั่งเพิ่มนอกเหนือรายการ
- ✘ ค่าสัมภาระที่หนักเกินสายการบินกำหนด (ปกติ 25 กก.)
- ✘ ค่าทิปไกด์ท้องถิ่นและคนขับรถ ท่านละ 1,500 บาท **ค่าทิปหัวหน้าทัวร์ไทย แล้วแต่ความพึงพอใจในการบริการ**



## เงื่อนไขการจอง และชำระเงิน

ชำระมัดจำในวันที่จองที่ مبلغ **10,000 บาท** พร้อมหนังสือเดินทาง (หรือสำเนา) ส่วนที่เหลือชำระทั้งหมดอย่างน้อย 20 วันก่อนการเดินทาง

กรุ๊ปที่เดินทางช่วงวันหยุด หรือเทศกาลที่ต้องการันต์มัดจำกับสายการบินหรือผ่านตัวแทนในประเทศหรือต่างประเทศ รวมถึงเที่ยวบินพิเศษ เช่น Charter Flight, Extra Flight ทางบริษัทฯ ขอสงวนสิทธิ์ไม่คืนเงินค่าทัวร์ทั้งเต็มจำนวนหรือบางส่วน ในกรณีที่ท่านจองแล้วยกเลิกหรือเลื่อนการเดินทาง

กรุ๊ปที่เดินทางช่วงวันหยุด หรือเทศกาลที่ต้องการันต์มัดจำกับสายการบินหรือผ่านตัวแทนในประเทศหรือต่างประเทศ รวมถึงเที่ยวบินพิเศษ เช่น Charter Flight, Extra Flight ทางบริษัทฯ ขอสงวนสิทธิ์ไม่คืนเงินค่าทัวร์ทั้งเต็มจำนวนหรือบางส่วน ในกรณีที่ท่านจองแล้วยกเลิกหรือเลื่อนการเดินทาง





## ข้อควรทราบ



ทางบริษัทฯ ขอสงวนสิทธิ์ความรับผิดชอบใด ๆ ทั้งสิ้นในกรณีดังต่อไปนี้



หากเกิดกรณีความล่าช้าจากสายการบิน, การประท้วง, การนัดหยุดงาน, การก่อกองโจรสลัด, การปิดด่าน, ภัยธรรมชาติ หรือกรณีที่ท่านถูกปฏิเสธการเข้าหรือออกเมืองจากเจ้าหน้าที่ตรวจคนเข้าเมืองหรือเจ้าหน้าที่กรมแรงงานทั้งจากไทยและต่างประเทศ ซึ่งอยู่นอกเหนือความรับผิดชอบของบริษัทฯ



หากท่านใช้บริการของทางบริษัทฯ ไม่ครบ อาทิ ไม่เที่ยวบางรายการ, ไม่ทานอาหารบางมื้อ เพราะค่าใช้จ่ายทุกอย่างทางบริษัทฯ ได้ชำระค่าใช้จ่ายให้ตัวแทนต่างประเทศแบบเหมาจ่ายก่อนออกเดินทางแล้ว



หากเกิดทรัพย์สินสูญหายจากการโจรกรรมและ/หรือ เกิดอุบัติเหตุสูญหายที่เกิดจากความประมาทของตัวนักท่องเที่ยวเอง



ตั๋วเครื่องบินเป็นตั๋วราคาพิเศษ หากท่านไม่เดินทางพร้อมคณะไม่ว่าจะด้วยเหตุใดก็ตาม ไม่สามารถนำมาเลื่อนวันเดินทางหรือคืนเงินได้



เนื่องจากตั๋วเครื่องบินเป็นตั๋วแบบหมู่คณะระบบจะทำการ Random ไม่สามารถเลือกที่นั่งได้ ท่านอาจจะไม่ได้ที่นั่งติดกัน แต่สามารถแจ้งความต้องการต่อที่หน้าเคาน์เตอร์สายการบินเท่านั้น



## สำคัญมาก



**หนังสือเดินทาง (Passport) ต้องมีอายุเหลือใช้งานอย่างน้อย 6 เดือน**  
บริษัทฯ ไม่รับผิดชอบหากอายุหนังสือเดินทางของท่าน เหลือไม่ถึง  
และไม่สามารถเดินทางออกนอกประเทศได้

**หากท่านไม่ได้ถือหนังสือเดินทางไทย โปรดสอบถาม  
เงื่อนไข การเดินทางและ เชื้อนไวรัส**

