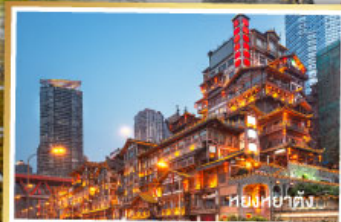


GO1CKG-FD002

GO CHINA

ดงซิ่ง เจิงตู

อุโมงค์ สี่ดรุณี จินฝอซาน



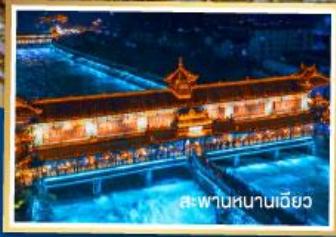
6 วัน 4 คืน

- เที่ยวชมมนต์เสน่ห์ 2 มหานคร ดงซิ่ง เจิงตู
- ชมมรดกโลกแห่งใหม่ พุทธคีย์ "จินฝอซาน"
- เดินทางโดยรถไฟความเร็วสูง ดงซิ่ง-เจิงตู
- เยือนสวิตเซอร์แลนด์แดนมังกร "หุบเขาสี่ดรุณี"

เดินทาง
05-10 ธ.ค. 67
16-21 ม.ค. 68
11-16 ก.พ. 68
20-25 ก.พ. 68

ราคา
24,900

ฉงชิ่ง เจียงตู อู่หลง สี่ดรุณี จินฝอซาน



สะพานหนานเฉียว



หุบเขาจินฝอซาน



ตึกหย่าต้ง



อุทยานหลุมบ่อฟ้า



แพนด้ายักษ์ป็นตึก IFS



6 วัน 4 คืน

- เที่ยวชมมรดกเสน่ห์ 2 มหานคร ฉงชิ่ง เจียงตู
- ชมมรดกโลกแห่งใหม่ พุทธคীর "จินฝอซาน"
- เดินทางโดยรถไฟความเร็วสูง ฉงชิ่ง-เจียงตู
- เยือนสวิตเซอร์แลนด์แดนมังกร "หุบเขาสี่ดรุณี"

เดินทาง
 05-10 ส.ค. 67
 16-21 ม.ค. 68
 11-16 ก.พ. 68
 20-25 ก.พ. 68

ราคา
24,900

	โปรแกรมเดินทาง	เช้า	เที่ยง	ค่ำ	โรงแรมที่พัก
D1	สนามบินดอนเมือง – ฉงชิ่ง (FD556 06.10-10.20) มรดกโลกพุทธคีรีจินฝอซาน (รวมรถอุทยาน+กระเช้า ไป กลับ)-อู่หลง	✈	🕒	🕒	ZHONGKE YIYUN HOTEL หรือระดับเทียบเท่า 4 ดาว
D2	อุทยานเขานางฟ้า (รวมรถราง)-อุทยานหลุมบ่อฟ้า+ สะพานสวรรค์ (รวมลึงไฟต์แก้ว+รถอุทยาน+รถกอล์ฟ)- จุดชมวิวระเบียงแก้ว-ฉงชิ่ง	🕒	🕒	🕒	SHENGMING INTERNATIONAL HOTEL หรือระดับเทียบเท่า 4 ดาว
D3	ฉงชิ่ง-จุดชมวิวและซ้อปั้งหงหยาดัง-ถนนคนเดินเจีย ฟางเป่ย-รถไฟความเร็วสูงสู่เฉิงตู-ตูเจียงเยียน-สะพาน หนานเฉียว+ชมการแสดงแสงสี Blue Tears น้ำตาสีฟ้า	🕒	🕒	🕒	ZHONG YAN INT HOTEL หรือระดับเทียบเท่า 4 ดาว
D4	ตูเจียงเยียน-สี่ดรุณี-อุทยานสี่ดรุณีหุบเขาชวงเฉียวโกว (รวมรถอุทยาน)-ตูเจียงเยียน	🕒	🕒	🕒	RIGHWAY XIYUE HOTEL หรือระดับเทียบเท่า 4 ดาว
D5	จตุรัสหย่างเทียนวู-รูปปั้นแพนด้าเซลฟี-เนินตู่-วัดต้าฉือ- -ถนนคนเดินชุนซีลู่-ตึก IFS แพนด้ายักษ์+POP MART- ถนนไท่กู่หลี่-สนามบินเฉิงตู	🕒	🕒	X	
D6	สนามบินเฉิงตู-(FD563:02.50-05.00) – กรุงเทพฯ	X	X	✈	

ฉงชิ่ง จินฝอซาน อู่หลง
เฉิงตูโดยรถไฟความเร็วสูง สี่ดรุณี 6 วัน 4 คืน
โดยสารการบิน Air Asia (FD) 

กำหนดวันเดินทาง	ผู้ใหญ่/เด็ก พัก 2-3 ท่าน ท่านละ	พักเดี่ยว เพิ่มท่านละ	จอยแลนด์ ท่านละ
21-26 พ.ย.67	24,900.-	5,500.-	19,900
03- 08 ธ.ค.67	24,900.-	5,500.-	20,900
05-10 ธ.ค.67	24,900.-	5,500.-	19,900
10-15 ธ.ค.67	24,900.-	5,500.-	19,900

16-21 ม.ค.68	24,900.-	5,500.-	20,900
11-16 ก.พ.68	24,900.-	5,500.-	19,900
20-25 ก.พ.68	24,900.-	5,500.-	19,900
<p>ราคาทัวร์ข้างต้นยังไม่รวมค่าทิปมัคคุเทศน์ท้องถิ่นและคนขับรถ 2,000 บาท/ท่าน/ทริป โปรแกรมอาจจะมีการปรับเปลี่ยนตามความเหมาะสมของสภาพอากาศและฤดูกาล *รายการนี้เป็นทัวร์ราคาพิเศษไม่มีราคาเด็ก*</p>			

วันที่ 1 **สนามบินดอนเมือง – ฉงชิ่ง (FD556 06.10-10.20)**
มรดกโลกพุทธคীরิจินฝอซาน (รวมรถอุทยาน+กระเช้าไป กลับ)-อู่หลง

- 03.00 น.** พร้อมกันที่ท่าอากาศยานดอนเมือง อาคารผู้โดยสารระหว่างประเทศ อาคาร 1 ชั้น 3 เคาน์เตอร์สายการบิน **Air Asia (FD)** โดยมีเจ้าหน้าที่บริษัทคอยให้การต้อนรับและอำนวยความสะดวก ตรวจสอบเช็คสัมภาระและเอกสารการเดินทางให้กับทุกท่าน
*** รวมน้ำหนักกระเป๋า 20 กิโลกรัม/ท่าน**
- 06.10 น.** ออกเดินทางสู่ **ฉงชิ่ง ประเทศจีน** สายการบิน **Air Asia** เที่ยวบินที่ **FD556**
- 10.20 น.** เดินทางถึง **ท่าอากาศยานมหานครฉงชิ่ง** เมืองมหาอำนาจทางด้านอุตสาหกรรม การค้า คมนาคม และการศึกษาของภาคตะวันตกที่สำคัญของประเทศจีนมีความสำคัญมาตั้งแต่ยุคจ้านกั๋วปัจจุบันยกระดับเป็นมหานครใหญ่ขึ้นตรงกับรัฐบาลกลาง ที่สำคัญเป็นเมืองที่มีจุดท่องเที่ยวหลากหลายทั้งทางธรรมชาติและวัฒนธรรม หลังจากผ่านพิธีการตรวจคนเข้าเมืองเรียบร้อยแล้วนำท่านเดินทางเข้าสู่ตัวเมืองฉงชิ่ง **เวลาท้องถิ่นเร็วกว่าประเทศไทย 1 ชั่วโมง (เพื่อความสะดวกในการนัดหมาย กรุณาปรับนาฬิกาของท่านเป็นเวลาท้องถิ่น)**



กลางวัน รับประทานอาหารกลางวัน ณ ภัตตาคาร **(มื้อที่ 1)**

นำท่านเดินทางสู่ **จินผอซาน (รวมรถอุทยานและกระเช้า)** เพื่อเที่ยวชมจินผอซาน เป็นยอดเขาที่สูงที่สุดของเทือกเขาต้าโหลว ความสูง 2,238 เมตร ทางตอนบนของแม่น้ำแยงซีเกียง ในเขตหนานชว นครฉิ่ง ภูเขาสูงนี้มีความหลากหลายทางพันธุ์พืชและเป็นที่อยู่อาศัยของสัตว์ป่าใกล้สูญพันธุ์หลายชนิด ภูเขาจิมผอ มีชื่อเรียกว่า ภูเขาพระพุทธรูปทองคำ เนื่องจากแสงแดดที่ส่องไปตามแนวหน้าผาสูง 300 เมตร ในช่วงพระอาทิตย์ตกทำให้ดูเหมือนพระพุทธรูปองค์ใหญ่ ส่องแสงสีทองอร่ามอยู่บนผา ผสานด้วยผืนป่าที่ครอบคลุม 95 % ที่นี่จึงถูกยกเป็นจุดชมวิวยอดนิยมอันดับ 5A และได้รับการขึ้นทะเบียนเป็นมรดกโลกทางธรรมชาติจากองค์การยูเนสโกเมื่อปี 2014 **(ใช้เวลาประมาณ 2 ชั่วโมง)**



จากนั้นนำท่านเดินทางสู่ **เมืองอู่หลง** ตั้งอยู่ทางทิศตะวันออกเฉียงใต้ของ เมืองฉิ่งซึ่งเป็นเมืองที่อยู่ท่ามกลางหุบเขาโอบล้อมด้วยภูเขาสูง ทำให้เมืองนี้มีป่าไม้ และพื้นที่สีเขียวเยอะและอากาศดี มีแม่น้ำอู่เจียงไหลตัดผ่านกลางเมือง **(ใช้เวลาในการเดินทางโดยประมาณ 2 ชั่วโมง)**

ค่ำ รับประทานอาหารค่ำ ณ ภัตตาคาร **(มื้อที่ 2)**

ที่พัก **ZHONGKE YIYUN HOTEL** หรือระดับเทียบเท่า 4 ดาว

วันที่ 2 **อุทยานเขานางฟ้า (รวมรถราง)-อุทยานหลุมบ่อฟ้า+สะพานสวรรค์ (รวมลึงไฟแก้ว+รถอุทยาน+รถกอล์ฟ)-จุดชมวิวระเบียงแก้ว-ฉิ่ง**

เช้า รับประทานอาหารเช้า ณ ห้องอาหารภายในโรงแรม **(มื้อที่ 3)**

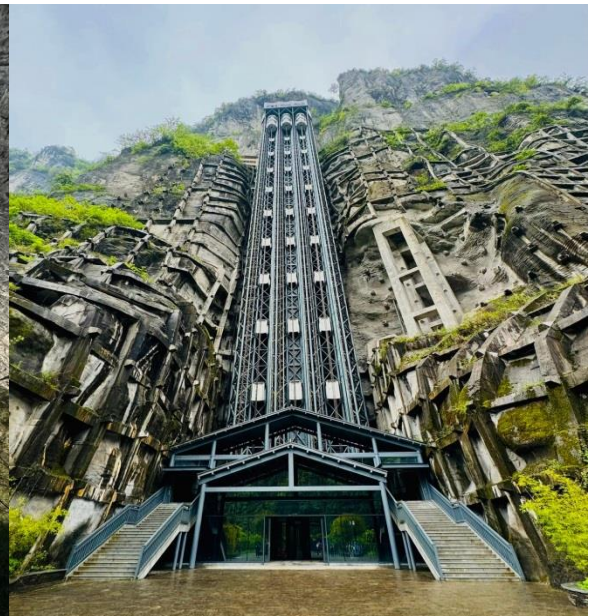
นำท่านเที่ยวชม **อุทยานเขานางฟ้า (นั่งรถไฟเล็กชมอุทยาน)** อุทยานท่องเที่ยวทางธรรมชาติระดับ 4A ของประเทศจีน มีบรรยากาศสวยงามและมีพื้นที่กว้างใหญ่ด้วยความสวยงามที่โดดเด่นของที่นี่ และเป็นอุทยานที่ประกอบไปด้วยต้นไม้เขียวขจีทั้งผืนป่า รายล้อมด้วยภูเขารูปทรงแปลกตา ภูเขาที่นี่ใช้เป็นอาหารสัตว์ได้ตลอดทั้งปี และในฤดูหนาวที่นี่จะกลายเป็นลานหิมะขนาดใหญ่ กลายเป็นสิ่งมหัศจรรย์ 4 อย่างที่พบได้ในที่นี่ทีเดียว



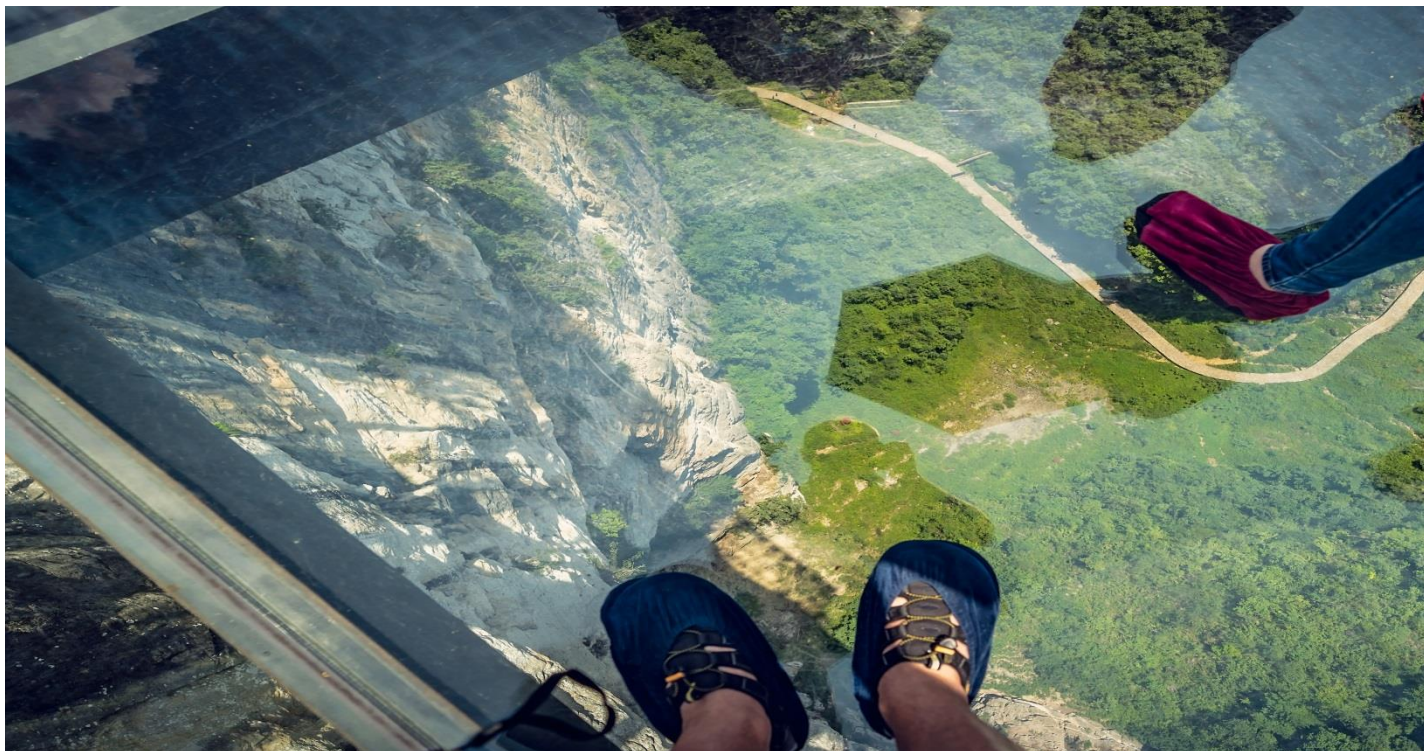
เที่ยง

รับประทานอาหารกลางวัน ณ ภัตตาคาร**(มือที่ 4)**

นำท่านเดินทางสู่ **อุทยานแห่งชาติหลุมฟ้าสะพานสวรรค์ (รวมลิฟต์แก้ว+รถอุทยาน)** มรดกโลกทางธรรมชาติระดับ 5A ที่เกิดจากการยุบตัวของเปลือกโลก ทำให้เกิดเป็นบ่อหลุมขนาดใหญ่ที่ลึกประมาณ 300-500 เมตร และมีบางส่วนเป็น โพลงทะเลเหมือนกับสะพานทอดข้ามระหว่างภูเขา ภายในอุทยานแห่งชาติหลุมฟ้า -สะพานสวรรค์ ยังมีโรงเตี๊ยมเก่าๆ ซึ่งเป็นจุดแวะพักของคนเดินทางในสมัยก่อนตั้งแต่ในสมัยราชวงศ์ถัง (ค.ศ. 618-907) และจุดนี้เองที่จางอี้โหมวใช้เป็นฉากในหนังการถ่ายทำหนังเรื่อง "ศึกโค่นบัลลังก์วังทอง ล่าสุดใช้เป็นฉากในหนังฮอลลีวูดฟอร์มยักษ์ TRANSFORMER4 ที่โด่งดังไปทั่วโลก



นำท่านสู่ **ระเบียงแก้ว** จุดชมวิวที่ใหญ่ที่สุดในเอเชียออกแบบโดยผู้เชี่ยวชาญกว่า 20 คนจากทั้งในและนอกจีน ตั้งอยู่ 11 เมตรเหนือขอบหน้าผาสูงในเมืองเซียนหนู่ชาน กว้างอีก 26 เมตร หรือถ้าหากวัดจากระดับน้ำทะเลก็สูง 1,200 เมตร ว่ากันว่าน่าจะเป็นระเบียงจุดชมวิวระจกที่ใหญ่ที่สุดในเอเชียแล้วยังสามารถมองชมวิวมุมสูงได้ทะลุถึงกันอุทยานกันเลยทีเดียวให้ท่านได้วัดใจเดินชมวิวและเก็บภาพได้ตามอัธยาศัย เดินทางสู่เมืองฉงชิ่ง



ค่า
ที่พัก รับประทานอาหารค่ำ ณ ภัตตาคาร (มื้อที่ 5)
SHENGMING INTERNATIONAL HOTEL หรือระดับเทียบเท่า 4 ดาว

วันที่ 3 ฉงชิ่ง-จุดชมวิวและซ้อบปิงหงหยาดั่ง-ถนนคนเดินเจียฟางเป่ย-รถไฟความเร็วสูงสู่เฉิงตู-ตุเจียงเยี่ยน-สะพานหนานเฉียว+ชมการแสดงแสงสี Blue Tears น้ำตาสีฟ้า

เช้า รับประทานอาหารเช้า ณ ห้องอาหารภายในโรงแรม (มื้อที่ 6)

นำท่านสู่ **“หงหยาดั่ง”** คอมเพล็กซ์ในรูปแบบทรงอาคารโบราณขนาดใหญ่ ภายในมีร้านค้า ร้านอาหาร ร้านขายสินค้าที่ระลึก ฯลฯ ที่นี่ถือเป็นจุดนัดพบพักผ่อนของชาวเมือง และจุดชมวิวชั้นดี อีกทั้งยังเป็นจุดถ่ายรูปที่สำคัญของนักท่องเที่ยวอีกด้วย



จากนั้นนำท่าน **ช้อปปิ้งสินค้าพื้นเมือง** มีสินค้าพื้นเมืองฉงชิ่ง อาทิเช่น ขนม ของกิน ของใช้
จากนั้นนำท่านช้อปปิ้ง **ถนนคนเดินเจียฟางเปย** ศูนย์กลางทางการค้าขนาดใหญ่ใจกลางเมืองฉงชิ่ง
เป็นแหล่งช้อปปิ้งสินค้าแบรนด์เนม มีค้าหลากหลายทั้งของที่ระลึกและของกินมากมาย



กลางวัน **รับประทานอาหารกลางวัน ณ ภัตตาคาร (มื้อที่ 7)**

บ่าย **สมควรแก่เวลาอำลานครฉงชิ่ง** นำท่านเดินทางสู่**มหานครเฉิงตู** โดยรถไฟความเร็วสูง ใช้เวลา
ประมาณ 1.5 ชั่วโมง

หมายเหตุ

- รถไฟอาจจะมีการเปลี่ยนขบวนเวลา ขอสงวนสิทธิ์จัดขบวนและเวลาตามความเหมาะสม
- การขึ้นรถไฟลูกค้าต้องลากกระเป๋าด้วยตัวเอง เพื่อความรวดเร็วในการขึ้นหรือลงรถไฟ สัมภาระและกระเป๋าเดินทางของท่าน ควรจัดให้เรียบร้อยและไม่ควรใช้กระเป๋าที่มีขนาดใหญ่จนเกินไป (รถไฟจะจอด 2-6 นาที ต่อสถานี)



จากนั้นนำท่านเดินทางสู่ **เมืองตูเจียงเยียน** อยู่ในมณฑลเสฉวน เมืองขนาดกลาง ๆ กำลังนำเที่ยวและนำค้นหา โดยเฉพาะอย่างยิ่งได้ชื่อว่าเป็นเมืองที่มีการจัดการกับ "น้ำ" ได้อย่างมีประสิทธิภาพ อีกทั้งยังดีที่สุดในเมืองหนึ่งของจีน สามารถแก้ปัญหาหน้าท่วมเมืองจนกลายมาเป็น "แดนสวรรค์" ของชาวเมืองแทน เพราะมีเขื่อนตูเจียงเยียน ผู้ออกแบบก่อสร้างเขื่อนตูเจียงเยียน คือ ท่านหลี่ปิง ผู้ปกครองมณฑลเสฉวนขณะนั้น



คำ รับประทานอาหารค่ำ ณ ภัตตาคาร **(มื้อที่ 8)**

นำท่านชมวิวที่**สะพานหนานเฉียว** ตั้งอยู่บนแม่น้ำหมิงเจียง เป็นสะพานสไตล์โบราณสร้างขึ้นในราชวงศ์ชิง (พ.ศ. 2421) ผู้พิพากษาของมณฑลได้ออกแบบและสร้างสะพานไม้ เดิมมีชื่อ ผู้จี้เฉียว บริเวณสะพานตกแต่งประดับประดาอย่างสวยงามด้วยแสงไฟนีออน ชมการแสดงน้ำตาสีฟ้าในแม่น้ำเป็นสีฟ้าสวยงามอย่างยิ่ง

กรณีที่เกิดการแสดงน้ำตาสีฟ้าเนื่องจากสภาพอากาศ หรือเหตุอื่นใด ขอสงวนสิทธิ์ในการคืนเงินค่าเข้าชมแก่คณะ เนื่องจากการแสดงไม่มีค่าเข้าชม



ที่พัก **ZHONG YAN INT HOTEL** หรือระดับเทียบเท่า 4 ดาว

วันที่ 4 **ตูเจียงเยียน-สี่ดรุณี-อุทยานสี่ดรุณีหุบเขาชวงเฉียวโกว (รวมรถอุทยาน)-ตูเจียงเยียน**

เช้า **รับประทานอาหารเช้า ณ ห้องอาหารภายในโรงแรม (มื้อที่ 9)**

นำท่านเดินทางสู่ **ภูเขาสี่ดรุณี (四姑娘山)** ตั้งอยู่ในเขตปกครองตนเองอาปั๋ามณฑลเสฉวน ประเทศจีน ประกอบด้วยยอดเขา 4 ลูก เรียงตัวกันบนพื้นที่ราบสูง ยอดเขาที่สูงที่สุดคือ ต้ากู่เหนียงซาน (大姑娘山) มีความสูงจากระดับน้ำทะเล 6,250 เมตร รองลงมาคือ เออร์กู่เหนียงซาน (二姑娘山) มีความสูง 5,664 เมตร ซานกู่เหนียงซาน (三姑娘山) มีความสูง 5,454 เมตร และ ซื่อกู่เหนียงซาน (四姑娘山) มีความสูง 5,355 เมตร ภูเขาสี่ดรุณีได้รับฉายาว่า “ภูเขาแอลป์ในแผ่นดินจีน” เนื่องจากมีลักษณะคล้ายเทือกเขาแอลป์ในยุโรป ยอดเขาสูงชัน ปกคลุมไปด้วยหิมะ ชาวโพลนตลอดปี บรรยากาศโดยรอบสวยงาม อุดมสมบูรณ์ไปด้วยป่าไม้และสัตว์ป่า จึงเป็นสถานที่ท่องเที่ยวยอดนิยมของนักท่องเที่ยวทั้งชาวจีนและชาวต่างชาติ **(ใช้เวลา 3.5 ชั่วโมง)**



กลางวัน **รับประทานอาหารกลางวัน ณ ภัตตาคาร (มื้อที่ 10)**

นำท่านท่องเที่ยว **หุบเขาชวงเฉียวโกว (รวมรถอุทยาน)** ซึ่งเป็นจุดชมวิวยอดเขาสี่ดรุณี อีกหนึ่ง

จุดที่ได้รับความนิยม เพราะการเดินทางสะดวกมีรถอุทยานนำเที่ยวและจอดให้ถ่ายรูปตามจุดไฮไลท์ต่างๆของเส้นทางนี้ ให้ท่านได้สัมผัสอากาศหนาวๆ ล้ำธารน้ำใสทุ่งหญ้าและมองดูเทือกเขาที่มีหิมะปกคลุมไกลสุดลูกหูลูกตา ช่างเป็นภาพที่สวยงามคุ้มค่าแก่การมาเยือนครั้งหนึ่งในชีวิต



ค่า รับประทานอาหารค่ำ ณ ภัตตาคาร (มื้อที่ 11)

ที่พัก **RIGHWAY XIYUE HOTEL** หรือระดับเทียบเท่า 4 ดาว

วันที่ 5 จตุรัสหย่างเทียนวู่+รูปปั้นแพนด้าเซลฟี่-เจินตู-วัดต้าฉือ—ถนนคนเดินซุนซีถู่-ตึก IFS แพนด้ายักษ์+POP MART-ถนนไท่กู่หลี่-สนามบินเฉิงตู

เช้า รับประทานอาหารเช้า ณ ห้องอาหารภายในโรงแรม (มื้อที่ 12)

สมควรแก่เวลานำท่านเดินทางกลับเข้าสู่ **มหานครเฉิงตู (ใช้เวลาประมาณ 1.5 ชั่วโมง)**

จากนั้นนำท่านเที่ยวชม **จตุรัสหย่างเทียนวู่** นำท่านถ่ายกับรูปปั้นผลงานศิลปะ รูปแพนด้าถ่ายเซลฟี่ที่ตั้งอยู่กลางจตุรัสสุดน่ารัก ซึ่งออกแบบโดยนักออกแบบชื่อดัง Florentijn Hofman หมิปั้นแพนด้าตัวนี้มีความยาว 26 เมตร กว้าง 11 เมตร สูง 12 เมตรและหนัก 130 ตัน อยู่ในท่านอนหงายอยู่บนพื้น เท้ายกขึ้นจับไม้เซลฟี่สีชมพู เล่นถ่ายเซลฟี่อย่างสบายอารมณ์ น่ารักน่าเอ็นดูมาก นักออกแบบ Hofman แนะนำว่าผลงานแพนด้ายักษ์โทรศัพท์มือถือชิ้นนี้เพื่อถ่ายเซลฟี่ที่มีความสนุกมากด้วยท่าทางสบายๆ ผ่อนคลายและมีความสุข และเป็นการแสดงออกด้วยภาษาทางศิลปะแบบหนึ่ง ที่สะท้อนชีวิตในท้องถิ่น มอบความรู้สึกสนิทสนมและมีความสุขกับผู้ชมทุกท่าน

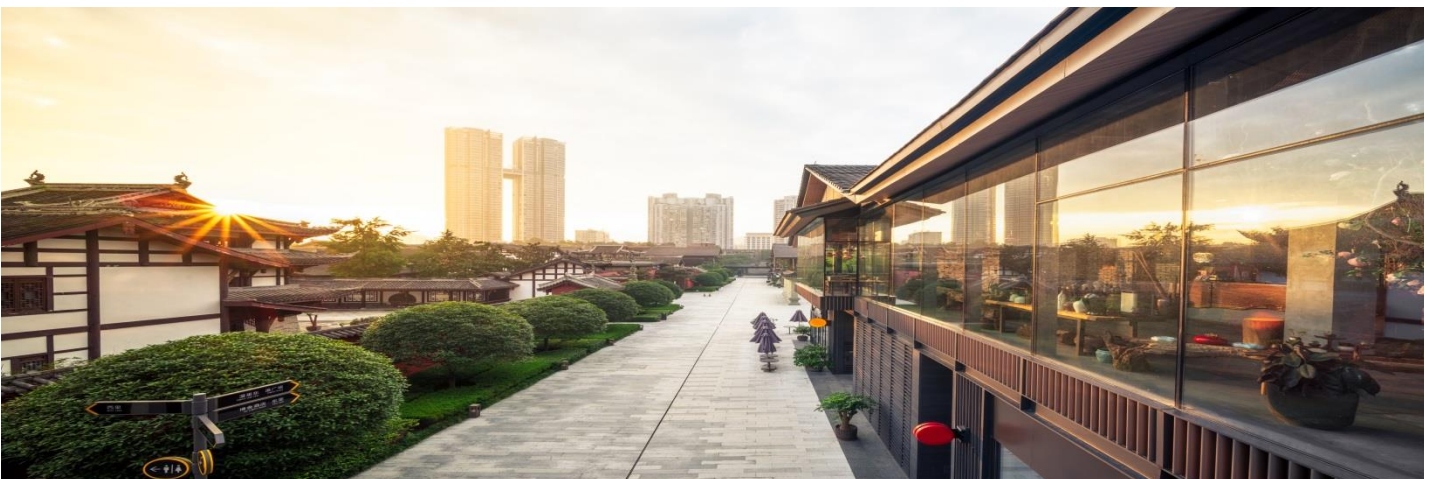


จากนั้นนำท่านสักการะ **วัดต้าซือ หรือวัดต้าฉือ(วัดมหาเมตตา)** ซึ่งอยู่บริเวณติดกันกับถนนไท่กู่หลี่ ซึ่งวัดเก่าแก่แห่งนี้แต่เดิมพระถังซำจั๋งเคยจำพรรษาก่อนเดินทางไปชมพูทวีป ตั้งอยู่ใจกลางนครเฉิงตู มณฑลเสฉวน วัดนี้มักเป็นที่ประกอบพิธีของสถานกงสุลและเป็นที่รวมตัวของคนไทยในนครเฉิงตู



กลางวัน รับประทานอาหารกลางวัน ณ ภัตตาคาร **(มือที่ 13) เมนูพิเศษ ! สุกี้เสฉวน**

นำท่านเที่ยวชม **ถนนไท่กู่หลี่** ซอปปิงคอมเพล็กซ์ ร้านอาหาร ห้างสรรพสินค้าใต้ดิน โรงภาพยนตร์ จัตุรัส และโรงแรมหรูอย่าง The Temple House ใครชอบสไตล์จีนโมเดิร์น



GO1CKG-FD002 ฉงชิ่ง จินฝอชาน อุ้หลง เฉิงตู สี่ตวรรษี่ 6D4N (FD)

จากนั้นนำท่านช้อปปิ้ง **ถนนคนเดินชุนซีลุ่** (Chunxi Road Pedestrian Street) หรือ Walking Street ของเสฉวน เป็นย่านช้อปปิ้งทันสมัยชื่อดังที่นี่ เทียบกับสยามสแควร์เมืองไทยเลยทีเดียว เป็นถนนขนาดใหญ่ และเป็นถนนปิดที่ไม่ให้รถวิ่งผ่านเข้าไปได้ ภายในสองฝากฝั่งของถนนมีแต่ร้านค้าขายสินค้ามากมาย ตั้งแต่ร้านแบรนด์เนมชื่อดัง สินค้าแบรนด์จีน มีสินค้ามากมายให้เลือกซื้อ อาทิ เสื้อผ้า รองเท้า เครื่องสำอาง เครื่องดื่ม อาหารการกิน รวมถึงยังมีห้างสรรพสินค้าขนาดใหญ่ชื่อดัง ให้เหล่านักช้อปปิ้งได้เดินเลือกซื้อสินค้าตามใจชอบกันอย่างเพลิดเพลิน



นำท่านชมจุดเช็คอินที่ **หมีแพนด้ายักษ์ป็นติก (IFS BUILDING)** เป็นแพนด้าที่อ้วนน่ารักกำลังป่ายป็นติก เป็นประติมากรรมแพนด้ายักษ์แขวนอยู่บนอาคาร IFS ในใจกลางเมืองเฉิง พิเศษสำหรับท่านใดที่ชื่นชอบสินค้า **Art Toys** นำท่านช้อปปิ้ง ณ ร้าน **POP MART** ให้ท่านได้เลือกชมเลือกซื้อสินค้าได้อย่างจุใจ

คำ อธิระอาหารค่ำ เพื่อให้ท่านได้ช้อปปิ้งอย่างเต็มอิ่ม

20.00 น. สมควรแก่เวลานำท่านเดินทางสู่ **สนามบินเฉิงตู**

วันที่ 6 สนามบินเฉิงตู-(FD563:02.50-05.00) – กรุงเทพฯ

02.50 น. เดินทางกลับกรุงเทพฯ โดยสายการบิน **Air Asia** เที่ยวบินที่ **FD563**

05.00 น. เดินทางกลับถึง **สนามบินดอนเมือง** โดยสวัสดิภาพ พร้อมความประทับใจในการเดินทาง

อัตราค่าบริการและเงื่อนไขรายการท่องเที่ยว

กำหนดวันเดินทาง	ผู้ใหญ่/เด็ก พัก 2-3 ท่าน ท่านละ	พักเดี่ยว เพิ่มท่านละ	จอยแลนด์ ท่านละ
21-26 พ.ย.67	24,900.-	5,500.-	19,900
03- 08 ธ.ค.67	24,900.-	5,500.-	20,900
05-10 ธ.ค.67	24,900.-	5,500.-	19,900
10-15 ธ.ค.67	24,900.-	5,500.-	19,900
16-21 ม.ค.68	24,900.-	5,500.-	20,900
11-16 ก.พ.68	24,900.-	5,500.-	19,900
20-25 ก.พ.68	24,900.-	5,500.-	19,900

ราคาทัวร์ข้างต้นยังไม่รวมค่าทิปมัคคุเทศน์ท้องถิ่นและคนขับรถ 2,000 บาท/ท่าน/ทริป
 โปรแกรมอาจจะมีการปรับเปลี่ยนตามความเหมาะสมของสภาพอากาศและฤดูกาล
รายการนี้เป็นทัวร์ราคาพิเศษไม่มีราคาเด็ก

อัตราค่าบริการรวม

- ค่าตัวโดยสารเครื่องบินไป-กลับ ชั้นประหยัดพร้อมค่าภาษีสนามบินทุกแห่งตามรายการทัวร์ข้างต้น
- ค่าที่พักห้องละ 2-3 ท่าน ตามโรงแรมที่ระบุไว้ในรายการ หรือ ระดับเทียบเท่า
 - กรณีห้อง TWIN BED (เตียงเดี่ยว 2 เตียง) ซึ่งโรงแรมไม่มีหรือเต็ม ทางบริษัทขอปรับเป็นห้อง DOUBLE BED แทนโดยมีต้องแจ้งให้ทราบล่วงหน้า
 - หากต้องการห้องพักแบบ DOUBLE BED ซึ่งโรงแรมไม่มีหรือเต็ม ทางบริษัทขอปรับเป็นห้อง TWIN BED แทนโดยมีต้องแจ้งให้ทราบล่วงหน้า เช่นกัน
 - กรณีพักแบบ TRIPLE ROOM 3 ท่าน 1 ห้อง ท่านที่ 3 อาจเป็นเสริมเตียง หรือ SOFA BED หรือ เสริมฟูกที่นอน ทั้งนี้ขึ้นอยู่กับรูปแบบการจัดห้องพักของโรงแรมนั้นๆ
- ค่าอาหาร ค่าเข้าชม และ ค่ายานพาหนะทุกชนิด ตามที่ระบุไว้ในรายการทัวร์ข้างต้น
- เจ้าหน้าที่บริษัท ฯ คอยอำนวยความสะดวกทุกท่านตลอดการเดินทาง

5. ค่าน้ำหนักกระเป๋าเดินทางตามสายการบินกำหนด 20 กิโลกรัม / ท่าน / ใบ
6. ค่าประกันวินาศภัยเครื่องบินตามเงื่อนไขของแต่ละสายการบิน
7. ค่าประกันอุบัติเหตุวงเงิน 1,000,000 บาท (เงื่อนไขตามกรมธรรม์)เงื่อนไขประกันการเดินทาง ค่าประกันอุบัติเหตุและค่ารักษาพยาบาลคุ้มครองเฉพาะกรณีที่ได้รับอุบัติเหตุระหว่างการเดินทางไม่คุ้มครองถึงการสูญเสียทรัพย์สินส่วนตัวและไม่คุ้มครองโรคประจำตัวของผู้เดินทางและคุ้มครองเฉพาะผู้เดินทางไปกลับพร้อมกรุ๊ปเท่านั้น

อัตราค่าบริการไม่รวม

1. หนังสือเดินทางไทย และเอกสารต่างตัว (ทางรัฐบาลจีนประกาศยกเลิกวีซ่าให้กับคนไทย ผู้ที่ประสงค์จะพำนักระยะสั้นใน ประเทศจีนในรอบ 6 เดือน ไม่เกิน 90 วัน **ถ้ากรณีทางรัฐบาลจีนประกาศให้กลับมาใช้วีซ่า ผู้เดินทางจะต้องเสียค่าใช้จ่ายเพิ่มในการขอวีซ่าตามที่ สถานทูตกำหนด)
2. ค่าธรรมเนียมเอกสารเข้าเมืองเดินทางเข้าประเทศจีนสำหรับผู้ถือพาสปอร์ตต่างประเทศ
3. ค่าน้ำหนักกระเป๋าเดินทางในกรณีที่เกินกว่าสายการบินกำหนด
4. ค่าใช้จ่ายส่วนตัวนอกเหนือจากรายการ เช่น ค่าเครื่องดื่ม, ค่าอาหารที่สั่งเพิ่มเอง, ค่าโทรศัพท์, ค่าซักรีด ฯลฯ
***สำหรับท่านที่รับประทานอาหารพิเศษ อาหารเจ หรือไม่ทานเนื้อสัตว์ ไม่ทานหมู ไม่ทานไก่ และมีความจำเป็นให้ทางบริษัทจัดเตรียมอาหารไว้ให้ท่านเป็นพิเศษนอกเหนือจากที่กรุ๊ปจัดไว้ในรายการ ขอสงวนสิทธิ์ในการเรียกเก็บค่าใช้จ่ายเพิ่มเติมตามจริงหน้างาน**
5. ค่าภาษีน้ำมัน ที่สายการบินเรียกเก็บเพิ่มหลังจากทางบริษัทฯ ได้ออกตั๋วเครื่องบิน
6. ค่าทิปมัคคุเทศก์ท้องถิ่นและคนขับรถ รวม 2,000 บาท/ท่าน/ทริป (เด็กชำระทิปเท่ากับผู้ใหญ่) ชำระที่สนามบิน
7. ภาษีมูลค่าเพิ่ม 7% และหัก ณ ที่จ่าย 3%

เงื่อนไขการให้บริการ

1. การเดินทางในแต่ละครั้งจะต้องมีผู้โดยสารจำนวน 15 ท่านขึ้นไป ถ้าผู้โดยสารไม่ครบจำนวนดังกล่าว ทางบริษัทฯ ขอสงวนสิทธิ์ในการเปลี่ยนแปลงราคาหรือยกเลิกการเดินทาง
2. เที่ยวบินที่ระบุในโปรแกรมอาจมีการเปลี่ยนแปลง หากท่านที่ต้องการออกบัตรโดยสารภายในประเทศ (กรณีลูกค้าอยู่ต่างจังหวัด) ต้องติดต่อเจ้าหน้าที่บริษัทฯ ก่อนออกบัตรโดยสารทุกครั้ง เพื่อยืนยันเที่ยวบินของโปรแกรมที่ถูกต้อง กรณีออกบัตรโดยสารภายในประเทศโดยไม่ได้รับการยืนยันจากทางบริษัทฯ และ

ไม่สอดคล้องกับเที่ยวบินของโปรแกรม ทางบริษัทฯ ขอสงวนสิทธิ์ไม่รับผิดชอบค่าใช้จ่ายที่อาจเกิดเพิ่มขึ้นได้

3. หากในขณะของท่านมีผู้ต้องการดูแลพิเศษ นั่งรถเข็น (Wheelchair), เด็ก, ผู้สูงอายุ, มีโรคประจำตัวหรือไม่สะดวกใน การเดินทางท่องเที่ยวในระยะเวลาเกินกว่า 4-5 ชั่วโมงติดต่อกัน ท่านและครอบครัว ต้องให้การดูแลสมาชิกภายในครอบครัวของท่านเอง เนื่องจากการเดินทางเป็นหมู่คณะ หัวหน้าทัวร์มีความจำเป็นต้องดูแลคณะทัวร์ทั้งหมด
4. การชำระค่าบริการ
 - 4.1 **กรุณาชำระมัดจำ ท่านละ 15,000 บาท พร้อมส่งหน้าพาสปอร์ตสำหรับเตรียมเอกสารเข้าประเทศ**
 - 4.2 กรุณาชำระค่าทัวร์เต็มจำนวน ในกรณีที่ค่าทัวร์ราคาต่ำกว่า 10,000 บาท
 - 4.3 กรุณาชำระค่าทัวร์ส่วนที่เหลือ 30 วันก่อนออกเดินทาง **45 วันก่อนเดินทางสำหรับช่วงสงกรานต์และปีใหม่**
 - 4.4 กรณีวันเดินทางน้อยกว่า 21 วัน หรือราคาทัวร์โปรโมชัน ต้องชำระค่าทัวร์เต็มจำนวนเท่านั้น
5. กรณีผู้เดินทางที่ต้องการความช่วยเหลือเป็นพิเศษ เช่น การขอใช้วีลแชร์ที่สนามบิน กรุณาแจ้งบริษัทฯ อย่างน้อย 7 วันก่อนการเดินทาง หรือเริ่มตั้งแต่ท่านจองทัวร์ มิฉะนั้นทางบริษัทฯ ไม่สามารถจัดการได้ล่วงหน้า ทางบริษัทฯ ขอสงวนสิทธิ์ในการเรียกเก็บค่าใช้จ่ายตามจริงที่เกิดขึ้นกับผู้เดินทาง (ถ้ามี)
6. กรณีใช้หนังสือเดินทางราชการ (เล่มน้ำเงิน) เดินทางเพื่อการท่องเที่ยวกับคณะทัวร์ หากท่านถูกปฏิเสธในการเข้า – ออกประเทศใด ๆ ก็ตาม ทางบริษัทฯ ขอสงวนสิทธิ์ไม่คืนค่าทัวร์และรับผิดชอบใด ๆ ทั้งสิ้น

เงื่อนไขการยกเลิก

****กรณีการขอยกเลิกการเดินทาง หรือเลื่อนการเดินทาง นักท่องเที่ยวหรือตัวแทนจำหน่าย(ผู้มีชื่อในเอกสารการจอง) จะต้องแฟกซ์ อีเมลล์ หรือ มาเซ็นเอกสารการยกเลิกที่บริษัท อย่างเป็นทางการใดอย่างหนึ่ง เพื่อเป็นการแจ้งยกเลิกกับทางบริษัทอย่างเป็นทางการเป็นลายลักษณ์อักษร (ทางบริษัทไม่ขอรับยกเลิกการจอง ผ่านทางโทรศัพท์ไม่ว่ากรณีใดๆ)**

****กรณีนักท่องเที่ยวหรือตัวแทนจำหน่าย ต้องการขอรับเงินค่าบริการคืน นักท่องเที่ยวหรือตัวแทนจำหน่าย (ผู้มีชื่อในเอกสารการจอง) จะต้องแฟกซ์ อีเมลล์ หรือ มาเซ็นเอกสารการขอรับเงินคืนที่บริษัท อย่างเป็นทางการใดอย่างหนึ่ง เพื่อทำเรื่องขอรับเงินค่าบริการคืน โดยแนบหนังสือมอบอำนาจพร้อมหลักฐานประกอบการมอบอำนาจ หลักฐานการชำระเงินค่าบริการต่างๆ และหน้าสมุดบัญชีธนาคารที่ต้องการให้นำเงินเข้าให้ครบถ้วน โดยมีเงื่อนไขการคืนเงินค่าบริการ ตาม “ประกาศคณะกรรมการธุรกิจนำเที่ยวและมัคคุเทศก์ เรื่อง หลักเกณฑ์เกี่ยวกับการกำหนดอัตราการจ่ายเงินค่าบริการคืนให้แก่นักท่องเที่ยว พ.ศ. 2563” ดังนี้**

1. ยกเลิก ไม่น้อยกว่า 30 วันก่อนการเดินทาง (ไม่นับวันเดินทาง) คืนเงินค่าทัวร์เต็มจำนวน ยกเว้นค่าใช้จ่ายที่เกิดขึ้นจริงเพื่อการเตรียมการนำเที่ยว ทั้งหมด เช่น ค่ามัดจำตัวเครื่อง ค่าบริการแลนด์ต่างประเทศ เป็นต้น”

2. ยกเลิก ไม่น้อยกว่า 15-29 วันก่อนเดินทาง (ไม่นับวันเดินทาง) คืนเงินร้อยละ 50 ของค่าทัวร์ทั้งหมด ยกเว้น ค่าใช้จ่ายที่เกิดขึ้นจริงเพื่อการเตรียมการนำเที่ยว ทั้งหมด เช่น ค่ามัดจำตัวเครื่อง ค่าบริการแลนด์ ต่างประเทศ เป็นต้น”

3. ยกเลิก น้อยกว่า 15 วันก่อนการเดินทาง ทางบริษัทฯ ขอสงวนสิทธิ์ ไม่คืนเงินค่าทัวร์ทั้งหมด

** การจ่ายเงินคืนแก่นักท่องเที่ยวตามข้อกำหนดด้านบน ซึ่งมีการหักเงินในบางส่วนนั้น เนื่องจากทาง บริษัทมีค่าใช้จ่ายที่ได้จ่ายจริงเพื่อการเตรียมการจดนำเที่ยวไปแล้ว เช่น การมัดจำที่นั่งบัตรโดยสาร เครื่องบิน การจองที่พัก และ ค่าใช้จ่ายที่จำเป็นอื่นๆ เป็นต้น **

4. การยกเลิกเดินทางกับกรุ๊ปที่ออกเดินทางช่วงเทศกาลวันหยุด เช่น ปีใหม่, สงกรานต์ เป็นต้น บางสายการบินมีการกำหนดมัดจำที่นั่งกับสายการบินและค่ามัดจำที่พัก รวมถึงเที่ยวบินพิเศษ เช่น CHARTER FLIGHT จะไม่มีการคืนเงินมัดจำ หรือ ค่าทัวร์ทั้งหมดที่ชำระแล้ว ไม่ว่าจะยกเลิกด้วยกรณีใดๆ

***ในกรณี มีเหตุให้ต้องยกเลิกการเดินทางที่บริษัทได้โฆษณาไว้ ซึ่งมีใช้ความผิดของบริษัทเอง ทาง บริษัทยินดีคืนเงินค่าบริการตามที่ลูกค้าได้ชำระมาแล้ว เต็มจำนวน โดยต้องมีระยะเวลาไม่น้อยกว่า 30 วัน ก่อนการเดินทาง โปรดอ่านข้อความให้ถี่ถ้วนก่อนการจองทัวร์ทุกครั้ง เพื่อประโยชน์แก่ตัวท่านเอง

5. กรณีที่กองตรวจคนเข้าเมืองทั้งกรุงเทพฯ และในต่างประเทศ ปฏิเสธมิให้เดินทางออก หรือ เข้าประเทศที่ระบุไว้ในรายการเดินทาง บริษัทฯ ขอสงวนสิทธิ์ที่จะไม่คืนค่าทัวร์ไม่ว่ากรณีใดๆ ทั้งสิ้น

** สำคัญ !! บริษัททำธุรกิจเพื่อการท่องเที่ยวเท่านั้น ไม่สนับสนุนให้ลูกค้าเดินทางเข้าประเทศโดยผิดกฎหมายและในขั้นตอนการผ่านการตรวจคนเข้าเมือง ทั้งไทยและจีน ขึ้นอยู่กับการพิจารณาของเจ้าหน้าที่เท่านั้น ลูกค้าทุกท่านต้องผ่านการตรวจคนเข้าเมืองด้วยตัวของท่านเอง ทางบริษัทฯ ไม่สามารถให้ความช่วยเหลือใดๆได้ทั้งสิ้น **

6. เมื่อท่านออกเดินทางไปกับคณะแล้ว ถ้าท่านงดการใช้บริการรายการใดรายการหนึ่ง หรือไม่เดินทางพร้อมคณะถือว่าท่านสละสิทธิ์ ไม่อาจเรียกร้องค่าบริการและเงินมัดจำคืน ไม่ว่าจะกรณีใดๆ ทั้งสิ้น

ข้อควรระวัง

โปรดตรวจสอบ PASSPORT : กรุณานำพาสปอร์ตติดตัวมาในวันเดินทาง พาสปอร์ตต้องมีอายุไม่ต่ำกว่า 6 เดือน หรือ 180 วัน ขึ้นไปก่อนการเดินทาง และต้องมีหน้ากระดาษอย่างต่ำ 6 หน้า

หมายเหตุ : สำหรับผู้เดินทางที่อายุไม่ถึง 18 ปี และไม่ได้เดินทางกับบิดา มารดา ต้องมีจดหมายยินยอมให้บุตร เดินทางไปต่างประเทศจากบิดาหรือมารดาแนบมาด้วย



สำคัญ โปรดอ่านเงื่อนไขที่ท่านควรรทราบ

✚ ข้อมูลสำคัญเกี่ยวกับสายการบิน

การจัดที่นั่งบนเครื่องบินจะเป็นไปตามที่สายการบินเป็นผู้กำหนด โดยจะเป็นการรันตามระบบ ไม่สามารถเลือกที่นั่งและที่นั่งอาจจะไม่ได้ติดกัน ซึ่งทางบริษัทไม่สามารถเข้าไปจัดการได้แต่อย่างใด



✚ ข้อมูลสำคัญเกี่ยวกับโรงแรมที่พัก

ห้องพักโรงแรมอาจแตกต่างกัน จึงทำให้ห้องพักแบบห้องเดี่ยว (Single) ห้องพิกคู่ (Twin / Double) และห้องพัก แบบ 3 ท่าน (Triple) อาจจะไม่ได้อยู่ในตึกเดียวกัน หรือชั้นเดียวกัน



✚ เงื่อนไข และข้อควรทราบอื่นๆ ที่ท่านควรรทราบ

รายการทัวร์สามารถสลับ สับเปลี่ยน หรืองด ตามสภาพอากาศและความเหมาะสม โดยคำนึงถึงความปลอดภัยของผู้เดินทางเป็นหลัก โดยไม่ต้องแจ้งให้ทราบล่วงหน้า



หากทำการชำระเงินแล้ว



ทางบริษัทขอสงวนสิทธิ์ในการถือว่าท่านยอมรับเงื่อนไข ดังกล่าวแล้ว ทางบริษัทถือว่าจะไม่มีการฟ้องร้องใดๆ เนื่องจากท่านได้ยอมรับเงื่อนไขในการให้บริการแล้ว