

PK191

# เบตง-ปีนัง

4 วัน 3 คืน

เริ่มต้น **11,990.-**

- ชมทะเลหมอกอัยเยอร์เวง
- ชมอุโมงค์ปิยะมิตร
- ชมสวนดอกไม้เมืองหนาว
- ทานไก่เบตง บ่อปลานิลน้ำไหล
- ปีนังฮิลล์
- สตรีทอาร์ท
- บ้านเปอรานากัน
- หมู่บ้านประมง





# หาดใหญ่ เบตง ปันง

## 4 วัน 3 คืน

**วันแรก** สนามบินหาดใหญ่ – ศาลเจ้าแม่ลิ้มกอเหนี่ยว – วัดช้างให้ – มัสยิดกลาง – วังยะหริ่ง – สะพานฮาลาบาลา – อุโมงค์เบตงมงคลฤทธิ์ – หอนาฬิกา – ตู้ไปรษณีย์เบตง (-/เที่ยง/เย็น)

เวลา 08.45 น. ถึงสนามบินหาดใหญ่ รับสัมภาระ นั่งรถตู้ วิไอพี ออกเดินทางไปยัง ศาลเจ้าแม่ลิ้มกอเหนี่ยว เป็นศาลเจ้าที่มีความศักดิ์สิทธิ์ ดู่เมืองปัตตานี มาแต่โบราณ ให้ท่านได้ขอพร เรื่องสุขภาพ และความก้าวหน้า หน้าที่ การงาน การค้าขาย เริ่มจากการไหว้ทวดตาฟ้าดิน องค์เทพต่าง ๆ โดยจะมีเจ้าหน้าที่ของศาลเจ้าคอยให้คำแนะนำ



ขอพรหลวงปู่ทวดวัดช้างให้ เกจิ อาจารย์รุ่นแรกของเมืองไทย



**มัสยิดกลาง** ได้รับการขนานนามอีกชื่อหนึ่งเปรียบเป็น “ทัชมาฮาลเมืองไทย” เพราะความวิจิตรอลังการของการก่อสร้างใช้ต้นแบบทัชมาฮาลของประเทศอินเดียผสมวิหารแบบตะวันตก



จากนั้น ออกเดินทาง ชม **วังยะหริ่ง** ซึ่งสร้างโดยพระยาพิพิธเสนา มาตยาธิปดี  
ตรีสุรสงคราม ใน ปี พ.ศ. 2438 ในสมัยรัชกาลที่ 5 ซึ่งยังมีความงดงามถึงปัจจุบัน  
โดยจะมีทิวทัศน์เจ้าของวัง คอยให้รายละเอียดความเป็นมาอย่างน่าประทับใจ



รับประทานอาหารเที่ยง ณ **ร้านพื้อม เมฆูเต็ด ข้าวผัดปู ต้มยำกุ้งแม่น้ำ**



จากนั้นออกเดินทางยาวเข้าเบตง **แวะถ่ายภาพสวย ๆ กับ ทุ่งน้ำแสนสวยบนสะพาน  
ฮาลาบาลา** ให้หายเหนื่อยจากการเดินทางยาว



จากนั้น ออกเดินทางต่ออีกหน่อย **ถึงตัวเมืองเบตง** นำท่านเข้าพัก  
**โรงแรมแกรนด์แมนดาริน** ใจกลางเมืองเบตง  
รับประทานอาหารค่ำ **ครัวคุณชาย** ร้านที่สมเด็จพระเทพฯ ทรงโปรด เมนู **ไก่เบตง**





หลังอาหารนำท่านชมแสง สี สวยงามของอุโมงค์เบตงมงคลฤทธิ์ ที่เจาะภูเขาที่อยู่กลางเมืองเพื่อลดระยะทางสัญจรในตัวเมืองเบตง



ต่อด้วยนำท่านถ่ายภาพกับ **ทوناฬิกา ตุ้ไปรษณีย์เบตง** จากนั้นนำท่านพักผ่อน **โรงแรมแกรนด์แมนดาริน** เพื่อเติมพลังสำหรับทัวร์ในวันรุ่งขึ้น



วันที่สอง ทะเลหมอกอัยเยอร์เวง - บ่อน้ำพุร้อน - สะพานเตปูซู -  
สวนหมื่นบุบผา - อุโมงค์ปิยะมิตร - ต้นไม้ยักษ์ พันปี - เจาก๊วย กม.4  
สนามบินเบตง - พิพิธภัณฑ์เบตง - สนามกีฬาากลางหุบเขา -  
สตรีทอาร์ท (เช้า/เที่ยง/เย็น)

รุ่งเช้า 04.00 น. นำท่านไปเดิน **สกายวอล์คชมทะเลหมอกอัยเยอร์เวง** ที่สวยที่สุดให้ท่านได้อึ้งใจ





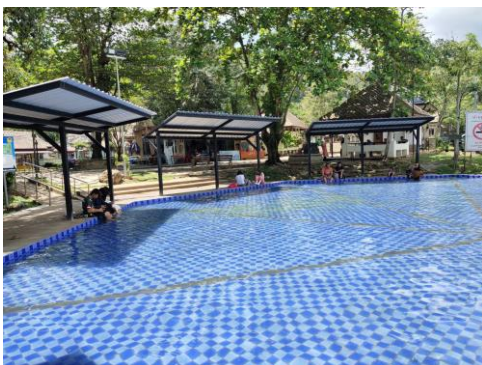
จากนั้นไปทานอาหารเข้าร้านท้องถิ่น ส่งเสริมรายได้ชุมชน ข้าวฮางุดู ซากาแฟ ปาท่องโก๋ ขนมท้องถิ่น



หลังอาหาร จากนั้นแวะไปชมสะพานแขวน เป็นสะพานแขวนที่ใช้ในการสัญจรของชาวบ้านท้องถิ่นซึ่งด้วยลวดสลิงแสดงให้เห็นถึงภูมิปัญญาคนสมัยก่อน ปูด้วยไม้ระแนงข้ามแม่น้ำปัตตานียาวกว่า 100 เมตร



จากนั้น ไปผ่อนคลายด้วยแช่เท้าในน้ำพุร้อน ให้สบายตัว

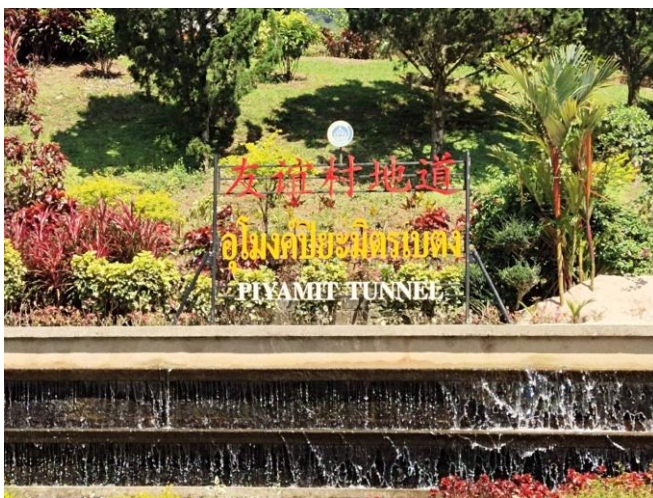




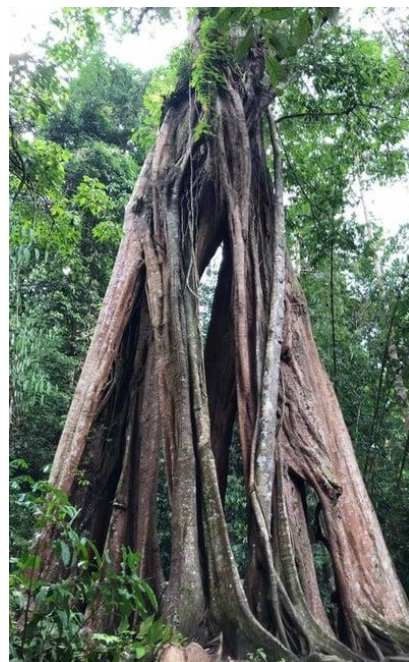
แล้วเดินทางไปชม ถ่ายภาพสวย ๆ ในสวนหมื่นบุปผา สวนดอกไม้เมืองหนาวในหุบเขา  
โครงการในพระราชดำริ ของสมเด็จพระเทพฯ



หลังจากนั้น ชมความทึ่งของกองกำลังพรรคคอมมิวนิสต์มาลาया ที่เจาะอุโมงค์ในภูเขาเพื่อ  
ใช้ในการหลบภัย มีความยาวถึง 1 กม. โดยประมาณ เรียกชื่อว่า **อุโมงค์ปิยะมิตร**



**ต้นไม้ยักษ์ พันปี** ที่มีคุณค่าต่อชุมชน หากใครมาเที่ยวที่อำเภอบ้านไร่ ต้องไม่พลาดแวะมา  
ที่ชุมชนบ้านสะน้า ชุมชนชาวลาวครึ่งโบราณที่อพยพย้ายถิ่นฐานมาตั้งรกรากกันอยู่ที่นี่





เจาก้วย กม.4 เจาก้วยตำรับโบราณนานกว่า 100 ปี



เที่ยง รับประทานอาหาร เมนูปลาที่สมเด็จพระเทพทรง แนะนำ ชลูปลาณิล ณ  
ร้านอาหารบ่อปลาณิลสายน้ำไหล



จากนั้นนำท่านชม **สนามบินเบตง** ที่ตกแต่งด้วยไม้ไผ่ ผลิตภัณฑ์ท้องถิ่น สวยเก๋ไก๋ ให้ท่าน  
ได้ถ่ายภาพ



จากนั้นเดินทางเข้าตัวเมืองชม **พิพิธภัณฑ์เบตง** เรียนรู้ความเป็นมาของเมืองในหมอกแห่ง  
นี้ ชม **สนามกีฬากลางหุบเขา** ที่เป็นศูนย์กลางคนท้องถิ่นกำลังกาย





ต่อด้วยสตรีทอาร์ท บอกเล่าถึงวิถีชีวิตคนเมืองในหมอก



จากนั้นนำท่านรับประทานอาหารค่ำ **ร้านตำเหียน** **ร้านเก่าแก่อั้งเติม** **สูตรอาหาร**  
**ต้นตำรับ** จากเมืองจีน **เมนู เต้าหยก** **ผัดผักน้ำ**



วันที่สาม **ติมชา** - **ด่าน ตม.ไทย-มาเลย์** - **ป้ายใต้สุดแดนสยาม** - **ปีนัง Duty Free**  
- **ปีนังฮิลล์** **นั่งรถราง** - **วัดเก็กลกสี** - **หมู่บ้านคนไทย** - **จอร์จทาวน์**  
/ **ดฤหาสน์ peranakan** (เช้า/เที่ยง/เย็น)

วันนี้ให้ท่านตื่นสายหน่อยแล้วไปทานอาหารเช้า **ติมชา** **ยอดฮิตของเบตง** **ร้านเก่าแก่อั้งเติม**



จากนั้นเดินทางข้ามด่านเบตง **เข้าสู่ปีนัง**  
เดินทางถึงปีนัง ให้ท่านได้ **ช้อปปิ้งวิวดีฟรี**





รับประทานอาหารกลางวัน

หลังอาหาร ออกเดินทางไปยังปีนังฮิลล์ นั่งรถรางชมธรรมชาติความสวยงามของเมืองปีนัง



เดินทางไปยัง วัดเก็กลกสี่ เป็นวัดจีนพุทธที่ใหญ่ที่สุดในเอเชียตะวันออกเฉียงใต้





จากนั้นเดินทางไปหมู่บ้าน ชาวสยาม หรือ โอริงเซียม เป็นชื่อเรียกกลุ่มชาวสยามที่มีเชื้อสายเดียวกับชาวไทยในประเทศไทย อาศัยอยู่ทั่วไปใน 4 รัฐทางเหนือของประเทศมาเลเซีย ได้แก่ รัฐกลันตัน, ตรังกานู, ไทรบุรี (เดดาห์) และปะลิสชาวสยามกลุ่มนี้เป็นชาวไทยถิ่นใต้ที่อาศัยอยู่พื้นที่แถบนี้มาช้านาน



สัมผัสเสน่ห์ของจอร์จทาวน์ เสน่ห์แห่งเมืองเก่าปีนัง



ดูทาสน์ pinang peranakan ในดาวน์ทาวน์เมือง จอร์จทาวน์



รับประทานอาหารเย็น ณ ร้านอาหาร

หลังอาหาร กลับเข้าสู่โรงแรมที่พัก **โรงแรมซิตีเทล ปีนัง** พักผ่อนตามอัธยาศัย

**วันที่สี่** หมู่บ้านชาวประมง Chew Jetty - วัดไชยมังคลาราม - วัดพม่า  
เกอนี่พลาซ่า- สนามบินปีนัง (เช้า/เที่ยง/-)

07.00 น. รับประทานอาหารเช้า ณ โรงแรมที่พัก





จากนั้นนำท่านไปเดินเล่นชิว ๆ ริมหทะเล ของเมืองปีนัง ถึงแม่ทะเลจะไม่สวยเหมือนบ้านเราก็คตาม แต่ยังมีอีกหนึ่งสถานที่ที่ไม่ไปไม่ได้แล้ว มีของกิน ของฝากมากมาย นั่นก็คือ หมู่บ้านชาวประมง Chew Jetty



เดินทางนำท่านไป วัดไชยมังคลาราม นับเป็นวัดไทยที่เก่าแก่ที่สุดในปีนังและ พระพุทธไสยาสน์ที่ยาวที่สุดในมาเลเซีย และขอพรเพื่อเสริมสิริมงคล





ต่อด้วย วัดพม่า ที่อยู่ตรงข้ามกับวัดไทย คือวัด วัดธรรมิการาม เป็นวัดพม่าเพียงวัดเดียวในปิ่นัง นับเป็นอีกวัดหนึ่งที่มีบรรยากาศสงบ ให้ความรู้สึกร่มเย็นจิตใจ





รับประทานอาหารเที่ยง ณ ร้านอาหาร Zheng Xian Ge Restaurant



ก่อนกลับให้ทุกท่านได้แวะช้อปปิ้ง ช้อของฝาก ที่ เกอเนี่ยพลาซ่า



17.00 น. มุ่งหน้าสู่สนามบินปีนัง เชิดอิน ฝากสัมภาระ สายการบินแอร์เอเชีย

18.55 น. เห็นฟ้าสู่สนามบินดอนเมือง FD 322

19.25 น. ถึงสนามบินดอนเมือง โดยสวัสดิภาพ พร้อมความประทับใจ

.....จบโปรแกรม.....

**อัตราค่าบริการ (1 ตุลาคม – 31 ธันวาคม 2567)**

ช่วงเทศกาลเพิ่มท่านละ 900 บาท

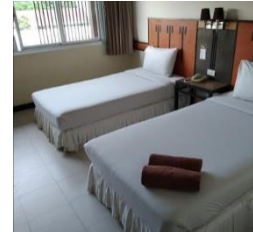
โรงแรม	8 ท่าน ราคาท่านละ	6 ท่าน ราคาท่านละ	4 ท่าน ราคาท่านละ	2 ท่าน ราคาท่านละ	พักเดี่ยวเพิ่ม
โมเดิร์นไทย หรือ การ์เด็นวิว / ซิตีเทล	11,990	13,190	15,490	21,590	1,700
แลนด์มาร์ค เบตง / ซิตีเทล	12,390	13,490	15,790	21,890	2,000
แกรนด์แมนดาริน / ซิตีเทล	12,590	13,690	15,990	22,090	2,200



## โรงแรมโมเดิร์นไทย



## โรงแรมการ์เด็นวิว



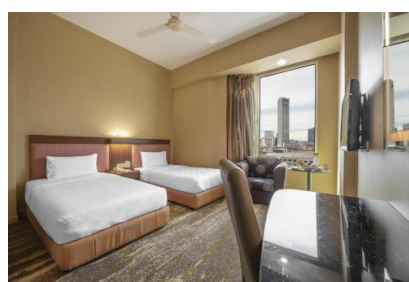
## โรงแรมแลนด์มาร์ค เบตง



## โรงแรมแกรนด์แมนดาริน



## โรงแรมซิตีเทล ปีนัง





## รวมบริการ

- รถตู้บริการตามโปรแกรม
- ค่าที่พัก 3 คืน ห้องละ 2 - 3 ท่าน
- อาหาร 10 มื้อ
- ค่าเข้าชมตามรายการ
- ค่าประกันอุบัติเหตุ วงเงิน 1,000,000 บาท
- ไดรเวอร์ไกด์

## ไม่รวมบริการ

- ภาษีร้อยละ 3% แล 7%
- ตัวเครื่องบิน ไปกลับ
- รายการอื่นๆ ที่ท่านสั่งเอง
- ค่าทิปไกด์ และ พนักงานขับรถ แล้วแต่ความพึงพอใจ

**\*\*\* โปรแกรมการท่องเที่ยวสามารถเปลี่ยนแปลงได้  
ตามความเหมาะสมทั้งนี้ขึ้นอยู่กับสภาพดินฟ้าอากาศ \*\*\***