

GK25NY-XJ

ปีใหม่หิมะปาย

# カンパイ

Cheers new year 2025

ราคาเพียง (เดินทาง 34 ท่าน)

**59,550** บาท

รวมภาษีมูลค่าเพิ่ม 7% (ค่าบริการ)

ปิ้งย่างพร้อมเครื่องต้มไม่อัน

## Highlights



ริ้วจิ้งตัวบรจ

- \* พิเศษ ออนเซ็น 1 คืน
- \* หมู่บ้านมรดกโลก ชิราคาว่าโกะ
- \* ย่านเมืองเก่า ซันมะจิ
- \* ย่านถนนโรงน้ำชา อิคาชิ
- \* อิสระ โอซาก้า 1 วัน

- \* ตลาดโอมิโซะ
- \* คานาซาว่า
- \* ศาลเจ้าฮอน
- \* ซอปิ้ง Outlet

พีเรียดเดินทาง

28 ธ.ค. - 2 ม.ค. 68



3ดาว



น้ำหนัก 20KG

6D4N

GK25NY-XJ

บินตรง

AirAsia

ปีใหม่คิมปาย

# カンパイ

Cheers new year 2025

ปิ้งย่างพร้อมเครื่องดื่มไม่อั้น

สุขใจจัว บรจ



วันที่	โปรแกรมท่องเที่ยว	อาหาร			โรงแรม
		เช้า	เที่ยง	เย็น	
1	สนามบินดอนเมือง – สนามบินซูบุ เซ็นแทร่ Flight: XJ 638 DMK-NGO 00.45-08.40	-	-	-	-
2	ย่านเมืองเก่าทาคายาม่า – หมู่บ้านมรดกโลกชิราคาวาโกะ – เมืองคานาซาว่า			-	Hotel Amanek Kanazawa หรือ ระดับใกล้เคียงกัน
3	หมู่บ้านอิงาชิ ซายะ – ตลาดโอมิโจ – ย่านชินโซบาชิ				Welina Hotel Dotombori หรือ ระดับใกล้เคียงกัน
4	อิสระท่องเที่ยวตามอัธยาศัย		-	-	Welina Hotel Dotombori หรือ ระดับใกล้เคียงกัน
5	ศาลเจ้าเฮอัน – เรียนรู้พิธีชงชาแบบญี่ปุ่น – มิทซุยะเจ้าท์เลต พาร์ค – อีออนมอลล์		-	-	Comfort Hotel Chubu International Airport หรือ ระดับใกล้เคียงกัน
6	สนามบินซูบุ เซ็นแทร่ – สนามบินดอนเมือง Flight: XJ 639 NGO-DMK 10.30-14.35			-	-

เดินทาง โดยสายการบิน AIR ASIA X (XJ) ชั้นเครื่องที่สนามบินดอนเมือง (DMK)  
จุดหมายปลายทางสนามบินซูบุ เซ็นเทรร์ : Chubu International Airport (NGO)



สายการบิน AIR ASIA X (XJ)  
จัดที่นั่งแบบ 3-3-3

## กำหนดการเดินทาง สมาชิกจำนวน 34 ท่าน

พีเรียควันเดินทาง	ราคาต่อท่าน (บาท)	พักเดี่ยว(บาท)
28 ธันวาคม 2567 - 2 มกราคม 2568 XJ 638 DMK-NGO 00.45-08.40 XJ 639 NGO-DMK 10.30-14.35	<b>59,550.-</b>	<b>10,000.-</b>

\*\*\*หมายเหตุ : สำหรับเด็ก อายุไม่เกิน 2 ปี (infant) ท่านละ 12,000 บาท (ไม่มีที่นั่งบนเครื่องบิน) \*\*\*  
\*\*ข้อห้าม!! ประเทศญี่ปุ่นไม่อนุญาตให้นำอาหารสด จำพวก เนื้อสัตว์ พืช ผัก ผลไม้ เข้าประเทศ  
โดยเด็ดขาด หากฝ่าฝืนมีโทษปรับและจับดำเนินคดี

## DAY 1 สนามบินดอนเมือง - สนามบินซูบุ เซ็นเทรร์

วันที่ 28 ธ.ค. 67

คณะพร้อมกันที่สนามบิน เวลา 20:30 น.

**สนามบินดอนเมือง**  
กรุงเทพฯ Terminal 1  
อาคารผู้โดยสารระหว่างประเทศ

จะมีเจ้าหน้าที่ของบริษัทฯ คอยอำนวยความสะดวก  
และไกด์คอยให้คำแนะนำเพื่อเตรียมความพร้อม  
ก่อนการเดินทาง

**DMK** **NGO**

เที่ยวบิน เวลาออก ถึงจุดหมาย

XJ 638	00:45	08:40
--------	-------	-------

รบกวนทุกท่านเพื่อเวลาในการเดินทางมายังสนามบิน  
เพื่อป้องกันการเกิดปัญหาจราจร หรือมีผู้โดยสารมาเช็คอิน  
เป็นจำนวนมาก ซึ่งอาจทำให้เกิดความล่าช้าในการเช็คอินของท่านได้

**DAY 2**

วันที่ 29 ธ.ค. 67

ย่านเมืองเก่าทาкаяมา ชินมาจิ คุจิ  
หมู่บ้านมรดกโลกชิราคาวาโกะ - เมืองคานาซาว่า

### ย่านเมืองเก่าทาкаяมา (Takayama Old town)

เป็นย่านค้าขายที่เคยเจริญรุ่งเรืองอย่างมาก  
ในอดีตซึ่งยังคงได้รับการอนุรักษ์เอาไว้โดยรัฐบาลญี่ปุ่น  
ยังมีบ้านและอาคารต่างๆหลายหลังที่มีอายุหลายร้อยปี  
ให้บรรยากาศบ้านเมืองสมัยเอโดะอย่างแท้จริง  
ซึ่งหลายๆแห่งยังเปิดเป็นพิพิธภัณฑ์ให้เข้าไปชมได้



เที่ยง

รับประทานอาหาร Bento On Bus

### หมู่บ้านชิราคาวาโกะ (Shirakawa-go)

เป็นหนึ่งในสถานที่ที่อดนิยมนักท่องเที่ยว  
ที่ซ่อนตัวอยู่ท่ามกลางหุบเขาอันเงียบสงบ  
ด้วยสถาปัตยกรรมหลังคาทรงแหลมเหมือนการพนมมือ  
ที่เรียกว่า "กัสโซสุคุริ" ซึ่งมีมาแต่โบราณ  
ทำให้ได้รับการขึ้นทะเบียนเป็นมรดกโลกโดย UNESCO



เย็น อิสระรับประทานอาหารเย็นตามอัธยาศัย (ไกด์แนะนำ)

ที่พัก

Hotel Amanek Kanazawa  
หรือ ระดับใกล้เคียงกัน



**DAY 3**

วันที่ 30 ธ.ค. 67

## หมู่บ้านอิงาชิ ชายะ - ตลาดโอมิโจ - ย่านชินโซบาชิ



### หมู่บ้านอิงาชิ ชายะ (Higashi Chaya District)

เดิมทีเป็นย่านที่ผู้คนมาพบปะสังสรรค์กัน  
ในสมัยเอโดะ ปัจจุบันกลายเป็นแหล่งท่องเที่ยว  
สำคัญของเมืองคานาซาว่า ที่นี้คุณจะได้สัมผัส  
บรรยากาศเก่าแก่ของสถาปัตยกรรมโบราณ  
อายุมากกว่า 200 ปี และห้ามพลาดกับ  
“ซอฟต์ครีมเคลือบแผ่นทองคำเปลว”  
ขนมขึ้นชื่อของเมืองคานาซาว่า

เที่ยง  
รับประทานอาหารเที่ยง เช็กข้าวแกมปุระ



### ตลาดโอมิโจ (Omicho Market)

โอมิโจ เป็นตลาดปลาชื่อดัง ของจังหวัดอิชิคาวา  
มีอายุมากกว่า 300 ปี ตลาดแห่งนี้เป็นแหล่งรวมวัตถุดิบ  
สดใหม่จากทะเลญี่ปุ่น ไม่ว่าจะเป็น  
ปลา ปู หอย หรืออาหารทะเลชนิดอื่นๆ รวมถึง  
ยังมีร้านอาหาร ที่พร้อมเสิร์ฟอาหารทะเลสดๆ  
ให้ได้ลิ้มลองมากมาย



เย็น  
รับประทานอาหารเย็นปิ้งย่างยากินิกุ สไตล์ญี่ปุ่น !  
พร้อมเครื่องดื่มไม่อัน



**DAY 3**

วันที่ 30 ธ.ค. 67

## หมู่บ้านอิงาชิ ชายะ - ตลาดโอมิโงะ - ย่านชินโซบาชิ

### ย่านชินโซบาชิ

คือสวรรค์ของนักช้อปปิ้งตัวจริง! ย่านนี้เต็มไปด้วยร้านค้า  
แต่ร้านเครื่องสำอางค์แบรนด์ดัง ร้านเสื้อผ้าแฟชั่น  
แลนด์มาร์คที่พลาดไม่ได้ของย่านนี้ก็คือ “ป้ายกูลิโกะ”  
ที่ตั้งอยู่ริมแม่น้ำโดงโบริ เป็นสัญลักษณ์  
ของเมืองโอซาก้า นักท่องเที่ยวทุกคนที่มาเยือนโอซาก้า  
ต่างก็ต้องแวะมาถ่ายรูปคู่กับป้ายนี้เพื่อเช็किनกันให้ได้



### ที่พัก

Welina Hotel Dotombori  
หรือระดับใกล้เคียงกัน

**DAY 4**

วันที่ 31 ธ.ค. 67

## วันอิสระท่องเที่ยวตามอริยาศัย (ไกด์แนะนำ)

เช้า รับประทานอาหารเช้า ณ โรงแรม

**\*\*\* วันอิสระให้ท่านเที่ยวชมเมืองโอซาก้าตามอริยาศัย ไม่มีไกด์และรถบริการรับส่ง \*\***  
เมืองโอซาก้ามีสถานที่ท่องเที่ยวมากมาย ที่ยังคงรอต้อนรับนักท่องเที่ยวอยู่ อาทิเช่น



### Universal Studios Japan

หรือ USJ เป็นสวนสนุกแห่งแรกในเอเชีย  
และได้รับความนิยมเป็นอย่างมาก โดยเฉพาะในหมู่  
คนรักภาพยนตร์ และตัวการ์ตูนต่างๆ ทำให้คุณได้สัมผัส  
ประสบการณ์สุดพิเศษและตื่นเต้นเร้าใจกับ  
ไฮไลท์ **The Wizarding World of Harry Potter**  
และ **Super Nintendo World**  
( บริการรับจองตั๋ว )

**DAY 4**

วันที่ 31 ธ.ค. 67

วันอิสระท่องเที่ยวตามอริยาศัย (ไกด์แนะนำ)

### พิพิธภัณฑ์สัตว์น้ำไคยคัง

พิพิธภัณฑ์สัตว์น้ำชื่อดังระดับโลกใจกลางเมืองโอซาก้า สถานที่ที่จะพาคุณออกเดินทางไปสู่มหาสมุทรแปซิฟิก อันกว้างใหญ่ ผ่านการจัดแสดงสัตว์น้ำน้อยใหญ่นานาชนิดที่น่าตื่นตาตื่นใจ ไม่ว่าจะเป็น เพนกวิน แมวน้ำ สิงโตทะเล และโดยเฉพาะ "ฉลามวาฬ" ยักษ์ใหญ่แห่งท้องทะเล จะทำให้คุณรู้สึกเหมือนได้สำรวจท้องทะเล



เย็น อิสระรับประทานอาหารเย็นตามอริยาศัย (ไกด์แนะนำ)



**ที่พัก**

Welina Hotel Dotombori  
หรือระดับใกล้เคียงกัน

**DAY 5**

วันที่ 1 ม.ค. 68

ศาลเจ้าเฮอัน - เรียนรู้พิธีชงชาแบบญี่ปุ่น  
- มิตรชญาเอาท์เลต พาร์ค - อีออนมอลล์

เช้า รับประทานอาหารเช้า ณ โรงแรม

### ศาลเจ้าเฮอัน (Heian Shrine)

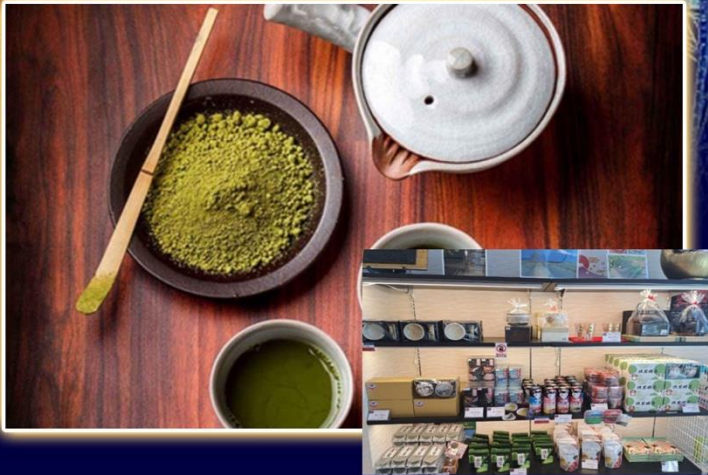
เป็นหนึ่งในศาลเจ้าชินโตที่สำคัญและงดงามที่สุดของเมืองเกียวโต โดยมีสถาปัตยกรรมที่ได้รับแรงบันดาลใจจากพระราชวังหลวงในสมัยเฮอัน (Heian Period) สร้างขึ้นเพื่อเป็นการฉลองครบรอบ 1,100 ปี ของเมืองเกียวโตในปี 1895 เพื่อเป็นการระลึกถึงจักรพรรดิกันมุ ผู้ก่อตั้งเมืองเกียวโตเป็นเมืองหลวง



**DAY 5**

วันที่ 1 ม.ค. 68

## ศาลาเจ้าฮอิน - เรียนรู้พิธีชงชาแบบญี่ปุ่น - มิตซุยเอาท์เลต พาร์ค - อีออนมอลล์



### เรียนรู้พิธีชงชาแบบญี่ปุ่น

คือ ศิลปะการแสดงออกถึงความเคารพ ความสงบ และความงามในทุกๆ แง่มุมของชีวิตและวิถีชงชานี้เป็นมากกว่าแค่การชงชาและดื่มชา ชาวญี่ปุ่นจึงให้ความสำคัญกับพิธี มาตั้งแต่โบราณ และพัฒนาให้เป็นศิลปะที่ซับซ้อนและงดงามมาจนถึงปัจจุบัน

### มิตซุยเอาท์เลต พาร์ค

(Mitsui Outlet Park Jazz Dream Nagashima)

หนึ่งเอาต์เลตที่ใหญ่ที่สุดในญี่ปุ่น ด้วยจำนวนร้านค้าที่มีมากกว่า 302 แห่ง ซึ่งรวมแบรนด์ดังแบรนด์หรูมากมายของต่างประเทศ และแบรนด์แฟชั่นชั้นนำของญี่ปุ่น ที่สำคัญราคาสินค้าถูกใจงาซ้อปแน่นอน



### อีออนมอลล์ (AEON Mall)

เป็นศูนย์การค้าขนาดใหญ่ที่มีสาขาอยู่ทั่วประเทศ มีชื่อเสียงในเรื่องของความหลากหลายของสินค้าและบริการที่ครบครัน ตอบโจทย์ความต้องการของทุกคนในครอบครัว ไม่ว่าจะเป็นเสื้อผ้าแฟชั่น ของใช้ในบ้าน อาหาร เครื่องใช้ ไฟฟ้า หรือแม้แต่โซนสำหรับเด็กเล่น



เย็น อีสระรับประทานอาหารเย็นตามอริยาศัย (โถด่แนะนำ)



**DAY 5**

วันที่ 1 ม.ค. 68

ศาลาเจ้าเออิน - เรียนรู้พิธีชงชาแบบญี่ปุ่น  
- มิตซึยาเอ้าท์เลต พาร์ค - อีออนมอลล์

**ที่พัก**

Comfort Hotel Chubu  
International Airport  
หรือ ระดับใกล้เคียงกัน



**DAY 6**

วันที่ 2 ม.ค. 68

สนามบินชubu เซ็นแทรร์  
- สนามบินดอนเมือง

เช้า รับประทานอาหารเช้า ณ โรงแรม

เดินทางไปยัง สนามบินชubu เซ็นแทรร์ ประเทศญี่ปุ่น เพื่อเตรียมตัว  
เดินทางกลับกรุงเทพฯ ประเทศไทย

**10.30 น.** ออกเดินทางสู่ประเทศไทย โดยสายการบิน Air Asia X เที่ยวบินที่ XJ639

**14.35 น.** เดินทางถึง สนามบินดอนเมือง กรุงเทพฯ โดยสวัสดิภาพ

**\*\*เวลาในการเดินทางอาจเกิดการเปลี่ยนแปลงหรือปรับเปลี่ยน  
ขึ้นอยู่กับสนามบิน\*\***

## ข้อสำคัญ

1. อัตรานี้ไม่รวมค่าทิปพนักงานขับรถ หัวหน้าทัวร์ และ มีคฤศกที่ท้องถิ่น ตามธรรมเนียม 2,000 บาท ต่อ กรุ๊ป ต่อ ลูกค้า ผู้เดินทาง 1 ท่าน รวมไปถึงเด็ก ยกเว้นเด็กอายุไม่ถึง 2 ปี (INFANT) เรียกเก็บ ณ วันเดินทางที่สนามบิน ทั้งนี้ท่านสามารถให้มากกว่านี้ได้ตามความเหมาะสมและความพึงพอใจ
2. ทางบริษัทขอสงวนสิทธิ์ในการยกเลิกการเดินทางหรือมีการเปลี่ยนแปลงราคา โดยจะแจ้งให้ทราบล่วงหน้า 7 วันก่อนการเดินทาง
3. อัตรานี้เฉพาะนักท่องเที่ยวที่ถือหนังสือเดินทางไทยเท่านั้น กรณีถือหนังสือเดินทางต่างประเทศ ทางบริษัทขอสงวนสิทธิ์เรียกเก็บค่าธรรมเนียมเพิ่มจากราคาทัวร์ ท่านละ 100 USD. (เป็นเงินไทย 3,800 บาท)
4. รายการทัวร์สามารถเปลี่ยนแปลงได้ตามความเหมาะสม เนื่องจากเที่ยวบินล่าช้า สภาพอากาศ หิมะตกหนัก พายุ ใต้ฝุ่น แผ่นดินไหว สึนามิ สภาพการจราจร การระบาดของโรคติดต่อ ปัญหาทางการเมือง หรือช่วงเทศกาลต่างๆ และ ตามกฎหมายของประเทศญี่ปุ่น รถบัสนำเที่ยวสามารถให้บริการวันละ 10 ชั่วโมง จึงขอสงวนสิทธิ์ในการปรับเปลี่ยนเวลาท่องเที่ยว และโปรแกรมอาจมีการเปลี่ยนแปลงได้ตามความเหมาะสม โดยไม่ต้องแจ้งให้ทราบล่วงหน้า

## เงื่อนไขกรณีเกิดภัยพิบัติ

กรณีเกิดเหตุการณ์ความไม่สงบทางการเมือง สภาพอากาศ พายุ หิมะตกหนัก ภัยธรรมชาติ วิกฤติ ภัย อคติภัย การระบาดของโรคติดต่อในประเทศ หรือนอกประเทศ หรือเมืองที่ท่านเดินทางไป ปัญหาจากสายการบิน การยกเลิกเที่ยวบิน ความล่าช้าของสายการบิน โรงแรม ที่พัก การจราจร เหตุการณ์ทางการเมือง การนัดหยุดงาน การก่อจลาจล หรือไม่ว่าจะด้วยสาเหตุใดๆก็ตาม ซึ่งเป็นเหตุอันนอกเหนือการควบคุมของทางบริษัทฯ ทางบริษัทฯจะปรับโปรแกรมการเดินทางตามสภาพแวดล้อมที่เกิดขึ้น โดยคำนึงถึงความปลอดภัยของลูกค้าเป็นสำคัญ หากในวันเดินทาง สถานที่ท่องเที่ยวใดที่ไม่สามารถเข้าชมได้ไม่ว่าจะด้วยสาเหตุใดๆก็ตาม ทางบริษัทฯจะหาสถานที่ท่องเที่ยวใหม่ทดแทน **และในกรณีจำเป็นต้องเลื่อนการเดินทางกลับออกไป ซึ่งเหตุนี้ไม่ได้เกิดจากบริษัททัวร์ ทางบริษัทฯจะอำนวยความสะดวก จัดหาที่พัก อาหารให้ตามสมควร โดยค่าใช้จ่ายที่เกิดขึ้นผู้เดินทางเป็นผู้รับผิดชอบเอง**

สอบถามกับเจ้าหน้าที่เป็นกรณีพิเศษ

- กรณีต้องการเปลี่ยนแปลงพีเรียดวันเดินทาง (เลื่อนวันเดินทาง) ทางบริษัทขอสงวนสิทธิ์ในการหักค่าใช้จ่ายการดำเนินการต่างๆ ที่เกิดขึ้นจริง สำหรับการดำเนินการจองครั้งแรก ตามจำนวนครั้งที่เปลี่ยนแปลง ไม่ว่าจะกรณีใดๆทั้งสิ้น

## สำคัญ!!

- กรณีผู้เดินทางถูกปฏิเสธการเข้า – ออกประเทศจากประเทศต้นทางและปลายทาง ทั้งจากที่ด่านหน้าเคาน์เตอร์ซีคอิน หรือจากด่านตรวจคนเข้าเมืองก็ตาม ทางบริษัทขอสงวนสิทธิ์ไม่รับผิดชอบค่าใช้จ่ายที่จะเกิดขึ้นตามมา และ จะไม่สามารถคืนเงินค่าทัวร์ที่ท่านชำระเรียบร้อยแล้วไม่ว่าส่วนใดส่วนหนึ่ง
- กรณีต้องการตัดกรุ๊ปส่วนตัว กรุ๊ปเหมาที่สถานะผู้เดินทางเป็น เด็กนักเรียน นักศึกษา ครู ธุรกิจขายตรงเครื่องสำอางค์ หมอ พยาบาล ชาวต่างชาติ หรือคณะที่ต้องการให้เพิ่มสถานที่ขอคูงาน กรุณาติดต่อแจ้งรายละเอียด โดยละเอียด กับเจ้าหน้าที่เพื่อทำราคาให้ใหม่ทุกครั้ง

# อัตราค่าบริการนี้รวม

1. หัวหน้าทัวร์ดูแลตลอดทริป และเดินทางจากประเทศไทย ไป - กลับประเทศญี่ปุ่นพร้อมลูกค้ำ
2. ค่ารถรับ-ส่งและนำเที่ยวตามรายการที่ระบุในโปรแกรม (ตามกฎหมายของญี่ปุ่น ตั้งแต่เวลา 08.00-19.00น.)
3. ค่าตัวเข้าชมสถานที่ ตามรายการที่ระบุในโปรแกรม
4. ค่าอาหารตามรายการที่ระบุในโปรแกรม
5. ค่าโรงแรมระดับ 3 ดาว ตามที่ระบุหรือเทียบเท่า (โดยอิงมาตรฐานของญี่ปุ่น Rakuten Travel)
6. พัก 2-3 ท่าน ต่อห้อง กรณีพัก 3 ท่าน เป็นเตียงเสริม 1 ท่าน บริษัทฯของสงวนสิทธิ์ในการปรับเปลี่ยนโรงแรมที่พักไปเป็นเมืองใกล้เคียงแทนโดยอ้างอิงมาตรฐานคุณภาพและความเหมาะสมเดิม โดยคำนึงถึงประโยชน์ของลูกค้ำเป็นสำคัญ
7. ค่าประกันอุบัติเหตุการเดินทางตามกรมธรรม์ ค่ารักษาพยาบาลวงเงินท่านละ 500,000 บาท หรือกรณีเสียชีวิตวงเงินท่านละ 1,000,000 บาท (เงื่อนไขตามกรมธรรม์)

# อัตราค่าบริการนี้ไม่รวม

1. กรณีต้องการอัปเกรด UPGRADE ใช้วีลแชร์ (WHEEL CHAIR) หรือเปลี่ยนแปลงบัตรโดยสารทางบริษัทของสงวนสิทธิ์การเรียกเก็บค่าใช้จ่ายตามจริงที่เกิดขึ้นกับผู้เดินทาง
2. ค่ามินิบาร์ในห้องพัก(ถ้ามี) และค่าใช้จ่ายส่วนตัว นอกเหนือจากที่ระบุในรายการ
3. ค่าพนักงานยกกระเป๋าในโรงแรม
4. ค่าอาหารบางมื้อเดินทางที่ระบุในโปรแกรม
5. ค่าวีซ่าสำหรับพาสสปอร์ตต่างชาติ (ถ้ามี) โดยผู้เดินทางต้องทำการยื่นเองเท่านั้น
6. ค่าใช้จ่ายด้านเอกสารส่วนตัว เช่น ค่าทำหนังสือเดินทาง วัคซีนพาสสปอร์ต เป็นต้น
7. ค่าเดินทางหากแยกจากคณะ หรือมาช้ากว่าเวลานัดหมาย ท่านต้องออกค่าเดินทางด้วยตนเอง
8. ค่าธรรมเนียมในกรณีทีกระเป๋าสัมภาระที่มีน้ำหนักเกินกว่าที่สายการบินนั้นๆกำหนดหรือสัมภาระใหญ่เกินขนาดมาตรฐาน
9. ค่าธรรมเนียมการจองที่นั่งบนเครื่องบินตามความต้องการเป็นกรณีพิเศษหากสามารถทำได้ ทั้งนี้ขึ้นอยู่กับสายการบินและรุ่นของเครื่องบิน แต่ละไฟล์ท์ที่ใช้บิน ซึ่งอาจเปลี่ยนแปลงได้อยู่ที่สายการบินเป็นผู้กำหนด
  - ค่าภาษีน้ำมัน ที่สายการบินเรียกเก็บเพิ่มเติม
  - VAT7% และภาษีหัก ณ ที่จ่าย 3%
10. อัตรานี้ยังไม่รวมค่าทิปพนักงานขับรถ หัวหน้าทัวร์ และ มีคฤศกต์ท้องถิ่น ตามธรรมเนียม 2,000 บาท ต่อ ทริป ต่อ ผู้เดินทาง 1 ท่าน (นับรวมผู้เดินทางอายุตั้งแต่ 2 ปีจนถึงวันเดินทางกลับ) ยกเว้นเด็กอายุไม่ถึง 2 ปี (INFANT) เรียกเก็บ ณ วันเดินทางที่สนามบิน ทั้งนี้ท่านสามารถให้มากกว่านี้ได้ตามความเหมาะสมและความพึงพอใจของท่าน โดยค่าทิปส่วนนี้ ทางบริษัทของสงวนสิทธิ์ในการเรียกเก็บก่อนเดินทางทุกท่าน ที่สนามบิน ในวันเช็คอิน

# เงื่อนไขการจอง

- มัดจำท่านละ 20,000 บาท ภายหลังจากท่านได้ทำการจอง 2 วัน กรณีลูกค้าทำการจองน้อยกว่า 35 วัน ทางบริษัทของสงวนสิทธิ์ในการเก็บ ค่าทัวร์เต็มจำนวนทันทีในวันจองเท่านั้น
- ยอดที่เหลือชำระก่อนเดินทาง 35 วัน (นับรวมวันเสาร์ และ วันอาทิตย์) หากชำระค่าทัวร์ไม่ครบตามจำนวนถือว่าท่านยกเลิกการเดินทางโดย อัตโนมัติโดยไม่มีเงื่อนไข
- หากชำระเรียบร้อยเป็นที่เรียบร้อย กรุณาส่งหลักฐานการชำระผ่านทาง E-MAIL เท่านั้น

เมื่อท่านชำระเงินค่าทัวร์ไม่ว่าทั้งหมด หรือมัดจำ  
ทางบริษัทถือว่าท่านได้ยอมรับเงื่อนไขและข้อตกลงต่างๆที่ระบุไว้ทั้งหมดแล้ว

# เงื่อนไขการยกเลิกและเปลี่ยนแปลงการเดินทาง

- ยกเลิกก่อนการเดินทางไม่น้อยกว่า 30 วัน เก็บค่าใช้จ่ายบางส่วน (เก็บค่าใช้จ่ายที่เกิดขึ้นจริง เช่น ค่ามัดจำบัตรโดยสาร เครื่องบินและมัดจำค่าบริการต่างประเทศ \*ในกรณีที่วันเดินทางตรงกับวันหยุดนักขัตฤกษ์ ต้องยกเลิกก่อน 45 วัน\*
- ยกเลิกก่อนการเดินทางน้อยกว่า 30 วัน เก็บค่าใช้จ่าย 50 % (จากราคาทัวร์ที่ท่านซื้อ)
- ยกเลิกก่อนการเดินทางน้อยกว่า 15 วัน ขอสงวนสิทธิ์ไม่คืนเงินค่าทัวร์ที่ชำระแล้วทั้งหมด
- กรณีมีเหตุยกเลิกทัวร์ โดยไม่ใช่ความผิดของบริษัททัวร์ เช่น มีนโยบายห้ามการเข้าออกของแต่ละประเทศหรือการยกเลิกเที่ยวบินโดยสายการบินบริษัทจะเก็บเป็นเครดิตหรือเลื่อนการเดินทางในพีเรียดถัดไปให้กับลูกค้า โดยยึดตามนโยบายของสายการบินและบริษัทแลนด์ต่างประเทศไม่สามารถคืนเงินได้ทุกกรณี
- กรณีต้องการเปลี่ยนแปลงผู้เดินทาง (เปลี่ยนชื่อ) จะต้องแจ้งให้ทางบริษัททราบล่วงหน้า อย่างน้อย 25 วัน ก่อนออกเดินทาง กรณีแจ้งหลังจากเจ้าหน้าที่ออกเอกสารเรียบร้อยแล้ว ไม่ว่าจะส่วนใดส่วนหนึ่ง ทางบริษัทขอสงวนสิทธิ์ในการเรียกเก็บค่าใช้จ่ายที่เกิดขึ้นจริงทั้งหมดทั้งนี้ขึ้นอยู่กับช่วงพีเรียดวันที่เดินทาง และกระบวนการของแต่ละคณะ เป็นสำคัญด้วย กรุณาสอบถามกับเจ้าหน้าที่เป็นกรณีพิเศษ
- กรณีต้องการเปลี่ยนแปลงพีเรียดวันเดินทาง (เลื่อนวันเดินทาง) ทางบริษัทขอสงวนสิทธิ์ในการหักค่าใช้จ่ายการดำเนินการต่างๆ ที่เกิดขึ้นจริง สำหรับการดำเนินการจองครั้งแรก ตามจำนวนครั้งที่เปลี่ยนแปลง ไม่ว่าจะกรณีใดๆทั้งสิ้น

# หมายเหตุ

- กรณีที่ท่านต้องออกบัตรโดยสารภายใน (ตัวภายในประเทศ เช่น ตัวเครื่องบิน , ตัวรถทัวร์ , ตัวรถไฟ) กรุณาติดต่อสอบถามเพื่อยืนยันกับเจ้าหน้าที่ก่อนทุกครั้ง และควรจองบัตรโดยสารภายในที่สามารถเลื่อนวันและเวลาเดินทางได้ เพราะมีบางกรณีที่สายการบินอาจมีการปรับเปลี่ยนไฟล์ทบิน หรือ เวลาบิน โดยไม่แจ้งให้ทราบล่วงหน้า ทั้งนี้ขึ้นอยู่กับฤดูกาล สภาพภูมิอากาศ และ ตารางบินของท่าอากาศยานเป็นสำคัญเท่านั้น สิ่งสำคัญ ท่านจำเป็นต้องมาถึงสนามบินเพื่อเช็คอินก่อนเครื่องบิน อย่างน้อย 3 ชั่วโมง โดยในส่วนนี้หากเกิดความเสียหายใดๆบริษัทขอสงวนสิทธิ์ในการไม่รับผิดชอบค่าใช้จ่ายที่เกิดขึ้นใดๆทั้งสิ้น
- กรณีที่ออกบัตรโดยสาร (ตัว) เรียบร้อยแล้ว มีรายละเอียดส่วนใดผิดพลาด ทางบริษัทขอสงวนสิทธิ์ในการรับผิดชอบไม่ว่าส่วนใดส่วนหนึ่ง หากท่านไม่ดำเนินการส่งสำเนาหน้าแรกของหนังสือเดินทางให้ทางบริษัทเพื่อใช้ในการออกบัตรโดยสาร
- หลังจากท่านชำระค่าทัวร์ครบตามจำนวนเรียบร้อยแล้ว ทางบริษัทจะนำส่งใบนัดหมายและเตรียมตัวการเดินทางให้ท่านอย่างน้อย 3 หรือ 5 วัน ก่อนออกเดินทาง
- อัตราทัวร์นี้ เป็นอัตราสำหรับบัตรโดยสารเครื่องบินแบบหมู่คณะ (ตัวกรุ๊ป) ท่านจะไม่สามารถเลื่อนไฟล์ท วัน ไป หรือ กลับส่วนใดได้ จำเป็นจะต้องไป และ กลับ ตามกำหนดการเท่านั้น หากต้องการเปลี่ยนแปลงกรุณาติดต่อเจ้าหน้าที่เป็นกรณีพิเศษ
- ทางบริษัทไม่มีนโยบายจัดคูปองให้กับลูกค้าที่ไม่รู้จักกันมาก่อน เช่น กรณีที่ท่านเดินทาง 1 ท่าน จำเป็นต้องชำระค่าห้องพักเดี่ยวตามที่ระบุ
- **หนังสือเดินทาง หรือ พาสปอร์ต ต้องมีอายุใช้งานได้คงเหลือไม่น้อยกว่า 6 เดือน ณ วันกลับ**
- กรณีที่ท่านเป็นอิสลาม ไม่ทานเนื้อสัตว์ หรือ แพ้อาหารบางประเภท กรุณาแจ้งเจ้าหน้าที่ที่เป็นกรณีพิเศษ
- ขอสงวนสิทธิ์การเก็บค่าน้ำมันและภาษีสนามบินทุกแห่งเพิ่ม หากสายการบินมีการปรับขึ้นก่อนวันเดินทาง
- บริษัทฯ จะไม่รับผิดชอบค่าเสียหายในเหตุการณ์ที่เกิดจากยานพาหนะ การยกเลิกเที่ยวบิน การล่าช้าของสายการบิน ภัยธรรมชาติ การเมือง จราจร ประท้วง คำสั่งของเจ้าหน้าที่รัฐ และอื่นๆ ที่อยู่นอกเหนือการควบคุมของทางบริษัท
- เมื่อท่านออกเดินทางไปกับคณะแล้ว ท่านงดใช้บริการใดบริการหนึ่ง หรือไม่เดินทางพร้อมคณะ ถือว่าท่านสละสิทธิ์ ไม่สามารถเรียกร้องค่าบริการคืนได้ ไม่ว่ากรณีใดๆ ทั้งสิ้น
- บัตรคุณศัพท์ พนักงาน และตัวแทนบริษัทฯ ไม่มีอำนาจในการตัดสินใจหรือให้คำสัญญาใดๆ ทั้งสิ้นแทน บริษัทฯนอกจากมีเอกสารลงนามโดยผู้มีอำนาจของบริษัทฯกำกับเท่านั้นกรณีต้องการเปลี่ยนแปลงพีเรียควินเดินทาง (เลื่อนวันเดินทาง) ทางบริษัทขอสงวนสิทธิ์ในการหักค่าใช้จ่ายการดำเนินการต่างๆ ที่เกิดขึ้นจริงสำหรับการดำเนินการจองครั้งแรก ตามจำนวนครั้งที่เปลี่ยนแปลง ไม่ว่ากรณีใดๆทั้งสิ้น
- บริษัทขอสงวนสิทธิ์ ในการไม่รับผิดชอบใดๆทั้งสิ้น หากเกิดสิ่งของสูญหายระหว่างการเดินทาง และ ขอสงวนสิทธิ์ในการเรียกเก็บค่าใช้จ่ายตามจริง กรณีท่านลืมสิ่งของไว้ที่โรงแรมและจำเป็นต้องส่งมายังจุดหมายปลายทางตามที่ท่านต้องการ
- ขอสงวนสิทธิ์การเก็บค่าน้ำมันและภาษีสนามบินทุกแห่งเพิ่ม หากสายการบินมีการปรับขึ้นก่อนวันเดินทาง
- เนื่องจากการเดินทางท่องเที่ยวในครั้งนี้ เป็นการชำระแบบเหมาจ่ายขาดกับบริษัทตัวแทนในต่างประเทศ ทางบริษัทจึงขอสงวนสิทธิ์ ไม่สามารถขอรับเงินคืนได้ในบริการบางส่วน หรือ ส่วนใดส่วนหนึ่งที่ท่านไม่ต้องการได้รับบริการหากระหว่างเดินทาง สถานที่ท่องเที่ยวใดที่ไม่สามารถเข้าชมได้ ไม่ว่าจะด้วยสาเหตุใดก็ตาม ทางบริษัทขอสงวนสิทธิ์ในการไม่สามารถคืนค่าใช้จ่ายไม่ว่าส่วนใดส่วนหนึ่งให้ท่าน เนื่องจากทางบริษัทได้ทำการจองและถูกเก็บค่าใช้จ่ายแบบเหมาจ่ายไปล่วงหน้าทั้งหมดแล้ว
- หากมีสถานที่ ร้านค้าที่ไม่สามารถเปิดให้บริการได้ภายหลัง โปรแกรมอาจมีการเปลี่ยนแปลงได้ตามความเหมาะสม โดยไม่แจ้งให้ทราบล่วงหน้า โดยส่วนนี้ทางบริษัทจะคำนึงถึงประโยชน์ของลูกค้าเป็นสำคัญ หากกรณีที่เป็นจะต้องมีค่าใช้จ่ายเพิ่ม ทางบริษัทจะแจ้งให้ทราบล่วงหน้า

เมื่อท่านชำระเงินค่าทัวร์ให้กับทางบริษัทฯ แล้ว ทางบริษัทฯ จะถือว่าท่านได้ยอมรับเงื่อนไขข้อตกลงทั้งหมดนี้ ขอขอบพระคุณทุกท่าน ที่มอบความไว้วางใจ ให้เราบริการ