


HAPPY NEW YEAR 2025 in HOKKAIDO



十勝ネイチャーセンター

ซัปโปโร - บิโอบิโอบิ - อาซาฮิคาว่า - โซอุนเคียว - โทคาจิกาวา - คิตะฮิโรชิม่า

เฉลิมฉลอง "ปีใหม่" สุดพิเศษที่ฮอกไกโด
สนุกกับกิจกรรมล่องบอลลูนชมวิวทุ่งหิมะยามเช้า
ขับสโนว์โมบิล สุดมันส์ และอิมมอร์รอยกับอาหารขึ้นชื่อ

- ◆ อาหารรวม 10 มื้อ
- ◆ พักออนเซ็น 2 คืน
- ◆ น้ำหนักกระเป๋า 25 KG
- ◆ เดินทางโดยสายการบิน Thai Airways 

ราคารวม

94,900
บาท/ท่าน

6 วัน 4 คืน | เดินทาง 29 ธันวาคม 2567 - 3 มกราคม 2568

HAPPY NEW YEAR 2025 IN HOKKAIDO

6 DAYS 4 NIGHTS [TG]

29 DECEMBER 2024 – 03 JANUARY 2025



ไฮไลท์

- ★ ตื่นตาตื่นใจกับการนั่ง “Hot Air Balloon” ชมพระอาทิตย์ขึ้นในยามเช้าเหนือทุ่งหญ้าโทคาจิ
- ★ ผจญภัยสุดชั่วมักการ “ซิปส์โนวโอบิล” สุดเท่บนหิมะชาวโพลนที่ “บีไบ สโนว์แลนด์”
- ★ สนุกสนานกับการ “ตกแต่งคุกกี้” ในสไตล์ของท่านเอง
- ★ นั่งกระเช้าลอยฟ้า สู่ ยอดเขาคุโรดาเกะ ชมวิวทิวทัศน์อันตระการตาของเทือกเขาไดเซ็ตสึซัง
- ★ ให้อัพเกรดเพื่อเสริมความเป็นสิริมงคล ศาลเจ้าที่เก่าแก่ที่สุดในเกาะฮ็อกไกโด
- ★ ซุปปิ้งสุดมันส์กับ Happy Bag ของดีราคาถูกที่ “คิตะฮิโรชิม่า เอาร์ทเลท”
- ★ อัปเดตมือพิเศษ!! สัมผัสความอร่อยด้วยเมนูเทพปังยากิ เนื้ออร่อยอย่างดี จากร้านดังในซัปโปโร

วันที่	เปรียบเทียบรายการกับที่อื่นได้ทันที	อาหารในรายการ			โรงแรมหรือระดับเทียบเท่า
		เช้า	เที่ยง	ค่ำ	
01	กรุงเทพ - เดินทางโดยสายการบินแห่งชาติสายการบินไทย เที่ยวบิน TG 670	-	-	-	-
02	ประเทศญี่ปุ่น - เกาะฮ็อกไกโด - ทำอากาศยานชินชิโตเสะ (นครซัปโปโร) ศาลเจ้าฮ็อกไกโด - เยี่ยมชมโรงงานช็อกโกแลต “สวนชิโรอิโคอิบิโตะ” - สนุกกับกิจกรรมแต่งหน้าคุกกี้ - อีตระซ้อปปิ้งย่านทานุกิโคจิ - อัปเดต มือพิเศษ สัมผัสความอร่อยด้วยเมนูเทพปังยากิ จากร้านดังในซัปโปโร	-	01 	02 	SAPPORO STREAM [24 SQ.M.]
03	ซัปโปโร - เมืองบีไบ - ผจญภัยสุดชั่วมักการ “ซิปส์โนวโอบิล” บนหิมะชาวโพลนที่ “บีไบ สโนว์แลนด์” - เมืองอาซาฮิคาว่า - ชมพิพิธภัณฑสถานน้ำแข็ง “คามิกาว่า ไอซ์พาร์วิลเลียน” - โซคุนเคียว - อาบน้ำแร่ญี่ปุ่น	03	04	05	SOUNKYO TAISETSU [TATAMI 32.5 SQ.M.] 
04	โซคุนเคียว - น้ำตกกริวเซ น้ำตกกิงกะ - ยอดเขาคุโรดาเกะ(กระเช้าไฟฟ้า) - โทคาจิกาว่า - อาบน้ำแร่ญี่ปุ่น	06	07	08	TOKACHIGAWA KANGETSUEN [27 SQ.M.] 
05	โทคาจิกาว่า - ตื่นตาตื่นใจกับการนั่ง Hot Air Balloon ชมพระอาทิตย์ขึ้น - คิตะฮิโรชิม่า - อีตระซ้อปปิ้ง คิตะฮิโรชิม่า เอาร์ทเลท - เมืองชิโตเสะ	09	X	X	CHITOSE AIR TERMINAL [26 SQ.M.]
06	ทำอากาศยานชินชิโตเสะ - ประเทศไทย - ทำอากาศยานสุวรรณภูมิ เที่ยวบิน TG 671	10	-	-	-

กำหนดการเดินทาง

29 ธ.ค. 67 ประเทศไทย – ท่าอากาศยานสุวรรณภูมิ (กรุงเทพมหานคร)

- 21:00 น. เรียนเชิญคณะพร้อมกันที่ท่าอากาศยานสุวรรณภูมิ อาคารผู้โดยสารขาออกชั้น 4 เคาน์เตอร์ D เคาน์เตอร์สายการบินแห่งชาติการบินไทย ประตูทางเข้าหมายเลข 2 เจ้าหน้าที่อำนวยความสะดวกบริเวณเคาน์เตอร์สายการบิน
- หมายเหตุ เคาน์เตอร์เช็คอินปิดบริการก่อนเครื่องออกอย่างน้อย 60 นาที หลังผู้โดยสารได้รับบัตรขึ้นเครื่องแล้ว กรุณาทำการตรวจสอบหมายเลข(เกท)ประตูขึ้นเครื่องกับหน้าจอมอนิเตอร์ก่อนขึ้นเครื่องอีกครั้ง เนื่องจากประตูขึ้นเครื่องอาจเปลี่ยนแปลงได้เนื่องมาจากเหตุผลของทางสนามบินและสายการบิน
- เรียนเชิญผู้โดยสารพร้อมกัน ณ ห้องผู้โดยสารประตูขึ้นเครื่องก่อนเวลาเครื่องออกอย่างน้อย 30 นาที
- 23:55 น. ออกเดินทางจากสนามบินสุวรรณภูมิ โดยสายการบินแห่งชาติสายการบินไทย เที่ยวบินที่ TG 670 (เวลาท้องถิ่นประเทศญี่ปุ่นเร็วกว่าประเทศไทย 2 ชั่วโมง กรุณาปรับเป็นเวลาท้องถิ่นเพื่อนัดหมาย)

30 ธ.ค. 67 ประเทศญี่ปุ่น - เกาะฮ็อกไกโด - ท่าอากาศยานชินชิโตเสะ (นครซัปโปโร) ศาลเจ้าฮ็อกไกโด - เยี่ยมชมโรงงานช็อกโกแลต “สวนชิโรอิโคอิบิตะ สนุกกับกิจกรรมแต่งหน้าคุกกี้ - อีสระช้อปปิ้งย่านทานุกิโคจิ - เมนูอัฟเกรด สัมผัสความอร่อยด้วยเมนูเทพปังยากิ จากร้านดังในซัปโปโร

- 08:20 น. เดินทางถึงประเทศญี่ปุ่น ณ ท่าอากาศยานชินชิโตเสะ บนเกาะฮอกไกโด เกาะที่ใหญ่เป็นอันดับที่สองของญี่ปุ่น ภายหลังจากผ่านขั้นตอนการตรวจคนเข้าเมือง รับสัมภาระเรียบร้อยแล้ว
- นำท่านเดินทางสู่เมือง “ซัปโปโร” เป็นเมืองหลวงของจังหวัดฮ็อกไกโด และเป็นศูนย์กลางสำคัญทางเศรษฐกิจและวัฒนธรรมของเกาะฮอกไกโด เมืองแห่งนี้โดดเด่นด้วยธรรมชาติที่สวยงาม อากาศเย็นสบาย และมีกิจกรรมให้ทำตลอดทั้งปี โดยเฉพาะอย่างยิ่งในฤดูหนาวที่เมืองซัปโปโรจะถูกปกคลุมไปด้วยหิมะขาวโพลน ทำให้เป็นสวรรค์ของนักท่องเที่ยวที่ชื่นชอบกีฬาฤดูหนาว



นำท่านเยี่ยมชม “ศาลเจ้าฮ็อคไกโด” หรือเดิมในอดีตเรียกตามชื่อสถานที่ตั้งในเมือง คือ “ศาลเจ้าซัปโปโร” เปลี่ยนเพื่อให้สมกับความยิ่งใหญ่ของเมืองฮ็อคไกโด ศาลเจ้าชินโตนี้คอยปกปักรักษา ให้ประชาชนบนเกาะฮ็อคไกโดมีความสุข ถึงแม้จะไม่ได้มีประวัติศาสตร์อันยาวนานเก่าแก่นับพันปี แต่ที่นี่ก็เป็นที่สำหรับให้คนท้องถิ่นได้กราบไหว้สิ่งศักดิ์สิทธิ์ที่สิงสถิตอยู่ ณ ศาลเจ้าแห่งนี้ เพื่อเป็นขวัญและกำลังใจสืบไป (ปริมาณหิมะขึ้นอยู่กับสภาพอากาศ)...



เที่ยง

รับประทานอาหารกลางวัน ณ ภัตตาคาร ... บริการท่านด้วยเมนูไคเซกิปูจากร้านดัง ท่านจะได้ลิ้มลองเมนูปูที่ปรุงอย่างพิถีพิถันในแต่ละจาน โดยใช้วัตถุดิบปูสดใหม่ตามฤดูกาล พร้อมกับการจัดจานที่สวยงามนำรับประทาน...



บาย

นำท่านเยี่ยมชม “โรงงานช็อกโกแลต ชิโรอิ โคอิบิโตะ” เป็นธีมพาร์คที่ผลิตขนมชื่อดังอย่าง Shiroi Koibito ของฝากขึ้นชื่อของฮ็อคไกโดที่ใครก็ต้องซื้อเป็นของฝากติดไม้ติดมือกลับมาทุกครั้ง โดดเด่นด้วยอาคารสถาปัตยกรรมยุโรปขนาดใหญ่ และสวนดอกไม้สไตล์อังกฤษ เรียกว่าเป็นสถานที่ท่องเที่ยวอดฮิตตลอดกาลของเมืองซัปโปโรเลยทีเดียว... ให้ท่านได้สร้างสรรค์คุกกี้สุดพิเศษเป็นของที่ระลึกจาก “ชิโรอิ โคอิบิโตะ พาร์ค” กับกิจกรรม “แต่งหน้าคุกกี้” สุดเอ็กซ์คลูซีฟในสไตล์ของตนเอง พร้อมเรียนรู้เทคนิคการแต่งหน้าคุกกี้แบบง่ายๆ รับรองว่าคุณจะได้คุกกี้ที่ไม่เหมือนใครกลับบ้านไปอย่างแน่นอน...

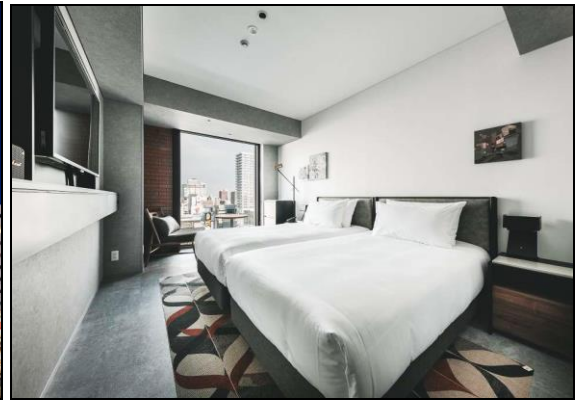


นำท่านอิสระกับการช้อปปิ้งย่าน “ทานุกิโคจิ” นับเป็นย่านที่มีแสงสีและสีสัน คึกคัก มีชีวิตชีวาที่สุดของนครซัปโปโร โดยเฉพาะในยามค่ำคืนเหล่าบรรดาป้ายไฟโฆษณาบนตึกต่างๆ เปิดไฟสลบสี แข่งขันประชันสีน้ําค่ากัน รอบ ๆ บริเวณนี้มีร้านอาหาร ภัตตาคาร สถานบันเทิงเริงรมย์ยามค่ำคืนราตรี ทั้งไนท์คลับ บาร์ คาราโอเกะรวมกันมากกว่า 4,500 ร้าน ตั้งอยู่ในตรอกซอกซอยน้อยใหญ่



ค่ำ

รับประทานอาหารค่ำ ณ ภัตตาคาร... พบกับเมนูอู๋เพกเรต เสิร์ฟท่านด้วยเทพปังยากิร้านดังในเซ็ทประกอบด้วย ออเดิร์ฟ สเต็กเนื้อสันใน 150 กรัมและกุ้ง ซีซาร์สลัดชีสกรอบ ผักย่าง ข้าวสวย ซุป และผลไม้ตามฤดูกาล



นำท่านเข้าสู่ที่พัก SAPPORO STREAM HOTEL [SUPERIOR TWIN ROOM 24 SQ.M.]

(<https://www.tokyuhotels.co.jp/sapporostream/index.html>)

ADDRESS: 4-1-1 MINAMI 4-JO NISHI, CHUO-KU, SAPPORO, HOKKAIDO 064-0804

TEL: 011-206-1099

FAX: 011-206-1696

31 ธ.ค. 67 ซัปโปโร – เมืองบิโอบิโอบิ – ผจญภัยสุดชั้วกับการ “ซึสโนว์โมบิล” บนหิมะขาวโพลนที่ “บิโอบิ สโนว์แลนด์” – เมืองอาซาฮิคาว่า – ชมพิพิธภัณฑ์ธารน้ำแข็งคามิกาวา ไชซ์พาวริลเลียน” – ไชออนเคียว - อาบน้ำแร่ญี่ปุ่น

เช้า

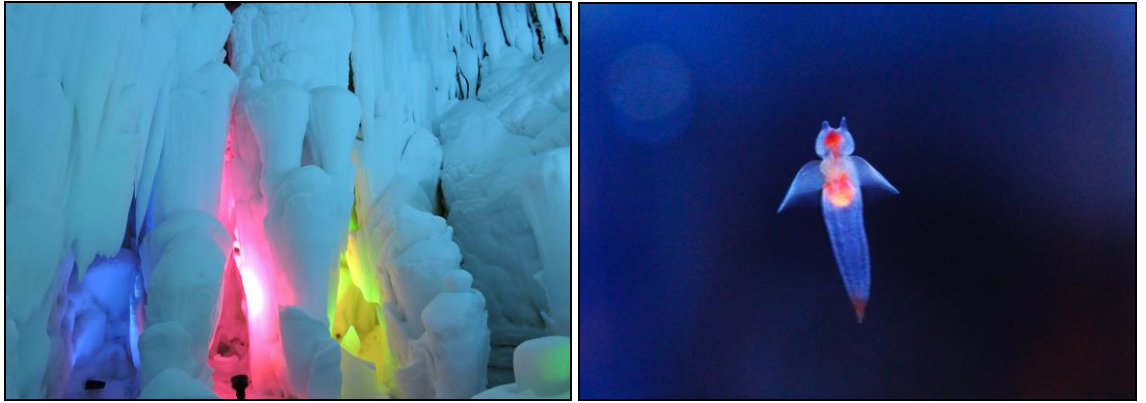
รับประทานอาหารเช้าในโรงแรม...



สัมผัสประสบการณ์สุดชั้วกับการ “ซึสโนว์โมบิล” ที่ “บิโอบิ สโนว์แลนด์” ดิ่งลงไปในโลกแห่งหิมะขาวโพลน หนึ่งในลานเล่นหิมะที่ใหญ่ที่สุดในญี่ปุ่น ชั้วซึสโนว์โมบิลสุดเท่ห์แล่นฝ่าผืนหิมะไปตามเส้นทางอันตื่นเต้น เร้าใจ สัมผัสความเร็วและอิสระท่ามกลางธรรมชาติอันงดงามของฮ็อกไกโด พร้อมทั้งชมวิทิวทัศน์อันตระการตาของเทือกเขาและป่าไม้ที่ปกคลุมไปด้วยหิมะขาวโพลน นี่คือ **ประสบการณ์ที่คุณไม่ควรพลาด! (ปริมาณหิมะขึ้นอยู่กับสภาพอากาศ)...**

เที่ยง

รับประทานอาหารกลางวัน ณ ภัตตาคาร ...



บาย

นำท่านเดินทางสู่เมือง “อาซาฮิคาว่า” เป็นเมืองใหญ่เป็นอันดับสองของเกาะฮ็อกไกโด รองจาก ซัปโปโร เมืองนี้มีเสน่ห์หลายอย่างที่ให้นักท่องเที่ยวหลงรัก ไม่ว่าจะเป็นธรรมชาติที่สวยงาม อากาศหนาวเย็นสดชื่น และวัฒนธรรมที่เป็นเอกลักษณ์... นำท่านชม “คามิกาวา ไชฟิววิลเลียน” หรือ “พิพิธภัณฑ์ธารน้ำแข็ง” เป็นไอซ์ฟิววิลเลียนแห่งแรกของโลก สัมผัสประสบการณ์ความหนาวเย็นแบบสุดขีดกับอุณหภูมิด้านในพิพิธภัณฑ์ที่ตั้งไว้ถึง -20 องศาเซลเซียสตลอดทั้งปี ภายในยังมีเสาน้ำแข็งและกำแพงน้ำแข็งขนาด 600 ตรม. ที่ใช้เวลาสร้างด้วยวิธีทางธรรมชาตินานถึง 25 ปี รวมทั้งทางเดินอุโมงค์น้ำแข็งประดับไฟสีสวยงดงาม อีกไฮไลท์เด่นคือ ห้องจำลองอุณหภูมิที่ลดต่ำถึง -41 องศาเซลเซียส และชมคลิโอนะ (Clione) หรือผีเสื้อทะเลที่มีปีกคล้ายนางฟ้า ซึ่งเป็นสัตว์น้ำที่อยู่ใต้น้ำแข็งหาชมได้ยาก... นำท่านเดินทางสู่เมือง “โซยุเคียว” เป็นหนึ่งในสถานที่ท่องเที่ยวที่สวยงามและโด่งดังที่สุดของฮ็อกไกโด ด้วยทิวทัศน์อันตระการตาของหุบเขาที่ล้อมรอบไปด้วยธรรมชาติอันบริสุทธิ์ และมีชื่อเสียงเป็นอย่างมากในช่วงฤดูหนาวกับเทศกาลน้ำแข็งอันยิ่งใหญ่...

นำท่านเข้าสู่ที่พัก [HOTEL TAISETSU \[JAPANESE ROOM 32.5 SQ.M.\]](https://www.hotel-taisetsu.com/)

(<https://www.hotel-taisetsu.com/>)

ADDRESS: SOUNKYO, KAMIKAWA-CHO, KAMAKAWA-GUN, HOKKAIDO, 078-1701

TEL: 01658-5-3211

FAX: 01658-5-3420

คำ

รับประทานอาหารค่ำในโรงแรม...



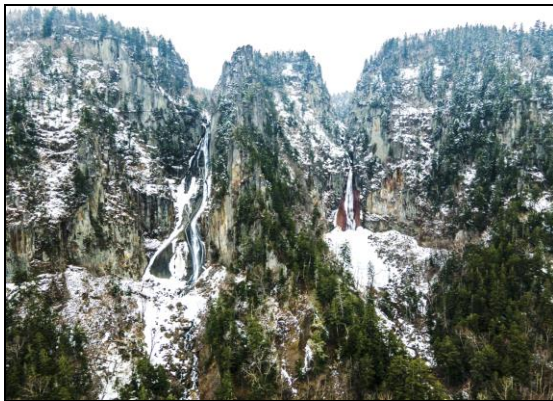
พิเศษ

โรงแรมแห่งนี้ท่านจะได้สัมผัสกับการอาบน้ำแร่ญี่ปุ่น เพื่อเป็นการพักผ่อนจากการที่ได้เหน็ดเหนื่อยกับการเดินทางหรือทำกิจกรรมมาตลอดทั้งวัน การแช่น้ำแร่ธรรมชาติเป็นวัฒนธรรมดั้งเดิมของญี่ปุ่นมาอย่างช้านานตั้งแต่อดีตจนกระทั่งถึงปัจจุบันและยังคงได้รับการรักษาและสืบทอดต่อมาเป็นอย่างดี ทำให้เป็นที่รู้จักอย่างแพร่หลายในนานาประเทศ และเชื่อในเรื่องการบำรุงการไหลเวียนโลหิต

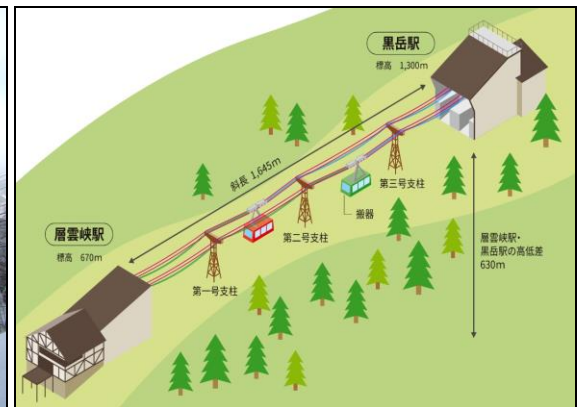
01 ม.ค. 68 โซออนเคียว – น้ำตกกริวเซ น้ำตกกิงกะ - ยอดเขาคุโรดาเกะ(กระเช้าไฟฟ้า) - โทคาจิกาวา - อาบน้ำแร่ญี่ปุ่น

เช้า

รับประทานอาหารเช้าในโรงแรม...



นำท่านชมความงามของ “น้ำตกกริวเซ” สูง 90 ม. และ ชม “น้ำตกกิงกะ” สูงถึง 120 ม. ชม เป็นน้ำตกที่มีความงามตามธรรมชาติสายน้ำที่ไหลออกมาเมื่อต้องแสงอาทิตย์ดูงามราวกับดวงดาวที่ตกลงมาจากฟากฟ้า น้ำตกทั้งสองนี้ได้รับสมญานามว่าเป็นน้ำตกคู่สามีภรรยาอีกด้วย เพลิดเพลินความงามกับธรรมชาติที่จัดได้ว่าเป็นวิถธรรมชาติที่สวยงามที่สุดในร้อยของญี่ปุ่น น้ำตกทั้งสองแห่งนี้มีต้นน้ำอยู่ในเขตภูเขาโซออนเคียว สัมผัสความแรงของสายน้ำที่ไหลรวมกันกลายมาเป็น “แม่น้ำอิซิคาวา” ในฮ็อคไกโด (ปริมาณหิมะขึ้นอยู่กับสภาพอากาศ)...



สัมผัสความมหัศจรรย์เหนือจินตนาการกับการ “นั่งกระเช้าไฟฟ้า” สู่ “ยอดเขาคุโรดาเกะ” ภูเขาสูงตระหง่านปกคลุมไปด้วยหิมะขาวโพลน สร้างทิวทัศน์ที่งดงามราวกับภาพวาด เมื่อก้าวขึ้นสู่กระเช้า

ไฟฟ้า คุณจะพบกับทัศนียภาพอันตระการตาของเทือกเขาที่ปกคลุมไปด้วยหิมะ ตัดกับท้องฟ้า
สีครามสดใส สร้างความประทับใจไม่รู้ลืม (ปริมาณหิมะขึ้นอยู่กับสภาพอากาศ)...

เที่ยง
บ่าย

รับประทานอาหารกลางวัน ณ ภัตตาคาร...

นำท่านเดินทางสู่เมือง “โทคาจิกาวา” (ใช้ระยะเวลาในการเดินทางประมาณ 2:15 ชั่วโมง) เมืองแห่ง
สายน้ำ ที่เปรียบพร้อมไปด้วยน้ำแร่ธรรมชาติที่อุดมสมบูรณ์ไปด้วยแร่ธาตุสำคัญในสายน้ำ นับว่า
เป็นสถานที่พักตากอากาศยอดนิยมอันดับต้นๆของประเทศญี่ปุ่น ที่เหล่านักท่องเที่ยวทั่วโลกหา
เมืองน้ำแร่อันบริสุทธิ์ เหมาะกับการพักผ่อนตากอากาศ



นำท่านเข้าสู่ที่พัก TOKACHIGAWA ONSEN KANGETSUEN

[WAYO TWIN WITH DECK 27 SQ.M.] (<https://www.kangetsuen.com/>)

ADDRESS: 14-2 TOKACHIGAWA ONSEN, OTOFUKE, KATO, HOKKAIDO, 080-0263

TEL: 0155-46-2001

FAX: 0155-46-2333

ค่ำ

รับประทานอาหารค่ำในโรงแรม...



พิเศษ

โรงแรมแห่งนี้ท่านจะได้สัมผัสกับการอาบน้ำแร่ญี่ปุ่น เพื่อเป็นการพักผ่อนจากการที่ได้เหน็ดเหนื่อย
กับการเดินทางหรือทำกิจกรรมมาตลอดทั้งวัน การแช่น้ำแร่ธรรมชาติเป็นวัฒนธรรมดั้งเดิมของญี่ปุ่น
มาอย่างช้านานตั้งแต่อดีตจนกระทั่งถึงปัจจุบันและยังคงได้รับการรักษาและสืบทอดต่อกันเป็น
อย่างดี ทำให้เป็นที่รู้จักอย่างแพร่หลายในนานาประเทศ และเชื่อในเรื่องการบำรุงการไหลเวียนโลหิต

02 ม.ค. 68 โทคาจิกาวา - ตื่นตาตื่นใจกับการนั่ง Hot Air Balloon ชมพระอาทิตย์ขึ้น - คิตะฮิโรชิม่า - อิสระ ช้อปปิ้ง คิตะฮิโรชิม่า เอาท์เลท - เมืองซิดะเสะ

เช้า

รับประทานอาหารเช้าในโรงแรม...



ตื่นตาตื่นใจกับการนั่ง “Hot Air Balloon” ชมพระอาทิตย์ขึ้นเหนือทุ่งหญ้าโทคาจิ **ประสบการณ์สุดพิเศษที่คุณไม่ควรพลาด** สัมผัสความงดงามของพระอาทิตย์ที่ค่อยๆ โผล่พ้นขอบฟ้า สาดแสงสีทองอร่าม เป็นการเริ่มต้นวันใหม่ที่แสนวิเศษและน่าจดจำอย่างยิ่ง ทิวทัศน์อันกว้างใหญ่ของทุ่งหญ้าที่ปกคลุมไปด้วยหิมะขาวโพลน ทอดตากว้างสุดลูกหูลูกตา พร้อมกับแสงแรกของวันใหม่ที่ค่อยๆ สาดส่องลงมา ทำให้คุณรู้สึกราวกับว่ากำลังลอยอยู่บนสวรรค์... นำท่านเดินทางสู่เมือง “ซัปโปโร” เป็นเมืองหลวงของจังหวัดฮ็อกไกโด และเป็นศูนย์กลางสำคัญทางเศรษฐกิจและวัฒนธรรมของเกาะฮอกไกโด เมืองแห่งนี้โดดเด่นด้วยธรรมชาติที่สวยงาม อากาศเย็นสบาย และมีกิจกรรมให้ทำตลอดทั้งปี โดยเฉพาะอย่างยิ่งในฤดูหนาวที่เมืองซัปโปโรจะถูกปกคลุมไปด้วยหิมะขาวโพลน ทำให้เป็นสวรรค์ของนักท่องเที่ยวที่ชื่นชอบกีฬาฤดูหนาว (ในการขึ้นชมบอลลูนนั้นจะต้องใช้ช่วงเวลาที่กระแสลมอ่อนที่สุด ในกรณีที่สภาพอากาศไม่เอื้ออำนวยต่อกิจกรรมนี้ อาจหยุดให้บริการโดยไม่จำเป็นต้องมีการแจ้งให้ทราบล่วงหน้า)

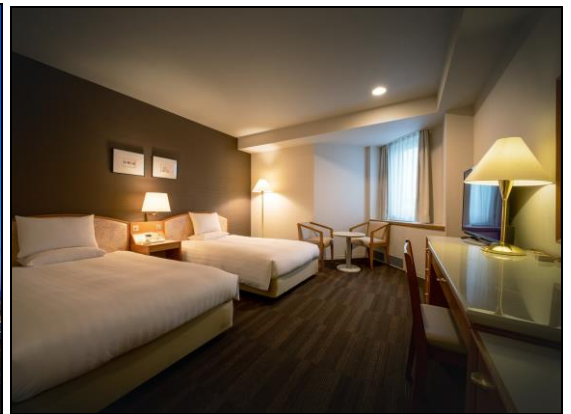
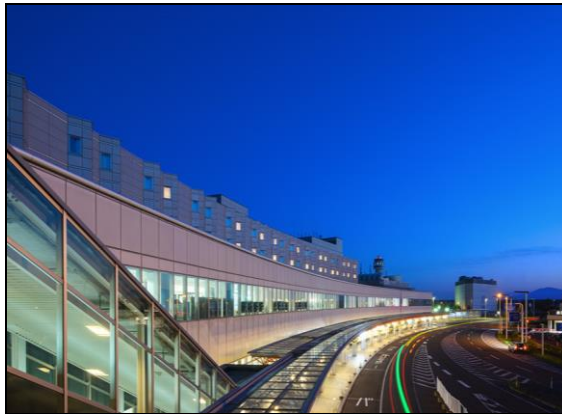
เที่ยง

อิสระอาหารกลางวันตามอัธยาศัย (ไม่รวมในรายการ)...



บาย นำท่านเดินทางสู่เมือง “คิตะฮิโรชิม่า” เพื่อนำท่านสู่ย่านช้อปปิ้ง “มิตซึยะเอาร์ทเลท” แหล่งช้อปปิ้งสำหรับผู้รักการช้อปปิ้งสินค้าแบรนด์เนม สถานที่นี้จะเป็นที่ที่เหมาะสมกับความต้องการของท่านอย่างสมบูรณ์แบบ เนื่องจากมีร้านค้ามากกว่าร้อยร้านค้า แบรนด์ต่าง ๆ จากฝั่งอเมริกาและยุโรป อาทิ TIMBERLAND, BROOKS BROTHERS, COACH, COLE HAAN, ONITSUKA TIGERS, ADIDAS และอีกมากมายให้ท่านได้เลือกสรรอย่างจุใจ...

ค่ำ อีศระอาหารค่ำตามอัธยาศัย (ไม่รวมในรายการ



นำท่านเข้าสู่ที่พัก CHITOSE AIR TERMINAL HOTEL [TWIN ROOM 26 SQ.M.]

(<https://www.air-terminal-hotel.jp/>)

ADDRESS: 3F, NEW CHITOSE AIRPORT, BIBI, CHITOSE CITY, HOKKAIDO

TEL: 0123-45-6677

FAX: 0123-45-6333

02 ม.ค. 68 นครซัปโปโร - ท่าอากาศยานชินชิโตเสะ - ประเทศไทย - ท่าอากาศยานสุวรรณภูมิ (กรุงเทพฯ) เที่ยวบิน TG 671

เช้า รับประทานอาหารเช้าในโรงแรม

07:00 น. นำท่านเดินทางสู่สนามบินนานาชาติชินชิโตเสะ บนเกาะฮอกไกโด เกาะที่ใหญ่อันดับสองของญี่ปุ่น

10:30 น. เหนินฟ้าสู่สนามบินสุวรรณภูมิ (ประเทศไทย) โดยสายการบินไทย เที่ยวบินที่ TG 671

15:30 น. เดินทางถึงประเทศไทย ท่าอากาศยานนานาชาติสนามบินสุวรรณภูมิ พร้อมภาพความประทับใจ



HAPPY NEW YEAR 2025 IN HOKKAIDO

6 DAYS 4 NIGHTS [TG]

29 DECEMBER 2024 – 03 JANUARY 2025

ตาราง การเดินทาง 2567 - 2568	ผู้เดินทาง	ราคา (บาท ท่าน)			พักเดี่ยวเพิ่ม (บาท) รวมภาษีมูลค่าเพิ่ม แล้ว
		รวม ①+②	① ราคาทัวร์ (พักห้องละ 2-3 ท่าน) รวมภาษีมูลค่าเพิ่มแล้ว (ไม่รวมตั๋วเครื่องบิน)	② ราคาตั๋วเครื่องบิน ระหว่างประเทศ ชั้นประหยัด รวมภาษีเชื้อเพลิงแล้ว	
29 ธ.ค. 24 - 03 ม.ค. 25	ผู้ใหญ่	94,900	59,900	35,000	18,000
	เด็กมีเตียง (06-11 ปี)	87,900	59,900	28,000	
	เด็กไม่มีเตียง (02-05 ปี)	79,900	51,900	28,000	
ทารก (อายุไม่ถึง 2 ปี) ไม่มีเตียงนอน ไม่มีบริการอาหารทุกมื้อ ไม่มีที่นั่งบนรถโค้ช			โปรดสอบถาม		

หมายเหตุ กรุณาศึกษารายละเอียดทั้งหมดก่อนทำการจอง เมื่อท่านตกลงชำระเงินมัดจำและค่าทัวร์ทั้งหมดกับทางบริษัทแล้ว ทางบริษัทฯ จะถือว่าท่านได้ยอมรับเงื่อนไขและข้อตกลงต่างๆ ทั้งหมด

อัตราค่าธรรมเนียม

- ค่าตั๋วเครื่องบินโดยสารระหว่างประเทศชั้นประหยัด (ไป-กลับ)
- บริการนำดื่มวันละ 2 ขวด (ประเทศญี่ปุ่น)
- ค่าบริการมัดคูปอง และค่ารถโค้ชปรับอากาศตามรายการ
- ค่าประกันภัยการเดินทางต่างประเทศ เงื่อนไขตามกรมธรรม์ วงเงินสูงสุด 2,000,000 บาท
- ภาษีมูลค่าเพิ่ม 7% (คิดจากค่าบริการ)
- ค่าที่พัก (ห้องละ 2 ท่าน) ค่าอาหาร และค่าเข้าชมสถานที่ต่าง ๆ ตามรายการที่กำหนด

(โรงแรมในประเทศญี่ปุ่นส่วนใหญ่ห้องพักรวมมีขนาดเล็ก โรงแรมจะบล็อกเฉพาะห้องคู่ (2 เตียงเดี่ยวใน 1 ห้อง Western Style หรือ Japanese Style) ให้กับทัวร์แบบหมู่คณะ ส่วนห้องพักต่างชนิดต้องแจ้งคำขอเป็นกรณีไป เช่น การขอห้องคู่ชนิด DBL (1 เตียงขนาด 5 ฟุต จะทราบชนิดของห้องพักเมื่ออยู่หน้างาน) และหากท่านมีความประสงค์จะพัก 3 ท่านต่อห้อง (ห้องคู่+เสริมเตียง) ท่านต้องยอมรับในพื้นที่อันจำกัดของห้องพัก และกรณีโรงแรมไม่มีห้องพักที่เสริมเตียงได้ โรงแรมจะจัดห้องพักให้ท่าน 1 ห้องคู่ + 1 ห้องเดี่ยว

ซึ่งมีค่าพักเดี่ยวเพิ่มจะเป็นค่าใช้จ่ายของผู้เดินทาง โปรดรับทราบเงื่อนไขก่อนการเดินทาง

== COMPAX WORLD == ประเภทห้องพัก (เด็กที่อายุตั้งแต่ 06 ปี ต้องใช้เตียง)	โปรดทำความเข้าใจล่วงหน้า ห้องพักต่างประเภท โรงแรมในประเทศไทยส่วนใหญ่จะแยกกันคนละชั้น	
	ห้องพักเตียงเดี่ยว SINGLE BED ROOM [SGL]	พักท่านเดียว มีค่าใช้จ่ายเพิ่มจากค่าทัวร์
	ห้องพักเตียงคู่ TWIN BEDS ROOM [TWN]	ห้องพักสำหรับสองท่าน
	ห้องพักเตียงดับเบิล DOUBLE BED ROOM [DBL]	ห้องพักสำหรับสองท่าน จำนวนห้องพักมีอย่างจำกัด ขนาดห้องเล็กกว่าห้องเตียงคู่
	ห้องพักสำหรับสามท่าน (เสริมเตียง) TRIPLE BEDS ROOM [TRP]	ห้องพักสำหรับสามท่าน *หมายเหตุ*
<p>*หมายเหตุ* : กรณีที่ทางโรงแรมไม่สามารถจัดห้องพักสำหรับสามท่านได้ในห้องเดียวกัน ผู้เข้าพักต้องจำเป็นต้องใช้ห้องพักเตียงคู่ + ห้องพักเตียงเดี่ยว</p> <p style="text-align: center;"></p> <p>ผู้ที่ใช้ห้องพักเตียงเดี่ยวจะต้องเป็นผู้ชำระค่าใช้จ่ายเพิ่มเติม</p>		

อัตรานี้ไม่รวม

- ค่าทำหนังสือเดินทาง และค่าใช้จ่ายที่เป็นส่วนตัวที่ไม่ระบุไว้ในรายการ เช่น ค่าโทรศัพท์ ค่าซักรีด เป็นต้น
- ค่าทิปหัวหน้าทัวร์ มัคคุเทศก์ และพนักงานขับรถ หากบริการดี น่ารัก สามารถให้เป็นการกำลังใจในการทำงานได้
- ค่าธรรมเนียมวีซ่าเข้าประเทศญี่ปุ่น (ถ้ามี)

การชำระเงิน

- บริษัทฯ เรียกเก็บค่ามัดจำ 30,000 บาท สำหรับการจองต่อหนึ่งที่นั่ง ภายหลังจากการทำการจอง 3 วัน
- ส่วนที่เหลือทั้งหมดชำระก่อนการเดินทาง 30 วัน **หรือตามเงื่อนไขพิเศษทางบริษัทฯ กำหนด** (ทางบริษัทฯ อาจมีการเรียกเก็บส่วนที่เหลือทั้งหมดก่อน 30 วัน อันเนื่องมาจากขณะที่เดินทางนั้น ถูกจองเต็มเร็วกว่าปกติ หรือจำเป็นต้องออกตัวเครื่องบิน เพื่อเลี่ยงการเรียกเก็บส่วนค่าธรรมเนียม เชื้อเพลิง และค่าภาษีสนามบินที่ทางสายการบินมีการเปลี่ยนแปลงโดยไม่จำเป็นต้องแจ้งให้ทราบล่วงหน้า)

การยกเลิกหรือเลื่อนการเดินทาง (ตามประกาศคณะกรรมการธุรกิจนำเที่ยวและมัคคุเทศก์)

- กรณียกเลิกการเดินทางไม่น้อยกว่า 30 วัน บริษัทสงวนสิทธิ์ **เก็บค่าใช้จ่ายท่านละ 10,000 บาท**
- กรณียกเลิกการเดินทางน้อยกว่า 30 วัน **เก็บค่าใช้จ่าย 50% จากราคาทัวร์ทั้งหมด**
- กรณียกเลิกการเดินทางน้อยกว่า 15 วัน บริษัทขอ **เก็บค่าใช้จ่ายเต็มจำนวนตามราคาทัวร์ทั้งหมด**
- **เนื่องจากขณะนี้ทางรัฐบาลญี่ปุ่นได้ประกาศให้โควิด - 19 เป็นโรคประจำถิ่น ดังนั้นหากท่านยกเลิกการเดินทาง สืบเนื่องจากติดโควิดก่อนการเดินทาง ทางบริษัทฯ ขอขอยืดเงื่อนไขการยกเลิกทัวร์ตามที่บริษัทฯ กำหนด**

สำคัญ...เงื่อนไขและรายละเอียดของการเดินทาง (กรุณาอ่านรายละเอียดทุกข้อ)

- ☑ บริษัท คอมแพ็คเวิลด์ จำกัด เปิดดำเนินการเพื่อเป็นตัวแทนในการนำเที่ยว ทุกเส้นทางทุกสถานที่ท่องเที่ยวที่นำเสนอในรายการทัวร์ได้วางเส้นทางไว้ล่วงหน้าตามฤดูกาลตามความเหมาะสม โดยใช้ข้อมูลสถิติที่เก็บรวบรวมของปีก่อน ๆ ที่ผ่านมา และข้อมูลจากองค์การส่งเสริมการท่องเที่ยวประเทศญี่ปุ่นมาอ้างอิง แต่ไม่สามารถชี้วัดได้ว่าสภาพภูมิอากาศแต่ละปีจะเหมือนเดิม อาจมีการเปลี่ยนแปลงตามสภาวะความแปรปรวนทางธรรมชาติขึ้นในแต่ละภูมิภาคส่งผลโดยตรงต่อธรรมชาติ ผลิตผล ไม้ดอก ไม้ใบ และไม้ผล เป็นต้น ทั้งนี้บริษัทฯ พยายามนำเสนอสิ่งใหม่ ๆ หมุนเวียนสลับกันไปทุกรายการ
- ☑ บริษัทฯ สงวนสิทธิ์เปลี่ยนแปลงรายการทัวร์ตามความเหมาะสมให้สอดคล้องกับสถานการณ์ ข้อจำกัดด้านภูมิอากาศ ณ วันเดินทางจริง โดยจะคำนึงถึงความปลอดภัย และประโยชน์สูงสุดของท่านลูกค้าโดยส่วนใหญ่เป็นหลัก
- ☑ **การเดินทางในแต่ละคณะจะต้องมีผู้โดยสารตามจำนวนขั้นต่ำที่ระบุในรายการ บริษัทฯ ขอสงวนสิทธิ์ในการเลื่อน หรือยกเลิกการเดินทางหากคณะทัวร์มีผู้เดินทางต่ำกว่าที่ระบุไว้ข้างต้น โดยจะแจ้งให้ผู้เดินทางทราบล่วงหน้าอย่างน้อย 15 วันก่อนเดินทาง**
- ☑ ในกรณีที่ลูกค้าต้องการจองและซื้อตั๋วโดยสารการบินภายในประเทศ(ไทย)หรือใช้เส้นทางบินมาจากประเทศอื่น เพื่อร่วมทัวร์ในประเทศญี่ปุ่น ไม่ว่าจะเป็นการเดินทางก่อนหรือหลังจากคณะทัวร์นั้น ๆ กรุณาติดต่อสอบถามเจ้าหน้าที่ของบริษัทฯ ทุกครั้ง (กรณีที่ท่านออกตั๋วโดยมิได้แจ้งให้บริษัทฯ ทราบล่วงหน้า ทางบริษัทฯ ไม่รับผิดชอบค่าใช้จ่ายที่เกิดขึ้นไม่ว่ากรณีใด)
- ☑ กรณีกองตรวจคนเข้าเมืองทั้งในเมืองไทย และต่างประเทศ มีการปฏิเสธมิให้ท่านเดินทางเข้าหรือออกเมือง บริษัทฯ ไม่คืนค่าทัวร์ในทุกกรณี
- ☑ บริษัทฯ ไม่รับผิดชอบต่อการถูกปฏิเสธหรือห้ามออกนอกประเทศ หรือปฏิเสธการเข้าประเทศของผู้เดินทางได้ เนื่องจากจากผู้เดินทางอาจมีสิ่งผิดกฎหมาย เอกสารเดินทางไม่ถูกต้อง ความประพฤติส่อไปในทางเสื่อมเสีย ภัยธรรมชาติ การประท้วง การก่อจลาจล ความล่าช้าการเลื่อนหรือยกเลิกเที่ยวบิน และอุบัติเหตุที่เกิดจากความประมาทของนักท่องเที่ยวเอง
- ☑ เมื่อท่านออกเดินทางไปกับคณะแล้ว งดใช้บริการรายการใดรายการหนึ่งหรือไม่เดินทางพร้อมคณะ ถือว่าท่านสละสิทธิ์ ไม่อาจเรียกร้องค่าบริการคืน ไม่ว่ากรณีใด ๆ ทั้งสิ้น

ข้อกำหนดเกี่ยวกับด้านอาหาร

(จำเป็นต้องแจ้งข้อจำกัดเรื่องอาหารก่อนการเดินทางล่วงหน้า 30 วัน)

1. รายการอาหารที่ระบุไว้ อาจมีการเปลี่ยนแปลงได้ตามสถานการณ์ และความเหมาะสม โดยไม่จำเป็นต้องแจ้งให้ทราบล่วงหน้า
2. ข้อกำหนดสำหรับท่านที่ไม่ทานเนื้อปลา ตามหลักโภชนาการของทางประเทศญี่ปุ่น หมายถึง ท่านไม่สามารถทานเนื้อสัตว์น้ำอื่นใดได้ทั้งหมด ไม่ว่าจะเป็นปลาหมึก หอย กุ้ง หรืออย่างอื่นอย่างใดก็ตาม ซึ่งอาหารที่ทางภัตตาคารจะเปลี่ยนให้ส่วนใหญ่จะเป็นเมนูที่เป็นผักหรือเต้าหู้แทน

- ส่วนกรณีที่มีแจ้งเกี่ยวกับข้อจำกัดเรื่องของอาหาร เช่น ไม่ทานเนื้อสัตว์ (เนื้อวัว, เนื้อหมู, เนื้อไก่ หรืออื่นๆ) ไม่ทานชาซิมิหรือซูชิที่เป็นของดิบ ท่านใดที่ไม่มีแจ้งเกี่ยวกับข้อจำกัดเรื่องอาหาร (ล่วงหน้า) **เมื่อเดินทางถึงประเทศญี่ปุ่นแล้วจะไม่สามารถขอเปลี่ยนแปลงรายการอาหารใด ๆ เพิ่มเติม** โปรดทราบว่าหากท่านระบุไม่ทานเนื้อสัตว์ ภัตตาคารท้องถิ่นบางแห่งอาจเปลี่ยนเมนูให้ท่านได้เพียงผักหรือเต้าหู้ หรือผลิตภัณฑ์ที่ทำจากหัวบุกเท่านั้น

ตัวโดยสารและสายการบิน

- ตัวโดยสารหมู่คณะ
 - 1.1 การเดินทางเป็นหมู่คณะ(ตัวชั้นประหยัด) ผู้โดยสารจะต้องเดินทางไป-กลับพร้อมกันเท่านั้น
 - 1.2 **ค่าธรรมเนียมน้ำมันเชื้อเพลิง ค่าประกันวินาศภัยทางอากาศ และค่าภาษีสนามบิน จะถูกคำนวณตามอัตราที่ทางสายการบินแจ้ง** **ค่าธรรมเนียม ณ วันออกราคาทัวร์ หากสายการบินเปลี่ยนแปลงอัตราค่าธรรมเนียมใด ๆ เพิ่มขึ้นในภายหลัง ถือเป็นค่าตัวเครื่องบินส่วนเพิ่มเติมที่ผู้เดินทางต้องเป็นผู้ชำระ**
 - 1.3 ตัวเดินทางหมู่คณะ ไม่สามารถใช้ไมล์ในการเปลี่ยนระดับชั้นที่นั่งจากชั้นประหยัดเป็นชั้นธุรกิจได้ และไม่สามารถจองที่นั่ง Long Leg ได้ (ในกรณีที่ต้องการจองที่นั่ง Long Leg ต้องจองตัวเดี่ยวเท่านั้น)
 - 1.4 ที่นั่งบนเครื่องบินของกรุ๊ปทัวร์เป็นไปโดยสายการบินเป็นผู้กำหนด ซึ่งทางบริษัทฯ แจ้งค่าขอได้ตามขั้นตอน แต่ไม่สามารถเข้าไปแทรกแซงจัดการแทนได้
 - 1.5 กรณีที่ทัวร์ออกตัวเครื่องบินไปแล้วลูกค้าไม่สามารถเดินทางได้ ทางสายการบินไม่อนุญาตให้เปลี่ยนชื่อตัวผู้เดินทางทุกกรณี บริษัทฯ ขอสงวนสิทธิ์ไม่คืนค่าบริการใด ๆ
 - 1.6 ในกรณีแจ้งยกเลิกการเดินทางภายหลังบริษัทฯ ออกตัวเครื่องบินแล้ว ไม่สามารถขอคืนเงินได้ในทุกกรณี (เนื่องจากเป็นเงินของสายการบิน)
 - 1.7 ในกรณีที่ติดโควิดก่อนการเดินทาง สายการบินไม่คืนเงินค่าตัวให้ในทุกกรณี
 - 1.8 กรุณาแจ้งเบอร์สมาชิกสะสมไมล์ตั้งแต่เริ่มจองทัวร์ โดยกรอกในใบข้อมูลที่ทางบริษัทฯ ส่งให้เพื่อสิทธิประโยชน์สูงสุดของท่านเอง ในวันเดินทางไปและกลับ **กรุณาเก็บหางบัตรขึ้นเครื่องทุกใบไว้ตรวจสอบภายหลังเมื่อท่านเดินทางถึงเมืองไทยว่าได้รับไมล์สะสมเรียบร้อยแล้ว** หากบัตรโดยสารหาย (BOARDING PASS) ท่านไม่สามารถเรียกร้องใด ๆ ทั้งกับบริษัททัวร์และสายการบินได้
- สายการบิน
 - 2.1 สำหรับผู้เดินทางซึ่ง **ตั้งครรภ์** สตรีตั้งครรภ์ทุกอายุครรภ์ต้องอยู่ในดุลพินิจของแพทย์และครอบครัวว่าควรเดินทางหรือไม่ (โปรดแจ้งพนักงานทันทีเมื่อทำการจองทัวร์) บริษัทฯ ขอเรียนว่าเราไม่อาจรับผิดชอบต่อเหตุการณ์ไม่คาดคิดใด ๆ จึงขอสงวนสิทธิ์ไม่รับผู้ร่วมเดินทางที่มีอายุครรภ์เกินกว่า 4 เดือน หรือผู้ที่เคยมีประวัติครรภ์เคยมีปัญหา หรือผู้ที่เคยมีประวัติการคลอดก่อนกำหนด
 - 2.2 บริษัทฯ ยกเว้นการคืนเงิน กรณีท่านแจ้งยกเลิกคณะที่ออกเดินทางในช่วงเทศกาลวันหยุดสำคัญทุกเทศกาล บริษัทฯ ต้องทำการยืนยัน,ชำระมัดจำค่าตัวหรือชำระเต็มจำนวนกับสายการบิน โดยเฉพาะเที่ยวบินพิเศษ เช่น CHARTER FLIGHT **ไม่มีการคืนเงินมัดจำหรือค่าทัวร์ ไม่ว่าจะยกเลิกเวลาใดและยกเลิกด้วยกรณีใด ๆ ทั้งสิ้น**
 - 2.3 กระเป๋าและสัมภาระเดินทาง (เป็นไปตามกฎของสายการบิน)
 - น้ำหนักกระเป๋าและสัมภาระเดินทาง สายการบินอนุญาตให้บรรจุทุกได้ห้องเครื่องบินคือ 25 กิโลกรัม (สำหรับผู้โดยสารในชั้นประหยัด) หากกรณีที่มีน้ำหนักเกิน ทางสายการบินมีสิทธิ์เรียกเก็บค่าระวางน้ำหนักเพิ่มได้
 - กระเป๋าที่สายการบินอนุญาตให้สามารถนำขึ้นเครื่องได้ จะต้องมีน้ำหนักไม่เกิน 7 กิโลกรัม และต้องมีสัดส่วน ดังนี้ (กว้าง x ยาว x สูง) 25cm x 56cm x 46cm
 - 2.4 บางรายการทัวร์ที่ต้องใช้สายการบินภายในประเทศน้ำหนักของกระเป๋าอาจถูกกำหนดให้ต่ำกว่ามาตรฐานได้ ทั้งนี้ขึ้นอยู่กับข้อกำหนดของแต่ละสายการบิน