



77ทราเวลแอนด์ออร์แกไนซ์

225/5 หมู่ 9 ตำบลวิเศษ อำเภอมือง จังหวัดบึงกาฬ 38000

License No. -

Tel: 0923504230 Email: 77Travelorganize@gmail.com LINE: axl2521

PREMIUM

SCANDINAVIA

DENMARK • NORWAY • FINLAND • SWEDEN

ร่วมฉลองปีใหม่ ณ เมืองเกโล ดลองปีใหม่ ณ กรุงสต็อกโฮล์ม

NEW YEAR 2025

เรือสำราญ DFDS (ห้องพัก SEA VIEW)
เรือสำราญ SILJA LINE (ห้องพัก SEA VIEW)
โคเปนเฮเกน - ออสโล(นอร์เวย์) - ฟลอม/วอส
ล่องเรือชมธรรมชาติ ฟยอร์ด - กุดแวนเกิน
นั่งรถไฟสายโรสแบคฟลอมสนาป่า - นอร์เทิร์น
NARØYFJORD - หมู่บ้านมริคเคน - ยอดเขาฟลอยน
ตลาดปลา - ร่วมฉลองปีใหม่ ณ เมืองเกโล - ออสโล
เวลลิงทิง(อินทผาไซ) - โบสถ์หิน - สต็อกโฮล์ม - ชมศาลาว่าการเมือง
เช่าชมพิพิธภัณฑ์เรือรบวาซ่า - ดลองปีใหม่ ณ กรุงสต็อกโฮล์ม
ชกทูน่า(เมืองหลวงเก่า) อาหารพิเศษ ที่ถูกจัดสรรมาในแต่ละเมือง
ต้อนรับสิ่งล้ำค่าบนเรือต้น ณ ห้างสรรพสินค้า NK "ห้างที่ใหญ่ที่สุดในยุโรปเหนือ"

**10
DAYS
7
NIGHTS**

รวมค่าตัวซ้ำ/คนพนักงานเงินบาท และค่าต้นบริการบนเรือ
27 ธ.ค. 2567 - 05 ม.ค. 2568

PRICE

149,900

สแกนดิเนเวีย 10 วัน TG นั่งรถไฟสายโรแมนติก

PREMIUM

SCANDINAVIA

DENMARK • NORWAY • FINLAND • SWEDEN

ร่วมฉลองปีใหม่ ณ เมืองเกาล์ว ฉลองปีใหม่ ณ กรุงสต็อกโฮล์ม

NEW YEAR 2025

THAI

เรือสำราญ DFDS (ห้องพัก SEA VIEW)
เรือสำราญ SILJA LINE (ห้องพัก SEA VIEW)
โคเปนเฮเกน - ออสโล(นอร์เวย์) - ฟลอม/วอส
ล่องเรือชมซอนน์ ฟยอร์ด - กุดแวนเก้น
นั่งรถไฟสายโรแมนติกฟลอมสนาน่า - เบอร์เกน
NÆRØYFJORD - หมู่บ้านมริกเกน - ยอดเขาฟลอยน
ตลาดปลา - ร่วมฉลองปีใหม่ ณ เมืองเกาล์ว - ออสโล
เฮลซิงกิ(บินภายใน) - โบสถ์หิน - สต็อกโฮล์ม - ชมศาลาว่าการเมือง
เข้าชมพิพิธภัณฑ์เรือรบวาซา - ฉลองปีใหม่ ณ กรุงสต็อกโฮล์ม
ช็อกโกแลต(เมืองหลวงเก่า) อาหารพิเศษ ที่ถูกคิดสรรมาในแต่ละเมือง
ช้อปปิ้งสินค้าแบรนด์เนม ณ ห้างสรรพสินค้า NK "ห้างที่ใหญ่ที่สุดในยุโรปเหนือ"

10
DAYS
7
NIGHTS

PRICE

รวมค่าวีซ่า, ภาษีพนักงานขับรถ และน้ำดื่มบริการบนรถ
27 ธ.ค. 2567 - 05 ม.ค. 2568
149,900

เดนมาร์ค*นอร์เวย์*ฟินแลนด์*สวีเดน ฉลองปีใหม่ 2568

ไฮไลท์...การเดินทางสแกนดิเนเวีย 10 วัน TG (มีตัวเครื่องบินแน่นอน 100%)

ออกเดินทาง 27 ธันวาคม 2567 – 05 มกราคม 2568

- 1.นั่งรถไฟสายโรแมนติก “FLAMBANA ROMANTIC TRAIN” ชมวิวทิวทัศน์และธรรมชาติอันสวยงาม
- 2.เที่ยวชมเมืองเบอร์เกน(มรดกโลก) “BERGEN” และหมู่บ้านชาวประมงบริกเกน
- 2.ล่องเรือชมฟยอร์ด ชมทัศนียภาพชวนฝันของซอจันฟยอร์ดที่สวยงามที่สุดของโลก
- 3.นั่งรถราง Floibanen Funicular ขึ้นชมวิวเมืองเบอร์เกนและความสวยงามของยอดเขาฟลอยเิน(Floyen)
- 4.เข้าชมความยิ่งใหญ่ของ “พิพิธภัณฑน์เรือวาซา” เรือรบที่จมอยู่ใต้ทะเลบอลติกถึง 333 ปี
- 5.เข้าชม “Stockholm City Hall” ศาลาว่าการเมืองสต็อกโฮล์ม อันสวยงามอลังการ ที่ใช้เวลาในการก่อสร้างถึง 12 ปี และใช้เป็นสถานที่จัดพิธีมอบรางวัลโนเบล
- 6.ช้อปปิ้งสินค้าแบรนด์เนม ณ ห้างสรรพสินค้า NK “ห้างที่ใหญ่ที่สุดในยุโรปเหนือ” ล่องเรือสำราญ DFDS และ Silja Line พร้อมพักห้องพักแบบวิวทะเล (SEAVIEW) เพลิดเพลินกับอาหารซีฟู้ด, สินค้าปลอดภาษี และสินค้าแบรนด์เนม ระหว่างการเดินทาง
- 7.ลิ้มรสอาหารพิเศษ ที่ถูกคัดสรรมาในแต่ละเมือง อาทิ บุฟเฟ่ต์ “SCANDINAVIAN SEAFOOD” อาหารทะเลสดๆ สเต็กเนื้อ, กุ้งมังกร(Scandinavian Lobster)และอาหารไทยรสเลิศ พร้อมน้ำดื่มบริการตลอดเส้นทาง
8. บริการน้ำดื่มบนรถได้วันละ 1 ขวด
9. พนักงานยกกระเป๋า ณ โรงแรมที่พัก

วันศุกร์ที่ 27 ธ.ค.67(1)

กรุงเทพฯ (ท่าอากาศยานสุวรรณภูมิ) – โคเปนเฮเกน

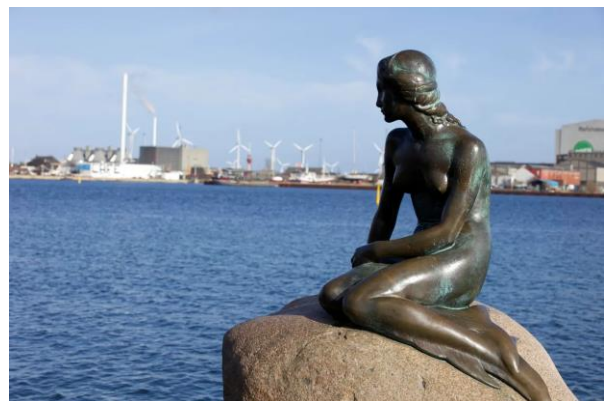
21.30 สมาชิกทุกท่านพร้อมกัน ณ ท่าอากาศยานสุวรรณภูมิ อาคารผู้โดยสารขาออกระหว่างประเทศชั้น 4 โดยมี เจ้าหน้าที่จากบริษัทฯ คอยอำนวยความสะดวก

วันเสาร์ที่ 28 ธ.ค.67(2)

โคเปนเฮเกน – ชมเมือง – เรือสำราญ DFDS(ห้องพัก Sea View)

00.30 เhierฟ้าสู่กรุงโคเปนเฮเกน ประเทศเดนมาร์ก โดยสายการบินไทยแอร์เวย์ Thai Airways ✈️ เที่ยวบินที่ TG950

06.35 เดินทางถึงกรุงโคเปนเฮเกน เมืองหลวงของประเทศเดนมาร์ก นำท่านผ่านพิธีตรวจคนเข้าเมือง นำท่านเดินทางเข้าสู่ตัวเมืองโคเปนเฮเกน ตัวเมืองตั้งอยู่ระหว่าง ทะเลบอลติกและทะเลเหนือ ล้อมรอบด้วยพื้นน้ำเกือบทั้งหมดภูมิภาคประกอบด้วยคาบสมุทร Jutland และเกาะต่างๆอีก 406 เกาะ หลังผ่านการตรวจคนเข้าเมืองและศุลกากรแล้ว เดินทางโดยรถโค้ชปรับอากาศมุ่งหน้าสู่ใจกลาง “กรุงโคเปนเฮเกน” Copenhagen นำคณะเที่ยวชมเมืองผ่านจัตุรัสซีกส์ฮอลล์ อาคารเทศบาลเมืองเก่า



เขตย่านใจกลางเมือง พร้อมถ่ายรูปคู่กับ “เงือกน้อยติดเตีลมอร์เมด” *Little Mermaid* สัญลักษณ์ของเมือง ซึ่งยังคง

นั่งแคร่เรือเข้าชายตามเนื้อเรื่องในเทพนิยายอันลือลั่นของนักเล่านิทานระดับโลก ฮันส์ คริสเตียน แอนเดอร์สัน โดย
ได้รับการสนับสนุนจากบริเวออร์ จากอบเช่น

เจ้าของมูลนิธิคาร์ลสเบิร์ก โกลด์กันเป็นย่านท่าเรือ
ขนาดใหญ่ที่มีเรือสินค้า และเรือสำราญจอดเด่น
เป็นสง่า เดินผ่านสวนสาธารณะท่านจะพบกับ
“น้ำพุเกฟิออน” เทพธิดาผู้เสียดสละกับบุตรชายที่
ร่วมสร้างเกาะซีแลนด์ขึ้นมา ชม “จตุรัส

เที่ยง **☉** บริการอาหารมื้อกลางวัน ณ **ภัตตาคาร**

บ่าย นำชม “ย่านเขตท่าเรือฮาว Nyhavn” ที่มี
อาคารบ้านเรือนตั้งแต่ยุคคริสต์ศตวรรษที่ 17 เรียง
ราย เป็นภาพที่งดงาม เหมาะสำหรับการเขียนเมือง
นี้ จากนั้นนำท่านเดินทางสู่ย่านสตรอย์เกต(Stroget)
เพื่ออิสระกับการชมเมืองอันสวยงาม ได้เวลาอัน
สมควรออกเดินทางสู่ท่าเรือ



นำคณะลงเรือสำราญขนาดใหญ่ดีเอฟดีเอส DFDS ซึ่งสะดวกสบายด้วยสิ่งอำนวยความสะดวกนานาชนิด เช่น

ภัตตาคาร บาร์ ไนต์คลับ และเพลิดเพลินกับการเลือก ชมสินค้าปลอด

ภาษี ฯลฯ **เรือสำราญลำนี้จะนำท่านล่องสู่ทะเลเหนือจรด**

มหาสมุทรแอตแลนติก ออกเดินทางจากโคเปนเฮเกน ประเทศ

เดนมาร์ก - สตุร์งออสโล ประเทศนอร์เวย์ ระหว่างการเดินทาง

ท่านจะได้ชม “ออสโลฟยอร์ด” ส่วนหนึ่งของฟยอร์ดนอร์เวย์ที่

มีชื่อเสียงไปทั่วโลก



ค่ำ **☉** บริการอาหารมื้อค่ำ **แบบบุฟเฟ่ต์อาหารทะเลเมนูพิเศษ สแกนดิเนเวียนซีฟู้ด *Scandinavian***

Seafood พร้อมเครื่องดื่ม ณ ภัตตาคารภายในเรือ ประทับใจกับอาหารทะเลสดจากมหาสมุทรแอตแลนติก และ
จากทะเลเหนือ ถ้าคืนนี้หากความสำราญและพักผ่อนในเรือสำราญ DFDS

ที่พัก: บนเรือ DFDS TOR LINE * ห้องพักแบบวิวทะเล (Sea View) *****

***** หากท่านต้องการอัปเกรดห้องพักเป็นห้องสวีท กรุณาติดต่อเจ้าหน้าที่ *****

วันอาทิตย์ที่ 29 ธ.ค.67(3) ออสโล(นอร์เวย์) – ชมเมือง – ฟลอม/วอส

เช้า ๑๐ บริการอาหารเช้าแบบสแกนดิเนเวียน ณ ห้องอาหารในเรือสำราญ

09.00 เรือเข้าเทียบชายฝั่งกรุงออสโลประเทศนอร์เวย์ นำท่านโดยสารรถโค้ชปรับอากาศ เข้าสู่ตัวเมืองออสโล **นำท่านชม**

“กรุงออสโล” Oslo เมืองหลวงของประเทศนอร์เวย์ ในอดีต ครึ่งสมัยที่นอร์เวย์อยู่ในอารักขาของอาณาจักรเดนมาร์ก

นั้น นอร์เวย์เคยย้ายเมืองหลวงถึงสองครั้ง สองหนจากกรุงทรอนไฮม์เป็นกรุงเบอร์เก็นจนกระทั่งได้ย้ายมาเป็นกรุงออสโลในปัจจุบันที่โอ้อ่าในเวลาอันอุดมไปด้วยประวัติศาสตร์ย้อนหลังถึง 900 ปี ในครั้งนั้นออสโลเป็นเมืองอาณานิคมใหญ่ของจักรวรรดิไวกิงโบราณ ซึ่งอยู่ภายใต้การปกครองระบอบสมบูรณาญาสิทธิราชของพระเจ้าฮาโรลด์แฟร์แฮร์ ผ่านชมโบสถ์โดมคาทีดราลตีกรัฐสภา



เที่ยง ๑๑ บริการอาหารมื้อกลางวัน ณ **ภัตตาคาร**

บ่าย **นำท่านชมภายใน “อุทยานฟรอกเนอร์”**

ท่านจะทึ่งผลงานของปฏิมากรเอกชาวนอร์เวย์ ชื่อกุสตาฟ วิกเกแลนด์ ที่ใช้เวลาถึง 40 ปี ในการแกะสลักหินแกรนิต และทองแดงให้ยูวชนได้เห็นวิถีจักรในหนึ่งชั่วชีวิตของมนุษย์ ตรงใจกลางของอุทยานเป็นที่ตั้งของรูปแกะสลักชื่อ โมโนลิท (สูง 17 เมตร) แกะสลักจากหินแกรนิตชนิดแข็ง และรูปปั้นหล่อสำริด เยอะแยะมากมายรวมทั้งสวนดอกไม้นานาพันธุ์ให้ท่านเก็บภาพบรรยากาศความสวยงามอย่าเต็มที่ ได้เวลาสมควรนำท่านออกเดินทางสู่เมืองฟลอม Flam (300 กม.)



ค่ำ **รับประทานอาหารค่ำ ณ ภัตตาคาร**

พักที่: Fretheim Hotel / Stalheim Hotel / Myrkdalen Hotel / Park Hotel Voss หรือเทียบเท่าระดับใกล้เคียง

วันจันทร์ที่ 30 ธ.ค.67(4)

ฟลอม – ล่องเรือชมซอนน์ ฟยอร์ด – กุดแวนเกิน – ฟลอม นั่งรถไฟสายโรแมนติกฟลอมสบาน่า – เบอร์กิน

เช้า ๑๐| บริการอาหารเช้า ณ โรงแรมที่พัก

นำท่านออกเดินทางโดยรถโค้ชสู่แหล่งแนวฟjordอันงดงาม ชื่นชมกับธรรมชาติของน้ำตกที่ไหลรินจากภูผาอันสูงชันลงสู่เบื้องล่างเป็นภาพที่ติดตาตรึงใจไปอีกนานแสนนาน เดินทางถึงเมืองฟลอม (30 กม.) นำท่านเดินทางสู่ท่าเรือฟลอม เพื่อล่องชมความงดงามของ Nærøysfjord ที่โอบล้อมด้วยภูเขาสูงตระหง่านสูงถึง 1,700 เมตร ซึ่งเป็น สาขา

ของ Sognefjord ที่

ยาว 204 กม. และลึก

ถึง 1,308 เม ต ร

ประทับใจกับหนึ่งฟ

jordที่สวยงามที่สุดของ

โลก ชมทิวทัศน์ที่

สวยงามของฟาร์ม

แบบดั้งเดิมขนาดเล็ก

ที่เกาะอยู่บนไหล่เขา

และ ภู ผา หิน สูง



ตระหง่านที่ธรรมชาติบรรจงสลักไว้ คว้าจิตรพิศดารบน เนินลาดริมฝั่งมีบ้านพักของชาวนอร์เวย์ที่สร้างจากไม้สนรวมถึงน้ำตกที่ไหลตกจากริมหน้าผา สร้างบรรยากาศให้ตื่นตาตื่นใจมีรูปลักษณ์ เรือล่องถึงเมือง ‘กุดวันเกิน’

เที่ยง ๑๐| บริการอาหารมื้อกลางวัน ณ ภัตตาคาร

บ่าย นำท่านนั่งรถไฟสายโรแมนติก

Flamsbana ที่โด่งดังที่สุดตามเส้นทาง

ฟลอม – ไมคาล – วอสส ท่านจะได้ชม

ธรรมชาติบริสุทธิ์ และน้ำตกที่สวยงาม ซึ่งหลบ

ซ่อนตัวอยู่ห่างไกลจากมลภาวะทั้งปวง ทิวทัศน์

ตลอดเส้นทางจะตรึงตาตรึงใจท่านไปอีกนาน

รถไฟถึงเมืองไมคาล เก็บภาพความประทับใจ

นำท่านนั่งรถไฟต่อสู่สถานีรถไฟเมืองวอสส

(Voss) จากนั้นนำท่านออกเดินทางสู่เมือง

เบอร์กิน Bergen (118 กม.) เมืองแสนสวย

ริมชายฝั่งทะเลเหนือ



ค่ำ ๑๐| บริการอาหารมื้อค่ำ ณ ภัตตาคาร

พักที่: Scandic Hotel Bergen / หรือระดับใกล้เคียง

วันอังคารที่ 31 ธ.ค.67(5)

เบอร์เกน – ชมเมือง – หมู่บ้านบริกเกน – ยอดเขาฟลอยเอน
ตลาดปลา – ร่วมฉลองปีใหม่ ณ เมืองเกลโล

เช้า ๑๐ | บริการอาหารเช้าแบบสแกนดิเนเวียน ณ ห้องอาหารของที่พักร

นำท่านเที่ยวชมเมืองเบอร์เกน Bergen เมืองมรดกโลก ที่ได้รับการอนุรักษ์ไว้เป็นอย่างดี

นำท่าน นั่งรถรางขึ้นสู่ยอดเขา (Floyen) บนความสูง 520 เมตร เหนือระดับน้ำทะเล เพื่อให้ท่านได้ชมวิวทิวทัศน์

ของเมืองอันเป็นภาพบรรยากาศที่งดงามและ
ประทับใจ ได้เวลาสมควร นำท่านลงเขาสู่บริเวณ
ตลาดปลาที่มีทั้งปลาทะเลน้ำลึกชนิดต่างๆ และผัก
ผลไม้ท่านจะเพลิดเพลินไปกับการเดินชมเมืองอย่าง
เต็มที่ เริ่มจากเขตเมืองเก่าอันเป็นที่ตั้งของ Fish
Market ที่เป็นทั้งตลาด ปลาอันเก่าแก่และศูนย์การ
คมนาคมทางทะเลและท่องเที่ยวในภูมิภาคนี้



เที่ยง ๑๐ | บริการอาหารมื้อกลางวัน ณ ภัตตาคาร

บ่าย นำท่านเดินเที่ยวชม “หมู่บ้านชาวประมง

โบราณ” Bryggen สิ่งก่อสร้างเก่าแก่ที่ยังคง
อนุรักษ์อาคารไม้สีฉ่ำสวยงามที่มีอายุเกือบ 300 ปี
เรียงรายตลอดแนว นับเป็นตัวอย่างการก่อสร้างที่
โดดเด่นและมี ความความสำคัญทางประวัติศาสตร์
และวัฒนธรรม จนได้รับการจดทะเบียนให้เป็น
มรดกโลกโดยองค์การยูเนสโก (Unesco) ได้เวลา
สมควรนำท่านออกเดินทางสู่เมืองโกล Gol / เมืองเกลโล Geilo เมืองสกีรีสอร์ท (301 กม.)



ค่ำ ๑๐ | บริการอาหารมื้อค่ำ ณ ภัตตาคารภายในโรงแรมที่พัก พร้อมเครื่องดื่มร่วมฉลองปีใหม่ 2568

พักที่: Pers Hotel Gol / Ustedalen Hotel หรือระดับใกล้เคียง



วันพุธที่ 1 ม.ค.68(6) โกล – ออสโล – ซ้อปิ้ง – เฮลซิงกิ(บินภายใน)

เช้า ๑๐ | บริการอาหารเช้าแบบสแกนดิเนเวียน ณ ห้องอาหารของที่พักร

จากนั้นนำท่านออกเดินทางกลับสู่ **“กรุงออสโล”** โดยใช้เส้นทางแสนสวย ผ่านชมบ้านเรือนที่สวยงามระหว่างทาง สัมผัสธรรมชาติสุดแสนโรแมนติกเดินทางถึงกรุงออสโล เมืองหลวงแสนสวยของประเทศนอร์เวย์ จากนั้นนำท่านเดินทางเข้าสู่ตัวเมือง ท่านผ่านชม บริเวณด้านหน้า **พระราชวังหลวง “Royal Palace”** แห่งกรุงออสโล พระราชวังแห่งนี้มีสถาปัตยกรรมแบบนีโอคลาสสิกที่สวยงาม โดยมีรูปปั้นกษัตริย์เฟรเดอริกที่ 5 (Frederik V) ทรงม้าบริเวณด้านหน้าพระราชวัง และเมื่อมองลงไปจากเนินพระราชวังแล้วจะเห็นสวน Slottsparken และ **“ถนนคาร์ล โจ**



ฮัน” ถนนช้อปปิ้งที่มีสินค้ามากมาย รวมถึงยังเป็นที่ตั้งของ **“โรงละครแห่งชาติ”** ที่สร้างขึ้นในปี 1899, **“มหาวิทยาลัยออสโล”** มหาวิทยาลัยที่เก่าแก่ที่สุดของนอร์เวย์ สร้างขึ้นในปี 1852, และ **“อาคารรัฐสภา” “Stortinget”** ที่เปิดใช้มาตั้งแต่ปี 1866 จากนั้นอิสระกับการเดินเล่นถ่ายภาพอาคารเก่าแก่โบราณตลอดเส้นทางเดินลงมาจากเนินด้านหน้าพระราชวัง หรือช้อปปิ้งย่านถนนคาร์ล โจฮันตามอัชยาชัย

เที่ยง **🕒 บริการอาหารมื้อกลางวัน ณ ภัตตาคาร**

บ่าย อิสระทุกท่านเดินเล่นชมเมือง ใน **“ย่านคาร์ล โจฮัน” Karl Johan** บริเวณกลางเมืองซึ่งเต็มไปด้วยร้านค้าต่างๆ มากมาย ทั้งสินค้าแบรนด์เนมและของที่ระลึก

ค่ำ **🕒 บริการอาหารมื้อค่ำ ณ ภัตตาคาร**

.....น. **นำท่านออกเดินทางสู่สนามบิน เชค-อิน เตรียมตัวเดินทาง**

20.00 น. ออกเดินทางสู่กรุงเฮลซิงกิ ประเทศฟินแลนด์ โดยเที่ยวบินที่

21.35 น. เดินทางถึงกรุงเฮลซิงกิ จากนั้นนำท่านเดินทางเข้าสู่โรงแรมที่พัก

พักที่: Clarion Hotel Helsinki Hotel / หรือระดับใกล้เคียง



วันพฤหัสบดีที่ 2 ม.ค.68(7) เฮลซิงกิ – ชมเมือง – โบสถ์หิน – ช้อปปิ้ง

ล่องเรือสำราญซิลเรียไลน์ Silja Line (ห้องพักวิวทะเล Sea View) – สต็อคโฮล์ม

เช้า **🕒 บริการอาหารมื้อเช้า ณ โรงแรมที่พัก**

นำท่านชม “นครเฮลซิงกิ” Helsinki เมืองหลวงประเทศฟินแลนด์ ซึ่งมีสถาปัตยกรรมแบบผสมผสานระหว่างสวีดิชและรัสเซีย เจ้าของสมญานาม **“ธิดาสาวแห่งทะเลบอลติก”** นำชม **“ตลาดนัดริมทะเล” Market Square** ที่มีชื่อเสียงนอกจากจะเป็นตลาดย่านใจกลางเมืองที่ขายของที่ระลึกแก่นักท่องเที่ยว แหล่งขายปลานานาชนิด อาหารผลไม้ และดอกไม้แล้ว ยังเป็นที่ตั้งสถานที่สำคัญ อาทิ ทำเนียบประธานาธิบดี, ศาลากลางและ โบสถ์

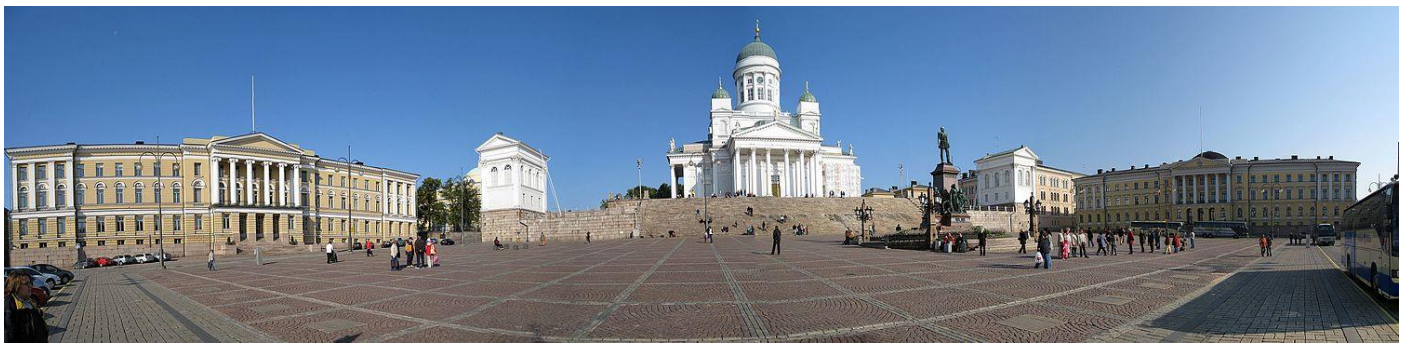
อิสระให้ท่านได้เลือกซื้อสินค้าที่ระลึกตามอัธยาศัย นำท่านเข้าชม **“โบสถ์หินเทพอเลียวกีโอ” Templiukio**

Church ที่สร้างขึ้นโดย การขุดเจาะในซอกหินแกรนิตขนาดมหึมา หากท่านได้เห็นภาพถ่ายทางอากาศ โบสถ์หินแห่งนี้จะมีรูปร่างคล้ายจานบิน โบสถ์ซึ่งออกแบบโดยสองพี่น้องตัวโมและติโม ในปีค.ศ. 1969 มีการตกแต่งแบบทันสมัยพร้อมระบบเสียงที่ดี ต่อจากนั้นเยี่ยมชม **“มหาวิหาร Uspensy”** ของศาสนาคริสต์นิกายออร์ทอดอกซ์ที่งดงามด้วยลักษณะสถาปัตยกรรมแบบรัสเซีย จากนั้นพามาชม **“จัตุรัสรัฐสภา” Senate Square** ซึ่งเป็นที่ตั้งของอนุสาวรีย์พระเจ้าอเล็กซานเดอร์และมหาวิหารใหญ่ นิกายลูเทอแรน นอกจากนี้ยังมี **“อนุสาวรีย์ซิเบลิวส” Sibelius** คีตกวีเอกชาวฟินแลนด์ผู้แต่งเพลงฟินแลนด์เดี่ยที่สวนสาธารณะเวลด์



เที่ยง **🍽️ บริการอาหารมื้อกลางวัน ณ ภัตตาคาร บริการอาหารไทยรสเลิศ**

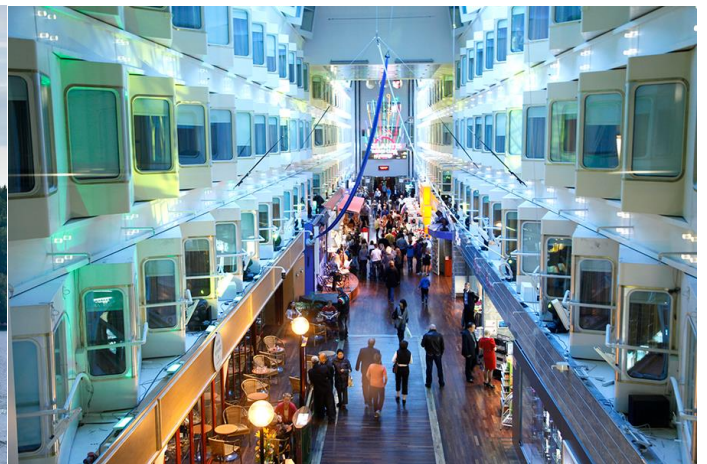
บ่าย อิสระทุกท่านใน **“ย่านถนนเอสปลานาดิ” Esplanadi** ที่สองข้างทางเต็มไปด้วยอาคารสไตล์ฟินนิชผสมสวีดิชเรียงรายไปด้วยสินค้าดีไซน์ชื่อดัง และห้าง “Stockmann” ที่เต็มไปด้วยสินค้าต่างมากมาย อิสระให้ท่านได้ช้อปปิ้ง ในกรุงเฮลซิงกิตามอัธยาศัย **นำท่านเดินทางสู่ท่าเรือตุรกุเพื่อเดินทางเปลี่ยนบรรยากาศโดยเรือสำราญขนาดมหึมา “ซิลเรียไลน์” (Silja Line)** ซึ่งเป็นเรือสมุทรขนาดใหญ่ที่ทันสมัยของสแกนดิเนเวีย ที่ใช้ล่องข้ามทะเลบอลติก



16.45 **นำท่านออกเดินทางสู่กรุงสต็อกโฮล์ม เมืองหลวงแสนสวยของประเทศสวีเดน** โดยเรือสำราญซิลเรียไลน์ ซึ่งเป็นเรือสมุทรโดยสารขนาดใหญ่ที่สุดของแถบสแกนดิเนเวีย ล่องผ่านทะเลบอลติก เพลิดเพลินกับความสนุกสนานมากมายในเรือ อาทิ ภัตตาคาร, ร้านอาหาร, บาร์, ไนต์คลับ, ดิสโก้เทค, ศูนย์สันทนาการสำหรับครอบครัว ร้านค้าปลอดภาษี และเสียงไซคนาสิโนมีระดับชมวิวิวทิวทัศน์อันสวยงามของหมู่เกาะแก่งหิน ท่าเรือ และบ้านไม้สมัยศตวรรษที่ 19 ระหว่างสองเมืองหลวงมหาเสน่ห์แห่งท้องทะเล

ค่ำ **🍽️ บริการอาหารมื้อค่ำ แบบบุฟเฟ่ต์อาหารทะเลเมนูพิเศษ สแกนดิเนเวียนซีฟู้ด Scandinavian Seafood ณ ภัตตาคาร** ภายในเรือ **ประทับใจอาหารจากทะเลเหนือและทะเลบอลติก ทดลองชิมไข่ปลาคาร์เวีย และปลาแซลมอนแบบต่างๆ** พร้อมทั้ง เครื่องดื่มเบียร์ ไวน์เลิศรส(ไม่จำกัด สองชั่วโมง) เพลิดเพลินกับความหรูหราที่ไม่ธรรมดาในคืนพิเศษนี้

ที่พัก : บนเรือสำราญซิลเรียไลน์ (Silja Line) พักห้องละ 2 ท่าน (SEA VIEW CABIN)



**วันศุกร์ที่ 3 ม.ค.68(8) สต็อกโฮล์ม – เข้าชมพิพิธภัณฑ์เรือบวาซ่า – ชมเมืองเก่า
ชมศาลาว่าการเมือง – ช้อปปิ้ง – ดลองปีไหม้ ณ กรุงสต็อกโฮล์ม**

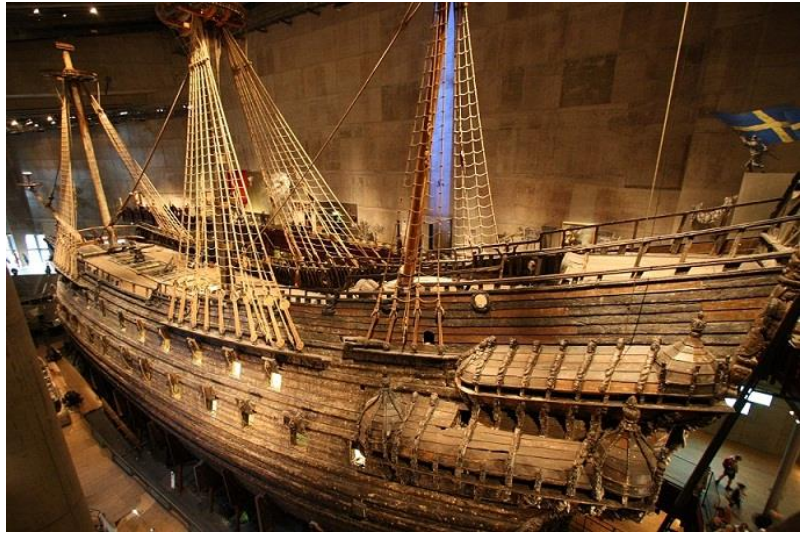
06.00 เดินทางถึงท่าเรือกรุงสต็อกโฮล์ม, ประเทศสวีเดน

เช้า ๑๐| บริการอาหารเช้าแบบสแกนดิเนเวีย ณ ห้องอาหารในเรือสำราญ นำท่านเข้าสู่ตัวเมือง ผ่านชมโรงละครแห่งชาติ, ทำเนียบรัฐบาล ชม **“แกม**

ล่าสแตน” เมืองเก่าแก่ที่สุดและสวยงาม **ราวกับภาพวาด** ที่มีความสวยงามที่สุดแห่งหนึ่งของโลก จนได้รับการขนานนามว่า **“ความงามบนผิวน้ำ”** Beauty on Water หรือ **“ราชินีแห่งทะเลบอลติก”** เมืองแห่งประวัติศาสตร์มาตั้งแต่ครั้ง ศตวรรษที่ 13 ศิลปะและสถาปัตยกรรมผสมผสานด้วยความสะดวกสบาย และ ทัศนียภาพของบ้านเมือง, ตึกรามบ้านช่อง รวมทั้งปราสาทราชวังตั้งอยู่ริมน้ำและตามเนินสูงต่ำ เกาะใหญ่น้อย 14 เกาะ ที่โอบ



ล้อมด้วยทะเลบอลติก **Baltic Sea** ทะเลสาบ มาลาเร็น **Lake Malaren** ทำให้สต็อกโฮล์มเป็นเมืองที่สวยงามที่สุดแห่งหนึ่งในโลก **นำคณะเดินทางเข้าชม “พิพิธภัณฑ์เรือวาซา” Vasa Museum** เรือรบแห่งราชอาณาจักรสวีเดนที่ได้รับ พระราชโองการให้สร้างขึ้นเพื่อใช้ในการทำสงครามกับเยอรมนี “เรือรบวาซาร์” ได้ถูกสร้างขึ้นอย่างยิ่งใหญ่ดูงดงามและน่าเกรงขามแต่เรือรบลำนี้กลับไม่มีโอกาสที่จะได้ออกไปลอยลำต่อหน้าศัตรูของสวีเดนเลยเพราะหลังจากเรือรบวาซาร์ได้ถูกปล่อยลงน้ำได้เพียง 30 นาทีเรือรบวาซาร์ก็ล่มและจมลงสู่ก้นทะเลอย่างรวดเร็ว และถูกทิ้งไว้จมอยู่อย่างเดียวคาบใต้ทะเลบอลติกนานถึง 333 ปี ก่อนที่จะถูกขุดขึ้นมา และนำมาตั้งแสดงไว้ที่พิพิธภัณฑ์แห่งนี้



เที่ยง **📍 บริการอาหารมื้อกลางวัน ณ ภัตตาคาร เมนูพิเศษ กุ้งมังกร Swedish Lobster พร้อมหมึกทอด Calamari..**

นำท่านเข้าชม “ซิติ ฮอลล์” Stockholm City Hall หรือศาลาว่าการเมืองซึ่งใช้เวลาสร้างถึง 12 ปี ออกแบบโดยสถาปนิกชื่อดังของสวีเดน คือ **Ragnar Ostberg** สร้างด้วยอิฐแดงกว่า 8 ล้านก้อน และมุงหลังคาด้วยหิน โมเสก สร้างเสร็จสมบูรณ์ในปี 1911 และทุกปีจะมีพิธีมอบรางวัล “โนเบล” **Nobel Prize** ที่ ซิติ ฮอลล์แห่งนี้



จากนั้นอิสระให้ท่านช้อปปิ้งที่ “ห้างสรรพสินค้าเอ็นเค” NK ซึ่งเป็น “ห้างที่ใหญ่ที่สุดในยุโรปเหนือ” หรือย่าน Walking Street อันทันสมัย เต็มไปด้วยร้านค้าแบรนด์เนม จากทั่วยุโรป ยี่ห้อต่างๆ มากมาย รวมทั้งของที่ระลึกพื้นเมืองและนาฬิกาจากประเทศสวีต

ค่ำ **📍 บริการอาหารมื้อค่ำ ณ ภัตตาคาร / นำท่านเข้าสู่ที่พัก**

พักที่: Scandic Hotel Stockholm / หรือระดับใกล้เคียง

วันเสาร์ที่ 4 ม.ค.68(๑) สต็อกโฮล์ม – ซิกทונה(เมืองหลวงเก่า) – สนามบิน

เช้า **📍 บริการอาหารมื้อเช้าแบบสแกนดิเนเวีย**

นำท่านเดินทางสู่สนามบินอลันด์ แวม “เมืองซิกทูน่า” Sigtuna (49 กม.) เป็นเพียงเมืองเล็กๆ ที่มากด้วยความยิ่งใหญ่ทางประวัติศาสตร์ เพราะนี่คือเมืองหลวงแห่งแรกของประวัติศาสตร์สวีเดน จนได้รับฉายาว่า City of Kings, Home of Vikings (เมืองของกษัตริย์ บ้านของไวกิง) ตั้งอยู่ทางทิศตะวันตกเฉียงเหนือของเมืองหลวงอย่างกรุงสต็อกโฮล์มราว ๆ 40 กิโลเมตร เมืองแห่งนี้จึงเป็นหนึ่งในเมืองที่มีความสำคัญทางประวัติศาสตร์มากที่สุดเมืองหนึ่งของสวีเดนมาตั้งแต่ ศตวรรษที่ 10 หรือกว่า 1,100 ปีมาแล้ว กษัตริย์สวีเดนเคยประทับอยู่ที่เมืองนี้ราวๆ 250 ปีเลยทีเดียว มีการใช้เหรียญเพื่อแทนเงินตราครั้งแรกของประวัติศาสตร์สวีเดนที่นี่ ในนี้จึงมีซากสิ่งก่อสร้างเก่าแก่ในยุคนี้มากมาย เพราะเคยถูกทำลายจากการสู้รบกับชาวเอสโตเนีย เมืองแห่งนี้จึงไม่มีความสำคัญเหมือนเช่นเคย เพราะเมืองหลวงถูกย้ายไปยังที่ตั้งปัจจุบันคือกรุงสต็อกโฮล์ม ถูกทิ้งร้างจนกลายเป็นเมืองที่มีขนาดเล็กที่สุดในสวีเดน ด้วยจำนวนประชากรเพียงหยิบมือเพียง 600 คนในปลายศตวรรษที่ 19 แต่ในช่วงกลางศตวรรษที่ 20 ประชากรก็เพิ่มมากขึ้น เนื่องจากการอยู่ใกล้สนามบินสต็อกโฮล์ม ที่ตั้งอยู่ห่างจากเมืองนี้เพียง 10 กิโลเมตรเท่านั้น ทำให้ปัจจุบันเมืองนี้มีประชากรราวๆ หนึ่งหมื่นคน จากนั้นอิสระทุกท่านตามอัยศาสตร์เก็บภาพความประทับใจของเมืองแสนสวยแห่งนี้ ได้เวลาสมควรนำท่านออกเดินทางสู่สนามบิน (18 กม.) เพื่อทำ Tax Refund



14.30 ออกเดินทางสู่กรุงเทพฯ โดยการบินไทยเที่ยวบินที่ TG961

วันอาทิตย์ที่ 5 ม.ค.68(10) กรุงเทพฯ

05.50 เดินทางถึงกรุงเทพฯ...โดยสวัสดิภาพพร้อมความประทับใจ

******* หมายเหตุ โปรแกรมการเดินทางอาจเปลี่ยนแปลงได้ตามความเหมาะสม เนื่องจากสภาพ ลม พ้า อากาศ การจราจร การล่าช้าของสายการบิน และสถานการณ์ในต่างประเทศที่ทางคณะเดินทางในขณะนั้น เพื่อความเหมาะสม และความปลอดภัยในการเดินทาง บริษัทฯ ได้มอบหมายให้ หัวหน้าทัวร์ผู้นำทัวร์ มีอำนาจตัดสินใจ ณ ขณะนั้นทั้งนี้การตัดสินใจ จะคำนึงถึงความเป็นไปได้ ความเหมาะสม และผลประโยชน์ของหมู่คณะเป็นสำคัญ

อัตราค่าบริการ (รวมค่าวีซ่า * ทิปพนักงานขับรถ * น้ำดื่มบริการบนรถ)

วันเดินทาง	ผู้ใหญ่พัก ห้องละ 2 ท่าน	เด็กอายุต่ำกว่า 12 ปี พักกับผู้ใหญ่ 1 ท่าน	เด็กอายุต่ำกว่า 12 ปี พักกับ ผู้ใหญ่ 2 ท่าน (เสริมเตียง)	พักเดี่ยว เพิ่มท่านละ
27 ธ.ค.67 – 05 ม.ค.68	149,900	149,900	149,900	29,900

**** กรุณาจองทัวร์ล่วงหน้า 60 วัน เพื่อความสะดวกในการยื่นวีซ่า****

อัตราค่าบริการนี้รวม

- ค่าตัวเครื่องบินไป-กลับ กรุงเทพฯ-โคเปนเฮเก้น // สต็อกโฮล์ม-กรุงเทพฯ (หรือสลับประเทศล่วงหน้า-หลัง)
 - ค่ารถปรับอากาศที่ขบวนรถในรายการ พร้อมคนขับรถที่ชำนาญเส้นทาง กฎหมายในยุโรปไม่อนุญาตให้คนขับรถเกิน 12 ชม./วัน
 - โรงแรมที่พักตามระบุหรือเทียบเท่าในระดับเดียวกัน โรงแรมส่วนใหญ่ในยุโรปจะไม่มีเครื่องปรับอากาศ เนื่องจากอยู่ในแถบที่มีอุณหภูมิต่ำและราคาโรงแรมจะปรับขึ้น 3-4 เท่าตัว หากวันเข้าพักตรงกับงานเทศกาลเทรคเพอร์หรือการประชุมต่างๆ อันเป็นผลทำให้ต้องมีการปรับเปลี่ยนย้ายเมือง โดยคำนึงถึงความเหมาะสมเป็นหลัก
 - ค่าธรรมเนียมในการยื่นวีซ่ายุโรปหรือกลุ่มเชงเก้นวีซ่า และค่าธรรมเนียมวีซ่า ทางสถานทูตไม่คืนให้ท่านไม่ว่าท่านจะผ่านการพิจารณาหรือไม่ก็ตาม
 - ค่าอาหารที่ระบุในรายการ ให้ท่านได้ลิ้มรสกับอาหารท้องถิ่นในแต่ละประเทศ
 - ค่าบริการนำทัวร์โดยหัวหน้าทัวร์ผู้มีประสบการณ์นำเที่ยวให้ความรู้ และคอยดูแลอำนวยความสะดวกตลอดการเดินทาง
 - ค่าทิปพนักงานขับรถในยุโรป
 - น้ำดื่มบริการบนรถได้ชวันละ 1 ขวด
 - ค่าประกันสุขภาพและอุบัติเหตุในการเดินทางวงเงินท่านละ 2,000,000 บาท (ตามเงื่อนไขกรมธรรม์) **
 - ค่าพนักงานยกกระเป๋า ณ โรงแรมที่พัก (กรุณาตรวจสอบสัมภาระของท่านให้เรียบร้อยก่อนรถออกทุกครั้ง) หากท่านลืมนำสัมภาระไว้ในห้องพัก มีค่าใช้จ่ายในการจัดส่งคืน และอาจเกิดความล่าช้าหรือสูญหายได้
- *** บางโรงแรมมีพนักงานยกกระเป๋าไม่พอทำให้เกิดความล่าช้า ท่านสามารถนำสัมภาระขึ้นห้องพักได้ด้วยตัวเอง ***

อัตราค่าบริการนี้ไม่รวม

- ค่าภาษีมูลค่าเพิ่ม 7 % และค่าภาษีหัก ณ ที่จ่าย 3 %
- ค่าทิปหัวหน้าทัวร์ 100 บาท / ท่าน / วัน (10 วัน) กรณีที่ท่านประทับใจในการบริการของหัวหน้าทัวร์
- ค่าใช้จ่ายส่วนตัว อาทิ ค่าโทรศัพท์ ค่าซักรีด ค่าเครื่องดื่มและอาหารนอกเหนือจากที่ระบุในรายการ
- ค่าฝากคืนของภาษีน้ำมันที่ทางสายการบินแจ้งเปลี่ยนแปลงกะทันหัน
- ค่าธรรมเนียมในเปลี่ยนวันเดินทางของตัวเครื่องบิน

เงื่อนไขการสำรองที่นั่ง และการชำระเงิน

1. กรุณาจองล่วงหน้าพร้อมชำระงวดแรก **80,000** บาท ก่อนการเดินทาง พร้อมแฟกซ์สำเนาหน้าหนังสือเดินทาง Passport มายังบริษัท และค่าใช้จ่ายส่วนที่เหลือกรุณาชำระก่อนการเดินทางไม่น้อยกว่า 20 วัน มิฉะนั้นจะถือว่าท่านยกเลิกการเดินทาง
2. บริษัทฯ ขอสงวนสิทธิ์ยกเลิกการเดินทางก่อนล่วงหน้า 10 วัน ซึ่งจะเกิดขึ้นได้ก็ต่อเมื่อไม่สามารถทำรูปได้อย่างน้อย 20 ท่าน และหรือ ผู้ร่วมเดินทางในคณะไม่สามารถผ่านการพิจารณาวีซ่าได้ครบ 15 ท่าน ซึ่งในกรณีนี้ ทางบริษัทฯ ยินดีคืนเงินให้ทั้งหมดหักค่าธรรมเนียมวีซ่า หรือจัดหาคณะทัวร์อื่นให้ ถ้าท่านต้องการ
3. บริษัทฯ ขอสงวนสิทธิ์ที่จะเปลี่ยนแปลงรายละเอียดบางประการในทัวร์นี้ เมื่อเกิดเหตุจำเป็น สุดวิสัย จนไม่อาจแก้ไขได้ และจะไม่รับผิดชอบใดๆ ในกรณีที่สูญหาย สูญเสียหรือได้รับบาดเจ็บ ที่นอกเหนือความ รับผิดชอบของหัวหน้าทัวร์และเหตุสุดวิสัยบางประการเช่น การนัดหยุดงาน ภัยธรรมชาติ การจลาจล ต่างๆ
4. เนื่องจากรายการทัวร์นี้เป็นแบบเหมาจ่ายเบ็ดเสร็จ หากท่านสละสิทธิ์การใช้บริการใดๆตามรายการ หรือถูกปฏิเสธการเข้าและออกประเทศไม่ว่าในกรณีใดก็ตาม บริษัทฯ ขอสงวนสิทธิ์ไม่คืนเงินในทุกกรณี
5. เมื่อท่านได้ชำระเงินมัดจำหรือทั้งหมด ไม่ว่าจะเป็นการชำระผ่านตัวแทนของบริษัทฯ หรือชำระโดยตรงกับทางบริษัทฯ ทางบริษัทฯ จะขอถือว่าท่านรับทราบและยอมรับในเงื่อนไขต่างๆของบริษัทฯ ที่ได้ระบุไว้โดยทั้งหมด
6. กรณีท่านที่ประสงค์พักแบบห้องสามเตียง(Triple Room) หากทางโรงแรมที่พักไม่สามารถจัดห้องพักแบบสามเตียงได้ อาจต้องเป็นเตียงเสริมแทน หรือ อาจต้องแยกเป็นห้องสองเตียง 1 ห้องและห้องเตียงเดี่ยว 1 ห้อง ซึ่งมีค่าใช้จ่ายสำหรับค่าห้องเตียงทั้งนี้ทางลูกค้าต้องเป็นผู้จ่ายค่าห้องเตียงเอง(ทางบริษัทฯ ขอแนะนำให้พักสองห้อง)

หมายเหตุ

1. บริษัทฯ จะทำการยื่นวีซ่าของท่านก็ต่อเมื่อในขณะมีผู้สำรองที่นั่งครบ 15 ท่าน และได้รับคิวการตอบรับจากทางสถานทูต เนื่องจากบริษัทฯ จะต้องใช้เอกสารต่างๆที่เป็นกรุปในการยื่นวีซ่า อาทิ ตัวเครื่องบิน ห้องพักที่คอนเฟิร์มมาจากทางยุโรป ประกันการเดินทาง ฯลฯ ทางท่านจะต้องรอให้คณะครบ 15 ท่าน จึงจะสามารถยื่นวีซ่าให้กับทางท่านได้อย่างถูกต้อง
2. หากในช่วงที่ท่านเดินทางคิววีซ่ากรุปในการยื่นวีซ่าเต็ม ทางบริษัทต้องขอสงวนสิทธิ์ในการยื่นวีซ่าเดี่ยว ซึ่งทางท่านจะต้องเดินทางมายื่นวีซ่าด้วยตัวเอง ตามวัน และเวลานัดหมายจากทางสถานทูต โดยมีเจ้าหน้าที่ของบริษัทคอยดูแล และอำนวยความสะดวก
3. เอกสารต่างๆที่ใช้ในการยื่นวีซ่าท่องเที่ยวทวีปยุโรป ทางสถานทูตเป็นผู้กำหนดออกมา มิใช่บริษัททัวร์เป็นผู้กำหนด ท่านที่มีความประสงค์จะยื่นวีซ่าท่องเที่ยวทวีปยุโรป กรุณาจัดเตรียมเอกสารให้ถูกต้อง และครบถ้วนตามที่สถานทูตต้องการ เพราะจะมีผลต่อการพิจารณาวีซ่าของท่าน บริษัททัวร์เป็นแต่เพียงตัวกลาง และอำนวยความสะดวกในการยื่นวีซ่าเท่านั้น มิได้เป็นผู้พิจารณาว่าวีซ่าให้กับทางท่าน
4. **กรณีวีซ่าที่ท่านยื่นไม่ผ่านการพิจารณา และคณะสามารถออกเดินทางได้ ท่านจะต้องเสียค่าใช้จ่ายจริงที่เกิดขึ้นดังต่อไปนี้**
 - ค่าธรรมเนียมการยื่นวีซ่าและค่าดำเนินการ ทางสถานทูตจะไม่คืนค่าธรรมเนียมใดๆทั้งสิ้นแม้ว่าจะผ่านหรือไม่ผ่านการพิจารณา
 - ค่ามัดจำตัวเครื่องบิน หรือตัวเครื่องบินที่ออกมาจริง ณ วันยื่นวีซ่า ซึ่งตัวเป็นเอกสารที่สำคัญในการยื่นวีซ่า หากท่านไม่ผ่านการพิจารณา ตัวเครื่องบินถ้าออกตัวมาแล้วจะต้องทำการ REFUND โดยจะมีค่าธรรมเนียมที่ท่านต้องถูกหักบางส่วน

และส่วนที่เหลือจะคืนให้ท่านภายใน 45-60 วัน (ตามกฎหมายของแต่ละสายการบิน) ถ้ายังไม่ออกตั๋วท่านจะเสียแต่ค่ามัดจำตั๋วตามจริงเท่านั้น

- ค่าห้องพักในทวีปยุโรป ถ้าคณะออกเดินทางได้ และท่านไม่ผ่านการพิจารณาวีซ่า ตามกฎท่านจะต้องโดนค่ามัดจำห้องใน 2 คืนแรกของการเดินทางหากท่านไม่ปรากฏตัวตามวันที่เข้าพัก ทางโรงแรมจะต้องยึดค่าห้อง 100% ในทันที ทางบริษัทจะแจ้งให้ท่านทราบ และมีเอกสารชี้แจงให้ท่านเข้าใจ
- 5. หากท่านผ่านการพิจารณาวีซ่า แล้วยกเลิกการเดินทางทางบริษัทขอสงวนสิทธิ์ในการยึดค่าใช้จ่ายทั้งหมด 100%
- 6. ทางบริษัทเริ่มต้น และจบ การบริการ ที่สนามบินสุวรรณภูมิ กรณีท่านเดินทางมาจากต่างจังหวัด หรือต่างประเทศ และจะสำรองตั๋วเครื่องบิน หรือพาหนะอย่างหนึ่งอย่างใดที่ใช้ในการเดินทางมาสนามบิน ทางบริษัทจะไม่รับผิดชอบค่าใช้จ่ายในส่วนนี้ เพราะเป็นค่าใช้จ่ายที่นอกเหนือจากโปรแกรมการเดินทางของบริษัท ฉะนั้นท่านควรจะให้กรุป FINAL 100% ก่อนที่จะสำรองยานพาหนะ
- 7. ในกรณีที่เกิดการล่าช้าจากสายการบิน หรือกระเป๋าเดินทางไม่มาตามกำหนด ทางบริษัทจะเป็นตัวแทนในการเรียกร้องค่าชดเชยจากสายการบินให้กับท่าน ซึ่งการพิจารณาขึ้นอยู่กับกฎเกณฑ์ของสายการบินเท่านั้น

เงื่อนไขการยกเลิก

1. ยกเลิกก่อนการเดินทาง 40 วัน - คืนค่าใช้จ่ายทั้งหมด ยกเว้นกรุปที่เดินทางช่วงวันหยุด หรือเงินค่ามัดจำที่ต้องการันตีที่นิ่งกับสายการบิน หรือ กรุปที่มีการการันตีค่ามัดจำที่หักโดยตรงหรือโดยการผ่านตัวแทนในประเทศ หรือต่างประเทศและไม่อาจขอคืนเงินได้ (ค่าใช้จ่ายตามความเป็นจริง)
2. ยกเลิกก่อนการเดินทาง 20 – 39 วันขึ้นไป – เก็บค่าใช้จ่าย 50 % ของราคาทัวร์
3. ยกเลิกก่อนการเดินทาง 1 – 19 วัน – เก็บค่าบริการทั้งหมด 100 %

เอกสารที่ใช้ในการยื่นขอวีซ่า VISA

(ต้องมาโชว์ตัวที่สถานทูตเพื่อสแกนลายนิ้วมือทุกท่าน)

1. หนังสือเดินทางที่เหลืออายุใช้งานไม่ต่ำกว่า 6 เดือน และมีหน้าพาสปอร์ตว่างอย่างน้อย 3 หน้า
 2. รูปถ่ายสี (ต้องถ่ายไว้ไม่เกิน 6 เดือน จากหลังเป็นสีขาวเท่านั้น) 1.5 X 2.0 นิ้ว จำนวน 3 รูป ขึ้นอยู่กับประเทศที่จะเดินทาง
 3. หลักฐานแสดงสถานะการทำงาน 1 ชุด
- * คำขาย หลักฐานทางการค้า เช่น ใบรับรองจากกระทรวงพาณิชย์หรือใบทะเบียนการค้าที่มีชื่อผู้เดินทาง อายุ ย้อนหลังไม่เกิน 3 เดือนนับจากเดือนที่จะเดินทาง *พนักงานและผู้ถือหุ้น หนังสือรับรองการทำงานเป็นภาษาอังกฤษ ในการออกจดหมายรับรองกรุณาระบุคำว่า TO WHOM IT MAY CONCERN แทนการใช้ชื่อแต่ละสถานทูต
 - * ข้าราชการและนักเรียน หนังสือรับรองจากต้นสังกัด หนังสือรับรองเป็นภาษาอังกฤษ
4. หลักฐานแสดงฐานะการเงินท่านละ 1 ฉบับ (สถานทูตรับบัญชีออมทรัพย์เท่านั้น ส่วนบัญชีอื่นๆนอกจากออมทรัพย์และเอกสารแสดงทางการเงินอื่นๆ สามารถยื่นแนบเพิ่มเติมได้ ทั้งนี้เพื่อให้หลักฐานการเงินของท่านสมบูรณ์ที่สุด)
- * หนังสือรับรองจากธนาคาร ในการออกจดหมายรับรองกรุณาระบุคำว่า TO WHOM IT MAY CONCERN แทนการใช้ชื่อแต่ละสถานทูตพร้อม Statement และ สำเนาสมุดเงินฝาก ออมทรัพย์ โดยละเอียดทุกหน้า ย้อนหลัง 6 เดือน กรุณาสะกดชื่อให้ตรงกับหน้าพาสปอร์ต และหมายเลขบัญชีเล่มเดียวกับสำเนาที่ท่านจะใช้ยื่นวีซ่า (ใช้เวลาดำเนินการขอประมาณ 3-5 วันทำการ)

* เด็กต้องทำเอกสารรับรองบัญชีจากทางธนาคารบิดาหรือมารดา

* สามี-ภรรยาที่มีการจดทะเบียนสมรส สามารถใช้เอกสารการเงินร่วมกันได้ แต่ให้ทางธนาคารออกเอกสารแยกคนละชุด

5. กรณีเด็กอายุต่ำกว่า 20 ปีบริบูรณ์ / หากเด็กไม่ได้เดินทางกับบิดา/มารดาคนใดคนหนึ่ง หรือบิดามารดาไม่ได้เดินทางทั้งสองคน ต้องมีจดหมายยินยอมให้เดินทางไปต่าง ประเทศจากบิดา และ มารดา ซึ่งจดหมายต้องออกโดยที่ว่าการอำเภอ

6. สำเนาบัตรประชาชน หรือ สำเนาสูติบัตร 1 ชุด

7. สำเนาทะเบียนบ้าน 1 ชุด

8. สำเนาทะเบียนสมรส หรือ ทะเบียนหย่า 1 ชุด

9. สำเนาใบเปลี่ยนชื่อ-สกุล (ถ้ามี) 1 ชุด

10. การบิดเบือนข้อเท็จจริงประการใดก็ตามอาจจะถูกระงับมิให้เดินทางเข้าประเทศในกลุ่มเชงเก้นเป็นการถาวร และถึงแม้ว่าท่านจะถูกปฏิเสธวีซ่าสถานทูตไม่เกินค่าธรรมเนียมที่ได้ชำระไปแล้วและหากต้องการขอยื่นคำร้องใหม่ก็ต้องชำระค่าธรรมเนียมใหม่ทุกครั้ง

11. หากสถานทูตมีการเรียกสัมภาษณ์ ทางบริษัทฯขอความร่วมมือในการเชิญท่านไปสัมภาษณ์ตามนัดหมายและโปรดแต่งกายสุภาพ ทั้งนี้ทางบริษัทฯ จะส่งเจ้าหน้าที่ไปอำนวยความสะดวก และประสานงานตลอดเวลาและหากสถานทูตขอเอกสารเพิ่มเติมทางบริษัทฯใคร่ขอรบกวนท่านจัดส่งเอกสารดังกล่าวเช่นกัน

12. กรณีที่ท่านยกเลิกการเดินทางภายหลังจากได้วีซ่าแล้ว ทางบริษัทฯขอสงวนสิทธิ์ในการแจ้งสถานทูตยกเลิกวีซ่าของท่านเนื่องจากการขอวีซ่าในแต่ละประเทศจะถูกบันทึกไว้เป็นสถิติในนามของบริษัทฯ

13. ทางสถานทูตจะรับพิจารณาเฉพาะท่านที่มีเอกสารพร้อมและมีความประสงค์ที่จะเดินทางไปท่องเที่ยวยังประเทศตามที่ระบุเท่านั้น การปฏิเสธวีซ่าอันเนื่องมาจากหลักฐานในการขอยื่นวีซ่าปลอมหรือผิดวัตถุประสงค์ในการยื่นขอวีซ่าท่องเที่ยว ทางบริษัทฯ ขอสงวนสิทธิ์ในการคืนเงิน โดยจะหักค่าใช้จ่ายที่เกิดขึ้นจริงและจะคืนให้ท่านหลังจากทัวร์ออกเดินทางภายใน 30 วัน โปรแกรมการเดินทางอาจเปลี่ยนแปลงได้ตามความเหมาะสม ทั้งนี้จะคำนึงถึงประโยชน์และความปลอดภัยของผู้เดินทางเป็นหลัก

***หมายเหตุ ในกรณีที่ทางสถานทูต ต้องการเอกสารเพิ่มเติม อาทิ หนังสือรับรอง เป็นเอกสารที่ออกโดย กรมพัฒนาธุรกิจการค้า (DBD) เพื่อรับรองตัวตนของบริษัท, หรือทางสถานทูตต้องการให้แปลเอกสารเป็นภาษาอังกฤษ ที่ต้องรับรองโดยกรมการกงสุล (เอกสารการเปลี่ยนชื่อ, หนังสือรับรองบุตร) (ทางผู้ยื่นวีซ่า(ลูกค้า) จะต้องเป็นผู้ออกค่าใช้จ่ายในการคัดสำเนาและค่าแปลเอกสารเอง)
