



ฉางซา หุบเขาเทวดา

หมู่บ้านชนบทอู๋หยวน ล่องเรืออู๋หนี่โจว ชมแสงสีสุดอลังการ
ภูเขาหลิงซาน ถ่ายรูปเช็คอินกับ กระจกท้องฟ้า

CBKC1



บินง่าย
กลับเที่ยง

6วัน 5คืน

POP MART



ราคาเริ่มต้น

24,899



โรงแรม
4 ดาว



อาหาร
14 มื้อ



ฟรี!
กระเป๋าผ้า



ทัวร์ไม่ลง
ร้านช้อปปิ้ง

กำหนดการเดินทาง

ตุลาคม-ธันวาคม 2567

ตลาดเกาเซีฉวน-กระจกท้องฟ้า-พิพิธภัณฑ์เซรามิกเจียงเต๋อเจิน-ถนนคนเดินหวงซิงสุ่-นั่งรถไฟความเร็วสูง-วัดไคฟู-ช้อปปิ้ง POP MART



CBKC1



บินบ่อย
กลับเที่ยง

6วัน 5คืน

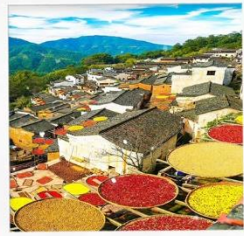
ฉางซา หุบเขาเทวดา

หมู่บ้านชนบทอู่หยวน ล่องเรืออู่หนี่โจว ชมแสงสีสุดอลังการ
ภูเขาหลิงซาน ถ่ายรูปเช็คอินกับ กระจกท้องฟ้า

POP MART



วัดไคฟู



หมู่บ้านโบราณอู่หยวน



กระจกท้องฟ้า

ราคาเริ่มต้น

24,899



โรงแรม
4 ดาว



อาหาร
14 มื้อ



ฟรี!
กระเป๋าผ้า



ทัวร์ไม่ลง
ร้านช้อปปิ้ง

กำหนดการเดินทาง

ตุลาคม-ธันวาคม 2567

ตลาดเกาเซว่น-กระจกท้องฟ้า-พิพิธภัณฑ์เซรามิกเจียงเต๋อเจิน-ถนนคนเดินหวงซิงลู่-นั่งรถไฟความเร็วสูง-วัดไคฟู-ช้อปปิ้ง POP MART

- ✓ หุบเขาเทวดาหวังเซียนกู่ หมู่บ้านริมผา แสงสีความงามตั้งสวรรค์ในแดนดิน
- ✓ อู่หยวน หมู่บ้านชนบทที่สวยงามที่สุดในประเทศจีน ล่องเรืออู่หนี่โจว ชมความงามแสงสี
- ✓ เมืองช่างหยา ชมภูเขาหลิงซาน หรือ “หวงซานน้อย” ถ่ายรูปเช็คอินกับ “กระจกท้องฟ้า”
- ✓ สัมผัสบรรยากาศ นั่งรถไฟความเร็วสูงข้ามมณฑล หูหนาน-เจียงซี
- ✓ ช้อปปิ้งถนนคนเดิน เลือกซื้อสินค้าร้าน POPMART

CBKC1 ฉางซา-หุบเขาเทวดา-อู่หยวน-ล่องเรืออู่หนี่โจว-ถนนคนเดินหวังชิงสู่-รถไฟความเร็วสูง 6 วัน 5 คืน บิน OKAY AIRWAYS (BK)

เดินทาง : ตุลาคม-ธันวาคม 2567

เส้นทางการบิน	เที่ยวบิน	เวลาออก-เวลาถึง	ระยะเวลาเดินทาง
ดอนเมือง-ฉางซา (DMK-CSX)	BK2982	15.10-19.30	3 ชั่วโมง 20 นาที
ฉางซา-ดอนเมือง (CSX-DMK)	BK2981	12.10-14.10	3 ชั่วโมง 20 นาที

กรุณาลูกค้ามีข้อดีภายในประเทศ กรุณาสอบถามคอนเฟิร์มตารางการบินกับทางเจ้าหน้าที่อีกครั้ง
เที่ยวบิน, ราคาตั๋วและรายการอาจมีการเปลี่ยนแปลงได้ตามความเหมาะสม โดยมีต้องแจ้งให้ ทราบล่วงหน้า

วันที่	รายการท่องเที่ยว	รายละเอียดอาหาร (14 มื้อ)			โรงแรมที่พัก ★★★★ หรือเทียบเท่า
		เช้า	เที่ยง	เย็น	
1	สนามบินดอนเมือง-เมืองฉางซา-เข้าพัก BK2982 (15.10-19.30)	-	✈	🍷	CHANGSHA YISHANG HOTEL ★★★★
2	ฉางซา-เมืองหนานชาง-หอเถิงหวังเก้อ (ถ่ายรูปด้านนอก)- เมืองเจียงเต๋อเจิ้น-ตลาดพื้นเมืองเถาซีฉวน	🍷	🍷	🍷	JINGDEZHEN HOTEL ★★★★
3	เมืองเจียงเต๋อเจิ้น-พิพิธภัณฑ์ Jingdezhen China Ceramics - เมืองอู่หยวน-ล่องเรือชมแสงอู่หนี่โจว	🍷	🍷	🍷	WUYUAN QINLU HOTEL ★★★★
4	อุทยานภูเขาหลงซาน(รวมค่ากระเช้า)-จุดชมวิวกะจก ท้องฟ้า-เมืองช่างเหรา-หุบเขาเทวดาหวังเซียนกุ	🍷	🍷	🍷	SHANGRAO HOTEL ★★★★
5	เมืองซางหยาว-นั่งรถไฟความเร็วสูงสู่เมืองฉางซา-วัดไคฟู (Kai Fu Temple)-ถนนคนเดิน	🍷	🍷	🍷	CHANGSHA YISHANG HOTEL ★★★★
6	ฉางซา-ดอนเมือง BK2981 (12.10-14.10)	🍷	✈	-	✈

วันแรก สนามบินดอนเมือง-เมืองฉางซา-เข้าพัก

12.00 น. **คณะพร้อมกัน ณ สนามบินดอนเมือง อาคาร 1 ชั้น 2 เคาน์เตอร์ สายการบิน OKAY AIRWAYS (โอเค แอร์เวย์)** เจ้าหน้าที่ของบริษัทฯ คอยอำนวยความสะดวกให้แก่ท่านก่อนเดินทางขึ้นเครื่อง

15.10 น. **นำท่านเหินฟ้าสู่ เมืองฉางซา โดยเที่ยวบินที่ BK 2982 *มีบริการอาหารว่างและเครื่องดื่ม***

19.25 น. **เดินทางถึงท่าอากาศยานเมืองฉางซา** หลังผ่านพิธีการตรวจคนเข้าเมืองเรียบร้อยแล้ว นำท่านเดินทางสู่ **เมืองฉางซา** ฉางซา หรืออ่านตามเสียงฮกเกี้ยน เตียงสา เป็นเมืองหลวงและเมืองที่มีประชากรมากที่สุดในมณฑลหูหนาน ในภาคกลาง ของสาธารณรัฐประชาชนจีน

ค่ำ 🍷 **รับประทานอาหารค่ำ ณ ภัตตาคาร (1)**

🏠 นำท่านเข้าสู่ที่พัก พักที่ฉางซา CHANGSHA YISHANG HOTEL ★★★★★ หรือเทียบเท่า

วันที่สอง ฉางซา-เมืองหนานชาง-หอเถิงหวังเก้อ (ถ่ายรูปด้านนอก)-เมืองเจียงเต๋อเจิ้น-ตลาดพื้นเมืองเถาซีฉวน

เช้า 🍷 **รับประทานอาหารเช้า ณ ห้องอาหารของโรงแรมที่พัก (2)**

ออกเดินทาง สู่เมืองหนานชาง โดยใช้เวลาเดินทางประมาณ 4-5 ชั่วโมง **ชมหอเถิงหวังเก้อ (ถ่ายรูปด้านนอก)** เถิงหวางเก้อตั้งอยู่ที่ริมแม่น้ำกานเจียงเริ่มสร้างเมื่อปี ค.ศ.635 สมัยราชวงศ์ถัง โดย ลี ยวนยง น้องชายของจักรพรรดิไท่ซัง ราชวงศ์ถัง ลี ยวนยง ได้รับแต่งตั้งเป็นเจ้าชายเถิงและเป็นผู้ว่าราชการเมืองหนานชางและที่นี่ก็เป็นที่พักของท่าน ตึกนี้ผ่านการบูรณะมากกว่า 28 ครั้ง ในสมัยยุคซุนตีก ปี ค.ศ. 1926 ตึกนี้ก็ถูกไฟเผาเสียหายโดยซุนตีกชื่อ เต็งหยู

CBKC1 ฉางซา-หุบเขาเทวดา-อู๋หยวน-ล่องเรืออู๋หนี่โจว-ถนนคนเดินหวงซิงลู่-รถไฟความเร็วสูง 6 วัน 5 คืน บิน OKAY AIRWAYS (BK)

มาในปี 1995 เทศบาลหนานซางจึงทำการสร้างใหม่เป็นตึกคอนกรีตโดยที่ ตึกนี้มีด้วยกัน 9 ชั้น ภายในตกแต่งด้วย
บทกวีและภาพฝาผนังสมัยราชวงศ์ถังและอื่นๆ 1 ใน 3 หอที่มีชื่อเสียงที่สุดในเมืองฉิงหอสอง 9 ชั้น ริมฝั่งแม่น้ำกัน



ชมหอเกิ่งหวังเก้อ
(Tengwang Pavilion)

เจียง ทางตะวันตกเฉียงเหนือของนครหนานซาง

เที่ยง

๑๑) รับประทานอาหารกลางวัน ณ ภัตตาคาร (3)

จากนั้นออกเดินทางสู่ เมืองเจียงเต๋อเจิ้น ใช้เวลาเดินทางประมาณ 2 ชั่วโมงครึ่ง - 3 ชั่วโมง เมืองเจียงเต๋อเจิ้นเมือง
ที่มีชื่อเสียงทางด้านวัฒนธรรมและประวัติศาสตร์ เป็นแหล่งผลิตเครื่องเคลือบดินเผาที่ได้รับการยกย่องและชื่นชม
จากทั่วโลก นำท่านเดินชม ตลาดพื้นเมืองเถาซีฉวน ที่เป็นย่านวัฒนธรรมและความคิดสร้างสรรค์คนรุ่นใหม่ ในใจ
กลางเมืองเจียงเต๋อเจิ้น มณฑลเจียงซี เป้าหมายเพื่อรองรับความต้องการของนักท่องเที่ยวที่เพิ่มมากขึ้น และเป็น
ประโยชน์ต่อผู้ประกอบการรุ่นใหม่ ๆ ของคนท้องถิ่น ภายในจะมีร้านค้าที่จัดแสดงและขายผลิตภัณฑ์เซรามิกต่าง ๆ
มากมาย โดยที่นี้ ถือเป็นแหล่งรวมผลิตภัณฑ์เซรามิก ที่ออกแบบจากผู้ชื่นชอบ การสร้างสรรค์ผลงานด้านศิลปะ
ผ่านผลงานเครื่องปั้นดินเผา



ตลาดเถาซีฉวน

ค่ำ

๑๒) รับประทานอาหารค่ำ ณ ภัตตาคาร (4)

นำท่านเข้าสู่ที่พัก พักที่เมืองเจียงเต๋อเจิ้น JINGDEZHEN HOTEL ★★★★★ หรือเทียบเท่า

วันที่สาม เมืองเจียงเต๋อเจิ้น-พิพิธภัณฑ์ Jingdezhen China Ceramics -หมู่บ้านชนบทเมืองอู่หยวน -ล่องเรือชมแสงอู่หนี่โจว

เช้า

๑๐) รับประทานอาหารเช้า ณ ห้องอาหารของโรงแรมที่พัก (5)

นำท่านชม **พิพิธภัณฑ์ Jingdezhen China Ceramics** เดิมชื่อ Jingdezhen Ceramics Museum เป็นพิพิธภัณฑ์ศิลปะเซรามิกขนาดใหญ่แห่งแรกในจีน เนื้อหาในทรรศการในพิพิธภัณฑ์แบ่งออกเป็น “แผนกประวัติศาสตร์” “แผนกจีนใหม่” และห้องนิทรรศการพิเศษ เป็นที่รวบรวมผลงานเซรามิกที่มีชื่อเสียงจากยุคประวัติศาสตร์ที่แตกต่างกันมากกว่า 20,000 ชิ้น ตั้งแต่ยุคหินใหม่ ราชวงศ์ฮั่นและถัง รวมถึงโบราณวัตถุทางวัฒนธรรมอันล้ำค่าของชาติมากกว่า 500 ชิ้น ครอบคลุมประวัติศาสตร์พันปี



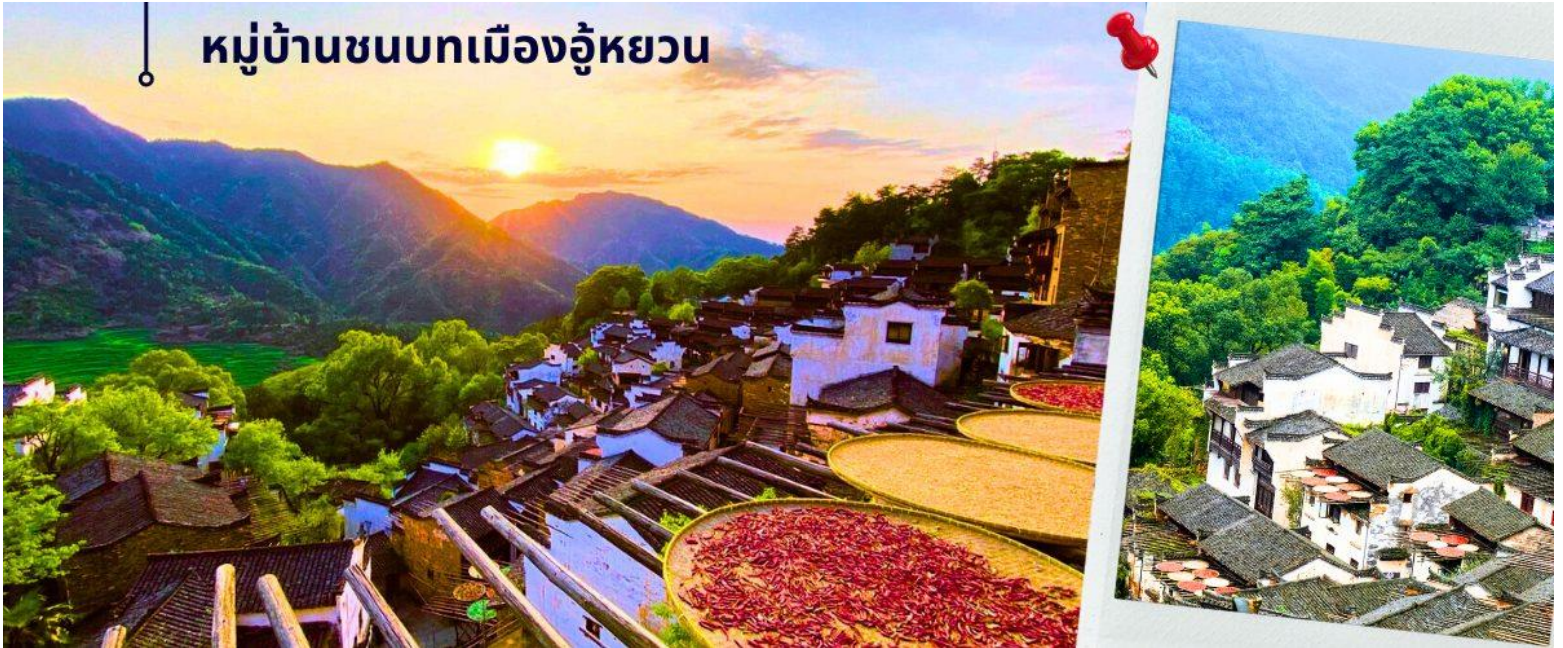
พิพิธภัณฑ์เจียงเต๋อเจิ้น
Jingdezhen China Ceramics

เที่ยง

๑๑) รับประทานอาหารกลางวัน ณ ภัตตาคาร (6)

นำท่านเดินทางสู่ **หมู่บ้านชนบทเมืองอู่หยวน** ใช้เวลาเดินทางประมาณ 1.30 ชั่วโมง “เมืองชนบท ที่งดงามที่สุดของประเทศจีน” เป็นเมืองที่ธรรมชาติกลมกลืนกับวิถีชาวบ้านที่เป็นอยู่อย่างเรียบง่ายได้อย่างลงตัว บ้านเก่าแก่ที่อนุรักษ์ไว้อย่างดี สีสันความงามจากธรรมชาติหมุนเวียนไปตามฤดูกาล ทำให้นักท่องเที่ยวได้สัมผัสบรรยากาศที่แตกต่างกันออกไป ตามแต่ฤดูที่มาเยือนเมืองอู่หยวนแห่งนี้ ซึ่งชาวบ้านยังคงใช้ชีวิตอย่างเรียบง่าย ใช้ชีวิตสบายๆ ริมสายน้ำ ในพื้นที่สีเขียวที่โอบล้อมด้วยภูเขา ด้วยความห่างไกลเมือง และข้อจำกัดเรื่องการเดินทางเข้าถึงในสมัยก่อน ช่วยปกป้องให้อู่หยวนยังคงรักษาธรรมชาติและวิถีชีวิตแบบดั้งเดิมไว้ได้ แม้ว่าปัจจุบันการเดินทางมาที่อู่หยวนจะสะดวกสบายขึ้นมาก และการพัฒนายังเข้าถึงทุกหมู่บ้าน แต่โชคดียังมีคนได้เรียนรู้แล้วว่า พวกเขาโหยหาและยังต้องการให้มีหมู่บ้านที่มีบรรยากาศแบบนี้ต่อไป ดังนั้น อู่หยวนจึงยังคงความบริสุทธิ์อยู่ได้ ภายใต้กระแสการพัฒนาสมัยใหม่ของจีน

หมู่บ้านชนบทเมืองอู่หยวน



จากนั้นนำท่านชมบรรยากาศยามค่ำคืนด้วยการ **ล่องเรือชมแสงที่หมู่บ้านอู่หนี่โจว** ล่องเรือสไตล์โบราณชมความตระการตาของแสง สี เสียง และดอกไม้ไฟสุดอลังการในยามค่ำคืน ณ อู่หนี่โจว รีสอร์ทใหม่ฉางซาเจียงซี แลนด์มาร์คแห่งใหม่ของประเทศจีน พื้นที่มากกว่า 250,000 ตารางเมตร โดยในพื้นที่จัดแสดงเรียกว่า WuNv Fairyland คุณจะได้อรรถมนต์ไปกับความงดงามของสถาปัตยกรรมสไตล์ฮุยโจวใหม่ ที่เรียงรายอยู่สองฟากฝั่ง ไม่ว่าจะเป็นเจดีย์ และอาคารโบราณ รวมถึงแสดงวัฒนธรรม ราวกับหลุดเข้าสู่เมืองในยุคโบราณ จุดเด่นของ WuNv Fairyland คือ การแสดงแสงไฟที่สวยงามตระการตา และดอกไม้ไฟในคืนวันเสาร์ที่ตระการตา ส่องสว่างราวกับเป็นดินแดนแห่งความฝัน

ล่องเรือชมแสงที่หมู่บ้านอู่หนี่โจว WuNv Fairyland



ค่ำ **🍽️ รับประทานอาหารค่ำ ณ ภัตตาคาร (7)**

🏠 นำท่านเข้าสู่ที่พัก พักที่เมืองอู่หยวน WUYUAN QINLU HOTEL ★★★★★ หรือเทียบเท่า

วันที่สี่ **อุทยานภูเขาหลิงซาน(รวมค่ากระเช้า)-จุดชมวิวกะจกท้องฟ้า-เมืองช่างเหรา-หุบเขาเวตดาหวังเซียนกู่**

เช้า

📍 **รับประทานอาหารเช้า ณ ห้องอาหารของโรงแรมที่พัก (8)**

นำท่านเดินทางสู่ **อุทยานภูเขาหลิงซาน** ตั้งอยู่ทางตอนเหนือของประเทศจีน มณฑลช่างเหรา มีพื้นที่สวยงาม 160 ตารางกิโลเมตร หลิงซานถูกระบุว่าเป็น "หนึ่งใน 33 สถานที่ศักดิ์สิทธิ์ของโลก" โดยหนังสือลัทธิเต๋า เมื่ออากาศแจ่มใสและทัศนวิสัยดี คุณจะเห็นรูปลักษณะที่สวยงามและตั้งตรงของภูเขาหลิงซาน มีความเก่าแก่และมีมนต์ขลังมาก ไม่เพียงแต่มีภูมิทัศน์ที่สวยงาม แต่ยังมีตำนานที่ยาวนานอีกมากมาย เป็นส่วนหนึ่งของภูเขา Huaiyu ภูเขาหินสูงชัน และคดเคี้ยวไปทางทิศตะวันตกจนกระทั่งถึงภูเขาไปหยุนเฟิง และแบ่งออกเป็นสองส่วน ส่วนหนึ่งไปทางเหนือและอีกส่วนหนึ่งไปทางทิศตะวันตก เหมือนพระจันทร์เสี้ยวที่ฝังอยู่ในดินแดนทางตะวันออกเฉียงเหนือของมณฑลเจียงซี



อุทยานภูเขาหลิงซาน
Mountain Lingshan Shangrao

จากนั้นพาท่านถ่ายภาพความสวยงามของหุบเขาหลิงซาน ในจุดชมวิวกะจกท้องฟ้าและถ่ายภาพที่ได้รับความนิยมจากนักท่องเที่ยวจำนวนมาก นั่นคือ **กะจกแห่งนภา หรือ กะจกท้องฟ้า** เป็นจุดที่ท่านจะได้ เก็บภาพประทับใจของหุบเขาหลิงซานในมุมที่แปลกตา และน่าตื่นตะลึง ด้วยมีลักษณะที่เป็นกะจกเงาสะท้อนตัดกับเส้นขอบฟ้า และภูเขา ถึงทำให้เกิดภาพที่น่านมหัศจรรย์



กะจกแห่งนภา หรือ กะจกท้องฟ้า

เที่ยง

📌 **รับประทานอาหารกลางวัน ณ ภัตตาคาร (9)**

จากนั้นออกเดินทางสู่ เมืองช่างเหรา นำท่านชม **หุบเขาเทวดาหวังเซียนกุ** หมู่บ้านวังเซียน หรือหุบเขาเทวดา สิ่งมหัศจรรย์ที่ถูกสร้างขึ้นมาจากธรรมชาติและมือของมนุษย์ เป็นหมู่บ้านที่มีประวัติความเป็นมายาวนานกว่าพันปี หมู่บ้านวังเซียนกุ มีมาตั้งแต่สมัยราชวงศ์ฮั่นราวๆปี ค.ศ. 220 เป็นช่วงเริ่มต้นของยุคสามก๊ก ก็คือ จ๊กก๊ก วูยก๊ก และง่อก๊ก ที่นี่เคยเป็นที่อยู่อาศัยของเหล่านักพรตหรือนักบุญเลยเป็นชื่อที่หลายคนขนานนามว่าเป็น “บ้านเกิดของผู้เป็นอมตะ” หรือ “หุบเขาเทวดา” นั่นเอง ซึ่งเอกลักษณ์ความสวยงามของที่นี่ เป็นเหมือนสิ่งที่ผสมผสานระหว่างความสวยงามของธรรมชาติ กับอาคารบ้านเรือนของวัฒนธรรมจีนได้อย่างลงตัว ไม่แปลกเลยที่ที่นี่จะถูกจัดให้เป็นสถานที่ท่องเที่ยวระดับ 4A และในปี 2022 หวังเซียนกุก็ติดอันดับ 1 ใน 10 จุดชมวิวที่คนจีนในแอป Douyin อยากมาเที่ยวกันมากที่สุด ช่วงเวลากลางคืน แสงไฟที่จัดแสดงได้เพิ่มความอลังการ ให้กับหมู่บ้านวังเซียนกุมากขึ้นไปอีก



ค่ำ 📌 **รับประทานอาหารค่ำ ณ ภัตตาคาร (10)**

🚩 นำท่านเข้าสู่ที่พัก พักที่เมืองช่างเหรา **SHANGRAO HOTEL** ★★★★★ หรือเทียบเท่า

วันที่ห้า เมืองช่างเหว-นั่งรถไฟความเร็วสูงสู่เมืองฉางซา - วัดไคฟู (Kai Fu Temple) - ถนนคนเดิน

เช้า 📌 **รับประทานอาหารเช้า ณ ห้องอาหารของโรงแรมที่พัก (11)**

นำท่านเดินทางด้วยรถไฟความเร็วสูงมุ่งหน้าสู่เมืองฉางซา ใช้เวลาในการเดินทางประมาณ 3 ชั่วโมง



เที่ยง **📍 รับประทานอาหารกลางวัน ณ ภัตตาคาร (12)**

นำท่านชม **วัดไคฟู** วัดพุทธนิกายเซนเก่าแก่ ประจำเมืองฉางซา สร้างขึ้นในสมัยราชวงศ์ถัง มีอายุกว่า 1,300 ปี ภายในวัดมีสถาปัตยกรรมสไตล์จีนโบราณ ประติมากรรม และภาพจิตรกรรมฝาผนัง สามารถมาชมความสวยงามของสถาปัตยกรรม เรียนรู้วัฒนธรรม และกราบไหว้พระ ขอพรได้ บรรยากาศโดยรอบมีต้นไม้ สระน้ำ ช่วยเพิ่มความร่มรื่น มีความเงียบสงบ เหมาะแก่การมาเดินเล่นพักผ่อนหย่อนใจ



จากนั้นให้ท่านได้เพลิดเพลินกับ **ถนนคนเดินหวงซิงลู่ (Walking street in Changsha)** เป็นถนนคนเดินที่ใหญ่และยาวที่สุดในฉางซา อีกทั้งเป็นแหล่งช้อปปิ้ง ร้านอาหาร เสื้อผ้า รองเท้า เครื่องสำอางรวมถึงของฝากของที่ระลึกอีกด้วย ช่วงเย็นจะคึกคักเป็นพิเศษ ที่มีร้านค้ามากมาย เหมาะสำหรับการเดินเล่น ช้อปปิ้ง ทานอาหาร มีเมนูแปลกๆ ให้นักท่องเที่ยวได้ลองด้วย เช่น แมงมุมทอด ม้าน้ำเสียบไม้ แมงป่องย่าง เรียกได้ว่าเปิดประสบการณ์ใหม่ๆ สำหรับใครที่อยากทานเมนูแปลกๆ และสำหรับท่านที่ซื้อของสินค้า POPMART ท่านสามารถใช้เวลาได้เต็มที่กับการเลือกชม เลือกซื้อสินค้าจากร้าน POPMART



CBKC1 ฉางซา-หุบเขาเทวดา-อุ้ยหยวน-ล่องเรืออู่หนี่โจว-ถนนคนเดินหวงซิงลู่-รถไฟความเร็วสูง 6 วัน 5 คืน บิน OKAY AIRWAYS (BK)

ค่ำ  รับประทานอาหารค่ำ ณ ภัตตาคาร (13)

 นำท่านเข้าสู่ที่พัก พักที่ฉางซา CHANGSHA YISHANG HOTEL ★★★★★ หรือเทียบเท่า

วันที่หก ฉางซา-ดอนเมือง

เช้า  รับประทานอาหารเช้า ณ ห้องอาหารของโรงแรมที่พัก (14)

นำท่านเดินทางสู่สนามบินนานาชาติฉางซา เพื่อออกเดินทางกลับ

12.10 น. เดินทางกลับกรุงเทพฯ โดยสายการบิน OKAY AIRWAYS (โอเค แอร์เวย์) เที่ยวบินที่ BK2981 *มีบริการอาหารว่างและเครื่องดื่ม*

14.10 น. เดินทางถึง สนามบินดอนเมือง โดยสวัสดิภาพ



อัตราค่าบริการ

วันเดินทาง

ผู้ใหญ่พัก 2-3 ท่าน
(ไม่มีราคาเด็ก)

พักเดี่ยวจ่ายเพิ่ม

ตุลาคม 2567

30 ตุลาคม-4 พฤศจิกายน 2567

24,899 บาท

5,900 บาท

ธันวาคม 2567

10-15 พฤศจิกายน 2567

24,899 บาท

5,900 บาท

15-20 พฤศจิกายน 2567

25,899 บาท

5,900 บาท

17-22 พฤศจิกายน 2567

24,899 บาท

5,900 บาท

22-27 พฤศจิกายน 2567

25,899 บาท

5,900 บาท

24-29 พฤศจิกายน 2567

24,899 บาท

5,900 บาท

27 พฤศจิกายน -2 ธันวาคม 2567

25,899 บาท

5,900 บาท

ธันวาคม 2567

01-06 ธันวาคม 2567

25,899 บาท

5,900 บาท

04-09 ธันวาคม 2567

25,899 บาท

5,900 บาท

06-11 ธันวาคม 2567

25,899 บาท

5,900 บาท

08-13 ธันวาคม 2567

25,899 บาท

5,900 บาท

11-16 ธันวาคม 2567

25,899 บาท

5,900 บาท

13-18 ธันวาคม 2567

25,899 บาท

5,900 บาท

15-20 ธันวาคม 2567

25,899 บาท

5,900 บาท

20-25 ธันวาคม 2567

24,899 บาท

5,900 บาท

22-27 ธันวาคม 2567

25,899 บาท

5,900 บาท

ราคาเด็กทารก (อายุไม่เกิน 2 ปี) INFANT : 6500 บาท



ราคาทัวร์ไม่รวมค่าทิปไกด์ท้องถิ่นและคนขับรถ

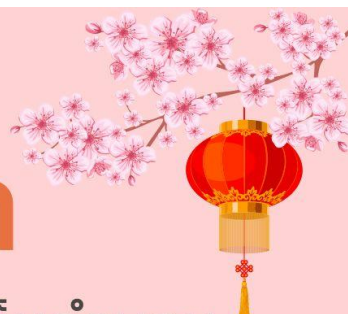
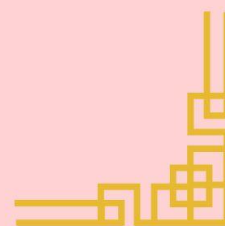
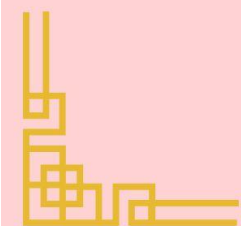
ท่านละ 1,500 บาท ตลอดการเดินทาง

หัวหน้าทัวร์ไทย แล้วแต่ความพึงพอใจในการบริการ

รายการท่องเที่ยวนี้ อาจเปลี่ยนแปลงหรือสลับสถานที่ท่องเที่ยว ได้ตามความเหมาะสม
อันเกิดจากปัจจัยภายนอก เช่น สภาพอากาศ และความล่าช้าของเที่ยวบิน
และอื่นๆ โดยบริษัทฯ ผู้จัด จะคำนึงถึงผลประโยชน์ของลูกค้าเป็นสำคัญ

อย่าลืม

อ่านเพื่อทำความเข้าใจเงื่อนไขการจองทัวร์

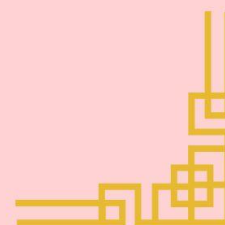
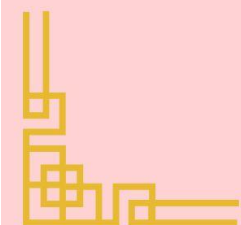


เงื่อนไขการยกเลิก

ขอสงวนสิทธิ์ในการคืนเงินมัดจำหรือค่าทัวร์เต็มจำนวน

**ทุกกรณี การแจ้งยกเลิกการเดินทาง
หรือไม่เดินทางในวันที่ทำการจองไว้**

ค่าทัวร์เป็นลักษณะของการเหมาจ่าย
ไม่สามารถคืนเงินค่าอาหาร
หรือค่าเข้าชมสถานที่ท่องเที่ยวต่างๆ
หากลูกค้าไม่เข้าร่วมกิจกรรมของทัวร์ทุกกรณี



✔ อัตราค่าบริการรวม

- ✔ ค่าตัวเครื่องบินไป-กลับเส้นทางตามรายการระบุชั้นทัศนาวจร (ต้องไป-กลับพร้อมคณะเท่านั้น)
- ✔ ค่าภาษีสนามบินและค่าภาษีน้ำมันเชื้อเพลิงแล้ว และทางบริษัทขอเก็บเพิ่มในกรณีที่สายการบินมีการปรับค่าธรรมเนียมเพิ่ม ก่อนการเดินทาง
- ✔ ค่าสัมภาระน้ำหนักท่านละ 20 กก. (1 ชั้น/ท่าน) โหลดใต้ท้องเครื่องบิน และสำหรับถือขึ้นเครื่อง 7 กก.
- ✔ ค่าที่พักตามระบุในรายการ
- ✔ ค่าอาหารตามรายการระบุ
- ✔ ค่ารถรับ-ส่งนำเที่ยวตามรายการ และ ค่าเข้าชมสถานที่ตามรายการระบุ
- ✔ ค่าบริการหัวหน้าทัวร์ที่ชำนาญเส้นทางนำท่านท่องเที่ยวตลอดรายการในต่างประเทศ
- ✔ ประกันอุบัติเหตุระหว่างการเดินทาง วงเงินท่านละ 1,000,000 บาท (เงื่อนไขตามกรมธรรม์)
- ✔ ภาษีมูลค่าเพิ่ม 7% และภาษีหัก ณ ที่จ่าย 3% (คำนวณจากค่าบริการเท่านั้น)

✘ อัตราค่าบริการไม่รวม

- ✘ ค่าใช้จ่ายส่วนตัว อาทิ ค่าทำหนังสือเดินทาง, ค่าโทรศัพท์ส่วนตัว, ค่าช้อปปิ้ง, มินิบาร์ในห้องพัก , รวมถึงค่าอาหารและเครื่องดื่มที่สั่งเพิ่มนอกเหนือรายการ
- ✘ ค่าสัมภาระที่หนักเกินสายการบินกำหนด (ปกติ 20 กก.)
- ✘ ค่าทิปไกด์ท้องถิ่นและคนขับรถ ท่านละ 1,500 บาท (เด็กชำระค่าทิป เท่ากับผู้ใหญ่)
ค่าทิปหัวหน้าทัวร์ไทย แล้วแต่ความพึงพอใจในการบริการ



เงื่อนไขการจอง และชำระเงิน

ชำระมัดจำในวันที่จองที่นั่งละ **10,000 บาท** พร้อมหนังสือเดินทาง (หรือสำเนา) ส่วนที่เหลือชำระทั้งหมดอย่างน้อย 20 วันก่อนการเดินทาง

กรุ๊ปที่เดินทางช่วงวันหยุด หรือเทศกาลที่ต้องการันต์มัดจำกับสายการบินหรือผ่านตัวแทนในประเทศหรือต่างประเทศ รวมถึงเที่ยวบินพิเศษ เช่น Charter Flight, Extra Flight ทางบริษัทฯ ขอสงวนสิทธิ์ไม่คืนเงินค่าทัวร์ทั้งเต็มจำนวนหรือบางส่วน ในกรณีที่ท่านจองแล้วยกเลิกหรือเลื่อนการเดินทาง

ข้อควรทราบ

ทางบริษัทฯ ขอสงวนสิทธิ์ความรับผิดชอบใด ๆ ทั้งสิ้นในกรณีดังต่อไปนี้

หากเกิดกรณีความล่าช้าจากสายการบิน, การประท้วง, การนัดหยุดงาน, การก่อกองลาจล, การปิดด่าน, ภัยธรรมชาติ หรือกรณีที่ทำนถูกปฏิเสธการเข้าหรือออกเมืองจากเจ้าหน้าที่ตรวจคนเข้าเมืองหรือเจ้าหน้าที่กรมแรงงานทั้งจากไทยและต่างประเทศ ซึ่งอยู่นอกเหนือความรับผิดชอบของบริษัทฯ

หากท่านใช้บริการของทางบริษัทฯ ไม่ครบ อาทิ ไม่เที่ยวบางรายการ, ไม่ทานอาหารบางมื้อ เพราะค่าใช้จ่ายทุกอย่างทางบริษัทฯ ได้ชำระค่าใช้จ่ายให้ตัวแทนต่างประเทศแบบเหมาขาดก่อนออกเดินทางแล้ว

หากเกิดทรัพย์สินสูญหายจากการโจรกรรมและ/หรือ เกิดอุบัติเหตุสูญหายที่เกิดจากความประมาทของตัวนักท่องเที่ยวเอง

ตั๋วเครื่องบินเป็นตั๋วราคาพิเศษ หากท่านไม่เดินทางพร้อมคณะไม่ว่าจะด้วยเหตุใดก็ตาม ไม่สามารถนำมาเลื่อนวันเดินทางหรือคืนเงินได้

เนื่องจากตั๋วเครื่องบินเป็นตั๋วแบบหมู่คณะระบบจะทำการ Random ไม่สามารถเลือกที่นั่งได้ ท่านอาจจะไม่ได้ที่นั่งติดกัน แต่สามารถแจ้งความต้องการต่อที่หน้าเคาน์เตอร์สายการบินเท่านั้น

สำคัญมาก

หนังสือเดินทาง (Passport) ต้องมีอายุเหลือใช้งานอย่างน้อย 6 เดือน

บริษัทฯ ไม่รับผิดชอบหากอายุหนังสือเดินทางของท่าน เหลือไม่ถึง และไม่สามารถเดินทางออกนอกประเทศได้

หากท่านไม่ได้ถือหนังสือเดินทางไทย โปรดสอบถาม
เงื่อนไข การเดินทางและ เงื่อนไขวีซ่า