

GO1PEK-CA011
GO CHINA

เที่ยว 2 สวนสนุกระดับโลก

ตะลอนปักกิ่ง-เซี่ยงไฮ้

UNIVERSAL STUDIO + SHANGHAI DISNEYLAND

6 วัน 4 คืน



(นั่งรถไฟความเร็วสูง)

เริ่มต้น

39,900



- จัดเต็ม Universal Studio Beijing + Shanghai Disneyland เต็มวัน
- ล่องเรือชมความสวยงามเมืองโบราณจูเจียเจียว
- ขึ้นหอไข่มุก ชมทัศนียภาพเมืองเซี่ยงไฮ้
- ซุปปิ้งถนนนานกิง+POP MARTสุดน่ารัก



ไม่ลงร้านช้อปปิ้ง

07-12, 24-29 ธ.ค.67

พักโรงแรม 4 ดาว

GO1PEK-CA011
GO CHINA

เที่ยว 2 สวนสนุกระดับโลก

ตะลอนปักกิ่ง-เซี่ยงไฮ้

UNIVERSAL STUDIO + SHANGHAI DISNEYLAND

6 วัน 4 คืน



(นั่งรถไฟความเร็วสูง)

เริ่มต้น

39,900

- จัดเต็ม Universal Studio Beijing + Shanghai Disneyland เต็มวัน
- ล่องเรือชมความสวยงามเมืองโบราณจูเจียเจียว
- ขึ้นหอไข่มุก ชมทัศนียภาพเมืองเซี่ยงไฮ้
- ช้อปปิ้งถนนนานกิง+POP MARTสุดน่ารัก



ไม่ลงร้านช้อปปิ้ง

พักโรงแรม 4 ดาว



07-12 ธ.ค.67
24-29 ธ.ค.67

GO1PEK-CA011 ตะลอนปักกิ่ง-เซี่ยงไฮ้ Universal Studio Beijing + Shanghai Disneyland 6 วัน 4 คืน โดยสายการบิน Air China (CA)

GO CHINA

ตะลอนปักกิ่ง-เชียงใหม่ เทียว 2 สวนสนุกระดับโลก

UNIVERSAL STUDIO + SHANGHAI DISNEYLAND 6 วัน 4 คืน

โดยสารการบิน Air China (CA)

	โปรแกรมการเดินทาง	เข้า	เที่ยง	ค่ำ	โรงแรมที่พัก
1	กรุงเทพฯ (สนามบินสุวรรณภูมิ)				
2	กรุงเทพฯ – ปักกิ่ง (CA980 :01.15 - 06.55) – จัตุรัสเทียนอันเหมิน – พระราชวังโบราณกู้กง – ถนนคนเดินเฉียนเหมิน – กำแพงเมืองจีนด้านจวิ๋นกงวน – ผ่านชมสนามกีฬาโอลิมปิกปักกิ่ง	✈ 🕒	🕒	🕒	HOLIDAY INN EXPRESS HOTEL หรือเทียบเท่าระดับ 4 ดาว
3	UNIVERSAL STUDIO BEIJING เต็มวัน (รวมค่าบัตรเข้า + รถรับส่ง)	🕒	X	X	HOLIDAY INN EXPRESS HOTEL หรือเทียบเท่าระดับ 4 ดาว
4	รถไฟความเร็วสูงสู่เชียงใหม่ (G3: 08.00 – 12.24) – ขึ้นหอไข่มุก – หาดไ่ว่ทาน	🕒	🕒	🕒	HOLIDAY INN EXPRESS HOTEL หรือเทียบเท่าระดับ 4 ดาว
5	SHANGHAI DISNEYLAND เต็มวัน (รวมค่าบัตรเข้า + รถรับส่ง)	🕒	X	X	HOLIDAY INN EXPRESS HOTEL หรือเทียบเท่าระดับ 4 ดาว
6	ล่องเรือเมืองโบราณจูเจียเจียว – ลอดอุโมงค์เลเซอร์ – ถนนนานกิง – POPMART – สนามบินเชียงใหม่ – กรุงเทพฯ (CA805 :23.15 - 02.25 +1)	🕒	🕒	🕒 ✈	

กำหนดวันเดินทาง	ผู้ใหญ่พัก 2-3 ท่าน ท่านละ	ราคาทัวร์ (ไม่รวมตัว เครื่องบิน)	พักเดี่ยว เพิ่มท่านละ
07 – 12 ธ.ค.67	39,900.-	34,900.-	6,000.-
24 – 29 ธ.ค.67	39,900.-	34,900.-	6,000.-

ราคาทัวร์ข้างต้นยังไม่รวมค่าทิปมัคคุเทศน์ท้องถิ่นและคนขับรถ 2,000 บาท/ท่าน/ทริป
ราคานี้เป็นราคาพิเศษไม่มีราคาเด็ก

โปรแกรมอาจจะมีการปรับเปลี่ยนตามความเหมาะสมของสภาพอากาศและฤดูกาล

วันแรก กรุงเทพฯ (สนามบินสุวรรณภูมิ)

- 22.00 น.** คณะพร้อมกันที่ **สนามบินสุวรรณภูมิ ชั้น 4 เคาน์เตอร์สายการบิน AIR CHINA (CA)** โดยมีเจ้าหน้าที่คอยให้การต้อนรับและอำนวยความสะดวกก่อนขึ้นเครื่อง
- * รวมน้ำหนักกระเป๋า 23 กิโลกรัม/ท่านละ 1 ใบ
 - * บนเครื่องบินมีบริการอาหารและเครื่องดื่ม

วันที่สอง กรุงเทพฯ – ปักกิ่ง (CA980 :01.15 - 06.55) – จัดุรัสเทียนอันเหมิน – พระราชวังโบราณกู้กง – ถนนคนเดินเฉียนเหมิน – กำแพงเมืองจีนด้านจวิยงกวน – ผ่านชมสนามกีฬาโอลิมปิกกรุงนก

- 01.15 น.** ออกเดินทางสู่ **กรุงปักกิ่ง** โดยสายการบิน **AIR CHINA** เที่ยวบินที่ **CA980**



- 06.55 น.** เดินทางถึง **ท่าอากาศยานนานาชาติกรุงปักกิ่ง ประเทศจีน** เวลาท้องถิ่นเร็วกว่าประเทศไทย 1 ชั่วโมง (เพื่อความสะดวกในการนัดหมาย กรุณาปรับนาฬิกาของท่านเป็นเวลาท้องถิ่น) หลังจากท่านได้ผ่านพิธีการตรวจคนเข้าเมืองและศุลกากร

เช้า รับประทานอาหารเช้า **Set Box แฮมเบอเกอร์ (มือที่ 1)**



นำท่านเที่ยวชม **จัตุรัสเทียนอันเหมิน** ซึ่งเป็นจัตุรัสที่มีขนาดใหญ่ที่สุดในโลก จัตุรัสเทียนอันเหมิน ตั้งอยู่ใจกลางกรุงปักกิ่ง พื้นที่ทั้งสิ้น 440,000 ตารางเมตร สามารถจุประชากรได้ถึง 1,000,000 คน ปัจจุบันจัตุรัสเทียนอันเหมินนับเป็นจัตุรัสใจกลางเมืองที่ใหญ่ที่สุดในโลก ล้อมรอบด้วยสถาปัตยกรรมที่มีความสำคัญ ได้แก่ หอประตูเทียนอันเหมินที่ตั้งอยู่ทางทิศเหนือสุดของจัตุรัส ธงแดงดาว 5 ดวงผืนใหญ่โบกสะบัดอยู่เหนือเสาธงกลางจัตุรัส อนุสาวรีย์วีรชนใจกลางจัตุรัส มหาศาลาประชาคมด้านทิศตะวันตกของจัตุรัส ตลอดจน พิพิธภัณฑการปฏิวัติแห่งชาติและพิพิธภัณฑประวัติศาสตร์ชาติจีนทางฝั่งตะวันออก นอกจากนี้ทางด้านทิศใต้ยังมี หอรำลึกท่านประธานเหมาและหอประตูเจิ้งหยางเหมิน หรือเฉียนเหมิน



นำท่านเดินสู่ **พระราชวังโบราณกู่กั๋ง หรือพระราชวังต้องห้าม** สร้างขึ้นในสมัยจักรพรรดิหย่งเล่อ แห่งราชวงศ์หมิง เป็นทั้งบ้านและชีวิตของจักรพรรดิในราชวงศ์หมิงและชิงรวมทั้งสิ้น 24 พระองค์ พระราชวังเก่าแก่ที่มีประวัติศาสตร์ยาวนานกว่า 500 ปี มีชื่อในภาษาจีนว่า ‘กู่กั๋ง’ หมายถึง พระราชวังเดิม มีชื่อเรียกอีกอย่างหนึ่งว่า ‘จื่อจิ้นเฉิง’ ซึ่งแปลว่า ‘พระราชวังต้องห้าม’ เหตุที่เรียก พระราชวังต้องห้าม เนื่องจากชาวจีนถือคติในการสร้างวังว่า จักรพรรดิเปรียบเสมือนบุตรแห่ง สวรรค์ ดังนั้นวังของบุตรแห่งสวรรค์จึงต้องเป็น ‘ที่ต้องห้าม’ คนธรรมดาสามัญไม่สามารถล่วงล้ำเข้าไปได้

***** หมายเหตุ *****

เนื่องจากปัจจุบันพระราชวังกู่กั๋ง มีกำหนดระยะเวลาการเปิดจองตั๋วทางออนไลน์ล่วงหน้าก่อนวันเข้าชม 7 วัน และจำกัดจำนวนคนเข้าชมต่อวัน หากในกรณีทางแลนดจีนไม่สามารถจองบัตรเข้าชมได้ทางบริษัทยินดี ชดเชยคืนท่านละ 200 หยวน และขอการเปลี่ยนรายการเป็น **วังเก่ากั๋งหวู่ฝู่** เป็นการทดแทน หรือรายอื่นๆ ตามความเหมาะสม

นำท่านเดินทางสู่ **ถนนโบราณเฉียนเหมิน** (Qianmen Shopping Street) เส้นนี้อยู่ใกล้ๆ กับจัตุรัสเทียนอันเหมิน ซึ่งที่ถนน Qianmen จะเป็นสไตล์อาคารโบราณซึ่งเป็นที่อยู่อาศัยของผู้คนและร้านค้า

ร้านอาหาร ร้านค้าจะเปิดทั้งกลางวันและกลางคืน เหมาะกับการเดินเล่นชมบรรยากาศความสวยงาม เป็นอย่างมาก



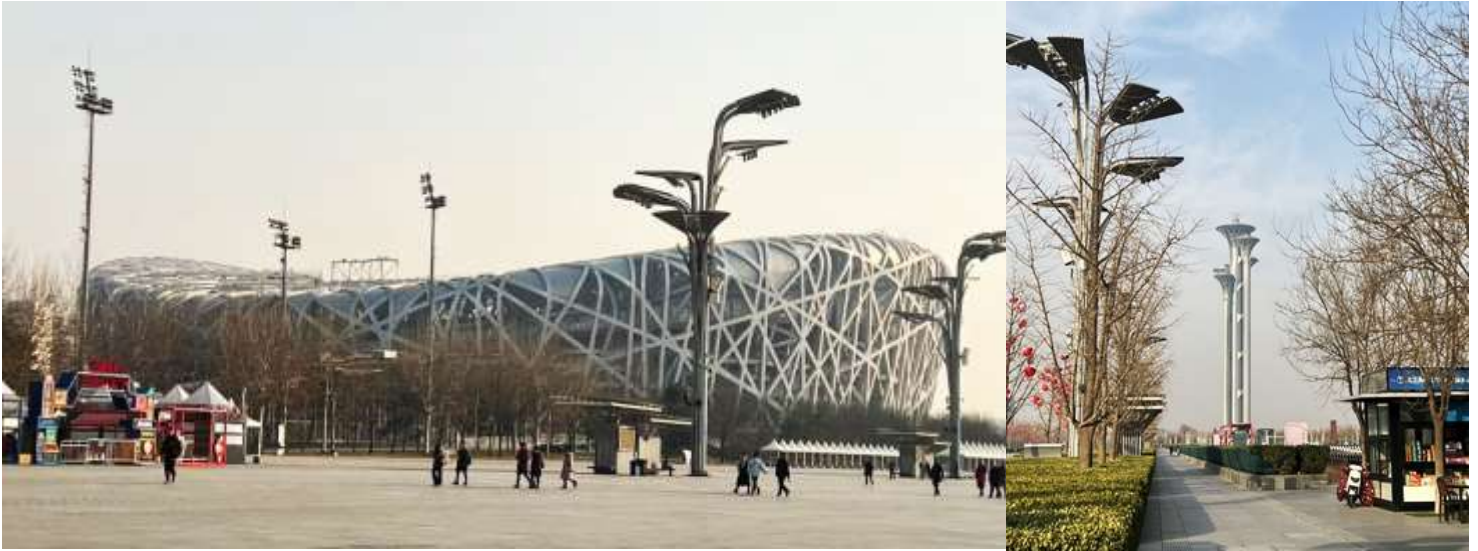
กลางวัน รับประทานอาหารกลางวัน ณ ภัตตาคาร (มื้อที่ 2)



นำท่านเดินทางสู่ **กำแพงเมืองจีนด่านจวิยงกวน** เป็นกำแพงที่มีป้อมคั่นเป็นช่วง ๆ ของจีนสมัยโบราณ สร้างในสมัยพระเจ้าจินซีฮ่องเต้เป็นครั้งแรก กำแพงส่วนใหญ่ที่ปรากฏในปัจจุบันสร้างขึ้นในสมัยราชวงศ์หมิง ทั้งนี้เพื่อป้องกันการรุกรานจากพวกมองโกล และพวกเติร์ก หลังจากนั้นยังมีการสร้างกำแพงต่ออีกหลายครั้งด้วยกันแต่ภายหลังก็มีเผ่าเร่ร่อนจากมองโกเลียและแมนจูเรียสามารถบุกฝ่ากำแพงเมืองจีนได้สำเร็จ มีความยาวทั้งหมดถึง 6,350 กิโลเมตร และนับเป็นหนึ่งในเจ็ดสิ่งมหัศจรรย์ของโลกยุคกลางด้วย เชื่อกันว่า หากมองเมืองจีนจากอวกาศจะสามารถเห็นกำแพงเมืองจีนได้

จากนั้นนำท่านผ่านชม **สนามกีฬาโอลิมปิกปักกิ่ง** สนามกีฬาโอลิมปิกครั้งนอกรอบแบบโดยสถาปนิกชาวสวิสเซอร์แลนด์ Herzog & de Meuron เดินตามรอยสนามกีฬาชื่อดังของโลก “โคลอสเซียม” พยายามให้อื้ออานวยต่อสิ่งแวดล้อม ในสนามจุได้ 91,000 ที่นั่ง ใช้จัดพิธีเปิด-ปิดการแข่งขัน

โอลิมปิก2008 มีลักษณะภายนอกคล้ายกับ “รังนก” ที่มีโครงตาข่ายเหล็กเหมือนกิ่งไม้ เพดานและผนังอาคารที่ทำด้วยวัสดุโปร่งใส วัฒนธรรมมีลักษณะรูปทรงสามสีแดง ดูคล้ายกับพระราชวังต้องห้ามของจีน ซึ่งให้กลิ่นอายงดงามแบบตะวันออก



คำ รับประทานอาหารค่ำ ณ ภัตตาคาร (มื้อที่ 3)

ที่พัก HOLIDAY INN EXPRESS HOTEL หรือเทียบเท่าระดับ 4 ดาว (มาตรฐานจีน)

วันที่สาม UNIVERSAL STUDIO BEIJING เต็มวัน (รวมค่าบัตรเข้า + รถรับส่ง)

เช้า รับประทานอาหารเช้า ณ ห้องอาหารของโรงแรม (มื้อที่ 4)

นำท่านเดินทางสู่ สวนสนุก UNIVERSAL STUDIO BEIJING ตั้งอยู่ในย่านถงโจว (Tongzhou) ของกรุงปักกิ่ง มีพื้นที่กว่า 2,500 ไร่ นับเป็นธีมพาร์คแบรนด์ Universal Studios แห่งที่ 5 ของโลก และเป็นแห่งที่ 3 ของเอเชีย (ต่อจาก Universal Studios Japan และ Universal Studios Singapore)



รวบรวมแหล่งท่องเที่ยวต่าง ๆ เครื่องเล่น และการแสดงที่ดีที่สุดจากยูนิเวอร์แซล สตูดิโอ จากทั่วโลก พร้อมทั้งการออกแบบที่สะท้อนถึงมรดกทางวัฒนธรรมของจีน โดยแบ่งพื้นที่เป็น 7 โซน ได้แก่ Kung Fu Panda Land of Awesomeness, Transformers Metrobase, Minion Land, The Wizarding World of Harry Potter, Jurassic World Isla Nublar, Hollywood และ WaterWorld ซึ่งแต่ละโซนก็มีกิจกรรมและความสนุกมากมายที่รอให้ทุกคนเข้าไปเยี่ยมชม

หมายเหตุ: กรณีที่ตรงวันเสาร์หรือวันอาทิตย์ เนื่องจากจะมีนักท่องเที่ยวค่อนข้างเยอะกว่าวันธรรมดา ทางบริษัทฯ ขอสงวนสิทธิ์ในการเปลี่ยนแปลงรายการเที่ยว Universal Studio ในวันธรรมดาเพื่อผลประโยชน์ของลูกค้าเป็นสำคัญ

ในกรณีลูกค้าไม่ประสงค์จะเข้าสวนสนุก Universal Studio
ทางบริษัทฯ จะทำการคืนเงินให้ท่านละ 2,000 บาท

อิสระรับประทานอาหารกลางวันและอาหารค่ำตามอัธยาศัย เพื่อความสะดวกในการเล่นเครื่องเล่นอย่างจุใจ

สมควรแก่เวลานำท่านเดินทางออกจากสวนสนุก นำท่านกลับเข้าสู่ที่พัก

ที่พัก

HOLIDAY INN EXPRESS HOTEL หรือเทียบเท่าระดับ 4 ดาว (มาตรฐานจีน)

วันที่สี่

รถไฟความเร็วสูงสู่เซี่ยงไฮ้ (G3: 08.00 – 12.24) – ขึ้นหอไข่มุก – หาดไว่ทาน

เช้า

รับประทานอาหารเช้า ณ ห้องอาหารของโรงแรม (มื้อที่ 5)

จากนั้นนำท่านเดินทางสู่ **เมืองเซี่ยงไฮ้ โดยรถไฟความเร็วสูง**

(ใช้เวลาเดินทางประมาณ 5 ชั่วโมง) ระยะทาง 1,318 กิโลเมตร เป็นมหานครที่ใหญ่ที่สุดของประเทศจีนที่ได้รับการพัฒนาจนถูกขนานนามว่า “ปารีส ตะวันออก” เป็นศูนย์กลางการคมนาคมและเศรษฐกิจทางภาคตะวันออกเฉียงใต้ มีพื้นที่ 6,200 ตร.กม. มีประชากรประมาณ 14 ล้านคน เป็นเมืองท่าพาณิชย์ขนาดใหญ่แห่งทะเลจีนใต้



หมายเหตุ

- รถไฟอาจจะมีการเปลี่ยนขบวนเวลา ขอสงวนสิทธิ์จัดขบวนและเวลาตามความเหมาะสม

- การขึ้นรถไฟลูกค้าต้องลากกระเป๋าด้วยตัวเอง เพื่อความรวดเร็วในการขึ้นหรือลงรถไฟ สำภาระและกระเป๋าเดินทางของท่าน ควรจัดให้เรียบร้อยและไม่ควรใช้กระเป๋าที่มีขนาดใหญ่จนเกินไป (รถไฟจะจอดประมาณ 2-6 นาที ต่อสถานี)

กลางวัน

รับประทานอาหารกลางวัน ณ ภัตตาคาร (มื้อที่ 6)

จากนั้นนำท่าน **ขึ้นชมวิวหอไข่มุก** เป็นหอส่งสัญญาณวิทยุโทรทัศน์สูง 468 เมตร นับเป็นหอส่งสัญญาณที่ติดตั้งสูงที่สุดในเอเชียและสูงเป็นอันดับที่ 5 ของโลก ลักษณะเป็นไข่มุก 11 ลูก และเสา 3 เสา ด้านบนเป็นรูปไข่มุก 3 เม็ด 3 ขนาดเรียงกันในแนวตั้งเป็นที่ทำการของสถานีโทรทัศน์ 9

แห่ง และสถานีวิทยุ 10 แห่ง ภายในหอทรงกลมเป็นภัตตาคาร โรงแรมหรูขนาด 25 ห้อง และร้านค้า
ชองกลางของหอไข่มุกตะวันออกเป็นเสาปล่องกลาง ใช้แฉวนลิฟท์ความเร็วสูง 6 ตัว ที่มีความเร็ว 7
เมตร/วินาที เพื่อขึ้นไปจุดชมวิว ในระดับความสูง 267 เมตร บนไข่มุกเม็ดที่สองจะสามารถมอง
พื้นบางส่วนที่เป็นกระจกลงมาเห็นวิวข้างล่างได้ และทุกท่านสามารถเห็นวิวเมืองเซี่ยงไฮ้โดยรอบ



คำ **รับประทานคำ ณ ภัตตาคาร (เมื่อที่ 7)**

นำท่านสู่บริเวณ **หาดไวทาน** ตั้งอยู่บนฝั่งตะวันตกของแม่น้ำหวงผู้มีความยาวจากเหนือจรดใต้ถึง 4
กิโลเมตร ถือเป็นสัญลักษณ์ที่โดดเด่นของนครเซี่ยงไฮ้อีกทั้งถือเป็นศูนย์กลางทางการเงินการ
ธนาคารที่สำคัญแห่งหนึ่งของเซี่ยงไฮ้ตลอดแนวยาวของหาดไวทานเป็นแหล่งรวมศิลปะ
สถาปัตยกรรมที่หลากหลาย เช่น สถาปัตยกรรมแบบโรมันโกธิคबारอครวมทั้งการผสมผสาน
ระหว่างสถาปัตยกรรมตะวันออก-ตะวันตกเป็นที่ตั้งของหน่วยงานภาครัฐเช่น กรมศุลกากร โรงแรม
และสำนักงานใหญ่ของธนาคารต่างชาติเป็นต้น



GOIPEK-CA011 ตะลอนปักกิ่ง-เซี่ยงไฮ้ Universal Studio Beijing + Shanghai Disneyland 6 วัน 4 คน โดยสายการบิน Air China (CA)

ที่พัก

HOLIDAY INN EXPRESS HOTEL หรือเทียบเท่าระดับ 4 ดาว (มาตรฐานจีน)

วันที่ห้า

SHANGHAI DISNEYLAND เต็มวัน (รวมบัตรค่าเข้า + รถรับส่ง)

เช้า

รับประทานอาหารเช้า ณ ห้องอาหารของโรงแรม (มื้อที่ 8)

นำท่านเดินทางสู่ **สวนสนุกเซี่ยงไฮ้ดิสนีย์แลนด์** (รวมบัตรเข้าสวนสนุกและรวมค่ารถไป-กลับพร้อมคนละ) ดิสนีย์แลนด์เวอร์ชันเซี่ยงไฮ้จะมีตัวละครในนิทานเรื่องใหม่ ซึ่งออกแบบมาโดยเฉพาะสำหรับที่เซี่ยงไฮ้ พร้อมด้วยสิ่งดึงดูดใจยิ่งใหญ่อลังการ เช่น ทูมอร์โรว์แลนด์ อ่าวขุมสมบัติ ดินแดนแฟนตาซีสวนแห่งจินตนาการ ภายในบริเวณสวนสนุกแห่งนี้ยังแบ่งพื้นที่ส่วนหนึ่งสำหรับเป็นเมืองดิสนีย์หรือดิสนีย์ทาวน์ ภายในประกอบด้วยแหล่งช้อปปิ้ง ร้านอาหาร และสิ่งบันเทิง ชมทัศนียภาพที่สวยงามตามธรรมชาติบนเนื้อที่ 2,440 ไร่ และสวนโมเสกอันน่าตื่นตา เล่าเรื่องเกี่ยวกับ 12 นักซ์ตร ด้วยตัวละครของดิสนีย์นอกจากนั้นเซี่ยงไฮ้ และปราสาทเจ้าหญิง (The Enchanted Storybook Castle) ซึ่งเป็นสัญลักษณ์ของดิสนีย์แลนด์ ขนาดใหญ่ที่สุดและสูงที่สุดเท่าที่วอลต์ดิสนีย์เคยสร้างมา โดยปราสาทแห่งนี้จะเป็นที่อยู่ของเจ้าหญิงหลายองค์อีกด้วย



โดยเซี่ยงไฮ้ ดิสนีย์แลนด์ ประกอบไปด้วย 6 ธีมปาร์ค และ 1 ฟรีโซน ดังนี้

DISNEY TOWN

เป็นโซนแรกก่อนเข้าสวนสนุก โซนนี้ไม่ต้องเสียเงินค่าเข้าชม ประกอบไปด้วยร้านอาหาร ร้านจำหน่ายของที่ระลึกต่างๆ ทั้งยังมี LEGO LAND ในโซนนี้อีกด้วย

MICKEY AVENUE

โซนนี้จะเป็นโซนขายของที่ระลึกกับร้านอาหาร และก็จะมี ส่วนของที่ฉายหนังการ์ตูนสั้นของมิกกี้เมาส์ เหมาะกับการ ถ่ายรูปและนั่งพักผ่อนภายในสวนสนุก

ADVENTURE ISLE

ดินแดนให้การผจญภัยที่ตื่นตาตื่นใจกับบรรยากาศหุบเขา ลึกลับในยุคดึกดำบรรพ์ ‘Casp Discovery’ พร้อมเชิญชวน ให้เดินสำรวจดินแดนที่แฝงไปด้วยปริศนาและความลึกลับ และลงเรือเข้าไปสู่ ‘Roaring Rapids’ อุโมงค์ถ้ำปริศนาใน ช่องเขารอรั้ง และ Roaring Over The Horizon เป็นเครื่อง เล่นแนว 4D

TOMORROW LAND

อีกหนึ่งไฮไลท์เด่นของสวนสนุกดิสนีย์ ที่มักจะสร้างโลกแห่ง อนาคต เพื่อสร้างจินตนาการให้กับเด็กๆ พร้อมกับดีไซน์ เครื่องเล่นสุดล้ำให้เข้ากับคอนเซ็ปต์ เปิดตัวเครื่องเล่นที่มีจาก วิดีโอเกมและภาพยนตร์ไซไฟชื่อดัง Tron รถไฟเหาะรูปทรง จักรยานยนต์ไฮเทค เป็นหนึ่งสุดยอดรถไฟเหาะดีลังกา สำหรับเซียงไฮ้ ดิสนีย์แลนด์

GARDENS OF IMAGINATION

มีจุดเด่นเรื่องวัฒนธรรมของจีน ส่งเสริมเอกลักษณ์ของสวน พฤษภษาในสวนสนุกแห่งนี้ได้อย่างเต็มที่ สวนที่ตั้งอยู่ไม่ไกล จากปราสาทเทพนิยาย ‘Wandering Moon Teahouse’ เป็น โรงน้ำชาที่พักผ่อนหย่อนใจที่งดงามอย่างลงตัว อีกทั้งยังมี สวนที่เลือกตัวละครสัตว์ของดิสนีย์ ดัดแปลงเป็นเหล่า 12 นัก กษัตริย์ ตามแบบปฏิทินจีน มี 2 เครื่องเล่นเบาๆเด็กๆเล่นได้ ผู้ใหญ่เล่นดี คือ Fantasia Carousel(ม้าหมุน) กับ Dumbo The Fluing Elephant

TREASURE COVE เป็นธีมโจรสลัด เนรมิตฉากจากภาพยนตร์ชื่อดัง The Pirates of the Caribbean กลายเป็นเครื่องเล่นและการแสดง โชว์สุดตระการตา ที่หาชมได้แค่เพียงที่ เซียงไฮ้ เท่านั้น จำลองฉากต่างๆ ริมทะเล เครื่องเล่นไฮไลท์ คือ Pirates of the Caribbean – Battle for the Sunken Treasure เป็นเครื่องเล่นแนว 4D จะพาเรา นั่งเรือผจญภัยไปกับต่อสู้ของเรือ Black Pearl กับ Flying Dutchman



FANTASY

สนุกกับเมืองเทพนิยาย เป็นโซนที่ตั้งของปราสาทดิสนีย์ ที่มีชื่อว่า “Enchanted Storybook Castle” ท่านจะได้พบกับโชว์อันยิ่งใหญ่ตระการตาและตัวการ์ตูนที่ท่านชื่นชอบ อาทิเช่น สโนว์ไวท์, เจ้าหญิงนิทรา, ซินเดอเรลล่า, มิกกี้เมาท์, หมีพลู และเพื่อนๆตัวการ์ตูนอันเป็นที่ใฝ่ฝันของทุกคน และยังมีโซนกิจกรรมอย่างเช่น “Once Upon a Time Adventure” เป็นการผจญภัยภายในปราสาทดิสนีย์ พบเรื่องราวของสโนว์ไวท์ ผ่านจอภาพแบบสามมิติ หรือ “Alice in Wonderland Maze” เป็นทางเดินผ่านเขาวงกตเพื่อเข้าไปเจอตัวละครจาก Alice in Wonderland และเครื่องเล่นไฮไลท์ของโซนนี้ก็คือ “Seven Dwarfs Mine Train” นั่งรถไฟเข้าเหมืองแร่ไปกับคนแคระทั้ง 7 ชวนให้สนุกและหวาดเสียว



หมายเหตุ : กรณีที่ตรงวันเสาร์หรืออาทิตย์ เนื่องจากจะมีนักท่องเที่ยวค่อนข้างเยอะกว่าวันธรรมดา ทางบริษัทฯ ขอสงวนสิทธิ์ในการเปลี่ยนแปลงรายการเที่ยวดิสนีย์แลนด์ในวันธรรมดาเพื่อผลประโยชน์ของลูกค้าเป็นสำคัญ

ในกรณีลูกค้าไม่ประสงค์จะเข้าสวนสนุกดิสนีย์แลนด์

ทางบริษัทฯ จะทำการคืนเงินให้ท่านละ 2,000 บาท

อิสระรับประทานอาหารกลางวันและอาหารค่ำตามอัธยาศัย เพื่อความสะดวกในการเล่นเครื่องเล่นอย่างจุใจ

สมควรแก่เวลานำท่านเดินทางออกจากสวนสนุก นำท่านกลับเข้าสู่ที่พัก

ที่พัก HOLIDAY INN EXPRESS HOTEL หรือเทียบเท่าระดับ 4 ดาว (มาตรฐานจีน)

วันที่หก ล่องเรือเมืองโบราณจูเจียเจียว – ลอดอุโมงค์เลเซอร์ – ถนนนานกิง – POPMART – สนามบินเซี่ยงไฮ้ – กรุงเทพฯ (CA805 :23.15 - 02.25 +1)

เช้า รับประทานอาหารเช้า ณ ห้องอาหารของโรงแรม (มือที่ 9)

จากนั้นนำท่านเที่ยวชม **เมืองโบราณจูเจียเจียว** มีฉายาว่าเวนิซตะวันออกแห่งเมืองเซี่ยงไฮ้ เป็นอีกหนึ่งย่านเก่าริมน้ำที่มีชื่อเสียงในเซี่ยงไฮ้ มีประวัติศาสตร์ยาวนานกว่า 1700 ปี ซึ่งพื้นที่ทั้งหมดได้รับการอนุรักษ์ไว้เป็นอย่างดี จุดเด่นขอเมืองโบราณแห่งนี้คือพื้นที่ด้านในนั้นมีแม่น้ำหลากหลายสายเชื่อมโยงไปยังพื้นที่ต่างๆ โดยรอบ ทำให้มีบรรยากาศที่สวยงามและร่มรื่น ซึ่งกิจกรรมสำหรับนักท่องเที่ยวที่มาจูเจียเจียวก็คือล่องเรือชมวิวบ้านเรือนเก่าแก่ริมน้ำ ตั้งอยู่ในเขตฉงผู่ เมืองเซี่ยงไฮ้ ประเทศจีน



กลางวัน รับประทานอาหารกลางวัน ณ ภัตตาคาร **(มื้อที่ 10)**

นำท่าน **ลอดอุโมงค์เลเซอร์** ใต้แม่น้ำหวงผู่ลงไป 50 เมตรภายในอุโมงค์ตกแต่งด้วยแสงเลเซอร์เป็นรูปต่างๆ ตื่นตาตื่นใจ จากนั้นท่านเดินทางสู่ **ถนนนานกิง** ถนนแห่งนี้เปรียบเหมือนย่านสีลมของเมืองไทย หรือย่านออร์ชาร์ด ของสิงคโปร์ ถนนนี้มีความยาวประมาณ 5 กิโลเมตร มีห้างสรรพสินค้ามากมายอยู่บนถนนแห่งนี้ เป็นย่านที่คึกคักและทันสมัยที่สุดในเซี่ยงไฮ้ และที่นี่ยังมี **ร้าน Pop Mart** ขายโมเดลตุ๊กตาสุดฮิต ให้ท่านได้เลือกซื้อเลือกจุ่มได้มากมายตามใจชอบ



สมควรแก่เวลา นำท่านเดินทางสู่ ท่าอากาศยานนานาชาติเชียงใหม่ผู้ตง

23.15 น. เดินทางกลับสู่ สนามบินสุวรรณภูมิ ประเทศไทย โดยสายการบิน Air China (CA)
เที่ยวบินที่ CA805

02.25+1 น. เดินทางกลับถึง สนามบินนานาชาติสุวรรณภูมิ โดยสวัสดิภาพพร้อมความประทับใจในการเดินทาง

อัตราค่าบริการและเงื่อนไขรายการท่องเที่ยว

กำหนดวันเดินทาง	ผู้ใหญ่พัก 2-3 ท่าน ท่านละ	ราคาทัวร์ (ไม่รวมตั๋วเครื่องบิน)	พักเดี่ยว เพิ่มท่านละ
07 – 12 ธ.ค.67	39,900.-	34,900.-	6,000.-
24 – 29 ธ.ค.67	39,900.-	34,900.-	6,000.-

ราคาทัวร์ข้างต้นยังไม่รวมค่าทิปมัคคุเทศน์ท้องถิ่นและคนขับรถ 2,000 บาท/ท่าน/ทริป
ราคานี้เป็นราคาพิเศษไม่มีราคาเด็ก
โปรแกรมอาจจะมีการปรับเปลี่ยนตามความเหมาะสมของสภาพอากาศและฤดูกาล

อัตราค่าบริการรวม

- ค่าตัวโดยสารเครื่องบินไป-กลับ ชั้นประหยัดพร้อมค่าภาษีสนามบินทุกแห่งตามรายการทัวร์ข้างต้น
- ค่าที่พักห้องละ 2-3 ท่าน ตามโรงแรมที่ระบุไว้ในรายการหรือระดับเทียบเท่า (มาตรฐานโรงแรมจีน)
 - กรณีห้อง TWIN BED (เตียงเดี่ยว 2 เตียง) ซึ่งโรงแรมไม่มีหรือเต็ม ทางบริษัทขอปรับเป็นห้อง DOUBLE BED แทนโดยมีต้องแจ้งให้ทราบล่วงหน้า
 - หากต้องการห้องพักแบบ DOUBLE BED ซึ่งโรงแรมไม่มีหรือเต็ม ทางบริษัทขอปรับเป็นห้อง TWIN BED แทนโดยมีต้องแจ้งให้ทราบล่วงหน้า เช่นกัน
 - กรณีพักแบบ TRIPLE ROOM 3 ท่าน 1 ห้อง ท่านที่ 3 อาจเป็นเสริมเตียง หรือ SOFA BED หรือ เสริมพูกที่นอน ทั้งนี้ขึ้นอยู่กับรูปแบบการจัดห้องพักของโรงแรมนั้นๆ
- ค่าอาหาร ค่าเข้าชม และ ค่ายานพาหนะทุกชนิด ตามที่ระบุไว้ในรายการทัวร์ข้างต้น
- เจ้าหน้าที่บริษัท ฯ คอยอำนวยความสะดวกทุกท่านตลอดการเดินทาง
- ค่าน้ำหนักสัมภาระรวมในตัวเครื่องบิน 23 กิโลกรัม/ท่านละ 1 ใบ ค่าประกันวินาศภัยเครื่องบินตามเงื่อนไขของแต่ละสายการบิน

- อัตราดังกล่าวขอสงวนเฉพาะผู้ที่ถือหนังสือเดินทางไทยเท่านั้น** กรณีถือหนังสือเดินทางต่างชาติกรุณาเช็คราคาอีกครั้ง
- ภาษีมูลค่าเพิ่ม 7% (เฉพาะค่าบริการ)
- ค่าประกันอุบัติเหตุวงเงิน 1,000,000 บาท (เงื่อนไขตามกรมธรรม์)
(เงื่อนไขประกันการเดินทาง ค่าประกันอุบัติเหตุและค่ารักษาพยาบาลคุ้มครองเฉพาะกรณีที่ได้รับอุบัติเหตุระหว่างการเดินทาง ไม่คุ้มครองถึงการสูญเสียทรัพย์สินส่วนตัวและไม่คุ้มครองโรคประจำตัวของผู้เดินทางและคุ้มครองเฉพาะผู้เดินทางไป-กลับพร้อมกรุ๊ปเท่านั้น)

อัตราค่าบริการไม่รวม

- ค่าทำหนังสือเดินทางไทย และเอกสารต่างด้าว
- ค่าเอกสารเข้าประเทศเดินทางเข้าประเทศจีนสำหรับผู้ถือพาสปอร์ตต่างประเทศ
- ค่าน้ำหนักกระเป๋าเดินทางในกรณีที่เกินกว่าสายการบินกำหนดไว้ 23 กิโลกรัม ท่านละ 1 ใบ
- ค่าใช้จ่ายส่วนตัวนอกเหนือจากรายการ เช่น ค่าเครื่องดื่ม, ค่าอาหารที่สั่งเพิ่มเอง, ค่าซักรีด ฯลฯ
*สำหรับท่านที่รับประทานอาหารพิเศษ อาหารเจ หรือไม่ทานเนื้อสัตว์ ไม่ทานหมู ไม่ทานไก่ และมีความจำเป็นต้องให้ทางบริษัทจัดเตรียมอาหารไว้ให้ท่านเป็นพิเศษนอกเหนือจากที่กรุ๊ปจัดไว้ในรายการ ขอสงวนสิทธิ์ในการเรียกเก็บค่าใช้จ่ายเพิ่มเติมตามจริงหน้างาน
- ค่าภาษีน้ำมัน ที่สายการบินเรียกเก็บเพิ่มหลังจากทางบริษัทฯ ได้ออกตั๋วเครื่องบิน
- ค่าทิปมัคคุเทศก์ท้องถิ่นและคนขับรถ รวม 2,000 บาท/ท่าน/ทริป (เด็กชำระทิปเท่ากับผู้ใหญ่) ชำระที่สนามบิน

เงื่อนไขการให้บริการ

1. การเดินทางในแต่ละครั้งจะต้องมีผู้โดยสาร **จำนวน 10 ท่านขึ้นไป** ถ้าผู้โดยสารไม่ครบจำนวนดังกล่าว ทางบริษัทฯ ขอสงวนสิทธิ์ในการเปลี่ยนแปลงราคาหรือยกเลิกการเดินทาง
2. ในกรณีที่ลูกค้าต้องออกตัวโดยสารภายในประเทศ กรุณาติดต่อเจ้าหน้าที่ของบริษัทฯ เพื่อเช็คว่ากรุ๊ปมีการคอนเฟิร์มเดินทางก่อนทุกครั้ง เนื่องจากสายการบินอาจมีการปรับเปลี่ยนไฟล์ทบิน หรือเวลาบิน โดยไม่ได้แจ้งให้ทราบล่วงหน้า ทางบริษัทฯ จะไม่รับผิดชอบใด ๆ ในกรณี ถ้าท่านออกตัวภายในโดยไม่แจ้งให้ทราบและหากไฟล์ทบินมีการปรับเปลี่ยนเวลาบินเพราะถือว่าท่านยอมรับในเงื่อนไขดังกล่าว
3. การชำระค่าบริการ
 - 3.1 **กรุณาชำระมัดจำ ท่านละ 15,000 บาท**
 - 3.2 กรุณาชำระค่าทัวร์เต็มจำนวน ในกรณีที่ค่าทัวร์ราคาต่ำกว่า 10,000 บาท
 - 3.3 กรุณาชำระค่าทัวร์ส่วนที่เหลือ 30 วันก่อนออกเดินทาง **45 วันก่อนเดินทางสำหรับช่วงสงกรานต์และปีใหม่**
 - 3.4 กรณีวันเดินทางน้อยกว่า 21 วัน หรือราคาทัวร์โปรโมชั่น ต้องชำระค่าทัวร์เต็มจำนวนเท่านั้น
4. กรณีผู้เดินทางที่ต้องการความช่วยเหลือเป็นพิเศษ เช่น การขอใช้วีลแชร์ที่สนามบิน กรุณาแจ้งบริษัทฯ อย่างน้อย 7 วันก่อนการเดินทาง หรือเริ่มตั้งแต่ท่านจองทัวร์ มิฉะนั้นทางบริษัทฯ ไม่สามารถจัดการได้ล่วงหน้า ทางบริษัทฯ ขอสงวนสิทธิ์ในการเรียกเก็บค่าใช้จ่ายตามจริงที่เกิดขึ้นกับผู้เดินทาง (ถ้ามี)
5. กรณีใช้หนังสือเดินทางราชการ (เล่มน้ำเงิน) เดินทางเพื่อการท่องเที่ยวเกี่ยวกับคณะทัวร์ หากท่านถูกปฏิเสธในการเข้า - ออกประเทศใด ๆ ก็ตาม ทางบริษัทฯ ขอสงวนสิทธิ์ไม่คืนค่าทัวร์และรับผิดชอบใด ๆ ทั้งสิ้น

เงื่อนไขการยกเลิก

****กรณีการขอยกเลิกการเดินทาง หรือเลื่อนการเดินทาง นักท่องเที่ยวหรือตัวแทนจำหน่าย(ผู้มีชื่อในเอกสารการจอง) จะต้องแพกซ์ อีเมลล์ หรือ มาเซ็นเอกสารการยกเลิกที่บริษัท ใดๆอย่างหนึ่ง เพื่อเป็นการแจ้งยกเลิกกับทางบริษัท อย่างเป็นทางการเป็นลายลักษณ์อักษร (ทางบริษัทไม่ขอรับยกเลิกการจอง ผ่านทางโทรศัพท์ไม่ว่ากรณีใดๆ)**

****กรณีนักท่องเที่ยวหรือตัวแทนจำหน่าย ต้องการขอรับเงินค่าบริการคืน นักท่องเที่ยวหรือตัวแทนจำหน่าย (ผู้มีชื่อในเอกสารการจอง) จะต้องแพกซ์ อีเมลล์ หรือ มาเซ็นเอกสารการขอรับเงินคืนที่บริษัท ใดๆอย่างหนึ่ง เพื่อทำเรื่องขอรับเงินค่าบริการคืน โดยแนบหนังสือมอบอำนาจพร้อมหลักฐานประกอบการมอบอำนาจ หลักฐานการชำระเงินค่าบริการต่างๆ และหน้าสมุดบัญชีธนาคารที่ต้องการให้นำเงินเข้าให้ครบถ้วน โดยมีเงื่อนไขการคืนเงินค่าบริการ ตาม “ประกาศคณะกรรมการธุรกิจนำเที่ยวและมัคคุเทศก์ เรื่อง หลักเกณฑ์เกี่ยวกับการกำหนดอัตราการจ่ายเงินค่าบริการคืนให้แก่นักท่องเที่ยว พ.ศ. 2563” ดังนี้**

1. ยกเลิก ไม่น้อยกว่า 30 วันก่อนการเดินทาง (ไม่นับวันเดินทาง) คืนเงินค่าทัวร์เต็มจำนวน ยกเว้น ค่าใช้จ่ายที่เกิดขึ้นจริงเพื่อการเตรียมการนำเที่ยว ทั้งหมด เช่น ค่ามัดจำตัวเครื่อง ค่าบริการแลนด์ ต่างประเทศ เป็นต้น”
2. ยกเลิก ไม่น้อยกว่า 15-29 วันก่อนเดินทาง (ไม่นับวันเดินทาง) คืนเงินร้อยละ 50 ของค่าทัวร์ทั้งหมด ยกเว้น ค่าใช้จ่ายที่เกิดขึ้นจริงเพื่อการเตรียมการนำเที่ยว ทั้งหมด เช่น ค่ามัดจำตัวเครื่อง ค่าบริการแลนด์ ต่างประเทศ เป็นต้น”
3. ยกเลิก น้อยกว่า 15 วันก่อนการเดินทาง ทางบริษัทฯ ขอสงวนสิทธิ์ ไม่คืนเงินค่าทัวร์ทั้งหมด
** การจ่ายเงินคืนแก่นักท่องเที่ยวตามข้อกำหนดด้านบน ซึ่งมีการหักเงินในบางส่วนนั้น เนื่องจากทางบริษัทฯ มีค่าใช้จ่ายที่ได้จ่ายจริงเพื่อการเตรียมการจัดนำเที่ยวไปแล้ว เช่น การมัดจำที่นั่งบัตรโดยสารเครื่องบิน การจองที่พัก และ ค่าใช้จ่ายที่จำเป็นอื่นๆ เป็นต้น **
4. การยกเลิกเดินทางกับกรุ๊ปที่ออกเดินทางช่วงเทศกาลวันหยุด เช่น ปีใหม่, สงกรานต์ เป็นต้น บางสายการบินมีการรันตีมัดจำที่นั่งกับสายการบินและค่ามัดจำที่พัก รวมถึงเที่ยวบินพิเศษ เช่น CHARTER FLIGHT จะไม่มีการคืนเงินมัดจำ หรือ ค่าทัวร์ทั้งหมดที่ชำระแล้ว ไม่ว่าจะยกเลิกด้วยกรณีใดๆ
***ในกรณี มีเหตุให้ต้องยกเลิกการเดินทางที่บริษัทได้โฆษณาไว้ ซึ่งมีใช้ความผิดของบริษัทเอง ทางบริษัทยินดีคืนเงินค่าบริการตามที่ลูกค้าได้ชำระมาแล้ว เต็มจำนวน โดยต้องมีระยะเวลาไม่น้อยกว่า 30 วัน ก่อนการเดินทาง โปรดอ่านข้อความให้ถี่ถ้วนก่อนการจองทัวร์ทุกครั้ง เพื่อประโยชน์แก่ตัวท่านเอง ***
5. กรณีที่กองตรวจคนเข้าเมืองทั้งกรุงเทพฯ และในต่างประเทศ ปฏิเสธมิให้เดินทางออก หรือ เข้าประเทศที่ระบุไว้ในรายการเดินทาง บริษัทฯ ขอสงวนสิทธิ์ที่จะไม่คืนค่าทัวร์ไม่ว่ากรณีใดๆ ทั้งสิ้น
** สำคัญ !! บริษัททำธุรกิจเพื่อการท่องเที่ยวเท่านั้น ไม่สนับสนุนให้ลูกค้าเดินทางเข้าประเทศโดยผิดกฎหมายและในขั้นตอนการผ่านการตรวจคนเข้าเมือง ทั้งไทยและจีน ขึ้นอยู่กับการพิจารณาของเจ้าหน้าที่เท่านั้น ลูกค้าทุกท่านต้องผ่านการตรวจคนเข้าเมืองด้วยตัวของท่านเอง ทางบริษัทฯ ไม่สามารถให้ความช่วยเหลือใดๆ ได้ทั้งสิ้น **
6. เมื่อท่านออกเดินทางไปกับคณะแล้ว ถ้าท่านงดการใช้บริการรายการใดรายการหนึ่ง หรือไม่เดินทางพร้อมคณะถือว่าท่านสละสิทธิ์ ไม่อาจเรียกร้องค่าบริการและเงินมัดจำคืน ไม่ว่าจะกรณีใดๆ ทั้งสิ้น

โปรดตรวจสอบ PASSPORT : กรุณานำพาสปอร์ตติดตัวมาในวันเดินทาง พาสปอร์ตต้องมีอายุไม่ต่ำกว่า 6 เดือน หรือ 180 วัน ขึ้นไปก่อนการเดินทาง และต้องมีหน้ากระดาษอย่างต่ำ 6 หน้า

หมายเหตุ : สำหรับผู้เดินทางที่อายุไม่ถึง 18 ปี และไม่ได้เดินทางกับบิดา มารดา ต้องมีจดหมายยินยอมให้บุตรเดินทางไปต่างประเทศจากบิดาหรือมารดาแนบมาด้วย



สำคัญ โปรดอ่านเงื่อนไขที่ท่านควรทราบ

ข้อมูลสำคัญเกี่ยวกับสายการบิน

การจัดที่นั่งบนเครื่องบินจะเป็นไปตามที่สายการบินเป็นผู้กำหนด โดยจะเป็นการรันตามระบบ ไม่สามารถเลือกที่นั่งและที่นั่งอาจจะไม่ได้ติดกัน ซึ่งทางบริษัทไม่สามารถเข้าไปจัดการได้แต่อย่างใด



ข้อมูลสำคัญเกี่ยวกับโรงแรมที่พัก

ห้องพักโรงแรมอาจแตกต่างกัน จึงทำให้ห้องพักแบบห้องเดี่ยว (Single) ห้องพิกคู่ (Twin / Double) และห้องพัก แบบ 3 ท่าน (Triple) อาจจะไม่ได้อยู่ในตึกเดียวกัน หรือชั้นเดียวกัน



เงื่อนไข และข้อควรทราบอื่นๆ ที่ท่านควรทราบ

รายการทัวร์สามารถสลับ สับเปลี่ยน หรืองด ตามสภาพอากาศและความเหมาะสม โดยคำนึงถึงความปลอดภัยของผู้เดินทางเป็นหลัก โดยไม่ต้องแจ้งให้ทราบล่วงหน้า



สำคัญ !!

กรุณาอ่านเงื่อนไข
แนบท้ายโดยละเอียด
เพื่อประโยชน์สูงสุดของท่าน

หากทำการชำระเงินแล้ว

ทางบริษัทขอสงวนสิทธิ์ในการถือว่าท่านยอมรับเงื่อนไข
ดังกล่าวแล้ว ทางบริษัทถือว่าจะไม่มีการฟ้องร้องใดๆ
เนื่องจากท่านได้ยอมรับเงื่อนไขในการให้บริการแล้ว

