

PK 179  
**Krabi Luxury Trip**  
3 days 2 nights



เริ่มต้น.

**6,790 THB.-**

**รวมบริการ**

- ✔ รถรับ - ส่ง สนามบิน - โรงแรม
- ✔ ค่าที่พัก 2 คืน (ห้องละ 2 - 3 ท่าน)
- ✔ อาหาร 5 มื้อตามรายการ
- ✔ ล่องยอร์ชชั้นเซ็กดินเนอร์
- ✔ เกาะพีพี โดยเรือ Speed boat
- ✔ มัคคุเทศก์ชำนาญงาน
- ✔ ค่าเข้าชมอุทยาน ๙ คนไทย
- ✔ ประกันภัยนักท่องเที่ยวแบบกลุ่ม



รายละเอียด โปรแกรม

# KRABI LUXURY TRIP

## 3 Days 2 Nights

วันแรก สนามบินกระบี่ - ประติมากรรมปูดำ - ล่องเรือชั้นเซีทดินเนอร์ (จอยทัวร์) (-/-/เย็น)

xx.xx

ถึงสนามบินกระบี่ รับสัมภาระ นั่งรถตู้ วิโอพี เข้าตัวเมืองกระบี่



ถึงตัวเมืองกระบี่ ถ่ายรูปกับ **เขาขนาบน้ำ** เป็นภูเขาสองลูกสูงประมาณ 100 เมตร ขนาบน้ำแม่ น้ำกระบี่ เป็นสัญลักษณ์ของเมืองกระบี่



จากนั้น ถ่ายรูปกับ ประติมากรรมปูดำประกอบไปด้วยตัวแม่ 1 ตัว และตัวลูก 3 ตัว สร้างขึ้นจากทองคำเหลืองรมดำ สื่อถึงความสัมพันธ์ของครอบครัว สอดคล้องกับ คำขวัญของจังหวัดกระบี่ “กระบี่เมืองน่าอยู่ ผู้คนน่ารัก”



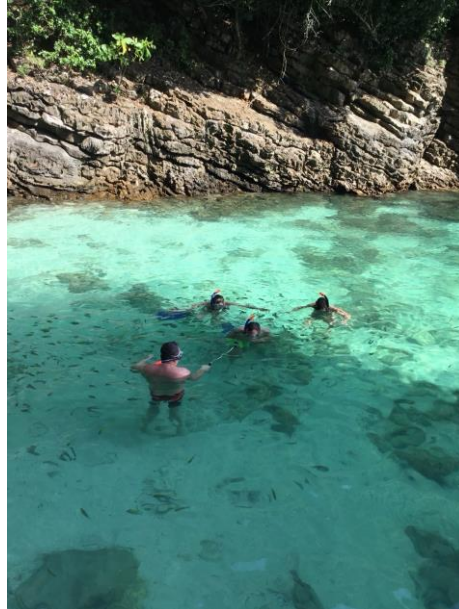
xx.xx น. เช็ดอินเข้าสู่โรงแรมที่พัก (เช็ดอินได้ประมาณ 14.00 น.)

13.00 น. รถท่าเรือ มารับไปลงเรือ ท่าเรืออ่าวน้ำเมา



14.30 น. เรือล่อง ต่อม่ำกับทัศนียภาพ แห่งเทือกเขาหินงอกหินย้อยของหาดไร่เลย์

16.00 น. ดำน้ำดูปะการัง บริเวณเกาะไถ่ และ เกาะปอดะ



17.30 น. ถ่ายภาพความงาม ชมพระอาทิตย์ตกดิน

18.30 น. ระหว่างเรือล่องกลับ รับประทานอาหารเย็น บนเรือ (มื้อที่ 1)

20.00 น. ถึงท่าเรือ มุ่งหน้าสู่โรงแรมที่พัก

**วันที่สอง อ่าวมาหยา - อ่าวปิละ - ถ้ำไวกิ้ง - พีพีดอน - เกาะไข่**  
**(น้อยกว่า 16 ท่าน jointour) / (16 ท่านขึ้นไป Private) (เช้า/เที่ยง/เย็น)**

- 07.00 น. รับประทานอาหารเช้า ณ โรงแรมที่พัก (มื้อที่ 2)  
08.00 น. ออกเดินทางไปที่ท่าเทียบเรือหาดนพรัตน์ธารา **ลงเรือ Speed Boat**



ล่องทะเลกระบี่ โดยบนเรือมีไกด์คอยให้คำแนะนำ และมีน้ำดื่ม ผลไม้ บริการ  
ออกเดินทางจากอ่าวนาง 45 นาที ถึงอ่าวมาหยาแวะถ่ายรูปสถานที่ถ่ายทำ  
ภาพยนตร์เดอะบีช พักผ่อนบนชายหาดทรายสีขาวน้ำทะเลสีเขียวมรกต



จากนั้นนำท่านไปชม **อ่าวปิละ** ถ่ายภาพกับความงามของLAGUN



ลงเล่นน้ำดำสนัดเกิล ชม ดอกไม้ทะเล และฝูงปลาการ์ตูน หน้า **ถ้ำไวกิ้ง**



ออกเดินทางไปยังเกาะพีพีดอน

12.00 น. รับประทานอาหารกลางวัน (มื้อที่ 3) แบบบุฟเฟต์ บน **เกาะพีพีดอน**



- 13.00 น. หลังอาหารให้ท่านเดินชมทิวทัศน์ความสวยงามของเกาะพีพี
- 14.00 น. เชิญท่านลงเรืออีกครั้งไปเล่นน้ำชายหาดที่เกาะไผ่ ไล่จับฝูงปลา และพักผ่อนชายหาดให้ท่านเต็มอิ่มกับทะเลกระบี่ บนชายหาดทรายขาวสะอาด



- 15.00 น. ออกเดินทางสู่ท่าเรือหาดนพรัตน์ธารา  
16.00 น. ถึงท่าเรือหาดนพรัตน์ธารา กลับเข้าสู่โรงแรมที่พัก พักผ่อนตามอัธยาศัย  
18.00 น. รับประทานอาหารเย็น **บุฟเฟต์ซีฟู้ด ไม่อั้น ไม่กำหนดเวลา (มื้อที่ 4)**



**วันที่สาม    ซ้อปิ้ง – สนามบินกระบี่    (Private)**

**(เช้า/-/-)**

08.00 น.    รับประทานอาหารเช้า ณ โรงแรมที่พัก **(มื้อที่ 5) อิสระพักผ่อน** ณ โรงแรมที่พัก หรือ  
เลือกซื้อ **OPTION TOUR**

xx.xx น..    เชิดเฮ้าท์ ออกเดินทาง แวะซ้อปิ้ง ซ้อของฝากของที่ระลึก



xx.xx น.    เดินทางสู่สนามบินกระบี่ โดยสวัสดิภาพ พร้อมความประทับใจ

.....จบโปรแกรม.....

**อัตราค่าบริการ 2 ท่าน เดินทางได้ทุกวัน ราคาท่านละ**

โรงแรมที่พัก	ผู้ใหญ่ พัก 2 ท่าน ท่านละ	เด็กมีเตียง	เด็กไม่มี เตียง	พักเดี่ยวเพิ่ม	พักต่อเพิ่มคืนละ
เดย์อินน์ อ่าวนาง	6,790	5,790	5,290	1,200	1,200
บลูธารา อ่าวนาง	6,890	5,890	5,390	1,300	1,300
ดีวาน่า อ่าวนาง	6,990	5,990	5,490	1,400	1,400
บลูโซเทล อ่าวนาง	7,090	6,090	5,590	1,500	1,500
อ่าวนางวิลล่า	7,990	6,990	6,490	2,400	2,400
บียอน รีสอร์ท	10,190	9,190	8,690	4,200	4,200



### รวมบริการ

- รถรับ – ส่ง สนามบิน - โรงแรม
- ค่าที่พัก 2 คืน (ห้องละ 2 – 3 ท่าน)
- อาหาร 5 มื้อตามรายการ
- ล่องยอร์ชชั้นซีทดินเนอร์
- เกาะพีพี โดยเรือ Speed boat
- มัคคุเทศก์ชำนาญงาน
- ค่าเข้าชมอุทยาน ๑ คนไทย
- ประกันภัยนักท่องเที่ยวแบบกลุ่ม

### ไม่รวมบริการ

- ค่าใช้จ่ายส่วนตัว
- ตัวเครื่องบิน ไป – กลับ
- ภาษีมูลค่าเพิ่ม 7% และค่าภาษีหัก ณ ที่จ่าย 3%
- ค่าอุทยานสำหรับชาวต่างชาติ 600 บาท

## เดย์อินน์ อ่าวนาง



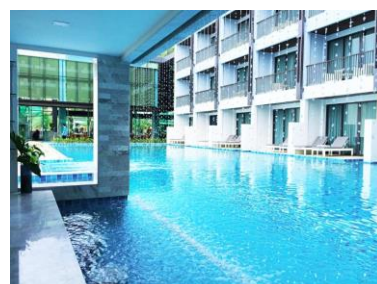
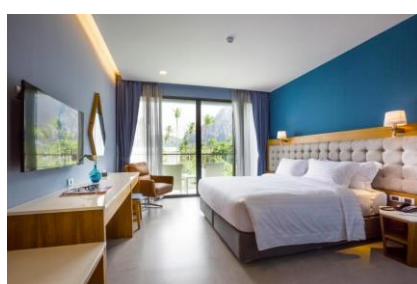
## บลูธารา อ่าวนาง



## ดีวาน่า อ่าวนาง



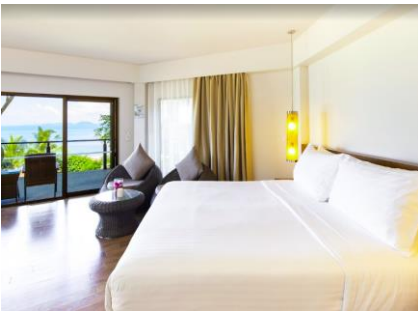
## บลูโซเทล อ่าวนาง



## อ่าวนางวิลล่า



## บียอน รีสอร์ท หาดคลองม่วง



## OPTION TOUR

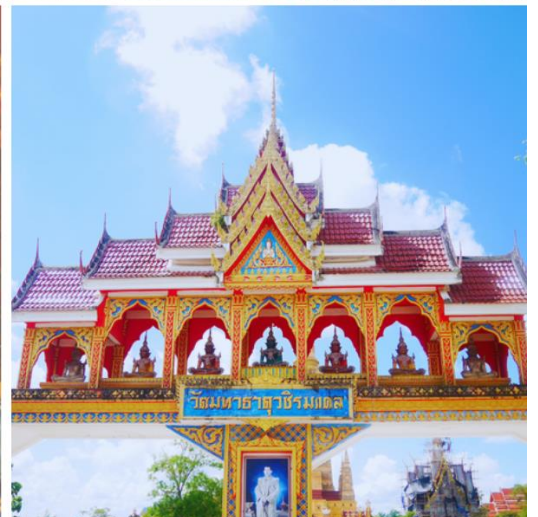
### Krabi Local Trip

#### วัดมหาธาตุวชิรมงคล ชมชนเลียงผิ้งโหนดนัง

#### ทำปอดดลองสอนน้ำ เขาทองฮิลล์

08.30 น. รกรับ จากโรงแรมที่พัค ออกเดินทางไป **วัดมหาธาตุวชิรมงคล** หรือชื่อเดิม **วัดบางโคง** เป็นวัดที่งดงามโดดเด่นไปด้วยองค์ **พระมหาธาตุเจดีย์** แห่งนี้สร้างขึ้นมากี้เพื่อเฉลิมพระเกียรติเฉลิมพระเกียรติ **๕๐ พรรษา มหาวชิราลงกรณ** วัดแห่งนี้ก็คือ **“พระมหาธาตุเจดีย์”** ที่ได้รับอิทธิพลมาจาก มหาเจดีย์พุทธคยา สกานที่ที่พระพุทธรเจ้าตรีสรู ในเมืองคยา รัฐพิหาร ประเทศอินเดีย ภาพเจดีย์สีทองอร่ามงานศิลปะกรรมแบบเดียวกับ “พุทธคยา” ที่ตั้งตระหง่านสูงเด่นอยู่กลางวัด กับความสูง **95 เมตร** ซึ่งก็ถือเป็นเจดีย์ที่มีความสูงที่สุดในภาคใต้ “วัดมหาธาตุวชิรมงคล” วัดงามใต้พระบารมีแห่ง “ในหลวง รัชกาลที่ ๑๐” ซึ่งนอกจากจะเป็นแลนด์มาร์คแห่งใหม่ในภาคใต้แล้ว วัดแห่งนี้ยังเป็นมิ่งมงคลคู่ จ.กระบี่ ที่งดงามตระการตาและนำไปเยือนเป็นอย่างดี

กิจกรรม : สักการะ ขอพร การทำบุญสามารถแลกดอกไม้เพื่อนำมา สักการะได้อีกเช่นกัน



12.00 น.      รับประทานอาหารกลางวัน (ข้าว 1 จาน แกงเผ็ด 1 ถ้วย แกงจืด 1 และน้ำดื่ม)

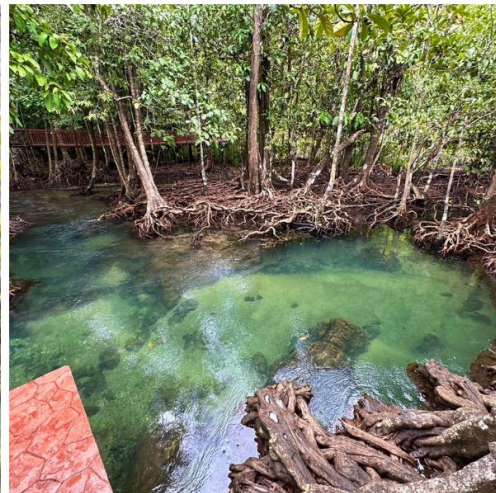
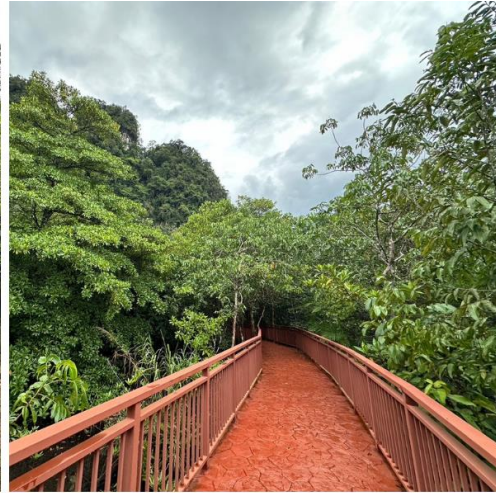


13.00 น.      ออกเดินทางไป **ชุมชนบ้านไทรทนต์** ดูวิธีการเลี้ยงผึ้งแบบธรรมชาติ น้ำผึ้งที่ได้มาจากป่าบกและป่าชายเลน มีรสชาติต่างจากน้ำผึ้งทั่วไป ที่มีความหอม หวาน และเข้มข้นจากเกสรดอกไม้บานาชนิด มีสรรพคุณทางยา ต้านอนุมูลอิสระ ฯลฯ

กิจกรรม Option เสริม : ปล่อยผึ้งสู่ธรรมชาติ - ทดลองทำสบู่จากน้ำผึ้ง (ไม่รวมราคาในโปรแกรม)

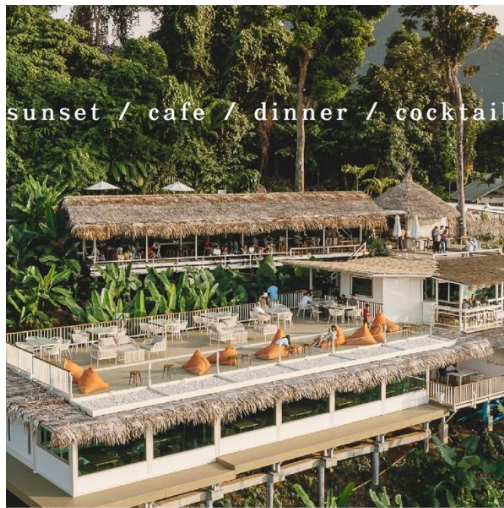


มุงหน้าสู่ **ท่าปอมคลองสองน้ำ ท่าปอม** เป็นชื่อของคลองสายสั้น ๆ ยาวประมาณ 5 กิโลเมตร มีต้นน้ำเป็นน้ำผุดบนเขาช่องพระแก้ว ปลายทางของน้ำในคลองนี้จะออกสู่ทะเลอันดามัน ตอนนี้น้ำที่ทะเลง น้ำจืดจากคลองจะไหลสู่ทะเล ทำให้คลองนี้กลายเป็นน้ำจืด น้ำใสคลองก็จะใสราวกับกระจกสีเขียวอมฟ้า ระยะทางเดินประมาณ 700 เมตร ชมป่าธรรมชาติ 3 ป่า ทั้งป่าชายเลน ป่าพรุน้ำจืด และป่าดิบชื้น (ต้นไม้ใหญ่ร่มรื่น เย็นสดชื่น) ที่นี้จึงเหมาะแก่การมาสูดอากาศบริสุทธิ์และดื่มด่ำกับธรรมชาติเป็นที่สุดเลย



ออกเดินทางไป **จุดชมวิวเขาทองฮิลล์** เป็นจุดชมวิวทะเล วิวหลักล้าน เขาทองฮิลล์ เป็นทั้งคาเฟ่ที่มีเบเกอรี่โฮมเมด-เครื่องดื่ม ไว้บริการ แต่ก็มีอาหารรับประทานง่าย ๆ ให้ฝากท้องกินอิ่มได้เช่นกัน โดยมีจุดขายคือที่ตั้งซึ่งอยู่บนเนินเขาเหนือน้ำทะเลมากกว่า 120 เมตร เทียบเท่าตึกประมาณ 50 ชั้นทัศนียภาพของที่นี่จึงเปิดโล่งแบบ 180 องศา หันหน้าเข้าหาวิวทะเลอันดามันที่ตระการตาไปด้วยเกาะหินปูนกลางทะเลขนาดมหึมา ผืนน้ำกว้างสุดสายตา ซึ่งเป็นจุดชมพระอาทิตย์ตก แสงสุดท้ายของวันสุดโรแมนติก นอกจากนี้ด้วยสภาพที่รายล้อมไปด้วยป่าธรรมชาติ ยังทำให้เป็นคาเฟ่ที่เปิดโปร่งรับสายลมและอากาศบริสุทธิ์จากธรรมชาติได้เต็มปอด

นอกจากอาหารและเครื่องดื่มแล้ว ร้านยังเอาใจคอกาแฟด้วยการจำหน่ายเมล็ดกาแฟจากกระบี่ ซึ่งเป็นเมล็ดกาแฟที่ปลูกและคั่วโดยเกษตรกรชาวกระบี่อีกด้วย  
(ไม่รวมอาหารและเครื่องดื่ม)



16.30 น.  
17.00 น.

**อัตราค่าบริการ**

ผู้ใหญ่ราคาท่านละ 999 บาท

เด็กอายุ 4 - 10 ขวบ 799 บาท

\*\*ต่างชาติ เพิ่มท่านละ 150 บาท

## เกาะห้อง

08.00 น. รับท่านจากโรงแรม ออกเดินทางไปยังท่าเรือ **ลงเรือ Speedboat** เดินทางมุ่งหน้าสู่หมู่เกาะห้อง (ใช้เวลา 20 นาที )



09.30 น.เดินทางถึงเกาะห้อง นำท่านชมทะเลใน (Lagoon) น้ำทะเลมีสีเขียวมรกต โอบล้อมด้วยหน้าผาหินปูน มีทางเข้าทางเดียวที่มีช่องประมาณ 5 เมตร สามารถชมได้ตอนน้ำขึ้น เชิญถ่ายรูปตามอัธยาศัย



10.30 น. นำท่านสู่เกาะผักเบี้ย-เกาะไร่ เกาะที่มีความเงียบสงบ สวยงามด้วยธรรมชาติ ที่แต่งแต้มสีสันได้อย่างลงตัว งดงามด้วยบรรยากาศที่โอบล้อมด้วยเกาะยาวน้อย และเกาะยาวใหญ่ หาดทับแขก เชิญทุกท่านพักผ่อนตามอัธยาศัย



**ขึ้นชมจุดชมวิว 360 องศา แลนมาร์คแห่งใหม่ของกระบี่**





11.00 น. นำท่านสู่เกาะลาดิง (Paradise island ) เกาะเล็ก ๆ ที่ถูกซ่อนไว้โดยป่าเกาะ สวยงาม ด้วยหาดทราย  
ส่วนตัว



เชิญทุกท่านดำน้ำดูปะการังหน้าหาด หรือจะพักผ่อนเล่นน้ำตามอริยาตัย  
12.00 น. นำท่านขึ้นเกาะห้อง ขึ้นอยู่กับอุทยานแห่งชาติธารโบกขรณี เกาะน้อยใหญ่มากกว่า 30 เกาะ  
ได้รับชื่อว่าเป็นป่าแห่งอันดามัน และที่เกาะนี้ยังได้รับรางวัลชายหาดระดับ 5 ดาว จาก ททท. ด้วย  
บริการอาหารกลางวันแบบปิกนิก (ทัวร์จัดเลี้ยง) ท่ามกลางบรรยากาศใต้ทิวสนสบาย ๆ ด้วยเสียง  
คลื่นและ สายลมที่พัด ให้ท่านได้ผ่อนคลาย หลังอาหารเชิญทุกท่านเล่นน้ำตามอริยาตัย



14.00 น. ออกเดินทางสู่ท่าเรือหาดนพรัตน์ธารา

15.00 น. นำท่านกลับสู่โรงแรมที่พัก โดยสวัสดิภาพ พร้อมความประทับใจ

### อัตราค่าบริการ

ผู้ใหญ่ราคาท่านละ 1,500 บาท

เด็กอายุ 4 - 10 ขวบ 1200 บาท

\*\*ต่างชาติ เพิ่มท่านละ 300 บาท

## 4 เกาะทะเลแหวก

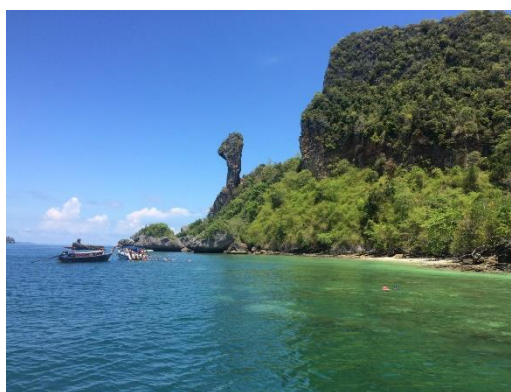
08.00 น.      เดินทางไปท่าเทียบเรือหาดนพรัตน์ธารา      ลงเรือ Speed Boat



ออกเดินทาง ชมทะเลกระบี่ แวะชม ถ้ำพระนาง , อ่าวไร่เลย์ ชมหน้าผาที่ใช้ในการปีนผา  
ระดับโลกสักการะ  
ศาลพระนาง



ถ่ายรูปเกาะไก่ ลงเล่นน้ำ เกาะไก่ ชมปะการังหลากสี ปลาการ์ตูน และ ปลานานาชนิด



ชมทะเลแหวก Unseen in Thailand เชื่อมระหว่าง เกาะทับ และ เกาะหม้อ



12.00 น. บริการอาหารกลางวันแบบปิกนิก บนเกาะปอดะ (ทัวร์จัดเลี้ยง) จากนั้นพักผ่อนหรือเล่นน้ำดูฝูงปลาสวยงามหลากสีสัน ให้ท่านอึ้งใจกับทะเลกระบี่



14.00 น. ออกเดินทางไปยังท่าเรือหาดนพรัตน์ธารา

15.00 น. นำท่านกลับสู่ที่พัก พักผ่อนตามอัธยาศัย

#### **อัตราค่าบริการ เรือ Speedbaot**

ผู้ใหญ่ท่านละ 1,200 บาท

เด็กอายุ 4 - 10 ขวบท่านละ 1,000 บาท

\*\*ต่างชาติ เพิ่มท่านละ 200 บาท

#### **อัตราค่าบริการ เรือหางยาว**

ผู้ใหญ่ท่านละ 1,000 บาท

เด็กอายุ 4 - 10 ขวบท่านละ 900 บาท

\*\*ต่างชาติ เพิ่มท่านละ 200 บาท

**\*\*\* โปรแกรมการท่องเที่ยวสามารถเปลี่ยนแปลงได้  
ตามความเหมาะสมทั้งนี้ขึ้นอยู่กับสภาพดินฟ้าอากาศ \*\*\***