



ทัวร์เรียลเรียล...เซนต์ ปีศาจหิมะ ปะทะ ความหนาว

SENDAI

ZAO SNOW MONSTER GINZAN ONSEN

RJ-XJ065
7D | 4N



ราคา
เดี่ยว

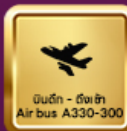
45,919 บาท
รวมภาษีมูลค่าเพิ่ม 7%



พัก ฟุกุชิมะ 2 คืน
พัก ยามาทาเตะ 1 คืน
พัก เซนต์ 1 คืน

เดินทาง 01 - 07 กุมภาพันธ์ 68
23 กุมภาพันธ์ - 01 มีนาคม 68

ไฮไลท์! พิเศษ! บุฟเฟต์บิงย่าง 1 มื้อ



- เมืองเก่าซาวาระ - ตลาดปลานาคามินาโตะ - ศาลเจ้าโออาไรโซซาทิ - หมู่บ้านจิ้งจอกซาโอะ
- ภูเขาซาโอะ - ขึ้นกระเช้าซาโอะ - ปศุชาวน้ำแข็ง Snow Monster - ลานสกีซาโอะ - หมู่บ้านโบราณ ทินซังออนเซ็น
- ซากปราสาทอาโอโมะ - รูปปั้นซามูไร ตาเตะ - ศาลเจ้าโกโคคุ - อ่าวมัดสึชิม่า - วัดโทโดโระ - ทะเลสาบอินาวะชิโระ
- สวนสตอเบอร์รี่ Marunaka Farm - ปราสาทสิริรุกะ - สวนสาธารณะสิริรุกะ - หน้าผาหินล้านปี
- หมู่บ้านโบราณโออิจิ จุกุ - อีออน มอลล์ นาริตะ - ซุปปิงตงนคสิโรด

SENDAI ZAO SNOW MONSTER GINZAN ONSEN 7D4N

ทัวร์ เรือล เรือล...เซนได ปีศาจหิมะ ปะทะ ความหนาว



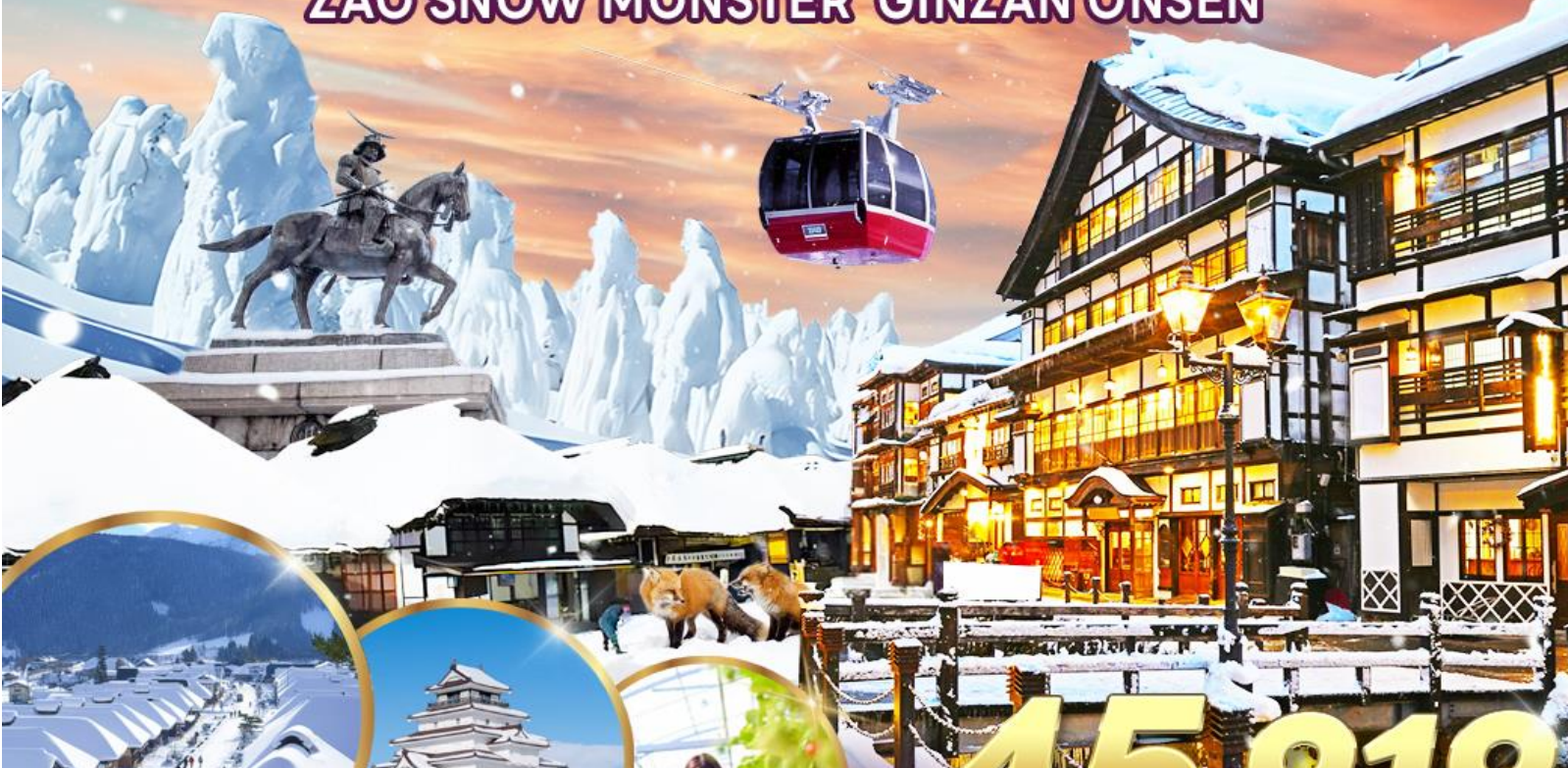
ทัวร์เรือล เรือล...เซนได ปีศาจหิมะ ปะทะ ความหนาว

RJ-XJ065
7D | 4N



SENDAI

ZAO SNOW MONSTER GINZAN ONSEN



หมู่บ้านโบราณ โออูจิ จุกุ



ปราสาท สึรุกะ



บูฟเฟต์ สตอเบอร์รี่
เก็บสดจากต้น

ราคา
เดี่ยวน

45,919

บาท

รวมภาษีมูลค่าเพิ่ม 7%



ไอโล่! พิเศษ! บูฟเฟต์ปิ้งย่าง 1 มื้อ

พัก ฟุกุชิมะ 2 คืน
พัก ยามาغاتะ 1 คืน
พัก เซนได 1 คืน

เดินทาง 01 - 07 กุมภาพันธ์ 68
23 กุมภาพันธ์ - 01 มีนาคม 68



บินเด็ก - ซีพีเอ
Air bus A330-300



ฟรีน้ำดื่ม กระเป๋า
20 กิโลกรัม



อาหาร 8 มื้อ



บริการนำดื่ม
วันละ 1 ขวด

- เมืองเก่าซาวาระ - ตลาดปลานาคามินาโตะ - ศาลเจ้าโออาไรโอโซซากิ - หมู่บ้านจิ้งจอกซาโอะ
- ภูเขาซาโอะ - ขึ้นกระเช้าซาโอะ - ปีศาจน้ำแข็ง Snow Monster - ลานสกีซาโอะ - หมู่บ้านโบราณ ทินซังออนเซ็น
- ซากปราสาทอาโอบะ - รูปปั้นซามูไร ดาเตะ - ศาลเจ้าโทโคคุ - ซ่าวมัตสึชิม่า - วัดโทไดโตะ - ทะเลสาบอินาวะชิโระ
- สวนสโตเบอร์รี่ Marunaka Farm - ปราสาทสึรุกะ - สวนสาธารณะสึรุกะ - หน้าผาหินล้านปี
- หมู่บ้านโบราณโออูจิ จุกุ - อีออน มอลล์ นาริตะ - ซุปป์ิงตุนนคิลส์โรด

วัน	โปรแกรมทัวร์	มื้ออาหาร			โรงแรม
		เช้า	เที่ยง	เย็น	
1	สนามบินนานาชาติดอนเมือง-สนามบินนานาชาติ นาริตะ (XJ600 DMK-NRT 23:50-08:00+1)	-	-	-	**บริการอาหารและเครื่องดื่มบนเครื่อง**
2	สนามบินนานาชาติ นาริตะ-เมืองเก่าซาวาระ-จังหวัดอิบารากิ ตลาดปลานาคามินาโตะ-ศาลเจ้าโออาไรโซซากิ-จังหวัดฟุกุชิมะ	-	☉	-	HOTEL SANKYO FUKUSHIMA หรือเทียบเท่า ★★★★★
3	หมู่บ้านจิ้งจอกซาโอะ-จังหวัดยามากาตะ-ภูเขาซาโอะ-ขึ้นกระเช้าซาโอะ-ปีศาจน้ำแข็ง Snow Monster-ลานสกีซาโอะ-หมู่บ้านโบราณกินซังออนเซ็น-เมืองยามากาตะ	☉	☉	-	COMFORT HOTEL YAMAGATA หรือเทียบเท่า ★★★★★
4	เมืองเซนได-ช้อปปิ้ง DUTY FREE-ซากปราสาทอาโอบะ-รูปปั้นซามูไรตาเดียว Date Masamune-ศาลเจ้าโกโคคุ-อ่าวมัตสึชิม่า-วัดโกโตะ-ช้อปปิ้งถนนคิลสโรด	☉	☉ บุฟเฟต์ ปิ้งย่าง	-	COMFORT HOTEL SENDAI หรือเทียบเท่า ★★★★★
5	เมืองฟุกุชิม่า-สวนสตอเบอร์รี่ MARUNAKA FARM-ทะเลสาบอินาวะชิโระ-เมืองโอสึวากามัตสึ-ปราสาทสิรุกะ+สวนสาธารณะสิรุกะ-หน้าพาทินล้านปี-เมืองโคริยาม่า	☉	☉	-	KORIYAMA VIEW HOTEL ANNEX หรือเทียบเท่า ★★★★★
6	หมู่บ้านโบราณโออูจิ จุคุ-เมืองนาริตะ-อออน มอลล์ นาริตะ-สนามบินนานาชาติ นาริตะ-สนามบินนานาชาติดอนเมือง (XJ607 NRT-DMK 20:15-01:35+1)	☉	-	-	**บริการอาหารและเครื่องดื่มบนเครื่อง**
7	สนามบินนานาชาติดอนเมือง	-	-	-	

**** รายการทัวร์ข้างต้น อาจมีการสลับปรับเปลี่ยนเพื่อความเหมาะสม ****



บริการน้ำดื่มวันละ 1ขวด



บริการอาหาร และเครื่องดื่มบนเครื่อง

กำหนดการเดินทาง	Ticket PNR	ราคา		
		ผู้ใหญ่	เด็กอายุต่ำกว่า 2 ปี	พักเดี่ยว
01-07 กุมภาพันธ์ 2568	K6LLXS	45,919.-	8,900.-	10,900.-
23 กุมภาพันธ์-01 มีนาคม 2568	I6SMXC	45,919.-	8,900.-	10,900.-

วันที่
1

กรุงเทพฯ (สนามบินนานาชาติดอนเมือง)

20.00 น.

คณะพร้อมกัน ณ อาคารผู้โดยสารขาออกระหว่างประเทศชั้น 3 ประตู 3 สนามบินนานาชาติดอนเมือง เต้นด์เตอร์สายการบิน THAI AIRASIA X (XJ) พบเจ้าหน้าที่ของบริษัทฯ คอยให้การต้อนรับและอำนวยความสะดวก

23.50 น.

ออกเดินทางสู่ กรุงโตเกียว ประเทศญี่ปุ่น โดยสายการบิน THAI AIR ASIA X (XJ) เที่ยวบินที่ XJ 600

DMK	✈	NRT
เที่ยวบิน		เวลาออก		เวลาถึง
XJ600		23 : 50		08 : 00+1
NRT	✈	DMK
เที่ยวบิน		เวลาออก		เวลาถึง
XJ607		20 : 15		01 : 35+1



ใช้เวลาบินประมาณ 6 ชั่วโมง 10 นาที



บริการอาหาร และเครื่องดื่มบนเครื่อง

วันที่
2

สนามบินนานาชาตินาริตะ-เมืองเก่าซาวาระ-จังหวัดอิบารากิ-ตลาดปลานาคามินาโตะ-ศาลเจ้าโออาไรอิโซซากิ-จังหวัดฟุกุชิมะ

08.00 น.

คณะเดินทางถึง สนามบินนานาชาตินาริตะ ประเทศญี่ปุ่น

(เวลาที่ประเทศญี่ปุ่นจะเร็วกว่าประเทศไทย 2 ชม. ควรปรับนาฬิกาของท่านเพื่อสะดวกในการนัดหมาย)** หลังผ่านพิธีตรวจคนเข้าเมือง จากนั้นนำท่านเดินทางสู่ **เมืองเก่าซาวะระ (Sawara)** ในเมือง Katori ตั้งอยู่ทางตะวันตกเฉียงเหนือของจังหวัดชิบะ เป็นที่รู้จักกันว่าเป็น “ลิตเติ้ลเอโดะในเขตโอะคุโซ” ยังคงหลงเหลือร่องรอยความเป็นย่านการค้าเก่าแก่ให้เห็นอยู่ตลอดความยาว 500 เมตรของแม่น้ำโอะโนะ ซึ่งไหลลงสู่แม่น้ำโทะเนะ ยังคงมีบ้านเรือนร้านค้าสไตล์ kura-zukuri (คลังสินค้า) และอาคารก่ออิฐตะวันตกหนึ่งในั้นคือบ้านเก่าของ Tadataka Ino อาคารที่มีอายุ 100 ถึง 200 ปี ยิ่งไปกว่านั้นอาคารเก่าแก่มากมายที่เหลืออยู่นั้นยังเป็นธุรกิจที่สืบทอดมาตั้งแต่ครอบครัวในยุคเอโดะ ด้วยลักษณะพิเศษเช่นนี้ ย่านนี้ถึงถูกชื่นชมเป็นอย่างมากว่าเป็น “ทิวทัศน์ที่ยังมีชีวิตอยู่”



เมืองเก่าซาวะระ *Chiba Japan*



นำท่านเดินทางต่อสู่ **จังหวัดอิบารากิ** ตั้งอยู่ในภูมิภาคคันโต มีพื้นที่ติดชายฝั่งมหาสมุทรแปซิฟิก จึงขึ้นชื่อเรื่องความอุดมสมบูรณ์ทางธรรมชาติ มีทั้งทะเล แม่น้ำ ทะเลสาบ และภูเขา ด้วยสภาพอากาศที่อบอุ่นและหอมลุ่มไปด้วยความหลากหลายของธรรมชาติ ทำให้มีทัศนียภาพของธรรมชาติและดอกไม้อันสวยงามตระการตาที่เปลี่ยนไปตามฤดูกาล

นำท่านสู่ **ตลาดปลานาคามินาโตะ (Nakaminato Fish Market)** ซึ่งตั้งอยู่ในเมืองอิตาชิซากะ ในจังหวัดอิบารากิ เป็นหนึ่งในตลาดนักร้องเทียวที่ใหญ่ที่สุดของจังหวัด ที่มีอาหารทะเลที่จับมาสด ๆ จากท่าเรือนาคามินาโตะที่อยู่ใกล้กัน เพลิดเพลินกับการชิมและจับจ่ายที่ตลาดแห่งนี้ ที่ซึ่งทุกอย่างสดใหม่และราคาเป็นกันเอง อีกทั้งยังดึงดูดนักท่องเที่ยวกว่าหนึ่งล้านคนต่อปี

ตลาดปลานาคามินาโตะ



บริการอาหารกลางวัน ณ ภัตตาคาร (1)

นำท่านเดินทางสู่ **ศาลเจ้าโออาริโอะซากิ (Oarai Isosaki Shrine)** ศาลเจ้าที่มีประวัติ ศาสน์ ยาวนาน ตั้งอยู่บนเนินเขาหันหน้าสู่มหาสมุทรแปซิฟิก เป็นหนึ่งในเสาโทริอิขนาดใหญ่ ที่มีชื่อเสียงในภูมิภาคคันโต ถูกเลือกให้เป็นทรัพย์สินทางวัฒนธรรมแห่งจังหวัด และได้รับความเชื่อถือ อดมา อย่างยาวนานในฐานะเทพเจ้าผู้ให้ความคุ้มครองการคมนาคมทางทะเล และความสงบสุขภายในครอบครัว ให้ท่านรับพลังงานบวก ณ เสาโทริอิแห่งคามิอิโสะ (Kamiiiso no Torii) โทริอิสี่เสาที่นึ่งสงบบนโขดหินท่ามกลางฟองคลื่นสีขาวที่สาดกระเซ็น ซึ่งเป็นที่ประดิษฐานของเทพเจ้าโอนามุจิโนะมิโดโตะ และเทพเจ้าสุ ดะฮิโตะโนะมิโด โถ ทั้งยังเป็นจุดถ่ายรูประอากิตยขึ้นที่มีชื่อเสียง มีนักท่องเที่ยวมากมายมาเฝ้าคอยเพื่อเก็บภาพช่วงเวลาแสงตะวันสาดส่องขึ้นสู่ขอบฟ้า



ศาลเจ้าโอะฮาไรชิซากิ
Darai Isosaki Shrine



อิสระอาหารเย็นตามอัธยาศัย

พักที่ HOTEL SANKYO FUKUSHIMA หรือเทียบเท่าระดับเดียวกัน

วันที่
3

หมู่บ้านจิ้งจอกซาโอะ-จังหวัดยามากาตะ-ภูเขาซาโอะ-ขึ้นกระเช้าซาโอะ-ปีศาจ
น้ำแข็ง Snow Monster-ลานสกีซาโอะ-หมู่บ้านโบราณกินซังออนเซ็น-
เมืองยามากาตะ



บริการอาหารเช้า ณ โรงแรม (2)

จากนั้นนำท่านเดินทางสู่ **หมู่บ้านจิ้งจอกซาโอะ (Zao Fox Village)** ตั้งอยู่บนภูเขาในเขตจังหวัดมียาจิ เป็นสถานที่เพาะเลี้ยงจิ้งจอกแบบเปิด ที่ให้นักท่องเที่ยวได้ใกล้ชิดกับสุนัขจิ้งจอก แบบไม่มีที่ไหนเหมือนอย่างแน่นอน ด้านในหมู่บ้านนั้น เป็นสวนขนาดใหญ่พอสมควร ที่เปิดให้เราเข้าไปอยู่ท่ามกลางวงล้อมของฝูงจิ้งจอกที่น่ารักจำนวนมาก ซึ่งถูกปล่อยให้วิ่งเล่นกันอย่างอิสระ ท่านสามารถเข้าไปใกล้ หรือถ่ายรูปกับสุนัขจิ้งจอกได้ โดยทำตามคำแนะนำของทางศูนย์ อีกทั้งท่านยังสามารถซื้ออาหารสุนัขละ 100 เยน ที่มีจำหน่ายในนั้น ไปให้สุนัขจิ้งจอกในบริเวณที่จัดไว้ให้ได้อีกด้วย โดยความพิเศษของฤดูหนาวที่มีหิมะตกโปรยปรายลงมา ก็เป็นองค์ประกอบที่สำคัญมาก ๆ ในการทำให้ภาพของจิ้งจอกที่เห็นนั้น ดูสวยงามดังรูปวาดโบราณเข้าไปอีกเลยทีเดียว



จากนั้นนำท่านสู่ **จังหวัดยามากาตะ (Yamagata)** เป็นจังหวัดที่มีพื้นที่ที่ใหญ่ที่สุดในแถบชายฝั่งทะเลญี่ปุ่น ตั้งอยู่ที่ทิศใต้ของภูมิภาคโทโฮคุ จังหวัดนี้มีชื่อเสียงของผลผลิตทางการเกษตร โดยเฉพาะเชอร์รี่ แผลงน้ำพุร้อน ความเป็นชนบท และความงามของธรรมชาติ จากนั้นนำท่านสู่ **ภูเขาซาโอะ (Mt. Zao)**

เพื่อนำท่าน**ขึ้นกระเช้าซาโอะ (Zao Ropeway) (รวมค่ากระเช้า)** เพื่อขึ้นสู่ ยอดเขาจิโซ (Mt. Jizo Sancho) สามารถมองเห็นทิวทัศน์ของภูเขาหลากหลายจากกระเช้าลอยฟ้าที่มุ่งหน้าสู่ยอดเขาจิโซ จะเริ่มเปลี่ยนสีตั้งแต่ปลายเดือนกันยายนไปถึงเดือนตุลาคม ไล่ตั้งแต่บนยอดเขาจนถึงตีนเขา กระเช้าจะเคลื่อนที่อย่างช้าๆ ให้ท่านเพลิดเพลินกับใบไม้เปลี่ยนสีที่สวยงามด้วยมุมมองแบบ 360 องศา หากมาในช่วงฤดูหนาว ท่านจะสามารถชม **ปีศาจน้ำแข็งซาโอ (Zao Snow Monster)** หรือ จูเฮียว (Juhyo) ซึ่งเป็นอีกไฮไลท์ของกระเช้าไฟฟ้าที่ซาโอเช่นกัน (Zao Ropeway)



Zao Ropeway & Snow Monster



จากนั้นอิสระ ณ **ลานสกีซาโอะ (Zao Ski Area) (ไม่รวมค่าอุปกรณ์ และเครื่องเล่นสกี)** ลานสกีขนาดใหญ่ในภูมิภาคโทโฮคุ ปกคลุมไปด้วยหิมะสีขาวโพลนทั่วขุนเขา และเหล่าปีศาจหิมะ เหมาะกับการไปเล่นกีฬาสุดมันส์อย่างสกีหิมะเป็นอย่างมาก จากนั้นนำท่านเดินสู่ **จังหวัดฟุกุชิม่า (Fukushima)** เป็นจังหวัดที่มีพื้นที่ขนาดใหญ่เป็นอันดับ 3 ของประเทศญี่ปุ่น มีแหล่งท่องเที่ยวที่มีชื่อเสียงมากมาย อาทิ

ธรรมชาติที่สวยงามของภูเขาไฟ และน้ำพุร้อน แหล่งท่องเที่ยวทางประวัติศาสตร์ จุดชมซากุระ จุดชมใบไม้เปลี่ยนสี ปราสาท และสกีรีสอร์ทชั้นชื่อมากมาย



บริการอาหารกลางวัน ณ ภัตตาคาร (3)

GINZAN ONSEN



นำท่านสู่ **หมู่บ้านโบราณกินซังออนเซ็น (Ginzan Onsen)** โดยจะมีการเปลี่ยนรถรับ-ส่ง เฉพาะของทางหมู่บ้าน หมู่บ้านออนเซ็นอายุกว่า 100 ปี แห่งจังหวัดยามากาตะ ที่นอกจากจะมีเรียวกัง และออนเซ็นทั่วทั้งหมู่บ้านแล้ว อาคารบ้านเรือนยังมีความสวยงามราวกับฉากในหนังซามูไร จึงไม่แปลกใจเลยหากที่นี่จะขึ้นชื่อว่าเป็น “หมู่บ้านออนเซ็นที่สวยงามที่สุดในญี่ปุ่น” โดยในอดีตหมู่บ้านแห่งนี้เคยเป็นเหมืองเงินขนาดใหญ่ที่มีความเจริญรุ่งเรืองเป็นอย่างมาก แต่หลังจากเกิดน้ำท่วมใหญ่ในช่วงต้นศตวรรษที่ 20 หมู่บ้านแห่งนี้ก็ผันตัวมาเป็นหมู่บ้านออนเซ็นที่มีเรียวกังเรียงรายเลียบแม่น้ำไปตลอดทาง รวมถึงเป็นสถานที่ท่องเที่ยว และแหล่งพักผ่อนชั้นยอดที่ใคร ๆ ก็อยากไปชมความคลาสสิกของหมู่บ้านออนเซ็นแห่งนี้ ภายในหมู่บ้านนั้นจะเต็มไปด้วยเรียวกังแบบญี่ปุ่นดั้งเดิม ซึ่งจะมีลักษณะเป็นอาคารไม้ 3-4 ชั้น โดยใจกลางหมู่บ้านจะมีแม่น้ำไหลผ่าน พร้อมกับทางเท้าสำหรับเดินเท่านั้น และเมื่อมองไปรอบ ๆ เราก็จะเห็นทิวทัศน์ของภูเขาที่โอบล้อมอย่างใกล้ชิด เข้ากับความเก่าแก่ของสถาปัตยกรรมภายใน

หมู่บ้านอย่างลงตัว เกมเล่นที่ของหมู่บ้านก็จะแตกต่างกันออกไปในแต่ละฤดู โดยเฉพาะในฤดูหนาว ที่จะมีหิมะโปรยปราย แรมมิตให้หมู่บ้านแห่งนี้ดูสวยคลาสสิก ราวกับหลุดออกมาจากนิทานเลยทีเดียว นอกจากนี้ยังมีห้องอาบน้ำสาธารณะเปิดให้บริการ 2 แห่ง และบ่อออนเซ็นทำให้แช่ฟรี ซึ่งตั้งอยู่รอบ ๆ เมือง ด้านหลังของเมืองยังมีน้ำตกสูง 22 เมตร ที่ฐานของน้ำตกเคยเป็นหนึ่งในทางเข้าเหมืองเงินที่ถูกสร้างขึ้นมานานกว่า 500 ปีแล้ว ทำหน้าที่เป็นทางเข้าหลักในสมัยต้นเอโดะ โดยนักท่องเที่ยวสามารถเดินเข้าชมอุโมงค์ภายในได้ไกลประมาณ 20 เมตรเท่านั้น

อิสระอาหารเย็นตามอัธยาศัย

พักที่ COMFORT HOTEL YAMAGATA หรือเทียบเท่าระดับเดียวกัน

วันที่
4

เมืองเซนได-ช้อปปิ้ง DUTY FREE-ซากปราสาทอาโอโอะ-รูปปั้นซามูไรตาเดียว
Date Masamune-ศาลเจ้าโกโอดะ-อ่าวมัตสึชิม่า-วัดโกโอดะ-ช้อปปิ้งถนนคิลิสโรด



บริการอาหารเช้า ณ โรงแรม (4)

จากนั้นนำท่านสู่ เมืองเซนได (Sendai) ตั้งอยู่ที่ จังหวัดมิยาจิจิ (Miyagi Prefecture) ในภูมิภาคโทโฮคุ (Tohoku) เป็นเมืองที่ใหญ่ที่สุดทางตะวันออกเฉียงเหนือของญี่ปุ่น อีกทั้งยังมีเครือข่ายของการคมนาคมที่สำคัญหลายอย่าง เช่น สนามบินนานาชาติ, ขุมสายรถไฟชินคันเซน, รถไฟใต้ดินภายในเมือง และท่าเรือต่าง ๆ เป็นเมืองที่ได้รับฉายาว่า เมืองแห่งต้นไม้ เพราะมีสวนสาธารณะหลายแห่งทั่วเมือง ที่เต็มไปด้วยต้นไม้นิเวศที่สวยงาม ทำให้มีจุดชมซากุระและใบไม้เปลี่ยนที่สวยงามอยู่ภายในเมืองหลายจุด อีกทั้งเมืองเซนไดนั้น ยังมีสถานที่ท่องเที่ยวที่สำคัญหลากหลาย ทั้งปราสาท วัดวาอาราม ห้างสรรพสินค้า แหล่งช้อปปิ้ง และร้านค้าร้านอาหารต่าง ๆ อีกมากมาย นำท่านสู่ **ร้านจำหน่ายของฝากของที่ระลึกปลอดภาษี (Duty Free)** ที่อยู่ในตัวเมืองเซนได ภายในมีสินค้าลดราคามากมาย ใครที่กำลังมองหาของฝาก เช่น ขนมยอดฮิตที่นักท่องเที่ยวนิยมซื้อ เครื่องสำอางตัวดัง สินค้าที่ระลึกจากญี่ปุ่น ขนมขึ้นชื่อต่าง ๆ ก็สามารถหาซื้อได้จากที่นี่ อิสระให้ท่านสนุกสนานกับการช้อปปิ้งตามอัธยาศัย



บริการอาหารกลางวัน ณ ภัตตาคาร พิเศษ!! บุฟเฟ่ต์ปิ้งย่าง (5)

BUFFET YAKINIKU

อิ่มอร่อยกับบุฟเฟ่ต์ปิ้งย่าง



จากนั้นนำท่านสู่ **ปราสาทอาโอบะ (Aoba Castle Ruins)** สร้างขึ้นในปี 1600 โดยขุนนางศักดินา Date Masamune สำหรับไว้ป้องกันเมือง โดยเลือกสร้างป้อมปราการไว้บนภูเขาอาโอบะ สูง 100 เมตรจากระดับเมืองด้านล่าง ในช่วง 400 ปีหลังยุคศักดินาถูกต่อต้านในช่วงสมัยเมจิ เกิดไฟไหม้ในปี 1882 และโดนระเบิดในปี 1945 จึงทำให้ปัจจุบันเหลือเพียงเศษซากกำแพงหินด้านนอก และหอรักษาความปลอดภัย และที่สำคัญ คือ **อนุสาวรีย์ของท่านไดเมียว (ตำแหน่งเจ้าเมืองในสมัยก่อน) Date Masamune** ผู้มีฉายาว่า **“มังกรดาเดี่ยว”** จากทำเลที่ตั้งของปราสาทเดิมนั้น ท่านสามารถมองเห็นวิวทิวทัศน์ของเมืองด้านล่างที่งดงามได้อีกด้วย ในพื้นที่ของปราสาท ยังมี **พิพิธภัณฑ์อนุสรณ์ประวัติศาสตร์ของปราสาทอาโอบะ (Aoba Castle Museum)** ซึ่งอาคารมีรูปแบบเหมือนปราสาทที่เคยมีอยู่ในสมัยเอโดะ ภายในจัดแสดงสิ่งประดิษฐ์ต่างๆ ไม้ และ **ศาลเจ้าโกโกคุ (Gokoku Shrine)** เป็นศาลเจ้าอุทิศให้กับเหล่าผู้วายชนม์ในสงครามหลังจากการปฏิวัติเมจิ ศาลเจ้าแห่งนี้ นอกจากเราจะสามารถไหว้ศาลเจ้าขอพรแบบปกติทั่วไปแล้ว ก็ยังมีความนิยมในการเขียนอักษรไว้บนลูกน้ำเต้า แล้วนำมาห้อยบนที่จัดไว้ให้ สวยงามแปลกตาทีเดียว ปัจจุบันเต็มไปด้วยรูปปั้นต่างๆ



จากนั้นนำท่านสู่ **อ่าวมัดสึชิม่า (Matsushima Bay)** อ่าวมัดสึชิม่า นั้น เป็นอ่าวที่เกิดขึ้นตามธรรมชาติ และมีชื่อเสียงเรื่องความงดงามมาแล้วตั้งแต่หลายร้อยปีก่อน ปัจจุบันมีเกาะต่าง ๆ ราว ๆ 200 เกาะ กระจายอยู่ในอ่าว และมีต้นสนขึ้นบนเกาะที่มีรูปร่างแปลกตาอีกด้วย ทศนิยมภาพริมอ่าวที่ประกอบไปด้วยเกาะกว่าสองร้อยเกาะอันงดงามควบคู่กับสถานที่ทางประวัติศาสตร์ และวัฒนธรรมมากมาย เช่น วัด และศาลเจ้า ส่งผลให้อ่าวแห่งนี้ได้รับการยกย่องให้เป็น 1 ใน 3 สุดยอดทิวทัศน์อันสวยงามของญี่ปุ่น “นิฮงซังเดย์” จากนั้นนำท่านสู่ **วัดโกไดโดะ (Godaido Temple)** เป็นพระอุโบสถขนาดเล็กบนเกาะติดกับท่าเรือมัดสึชิมะ เนื่องจากตั้งอยู่ในตำแหน่งที่โดดเด่น ทำให้วัดแห่งนี้กลายเป็นสัญลักษณ์ของเมืองมัดสึชิมะ ถูกสร้างขึ้นในปี 807 เป็นที่ประดิษฐานของพระพุทธรูป 5 องค์ อาคารปัจจุบันได้รับการบูรณะฟื้นฟูขึ้นในปี 1604 โดยขุนนางท้องถิ่น Date Masamune ด้านนอกอาคารตกแต่งด้วยไม้แกะสลักเล็ก ๆ รูป 12 นักฆัตตามปฏิทินจันทรคติ โดยแบ่งเป็นด้านละ 3 นักฆัต โชดัตที่ในเหตุการณ์สึนามิ และแผ่นดินไหวปี 2011 วัดโกไดโดะนั้นไม่ได้รับความเสียหายใด ๆ จากนั้นให้ท่านได้เดินเล่น และอิสระช้อปปิ้ง ณ **ถนนคิลิสโรด (Clisroad Shopping Street)** เป็นแหล่งช้อปปิ้งใจกลางเมืองเซนได ถือเป็นถนนสายช้อปปิ้งที่ใหญ่ที่สุดของเมือง มีพื้นที่กว้างขวางยาวไปหลายช่วงตึก โดยสินค้ามีให้เลือกหลากหลายตั้งแต่อาหารท้องถิ่น หรือฟาสต์ฟู้ด ร้านคาเฟ่เก๋ ๆ ศูนย์เกมส์ ไปจนถึงแบรนด์เนมระดับไฮเอนด์เลยทีเดียว เรียกได้ว่าไม่ว่าจะมองหาสินค้าอะไร แบรนด์ไหน ถนนสายนี้มีครบ ซึ่งย่านนี้เต็มไปด้วยห้างสรรพสินค้าชั้นนำหลากหลายแห่งไม่ว่าจะเป็น ฟุจิซากิ (Fujisaki) และมีสึโคชิ (Mitsukoshi) มีแบรนด์ให้เลือกอีกหลากหลายสไตล์ หรือแม้แต่สินค้าพวกกรองเท้ากีฬา ก็ยังมีร้านให้เลือกไม่ว่าจะเป็น ABC-Mart ที่รวบรวมรองเท้ากีฬาหลากหลายแบรนด์ในราคาที่ถูกกว่าซื้อที่

อื่น หรือร้าน Adidas ที่มีรองเท้าให้เลือกซื้อตั้งแต่รุ่นทั่วไปจนถึงรุ่น limited Edition ให้ท่านได้เดินช้อปปิ้งแบบทอดน่องไปเรื่อย ๆ อย่างไม่ต้องกลัวร้อน ฝน หรือหิมะเลยทีเดียว เพราะมีหลังคาคลุมตลอดทาง

อิสระอาหารเย็นตามอัธยาศัย

พักที่ COMFORT HOTEL SENDAI หรือเทียบเท่าระดับเดียวกัน

วันที่
5

เมืองฟูกุชิม่า-สวนสตอเบอร์รี่ MARUNAKA FARM-ทะเลสาบอินาวะชิโระ-
เมืองไอสึวากามัตสึ-ปราสาทสิรุกะ+สวนสาธารณะสิรุกะ-หน้าผาหินล้านปี-
เมืองโทริยาม่า



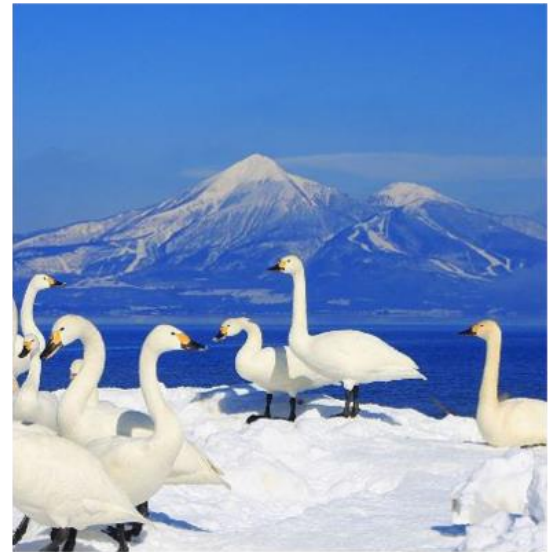
บริการอาหารเช้า ณ โรงแรม (6)

นำท่านเดินทางกลับสู่ เมืองฟูกุชิม่า ให้ท่านเพลินเพลิดเพลินกับการเก็บสตอเบอร์รี่สด ๆ แบบบุฟเฟ่ต์ จาก สวนสตอเบอร์รี่ MARUNAKA FARM ท่านจะได้ทานสตอเบอร์รี่สด ๆ หวาน ๆ ลูกใหญ่ที่ท่านได้เลือกเก็บด้วยตัวเองแบบไม่อั้นภายในระยะเวลา 30 นาที นอกจากนั้นท่านยังสามารถเลือกซื้อผลิตภัณฑ์ที่แปรรูปมาจากสตอเบอร์รี่เพื่อเป็นของขวัญของฝากได้อีกด้วย



マルナカファーム
MARUNAKA FARM

จากนั้นนำท่านสู่ **ทะเลสาบอินาวะชิโร (Inawashiro Lake)** เป็นทะเลสาบที่มีขนาดใหญ่เป็นอันดับ 4 ของประเทศญี่ปุ่น เกิดจากการระเบิดของภูเขาไฟ ทำให้น้ำมีลักษณะของธาตุที่เป็นกรด จนสิ่งมีชีวิตไม่สามารถอาศัยอยู่ใต้น้ำได้ ส่งผลให้น้ำใสจนได้รับขนานนามว่า “ทะเลสาบแห่งกระจกสวรรค์” โดยเฉพาะฤดูหนาว ที่เราจะได้เห็นภาพทิวเขากิมะสลับซับซ้อนปรากฏบนผิวน้ำใส อีกทั้งยังสามารถพบเห็นฝูงหงส์นับร้อยตัวที่ลอยอยู่เหนือผิวน้ำได้ตั้งแต่พฤศจิกายน-เมษายนของทุกปี ปีกและขนของหงส์มีสีขาวนวลสะอาด ขาวไม่แพ้กับหิมะที่ตกอยู่รอบๆ ทำให้บรรยากาศรอบๆ มีแต่ละฟ้าขาว สะอาด สวยงามสบายตาเลยทีเดียว



ทะเลสาบอินาวะชิโร
Inawashiro-ko



บริการอาหารกลางวัน ณ ภัตตาคาร (7)

จากนั้นนำท่านสู่ **เมืองไอสึวากามัตสึ (Izu-Wakamatsu)** เป็นเมืองทางตอนกลางของจังหวัดฟุกุชิม่า โดยถูกขนานนามว่าเป็น “เมืองแห่งซามูไร” จากนั้นนำท่านสู่ **ปราสาทสิรุกะ (Tsurugajo Castle)** หรือเป็นที่รู้จักกันในนามของ “ปราสาทนกกกระเรียน” ถูกสร้างขึ้นในปี 1384 มีการเปลี่ยนผู้ปกครองมาหลายครั้งในช่วงที่ยังเป็นภูมิภาคอาอิซุ และถูกทำลายลงหลังจากเกิดสงครามโบชินในปี 1868 ซึ่งเกิดการจลาจลต่อต้านรัฐบาลสมัยเมจิ ทำให้สิ้นสุดยุคศักดินายึดอำนาจท่าบโทคูกาวาโชกุน ต่อมาปราสาทได้ถูกฟื้นฟูขึ้นมาใหม่ด้วยคอนกรีตในปี 1960 เสร็จสมบูรณ์ในปี 2011 หลังคาเดิมซึ่งเป็นสีเทา กลับกลายเป็นสีแดง เป็นเอกลักษณ์ไม่ซ้ำกับปราสาทแห่งอื่นในญี่ปุ่น ตัวปราสาทสิรุกะนั้น มีสีขาวสะอาดตา และคงความเป็นสถาปัตยกรรมเก่าแก่เอาไว้ ล้อมรอบด้วย **สวนสาธารณะสิรุกะ (Tsuruga Castle Park)** ในฤดูใบไม้ผลิติวบริเวณปราสาทจะล้อมรอบด้วยซากุระถึง 1,000 ต้น และในฤดูหนาวจะมีหิมะเกาะตามหลังคา ซึ่งทำให้ตัวปราสาทเป็นสีขาวทั้งหลัง อีกทั้งในตอนกลางคืนก็ยังมี การจัดแสดงไฟอย่างสวยงามอีกด้วย



จากนั้นนำท่านสู่ **หน้าผาหินลับปี (Tonohetsuri)** อนุสรณ์แห่งธรรมชาติสร้างขึ้น ที่เกิดจากการกัดเซาะของน้ำจนสึกกร่อนกลายเป็นหน้าผาชันรูปร่างแปลกตาคล้ายเจดีย์ ซึ่งด้านบนผาเป็นเหมือนหอคอย ที่เมื่อมองลงมาจะเห็นแม่น้ำโอดาวะอยู่เบื้องล่าง สามารถเดินข้ามผ่าน **สะพานแขวน (Fujimibashi)** เพื่อชมหน้าผา และร่องผา รวมถึงหินหน้าตาแปลก ๆ มากมาย เนื่องจากเป็นสะพานไม้เก่าแก่ จะเดินขึ้นได้เพียง 30 คนเท่านั้น



จากนั้นนำท่านเดินทางสู่ **เมืองโคริยาม่า** ตั้งอยู่ในจังหวัดฟุคุชิมะ เป็นศูนย์กลางการคมนาคมของจังหวัด มีรถไฟชินคันเซ็นวิ่งผ่านทำให้เดินทางเชื่อมต่อไปยังเมืองท่องเที่ยวสำคัญหลายเมืองที่อยู่ใกล้เคียง เช่น เซนได (Sendai) ฟุคุชิมะ (Fukushima) ไอซุ-วะกะมะทสึ (Aizu-Wakamatsu) ได้อย่างสะดวกสบาย ในขณะที่ตัวเมืองโคริยามะเองก็มีสถานที่ท่องเที่ยวที่น่าสนใจหลายแห่งให้ได้เที่ยวเพลิดเพลินกันในทุกฤดูกาล นำท่านเข้าสู่ที่พัก

อิสระอาหารเย็นตามอัธยาศัย

พักที่ **KORIYAMA VIEW HOTEL ANNEX** หรือเทียบเท่าระดับเดียวกัน

วันที่
6

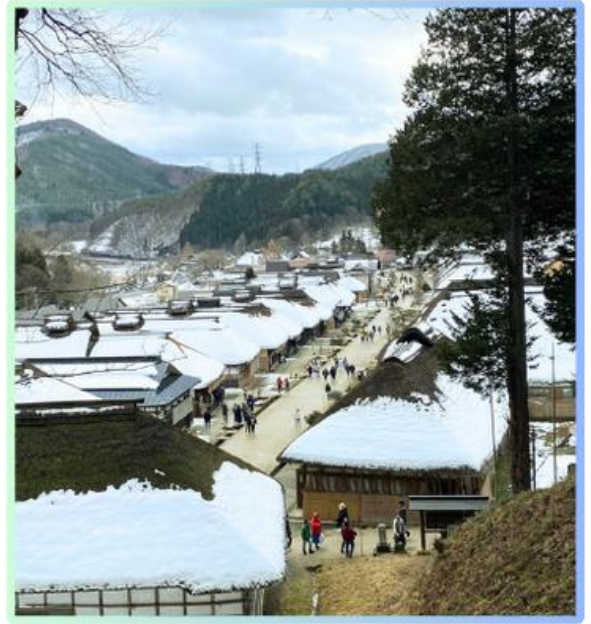
หมู่บ้านโบราณโออูจิ จุด-เมืองนาริตะ-อ็อน มอลล์ นาริตะ-สนามบินนานาชาติ นาริตะ



บริการอาหารเช้า ณ โรงแรม (8)

จากนั้นนำท่านสู่ **หมู่บ้านโบราณโออูจิ จุด (Ouchi-Juku)** เป็นหมู่บ้านโบราณที่สร้างขึ้นในสมัยเอโดะเพื่อใช้เป็นหมู่บ้านพักแรมที่เชื่อมต่อระหว่างแคว้นไอซึ (Aizu) และแคว้นชิโมซึเกะโนะกุนิ (Shimotsuke no Kuni) และได้รับการขึ้นทะเบียนเป็นเขตอนุรักษณ์สิ่งปลูกสร้างอันทรงคุณค่าของชาติ โดยมีลักษณะเป็น

หมู่บ้านโบราณยาวประมาณ 500 เมตร สำหรับอาคารบ้านเรือนในหมู่บ้านนั้นมีการมุงด้วยหญ้าคา และมีการบูรณะให้เป็นร้านขายของที่ระลึก และของฝากมากมายให้ท่านได้เดินเล่น เดินชม หรือเลือกซื้อกันตามอัธยาศัย ในฤดูหนาวนี้ บ้านโบราณต่าง ๆ จะทกดลุมไปด้วยหิมะชาวโพลนตั้งเรียงเป็นระเบียบ 2 ข้างถนน แม้ว่าคนจะน้อยในช่วงฤดูหนาว แต่กลับสวยงามอย่างบอกไม่ถูก ห้ามพลาดกับอาหารขึ้นชื่อของที่นี่ คือ โซบะต้นหอม (Negi Soba) และปลาเทราต์ย่างนั่นเอง



หมู่บ้านโออุจิ จุกุ

ย้อนเวลาสู่ยุคเอโดะ




อิสระอาหารกลางวันตามอัธยาศัย


จากนั้นนำท่านเดินทางสู่ เมืองนาริตะ จังหวัดชิบะ เพื่อนำท่านสู่ **อีออน มอลล์ นาริตะ (Aeon Mall Narita)** ตั้งอยู่ใกล้ ๆ กับสนามบินนานาชาตินาริตะ (Narita International Airport) เป็นขวัญใจของเหล่า นักท่องเที่ยวอย่างมาก มีร้านค้าต่าง ๆ มากถึง 150 ร้าน ภายในตกแต่งในรูปแบบที่ทันสมัยสไตล์ ญี่ปุ่น มีสินค้าต่าง ๆ มากมาย ไม่ว่าจะเป็น ร้านเสื้อผ้าแฟชั่น, MUJI, 100 yen shop, Sanrio store, Capcom games arcade รวมถึงซูเปอร์มาร์เก็ตขนาดใหญ่ ร้านอาหาร ร้านกาแฟ และศูนย์อาหาร ที่ให้ ท่านได้เลือกซื้อเป็นของฝากติดไม้ติดมือก่อนเดินทางกลับ

ได้เวลาอันสมควรนำท่านเดินทางสู่ สนามบินนาริตะ...

20.15 น.

ออกเดินทางกลับสู่ **กรุงเทพฯ ประเทศไทย** โดยสายการบิน **THAI AIR ASIA X (XJ)** เที่ยวบินที่ **XJ 607**

 ใช้เวลาบินประมาณ 7 ชั่วโมง 20 นาที

 บริการอาหาร และเครื่องดื่มบนเครื่อง



สนามบินนานาชาติดอนเมือง

01.35 น.

คณะเดินทางถึง **สนามบินนานาชาติดอนเมือง กรุงเทพฯ ประเทศไทย** โดยสวัสดิภาพ และความประทับใจ...



**สำหรับลูกค้าท่านที่ไม่ต้องการใช้ตั๋วเครื่องบิน (JOIN LAND)
หักออกจากราคารั้วร์ 7,000.-/ท่าน**

Real choice

สำหรับลูกค้าที่จองโปรแกรมทัวร์เส้นทางญี่ปุ่น เส้นทางเวียดนาม สามารถเลือกใช้แพ็คเกจเสริมจาก Real Choice ได้ทุกบริการ

Real Private Choice

สำหรับท่านที่ต้องการความเป็นส่วนตัวมากขึ้น
ท่านสามารถเลือกใช้บริการ รถส่วนตัวได้
โดยมีรูปแบบรถให้เลือกถึง 3 ประเภท
โดยรถ แต่ละประเภท สามารถนั่งได้ตั้งแต่ 2 ท่านขึ้นไป



Bus (10-20 ท่าน)



VAN (2-8ท่าน)



Alphard (2-4 ท่าน)

ติดต่อสอบถามราคากับเจ้าหน้าที่

อัปเดต ณ วันที่ 25/05/67

Real Private Choice

สำหรับท่านที่ต้องการความเป็นส่วนตัวมากขึ้น
ท่านสามารถเลือกใช้บริการ รถส่วนตัวได้
โดยมีรูปแบบรถให้เลือกถึง 2 ประเภท
โดยรถ แต่ละประเภท สามารถนั่งได้ตั้งแต่ 2 ท่านขึ้นไป



VAN (7-8ท่าน)



BUS (10-18 ท่าน)

ติดต่อสอบถามราคากับเจ้าหน้าที่

อัปเดต ณ วันที่ 25/05/67

Real Seat Choice



Premium Flatbed

ที่นั่งสุดพิเศษขนาดที่กว้าง 19 นิ้ว
ที่มีความห่างระหว่างแถว 59 นิ้ว
สามารถปรับนอนได้เท่าที่ควรต้องการ
พร้อมด้วยอุปกรณ์อื่นๆ
ให้คุณเดินทางอย่างสะดวกสบายเต็มที่

ราคาขึ้นอยู่กับวันเดินทาง

อัปเดต ณ วันที่ 26/02/67

**เช็คราคาทุกครั้งก่อนทำการสั่งซื้อ



HOT Seat

ด้วยพื้นที่วางขาที่กว้าง 17.5 นิ้ว
คุณจึงมีพื้นที่กว้างขึ้นสำหรับารยืดขา
ได้อย่างเต็มที่ นอกจากนี้
คุณยังจะได้สิทธิขึ้นเครื่องก่อนใครอีกด้วย

ราคา 2,700 /เที่ยว

**เช็คราคาทุกครั้งก่อนทำการสั่งซื้อ



Quite Zone

ผู้โดยสารที่มีอายุตั้งแต่ 10 ปีขึ้นไป
ระบบอุปกรณ์ที่ให้แสงสว่างนอมสายตา
อาหารของคุณจะได้รับการเสิร์ฟ
รวดเร็วยิ่งขึ้น

ราคา 1,600 /เที่ยว

**เช็คราคาทุกครั้งก่อนทำการสั่งซื้อ

Real Baggage Choice

เพิ่มน้ำหนักกระเป๋า

ปกติท่านจะได้น้ำหนักกระเป๋าอยู่ที่ 20 กก.
สำหรับท่านที่ต้องการซื้อน้ำหนักกระเป๋าเพิ่ม

อัปเดต ณ วันที่ 26/02/67

ฟรี 20 กิโลกรัม

ซื้อเพิ่ม 5 กิโลกรัม /เที่ยว
ราคา 1,500 / เที่ยว

ซื้อเพิ่ม 10 กิโลกรัม /เที่ยว
ราคา 1,800 / เที่ยว

ซื้อเพิ่ม 20 กิโลกรัม /เที่ยว
ราคา 2,900 / เที่ยว



Real Insurance Choice

ประกันการเดินทางเสริม

ครอบคลุมการรักษาพยาบาล และเหตุการณ์ไม่คาดฝัน
เมื่อเดินทางไปยังต่างประเทศ(ที่ไม่ใช่โรคประจำตัว และ อุบัติเหตุ)
สามารถซื้อความคุ้มครองได้ สูงสุดถึง 5,000,000 บาท

อัปเดต ณ วันที่ 26/02/67

เริ่มต้นที่

710.-



ทำรถพยาบาล



การเคลื่อนย้ายผู้บาดเจ็บ



ขอเชิญบริการ และ ทรัพย์สินสูญหาย



ทำรถเข็น
กรณีเสียชีวิต



ขอเช่าเที่ยวบินฉุกเฉิน
หรือ สำรอง

Real Wifi Choice



Package	10 GB / Day	Unlimited	ประกันเครื่อง (กรณีเสียหาย/สูญหาย)
5 DAY	799.-	999.-	250.-
6 DAY	999.-	1,199.-	300.-

**กรุณาสอบถามเงื่อนไขกับเจ้าหน้าที่ทุกครั้งก่อนทำการสั่งซื้อ

Soft Bank

WiFi

***เริ่มปรับใช้ตั้งแต่วันที่ 17 ตุลาคม 2566 เป็นต้นไป

Real admission Ticket Choice

จองตั๋วล่วงหน้า

บริการจองตั๋ว Disneyland ,Universal Studio ล่วงหน้า

ติดต่อสอบถามราคากับเจ้าหน้าที่

อัปเดต ณ วันที่ 25/05/67



TOKYO Disneyland

Universal Studio



Real Seat Choice



QUITE ZONE

ผู้โดยสารที่มีอายุตั้งแต่ 10 ปีขึ้นไป ระบบอุปกรณ์ที่ให้แสงสว่างนุ่มนวลสายตา อาหารของคุณจะได้รับการเสิร์ฟ รวดเร็วยิ่งขึ้น

ราคา 1,600 /ที่แถว

**ใช้ราคาทุกครั้งก่อนทำการสั่งซื้อ



HOT SEAT

ด้วยพื้นที่วางขาที่กว้าง 17.5 นิ้ว คุณจึงมีพื้นที่กว้างขึ้น สำหรับการยืดขาได้อย่างเต็มที่ นอกจากนี้ คุณยังจะได้สิทธิขึ้นเครื่อง ก่อนใครอีกด้วย

ราคา 2,700 /ที่แถว

**ใช้ราคาทุกครั้งก่อนทำการสั่งซื้อ



PREMIUM FLATBED

ที่นั่งสุดพิเศษขนาดที่นั่งกว้าง 19 นิ้ว ที่มีความห่างระหว่างแถว 59 นิ้ว สามารถปรับนอนได้เท่าที่คุณต้องการ พร้อมด้วยอุปกรณ์อื่นๆ ให้คุณเดินทางอย่างสะดวกสบายเต็มที่

ราคาขึ้นอยู่กับวันเดินทาง

**ใช้ราคาทุกครั้งก่อนทำการสั่งซื้อ

อัพเดท ณ วันที่ 26/02/67



Real Wifi Choice

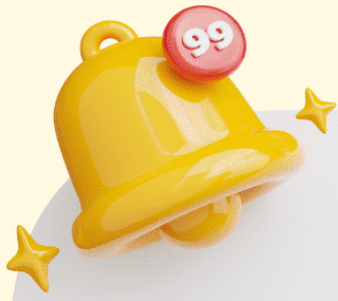


Soft Bank



PACKAGE	10 GB / DAY	UNLIMITED	ประกันเครื่อง (เป็นการซื้อขาดจะไม่ได้คืนในภายหลัง)
5 DAY	799.-	999.-	250.-
6 DAY	999.-	1,199.-	300.-

**กรุณาสอบถามเงื่อนไขกับเจ้าหน้าที่ทุกครั้งก่อนทำการสั่งซื้อ
เริ่มปรับใช้ตั้งแต่วันที่ 17 ตุลาคม 2566 เป็นต้นไป



ข้อควรรู้

กรุณาศึกษารายละเอียดทั้งหมดก่อนทำการจอง เพื่อความถูกต้อง และ ความเข้าใจตรงกันระหว่างท่านลูกค้า และบริษัทฯ เมื่อท่านตกลงชำระเงินมัดจำ หรือ ค่าทัวร์ทั้งหมดกับทางบริษัทฯแล้ว ทางบริษัทฯ จะถือว่าท่าน ได้ยอมรับเงื่อนไขข้อตกลงต่างๆทั้งหมด



****ท่านใดมีเที่ยวบินภายในประเทศ ให้ท่านจองเป็นสายการบิน แอร์เอเชีย เท่านั้น****

ทั้งนี้หากสายการบิน หรือเที่ยวบินหลักเกิดการล่าช้า ทางบริษัทฯจะพิจารณาชดเชยค่าเสียหาย เฉพาะในส่วนสายการบินภายในประเทศ ที่เป็นสายการบินเครือเดียวกันกับเที่ยวบินหลักเท่านั้น นอกเหนือจากสายการบินที่ทางบริษัทฯ แจ้ง ขอสงวนสิทธิ์ในการไม่รับผิดชอบ และพิจารณาทุกๆ กรณี เนื่องจากทางบริษัทฯ ได้จำหน่ายโปรแกรมทัวร์ที่เริ่มเดินทางจาก สนามบินสุวรรณภูมิ ไม่นับรวม การเดินทางจากสนามบินอื่นๆและให้แจ้งต่อพนักงานขายล่วงหน้า ก่อนทำการซื้อบัตรโดยสาร ภายในประเทศทุกครั้ง เนื่องจากต้องได้รับการยืนยันเที่ยวบินหลัก และ กรุ๊ปคอนเฟิร์ม

****เพื่อประโยชน์ของตัวท่านเอง ****



บริษัทฯ ขอสงวนสิทธิ์ รายการทัวร์สามารถเปลี่ยนแปลงได้ตามความเหมาะสม

เนื่องจากสภาวะอากาศ , การระบาดของโรคติดต่อ, การเมือง , สายการบิน เป็นต้น โดยมีต้องแจ้งให้ทราบล่วงหน้า

การบริการของรถบัสนำเที่ยวญี่ปุ่น ตามกฎหมายของประเทศญี่ปุ่น สามารถให้บริการได้วันละ 10 ชั่วโมง มีอาจเพิ่มเวลาได้ โดยมีคนคุเทศก์ และ คนขับจะเป็นผู้บริหารเวลา ตามความเหมาะสม ทั้งนี้ขึ้นอยู่กับสภาพการจราจรในวันเดินทางนั้นๆ เป็นหลัก จึงขอสงวนสิทธิ์ในการปรับเปลี่ยนเวลาท่องเที่ยว ตามสถานที่ในโปรแกรมการเดินทาง



อัตราค่าบริการ ? รวมอะไรบ้าง



**ค่าตัวเครื่องบิน
ขาไป - ขากลับ**
(ตามรายการระบุ รวมถึงค่าภาษี
สนามบิน และ ค่าภาษีน้ำมัน)



**ค่ารถโค้ช
ปรับอากาศ
ตามรายการที่ระบุ**



**โรงแรมที่พักตามระบุ
หรือ เกียบเต่า**
(พัก 2-3 ท่าน/ห้อง)



**ค่าธรรมเนียม
เข้าชมสถานที่ต่างๆ
ตามรายการที่ระบุ**



**ภาษีมูลค่าเพิ่ม 7%
ภาษีหัก ณ ที่จ่าย 3%**
(คิดเฉพาะค่าบริการ)



**ค่าอาหาร
ตามรายการที่ระบุ**



**ค่าเบี้ยประกัน
อุบัติเหตุในระหว่างการเดินทาง
ท่องเที่ยวต่างประเทศ**

วงเงินประกันท่านละ 500,000 บาท
(ไม่ครอบคลุมถึงสุขภาพ อาหารเจ็บป่วย หรือโรคประจำตัว)
กรณีเสียชีวิตจากอุบัติเหตุระหว่างการเดินทางท่องเที่ยว
วงเงินประกันท่านละ 1,000,000 บาท (เงื่อนไขตามกรมธรรม์)





อัตราค่าบริการ ไม่รวมรวมอะไรบ้าง ?



ค่าใช้จ่ายส่วนตัว ของผู้เดินทาง

- ค่าหนังสือเดินทาง
- ค่าโทรศัพท์
- ค่าอาหาร เครื่องดื่ม
- ค่าซักรีด
- ค่ามินิบาร์ในห้อง
- และค่าพาหนะต่างๆ ที่มีได้ระบุในรายการ



ค่าธรรมเนียมวีซ่า เข้าประเทศญี่ปุ่น

กรณีประกาศให้กลับมายื่นร้องขอวีซ่าอีกครั้ง
(เนื่องจากทางญี่ปุ่นได้ประกาศเว้นการยื่นวีซ่า
เข้าประเทศญี่ปุ่นให้กับคนไทย สำหรับผู้ที่ประสงค์
พำนักระยะสั้นในประเทศญี่ปุ่นไม่เกิน 15 วัน)

หากในภายหลังกองรัฐบาลญี่ปุ่นประกาศให้ยื่นวีซ่าตามเดิม
ผู้เดินทางจะต้องจ่ายเพิ่ม 2,000 บาท สำหรับการยื่นร้องขอวีซ่า



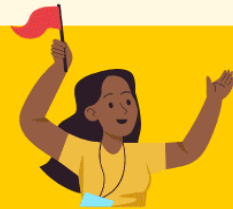
ค่าธรรมเนียมกระเป๋า

สัมภาระที่มีน้ำหนักเกินกว่า
ที่สายการบินนั้นๆ กำหนด
หรือ สัมภาระใหญ่เกิน
ขนาดมาตรฐาน



ค่าภาษีน้ำมัน

ที่ทางสายการบินเรียกเก็บเพิ่ม
ในภายหลังจากทางบริษัทฯ
ได้ออกตัวเครื่องบินไปแล้ว



ค่ามัคคุเทศก์และ หัวหน้าทัวร์

ที่คอยอำนวยความสะดวก
ตลอดการเดินทาง



ค่าทิปมัคคุเทศก์ คนขับรถ 2,000 บาท/ท่าน/ทริป



เดินทางขั้นต่ำ 30 ท่าน หากต่ำกว่ากำหนด ทริปจะไม่สามารถเดินทางได้
หากผู้เดินทางทุกท่านยินดีที่จะชำระค่าบริการเพิ่มเพื่อให้คณะเดินทางได้ ทางเรายินดีที่จะประสาน
งานในการเดินทางตามประสงค์ให้ท่านต่อไป ทางบริษัทฯ ขอสงวนสิทธิ์ในการงดออกเดินทาง
และเลื่อนการเดินทางไปในวันอื่นต่อไป โดยทางบริษัทฯ จะแจ้งให้ท่านทราบล่วงหน้า



เงื่อนไขที่ควรรู้



1 เงื่อนไขการจอง และ การชำระเงิน (เฉพาะการส่งจอยท์วอร์เท่านั้น ไม่รวมการตัดกรุ๊ป หรือกรุ๊ปเหมา)

- ✦ **มัดจำท่านละ 15,000 บาท** ภายหลังจากที่ท่านได้รับอินวอยซ์การจอง 1 วัน
- ✦ กรณีลูกค้าทำการจองน้อยกว่าวันเดินทาง 30 วัน ทางบริษัทฯ ขอสงวนสิทธิ์ในการเก็บค่าทัวร์เต็มจำนวนทันทีในวันจองเท่านั้น

! ส่วนที่เหลือ ชำระก่อนวันเดินทาง 30 วัน (นับรวมวันเสาร์ และอาทิตย์)

- หากไม่ชำระมัดจำตามที่กำหนด ขออนุญาตตัดที่นั่งให้ลูกค้าท่านอื่นที่รออยู่
- หากชำระไม่ครบตามจำนวน บริษัทฯ ถือว่าท่านยกเลิกการเดินทางโดยอัตโนมัติโดยไม่มีเงื่อนไข
- เมื่อท่านชำระเงินไม่ว่าจะทั้งหมด หรือบางส่วน ทางบริษัทฯ ถือว่าท่านได้ยอมรับเงื่อนไขและข้อตกลงต่างๆที่ได้ระบุไว้ทั้งหมดนี้แล้ว



หากชำระเงินในแต่ละส่วนแล้ว โปรดส่งสำเนาการโอนเงิน พร้อมระบุชื่อพนักงานขาย มาทางอีเมล หรือ แบนสลิปผ่านระบบจองที่นั่งออนไลน์ของทางบริษัทฯ

1.1 เงื่อนไขยกเลิกการจอง (เฉพาะการส่งจอยท์วอร์เท่านั้น ไม่รวมการตัดกรุ๊ป หรือกรุ๊ปเหมา)

- ยกเลิกก่อนการเดินทางไม่น้อยกว่า 30 วัน คืนเงินบางส่วน (หักจากค่าใช้จ่ายที่เกิดขึ้นจริงแล้ว เช่น ค่ามัดจำบัตรโดยสารเครื่องบิน และมัดจำค่าบริการโรงแรม, รถโค้ช ร้านอาหาร จากทางต่างประเทศ)
- ยกเลิกก่อนการเดินทางไม่น้อยกว่า 30 วัน คืนเงินค่าทัวร์ 50% (จากราคาทัวร์ที่ซื้อ)
- ยกเลิกก่อนการเดินทางไม่น้อยกว่า 15 วัน ไม่สามารถคืนเงินได้ / สามารถเปลี่ยนแปลงผู้เดินทางได้ (เปลี่ยนชื่อ) ต้องแจ้งให้บริษัทฯ กราบล่วงหน้าอย่างน้อย 7 วัน

1.2 เงื่อนไขยกเลิกการจอง / เดินทางวันหยุด หรือเทศกาล และ โปรแกรม ที่เดินทางด้วยเที่ยวบินพิเศษ Charter Flight

- กรุ๊ปที่เดินทาง **ในช่วงวันหยุด หรือเทศกาล** ที่ต้องการันตีค่าบัตรโดยสารทั้งหมด และที่นั่งกับสายการบิน หรือกรุ๊ปที่มีการการันตีค่าที่พักทั้งหมด และอื่นๆโดยตรง หรือโดยการผ่านตัวแทนในประเทศหรือต่างประเทศ และไม่อาจขอคืนเงินได้ **รวมถึง เที่ยวบินพิเศษ CHARTER FLIGHT** ขอสงวนสิทธิ์ไม่มีการคืนเงินทุกกรณี ทั้งมัดจำ หรือค่าทัวร์ทั้งหมด เนื่องจากเป็นการเหมาจ่ายในเที่ยวบิน และโปรแกรมนั้นๆ **ซึ่งไม่สามารถใช้เงื่อนไขยกเลิกการจองร่วมกับข้อที่ 1.1 ได้**

2 **เงื่อนไขการจอง และการชำระเงิน *เฉพาะการตัดกรุ๊ป หรือกรุ๊ปเหมา**
ซึ่งเป็นข้อตกลงระหว่าง บริษัททัวร์ ผู้ขาย และ บริษัททัวร์ผู้ซื้อ เท่านั้น



มัดจำท่านละ 15,000 บาท หลังจากที่ท่านได้รับอินวอยการจอง **1 วัน**
(กรณีลูกค้าทำการจองน้อยกว่าวันเดินทาง 30 วัน ทางบริษัทฯ ขอสงวนสิทธิ์ในการเก็บค่าทัวร์
เต็มจำนวนทันทีในวันจองเท่านั้น)



ส่วนที่เหลือ ชำระก่อนวันเดินทาง 35 วัน
(นับรวมวันเสาร์ และอาทิตย์)



หากไม่ชำระมัดจำตามที่กำหนด
ขออนุญาตตัดที่นั่งให้ลูกค้าท่านอื่นที่รออยู่



หากชำระไม่ครบตามจำนวน
บริษัทฯ ถือว่าท่านยกเลิกการเดินทาง
โดยอัตโนมัติโดยไม่มีเงื่อนไข



เมื่อท่านชำระเงิน ไม่ว่าจะทั้งหมด
หรือ บางส่วน
ทางบริษัทฯ ถือว่าท่านได้ยอมรับเงื่อนไข
และ ข้อตกลงต่างๆที่ได้ระบุไว้ทั้งหมดนี้แล้ว

2.1 เงื่อนไขยกเลิกการจอง

- ยกเลิกก่อนการเดินทางไม่น้อยกว่า 45 วัน คืนเงินเต็มจำนวน
- ยกเลิกก่อนการเดินทางน้อยกว่า 45 วัน คืนเงินบางส่วน (หักจากค่าใช้จ่ายที่เกิดขึ้นจริงแล้ว เช่น ค่ามัดจำบัตรโดยสารเครื่องบิน และมัดจำค่าบริการโรงแรม, รถโค้ช, ร้านอาหาร จากทางต่างประเทศ)
- ยกเลิกก่อนการเดินทางน้อยกว่า 30 วัน ไม่สามารถคืนเงินได้

2.2 เงื่อนไขยกเลิกการจอง / เดินทางวันหยุด หรือเทศกาล และโปรแกรมที่เดินทางด้วยเที่ยวบินพิเศษ Charter Flight

- กรุ๊ปที่เดินทาง ใน **ช่วงวันหยุด หรือเทศกาล** ที่ต้องการันตีค่าบัตรโดยสารทั้งหมด และ ที่นั่งกับสายการบิน หรือกรุ๊ปที่มีการการันตีค่าบริการที่พัก ทั้งหมด และอื่นๆโดยตรง หรือโดยการผ่านตัวแทนในประเทศ หรือ ต่างประเทศ และไม่อาจขอคืนเงินได้ รวมถึง **เที่ยวบินพิเศษ CHARTER FLIGHT** ขอสงวนสิทธิ์ไม่มีการคืนเงินทุกกรณี ทั้งมัดจำ หรือ ค่าทัวร์ทั้งหมด เนื่องจากเป็นการเหมาจ่ายในเที่ยวบิน และโปรแกรมอื่นๆ **ซึ่งไม่สามารถใช้เงื่อนไขยกเลิกการจองร่วมกับข้อที่ 2.1 ได้**

3

เงื่อนไขกรณีเกิดภัยพิบัติ ไม่ว่ากรณีใดๆ หากเกิดภัยพิบัติตามธรรมชาติ หรือ ภัยพิบัติอื่นไม่สามารถ คาดการณ์ล่วงหน้าได้



เช่น พายุไต้ฝุ่น แผ่นดินไหว สึนามิ หรือโรคระบาด
ในประเทศ หรือ นอกประเทศ หรือเมืองที่ท่านเดินทางไป

ลูกค้าไม่สามารถที่จะนำเหตุการณ์ดังกล่าวมาขอยกเลิก หรือ ขอเงินคืนได้ และ บริษัทฯ
จะไม่คืนเงินใดๆ ทั้งสิ้น แต่จะขอสงวนสิทธิ์ในการพิจารณาเลือกการเดินทางออกไปได้ตามที่บริษัทฯ ได้แจ้ง
จนกว่าภัยพิบัตินั้นจะสิ้นสุดลง



โปรดตรวจสอบ Passport
**จะต้องมีอายุคงเหลือ ณ วันเดินทางมากกว่า 6 เดือนขึ้นไป และ เหลือ
หน้ากระดาษอย่างต่ำ 2 หน้า หากไม่มั่นใจโปรดสอบถาม**

! หมายเหตุ

กรณีที่คุณต้องตรวจคนเข้าเมืองทั้งกรุงเทพฯ และในต่างประเทศ ปฏิเสธมิให้เดินทางออก หรือ เข้าประเทศที่ระบุไว้ใน
ในรายการเดินทาง บริษัทฯ ขอสงวนสิทธิ์ที่จะไม่คืนค่าทัวร์ไม่ว่ากรณีใดๆ ทั้งสิ้น รวมถึงเมื่อท่านออกเดินทาง
ไปกับคณะแล้ว ถ้าท่านงดการใช้บริการรายการใดรายการหนึ่ง หรือไม่เดินทางพร้อมคณะ ถือว่าท่านสละสิทธิ์
ไม่อาจเรียกร้องค่าบริการคืน ไม่ว่ากรณีใดๆ ทั้งสิ้น



ข้อมูลเพิ่มเติม : ตัวเครื่องบิน และ ที่นั่ง

- ในการเดินทางเป็นหมู่คณะ ผู้โดยสารจะต้องเดินทางไป-กลับพร้อมกัน ไม่สามารถเลื่อนวันเดินทางกลับได้
- การจัดที่นั่งของกรุ๊ปเป็นไปโดยสายการบินเป็นผู้กำหนด ซึ่งทางบริษัทฯ ไม่สามารถเข้าไปแทรกแซงได้
- กรณี ยกเลิกการเดินทาง บัตรโดยสารไม่สามารถยกเลิก หรือคืนเงินบางส่วนได้



ข้อมูลเพิ่มเติม : โรงแรมที่พัก

- เนื่องจากการวางแผนแบบห้องพักของแต่ละโรงแรมแตกต่างกัน จึงอาจทำให้ห้องพักแบบ ห้องเดี่ยว (Single) และห้องคู่ (Twin / Double) และ ห้องพักแบบ 3 ท่าน / 3 เตียง (Triple Room) ห้องพักอาจจะไม่ติดกัน
- กรณีมีงานจัดประชุมนานาชาติ (Trade Fair) เป็นผลให้ค่าโรงแรมสูงขึ้นมาก และห้องพักในเมืองเต็ม บริษัทฯ ขอสงวนสิทธิ์ในการปรับเปลี่ยน หรือย้ายเมืองเพื่อให้เกิดความเหมาะสม



ข้อมูลเพิ่มเติม : สัมภาระ และ ค่าพนักงานยกกระเป๋า (Porter)

- สำหรับน้ำหนักของสัมภาระที่ทางสายการบินอนุญาตให้บรรทุกได้ทั้งเครื่องบิน คือ 20 กิโลกรัม (สำหรับผู้โดยสารชั้นประหยัด / Economy Class Passenger) การเรียกค่าธรรมเนียมเพิ่มเป็นสิทธิ์ของสายการบินที่ท่านไม่อาจปฏิเสธได้ (ท่านต้องชำระในส่วนที่โดนเรียกเก็บเพิ่ม)

➤ สำหรับกระเป๋าสัมภาระของผู้โดยสาร (ยกเว้นการก) สามารถนำสัมภาระพกพาขึ้นเครื่องได้ไม่เกิน 2 ชั้น ได้แก่ กระเป๋าสัมภาระ 1 ชั้น หรือกระเป๋าใส่คอมพิวเตอร์ หรือกระเป๋าถือ หรือกระเป๋าขนาดเล็กอีก 1 ชั้น ต้องมีขนาดไม่เกิน 56 ซม.(สูง)x36 ซม.(กว้าง)x 23 ซม.(หนา) ต้องสามารถจัดเก็บไว้ในช่องเก็บสัมภาระเหนือศีรษะภายในห้องโดยสารได้

➤ กรณีที่ต้องมีบินด้วยสายการบินภายในประเทศ น้ำหนักของกระเป๋า อาจจะถูกกำหนดให้ต่ำกว่ามาตรฐานได้ ทั้งนี้ขึ้นอยู่กับข้อกำหนดของแต่ละสายการบิน ทางบริษัทฯ ขอสงวนสิทธิ์ไม่รับภาระส่วนของค่าใช้จ่ายที่สัมภาระน้ำหนักเกิน (ท่านต้องชำระในส่วนที่โดนเรียกเก็บเพิ่ม)

! ทางบริษัทฯ ไม่รับผิดชอบกรณีเกิดการสูญเสี่ย สูญหายของกระเป๋า และ สัมภาระของผู้โดยสารทุกกรณี **หมายเหตุ... (สำคัญมาก!!! ผู้โดยสารควรรับทราบก่อนการเดินทาง)**

1 รายการอาจมีการเปลี่ยนแปลงตามความเหมาะสม

เนื่องจาก การยกเลิกเที่ยวบิน ความล่าช้าของสายการบิน โรงแรม ที่พัก การจราจร เหตุการณ์ทางการเมือง การนัดหยุดงาน การก่อจลาจล อุบัติเหตุ สภาพอากาศ ภัยธรรมชาติ วาตภัย อัคคีภัย โรคระบาด ในประเทศ หรือนอกประเทศ หรือเมืองที่ท่านเดินทางไป หรือ ไม่ว่าจะด้วยสาเหตุใดๆ ก็ตาม **(ซึ่งเป็นเหตุการณ์ที่นอกเหนือการควบคุมจากทางบริษัทฯ)** โดยทางบริษัทฯ จะคำนึงถึงความปลอดภัยของลูกค้าเป็นสำคัญ

2 หากท่านยกเลิกทัวร์

เนื่องจากเหตุการณ์ความไม่สงบทางการเมือง สายการบิน สภาพอากาศ ภัยธรรมชาติ วาตภัย อัคคีภัย โรคระบาด ในประเทศ หรือนอกประเทศ หรือเมืองที่ท่านเดินทางไป แต่สายการบิน หรือในส่วนของบริการทางประเทศที่ท่านเดินทางท่องเที่ยว ยังคงให้บริการอยู่เป็นปกติ ทางบริษัทฯ ขอสงวนสิทธิ์ในการไม่คืนค่าทัวร์ทั้งหมด หรือบางส่วนให้กับท่าน

3 หากในวันเดินทาง สถานที่ท่องเที่ยวใดที่ไม่สามารถเข้าชมได้

สถานที่ท่องเที่ยวใดที่ไม่สามารถเข้าชมได้ ไม่ว่าจะด้วยสาเหตุใดก็ตาม **ทางบริษัทฯ จะหาสถานที่ท่องเที่ยวใหม่ทดแทน หรือคืนค่าใช้จ่ายบางส่วนนั้นให้**

4 บริษัทฯ จะไม่รับผิดชอบและขอสงวนสิทธิ์ในการไม่คืนค่าทัวร์ทั้งหมด หรือ บางส่วนให้กับท่าน ในกรณีดังนี้

- กรณีที่กองตรวจคนเข้าเมือง ห้ามผู้เดินทาง เดินทาง เนื่องจากมีสิ่งผิดกฎหมาย หรือสิ่งของห้ามนำเข้าประเทศ **เอกสารเดินทางไม่ถูกต้อง** หรือความประพฤติส่อไปในทางเสื่อมเสียด้วยเหตุผลใดๆ ก็ตามที่ทางกองตรวจคนเข้าเมืองห้ามเดินทาง
- กรณีที่สถานทูตงดออกวีซ่า อันสืบเนื่องมาจากตัวผู้โดยสารเอง
- กรณีที่กองตรวจคนเข้าเมืองของประเทศไทยงดออกเอกสารเข้าเมือง ให้กับชาวต่างชาติ หรือ คนต่างด้าวที่พำนักอยู่ในประเทศไทย



จากมาตรการยกเว้นวีซ่าเข้าประเทศญี่ปุ่นให้กับคนไทย

ผู้ที่ประสงค์จะพำนักระยะสั้น ในประเทศญี่ปุ่นไม่เกิน 15 วัน ไม่ว่าจะด้วยวัตถุประสงค์เพื่อการท่องเที่ยว เยี่ยมญาติ หรือธุรกิจ จะต้องยื่นเอกสารในขั้นตอนการตรวจเข้าเมือง เพื่อยืนยันการมีคุณสมบัติ การเข้าประเทศญี่ปุ่น ดังต่อไปนี้

1. ตัวเครื่องบินขาออกจากประเทศญี่ปุ่น (ทางบริษัทฯ จัดการให้)
2. สิ่งที่ยืนยันว่าท่านสามารถรับผิดชอบค่าใช้จ่ายที่อาจเกิดขึ้นในระหว่างที่พำนักในประเทศญี่ปุ่นได้ (เช่น เงินสด บัตรเครดิต เป็นต้น)
3. ชื่อ ที่อยู่ และหมายเลขติดต่อในระหว่างที่พำนักในประเทศญี่ปุ่น (ทางบริษัทฯ จัดการให้)
4. กำหนดการเดินทางระหว่างที่พำนักในประเทศญี่ปุ่น (ทางบริษัทฯ จัดการให้)

• คุณสมบัติการเข้าประเทศญี่ปุ่น

(สำหรับกรณีการเข้าประเทศญี่ปุ่นด้วยมาตรการยกเว้นวีซ่า)

1. หนังสือเดินทางต้องมีอายุการใช้งานเหลืออยู่ ไม่ต่ำกว่า 6 เดือน
2. กิจกรรมใดๆ ที่จะกระทำในประเทศญี่ปุ่นจะต้องไม่เป็นสิ่งที่ขัดต่อกฎหมายและเข้าข่ายคุณสมบัติ การพำนักระยะสั้น
3. ในขั้นตอนการขอเข้าประเทศ จะต้องระบุระยะเวลาการพำนักไม่เกิน 15 วัน
4. เป็นผู้ที่ไม่มีประวัติการถูกส่งตัวกลับจากประเทศญี่ปุ่น มิได้อยู่ในระยะเวลาของการถูกปฏิเสธ ไม่ให้เข้าประเทศ และ ไม่เข้าข่ายคุณสมบัติที่จะถูกปฏิเสธไม่ให้เข้าประเทศ



หมายเหตุ : กรุณาอ่านศึกษารายละเอียดทั้งหมดก่อนทำการจอง เพื่อความถูกต้อง และ ความเข้าใจตรงกันระหว่างท่านลูกค้า และบริษัท

1

บริษัทฯ ขอสงวนสิทธิ์ที่จะเลื่อนการเดินทาง หรือ ปรับราคาค่าบริการขึ้น ในกรณีที่ผู้ร่วมคณะไม่ถึง 30 ท่าน

2

ขอสงวนสิทธิ์การเก็บค่าน้ำมันและภาษีสนามบินทุกแห่งเพิ่ม หากสายการบินมีการปรับขึ้นก่อนวันเดินทาง

3

บริษัทฯ ขอสงวนสิทธิ์ในการเปลี่ยนแปลงเที่ยวบิน โดยมีต้องแจ้ง ให้ทราบล่วงหน้า อันเนื่องจากสาเหตุต่างๆ

4

บริษัทฯ จะไม่รับผิดชอบใดๆ ทั้งสิ้น หากเกิดกรณีความล่าช้าจากสายการบิน การยกเลิกบิน การประท้วง การนัดหยุดงาน การก่อการจลาจล ภัยธรรมชาติ การนำสิ่งของผิดกฎหมาย ซึ่งอยู่นอกเหนือความรับผิดชอบของบริษัทฯ

5

บริษัทฯ จะไม่รับผิดชอบใดๆ ทั้งสิ้น หากเกิดสิ่งของสูญหาย อันเนื่องเกิดจากความประมาทของท่าน เกิดจากการโจรกรรม และอุบัติเหตุจากความประมาทของนักท่องเที่ยวเอง

6

เมื่อท่านตกลงชำระเงินมัดจำหรือค่าทัวร์ทั้งหมดกับทางบริษัทฯแล้ว ทางบริษัทฯ จะถือว่าท่านได้ยอมรับเงื่อนไขข้อตกลงต่างๆ ทั้งหมด

7

รายการนี้เป็นเพียงข้อเสนอที่ต้องได้รับการยืนยันจากบริษัทฯ อีกครั้งหนึ่ง หลังจากได้สำรองโรงแรมที่พักในต่างประเทศเรียบร้อยแล้ว โดยโรงแรม จัดในระดับใกล้เคียงกัน ซึ่งอาจจะปรับเปลี่ยนตามที่ระบุในโปรแกรม

8

การจัดการเรื่องห้องพัก เป็นสิทธิของโรงแรมในการจัดห้องให้กับกรุ๊ป ที่เข้าพัก โดยมีห้องพักสำหรับผู้สูบบุหรี่ / ปลอดบุหรี่ได้ โดยอาจจะ ขอเปลี่ยนห้องได้ตามความประสงค์ของผู้ที่พัก ทั้งนี้ขึ้นอยู่กับความพร้อม ให้บริการของโรงแรม และไม่สามารถรับประกันได้

9

กรณีผู้เดินทางต้องการความช่วยเหลือเป็นพิเศษ อาทิเช่น ใช้วีลแชร์ กรุณาแจ้งบริษัทฯ อย่างน้อย 7 วันก่อนการเดินทาง มิฉะนั้นบริษัทฯ ไม่สามารถจัดการล่วงหน้าให้ได้

10

บุคคลเทศก์ พนักงาน และตัวแทนของผู้จัด ไม่มีสิทธิในการให้คำสัญญาใดๆ ทั้งสิ้นแทนผู้จัด นอกจากนี้มีเอกสารลงนามโดยผู้มีอำนาจ ของผู้จัดกำกับเท่านั้น

11

ผู้จัดจะไม่รับผิดชอบ และไม่สามารถคืนค่าใช้จ่ายต่างๆ ได้เนื่องจาก เป็นการเหมาจ่ายกับตัวแทนต่างๆ ในกรณีที่ผู้เดินทางไม่ผ่านการพิจารณา ในการตรวจคนเข้าเมือง-ออกเมือง ไม่ว่าจะเป็กองตรวจคนเข้าเมือง หรือ กรมแรงงานของทุกประเทศในรายการท่องเที่ยว อันเนื่องมาจากการกระทำที่ส่อไปในทางผิดกฎหมาย การหลบหนี เข้าออกเมือง เอกสารเดินทางไม่ถูกต้อง หรือการถูกปฏิเสธในกรณีอื่นๆ

12

กรณีต้องการพักแบบ 3 ท่าน ต่อห้องหรือห้องแบบ 3 เตียง Triple โรงแรมมีห้อง Triple ไม่เพียงพอ ขอสงวนสิทธิในการจัดห้องให้เป็นแบบ แยก 2 ห้อง คือ 1 ห้องพัสดุ และ 1 ห้องพักเดี่ยว โดยไม่ค่าใช้จ่ายเพิ่ม

13

สภาพการจราจรในช่วงวันเดินทางตรงกับวันหยุดเทศกาลของญี่ปุ่น หรือ วันเสาร์อาทิตย์ รถอาจจะติด อาจทำให้เวลาในการท่องเที่ยว และ ซ่อมปังแต่ละสถานที่น้อยลง โดยเป็นดุลยพินิจของมัคคุเทศก์ และคนขับรถ ในการบริหารเวลา ซึ่งอาจจะขอความร่วมมือจากผู้เดินทางในบางครั้ง ที่ต้องเร่งรีบ เพื่อให้ได้ท่องเที่ยวตามโปรแกรม

14

บริการน้ำดื่มทำวันละ 1ขวด ต่อคน /ต่อวัน เริ่มในวันที่ 2 ของการเดินทาง ถึงวันที่ ... ของการเดินทาง

15

บริการน้ำดื่มทำวันละ 1ขวด ต่อคน /ต่อวัน เริ่มในวันที่ 2 ของการเดินทาง ถึงวันที่ ... ของการเดินทาง

16

การบริการของรถบัสนำเที่ยวญี่ปุ่น ตามกฎหมายของประเทศญี่ปุ่น สามารถให้บริการวันละ 10 ชั่วโมง ในวันนั้นๆ มีอาจเพิ่มเวลาได้ โดยมัคคุเทศก์ และ คนขับจะเป็นผู้บริหารเวลาตามความเหมาะสม ทั้งนี้ขึ้นอยู่กับสภาพการจราจร ในวันเดินทางนั้นๆเป็นหลัก จึงขอสงวนสิทธิ์ในการปรับเปลี่ยนเวลาท่องเที่ยว ตามสถานที่ในโปรแกรมการเดินทาง

ขอขอบพระคุณทุกท่านที่มอบความไว้วางใจให้กับเรา
ดูแลเรื่องการท่องเที่ยวและบริการ

○.....○

