



# เว็ียดนาม

กลาง

## ดานัง ฮอยอัน พักบาน่าฮิลล์

CFDD5 

3วัน  
2คืน



 **คอนเฟิร์ม**ออกเดินทาง  
**ทุกพีเรียด 2**ท่านขึ้นไป

 กำหนดการเดินทาง

พฤษภาคม-ตุลาคม 2568

ราคาเริ่มต้น

# 13,899

ล่องเรือกระต๊อง

เมืองโบราณฮอยอัน

ซานตารีนาคาเฟ่



โรงแรม  
4 ดาว



อาหาร  
7 มื้อ



FREE!  
กระเป๋าผ้า



FREE!  
หมวก



**เมนูพิเศษ**

บุฟเฟ่ต์นานาชาติ บนบาน่าฮิลล์  
บุฟเฟ่ต์ซาบู-ปิ้งย่าง

พักบนบาน่าฮิลล์ - ฮอยอัน - วัดหลินอิ่ง - คาเฟ่ลับๆ ริมาทะเล - สะพานมังกรพันไฟ - ตลาดฮาน

CFDD5 ดานัง-ฮอยอัน-พักบาน่าฮิลล์ 3 วัน 2 คืน FD (MAY-OCT25)

**กลาง**  
**เวียดนาม**  
**ดานัง ฮอยอัน พักบาน่าฮิลล์**

CFDD5   
3วัน 2คืน   
บินเช้า กลับเที่ยง

**คอนเฟิร์ม** ออกเดินทาง **ทุกพีเรียด** 2 ท่านขึ้นไป

กำหนดการเดินทาง  
**พฤษภาคม-ตุลาคม 2568**

ราคาเริ่มต้น  
**13,899**

**เมนูพิเศษ**  
บุฟเฟ่ต์นานาชาติ บนบาน่าฮิลล์  
บุฟเฟ่ต์ชาบู-ปิ้งย่าง

โรงแรม 4 ดาว    อาหาร 7 มือ    FREE! กระเป๋าผ้า    FREE! หมวก

พักผ่อนบาน่าฮิลล์ - ฮอยอัน - วัดคลินอิง - คาเฟ่ลับๆ ริมทะเล - สะพานมังกรพันไฟ - ตลาดฮาน

- ✓ นั่งกระเช้าขึ้นบาน่าฮิลล์ และ เล่นสวนสนุกบนบาน่าฮิลล์แบบเต็มอิม
- ✓ ชมวิวบนสะพานมือสีทอง (Golden Bridge)
- ✓ เที่ยวครบทุกไฮไลท์ ล่องเรือกระดิ่ง เมืองโบราณฮอยอัน
- ✓ ชมสะพานมังกรพันไฟ , ซุปปิ้งของฝาก ตลาดฮาน
- ✓ ไหว้พระขอพร เจ้าแม่กวนอิม ณ วัดหลินอิง , คาเฟ่ริมทะเล สไตล์ซานโตรินี่
- ✓ อิ่มอร่อยกับบุฟเฟ่ต์นานาชาติ บนบาน่าฮิลล์
- ✓ เมนูพิเศษ !!! ปิ้งย่าง BBQ & ชาบู บุฟเฟ่ต์
- ✓ พักโรงแรม 4 ดาว พักบาน่าฮิลล์ 1 คืน / พักดานัง 1 คืน



กำหนดการเดินทาง: พฤษภาคม-ตุลาคม 2568

CFDD5 ดานัง-ฮอยอัน-พักบานาฮิลล์ 3 วัน 2 คืน FD (MAY-OCT25)

เส้นทางการบิน	เที่ยวบิน	เวลาออก-เวลาถึง	ระยะเวลาเดินทาง
ดอนเมือง-ดานัง (DMK-DAD)	FD634	07.15-09.05	1 ชั่วโมง 50 นาที
ดานัง-ดอนเมือง (DAD-DMK)	FD637	12.40-14.20	1 ชั่วโมง 45 นาที

กรุณาลูกค้ามีข้อต่อภายในประเทศ กรุณาสอบถามคอนเฟิร์มตารางการบินกับทางเจ้าหน้าที่อีกครั้ง  
เที่ยวบิน, ราคาตั๋วและรายการอาจมีการเปลี่ยนแปลงได้ตามความเหมาะสม โดยมีต้องแจ้งให้ ทราบล่วงหน้า



วันที่	รายการท่องเที่ยว	รายละเอียดอาหาร (7 มื้อ)			โรงแรมที่พัก หรือเทียบเท่า
		เช้า	เที่ยง	เย็น	
1	ดอนเมือง- ดานัง - SON TRA MARINA CAFE - วัดหลินอิ่ง - ขึ้นบานาฮิลล์ - สวนสนุก - สวน ดอกไม้ FD634 (07.15-09.05)	X	☺	☺ บุฟเฟต์	MERCURE DANANG BANA HILLS
2	เฟลิตเพลินกิจกรรมต่างๆ บนบานาฮิลล์ - สะพาน มือ- หมู่บ้านแกะสลักหินอ่อน- ล่องเรือกระดัง-เมือง โบราณฮอยอัน- สะพานมังกรพ่นไฟ- รูปปั้นปลา มังกร	☺	☺	☺ BBQ & ชาบู บุฟเฟต์	SEA GARDEN HOTEL ระดับ 4 ดาว (หรือเทียบเท่า)
3	ร้านเยื่อไผ่ - ตลาดฮาน - สนามบินดานัง - ดอน เมือง FD637 (12.40-14.20)	☺	☺ ขนมปัง เวียดนาม	X	✈

**วันแรก** ดอนเมือง- ดานัง - SON TRA MARINA CAFE -วัดหลินอิ่ง - ขึ้นบานาฮิลล์ - สวนสนุก - สวนดอกไม้  
04.00 น. คณะพร้อมกัน ณ สนามบินดอนเมือง อาคารผู้โดยสารระหว่างประเทศ เคาน์เตอร์ 1-2 สายการบิน AIR ASIA  
โดยมีเจ้าหน้าที่คอยให้การต้อนรับและอำนวยความสะดวกในการเช็คอิน



07.15 น. นำท่านเดินทางสู่ เมืองดานัง โดยสายการบิน AIRASIA เที่ยวบินที่ FD634  
09.05 น. เดินทางถึงสนามบิน Danang International Airport (สนามบินเมือง ดานัง) นำท่านผ่านด่านตรวจคนเข้าเมือง  
และศุลกากร นำท่านขึ้นรถโค้ชปรับอากาศ

## CFDD5 ดานัง-ฮอยอัน-พักบานาฮิลล์ 3 วัน 2 คืน FD (MAY-OCT25)

จากนั้นนำท่านเดินทางเข้าสู่คาเฟ่ริมทะเล ที่ **SON TRA MARINA CAFE** คาเฟ่ริมทะเลที่ตกแต่งสไตล์ ซานโตรินี ที่ สอดคล้องกับบรรยากาศสบายๆ ริมทะเล ซึ่งเป็นจุดที่เป็นท่าเรือยอร์ช จึงทำให้คาเฟ่แห่งนี้ ได้ขึ้นชื่อว่า ซานโตรินีแห่ง เวียดนาม ด้วยการตกแต่งสถานที่ด้วยสีขาวและสีฟ้าอ่อน และที่สำคัญทั้งเมนูเครื่องดื่มและเบเกอรี่ที่หลากหลาย จึงทำให้คาเฟ่แห่งนี้ เป็นที่นิยมของนักท่องเที่ยวทั้งชาวต่างชาติ และชาวเวียดนามเองก็ตาม

(ไม่รวมค่าเครื่องดื่ม+อาหาร)



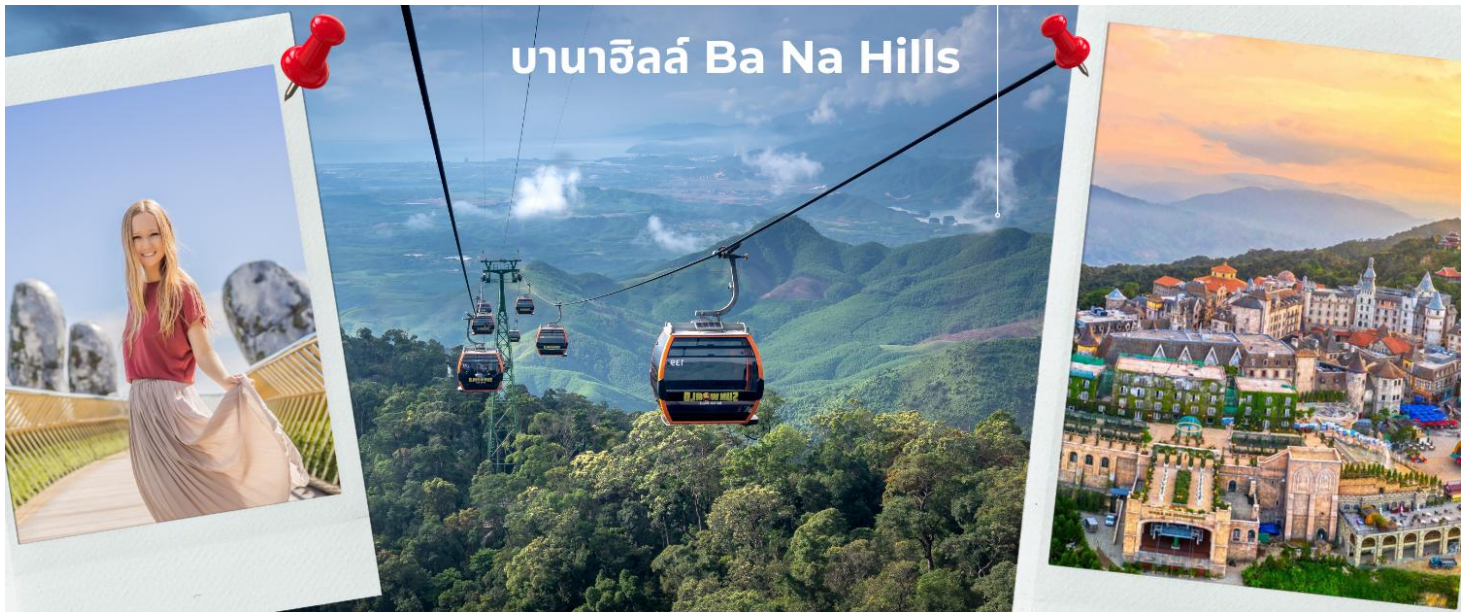
นำท่านสักการองค์ **เจ้าแม่กวนอิม ณ วัดหลิงอิ่ง** อยู่บนเกาะเซ็นตรา (Son Tra) ทางเหนือของเมืองดานัง เป็นวัดใหญ่ที่สุดของที่นี่ รูปปั้นปูนขาวของเจ้าแม่กวนอิมยืนหันหลังให้ภูเขา หันหน้าออกสู่ทะเลเพื่อเป็นการปกป้องคุ้มครองชาวประมงที่ออกไปหาปลา เสียงระฆังวัดที่ตีประสานกับเสียงคลื่นนั้นช่วยให้ชาวเรือรู้สึกสงบ และสร้างขวัญกำลังใจอย่างดีเยี่ยม และเป็นที่เคารพนับถือของคนดานัง



เที่ยง

รับประทานอาหารเที่ยง ณ ภัตตาคาร (1)

จากนั้นนำท่าน **นั่งกระเช้าขึ้นสู่บานาฮิลล์** กระเช้าแห่งบานาฮิลล์นี้ได้รับการบันทึกสถิติโลกโดย World Record ว่าเป็นกระเช้าไฟฟ้าที่ยาวที่สุดประเภท Non Stop โดยไม่หยุดแวะมีความยาวทั้งสิ้น 5,042 เมตรและเป็นกระเช้าที่สูงที่สุดที่ 1,294 เมตรนักท่องเที่ยวจะได้สัมผัสผืนเมฆหมอกและบางจุดมีเมฆลอยต่ำกว่ากระเช้าพร้อมอากาศบริสุทธิ์อันสดชื่นจนทำให้ท่านอาจลืมไปเสียด้วยซ้ำว่าที่นี่ไม่ใช่ยุโรปเพราะอากาศที่หนาวเย็นเฉลี่ยตลอดทั้งปีประมาณ 10 องศาเท่านั้นจุดที่สูงที่สุดของบานาฮิลล์มีความสูง 1,467 เมตรกับสภาพผืนป่าที่อุดมสมบูรณ์



ซึ่งสมัยก่อนชาวฝรั่งเศสตั้งใจจะสร้างเป็นเมืองต่างอากาศอีกแห่งหนึ่งของเวียดนาม บนภูเขาเมารีรีสอร์ทห้องพักร้านอาหาร และ สวนสนุก (Fantasy Park) ที่รอให้ท่านไปเล่นสวนสนุกแบบไม่อัน  
นำท่านชม สวนดอกไม้แห่งความรัก Le Jardin D'Amour สไตล์ยุโรปที่มีดอกไม้เมืองหนาวหลากหลายชนิด นำท่านชม พระยูโลงค์ใหญ่ ณ วัดลินอิงแห่งบานาฮิลล์ ที่เป็นองค์มีความสูงถึง 30 เมตร (ให้ท่านได้อิสระเล่นสวนสนุก + ดูหนัง 3D,4D,5D ฟรีทุกอย่าง / ยกเว้นห้องหุ่นขี้ผึ้งและโรงไวน์) นำท่านชม ปราสาทจันทร์ Luna Castle เป็นโซนที่เปิดใหม่ล่าสุดของบานาฮิลล์ ในโซนเปิดใหม่นี้จะต้องนั่งรถราง Tram ต่อเข้ามายังปราสาทเปิดตัวเมื่อปี 2022 มีพื้นที่รวมมากถึง 38,000 ตารางเมตร รวม 4 ชั้น ในแต่ละชั้นจะมีธีมที่แตกต่างกัน ได้แก่ ถ้ำมังกร หมาป่าจอมพลัง นกฮูกอสูร และจตุรัสพระจันทร์ สามารถเดินถ่ายรูปได้ทุกจุด เพราะแต่ละจุดตกแต่งออกมาได้สวยมากๆ Lunar Castle นี้ มาพร้อมกับเวทีและที่นั่งขนาด 2,000 ที่นั่งไว้สำหรับชมการแสดง และภายในปราสาทยังมีเครื่องเล่นแบบ 4D ชื่อ Flying Eyes Theatre อีกด้วย บอกได้เลยว่าเดินชมในปราสาทกันเพลินๆ ได้เลย



ค่า รับประทานอาหารค่ำ ณ ภัตตาคาร บุฟเฟ่ต์อาหารนานาชาติบนบานาฮิลล์ (2)  
ที่พัก MERCURE DANANG FRENCH VILLAGE BANA HILLS

# เขื่อนไวก์พัก บานาฮิลล์



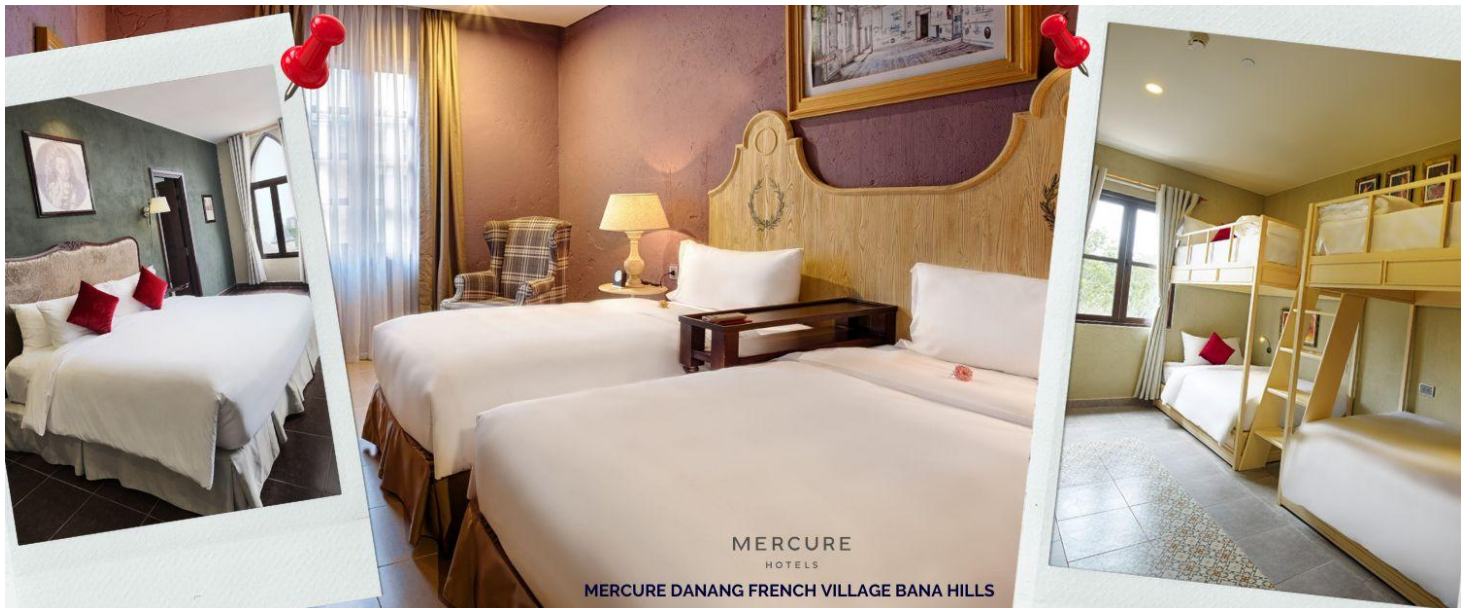
## โรงแรมไม่มีห้องพัก สำหรับ 3 ท่าน (TRP ROOM)

1. FAMILY BUNG เตียง 2 ชั้น 2 เตียง พัก 4 ท่าน ไม่มีค่าใช้จ่ายเพิ่ม
2. FAMILY BUNG เตียง 2 ชั้น 2 เตียง พัก 3 ท่าน จ่ายเพิ่ม 1,000 บาท/ห้อง

MERCURE  
HOTELS

MERCURE DANANG FRENCH VILLAGE BANA HILLS

สำหรับคืน ที่พักบนบานาฮิลล์ อาจมีการสลับกับ  
โดยรายการท่องเที่ยวอาจมีการปรับเปลี่ยนตามความเหมาะสม



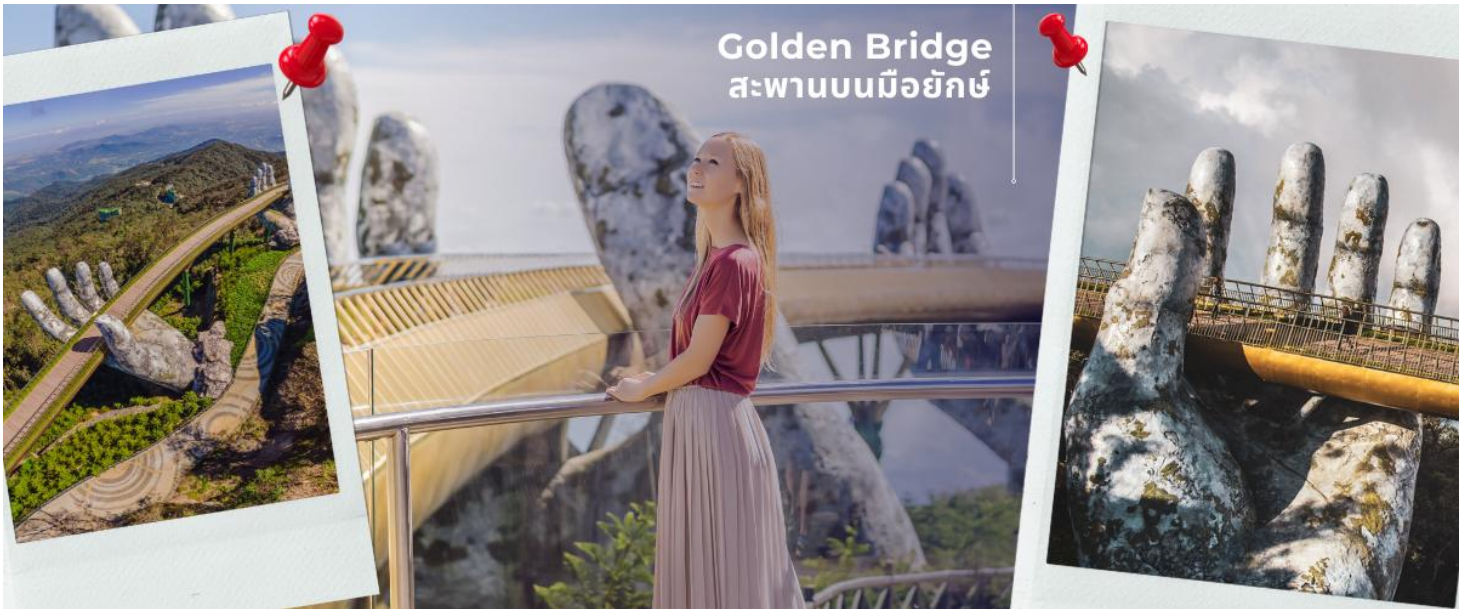
วันที่สอง

สะพานมือ บนบานาฮิลล์ – หมู่บ้านแกะสลักหินอ่อน-ล่องเรือกระดิ่ง-เมืองโบราณฮอยอัน-สะพานมังกรพันไฟ-รูปปั้นปลามังกร

เช้า

รับประทานอาหารเช้าที่ โรงแรม (3)

ก่อนลงจากยอดเขา บานาฮิลล์ นำท่านชม [Golden Bridge](#) หรือ [สะพานบนมือยักษ์](#) หรือ [สะพานลอยฟ้า](#) ที่ บานาฮิลล์ ดานัง ประเทศเวียดนาม นั่นเอง ที่นี่ยังนอกจากจะกลายเป็นแหล่งท่องเที่ยวที่นักท่องเที่ยวจะพลาดไม่ได้เมื่อมาถึงเมืองดานังแล้ว ยังเป็นแลนด์มาร์ค จุดถ่ายรูปสวยๆ ของเวียดนาม ที่หลายคนอยากจะทำถ่ายรูปไว้ๆ กันตรงนี้สักครั้ง



เที่ยง **รับประทานอาหารเที่ยง ณ ภัตตาคาร (4)**  
จากนั้นนำท่านผ่านชม **ภูเขาหินอ่อน Marble Mountains** และนำท่านเข้าชม **หมู่บ้านแกะสลักหินอ่อน** ที่มีแหล่ง  
วัตถุดิบหินอ่อนเนื้อดี และช่างแกะสลักฝีมือประณีต ส่งออกจำหน่าย ทั่วโลก จากนั้นนำท่านเดินทางสู่ **หมู่บ้านกิม  
ทาน** สนุกสนานไปกับการเล่นกิจกรรม **นั่งเรือกระดัง** เป็นหมู่บ้านเล็กๆในเมืองฮอยอันตั้งอยู่ในสวนมะพร้าวริม  
แม่น้ำ ในอดีตช่วงสงครามที่นี่เป็นที่พักอาศัยของเหล่าทหาร อาชีพหลักของคนที่นี่คืออาชีพประมง ระหว่างการ  
ล่องเรือท่านจะได้ชมวัฒนธรรมอันสวยงาม ชาวบ้านจะขับร้องเพลงพื้นเมือง ผู้ชายกับผู้หญิงจะหยอกล้อกันไปมานำ  
ที่พายเรือมาเคาะกันเป็นจังหวะดนตรีสุดสนุกสนาน



จากนั้นนำท่านเดินทางสู่ **เมืองโบราณฮอยอัน** เที่ยวชมเมืองมรดกโลกทางวัฒนธรรมได้รับการขึ้นทะเบียนจาก  
UNESCO มนต์เสน่ห์อยู่ที่บ้านโบราณซึ่งอายุเก่าแก่กว่า 200 ปี มีหลังคา ทรงกระดองปู แบบเฉพาะของเมืองฮอย  
อัน ซึ่งเป็น สถาปัตยกรรมที่ไม่ซ้ำแบบทั้งในด้านศิลปะและการแกะสลัก ชมย่านการค้าเมืองท่าค้าขายสมัยโบราณ  
ของชาวจีน **\*\*เมืองฮอยอัน ไม่อนุญาตให้นำรถใหญ่เข้าไปดังนั้นการเดินทางชมเมืองจึงเป็นวิธีท่องเที่ยวที่ดีที่สุด\*\***  
นำท่านชม **สะพานญี่ปุ่น** ซึ่งเป็น **พิพิธภัณฑ์ประวัติศาสตร์วัดกวนอู ศาลเจ้า ชุมชนชาวจีน** และ**บ้านโบราณ**อายุ  
ยาวนานกว่า200ปีซึ่งสร้างในแบบผสมผสานสถาปัตยกรรมที่ยังคงเหลือเข้าเมื่อศตวรรษที่17

CFDD5 ดานัง-ฮอยอัน-พักบานาฮิลล์ 3 วัน 2 คืน FD (MAY-OCT25)



## เมืองโบราณฮอยอัน

ค่ำ รับประทานอาหารค่ำ ณ ภัตตาคาร **BBQ & ชาบูบุฟเฟ่ต์ (5)**  
นำท่านเข้าสู่ที่พักดานัง SEA GARDEN HOTEL / CENTURY HOTEL หรือเทียบเท่าระดับ 4 ดาว

วันที่สาม ร้านเยื่อไผ่ - ตลาดฮาน - สนามบินดานัง - ดอนเมือง

เช้า รับประทานอาหารเช้าที่ โรงแรม (6)

นำท่านชมผลิตภัณฑ์แปรรูปจากนวัตกรรมเยื่อไผ่ นำท่านไปละลายทรัพย์ที่ **ตลาดฮาน** เป็นตลาดที่รวบรวมสินค้ามากมายเป็นที่นิยมทั้งชาวเวียดนามและชาวไทย อาทิ เสื้อเวียดนาม หมวก รองเท้า กระเป๋า สินค้าพื้นเมือง โดยเฉพาะงานฝีมือ อาทิ ภาพผ้าปักมืออันวิจิตร โคมไฟ ผ้าปัก กระเป๋าปัก ตะเกียบไม้แกะสลัก ชุดอ่าวหย่าย (ชุดประจำชาติเวียดนาม) ฯลฯ ไว้เป็นที่ระลึกมากมายเพื่อฝากคนที่บ้าน



## ตลาดฮาน

สมควรแก่เวลา นำท่านเดินทาง สู่สนามบิน Danang International Airport เตรียมตัวเดินทางสู่กรุงเทพฯ

เที่ยง รับประทานอาหารเที่ยง ขนมปังเวียดนาม (7)

12.40 น. เหนินฟ้าสู่สนามบินดอนเมือง โดยสายการบิน AIR ASIA เที่ยวบินที่ FD637

14.20 น. ถึงสนามบินดอนเมือง โดยสวัสดิภาพด้วยความประทับใจ



Check in Vietnam

# CFDD5

ดานัง-ฮอยอัน-พักบานาฮิลล์ 3 วัน 2 คืน





อัตราค่าบริการ		
วันที่เดินทาง	ห้องเตียงคู่ นอน 2-3 ท่าน เด็กมีเตียงพัก 3 ท่าน	พักเดี่ยว
พฤษภาคม 2568		
3-5 พฤษภาคม 2568	14,899 บาท	3,900 บาท
10-12 พฤษภาคม 2568	14,899 บาท	3,900 บาท
17-19 พฤษภาคม 2568	13,899 บาท	3,900 บาท
มิถุนายน 2568		
1-3 มิถุนายน 2568	13,899 บาท	3,900 บาท
14-16 มิถุนายน 2568	13,899 บาท	3,900 บาท
21-23 มิถุนายน 2568	13,899 บาท	3,900 บาท
28-30 มิถุนายน 2568	13,899 บาท	3,900 บาท
กรกฎาคม 2568		
10-12 กรกฎาคม 2568	14,899 บาท	3,900 บาท
11-13 กรกฎาคม 2568	14,899 บาท	3,900 บาท
19-21 กรกฎาคม 2568	13,899 บาท	3,900 บาท
26-28 กรกฎาคม 2568	14,899 บาท	3,900 บาท
สิงหาคม 2568		
2-4 สิงหาคม 2568	13,899 บาท	3,900 บาท
16-18 สิงหาคม 2568	13,899 บาท	3,900 บาท
23-25 สิงหาคม 2568	13,899 บาท	3,900 บาท
กันยายน 2568		
6-8 กันยายน 2568	13,899 บาท	3,900 บาท
13-15 กันยายน 2568	13,899 บาท	3,900 บาท
20-22 กันยายน 2568	13,899 บาท	3,900 บาท
27-29 กันยายน 2568	13,899 บาท	3,900 บาท
ตุลาคม 2568		
4-6 ตุลาคม 2568	13,899 บาท	3,900 บาท
10-12 ตุลาคม 2568	14,899 บาท	3,900 บาท
11-13 ตุลาคม 2568	14,899 บาท	3,900 บาท
17-19 ตุลาคม 2568	13,899 บาท	3,900 บาท
18-20 ตุลาคม 2568	13,899 บาท	3,900 บาท
23-25 ตุลาคม 2568	14,899 บาท	3,900 บาท
24-26 ตุลาคม 2568	14,899 บาท	3,900 บาท
25-27 ตุลาคม 2568	14,899 บาท	3,900 บาท
ราคาเด็กอายุไม่ถึง 2 ขวบ = Infant 3,000 บาท		

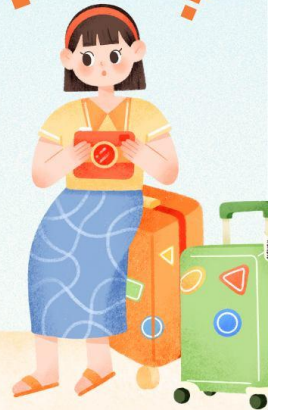


# เงื่อนไขการยกเลิก

ขอสงวนสิทธิ์ในการคืนเงินมัดจำหรือค่าทัวร์เต็มจำนวน ?  
**ทุกกรณี การแจ้งยกเลิกการเดินทาง  
หรือไม่เดินทางในวันที่ทำการจองไว้**



ค่าทัวร์เป็นลักษณะของการเหมาจ่าย  
ไม่สามารถคืนเงินค่าอาหาร  
หรือค่าเข้าชมสถานที่ที่เกี่ยวข้องต่างๆ  
หากลูกค้าไม่เข้าร่วมกิจกรรมของทัวร์ทุกกรณี



รายการท่องเที่ยวนี้ อาจเปลี่ยนแปลงหรือสลับสถานที่ที่เกี่ยวข้อง ได้ตามความเหมาะสม  
อันเกิดจากปัจจัยภายนอก เช่นสภาพอากาศ และความล่าช้าของเที่ยวบิน และอื่นๆ  
โดยบริษัทฯ ผู้จัด จะคำนึงถึงผลประโยชน์ของลูกค้าเป็นสำคัญ

ราคาทัวร์ไม่รวมค่าทิปไกด์ท้องถิ่นและคนขับรถ  
ท่านละ 1,000 บาท ตลอดการเดินทาง

**หัวหน้าทัวร์ไทย แล้วแต่ความพึงพอใจในการบริการ**



## อย่าลืม

**อ่านเพื่อทำความเข้าใจเงื่อนไขการจองทัวร์**



## อัตราค่าบริการรวม

- ✓ ค่าตัวเครื่องบินไป-กลับเส้นทางตามรายการระบุชั้นทัศนาวจร (ต้องไป-กลับพร้อมคณะเท่านั้น)
- ✓ ค่าภาษีสนามบินและค่าภาษีน้ำมันเชื้อเพลิงแล้ว และทางบริษัทขอเก็บเพิ่มในกรณีที่สายการบินมีการปรับค่าธรรมเนียมเพิ่ม ก่อนการเดินทาง
- ✓ ค่าสัมภาระน้ำหนักท่านละ 20 กก. โหลดใต้ท้องเครื่องบิน และสำหรับถือขึ้นเครื่อง 7กก.
- ✓ ค่าที่พักตามระบุในรายการ
- ✓ ค่าอาหารตามรายการระบุ
- ✓ ค่ารถรับ-ส่งนำเที่ยวตามรายการ และ ค่าเข้าชมสถานที่ตามรายการระบุ
- ✓ ค่าบริการหัวหน้าทัวร์ที่ชำนาญเส้นทางนำท่านท่องเที่ยวตลอดรายการในต่างประเทศ
- ✓ ประกันอุบัติเหตุระหว่างการเดินทาง วงเงินท่านละ 1,000,000 บาท (เงื่อนไขตามกรมธรรม์)
- ✓ ภาษีมูลค่าเพิ่ม 7% และภาษีหัก ณ ที่จ่าย 3% (แค่ค่าบริการเท่านั้น)



## อัตราค่าบริการไม่รวม

- ✗ ค่าใช้จ่ายส่วนตัว อาทิ ค่าทำหนังสือเดินทาง, ค่าโทรศัพท์ส่วนตัว, ค่าชกักรีด, มินิบาร์ในห้องพัก , รวมถึงค่าอาหารและเครื่องดื่มที่สั่งเพิ่มนอกเหนือรายการ
- ✗ ค่าสัมภาระที่หนักเกินสายการบินกำหนด (ปกติ 20 กก.)
- ✗ ค่าทิปโถงดินและคนขับรถ ท่านละ 1,000 บาท (หัวหน้าทัวร์ขึ้นอยู่กับความประทับใจของท่าน)



## เงื่อนไขการจอง และชำระเงิน

ชำระมัดจำในวันที่จองที่นั่งละ **5,000 บาท** พร้อมหนังสือเดินทาง (หรือสำเนา) ส่วนที่เหลือชำระทั้งหมดอย่างน้อย 20 วันก่อนการเดินทาง

กรุ๊ปที่เดินทางช่วงวันหยุด หรือเทศกาลที่ต้องการันตีมัดจำกับสายการบินหรือผ่านตัวแทนในประเทศหรือต่างประเทศ รวมถึงเที่ยวบินพิเศษ เช่น Charter Flight, Extra Flight ทางบริษัทฯ ขอสงวนสิทธิ์ไม่คืนเงินค่าทัวร์ทั้งเต็มจำนวนหรือบางส่วน ในกรณีที่ท่านจองแล้วยกเลิกหรือเลื่อนการเดินทาง

กรุ๊ปที่เดินทางช่วงวันหยุด หรือเทศกาลที่ต้องการันตีมัดจำกับสายการบินหรือผ่านตัวแทนในประเทศหรือต่างประเทศ รวมถึงเที่ยวบินพิเศษ เช่น Charter Flight, Extra Flight ทางบริษัทฯ ขอสงวนสิทธิ์ไม่คืนเงินค่าทัวร์ทั้งเต็มจำนวนหรือบางส่วน ในกรณีที่ท่านจองแล้วยกเลิกหรือเลื่อนการเดินทาง





## ข้อควรทราบ



ทางบริษัทฯ ขอสงวนสิทธิ์ความรับผิดชอบใด ๆ ทั้งสิ้นในกรณีดังต่อไปนี้



หากเกิดกรณีความล่าช้าจากสายการบิน, การประท้วง, การนัดหยุดงาน, การก่อกวน, การปิดด่าน, ภัยธรรมชาติ หรือกรณีที่ทำนถูกปฏิเสธการเข้าหรือออกเมืองจากเจ้าหน้าที่ตรวจคนเข้าเมืองหรือเจ้าหน้าที่กรมแรงงานทั้งจากไทยและต่างประเทศ ซึ่งอยู่นอกเหนือความรับผิดชอบของบริษัทฯ



หากท่านใช้บริการของทางบริษัทฯ ไม่ครบ อาทิ ไม่เที่ยวบางรายการ, ไม่ทานอาหารบางมื้อ เพราะค่าใช้จ่ายทุกอย่างทางบริษัทฯ ได้ชำระค่าใช้จ่ายให้ตัวแทนต่างประเทศแบบเหมาขาดก่อนออกเดินทางแล้ว



หากเกิดทรัพย์สินสูญหายจากการโจรกรรมและ/หรือ เกิดอุบัติเหตุสูญหายที่เกิดจากความประมาทของตัวนักท่องเที่ยวเอง



ตัวเครื่องบินเป็นตั๋วราคาพิเศษ หากท่านไม่เดินทางพร้อมคณะไม่ว่าจะด้วยเหตุใดก็ตาม ไม่สามารถนำมาเลื่อนวันเดินทางหรือคืนเงินได้



เนื่องจากตัวเครื่องบินเป็นตั๋วแบบหมู่คณะระบบจะทำการ Random ไม่สามารถเลือกที่นั่งได้ ท่านอาจจะไม่ได้นั่งติดกัน แต่สามารถแจ้งความต้องการต่อที่หน้าเคาน์เตอร์สายการบินเท่านั้น



## สำคัญมาก



**หนังสือเดินทาง (Passport) ต้องมีอายุเหลือใช้งานอย่างน้อย 6 เดือน**  
บริษัทฯ ไม่รับผิดชอบหากอายุหนังสือเดินทางของท่าน เหลือไม่ถึง  
และไม่สามารถเดินทางออกนอกประเทศได้



**หากท่านไม่ได้ถือหนังสือเดินทางไทย โปรดสอบถาม  
เงื่อนไข การเดินทางและ เงื่อนไขวีซ่า**