

ITALY · SWITZERLAND · FRANCE

Jungfraujoch



10 DAYS 8 NIGHTS



JUL - DEC 2024

START รวมวีซ่า / พนังกานยกกระเป๋า CHECK OUT ทุกวัน / น้ำดื่มวันละ 1ขวด

149,900

กรุงโรม - นครรัฐวาติกัน - มหาวิหารเซ็นต์ปีเตอร์  
โคลอสเซียม - เวตเมืองเก่า - น้ำพุเทรวี่ - บันไดสเปน - ปีซ่า - หอจอนเมืองปีซ่า  
เมสเตรี - เกาะเวนิส - สะพานตอนลมหายใจ - จัตุรัสซานมาโค  
วิหารเซ็นต์มาร์ค - เวนิส เมสเตรี - ลูซิริน - อนุสาวรีย์สิงโต - ซวานนท์พลิกซ์  
เดินเที่ยวชมเมือง - ซ็อมบิง - ลูซิริน - หมู่บ้านเลาเทอร์บรุนเนน  
นั่งรถไฟชมวิวพีชิตยอดเขาจุงเฟรา - Eiger - THE V-CABLEWAY  
อินเทอร์ลาเคน - หมู่บ้านอิเชิลทวาลด์ - กรุงเบิร์น(เมืองหลวง) - บ่องฮี - ดัจอง  
รถไฟด่วน TGV - ปารีส - เข้าชมพิพิธภัณฑ์ลูฟร์ - ขึ้นหิวโอเฟล  
ปารีส - เข้าชมพระราชวังแวร์ซายย์ - City Tour - ย่านมอวมาร์ท  
ส่งเรือชมแม่น้ำแซนน์ - Duty Free - ห้างลาฟาแยต - **ซัมบิงจู่ใจ**



# ITALY SWITZERLAND FRANCE 10 DAYS



## HIGHLIGHT

- เข้าชม “มหาวิหารเซนต์ปีเตอร์”
- ถ่ายภาพคู่กับ “สนามกีฬาโคลอสเซียม”
- ชม ความมหัศจรรย์ของ “หอเอนแห่งเมืองปิซ่า”
- ลงเรือเข้าสู่ “เมืองเวนิส”
- ชม “เมืองลูเซิร์น”
- ชม “หมู่บ้านอิเซล์ทวาลด์”
- นั่งรถไฟชมวิวพิชิตยอดเขาจุงเฟรา
- ชม “กรุงเบิร์น”
- ชม “เมืองอินเทอร์ลาเคน”
- ขึ้นรถไฟด่วน TGV ความเร็วกว่า 300 ก.ม.ต่อชั่วโมง
- เข้าชม “พิพิธภัณฑสถานลูฟร์”
- เข้าชม “พระราชวังแวร์ซายส์”
- ขึ้นลิฟท์สู่ชั้น 2 ของหอไอเฟล
- ล่องเรือชมแม่น้ำแซนน์ มหานครปารีส
- ซุปปีงสินค้าแบรนด์ชื่อดังนานาชาติ

JUL - DEC 2024

- พักอิตาลี 3 คืน, สวิตฯ 2 คืน, ฝรั่งเศส 3 คืน (8คืน)
- บินลง โรม - กลับ ปารีส
- บินลงค่ำ นอนพักก่อน 1 คืน ก่อนเดินทางท่องเที่ยว
- พนักงานยกกระเป๋า Check Out ทุกวัน
- น้ำดื่มวันละ 1 ขวด
- รวมวีซ่า

เริ่มต้น

**149,900.-**

เมนูพิเศษ!!

พิซซ่า • สปาเก็ตตี้ • อาหารไทย(3มื้อ) • ไก่อบสไตล์สวิสฯ  
 ฟองดูสวิตฯ สามชนิด ชีส, เนื้อสัตว์, ช็อกโกแลต  
 หอยเอสคาโก้ + SEAFOOD PLATTER พร้อมไวน์แดงฝรั่งเศส





## วันที่ 1 ท่าอากาศยานสุวรรณภูมิ – คูไบ - กรุงโรม

06.30 น. คณะพร้อมกัน ณ สนามบินสุวรรณภูมิ อาคารผู้โดยสารระหว่างประเทศประตู 9 เคาน์เตอร์ T ของสาย การบินเตอร์ เอมิเรตส์ แอร์ไลน์ พบเจ้าหน้าที่คอยอำนวยความสะดวก

09.30 น. ออกเดินทางสู่คูไบ ประเทศสหรัฐอาหรับเอมิเรตส์ โดยเที่ยวบินที่ EK375

13.00 น. เดินทางถึงประเทศสหรัฐอาหรับเอมิเรตส์ ให้ท่านแวะพักเปลี่ยนเครื่อง

15.45 น. ออกเดินทางสู่กรุงโรม ประเทศอิตาลี โดยเที่ยวบินที่ EK095

20.05 น. เดินทางถึงท่าอากาศยานนานาชาติกรุงโรม ประเทศอิตาลี หลังผ่านพิธีการตรวจคนเข้าเมืองและด่านศุลกากรเรียบร้อยแล้ว นำท่านออกเดินทางสู่ “กรุงโรม” Rome เมืองหลวงและเมืองที่ใหญ่ที่สุดของแคว้นลาซิโอและประเทศอิตาลี ตั้งอยู่ทางตอนกลางของประเทศ มีประวัติศาสตร์ยาวนานมากกว่า 2,800 ปี นำท่านเดินทางเข้าสู่ที่พัก

พักที่ : MERCURE ROMA WEST HOTEL หรือที่พักระดับใกล้เคียง

## วันที่ 2 กรุงโรม – นครรัฐวาติกัน – มหาวิหารเซนต์ปีเตอร์ – โคลอสเซียม เขตเมืองเก่า – น้ำพุเทรวี – บันไดสเปน – ปิซ่า

เช้า บริการอาหารเช้า ณ ห้องอาหารของโรงแรมที่พัก

นำคณะท่านเดินทางเข้าสู่ “นครรัฐวาติกัน” “ประเทศเอกราช” หรือ “รัฐอิสระที่เล็กที่สุดในโลก” นำท่านเข้าชมภายในของ “มหาวิหารเซนต์ปีเตอร์” (ขอสงวนสิทธิ์ในการงดการเข้าชมภายในมหาวิหารเซนต์ปีเตอร์ ในกรณี มีการจัดงานพิธีต่างๆ ซึ่งไม่อาจเข้าชมได้ หรือในกรณี คิวต่อแถวในการเข้าชมยาวมากเพื่อไม่ให้เป็นผลกระทบกับรายการท่องเที่ยวอื่นๆ ในโปรแกรมทัวร์ ซึ่งเป็นสิ่งก่อสร้างที่ใหญ่และสำคัญที่สุดในนครรัฐวาติกัน เป็นสถานที่ศักดิ์สิทธิ์ของพระศาสนจักรโรมันคาทอลิกที่มีขนาด “ใหญ่ที่สุดในโลก” ได้รับการออกแบบโดย “ไมเกลแอนเจโล” นำท่านเข้าสู่ภายในมหาวิหารซึ่งประดับประดาไปด้วยงานศิลปะชิ้นเอกมากมาย อาทิเช่น “ปิเอต้า” (The Pieta) รูปแกะสลักหินอ่อนแม่พระมารีย์อุ้มพระศพของพระเยซูเจ้าไว้บนตัก จากนั้นรถโค้ช



แล่นผ่านสถานที่สำคัญต่างๆ พร้อมชมสถาปัตยกรรมอันเก่าแก่ภายในกรุงโรม อาทิ “จัตุรัสเวเนเซีย” Piazza

Venezia จตุรัสที่ยิ่งใหญ่ใจกลางกรุงโรม ผ่านชมระเบียงพลาซ่า สถานที่ใช้กล่าวสุนทรพจน์ของมุสโสลินีในโอกาสต่างๆ “อนุสาวรีย์พระเจ้าวิกเตอร์ เอ็มมานูเอิลที่ 2” ซึ่งได้ชื่อว่าเป็นพระบิดาของชาติอิตาลี “ประตูลิเบอร์ตาสแตติน” สัญลักษณ์แห่งชัยชนะและที่มาของ “ถนนทุกสายมุ่งสู่กรุงโรม” จากนั้นผ่านชมร่องรอยของศูนย์กลางแห่งจักรวรรดิโรมันอันศักดิ์สิทธิ์ “โรมันฟอรัม” นำท่านถ่ายภาพคู่กับ “สนามกีฬาโคลอสเซียม” 1 ใน 7 สิ่งมหัศจรรย์ของโลก สนามกีฬากลางแจ้งขนาดใหญ่ที่มีโครงสร้างเกือบสมบูรณ์ตั้งอยู่ใจกลางกรุงโรม โดยนับเป็นสิ่งก่อสร้างที่มีขนาดใหญ่ที่สุดเท่าที่เคยมีการสร้างขึ้นมาในสมัยอาณาจักรโรมัน ระหว่างทาง ท่านจะสามารถชมความงดงามสถาปัตยกรรมอันเก่าแก่ของกรุงโรม



บริการอาหารมื้อกลางวัน ณ ภัตตาคาร

เที่ยง

บ่าย นำท่านชมความสวยงามของ “น้ำพุเทรวี” ซึ่งเป็นอีกหนึ่งสัญลักษณ์ของกรุงโรม น้ำพุแห่งนี้ เริ่มเป็นที่รู้จักและมีชื่อเสียงจากภาพยนตร์เรื่อง " Three Coins in the Fountain " นักท่องเที่ยวที่ได้เดินทางมาเยี่ยมชมน้ำพุแห่งนี้มีความเชื่อกันว่า การโยนเหรียญลงไปแล้วจะได้กลับมาเยือนกรุงโรมอีกครั้ง นำท่านเดินทางต่อไปยัง “ย่านบันไดสเปน ” สถานที่ท่องเที่ยวที่มีชื่อเสียงและเป็นสัญลักษณ์อีกอย่างหนึ่งของกรุงโรม

เป็นสถานที่นัดพบของหนุ่มสาววัยรุ่นของอิตาลี ซึ่งในเขตบริเวณนี้เต็มไปด้วยสถาปัตยกรรมโรมันที่สวยงาม ให้ท่านได้ถ่ายภาพไว้เป็นที่ระลึก นำท่านออกเดินทางสู่ “เมืองปิซ่า”



ค่ำ บริการอาหารมื้อค่ำ ณ ภัตตาคาร เมนูพิเศษ!!! พิซซ่า และอาหารจานหลักแบบอิตาเลียนแท้ๆ พร้อมของหวาน

พักที่ : GALILEI HOTEL Pisa หรือที่พักระดับใกล้เคียง

วันที่ 3 ปิซ่า - หอเอนเมืองปิซ่า – เมสเตรี – เกาะเวนิส – สะพานดอนลมหายใจ จัตุรัสซานมาโค - วิหารเซ็นต์มาร์ค

เช้า บริการอาหารมื้อเช้า ณ ห้องอาหารของโรงแรมที่พัก



นำท่านออกเดินทางสู่ “เมืองปิซา” เพื่อเข้าชมความมหัศจรรย์ของ “หอเอนแห่งเมืองปิซา” 1 ใน 7 สิ่งมหัศจรรย์ของโลกในยุคกลาง สำหรับหอเอนปิซานี้ ภายในมีเสาหินอ่อนที่สลักลวดลายด้วยฝีมือจิตรกรชื่อดังแห่งยุคได้สลักลวดลายไว้สวยงามมาก ส่วนสาเหตุที่เอียง นั้นเกิดขึ้นหลังจากเมื่อสร้างเสร็จแล้ว ฐานได้ทรุดไปข้างหนึ่ง เมื่อวัดดูปรากฏว่าเอียงออกจากแนวตั้งของฐานถึง 14 ฟุต แต่ก็ยังไม่ล้ม ยังคงเอียงอยู่เช่นทุกวันนี้



เที่ยง บริการอาหารมื้อกลางวัน ณ ภัตตาคาร

บ่าย นำท่านลงเรือเข้าสู่ “เมืองเวนิส” หนึ่งในเมืองที่สวยงามที่สุดในประเทศอิตาลี เป็นเมืองที่รู้จักกันในด้านของความเจริญรุ่งเรืองทางประวัติศาสตร์และศิลปะที่ได้รับฉายาว่า ราชนิแห่งทะเลอาเดรียติก เมืองแห่งสายน้ำ เมืองแห่งสะพาน และ เมืองแห่งแสงสว่าง ชมความสวยงามของ “โบสถ์เซนต์มาร์ค” ซึ่งเป็นโบสถ์แบบไบเซนไทน์ที่ “ใหญ่ที่สุด” ในยุโรปตะวันตก ประดับประดาด้วยโมเสกทองคำอันงดงาม จากนั้นนำท่านเดินทางกลับสู่ “เมืองเวนิส-เมสเตร์”



ค่ำ บริการอาหารมื้อค่ำ ณ ภัตตาคาร เมนูพิเศษ!! สปาเก้ตตี และอาหารจานหลักแบบอิตาเลียนแท้ๆ พร้อมของหวาน

พักที่ : Delfino - Ambasciatori Hotel, Mestre หรือที่พักระดับใกล้เคียง

วันที่ 4 เวนิส เมสเตร์ - ลูเซิร์น – อนุสาวรีย์สิงโต

ชวาเนนท์พัลทซ์ – เดินเที่ยวชมเมือง - ช้อปปิ้ง

เช้า บริการอาหารมื้อเช้า ณ ห้องอาหารของโรงแรมที่พัก

นำท่าน ออกเดินทางสู่ ประเทศ สวิตเซอร์แลนด์ ผ่านชมเมืองต่างๆระหว่างทาง ซึ่งเป็นบริเวณดินแดนทะเลสาบของประเทศอิตาลีถึง “เมือง โคโม” เดินทางข้ามพรมแดนสู่สวิตเซอร์แลนด์ ระหว่างทางชมวิทิวทัศน์ที่สวยงาม ผ่าน เมืองลูกาโน ที่อยู่ในภาคใต้ของประเทศสวิตเซอร์แลนด์ ในเขตรัฐทีชีโน โดยตัวเมืองนั้นถูกล้อมรอบด้วยภูเขาจำนวนมาก อีกทั้งยังตั้งอยู่ริม “ทะเลสาบลูกาโน” ที่ตั้งอยู่ระหว่างพรมแดนของประเทศสวิตเซอร์แลนด์-อิตาลี



เที่ยง บริการอาหารมื้อกลางวัน ณ ภัตตาคาร

บ่าย นำท่านเดินทางเข้าสู่ “เมืองลูเซิร์น” (Luzern) ซึ่งเป็นอดีตหัวเมืองโบราณของสวิตเซอร์แลนด์ สวิตเซอร์แลนด์ เป็นดินแดนที่ได้รับสมญานามว่า “หลังคาแห่งทวีปยุโรป” (The roof of Europe) เพราะนอกจากจะมีเทือกเขาสูงเสียดฟ้าอย่างเทือกเขาแอลป์แล้ว ก็ยังมี ภูเขาใหญ่ น้อย สลับกับป่าไม้ที่แทรกตัวอยู่ตามเนินเขาและไหล่เขา สลับแซมด้วยดงดอกไม้ป่าและทุ่งหญ้าอันเขียวชอุ่ม สำหรับเลี้ยงสัตว์ และเป็นเมืองที่ได้ชื่อว่าเป็นนักท่องเที่ยวที่ประทับใจมากที่สุด นำท่าน ไป ถ่ายภาพ คู่กับ



“อนุสาวรีย์สิงโต Lion Monument” เป็นอนุสาวรีย์ที่ตั้งอยู่ใจกลางเมือง จากนั้นอิสระตามอัชฌาศัยกับการเที่ยวชมบรรยากาศของเมือง นำท่านเดินทางเข้าสู่บริเวณจัตุรัสใจกลางเมือง “ชวาเนนท์พลาทซ์” ให้ท่านช้อปปิ้งสินค้าขึ้นชื่อของประเทศสวิตเซอร์แลนด์ นานาชนิด อาทิ มีดพับสวิสฯ ,ช็อคโกแลต ,ของซูวีเนียร์ต่างๆ และที่ท่านไม่ควรพลาดคือ นาฬิกาข้อมือต่างๆที่มีชื่อเสียงของ สวิตเซอร์แลนด์ จากร้านตัวแทนจำหน่ายนาฬิกาชื่อดัง อาทิ บุคเคอเรอร์, กีอเบอลิน, เอ็มบาสซี่ ฯลฯ

ค่ำ บริการอาหารมื้อค่ำ ณ ภัตตาคาร อาหารไทย รสเลิศ จากฝีมือพ่อครัวคนไทย

พักที่ : [Astoria Hotel Lucerne / Radisson Blu Hotel, Lucerne](#) หรือที่พักระดับใกล้เคียง

วันที่ 5 ลูเซิร์น – หมู่บ้านเลาเทอร์บรุนเนน – นั่งรถไฟชมวิทิวพิชิตยอดเขาจุงเฟรา  
ถ้ำน้ำแข็ง 1,000 ปี - Eiger – THE V-CABLEWAY - อินเทอร์ลาเคน



## เช้า บริการอาหารมื้อเช้า ณ ห้องอาหารของโรงแรมที่พัก

นำท่านเดินทางเข้าสู่ “หมู่บ้านเลาเทอร์บรุนเนน” ท่านจะได้ชมวิวหมู่บ้านที่น่ารักระหว่างเส้นทาง นำท่านผ่านชม “น้ำตกชเตาบบาค” (Staubbach Waterfall) ที่ไหลลงมาจากหน้าผาเสมือนเป็นสัญลักษณ์ของหมู่บ้านแห่งนี้ นำท่านเข้าสู่สถานีรถไฟเลาเทอร์บรุนเนน โดยสารรถไฟฟันเฟือง สายท่องเที่ยวขบวนพิเศษ ที่มีกระจกกว้างกว่าปกติเพื่อชมธรรมชาติของเทือกเขาแอลป์ชมวิทิวทัศน์อันงดงามของสวิทเซอร์แลนด์ เพื่อนำท่านพิชิต “ยอดเขาจุงเฟรา” ที่ได้ชื่อว่า “สถานีรถไฟที่สูงที่สุดในยุโรป” เป็นพื้นที่ “มรดกโลก” ทางธรรมชาติแห่งแรกของยุโรป นำท่านเปลี่ยนขบวนรถไฟ (Cog Wheel) ณ “สถานีไคลน์ไชเต็ค” รถไฟจะนำท่านเดินทางตลอดอุโมงค์ที่ชาวสวิสฯ ได้ขุดเจาะไว้ที่ความสูงถึง 3,454 เมตรสู่ “สถานีรถไฟที่สูงที่สุดในยุโรป” บนยอดเขาจุงเฟราที่มีความหมายว่า “สาวน้อย” ที่มีความสูงกว่าระดับน้ำทะเลถึง 11,333 ฟุต ซึ่งได้รับการยกย่องว่าเป็น Top of Europe เมื่อขบวนรถไฟเดินทางถึงสถานีจุงเฟราแล้ว จากนั้นนำท่านเข้าชม “ถ้ำน้ำแข็ง 1,000 ปี” ที่มีอายุเก่าแก่กว่า 1,000 ปี ชมงานแกะสลักน้ำแข็งที่สวยงามอยู่ใต้ธารน้ำแข็ง 30 เมตร ให้ท่านเก็บภาพเป็นที่ระลึก จากนั้นนำท่านโดยสารลิฟต์ขึ้นสู่ชั้นบนของอาคารเพื่อเดินออกสู่ลานหิมะด้านนอก “ชมกลาเซียร์ หรือ ธารน้ำแข็ง” ให้ท่านได้เก็บภาพความสวยงามและยิ่งใหญ่ของของธารน้ำแข็ง Aletsch ที่ยาวที่สุดในเทือกเขาแอลป์(มรดกโลกทางธรรมชาติ) มีเวลาให้ทุกท่านสนุกสนานบนลานหิมะอย่างเต็มที่ สำหรับภายในตัวอาคารจุงเฟรายังมีห้องนิทรรศการเกี่ยวกับประวัติการสร้างทางรถไฟจุงเฟรา, ร้านจำหน่ายช็อคโกแลตลินน์, ร้านนาฬิกาและร้านจำหน่ายของที่ระลึก ท่านสามารถส่งไปรษณีย์ถึงคนพิเศษเพื่อเป็นที่ระลึกจากยอดเขาแห่งนี้ได้อีกด้วย



เที่ยง บริการอาหารมื้อกลางวัน ณ ภัตตาคารบนยอดเขา Panorama Restaurant เมนูพิเศษ!! ใ้ก่อบสไตล์สวิทเซอร์แลนด์ ท่านละ ครั้งตัว!!

บ่าย ได้เวลาสมควรนำท่านเดินทางลงเขาด้วยรถไฟ ฟันเฟืองสู่สถานีไอเกอร์ (Eiger) เปลี่ยนการเดินทางเป็นกระเช้าไฟฟ้า “นำท่านโดยสารกระเช้าชมวิวเทือกเขาแอลป์ (THE V-CABLEWAY)” ลงสู่สถานีกริลเดวาลด์วกรุนด์ ซึ่งใช้เวลาเพียง 12 นาทีเท่านั้น นำท่านออกเดินทางมุ่งหน้าสู่ “เมืองอินเทอร์ลาเก้น” เมืองหลวงของแบร์นเนอร์โอเบอร์ลันด์ประเทศสวิทเซอร์แลนด์เมือง



ตากอากาศสวยงามพร้อมทะเลสาบ 2 แห่งกลางเมือง ตั้งอยู่ระหว่างทะเลสาบสองแห่งคือ Thunersee และ Brienzensee ท่ามกลางเทือกเขาที่สวยงาม โดยเฉพาอย่างยิ่งท่านจะได้เห็นเขาจุงเฟราอันลือชื่อ , นาฬิกาดอกไม้ , สถานคาสีโน ฯลฯ ให้ท่านได้อิสระกับการเลือกซื้อสินค้าสวิสๆ อาทิเช่น นาฬิกาแบรนด์เนมชื่อดัง มีดพับ, ช็อคโกแลต ฯลฯ และเดินเล่นถ่ายภาพกับบรรยากาศอันโรแมนติก นำท่านเดินทางเข้าสู่ที่พัก

**ค่ำ** บริการอาหารมื้อค่ำ ณ ภัตตาคาร เมนูพิเศษ ! "ฟองดู" (Fondue) ทั้งสามชนิด ชีส, เนือสัตว์, ช็อคโกแลต เสิร์ฟพร้อมไวน์แดง,สลัด,ข้าวสวย

**พักที่ :** THE HEY HOTEL หรือที่พักระดับใกล้เคียง

**วันที่ 6** อินเทอร์แลเคน – หมู่บ้านอิเซล์ทวาลด์

**กรุงเบิร์น(เมืองหลวง) – ชมเมืองเก่า – บ่อหมี - ดิจอง**

**เช้า** บริการอาหารมื้อเช้า ณ ห้องอาหารของโรงแรมที่พัก

ได้เวลาอันสมควรนำท่านออกเดินทางสู่ “หมู่บ้านอิเซล์ทวาลด์” Iseltwald เป็นหมู่บ้านเล็กๆแห่งหนึ่งในสถานที่ถ่ายทำซีรีส์ชื่อดัง Crash Landing On You ตั้งอยู่บริเวณริมทะเลสาบเบรียนส์ Lake Brienz ในหมู่บ้าน ยังคงความสงบและสวยงามไว้เป็นอย่างมาก บ้านเรือนของที่นี่จะเป็นสไตล์ สวิสชาเลย์ Swiss Chalet บ้านเรือนสร้างจากไม้หลังคาทรงจั่ว มีธรรมชาติอันสวยงามจากต้นไม้ และดอกไม้สีสันสดใส แม่น้ำเบรียนส์ ก็มีสีฟ้าเทอร์ควอยซ์สวยงาม เมื่อนำทุกอย่างมาผสมกัน เกิดเป็นภาพที่สวยงามราวกับภาพวาดและทำให้นักท่องเที่ยวต่างตกหลุมรัก



สถานที่แห่งนี้ น่าจะเดินทางสู่ “กรุงเบิร์น” Berne นครหลวงอันเก่าแก่ของสวิสเซอร์แลนด์ เมืองท่องเที่ยวที่มีชื่อเสียงสวยงามเป็นอย่างยิ่งจนได้รับการอนุรักษ์ และประกาศให้เป็น “มรดกโลกจากองค์การยูเนสโก” ชม “เบเร็นกราเป็นหรือบ่อหมี” สัตว์ที่เป็นสัญลักษณ์ของเมือง เดินทางเข้าสู่ย่าน “มาร์คาสเซ” ย่านเมืองเก่าซึ่งปัจจุบัน เต็มไปด้วยร้านดอกไม้และร้านบูทิกเป็นเขตที่ปลอดภัย





มลพิษ ไม่ให้รถยนต์วิ่งผ่าน จึงเหมาะกับการเดินเที่ยว นำชมอาคารเก่า อายุ 200-300 ปี ชมถนนจูกอร์นกาตเซ ถนนที่มีระดับสูงสุดๆ ของเมืองนี้เข้าสู่ “ถนนক্রมกาตเซ” เต็มไปด้วยร้านอาหาร และร้านขายของเก่าในอาคารโบราณ ชม “นาฬิกาไ้ท์ กล้อคเค่น” อายุกว่า 800 ปี ที่มีโชว์ให้ดูทุกๆ ชั่วโมงที่นาฬิกาตีบอกเวลา ชมมหาวิหาร เซนต์วินเซนต์รัทฮาวน์ และกรุงเบอร์นยังเป็นเมืองที่มีน้ำพุมากที่สุดเมืองหนึ่งในยุโรป

**เที่ยง** บริการอาหารมื้อกลางวัน ณ ภัตตาคาร อาหารไทย รสเลิศ จากฝีมือพ่อครัวคนไทย

**บ่าย** นำท่านเดินทางเข้าสู่ “เมืองดีจอง” ซึ่งเป็นอีกเมืองหนึ่งที่สวยงามของประเทศฝรั่งเศส อดีตเมืองหลวงแห่งแคว้นเบอร์กันดี และยังเป็นเมืองที่มีความสำคัญในด้านการคมนาคม

**ค่ำ** บริการอาหารมื้อค่ำ ณ ภัตตาคาร

**พักที่ :** Hôtel Mercure Dijon Centre Clemenceau / Novotel Hotel Dijon Sud หรือที่พักระดับใกล้เคียง

## **วันที่ 7** ดีจอง - รถไฟด่วน TGV – ปารีส - เข้าชมพิพิธภัณฑลู่ฟร์ - จินหอไอเฟล

**เช้า** บริการอาหารมื้อเช้า ณ ห้องอาหารของโรงแรมที่พัก

นำท่านออกเดินทางเข้าสู่ “มหานครปารีส” (310ก.ม.) เมืองหลวงของประเทศฝรั่งเศส โดยรถไฟด่วน TGV หรือ Train A Grande Vitesse ด้วยความเร็วกว่า 300 กิโลเมตรต่อชั่วโมง ท่านจะได้ชมวิวยามระหว่างทาง และเปลี่ยนบรรยากาศ การเดินทางด้วยรถไฟ / ถึงมหานครปารีส นำท่าน ผ่านชม มหานครปารีส ตั้งอยู่บนแม่น้ำแซนน์บริเวณตอนเหนือของประเทศฝรั่งเศสบนใจกลางแคว้นอิล-เดอ-ฟรองซ์ จากการตั้งถิ่นฐานมากกว่า 2,000 ปี ปัจจุบันกรุงปารีสเป็นหนึ่งในศูนย์กลางเศรษฐกิจและวัฒนธรรมที่ล้ำสมัยแห่งหนึ่งของโลก และ ด้วยอิทธิพลของการเมือง การศึกษา บันเทิง สื่อ แฟชั่น วิทยาศาสตร์ และศิลปะ ทำให้กรุงปารีสเป็นหนึ่งในเมืองที่สำคัญที่สุดแห่งหนึ่งของโลก



**เที่ยง** บริการอาหารมื้อกลางวัน ณ ภัตตาคาร

**บ่าย** นำท่านเดินทางเพื่อ เข้าชมภายใน “พิพิธภัณฑลู่ฟร์” (ไกด์ประจำพิพิธภัณฑลู่ คอยบรรยายตามจุดต่างๆของพิพิธภัณฑลู่) เป็นพิพิธภัณฑลู่ที่สำคัญและยิ่งใหญ่ที่สุดแห่งหนึ่งของโลกเป็นสถานที่ที่แสดงศิลปวัตถุนับชิ้นไม่ถ้วน ภายในจัดแสดงศิลปวัตถุชิ้นสำคัญ อาทิ ภาพวาด โมนาลิซ่า ของลีโอนาร์โด ดา วินชี, รูปปั้น วินัส เดอ มิโล, รูปแกะสลักทาส ของไมเคิล แองเจโล ฯลฯ นำผ่านชม “จัตุรัสคองคอร์ด” Place de la Concorde ที่พระเจ้าหลุยส์ที่ 16 และพระนางมารีอังตัวเนต ถูกตัดสินประหารชีวิตโดยกิโยตินในสมัยปฏิวัติฝรั่งเศส ชมถนนแห่งแฟชั่น “ของเอลิเซ่” (Champs-Elysees)



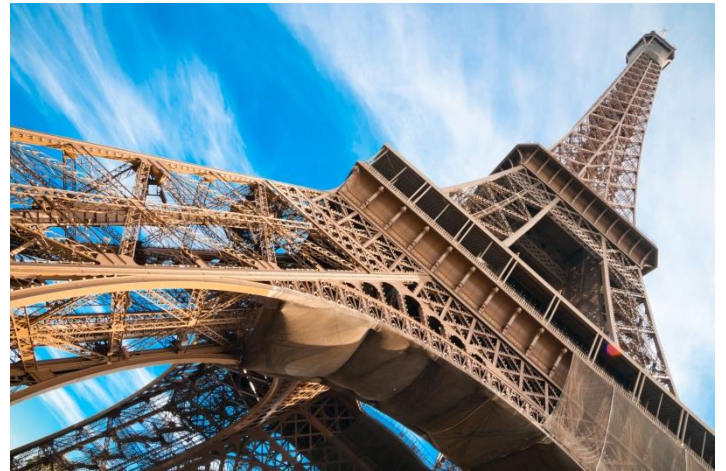


ที่มี ความยาวกว่า 2 กิโลเมตรที่เริ่มต้นไปด้วยต้นเมเปิ้ลตลอดสองข้างทางและถือว่าเป็นถนนที่ติดอันดับสวยที่สุดในโลก

**ค่ำ** บริการอาหารมื้อค่ำ ณ ภัตตาคารอาหารไทย รสเลิศ จากฝีมือพ่อครัวคนไทย

หลังอาหารนำท่านขึ้นลิฟท์สู่ชั้น 2 ของหอไอเฟล พร้อมชมวิวมหานครปารีสจากมุมสูง

**พักที่ :** [Hôtel Mercure Paris La Defense](#) หรือที่พักระดับใกล้เคียง



## **วันที่ 8** ปารีส – เข้าชมพระราชวังแวร์ซายส์ - City Tour – ย่านมงมาร์ต

**เช้า** บริการอาหารมื้อเช้า ณ ห้องอาหารของโรงแรมที่พัก

นำท่านเข้าชมความสวยงามภายใน “พระราชวังแวร์ซายส์” (ไกด์ประจำพระราชวังคอยบรรยายตามจุดต่างที่สำคัญๆของพระราชวัง) จัดเป็น 1 ใน 7 สิ่งมหัศจรรย์ของโลกยุคปัจจุบัน เพราะความสวยงามใหญ่โตของตัวปราสาท และสวนดอกไม้ที่มีการตกแต่งไว้อย่างสวยงาม ผู้ที่ก่อสร้างพระราชวังแวร์ซายส์ ที่งดงามแห่งนี้ คือ พระเจ้าหลุยส์ที่ 14 ของฝรั่งเศส นำท่านชมห้องต่างๆ ที่ตกแต่งอย่างวิจิตรบรรจงตามชื่อเทพเจ้าต่างๆ อาทิเช่น ห้องเฮอคิวลีส, ห้องวินัส, ห้องนโปเลียน, ห้องอพอลโล, ฮอลล์ออฟมิเรอร์ Hall of Mirrors นำท่านถ่ายภาพคู่กับ “หอไอเฟล” สัญลักษณ์อันโดดเด่นของมหานครปารีส บริเวณ “จัตุรัสทรอกาเดโร” จากนั้น นำท่านถ่ายภาพคู่กับ “ประตูชัย” Arc de Triomphe สัญลักษณ์แห่งชัยชนะที่จักรพรรดินโปเลียนให้สร้างขึ้นในปี ค.ศ.180



**เที่ยง** บริการอาหารมื้อกลางวัน ณ ภัตตาคาร

**บ่าย** นำท่านเดินทางเข้าสู่ “ย่านมงมาร์ต” (Montmartre) เป็นเนินเขา ทางเหนือของปารีสและเป็นจุดที่สูงที่สุดของเมืองชม “มหาวิหารซากร์เกอร์” (Basilica of Sacre Coeur) ที่สร้างขึ้นเพื่อเป็นอนุสรณ์สถานที่อุทิศแด่ชาวฝรั่งเศส ที่



เสียชีวิตจากสงครามกับปรัสเซีย ออกแบบตามแบบศิลปะสไตล์โรมัน - ไบเซนไทน์ Roman-Byzantine สีขาวสวย

เด่นเป็นสง่าบนเนิน เขามองมาร์ต นำท่านชมความงามของวิว สวยของปารีส ที่แห่งนี้ยังเปรียบได้กับว่าเป็น เนินแห่งความฝัน ของบรรดาศิลปินทั้งหลาย ณ ที่แห่งนี้คือ ที่นัดพบของศิลปินมาตั้งแต่ศตวรรษที่ 19 ผลงานศิลปะได้มี การสร้างสรรค์จากที่นี่เป็นจำนวนมาก อิสระให้ทุกท่านได้เพลิดเพลินกับบรรยากาศแบบชาวปารีสเชียง ในย่านมอมมาร์ตตลอดสองข้างทางจะเต็มไปด้วยร้านกาแฟ สไตล์ปารีสเชียง อิสระให้ท่านได้เดินชมบรรยากาศ และเลือกซื้อของที่ระลึกต่างๆ



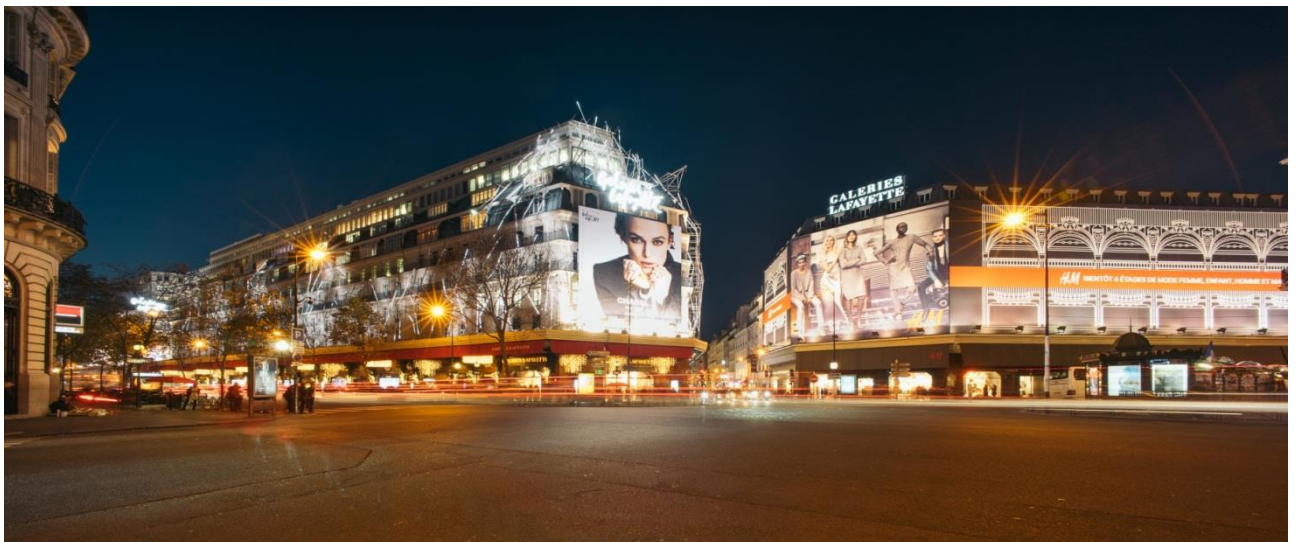
**ค่ำ** บริการอาหารมื้อค่ำ ณ ภัตตาคารเมนูพิเศษ!! หอยแอสคาโก้ SEAFOOD PLATTER อิ่มอร่อยกับอาหารทะเลสดๆ อาทิ กุ้ง หมึก และหอยแมลงภู่เสิร์ฟพร้อมไวน์แดงฝรั่งเศส

**พักที่ :** [Hôtel Mercure Paris La Défense](#) หรือที่พักระดับใกล้เคียง

**วันที่ 9** ปารีส – ล่องเรือชมแม่น้ำแซนน์ - Duty Free – ห้างลาฟาแยต - ช้อปปิ้งจุใจ – เดินทางกลับ

**เช้า** บริการอาหารมื้อเช้า ณ ห้องอาหารของโรงแรมที่พัก

นำท่าน “ล่องเรือชมแม่น้ำแซนน์” พร้อมชมชมสถานที่สำคัญคู่บ้านคู่เมืองสองฝั่งของแม่น้ำแซนน์ โบราณสถาน และอาคารที่เก่าแก่สร้างด้วยศิลปะแบบเรอเนสซองส์ ควรค่าแก่การอนุรักษ์และสร้างภาพให้ปารีสโดดเด่นเป็นมหานครที่งดงามแห่งหนึ่งของโลก อาทิเช่น หอไอเฟล , พิพิธภัณฑ์ลูฟร์ , ศาลาว่าการ โอเต็ล เดอ วิลส์ , เกาะเซนต์หลุยส์ , โบสถ์นอร์ทเทรอดาม , พิพิธภัณฑ์ออร์เซย์ , แซงวาลี๊ด , พระราชวังบูร์บ็อง , สะพานอเล็กซานเดอร์ที่ 3 ฯลฯ นำท่านช้อปปิ้งสินค้าปลอดภาษีที่ Duty Free อิสระกับการ ช้อปปี้งสินค้าตามรสนิยมแบรนด์ชื่อดังนานาชนิด อาทิ น้ำหอม เสื้อผ้า กระเป๋า กระเป๋าเดินทาง เครื่องสำอาง





เที่ยง อีศระกับอาหารมื้อกลางวันเพื่อความสะดวกในการช้อปปิ้งของท่าน  
จากนั้นสินค้าแบรนด์เนมชื่อดังที่ห้างสรรพสินค้า แกลลารี-ลาฟาแยตต์ Galerie Lafayette  
ค่ำ อีศระกับอาหารมื้อค่ำตามอัธยาศัยเพื่อความสะดวกในการช้อปปิ้งของท่าน  
ได้เวลานัดหมาย เดินทางเข้าสู่สนามบิน ชาร์ เดอ โกลด์  
21.55 น. ออกเดินทางสู่กรุงเทพฯ โดยเที่ยวบินที่ EK076

## **วันที่ 10 กรุงเทพฯ**

06.35 น. เดินทางถึงสหรัฐอเมริกาบเอมิเรตส์ (แวะพักเปลี่ยนเครื่อง)  
08.50 น. เหิรฟ้าสู่กรุงเทพฯ โดยเที่ยวบินที่ EK370  
18.20 น. เดินทางถึงท่าอากาศยานสุวรรณภูมิ / โดยสวัสดิภาพพร้อมความประทับใจ

**หมายเหตุ** โปรแกรมการเดินทางอาจเปลี่ยนแปลงได้ตามความเหมาะสม เนื่องจากสภาพ อากาศ, ฟ้า, อากาศ, การล่าช้าอันเนื่องมาจากสายการบิน และสถานการณ์ในต่างประเทศที่ทางคณะเดินทางในขณะนั้น เพื่อความปลอดภัยในการเดินทาง โดย บริษัทฯ ได้มอบหมายให้ หัวหน้าทัวร์ผู้นำทัวร์ มีอำนาจตัดสินใจ ณ ขณะนั้นทั้งนี้การตัดสินใจ จะคำนึงถึงผลประโยชน์ของหมู่คณะเป็นสำคัญ



## อัตราค่าบริการ(รวมวีซ่า)

กำหนดการเดินทาง	ผู้ใหญ่ พักห้องละ 2 ท่าน	เด็กอายุต่ำกว่า 12 ปี พักกับผู้ใหญ่ 1 ท่าน	เด็กอายุต่ำกว่า 12 ปี พักกับผู้ใหญ่ 2 ท่าน (เสริมเตียง)	พักเดี่ยว
05-14 ก.ค. 67	175,900	175,900	175,900	49,000
16-25 ส.ค. 67	175,900	175,900	175,900	49,000
20-29 ก.ย. 67	159,900	159,900	159,900	49,000
11-20 ต.ค. 67	159,900	159,900	159,900	49,000
18-27 พ.ย. 67	159,900	159,900	159,900	49,000
01-10 ธ.ค. 67	149,900	149,900	149,900	49,000
01-10 ม.ค. 68	159,900	159,900	159,900	49,000
05-14 ก.พ. 68	159,900	159,900	159,900	49,000

\* คณะออกเดินทางได้เมื่อมีจำนวนผู้เดินทางครบ 15 ท่านเท่านั้น \*

\*\* ต้องการเดินทาง โดยชั้นธุรกิจ (Business Class) กรุณาสอบถามราคาเพิ่มเติมจากเจ้าหน้าที่บริษัทฯ \*\*

## อัตราค่าบริการนี้รวม

- ค่าตัวเครื่องบินชั้นประหยัด ไป-กลับ กรุงเทพฯ-โรม // ปารีส-กรุงเทพฯ (หรือสลับประเทศลงก่อน-หลัง)
- ค่ารถปรับอากาศนำเที่ยวตามระบุไว้ในรายการ พร้อมคนขับรถที่ชำนาญเส้นทาง กฎหมายในยุโรปไม่อนุญาตให้คนขับรถเกิน 12 ชม./วัน
- โรงแรมที่พักตามระบุหรือเทียบเท่าในระดับเดียวกัน โรงแรมส่วนใหญ่ในยุโรปจะไม่มีเครื่องปรับอากาศเนื่องจากอยู่ในแถบที่มีอุณหภูมิต่ำและราคาโรงแรมจะปรับขึ้น 3-4 เท่าตัว หากวันเข้าพักตรงกับงานเทศกาล เทรดแฟร์หรือการประชุมต่างๆ อันเป็นผลที่ทำให้ต้องมีการปรับเปลี่ยนย้ายเมือง โดยคำนึงถึงความเหมาะสมเป็นหลัก
- ค่าอาหารที่ระบุในรายการ ให้ท่านได้ลิศรสกับอาหารท้องถิ่นในแต่ละประเทศ
- ค่าบริการนำทัวร์โดยหัวหน้าทัวร์ผู้มีประสบการณ์นำเที่ยวให้ความรู้ และคอยดูแลอำนวยความสะดวกตลอดการเดินทาง
- ค่าประกันอุบัติเหตุในการเดินทางวงเงินท่านละ 1,000,000 บาท (ตามเงื่อนไขกรมธรรม์) หากท่านอายุเกิน 75 ปี หรือไม่ได้เดินทางไปและกลับพร้อมกรุ๊ป ท่านต้องซื้อประกันเดี่ยวเพิ่ม
- ค่าธรรมเนียมในการยื่นวีซ่ายุโรปหรือกลุ่มชงเกินวีซ่า และค่าธรรมเนียมวีซ่า
- พนักงานยกกระเป๋า Check Out ทุกวัน
- ค่าน้ำดื่มบริการบนรถโค้ช วันละ 1 ขวด



## อัตราค่าบริการนี้ไม่รวม

1. ค่าภาษีมูลค่าเพิ่ม 7 % และค่าภาษีหัก ณ ที่จ่าย 3 %
2. ค่าทิปหัวหน้าทัวร์ วันละ 100 บาท / ท่าน (1,000 บาท)
3. ค่าทิปพนักงานขับรถตลอดการเดินทาง ท่านละ 2 ยูโรต่อวัน / (18 ยูโร)
4. ค่าใช้จ่ายส่วนตัว อาทิ ค่าโทรศัพท์ ค่าซักรีด ค่าเครื่องดื่มและอาหารนอกเหนือจากที่ระบุในรายการ
5. ค่าผูกพันของภยาน้ำมันที่ทางสายการบินแจ้งเปลี่ยนแปลงกะทันหัน

## เงื่อนไขการสำรองที่นั่ง และการชำระเงิน

1. กรุณาจองล่วงหน้าพร้อมชำระงวดแรก 80,000 บาท เมื่อจอง พร้อมส่งสำเนาหน้าหนังสือเดินทาง Passport มายังบริษัท และค่าใช้จ่ายส่วนที่เหลือกรุณาชำระก่อนการเดินทางไม่น้อยกว่า 20 วัน มิฉะนั้นจะถือว่าท่านยกเลิกการเดินทาง
2. เนื่องจากรายการทัวร์นี้เป็นแบบเหมาจ่ายเบ็ดเสร็จ หากท่านสละสิทธิ์การใช้บริการใดๆตามรายการ หรือถูกปฏิเสธการเข้าและออกประเทศไม่ว่าในกรณีใดก็ตาม บริษัทฯ ขอสงวนสิทธิ์ไม่คืนเงินในทุกกรณี
3. บริษัทฯ ขอสงวนสิทธิ์ยกเลิกการเดินทางก่อนล่วงหน้า 10 วัน ซึ่งจะเกิดขึ้นได้ก็ต่อเมื่อไม่สามารถทำรูปได้อย่างน้อย 15 ท่าน และหรือ ผู้ร่วมเดินทางในคณะไม่สามารถผ่านการพิจารณาวีซ่าได้ครบ 15 ท่าน ซึ่งในกรณีนี้ ทางบริษัทฯ ยินดีคืนเงินให้ทั้งหมดหักค่าธรรมเนียมวีซ่า หรือจัดหาคณะทัวร์อื่นให้ ถ้าท่านต้องการ
4. บริษัทฯ ขอสงวนสิทธิ์ที่จะเปลี่ยนแปลงรายละเอียดบางประการในทัวร์นี้ เมื่อเกิดเหตุจำเป็น สุดวิสัย จนไม่อาจแก้ไขได้ และจะไม่รับผิดชอบใดๆ ในกรณีที่สูญหาย สูญเสียหรือได้รับบาดเจ็บ ที่นอกเหนือความ รับผิดชอบของหัวหน้าทัวร์และเหตุสุดวิสัยบางประการเช่น การนัดหยุดงาน ภัยธรรมชาติ การจลาจล ต่างๆ
5. เมื่อท่านได้ชำระเงินมัดจำหรือทั้งหมด ไม่ว่าจะเป็นการชำระผ่านตัวแทนของบริษัทฯ หรือชำระโดยตรงกับทางบริษัทฯ ทางบริษัทฯ จะขอถือว่าท่านรับทราบและยอมรับในเงื่อนไขต่างๆของบริษัทฯ ที่ได้ระบุไว้โดยทั้งหมด

## หมายเหตุ

1. บริษัทฯ จะทำการยื่นวีซ่าของท่านก็ต่อเมื่อในขณะมีผู้สำรองที่นั่งครบ 15 ท่าน และได้รับคิวการตอบรับจากทางสถานทูต เนื่องจากบริษัทฯ จะต้องใช้เอกสารต่างๆที่เป็นกรุปในการยื่นวีซ่า อาทิ ตัวเครื่องบิน ห้องพักที่คอนเฟิร์มมาจากทางยุโรป ประกันการเดินทาง ฯลฯ ทางท่านจะต้องรอให้คณะครบ 15 ท่าน จึงจะสามารถยื่นวีซ่าให้กับทางท่านได้อย่างถูกต้อง
2. หากในช่วงที่ท่านเดินทางคิววีซ่ากรุปในการยื่นวีซ่าเต็ม ทางบริษัทต้องขอสงวนสิทธิ์ในการยื่นวีซ่าเดี่ยว ซึ่งทางท่านจะต้องเดินทางมายื่นวีซ่าด้วยตัวเอง ตามวัน และเวลานัดหมายจากทางสถานทูต โดยมีเจ้าหน้าที่ของบริษัทคอยดูแล และอำนวยความสะดวก
3. เอกสารต่างๆที่ใช้ในการยื่นวีซ่าท่องเที่ยวทวีปยุโรป ทางสถานทูตเป็นผู้กำหนดออกมา มิใช่บริษัททัวร์เป็นผู้กำหนด ท่านที่มีความประสงค์จะยื่นวีซ่าท่องเที่ยวทวีปยุโรป กรุณาจัดเตรียมเอกสารให้ถูกต้อง และครบถ้วนตามที่สถานทูตต้องการ เพราะจะมีผลต่อการพิจารณาวีซ่าของท่าน บริษัททัวร์เป็นแต่เพียงตัวกลาง และอำนวยความสะดวกในการยื่นวีซ่าเท่านั้น มิได้เป็นผู้พิจารณาว่าวีซ่าให้กับทางท่าน

#### 4. กรณีวิชาที่ท่านยื่นไม่ผ่านการพิจารณา และคณะสามารถออกเดินทางได้ ท่านจะต้องเสียค่าใช้จ่ายจริงที่เกิดขึ้นดังต่อไปนี้

- ค่าธรรมเนียมการยื่นวิชาและค่าดำเนินการ ทางสถานทูตจะไม่คืนค่าธรรมเนียมใดๆทั้งสิ้นแม้ว่าจะผ่านหรือไม่ผ่านการพิจารณา
  - ค่ามัดจำตัวเครื่องบิน หรือตัวเครื่องบินที่ออกมาจริง ณ วันยื่นวิชา ซึ่งตัวเป็นเอกสารที่สำคัญในการยื่นวิชา หากท่านไม่ผ่านการพิจารณา ตัวเครื่องบินถ้าออกตัวมาแล้วจะต้องทำการ REFUND โดยจะมีค่าธรรมเนียมที่ท่านต้องถูกหักบางส่วน และส่วนที่เหลือจะคืนให้ท่านภายใน 45-60 วัน (ตามกฎหมายของแต่ละสายการบิน) ถ้ายังไม่ออกตัวท่านจะเสียแต่ค่ามัดจำตัวตามจริงเท่านั้น
  - ค่าห้องพักในทวีปยุโรป ถ้าคณะออกเดินทางได้ และท่านไม่ผ่านการพิจารณาวิชา ตามกฎท่านจะต้องคืนค่ามัดจำห้องใน 2 คืนแรกของการเดินทางหากท่านไม่ปรากฏตัวตามวันที่เข้าพัก ทางโรงแรมจะต้องยึดค่าห้อง 100% ในทันที ทางบริษัทจะแจ้งให้ท่านทราบ และมีเอกสารชี้แจงให้ท่านเข้าใจ
5. หากท่านผ่านการพิจารณาวิชา แล้วยกเลิกการเดินทางทางบริษัทขอสงวนสิทธิ์ในการยึดค่าใช้จ่ายทั้งหมด 100%
6. ทางบริษัทเริ่มต้น และจบ การบริการ ที่สนามบินสุวรรณภูมิ กรณีท่านเดินทางมาจากต่างจังหวัด หรือต่างประเทศ และจะสำรองตัวเครื่องบิน หรือพาหนะอย่างหนึ่งอย่างใดที่ใช้ในการเดินทางมาสนามบิน ทางบริษัทจะไม่รับผิดชอบค่าใช้จ่ายในส่วนนี้ เพราะเป็นค่าใช้จ่ายที่นอกเหนือจากโปรแกรมการเดินทางของบริษัท ฉะนั้นท่านควรจะให้กรุป FINAL 100% ก่อนที่จะสำรองยานพาหนะ
7. กรณีท่านที่ประสงค์พักแบบห้องสามเตียง(Triple Room) หากทางโรงแรมที่พักไม่สามารถจัดห้องพักแบบสามเตียงได้ อาจต้องเป็นเตียงเสริมแทน หรือ อาจต้องแยกเป็นห้องสองเตียง 1 ห้องและห้องเตียงเดี่ยว 1 ห้อง ซึ่งมีค่าใช้จ่ายสำหรับค่าห้องเดี่ยวทั้งนี้ทางลูกค้าต้องเป็นผู้จ่ายค่าห้องเดี่ยวเอง(ทางบริษัทฯ ขอแนะนำให้พักสองห้อง)
8. รูปภาพใช้เพื่อการโฆษณาเท่านั้น

#### **เงื่อนไขการยกเลิก**

1. ยกเลิกก่อนการเดินทาง 30 วัน - คืนค่าใช้จ่ายทั้งหมด ยกเว้นกรุปที่เดินทางช่วงวันหยุด หรือเงินค่ามัดจำที่ต้องการันตีที่นั่งกับสายการบิน หรือ กรุปที่มีการการันตีค่ามัดจำที่พักโดยตรงหรือ โดยการผ่านตัวแทนในประเทศ หรือต่างประเทศ และไม่อาจขอคืนเงินได้ (ค่าใช้จ่ายตามความเป็นจริง)
2. ยกเลิกก่อนการเดินทาง 15 – 29 วันขึ้นไป – เก็บค่าใช้จ่าย 50 % ของราคาทัวร์
3. ยกเลิกก่อนการเดินทาง 1 – 15 วัน – เก็บค่าบริการทั้งหมด 100 %

#### **เอกสารที่ใช้ประกอบในการยื่นวิชา (ต้องมาโชว์ตัวที่สถานทูตพร้อมสแกนนิ้วมือทุกท่าน)**

- หนังสือเดินทาง (**ตัวจริง**) ที่เหลืออายุใช้งานไม่ต่ำกว่า 6 เดือน และมีหน้าหนังสือเดินทางว่างอย่างน้อย 3 หน้า
- **รูปถ่ายสี** ฉากหลังเป็นสีขาวเท่านั้น ขนาด 1.5 x 2 นิ้ว จำนวน 3 รูป (ต้องถ่ายไว้ไม่เกิน 6 เดือน) หน้าตรง ไม่สวมแว่นตา ไม่ยิ้มเห็นฟัน ขึ้นอยู่กับประเทศที่จะเดินทาง
- **หลักฐานแสดงสถานะการทำงาน 1 ชุด**  
**\*\*\* กรณีค้าขาย :** หลักฐานทางการค้า เช่น สำเนาใบรับรองจากกระทรวงพาณิชย์หรือใบทะเบียนการค้าที่มีชื่อผู้เดินทาง หรือ



สำเนาใบเสียภาษีร้านค้า (ภพ.20) อายุย้อนหลังไม่เกิน 3 เดือน (นับจากเดือนที่จะเดินทาง)

**\*\*\* กรณีพนักงานและผู้ถือหุ้น :** หนังสือรับรองการทำงาน (**ตัวจริง**) เป็นภาษาอังกฤษ ระบุตำแหน่ง เงินเดือน และวันเริ่มงาน พร้อมสลิปเงินเดือน ย้อนหลัง 3 เดือน อายุย้อนหลังไม่เกิน 1 เดือน (นับจากเดือนที่จะเดินทาง)

**\*\*\* กรณีข้าราชการ :** หนังสือรับรองจากต้นสังกัด (**ตัวจริง**) เป็นภาษาอังกฤษ ระบุตำแหน่ง เงินเดือน และวันเริ่มงานพร้อมสลิปเงินเดือนย้อนหลัง 3 เดือน อายุย้อนหลังไม่เกิน 1 เดือน (นับจากเดือนที่จะเดินทาง)

**\*\*\* กรณีนักเรียนและนักศึกษา :** หนังสือรับรองการเป็นนักเรียนหรือนักศึกษา (**ตัวจริง**) เป็นภาษาอังกฤษจากสถาบันที่ศึกษาอยู่ อายุย้อนหลังไม่เกิน 1 เดือน (นับจากเดือนที่จะเดินทาง)

- **หนังสือแสดงการเคลื่อนไหวทางบัญชี (Bank Statement) (ตัวจริง)** ของบัญชีออมทรัพย์ ย้อนหลัง 6 เดือน **โดยต้องมีเลขที่บัญชีระบุอยู่ทุกหน้า (สถานทูตพิจารณาบัญชีออมทรัพย์เป็นอันดับแรก)** แต่ในกรณีที่ยอดเงินในบัญชีออมทรัพย์ไม่ถึง 6 หลัก สามารถแนบ Statement สมุดบัญชีฝากประจำเพิ่มเติมในการยื่นได้) (**สถานทูตไม่รับบัญชีกระแสรายวัน**)
- **หนังสือรับรองจากธนาคาร (สถานทูตพิจารณาบัญชีออมทรัพย์เป็นอันดับแรก)** ในการออกจดหมายรับรองกรุณาระบุคำว่า **TO WHOM IT MAY CONCERN** แทนการใช้ชื่อแต่ละสถานทูต (เนื่องจากประเทศในยุโรปเข้าร่วมกลุ่มยูโรโซน) กรุณาสะกดชื่อให้ตรงกับหน้าพาสปอร์ต และหมายเลขบัญชีเล่มเดียวกับ Statement ที่ท่านจะใช้ยื่นวีซ่า (ใช้เวลาดำเนินการขอประมาณ 3-5 วันทำการ) โดยต้องทำแยกกัน ระบุตามชื่อผู้เดินทาง 1 ท่าน / 1 ฉบับ (**ตัวจริง / ไม่สามารถถ่ายเอกสารได้**)

**\*\*\*ในกรณีเป็น บิดา/มารดา/บุตร, สามี/ภรรยา และญาติ (สามารถรับรองค่าใช้จ่ายให้กันได้) \*\*\***

- **กรณีเด็กอายุต่ำกว่า 20 ปีบริบูรณ์** หากเด็กไม่ได้เดินทางกับบิดา/มารดาคนใดคนหนึ่ง หรือบิดามารดาไม่ได้เดินทางทั้งสองคน ต้องมีจดหมายยินยอมให้เดินทางไปต่าง ประเทศจากบิดา & มารดา ซึ่งจดหมายต้องออกโดยที่ว่าการอำเภอ โดยระบุประเทศและวันเดินทาง (**ตัวจริง**)
- **สำเนาบัตรประชาชน / สำเนาทะเบียนบ้าน อย่างละ 1 ชุด / สำเนาสูติบัตร 1 ชุด (กรณีอายุต่ำกว่า 20 ปี)**
- **สำเนาทะเบียนสมรส / สำเนาทะเบียนหย่า / สำเนาใบมรณะบัตร (กรณีหย่า) / สำเนาใบเปลี่ยนชื่อ-สกุล อย่างละ 1 ชุด (ถ้ามี)**

**\*\*\* กรณีที่สถานทูตมีการเรียกสัมภาษณ์ กรุณาเตรียมเอกสารตัวจริงทั้งหมด ไปในวันนัดสัมภาษณ์ด้วย \*\*\***

**\*\*\*สถานทูตอาจมีการขอเอกสารอย่างอื่นเพิ่มเติม ตามดุลพินิจของสถานทูต อย่างกะทันหัน จึงขอความกรุณาเตรียมเอกสารเพิ่มเติมให้ครบถ้วน ตามที่สถานทูตขอ เพื่อความสะดวกในการพิจารณาอนุมัติ ออกวีซ่าสำหรับสถานทูต \*\*\***

- **การบิดเบือนข้อเท็จจริงประการใดก็ตามอาจจะถูกระงับมิให้เดินทางเข้าประเทศในกลุ่มเชงเก้นเป็นการถาวร และถึงแม้ว่าท่านจะถูกปฏิเสธวีซ่าสถานทูตไม่คืนค่าธรรมเนียมที่ได้ชำระไปแล้วและหากต้องการขอยื่นคำร้องใหม่ก็ต้องชำระค่าธรรมเนียมใหม่ทุกครั้ง**
- **หากสถานทูตมีการสุ่มเรียกสัมภาษณ์บางท่าน ทางบริษัทฯขอความร่วมมือในการเชิญท่านไปสัมภาษณ์ตามนัดหมายและโปรดแต่งกายสุภาพ ทั้งนี้ทางบริษัทฯ จะส่งเจ้าหน้าที่ไปอำนวยความสะดวก และประสานงานตลอดเวลาและหากสถานทูตขอเอกสารเพิ่มเติมทางบริษัทใคร่ขอรบกวนท่านจัดส่งเอกสารดังกล่าวเช่นกัน**
- **กรณีที่ท่านยกเลิกการเดินทางภายหลังจากได้วีซ่าแล้ว ทางบริษัทฯขอสงวนสิทธิ์ในการแจ้งสถานทูตยกเลิกวีซ่าของท่าน** เนื่องจากการขอวีซ่าในแต่ละประเทศจะถูกบันทึกไว้เป็นสถิติในนามของบริษัทฯ
- **ทางสถานทูตจะรับพิจารณาเฉพาะท่านที่มีเอกสารพร้อมและมีความประสงค์ที่จะเดินทางไปท่องเที่ยวยังประเทศตามที่ระบุเท่านั้น** การปฏิเสธวีซ่าอันเนื่องมาจากหลักฐานในการขอยื่นวีซ่าปลอมหรือผิดวัตถุประสงค์ในการยื่นขอวีซ่าท่องเที่ยว ทางบริษัทฯ ขอสงวนสิทธิ์ในการคืนเงิน โดยจะหักค่าใช้จ่ายที่เกิดขึ้นจริงและจะคืนให้ท่านหลังจากทัวร์ออกเดินทางภายใน 30 วัน โปรแกรมการเดินทางอาจเปลี่ยนแปลงได้ตามความเหมาะสม ทั้งนี้จะคำนึงถึงประโยชน์และความปลอดภัยของผู้เดินทางเป็นหลัก

\*\*\* หมายเหตุ ในกรณีที่ทางสถานทูต ต้องการเอกสารเพิ่มเติม อาทิ หนังสือรับรอง เป็นเอกสารที่ออกโดย กรมพัฒนาธุรกิจการค้า (DBD) เพื่อรับรองตัวตนของบริษัท, หรือทางสถานทูตต้องการให้แปลเอกสารเป็นภาษาอังกฤษ ที่ต้องรับรองโดยกรมการกงสุล (เอกสารการเปลี่ยนชื่อ, หนังสือรับรองบุตร) (ทางผู้ยื่นวีซ่า(ลูกค้า) จะต้องเป็นผู้ออกค่าใช้จ่ายในการคัดสำเนาและค่าแปลเอกสารเอง)