

รหัสทัวร์ : FWTBPG006



# ทัวร์เจ๋ง สุดหรู

## Bipenggou



โรงแรม 4 ดาว



หม้อไฟเจ๋ง



อาหาร 10 มื้อ

หมู่บ้านซิ่ง

# 25,999.-

ราคาเริ่มต้น

ชอยกว้างแคบ ศูนย์อนุรักษ์แพนด้า ถนนโบราณจีนลี่  
อุทยานปีศาจโกวซมสีตรูณี หมู่บ้านเผ่าเฉียง  
หมู่บ้านซิ่ง เดินเล่นชม ป๊อปมาร์ท



พ.ย 67-มี.ค.68



รหัสทัวร์ : FWTBPG006



# ทัวร์เจ๋งๆ สุดหรู Bipenggou



โรงแรม 4 ดาว



หมู่บ้านซิ่ง อาหาร 10 มื้อ

# 25,999.-

ราคาเริ่มต้น

 พ.ย 67-มี.ค.68

ชอยกว้างแคบ ศูนย์อนุรักษ์แพนด้า ถนนโบราณจินหลี่  
อุทยานปี้เผิงโกวชมสัตว์ดุร้าย หมู่บ้านเผ่าเฉียง  
หมู่บ้านซิ่ง เดินเล่นชม ป๊อปปมาร์ท





## ตารางเดินทาง

โปรแกรมเดินทาง 5 วัน 4 คืน

พฤศจิกายน - ธันวาคม 2567



น้ำหนักกระเป๋า 20 Kg

อาหาร 10 มื้อ

เริ่มต้น 25,999 บาท

BKK  TFUU

TFU  BKK

ไฟล์ทบิน	เวลาออก	เวลาถึง
3U3936	18:05	22:10

ไฟล์ทบิน	เวลาออก	เวลาถึง
3U3935	14:40	16:40

	โปรแกรมเดินทาง	เช้า	เที่ยง	ค่ำ	โรงแรมที่พัก
1	กรุงเทพฯ-เฉิงตู (3U3936 18:05--22:10)	-	-	🍴	Vienna International Hotel หรือระดับเทียบเท่า 4ดาว
2	เฉิงตู - ศูนย์อนุรักษ์แพนด้า-ถนนโบราณจีนลี่- ชอยควานจ้าย (ป๊อปมาร์ท)-เฉิงตู	🍴	🍴	-	Vienna International Hotel หรือระดับเทียบเท่า 4ดาว
3	เฉิงตู - ลีเซียน - สี่ดรุณี - อุทยานปีผิงโกว - กูเออร์โกว	🍴	-	🍴	GuErGou Alang Style Hotel หรือระดับเทียบเท่า 4ดาว
4	กูเออร์โกว-กันเป่าเจียงไจ้(หมู่บ้านเฉิง) - เฉิงตู	🍴	🍴	🍴	Vienna International Hotel หรือระดับเทียบเท่า 4ดาว
5	เฉิงตู-กรุงเทพฯ (3U3935 14:40-16:40)	🍴	🍴	-	

วันเดินทาง	ราคาทัวร์/ท่าน พักห้องละ 2-3 ท่าน	ราคาไม่รวม ตัวเครื่องบิน	ราคา ห้องพักเดี่ยว
29 พ.ย. – 03 ธ.ค. 2567	26,999	21,999	6,000
13 ธ.ค. – 17 ธ.ค. 2567	25,999	20,999	6,000
19 ธ.ค. – 23 ธ.ค. 2567	27,999	22,999	6,000
27 ธ.ค. – 31 ธ.ค. 2567	27,999	22,999	6,000
3 ม.ค. – 7ม.ค. 2568	25,999	20,999	6,000
10 ม.ค. – 14 ม.ค. 2568	26,999	21,999	6,000
17 ม.ค. – 21 ม.ค. 2568	26,999	21,999	6,000
7 ก.พ. – 11 ก.พ. 2568	27,999	22,999	6,000
14 ก.พ. – 18 ก.พ. 2568	26,999	21,999	6,000
21 ก.พ. – 25 ก.พ. 2568	25,999	20,999	6,000
28 ก.พ. – 4 มี.ค. 2568	26,999	21,999	6,000
7 มี.ค. – 11 มี.ค. 2568	25,999	20,999	6,000
14 มี.ค. – 18 มี.ค. 2568	25,999	20,999	6,000
28 มี.ค. – 1 เม.ย. 2568	26,999	21,999	6,000

**ราคาทัวร์ข้างต้นยังไม่รวมค่าทิปมัคคุเทศน์ท้องถิ่นและคนขับรถ 1,500 บาท/ท่าน/ทริป  
อัตราค่าบริการสำหรับเด็กอายุไม่เกิน 2 ปี ณ วันเดินทางกลับ (Infant) ท่านละ 7,500 บาท**

**\*ราคาเด็ก 2-18 ปี เพิ่ม 2,000 บาท/ท่านจากราคาทัวร์\***

**\*\*\* โปรแกรมอาจจะมีการปรับเปลี่ยนตามความเหมาะสมของสภาพอากาศและฤดูกาล \*\*\***

วันแรก

สนามบินสุวรรณภูมิ • สนามบินเฉิงตูเทียนฟู่

๑๐ | (-/-/เย็น)

- 15.30 น. พร้อมกันที่ สนามบินสุวรรณภูมิ ชั้น 4 เคาน์เตอร์ U ประตู 10 ณ เคาน์เตอร์สายการบินเสฉวนแอร์ไลน์ โดยมีเจ้าหน้าที่จากบริษัทฯ คอยอำนวยความสะดวก
- 18.05 น. ออกเดินทางสู่ เมืองเฉิงตู ประเทศจีน โดยเที่ยวบินที่ 3U3936 (มีบริการอาหารบนเครื่อง)
- 22.10 น. เดินทางถึง สนามบินเฉิงตูเทียนฟู่ หลังผ่านขั้นตอนการตรวจคนเข้าเมือง และตรวจรับสัมภาระเรียบร้อยแล้ว ยินดีต้อนรับทุกท่านสู่ สาธารณรัฐประชาชนจีน (เวลาท้องถิ่นที่จีนเร็วกว่าประเทศไทย 1 ชั่วโมง กรุณาปรับเวลาของท่านเพื่อความสะดวกในการนัดหมาย)

จากนั้นนำท่านสู่ที่พัก

ที่พัก

Vienna International Hotel หรือระดับเทียบเท่า ★★★★★

วันที่สอง

เฉิงตู--ศูนย์อนุรักษ์แพนด้า--ถนนโบราณจินหลี่--ชอยความจ้าย (ป๊อปมาร์ท)--เฉิงตู

๑๑ | (เช้า/กลางวัน/-)

เช้า

๑๑ รับประทานอาหารเช้า ณ ห้องอาหารโรงแรม

จากนั้น

ออกเดินทางสู่ ศูนย์อนุรักษ์แพนด้า ชมแพนด้า มณฑลเสฉวนได้รับการขนานนามว่าเป็น “บ้านเกิดของแพนด้า” ศูนย์อนุรักษ์แพนด้ายักษ์ ตั้งอยู่ที่ภูเขาฟูโถวในชานเมืองตอนเหนือของเฉิงตู ห่างจากตัวเมือง 10 กิโลเมตร มีถนนแพนด้ากว้างที่เชื่อมต่อกับตัวเมือง ภายในพิพิธภัณฑ์แพนด้ายักษ์ มีข้อมูลที่มีค่าและนิทรรศการที่หลากหลาย เป็นสถานที่ที่เหมาะสมสำหรับการเรียนรู้เกี่ยวกับแพนด้า

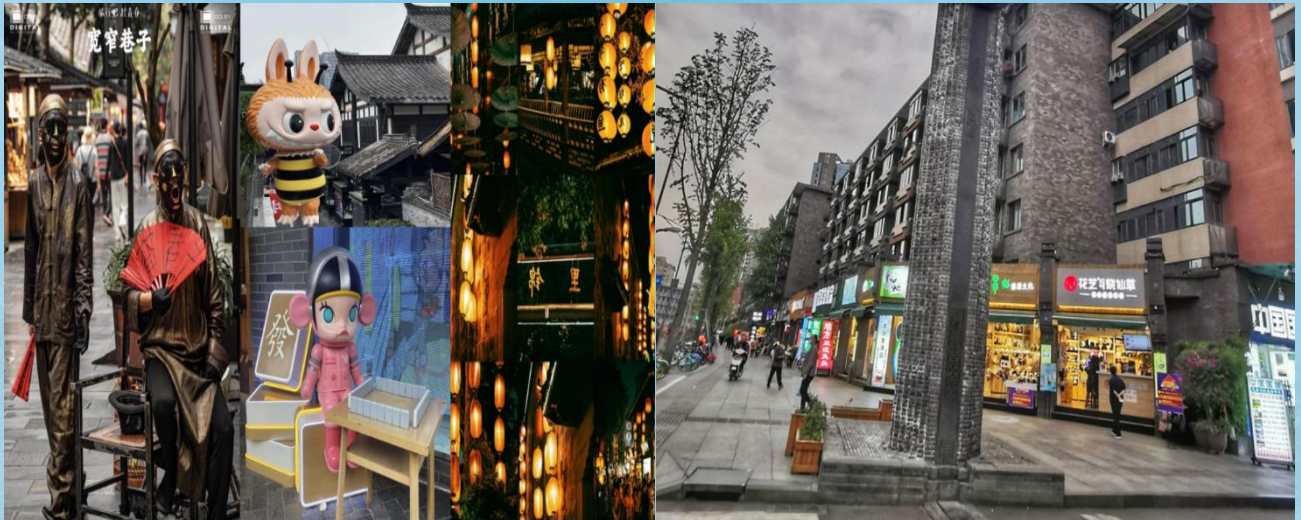




ธรรมชาติที่ล้อมรอบด้วยต้นไม้สีเขียวและต้นไม้สีเขียว ทิวทัศน์ภูเขาและภูมิทัศน์ที่นิยมที่ได้รับ การบูรณาการอย่างชาญฉลาด แพนด้ายักษ์ แพนด้าเล็ก และนกกระสาดำที่หายากได้อาศัยอยู่ที่นี้ อย่างมีความสุข ในอาคารและบนสนามหญ้า แพนด้ายักษ์จะนอน นั่ง ดื่มน้ำ หรือเล่นอย่างมีความสุข ทำให้ผู้ชมรู้สึกตกหลุมรัก

เที่ยง ๑๑ รับประทานอาหารกลางวัน ณ ภัตตาคาร

จากนั้น 'ถนนความจำ' 'ความจำ' ประกอบด้วยถนน 3 ซอย ได้แก่ ซอยกว้างแคบ ซอยจิ้ง รวมถึง เรือสีประสาน (ชื่อเหอหยวน) ที่มีอยู่ 70 หลัง ร้านค้าริมถนนยังคงสภาพถนนการค้าแบบ ราชวงศ์หมิงและชิงไว้อย่างดี ประตูบ้านมีสถาปัตยกรรมที่หลากหลาย เดินเล่นที่นี่จะพบผู้คน มากมาย ร้านอาหารและโรงน้ำชาคึกคักและหรูหรา ส่วนบ้านโบราณและโรงละครมีเสน่ห์แบบ คลาสสิก นอกจากนี้ยังมีร้านพิเศษของ Pop Mart ซึ่งสามารถถ่ายรูปกับตุ๊กตาของ Pop Mart ได้ อย่างจุใจ



ค่ำ ๑๑ อีสรระอาหารค่ำ

ที่พัก Vienna International Hotel หรือระดับเทียบเท่า ★★★★★

วันที่สาม ฉิงตู - ลี้เซียน - สี่ครุณี - อุทยานปีเพิงโกว - กูเออร์โกว

๑๑ (เช้า/-/เย็น)

เช้า ๑๑ รับประทานอาหารเช้า ณ ห้องอาหารโรงแรม



วันที่สี่

กูเออร์โกว—กันเป่าเจียงไฉ้(หมู่บ้านชนเผ่าเจียง)--หมู่บ้านเถาผิงเจียงจ้าย -- เลิงตุ

🕒 (เช้า/กลางวัน/เย็น)

จากนั้น

จากนั้นนำท่านเดินทางสู่ **อุทยานปีผิงโกว** (รวมรถอุทยาน/ไม่รวมรถกอล์ฟ 20หยวน เลือกได้ตามความสมัครใจ) ใช้เวลาประมาณ 4 ชั่วโมง ที่นี่เป็นอีกหนึ่งอุทยานท่องเที่ยวทางธรรมชาติที่มีความสวยงาม ทั้งธรรมชาติที่สวยงามหลากหลายภายในอุทยานด้านใน ซึ่งมีสภาพอากาศที่เย็นสบาย มีความสดชื่น โดยมีจุดชมวิวเป็นน้ำตกที่สวยงามอยู่ท่ามกลางหุบเขาที่สวยงามให้ได้ชมแบบชื่นใจ และยังมีดอกไม้้นานาพรรณที่สวยงามให้ได้ชม แล้วด้านในยังมีทะเลสาบอันกว้างใหญ่ที่มีน้ำใสสะอาด ซึ่งน้ำเหล่านี้ไหลมาจากภูเขาหิมะที่สูงใหญ่ด้านบน และ ก็จะได้มองเห็นภูเขาหิมะกลาเซียร์ที่ตั้งตระหง่านอยู่หลายลูก เป็นภาพความงดงามตระการตา ที่ได้เห็นถึงความยิ่งใหญ่ที่ธรรมชาติได้สร้างสรรค์ขึ้นมาอย่างน่ามหัศจรรย์ใจ



สภาพอากาศในอุทยานเปลี่ยนแปลงตลอดเวลา อุณหภูมิระหว่างเช้าและเย็นต่างกันมาก ควรเตรียมเสื้อผ้ากันลมและกันหนาว ร่ม หมวกกันแดด และควรนำอุปกรณ์กันแดดไปด้วย

กลางวัน

🕒 อีสรอาหารกลางวัน

จากนั้น

นำท่านเดินทางไปยัง กูเออร์โกว

ค่ำ

🕒 รับประทานอาหารค่ำ **เมนู หม้อไฟแบบทิเบตและบาร์บีคิว**

จากนั้น

ล้อมรอบกองไฟ เต้นรำแบบท้องถิ่นและร้องเพลงกัน

ที่พัก

Guergou Alang Style Hotel หรือระดับเทียบเท่า ★★★★★

เช้า

🕒 รับประทานอาหารเช้า ณ ห้องอาหารโรงแรม



จากนั้น

นำท่านเดินทางสู่ หมู่บ้านกันเป่าเจียงไฉ่ เป็นหมู่บ้านชนเผ่าเฉียงที่ตั้งอยู่ในเขตเจียงไฉ่ หมู่บ้านนี้เป็นหนึ่งในสถานที่ท่องเที่ยวที่นักท่องเที่ยวมักจะเยี่ยมชมเมื่อเดินทางมาที่เจียงไฉ่ เพราะมีความงดงามและวัฒนธรรมที่โดดเด่น ลักษณะเด่นของหมู่บ้านกันเป่า คือสถาปัตยกรรมของบ้านเรือนที่ทำจากหินและไม้ มีประวัติความเป็นมายาวนาน และยังคงรักษาวัฒนธรรมดั้งเดิมของชนเผ่าที่เบตไว้ได้เป็นอย่างดี นักท่องเที่ยวสามารถชมทิวทัศน์ธรรมชาติที่สวยงาม เช่น ภูเขาและหุบเขาที่ล้อมรอบหมู่บ้าน รวมถึงสัมผัสวิถีชีวิตและประเพณีท้องถิ่นของชาวทิเบต

(ใช้เวลาเดินทางประมาณ 1.5 ชั่วโมง)



เที่ยง ๑๑ รับประทานอาหารกลางวัน

หมู่บ้านเถาผิงเฉียงจ้าย (Taoping Qiang Village) เป็นหมู่บ้านที่มีความเป็นเอกลักษณ์เฉพาะตัว เนื่องจากเป็นหมู่บ้านดั้งเดิมของชาวเฉียง (Qiang people) ชนเผ่าพื้นเมืองที่มีประวัติศาสตร์ยาวนานมากกว่า 2,000 ปี หมู่บ้านนี้ได้รับการยกย่องว่าเป็น "พิพิธภัณฑ์ธรรมชาติของชาวเฉียง" เพราะยังคงสถาปัตยกรรมและวัฒนธรรมดั้งเดิมไว้อย่างดี จุดเด่นของหมู่บ้านเถาผิงเฉียงจ้ายคือ โครงสร้างอาคารหินที่มีความซับซ้อน ซึ่งสร้างขึ้นเพื่อป้องกันภัยพิบัติและการโจมตีจากภายนอก ตัวบ้านเรือนทำจากหินซ้อนกันโดยไม้ใช้ปูนผสม และสร้างเป็นชั้นๆ สูงคล้ายป้อมปราการ มี



หอคอยหินสูงที่ใช้เพื่อการป้องกันและสังเกตการณ์ สถาปัตยกรรมเหล่านี้สะท้อนถึงความฉลาด  
และความสามารถของชาวเฉิงในการสร้างที่อยู่อาศัยที่เหมาะสมกับสภาพภูมิประเทศที่เป็นภูเขา

ค่า  
ที่พัก **๓๑** บริการอาหารค่ำ **เมนูหม้อไฟเฉิงตู**  
Vienna International Hotel หรือ ระดับเทียบเท่า ★★★★★

วันที่ห้า **เฉิงตู--กรุงเทพฯ**

๓๑ (เช้า/เที่ยง/-)

เช้า **๓๑** บริการอาหารเช้า ณ ห้องอาหารโรงแรม

ได้เวลาสมควรนำท่านเดินทางสู่สนามบิน

14:40 น. ออกเดินทางสู่ สนามบินสุวรรณภูมิ โดยเที่ยวบินที่ 3U3935 (มีบริการอาหารบนเครื่อง)

16:40 น. เดินทางถึง กรุงเทพฯ โดยสวัสดิภาพ พร้อมความประทับใจมิรู้ลืม

---



## หมายเหตุสำคัญโปรดอ่าน

- กรุณาทำการจองล่วงหน้าก่อนเดินทางอย่างน้อย 45 วัน พร้อมชำระเงินมัดจำ ท่านละ 10,000 บาท/ท่าน และชำระส่วนที่เหลือ 35 วัน ก่อนการเดินทาง กรณีวันเดินทางน้อยกว่า 35 วัน หรือ ราคาทัวร์พิเศษต้องชำระค่าทัวร์เต็มจำนวน 100% เท่านั้น กรุณาชำระค่าทัวร์เต็มจำนวน ในกรณีที่ค่าทัวร์ราคาต่ำกว่า 10,000 บาท
- อัตราค่าบริการนี้ จำเป็นต้องมีผู้เดินทาง จำนวน 15 ท่าน ขึ้นไป (จำนวนขึ้นอยู่กับขนาดของทัวร์) ในแต่ละคณะ กรณีที่มีผู้เดินทางไม่ถึงตามจำนวนที่กำหนด ทางบริษัทฯ ขอสงวนสิทธิ์ในการเลื่อนการเดินทาง หรือเปลี่ยนแปลงอัตราค่าบริการ (ปรับราคาเพิ่มขึ้น เพื่อให้คณะได้ออกเดินทาง ตามความต้องการ)
- ท่านที่ต้องออกบัตรโดยสารภายในประเทศ (ตัวเครื่องบิน, รถบัส, รถไฟ) กรุณาสอบถามที่เจ้าหน้าที่ทุกครั้งก่อนทำการออกบัตรโดยสาร เนื่องจากสายการบินอาจมีการปรับเปลี่ยนไฟล์ทหรือเวลาบินโดยไม่แจ้งให้ทราบล่วงหน้า และการแนะนำจากเจ้าหน้าที่เป็นเพียงการแนะนำเท่านั้น
- ระหว่างท่องเที่ยวหากนักท่องเที่ยวได้รับการตรวจยืนยันว่ามีเชื้อโควิด ทางโรงแรมอาจมีค่าทำความสะอาดห้องพักเพิ่มเติม (ไม่รวมอยู่ในรายการทัวร์)
- ในกรณีที่ภาครัฐทั้งไทย และประเทศปลายทางมีข้อกำหนดในการกักตัว หรือ การตรวจหาเชื้อโควิด-19 ทุกประเภท ผู้เดินทางต้องรับผิดชอบค่าใช้จ่ายส่วนนี้ด้วยตัวท่านเอง (ไม่รวมอยู่ในรายการทัวร์)
- ของแถมไม่สามารถเปลี่ยนแปลงเป็นส่วนลดหรือเงินสดได้
- เงื่อนไขกรมธรรม์ประกันภัยเป็นไปตามเงื่อนไขของบริษัทฯ ประกันเป็นผู้พิจารณา
- อัตรานี้ต้องเดินทางไป-กลับพร้อมคณะเท่านั้น
- เด็ก: ราคานี้ไม่รวมเตียง,อาหารเช้าและอาหารเย็นของโรงแรมและตัวเข้าสถานที่ต่างๆ เด็กโปรดซื้อตั๋วหากมีส่วนสูงเกิน 1.2 เมตร
- เด็ก 2 ถึง 12 ปีคิดราคาเด็ก
- บริษัทฯ ขอสงวนสิทธิ์ในการเปลี่ยนแปลงเพื่อให้เกิดความเหมาะสมการเดินทางเป็นครอบครัว
- หากท่านเดินทางเป็นครอบครัวใหญ่หรือเดินทางพร้อมสมาชิกในครอบครัวที่ต้องได้รับการดูแลเป็นพิเศษ(Wheelchair) เด็กและผู้สูงอายุที่มีโรคประจำตัว หรือ ไม่สะดวกในการเดินทางท่องเที่ยวติดต่อกัน ท่านและ ครอบครัวต้องให้การดูแลสมาชิกภายในครอบครัวของท่านเอง เนื่องจากการเดินทางเป็นหมู่คณะ หัวหน้าทัวร์ มีความจำเป็นต้องดูแลและคณะทัวร์ทั้งหมด สำหรับผู้เดินทางที่อายุไม่ถึง 18 ปี และไม่ได้เดินทางกับบิดามารดาต้องมีจดหมายยินยอมให้บุตรเดินทางไปต่างประเทศจากบิดาหรือมารดาแนบมาด้วย



## รายละเอียดเพิ่มเติม

\*กรณีมี “คดีความ” ที่ไม่อนุญาตให้ท่านเดินทางออกนอกประเทศได้ โปรดทำการตรวจสอบก่อนการจองตั๋วว่า ท่านสามารถเดินทางออกนอกประเทศได้หรือไม่ ถ้าไม่สามารถเดินทางได้ซึ่งเป็นที่อยู่เหนือการควบคุมของบริษัท ทางบริษัทจะขอไม่รับผิดชอบใดๆ ทั้งสิ้น

\*กรณี “หญิงตั้งครรภ์” ท่านจะต้องมีใบรับรองแพทย์ ระบุชัดเจนว่าสามารถเดินทางออกนอกประเทศได้ รวมถึงรายละเอียดอายุครรภ์ที่ชัดเจน สิ่งที่อยู่เหนือการควบคุมของบริษัท ทางบริษัทจะขอไม่รับผิดชอบใดๆ ทั้งสิ้น

## เงื่อนไขการยกเลิกการเดินทาง

- กรณีที่นักท่องเที่ยวต้องการ ขอยกเลิกการเดินทาง เลื่อน หรือ เปลี่ยนแปลงการเดินทางนักท่องเที่ยว (ผู้มีรายชื่อในเอกสารการจอง) จะต้องอีเมล เพื่อลงนามในเอกสารแจ้งยืนยันยกเลิกการจอง กับทางบริษัทเป็นลายลักษณ์อักษร เท่านั้น ทางบริษัทไม่รับยกเลิกการจองผ่านทางโทรศัพท์ไม่ว่ากรณีใดๆ ทั้งสิ้น
- กรณีนักท่องเที่ยวต้องการ ขอรับเงินค่าบริการคืน กรุณาส่งเอกสารทางอีเมล เอกสารที่ใช้ประกอบการ ขอรับเงินคืน รายละเอียดดังนี้
- หน้าสมุดบัญชีธนาคารที่ต้องการให้นำเงินเข้า
- ใบเรียกเก็บเงิน หรือ หลักฐานการชำระเงินค่าบริการต่างๆทั้งหมด
- พาสปอร์ตหน้าแรกของผู้เดินทาง

\*\*กรณีมอบอำนาจจะต้องมีหนังสือมอบอำนาจ และ สำเนาบัตรประชาชนของผู้รับมอบอำนาจ \*\*

## เงื่อนไขการคืนเงินค่าบริการดังนี้

- แจ้งยกเลิกก่อนเดินทางตั้งแต่ 30 วันขึ้นไป

คืนค่าใช้จ่ายทั้งหมด หรือ หักค่าใช้จ่ายจริงที่เกิดขึ้น

(กรณีวันเดินทางตรงกับช่วงวันหยุดนักขัตฤกษ์ ไม่ว่าวันใดวันหนึ่ง ทางบริษัทขอสงวนสิทธิ์ในการยกเลิกการเดินทางไม่น้อยกว่า 55 วัน)

- แจ้งยกเลิกก่อนเดินทาง 15-29 วัน

เก็บค่าใช้จ่ายท่านละ 50% ของค่าตั๋วหรือ หักค่าใช้จ่ายจริงที่เกิดขึ้น

(กรณีที่มีค่าใช้จ่ายตามจริงมากกว่ากำหนด ทางบริษัทขอสงวน สิทธิ์ในการเรียกเก็บค่าใช้จ่ายเพิ่ม)

- แจ้งยกเลิกก่อนเดินทาง 0-14 วัน

เก็บค่าใช้จ่ายท่านละ 100% ของค่าตั๋ว



## อัตราค่าบริการนี้รวม

ค่าภาษีสนามบินทุกแห่งที่มี

ค่าจ้างมัคคุเทศก์คอยบริการตลอดการเดินทาง

ค่าตัวเครื่องบินไป-กลับพร้อมคณะ

ค่าน้ำหนักกระเป๋าสัมภาระ (20 กิโลกรัมและเป็นไปตามสายการบินกำหนด)

ค่าอาหารตามมื้อที่ระบุในรายการ

ค่าที่พักตามที่ระบุในรายการพักห้องละ 2-3 ท่าน

ค่าประกันอุบัติเหตุระหว่างเดินทางวงเงินท่านละ 1,000,000 บาทเงื่อนไขตามกรมธรรม์

ค่าน้ำดื่มวันละ 1 ขวดต่อท่าน

ค่ารถรับ-ส่ง และนำเที่ยวตามรายการ

ค่าเข้าชมสถานที่ต่างๆ ตามรายการ

## X อัตราค่าบริการนี้ไม่รวม

\*ค่าใช้จ่ายส่วนตัวนอกเหนือจากรายการที่ระบุ เช่น ค่าทำหนังสือเดินทาง, ค่าโทรศัพท์, ค่าโทรศัพท์ ทางไกล, ค่าอินเทอร์เน็ต, ค่าซักรีด, มินิบาร์ในห้อง (กรุณาสอบถามจากหัวหน้าทัวร์ก่อนการใช้บริการ)

\*ค่าดำเนินการอื่นๆสำหรับผู้ที่ไม่ได้ถือหนังสือเดินทางสัญชาติไทย ค่าดำเนินการแจ้งเข้า-ออกประเทศเพิ่มเติม

\*ค่าน้ำหนักกระเป๋าเดินทางในกรณีที่เกิดเกินกว่าสายการบินกำหนดไว้ 20 กิโลกรัม / ท่านละ 1 ใบ

\*ค่าอาหารพิเศษที่นอกเหนือจากที่รายการทัวร์กำหนดและรวมถึงการริเคเวสอาหารพิเศษต่างๆ เช่น อาหารเจ, มังสวิรัต , อาหารทะเล เป็นต้น

\*ค่าทิปคนขับรถ, หัวหน้าทัวร์และมัคคุเทศก์ท้องถิ่น (ปกติแล้วจะอยู่ที่ 1,500-2,000-2,500 บาท) (เด็กชำระทิปเท่ากับผู้ใหญ่) ชำระที่สนามบิน

\*ค่าบริการอื่นๆเพิ่มของสายการบิน เช่น ที่นั่ง, อาหาร, วิลแชร์ และบริการเสริมอื่น (ถ้ามี)

\*ภาษีมูลค่าเพิ่ม 7% และหัก ณ ที่จ่าย 3%

\*ค่าทิปมัคคุเทศก์ท้องถิ่นและคนขับรถ รวม 1,500 บาท/ท่าน/ทริป (เด็กชำระทิปเท่ากับผู้ใหญ่) ชำระที่สนามบิน



## ข้อควรทราบอื่นๆ ทั่วไป

1. ทัวร์นี้สำหรับผู้มีวัตถุประสงค์เพื่อการท่องเที่ยวเท่านั้น
2. ทัวร์นี้ขอสงวนสิทธิ์สำหรับผู้เดินทางที่ถือหนังสือเดินทางธรรมดา (หน้าปกสีน้ำตาล / เลือดหมู) เท่านั้น กรณีที่ท่านถือหนังสือเดินทางราชการ (หน้าปกสีน้ำเงินเข้ม) หนังสือเดินทางทูต (หน้าปกสีแดงสด) และต้อง การเดินทางไปพร้อมคณะทัวร์ อันมีวัตถุประสงค์เพื่อการท่องเที่ยว โดยไม่มีจดหมายเชิญ หรือ เอกสารใดเชื่อมโยง เกี่ยวกับการขออนุญาตการใช้หนังสือเดินทางพิเศษอื่น หากไม่ผ่านการอนุมัติของเคาน์เตอร์เช็คอิน ด่านตรวจคน เข้าเมือง ทั้งฝั่งประเทศไทย (ต้นทาง) ขาออก และ ต่างประเทศ (ปลายทาง) ขาเข้า ไม่ว่าจะกรณีใดก็ตาม ทางบริษัท ขอสงวนสิทธิ์ไม่รับผิดชอบความผิดพลาดที่จะเกิดขึ้นในส่วนนี้ ไม่ว่าจะส่วนใดส่วนหนึ่ง
3. ทัวร์นี้เป็นทัวร์แบบเหมาจ่ายล่วงหน้าเรียบร้อยแล้วทั้งหมด หากท่านไม่ได้ร่วมเดินทางหรือใช้บริการ ตามที่ระบุไว้ในรายการ ไม่ว่าจะบางส่วนหรือทั้งหมด หรือถูกปฏิเสธการเข้า-ออกเมือง หรือด้วยเหตุผลใดๆ ก็ตาม ทางบริษัทขอสงวนสิทธิ์ไม่คืนเงินค่าบริการ ไม่ว่าจะบางส่วนหรือทั้งหมดให้แก่ท่านไม่ว่ากรณีใดๆ ก็ตาม
4. ทางบริษัทขอสงวนสิทธิ์ไม่รับผิดชอบต่อค่าเสียหายจากความผิดพลาดในการสะกดชื่อ นามสกุล คำนำหน้าชื่อ เลขที่หนังสือเดินทาง เลขที่วีซ่า และอื่นๆ เพื่อใช้ในการจองตั๋วเครื่องบิน ในกรณีที่นักท่องเที่ยว หรือ เอเยนต์ไม่ได้ส่งหน้าหนังสือเดินทาง และหน้าวีซ่ามาให้กับทางบริษัทพร้อมการชำระเงินมัดจำหรือส่วนที่เหลือทั้งหมด
5. ทางบริษัทขอสงวนสิทธิ์ในการเปลี่ยนแปลงรายการการเดินทางตามความเหมาะสม เพื่อให้สอดคล้องกับ สถานการณ์ ภูมิอากาศ และเวลา ณ วันที่เดินทางจริงของประเทศที่เดินทาง ทั้งนี้ทางบริษัทจะ คำนึงถึงความปลอดภัย และ ประโยชน์ของ ลูกค้าเป็นสำคัญ
6. ทางบริษัทขอสงวนสิทธิ์ไม่รับผิดชอบต่อความเสียหายหรือค่าใช้จ่ายใดๆ ที่เพิ่มขึ้นของนักท่องเที่ยว ที่ไม่ได้เกิดจากความผิดของทางบริษัท เช่น ภัยธรรมชาติ การจลาจล การนัดหยุดงาน การปฏิวัติ อุบัติเหตุ ความ เจ็บป่วย ความสูญหายหรือเสียหายของสัมภาระ ความล่าช้า เปลี่ยนแปลง หรือการบริการของสายการบิน เหตุสุดวิสัยอื่น เป็นต้น
7. อัตราค่าบริการนี้คำนวณจากอัตราแลกเปลี่ยนเงินตราต่างประเทศ ณ วันที่ทางบริษัทเสนอราคา ดังนั้น ทางบริษัทขอสงวนสิทธิ์ในการปรับราคาค่าบริการเพิ่มขึ้น ในกรณีที่มีการเปลี่ยนแปลงอัตราแลกเปลี่ยนเงิน ตราต่างประเทศ ค่าตัว เครื่องบิน ค่าภาษีน้ำมัน ค่าภาษีสนามบิน ค่าประกันภัยสายการบิน การเปลี่ยนแปลงเที่ยวบิน ฯลฯ ที่ทำให้ต้นทุนสูงขึ้น
8. มัคคุเทศก์ พนักงาน หรือตัวแทนของทางบริษัท ไม่มีอำนาจในการให้คำสัญญาใดๆ แทนบริษัท เว้นแต่มีเอกสารลงนามโดยผู้มีอำนาจของบริษัทกำกับเท่านั้น
9. นักท่องเที่ยวต้องมีความพร้อมในการเดินทางทุกประการ หากเกิดเหตุสุดวิสัยใดๆ ระหว่างรอการ เดินทาง อันไม่ใช่เหตุที่เกี่ยวข้องกับทางบริษัท อาทิ วีซ่าไม่ผ่าน เกิดอุบัติเหตุที่ไม่สามารถควบคุมได้ นอกเหนือการ ควบคุมและคาดหมาย ทางบริษัทจะ



รับผิดชอบคืนค่าทัวร์เฉพาะส่วนที่บริษัทยังไม่ได้ชำระแก่ทางคู่ค้าของทาง บริษัท หรือจะต้องชำระตามข้อ ตกลงแก่คู่ค้าตามหลักปฏิบัติเท่านั้น

10.คณะทัวร์นี้ เป็นการชำระค่าใช้จ่ายทั้งหมดแบบผูกขาดกับตัวแทนบริษัทที่ได้รับการรับรองอย่าง ถูกต้อง ณ ประเทศปลายทาง ซึ่งบางส่วนของโปรแกรมอาจจำเป็นต้องท่องเที่ยวอันเป็นไปตามนโยบายของ ประเทศปลายทางนั้นๆ กรณีที่ท่านไม่ต้องการใช้ บริการส่วนใดส่วนหนึ่ง ไม่ว่าจะกรณีใดก็ตาม จะไม่สามารถคืนค่าใช้จ่าย ให้ได้ และ อาจมีค่าใช้จ่ายเพิ่มเติมขึ้น ตามมาเป็นบางกรณี ทางบริษัทขอสงวนสิทธิ์ในการเรียกเก็บค่าใช้จ่ายที่ เกิดขึ้นจริงทั้งหมดกับผู้เดินทาง กรณีที่เกิดเหตุการณ์นี้ขึ้น ไม่ว่าจะกรณีใดก็ตาม

### ข้อควรระวัง

1. บริษัทจะไม่รับผิดชอบต่อค่าใช้จ่ายและความรับผิดชอบทางกฎหมายสำหรับความสูญเสียและผลที่ตามมาทั้งหมดที่เกิดจากความล่าช้าหรือการกักขังในรถไฟ ทางหลวง เรือ และสายการบิน เนื่องจากสภาพอากาศ ภัยพิบัติทางธรรมชาติ นโยบายของรัฐบาล เหตุผลทางการทหาร และเหตุสุดวิสัยอื่น ๆ หากเวลาการเดินทางล่าช้าหรือมีค่าใช้จ่ายเพิ่มขึ้นและ นักท่องเที่ยวต้องเสียค่าใช้จ่ายทำให้ไม่สามารถเยี่ยมชมจุดชมวิวดูได้ ตัวแทนการท่องเที่ยวจะรับผิดชอบในการคืนเงินค่า ตัวตามราคาที่ตกลงกันเท่านั้น
2. หากมีเหตุผลพิเศษที่ทำให้เกิดความคลาดเคลื่อนตามมาตรฐาน จะมีการคืนเงินหรือเรียกเก็บตามสถานการณ์ที่เกิดขึ้นจริง โดยไม่ลดจำนวนสถานที่ท่องเที่ยว บริษัทขอสงวนสิทธิ์ในการปรับเปลี่ยนลำดับการเยี่ยมชม
3. ในระหว่างการเดินทาง หากเกิดเหตุสุดวิสัยที่เป็นอันตรายต่อความปลอดภัยส่วนบุคคลและทรัพย์สินของนักท่องเที่ยว หรือสถานการณ์ที่ไม่คาดคิดซึ่งไม่เกิดจากความรับผิดชอบของบริษัททัวร์ บริษัททัวร์จะต้องปรับเปลี่ยนหรือ เปลี่ยนแปลงการจัดการตามกำหนดการที่ตกลงไว้ในสัญญาการเดินทาง บริษัทจะต้องแจ้งให้กับนักท่องเที่ยวทราบ ล่วงหน้า หากไม่สามารถชี้แจงล่วงหน้าได้เนื่องจากสถานการณ์ที่ไม่อาจควบคุมได้ บริษัทจะทำการชี้แจงภายหลัง สำหรับสถานที่ท่องเที่ยวหรือกิจกรรมที่นักท่องเที่ยวไม่สามารถเข้าร่วมได้ บริษัทจะรับผิดชอบต่อในการเปลี่ยนไปยัง สถานที่ท่องเที่ยวหรือโปรแกรมการท่องเที่ยวที่มีราคาเท่าเดิม หรือคืนเงินส่วนต่างค่าบัตรเข้าชม สำหรับโปรแกรมที่เป็นของแถมที่ไม่สามารถเข้าร่วมได้เนื่องจากสภาพอากาศหรือเหตุผลอื่นๆ ที่ไม่คาดคิด หรือเหตุผลส่วนบุคคล บริษัท จะไม่ทำการเปลี่ยนแปลงและไม่คืนค่าใช้จ่ายใด
4. โรงแรมที่ระบุในโปรแกรมการเดินทาง เป็นการแนะนำของพนักงานที่อิงจากความคิดเห็นของนักท่องเที่ยวเกี่ยวกับ ประสบการณ์การเข้าพักที่โรงแรมและสภาพการให้บริการการท่องเที่ยวในท้องถิ่น ซึ่งการประเมินนี้ไม่ได้เป็นตัวแทนของมาตรฐานทางการ หากท่านมีความกังวลเกี่ยวกับโรงแรมที่ไม่มีดาว กรุณาเลือกพักในโรงแรมที่ได้ท่านต้องการ
5. บริษัทของเราจะปฏิบัติตามโรงแรมและมาตรฐานการรับประทานอาหารที่ระบุในโปรแกรมการเดินทาง แต่ชื่อโรงแรม และสถานที่รับประทานอาหารเฉพาะที่ระบุไว้ก่อนออกเดินทางเป็นเพียงข้อมูลอ้างอิง บริษัทขอสงวนสิทธิ์ในการ เปลี่ยนแปลงโรงแรมและสถานที่รับประทานอาหารในกรณีที่ยังคงอยู่ในมาตรฐานระดับเดียวกัน



6. จะไม่มีการคืนเงินค่าใช้จ่ายทั้งหมดในโปรแกรมการเดินทาง หากผู้เข้าร่วมทัวร์ถอนตัวชั่วคราวจากการเดินทางด้วยเหตุผลใดก็ตาม
7. ความเสียหายและค่าใช้จ่ายเพิ่มเติมใดๆ ที่เกิดจากตัวนักท่องเที่ยวเองในระหว่างการท่องเที่ยว นักท่องเที่ยวจะต้องรับผิดชอบค่าใช้จ่ายนั้นๆเอง
8. ทริปนี้ไม่มีการจัดห้องเดี่ยว หากมีผู้ชายคนเดียวและผู้หญิงคนเดียว เราจะพยายามจัดให้แชร์ห้องร่วมกัน กรุณาร่วมมือและเข้าใจ หากไม่สามารถแชร์ห้องได้ กรุณาชำระส่วนต่างสำหรับห้องเดี่ยว
9. การชดเชยประกันอุบัติเหตุสำหรับความบาดเจ็บส่วนบุคคลและความเสียหายต่อทรัพย์สินที่เกิดจากอุบัติเหตุจากราจรจะเป็นไปตาม 'มาตรการของสาธารณรัฐประชาชนจีนในการจัดการอุบัติเหตุจากราจร' และระเบียบประกันอุบัติเหตุของบริษัทประกัน

## คำแนะนำ

1. กรุณาแจ้งข้อมูลเกี่ยวกับสุขภาพอย่างตรงไปตรงมาให้กับบริษัทท่องเที่ยว เช่น โรคเลือดออกในสมอง โรคหัวใจ โรคหัวใจขาดเลือด ความดันโลหิตสูง และโรคอื่นๆ ควรระมัดระวังในการเดินทางขึ้นที่สูง ซึ่งเส้นทางนี้ตั้งอยู่ในพื้นที่สูง นักท่องเที่ยว: เมื่อเซ็นชื่อ ผู้เข้าร่วมทัวร์รับทราบและยืนยันว่าสุขภาพของตนสมบูรณ์และเหมาะสมสำหรับการเดินทาง หากมีการปกปิดข้อมูล จะต้องรับผิดชอบต่อผลที่ตามมา; ผู้เยาว์ ผู้สูงอายุ ผู้ที่มีประวัติโรคลมชัก โรคจิตเวช และโรคอื่นๆ ต้องมีผู้ใหญ่ไปด้วย มิฉะนั้นจะต้องรับผิดชอบต่อผลที่ตามมา (การเดินทางระยะไกล ใช้เวลานาน อุณหภูมิแตกต่างกันมาก และบางพื้นที่อยู่ในระดับสูง กรุณาอ่านหมายเหตุอย่างละเอียดก่อนลงทะเบียน) นักท่องเที่ยวต้องเข้าใจความยากลำบากของการเดินทางและการเดินทางภายใต้ข้อกำหนดด้านการแพทย์ที่จำกัด เพื่อพิจารณาสุขภาพของตนว่ามีความเหมาะสมในการเข้าร่วมทัวร์นี้ก่อนลงทะเบียนเข้าร่วมทัวร์ บริษัทท่องเที่ยวจะไม่รับผิดชอบต่อการเจ็บป่วยหรือการบาดเจ็บเพิ่มเติมที่เกิดจากประวัติการแพทย์ส่วนบุคคลและความพิการทางร่างกายในระหว่างการเดินทาง และกรณีเหล่านี้จะถูกยกเว้นจากข้อกำหนดความรับผิดชอบและประกันอุบัติเหตุของบริษัทประกันที่มีอยู่ บริษัทท่องเที่ยวไม่ใช่องค์กรที่ให้คำปรึกษาด้านสุขภาพและไม่สามารถระบุได้ว่าสุขภาพของนักท่องเที่ยวเหมาะสมสำหรับการเข้าร่วมทัวร์นี้หรือไม่ การลงนามในสัญญาการเดินทางกับบริษัทท่องเที่ยวถือว่าผู้เข้าร่วมทัวร์ได้เข้าใจถึงความยากลำบากของการเดินทางและข้อกำหนดด้านการแพทย์ที่จำกัดในระหว่างการเดินทางและได้รับความเห็นชอบจากแพทย์ผู้เชี่ยวชาญแล้ว
  - ① เมื่อนักท่องเที่ยวลงทะเบียน ควรตรวจสอบให้แน่ใจว่าสุขภาพดีและสามารถทำกิจกรรมท่องเที่ยวได้ หากสุขภาพไม่ดี ควรปรึกษาแพทย์เพื่อดูว่าสามารถเข้าร่วมทัวร์นี้ได้หรือไม่ ควรเตรียมยาและยาสามัญตามสภาพของตนเอง นักท่องเที่ยวจะต้องรับผิดชอบต่อผลที่เกิดจากโรคภัยไข้เจ็บของตนเอง นักท่องเที่ยวจะต้องเซ็นชื่อเพื่อยืนยันสถานะสุขภาพก่อนออกเดินทางกับกลุ่ม
  - ② ในกรณีฉุกเฉิน นักท่องเที่ยวควรแจ้งเจ้าหน้าที่อย่างรวดเร็ว และบริษัทท่องเที่ยวจะช่วยนักท่องเที่ยวไปยังสถานพยาบาลในท้องถิ่นที่ใกล้ที่สุดเพื่อทำการตรวจสอบและรักษา
  - ③ นักท่องเที่ยวที่มีปัญหาการได้ยินหรือการมองเห็นจะต้องมีผู้ร่วมเดินทางที่มีสุขภาพดีไปด้วยในการเข้าร่วมทัวร์ ผู้ที่มีโรคจิตซึ่งไม่สามารถควบคุมพฤติกรรมของตนเองไม่ได้รับอนุญาตให้ลงทะเบียนเข้าร่วมทัวร์

④ ผู้ป่วยที่มีโรคหัวใจ โรคปอด โรคสมอง และโรคระบบเลือด รวมถึงผู้สูงอายุที่มีอายุมากกว่า 65 ปี จะไม่เหมาะสมสำหรับการลงทะเบียนเข้าร่วมทัวร์ของบริษัทท่องเที่ยว

⑤ สตรีมีครรภ์ควรเลือกเส้นทางอื่น เพื่อความปลอดภัยของท่าน โปรดอย่าปกปิดอาการของท่าน สามารถเลือกเส้นทางอื่นได้ (หากมีการปกปิดโรคภัยไข้เจ็บ จะต้องรับผิดชอบต่อผลที่ตามมา)

2. ครั้งแรกที่เดินทางเข้าสู่ที่ราบสูงอาจทำให้รู้สึกไม่สบายขึ้น ควรดื่มน้ำให้มาก ๆ ทานผลไม้ให้มาก ๆ ห้ามดื่มแอลกอฮอล์ และไม่ควรวิ่งหรือออกกำลังกายหนัก
3. โปรดเคารพประเพณีและความเชื่อทางศาสนาของชนกลุ่มน้อย อาศัยอยู่ร่วมกันอย่างมีความสุขและระมัดระวังในสิ่งที่พูด หลีกเลี่ยงการออกไปข้างนอกในตอนดึกในช่วงเวลาว่าง ควรออกไปเป็นกลุ่ม โปรดเก็บของมีค่าและเอกสารสำคัญในที่ปลอดภัยเสมอ
4. การเดินทางต้องมีความปลอดภัยเป็นอันดับแรก ในระหว่างการเดินทาง โปรดฟังการจัดการของเจ้าหน้าที่ไกด์ทัวร์ และร่วมมือกับคนขับและไกด์ทัวร์ สมาชิกในกลุ่มควรดูแลซึ่งกันและกันและปฏิบัติตามเสียงส่วนใหญ่
5. ในกิจกรรมอิสระ โปรดใส่ใจในความปลอดภัยส่วนบุคคลและทรัพย์สินของคุณ ทางบริษัทจะไม่รับผิดชอบในการดูแลนักท่องเที่ยว และนักท่องเที่ยวต้องดูแลทรัพย์สินมีค่าเอง หากมีการสูญหายของทรัพย์สินเนื่องจากเหตุผลส่วนตัว นักท่องเที่ยวจะต้องรับผิดชอบเอง บริษัทและไกด์ทัวร์มีหน้าที่ช่วยค้นหาหรือแจ้งตำรวจ แต่ไม่รับผิดชอบในการชดเชยค่าเสียหาย
6. โปรดตรวจสอบทรัพย์สินมีค่าของคุณอีกครั้งก่อนออกเดินทางจากโรงแรมและสถานที่รับประทานอาหาร เพื่อหลีกเลี่ยงการสูญหาย
7. บนภูเขาในฤดูฝนจะมีฝนตกทำให้ถนนลื่น, ในฤดูหนาวมีฝน, หมอก และหิมะทำให้ถนนลื่น, ถนนขรุขระ และในร้านอาหาร ห้องน้ำและสถานที่อื่น ๆ ก็ลื่นด้วยเช่นกัน โปรดใส่ใจในความปลอดภัยและระมัดระวังอย่างซ้ำๆ สถานที่ท่องเที่ยวบางแห่งมีการขี่ม้าเพื่อความบันเทิง  
ซึ่งเป็นกิจกรรมที่มีความเสี่ยงสูง และไม่อยู่ในขอบเขตความรับผิดชอบของบริษัททัวร์ โปรดเลือกอย่างระมัดระวัง และต้องมีการควบคุมจากคนขี่ม้าหรือกลุ่มสามารถขี่ได้ ไม่สามารถขี่เองได้, ไม่สามารถให้ม้าวิ่งได้, ถนนที่เป็นอันตรายและที่สูงชันต้องลงจากม้าและเดิน; บนทางลาดต้องลงจากม้าและเดิน!





# ข้อควรระวังสำหรับพื้นที่สูง

## ข้อแรก

ครั้งแรกที่เดินทางเข้าสู่ที่ราบสูงอาจทำให้รู้สึกไม่สบายขึ้น ควรดื่มน้ำให้มากๆ ทานผลไม้ให้มากๆ



## ข้อที่สอง



ห้ามดื่มแอลกอฮอล์และไม่ควรวิ่งหรือออกกำลังกายหนัก



## ข้อที่สาม



โปรดเคารพประเพณีและความเชื่อทางศาสนาของชนกลุ่มน้อย อาศัยอยู่ร่วมกันอย่างมีความสุขและระมัดระวังในสิ่งที่พูด หลีกเลี่ยงการออกไปข้างนอกในตอนดึกในช่วงเวลาว่าง ควรออกไปเป็นกลุ่ม โปรดเก็บของมีค่าและเอกสารสำคัญในที่ปลอดภัยเสมอ

## ข้อที่สี่



การเดินทางต้องมีความปลอดภัยเป็นอันดับแรก ในระหว่างการเดินทาง โปรดฟังการจัดการของเจ้าหน้าที่ไกด์ทัวร์ และร่วมมือกับคนขับและไกด์ทัวร์ สมาชิกในกลุ่มควรดูแลซึ่งกันและกันและปฏิบัติตามเสียงส่วนใหญ่

## ข้อที่ห้า

กิจกรรมอิสระ โปรดใส่ใจในความปลอดภัยส่วนบุคคลและทรัพย์สินของคุณ ทางบริษัทจะไม่รับผิดชอบในการดูแลนักท่องเที่ยว และนักท่องเที่ยวต้องดูแลทรัพย์สินมีค่าเอง หากมีการสูญหายของทรัพย์สินเนื่องจากเหตุผลส่วนตัว นักท่องเที่ยวจะต้องรับผิดชอบเอง บริษัทและไกด์ทัวร์มีหน้าที่ช่วยค้นหาหรือแจ้งตำรวจ แต่ไม่รับผิดชอบในการชดเชยค่าเสียหาย



## ข้อที่หก



โปรดตรวจสอบทรัพย์สินมีค่าของคุณอีกครั้งก่อนออกเดินทางจากโรงแรมและสถานที่รับประทานอาหาร เพื่อหลีกเลี่ยงการสูญหาย

## ข้อที่เจ็ด

บนภูเขาในฤดูฝนจะมีฝนตกทำให้ถนนลื่น, ในฤดูหนาวมีฝน, หมอก และหิมะทำให้ถนนลื่น, ถนนขรุขระ และในร้านอาหาร ห้องน้ำและสถานที่อื่นก็ลื่นด้วยเช่นกัน โปรดใส่ใจในความปลอดภัยและระมัดระวังอย่างซ้ๆ สถานที่ท่องเที่ยวบางแห่ง มีการขี่ม้าเพื่อความบันเทิง ซึ่งเป็นกิจกรรมที่มีความเสี่ยงสูง และไม่อยู่ในขอบเขตความรับผิดชอบของบริษัททัวร์ โปรดเลือกอย่างระมัดระวัง และต้องมีการควบคุมจากคนขี่ม้าหรือกลุ่มสามารถขี่ได้ ไม่สามารถขี่เองได้, ไม่สามารถให้ม้าวิ่งได้, ถนนที่เป็นอันตรายและที่สูงชันต้องลงจากม้าและเดิน

