



มอสโก เซนต์ปีเตอส์เบิร์ก

7 วัน 5 คืน

10 ท่านออกเดินทาง

เดินทาง ต.ค. 67 - เม.ย. 68



เริ่มต้น

55,555

รถไฟด่วน sapsan

- สวนเล็กซานเดอร์, พระราชวังเครมลิน,
- จตุรัสแดง, มหาวิทยาลัยคาซาน, พิพิธภัณฑ์เฮอริมิเทจ
- พระราชวังแคเธดริค, พระราชวังปีเตอร์สฮอฟ



มอสโก เซนต์ปีเตอส์เบิร์ก

10 ท่านออกเดินทาง

7 วัน 5 คืน

เดินทาง ต.ค. 67 - เม.ย. 68

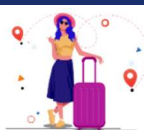


เริ่มต้น

55,555

รถไฟด่วน sapsan

- สวนอเล็กซานเดอร์, พระราชวังเครมลิน,
- จตุรัสแดง , มหาวิทยาลัยคาซาน , พิพิธภัณฑ์เฮอร์มิเทจ
- พระราชวังแคเธอริน , พระราชวังปีเตอร์ฮอฟ



Let's Go ไปเที่ยวรัสเซียด้วยกันเถอะ !!!



ไปทั้งที่ต้องเที่ยวให้ครบเก็บให้หมดทุกไฮไลต์ 2 เมืองใหญ่ มอสโก-เซนต์ปีเตอส์เบิร์ก ไปดูกันว่าเที่ยวไหนบ้าง...

- ☺ มอสโก ☞ สวนสวย ณ สวนอเล็กซานเดอร์ ☞ พระราชวังเครมลิน ☞ มหาวิทยาลัยอัสสัมชัญ
- ☞ พิพิธภัณฑ์อามอรี ☞ จตุรัสแดง ☞ มหาวิทยาลัยเซนต์บาซิล ☞ อนุสรณ์สถานเลนิน
- ☞ มหาวิทยาลัยคาซาน ☞ สถานีรถไฟใต้ดิน ☞ มหาวิทยาลัยเซนต์ เดอ ชาร์เวีย ☞ ถนนอาร์บัต
- ☺ เซนต์ปีเตอส์เบิร์ก ☞ มหาวิทยาลัยเซนต์ไอแซค ☞ อนุสาวรีย์นิโคลัสที่ 1 ☞ พิพิธภัณฑ์เฮอร์มิเทจ
- ☞ ป้อมปีเตอร์แอนด์พอลด์ ☞ เสาศิรินอสทรัล ☞ โบสถ์หยดเลือด ☞ วิหารคาซาน
- ☞ ถนนเนฟสกี ☞ พระราชวังแคเธอริน ☞ พระราชวังปีเตอร์ฮอฟ

**** นั่งรถไฟด่วน SAPSAN EXPRESS TRAIN จาก เซนต์ปีเตอส์เบิร์ก สู่ มอสโก ****

T5648	BKK สนามบินสุวรรณภูมิ ✈️ ASB สนามบินอาชกาบัด	13.05 – 18.50 น.	7.50 ชม.
T5707	ASB สนามบินอาชกาบัด ✈️ DME สนามบินโดโมเดโดโว	00.05 – 02.25 น.	4.20 ชม.
T5716	DME สนามบินโดโมเดโดโว ✈️ ASB สนามบินอาชกาบัด	06.55 – 13.05 น.	4.10 ชม.
T5641	ASB สนามบินอาชกาบัด ✈️ BKK สนามบินสุวรรณภูมิ	18.55 – 03.10 น.	6.15 ชม.

ตารางการเดินทาง

วันที่	กำหนดการเดินทาง	พักโรงแรม	อาหาร		
			เช้า	กลางวัน	เย็น
1	กรุงเทพฯ สนามบินสุวรรณภูมิ – เมืองอาชกาบัด เมืองมอสโกว์	Edge Seligerskaya หรือเทียบเท่า ★★★★★	-	✈️	✈️
2	เมืองมอสโกว์ – สวนอเล็กซานเดอร์ – พระราชวังเครมลิน มหาวิหารอัสสัมชัญ – พิพิธภัณฑ์อามีรี – จัตุรัสแดง มหาวิหารเซนต์บาซิล – อนุสรณ์สถานเลนิน – วิหาร คาซาน – หลักรัศมีเมตรที่ 0 – สถานีรถไฟใต้ดินเมือง มอสโกว์ – เมืองเซนต์ปีเตอส์เบิร์ก	Over Night Train	🍷	🍷	-
3	เมืองเซนต์ปีเตอส์เบิร์ก – มหาวิหารเซนต์ไอแซค อนุสาวรีย์นิโคลัสที่ 1 – พิพิธภัณฑ์เฮอร์มิเทจ ป้อมปืนแอนดปอลด์ – เสาคินรอสทรัล – โบสถ์หยด เลือด – มหาวิหารคาซาน – ถนนเนฟสกี	Katarina Art Hotel หรือเทียบเท่า ★★★★★	🍷	🍷	-
4	พระราชวังแคเธอริน – พระราชวังปีเตอร์ฮอฟ	Katarina Art Hotel หรือเทียบเท่า ★★★★★	🍷	🍷	-
5	เมืองเซนต์ปีเตอส์เบิร์ก – รถไฟขบวนด่วน Sapsan เมืองมอสโกว์ – มหาวิหารเซนต์ เดอ ชาร์เวีย ถนนอาร์บัต	Edge Seligerskaya หรือเทียบเท่า ★★★★★	🍷	🍷	-
6	เมืองมอสโกว์ – เมืองอาชกาบัด – กรุงเทพฯ สนามบินสุวรรณภูมิ	-	🍷	✈️	✈️
7	กรุงเทพฯ สนามบินสุวรรณภูมิ	-	-	-	-

อัตราค่าบริการ

วันเดินทาง	ราคาท่านละ (พักห้องละ 2-3 ท่าน)	พักเดี่ยวจ่ายเพิ่ม
20 – 26 ตุลาคม 2567	57,555.-	6,900.-
17 – 23 พฤศจิกายน 2567	55,555.-	
08 – 14 ธันวาคม 2567	57,555.-	

29 ธ.ค. – 4 ม.ค. 2568 (ปีใหม่)	59,555.-	9,900.-
19 – 25 มกราคม 2568	55,555.-	6,900.-
16 – 24 กุมภาพันธ์ 2568	55,555.-	
23 – 29 มีนาคม 2568	57,555.-	
13 – 19 เมษายน 2568 (สงกรานต์)	61,555.-	9,900.-

กำหนดการเดินทาง

วันแรก กรุงเทพฯ สนามบินสุวรรณภูมิ – เมืองอาชกาบัต – เมืองมอสโก

- 10.00 น. คณะพร้อมกัน ณ สนามบินสุวรรณภูมิ อาคารผู้โดยสารขาออกระหว่างประเทศ ชั้น 4 ประตู 9 ROW U เคาน์เตอร์ Turkmenistan Airlines เจ้าหน้าที่บริษัทฯ คอยต้อนรับและอำนวยความสะดวกในการเช็คอิน
- 13.05 น. ออกเดินทางสู่ สนามบินอาชกาบัต โดยสายการบิน Turkmenistan Airlines เที่ยวบินที่ T5648 (บริการอาหารและพักผ่อนบนเครื่องบิน)
- 18.50 น. เดินทางถึง สนามบินอาชกาบัต (Ashgabat Airport) (เพื่อแวะเปลี่ยนเครื่องบินไปเมืองมอสโก)
- 00.05 น. ออกเดินทางสู่กรุงมอสโก โดยสายการบิน Turkmenistan Airlines โดยเที่ยวบินที่ T5707 (บริการอาหารและพักผ่อนบนเครื่องบิน)
- 02.25 น. เดินทางถึง สนามบินนานาชาติโดโมเดโดโว เมืองมอสโก (Domodedovo Airport) หลังผ่านพิธีตรวจคนเข้าเมืองและศุลกากรแล้ว



นำท่านเดินทางเข้าสู่ **เมืองมอสโก (Moscow)** เป็นเมืองหลวงที่ใหญ่ที่สุดของประเทศรัสเซีย ตั้งอยู่ริมแม่น้ำมอสควาในพื้นที่ทางตอนกลางของรัสเซียตะวันตก ก่อตั้งขึ้นใน ค.ศ. 1147 ก่อนที่จะเติบโตขึ้นเป็นเมืองที่เจริญและมีอำนาจจนกลายเป็นเมืองหลวงของแกรนด์ดัชชีมอสโก เมืองมอสโกก็ยังคงเป็นศูนย์กลางทางการเมืองและเศรษฐกิจของอาณาจักรมาโดยตลอด เมื่ออาณาจักรซาร์กลายเป็นจักรวรรดิรัสเซีย เมืองหลวงถูกย้ายจากเมืองมอสโกไปยังเมืองเซนต์ปีเตอส์เบิร์ก และย้ายกลับสู่เมืองมอสโกอีกครั้งหลังจากที่มีการปฏิวัติรัสเซีย และกลับไปเป็นเมืองหลวงและศูนย์กลางทางการเมืองของสหพันธ์สาธารณรัฐสังคมนิยมโซเวียตรัสเซียและสหภาพโซเวียต เมื่อสหภาพโซเวียตล่มสลาย

นำท่านเข้าสู่ที่พัก **Edge Seligerskaya Hotel หรือเทียบเท่า (N1)**

วันที่สอง เมืองมอสโกว์ – สวนอเล็กซานเดอร์ – พระราชวังเครมลิน – มหาวิหารอัสสัมชัญ – พิพิธภัณฑอาโมรี – จัตุรัสแดง มหาวิหารเซนต์บาซิล – อนุสรณ์สถานเลนิน – วิหารคาซัน – หลักกิโลเมตรที่ 0 – สถานีรถไฟใต้ดินเมืองมอสโกว์ เมืองเซนต์ปีเตอส์เบิร์ก



เช้า บริการอาหารเช้า ณ ห้องอาหารของโรงแรม

นำท่านชม **สวนอเล็กซานเดอร์ (Alexandrovsky Garden)** ถือเป็นสวนสาธารณะแห่งแรกในเมืองมอสโกว์ เปิดครั้งแรกในปี ค.ศ. 1821 โดยสร้างขึ้นเพื่อเฉลิมฉลองชัยชนะของรัสเซียเหนือกองทัพนโปเลียนในปี ค.ศ. 1812 สวนแห่งนี้ประกอบไปด้วยสวนสามแห่ง ที่ทอดยาวไปตามแนวกำแพงตะวันตกของพระราชวังเครมลิน ซึ่งมีความยาวถึง 865 เมตร (2,838 ฟุต) โดยจุดเด่นของสวนอเล็กซานเดอร์ คือ รูปปั้นประติมากรรมและน้ำพุที่ถูกประดับเป็นจุด นอกจากนี้ยังมีการตกแต่งสวนด้วยเศษซากปรักหักพังจากซากอาคารที่ถูกทำลายโดยกองทัพนโปเลียน นำชม **พระราชวังเครมลิน (Grand Kremlin Palace)** เป็นที่ประทับของพระเจ้าซาร์ทุกพระองค์ จนกระทั่งถึงยุคพระเจ้าปีเตอร์มหาราชทรงย้ายไปประทับที่เมืองเซนต์ปีเตอส์เบิร์ก ปัจจุบันกลายมาเป็นที่ประชุมของรัฐบาลและเป็นที่ยอมรับในระดับประเทศ และยังเป็นที่ตั้งของ **มหาวิหารอัสสัมชัญ (Assumption Cathedral)** สร้างโดยสถาปนิกชาวอิตาลีเลียนเป็นสถาปัตยกรรมแบบยอดโดม 9 ยอดและยังเป็นสถานที่ที่พระเจ้าซาร์ให้ทำเป็นพิธี จากนั้นนำท่านชม **พิพิธภัณฑอาโมรี (Amoury Chamber)** พิพิธภัณฑที่เก่าแก่และร่ำรวยที่สุดในเมืองมอสโกว์ เป็นที่รวบรวมชมทรัพย์และเหล่าศาสตราวุธเครื่องประดับที่ได้จากการริบมาจากสงคราม ทั้งมงกุฎเพชรนิลจินดา สิ่งของมีค่าต่าง ๆ รวมถึงเครื่องราชอิสริยาภรณ์ของพระเจ้าซาร์และพระบรมวงศานุวงศ์อีกทั้งเครื่องเงิน เครื่องทอง และห้องมหาสมบัติของราชวงศ์รัสเซียที่เต็มไปด้วยเพชรและอัญมณีที่มีค่ามากมาย...

เที่ยง บริการอาหารกลางวัน ณ ห้องอาหาร

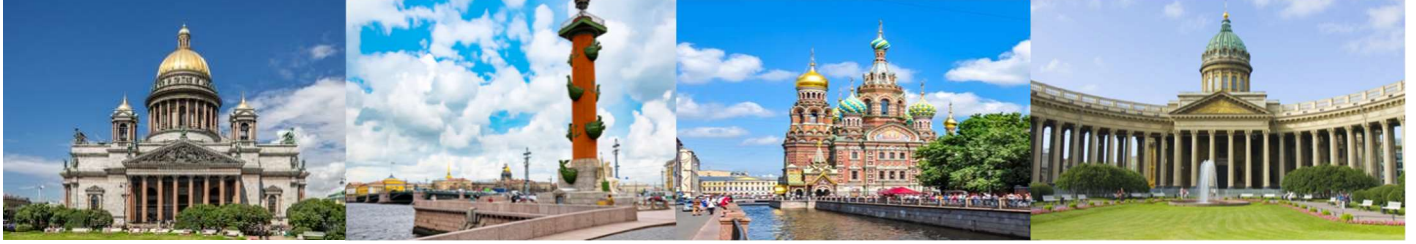
ปาย อิสระให้ท่านได้เดินเที่ยวชมบริเวณรอบ **จัตุรัสแดง (Red Square)** ลานกว้างใจกลางเมืองที่เป็นเวทีของเหตุการณ์สำคัญในประวัติศาสตร์ของรัสเซีย ไม่ว่าจะเป็นงานเฉลิมฉลองทางศาสนาหรือการประท้วงทางการเมือง จัตุรัสแห่งนี้สร้างในปีคริสต์ศตวรรษที่ 17 ปัจจุบันสถานที่แห่งนี้ใช้จัดงานเทศกาล เช่น ปีใหม่, วันชาติ, วันแรงงาน ฯลฯ สวนบริเวณโดยรอบของจัตุรัสแดง เป็นที่ตั้งของกลุ่มสถาปัตยกรรมที่สวยงาม ได้แก่ **มหาวิหารเซนต์บาซิล (St. Basil's Cathedral)** หนึ่งในมหาวิหารที่มีชื่อเสียงระดับโลก และได้กลายเป็นสัญลักษณ์สำคัญของเมืองมอสโกว์ ด้วยรูปทรงที่สวยงามโดดเด่นไม่เหมือนวิหารใดถูกประดับไปด้วยโดมหัวหอม 9 ยอด มีสีสันทัดต่างกับราวกับลูกกวาด ถูกออกแบบให้มีรูปทรงคล้ายกับเปลวไฟพุ่งขึ้นสู่ท้องฟ้า ได้รับการยกย่องว่างดงามไม่มีโบสถ์ใดเหมือนรวมทั้งได้รับเลือกให้เป็นมรดกโลกจากยูเนสโก (UNESCO) ในปีค.ศ. 1990... นำท่านชม **อนุสรณ์สถานเลนิน (Lenin Mausoleum)** หรือรู้จักกันคือ **สุสานเลนิน** อดีตผู้นำโซเวียต ร่างของเขาได้ถูกเก็บรักษาไว้ให้แก่สาธารณชนได้เข้ามาคารวะ หลังจากที่เขาเสียชีวิตได้ไม่นานในปี ค.ศ. 1924 โครงสร้างอนุสรณ์สถานที่ทำด้วยหินแกรนิต ร่วมกับสวนประกอบบางอย่างจากสุสานโบราณ เช่น พีระมิดชั้นบันไดสุสานของพระเจ้าไซร์สมหาราช จากนั้นชม **วิหารคาซัน (Kazan Church)** สร้างขึ้นเพื่อแสดงความเคารพต่อพระแม่คาซัน และเป็นการเฉลิมฉลองชัยชนะที่มีต่อโปแลนด์ ชม **หลักกิโลเมตรที่ 0 (Nulevoy Kilometr)** โดยมีความเชื่อว่า ถ้าเรายืนตรงกลางของวงกลมแล้วหันหลังโยนเหรียญ แล้วเหรียญยังอยู่ในวงกลม ท่านจะได้กลับมาที่เมืองมอสโกว์อีกครั้ง จากนั้นนำท่านเดินทางสู่ **สถานีรถไฟใต้ดินเมืองมอสโกว์** สถานีรถไฟแห่งนี้ถือได้ว่าเป็นความสวยงามและโดดเด่นด้านทางสถาปัตยกรรมที่ตกแต่งภายในสถานี มีลักษณะของศิลปะที่สร้างขึ้นเพื่อระลึกถึงคุณงามความดีของวีรบุรุษ ซึ่งจะสื่อออกมาในรูปแบบของงานปั้นรูปหล่อและภาพสลักนูน...

ค่ำ **อิสระอาหารค่ำ ตามอัธยาศัย**

หลังอาหาร นำท่านเดินทางสู่สถานีรถไฟ

22.20 น. เดินทางสู่ **เมืองเซนต์ปีเตอส์เบิร์ก ด้วยรถไฟด่วน ขบวนที่ 028A (ห้องส่วนตัว พักห้องละ 2 ท่าน)**

วันที่สาม เมืองเซนต์ปีเตอร์สเบิร์ก – มหาวิหารเซนต์ไอแซค – อนุสาวรีย์นิโคลัสที่ 1 – พิพิธภัณฑ์เฮอร์มิเทจ
ป้อมปีเตอร์แอนด์พอลด์ – เสาหินรอสทริล – โบสถ์หยดเลือด – มหาวิหารคาซัน – ถนนเนฟสกี



เช้า บริการอาหารเช้า ณ ห้องอาหารของโรงแรม
06.35 น. เดินทางถึง **เมืองเซนต์ปีเตอร์สเบิร์ก (St. Petersburg)** เมืองที่มีความสวยงามดจระชินีแห่งยุโรปเหนือ เป็นเมืองที่ตั้งอยู่บนปากแม่น้ำเนวา ริมน้ำฟินแลนด์ในทะเลบอลติก มีประชากรมากเป็นอันดับที่สองของประเทศรัสเซีย รองจากเมืองมอสโก โดยมีประชากรมากกว่า 5 ล้านคน อีกทั้งยังเป็นจุดหมายปลายทางของนักท่องเที่ยวทั่วโลก นำท่าน **ชมภายนอก มหาวิหารเซนต์ไอแซค (St. Isaac's Cathedral)** มหาวิหารที่มีโดมขนาดใหญ่เป็นอันดับ 4 ของโลก เป็นมหาวิหารที่มีความอลังการด้วยอาคารหลังใหญ่ มีเสาหินแกรนิตถึงจำนวน 48 ต้น แต่ละต้นสูงเกิน 20 เมตร พร้อมชม **อนุสาวรีย์นิโคลัสที่ 1 (Nicolas 1st Monument)** ซึ่งตั้งอยู่ด้านหน้ามหาวิหาร จากนั้นนำท่านเข้าชม **พิพิธภัณฑ์เฮอร์มิเทจ (Hermitage Museum)** ที่รวบรวมสิ่งของมากมาย ที่มีความสำคัญต่อประวัติศาสตร์ของประเทศรัสเซีย เป็นหนึ่งในพิพิธภัณฑ์ที่ใหญ่และเก่าแก่ที่สุดในโลก มีห้องมากมายถึง 1,050 ห้อง

เที่ยง บริการอาหารกลางวัน ณ ห้องอาหาร
บ่าย นำท่านชม **ป้อมปีเตอร์แอนด์พอลด์ (Peter & Paul Fortress)** สิ่งปลูกสร้างแห่งแรกของเมืองเซนต์ปีเตอร์สเบิร์ก สร้างขึ้นปี ค.ศ 1703 โดยซาร์ปีเตอร์มหาราช ตั้งอยู่บนเกาะวาซิลเยฟสกี เป็นสิ่งก่อสร้างที่สูงที่สุดในเมือง มีความสูงถึง 122.5 เมตร ลักษณะเป็นรูปหกเหลี่ยม มีกำแพงเป็นหิน สร้างเพื่อป้องกันการรุกรานจากศัตรูชม **เสาหินรอสทริล (Rostral Coloums)** เสาหินขนาดใหญ่ ที่มีน้ำหนักถึง 2 ตัน สูง 32 เมตร สร้างเมื่อ ค.ศ 1810 ใช้เป็นหอประกาศการสำหรับการเดินเรือ ตั้งอยู่บนเกาะริมฝั่งแม่น้ำเนวา ตรงข้ามกับพระราชวังเฮอร์มิเทจ... จากนั้นนำ **ชมภายนอก โบสถ์หยดเลือด (Church of the Savior on Spilled Blood)** โบสถ์แห่งนี้ถูกสร้างขึ้นเพื่อรำลึกถึงพระเจ้าซาร์อเล็กซานเดอร์ที่ 2 ซึ่งถูกปลงพระชนม์โดยระเบิดผูกติดตัวหญิงชานา จึงมีการสร้างโบสถ์ครอบไว้และกลายเป็นโบสถ์หยดเลือดมาจนถึงทุกวันนี้... นำท่านชม **มหาวิหารคาซัน (Kazan Cathedral)** มหาวิหารสไตล์รัสเซียแบบออร์ทอดอกซ์ที่มีขนาดใหญ่มาก สร้างขึ้นช่วงศตวรรษที่ 18 ในสมัยพระเจ้าปีเตอร์มหาราช โดยจะเป็นสถาปัตยกรรมแบบนีโอคลาสสิกผสมกับแบบโรมัน มีลักษณะเป็นรูปทรงครึ่งวงกลม โดยมีเสาหินโรมันวางเรียงแถวยาวอย่างเป็นระเบียบถึง 96 ต้น และมีโดมขนาดใหญ่ที่มียอดสูงถึง 90 เมตร.. อิสระช้อปปิ้ง **ถนนเนฟสกี (Nevsky Prospect)** เป็นถนนสายหลักของเมืองที่ทอดยาวจากจัตุรัส Vosstaniya Square ที่สองข้างทางถนนเนฟสกียังมีเต็มไปด้วยร้านค้า ร้านอาหาร รวมถึงร้านขายของที่ระลึก เป็นย่านช้อปปิ้งและกิจกรรมบันเทิงยามค่ำคืน...

ค่ำ **อิสระอาหารค่ำ ตามอัธยาศัย**
นำท่านเข้าสู่ที่พัก Katarina Art Hotel หรือเทียบเท่า (N3)

วันที่สี่ พระราชวังแคเธอริน – พระราชวังปีเตอร์ฮอฟ



เช้า	<p>บริหารอาหารเช้า ณ ห้องอาหารของโรงแรม</p> <p>นำท่านชม พระราชวังแคเธอริน (Catherine Palace) ถูกสร้างขึ้นในสมัยพระเจ้าปีเตอร์มหาราช ในช่วงปี ค.ศ. 1717 – 1723 เป็นพระราชวังหลวงที่สวยงามมาก ใช้เป็นที่พักผ่อนในฤดูร้อนพระมหากษัตริย์คือ พระนางแคเธอรินที่ 1 พระราชวังนี้มีสี่แคสสองสี คือ สีฟ้าและสีทองสาเหตุที่สร้างด้วยสองสีนี้คือพระเจ้าปีเตอร์มหาราช ทรงโปรดให้สร้างพระราชวังที่มีสีเหมือนพระเกศา และสีพระเนตรของพระนางแคเธอริน ซึ่งสีทองคือสีของพระเกศา และสีฟ้าคือสีพระเนตรนั่นเอง</p>
เที่ยง	<p>บริการอาหารกลางวัน ณ ห้องอาหาร</p>
บ่าย	<p>นำท่านชม พระราชวังปีเตอร์ฮอฟ (Peterhof Palace) เป็นพระราชวังในเทศบาลเปเตียร์กอฟ ถูกสร้างขึ้นตามบัญชาของซาร์ปีเตอร์มหาราช ภายในพระราชวังประกอบด้วยพระที่นั่งหลายองค์และอุทยานหลายแห่ง ตกแต่งด้วยสถาปัตยกรรมบาร็อค ด้วยความงดงามของพระราชวังทำให้มีสมญาว่าเป็น "วังแวร์ซายแห่งรัสเซีย" พระราชวังแห่งนี้และบริเวณใจกลางเมือง โดยได้รับการขึ้นทะเบียนเป็นมรดกโลกโดยยูเนสโกอีกด้วย...</p>
ค่ำ	<p>อิสระอาหารค่ำ ตามอัธยาศัย</p> <p>นำท่านเข้าพักที่พัก Katarina Art Hotel หรือเทียบเท่า (N4)</p>

วันที่ห้า เมืองเซนต์ปีเตอร์สเบิร์ก – รถไฟขบวนด่วน Sapsan – เมืองมอสโก – มหาวิหารเซนต์ เดอ ซาร์เวีย – ถนนอาร์บัต



เช้า	<p>บริหารอาหารเช้า ณ ห้องอาหารของโรงแรม</p>
09.00 น.	<p>ออกเดินทางสู่ เมืองมอสโก _ โดยรถไฟ SAPSAN EXPRESS TRAIN ขบวนที่ 759A</p>
เที่ยง	<p>บริการอาหารกลางวันบนรถไฟ</p>
13.18 น.	<p>เดินทางถึงสถานีรถไฟใต้ดินเมืองมอสโก นำท่านชม มหาวิหารเซนต์ เดอ ซาร์เวีย (St. Savior Cathedral) เป็นมหาวิหารโดมทองที่ใหญ่ที่สุดในรัสเซีย ตั้งอยู่ริมฝั่งแม่น้ำมอสควา เมืองมอสโก สร้างขึ้นในสมัยของพระเจ้าซาร์อเล็กซานเดอร์ที่ 1 เพื่อเป็นอนุสรณ์แห่งชัยชนะและแสดงกตัญญูแด่พระเป็นเจ้าที่ทรงช่วยปกป้องรัสเซียให้รอดพ้นจากสงครามนโปเลียน โดยใช้เวลาก่อสร้างนานถึง 45 ปี แต่ต่อมาในปี ค.ศ. 1990 สตาลินผู้นำพรรคคอมมิวนิสต์ในขณะนั้น ได้สั่งให้ทุบโบสถ์ทิ้งเพื่อตัดแปลงเป็นสระว่ายน้ำที่ใหญ่ที่สุดในโลกจนเมื่อ ปี ค.ศ. 1994 ประธานาธิบดี บอริส เยลซิน ได้อนุมัติให้มีการก่อสร้างวิหารขึ้นมาใหม่ด้วยเงินบริจาคของคนทั้งประเทศ ซึ่งจำลองของเดิมได้เกือบร้อยเปอร์เซ็นต์ วิหารนี้จึงกลับมาขึ้นหัตถ์ที่เดิมอีกครั้ง โดยสร้างเสร็จสมบูรณ์และทำพิธีเมื่อวันที่ 19 สิงหาคม ค.ศ. 2000 ปัจจุบันวิหารนี้ใช้ในการประกอบพิธีกรรมสำคัญระดับชาติของรัสเซีย... จากนั้นนำท่านสู่ ถนนอาร์บัต (Arbat Street) เป็นถนนคนเดินยาวประมาณ 1 กม. เป็นทั้งย่านการค้า แหล่งรวมวัยรุ่น ร้านค้าของที่ระลึก ร้านนั่งเล่น และยังมีศิลปินมานั่งวาดรูปเหมือน รูปล้อเลียน และศิลปินเล่นดนตรีเปิดหมวกอีกด้วย...อิสระให้ท่านเดินเล่น ถ่ายรูป ช้อปปิ้งตามอัธยาศัย...</p>
ค่ำ	<p>อิสระอาหารค่ำ ตามอัธยาศัย</p> <p>นำท่านเดินทางเข้าพักที่พัก Edge Seligerskaya Hotel หรือเทียบเท่า (N5)</p>

วันที่หก เมืองมอสโก – เมืองอาชกาบัต – กรุงเทพฯ สนามบินสุวรรณภูมิ

เช้า	<p>บริหารอาหารเช้า ณ ห้องอาหารของโรงแรม</p> <p>สมควรแก่เวลานำท่านเดินทางสู่ สนามบินโดโมเดโดโว (Domodedovo Airport) ให้ท่านเช็คอินพาสปอร์ตและสัมภาระก่อนออกเดินทาง</p>
06.55 น.	<p>ออกเดินทางสู่ สนามบินอาชกาบัต โดยสายการบิน Turkmenistan Airlines เที่ยวบินที่ T5716 (บริการอาหารและพักผ่อนบนเครื่องบิน)</p>

- 13.05 น. เดินทางถึง **สนามบินอาชกาบัต (Ashgabat Airport) (เพื่อแวะเปลี่ยนเครื่องบินไปกรุงเทพฯ)**
 18.55 น. ออกเดินทางสู่ **สนามบินสุวรรณภูมิ** โดยสายการบิน **Turkmenistan Airlines** เที่ยวบินที่ **T5641**
(บริการอาหารและพักผ่อนบนเครื่องบิน)

วันที่เจ็ด กรุงเทพฯ สนามบินสุวรรณภูมิ

03.10 น กลับถึงกรุงเทพฯ โดยสวัสดิภาพ...พร้อมความประทับใจ...

อัตราค่าบริการนี้รวม

- ✓ ค่าตัวเครื่องบิน ไป-กลับ ชั้นประหยัด สำหรับหมู่คณะ โดย **Turkmenistan Airlines**, ค่าตัวรถไฟ ตามที่ระบุในรายการ
- ✓ ค่าภาษีสนามบิน ภาษีน้ำมัน และค่าประกันภัยทุกแห่งของสายการบิน (โดยคิดจากอัตรา ณ วันที่ 24 / 07 / 2567)
- ✓ ค่าระวางน้ำหนักกระเป๋า โหลดใต้ท้องเครื่องบิน 25 กก. จำนวน 1 ใบ และสำหรับหิ้วขึ้นเครื่อง 7 กก. จำนวน 1 ใบ
- ✓ ค่าโรงแรมที่พักระดับมาตรฐาน 4 ดาว (พักห้องละ 2-3 ท่าน) ตามที่ระบุในรายการ
- ✓ ค่าเข้าชมสถานที่ต่างๆ ตามที่ระบุในรายการ
- ✓ ค่าอาหารตามที่ระบุในรายการ ตามระดับมาตรฐาน
- ✓ ค่าพาหนะท่องเที่ยวตลอดการเดินทาง
- ✓ ค่าบริการหัวหน้าทัวร์ผู้ชำนาญของทางบริษัทฯ ที่คอยอำนวยความสะดวกแก่ท่านตลอดการเดินทาง
- ✓ ค่าประกันอุบัติเหตุแบบกลุ่ม ระหว่างการเดินทาง วงเงินท่านละ 1,000,000 บาท และค่ารักษาพยาบาล วงเงินไม่เกิน 500,000 บาท (ตามเงื่อนไขกรมธรรม์) ** หากท่านประสงค์ที่จะซื้อประกันเพิ่มเติม เพื่อเพิ่มความคุ้มครองในส่วนอื่นๆ เพิ่ม กรุณาสอบถามรายละเอียดกับเจ้าหน้าที่ **
- ✓ **Welcome Pack** "ของใส่เอกสารเดินทางพร้อมเล่มโปรแกรมทัวร์"

อัตราค่าบริการนี้ไม่รวม

- * ค่าธรรมเนียมน้ำมัน หรือภาษีสนามบินที่ทางสายการบินเรียกเก็บเพิ่มเติม หลังจากวันที่ 24 / 07 /2567
- * ค่าทำหนังสือเดินทางสำหรับหน่วยงานข้าราชการ และบุคคลธรรมดา
- * ค่าทำใบอนุญาตกลับเข้าประเทศของคนต่างชาติ หรือคนต่างด้าว
- * ค่าใช้จ่ายส่วนตัวที่ไม่ได้ระบุไว้ในรายการ เช่น ค่ามินิบาร์ในห้องพัก, ค่าโทรศัพท์, ค่าอาหาร, ค่าอาหารหรือเครื่องดื่มสั่งพิเศษ, ค่าซักรีด, ค่ารักษาพยาบาลกรณีเกิดการเจ็บป่วยจากโรคประจำตัว เป็นต้น
- * ค่าระวางน้ำหนักของกระเป๋าเดินทางที่เกินกว่าสายการบินกำหนดไว้
- * ค่าบริการยกกระเป๋าในโรงแรม (Porter) ซึ่งท่านจะต้องดูแลกระเป๋าและทรัพย์สินของท่านด้วยตัวท่านเอง
- * ค่าทิปไกด์ และคนขับรถท้องถิ่น ตลอดการเดินทาง **ท่านละ 90 ยูโร (3,400 บาท) ชำระพร้อมค่าทัวร์งวดสุดท้าย**
****ค่าทิปหัวหน้าทัวร์ ขึ้นอยู่กับความพึงพอใจของท่าน (โดยมาตรฐานทิป ท่านละ 100 บาท / วัน) *****
- * ค่าภาษีมูลค่าเพิ่ม 7% และภาษีหัก ณ ที่จ่าย 3 % (กรณีต้องการใบกำกับภาษี)

การจอง

- ชำระเงินมัดจำ **ท่านละ 30,000 บาท** เมื่อมีการจองทัวร์ โดยโอนเข้าบัญชี **ที่นี้จะยืนยันเมื่อได้รับเงินมัดจำแล้วเท่านั้น** และ **กรณีเป็น โปรตุกัน, โปรไฟไหม้ หรือราคาพิเศษ จะต้องชำระค่าทัวร์ทั้งหมด ภายใน 24 ชั่วโมง** เมื่อมีการจองพร้อมแนบสำเนาหนังสือเดินทาง
- ชำระค่าทัวร์ส่วนที่เหลือทั้งหมด พร้อมกับค่าทิป **ภายใน 30 วันก่อนการเดินทาง**

การยกเลิก

- แล้งยกเลิก **ก่อนการเดินทาง 90 วัน** คืนเงินมัดจำทั้งหมด
- แล้งยกเลิก **น้อยกว่า 90 วัน ก่อนการเดินทาง** คิดค่าใช้จ่ายตามความเป็นจริง
- แล้งยกเลิก **น้อยกว่า 60 วัน ก่อนการเดินทาง** คิดค่าใช้จ่าย 50% ของราคาทัวร์
- แล้งยกเลิก **น้อยกว่า 30 วัน ก่อนการเดินทาง** คิด 100% ของราคาทัวร์
- กรณีถูกปฏิเสธการเข้า-ออกเมือง อันเนื่องจากการกระทำที่ส่อไปในทางผิดกฎหมายหรือการหลบหนีเข้าเมือง ฯลฯ จะไม่คืนเงินค่าทัวร์ที่ท่านชำระมาแล้วทั้งหมด

หมายเหตุ

- บริษัทขอสงวนสิทธิ์ในการเก็บค่าใช้จ่ายทั้งหมด กรณีท่านยกเลิกการเดินทางและมีผลทำให้คณะเดินทางไม่ครบตามจำนวนที่กำหนดไว้ (10 ท่านขึ้นไป) เนื่องจากเกิดความเสียหายต่อทางบริษัทและผู้เดินทางอื่นที่เดินทางในคณะเดียวกัน
- ในกรณีไม่ถึง 10 ท่าน ทางบริษัทฯ ขอเรียกเก็บเพิ่มท่านละ 5,000 บาท เพื่อให้คณะออกเดินทางได้
- กรณีที่กองตรวจคนเข้าเมืองไม่อนุญาตให้เดินทางออกหรือกองตรวจคนเข้าเมืองของแต่ละประเทศไม่อนุญาตให้เข้าเมือง รวมทั้งในกรณีที่ท่านจะใช้หนังสือเดินทางราชการ (เล่มสีน้ำเงิน) ในการเดินทาง หากท่านถูกปฏิเสธการเดินทางเข้าหรือออกนอกประเทศ เนื่องจากอยู่เหนือการควบคุมของบริษัทฯ โดยถือว่าท่านได้ยอมรับเงื่อนไขนี้ แล้วเมื่อได้ตัดสินใจจองทัวร์หรือชำระค่าทัวร์
- กรณีเจ็บป่วย จนไม่สามารถเดินทางได้ ซึ่งจะต้องมีใบรับรองแพทย์จากโรงพยาบาลรับรอง ทั้งนี้ท่านจะต้องเสียค่าใช้จ่ายที่ไม่สามารถเรียกคืนได้ อาทิ ค่าธรรมเนียมในการมัดจำตัวเครื่องบิน หรือ ตัวรถไฟ หรือตัวเครื่องบินภายในประเทศ (ถ้ามี) และค่าโรงแรมที่ทางบริษัทฯ ได้ชำระไปแล้ว หากท่านสามารถหาผู้เดินทางมาแทนได้ โดยสามารถยื่นขอวีซ่าได้ทันตามกำหนดเวลา ทางบริษัทฯ จะคิดค่าใช้จ่ายเพิ่มคือ ค่าวีซ่า และ ค่าเปลี่ยนชื่อตัว และต้องไม่อยู่ในเงื่อนไขของตัวที่ NON-CHANGE NAME & NON-REFUND ตามเงื่อนไขของแต่ละสายการบิน

ข้อมูลเพิ่มเติมเรื่องตัวเครื่องบินและที่นั่งบนเครื่องบิน

- ทางบริษัทฯ ได้สำรองที่นั่งพร้อมชำระเงินมัดจำค่าตัวเครื่องบินแล้ว หากท่านยกเลิกทัวร์ไม่ว่าจะด้วยสาเหตุใด ทางบริษัทฯ ขอสงวนสิทธิ์การเรียกเก็บค่ามัดจำตัวเครื่องบิน, ค่าตัวเครื่องบิน หรือค่าใช้จ่ายอื่นๆ ที่เกี่ยวเนื่องกันจากการยกเลิกของท่านอันมีผลต่อท่านอื่นๆ ในคณะ ซึ่งมีค่าใช้จ่ายประมาณ 5,000 – 30,000 บาทแล้วแต่กรณี
- ราคาทัวร์ดังกล่าวเป็นตัวกรุ๊ป ไม่สามารถเลื่อนวันเดินทางได้จะต้องเดินทางไป-กลับตามวันเดินทางที่ระบุเท่านั้น และไม่สามารถระบุที่นั่ง หากตัวเครื่องบินทำการออกแล้ว แต่ท่านไม่สามารถเดินทางได้ ทางบริษัทฯ ขอสงวนสิทธิ์เรียกเก็บค่าใช้จ่ายที่เกิดขึ้นจริง และรอ Refund (ถ้าสามารถ Refund ได้) จากสายการบิน ใช้เวลาประมาณ 3 – 6 เดือน เป็นอย่างน้อย
- ที่นั่ง Long Leg โดยปกติอยู่บริเวณทางออกประตูฉุกเฉิน และผู้ที่จะนั่งต้องมีคุณสมบัติตรงตามที่สายการบินกำหนด เช่น ต้องเป็นผู้ที่มีร่างกายแข็งแรง และช่วยเหลือผู้อื่นได้อย่างรวดเร็ว ในกรณีที่เครื่องบินมีปัญหา เช่น สามารถเปิดประตูฉุกเฉินได้ (น้ำหนักประมาณ 20 กิโลกรัม) ไม่ใช่ผู้ที่มีปัญหาทางด้านสุขภาพและร่างกาย และอำนาจในการให้ที่นั่ง Long leg ขึ้นอยู่กับเจ้าหน้าที่เช็คอินของสายการบินในขณะที่เช็คอินเท่านั้น ****บางสายการบินอาจมีค่าใช้จ่ายสำหรับที่นั่ง Long leg ****
- เนื่องจากตัวเครื่องบินของคณะเป็นตัวกรุ๊ประบบ Random ไม่สามารถเลือกที่นั่งได้ ที่นั่งอาจจะไม่ได้นั่งติดกัน และไม่สามารถเลือกช่วงที่นั่งบนเครื่องบินได้ ซึ่งเป็นไปตามเงื่อนไขของสายการบิน

ข้อแนะนำก่อนการเดินทาง

- กรณีที่ท่านเป็นอิสลาม ทานมังสวิรัต ทานอาหารเจ หรือแพ้อาหารบางประเภท ให้ท่านโปรดระบุมาให้ชัดเจน
- หากท่านที่ต้องการออกตัวโดยสารภายในประเทศ (กรณีลูกค้าอยู่ต่างจังหวัด) ให้ท่านติดต่อเจ้าหน้าที่ก่อนออกบัตรโดยสารทุกครั้ง หากออกบัตรโดยสารโดยมิแจ้งเจ้าหน้าที่ไม่ว่าจะกรณีใดก็ตาม ทางบริษัทขอสงวนสิทธิ์ไม่รับผิดชอบค่าใช้จ่ายที่เกิดขึ้น (หรือจองตัวที่สามารถเลื่อนเวลาและวันเดินทางได้ เพราะจะมีบางกรณีที่สายการบินอาจมีการปรับเปลี่ยนวันเวลาบิน)
- กรุณาส่งรายชื่อผู้เดินทาง **สำเนาหน้าพาสปอร์ต** ให้กับเจ้าหน้าที่หลังจากที่ได้ชำระค่ามัดจำทัวร์ หรือค่าทัวร์ส่วนที่เหลือ กรณีที่ท่านเดินทางเป็นกรุ๊ปจำนวนหลายท่าน กรุณาแจ้งรายชื่อคุณอนกับเจ้าหน้าที่ให้ทราบ
- กรณีเปลี่ยนชื่อผู้เดินทางจะต้องมีการแจ้งล่วงหน้าก่อนออกเดินทางตามข้อตกลง มิฉะนั้นถ้าแจ้งหลังจากเจ้าหน้าที่ออก

เอกสารทุกอย่างเรียบร้อยแล้ว จะต้องชำระค่าใช้จ่ายเพิ่มเติมในส่วนนี้

- หลังจากที่ท่านได้ชำระค่ามัดจำ และค่าทัวร์ส่วนที่เหลือเรียบร้อยแล้ว ภายใน **3-7 วัน** ก่อนการเดินทาง ทางบริษัทจะจัดส่งใบนัดหมาย (ใบเตรียมตัวการเดินทาง) ให้ท่าน
- **PASSPORT** ต้องมีอายุการใช้ไม่น้อยกว่า **6 เดือน** นับจากวันเดินทางไป-กลับ
- บริษัทฯ สงวนสิทธิ์ในการเปลี่ยนแปลงรายการท่องเที่ยว โดยไม่ต้องแจ้งให้ทราบล่วงหน้า รายละเอียดของการเดินทางอาจมีการเปลี่ยนแปลงได้ตามความเหมาะสม ทั้งนี้ขึ้นอยู่กับสภาวะอากาศ และเหตุสุดวิสัยต่าง ๆ ที่ไม่สามารถคาดการณ์ล่วงหน้าได้ โดยทางบริษัทฯ จะคำนึงถึงผลประโยชน์ของผู้ร่วมเดินทางเป็นสำคัญ
- บริษัทฯ สงวนสิทธิ์ในการเปลี่ยนแปลงอัตราค่าบริการ โดยไม่ต้องแจ้งให้ทราบล่วงหน้า
- บริษัทฯ สงวนสิทธิ์ในการเปลี่ยนแปลงโรงแรมตามความเหมาะสม
- **บริษัทฯ ขอสงวนสิทธิ์ในการไม่รับผิดชอบจากกรณีที่เกิดเหตุจำเป็น การล่าช้าของสายการบิน, การนัดหยุดงาน, การก่อจลาจล, อุบัติเหตุ, ภัยธรรมชาติต่าง ๆ ฯลฯ ที่อยู่นอกเหนือการควบคุมของบริษัทฯ**
- ลูกค้ำที่เดินทาง **3 ท่าน** อาจมีค่าใช้จ่ายเพิ่มเติม (พักเดี่ยว) ขึ้นอยู่กับมาตรฐานโรงแรม ห้องพักแบบ Triple Room (3 เตียง) จะไม่มีในบางประเทศ ยกเว้น เด็ก (Infant) อายุไม่เกิน 12 ปี
เนื่องจากการวางแผนห้องพักของแต่ละโรงแรมแตกต่างกัน จึงอาจทำให้ห้องพักแบบห้องเดี่ยว (Single Room), ห้องคู่ (Twin Room/Double Room) และห้องพักแบบ 3 ท่าน/3 เตียง (Triple Room) ห้องพักอาจจะไม่ติดกัน และบางโรงแรมอาจไม่มีห้องพักแบบ 3 เตียง
- ทางบริษัทไม่มีนโยบายในการจัดคูนอนให้แก่ลูกค้ำที่ไม่รู้จักกัน กรณีที่ท่านเดินทาง 1 ท่าน จะต้องจ่ายค่าพักเดี่ยวเพิ่มตามราคาที่ระบุไว้ในรายการทัวร์เท่านั้น

*****เมื่อท่านทำการซื้อโปรแกรมทัวร์ บริษัทฯ จะถือว่าท่านรับทราบและยอมรับเงื่อนไขทุกข้อแล้ว*****