



THE CRYSTAL TOUR

43/27 ตำบลราไวย์ อำเภอเมืองภูเก็ต จังหวัดภูเก็ต 83150

License No. 31/01021

Tel: 084-892-9441 Email: crystaltour1992@gmail.com LINE: @thecrystaltour



SPRING IN

11-18 เมษายน 2568

# GEORGIA 8 วัน 6 คืน

จอร์เจีย สวรรค์แห่ง  
เทือกเขาคอเคซัส

68,777

AT-GEO01-QR

➤ พักคาสเบคิ ชมวิวเมืองสวรรค์  
ดินแดนเทือกเขาคอเคซัส  
เที่ยวครบจบในโปรแกรมเดียวกับดินแดนแห่ง 2 ทวีป

ทบิลีซี - คาสเบคิ - กอรี  
คูไตซี - บากูมี - บอร์โจมี

**พิเศษ !!** มีอั่งล่า รับชมการแสดงพื้นบ้าน  
แบบดั้งเดิมของจอร์เจีย



SPRING IN 11-18 เมษายน 2568

# GEORGIA 8 วัน 6 คืน

จอร์เจีย สวรรค์แห่ง  
เทือกเขาคอเคซัส

68,777



➤ พักคาสเบก ชมวิวเมืองสวรรค์  
ดินแดนเทือกเขาคอเคซัส  
เที่ยวครบจบในโปรแกรมเดียวกับดินแดนแห่ง 2 ทวีป

ทบิลีซี - คาซเบก - กอรี  
คูไตซี - บากูมี - บอร์โอมี

**พิเศษ !!** มื้อค่ำ รับประทานอาหารแสดงพื้นบ้าน  
แบบดั้งเดิมของจอร์เจีย

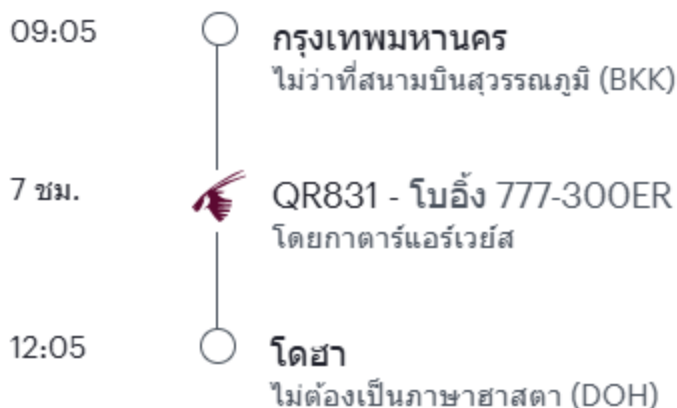
วัน	โปรแกรมการเดินทาง	เข้า	เที่ยง	ค่ำ	โรงแรมที่พัก/หรือเทียบเท่า
1	11 เม.ย. 68 กรุงเทพฯ ฯ - สนามบินโดฮา - สนามบินทบิลีซี (-/-/-)	✈	✈	-	CLOCKS HOTEL (TBILISI)
2	12 เม.ย. 68 HOLY TRINITY - MSKHETA - SVETITSKHOVELI CATHEDRAL CATH & JVARI MONASTERY -KAZBEGI เมืองคาสเบกิ (B/L/D)	🍴	🍴	🍴	INTOURIST HOTEL (KAZBEGI)
3	13 เม.ย. 68 KAZBEGI - GORI 4X4 JEEP TO GERGETI TRINITY CHURCH - RUSSIA GEORGIA FRIEND SHIP MONUMENT -VISIT ANANURI FORTRESS -ZHINVALI RESERVOIR -STALIN MUSEUM (B/L/D)	🍴	🍴	🍴	GORIN INN HOTEL (GORI)
4	14 เม.ย. 68 GORI - KUTAISI BAGRATI CATHEDRAL - PROMETHEUS CAVE - KUTAISI - COLCHIS FOUNTAIN - KUTAISI STATE OPERA AND BALLET THEATRE (B/L/D)	🍴	🍴	🍴	KUTAISI INN HOTEL (KUTAISI)
5	15 เม.ย. 68 KUTAISI - BATUMI CABLE CAR 1 ROUND - BLACK SEA - ALI AND NINO MONUMENT - SHOPPING PIAZZA SQUARE&MEDEA SQUARE (B/L/D)	🍴	🍴	🍴	GRAND GLORIA HOTEL (BATUMI)
6	16 เม.ย. 68 BATUMI - BORJOMI - TBILISI BORJOMI - TBILISI NATIONAL PARK CABLE CAR 1 ROUND - CHRONICLE OF GEORGIA (B/L/D)	🍴	🍴	🍴	CLOCKS HOTEL (TBILISI)
7	17 เม.ย. 68 TBILISI - DOHA TBILISI - TAKE CABLE CAR TO MOTHER OF GEORGIA -NARIKALA FORTRESS - SULFUR BATHS (B/L/-)	🍴	🍴	✈	✈
8	18 เม.ย. 68 TBILISI - BANGKOK (-/-/-)	✈	✈	✈	-

## ตารางไฟล์บิน

PLACE	DEP TIME	ARR TIME	FLIGHT NO.
BKK – DOH	09.05	12.05	QR831
DOH – TBS	16.00	20.10	QR253
TBS – DOH	14.15	16.20	QR256
DOH – BKK	20.10	07.05	QR830

วันแรก 11 เม.ย. 68 กรุงเทพ ฯ - สนามบินโดฮา - สนามบินทบิลีซี (-/-/-)

**06.00 น.** คณะพร้อมกัน ณ สนามบินสุวรรณภูมิ โดยมีเจ้าหน้าที่ของบริษัท คอยให้การต้อนรับและดูแล  
ในการตรวจเอกสารการเดินทาง ณ ประตู 10



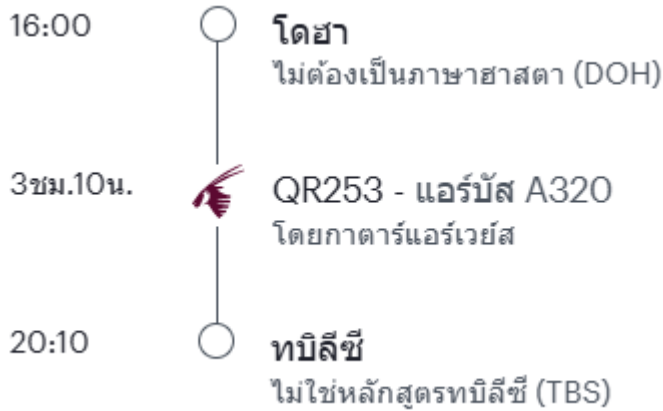
**09.05 น.** ✈️ ออกเดินทางสู่ ท่าอากาศยานนานาชาติโดฮา โดยสายการบินการ์ต้าแอร์เวย์ (QR) เที่ยวบินที่ QR831  
(เวลาบินโดยประมาณ 7 ชั่วโมง พักผ่อนรับประทานอาหารบนเครื่อง)

**12.05 น.** เดินทางถึง ท่าอากาศยานนานาชาติโดฮา DOH (เปลี่ยนเครื่อง 3 ชั่วโมง 55 นาที ที่โดฮา)



16.00 น. ✈️ ออกเดินทางสู่เมืองทบิลีซีประเทศจอร์เจีย โดยสายการบินการ์ตาร์แอร์เวย์ เที่ยวบินที่ QR253  
(ใช้เวลาเดินทาง 3 ชั่วโมง 10 นาที มีบริการอาหารและเครื่องดื่มบนเครื่อง)

20.10 น. เดินทางถึงเมืองทบิลีซี (TBILISI) นำท่านผ่านพิธีการตรวจคนเข้าเมืองและศุลกากร  
พร้อมรับกระเป๋าสัมภาระ โดยมีคัคเทศก์ท้องถิ่นจะคอยต้อนรับท่าน ณ ทางออกของผู้โดยสารขาเข้า



เดินทางออกจากสนามบินสู่ที่พัก (ใช้เวลาเดินทางประมาณ 20 นาที )

➡️ นำท่านเดินทางเข้าสู่ที่พัก โรงแรม CLOCKS HOTEL (TBILISI) ระดับ 4 ดาวหรือเทียบเท่า



วันที่สอง 12 เม.ย. 68 HOLY TRINITY – MSKHETA – SVETITSKHOVELI CATHEDRAL CATH & JVARI MONASTERY –KAZBEGI เมืองคาซเบกิ (B/L/D)

เช้า ☺บริการอาหารเช้า ณ ห้องอาหารของโรงแรม

นำท่านชม มหาวิหารศักดิ์สิทธิ์แห่งทบิลีซี HOLY TRINITY CATHEDRAL OF TBILISI หรืออีกชื่อหนึ่งคือโบสถ์ SAMEBA เป็นโบสถ์หลักของคริสตจักรออร์ทอดอกซ์จอร์เจีย อีกทั้งยังถูกจัดให้เป็นสิ่งก่อสร้างทางศาสนาที่มีขนาดใหญ่มากที่สุดในแถบอ่าวเปอร์เซีย และมีความสูงเป็นอันดับ 3 ของโลก



นำทุกท่านเดินทางสู่เมือง MSKHETA (ใช้เวลาเดินทางประมาณ 40 นาที)

เมืองนี้เป็นเมืองเก่าที่มีความสวยงามทางด้านสถาปัตยกรรมและมีเสน่ห์ของกลิ่นไอของยุคเก่า รวมไปถึงทำเลที่ตั้งที่อยู่ตรงกลางระหว่างแม่น้ำสองสายมาบรรจบกันคือ แม่น้ำKURA และ แม่น้ำ ARAGVI ทำให้เมืองนี้มีความอุดมสมบูรณ์และมีวิวทิวทัศน์ที่สวยงาม

นำท่านชมวิหารสเวติสโกเวลี SVETI TSKHOVELI CATHEDRAL ซึ่งเป็นโบสถ์อีกแห่งหนึ่งที่อยู่ในบริเวณของมีสเคต้า ที่มีรูปแบบของจอร์เจียออร์ทอดอกซ์ถูกสร้างขึ้นในราวศตวรรษที่ 1 โบสถ์แห่งนี้ถือเป็นศูนย์กลางทางศาสนาที่ศักดิ์สิทธิ์ที่สุดของจอร์เจีย สร้างขึ้นโดยสถาปนิกชาวจอร์เจียชื่อ ARSUKISDZE มีขนาดใหญ่เป็นอันดับสองของประเทศ อีกทั้งยังเป็นศูนย์กลางที่ทำให้ชาวจอร์เจียเปลี่ยนความเชื่อและหันมานับถือศาสนาคริสต์ และให้ศาสนาคริสต์มาเป็นศาสนาประจำชาติของจอร์เจียเมื่อปี ค.ศ.337 และถือเป็นสิ่งก่อสร้างยุคโบราณที่มีขนาดใหญ่ที่สุดของประเทศจอร์เจีย



**นำท่านชมมหาวิหารจวารี JVARI MONASTERY** หรือเรียกได้อีกชื่อหนึ่งว่า อารามแห่งไม้กางเขนอันศักดิ์สิทธิ์ของศาสนาคริสต์นิกายออร์ทอดอกซ์ สร้างขึ้นเมื่อคริสตวรรษที่ 6 ชาวจอร์เจียสักการะนับถือวิหารแห่งนี้เป็นอย่างมาก ภายในโบสถ์มีไม้กางเขนขนาดใหญ่ตั้งอยู่ใจกลางโถง ชาวเมืองได้ให้ความเคารพนับถือวิหารแห่งนี้เป็นอย่างมาก และได้กล่าวกันว่า นักบุญนีโน่ หรือแม่ชีนีโน่แห่งคัปปาโดเกีย (เมืองหนึ่งในประเทศตุรกีปัจจุบัน) ได้นำไม้กางเขนนี้เข้ามาพร้อมกับการเผยแพร่ศาสนาคริสต์เป็นครั้งแรกในช่วงโบราณกาล



**เที่ยง ☺บริการอาหารกลางวัน @ LOCAL RESTAURANT**

จากนั้นนำทุกท่านเดินทางสู่ **เมืองคาสเบกิ KAZBEGI** เมืองสวรรค์สุดฮิต ดินแดนเทือกเขาคอเคซัส ใช้เวลาเดินทางประมาณ 2 ชั่วโมง 50 นาที

**ค่ำ ☺รับประทานอาหารเย็น ณ โรงแรมที่พัก**

➡ นำท่านเดินทางเข้าสู่ที่พัก โรงแรม **INTOURIST HOTEL (KAZBEGI)** ระดับ 4 ดาวหรือเทียบเท่า





วันที่สาม 13 เม.ย. 68 KAZBEGI – GORI

4X4 JEEP TO GERGETI TRINITY CHURCH – RUSSIA GEORGIA FRIEND SHIP MONUMENT –  
VISIT ANANURI FORTRESS –ZHINVALI RESERVOIR –STALIN MUSEUM (B/L/D)

เช้า ☺บริการอาหารเช้า ณ ห้องอาหารของโรงแรม

เมืองคาสเบกี (KAZBEGI) เป็นชื่อเมืองดั้งเดิม ปัจจุบันได้เปลี่ยนมาเป็นชื่อสเตปานท์สมินด้า (STEPANTSMINDA) หลังจากนักบุญในนิกายออร์ทอด็อกซ์ สเตปาน ได้มาพำนักอาศัยและก่อสร้างสถานที่สำหรับจำศีลภาวนาขึ้นมาเมืองคาสเบกี เป็นเมืองเล็กๆที่ตั้งอยู่ตามริม ผังแม่น้ำเทอร์กีที่มีความยาวประมาณ 157 กม. และตั้งอยู่บนความสูงจากระดับน้ำทะเลประมาณ 1,740 เมตร ในฤดูร้อนจะมีอุณหภูมิที่อยู่ปานกลางมีความชื้นและแห้งแล้งที่ประมาณ 14.5 องศาเซลเซียส ในฤดูหนาวมีอากาศเย็นและยาวนาน มีอุณหภูมิที่ประมาณ -5 องศา ในเดือนมกราคมซึ่งเป็นเดือนที่หนาวเย็นที่สุด



นำท่านเปลี่ยนการเดินทางเป็นรถจี๊ป 4x4 JEEP ชมความงามของ โบสถ์เกอเกติ GERGETI TRINITY CHURCH ซึ่งถูกสร้างขึ้นในราวศตวรรษที่ 14 หรือมีอีกชื่อเรียกกันว่า โบสถ์สมินดา ซาเมบา (TSMINDA SAMEBA) ซึ่งเป็นชื่อที่เรียกที่นิยมกันของโบสถ์ศักดิ์แห่งนี้สถานที่แห่งนี้ตั้งอยู่ริมฝั่งขวาของแม่น้ำชคเฮรี อยู่บนเทือกเขาของคาซเบกกี ซึ่งเป็นไฮไลท์ของประเทศจอร์เจียที่หิมะขึ้นอยู่กัสภาพอากาศ

(การเดินทางโดย รถจี๊ป 4x4 JEEP มายังสถานที่โบสถ์เกอเกติขึ้นอยู่กับสภาพดิน ฟ้า อากาศ ซึ่งอาจจะถูกปิดกั้นได้ด้วยหิมะที่ปกคลุมอยู่ และการเดินทางอาจจะเป็นอุปสรรคได้ ขอสงวนสิทธิ์ไม่มีการคืนค่าใช้จ่ายในกรณีเดินทางไม่ได้เนื่องจากสภาพอากาศ)



นำท่านแวะถ่ายภาพอนุสรณ์สถานรัสเซีย-จอร์เจีย RUSSIA GEORGIA FRIEND SHIP MONUMENT อนุสรณ์สถานหินโค้งขนาดใหญ่บนเนินและมีภาพวาดสุดตระการตาบนผาผนังหินที่แผ่เต็มพื้นที่ด้านในของอนุสรณ์ทั้งหมด บอกเล่าประวัติศาสตร์ความสัมพันธ์ระหว่างจอร์เจียและรัสเซียสร้างขึ้นในปี 1983 เพื่อเฉลิมฉลองครอบรอบ 200ปีสนธิสัญญาจอร์จีเยฟสกี (Treaty of Georgie ski) และความสัมพันธ์ระหว่างสหภาพโซเวียต (Soviet Union) และจอร์เจีย (Georgia) ตัวอนุสรณ์สถานในปัจจุบันไม่ได้เป็นสัญลักษณ์ของมิตรภาพระหว่างรัสเซียและจอร์เจียอีกต่อไป เนื่องด้วยเหตุการณ์ในประวัติศาสตร์ที่ทำให้ความสัมพันธ์ของสองประเทศนี้ต้องสั่นคลอนอย่างรุนแรง



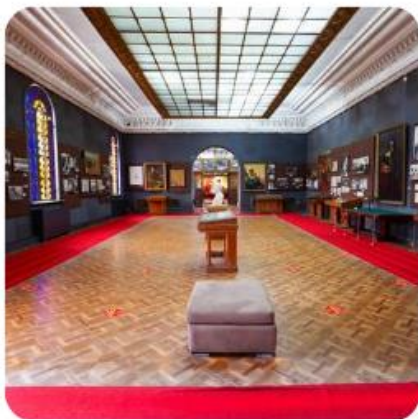
เที่ยง ☺บริการอาหารกลางวัน @ GUDAURI INN HOTEL

นำท่านชมป้อมอนาซูรี (ANANURI FORTRESS) เป็นสถานที่ก่อสร้างอันเก่าแก่มีกำแพงล้อมรอบและตั้งอยู่ริมแม่น้ำอริกวีที่ตั้งอยู่ห่างจากทบิลีซีประมาณ 45 กม.ซึ่งถูกสร้าง ขึ้นให้เป็นป้อมปราการในศตวรรษที่ 16-17 ภายในยังมีโบสถ์ 2 หลังที่ถูกสร้างได้อย่างงดงามและยังมีหอคอยที่สูงใหญ่ตั้งตระหง่านอยู่ ทำให้เห็นภาพทิวทัศน์อันสวยงามของเบื้องล่างและ อ่างเก็บน้ำชินวาเลีย (ZHINVALI RESERVOIR) และยังมีเขื่อนซึ่งเป็นสถานที่ที่สำคัญสำหรับนำน้ำที่เก็บไว้ส่งต่อไปยังเมืองหลวงพร้อมผลิตกระแสไฟฟ้าอีกด้วย



นำท่านเดินทางสู่ เมืองกอรี GORI (ใช้เวลาเดินทางประมาณ 1 ชั่วโมง 20 นาที ) เป็นเมืองแห่งประวัติศาสตร์ เป็นที่รู้จักกันดีว่าเป็นบ้านเกิดของ “โจเซฟ สตาลิน” (Joseph Stalin) ชาวจอร์เจียที่ในอดีตเป็นผู้ปกครองสหภาพโซเวียต ในยุคศตวรรษที่ 1920 ถึง 1950 และมีชื่อเสียง เรื่องความโหดเหี้ยมในการปกครองในเมืองกอรีแห่งนี้

นำท่านเดินทางสู่ STALIN MUSEUM พิพิธภัณฑ์โจเซฟ สตาลิน ผู้นำสหภาพโซเวียตซึ่งเกิดที่กอรี โดยพิพิธภัณฑ์แห่งนี้ ประกอบไปด้วยสามส่วน ทั้งหมดตั้งอยู่ล้อมรอบจัตุรัสกลางเมืองกอรี พิพิธภัณฑ์นี้อุทิศแก่เรื่องราวของสตาลินอย่างเป็นทางการในปี 1957 ภายหลังการล่มสลายของสหภาพโซเวียตและขบวนการเรียกร้องเอกราชประเทศจอร์เจีย พิพิธภัณฑ์ปิดตัวลงในปี 1989 ก่อนที่จะเปิดตัวใหม่อีกครั้งและกลายมาเป็นสถานที่ท่องเที่ยวสำคัญของกอรี





ค่ำ ☺ รับประทานอาหารเย็น ณ โรงแรมที่พัก  
➡ นำท่านเดินทางเข้าสู่ที่พัก โรงแรม GORIN INN HOTEL (GORI) ระดับ 5 ดาวหรือเทียบเท่า



วันที่สี่ 14 เม.ย. 68 GORI – KUTAISI

**BAGRATI CATHEDRAL – PROMETHEUS CAVE – KUTAISI – COLCHIS FOUNTAIN – KUTAISI STATE  
OPERA AND BALLET THEATRE (B/L/D)**

เช้า ☺ บริการอาหารเช้า ณ ห้องอาหารของโรงแรม

นำท่านเดินทางสู่เมืองคูไทซี KUTAISI CITY (ใช้เวลาประมาณ 2 ชั่วโมง) มหานครที่ใหญ่เป็นอันดับสองของ  
ประเทศจอร์เจีย นำท่านชมเมืองคูไทซี เมืองแห่งความมั่งคั่งด้านสถาปัตยกรรมและศิลปะ โอบล้อมด้วยหุบเขาป่าสน  
ผลัดใบ

นำท่านชม โบสถ์บากราติ BAGRATI CATHEDRAL สร้างใน ศตวรรษที่ 11 สะท้อนถึงสถาปัตยกรรมยุคกลางอย่างเด่นชัด แม้ว่าตัวโบสถ์จะได้รับความเสียหายทั้งจากศัตรูผู้รุกรานและภัยธรรมชาติมาหลายศตวรรษ แต่ก็ได้มีการบูรณะมาโดยตลอด อีสระท่านชมวิวทิวทัศน์โดยรอบเนื่องจากโบสถ์นี้ตั้งอยู่บนเนินเขา UKIMERIONI ทำให้สามารถมองเห็นทัศนียภาพที่สวยงามได้โดยรอบ



เที่ยง 😊บริการอาหารกลางวัน @ SIAM THAI RESTAURANT

นำท่านชมถ้ำโพรมีธีอุส PROMETHEUS CAVE เป็นหนึ่งในสิ่งมหัศจรรย์ทางธรรมชาติของจอร์เจีย และเป็นหนึ่งในถ้ำที่ใหญ่ที่สุดในโลก ก่อตัวขึ้นในเทือกเขาหินปูน SATAPHLIA – TSKALTUBO ถ้ำแห่งนี้มีความยาวทั้งหมดประมาณ 11 กม. โดยเปิดให้นักท่องเที่ยวเข้าชมได้ 1,800 ม. ถ้ำแห่งนี้มีห้องโถงทั้งหมด 22 ห้อง โดยปัจจุบันเปิดให้นักท่องเที่ยวเข้าชมได้ 6 ห้อง





นำท่านแวะถ่ายภาพ ชมความสวยงามของน้ำพุ COLCHIS FOUNTAIN เป็นอนุสรณ์สถานในจัตุรัสกลางเมือง KUTAISI ในจอร์เจีย ซึ่งสร้างขึ้นเพื่อรำลึกถึงอาณาจักรโบราณ COLCHIS น้ำพุแห่งนี้ประดับด้วยเครื่องประดับทองคำขนาดใหญ่ 30 ชิ้น ที่ค้นพบในแหล่งโบราณคดีในจอร์เจีย น้ำพุแห่งนี้สร้างขึ้นโดยสถาปนิกชาวจอร์เจีย DAVID GOGICHAISHVILI และเปิดให้นักท่องเที่ยวเข้าชมในเดือนพฤษภาคม 2012



นำทุกท่านชม KUTAISI STATE OPERA AND BALLET THEATRE โรงละครโอเปร่าคูไทซี เริ่มต้นขึ้นในปี 1861 ได้ก่อตั้งขึ้นภายใต้การนำของนักแสดงชื่อดังชาวจอร์เจีย Kote Meshki โรงละครเดิมถูกไฟไหม้ในปี 1946 และได้รับการบูรณะใหม่ในช่วงทศวรรษปี 1970 ให้เป็นโรงละครโอเปร่าที่มีที่นั่ง 453 ที่นั่ง โดยเปิดทำการอย่างเป็นทางการเมื่อวันที่ 27 ธันวาคม พ.ศ. 2512 โดยมีผลงานโอเปร่าชื่อดัง Abesalom และ Eteri ของ Zakaria Paliashvili ในปี 2010



ค่ำ

😊รับประทานอาหารเย็น ณ โรงแรมที่พัก

➡ นำท่านเดินทางเข้าสู่ที่พัก โรงแรม KUTAISI INN HOTEL (KUTAISI) ระดับ 4 ดาวหรือเทียบเท่า



วันที่ห้า 15 เม.ย. 68 KUTAISI – BATUMI

CABLE CAR 1 ROUND – BLACK SEA – ALI AND NINO MONUMENT – SHOPPING PIAZZA SQUARE&MEDEA SQUARE (B/L/D)

เช้า 😊บริการอาหารเช้า ณ ห้องอาหารของโรงแรม

นำท่านเดินทางต่อไป ยังเมืองบาตูมี BATUMI (ใช้เวลาเดินทางประมาณ 2 ชั่วโมง 30 นาที) เมืองนี้เป็นเมืองที่ตั้งอยู่ริมทะเล บนชายฝั่งตะวันออกของทะเลดำ เป็นเมืองหลวงของ อัจจารา AJARA เป็นสาธารณรัฐอิสระที่ปกครองตนเองอยู่ทางด้านตะวันตกของประเทศจอร์เจียครอบคลุมพื้นที่บริเวณกว้างและมีสภาพภูมิทัศน์ที่หลากหลายแตกต่างกัน มีทั้งบริเวณเทือกเขาสูงที่อุดมไปด้วยป่าไม้เขียวชอุ่ม ไปจนถึงเนินเขาที่เขียวชอุ่ม เป็นหนึ่งในเมืองที่มีทิวทัศน์สวยที่สุดของจอร์เจีย มีความงามของธรรมชาติที่น่าตื่นตาตื่นใจ พื้นที่ด้านหนึ่งของเมืองที่ถูกล้อมด้วยทิวทัศน์ของทะเลดำ เมืองบาตูมี BATUMI เป็นเมืองที่มีท่าเรือสำคัญขนาดใหญ่ รวมถึงถนนที่เต็มไปด้วยต้นไม้สองข้างทาง



นำท่านขึ้นกระเช้าไฟฟ้าสู่ BATUMI นั่ง CABLE CAR ขึ้นไปชมวิว BATUMI ใช้เวลาประมาณ 20 นาที สามารถเห็นวิวเมืองบาตูมีทั้งเมือง หนึ่งในศูนย์รวมความบันเทิงมัลติฟังก์ชันที่ได้รับความนิยมและมีผู้เยี่ยมชมบ่อยที่สุด ARGO ตั้งอยู่บนภูเขา Anuria ซึ่งอยู่เหนือทะเล 250 เมตร มีร้านอาหาร ร้านขายของที่ระลึก ร้านขายไวน์ คาเฟ่ ไอศกรีมตามฤดูกาล



เที่ยง ☺บริการอาหารกลางวัน @ LOCAL RESTAURANT

นำท่านล่องเรือในทะเลดำชมอ่าวเมืองบาตูมี BLACK SEA เหตุที่ได้ชื่อว่าทะเลดำก็เพราะดินโคลนชายฝั่ง ดินทรายชายหาด ของทะเลแห่งนี้เป็นสีดำ อันเนื่องมาจากสารไฮโดรเจนซัลไฟด์ ให้ท่านได้เพลิดเพลินชมความงามของอ่าวเมืองบาตูมี (ประมาณ 30 นาที) นำท่านช้อปปิ้งที่ THE BOULVARD เป็นถนนสายใหญ่ที่ทอดยาวไปตามริมอ่าวทะเลดำ และเต็มไปด้วยร้านอาหาร และคาเฟ่ มากมาย ให้ลูกค้าได้ผ่อนคลายและถ่ายรูปตามอัธยาศัย



**นำท่านชมรูปปั้น ALI AND NINO MONUMENT** เป็นอนุสาวรีย์ในบาตูมี ที่โรมานติกที่สุดในเมืองชายทะเลบาตูมี ซึ่งเป็นรูปปั้นขนาดใหญ่ **ประติมากรรม ALI AND NINO** ด้วยเพราะเหตุผลทางศาสนาทั้งคู่จึงไม่สามารถอยู่ด้วยกันได้เพราะผู้ชายคนนั้นเป็นมุสลิมและผู้หญิงคนนั้นเป็นคริสเตียน พวกเขาต้องอดทนทั้งการปฏิบัติและสงครามกลางเมืองเพื่อเป็นพยานในการก่อตัวของสาธารณรัฐอาเซอร์ไบจาน โดยอาลีและนีโมจะไม่ค่อยๆ ขยับเข้าหากัน เปลี่ยนท่าทุกๆ 10 นาทีจนกระทั่งพวกเขาพบกันและรวมเข้าเป็นหนึ่งเดียว

**นำท่าน SHOPPING BATUMI BOULVARD** เป็นสถานที่ท่องเที่ยวสำคัญแห่งหนึ่งสำหรับนักท่องเที่ยวในเมือง ถนนเลียบชายหาดที่กว้างใหญ่แห่งนี้เต็มไปด้วยบาร์ริมชายหาด คาเฟ่ลานจ์ ร้านอาหาร เครื่องเล่นสำหรับเด็ก และน้ำพุหลากสีสันที่เด่นรำกั้น นอกจากนี้พืชพรรณที่มีเอกลักษณ์เฉพาะตัวแล้ว คุณยังจะพบกับประติมากรรมและอนุสรณ์สถานทางสถาปัตยกรรมที่น่าสนใจมากมายบนถนน Batumi Boulevard มีประวัติศาสตร์ยาวนานกว่าศตวรรษ โดยเริ่มก่อสร้างในปี 1881



**นำท่านชมจัตุรัสเปียเซซ่า บาตูมี PIAZZA SQUARE BATUMI** เมืองบาตูมี แหล่งท่องเที่ยวสำคัญใจกลางเมือง สร้างขึ้นในปี 2009 เป็นอาคารที่ได้รับการออกแบบโดยสถาปนิกชื่อดังชาวจอร์เจีย VAZHA ORBELADZE ที่สร้างด้วยสไตล์สถาปัตยกรรมแบบผสมผสานและจินตนาการนิทาน และในปี 2011 ที่ผ่านมา สถานที่แห่งนี้ได้เริ่มปรับปรุงเพื่อให้เป็นแหล่งบันเทิงและพักผ่อนหย่อนใจแห่งใหม่ของเมือง ซึ่งประกอบไปด้วยภัตตาคาร โรงแรม ไนท์คลับ





ค่ำ ☺รับประทานอาหารเย็น ณ โรงแรมที่พัก  
➡ นำท่านเดินทางเข้าสู่ที่พัก โรงแรม GRAND GLORIA HOTEL (BATUMI) ระดับ 4 ดาวหรือเทียบเท่า



วันที่หก 16 เม.ย. 68 BATUMI – BORJOMI – TBILISI

**BORJOMI – TBILISI NATIONAL PARK CABLE CAR 1 ROUND – CHRONICLE OF GEORGIA (B/L/D)**

เช้า ☺บริการอาหารเช้า ณ ห้องอาหารของโรงแรม

นำท่านเดินทางสู่เมืองบอร์จอมี่ (ใช้เวลาเดินทางประมาณ 4 ชั่วโมง)

เที่ยง ☺บริการอาหารกลางวัน @ LOCAL RESTAURANT IN BATUMI

นำท่านชมสวนบอร์จอมี่ BORJOMI CITY PARK สถานที่ท่องเที่ยวและพักผ่อนของชาวเมืองบอร์จอมี่ ที่นิยมมาเดินเล่นและผ่อนคลายโดยการแช่น้ำแร่ในวันหยุด จากนั้นนำท่านขึ้นกระเช้าสู่จุดชมวิวน้ำพุร้อนบอร์จอมี่ อีสระให้ท่านเก็บภาพวิวทิวทัศน์ธรรมชาติจากมุมสูงตามอัธยาศัย พร้อมนั่งกระเช้า ขึ้นยอดเขาเพื่อชมความงามของหุบเขา และสวนโดยรอบ เป็นเมืองตากอากาศเล็ก ๆ ทางในหุบเขาทางตอนใต้ของประเทศจอร์เจียมีประชากรอาศัยอยู่ไม่ถึง 15,000 คน เป็นเมืองที่มีชื่อเสียงระดับโลกในเรื่องน้ำแร่ โดยได้มีการบรรจุ ณ ถารน้ำแร่บริสุทธิ์ที่ไหลรินจากยอดเขาบาคุเรียนี้ BAKURIANI MOUNTAIN และส่งออกไปขายกว่า 40 ประเทศทั่วโลกโดยในอดีตชาวเมืองเชื่อกันว่าจะทำให้มีสุขภาพแข็งแรงและสามารถรักษาโรคร้ายได้



นำทุกท่านเดินทางสู่เมืองทบิลีซี TBILISI (ใช้เวลาเดินทางประมาณ 2 ชั่วโมง 30 นาที ) เมืองหลวงประเทศจอร์เจีย

จากนั้นนำทุกท่านแวะถ่ายภาพ อนุสาวรีย์ประวัติศาสตร์จอร์เจีย CHRONICLE OF EORGIA เป็นอนุสรณ์ขนาดยักษ์ที่ตั้งอยู่บนเนินเขามองลงมาสู่ทะเลสาบ TBILISI SEA มีลักษณะเป็นแท่งหินสีดำขนาดใหญ่ แกะสลักเป็นรูปต่างๆ ที่สื่อถึงเรื่องราวในอดีตของประเทศจอร์เจีย โดยเล่าถึงประวัติศาสตร์ 3,000 ปี ของอำนาจการปกครองของจอร์เจีย ด้วยการสลักเกี่ยวกับกษัตริย์ วีรบุรุษ และพระเยซูคริสต์ ไว้บนเสาเหล็กขนาดมหึมา ซึ่งความอลังการณ และบรรยากาศความสวยงามของอนุสรณ์แห่งนี้ทำให้ได้ชื่อว่าเป็น STONEHENGE OF GEORGIA





คำ

😊 รับประทานอาหารเย็น ณ IN THE SHADOW OF METEKHI RESTAURANT ( ชมโซวี )



➡ นำท่านเดินทางเข้าสู่ที่พัก โรงแรม CLOCKS HOTEL (TBILISI) ระดับ 4 ดาวหรือเทียบเท่า



วันที่เจ็ด 17 เม.ย. 68 TBILISI – BANGKOK

TBILISI – TAKE CABLE CAR TO MOTHER OF GEORGIA –NARIKALA FORTRESS –SULFUR BATHS

(B/L/-)

เช้า ☺บริการอาหารเช้า ณ ห้องอาหารของโรงแรม

นำท่าน ขึ้นกระเช้าไฟฟ้าสู่ CABLE CAR TBILISI เพื่อชมป้อมนาริกาล่า NARIKALA FORTRESS เป็นป้อมโบราณที่ถูกสร้างในราวศตวรรษที่ 4 ในรูปแบบของซิริสทซิค อันหมายถึง รูปแบบที่ไม่มี ความสม่ำเสมอ และ ต่อมาในราวศตวรรษที่ 7 สมัยของราชวงศ์อุมัยยาดได้มีการก่อสร้างต่อขยายออกไปอีก และต่อมาในสมัยของกษัตริย์ เดวิด (ปี ค.ศ.1089-1125) ได้มีการสร้างเพิ่มเติมขึ้นอีก ซึ่งต่อมาเมื่อพวกมองโกลได้เข้ามายึดครอง ก็ได้เรียกชื่อ ป้อมแห่งนี้ว่า นาริน กาลา NARIN QALA ซึ่งมีความหมายถึง ป้อมอันเล็ก Little Fortress ต่อมาบางส่วนก็ได้พังทลายลงเพราะว่าเกิดแผ่นดินไหวและได้ถูกรื้อทำลายไป





นำท่านถ่ายรูป มารดาแห่งจอร์เจีย MOTHER OF GEORGIA อนุสาวรีย์สัญลักษณ์สำคัญที่ตั้งตระหง่านอยู่ใจกลางเมืองราวกับกำลังเฝ้ามองผู้คน มีอีกชื่อหนึ่งคือ มารดาคาร์ทลิส และ คาร์ทลิส เดดา เป็นประติมากรรมที่ตั้งอยู่บนยอดเขาโซโลลาเกีเพื่อฉลองที่ทบิลีซีครบรอบ 1,500 ปี



นำท่านถ่ายรูปกับ โรงอาบน้ำโบราณ อะบาโนตูบानी ABANOTUBANI SULFUR BATHS ด้วยความที่เมืองทบิลีซีนั้นมีบ่อน้ำพุร้อนเป็นจำนวนมาก แต่โรงอาบน้ำแห่งนี้เป็นโรงอาบน้ำโบราณแห่งนี้ใช้เป็นสถานที่สำหรับแช่น้ำพุร้อนที่มีส่วนผสมของแร่กำมะถัน ซึ่งเชื่อกันว่าในน้ำพุร้อนมีแร่ธาตุต่าง ๆ ที่ช่วยกำจัดของเสียและทำให้ผิวพรรณเปล่งปลั่ง โรงอาบน้ำร้อนแห่งนี้ได้เปิดให้บริการมาอย่างยาวนาน และในปัจจุบันยังคงเปิดให้บริการกันอยู่



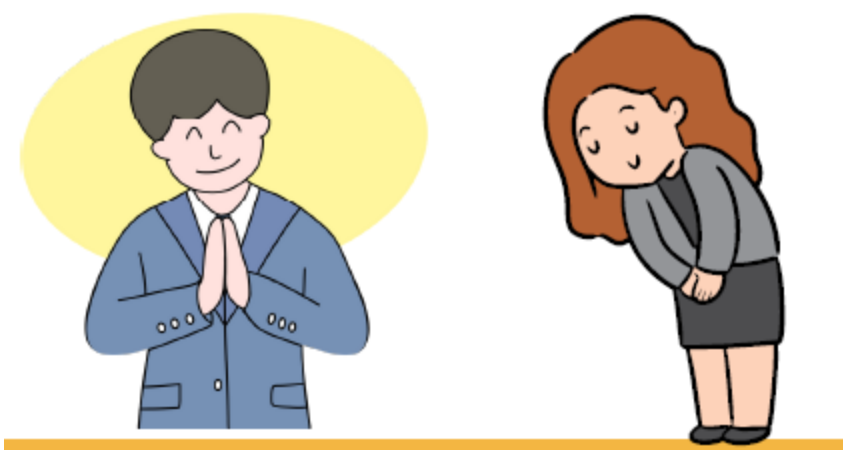
เที่ยง ☺บริการอาหารกลางวัน @ THAI CURRY RESTAURANT  
จากนั้นนำท่านเดินทางสู่ สนามบินเมืองทบิลีซี (TBILISI)





วันที่แปด 18 เม.ย. 68 TBILISI – BANGKOK (-/-/-)

07.05 น. เดินทางถึงสนามบินสุวรรณภูมิ โดยสวัสดิภาพและความประทับใจ



## อัตราค่าบริการ ( รับเพียง 25 ท่านเท่านั้น )

### กำหนดการเดินทาง 11 – 18 เมษายน 2568

วันเดินทาง	ราคาผู้ใหญ่ (พักห้องละ 2 – 3 ท่าน)	ราคาเด็กไม่มีเตียง (พักกับผู้ใหญ่ 2 ท่าน)	พักเดี่ยวจ่ายเพิ่ม
11 – 18 เมษายน 2567	68,777.-	66,777. -	10,500. -

ค่าที่ปรวมตลอดการเดินทางทั้งหมด ตามธรรมเนียม 70 USD / ท่าน เหยียดดอลลาร์สหรัฐอเมริกา



**BOOK NOW**

## เงื่อนไขการจองทัวร์

- **งวดที่ 1 : สำรองที่นั่งจ่ายมัดจำ 20,000 บาท /ท่าน** ภายใน 3 วันหลังจากที่มีการจอง (เพื่อเป็นการยืนยันการเดินทาง)
- **งวดที่ 2 : ชำระยอดส่วนที่เหลือ** ก่อนการเดินทางไม่น้อยกว่า 20 วัน หากไม่ชำระค่าใช้จ่ายภายในกำหนด ทางบริษัทจะถือว่าท่านยกเลิกการเดินทางโดยอัตโนมัติ



- **เอกสาร ส่งสำเนาหน้าพาสปอร์ต**

( หนังสือเดินทางต้องมีอายุเหลือใช้งานไม่น้อยกว่า 6 เดือน นับจากวันเดินทางและมีหน้าที่เหลือไว้ประทับตราไม่น้อยกว่า 2 หน้า )



- **กรณีที่ต้องการออกตัวภายในประเทศ** กรณีลูกค้าอยู่ต่างจังหวัด ให้ท่านติดต่อเจ้าหน้าที่ก่อนออกบัตรโดยสารทุกครั้ง หากออกบัตรโดยสารโดยมิแจ้งเจ้าหน้าที่ทางบริษัทขอสงวนสิทธิ์ไม่รับผิดชอบค่าใช้จ่ายที่เกิดขึ้น

## เงื่อนไขการยกเลิกการเดินทาง

- **กรณี ขอยกเลิกการเดินทาง เลื่อน หรือมีการเปลี่ยนแปลงการเดินทาง**

บริษัทจะคิดค่าใช้จ่ายที่เกิดขึ้นจริง ณ วันนั้น เช่น ค่าตั๋วเครื่องบิน, ค่าวีซ่า, ค่ามัดจำห้องพักรับ เป็นต้น



## เงื่อนไขการยกเลิกการเดินทาง



- **แจ้งยกเลิกก่อนการเดินทาง ตั้งแต่ 30 วันขึ้นไป**  
คืนค่าใช้จ่ายทั้งหมด หรือ หักค่าใช้จ่ายที่เกิดขึ้นตามจริง
- **แจ้งยกเลิกก่อนการเดินทาง ตั้งแต่ 15 - 29 วัน**  
หักค่าใช้จ่าย 50 % ของค่าทัวร์ หรือ หักค่าใช้จ่ายที่เกิดขึ้นตามจริง
- **แจ้งยกเลิกก่อนการเดินทาง ตั้งแต่ 0 - 14 วัน**  
หักค่าใช้จ่าย 100 % ของค่าทัวร์



### หมายเหตุ



- **เนื่องจากการวางแผนผังห้องพักแต่ละโรงแรมมีความแตกต่างกันออกไป** เช่น ห้องพักแบบห้องเดี่ยว SINGLE ห้องพักแบบห้องคู่ 2 ท่าน TWIN/ DOUBLE และห้องพัก แบบ 3 ท่าน 3 เตียง TRIPLE ROOM อาจจะไม่ได้อยู่ในชั้นเดียวกัน ไม่ติดกัน หรืออยู่คนละชั้น และบางโรงแรมห้องพักสำหรับ 3 ท่าน อาจจะเป็น 1 เตียงใหญ่ กับ 1 เตียงพับเสริม จึงเรียนแจ้งเพื่อทราบ



DO YOU  
KNOW



## หมายเหตุ



- **บริษัทฯ ขอสงวนสิทธิ์ยกเลิกการเดินทางก่อนล่วงหน้า 15 วัน** ในกรณีที่ไม่สามารถทำกรุปได้อย่างน้อย 15 ท่าน ซึ่งในกรณีนี้ทางบริษัทฯ ยินดีคืนเงินให้ทั้งหมด หรือจัดหาคณะทัวร์อื่นให้ถ้าต้องการ
- **บริษัทฯ ขอสงวนสิทธิ์ที่จะเปลี่ยนแปลงรายละเอียดบางประการ** เมื่อเกิดเหตุจำเป็นสุดวิสัย จนไม่อาจแก้ไขได้และจะไม่รับผิดชอบใดๆ ในกรณีที่สูญหาย สูญเสียหรือได้รับบาดเจ็บที่นอกเหนือความรับผิดชอบของหัวหน้าทัวร์และเหตุสุดวิสัยบางประการ เช่น การนัดหยุดงาน ภัยธรรมชาติ การจลาจล ต่างๆ
- **บริษัทฯ ไม่รับผิดชอบค่าเสียหายในเหตุการณ์ที่เกิดจากสายการบิน** ภัยธรรมชาติ ปฏิบัติ และอื่น ๆ ที่นอกเหนือการควบคุมของทางบริษัทฯ หรือ ค่าใช้จ่ายเพิ่มเติมที่เกิดขึ้นทางตรง หรือทางอ้อม เช่น การเจ็บป่วย การถูกทำร้าย การสูญหาย จากสายการบินเมื่อเที่ยวบิน “ดีเลย์” หรือล่าช้า? หรือ เหตุสุดวิสัย หรืออุบัติเหตุต่าง ๆ
- **ที่นั่งบนเครื่องบิน เนื่องจากบัตรโดยสาร (ตั๋ว) เป็นลักษณะของคณะ (กรุป อัตรพิเศษ)** สายการบิน ขอสงวนสิทธิ์ในการเลือกที่นั่งบนเครื่องบิน กรณีลูกค้าเดินทางด้วยกัน กรุณาเช็คอินพร้อมกัน และสายการบินจะพยายามที่สุดให้ท่านได้นั่งด้วยกัน หรือ ใกล้กันให้มากที่สุด

DO YOU  
KNOW?

## หมายเหตุ

- **ขอสงวนสิทธิ์การเก็บค่าน้ำมันและภาษีสนามบินทุกแห่งเพิ่ม** หากสายการบินมีการปรับขึ้นก่อนวันเดินทาง
- **หากวันเดินทาง เจ้าหน้าที่สายการบิน หรือ ด้านตรวจคนออก และ เข้าเมือง ตรวจพบ หนังสือเดินทาง (พาสปอร์ต) ของท่านชำรุด** ไม่ว่าจะกรณีใดๆ ทางสายการบิน หรือ เจ้าหน้าที่ด้านตรวจคนออก และ เข้าเมือง มีสิทธิ์ไม่อนุญาตให้ท่านเดินทาง ดังนั้นกรุณาตรวจสอบ และ ดูแล หนังสือเดินทางของท่านให้อยู่ในสภาพดีอยู่ตลอดเวลา ขณะเดินทาง กรณีชำรุด กรุณาติดต่อกรมการกงสุลกระทรวงการต่างประเทศ เพื่อทำหนังสือเดินทางฉบับใหม่ โดยใช้ฉบับเก่าไปอ้างอิง
- **เนื่องจากการเดินทางท่องเที่ยว เป็นการชำระแบบเหมาจ่าย** ทางบริษัทจึงขอสงวนสิทธิ์ ไม่สามารถขอรับเงินคืนได้ในบริการบางส่วน หรือ ส่วนใดส่วนหนึ่งที่ท่านไม่ต้องการได้รับบริการ หากระหว่างเดินทาง สถานที่ท่องเที่ยวใดที่ไม่สามารถเข้าชมได้ ไม่ว่าจะด้วยสาเหตุใดก็ตาม ทางบริษัทขอสงวนสิทธิ์ในการไม่สามารถคืนค่าใช้จ่าย ไม่ว่าจะส่วนใดส่วนหนึ่งให้ท่าน เนื่องจากทางบริษัทได้ทำการจองและถูกเก็บค่าใช้จ่ายแบบเหมาจ่ายไปแล้ว





DO YOU KNOW?

## หมายเหตุ

- **กรณีที่ท่านถูกปฏิเสธการเดินทางเข้าเมือง** ทางบริษัทของสงวนสิทธิ์ ไม่รับผิดชอบค่าใช้จ่ายที่จะเกิดขึ้นตามมา และจะไม่สามารถคืนเงินค่าทัวร์ที่ท่านชำระเรียบร้อยแล้วไม่ว่าส่วนใดส่วนหนึ่ง
- **ในกรณีที่ท่านผู้โดยสารต้องการใช้พาสปอร์ตเล่มสีน้ำเงิน (ราชการ) ในการเดินทาง** บริษัทฯ ขอสงวนสิทธิ์ไม่รับผิดชอบใดๆในการที่ท่านอาจจะถูกปฏิเสธมิให้เข้าเมือง เพราะโดยปกติในการท่องเที่ยวจะใช้เล่มสีเลือดหมู
- **ภาพที่ใช้ในการประกอบการทำโปรแกรมใช้เพื่อความเข้าใจในมุมมองสถานที่ท่องเที่ยว** ภาพใช้เพื่อการโฆษณาเท่านั้น

## อัตราค่าบริการนี้รวม



- ค่าตัวเครื่องบินไป - กลับ ชั้นประหยัด + ค่าภาษีสนามบิน (เดินทางพร้อมคณะ )



- กระเป๋าเดินทางเพื่อโหลด ท่านละ 1 ใบ เป็นไปตามที่สายการบินกำหนด



- ค่าที่พักตามที่ระบุในรายการ ห้องละ 2 ท่าน เป็น TWIN ROOM



- ค่าอาหารตามมือที่ระบุในรายการ



- ค่าบัตรเข้าชมสถานที่และการแสดงทุกแห่งตามที่ระบุในรายการ



- ค่าน้ำดื่มระหว่างเดินทาง 1 ขวด ต่อท่าน /วัน



- ค่าประกันอุบัติเหตุในการเดินทางวงเงิน 1,000,000 บาท และวงเงินค่ารักษาพยาบาลต่ออุบัติเหตุแต่ละครั้งต่อคนหรือต่อระยะเวลาการเดินทางคุ้มครองไม่เกิน 500,000 บาท



- ค่าบริการนำทัวร์โดยมัคคุเทศก์ท้องถิ่นและหัวหน้าทัวร์ผู้มีประสบการณ์



- ค่าพาหนะ รถรับ-ส่ง นำเที่ยวตลอดการเดินทาง

## อัตราค่าบริการนี้ไม่รวม



- ค่าจัดทำหนังสือเดินทาง



- ภาษีต่าง ๆ เช่น ภาษี 7% ภาษีหัก ณ ที่จ่าย 3% ฯลฯ



- ค่าใช้จ่ายส่วนตัวอื่น ๆ เช่น ค่าโทรศัพท์, ค่าช้อปปิ้ง, มินิบาร์และทีวีช่องพิเศษ ฯลฯ ที่ไม่ได้ระบุไว้ในรายการ

## อัตราค่าบริการนี้ไม่รวม



- ค่าบริการอื่นๆ เพิ่มเติมของสายการบิน เช่น ที่นั่ง (Long Leg), วีลแชร์ (Wheelchair)



- ค่าทิปหัวหน้าทัวร์ และมีคฤเทศก์ท้องถิ่น ค่าทิปคนขับรถ



- ค่าบริการยกกระเป๋าในโรงแรม



- ค่าภาษีน้ำมัน ที่สายการบินเรียกเก็บเพิ่ม ภายหลังจากทางบริษัทฯ ได้ออกตัวเครื่องบินไปแล้ว