

SPFRA-DE001
8 วัน 5 คืน

condor 

Blossoms & Gems Europe's charming Towns

เยอรมัน-ฝรั่งเศส-ลักเซมเบิร์ก-เบลเยียม-เนเธอร์แลนด์

บินตรงแฟรงค์เฟิร์ต เยอรมัน



เริ่มเพียง



83,900.-

ชมเทศกาลดอกไม้อะเคเนซอฟ 2025
เที่ยวชมแควนอาลซัส เอกีเซม ทอสมาร์ ริกเวีย
เที่ยวเมืองมรดกโลก ไฮเดนเบิร์ก ล่องเรือหลังคากระฉก
หมู่บ้านกังหันลมซานสคินส์ ล่องเรือชมหมู่บ้านทึร์น
เข้าชมมหาวิหารโคโลญ

เดินทาง 19-26 มี.ค. 68
9-16 เม.ย. 68 (สงกรานต์)



SPFRA-DE001
8 วัน 5 คืน

condor

Blossoms & Gems Europe's charming Towns

เยอรมัน-ฝรั่งเศส-ลักเซมเบิร์ก-เบลเยียม-เนเธอร์แลนด์



บินตรงแฟรงก์เฟิร์ต เยอรมัน



เข้าชมปราสาทไฮเดลเบิร์ก



ค็อลมาร์

เริ่มเพียง



เข้าชมมหาวิหารโคโลญ



ล่องเรือหลังคากระจก

83,900.-

ชมเทศกาลดอกไม้เคอเคนฮอฟ 2025
เที่ยวชมแควนอาลซัส เอากีเซม กอลมาร์ ริกเวีย
เที่ยวเมืองมรดกโลก ไฮเดนเบิร์ก ล่องเรือหลังคากระจก
หมู่บ้านกังหันลมซานสคันส์ ล่องเรือชมหมู่บ้านกีธูร์น
เข้าชมมหาวิหารโคโลญ

เดินทาง 19-26 มี.ค. 68
9-16 เม.ย. 68 (สงกรานต์)



Flight



รายละเอียดเที่ยวบิน

condor

DE2363 BKK-FRA 22.35-05.25

DE2362 FRA-BKK 19.30-12.20+1



**กำหนด
การเดินทาง**

19-26 MAR 2025

09-16 APR 2025

8 DAYS 5 NIGHTS

Exclusive Itinerary



หัวหน้าทัวร์ไทย



4 ดาว



14 มื้อ



โหลด 23 กก. (1 ใบ)
ถือขึ้นเครื่อง 7 กก.

DAY 1

สนามบินสุวรรณภูมิ - สนามบินแฟรงก์เฟิร์ต



DAY 2

สนามบินแฟรงก์เฟิร์ต - ปราสาทไฮเดลเบิร์ก - สะพาน
KARL THEODOR - จตุรัสไฮเดลเบิร์ก - สตราสบูร์ก -
STRASBOURG COVERED BRIDGES



HÔTEL ORIGAMI
STRASBOURG
ระดับ 4 ดาว
หรือเทียบเท่า

DAY 3

สตราสบูร์ก - หมู่บ้านเอกีเซม - กอลมาร์ - ริกเวีย -
สตราสบูร์ก



HÔTEL ORIGAMI
STRASBOURG
ระดับ 4 ดาว
หรือเทียบเท่า

DAY 4

สตราสบูร์ก - ลักเซมเบิร์ก - โบสถ์นอร์เทอดาม - ย่าน
เมืองเก่า - บรัสเซลส์ - อะโตเมียม - เมเนเกินฟิส - จตุรัส
กรองด์ปลาซ



VAN DER VALK HOTEL
BRUSSELS AIRPORT
ระดับ 4 ดาว
หรือเทียบเท่า

DAY 5

บรัสเซลส์ - เทศกาลดอกไม้เคอเคนฮอฟ - อัมสเตอร์ดัม -
ล่องเรือหลังคากระจก - สถาบันสอนการเขียนโปสเตอร์ -
จตุรัสดัมสแควร์



BEST WESTERN PLUS
HOTEL AMSTELVEEN
ระดับ 4 ดาว
หรือเทียบเท่า

DAY 6

อัมสเตอร์ดัม - หมู่บ้านกังหันลมซานสคันส์ - หมู่บ้านกีรูร์น
- ล่องเรือชมหมู่บ้านกีรูร์น - DESIGNER OUTLET
ROERMOND



HOTEL
ROERMOND
ระดับ 4 ดาว
หรือเทียบเท่า

DAY 7

โรเออร์มอนด์ - โคโลญ - มหาวิหารโคโลญ - สนามบิน
แฟรงก์เฟิร์ต



DAY 8

สนามบินสุวรรณภูมิ



บินตรง กรุงเทพฯ - แฟรงก์เฟิร์ต

ประเทศเยอรมนี

condor 



ด้วย สายการบินคอนดอร์

Airbus A330-900neo(339)

ขนาด 310 ที่นั่ง



ที่นั่งชั้นประหยัด

มีระยะห่างระหว่างที่นั่ง 76 ซม. จึงให้ความรู้สึกกว้างขวาง ที่รองศีรษะปรับได้ 4 ทิศทาง และพนักพิงปรับเอียงได้ 8.5 องศา ช่องต่อ USB A/C และปลั๊กไฟสำหรับแต่ละที่นั่งแล้ว

มีที่วางอุปกรณ์พกพาแยกต่างหาก สามารถฟังความบันเทิงบนเครื่องบินรุ่นล่าสุดได้จากหูฟังบนเครื่องหรือหูฟังไร้สายของคุณเอง ผ่านฟังก์ชัน Bluetooth และรับชมได้บนจอภาพ 4K ขนาด 13.3 นิ้วบนที่นั่งของคุณ



DAY 1 สนามบินสุวรรณภูมิ - สนามบินแฟรงก์เฟิร์ต



- 19.30 น. คณะพร้อมกัน ณ สนามบินสุวรรณภูมิ อาคารผู้โดยสารระหว่างประเทศ เคาน์เตอร์สายการบินคอนดอร์ (DE) โดยมีเจ้าหน้าที่คอยต้อนรับและอำนวยความสะดวก
- 22.35 น. ออกเดินทางสู่สนามบินแฟรงก์เฟิร์ต โดยเที่ยวบินที่ DE2363 สายการบินคอนดอร์ (DE)

DAY 2 สนามบินแฟรงก์เฟิร์ต - ปราสาทไฮเดลเบิร์ก - สะพาน KARL THEODOR - จตุรัสไฮเดลเบิร์ก - สตราสบูร์ก - STRASBOURG COVERED BRIDGES



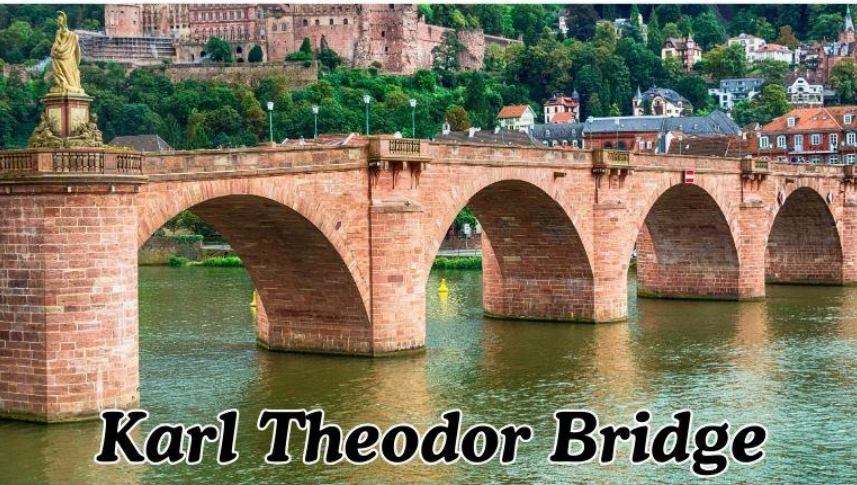
- 05.25 น. เดินทางถึงสนามบินเฮลซิงกิ ประเทศฟินแลนด์ นำท่านผ่านขั้นตอนการตรวจคนเข้าเมืองและพิธีการทางศุลกากรและตรวจรับสัมภาระเรียบร้อยแล้ว

นำท่าน **เข้าชม ปราสาทไฮเดลเบิร์ก (Heidelberg Castle)** ตั้งอยู่บนเนินเขาในเมืองไฮเดลเบิร์ก รัฐบาเดิน-เวือร์ทเทิมแบร์ก ประเทศเยอรมนี ถือเป็นหนึ่งในปราสาทที่งดงามและมีประวัติศาสตร์ยาวนานที่สุดแห่งหนึ่งในยุโรป สร้างขึ้นในสมัยศตวรรษที่ 13 และเป็นศูนย์กลางของวัฒนธรรมและการเมืองของภูมิภาคนี้มานานหลายร้อยปี ตัวปราสาทมีสถาปัตยกรรมแบบโกธิกและเรเนซองส์ มีสวนของ หอคอย ป้อมปราการ และกำแพงหินที่แข็งแกร่ง รอบๆ ตัวปราสาทมีสวนกว้างที่ชื่อว่า Heidelberg Castle Garden หรือ Hortus Palatinus สวนนี้ออกแบบโดย Salomon de Caus และเป็นที่รู้จักในฐานะหนึ่งในสวนเรเนซองส์ที่สวยงามที่สุด ภายในปราสาทยังมี **Great Heidelberg Tun** ถังไวน์ขนาดมหึมาซึ่งเป็นสัญลักษณ์ที่ดึงดูดนักท่องเที่ยว และห้องแสดงภาพพาโนรามาที่เผยให้เห็นวิวแม่น้ำเนคคาร์และเมืองไฮเดลเบิร์กเบื้องล่าง นอกจากนี้ยังมี **พิพิธภัณฑ์ยา (German Pharmacy Museum)** ซึ่งจัดแสดงประวัติของยาสมุนไพรและการแพทย์ในยุโรป

ในปัจจุบัน ปราสาทไฮเดลเบิร์กถือเป็นสัญลักษณ์ของเมืองและเป็นจุดชมวิวที่งดงาม โดยเฉพาะในฤดูใบไม้ร่วงและฤดูใบไม้ผลิ นักท่องเที่ยวจะได้เพลิดเพลินกับสีสันของต้นไม้และทิวทัศน์รอบปราสาทที่สวยงาม



Heidelberg Castle



Karl Theodor Bridge

นำท่านเดินทางสู่ **สะพานคาร์ล-ธีโอดอร์ (Karl Theodor Bridge)** หรือที่รู้จักกันทั่วไปในชื่อ สะพานเก่า (Alte Brücke) เป็นสะพานหินที่มีชื่อเสียงในเมืองไฮเดลเบิร์ก ตัวสะพานสร้างขึ้นจากหินทรายสีแดงและมีลักษณะโค้งที่สวยงาม สะพานคาร์ล-ธีโอดอร์ ไม่เพียงเป็นเส้นทางคมนาคมเท่านั้น แต่ยังเป็นสถานที่ชมวิวที่สวยงามมาก นักท่องเที่ยวจะได้เห็นทิวทัศน์ของปราสาทไฮเดลเบิร์กที่ตั้งอยู่บนเนินเขา และวิวเมืองเก่าที่งดงามสะท้อนในแม่น้ำเนคคาร์

นำท่านเดินทางสู่ **จัตุรัสไฮเดลเบิร์ก** ตั้งอยู่ใจกลางเมืองเก่าไฮเดลเบิร์ก เป็นจัตุรัสประวัติศาสตร์ที่มีความสำคัญและเป็นแหล่งท่องเที่ยวยอดนิยมที่เต็มไปด้วยเสน่ห์ของสถาปัตยกรรมยุคกลางและเรเนซองส์ จัตุรัสแห่งนี้เป็นที่ที่ผู้คนในท้องถิ่นและนักท่องเที่ยวมาพบปะกันและเดินเล่นท่ามกลางอาคารเก่าแก่ ร้านค้า ร้านอาหาร และคาเฟ่ที่ตั้งเรียงรายรอบลาน



Heidelberg Square



Strasbourg Covered Bridges

นำท่านเดินทางสู่เมือง **สตราซบูร์ก** นำท่านถ่ายรูปกับ **Strasbourg Covered Bridges** เป็นกลุ่มสะพานเก่าแก่ตั้งอยู่บริเวณเขตประวัติศาสตร์ La Petite France ริมน้ำอิล (Ill River) สะพานเหล่านี้สร้างขึ้นครั้งแรกในศตวรรษที่ 13 โดยมีหลังคาคลุมเพื่อป้องกันทหารและประชาชนจากสภาพอากาศเมื่อมีการป้องกันเมือง ปัจจุบันแม้ว่าหลังคาดั้งเดิมจะถูกถอดออกไปแล้ว แต่ชื่อ "สะพานมีหลังคา" ยังคงถูกใช้สืบมาจนถึงปัจจุบัน

คำ

รับประทานอาหารคำ ณ ร้านอาหารท้องถิ่น (2)



DAY 2



HÔTEL ORIGAMI STRASBOURG



TWIN / DBL ROOM

Room 17 Sqm.

หรือเทียบเท่า

โรงแรมที่ระบุในโปรแกรมเป็นโรงแรมที่
นำเสนอเบื้องต้นเท่านั้น อาจจะมีการ
เปลี่ยนแปลงได้ ทางบริษัทขอสงวนสิทธิ์
ในการปรับเปลี่ยนที่พักไปเมืองใกล้เคียง
ในกรณีที่มิช่วงงานแฟร์หรือเทศกาล

DAY 3

สตราสบูร์ก - หมู่บ้านเอกีเซม - กอลมาร์ - ริกเวียร์ - สตราสบูร์ก



เช้า

รับประทานอาหารเช้า ณ โรงแรมที่พัก (3)



นำท่านเดินทางสู่ **หมู่บ้านเอกีเซม** เป็นหมู่บ้านเล็กๆ ที่มีเสน่ห์ตั้งอยู่ในแคว้นอาลซัส ได้รับการขนานนามว่าเป็นหนึ่งในหมู่บ้านที่งดงามที่สุดของฝรั่งเศส หมู่บ้านนี้มีลักษณะเป็นวงกลมที่ไม่เหมือนใคร โดยมีถนนโบราณแคบๆ โอบล้อมรอบใจกลางหมู่บ้าน ทำให้บรรยากาศเต็มไปด้วยความเงียบสงบและเป็นเอกลักษณ์ อาคารบ้านเรือนสร้างในสไตล์กึ่งไม้แบบฝรั่งเศส-เยอรมัน (Half-timbered houses) ที่ตกแต่งด้วยสีสดใสและประดับด้วยดอกไม้ตามหน้าต่างและระเบียงตลอดทั้งปี

กลางวัน

รับประทานอาหารกลางวัน ณ ร้านอาหารท้องถิ่น (4)



นำท่านเดินทางสู่ **เมืองกอลมาร์ (Colmar)** เป็นเมืองที่มีเสน่ห์และงดงาม อีกแห่งหนึ่งในแคว้นอาลซัส (Alsace) เมืองนี้ขึ้นชื่อเรื่องบรรยากาศที่โรแมนติกและสถาปัตยกรรมที่สวยงาม ที่ตกแต่งด้วยดอกไม้ตามระเบียง สร้างบรรยากาศที่เหมือนหลุดออกมาจากเทพนิยาย

นำท่านเดินทางสู่ **ริกเวียร์ (Riquewihr)** เป็นหนึ่งในหมู่บ้านที่สวยงามที่สุดในฝรั่งเศส ตั้งอยู่ในแคว้นอัลซาส (Alsace) มีชื่อเสียงด้านความงดงามของบ้านเรือนยุคกลางและเส้นทางไวน์ที่โดดเด่น หมู่บ้านนี้ได้รับการอนุรักษ์ไว้อย่างดีจนดูราวกับหลุดออกมาจากเทพนิยาย บ้านเรือนสีสดใส ผสมผสานสถาปัตยกรรมแบบโบราณและรายละเอียดทางประวัติศาสตร์ สร้างเสน่ห์ที่ไม่เหมือนใครให้กับผู้มาเยือน จากนั้นนำท่านเดินทางสู่เมือง **สตราสบูร์ก**

ค่ำ

รับประทานอาหารค่ำ ณ ร้านอาหารจีน (5)





DAY 3



HÔTEL ORIGAMI STRASBOURG



TWIN / DBL ROOM
Room 17 Sqm.
หรือเทียบเท่า

โรงแรมที่ระบุในโปรแกรมเป็นโรงแรมที่
นำเสนอเบื้องต้นเท่านั้น อาจจะมีการ
เปลี่ยนแปลงได้ ทางบริษัทขอสงวนสิทธิ์
ในการปรับเปลี่ยนที่พักไปเมืองใกล้เคียง
ในกรณีที่มีช่วงงานแฟร์หรือเทศกาล

DAY 4

สตราสบูร์ก - ลักเซมเบิร์ก - โบสถ์นอร์เรเทอดาม - ย่านเมืองเก่า
- บรัสเซลส์ - อะโตเมียม - เมเนเกินพีส - จัตุรัสกรองด์ปลาซ



เช้า

รับประทานอาหารเช้า ณ โรงแรมที่พัก (6)

นำท่านเดินทางสู่ **เมืองลักเซมเบิร์ก (Luxembourg)** ประเทศลักเซมเบิร์ก นครรัฐที่มีพื้นที่ขนาดเล็กที่สุดแห่งหนึ่งของยุโรป **ชมย่านเมืองเก่า** แห่งลักเซมเบิร์ก เมืองแห่งแกรนด์ดยุก สมัชชาสันตปาปาโรมัน โบสถ์นอร์เรเทอดาม ประติมากรรมสำริดของแกรนด์ดัชเชส ชาร์ล็อตต์ ตีศาลาล่าว่าการเมือง พระราชวังที่ประทับของแกรนด์ดยุก ชมวิวทิวทัศน์ของเมืองที่บ้านเรือนตั้งเรียงรายอยู่ในแนวหุบเขาที่สวยงามยิ่ง



กลางวัน

รับประทานอาหารกลางวัน ณ ร้านอาหารท้องถิ่น (7)

นำท่านเดินทางสู่ **บรัสเซลส์ (Brussels)** เป็นเมืองหลวงของประเทศเบลเยียมและยังเป็นที่ตั้งของสหภาพยุโรป (EU) จึงถือเป็นเมืองสำคัญทั้งในแง่การเมือง การค้า และวัฒนธรรมของยุโรป เมืองนี้มีเสน่ห์ที่ผสมผสานระหว่างสถาปัตยกรรมยุคกลางและสมัยใหม่ รวมถึงบรรยากาศที่เต็มไปด้วยความหลากหลายทางวัฒนธรรม ซึ่งทำให้บรัสเซลส์กลายเป็นจุดหมายปลายทางยอดนิยมของนักท่องเที่ยว



Atomium



นำท่านถ่ายรูปกับ **Atomium** ซึ่งสร้างขึ้นในปี 1958 เพื่อแสดงในงาน Expo และมีลักษณะเป็นอะตอมเหล็ก ขนาดใหญ่ที่นักท่องเที่ยวสามารถขึ้นไปชมวิวเมืองได้

อีกหนึ่งสัญลักษณ์ของเมืองคือ **แมนเนกันพิส (Manneken Pis)** รูปปั้นเด็กน้อยยืนปัสสาวะซึ่งเป็นที่รักของชาวเบลเยียมและนักท่องเที่ยว รูปปั้นนี้มักถูกแต่งตัวในชุดประจำชาติต่างๆ อยู่เสมอ นอกจากนี้ บรัสเซลส์ยังมีอาคาร Atomium ซึ่งสร้างขึ้นในปี 1958 เพื่อแสดงในงาน Expo และมีลักษณะเป็นอะตอมเหล็กขนาดใหญ่ที่นักท่องเที่ยวสามารถขึ้นไปชมวิวเมืองได้

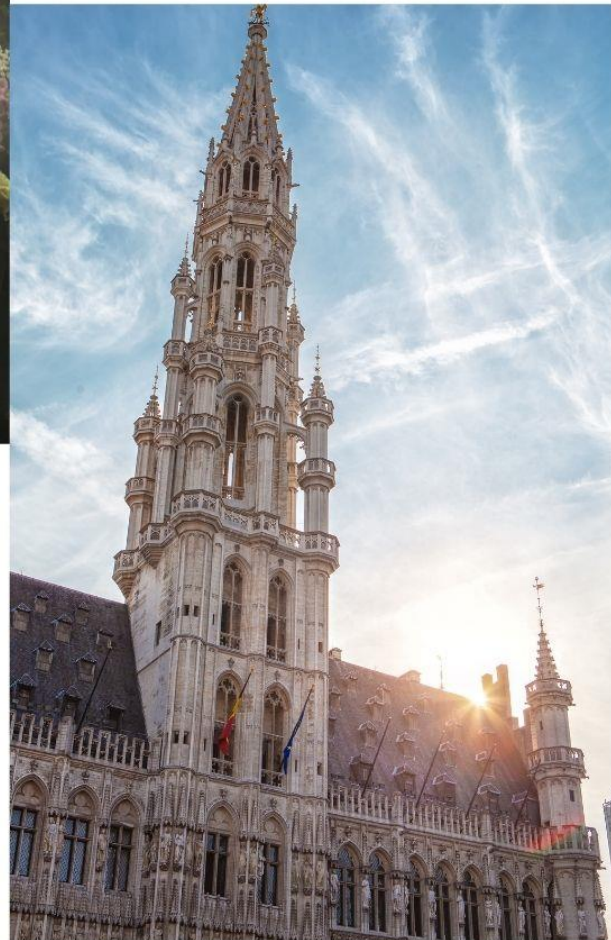


Manneken Pis

นำท่านเดินทางสู่ **จัตุรัสกรอนด์ปลาซ Grand Place หรือ Grote Markt** จัตุรัสที่ได้รับการขึ้นทะเบียนเป็นมรดกโลกโดย UNESCO รอบจัตุรัสนี้มีอาคารสถาปัตยกรรมแบบโกธิคและบารอกที่งดงาม รวมถึงศาลากลางเมือง (Town Hall) ที่เป็นหนึ่งในอาคารยุคกลางที่งดงามที่สุดในยุโรป

คำ

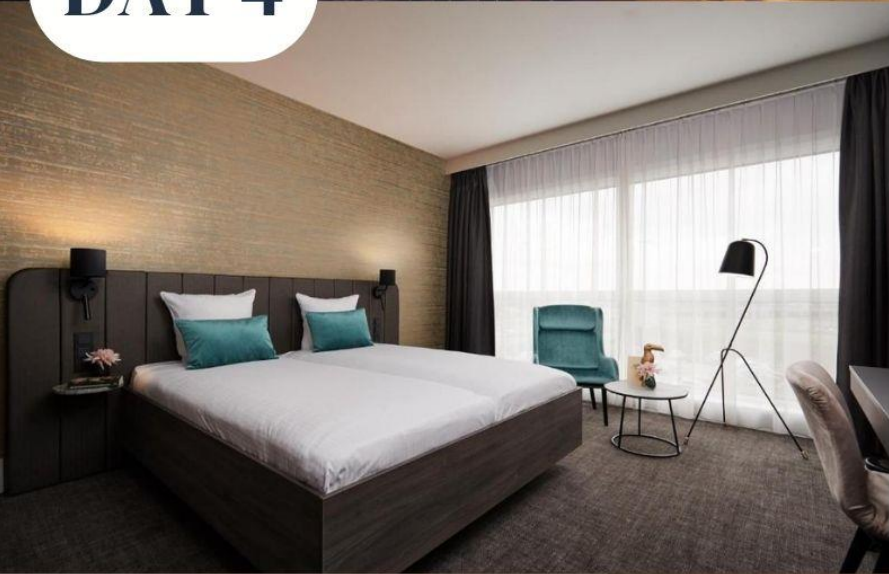
รับประทานอาหารคำ ณ ร้านอาหารท้องถิ่น (8)



Grote Markt



DAY 4



**VAN DER VALK
HOTEL BRUSSELS
AIRPORT**



Superior ROOM
Room 26 Sqm.
หรือเทียบเท่า

โรงแรมที่ระบุในโปรแกรมเป็นโรงแรมที่
นำเสนอเบื้องต้นเท่านั้น อาจจะมีการ
เปลี่ยนแปลงได้ ทางบริษัทขอสงวนสิทธิ์
ในการปรับเปลี่ยนที่พักไปเมืองใกล้เคียง
ในกรณีที่มิช่วงงานแฟร์หรือเทศกาล

DAY 5

บรัสเซลส์ - เทศกาลดอกไม้เคเคนฮอฟ - อัมสเตอร์ดัม -
ล่องเรือหลังคากระจก - สถาบันสอนการเขียนโน้ตเพลง -
จัตุรัสดัมสแควร์



เช้า

รับประทานอาหารเช้า ณ โรงแรมที่พัก (9)

นำท่านเดินทางสู่ เมืองลิเซ่ (Lisse) **เช้าชม** เทศกาลดอกไม้ที่สวนเคเคนฮอฟ Keukenhof มีพื้นที่กว่า 200 ไร่ ให้ความท่านอิสระเดินเล่นตามอัธยาศัยกับการชื่นชมความสวยงามของดอกไม้บานาพันธุ์หลากสี ที่ท่านชื่นชอบและประทับใจ เพลิดเพลินกับหม่อมวลของดอกทิวลิปหลากหลายสีสันและไม้ดอกนานาพันธุ์ที่บานสะพรั่งอยู่ในสวนสวยและเรือนกระจก เช่น ไฮยาซินธ์ จิเรเนียม ลิลลี่ เป็นต้น *(ใช้เวลาประมาณ 3-3.30ชม.ที่สวนนี้เพื่อให้ท่านได้เต็มอิ่มกับเทศกาลดอกไม้ของปี)*

** งานเทศกาลดอกไม้ที่เนเธอร์แลนด์ มีตั้งแต่วันที่ 20 มีนาคม - 11 พฤษภาคม 2568 **

Keukenhof



กลางวัน

อิสระอาหารกลางวันตามอัธยาศัย

นำท่านเดินทางสู่ **เมืองอัมสเตอร์ดัม (Amsterdam)** ศูนย์กลางการค้า เศรษฐกิจ พาณิชยกรรม ของประเทศเนเธอร์แลนด์

นำท่าน **ล่องเรือหลังคากระจก** ลัดเลี้ยวเข้าตามลำคลอง สัมผัสชีวิตความเป็นอยู่ รวมทั้งสภาพบ้านเรือนเก่าแก่อันงดงามสืบทอดมาตั้งแต่สมัยศตวรรษที่ 17 และทัศนียภาพของบ้านเรือนอันสวยงามอย่างมีเอกลักษณ์ นำท่าน **เข้าชมสถาบันสอนการเจียรไนเพชร** ที่มีชื่อเสียงระดับโลก ซึ่งท่านจะได้สัมผัสและเรียนรู้พื้นฐานในการดูและการเจียรไนเพชรในรูปแบบต่างๆ พร้อมกันนั้นยังได้มีโอกาสเลือกซื้อเพชรเม็ดงามในราคาโรงงาน และท่านสามารถเลือกชมสินค้าอื่น อย่างนาฬิกาหยี่ห้อดังมากมาย อาทิ ROLEX, PANERAI, TAG HEUER, IWC, PIAGET, LONGINES, OMEGA, TISSOT, CARTIER, BREITLING, CHOPARD รวมไปถึงนาฬิกาแฟชั่นอย่าง GUCCI, DIESEL, DKNY, CHANEL, ICE, EMPORIO ARMANI, SWATCH, MICHAEL KORS, TOMMY HILFINGER ฯลฯ



Dam Square

นำท่านเดินทางสู่ นำท่านเดินเที่ยวชมและเลือกซื้อสินค้าที่บริเวณ **จัตุรัสดัมสแควร์ (Dam Square)** ศูนย์กลางของเมืองที่มีอนุสรณ์สงครามเพื่อรำลึกถึงทหารที่เสียชีวิตในสงครามโลกครั้งที่ 2 และอดีตศาลาว่าการเมืองที่หลุยส์ โบนาปาร์ต เคยใช้เป็นพระราชวังหลวงในช่วงที่จักรพรรดินโปเลียน แห่งฝรั่งเศสเรืองอำนาจ

ค่า

รับประทานอาหารค่ำ ณ ร้านอาหารท้องถิ่น (10)



DAY 5



BEST WESTERN PLUS HOTEL AMSTELVEEN



COMFORT ROOM

Room 22 Sqm.

หรือเทียบเท่า

โรงแรมที่ระบุในโปรแกรมเป็นโรงแรมที่
นำเสนอเบื้องต้นเท่านั้น อาจจะมีการ
เปลี่ยนแปลงได้ ทางบริษัทขอสงวนสิทธิ์
ในการปรับเปลี่ยนที่พักไปเมืองใกล้เคียง
ในกรณีที่มีช่วงงานแฟร์หรือเทศกาล

DAY 6

อัมสเตอร์ดัม - หมู่บ้านกังหันลมซานสคันส์ - หมู่บ้านกีธูร์น -
ล่องเรือชมหมู่บ้านกีธูร์น - DESIGNER OUTLET ROERMOND



เช้า รับประทานอาหาร ณ โรงแรมที่พัก (11)

นำท่านเดินทางสู่ **หมู่บ้านกังหันลมซานสคันส์ (Zaanse Schans)** ให้ท่านได้ถ่ายรูปเป็นที่ระลึกกับกังหันลม
สัญลักษณ์ที่สำคัญอย่างหนึ่งของชาวดัตช์ และชมการสาธิตวิธีการผลิตรองเท้าไม้ของชาวดัตช์ที่ใช้ใส่ในชีวิต
ประจำวันในงานอาชีพต่างๆพร้อมเชิญเลือกซื้อสินค้าของที่ระลึก



Zaanse Schans

นำท่านเดินทางสู่ **หมู่บ้านกีธูร์น (Giethoorn Village)** เมืองที่ได้รับฉายาว่า
“เวนิสแห่งเนเธอร์แลนด์” เมืองเล็กๆที่มี
ผู้คนอาศัยอยู่ประมาณ 2,600 คน เป็น
หมู่บ้านที่ปราศจากถนนหมู่บ้านที่เต็มไปด้วย
คลอง ทะเลสาบ จึงทำให้ปราศจากมลพิษ
ผู้คนในหมู่บ้านจะเดินทางโดยการใช้เรือ
เป็นพาหนะโดยลัดเลาะคลองที่มีความยาว
ประมาณ 7.5 กิโลเมตร จากนั้นนำท่าน
ล่องเรือชมหมู่บ้านกีธูร์น เพลิดเพลินกับ
บรรยากาศของหมู่บ้าน unseen แห่ง
เนเธอร์แลนด์ หมู่บ้านที่ปราศจากถนนสัก
สาย ซึ่งจะมีลำคลองล้อมรอบหมู่บ้าน การ
คมนาคมยังคงใช้การสัญจรทางน้ำดังเช่น
ในอดีต อีสระให้ท่านเที่ยวชมหมู่บ้านแห่งนี้
พร้อมเก็บภาพความประทับใจ

Giethoorn Village



กลางวัน รับประทานอาหารกลางวัน ณ ร้านอาหารท้องถิ่น (12)



Designer Outlet Roermond

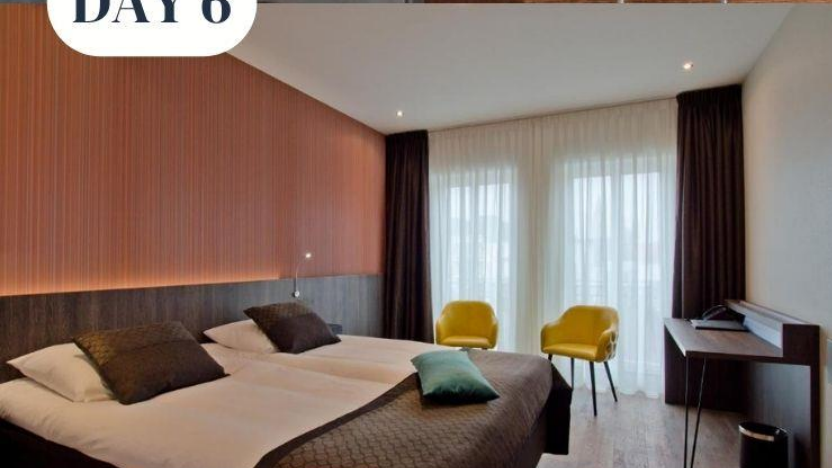
นำท่านเดินทางสู่ **Designer Outlet Roermond** ให้เวลาท่านได้อิสระเลือกซื้อสินค้าแบรนด์เนมมากมาย อาทิ เช่น GUCCI, PRADA, BALLY, BURBERRY, CALVIN KLEIN, SALVATOR FERRAGAMO, GUESS, SUPERDRY, NIKE, SKECHERS, DIESEL, AEMANI, CLARK, DESIGUAL, FRED PERRY, KIPLING, ERMENGILDO ZEGNA, TUMI, MICHAEL KORS, LEVI'S, MEXX MCM, FURLA ฯลฯ

ค่ำ

อิสระอาหารค่ำตามอัธยาศัย



DAY 6



HOTEL ROERMOND



STANDARD ROOM

Room 25 Sqm.

หรือเทียบเท่า

โรงแรมที่ระบุในโปรแกรมเป็นโรงแรมที่นำเสนอเบื้องต้นเท่านั้น อาจจะมีการเปลี่ยนแปลงได้ ทางบริษัทขอสงวนสิทธิ์ในการปรับเปลี่ยนที่พักไปเมืองใกล้เคียงในกรณีที่มิช่วงงานแพร์หรือเทศกาล

DAY 7

โรเออร์มอนด์ - โคโลญ - มหาวิหารโคโลญ - สนามบิน
แฟรงก์เฟิร์ต



เช้า รับประทานอาหาร ณ โรงแรมที่พัก (11)

นำท่านเดินทางสู่ **เมืองโคโลญ (Cologne)** เมืองสำคัญริมแม่น้ำไรน์ และเป็นเมืองใหญ่อันดับ 4 ของประเทศเยอรมนี ศูนย์กลางทางการค้า งานศิลปะ และอุตสาหกรรม ทั้งยังเป็นแหล่งผลิตน้ำหอมออดิโคโลญ 4711 อันลือชื่อ นำเที่ยวชมตัวเมืองโคโลญ เมืองเก่าสมัยโรมัน เรื่องอำนาจ นำท่าน **เข้าชม มหาวิหารโคโลญ (Cologne Cathedral)** ซึ่งเริ่มก่อสร้างมาตั้งแต่ปี 1248 แต่มีเหตุทำให้ต้องหยุดพักการก่อสร้างไปบ้างส่งผลให้ต้องใช้เวลารสร้างกว่าหกร้อยปี จึงเสร็จสมบูรณ์ ทั้งนี้จึงแล้วเสร็จในปี 1880 มหาวิหารโคโลญเป็นศาสนสถานของคริสต์ศาสนาโรมันคาทอลิก นับเป็นวิหารที่ใหญ่และสูงที่สุดในโลกในสมัยนั้น ลักษณะสถาปัตยกรรมแบบโกธิค เป็นหอคอยแฝดสูงถึง 157 เมตร กว้าง 86 เมตร ยาว 144 เมตร จุดประสงค์เพื่ออุทิศให้นักบุญปีเตอร์และพระแม่มารี

Cologne Cathedral



กลางวัน รับประทานอาหารกลางวัน ณ ร้านอาหารท้องถิ่น (12) **เมนู ขาหมูเยอรมัน**

สมควรแก่เวลานำท่านเดินทางสู่สนามบินแฟรงก์เฟิร์ต

19.30 น. ออกเดินทางสู่สนามบินสุวรรณภูมิ โดยเที่ยวบินที่ DE2362 สายการบินคอนดอร์ (DE)

DAY 8

สนามบินสุวรรณภูมิ



12.20 น. เดินทางถึงกรุงเทพฯ โดยสวัสดิภาพพร้อมความประทับใจ

หมายเหตุ: โปรแกรมอาจจะมีการปรับเปลี่ยนตามความเหมาะสมของสภาพอากาศและฤดูกาล

อัตราค่าบริการ :

Blossoms & Gems: Europe's Secret Towns

เยอรมัน-ฝรั่งเศส-ลักเซมเบิร์ก-เบลเยียม-เนเธอร์แลนด์ 8 วัน 5 คืน
โดยสายการบินสายการบินคอนดอร์ DE

กำหนดการ เดินทาง	ผู้ใหญ่ พัก 2-3 ท่าน ท่านละ	เด็ก ไม่เกิน 9 ปี ไม่เสริมเตียง พัก กับผู้ใหญ่ 2 ท่าน ท่านละ	ราคาทัวร์ไม่รวม ตั๋วเครื่องบิน	พักเดี่ยว
19-26 มีนาคม 2568	83,900.-	73,900.-	63,900.-	13,900.-
09-16 เมษายน 2568 เทศกาลสงกรานต์	87,900.-	77,900.-	67,900.-	13,900.-

กรุณาท่านต้องการเช็คตั๋วเครื่องบินชั้นธุรกิจ กรุณาเช็คกับเจ้าหน้าที่

หมายเหตุ (กรุณาอ่านรายละเอียดทุกข้อหมายเหตุ)

1. รบกวนพิจารณาโปรแกรมการเดินทางให้ละเอียดก่อนทำการจอง
2. กำหนดการนี้อาจเปลี่ยนแปลงได้ตามความเหมาะสมของหมู่คณะ เวลา สภาพการจราจร และสภาพภูมิอากาศในขณะนั้น โดยคำนึงถึงความปลอดภัยและประโยชน์ของผู้เดินทางเป็นสำคัญ
3. **กรุ๊ปคอนเฟิร์มเดินทาง 15 ท่านขึ้นไป** บริษัทขอสงวนสิทธิ์ยกเลิก หรือเลื่อนการเดินทาง ในกรณีที่ผู้เดินทางไม่ครบตามจำนวนที่กำหนด

อัตราค่าบริการทัวร์นี้รวม

1. ค่าตัวเครื่องบินระหว่างประเทศ ชั้นประหยัด พร้อมบริการอาหารบนเครื่อง ที่ระบุวันเดินทางไป-กลับพร้อมคณะ น้ำหนักกระเป๋า 1 ใบ (23 กก.) ถู้อื่นเครื่อง 7 กก./ท่าน
2. ค่ารถโค้ชปรับอากาศคุณภาพดี นำเที่ยวตามรายการ
3. ค่าห้องพักในโรงแรมตามที่ระบุในโปรแกรม หรือเทียบเท่า
** ในกรณีที่ท่านจองห้องพักแบบ TRIPLE [2 เตียง+1 ที่นอนเสริม] แล้วทางโรงแรมไม่สามารถจัดหาห้องพัก แบบ TRIPLE ได้ ทางบริษัทอาจมีการจัดห้องพักให้ตามความเหมาะสมต่อไป **
4. ค่าอาหารตามที่ระบุในรายการ
5. ค่าเข้าสถานที่ท่องเที่ยวระบุในรายการ
6. ค่าประกันการเดินทาง คุ้มครองสุขภาพและอุบัติเหตุ วงเงินประกัน 1,500,000 บาท (เงื่อนไขตามกรมธรรม์)
7. ค่าภาษีมูลค่าเพิ่ม 7% (เฉพาะค่าบริการ)

อัตราค่าบริการทัวร์นี้ไม่รวม

1. ค่าธรรมเนียมการจัดทำหนังสือเดินทาง
2. ค่าใช้จ่ายส่วนตัว อาทิ ค่าเครื่องดื่มที่สั่งพิเศษ, ค่าโทรศัพท์, ค่าช้อปปิ้ง, ค่าธรรมเนียมหนังสือเดินทาง, ค่าน้ำหนักเกินจากทางสายการบินกำหนด, ค่ารักษาพยาบาล กรณีเกิดการเจ็บป่วยจากโรคประจำตัว, ค่ากระเป๋าเดินทางหรือของมีค่าที่สูญหายในระหว่างการเดินทาง
3. ค่าธรรมเนียมน้ำมันและภาษีสนามบิน ในกรณีที่สายการบินมีการปรับขึ้นราคา
4. ค่าทิปพนักงานขับรถ รวม 12 ยูโร/คน/ทริป
5. ค่าทิปหัวหน้าทัวร์ที่ดูแลคณะจากเมืองไทย รวม 24 ยูโร/คน/ทริป
6. ค่าธรรมเนียมวีซ่าเชงเก้น เนเธอร์แลนด์ 5,900 บาท/ท่าน

การจองทัวร์และสำรองที่นั่ง

1. กรุณาแจ้งชื่อ-นามสกุล, ที่อยู่และหมายเลขโทรศัพท์ของผู้จอง สำหรับออกใบแจ้งหนี้และใบรับเงินของท่าน
2. ชำระค่ามัดจำทัวร์จำนวน **ท่านละ 40,000 บาท + ค่าวีซ่า ท่านละ 5,900 บาท** ภายในวันที่เจ้าหน้าที่ส่งรายละเอียดการชำระให้ เพื่อเป็นการยืนยันการจองจึงจะถือว่าได้ทำการสำรองที่นั่งเสร็จสมบูรณ์ **ส่วนที่เหลือชำระก่อนเดินทาง 30 วัน**
3. ส่งสำเนาหน้าพาสปอร์ตของผู้ที่เดินทาง ที่มีอายุการใช้งานไม่น้อยกว่า 6 เดือน
4. หากท่านที่ต้องการออกตัวโดยสารภายในประเทศ (กรณีลูกค้าอยู่ต่างจังหวัด) ให้ท่านติดต่อเจ้าหน้าที่ ก่อนออกบัตรโดยสารทุกครั้ง หากออกบัตรโดยสารโดยมิแจ้งเจ้าหน้าที่ ทางบริษัทขอสงวนสิทธิ์ไม่รับผิดชอบ ค่าใช้จ่ายที่เกิดขึ้น

กรณียกเลิกการเดินทาง

1. แจ้งยกเลิกก่อนเดินทาง ตั้งแต่ 30 วันขึ้นไป คืนค่าใช้จ่าย และ หักค่าใช้จ่ายที่เกิดขึ้นจริง ทางบริษัทขอสงวนสิทธิ์ในการยกเลิกการเดินทางไม่น้อยกว่า 60 วัน ในกรณีวันเดินทางช่วงวันหยุดนักขัตฤกษ์
2. แจ้งยกเลิกก่อนเดินทาง 20 วัน เก็บค่าใช้จ่ายท่านละ 50% ของค่าทัวร์ หรือ หักค่าใช้จ่ายที่เกิดขึ้นจริง หากมีค่าใช้จ่ายที่เกิดขึ้นจริงมากกว่าที่แจ้งไว้ข้างต้น ทางบริษัทขอสงวนสิทธิ์เก็บค่าใช้จ่ายเพิ่ม
3. แจ้งยกเลิกก่อนเดินทางไม่ถึง 20 วัน บริษัทฯ ขอสงวนสิทธิ์ ไม่คืนเงินค่าใช้จ่ายทั้งหมด การจ่ายเงินคืนแก่นักท่องเที่ยวตามข้อกำหนดด้านบน ซึ่งมีการหักเงินในบางส่วนนั้น เนื่องจากทางบริษัทมีค่าใช้จ่ายที่ได้จ่ายจริงเพื่อการเตรียมการจัดนำเที่ยวไปแล้ว เช่น การมัดจำรถโดยสาร การจองเจ้าหน้าที่ให้บริการ และ ค่าใช้จ่ายที่จำเป็นอื่นๆ เป็นต้น
4. กรณีเจ็บป่วย จนไม่สามารถเดินทางได้ ซึ่งจะต้องมีใบรับรองแพทย์จากโรงพยาบาลรับรอง อาจจะมีค่าใช้จ่ายที่ไม่สามารถเรียกคืนได้คือ ค่าธรรมเนียมในการมัดจำตัว และค่าธรรมเนียมวีซ่าตามที่ สถานทูตฯ เรียกเก็บ
5. กรณีผู้เดินทางไม่สามารถเข้า-ออกเมืองได้ เนื่องจากปลอมแปลงหรือการห้ามของเจ้าหน้าที่ ไม่ว่าจะเหตุผลใดๆตามทางบริษัทของสงวนสิทธิ์ในการ ไม่คืนค่าทัวร์ทั้งหมด
6. เมื่อกำหนดการเดินทางไปกับคณะแล้ว ถ้าท่านงดการใช้บริการรายการใดรายการหนึ่ง หรือไม่เดินทางพร้อมคณะถือว่าท่านสละสิทธิ์ ไม่อาจเรียกร้องค่าบริการและเงินมัดจำคืน ไม่ว่าจะกรณีใดๆ ทั้งสิ้น