

# CHINA

เจียงตุ • จ้อไบ๊ • หลวงพ่อเล่อซาน • กุเขาสีดรุณี



**WOW**

“ชมเมืองโบราณ หวงหลงซี  
 ล่องเรือชม หลวงพ่อโตเล่อซาน  
 เขาจ้อไบ๊จินตึง (รวมรถอุทยาน+กระเช้าขึ้น-ลง)  
 กุเขาสีดรุณี”  
 ราคา เริ่มต้น

**25,999.-**

เดินทาง พฤศจิกายน 67 - มีนาคม 68

**พิเศษ!!**

ถ่ายรูปซิคซิคคูลคูลกับ น้องหมีแพนด้าเซลฟ์

 ทัวร์ไม่หลงร้าน	 ★★★★★ พักหรูระดับ 4 ดาว	 ฟรี!! น้ำหนักกระเป๋า 20 kg.	 <b>SL 6 5</b> บิน วัน คืน
---	---	--	--

WCN160614-SL



# CHINA

เจิงตุ • จ้อไบ๊ • หลวงพ่อเล่อซาน • ภูเขาสี่ดรุณี



เมืองโบราณหวงหลงซี



สักการะ หลวงพ่อโตเล่อซาน



หมีแพนด้า นอนเซลฟ์

# WOW

“ชมเมืองโบราณ หวงหลงซี  
ล่องเรือชม หลวงพ่อโตเล่อซาน  
เขาจ้อไบ๊จินตึง (รวมรถอุทยาน+กระเช้าขึ้น-ลง)  
ภูเขาสี่ดรุณี”

ราคา เริ่มต้น

# 25,999.-

เดินทาง พฤศจิกายน 67 - มีนาคม 68

## พิเศษ!!

ถ่ายรูปซิคซิกคูลคูลกับ  
น้องหมีแพนด้าเซลฟ์



SL 6 5  
บิน วัน คืน



## Day 1 กรุงเทพ(สนามบินดอนเมือง)-เมืองเจินตู ประเทศจีน

- 12.30 น. คณะพร้อมกัน ณ **สนามบินดอนเมือง** อาคารผู้โดยสารขาออกระหว่างประเทศชั้น 3 เคาน์เตอร์ **สายการบินไทยไลอ้อนแอร์ Thai Lion Air (SL)** เจ้าหน้าที่ของบริษัทฯ คอยให้การต้อนรับและอำนวยความสะดวก
- 15.35 น. ออกเดินทางโดย**เที่ยวบินที่ SL932 (15.35-19.30)** (ไม่มีบริการอาหารและเครื่องดื่ม) ใช้ระยะเวลาในการเดินทางประมาณ 5 ชั่วโมง
- 19.30 น. เดินทางถึง **สนามบินเมืองเจินตู เมืองหลวงของมณฑลเสฉวน** เมืองหลวงของมณฑลเสฉวน มีประชากรหนาแน่นที่สุดของประเทศจีน ภูมิประเทศรายรอบไปด้วยเทือกเขา เป็นศูนย์กลางของการเดินทางทั้งทางอากาศและทางรถไฟรวมไปถึงการเป็นศูนย์กลางทางด้านเศรษฐกิจ, วัฒนธรรมและการปกครอง (**เวลาท้องถิ่นเร็วกว่าประเทศไทย 1 ชั่วโมง**) หลังผ่านพิธีการตรวจเอกสารการเข้าเมืองแล้ว นำท่านเข้าที่พักที่ **ที่พัก Holiday Inn Express Chengdu Airport Zone, an IHG Hotel หรือระดับเทียบเท่า 4 ดาว** (\*\*โรงแรมที่นำเสนอเป็นการนำเสนอเบื้องต้นเท่านั้น ชื่อโรงแรมที่พักทางบริษัทจะทำการแจ้ง 3-7 วันก่อนการ เดินทาง เนื่องจากโรงแรมมีจำนวนจำกัด หากเต็มทางบริษัทขอสงวนสิทธิ์ไปนอนเมืองใกล้เคียงแทน\*\*)





## Day 2

### เจินตู-เมืองโบราณหวงหลงซี-เล่อซาน-ล่องเรือชมหลวงพ่อโตเล่อซาน

#### เช้า **รับประทานอาหารเช้า ณ โรงแรม**

นำท่านออกเดินทางสู่ **เมืองโบราณหวงหลงซี** เป็นเมืองโบราณที่มีประวัติศาสตร์ยาวนานกว่า 1,700 ปี ได้รับการขนานนามว่าเป็น “ไข่มุกแห่งแม่น้ำฉีชุย” เป็นหมู่บ้านโบราณเก่าสมัยราชวงศ์ชิง



เดินทางสู่ **เมืองเล่อซาน** (ใช้เวลาเดินทางประมาณ 2 ชั่วโมง 30 นาที) เป็นเมืองหนึ่งในมณฑลเสฉวน ที่มีการผสมผสานทางวัฒนธรรม และประเพณีต่างๆ มาบรรจบกับโลก สมัยใหม่ได้อย่างลงตัว

#### กลางวัน **รับประทานอาหารกลางวัน ณ ภัตตาคาร**

นำท่าน **ล่องเรือชมเกาะเล่อซาน** จุดที่แม่น้ำ 3 สายใหญ่ และเป็นสายสำคัญของเมืองจีนมาบรรจบกันที่เมืองเล่อซาน ซึ่งชาวจีนเชื่อว่าแม่น้ำ 3 สายนี้มีเทพคุ้มครองอยู่มานานกว่า 1,000 ปี นมัสการ **พระใหญ่แห่งเขา**





WCN160614-SL เจินตู หลวงพ่อเล่อซาน ง้อไบ๊ ภูเขาสี่ตรุณี 6วัน5คืน

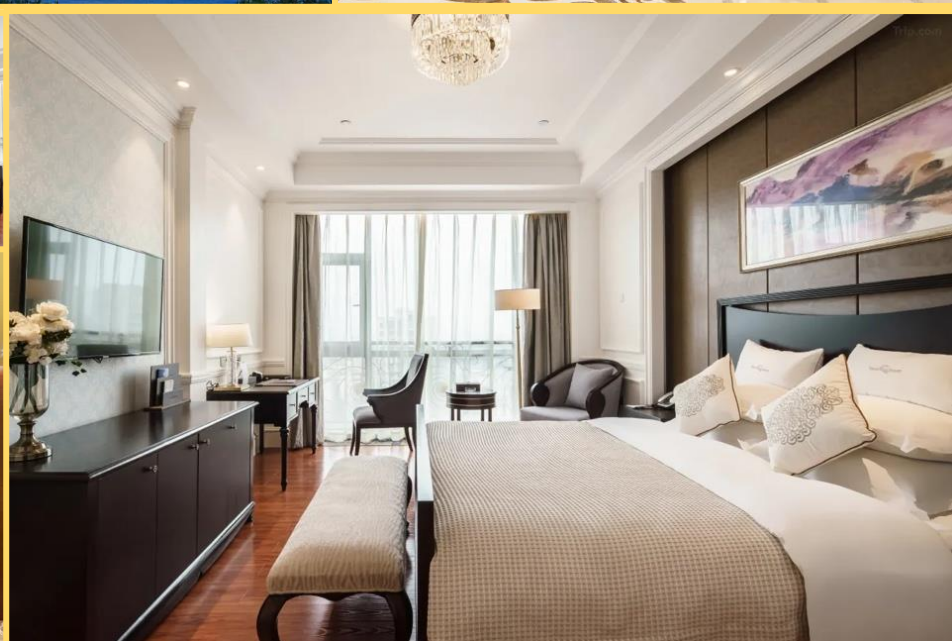
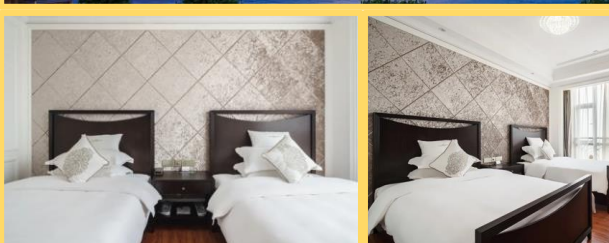
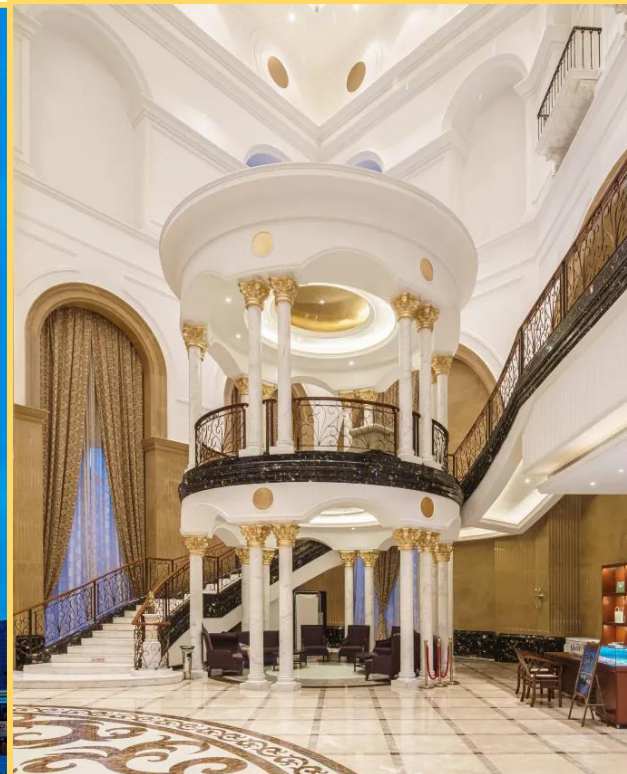
**เล่อซาน** องค์พระแกะสลักภูผาหินที่ใหญ่ที่สุดในโลก นั่งหันพระพักตร์ออกไปยังแม่น้ำ ถือเป็น 1 ใน 7 สิ่งมหัศจรรย์ของประเทศจีน และยังเป็น 1 ในมรดกโลกภายใต้ชื่อ “ภูมิทัศน์แห่งชาติเอ๋อเหมย และพระพุทธรูปเล่อซาน” ซึ่งพระใหญ่แห่งชาติเล่อซานได้ถูกแกะสลักบนหน้าผาอันสูงชัน โดยสาวกชาวพุทธ ผู้ทุ่มเทและกินเวลาการสร้างนานกว่า90 ปี

เย็น

**รับประทานอาหารเย็น ณ ภัตตาคาร**

**ที่พัก Heng Mai Hotel หรือระดับเทียบเท่า 4 ดาว มาตรฐานจีน (2คืน)**

(\*\*โรงแรมที่นำเสนอนี้เป็นการนำเสนอเบื้องต้นเท่านั้น ชื่อโรงแรมที่พักทางบริษัทจะทำการแจ้ง 3-7 วันก่อนการเดินทาง เนื่องจากโรงแรมมีจำนวนจำกัด หากเต็มทางบริษัทขอสงวนสิทธิ์ไปนอนเมืองใกล้เคียงแทน\*\*)



## Day 3 ยอดเขา ง้อไบ๊-จินตึง (รวมรถประจำอุทยาน+กระเช้าขึ้นลง)

### เช้า **รับประทานอาหารเช้า ณ โรงแรม**

นำท่านเดินทางเข้าสู่ **ภูเขา ง้อไบ๊** หรือภูเขาเอ๋อเหมย แหล่งท่องเที่ยวระดับ 5A หนึ่งในสี่ขุนเขาศักดิ์สิทธิ์ทางพุทธศาสนา ได้แก่ ภูเขาเอ๋อเหมยซาน ภูเขาไถซาน ภูเขาจิวหัวซาน และเขาผู่ถ่อซาน ซึ่งชื่อของ ภูเขา ง้อไบ๊ นั้น มาจากลักษณะของภูเขาที่คล้ายกับวงคิ้วของสาวงาม ยามเมื่อดวงอาทิตย์ทอแสงไปยังยอด เขาก็จะเกิดประกายรัศมีส่องสว่าง จึงเป็นที่มาของชื่อ "เทือกเขาแห่งแสงสว่าง"

### กลางวัน **รับประทานอาหารกลางวัน ณ ภัตตาคาร**

นำท่านนั่งกระเช้าตัวใหญ่ใหม่ล่าสุดสู่ **ยอดเขาทองคำ ชม ยอดเขาจินตึง** สัมผัสกับทะเลเมฆ ชมธรรมชาติอันบริสุทธิ์สวยงามราวสรวงสวรรค์ นมัสการพระโพธิ์สัตว์ องค์ใหม่สูงกว่า 41 เมตร สร้างด้วยสัมฤทธิ์ ทั้งองค์



พระโพธิ์สัตว์ องค์นี้มี 10 พระพักตร์ประดิษฐานอยู่บนหลัง ช้าง 4 เศียร ตั้งเด่นสง่าอยู่บนยอดทองคำ อธิระให้ท่านขอพรเพื่อความเป็นสิริมงคลพร้อมชมความงามของวิหารทองคำ วิหารเงิน วิหารสัมฤทธิ์ เชิญท่านถ่ายรูปวิวทิวทัศน์บนยอดทองคำเป็นที่ระลึก **(รวมกระเช้าขึ้นลง + รถอุทยาน)**

### เย็น **รับประทานอาหารเย็น ณ ภัตตาคาร**

ที่พัก **Heng Mai Hotel** หรือระดับเทียบเท่า 4 ดาว มาตรฐานจีน (2คืน)

(\*\*โรงแรมที่นำเสนอเป็นการนำเสนอเบื้องต้นเท่านั้น ชื่อโรงแรมที่พักทางบริษัทจะทำการแจ้ง 3-7 วันก่อนการ เดินทาง เนื่องจากโรงแรมมีจำนวนจำกัด หากเต็มทางบริษัทขอสงวนสิทธิ์ไปอนเมืองใกล้เคียงแทน\*\*)



## Day 4 วัดเป้ากั๋ว-เมืองตูเจียงเอี้ยน-จัตุรัสหย่างเทียนวู่-รูปปั้นแพนด้าเซลฟี

**เช้า** **รับประทานอาหารเช้า ณ โรงแรม**

นำท่านชม **วัดเป้ากั๋ว** ความหมายคือ "วัดแทนคุณแผ่นดิน" เป็นหนึ่งในวัดสำคัญของจีน ที่มีความสวยงาม

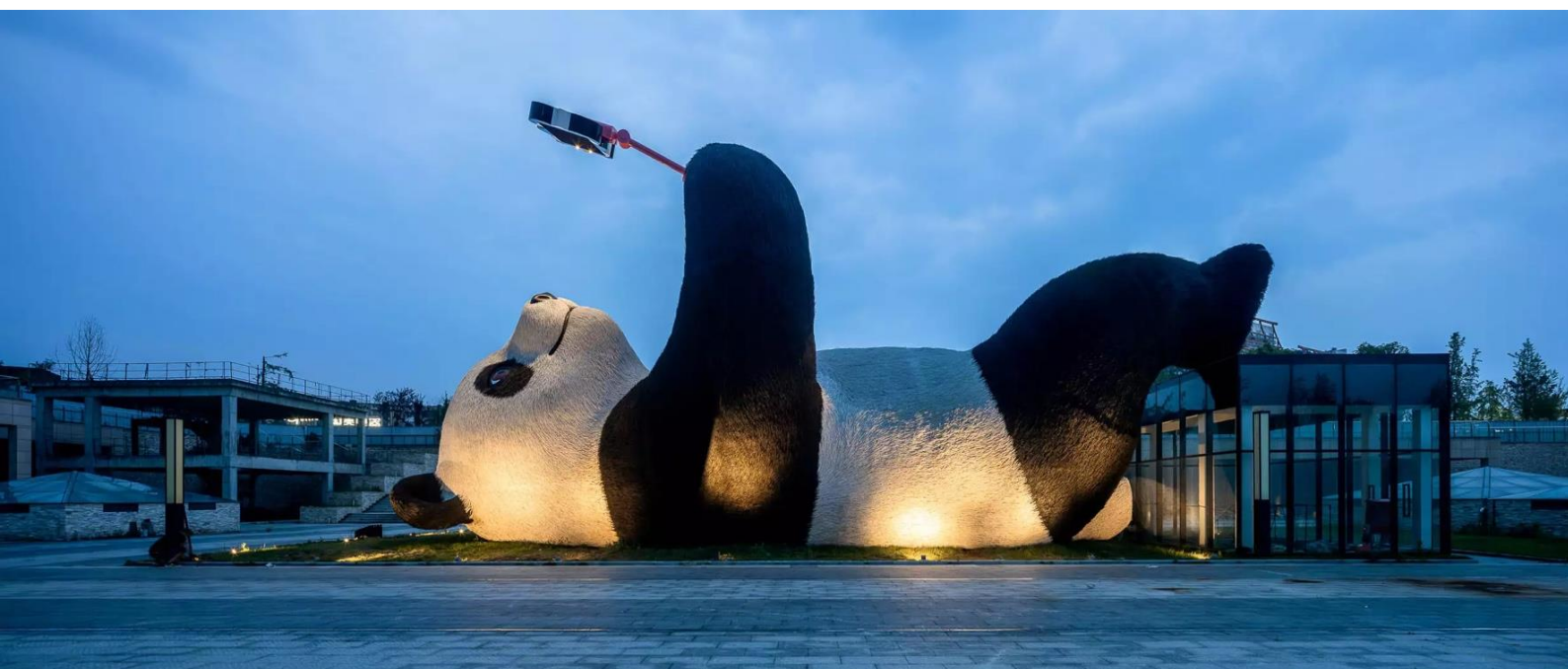


และมีขนาดใหญ่โตที่สุด ในแถบเทือกเขา ง้อไบ๊

นำท่านเดินทางสู่ **เมืองตูเจียงเอี้ยน** ซึ่งตั้งอยู่บริเวณที่ราบลุ่มของแม่น้ำหมินเจียง นครเชิงคู มณฑลเสฉวน

**กลางวัน** **รับประทานอาหารกลางวัน ณ ภัตตาคาร**

นำท่านชม **จัตุรัสหย่างเทียนวู่** และถ่ายรูปกับรูปปั้นผลงานศิลปะของนักออกแบบชื่อดัง Florentijn Hofman **รูปปั้นหมีแพนด้าบนอนเซลฟี** ที่ตั้งอยู่กลางจัตุรัสสุดน่ารัก อยู่ในท่านอนหงายอยู่บนพื้น เท้ายกขึ้นจับไม้เซลฟี สีชมพู เล่นถ่ายเซลฟี อย่างสบายอารมณ์ แนะนำว่าผลงานแพนด้า ยกโทรศัพท์มือถือขึ้นเพื่อถ่ายเซลฟี มีความ





## WCN160614-SL เงินดู หลวงพ่อเล่อซาน ง้อไบ๊ ภูเขาสี่ตฤณี 6วัน5คืน

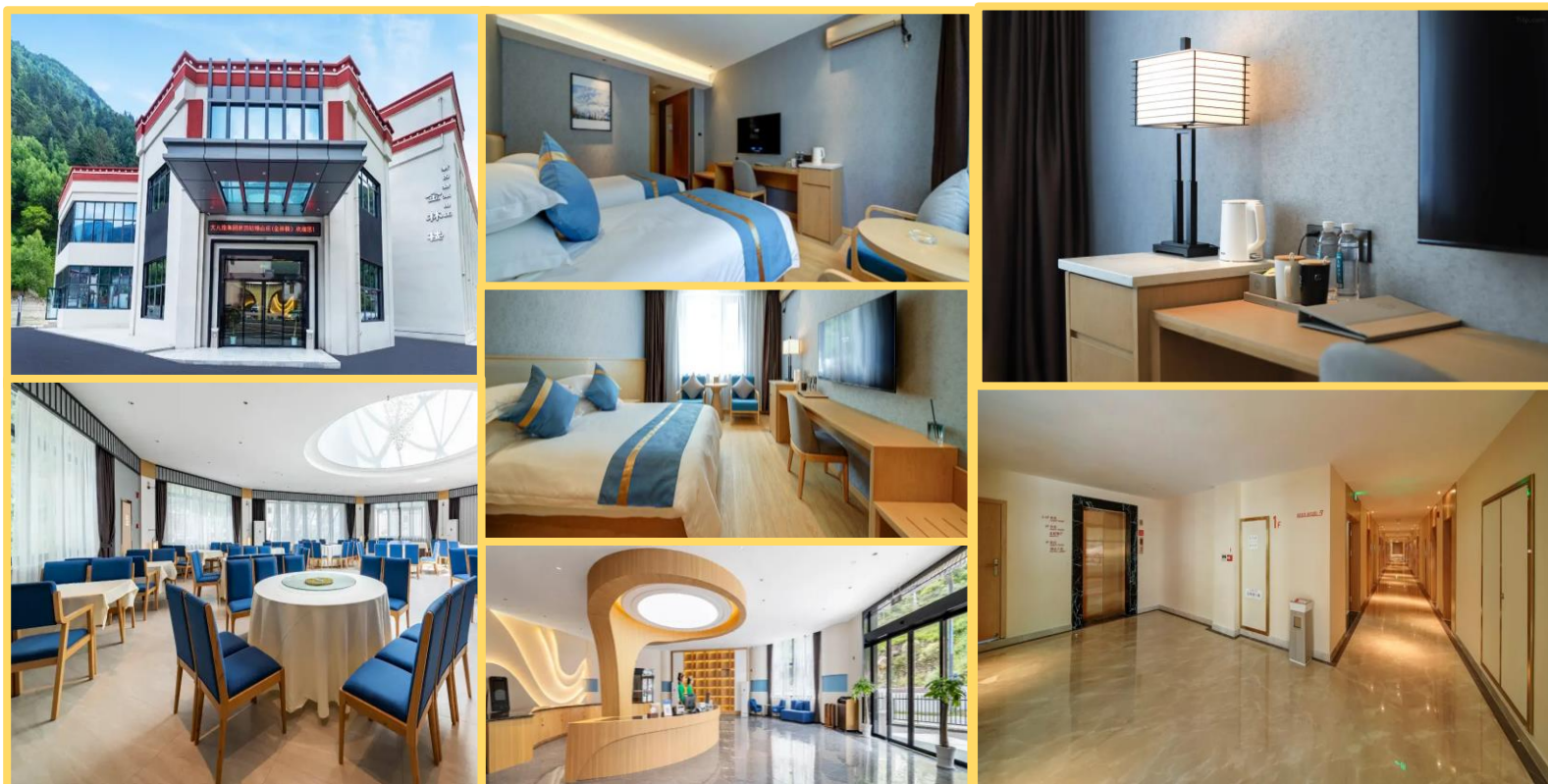
สนุกมากด้วยท่าทางสบายๆ ผ่อนคลายและมีความสุข และ เป็นการแสดงออกด้วยภาษาทางศิลปะแบบหนึ่ง  
สะท้อนชีวิตในท้องถิ่น มอบความรู้สึกสนิทสนมและมี ความสุขกับผู้ชมทุกท่าน

เย็น

**รับประทานอาหารเย็น ณ ภัตตาคาร**

**ที่พัก Jinlinlou Hotel หรือระดับเทียบเท่า 4 ดาว มาตรฐานจีน**

(\*\*โรงแรมที่นำเสนอเป็นการนำเสนอเบื้องต้นเท่านั้น ชื่อโรงแรมที่พักทางบริษัทจะทำการแจ้ง 3-7 วันก่อนการ เดินทาง เนื่องจากโรงแรมมีจำนวน จำกัด หากเต็มทางบริษัทขอสงวนสิทธิ์ไปนอนเมืองใกล้เคียงแทน\*\*)





## Day 5 อุทยานภูเขาสี่ดรุณี-ซวงเจียวโกว (รวมรถอุทยาน)-เมืองเจินตู

### เช้า รับประทานอาหารเช้า ณ โรงแรม

นำท่านเดินทางสู่ **ภูเขาสี่ดรุณี** (ใช้เวลาเดินทางประมาณ 3 ชั่วโมง) “สี่ดรุณี” หรือ ชื่อภูเขาตั้งอยู่ในมณฑลเสฉวน ประเทศจีน เป็นยอดเขา 4 ลูกที่เรียงรายติดต่อกันไปจากทิศเหนือถึงทิศใต้ บนยอดเขาทั้ง 4 แห่งนี้จะมีหิมะปกคลุมตลอดทั้งปีจึงทำให้ดูเหมือนส่วนสี่ระยะที่คลุมด้วยผ้าสีขาวของหญิงสาว 4 คน จึงเป็นที่มาของชื่อ“ภูเขาสี่ดรุณี”บนยอดเขามีหิมะปกคลุมตลอดปี,ทำให้ได้รับฉายาว่า “ราชินีแห่งดินแดนเสฉวน” หรือ



“ภูเขาศักดิ์สิทธิ์แห่งดินแดนทางทิศตะวันออก”

### กลางวัน รับประทานอาหารกลางวัน ณ ภัตตาคาร

นำท่านชม**หุบเขาซวงเจียวโกว** เป็นจุดวิวทิวทัศน์ที่สวยงามที่สุด ชมความงามธรรมชาติของซวงเจียวโกว



(ลำน้ำสองสะพาน) ลำธารผ่านจุดต่างๆที่เป็นจุดทิวทัศน์ไม่ว่าจะเป็นซานกัวจวง, เขาหนิวซิน, เย่เหรินเฟิง ถือเป็นจุดท่องเที่ยวแห่งหนึ่งของเขาสี่ดรุณีที่รวบรวมจุดสำคัญหลายๆอย่างเข้าด้วยกันไว้ ชมไฮไลท์จุดชมวิว



## WCN160614-SL เงินดู หลวงพ่อเล่อซาน ง้อไบ๊ ภูเขาสี่ตรุณี 6วัน5คืน

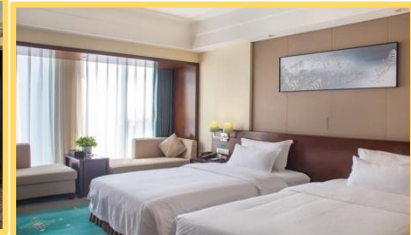
ได้แก่ ชมหุบเขาหินหยาง ฟุ้งตันหยาง แล้วเดินทางเข้าสู่ส่วนลึกสุด ท่านจะได้เห็นธารน้ำแข็ง ภูเขากระจกแก้ว ภูเขาดวงอาทิตย์ ภูเขาดวงจันทร์ ยอดเขากระท้ายทะเลสาบ และ ฟุ้งหญ้าเหนียนหญูป้า **(รวมรถอุทยาน)** สมควรแก่เวลานำท่านเดินทางสู่ **เมืองเจิงตู** อีสระให้ท่านเดินชม **ถนนโบราณจีนลี่** เป็นถนนที่มีบ้านเมืองแบบจีนโบราณ ทำให้เห็นถึงบรรยากาศเหมือนเดินในหมู่บ้านหนังจีนสมัยก่อน ถนนยาวประมาณ 550 เมตร มีร้านค้า มากมายที่ตกแต่งอยู่ในบ้านหลังเก่าของจีนมีสินค้าพื้นเมืองและขนมต่าง ๆ มากมาย

**เย็น**

**รับประทานอาหารเย็น ณ ภัตตาคาร**

**ที่พัก RuntaiBaijin Hotel หรือระดับเทียบเท่า 4 ดาว ดาว มาตรฐานจีน**

(\*\*โรงแรมที่นำเสนอเป็นการนำเสนอเบื้องต้นเท่านั้น ชื่อโรงแรมที่พักทางบริษัทจะทำการแจ้ง 3-7 วันก่อนการ เดินทาง เนื่องจากโรงแรมมีจำนวนจำกัด หากเต็มทางบริษัทขอสงวนสิทธิ์ไปนอนเมืองใกล้เคียงแทน\*\*)





## Day 6 เจริญ-วัดต้าจื่อ-ถนนคนเดินชุนซี-หมีแพนด้ายักษ์ปีนตึกIFS-ถนนคนเดินไท่กู่หลี่ สนามบินเมืองนครเจริญ-กรุงเทพฯ(สนามบินดอนเมือง)

**เช้า**      **รับประทานอาหารเช้า ณ โรงแรม**

เดินทางสู่ **ถนนไท่กู่หลี่** สักการะ **วัดต้าจื่อ** เป็นวัดเก่าแก่ตั้งแต่พระถังซำจั๋งเคยจำพรรษามาก่อนเดินทางไปชมพูทวีป      อธิระให้ท่าน



ท่านซื้อปิ้งสุตมันส์ต่อที่ย่าน **ถนนคนเดินชุนซี** ย่านวัยรุ่น มีให้เลือกซื้อได้แบบหลากหลายทั้งสินค้าวัยรุ่น สินค้าแบรนด์เนมและซื้อเสื้อผ้า รองเท้า กระเป๋า รวมถึงร้านขายของกินมากมาย เป็นถนนที่ปิดไม่ให้อริวิ่งผ่านได้ นอกจากนี้ยังมี **หมีแพนด้ายักษ์ปีนตึก** เจ้าแพนด้าอ้วนน่ารักกำลังปีนตึก IFS BUILDING เป็นประติมากรรมแพนด้ายักษ์ที่แขวนอยู่บนอาคารใจกลางเมือง

**กลางวัน รับประทานอาหารกลางวัน ณ ภัตตาคาร**

นำท่านเดินทางสู่ สนามบิน **เมืองนครเจริญ** เพื่อเดินทางกลับสู่ กรุงเทพฯ

20.30 น.      ออกเดินทางสู่ กรุงเทพฯ โดย **สายการบินไทยไลอ้อนแอร์ Thai Lion Air (SL)**

**เที่ยวบินที่ SL933 (20.30 – 22.35)**

22.35 น.      เดินทางถึง **สนามบินดอนเมือง** โดยสวัสดิภาพ





กำหนดการเดินทาง	ราคา		
	ผู้ใหญ่	เด็ก	พักเดี่ยว
09 – 14 พฤศจิกายน 2567	27,999	27,999	5,000
16 – 21 พฤศจิกายน 2567	27,999	27,999	5,000
25 – 30 พฤศจิกายน 2567	26,999	26,999	5,000
28 พฤศจิกายน – 03 ธันวาคม 2567	27,999	27,999	5,000
02 – 07 ธันวาคม 2567	27,999	27,999	5,000
12 – 17 ธันวาคม 2567	27,999	27,999	5,000
16 – 21 ธันวาคม 2567	25,999	25,999	5,000
19 – 24 ธันวาคม 2567	27,999	27,999	5,000
23 – 28 ธันวาคม 2567	30,999	30,999	5,000
24 – 29 ธันวาคม 2567	30,999	30,999	5,000
01 – 06 มกราคม 2568	32,999	32,999	5,000
02 – 07 มกราคม 2568	29,999	29,999	5,000
27 กุมภาพันธ์ – 04 มีนาคม 2568	27,999	27,999	5,000
17 – 22 มีนาคม 2568	26,999	26,999	5,000
23 – 28 มีนาคม 2568	26,999	26,999	5,000
30 มีนาคม – 04 เมษายน 2568	26,999	26,999	5,000

อัตราค่าบริการสำหรับเด็กอายุไม่เกิน 2 ปี ณ วันเดินทางกลับ (Infant) ท่านละ 6,000 บาท  
โปรแกรมอาจจะมีการปรับเปลี่ยนตามความเหมาะสมของสภาพอากาศ และฤดูกาล

อัตรานี้ไม่รวม ค่าทิปคนขับรถ และไกด์ท้องถิ่นตามธรรมเนียม (ชำระทุกท่านยกเว้น ทารกอายุไม่เกิน 2 ปี)  
ขอเก็บค่าทิปคนขับรถและไกด์ท้องถิ่น ณ สนามบินวันเช็คอิน ท่านละ 1,500 บาท ต่อท่าน/ทริป  
ส่วนค่าทิปหัวหน้าทัวร์ที่ดูแลจากเมืองไทย ขึ้นอยู่กับความพึงพอใจของท่าน

### โปรดอ่านเงื่อนไขแบบทำอย่างละเอียด

- เพื่อประโยชน์สูงสุดของลูกค้าทุกท่าน หากชำระเงินแล้วทางบริษัทฯ จะถือว่าท่านยอมรับเงื่อนไขแล้วจะไม่สามารถเปลี่ยนแปลงเงื่อนไขได้  
รายการทัวร์สามารถสลับ ปรับเปลี่ยนหรือดัดไปบางรายการได้ตามความเหมาะสม โดยไม่ต้องแจ้งให้ทราบล่วงหน้า อันเนื่องมาจากสภาพอากาศ เหตุการณ์ทางธรรมชาติ เหตุการณ์เมือง สภาพการจราจร สายการบินหรือ เหตุสุดพิสัยต่างๆ ทั้งนี้จำค้ำึงถึงความปลอดภัย ความเป็นไปได้ และผลประโยชน์ของผู้เดินทางเป็น



สำคัญ ทางผู้เดินทางจะไม่ฟ้องร้องใดๆ อันเนื่องมาจากได้รับทราบเงื่อนไขก่อนเดินทางแล้ว บริษัท ขอสงวนสิทธิ์เริ่มและจบการให้บริการที่ สนามบินต้นทางขาไปเท่านั้น

- กรณีผู้เดินทางมาจากต่างจังหวัด หรือต่างประเทศ และจะทำการสำรองตั๋วเครื่องบินหรือยานพาหนะอื่นๆ เพื่อใช้ในการเดินทางไปและกลับ ณ สนามบิน ทางบริษัท จะไม่รับผิดชอบค่าใช้จ่ายเนื่องมาจากเป็น ค่าใช้จ่ายที่นอกเหนือโปรแกรมทัวร์
- เนื่องจากห้องพักของโรงแรมในประเทศจีนนั้น มีห้องพักประเภท DOUBLE BED (DBL) ค่อนข้างจำกัด หากลูกค้ามีความประสงค์จะพักห้องพักประเภทนี้ กรุณาแจ้งเจ้าหน้าที่ล่วงหน้าก่อนทำการจองเท่านั้น
- บริษัท จะยึดประเภทห้องพักตามใบจองจากบริษัทเอเจนซีที่ท่านทำการจองทัวร์มาเท่านั้น หากมีการปรับเปลี่ยนห้องพักในระยะเวลาใกล้วันเดินทาง บริษัท ขอสงวนสิทธิ์ เปลี่ยนแปลงประเภทห้องพัก หรือเรียกเก็บค่าใช้จ่ายเพิ่มเติม
- โรงแรมที่ระบุในรายการทัวร์เป็นเพียงโรงแรมที่นำเสนอเบื้องต้นเท่านั้น ซึ่งอาจมีการเปลี่ยนแปลง แต่โรงแรมที่เข้าพักจะเป็นโรงแรมระดับเดียวกันเท่านั้น (โรงแรมมาตรฐานประเทศจีน)
- กรณีเปลี่ยนแปลงการเดินทางจะต้องทำการออกตั๋วรถไฟความเร็วสูงใหม่เท่านั้น ไม่สามารถเปลี่ยนแปลงผู้เดินทางได้

### อัตราค่าบริการรวม

1. ค่าตั๋วเครื่องบินโดยสารชั้นประหยัด ไป-กลับ พร้อมคณะรวมค่าภาษีสนามบิน และค่าธรรมเนียมเชื้อเพลิง **ยกเว้น !!** หากมีการประกาศปรับขึ้นจากทางสายการบินจะมีการเรียกเก็บเพิ่มเติมจากท่านภายหลัง และเนื่องจากเป็นตัวกรุ๊ปไม่สามารถ อัปเดตที่นั่งได้และไม่สามารถเลื่อนวันเดินทางได้ ท่านต้องไป-กลับพร้อมกรุ๊ปเท่านั้น ทั้งนี้เป็นไปตามเงื่อนไขของสายการบิน
2. น้ำหนักกระเป๋าโหลดใต้ท้องเครื่อง 20 กิโลกรัม/ท่าน กระเป๋าถือขึ้นเครื่อง 1 ใบ ไม่เกินท่านละ 7 กิโลกรัม เป็นไปตามสายการบินกำหนด
3. ค่ารถโค้ชปรับอากาศนำเที่ยวและรับส่งตามรายการที่ระบุไว้ในโปรแกรมทัวร์
4. น้ำดื่มวันละ 1 ขวด
5. ค่าธรรมเนียมเข้าชมสถานที่ตามรายการที่ระบุไว้ในโปรแกรมทัวร์
6. ค่าอาหารตามรายการที่ระบุไว้ในโปรแกรมทัวร์
7. ค่าเบี้ยประกันการเดินทางท่องเที่ยวระหว่างการเดินทาง วงเงินประกันท่านละ 1,000,000 บาท  
ค่าประกันอุบัติเหตุและค่ารักษาพยาบาล คุ่มครองเฉพาะกรณีที่ได้รับ อุบัติเหตุระหว่างการเดินทาง ไม่คุ้มครองถึงการสูญเสียทรัพย์สินส่วนตัวและไม่คุ้มครองโรคประจำตัวของผู้เดินทาง
8. ค่าที่พักตามที่ระบุในรายการหรือเทียบเท่าระดับเดียวกัน (พักห้องละ 2-3 ท่าน)
9. ค่าภาษีมูลค่าเพิ่ม 7% (เฉพาะค่าบริการ)
10. หัก ณ ที่จ่าย 3% (เฉพาะค่าบริการ)

- **กรณีต้องการพัก 3 ท่าน ห้องขนาด TRP**

การเสริมเตียงจะเป็น Sofa Bed หรือ ที่นอนลูกฟูก ตามมามาตรฐานของโรงแรมนั้นๆ ไม่สามารถรีเควสได้ หากท่านไม่ประสงค์พักตามที่โรงแรมจัดให้ ถ้าต้องการชำระค่าบริการเพิ่มเติม เป็นห้องพักเดี่ยว และในกรณีโรงแรมนั้นๆ อยู่ในตัวเมือง แหล่งช้อปปิ้ง ห้องอาจจะมีขนาดเล็ก จึงไม่สามารถเสริมเตียงได้ ทางบริษัทอาจมีการจัดห้องให้ตามความเหมาะสม



- **กรณีต้องการพัก 2 ท่าน**

หากประเภทห้องที่ท่านรีควีสมาเต็ม อาทิเช่น รีควีสห้องพักเป็น TWIN หรือ DOUBLE ทางบริษัทขอสงวนสิทธิ์ในการปรับประเภทห้องพัก เป็นตามที่โรงแรมมีอยู่ โดยไม่ต้องแจ้งให้ทราบล่วงหน้า

### อัตราค่าบริการนี้ไม่รวม

1. ค่าใช้จ่ายส่วนตัวของผู้เดินทาง
2. ค่าโทรศัพท์,ค่าซักรีด,มินิบาร์ภายในห้องพัก,ทีวีช่องพิเศษ และค่ายานพาหนะ ฯลฯ ที่ไม่ได้ระบุในรายการทัวร์
3. ค่าทำหนังสือเดินทาง
4. ค่าวีซ่าและค่าดำเนินการยื่นขอวีซ่า
5. ค่าน้ำหนักกระเป๋า ที่เกินกว่าสายการบินกำหนด หรือ สัมภาระใหญ่กว่ามาตรฐาน
6. ค่าใช้จ่ายซึ่งอยู่เหนือการควบคุมของบริษัทฯ

การนัดหมายหยุดงาน ความล่าช้าของสายการบิน การประท้วง การจลาจล อุบัติภัยทางธรรมชาติ การถูกปฏิเสธไม่ให้เข้าออกเมืองเนื่องจากเจ้าหน้าที่ตรวจคนเข้าเมืองและเจ้าหน้าที่กรมแรงงานทั้งในและต่างประเทศ

7. ค่าภาษีน้ำมัน ที่ทางสายการบินเรียกเก็บเพิ่ม ภายหลังจากที่บริษัทฯได้ออกขายโปรแกรมทัวร์ไปแล้ว
8. **ค่าทิปไกด์ คนขับรถ และ ไกด์ท้องถิ่น 1,500 บาท/ท่าน/ทริป (บังคับตามระเบียบธรรมเนียมของประเทศ) หัวหน้าทัวร์ไทยท่านสามารถให้ค่าทิปได้ตามความพึงพอใจของท่าน**

### เงื่อนไขการให้บริการ

- **การสำรองที่นั่ง/การชำระมัดจำและชำระส่วนที่เหลือ**

สำรองที่นั่งกรุณา **ชำระเงินมัดจำท่านละ 15,000 บาท** ภายใน 2-3 วันเพื่อสำรองสิทธิ์ในการเดินทางมิเช่นนั้น บริษัทฯจะถือว่าท่านยกเลิกการเดินทางโดยอัตโนมัติท่านจะโดนยึดมัดจำโดยที่ท่านจะไม่สามารถเรียกร้องใดๆคืนได้ อันเนื่องมาจากบริษัทฯจำเป็นต้องสำรองค่าใช้จ่ายในส่วนของที่พักและตัวเครื่องบินไปก่อนหน้านั้นแล้ว หากท่านสำรองที่นั่งน้อยกว่า 30 วัน ทางบริษัทฯจะเรียกเก็บยอดเต็มจำนวนทันที หลังจากทำการจองแล้วกรุณาเตรียมเอกสารสำหรับการเดินทางให้พร้อม เช่น หน้าพาสปอร์ตเพื่อออกตัวหรือคำขอพิเศษเพิ่มเติมต่างๆ ให้แก่พนักงานขาย และหากท่านชำระเงินเข้ามาไม่ว่าจะบางส่วนหรือทั้งหมด บริษัทฯจะถือว่าท่านยอมรับเงื่อนไขที่ระบุไว้ทั้งหมดนี้แล้ว

### จำนวนคนในการออกเดินทาง

- ทางบริษัทขอสงวนสิทธิ์ในการเรียกเก็บเงินเพิ่ม ยกเลิกหรือเลื่อนการเดินทางหากมี **ผู้เดินทางน้อยกว่า 15 ท่าน** ซึ่งทำให้กรุ๊ปไม่สามารถออกเดินทางได้ โดยบริษัทฯจะแจ้งท่านล่วงหน้าอย่างน้อย 15 วันก่อนออกเดินทาง และหากไม่สามารถออกเดินทางได้ ทางบริษัทฯ ยินดีที่จะคืนเงินทั้งหมดให้ท่านหรือจัดหาทัวร์อื่นให้ท่านหากท่านต้องการ

### การรับการดูแลเป็นพิเศษ



- กรณีผู้เดินทางต้องการความช่วยเหลือเป็นพิเศษ อาทิเช่น การใช้วีลแชร์ กรุณาแจ้งบริษัทฯ อย่างน้อย 7 วันก่อนการเดินทาง มิฉะนั้นบริษัทฯ จะไม่สามารถจัดการล่วงหน้าได้ เนื่องจากการขอวีลแชร์ในสนามบินนั้นต้องมีขั้นตอนในการขอล่วงหน้า และบางสายการบินมีการเรียกเก็บค่าใช้จ่ายทั้งทางสนามบินในไทยและในต่างประเทศ ซึ่งผู้เดินทางสามารถสอบถามกับเจ้าหน้าที่ได้โดยตรงก่อนทำการจอง และหากในขณะของท่านมีผู้ต้องการดูแลพิเศษ เช่น ผู้ที่นั่งรถเข็น (Wheelchair), เด็ก, ผู้สูงอายุและผู้ที่มีโรคประจำตัวหรือไม่สะดวกในการเดินทางท่องเที่ยวในระยะเวลาเกินกว่า 4-5 ชั่วโมงติดต่อกัน ท่านและครอบครัวต้องให้การดูแลสมาชิกภายในครอบครัวของท่านเอง เนื่องจากการเดินทางเป็นหมู่คณะ หัวหน้าทัวร์มีความจำเป็นต้องดูแลคณะทัวร์ทั้งหมด

## การถูกปฏิเสธการเข้าหรือออกประเทศ

- ในกรณีที่กองการตรวจคนเข้าเมืองปฏิเสธมิให้ท่านเดินทางเข้าออกประเทศ ไม่ว่าจะประเทศไทยหรือต่างประเทศก็ตาม บริษัทฯ ขอสงวนสิทธิ์ในการไม่คืนค่าทัวร์ไม่ว่าจะกรณีใดๆก็ตาม ซึ่งการตรวจคนเข้าเมืองนั้นเป็นสิทธิ์ของเจ้าหน้าที่ของรัฐของประเทศนั้นๆ และขอแจ้งให้ผู้เดินทางทราบว่าทางบริษัทและมัคคุเทศก์หรือหัวหน้าทัวร์ไม่มีสิทธิ์ที่จะช่วยเหลือใดๆทั้งสิ้น เพราะอำนาจการตัดสินใจเป็นของเจ้าหน้าที่ทางกองการตรวจคนเข้าเมืองโดยเด็ดขาด อนึ่ง ทสงบริษัทฯ มีจุดประสงค์ที่จะทำธุรกิจเพื่อการท่องเที่ยวเท่านั้น ไม่สนับสนุนให้ลูกค้าเดินทางเข้า-ออกประเทศอย่างผิดกฎหมาย และ หนังสือเดินทางจะต้องมีอายุเหลือไม่น้อยกว่า 6 เดือนและมีหน้าแสดมปีไม่น้อยกว่า 5 หน้ากระดาษ
- **การงดเว้นการร่วมทริปบางรายการ**
  - หากผู้เดินทางงดเว้นการร่วมทริปบางสถานที่ในรายการ พร้อมคณะผู้เดินทางอื่นท่านจะไม่สามารถเรียกร้องค่าบริการใดๆ ได้ทั้งสิ้น บริษัทฯจะถือว่าท่านประสงค์ที่จะสละสิทธิ์และไม่ร่วมเดินทางพร้อมคณะ

## เงื่อนไขการยกเลิกการจอง

1. **ยกเลิกการเดินทาง 45 วัน ไม่เก็บค่าใช้จ่าย** (ในกรณีวันเดินทางตรงกับเทศกาล หรือหยุดยาว เช่น สงกรานต์ / ปีใหม่ เป็น 60 วัน) หรือ หักค่าใช้จ่ายที่เกิดขึ้นจริง (ถ้ามี)
2. **ยกเลิกก่อนการเดินทาง 30 วัน คืนเงิน 100% ของค่าทัวร์ที่จ่ายมาแล้ว** หรือ หักค่าใช้จ่ายที่เกิดขึ้นจริง เช่น ค่ามัดจำตัวเครื่องบิน, ค่ามัดจำโรงแรม, ค่าวีซ่า (ถ้ามี)
3. **ยกเลิกก่อนการเดินทาง 15-29 วัน คืนเงิน 50% ของค่าทัวร์ที่จ่ายมาแล้ว** และหักค่าใช้จ่ายที่เกิดขึ้นจริง เช่น ค่ามัดจำตัวเครื่องบิน, ค่ามัดจำโรงแรม, ค่าวีซ่า (ถ้ามี)
4. **ยกเลิกก่อนการเดินทางน้อยกว่า 15 วัน** ทางบริษัทขอสงวนสิทธิ์ไม่คืนเงินค่าทัวร์ที่ชำระแล้วทั้งหมด
5. หากมีการยกเลิกการเดินทางโดยไม่ใช่ความผิดของบริษัททัวร์ ทางบริษัทขอสงวนสิทธิ์ไม่รับผิดชอบ และคืนค่าทัวร์ส่วนใดส่วนหนึ่งให้ท่านได้ไม่ว่ากรณีใดๆ ทั้งสิ้น เช่น สถานทูตปฏิเสธวีซ่า ด้านตรวจคนเข้าเมือง เอกสารปลอม นโยบายห้ามเข้าออกประเทศ ฯลฯ
6. กรณียื่นวีซ่าแล้วไม่ได้รับการอนุมัติจากทางสถานทูต (วีซ่าไม่ผ่าน) และท่านได้ชำระค่าทัวร์ทั้งหมดหรือค่ามัดจำมาแล้ว ทางบริษัทขอสงวนสิทธิ์ในการหักค่าบริการ ค่ายื่นวีซ่า และค่าใช้จ่ายที่เกิดขึ้นจริง อาทิ เช่น กรณีออกตัวเครื่องบินแล้ว หรือได้ชำระค่าบริการในส่วนของประเทศ เช่น โรงแรม ตั๋วรถไฟ เป็นต้น

7. กรณีต้องการเปลี่ยนแปลงพีเรียดวันเดินทาง (เลื่อนวันเดินทาง) ทางบริษัทขอสงวนสิทธิ์ในการหักค่าใช้จ่าย การดำเนินการต่างๆ ที่เกิดขึ้นจริงสำหรับการดำเนินการของครั้งแรก ตามจำนวนครั้งที่เปลี่ยนแปลง ไม่ว่าจะ กรณีใดๆ ทั้งสิ้น
8. กรณีตัดกรุ๊ปเหมาพีเรียดวันเดินทางตามหน้าร้านและชำระเงินมาแล้ว ไม่สามารถยกเลิกทุกกรณี แต่ท่าน สามารถเลื่อนการเดินทางได้ ต้องแจ้งให้ทางบริษัททราบล่วงหน้าไม่น้อยกว่า 30 วัน ก่อนเดินทาง โดย เงื่อนไขเป็นไปตามที่บริษัทกำหนด

## การออกตัวโดยสารภายในประเทศ

- หากท่านมีความจำเป็นจะต้องซื้อตั๋วเครื่องบินภายในประเทศ เพื่อบินไปและกลับจากกรุงเทพฯ กรุณา สอบถามเที่ยวบินเพื่อยืนยันกับเจ้าหน้าที่ก่อนการจอง และ **ขอแนะนำให้ท่านซื้อตั๋วเครื่องบินแบบสามารถ เลื่อนวันและเวลาเดินทางได้** อันเนื่องมาจากหากเกิดความผิดพลาดจากทางสายการบิน การล่าช้าของสาย การบิน การยุบเที่ยวบินรวมกันตารางการเดินทางมีการเปลี่ยนแปลง ซึ่งสายการบินพิจารณาสถานการณ์ แล้วพบว่าอยู่เหนือการควบคุมของทางสายการบิน หรือจะเป็นเหตุผลเชิงพาณิชย์ หรือเป็นเหตุผลด้านความปลอดภัย ดังนั้น เหตุผลเหล่านี้ อยู่เหนือการควบคุมของบริษัทฯ บริษัทฯขอสงวนสิทธิ์ที่จะไม่รับผิดชอบและไม่คืนค่าใช้จ่ายใดๆ ทั้งสิ้น อนึ่ง บริษัทฯ จะยืนยันกรุ๊ปออกเดินทางประมาณ 7 วันก่อนเดินทาง หากไม่มั่นใจ กรุณาสอบถามพนักงานขายโดยตรง

## หากกรุ๊ปคอนเฟิร์มแล้วไม่สามารถเลื่อนการเดินทางได้

- หากกรุ๊ปคอนเฟิร์มเดินทางแล้วนั้น ท่านจะไม่สามารถเลื่อนการเดินทางได้ ไม่ว่าจะเหตุผลใดๆ ต่อท่านก็ตาม อันเนื่องมาจากการคอนเฟิร์มของกรุ๊ปนั้นประกอบจากตัวเลขการจองการเดินทางของท่าน หากท่าน ถอนตัวออก ทำให้กรุ๊ปมีค่าใช้จ่ายเพิ่มเติมขึ้น หรืออาจทำให้กรุ๊ปไม่สามารถออกเดินทางได้ดังนั้น ทาง บริษัทฯขอสงวนสิทธิ์มีอนุญาตให้เลื่อนวันเดินทางใดๆ ได้ทั้งสิ้นและเก็บค่าใช้จ่ายทั้งหมดตามจำนวนเงินของ ราคาทัวร์
- **การชำระเงินหมายถึงการยืนยันจำนวนผู้เดินทาง ไม่สามารถปรับเปลี่ยนได้**
  - การชำระเงินเข้ามานั้น หมายถึงท่านที่ยอมรับข้อเสนอลงทะเบียนจำนวนตามที่ท่านได้จองเข้ามา หากท่าน ชำระเงินเข้ามาแล้วจะไม่สามารถเปลี่ยนแปลงจำนวนของผู้เดินทางได้และหากมีความจำเป็นจะต้อง เปลี่ยนแปลงท่านจะยินยอมให้ทางบริษัทฯ คิดค่าใช้จ่ายที่ทางทัวร์เสียหาย รวมถึงค่าเสียเวลาในการขาย อย่างน้อยที่สุดเท่าจำนวนเงินมัดจำ ทั้งนี้ทั้งนั้นให้เป็นไปตามเงื่อนไขของบริษัท
  - บริษัทฯจะไม่รับผิดชอบต่อใดๆ ทั้งสิ้น หากเกิดกรณีความล่าช้าของสายการบิน, การยกเลิกเที่ยวบิน, การ ประท้วง, การนัดหยุดงาน, การก่อการจลาจล, อุบัติภัยทางธรรมชาติ, การนำสิ่งของผิดกฎหมาย ซึ่งอยู่นอกเหนือความรับผิดชอบของบริษัทฯ และบริษัทฯ จะไม่รับผิดชอบต่อใดๆ ทั้งสิ้น หากเกิดสิ่งของสูญหาย อัน เนื่องเกิดจากความประมาทของท่าน, เกิดจากการโจรกรรมและอุบัติเหตุจากความประมาทของนักท่องเที่ยว



- **ข้อความสำคัญ!** พาสปอร์ตต้องมีอายุการใช้งาน ไม่ต่ำกว่า 6 เดือน นับจากวันที่เดินทางกลับเข้าประเทศไทย และมีหน้าว่างสำหรับลงตราประทับวีซ่า และประทับตราเข้า-ออกประเทศ อย่างน้อย 2 หน้าเต็ม