



ZAO ICE MONSTER SENDAI



7 วัน 5 คืน


ราคา


89,500.-

วันที่เดินทาง 12-19 ก.พ. 2568

- ✓ เทศกาลชมปีศาจน้ำแข็ง
- ✓ ล่องเรือชมอ่าวมัตสึชิมะ
- ✓ โยโกฮามา
- ✓ เอโดะ วันเดอร์แลนด์
- ✓ หมู่บ้านสุนัขจิ้งจอกซาโอ
- ✓ ซ็อบปิ้งย่านกินซ่า

 4 Star

 14 Meal

 Onsen

 20 px.

 25 kg.



ZAO ICE MONSTER SENDAI



7 วัน 5 คืน

ราคา

89,500.-

วันที่เดินทาง 12-19 ก.พ. 2568

- ✓ เทศกาลชมปีศาจน้ำแข็ง
- ✓ เอดะ วันเดอร์แลนด์
- ✓ ล่องเรือชมอ่าวมัตสึชิมะ
- ✓ หมู่บ้านสุนัขจิ้งจอกซาโอ
- ✓ โยโกฮาม่า
- ✓ ซ็อบบิ้งย่านกินซ่า



4 Star



14 Meal



Onsen



20 px.



25 kg.



ZAO ICE MONSTER SENDAI



วันที่	รายการ	บริการอาหาร			โรงแรม
		เช้า	กลางวัน	เย็น	
1	สนามบินสุวรรณภูมิ - สนามบินฮาเนดะ TG682 BKK - HND 23.15 - 06.55	-	-	-	-
2	เมืองนิกโก้ - สะพานชินเคียว - ศาลเจ้าโทโชกุ - เอโดะ วันเดอร์แลนด์ - คินุกาวา				KINUGAWA GRAND (ONSEN) OR SIMILAR
3	สะพานคินุทะเทะอิวะ - ฟุกุชิมะ หมู่บ้านโอจิจูกุ - ปราสาทนากะเรียน				LISTEL INAWASHIRO (ONSEN) OR SIMILAR
4	หมู่บ้านสุนัขจิ้งจอกซาโอ - เทศกาลชมปีศาจน้ำแข็ง - เซ็นได - วัดซุโฮเด็น				METROPOLITAN SENDAI HOTEL OR SIMILAR
5	ล่องเรือชมอ่าวมัตสึชิมะ - วัดโกโตโด - เซ็นไดอิมิพรีเมียมเอาร์ท สถานีรถไฟเซ็นได - โตเกียว				SHINAGAWA PRINCE HOTEL OR SIMILAR
6	คามาคูระ - วัดคามาคูระ - โยโกฮามา - กระเช้าลอยฟ้า Air Cabin - โกดังอิฐแดง - สวนยามาซิตะ				SHINAGAWA PRINCE HOTEL OR SIMILAR
7	วัดอาซากุสะ - ตลาดปลาสึกิจิ - Teamlab Borderless - กินซ่า - สนามบินฮาเนดะ				-
8	สนามบินฮาเนดะ - สนามบินสุวรรณภูมิ TG 661 HND - BKK 00.20 - 05.25				

วันที่เดินทาง 12 - 19 ก.พ. 2568

- ✓ เทศกาลชมปีศาจน้ำแข็ง
- ✓ ล่องเรือชมอ่าวมัตสึชิมะ
- ✓ โยโกฮามา
- ✓ เอโดะ วันเดอร์แลนด์
- ✓ หมู่บ้านสุนัขจิ้งจอกซาโอ
- ✓ ซุปป์ิงย่านกินซ่า



4 Star



14 Meal



Onsen



20 px.



25 kg.

วันแรก

สนามบินสุวรรณภูมิ - สนามบินฮาเนดะ

สนามบินสุวรรณภูมิ

✈️ **20.00** คณะพร้อมกันที่ ท่าอากาศยานนานาชาติสุวรรณภูมิ อาคารผู้โดยสารชั้น 4 ประตูทางเข้าหมายเลข 2 เคาน์เตอร์ C เช็คอิน โดยมีเจ้าหน้าที่ของบริษัทฯ รอให้การต้อนรับ พร้อมแจกเอกสารในการเดินทางและอำนวยความสะดวก

23.15 ออกเดินทางสู่ สนามบินฮาเนดะ โดยสายการบินไทย เที่ยวบินที่ **TG 682** พร้อมบริการอาหารบนเครื่องบิน



วันที่สอง

เมืองนิกโก้ – สะพานชินเคียว – ศาลเจ้าโทโชกุ - เอโดะ วันเดอร์แลนด์ - คินุกาวา

06.55 นำคณะเดินทางถึง **สนามบินฮาเนดะ (Haneda Airport)** กรุงโตเกียว (เวลาท้องถิ่นญี่ปุ่นเร็วกว่าไทย 2 ช.ม.) นำคณะผ่านพิธีตรวจคนเข้าเมืองและศุลกากร พร้อมทั้งรับกระเป๋าสัมภาระ

เมืองนิกโก้

นำคณะเดินทางสู่ **เมืองนิกโก้ (Nikko)** มีชื่อเสียงโด่งดังในเรื่องความสวยงามของวัดและศาลเจ้าต่างๆ ที่ได้รับการขึ้นทะเบียนเป็นมรดกโลกจาก UNESCO นอกจากนี้ยังมีธรรมชาติที่สวยงามที่อุทยานแห่งชาติโอคุนิคโก้ ที่มีทั้งภูเขาและทะเลสาบ โดยเฉพาะในช่วงฤดูใบไม้ร่วง จะมีใบไม้เปลี่ยนสีมากมาย



นำท่านมายัง **สะพานชินเคียว (Shinkyo Bridge)** เป็นสะพานสีแดงสวยงามที่ตั้งอยู่ที่ศาลเจ้านิคโก้ เป็นสะพานศักดิ์สิทธิ์แห่งนิคโก้ และสะพานชินเคียวนั้นได้รับการจัดอันดับให้ติด 1 ใน 3 ของสะพานที่สวยงามที่สุดของประเทศญี่ปุ่นร่วมกับสะพานคินโตเคียว(Kintaikyo Bridge) ที่อิวาคุนิ กับสะพานซารุฮาชิ(Sarubashi) ที่ยามานาชิ,โอสึกิ



วิหารโทโชกุ (Toshogu Shrine)

จากนั้นนำคณะมาศึกษาระ **วิหารโทโชกุ (Toshogu Shrine)** วิหารเก่าแก่ที่สร้างขึ้นในตอนกลางคริสต์ศตวรรษที่ 17 เพื่อเป็นสุสานสำหรับโชกุนคนแรก ของตระกูลโตกุกาว่าซึ่งเป็นนักปกครองระบอบศักดินานิยมที่มีชื่อเสียงที่สุดของญี่ปุ่น งดงามด้วยสีสนิมสดใสและเป็นผลงานทางสถาปัตยกรรมที่ฝีมือดีที่สุด สมบูรณ์ที่สุดของญี่ปุ่นในสมัยโบราณ และหนึ่งในจุดที่เป็นไฮไลต์และมีชื่อเสียงอย่างมากของที่นี่นั่นก็คือ รูปแกะสลักสิงปิดหู ปิดตา ปิดปาก และในช่วงกลางฤดูใบไม้ร่วง นักท่องเที่ยวหลั่งไหลมาชมความงามของใบไม้เปลี่ยนสี ซึ่งว่ากันว่า เป็นหนึ่งในที่ที่ได้รับความนิยมสูงสุดแห่งหนึ่งของญี่ปุ่น



รับประทานอาหารกลางวัน ณ ภัตตาคาร **Japanese Set**

🍴 | เอโดะ วันเดอร์แลนด์ (Edo Wonderland)

เอโดะ วันเดอร์แลนด์ (Edo Wonderland) สวนสนุกในธีมประวัติศาสตร์สมัยเอโดะ ภายในดินแดนแห่งนี้เต็มไปด้วยมินจา และเหล่าชามูโรเดินกันขวัคไขว่อยู่ท่ามกลางอาคารบ้านเรือนแบบสมัยก่อน ขบวนแห่หญิงคณิกาโออิรันอันหรูหราสวยงาม ผ่านถนนสายต่างๆ ที่เปี่ยมด้วยบรรยากาศเก่าแก่ราวกับได้ย้อนเวลากลับไปสู่สมัยเอโดะ



HOTEL

KINUGAWA HOTEL (ONSEN) หรือเทียบเท่า



รับประทานอาหารค่ำ ณ โรงแรม



หลังจากรับประทานอาหารแล้ว อีสระให้ท่านอาบน้ำร้อนรวมแบบญี่ปุ่น (ออนเซน) เพื่อผ่อนคลายความเหนื่อยล้า และดีต่อสุขภาพ

วันที่สาม

สะพานคินุกะเตะอิวะ – เมืองฟุกุชิมะ หมู่บ้านโอจิจุกุ – ปราสาทนากะเรียว

🍴 รับประทานอาหารเช้า ณ โรงแรมที่พัก

เขานำท่านมายัง **สะพานแขวนคินุกะเตะอิวะ** สำหรับคนเดินที่เชื่อมระหว่างบริเวณตอนใต้ของเมืองคินุกะวะออนเซ็นกับจุดชมวิว “ทาดะอิวะ” มีความยาว 140 ม. สูงประมาณ 40 เมตร มองลงไปจากสะพานจะเห็นแม่น้ำคินุกะวะ



🚗 ฟุกุชิมะ

ฟุกุชิมะ เป็นจังหวัดที่มีพื้นที่ใหญ่เป็นอันดับ 3 ของญี่ปุ่น รองจากฮอกไกโดและอิวาเตะ ตั้งอยู่ทางภูมิภาคโทโฮคุหรือทางภาคตะวันออกเฉียงเหนือของญี่ปุ่น

🚗 หมู่บ้านโอจิจุกุ (Ouchijuku)

หมู่บ้านโบราณโอจิจุกุท่ามกลางหุบเขาอายุกว่าหลายร้อยปีตั้งแต่สมัยเอโดะในอดีตเคยใช้เป็นเส้นทางการค้าและเป็นที่พักของเหล่าโชกุนรวมทั้งขุนนาง พ่อค้าและมาพักที่หมู่บ้านแห่งนี้ในระหว่างเดินทางลักษณะเด่นของบ้านที่นี่จะมุงหลังคาด้วยหญ้าแฝกอยู่เรียงรายสองฝั่งยาวตามทางเดินประมาณ 500 เมตร Ouchijukuได้รับการขึ้นทะเบียนให้เป็นเขตอนุรักษ์สิ่งปลูกสร้างอันทรงคุณค่าของชาติ ซึ่งปัจจุบันบ้านโบราณหลายหลังได้รับการบูรณะใหม่ให้เป็นที่พักแบบญี่ปุ่น ร้านค้าขายสินค้าพื้นเมือง ร้านอาหาร





รับประทานอาหารกลางวัน ณ ภัตตาคาร **Negi Soba Set**



ปราสาทนกระเรียน (Tsuruga-jo)

ปราสาทนกระเรียนขาว สัญลักษณ์ของจังหวัด Fukushima ได้รับเลือกให้เป็น 1 ใน 100 ปราสาทที่สวยงามที่สุดของประเทศญี่ปุ่น แต่เดิมปราสาทนี้มีชื่อว่าปราสาทคุโรคะวะ มีทั้งหมด 7 ชั้น ปัจจุบันมีการปรับให้เหลือเพียง 5 ชั้นเท่านั้นภายในปราสาทซึรุกะแห่งนี้ยังเปิดเป็นพิพิธภัณฑ์ให้นักท่องเที่ยวศึกษาความเป็นมา รวมถึงวิถีชีวิตของเหล่าซามูไร ข้าวของเครื่องใช้ ศิลปะและวัฒนธรรมในสมัยก่อน ชั้นบนสุดของตัวปราสาทจะได้สุดบรรยากาศด้านบน อีกทั้งยังสามารถมองเห็นทัศนียภาพของภูเขาบันไดได้อีกด้วย



HOTEL

LISTEL INAWASHITRO (ONSEN) หรือเทียบเท่า



รับประทานอาหารค่ำ ณ โรงแรม



วันที่สี่

หมู่บ้านสุนัขจิ้งจอกซาโอ – เทศกาลชมปีศาจน้ำแข็ง เซ็นโด – วัดซุโยเด็น



รับประทานอาหารเช้า ณ โรงแรมที่พัก



หมู่บ้านสุนัขจิ้งจอกซาโอ

หมู่บ้านจิ้งจอกซาโอ: ตั้งอยู่บนภูเขาซาโอะในจังหวัดมียาจิ เปิดให้เข้าชมมาตั้งแต่ปี ค.ศ. 1990 ภายในหมู่บ้านมีสุนัขจิ้งจอก 6 สายพันธุ์กว่า 100 ตัว มีทั้งจิ้งจอกแดง จิ้งจอกดำ และจิ้งจอกขาว เลี้ยงในพื้นที่เปิดอย่างอิสระ และยังมีลูกจิ้งจอกตัวเล็กน่ารักๆ อีกด้วย ซึ่งสุนัขจิ้งจอกที่นี่จะค่อนข้างเชื่องและเป็นมิตรสัมผัสความเป็นอยู่แบบธรรมชาติของสุนัขจิ้งจอก แถมยังสามารถให้อาหารได้ด้วย ส่วนเรื่องสุขอนามัยของสุนัขจิ้งจอก และนอกจากนี้ก็ยังมีสัตว์ชนิดอื่นๆ อีกหลากหลายสายพันธุ์

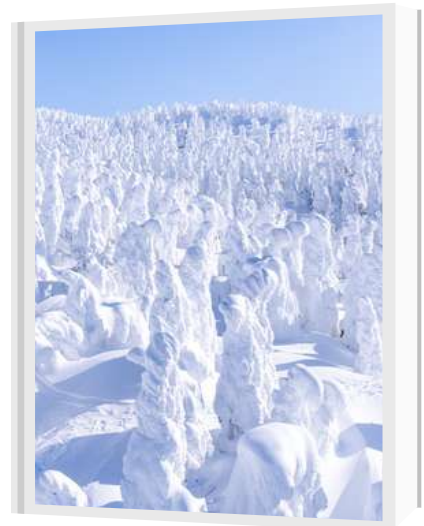


รับประทานอาหารกลางวัน ณ ภัตตาคาร **Japanese set**



เทศกาลชมปีศาจน้ำแข็ง

ปีศาจน้ำแข็งซาโอะ จูเฮียว (Zao Ice Monster Juhyo) เป็นปรากฏการณ์ทางธรรมชาติ ที่เกิดจากการที่น้ำแข็งมาเกาะบนใบของต้นเฟอร์ แล้วมีรูปร่างเหมือนปีศาจ หรือ สัตว์ประหลาด คล้ายกับมนุษย์หิมะเยติ พบเห็นได้ในช่วงฤดูหนาว ระหว่างเดือนธันวาคม - ต้นมีนาคมของทุกปี ที่บริเวณเทือกเขา Zao



นำเข้าสู่เมือง **เซินได** เป็นเมืองหลวงของ จังหวัดมียากิ และเป็นเมืองที่ใหญ่ที่สุดทางตะวันออกเฉียงเหนือของญี่ปุ่น

ชยุโฮเดน

ชยุโฮเดน เป็นสิ่งปลูกสร้างที่มีรูปทรงสวยงาม สุสานที่มีความสำคัญที่สุด ในฐานะที่ฝังศพของขุนพลผู้เก่งกาจแห่งภาคเหนือและเจ้าเมืองเซินไดคนแรก ดาเตะ มาซามูเนะ เป็นหนึ่งในบุคคลสำคัญทางประวัติศาสตร์ ผู้ซึ่งเป็นผู้ปกครองเมือง Sendai ตัวอาคารใช้สถาปัตยกรรมที่เน้นสีดำและทอง



รับประทานอาหารค่ำ ณ ภัตตาคาร

HOTEL

METROPOLITAN SENDAI HOTEL หรือเทียบเท่า



วันที่ห้า

ล่องเรือชมอ่าวมัตสึชิมะ – วัดโกไดโด – เซ็นไดอิซุมิฟรีเมียมเอาร์ท -สถานีรถไฟเซ็นได – โตเกียว

รับประทานอาหารเช้า ณ โรงแรมที่พัก

ล่องเรือชมอ่าวมัตสึชิมะ (Matsushima Bay)

นำคณะ **ล่องเรือชมอ่าวมัตสึชิมะ** ล่องเรือชมหมู่เกาะน้อยใหญ่บนอ่าวมัตสึชิม่าได้อย่างเด่นชัด จากทั้งหมดที่มีอยู่มากกว่า 260 เกาะ เพลิดเพลินไปกับวิวทิวทัศน์ของเกาะต่างๆ เช่น เกาะที่มีรูปทรงแปลกตามองเห็นราวกับ เป็นนักรบผู้เฝ้าประตูวัด เกาะที่มีโพรงลักษณะคล้ายรูปประขัง เป็นต้นเป็นทัศนียภาพที่สวยงาม แปลกตา จนติดอันดับ 1 ใน 3 ที่สุด จุดชมวิวประเทศญี่ปุ่น หรือ Nihon Sankei ที่จะประกอบไปด้วย 1. อามาโนะ ฮาซิดาเตะ สันทรายสู่สวรรค์ที่เมืองเกียวโต 2. เสาโทราอิกลางน้ำที่เกาะมียาจิมา จังหวัดฮิโร ชิมา และ 3. อ่าวมัตสึชิมะ โดยนำท่านล่องเรือรอบอ่าวมัตสึชิมะประมาณ 50 นาที

ใกล้ๆจะมี **วัดโกไดโด** สัญลักษณ์ของมัตสึชิมะ วัดแห่งนี้ก่อตั้งขึ้นเป็นครั้งแรกในคริสต์ศักราช 828 โดยจิคาคุ โทชิ ผู้ก่อตั้ง**วัดชูอิกันจิ** และอื่น ๆ ในยามาเดระ และอิโรซุมิ นอกจากนี้ เขายังได้บูชารูปปั้นนิกายราชทั้งห้าไว้ที่นี่อีกด้วย โดยในปัจจุบัน รูปปั้นแรกนั้นถูกเก็บไว้ในพิพิธภัณฑ์ของวัดชูอิกันจิ และนำมาจัดแสดงที่วัดโกไดโดะทุก ๆ 33 ปี



ให้ทุกท่านได้ลองทาน คามาโบะโกะ ลูกชิ้นปลาญี่ปุ่น ทำจากเนื้อปลาสดละเอียดผสมกับเครื่องปรุงรสเป็นก้อน มีรสหวานน้อย โดยนำมาย่างกับตะแกรงของทางร้าน



อิสระรับประทานอาหารกลางวัน

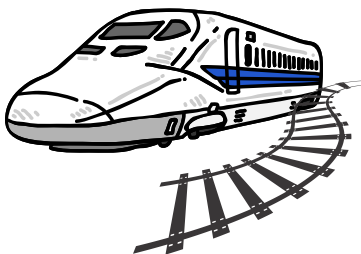


เซ็นไดอิซุมิพรีเมียมเอาท์เล็ต Sendai-Izumi Premium Outlets

แหล่งช้อปปิ้ง ขนาดใหญ่ที่สุดในภูมิภาคโทโฮะคุตั้งอยู่ระหว่างสนามบินเซนไดและมัตสึชิม่า มีวิวสวย และมีร้านค้าถึง 150 ร้านที่พร้อมให้ท่านได้เดินเข้าไปเลือกซื้อของ ทั้งสินค้าแบรนด์เนมของญี่ปุ่น หรือ ของต่างชาติ เช่น Prada , Burberry , Coach , Nike , Adidas , Dior , Hugo boss , Levi's ฯลฯ



แล้วนำท่านเดินทางสู่ **กรุงโตเกียว** นครหลวงของญี่ปุ่น ศูนย์กลางการบริหาร การศึกษา วัฒนธรรม และเศรษฐกิจ มีเสน่ห์ด้วยความ เป็นตะวันออกที่ผสานได้ เป็นอย่างดีกับทางด้านเทคโนโลยี **โดยชินคันเซ็น**



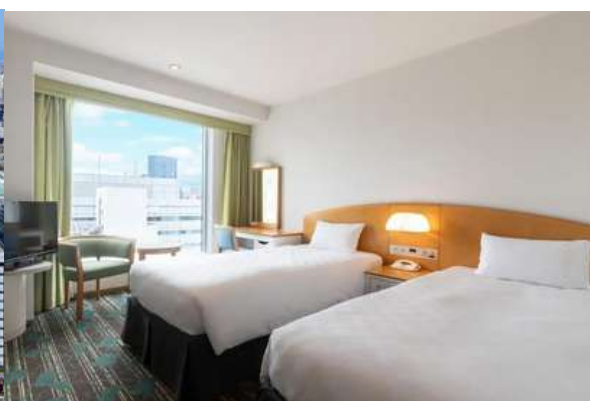
จากนั้นนำคณะ ออกเดินทางสู่ โตเกียว โดยนั่งรถไฟ นั่งรถไฟ SHINKASEN ใช้เวลาเดินทาง 1 ชั่วโมง 34 นาที



รับประทานอาหารค่ำ ณ ภัตตาคาร

HOTEL

Shinagawa Prince Hotel หรือเทียบเท่า



วันที่หก

คามาคุระ – วัดคามาคุระ – โยโกฮามา – กระเช้าลอยฟ้า Air Cabin – โกดังอิฐแดง – สวนยามาซิตะ

🍴 รับประทานอาหารเช้า ณ โรงแรมที่พัก

คามาคุระ

🚌 คณะเดินทางสู่เมืองคานากาวา เพื่อสักการะขอพรปีใหม่ ณ **วัดคามาคุระ หรือ วัดพระใหญ่โตบุตสึ** ซึ่งเป็นวัดพุทธในนิกายมหายาน เป็นแลนด์มาร์คที่สำคัญมากของเมืองคามาคุระ จุดเด่นก็คือ พระพุทธรูปองค์ใหญ่สร้างด้วยสำริด (ปัจจุบันองค์พระพุทธรูปเป็นสีเขียวไข่มุกเนื่องจากการทำปฏิกิริยาออกซิเดชันกับสภาพดินฟ้าอากาศ ฝน หิมะ) ความสูง 13.35 เมตร โดยถือเป็นรูปปั้นพระพุทธรูปที่สูงเป็นอันดับสองของญี่ปุ่น

(สูงเป็นอันดับหนึ่งของญี่ปุ่นอยู่ที่เมืองนารา วัดโทไดจิ) เดิมทีพระพุทธรูปองค์นี้ไม่ได้อยู่กลางแจ้งอย่างที่เห็นกันในปัจจุบัน ด้วยเพราะภัยธรรมชาติได้ทำลายวิหาร และสิ่งก่อสร้างบริเวณโดยรอบ จนเหลือแต่ พระพุทธรูปโตบุตสึอย่างที่เห็นในปัจจุบัน ชาวญี่ปุ่นมีความเชื่อว่า พระพุทธรูปโตบุตสึองค์นี้เป็นผู้ปกป้องแผ่นดินญี่ปุ่นไว้จากการรุกรานของศัตรูสืบมา



🍴 รับประทานอาหารกลางวัน ณ ภัตตาคาร

เมืองโยโกฮามา

🚌 นำคณะเดินทางมายัง **เมืองโยโกฮามา จังหวัด คานางาวะ** เมืองท่าที่มีท่าเรือใหญ่เป็นอันดับหนึ่งของญี่ปุ่น

นำท่านขึ้น **กระเช้าลอยฟ้า โยโกฮามา แอร์เคบิน (YOKOHAMA AIR CABIN)** กระเช้าลอยฟ้าในเมืองแห่งแรกของญี่ปุ่นใจกลางโยโกฮามาที่มีความยาวรวมทั้งหมด 630 เมตร ความสูง 40 เมตร เชื่อมต่อระหว่างสถานีซากุระกิโจ (SAKURAGICHO STATION) ถึงท่าเรือของสวนสาธารณะ CANAL PARK กระเช้าสามารถรองรับผู้โดยสารได้สูงสุด 8 คน ต่อคัน





ท่านเยี่ยมชม และเลือกซื้อของที่ระลึก ณ **โกดังอิฐแดงโยโกฮามะ (Yokohama red brick warehouse)** หรือที่เรียกว่าอะคาเรนกะโชอุโกะ ประกอบด้วยสองอาคารโดยอาคารที่ 2 ถูกสร้างขึ้นเมื่อปี ค.ศ. 1911 และอาคารที่ 1 นั้นถูกสร้างขึ้นเมื่อปี ค.ศ. 1913 โกดังอิฐแดงโยโกฮามะเป็นส่วนสำคัญของทัศนียภาพตามชายฝั่งอ่าวโยโกฮามะ ในอดีตสถานที่ทางประวัติศาสตร์แห่งนี้เคยใช้เป็นศูนย์กลางการขนส่ง และเป็นโกดังเก็บสินค้า ปัจจุบันได้ปรับเปลี่ยนเป็นศูนย์การค้าของชุมชน และวัฒนธรรมท้องถิ่นที่คึกคักมีชีวิตชีวา



นำท่านไปยัง **สวนสาธารณะยามาชิตะ (Yamashita Park)** สวนสาธารณะยามาชิตะ สวนที่สามารถชมความงามของท่าเรือโยโกฮาม่า ถูกสร้างขึ้นโดยการถมดินด้วยเศษซากความเสียหายต่างๆจากแผ่นดินไหวครั้งใหญ่ของคันโตปี 1923 ซึ่งสวนสาธารณะแห่งนี้เป็นที่รู้จักกันดีในสัญลักษณ์ของการฟื้นฟูจากความเสียหาย



อิสระรับประทานอาหารค่ำ

HOTEL

Shinagawa Prince Hotel หรือเทียบเท่า



วันที่เจ็ด

วัดอาซากุสะ – ตลาดปลาซึกิจิ – Teamlab Borderless – กินซ่า - สนามบินฮาเนดะ



รับประทานอาหารเช้า ณ โรงแรมที่พัก



วัดอาซากุสะ

เขานำท่านไปยัง **วัดอาซากุสะ (Asakusa Kannon)** ตั้งอยู่ที่ย่านอะซะฮะชิสะ ย่านเก่าแก่ที่ยังมีกลิ่นไอของยุคสมัยเอโดะหลงเหลืออยู่จนถึงปัจจุบัน “เซนโซจิ” ถือว่าเป็นวัดที่เก่าแก่ที่สุดในโตเกียว และบริเวณถนนด้านหน้าของตัววิหารคือ “นากะมิสะ โดริ” ซึ่งตลอดสองข้างทางจะมีร้านขายของที่ระลึกสไตส์ญี่ปุ่นมากมายรวมทั้งร้านขนมสูตรโบราณที่ขึ้นชื่อของย่านอะซะฮะชิสะ โดยตัวถนนจะทอดยาวสู่ ประตูคามินาริมง ซึ่งมีโคมไฟสีแดงยักษ์ซึ่งถือว่าเป็นสัญลักษณ์ของวัด



ตลาดปลาซึกิจิ

แล้วนำท่านเดินทางไปยัง **ตลาดปลาซึกิจิ** เป็นตลาดปลาชื่อที่สุดของประเทศญี่ปุ่น และยังเป็นหนึ่งในตลาดปลาที่ใหญ่ที่สุดในโลกด้วยค่ะ ตั้งอยู่ที่เมืองโตเกียว นี้เอง ตลาดแห่งนี้มีการซื้อขายอาหารทะเลมากกว่า 2,000 ตันต่อวันนั่นเอง โดยโซนภายในตลาดนั้นจะแบ่งออกเป็น 2 ส่วน ก็คือ ส่วนด้านนอก ที่มีร้านค้าปลีกและร้านอาหารอยู่เรียงราย



รับประทานอาหารกลางวัน ณ ภัตตาคาร



จากนั้นท่านเข้าชม **TEAM LAB BORDERLESS** เปิดใหม่ที่ Azabudai Hills พิพิธภัณฑ์ศิลปะดิจิทัลของทีมแล็บนี้ ให้เราได้สัมผัสกับการผสมผสานของเทคโนโลยีใหม่ล่าสุดของดิจิทัลและงานศิลปะ ด้วยคอมพิวเตอร์กว่า 520 เครื่อง และโปรเจคเตอร์อีก 470 เครื่อง รังสรรค์พื้นที่ภายในให้กลายเป็นพื้นที่สามมิติ (3D) ขนาดใหญ่ โดยพื้นที่นี้จะเป็นโครงการใหม่ที่มีมูลค่าการลงทุนมากกว่า 5.8 แสนล้านบาท โดยทาง teamLab Borderless จะยังคงใช้ชื่อจัดแสดงเดิมว่า 'MORI Building DIGITAL ART MUSEUM: teamLab Borderless



ย่านกินซ่า

อิสระให้ท่านช้อปปิ้งใน **ย่านกินซ่า** เป็นย่านยอดฮิต สำหรับการช้อปปิ้งและกินดื่มของคนโตเกียว บริเวณนี้จะมีห้างสรรพสินค้ามากมาย และบริเวณ กินซ่า วาโกะ ตึกนี้ตั้งอยู่บริเวณแยก GINZA 4-CHOME ใจกลางย่านกินซ่า ซึ่งเป็นแยกที่ตัดระหว่างถนน CHUO และ HARUMI DORI เรียกได้ว่าเป็นสัญลักษณ์สำคัญของย่าน ตัวตึกจะเป็นรูปแบบคลาสสิกตามสถาปัตยกรรมยุโรป ตั้งอยู่ท่ามกลางตึกอาคารต่างๆที่ทันสมัย มีจุดไฮไลท์อยู่ที่ด้านบนของตึกจะมีหอนาฬิกาสไตล์ยุโรปของแบรนด์ SEIKO ภายในห้างแห่งนี้ส่วนมากจะเน้นขายสินค้าระดับหรูหราที่คัดสรรมา





จากนั้นนำคณะเดินทางสู่ **สนามบินฮานอย** เพื่อให้มีเวลาในการโหลดกระเป๋า



วันที่แปด

สนามบินฮานอย - สนามบินสุวรรณภูมิ

00.20 ออกเดินทางสู่ สนามบินสุวรรณภูมิ โดยสายการบินไทย
เที่ยวบินที่ **TG 661**

05.25 เดินทางถึง สนามบินสุวรรณภูมิ ประเทศไทย

หมายเหตุ ทางบริษัทฯ ขอสงวนสิทธิ์การเปลี่ยนแปลงโปรแกรม และราคาตามความเหมาะสม ทั้งนี้ขึ้นอยู่กับ การเปลี่ยนแปลงของสภาพอากาศ อัตราแลกเปลี่ยน และสายการบิน (โดยเฉพาะภาษีน้ำมัน ซึ่งมีการผันผวนอยู่ตลอดเวลา) สภาพทางการเมืองภัยทางธรรมชาติแต่ยังคงจะรักษามาตรฐานการบริการ และคำนึงถึงความต้องการความปลอดภัย และประโยชน์ของลูกค้าเป็นสำคัญ *ในปัจจุบันรถบัสในประเทศญี่ปุ่นสามารถใช้บริการรถได้ 10 ชั่วโมงต่อวัน



อัตราค่าบริการ และ เงื่อนไขบริการอื่นๆ

อัตราค่าบริการ (ราคาต่อท่าน)

วันที่เดินทาง	ราคาทัวร์ผู้ใหญ่	พัสดุเพิ่ม
12-19 ก.พ. 2568	89,500 บาท	12,500 บาท

อัตราค่าบริการนี้รวม

- ตัวเครื่องบินไป-กลับ ตามเส้นทางและสายการบินที่ระบุในโปรแกรม (ชั้นทัศนอาจร)
- ค่าภาษีสนามบินทุกแห่งตามรายการทัวร์
- ค่าธรรมเนียมน้ำมันที่สายการบินเรียกเก็บ
- ค่าอาหาร, ค่าเข้าชม และค่ายานพาหนะทุกชนิด ตามที่ได้ระบุไว้ในรายการ
- โรงแรมที่พักตามระบุไว้ในรายการ หรือในระดับเดียวกัน (พักห้องละ 2 หรือ 3 ท่าน)
- ค่าประกันอุบัติเหตุในระหว่างการเดินทาง วงเงิน 1,000,000 บาท (กรณีเสียชีวิต) วงเงิน 500,000 บาท (ค่ารักษาพยาบาล)
- ค่าใช้จ่ายของมัคคุเทศก์ท้องถิ่นคอยอำนวยความสะดวกตลอดการเดินทาง

อัตราค่าบริการนี้ไม่รวม

- ค่าทำหนังสือเดินทาง / ต่อหน้าเล่มหนังสือเดินทาง / ค่าธรรมเนียมการขอวีซ่าเข้าประเทศ (ถ้ามี)
- ค่าใช้จ่ายส่วนตัว อาทิ ค่าโทรศัพท์, ค่าอินเทอร์เน็ต, ค่าซักรีด, ค่าเครื่องดื่มในห้องพัก และ ค่าอาหารที่สั่งพิเศษส่งถึงห้องพัก เป็นต้น
- ค่าอาหารและเครื่องดื่มที่สั่งพิเศษในร้านอาหาร นอกเหนือจากที่บริษัทจัดให้ตามรายการทัวร์
- ค่าเปลี่ยนแปลงตัวเครื่องบิน สำหรับผู้ที่ไม่ไปและ/หรือกลับ ไม่พร้อมพร้อมคณะ (สอบถามค่าใช้จ่ายกับเจ้าหน้าที่)
- ค่าธรรมเนียมในกรณีกระเป๋าสัมภาระมีน้ำหนักเกินกว่าที่ทางสายการบินกำหนด หรือมีขนาดใหญ่เกินกว่าขนาดมาตรฐาน
- ค่าภาษีมูลค่าเพิ่ม 7% เฉพาะในส่วนค่าบริการ (กรณีนิติบุคคลต้องการใบเสร็จ)
- ค่าทิปหัวหน้าทัวร์ ไกด์และคนขับรถสำหรับหัวหน้าทัวร์คนไทย ท่านละ 1,500 บาท