

ทัวร์ เรือ เรียบ...คุณหมิง วังสูฟัด วัดความหนาว

# CHINA

KUNMING DALI LIJIANG SHANGRI-LA

RJ-FDKMG02  
6D | 5N  


✓ **เที่ยวครบ**  
✗ **ไม่ขาย OPTION**  
✗ **ไม่ลงร้าน**

**นั่งรถไฟความเร็วสูง**  
**รวมรถบัสกระบี่**

# 28,919

บาท รวมภาษีมูลค่าเพิ่ม 7%



ช่องแคบเสื่อกระโจน



สระมิงกรดำ



เจดีย์สามองค์

**เดินทาง พฤศจิกายน - ธันวาคม 67**



บินเช่า - กสมัก  
Air bus A320-200



ฟรีนำหมักรับ  
20 กิโลกรัม



อาหารครุ  
15 มื้อ



บริการน้ำดื่ม  
วันละ 1 ขวด

**ไฮโล่! พิเศษ!**

- สุกี้ปลาแซลมอน
- สุกี้เห็ด

**พักโรงแรม 4 ดาว 5 คืน**

- วัดเจ้าแม่กอนฉิม - เมืองโบราณแชงกรีล่า (จองเต๋ียน) - วัดลามะชงจ้านหลิน
- สระมิงกรดำ - อุทยานกุหลาบหิมะมิงกรหยก - เมืองโบราณลี่เจียง - ด่านมัททองจีนเต๋ียน
- ชมการแสดง ความประทับใจแห่งลี่เจียง ( ไข่มุกจางอ๋อใหม่ ) Impression Lijiang
- อุทยานน้ำหยก - สอนน้ำตกคุณหมิง - วัดหยวนทง

# KUNMING DALI LIJIANG SHANGRI-LA 6D5N

## ทัวร์ เร็ยล เร็ยล... คุณหมิง วังสู่ฟัด วัดคววมหนาว

ทัวร์ เร็ยล เร็ยล...คุณหมิง วังสู่ฟัด วัดคววมหนาว

RJ-FDKMG02  
6D | 5N



# CHINA

## KUNMING DALI LIJIANG SHANGRI-LA

- ✓ **เที่ยวครบ**
- ✗ **ไม่ขาย OPTION**
- ✗ **ไม่ลงร้าน**



ช่องแคบเลือกระโจน



สระมิ่งกรดำ



เจดีย์สามองค์



**ขั้งรถไฟคววมเร็วสูง**  
รวมถนกระเป่า

**28,919** บาท  
รวมภาษีมูลค่าเพิ่ม 7%

**เดินทาง พฤศจิกายน - ธันวาคม 67**

**โฮโลก์! พิเศษ!**

- สุกี้ปลาหมอน
- สุกี้เห็ด

**พัทโรงแรม 4 ดาว 5 คืน**



- วัตเจ้าแม่ทวนอิม - เมืองโบราณเซงกรีล่า (จงเตี้ยน) - วัตสุวมของจำบหลิม
- สระมิ่งกรดำ - อุทยานกุชชามีระมิ่งกรหยก - เมืองโบราณลี่เจียง - ต่าหมักทองจันเตี้ยน
- ชมการบแสดง คววมประทับใจแห่งลี่เจียง (ไซ่จางอีใหม่) Impression Lijiang
- อุทยานน้ำหยก - สอนน้ำตกคุณหมิง - วัตหยอนทง

วัน	โปรแกรมทัวร์	มื้ออาหาร			โรงแรม
		เช้า	เที่ยง	เย็น	
1	สนามบินดอนเมือง (FD582 DMK-KMG 08.00-11.25) - สนามบินนานาชาติคุนหมิงฉางสู่ย - เดินทางสู่เมืองต้าหลี่ - <b>เมืองโบราณต้าหลี่</b>	-	☉	☉	DALI REGENT HOTEL หรือเทียบเท่าระดับ 4 ดาว มาตรฐานประเทศจีน
2	ผ่านชมเจดีย์สามองค์ - วัดเจ้าแม่กวนอิม - <b>ช่องแคบเสีอกระโจน (รวมบันไดเลื่อนขึ้นลง)</b> - แขงกรี่ล่า - เมืองโบราณแขงกรี่ล่า (จงดัดียน)	☉	☉	☉	SHU JIN MUYUN HOTEL หรือเทียบเท่าระดับ 4 ดาว มาตรฐานประเทศจีน
3	<b>วัดลามะชงจ้านหลิน (รวมรถอุทยาน)</b> - เมืองลี่เจียง - สระมังกรดำ - เมืองโบราณลี่เจียง <b>**เมนูพิเศษ!! สุกี้ปลาแชลมอน**</b>	☉	☉	☉	LUCKY DRAGON HOTEL หรือเทียบเท่าระดับ 4 ดาว มาตรฐานประเทศจีน
4	<b>อุทยานภูเขาหิมะมังกรหยก (รวมกระเช้าไป-กลับ)</b> - <b>ชมการแสดง ความประทับใจแห่งลี่เจียง Impression Lijiang (โชว์จางอีโหมว)</b> - หุบเขาพระจันทร์สีน้ำเงิน (รวมรถราง) - อุทยานน้ำหยก	☉	☉	☉	LUCKY DRAGON HOTEL หรือเทียบเท่าระดับ 4 ดาว มาตรฐานประเทศจีน
5	ลี่เจียง - <b>เดินทางกลับคุนหมิงด้วยรถไฟความเร็วสูง</b> - คุนหมิง - ตำนกทองจินเตียน - สวนน้ำตกคุนหมิง - <b>ข้อปั้งถนนคนเดิน **เมนูพิเศษ!! สุกี้เห็ด**</b>	☉	☉	☉	LONGWAY HOTEL หรือเทียบเท่าระดับ 4 ดาว มาตรฐานประเทศจีน
6	วัดหยวนทง - สนามบินนานาชาติคุนหมิงฉางสู่ย (FD583 KMG-DMK 12.30-14.45) สนามบินดอนเมือง	☉	-	-	

**\*\* รายการทัวร์ข้างต้น อาจมีการสลับปรับเปลี่ยนเพื่อความเหมาะสม \*\***

**\*\*\* บริการนำดื่มวันละ 1 ขวด/ท่าน \*\*\***

## อัตราค่าบริการ

กำหนดการเดินทาง	Ticket PNR	ราคา		
		ผู้ใหญ่ (ไม่มีราคาเด็ก)	เด็กอายุ ต่ำกว่า 2 ปี	พักเดี่ยว เพิ่มท่านละ
05-10 พฤศจิกายน 2567	Q1CRRR	28,919.-	6,900.-	6,900.-
12-17 พฤศจิกายน 2567	X9NKWJ	28,919.-	6,900.-	6,900.-
19-24 พฤศจิกายน 2567	UYRWUT	28,919.-	6,900.-	6,900.-
03-08 ธันวาคม 2567	R8Q5QZ	29,919.-	6,900.-	6,900.-
14-19 ธันวาคม 2567	I71HGM	32,919.-	6,900.-	6,900.-
21-26 ธันวาคม 2567	B9TN4A	32,919.-	6,900.-	6,900.-
24-29 ธันวาคม 2567	DYFFSQ	34,919.-	6,900.-	6,900.-
26-31 ธันวาคม 2567	IYGND	34,919.-	6,900.-	6,900.-



วันที่  
**1**

สนามบินดอนเมือง (FD582 DMK-KMG 08.00-11.25) – สนามบินนานาชาติคุนหมิง  
ฉางส่วย – เดินทางสู่เมืองต้าหลี่ – เมืองโบราณต้าหลี่

**05.00 น.**

คณะพร้อมกันที่ สนามบินดอนเมือง อาคารผู้โดยสารขาออก ชั้น 3 เคาน์เตอร์

สายการบินแอร์เอเชีย AIR ASIA (FD) โดยมีเจ้าหน้าที่ของบริษัทฯ คอยต้อนรับและอำนวยความสะดวก  
สะดวกในการเช็คอินเอกสารและสัมภาระ

**08.00 น.**

ออกเดินทางสู่ เมืองคุนหมิง โดยเที่ยวบินที่ **FD582**

ใช้เวลาในการเดินทางประมาณ 2.25 ชั่วโมง

DMK .....  ..... KMG

เที่ยวบิน

เวลาออก

เวลาถึง

FD582

08 : 00

11 : 25

KMG .....  ..... DMK

เที่ยวบิน

เวลาออก

เวลาถึง

FD583

12 : 30

13 : 50

*AirAsia*

## 11.25 น.

เดินทางถึง สนามบินนานาชาติคุนหมิงจางสู่ย สาธารณรัฐประชาชนจีน (เวลาท้องถิ่นที่ประเทศจีนเร็วกว่าประเทศไทย 1 ชั่วโมง) เมื่อผ่านขั้นตอนการตรวจคนเข้าเมืองและศุลกากรเรียบร้อยแล้ว



### รับประทานอาหารกลางวัน ณ ภัตตาคาร (1)

นำท่านเดินทางสู่ **เมืองต้าหลี่** ที่มีประวัติความเป็นมายาวนานถึง 1,200 ปี ในอดีตเคยเป็นเมืองหลวงและศูนย์กลางความเจริญรุ่งเรืองของอาณาจักรน่านเจ้าและ อาณาจักรต้าหลี่ ติดกับเทือกเขาชางชานที่สูง 4,000 เมตร อีกด้านติดทะเลสาบเอ๋อไห่ซึ่งใหญ่เป็นอันดับสองของจีน ชาตินิยม และยังเป็นศูนย์กลางการเคลื่อนไหวของกลุ่มกบฏชาวจีนมุสลิม (จิ้นฮ่อ) ต้าหลี่ยังมีชื่อเสียงในฐานะเป็นแหล่งผลิตหินอ่อนหลากหลายชนิด ซึ่งนำไปใช้ในการก่อสร้างและประดับตกแต่งอาคาร นำท่านเที่ยวชม **เมืองโบราณต้าหลี่** เป็นเมืองโบราณเก่าแก่ที่สร้างขึ้นสมัยราชวงศ์หมิง มีอายุเก่าแก่กว่า 1,200 ปี มีการอนุรักษ์สถาปัตยกรรม และสิ่งก่อสร้างเก่าแก่แบบดั้งเดิมเอาไว้ นอกจากนี้จะมีบ้านเรือนแบบโบราณแล้ว มีร้านค้า ร้านอาหาร ร้านขายของที่ระลึก ซึ่งนอกจากจะเป็นสถานที่ท่องเที่ยวแล้ว ที่นี่ยังเป็นสถานที่ถ่ายทำซีรีส์และภาพยนตร์จีนมากมาย





## รับประทานอาหารค่ำ ณ ภัตตาคาร (2)

ที่พัก

**DALI REGENT HOTEL หรือเทียบเท่าระดับ 4 ดาว มาตรฐานประเทศจีน**

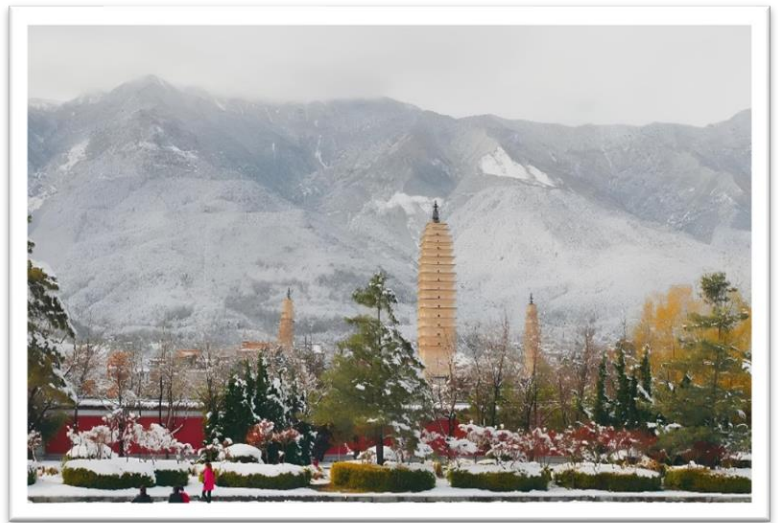


ผ่านชมเจดีย์สามองค์ - วัดเจ้าแม่กวนอิม - ช่องแคบเสือกระโจน (รวมบันไดเลื่อน) -  
- แชนกรีล่า - เมืองโบราณแชนกรีล่า (จางเตี้ยน)



## รับประทานอาหารเช้า ณ โรงแรม (3)

นำท่านออกเดินทางสู่ **เมืองแชนกรีล่า**  
ผ่านชม **เจดีย์สามองค์** เจดีย์สามองค์  
ตั้งอยู่ภายในวัด **จงเซิ่งซือ** ซึ่งในอดีต  
เป็นวัดหลวงของเจ้าผู้ปกครองเมือง  
ต้าหลี่ ถูกสร้างขึ้นในศตวรรษที่ 12  
ตามตำนานเล่าว่าที่นี่เป็นพื้นที่ของ  
มังกร เมื่อมังกรพลิกตัวทำให้เกิด  
เภทภัยขึ้น ทั้งน้ำท่วม แผ่นดินไหว จึง  
สร้างเจดีย์ทั้ง 3 องค์ขึ้นเพื่อทับตัว  
มังกรไว้ เพราะเชื่อว่ามังกรกลัวเจดีย์  
ที่นี่จึงเป็นสถานที่ที่ชาวต้าหลี่ให้ความเคารพศรัทธา



นำท่านเดินทางสู่ **วัดเจ้าแม่กวนอิม** หรือ วัดเจ้าแม่  
กวนอิมแปลงกาย โดยมีตำนานกล่าวว่า วัดแห่งนี้มีตั้งแต่  
สมัยราชวงศ์ถังในตอนนั้นเจ้าแม่กวนอิมได้แปลงกาย  
เป็นหญิงชราแบกก้อนหินใหญ่ไว้ข้างหลัง ขวางเหล่า  
ทหารไม่ให้อำนาจเข้ามาตีเมืองต้าหลี่ได้ เมื่อเหล่า  
ทหารเห็นว่าแม้แต่หญิงชรายังแข็งแรงมากขนาดนี้ คน  
หนุ่มสาวย่อมมีแรงต่อสู้มหาศาลอย่างแน่นอน จึงทำให้  
ทหารข้าศึกต้องยกทัพกลับไป ทำให้ชาวเมืองรู้สึก  
ศรัทธาจึงร่วมกันก่อสร้างวัดแห่งนี้ขึ้นมาเพื่อเป็น  
สัญลักษณ์ของเมือง

นำท่านเดินทางสู่ **ช่องแคบเสือกระโจน (รวม**  
**ค่าบันไดเลื่อนขึ้นลง)** เป็นช่องหุบเขาเหนือ  
 แม่น้ำแยงซี ในมณฑลยูนนาน ได้รับขึ้นทะเบียน  
 มรดกโลก จาก UNESCO ตั้งอยู่ระหว่างเมืองจง  
 เตียน กับ เมืองลี่เจียง เป็นช่องหุบเขาที่แม่น้ำ  
 แยงซีไหลผ่าน เกิดจากการกัดเซาะของแม่น้ำ  
 จินซาเจียง ทำให้เกิดเป็นช่องแคบ และมีความ  
 สูง 3,000 กว่าเมตร โดยช่องหุบเขานี้มีความ  
 ยาวถึง 15 กิโลเมตร และ ช่วงที่แคบที่สุดมี  
 ความกว้างเพียง 30 เมตรเท่านั้น ตำนานเล่าว่า  
 ในอดีตช่องแคบนี้มีเสือกระโดดข้ามไปยังฝั่งตรงข้ามได้ เนื่องจากกลางแม่น้ำบริเวณนี้มีหินที่เรียกว่า  
 “หินเสือกระโดด” ซึ่งก้อนหินมีความสูงกว่า 13 เมตร จึงเป็นที่มาของชื่อ “ช่องเขาเสือกระโดด”



#### รับประทานอาหารกลางวัน ณ ภัตตาคาร (4)

จากนั้นเดินทางต่อสู่ **เมืองแซงกรีล่า** เดิมมีชื่อว่า จงเตียน เป็นเมืองที่ตั้งอยู่ทางตะวันตกเฉียงเหนือ  
 ของ มณฑลยูนนาน เขตปกครองพิเศษของชาวทิเบตดีซิง ประเทศจีน ชื่อของเมืองมาจากการที่ภูมิภาค  
 ประเทศส่วนใหญ่ของเมืองเป็นทุ่งหญ้า ซึ่งในภาษาจีน คำว่า “จง” แปลว่า ศูนย์กลาง “เตียน” แปลว่า  
 ทุ่งหญ้า หรือ อาณาจักร รวมกันจึงมีความหมายว่าอาณาจักรแห่งทุ่งหญ้า



นำท่านเดินทางสู่ **เมืองโบราณแซงกริลา (เมืองโบราณจงเตี้ยน)** เป็นชุมชนเก่าของชาวทิเบต ชาวบ้านเรียกเกลทัง มีทางตัดกันเป็นตารางหมากรุก มีประตูเมืองเก่า ถนนปูด้วยอิฐเขียวบ้านเรือนสร้างจากหินใช้ห่านมีหลังคาสี่เทาเข้มมีบรรยากาศที่เรียบง่ายแบบโบราณแต่งดงาม เต็มไปด้วยร้านอาหาร ร้านกาแฟ ร้านของที่ระลึก



รับประทานอาหารค่ำ ณ ภัตตาคาร (5)

ที่พัก

SHU JIN MUYUN HOTEL หรือเทียบเท่าระดับ 4 ดาว มาตรฐานประเทศจีน



วัดลามะชงจ้านหลิน (รวมรถอุทยาน) - เมืองลี่เจียง - สระมิงกรดำ -  
เมืองโบราณลี่เจียง



รับประทานอาหารเช้า ณ โรงแรม (6)

นำท่านเดินทางสู่ **วัดลามะชงจ้านหลิน (รวมรถอุทยาน)** เป็นวัดลามะที่ใหญ่ที่สุดของมณฑลยูนนานทางภาคตะวันตกเฉียงใต้ของจีน ถูกสร้างขึ้นในปีค.ศ.1679 อยู่ห่างจากตัวเมืองแซงกริลา 5 กิโลเมตร องค์ค้ำไลลามะที่ห้าของทิเบตเป็นผู้เลือกสถานที่สร้างวัดแห่งนี้หลังกราบทูลจักรพรรดิ คังซี แห่งราชวงศ์ชิง และพระองค์ได้พระราชทานนามว่า “กุยฮว่าซื่อ” เป็นวัดนิกายลามะแบบทิเบตที่ใหญ่ที่สุดในมณฑลยูนนาน อายุเก่าแก่กว่า 300 ปี และในยามเทศกาล ชาวทิเบตที่นี่ยังคงรักษาประเพณีที่จะจัดขึ้นตามวัดสำคัญๆ เหล่านี้ ด้วยการเต้นระบำหน้ากากและเป่าแตรงอน







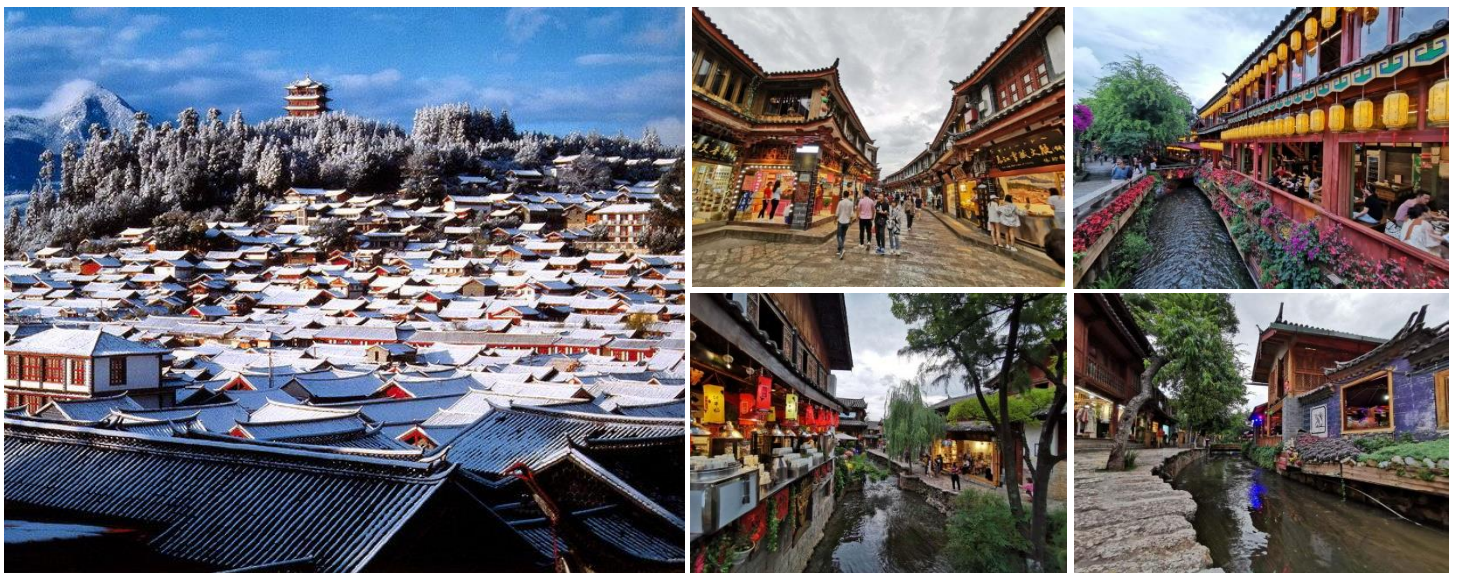
จากนั้นออกเดินทางสู่ **เมืองลี่เจียง** **น้ำท่าณชม** **สระน้ำมังกรดำ** หรือที่รู้จักกันว่า สวนยูววน (Yuquan) ตั้งอยู่ในตัวเมืองลี่เจียง ห่างจากตัวเมืองเก่าลี่เจียงไปทางทิศเหนือประมาณ 1 กิโลเมตร มีพื้นที่ประมาณ 11,390 ตารางเมตร สระน้ำมังกรดำมีตำนานเล่าขานกันว่า ในอดีตมีมังกรดำอาศัยอยู่ในสระน้ำแห่งนี้ ผู้คนในท้องถิ่นเชื่อว่ามังกรดำเป็นเทพเจ้าแห่งน้ำคอยปกป้องรักษาเมืองลี่เจียงจากภัยพิบัติธรรมชาติ ในปัจจุบัน สระน้ำมังกรดำยังคงเป็นสถานที่ศักดิ์สิทธิ์สำหรับชาวท้องถิ่น ผู้คนมักมาสักการะบูชามังกรดำ

เพื่อขอพรให้ชีวิตมีความสุขสงบ นอกจากนี้ภายในสวนยังมีสถาปัตยกรรมต่าง ๆ ที่ผสมผสานวัฒนธรรมของชาวจีน ทิเบต และนาซี ไว้ด้วยกัน



### รับประทานอาหารกลางวัน ณ ภัตตาคาร (7)

นำท่านเดินทางสู่ **เมืองโบราณลี่เจียง** มีอายุกว่า 800 ปี เป็นเมืองที่เป็นที่ตั้งรกรากของชาวหน่าซี หรือ น่าซี มาตั้งแต่สมัยโบราณ เมืองนี้ยังได้รับการขนานนามว่า “เวนิสแห่งตะวันออก” และเป็นเมืองมรดกโลกอีกด้วย และยังคงรักษาความงามในอดีตไว้ได้เป็นอย่างดี มีทางเดินที่ปูด้วยหินอัดแน่น อาคารไม้แบบจีนโบราณ ลำธารที่ไหลผ่านเกือบทุกหลังคาเรือน สะพานโค้งหินเก่าแก่ ต้นหลิวริมลำธารที่กิ่งใบสวไหวไปตามสายลม ถนนแต่ละสายในเขตเมืองเก่าจะมาบรรจบกันที่ตลาดสี่เหลี่ยม “ชื่อฟางเจีย” ศูนย์กลางการซื้อขายสินค้า





รับประทานอาหารค่ำ ณ ภัตตาคาร สุกี้ปลาแซลม่อน (8)

ที่พัก

LUCKY DRAGON HOTEL หรือเทียบเท่าระดับ 4 ดาว มาตรฐานประเทศจีน



วันที่  
4

อุทยานภูเขาหิมะมังกรหยก (รวมกระเช้าไป-กลับ) – ชมการแสดงความ  
ประทับใจแห่งลี่เจียง – หุบเขาพระจันทร์สีน้ำเงิน (รวมรถราง) – อุทยานน้ำหยก



รับประทานอาหารเช้า ณ โรงแรม (9)

นำท่านเดินทางสู่ **ภูเขาหิมะมังกรหยก** เป็นเทือกเขาขนาดเล็กที่อยู่ใกล้กับเมืองลี่เจียง ในมณฑลยูนนาน ทางตะวันตกเฉียงใต้ของสาธารณรัฐประชาชนจีน ยอดเขาที่สูงที่สุดมีชื่อว่า “ซานจี้โต่ว” ซึ่งมีหิมะปกคลุมอยู่ตลอดทั้งปี ขึ้นสู่จุดชมวิว โดยกระเช้าไฟฟ้า **(กระเช้าใหญ่ไป-กลับ)** มีความสูงระดับ 4,506 เมตร ตลอดสองข้างทางที่ขึ้นยอดเขา ให้ท่านได้ชมวิทิวทัศน์และธรรมชาติจุดที่สวยงามที่สุดและความหนาวเย็นของธรรมชาติ ภูเขาหิมะมังกรหยก มีเทือกเขาทั้งหมด 13 ลูกโดยยอดเขาที่สูงที่สุดนั้นสูงถึง 5,596 เมตร เหนือระดับน้ำทะเล จึงมีหิมะปกคลุมตลอดปี **(หากในกรณีที่มีการประกาศปิดให้บริการกระเช้าไฟฟ้าเนื่องจาก อาทิเช่น สภาพอากาศ การปิดบำรุงซ่อมแซม การจำกัดคนขึ้น ทางบริษัทขอสงวนสิทธิ์ในการปรับโปรแกรมเป็นขึ้นกระเช้าหุยนชั้นฝั่งแทน)**



นำท่านชมการแสดง “**ความประทับใจแห่งลี่เจียง**” **Impressions Lijiang** เป็นการแสดงโชว์สุดอลังการ ที่มีผู้กำกับคนดังอย่าง จางอี้โหม่ว เป็นผู้กำกับโชว์ซึ่งจะเป็นโชว์กลางแจ้งที่มีท้องฟ้าและภูเขาหิมะเป็นฉากหลังที่อลังการและสวยงาม การแสดงนี้จะเป็นการสะท้อนเรื่องราวที่เกี่ยวข้องกับภูเขาหิมะมังกรหยกอันศักดิ์สิทธิ์ และประเพณีของชนกลุ่มน้อยของเมืองลี่เจียง ใช้ทีมนักแสดง ชาวพื้นเมืองชนกลุ่มน้อยกว่า 500 คน มาโชว์ร้อง เต้น พร้อมการแต่งกายที่สวยงาม และเนื้อหาของการแสดง จะเป็นการเล่าเรื่องราว ให้ได้รับรู้ถึงวิถีชีวิต ความเป็นอยู่ ของชนเผ่าต่างๆ ในเมืองลี่เจียง ถือเป็นอีกหนึ่งไฮไลท์ห้ามพลาดในการมาเที่ยวที่ภูเขาหิมะมังกรหยกแห่งนี้

**\*\*ในกรณีที่มีการประกาศปิดให้บริการชมโชว์จางอี้โหม่ว อันเนื่องมาจาก สภาพแวดล้อม สภาพอากาศ หรือในช่วงเดือนธันวาคม ของทุกปีจะมีการปิดบำรุงซ่อมแซม ทางบริษัทขอสงวนสิทธิ์ในการปรับเปลี่ยนโปรแกรมโดยไม่แจ้งให้ทราบล่วงหน้า\*\***





## รับประทานอาหารกลางวัน ณ ภัตตาคาร (10)

นำท่านเดินทางสู่ **หุบเขาพระจันทร์สีน้ำเงิน** ตั้งอยู่เชิงเขาทิศตะวันออกของภูเขาหิมะมังกรหยกเป็นที่รู้จักกันทั่วไปในชื่อ “ไป๋ซุ่ยเหอ” ระดับความสูงกว่าน้ำทะเลถึง 4,000 เมตร น้ำในทะเลสาบแห่งนี้มาจากการละลายของหิมะบนภูเขาหิมะไหลมารวมกัน ทำให้น้ำบริเวณนี้เป็นสีฟ้าเทอร์ควอยซ์ ซึ่งน้ำในทะเลสาบจะมีความเย็นเฉียบตลอดทั้งปี



หุบเขาเป็นรูปพระจันทร์เสี้ยว เมื่อมองจากระยะไกลดูเหมือนดวงจันทร์สีน้ำเงินผั่งอยู่ที่ตีนเขาหิมะมังกรหยก จึงเรียกว่า “หุบเขาพระจันทร์สีน้ำเงิน” ความยาวของทะเลสาบยาวประมาณ 3 กิโลเมตร

**(รวมรถราง)**



นำท่านเดินทางสู่ **อุทยานน้ำหยก** เป็นหมู่บ้านเล็กๆ ในเมืองลี่เจียงตั้งห่างจากเขตเมืองเก่า 15 กิโลเมตร อุทยานน้ำหยกเป็นศูนย์กลางของลัทธิตงปา (Dongba) ลัทธิตามคติความเชื่อของชาวน่าซี โดยที่นี่เป็นสถานที่ในการแสดงอัตลักษณ์ด้านวัฒนธรรมและวรรณกรรมของชาวน่าซี โดยมีการออกแบบหมู่บ้านให้กลมกลืนไปกับแหล่งน้ำที่ละลายลงจากภูเขาหิมะมังกรหยกและไหลผ่านระยะทางราว 2,400 เมตร ภายในอุทยานมีวัดลามะเก่าแก่รูปปั้นเทวรูปศักดิ์สิทธิ์และบ่อน้ำศักดิ์สิทธิ์ตามความเชื่อของชาวน่าซี



รับประทานอาหารค่ำ ณ ภัตตาคาร (11)

ที่พัก

LUCKY DRAGON HOTEL หรือเทียบเท่าระดับ 4 ดาว มาตรฐานประเทศจีน

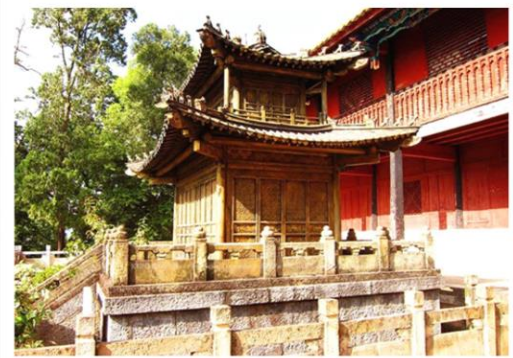


ลี่เจียง - รถไฟความเร็วสูง - คุนหมิง - ตำหนักทองจีนเตียน - สวนน้ำตกคุนหมิง  
- ถนนคนเดินหนานผิงเจีย



รับประทานอาหารเช้า ณ โรงแรม (12)

นำท่าน **นั่งรถไฟความเร็วสูง** กลับสู่ คุนหมิง  
ให้ท่านนำสัมภาระสิ่งของสำคัญติดตัวท่านขึ้นรถไฟ  
บริการเสริมพิเศษ!!! กระเป๋าเดินทางใบใหญ่ จะมีรถขน  
สัมภาระให้ท่านต่างหากไม่ต้องลากกระเป๋าขึ้นรถไฟเอง  
หมายเหตุ : ขบวนรถไฟอาจมีการเปลี่ยนแปลงขบวนเวลา  
ขอสงวนสิทธิ์จัดขบวนและเวลาตามความเหมาะสม หรือ  
เปลี่ยนแปลงเที่ยวรถไฟโดยไม่ต้องแจ้งให้ทราบล่วงหน้า



นำท่านเดินทางสู่ **ตำหนักทองจีนเตียน** ตำหนักทองจีนเตียนตั้งอยู่บนภูเขา หมิงฟ่งซาน ด้านทิศ  
ตะวันออกของเมืองคุนหมิง สร้างโดยแม่ทัพในสมัยราชวงศ์หมิง อดีตเคยเป็นที่พักของอู๋ซันกั๋วขุนศึก  
ผู้ขายชาติ และนางงามเงินหยวนหยวน ตำหนักหลังนี้มีความสูง 6.7 เมตร กว้าง 6.2 เมตร และเป็น  
ตำหนักเพียงแห่งเดียวที่มีฝาผนัง และหลังคาที่สร้างด้วยทองเหลืองที่มีน้ำหนักถึง 380 ตัน นับว่า  
เป็นสิ่งปลูกสร้างทองเหลืองที่ใหญ่ที่สุดของจีน จึงนับว่าที่นี่คือ วิหารทองเหลืองที่ใหญ่ที่สุดของจีน



## รับประทานอาหารกลางวัน ณ ภัตตาคาร (13)

จากนั้นนำท่านเที่ยวชม **สวนน้ำตกคุณหมิง** สวนสาธารณะขนาดใหญ่ที่ใช้เวลาสร้างมากกว่า 3 ปี ภายในประกอบไปด้วยน้ำตก ซึ่งเป็นน้ำตกขนาดใหญ่ที่สร้างขึ้นด้วยฝีมือมนุษย์ มีขนาดความกว้างกว่า 400 เมตร และสูงถึง 12.5 เมตร ถือว่าเป็นน้ำตกที่ถูกสร้างจากฝีมือมนุษย์ที่ยาวติดอันดับเอเชีย ถือเป็นแลนด์มาร์คอีกแห่งหนึ่งของเมืองคุณหมิง



นำท่านเดินทางสู่ **ถนนคนเดินหนานผิงเจีย** หรือ **ถนนคนเดินจินปี้ลู่** เป็นถนนที่เก่าแก่ที่สุดในเมืองคุณหมิง อยู่ใจกลางเมืองคุณหมิง ตอนกลางของถนนมีซุ้มประตูม้าทองและซุ้มประตูไก่อมรกตให้ท่านอิสระช้อปปิ้งสินค้าต่างๆมากมาย ไม่ว่าจะเป็นของที่ระลึก เสื้อผ้า กระเป๋า รองเท้า ทั้งแบรนด์จีนและต่างประเทศ





รับประทานอาหารค่ำ ณ ภัตตาคาร เมนูพิเศษสุกี้เห็ด (14)

ที่พัก

LONGWAY HOTEL หรือเทียบเท่าระดับ 4 ดาว มาตรฐานประเทศจีน



วันที่  
6

วัดห้วยทอง - สนามบินนานาชาติคุนหมิงฉางสู่ย (FD583 KMG-DMK 12.30-14.45) สนามบินดอนเมือง



รับประทานอาหารเช้า ณ โรงแรม (15)

จากนั้นนำท่านเดินทางสู่ **วัดห้วยทอง** เป็นวัดที่ใหญ่และเก่าแก่ที่สุดในเมืองคุนหมิง มีอายุกว่า 1,200 ปี เป็นศูนย์กลางของพระพุทธศาสนา ถึง 3 นิกาย ตั้งอยู่ในตำแหน่งอำนาจของเมืองคุนหมิง ภายในวัดจะมีศาลาแปดเหลี่ยมตั้งอยู่กลางสระน้ำ ภายในประดิษฐานองค์เจ้าแม่กวนอิมพันมือ ชาวจีนส่วนใหญ่นิยมมาขอลูกขอเรื่องสุขภาพ และความรัก นอกจากนี้ทางด้านหลังศาลาแปดเหลี่ยมยังเป็นที่ประดิษฐานองค์พระ



พุทธชินราชจำลอง ซึ่งพลเอกเกรียงศักดิ์ ชมะนันทน์นายกรัฐมนตรีคนที่ 15 ของไทยให้อัญเชิญไปประดิษฐานไว้ ณ ที่วัดห้วยทองแห่งนี้อีกด้วยสมควรแก่เวลานำท่านเดินทางสู่สนามบิน

12.30 น.

เดินทางกลับสู่กรุงเทพฯ โดย สายการบินแอร์เอเชีย AIR ASIA (FD)

เที่ยวบินที่ **FD583** ใช้เวลาในการเดินทางประมาณ 1.50 ชั่วโมง

13.50 น.

คณะเดินทางถึง **สนามบินดอนเมือง กรุงเทพฯ** โดยสวัสดิภาพ และความประทับใจ...



สำหรับลูกค้าท่านที่ไม่ต้องการใช้ตัวเครื่องบิน (JOIN LAND)

หักออกจากราคาทัวร์ 4,500.-/ท่าน

RJ-FDKMG02



## Real Seat Choice



### HOT SEAT

ด้วยพื้นที่วางขาที่กว้าง 17.5 นิ้ว คุณจึงมีพื้นที่กว้างขึ้น  
สำหรับการยืดขาได้อย่างเต็มที่ นอกจากนี้  
คุณยังจะได้สิทธิขึ้นเครื่อง ก่อนใครอีกด้วย

ราคา 2,700 /เที่ยว

\*\*ใช้ราคาทุกครั้งก่อนทำการสั่งซื้อ

\*\*อโหวต ณ วันที่ 26/02/67\*\*





Real Insurance  
Choice

## ประกันการเดินทางเสริม

ครอบคลุมการรักษาพยาบาล และ เหตุการณ์ไม่คาดฝัน  
เมื่อเดินทางไปต่างประเทศ (ที่ไม่ใช่โรคประจำตัว และ อุบัติเหตุ)  
สามารถซื้อความคุ้มครองได้ **สูงสุดถึง 5,000,000 บาท**

เริ่มต้นที่

**710.-**

จำนวนวันเดินทาง (วัน) Trip Duration (Day)	เบี้ยประกันภัย (บาท) / Premium (Baht)
	เดินทางในเอเชีย / ASIA PLUS
	อีปซอฟ
1-2 วัน	710.-
3 วัน	720.-
4 วัน	800.-
5 วัน	835.-
6 วัน	875.-



ค่ารักษาพยาบาล



การเคลื่อนย้ายฉุกเฉิน



ชดเชยสัมภาระ  
และ ครีฟมีสินสูญหาย



ค่าชดเชย  
กรณีเสียชีวิต



ชดเชยเที่ยวบินถูกยกเลิก  
หรือ ล่าช้า

\*\*เงื่อนไขเป็นไปตามที่กรมธรรม์กำหนด\*\*

\*\*อัปเดต ณ วันที่ 26/02/67\*\*



# ข้อควรรู้

กรุณาศึกษารายละเอียดทั้งหมดก่อนทำการจอง เพื่อความถูกต้อง และ ความเข้าใจตรงกันระหว่างท่านลูกค้า และบริษัทฯ เมื่อท่านตกลงชำระเงินมัดจำ หรือ ค่าทัวร์ทั้งหมดกับทางบริษัทฯแล้ว ทางบริษัทฯ จะถือว่าท่าน ได้ยอมรับเงื่อนไขข้อตกลงต่างๆทั้งหมด



**\*\*ท่านใดมีเที่ยวบินภายในประเทศ กรุณาติดต่อพนักงานเพื่อสอบถาม เท่านั้น\*\***

ทั้งนี้หากสายการบิน หรือเที่ยวบินหลักเกิดการล่าช้า ทางบริษัทฯจะพิจารณาชดเชยค่าเสียหาย เฉพาะในส่วนสายการบินภายในประเทศ ที่เป็นสายการบินเครือเดียวกันกับเที่ยวบินหลักเท่านั้น นอกเหนือจากสายการบินที่ทางบริษัทฯ แจ้ง ขอสงวนสิทธิ์ในการไม่รับผิดชอบ และพิจารณาทุกๆ กรณี เนื่องจากทางบริษัทฯ ได้จำหน่ายโปรแกรมทัวร์ที่เริ่มเดินทางจาก สนามบินสุวรรณภูมิ ไม่นับรวม การเดินทางจากสนามบินอื่นๆและให้แจ้งต่อพนักงานขายล่วงหน้า ก่อนทำการซื้อบัตรโดยสาร ภายในประเทศทุกครั้ง เนื่องจากต้องได้รับการยืนยันเที่ยวบินหลัก และ กรู๊ปคอนเฟิร์ม \*\*เพื่อประโยชน์ของตัวท่านเอง \*\*



**บริษัทฯ ขอสงวนสิทธิ์ รายการทัวร์สามารถเปลี่ยนแปลงได้ตามความเหมาะสม**

เนื่องจากสภาวะอากาศ , การระบาดของโรคติดต่อ, การเมือง , สายการบิน เป็นต้น โดยมีต้องแจ้งให้ทราบล่วงหน้า

การบริการของรถบัสนำเที่ยว ตามกฎหมายของประเทศประเศจีน สามารถให้บริการได้วันละ 12 ชั่วโมง มีอาจเพิ่มเวลาได้ โดยมีคนคุมเทศก์ และ คนขับจะเป็นผู้บริหารเวลา ตามความเหมาะสม ทั้งนี้ขึ้นอยู่กับสภาพการจราจรในวันเดินทางนั้นๆ เป็นหลัก จึงขอสงวนสิทธิ์ในการปรับเปลี่ยนเวลาท่องเที่ยว ตามสถานที่ในโปรแกรมการเดินทาง



# อัตราค่าบริการ ? รวมอะไรบ้าง



**ค่าตัวเครื่องบิน  
ขาไป - ขากลับ**

(ตามรายการระบุ รวมถึงค่าภาษี  
สนามบิน และ ค่าภาษีน้ำมัน)



**ค่ารถโค้ช  
ปรับอากาศ  
ตามรายการที่ระบุ**



**โรงแรมที่พักตามระบุ  
หรือ เกียบเต่า  
(พัก 2-3 ท่าน/ห้อง)**



**ค่าธรรมเนียม  
เข้าชมสถานที่ต่างๆ  
ตามรายการที่ระบุ**



**ภาษีมูลค่าเพิ่ม 7%  
ภาษีหัก ณ ที่จ่าย 3%  
(คิดเฉพาะค่าบริการ)**



**ค่าอาหาร  
ตามรายการที่ระบุ**



**ค่าเบี้ยประกัน  
อุบัติเหตุในระหว่างการเดินทาง  
ท่องเที่ยวต่างประเทศ**

วงเงินประกันท่านละ: 500,000 บาท  
(ไม่ครอบคลุมถึงสุขภาพ อาการเจ็บป่วย หรือโรคประจำตัว)  
กรณีเสียชีวิตจากอุบัติเหตุระหว่างการเดินทางท่องเที่ยว  
วงเงินประกันท่านละ: 1,000,000 บาท (เงื่อนไขตามกรมธรรม์)





# อัตราค่าบริการ ไม่รวมรวมอะไรบ้าง ?



## ค่าใช้จ่ายส่วนตัว ของผู้เดินทาง

- ค่าหนังสือเดินทาง
- ค่าโทรศัพท์
- ค่าอาหาร เครื่องดื่ม
- ค่าอินเทอร์เน็ต
- ค่ามินิบาร์ในห้อง
- และค่าพาหนะต่างๆ ที่มีอิสระในรายการ



## ค่าธรรมเนียมวีซ่า เข้าประเทศจีน

สำหรับผู้ที่ถือหนังสือเดินทางต่างชาติที่จำเป็น  
ต้องของวีซ่าเพื่อเดินทางเข้าประเทศจีน

สำหรับหนังสือเดินทางไทย

กรณีประกาศให้กลับมาขึ้นเรือของวีซ่าอีกครั้ง (เนื่องจากทาง  
ประเทศจีนได้ประกาศยกเว้นการยื่นวีซ่าเข้าประเทศให้กับคนไทย  
สำหรับผู้ที่ประสงค์พำนักระยะสั้นในประเทศจีน ไม่เกิน 30 วัน)



## ค่าธรรมเนียมกระเป๋า

สัมภาระที่มีน้ำหนักเกินกว่า  
ที่สายการบินนั้นๆ กำหนด  
หรือ สัมภาระใหญ่เกิน  
ขนาดมาตรฐาน



## ค่าภาษีน้ำมัน

ที่ทางสายการบินเรียกเก็บเพิ่ม  
ในภายหลังจากทางบริษัทฯ  
ได้ออกตั๋วเครื่องบินไปแล้ว



ค่าที่ปมัคคฤเทศก์, คนขับรถ  
ค่าที่ปหัวหน้าทัวร์แล้วแต่  
ความพึงพอใจของท่าน



## ค่าที่ปมัคคฤเทศก์ท้องถิ่น และ คนขับรถ 1,500 บาท/ท่าน/ทริป ชำระที่สนามบิน ณ วันเดินทาง หัวหน้าทัวร์ไทย ขึ้นอยู่กับความพึงพอใจในการบริการ

เดินทางขั้นต่ำ 20 ท่าน หากต่ำกว่ากำหนด ทริปจะไม่สามารถเดินทางได้  
หากผู้เดินทางทุกท่านยินดีที่จะชำระค่าบริการเพิ่มเพื่อให้คณะเดินทางได้ ทางเรายินดีที่จะประสาน  
งานในการเดินทางตามประสงค์ให้ท่านต่อไป ทางบริษัทฯ ขอสงวนสิทธิ์ในการงดออกเดินทาง  
และเลื่อนการเดินทางไปในวันอื่นต่อไป โดยทางบริษัทฯ จะแจ้งให้ท่านทราบล่วงหน้า



# เงื่อนไขที่ควรรู้



1

## เงื่อนไขการจอง และ การชำระเงิน

(เฉพาะการสงจอยทัวร์เท่านั้น ไม่รวมการตัดกรุ๊ป หรือกรุ๊ปเหมา)



มัดจำท่านละ 10,000 บาท

ภายหลังจากที่ท่านได้รับอินวอยซ์การจอง 1 วัน  
กรณีลูกค้าทำการจองน้อยกว่าวันเดินทาง 30 วัน ทางบริษัทฯ ขอสงวนสิทธิ์ในการเก็บ  
ค่าทัวร์เต็มจำนวนทันทีในวันจองท่านั้น



### ส่วนที่เหลือ ชำระก่อนวันเดินทาง 30 วัน (นับรวมวันเสาร์ และอาทิตย์)

- หากไม่ชำระมัดจำตามที่กำหนด ขออนุญาตตัดที่นั่งให้ลูกค้าท่านอื่นที่รออยู่
- หากชำระไม่ครบตามจำนวน บริษัทฯ ถือว่าท่านยกเลิกการเดินทางโดยอัตโนมัติโดยไม่มีเงื่อนไข
- เมื่อท่านชำระเงินไม่ว่าจะทั้งหมด หรือบางส่วน ทางบริษัทฯ ถือว่าท่านได้ยอมรับเงื่อนไขและข้อตกลงต่างๆที่ได้ระบุไว้ทั้งหมดนี้แล้ว



หากชำระเงินในแต่ละส่วนแล้ว โปรดส่งสำเนาการโอนเงิน พร้อมระบุชื่อพนักงานขาย  
มาทางอีเมล หรือ แนบสลิปผ่านระบบจองที่นั้งออนไลน์ของทางบริษัทฯ

### 1.1 เงื่อนไขยกเลิกการจอง (เฉพาะการสงจอยทัวร์เท่านั้น ไม่รวมการตัดกรุ๊ป หรือกรุ๊ปเหมา)

- ยกเลิกก่อนการเดินทางไม่น้อยกว่า 30 วัน คืนเงินบางส่วน (หักจากค่าใช้จ่ายที่เกิดขึ้นจริงแล้ว เช่น ค่ามัดจำบัตรโดยสารเครื่องบิน และมัดจำค่าบริการโรงแรม, รถโค้ช ร้านอาหาร จากทางต่างประเทศ )
- ยกเลิกก่อนการเดินทางไม่น้อยกว่า 30 วัน คืนเงินค่าทัวร์ 50% (จากราคาทัวร์ที่ซื้อ)
- ยกเลิกก่อนการเดินทางไม่น้อยกว่า 15 วัน ไม่สามารถคืนเงินได้ / สามารถเปลี่ยนแปลงผู้เดินทางได้ (เปลี่ยนชื่อ) ต้องแจ้งให้บริษัทฯ ทราบล่วงหน้าอย่างน้อย 7 วัน

### 1.2 เงื่อนไขยกเลิกการจอง / เดินทางวันหยุด หรือเทศกาล และ โปรแกรม

#### ที่เดินทางด้วยเที่ยวบินพิเศษ Charter Flight

- กรุ๊ปที่เดินทาง **ในช่วงวันหยุด หรือเทศกาล** ที่ต้องการันตีค่าบัตรโดยสารทั้งหมด และที่นั่งกับสายการบิน หรือกรุ๊ปที่มีการการันตีค่าที่พักทั้งหมด และอื่นๆโดยตรง หรือโดยการผ่านตัวแทนในประเทศหรือต่างประเทศ และไม่อาจขอคืนเงินได้ **รวมถึงเที่ยวบินพิเศษ CHARTER FLIGHT** ขอสงวนสิทธิ์ไม่มีการคืนเงินทุกกรณี ทั้งมัดจำหรือค่าทัวร์ทั้งหมด เนื่องจากเป็นการเหมาจ่ายในเที่ยวบิน และโปรแกรมนั้นๆ **ซึ่งไม่สามารถใช้เงื่อนไขยกเลิกการจองร่วมกับข้อที่ 1.1 ได้**

## 2 เชื้อนไขการจอง และการชำระเงิน \*เฉพาะการตัดกรุ๊ป หรือกรุ๊ปเหมา ซึ่งเป็นข้อตกลงระหว่าง บริษัททัวร์ ผู้ขาย และ บริษัททัวร์ผู้ซื้อ เท่านั้น



**มัดจำท่านละ 10,000 บาท** หลังจากที่ท่านได้รับอินวอยซ์การจอง 1 วัน  
(กรณีลูกค้าทำการจองน้อยกว่าวันเดินทาง 30 วัน ทางบริษัทฯ ขอสงวนสิทธิ์ในการเก็บค่าทัวร์  
เต็มจำนวนทันทีในวันจองเท่านั้น)



**ส่วนที่เหลือ ชำระก่อนวันเดินทาง 35 วัน**  
(นับรวมวันเสาร์ และอาทิตย์)



**หากไม่ชำระมัดจำตามที่กำหนด**  
ขออนุญาตตัดที่นั่งให้ลูกค้าท่านอื่นที่รออยู่



**หากชำระไม่ครบตามจำนวน**  
บริษัทฯ ถือว่าท่านยกเลิกการเดินทาง  
โดยอัตโนมัติโดยไม่มีเงื่อนไข



**เมื่อท่านชำระเงิน ไม่ว่าจะทั้งหมด**  
**หรือ บางส่วน**  
ทางบริษัทฯ ถือว่าท่านได้ยอมรับเงื่อนไข  
และ ข้อตกลงต่างๆที่ได้ระบุไว้ทั้งหมดนี้แล้ว

### 2.1 เชื้อนไขยกเลิกการจอง

- ยกเลิกก่อนการเดินทางไม่น้อยกว่า 45 วัน คืนเงินเต็มจำนวน
- ยกเลิกก่อนการเดินทางน้อยกว่า 45 วัน คืนเงินบางส่วน (หักจากค่าใช้จ่ายที่เกิดขึ้นจริงแล้ว เช่น ค่ามัดจำบัตรโดยสารเครื่องบิน และมัดจำค่าบริการโรงแรม, รถโค้ช, ร้านอาหาร จากทางต่างประเทศ )
- ยกเลิกก่อนการเดินทางน้อยกว่า 30 วัน ไม่สามารถคืนเงินได้

### 2.2 เชื้อนไขยกเลิกการจอง / เดินทางวันหยุด หรือเทศกาล และโปรแกรมที่เดินทางด้วยเที่ยวบินพิเศษ Charter Flight

- กรุ๊ปที่เดินทาง ใน **ช่วงวันหยุด หรือเทศกาล** ที่ต้องการันตีค่าบัตรโดยสารทั้งหมด และ ที่นั่งกับสายการบิน หรือกรุ๊ปที่มีการันตีค่าบริการที่พัก ทั้งหมด และอื่นๆโดยตรง หรือโดยการผ่านตัวแทนในประเทศ หรือ ต่างประเทศ และไม่อาจขอคืนเงินได้ รวมถึง **เที่ยวบินพิเศษ CHARTER FLIGHT** ขอสงวนสิทธิ์ไม่มีการคืนเงินทุกกรณี ทั้งมัดจำ หรือ ค่าทัวร์ทั้งหมด เนื่องจากการเป็นภาระมาจ่ายในเที่ยวบิน และโปรแกรมอื่นๆ **ซึ่งไม่สามารถใช้เชื้อนไขยกเลิกการจองร่วมกับข้อที่ 2.1 ได้**

3

### เงื่อนไขกรณีเกิดภัยพิบัติ

ไม่ว่ากรณีใดๆ หากเกิดภัยพิบัติตามธรรมชาติ หรือ ภัยพิบัติอื่นไม่สามารถคาดการณ์ล่วงหน้าได้



เช่น พายุไต้ฝุ่น แผ่นดินไหว สึนามิ หรือโรคระบาด  
ในประเทศ หรือ นอกประเทศ หรือเมืองที่ท่านเดินทางไป

ลูกค้าไม่สามารถที่จะนำเหตุการณ์ดังกล่าวมาขอยกเลิก หรือ ขอเงินคืนได้ และ บริษัทฯ จะไม่คืนเงินใดๆ ทั้งสิ้น แต่จะขอสงวนสิทธิ์ในการพิจารณาเลื่อนการเดินทางออกไปได้ตามที่บริษัทฯ ได้แจ้ง  
จนกว่าภัยพิบัตินั้นจะสิ้นสุดลง



i

### โปรดตรวจสอบ Passport

จะต้องมีอายุคงเหลือ ณ วันเดินทางมากกว่า 6 เดือนขึ้นไป และ เหลือหน้ากระดาษอย่างต่ำ 2 หน้า หากไม่มั่นใจโปรดสอบถาม

### หมายเหตุ

กรณีที่ต้องการตรวจคนเข้าเมืองทั้งกรุงเทพฯ และในต่างประเทศ ปฏิเสธมิให้เดินทางออก หรือ เข้าประเทศที่ระบุไว้ในรายการเดินทาง บริษัทฯ ขอสงวนสิทธิ์ที่จะไม่คืนค่าตัวริไม่ว่ากรณีใดๆ ทั้งสิ้น รวมถึงเมื่อท่านออกเดินทางไปกับคณะแล้ว ถ้าท่านงดการใช้บริการรายการใดรายการหนึ่ง หรือไม่เดินทางพร้อมคณะ ถือว่าท่านสละสิทธิ์ไม่อาจเรียกร้องค่าบริการคืน ไม่ว่ากรณีใดๆ ทั้งสิ้น



### ข้อมูลเพิ่มเติม : ตัวเครื่องบิน และ ที่นั่ง

- ในการเดินทางเป็นหมู่คณะ ผู้โดยสารจะต้องเดินทางไป-กลับพร้อมกัน ไม่สามารถเลื่อนวันเดินทางกลับได้
- การจัดที่นั่งของกลุ่มเป็นไปโดยสายการบินเป็นผู้กำหนด ซึ่งทางบริษัทฯ ไม่สามารถเข้าไปแทรกแซงได้
- กรณี ยกเลิกการเดินทาง บัตรโดยสารไม่สามารถยกเลิก หรือคืนเงินบางส่วนได้



### ข้อมูลเพิ่มเติม : โรงแรมที่พัก

- เนื่องจากการวางแผนแบบห้องพักของแต่ละโรงแรมแตกต่างกัน จึงอาจทำให้ห้องพักแบบ ห้องเดี่ยว (Single) และห้องคู่ (Twin / Double) และ ห้องพักแบบ 3 ท่าน / 3 เตียง (Triple Room) ห้องพักอาจจะไม่ติดกัน
- กรณีมีงานจัดประชุมนานาชาติ (Trade Fair) เป็นผลให้ค่าโรงแรมสูงขึ้นมาก และห้องพักในเมืองเต็ม บริษัทฯ ขอสงวนสิทธิ์ในการปรับเปลี่ยน หรือย้ายเมืองเพื่อให้เกิดความเหมาะสม



### ข้อมูลเพิ่มเติม : สัมภาระ และ ค่าพนักงานยกกระเป๋า (Porter)

- สำหรับน้ำหนักของสัมภาระที่ทางสายการบินอนุญาตให้บรรทุกใต้ท้องเครื่องบิน คือ 20 กิโลกรัม (สำหรับผู้โดยสารชั้นประหยัด / Economy Class Passenger) การเรียกค่าธรรมเนียมน้ำหนักเพิ่มเป็นสิทธิ์ของสายการบินที่ท่านไม่อาจปฏิเสธได้ (ท่านต้องชำระในส่วนที่โดนเรียกเก็บเพิ่ม)

➔ สำหรับกระเป๋าสัมภาระของผู้โดยสาร (ยกเว้นการก) สามารถนำสัมภาระพกพาขึ้นเครื่องได้ไม่เกิน 2 ชั้น ได้แก่ กระเป๋าสัมภาระ 1 ชั้น หรือกระเป๋าใส่คอมพิวเตอร์ หรือกระเป๋าถือ หรือกระเป๋าขนาดเล็กอีก 1 ชั้น ต้องมีขนาดไม่เกิน 56 ซม.(สูง)×36 ซม.(กว้าง)× 23 ซม.(หนา) ต้องสามารถจัดเก็บไว้ในช่องเก็บสัมภาระเหนือศีรษะภายในห้องโดยสารได้

➔ กรณีที่ต้องมีบินด้วยสายการบินภายในประเทศ น้ำหนักของกระเป๋า อาจจะถูกกำหนดให้ต่ำกว่ามาตรฐานได้ ทั้งนี้ขึ้นอยู่กับข้อกำหนดของแต่ละสายการบิน ทางบริษัทฯ ขอสงวนสิทธิ์ไม่รับภาระส่วนของค่าใช้จ่ายที่สัมภาระน้ำหนักเกิน (ท่านต้องชำระในส่วนที่โดนเรียกเก็บเพิ่ม)

**!** ทางบริษัทฯ ไม่รับผิดชอบกรณีเกิดการสูญเสี่ย สูญหายของกระเป๋า และ สัมภาระของผู้โดยสารทุกกรณี **หมายเหตุ... (สำคัญมาก!!! ผู้โดยสารควรรับทราบก่อนการเดินทาง)**

## **1** รายการอาจมีการเปลี่ยนแปลงตามความเหมาะสม

เนื่องจาก การยกเลิกเที่ยวบิน ความล่าช้าของสายการบิน โรงแรม ที่พัก การจราจร เหตุการณ์ทางการเมือง การนัดหยุดงาน การก่อจลาจล อุบัติเหตุ สภาพอากาศ ภัยธรรมชาติ ว่างภัย อัคคีภัย โรคระบาด ในประเทศ หรือนอกประเทศ หรือเมืองที่ท่านเดินทางไป หรือ ไม่ว่าจะด้วยสาเหตุใดๆ ก็ตาม **(ซึ่งเป็นเหตุการณ์ที่นอกเหนือการควบคุมจากทางบริษัทฯ)** โดยทางบริษัทฯ จะคำนึงถึงความปลอดภัยของลูกค้าเป็นสิ่งสำคัญ

## **2** หากท่านยกเลิกทัวร์

เนื่องจากเหตุการณ์ความไม่สงบทางการเมือง สายการบิน สภาพอากาศ ภัยธรรมชาติ ว่างภัย อัคคีภัย โรคระบาด ในประเทศ หรือนอกประเทศ หรือเมืองที่ท่านเดินทางไป แต่สายการบิน หรือในส่วนของการบริการทางประเทศที่ท่านเดินทางท่องเที่ยว ยังคงให้บริการอยู่เป็นปกติ ทางบริษัทฯ ขอสงวนสิทธิ์ในการไม่คืนค่าทัวร์ทั้งหมด หรือบางส่วนให้กับท่าน

## **3** หากในวันเดินทาง สถานที่ท่องเที่ยวใดที่ไม่สามารถเข้าชมได้

สถานที่ท่องเที่ยวใดที่ไม่สามารถเข้าชมได้ ไม่ว่าจะด้วยสาเหตุใดก็ตาม **ทางบริษัทฯ จะหาสถานที่ท่องเที่ยวใหม่ทดแทน หรือคืนค่าใช้จ่ายบางส่วนนั้นให้**

## **4** บริษัทฯ จะไม่รับผิดชอบและขอสงวนสิทธิ์ในการไม่คืนค่าทัวร์ทั้งหมด หรือ บางส่วนให้กับท่าน ในกรณีดังนี้

- กรณีที่กองตรวจคนเข้าเมือง ห้ามผู้เดินทาง เดินทาง เนื่องจากมีสิ่งผิดกฎหมาย หรือสิ่งของห้ามนำเข้าประเทศ **เอกสารเดินทางไม่ถูกต้อง** หรือความประพฤติส่อไปในทางเสื่อมเสียด้วยเหตุผลใดๆ ก็ตามที่ทางกองตรวจคนเข้าเมืองห้ามเดินทาง
- กรณีที่สถานทูตงดออกวีซ่า อันสืบเนื่องมาจากตัวผู้โดยสารเอง
- กรณีที่กองตรวจคนเข้าเมืองของประเทศไทยงดออกเอกสารเข้าเมือง ให้กับชาวต่างชาติ หรือ คนต่างด้าวที่พำนักอยู่ในประเทศไทย





## จากมาตรการยกเว้นวีซ่าเข้าประเทศจีนให้กับคนไทย

ผู้ที่ประสงค์จะพำนักระยะสั้น ในประเทศจีน ไม่เกิน 30 วัน ไม่ว่าจะด้วยวัตถุประสงค์ เพื่อการท่องเที่ยว เยี่ยมญาติ หรือธุรกิจ จะต้องยื่นเอกสารในขั้นตอนการตรวจเข้าเมือง เพื่อยืนยันการมีคุณสมบัติ การเข้าประเทศ ดังต่อไปนี้

1. ตัวเครื่องบิน (ทางบริษัทฯ จัดการให้)
2. สิ่งที่ยืนยันว่าท่านสามารถรับผิดชอบค่าใช้จ่ายที่อาจเกิดขึ้นในระหว่างที่พำนักในประเทศจีนได้ (เช่น เงินสด บัตรเครดิต เป็นต้น)
3. ชื่อ ที่อยู่ และหมายเลขติดต่อในระหว่างที่พำนักในประเทศจีน (ทางบริษัทฯ จัดการให้)
4. กำหนดการเดินทางระหว่างที่พำนักในประเทศจีน (ทางบริษัทฯ จัดการให้)

### • คุณสมบัติการเข้าประเทศจีน

#### (สำหรับกรณีการเข้าประเทศจีนด้วยมาตรการยกเว้นวีซ่า)

1. หนังสือเดินทางต้องมีอายุการใช้งานเหลืออยู่ ไม่ต่ำกว่า 6 เดือน
2. กิจกรรมใดๆ ที่จะกระทำในประเทศจีนจะต้องไม่ใช่ว่าขัดต่อกฎหมายและเข้าข่ายคุณสมบัติการ พำนักระยะสั้น
3. ในขั้นตอนการขอเข้าประเทศ จะต้องระบุระยะเวลาการพำนักไม่เกิน 30 วัน
4. เป็นผู้ที่ไม่มีประวัติการถูกส่งตัวกลับจากประเทศจีน มิได้อยู่ในระยะเวลาของการถูกปฏิเสธ ไม่ให้เข้าประเทศ และ ไม่เข้าข่ายคุณสมบัติที่จะถูกปฏิเสธไม่ให้เข้าประเทศ



**หมายเหตุ :** กรุณาอ่านศึกษารายละเอียดทั้งหมดก่อนทำการจอง เพื่อความถูกต้อง และ ความเข้าใจตรงกันระหว่างท่านลูกค้า และบริษัท

- 1 บริษัทฯ ขอสงวนสิทธิ์ที่จะเลื่อนการเดินทาง หรือ ปรับราคาค่าบริการขึ้น ในกรณีที่มีผู้ร่วมคณะไม่ถึง 20 ท่าน
- 2 ขอสงวนสิทธิ์การเก็บค่าน้ำมันและภาษีสนามบินทุกแห่งเพิ่ม หากสายการบินมีการปรับขึ้นก่อนวันเดินทาง
- 3 บริษัทฯ ขอสงวนสิทธิ์ในการเปลี่ยนเที่ยวบิน โดยมีต้องแจ้ง ให้ทราบล่วงหน้า อันเนื่องจากสาเหตุต่างๆ
- 4 บริษัทฯ จะไม่รับผิดชอบใดๆ ทั้งสิ้น หากเกิดกรณีความล่าช้าจากสายการบิน การยกเลิกบิน การประท้วง การนัดหยุดงาน การก่อการจลาจล ภัยธรรมชาติ การนำสิ่งของผิดกฎหมาย ซึ่งอยู่นอกเหนือความรับผิดชอบของบริษัทฯ

- 5 บริษัทฯ จะไม่รับผิดชอบใดๆ ทั้งสิ้น หากเกิดสิ่งของสูญหาย อันเนื่องเกิดจากความประมาทของท่าน เกิดจากการโจรกรรม และอุบัติเหตุจากความประมาทของนักท่องเที่ยวเอง
- 6 เมื่อท่านตกลงชำระเงินมัดจำหรือค่าทัวร์ทั้งหมดกับทางบริษัทฯแล้ว ทางบริษัทฯ จะถือว่าท่านได้ยอมรับเงื่อนไขข้อตกลงต่างๆ ทั้งหมด
- 7 รายการนี้เป็นเพียงข้อเสนอที่ต้องได้รับการยืนยันจากบริษัทฯ อีกครั้งหนึ่ง หลังจากได้สำรองโรงแรมที่พักในต่างประเทศเรียบร้อยแล้ว โดยโรงแรมจัดในระดับใกล้เคียงกัน ซึ่งอาจจะปรับเปลี่ยนตามที่ระบุในโปรแกรม
- 8 การจัดการเรื่องห้องพัก เป็นสิทธิของโรงแรมในการจัดห้องให้กับกรุ๊ป ที่เข้าพัก โดยมีห้องพักสำหรับผู้สูบบุหรี่ / ปลอดบุหรี่ได้ โดยอาจจะขอเปลี่ยนห้องได้ตามความประสงค์ของผู้ที่พัก ทั้งนี้ขึ้นอยู่กับความพร้อมให้บริการของโรงแรม และไม่สามารถรับประกันได้
- 9 กรณีผู้เดินทางต้องการความช่วยเหลือเป็นพิเศษ อาทิเช่น ใช้วีลแชร์ กรุณาแจ้งบริษัทฯ อย่างน้อย 7 วันก่อนการเดินทาง มิฉะนั้นบริษัทฯ ไม่สามารถจัดการล่วงหน้าให้ได้
- 10 มัคคุเทศก์ พนักงาน และตัวแทนของผู้จัด ไม่มีสิทธิในการให้คำสัญญาใดๆ ทั้งสิ้นแทนผู้จัด นอกจากมีเอกสารลงนามโดยผู้มีอำนาจของผู้จัดกำกับเท่านั้น
- 11 ผู้จัดจะไม่รับผิดชอบ และไม่สามารถคืนค่าใช้จ่ายต่างๆ ได้เนื่องจากการเป็นการเหมาจ่ายกับตัวแทนต่างๆ ในกรณีที่ผู้เดินทางไม่ผ่านการพิจารณาในการตรวจคนเข้าเมือง-ออกเมือง ไม่ว่าจะเป็นกองตรวจคนเข้าเมือง หรือ กรมแรงงานของทุกประเทศในรายการท่องเที่ยว อันเนื่องมาจากการกระทำที่ส่อไปในทางผิดกฎหมาย การหลบหนี เข้าออกเมือง เอกสารเดินทางไม่ถูกต้อง หรือการถูกปฏิเสธในกรณีอื่นๆ
- 12 กรณีต้องการพักแบบ 3 ท่าน ต่อห้องหรือห้องแบบ 3 เตียง Triple โรงแรมมีห้อง Triple ไม่เพียงพอ ขอสงวนสิทธิในการจัดห้องให้เป็นแบบแยก 2 ห้อง คือ 1 ห้องพักรู้นุ้ย และ 1 ห้องพักรู้นุ้ยเดี่ยว โดยไม่ค่าใช้จ่ายเพิ่ม

13

สภาพการจราจรในช่วงวันเดินทางตรงกับวันหยุดเทศกาลของประเทศเวียดนาม และประเทศจีน หรือ วันเสาร์อาทิตย์ รถอาจจะติด อาจทำให้เวลาในการท่องเที่ยว และ ช้อปปิ้งแต่ละสถานที่น้อยลง โดยเป็นดุลยพินิจของมัคคุเทศก์ และคนขับรถ ในการบริหารเวลา ซึ่งอาจจะขอความร่วมมือจากผู้เดินทางในบางครั้ง ที่ต้องเร่งรีบ เพื่อให้ได้ท่องเที่ยวตามโปรแกรม

14

บริการน้ำดื่มท่านวันละ 1 ขวด ต่อคน /ต่อวัน

15

การบริการของรถบัสนำเที่ยวตามกฎหมายของประเทศจีน สามารถให้บริการวันละ 12 ชั่วโมง ในวันนั้นๆ มีอาจเพิ่มเวลาได้ โดยมัคคุเทศก์ และ คนขับจะเป็นผู้บริหารเวลาตามความเหมาะสม ทั้งนี้ขึ้นอยู่กับสภาพการจราจร ในวันเดินทางนั้นๆเป็นหลัก จึงขอสงวนสิทธิ์ในการปรับเปลี่ยนเวลาที่ท่องเที่ยว ตามสถานที่ในโปรแกรมการเดินทาง

ขอขอบพระคุณทุกท่านที่มอบความไว้วางใจให้กับเรา  
ดูแลเรื่องการท่องเที่ยวและบริการ

